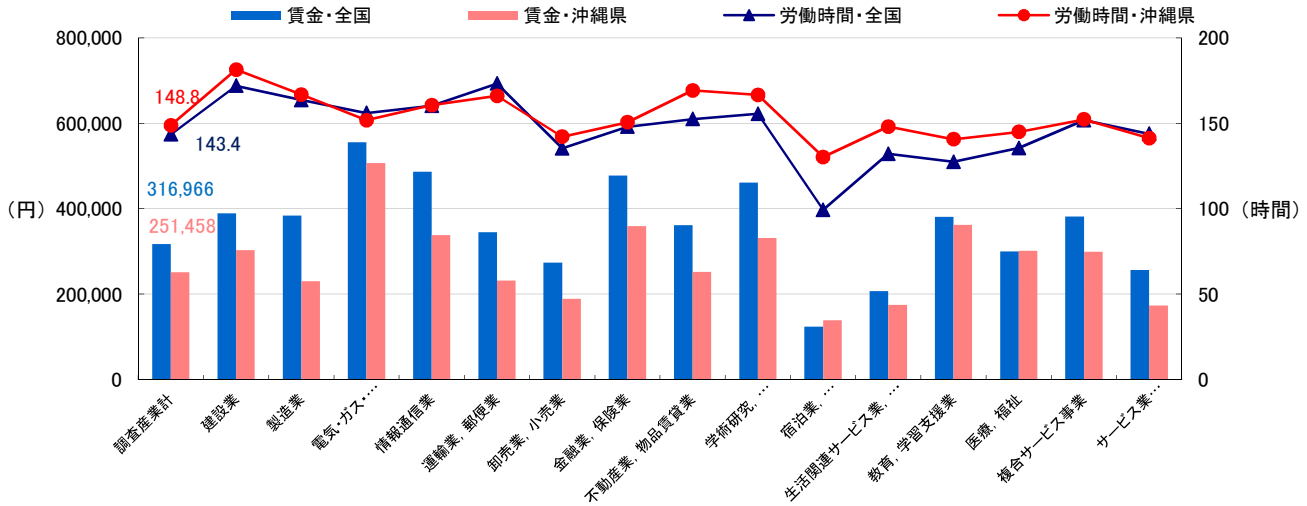


## 賃金・労働時間

常用労働者の月間平均賃金・月間平均労働時間の比較（事業所規模5人以上）（平成29年平均）

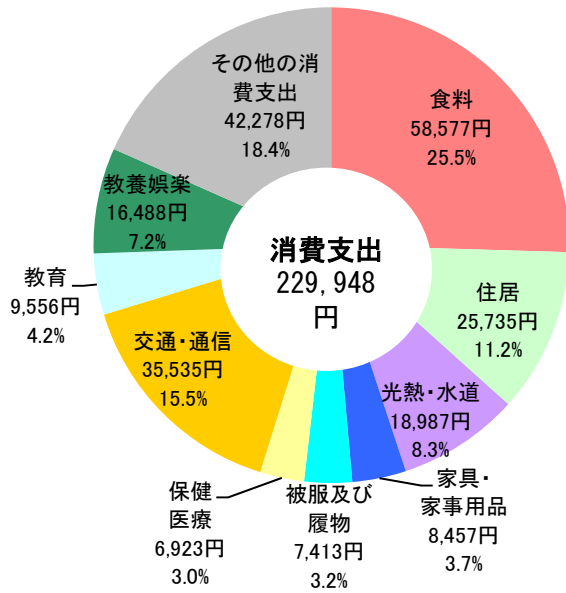
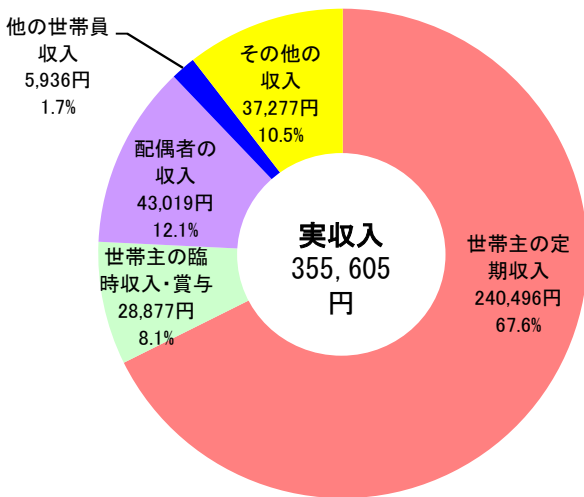


注：沖縄県の「鉱業、採石業、砂利採取業」については、調査対象事業所が少ないため公表されていないが、調査産業計に含まれている。

資料：（全国）厚生労働省「毎月勤労統計調査 全国調査」  
（沖縄県）沖縄県統計課「毎月勤労統計調査 地方調査」

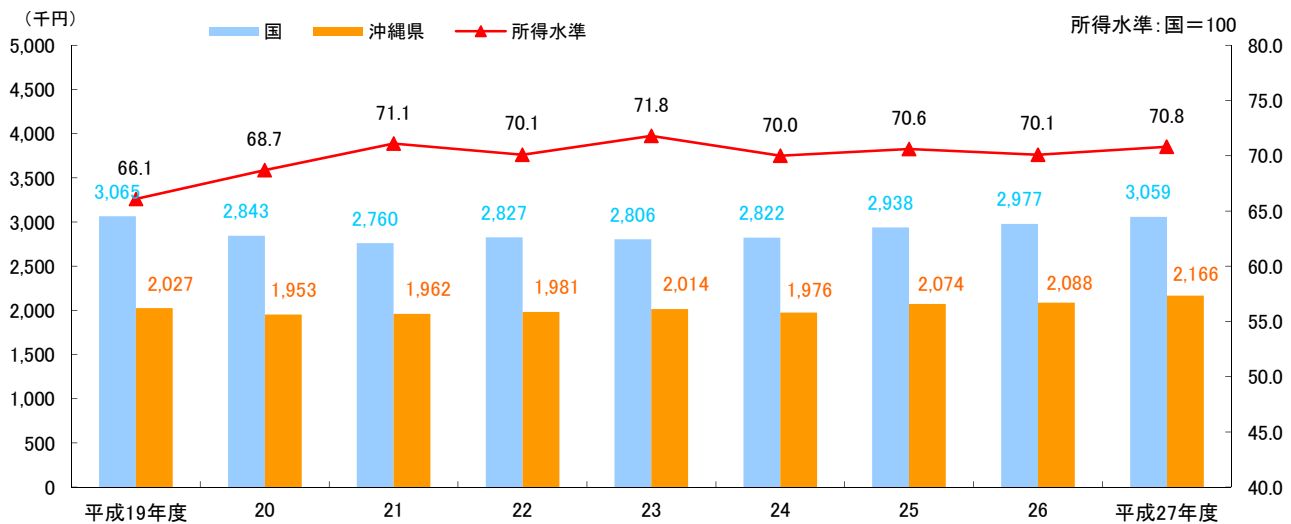
## 所得・家計

1世帯あたり1か月間の収入と支出（二人以上の世帯のうち勤労者世帯）（沖縄県）（平成29年平均）



資料：沖縄県統計課「家計調査」

一人当たり県（国）民所得と所得水準の推移



資料：沖縄県統計課「平成27年度県民経済計算」