

4 中学校

(1) 学校数 (表12、図17、図18)

学校数は150校（本校148校、分校2校）で、前年度より1校増加している。

設置者別学校数は、国立1校、公立143校、私立6校となっている。

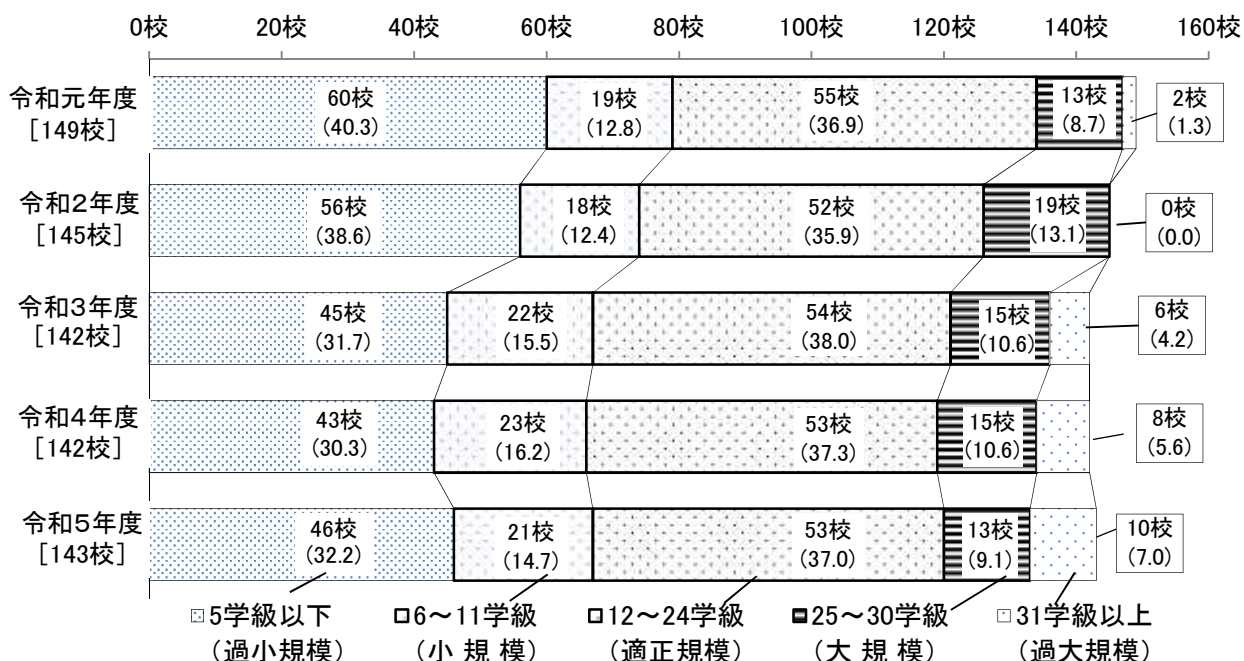
公立の学校数を学級数別にみると、12～24学級の適正規模校は53校で、前年度と同数である。

表12 設置者別学校数

区分	計	国立	公立	私立
令和元年度	(2) 156	1	(2) 149	6
2	(2) 152	1	(2) 145	6
3	(2) 149	1	(2) 142	6
4	(2) 149	1	(2) 142	6
5	(2) 150	1	(2) 143	6

※ () 内は分校で内数

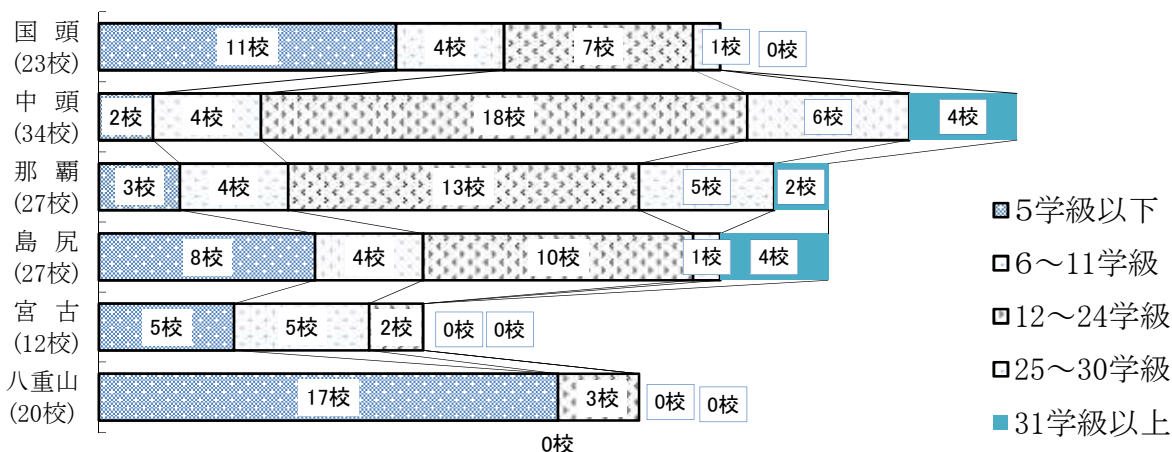
図17 学級数別学校数 (公立) ※ () 内は構成比 (%)



公立の学級数別学校数を教育事務所別にみると、5学級以下の過小規模校は八重山教育事務所管内の17校が最も多く、次いで国頭教育事務所管内の11校、島尻教育事務所管内の8校となっている。

25～30学級の大規模校は、中頭教育事務所管内で6校、那覇教育事務所管内で5校となっている。

図18 教育事務所別・学級数別学校数 (公立)



(2) 学級数(表13、図19、図20)

学級数は、2,045学級で、前年度より21学級増加している。

複式学級及び特別支援学級の全体に占める比率は、複式学級が0.8%で全国より0.7ポイント上回っており、特別支援学級は23.8%で全国より4.3ポイント上回っている。

表13 編制方式別学級数

区 分	計	単式学級	複式学級	特別支援学級	構成比 (%)			
					複式学級		特別支援学級	
					沖縄	全国	沖縄	全国
令和元年度	1,823	1,449	16	358	0.9	0.1	19.6	16.7
2	1,865	1,450	17	398	0.9	0.1	21.3	17.4
3	1,998	1,529	16	453	0.8	0.1	22.7	18.0
4	2,024	1,539	13	472	0.6	0.1	23.3	18.9
5	2,045	1,542	16	487	0.8	0.1	23.8	19.5

また、公立中学校の単式学級数を収容人員別に見ると、収容人員41人以上の学級は0学級（構成比0.0%）と、前年度より4学級減少し、36～40人収容の学級数は138学級（同9.4%）と前年度より25学級増加し、収容人員が35人以下の学級数は1,329学級（同90.6%）と前年度より18学級減少している。

図19 収容人員別単式学級数（公立）

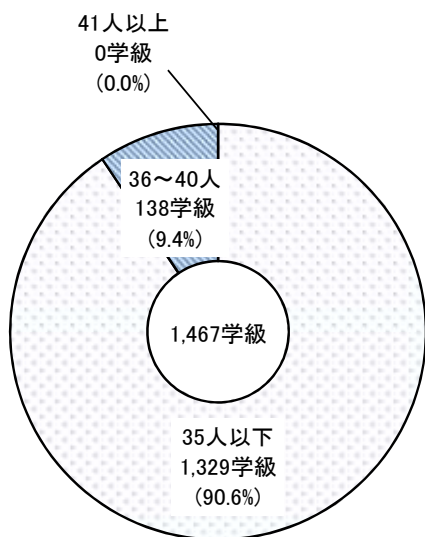
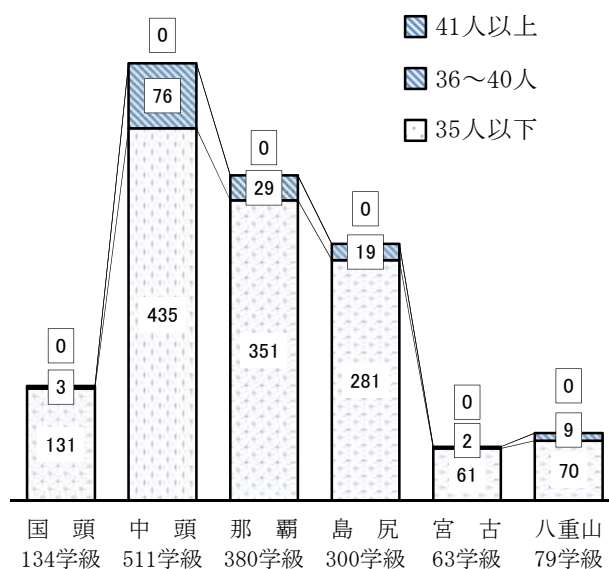


図20 教育事務所別・収容人員別単式学級数（公立）



(3) 生徒数 (表14、図21、図22、図23、図24)

生徒数は50,484人（男子25,640人、女子24,844人）で、前年度より460人増加している。

表14 男女別・学年別生徒数

区 分	計	男	女	1 学 年	2 学 年	3 学 年
令和元年度	48,382	24,700	23,682	16,389	15,829	16,164
2	48,763	24,870	23,893	16,566	16,389	15,808
3	49,716	25,262	24,454	16,829	16,522	16,365
4	50,024	25,443	24,581	16,693	16,810	16,521
5	50,484	25,640	24,844	17,075	16,633	16,776

教育事務所別生徒数（公立）は、全生徒47,746人のうち中頭教育事務所管内が17,662人（構成比37.0%）で最も多く、次いで那覇教育事務所管内の12,763人（同26.7%）、島尻教育事務所管内の9,830人（同20.6%）と続き、これらの3教育事務所管内で全体の84.3%を占めている。

公立の1学校・1学級・1教員当たりの生徒数をみると、本県は1学校333.9人、1学級24.2人、1教員12.5人となっており、全国の1学校319.2人より多くなっているが、1学級26.0人、1教員12.6人より少なくなっている。（図22、図23、図24）

図21 生徒数の教育事務所別構成割合（公立）

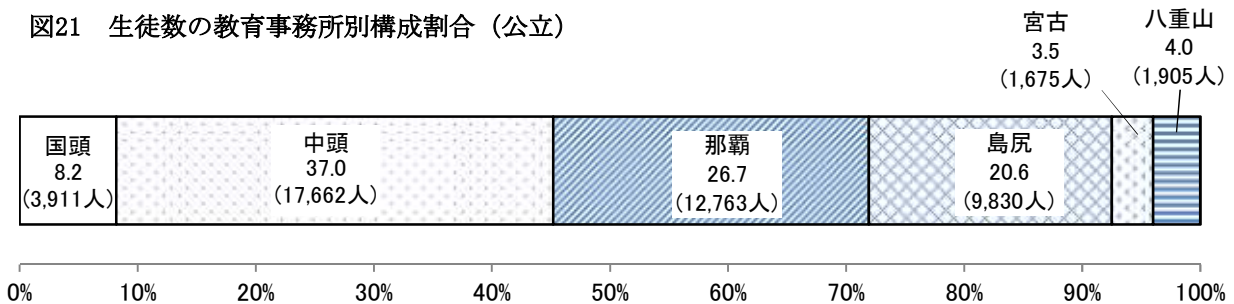


図22 1学校当たり生徒数(公立)

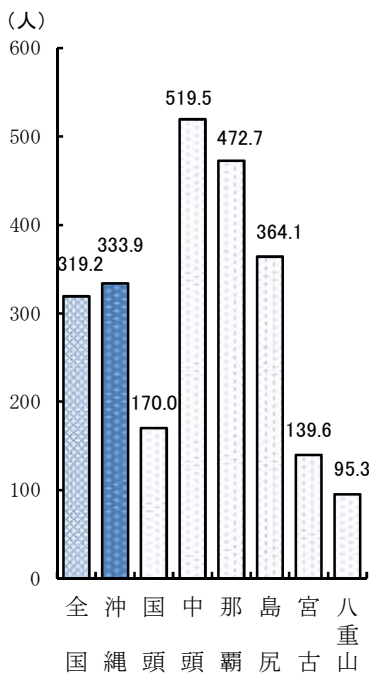


図23 1学級当たり生徒数(公立)

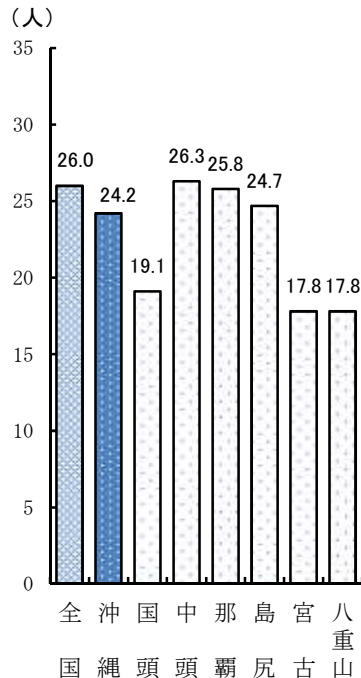
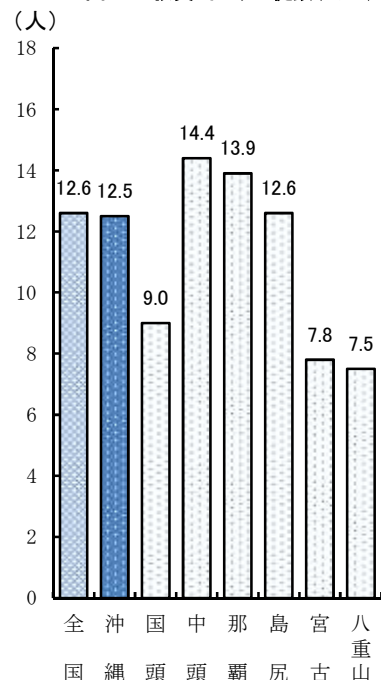


図24 1教員当たり生徒数(公立)



(4) 教員数 (表15)

本務教員数は3,998人（男性2,037人、女性1,961人）で前年度より26人増加している。

女性教員の占める比率は49.0%で

前年度より0.1ポイント下回り、

全国と比べると4.4ポイント高くなっている。

表15 教員数（本務者）

区分	計	男	女	女性教員の比率	
				沖縄 (%)	全国 (%)
令和元年度	3,785	1,948	1,837	48.5	43.5
2	3,823	1,936	1,887	49.4	43.7
3	3,881	1,963	1,918	49.4	44.0
4	3,972	2,023	1,949	49.1	45.0
5	3,998	2,037	1,961	49.0	44.6