

3 小学校

(1) 学校数(表8、図9、図10)

学校数は268校（本校266校、分校2校）で、前年度と同数である。

設置者別学校数は、国立1校、公立263校、私立4校となっている。

公立の学校数を学級数別にみると、12～24学級の適正規模校は前年度より3校減少し80校、25～30学級の大規模校は前年度より2校減少し、39校となっている。

公立の学級数別学校数を教育事務所別にみると、5学級以下の過小規模校は八重山教育事務所管内の22校が最も多く、次いで国頭教育事務所管内の11校となっている。

また、31学級以上の過大規模校は、中頭教育事務所管内で17校、島尻教育事務所管内で12校、那覇教育事務所管内で11校、国頭教育事務所管内で3校の計43校となっている。

表8 設置者別学校数

区分	計	国立	公立	私立
平成29年度	(1) 271	1	(1) 266	4
30	(2) 271	1	(2) 266	4
令和元年度	(2) 270	1	(2) 265	4
2	(2) 268	1	(2) 263	4
3	(2) 268	1	(2) 263	4

※（ ）内は分校で内数

図9 学級数別学校数（公立）

※（ ）内は構成比（%）

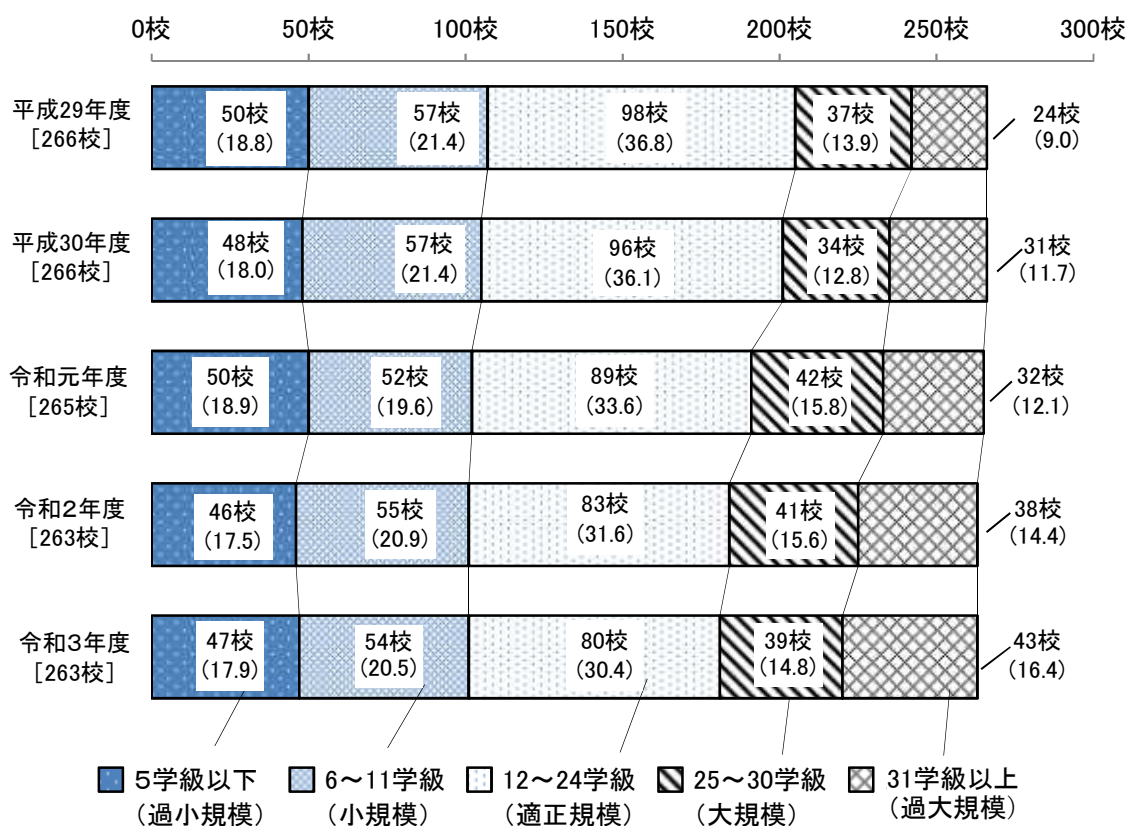
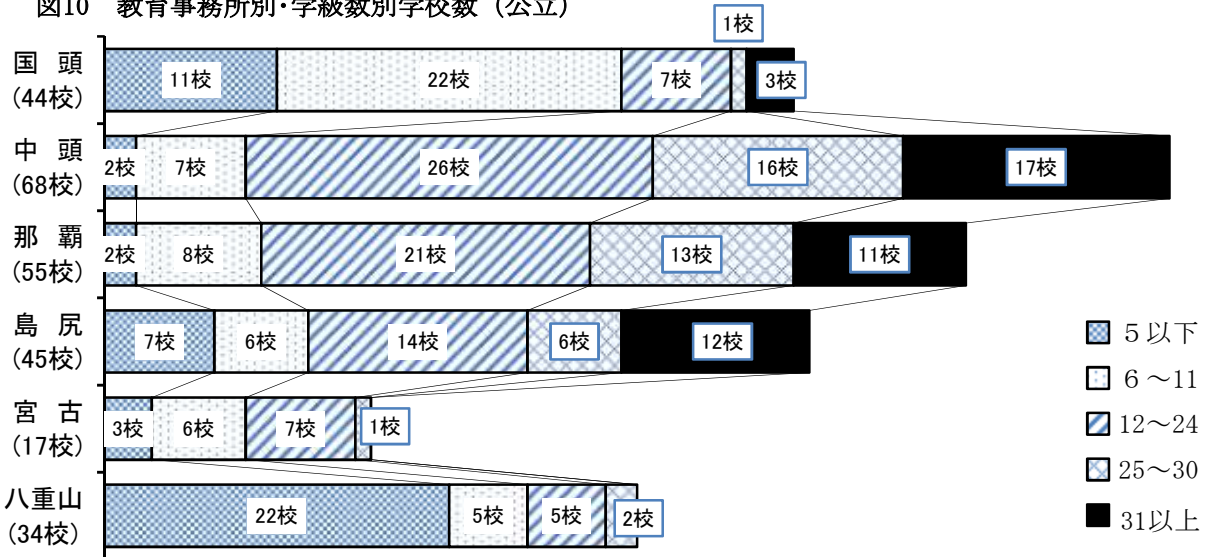


図10 教育事務所別・学級数別学校数（公立）



(2) 学級数 (表9、図11、図12)

学級数は4,662学級で、前年度より40学級増加している。

複式学級及び特別支援学級の全体に占める比率は、それぞれ2.0%、23.7%

となっており、複式学級の比率は全国を0.4ポイント上回っている。

公立の単式学級を収容人員別にみると、41人以上の学級は0学級となっており前年度と同数である。

表9 編制方式別学級数

区分	計	単式学級	複式学級	特別支援学級	構成比 (%)			
					複式学級		特別支援学級	
					沖縄	全国	沖縄	全国
平成29年度	4,282	3,466	113	703	2.6	1.7	16.4	15.3
30	4,417	3,522	109	786	2.5	1.7	17.8	16.2
令和元年度	4,516	3,502	106	908	2.3	1.7	20.1	17.0
2	4,622	3,486	102	1,034	2.2	1.6	22.4	17.9
3	4,662	3,461	95	1,106	2.0	1.6	23.7	18.7

図11 収容人員別単式学級数（公立）

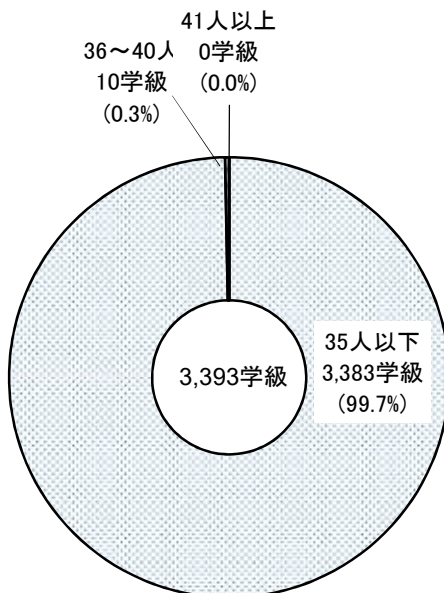
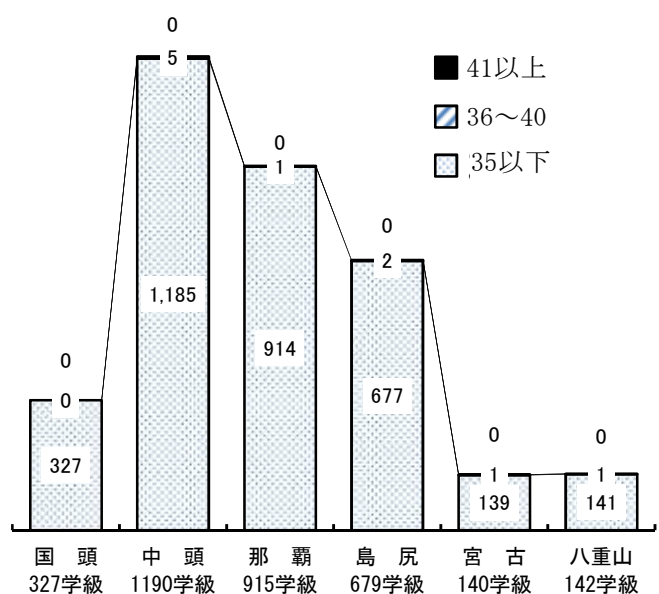


図12 教育事務所別・収容人員別単式学級数（公立）



(3) 児童数(表10、図13、図14、図15、図16)

児童数は101,342人(男子51,428人、女子49,914人)で前年度より576人減少している。

教育事務所別児童数(公立)は、全児童数99,539人のうち中頭教育事務所管内が36,208人(構成比36.5%)で最も多く、次いで那覇教育事務所管内の27,604人(同27.7%)、島尻教育事務所管内の20,453人(同20.5%)と続き、これら3教育事務所ですべての84.7%を占めている。

公立の1学校・1学級・1教員当たりの児童数をみると、本県は1学校378.5人、1学級21.7人、1教員15.6人となっており、全国の1学校321.0人、1教員14.7人より多くなっているが、1学級あたりは22.7人と本県が1.0人少なくなっている。

表10 学年別児童数

区分	計	1学年	2学年	3学年	4学年	5学年	6学年
平成29年度	100,499	17,312	16,896	17,023	16,758	16,533	15,977
30	101,279	16,951	17,249	16,872	17,013	16,701	16,493
令和元年度	101,550	16,903	16,950	17,255	16,817	16,949	16,676
2	101,918	17,040	16,928	16,962	17,232	16,823	16,933
3	101,342	16,525	17,018	16,875	16,922	17,194	16,808

図13 児童数の教育事務所別構成割合(公立)

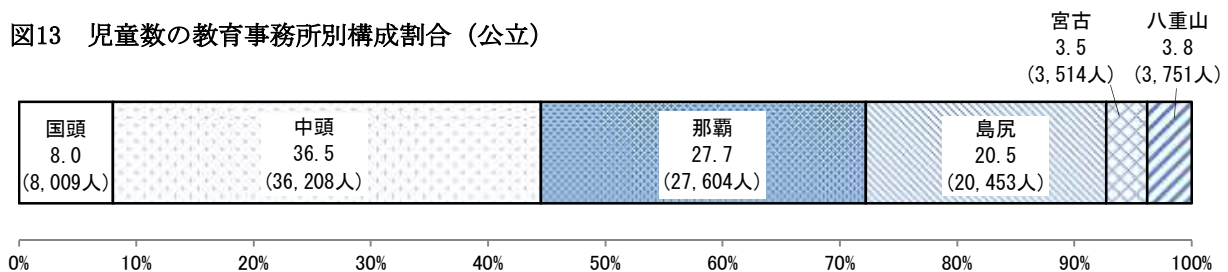


図14 1学校当たり児童数(公立)

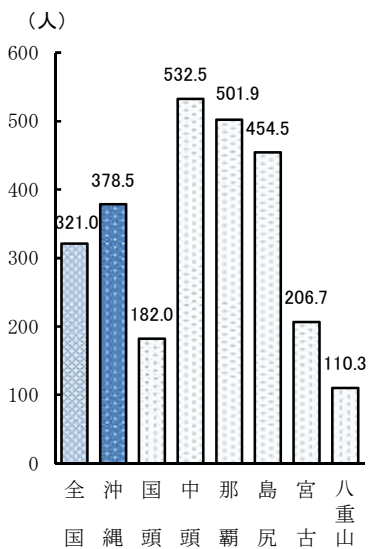


図15 1学級当たり児童数(公立)

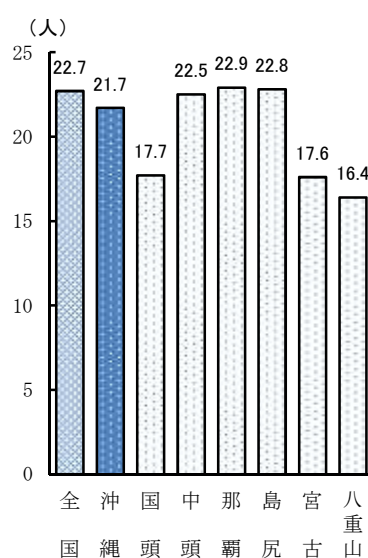


図16 1教員当たり児童数(公立)

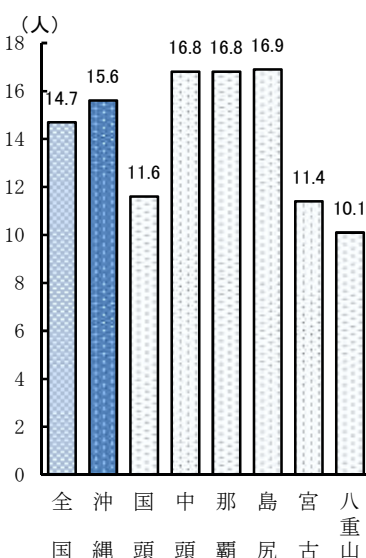


表11 教員数(本務者)

(4) 教員数(表11)

本務教員数6,491人(男性2,166人、女性4,325人)で前年度より124人減少した。

女性教員の占める比率は66.6%で前年度より0.4ポイント低くなっている。

全国の62.4%と比べると、4.2ポイント高くなっている。

区分	計	男	女	女子教員の比率	
				沖縄 (%)	全国 (%)
平成29年度	6,238	2,004	4,234	67.9	62.2
30	6,428	2,107	4,321	67.2	62.2
令和元年度	6,485	2,137	4,348	67.0	62.2
2	6,615	2,182	4,433	67.0	62.5
3	6,491	2,166	4,325	66.6	62.4