

3 小学校

(1) 学校数(表8、図9、図10)

学校数は271校（本校270校、分校1校）で、前年度より3校減少した。

設置者別学校数は、国立1校、公立266校、私立4校となっている。

公立の学校数を学級数別にみると、12～24学級の適正規模校は前年度より3校減少し103校、25～30学級の大規模校は前年度より5校増加し、41校となっている。

公立の学級数別学校数を教育事務所別にみると、5学級以下の過小規模校は八重山教育事務所管内の20校が最も多く、次いで国頭教育事務所管内の14校となっている。

また、31学級以上の過大規模校は、中頭教育事務所管内で6校、那覇教育事務所管内で4校、島尻教育事務所管内で2校、国頭教育事務所管内で1校の計13校となっている。

表8 設置者別学校数

区分	計	国立	公立	私立
平成24年度	(4) 278	1	(4) 273	4
25	(1) 274	1	(1) 269	4
26	(1) 274	1	(1) 269	4
27	(1) 274	1	(1) 269	4
28	(1) 271	1	(1) 266	4

※（ ）内は分校で内数

図9 学級数別学校数（公立）

※（ ）内は構成比（%）

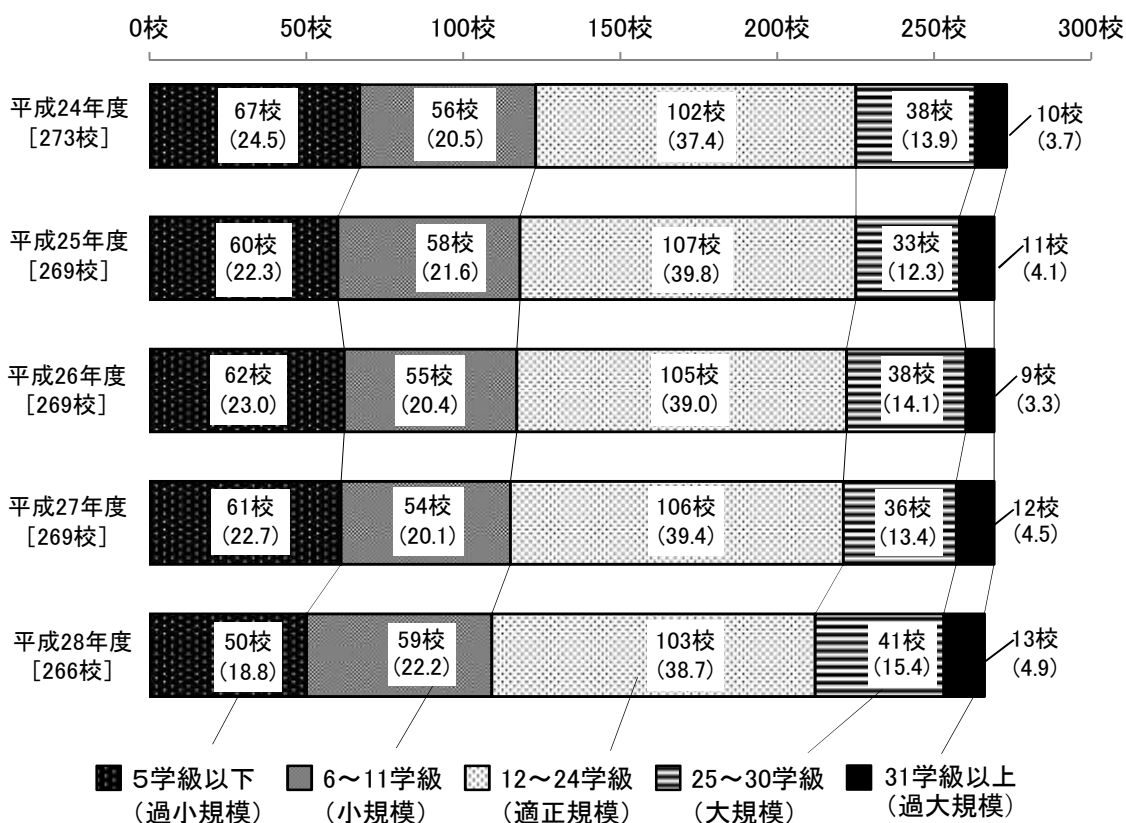
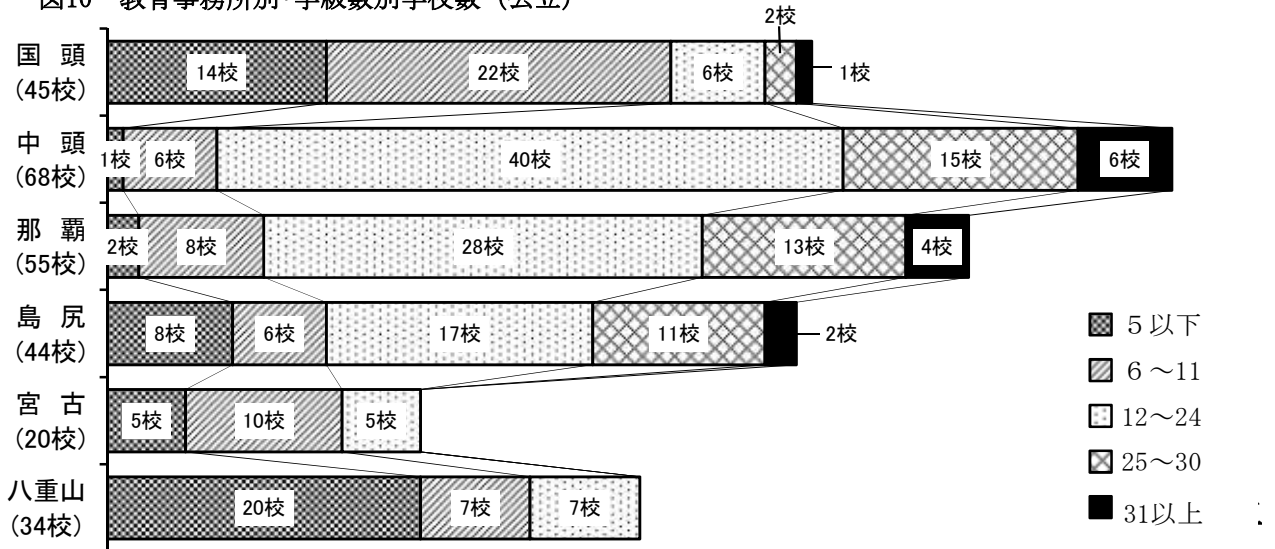


図10 教育事務所別・学級数別学校数（公立）



(2) 学級数 (表9、図11、図12)

学級数は4,130学級で、前年度より153学級増加している。

複式学級及び特別支援学級の全体に占める比率は、それぞれ2.6%、14.1%となっており、複式学級の比率は全国を0.9ポイント上回っている。

公立の単式学級を収容人員別にみると、41人以上の学級は4学級となり、前年度より1学級減少している。

表9 編制方式別学級数

区分	計	単式学級	複式学級	特別支援学級	構成比 (%)			
					複式学級		特別支援学級	
					沖縄	全国	沖縄	全国
平成24年度	3,862	3,364	136	362	3.5	2.0	9.4	11.9
25	3,884	3,358	130	396	3.3	1.9	10.2	12.5
26	3,897	3,331	135	431	3.5	1.9	11.1	13.0
27	3,977	3,370	129	478	3.2	1.8	12.0	13.7
28	4,130	3,437	109	584	2.6	1.7	14.1	14.5

図11 収容人員別単式学級数（公立）

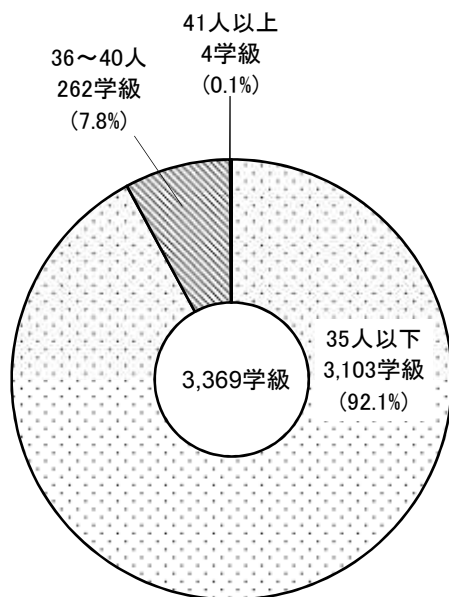
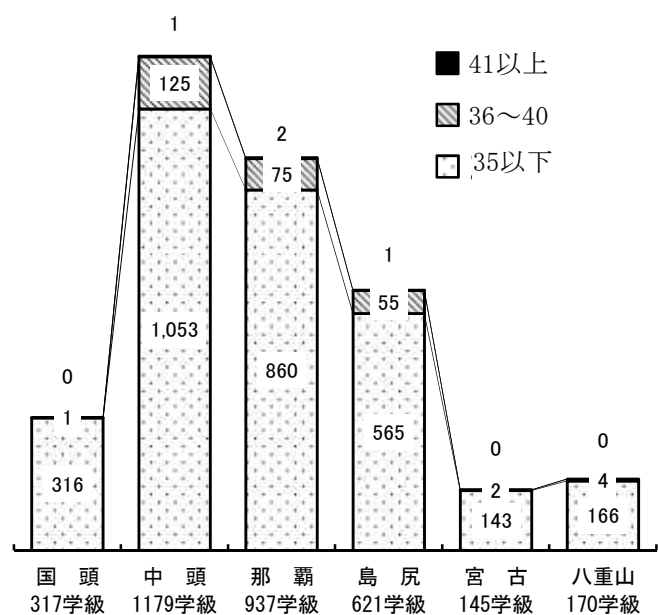


図12 教育事務所別・収容人員別単式学級数（公立）



(3) 児童数(表10、図13、図14、図15、図16)

児童数は99,631人(男子50,884人、女子48,747人)で前年度より516人増加している。

教育事務所別児童数(公立)は、全児童数97,779人のうち中頭教育事務所管内が35,572人(構成比36.4%)で最も多く、次いで那覇教育事務所管内の28,578人(同29.2%)、島尻教育事務所管内の18,540人(同19.0%)と続き、これら3教育事務所ですべての84.6%を占めている。

公立の1学校・1学級・1教員当たりの児童数をみると、本県は1学校367.6人、1学級24.1人、1教員16.5人となっており、いずれも全国の1学校318.2人、1学級23.8人、1教員15.5人より多くなっている。

表10 学年別児童数

区分	計	1学年	2学年	3学年	4学年	5学年	6学年
平成24年度	99,406	16,076	16,430	16,358	16,501	17,007	17,034
25	98,913	16,594	16,076	16,389	16,352	16,510	16,992
26	98,511	16,760	16,597	16,023	16,352	16,298	16,481
27	99,115	17,102	16,775	16,590	16,019	16,339	16,290
28	99,631	16,931	17,048	16,758	16,563	15,997	16,334

図13 児童数の教育事務所別構成割合(公立)

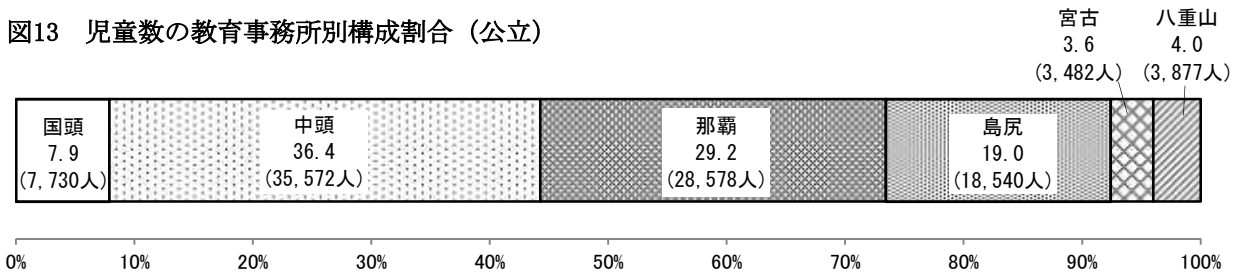


図14 1学校当たり児童数(公立)

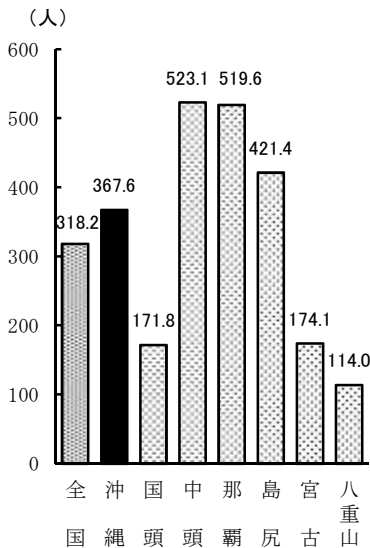


図15 1学級当たり児童数(公立)

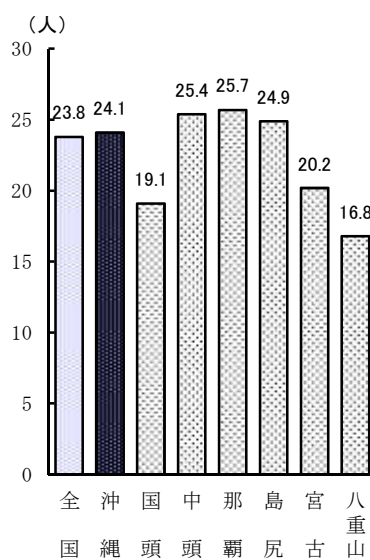


図16 1教員当たり児童数(公立)

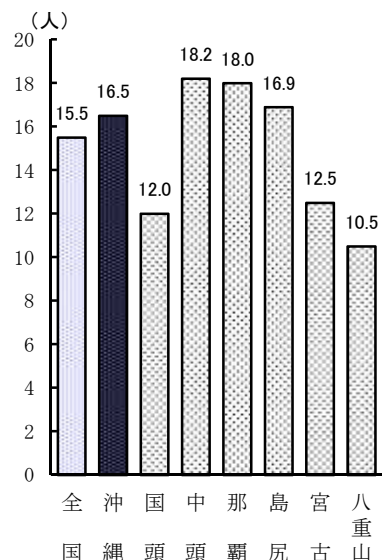


表11 教員数(本務者)

(4) 教員数(表11)

本務教員数6,060人(男性1,939人、女性4,121人)で前年度より155人増加した。

女性教員の占める比率は68.0%で前年度より0.4ポイント低くなっている。全国の62.3%と比べると、5.7ポイント高くなっている。

区分	計	男	女	女子教員の比率	
				沖縄 (%)	全国 (%)
平成24年度	5,776	1,801	3,975	68.8	62.7
25	5,783	1,831	3,952	68.3	62.5
26	5,816	1,841	3,975	68.3	62.4
27	5,905	1,867	4,038	68.4	62.3
28	6,060	1,939	4,121	68.0	62.3