

3 中学校

(1) 学校数 (表9、図14、図15)

学校数は156校 (本校155校、分校1校) で、前年度より1校減少している。

設置者別学校数は、国立1校、公立149校、私立6校となっている。

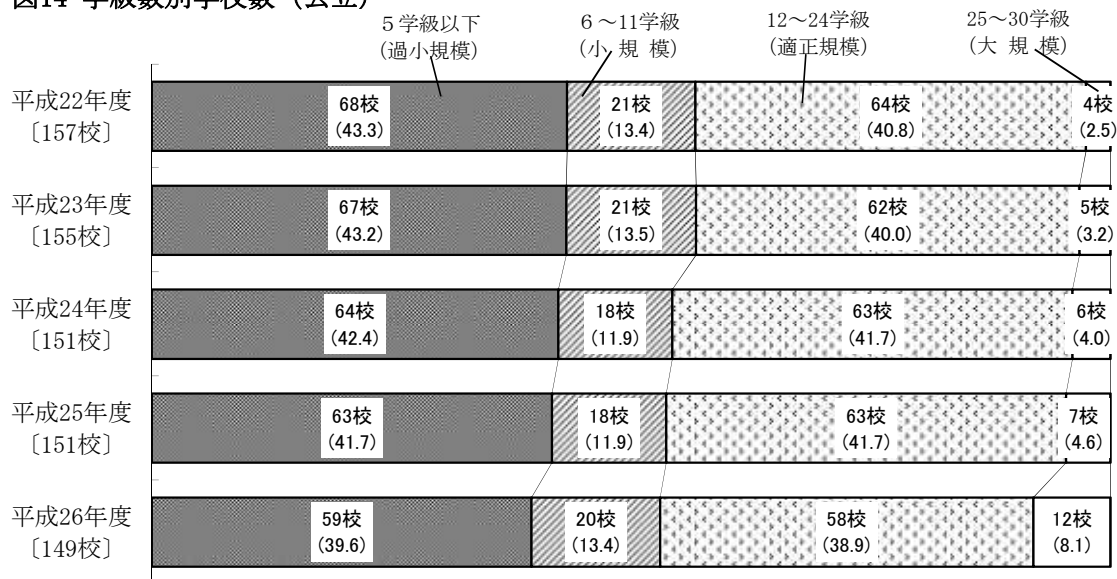
公立の学校数を学級数別にみると、12～24学級の適正規模校は58校で、前年度より5校減少している。

表9 設置者別学校数

区分	計	国立	公立	私立
平成22年度	(1) 163	1	(1) 157	5
23	(1) 161	1	(1) 155	5
24	(1) 157	1	(1) 151	5
25	(1) 157	1	(1) 151	5
26	(1) 156	1	(1) 149	6

※ () 内は分校で内数

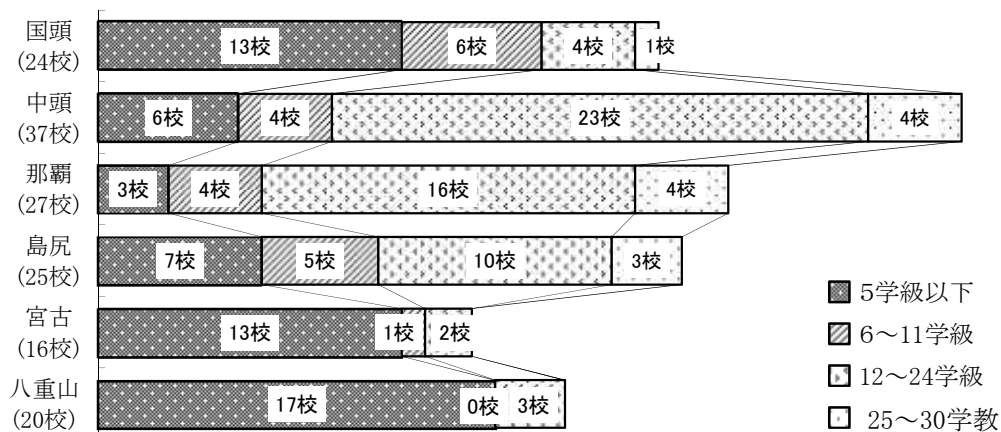
図14 学級数別学校数 (公立)



公立の学級数別学校数を教育事務所別にみると、5学級以下の過小規模校は八重山教育事務所管内の17校が最も多く、次いで宮古教育事務所管内、国頭教育事務所管内の13校となっている。

25～30学級の大規模校は、中頭教育事務所管内・那覇教育事務所管内で4校、島尻教育事務所管内で3校、国頭教育事務所管内で1校の12校となっている。

図15 教育事務所別・学級数別学校数(公立)



(2) 学級数(表10、図16、図17)

学級数は、1,734学級で、前年度より60学級増加している。

複式並びに特別支援学級の全体に占める比率は、複式学級が1.0%で全国より0.9ポイント上回っており、特別支援学級は11.2%で全国より2.2ポイント下回っている。

表10 編制方式別学級数

区分	計	単式学級	複式学級	特別支援学級	構成比(%)			
					複式学級		特別支援学級	
					沖縄	全国	沖縄	全国
平成22年度	1,640	1,489	17	134	1.0	0.2	8.2	11.3
23	1,661	1,491	20	150	1.2	0.2	9.0	11.7
24	1,651	1,479	17	155	1.0	0.2	9.4	12.1
25	1,674	1,487	17	170	1.0	0.2	10.2	12.7
26	1,734	1,522	17	195	1.0	0.1	11.2	13.4

また、公立中学校の単式学級数を収容人員別に見ると、収容人員41人以上の学級が5学級(構成比0.3%)と、前年度より2学級増加し、36~40人収容の学級数は506学級(同34.8%)と前年度より193学級減少し、収容人員が35人以下の学級数は942学級(同64.8%)と前年度より221学級増加している。

図16 収容人員別単式学級数(公立)

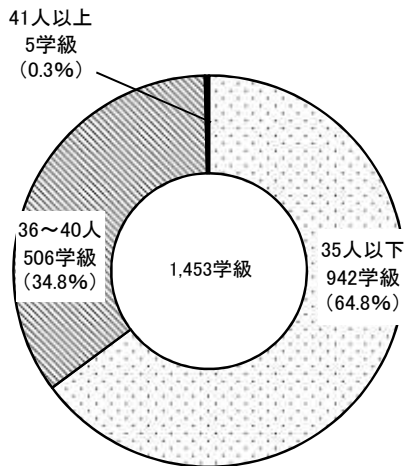
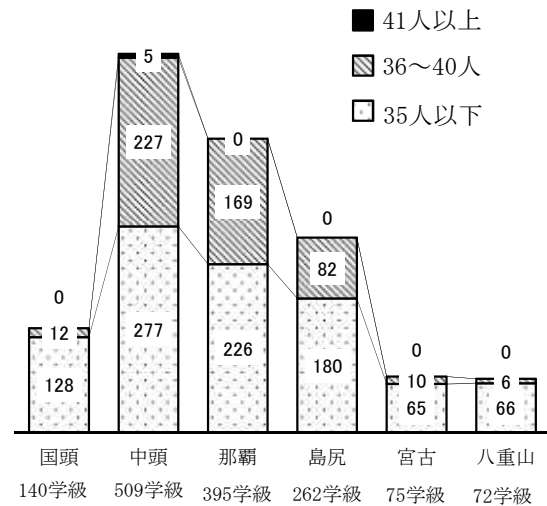


図17 教育事務所別・収容人員別単式学級数(公立)



(3) 生徒数(表11、図18、図19、図20、図21)

生徒数は50,602人(男子25,877人、女子24,725人)で、前年度より103人減少している。

表11 男女別・学年別生徒数

区分	計	男	女	1学年	2学年	3学年
平成22年度	50,657	26,056	24,601	16,630	17,240	16,787
23	50,822	26,037	24,785	16,956	16,627	17,239
24	50,407	25,848	24,559	16,801	16,981	16,625
25	50,705	25,894	24,811	16,929	16,799	16,977
26	50,602	25,877	24,725	16,929	16,899	16,774

教育事務所別生徒数（公立）は、全生徒48,051人のうち中頭教育事務所管内が18,015人（構成比37.5%）で最も多く、次いで那覇教育事務所管内の13,766人（同28.6%）、島尻教育事務所管内の8,680人（同18.1%）と続き、これらの3教育事務所管内で全体の84.2%を占めている。

公立の1学校・1学級・1教員当たりの生徒数をみると、本県は1学校322.5人、1学級28.9人、1教員13.6人となっており、全国の1学校当たり332.5人より少ないが、1教員当たり13.6人とは同率、1学級当たりについては28.1人、と本県が0.8人多くなっている。（図19、図20、図21）

図18 教育事務所別生徒数（公立）

※（ ）内は構成比（%）

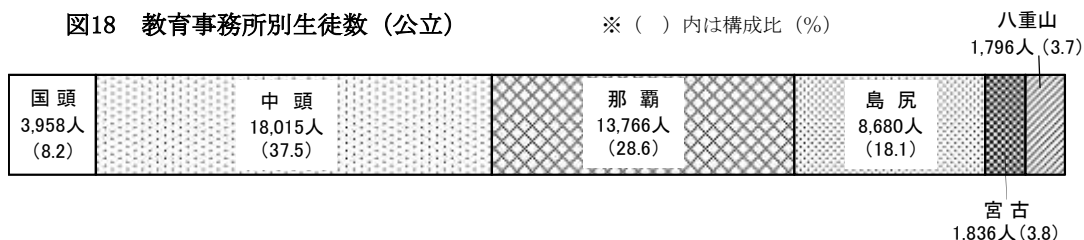


図19 1学校当たり生徒数(公立)

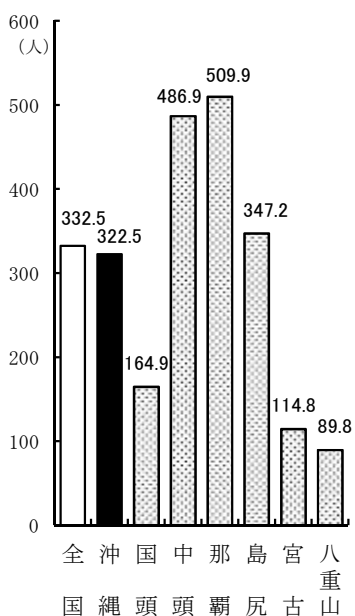


図20 1学級当たり生徒数(公立)

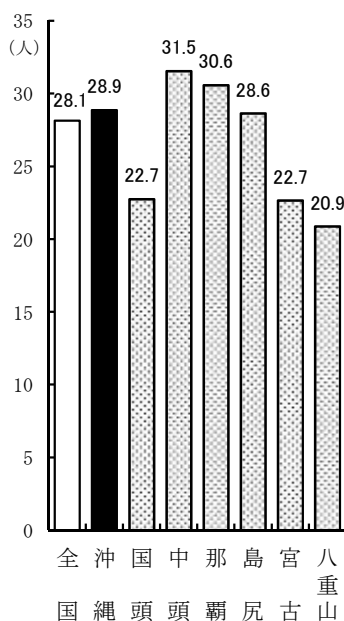
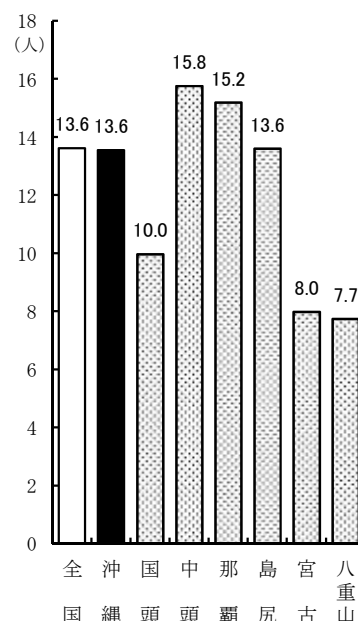


図21 1教員当たり生徒数(公立)



(4) 教員数 (表12)

本務教員数は3,685人（男子1,865人、女子1,820人）で前年度より13人減少している。

女子教員の占める比率は49.4%で前年度より0.5ポイント上回り、全国と比べると6.8ポイント高くなっている。

表12 教員数（本務者）

区 分	計	男	女	女子教員の比率	
				沖縄 (%)	全国 (%)
平成22年度	3,632	1,878	1,754	48.3	41.9
23	3,666	1,895	1,771	48.3	42.1
24	3,637	1,871	1,766	48.6	42.3
25	3,698	1,889	1,809	48.9	42.5
26	3,685	1,865	1,820	49.4	42.6