

2 小学校

(1) 学校数(表5、図6、図7)

学校数は274校（本校273校、分校1校）で、前年度と同数である。

設置者別学校数は、国立1校、公立269校、私立4校となっている。

公立の学校数を学級数別にみると、12～24学級の適正規模校は前年度より2校減少し105校、25～30学級の大規模校は前年より5校増加し、38校となっている。

公立の学級数別学校数を教育事務所に別みると、5学級以下の過小規模校は八重山教育事務所管内の25校が最も多く、次いで国頭教育事務所管内の18校となっている。

また、31学級以上の過大規模校は、中頭教育事務所管内・那覇教育事務所管内・島尻教育事務所管内で3校の計9校となっている。

表5 設置者別学校数

区分	計	国立	公立	私立
平成22年度	(4) 280	1	(4) 276	3
23	(4) 280	1	(4) 275	4
24	(4) 278	1	(4) 273	4
25	(1) 274	1	(1) 269	4
26	(1) 274	1	(1) 269	4

※（ ）内は分校で内数

図6 学級数別学校数（公立）

※（ ）内は構成比（％）

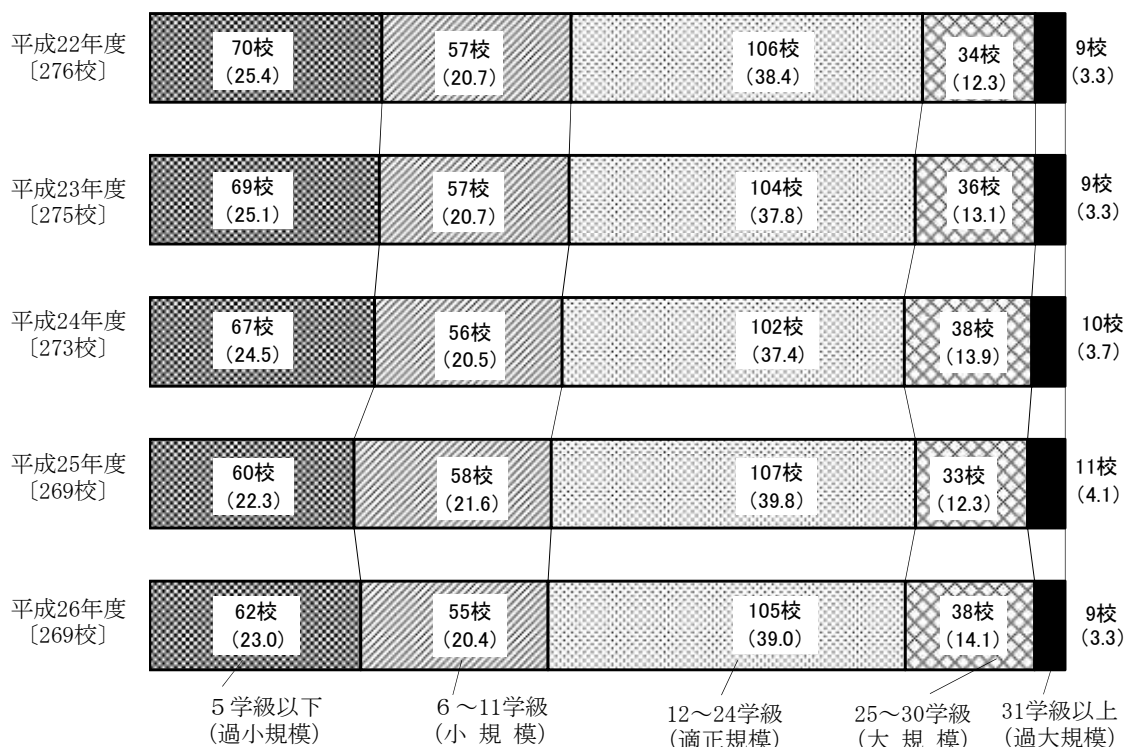
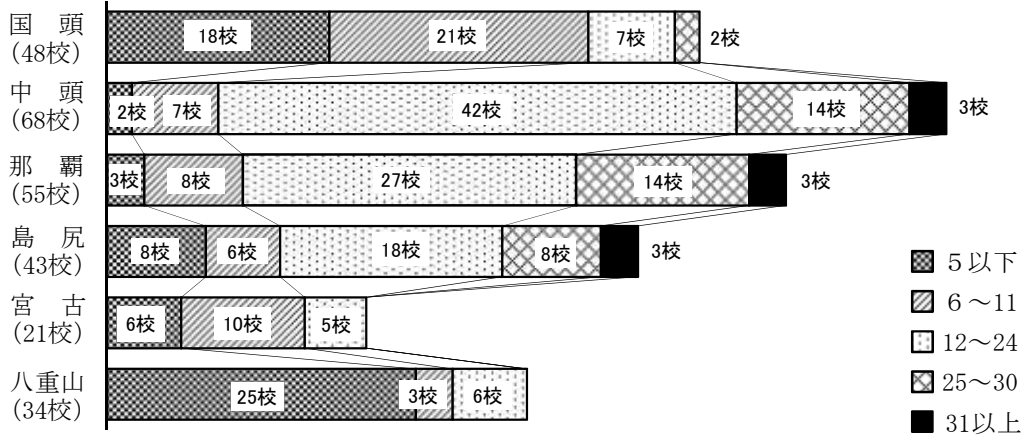


図7 教育事務所別・学級数別学校数（公立）



(2) 学級数 (表6、図8、図9)

学級数は3,897学級で、前年度より13学級増加している。

複式並びに特別支援学級の全体に占める比率は、それぞれ3.5%、11.1%となっており、複式学級の比率は全国を1.6ポイント上回っている。

公立の単式学級を収容人員別にみると、41人以上の学級は6学級となり前年度より5学級増加している。

表6 編制方式別学級数

区分	計	単式学級	複式学級	特別支援学級	構成比 (%)			
					複式学級		特別支援学級	
					沖縄	全国	沖縄	全国
平成22年度	3,787	3,335	142	310	3.7	2.1	8.2	10.9
23	3,818	3,356	139	323	3.6	2.0	8.5	11.4
24	3,862	3,364	136	362	3.5	2.0	9.4	11.9
25	3,884	3,358	130	396	3.3	1.9	10.2	12.5
26	3,897	3,331	135	431	3.5	1.9	11.1	13.0

図8 収容人員別単式学級数（公立）

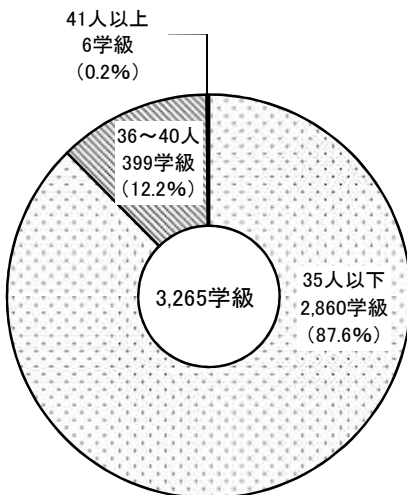
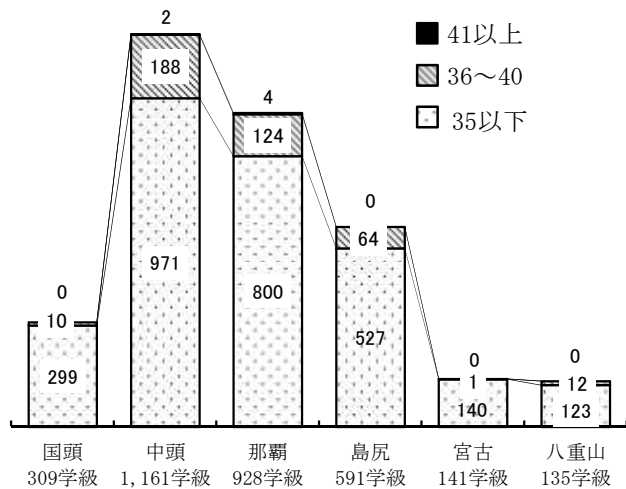


図9 教育事務所別・収容人員別単式学級数（公立）



(3) 児童数(表7、図10、図11、図12、図13)

児童数は98,511人(男子50,569人、女子47,942人)で前年度より402人減少している。

教育事務所別児童数(公立)は、全児童数96,757人のうち中頭教育事務所管内が35,537人(構成比36.7%)で最も多く、次いで那覇教育事務所管内の28,669人(同29.6%)、島尻教育事務所管内の17,795人(同18.4%)と続き、これら3教育事務所で全体の84.7%を占めている。

公立の1学校・1学級・1教員当たりの児童数をみると、本県は1学校359.7人、1学級25.3人、1教員17.0人となっており、いずれも全国の1学校315.3人、1学級24.1人、1教員15.8人より多くなっている。

表7 学年別児童数

区分	計	1学年	2学年	3学年	4学年	5学年	6学年
平成22年度	100,657	16,303	16,438	16,964	16,992	16,900	17,060
23	100,128	16,406	16,337	16,476	16,997	17,021	16,891
24	99,406	16,076	16,430	16,358	16,501	17,007	17,034
25	98,913	16,594	16,076	16,389	16,352	16,510	16,992
26	98,511	16,760	16,597	16,023	16,352	16,298	16,481

図10 教育事務所別児童数(公立)

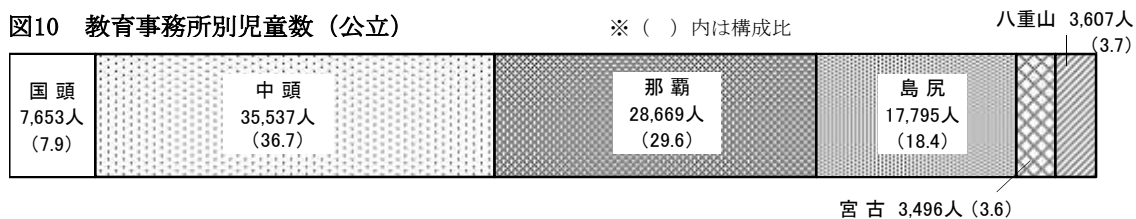


図11 1学校当たり児童数(公立)

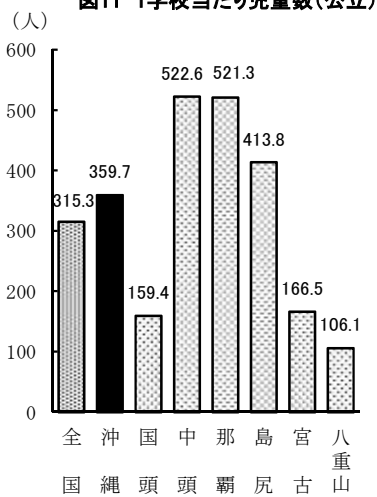


図12 1学級当たり児童数(公立)

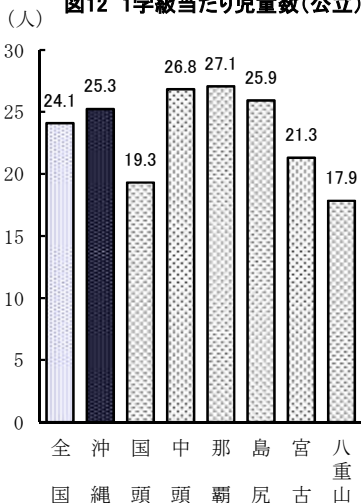


図13 1教員当たり児童数(公立)

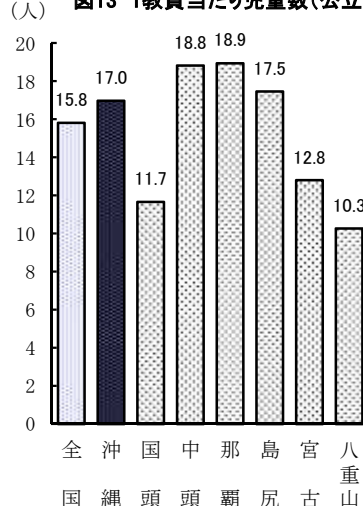


表8 教員数(本務者)

(4) 教員数(表8)

本務教員数は5,816人(男子1,841人、女子3,975人)で前年度より33人増加した。

女子教員の占める比率は68.3%で前年度と同率である。全国の62.4%と比べると

5.9ポイント高くなっている。

区分	計	男	女	女子教員の比率	
				沖縄(%)	全国(%)
平成22年度	5,654	1,730	3,924	69.4	62.8
23	5,668	1,766	3,902	68.8	62.8
24	5,776	1,801	3,975	68.8	62.7
25	5,783	1,831	3,952	68.3	62.5
26	5,816	1,841	3,975	68.3	62.4