

2 小学校

(1) 学校数(表5、図6、図7)

学校数は274校（本校273校、分校1校）で、前年度より4校減少している（新設1、廃止5）。

設置者別学校数は、国立1校、公立269校、私立4校となっている。

公立の学校数を学級数別にみると、12～24学級の適正規模校は前年度より5校増加し107校、25～30学級の大規模校は前年より5校減少し、33校となっている。

公立の学級数別学校数を教育事務所別にみると、5学級以下の過小規模校は八重山教育事務所管内の24校が最も多く、次いで国頭教育事務所管内の18校となっている。

また、31学級以上の過大規模校は、中頭教育事務所管内・那覇教育事務所管内で4校、島尻教育事務所管内で3校の11校となっている。

表5 設置者別学校数

| 区分 | 計 | 国立 | 公立 | 私立 |
|--------|---------|----|---------|----|
| 平成21年度 | (4) 281 | 1 | (4) 277 | 3 |
| 22 | (4) 280 | 1 | (4) 276 | 3 |
| 23 | (4) 280 | 1 | (4) 275 | 4 |
| 24 | (4) 278 | 1 | (4) 273 | 4 |
| 25 | (1) 274 | 1 | (1) 269 | 4 |

()内は分校で内数

図6 学級数別学校数（公立）

()内は構成比(%)

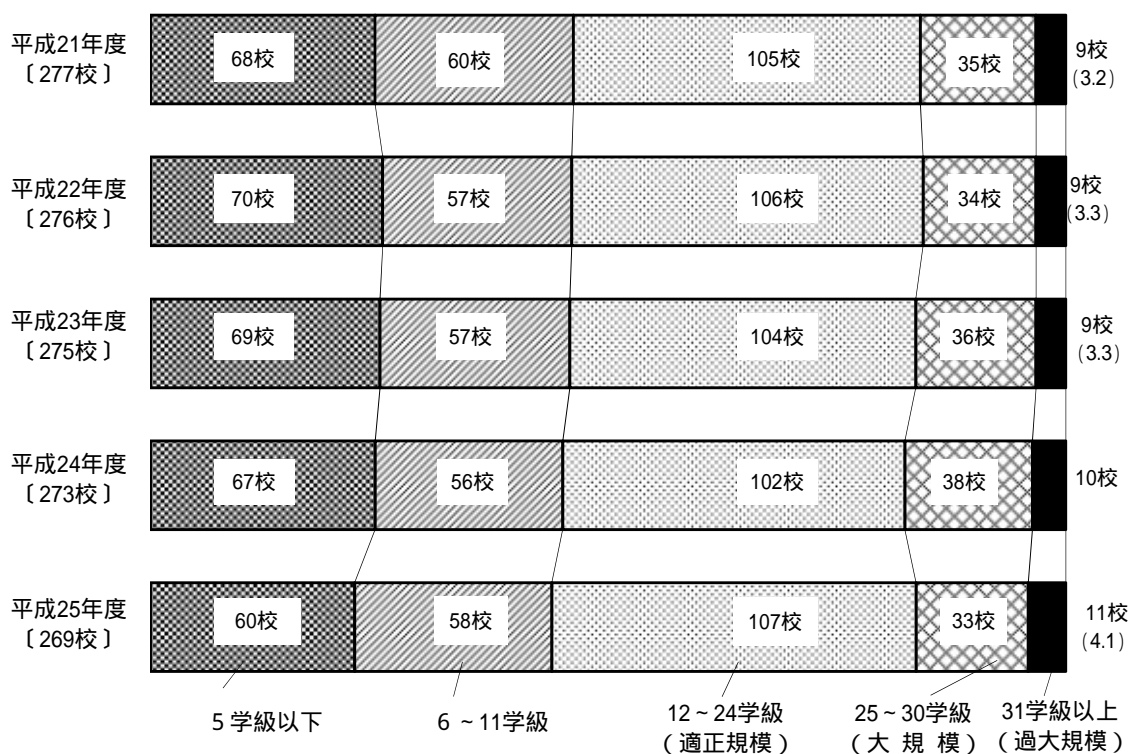
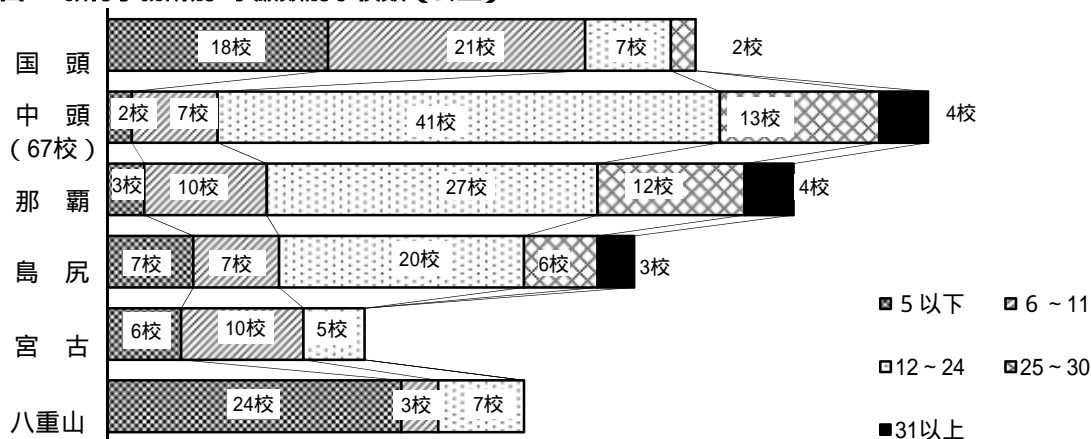


図7 教育事務所別・学級数別学校数（公立）



(2) 学級数 (表6、図8、図9)

学級数は3,884学級で、前年度より22学級増加している。

複式並びに特別支援学級の全体に占める比率は、それぞれ3.3%、10.2%

となっており、複式学級の比率は全国を1.4ポイント上回っている。

公立の単式学級を収容人員別にみると、41人以上の学級は1学級となり前年度より4学級減少している。

表6 編制方式別学級数

| 区分 | 計 | 単式学級 | 複式学級 | 特別支援学級 | 構成比 (%) | | | |
|--------|-------|-------|------|--------|---------|-----|--------|------|
| | | | | | 複式学級 | | 特別支援学級 | |
| | | | | | 沖縄 | 全国 | 沖縄 | 全国 |
| 平成21年度 | 3,794 | 3,356 | 141 | 297 | 3.7 | 2.2 | 7.8 | 10.4 |
| 22 | 3,787 | 3,335 | 142 | 310 | 3.7 | 2.1 | 8.2 | 10.9 |
| 23 | 3,818 | 3,356 | 139 | 323 | 3.6 | 2.0 | 8.5 | 11.4 |
| 24 | 3,862 | 3,364 | 136 | 362 | 3.5 | 2.0 | 9.4 | 11.9 |
| 25 | 3,884 | 3,358 | 130 | 396 | 3.3 | 1.9 | 10.2 | 12.5 |

図8 収容人員別単式学級数（公立）

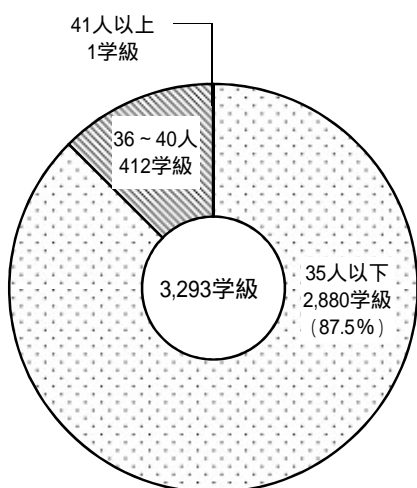
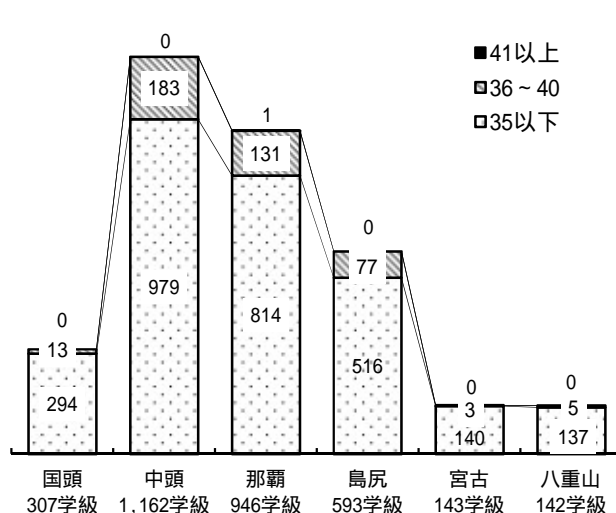


図9 教育事務所別・収容人員別単式学級数（公立）



(3) 児童数(表7、図10、図11、図12、図13)

児童数は98,913人(男子50,757人、女子48,156人)で前年度より493人減少している。

教育事務所別児童数(公立)は、全児童数 97,178人のうち中頭教育事務所管内が35,639人(構成比 36.7%)で最も多く、次いで那覇教育事務所管内の29,104人(同 29.9%)、島尻教育事務所管内の17,703人(同 18.2%)と続き、これら3教育事務所ですべての84.8%を占めている。

公立の1学校・1学級・1教員当たりの児童数をみると、本県は1学校361.3人、1学級25.4人、1教員17.1人となっており、いずれも全国の1学校314.7人、1学級24.3人、1教員16.0人より多くなっている。

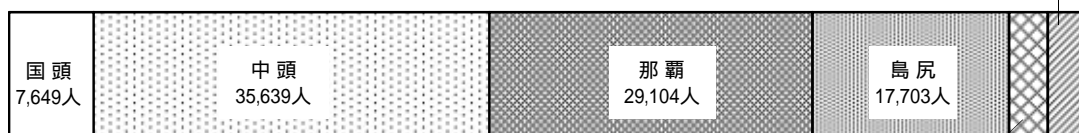
表7 学年別児童数

| 区分 | 計 | 1学年 | 2学年 | 3学年 | 4学年 | 5学年 | 6学年 |
|--------|---------|--------|--------|--------|--------|--------|--------|
| 平成21年度 | 101,060 | 16,448 | 16,951 | 16,988 | 16,893 | 17,090 | 16,690 |
| 22 | 100,657 | 16,303 | 16,438 | 16,964 | 16,992 | 16,900 | 17,060 |
| 23 | 100,128 | 16,406 | 16,337 | 16,476 | 16,997 | 17,021 | 16,891 |
| 24 | 99,406 | 16,076 | 16,430 | 16,358 | 16,501 | 17,007 | 17,034 |
| 25 | 98,913 | 16,594 | 16,076 | 16,389 | 16,352 | 16,510 | 16,992 |

図10 教育事務所別児童数(公立)

()内は構成比

八重山 3,583人



宮古 3,500人 (3.6)

図11 1学校当たり児童数(公立)

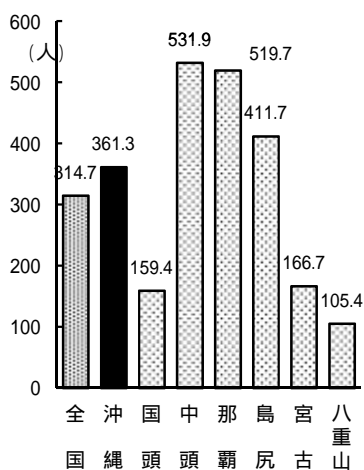


図12 1学級当たり児童数(公立)

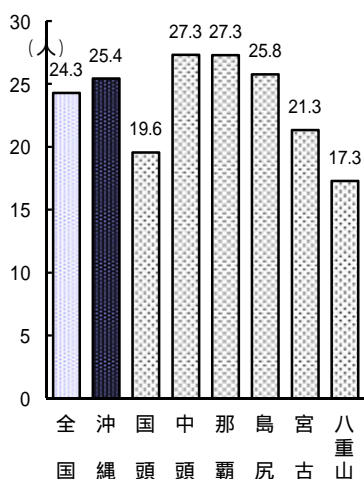


図13 1教員当たり児童数(公立)

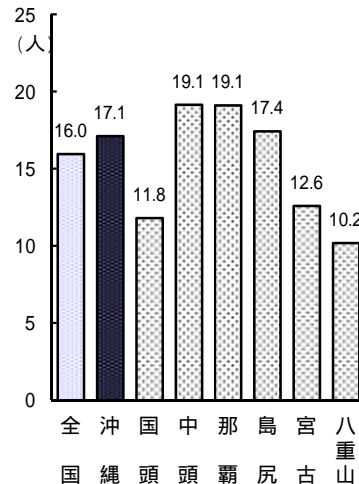


表8 教員数(本務者)

(4) 教員数(表8)

本務教員数は5,783人(男子1,831人、女子3,952人)で前年度より7人増加した。

女子教員の占める比率は68.3%と前年度より0.5ポイント減少している。全国の62.5%と比べると5.8ポイント高くなっている。

| 区分 | 計 | 男 | 女 | 女子教員の比率 | |
|--------|-------|-------|-------|---------|-------|
| | | | | 沖縄(%) | 全国(%) |
| 平成21年度 | 5,689 | 1,710 | 3,979 | 69.9 | 62.8 |
| 22 | 5,654 | 1,730 | 3,924 | 69.4 | 62.8 |
| 23 | 5,668 | 1,766 | 3,902 | 68.8 | 62.8 |
| 24 | 5,776 | 1,801 | 3,975 | 68.8 | 62.7 |
| 25 | 5,783 | 1,831 | 3,952 | 68.3 | 62.5 |