

# 小 学 校

## 学 校 数

学校数は280校(本校276校、分校4校)で、前年度より1校減少している。

設置者別学校数は、国立1校、公立276校、私立3校となっている。

公立の学校数を学級数別にみると、12～24学級の適正規模校は前年度より1校増加して106校、25～30学級の大規模校は前年より1校減少し34校となっている。

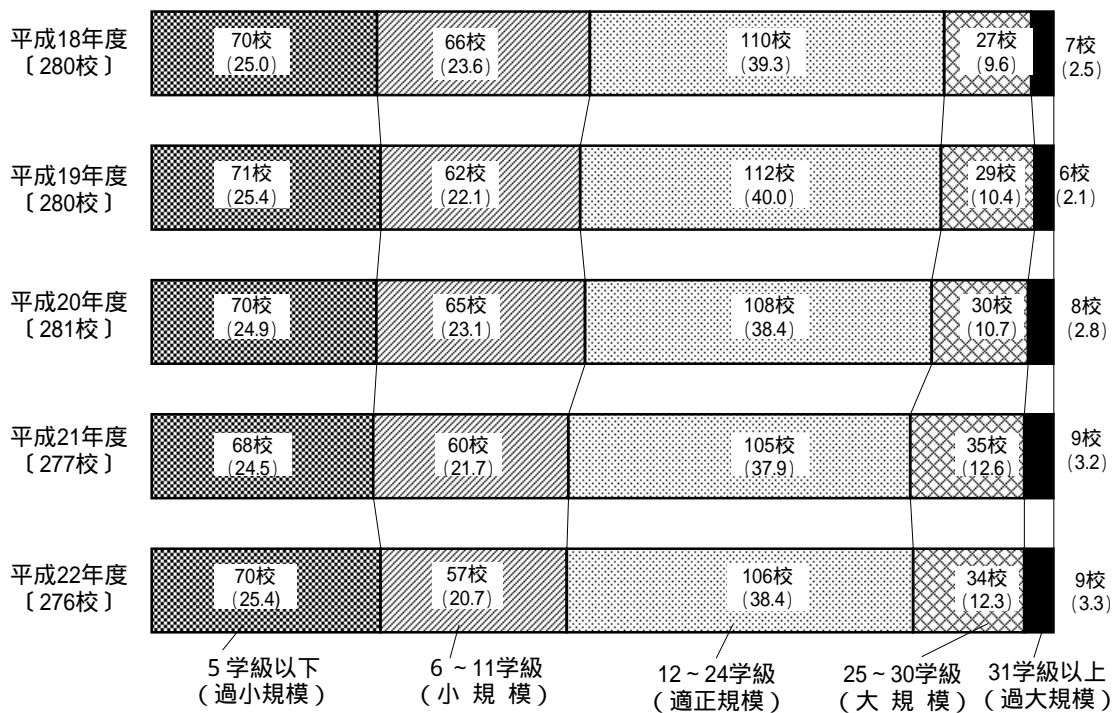
**表5 設置者別学校数**

区 分	計	国立	公立	私立
平成18年度	(5) 284	1	(5) 280	3
19	(5) 284	1	(5) 280	3
20	(5) 285	1	(5) 281	3
21	(4) 281	1	(4) 277	3
<b>22</b>	<b>(4) 280</b>	<b>1</b>	<b>(4) 276</b>	<b>3</b>

( )内は分校で内数

**図6 学級数別学校数(公立)**

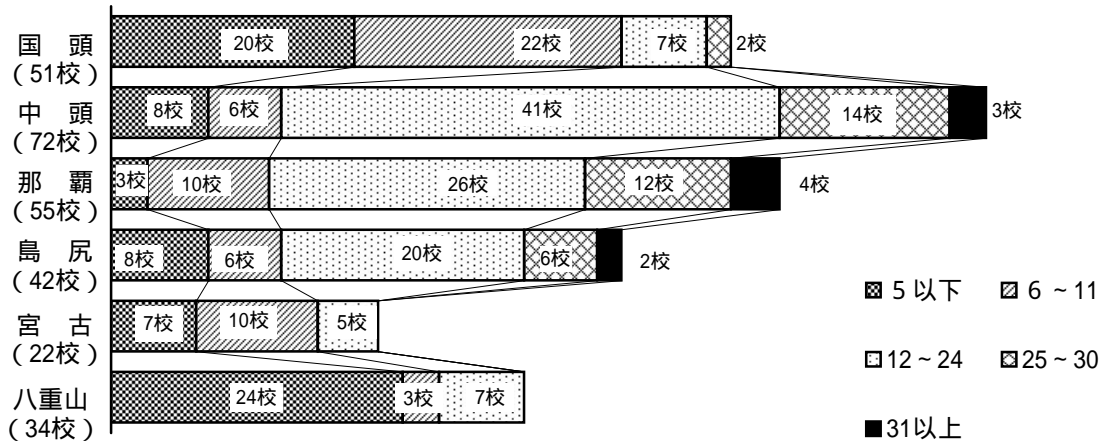
( )内は構成比(%)



公立の学級数別学校数を教育事務所別にみると、5学級以下の過小規模校は八重山教育事務所管内の24校が最も多く、次いで国頭教育事務所管内の20校となっている。

また、31学級以上の過大規模校は、那覇教育事務所管内で4校、中頭教育事務所管内で3校、島尻教育事務所管内で2校の9校となっている。

図7 教育事務所別・学級数別学校数（公立）



学級数

学級数は3,787学級で、前年度より7学級減少している。

複式並びに特別支援学級の全体に占める比率は、それぞれ3.7%、8.2%となっており、複式学級の比率は全国を1.6ポイント上回っている。

公立の単式学級を収容人員別に見ると、41人以上の学級は7学級となり前年度より5学級増加している。

表6 編制方式別学級数

区分	計	単式学級	複式学級	特別支援学級	構成比(%)			
					複式学級		特別支援学級	
					沖縄	全国	沖縄	全国
平成18年度	3,743	3,325	144	274	3.8	2.3	7.3	8.6
19	3,748	3,313	149	286	4.0	2.3	7.6	9.0
20	3,762	3,326	147	289	3.9	2.3	7.7	9.5
21	3,794	3,356	141	297	3.7	2.2	7.8	10.6
22	3,787	3,335	142	310	3.7	2.1	8.2	10.9

図8 収容人員別単式学級数（公立）

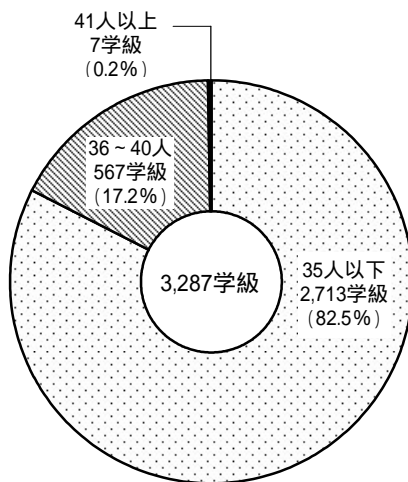
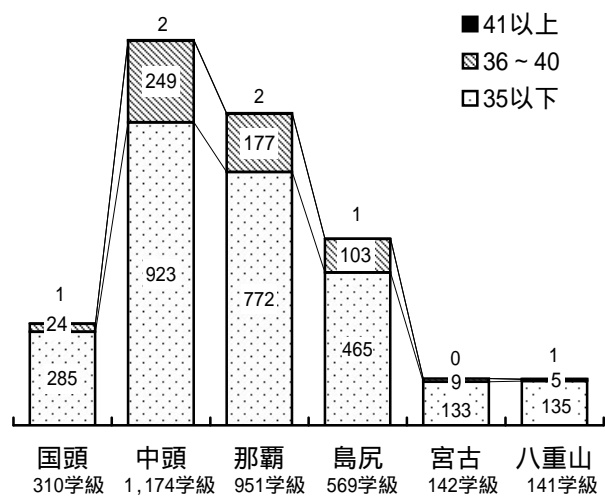


図9 教育事務所別・収容人員別単式学級数（公立）



## 児童数

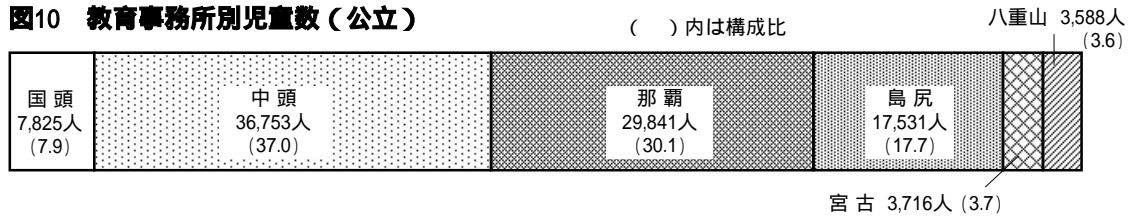
児童数は100,657人(男子51,570人、女子49,087人)で前年度より403人減少している。

表7 学年別児童数

区分	計	1学年	2学年	3学年	4学年	5学年	6学年
平成18年度	102,410	16,901	17,091	16,711	17,321	16,878	17,508
19	101,908	16,964	16,897	17,117	16,706	17,319	16,905
20	101,980	17,005	16,972	16,910	17,085	16,703	17,305
21	101,060	16,448	16,951	16,988	16,893	17,090	16,690
22	100,657	16,303	16,438	16,964	16,992	16,900	17,060

教育事務所別児童数(公立)は、全児童数 99,254人のうち中頭教育事務所管内が36,753人(構成比 37.0%)で最も多く、次いで那覇教育事務所管内の29,841人(同 30.1%)、島尻教育事務所管内の17,531人(同 17.7%)と続き、これら3教育事務所ですべての 84.8%を占めている。

図10 教育事務所別児童数(公立)



公立の1学校・1学級・1教員当たりの児童数をみると、本県は1学校359.6人、1学級26.5人、1教員17.8人となっており、いずれも全国の1学校316.4人、1学級25.1人、1教員16.6人より多くなっている。

図11 1学校当たり児童数(公立)

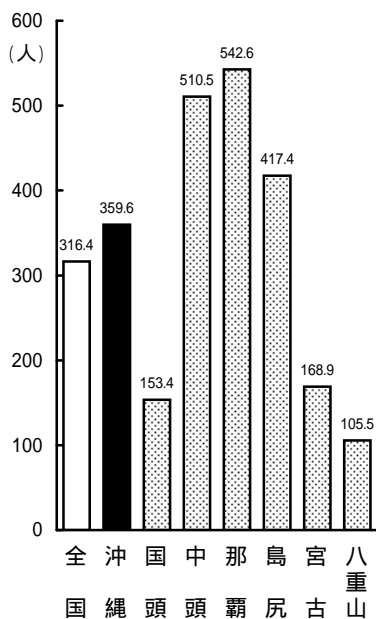


図12 1学級当たり児童数(公立)

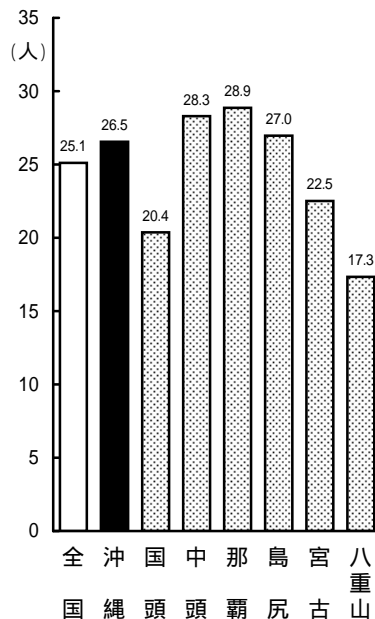
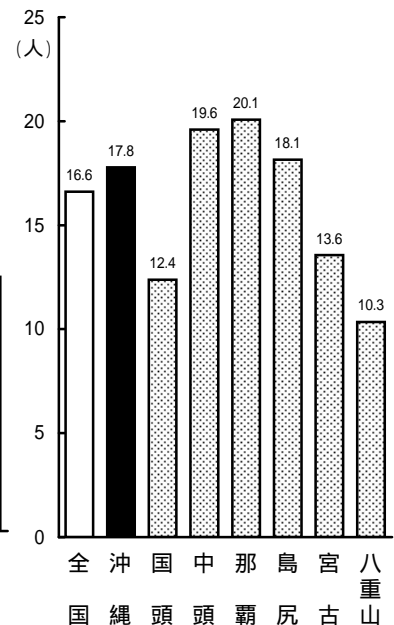


図13 1教員当たり児童数(公立)



## 教 員 数

本務教員数は5,654人(男子1,730人、女子3,924人)で前年度より35人減少した。

女子教員の占める比率は69.4%と前年度より0.5ポイント下回り、全国の62.8%と比べると6.6ポイント高くなっている。

表8 教員数(本務者)

区 分	計	男	女	女子教員の比率	
				沖縄(%)	全国(%)
平成18年度	5,658	1,613	4,045	71.5	62.7
19	5,664	1,632	4,032	71.2	62.7
20	5,701	1,686	4,015	70.4	62.8
21	5,689	1,710	3,979	69.9	62.8
22	5,654	1,730	3,924	69.4	62.8

## 中 学 校

## 学 校 数

学校数は163校(本校162校、分校1校)で、前年度と同じ。

設置者別学校数は、国立1校、公立157校、私立5校となっている。

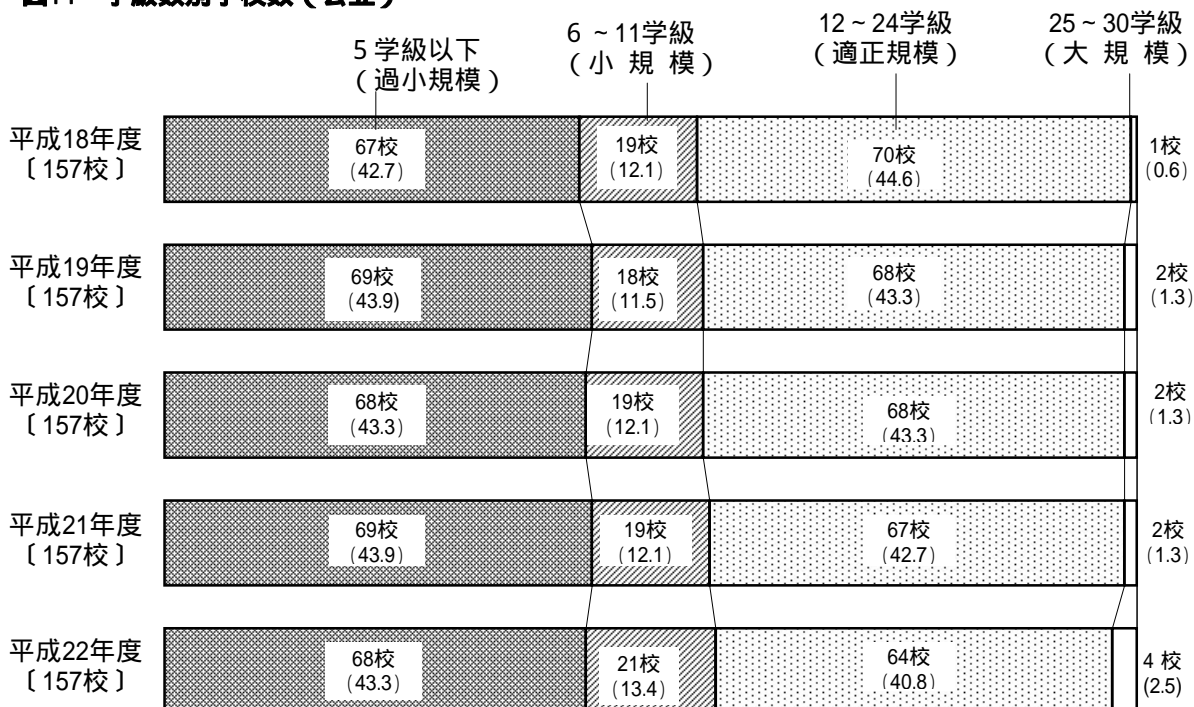
公立の学校数を学級数別にみると、12～24学級の適正規模校は64校で、前年度より3校減少している。

表9 設置者別学校数

区 分	計	国立	公立	私立
平成18年度	(1)163	1	(1)157	5
19	(1)163	1	(1)157	5
20	(1)163	1	(1)157	5
21	(1)163	1	(1)157	5
22	(1)163	1	(1)157	5

( )内は分校で内数

図14 学級数別学校数(公立)

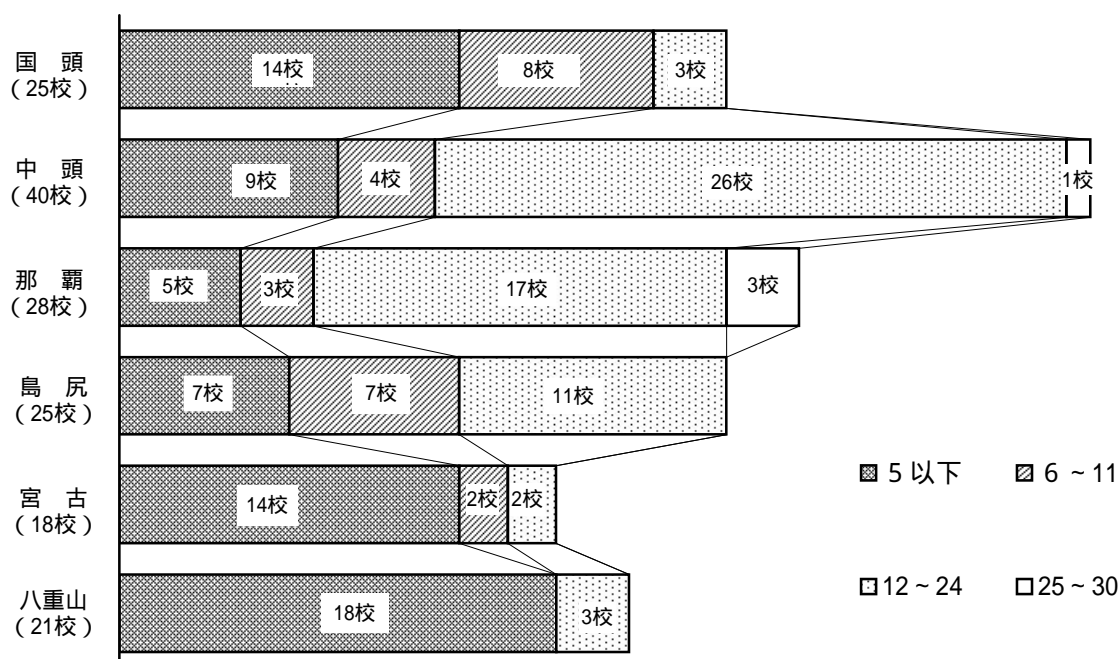


( )内は構成比(%)

公立の学級数別学校数を教育事務所別にみると、5学級以下の過小規模校は八重山教育事務所管内の18校が最も多く、次いで国頭教育事務所及び宮古教育事務所管内の14校となっている。

25～30学級の大規模校は、那覇教育事務所管内で3校と中頭教育事務所管内で1校となっている。

図15 教育事務所別・学級数別学校数（公立）



## 学級数

学級数は、1,640学級で、前年度より15学級減少している。

複式並びに特別支援学級の全体に占める比率は、複式学級が1.0%で全国より0.8ポイント上回っており、特別支援学級は8.2%で全国より3.1ポイント下回っている。

表10 編制方式別学級数

区分	計	単式学級	複式学級	特別支援学級	構成比(%)			
					複式学級		特別支援学級	
					沖縄	全国	沖縄	全国
平成18年度	1,693	1,558	18	117	1.1	0.2	6.9	9.2
19	1,680	1,539	15	126	0.9	0.2	7.5	9.7
20	1,664	1,520	17	127	1.0	0.2	7.6	10.3
21	1,655	1,508	18	129	1.1	0.2	7.8	10.7
22	1,640	1,489	17	134	1.0	0.2	8.2	11.3

図16 収容人員別単式学級数(公立)

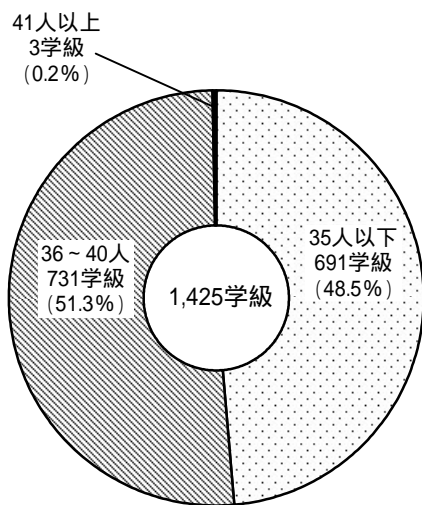
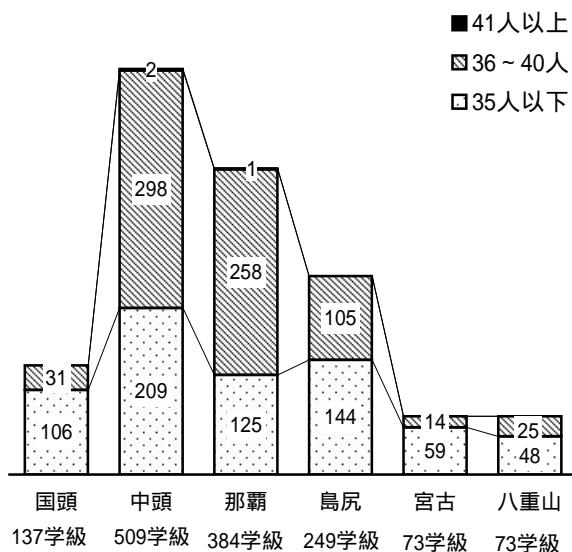


図17 教育事務所別・収容人員別単式学級数(公立)



生徒数

生徒数は50,657人(男子26,056人、女子24,601人)で、前年度より846人減少している。

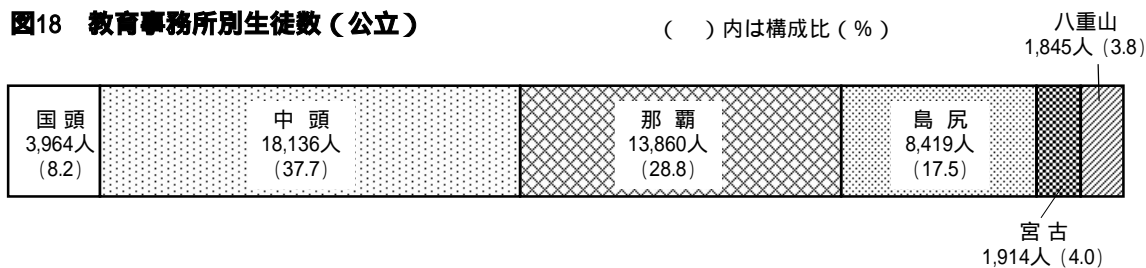
表11 男女別・学年別生徒数

区分	計	男	女	1学年	2学年	3学年
平成18年度	52,876	27,008	25,868	17,375	17,646	17,855
19	52,484	26,836	25,648	17,454	17,369	17,661
20	51,635	26,382	25,253	16,827	17,458	17,350
21	51,503	26,407	25,096	17,242	16,812	17,449
22	50,657	26,056	24,601	16,630	17,240	16,787

教育事務所別生徒数(公立)は、全生徒48,138人のうち中頭教育事務所管内が18,136人(構成比37.7%)で最も多く、次いで那覇教育事務所管内の13,860人(同28.8%)、島尻教育事務所管内の8,419人(同17.5%)と続き、これらの3教育事務所管内で全体の84.0%を占めている。

図18 教育事務所別生徒数(公立)

( )内は構成比(%)



公立の1学校・1学級・1教員当たりの生徒数をみると、本県は1学校306.6人、1学級30.5人、1教員13.8人となっており、全国の1学校327.6人、1教員13.9人より少ないが、1学級当たりについては29.0人と本県が1.5人多くなっている。

図19 1学校当たり生徒数(公立)

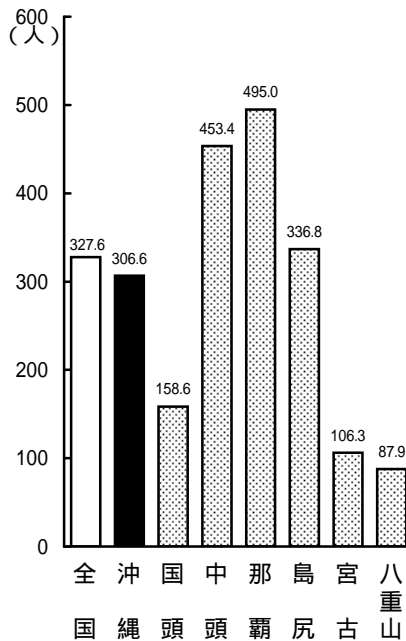


図20 1学級当たり生徒数(公立)

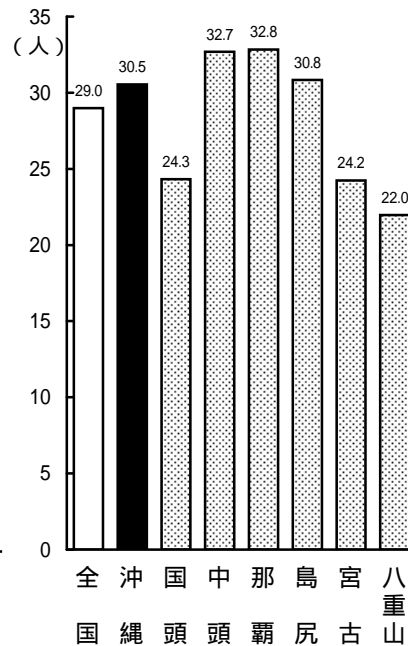
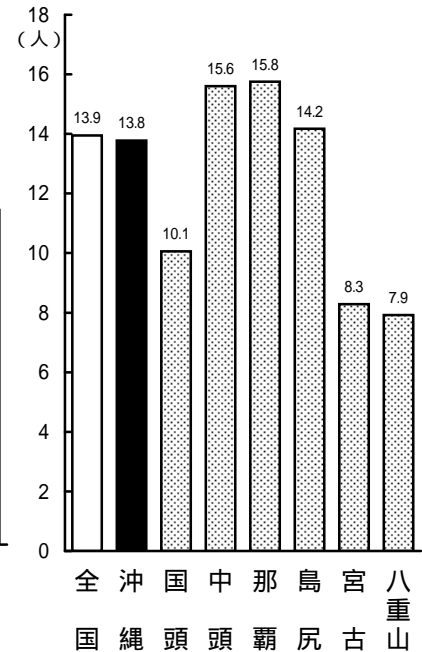


図21 1教員当たり生徒数(公立)



## 教員数

本務教員数は3,632人(男子1,878人、女子1,754人)で前年度より16人減少している。

女子教員の占める比率は48.3%で前年度より0.2ポイント増加し、全国と比べると、6.4ポイント高くなっている。

表12 教員数(本務者)

区分	計	男	女	女子教員の比率	
				沖縄(%)	全国(%)
平成18年度	3,731	1,911	1,820	48.8	41.2
19	3,741	1,925	1,816	48.5	41.4
20	3,712	1,900	1,812	48.8	41.5
21	3,648	1,894	1,754	48.1	41.7
22	3,632	1,878	1,754	48.3	41.9