



沖縄県の賃金、労働時間及び雇用の動き

毎月勤労統計調査地方調査結果 令和6年1月分

(5人以上)

1月分

| 賃金 | 現金給与総額 | | | きまって支給する給与 | | | | 特別に支払われた給与 |
|-----|---------|-------|---------|------------|---------|-------|--------|------------|
| | | (円) | 対前年 | (円) | 対前年 | うち | うち | |
| | | | 同月比 | | | 同月比 | | |
| 沖縄 | 215,187 | △ 0.9 | 212,406 | △ 0.1 | 198,733 | △ 1.2 | 13,673 | 2,781 |
| 全国 | 282,270 | 2.0 | 269,359 | 1.3 | 250,755 | 1.4 | 18,604 | 12,911 |
| 全国比 | 76.2 | | 78.9 | | 79.3 | | 73.5 | 21.5 |

| 労働時間 | 総実労働時間 | | | 所定内労働時間 | | 所定外労働時間 | | 出勤日数 | |
|------|--------|-------|-------|---------|------|---------|-------|-------|-----|
| | | (時間) | 対前年 | (時間) | 対前年 | (時間) | 対前年 | (日) | 対前年 |
| | | | 同月比 | | | | | | |
| 沖縄 | 132.0 | △ 1.9 | 124.4 | △ 2.1 | 7.6 | 0.0 | 17.7 | △ 0.3 | |
| 全国 | 127.1 | △ 0.6 | 117.7 | △ 0.5 | 9.4 | △ 3.0 | 16.5 | 0.0 | |
| 全国比 | 103.9 | | 105.7 | | 80.9 | | 107.3 | | |

| 雇用 | 本調査期間末常用労働者数 | | パートタイム労働者比率 | | 入職率 | | 離職率 | |
|----|--------------|-----|-------------|--------|------|--------|------|--------|
| | (人) | 対前年 | (%) | (ポイント) | (%) | (ポイント) | (%) | (ポイント) |
| | | 同月比 | | | | | | |
| 沖縄 | 489,372 | 0.7 | 33.8 | 2.0 | 2.01 | △ 0.20 | 2.24 | 0.32 |
| 全国 | 52,750 | 2.0 | 32.45 | 0.37 | 1.47 | 0.05 | 1.80 | 0.14 |

[本資料掲載]

沖縄 毎勤



沖縄県統計資料WEBサイト

URL (<http://www.pref.okinawa.jp/toukeika/>)



注：全国結果の値については、遡って修正される場合もあるため、最新の数値は、e-statをご覧ください。URL (<https://www.e-stat.go.jp/>)

全国結果は速報値(令和6年3月8日厚生労働省公表)である。
なお、全国結果の確報値は、令和6年4月9日付けで厚生労働省ホームページにおいて公表される予定であり、厚生労働省ホームページにてご確認ください。
[厚生労働省ホームページ]

URL (<https://www.mhlw.go.jp/toukei/list/30-1a.html>)



結果の概要(事業所規模 5人以上)

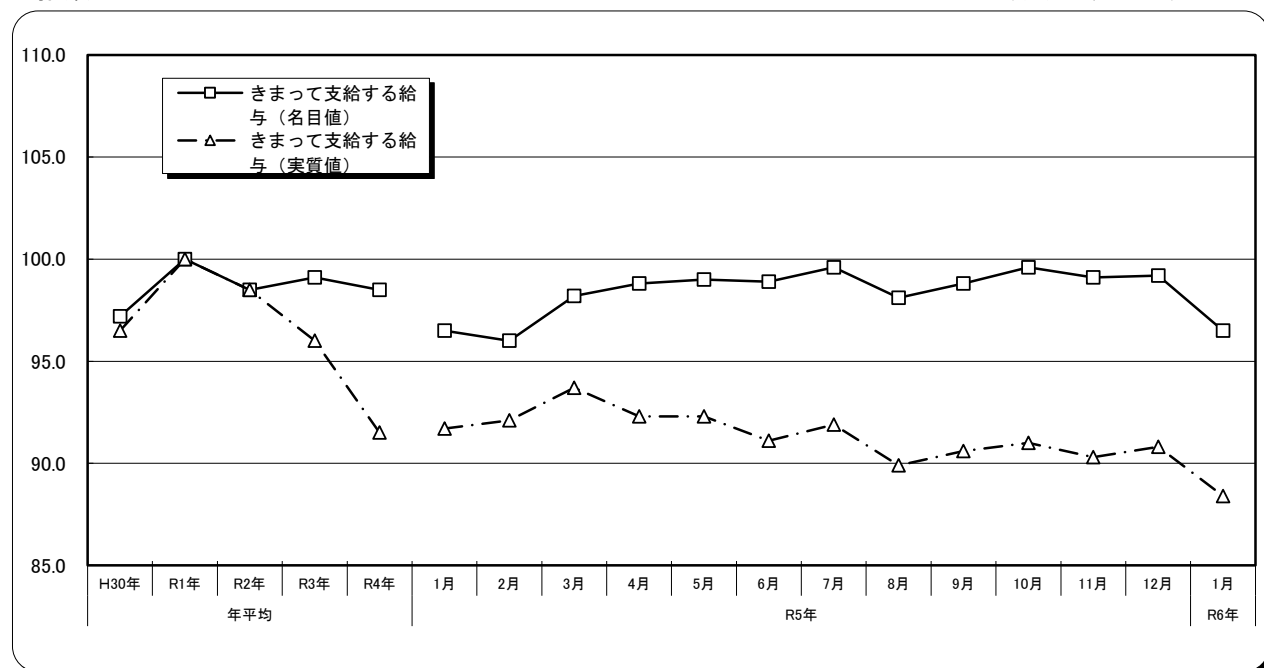
1 賃金の動き

1月分の賃金の動きをみると、調査産業計の1人平均現金給与総額は215,187円で、対前年同月比0.9%の減少となった。

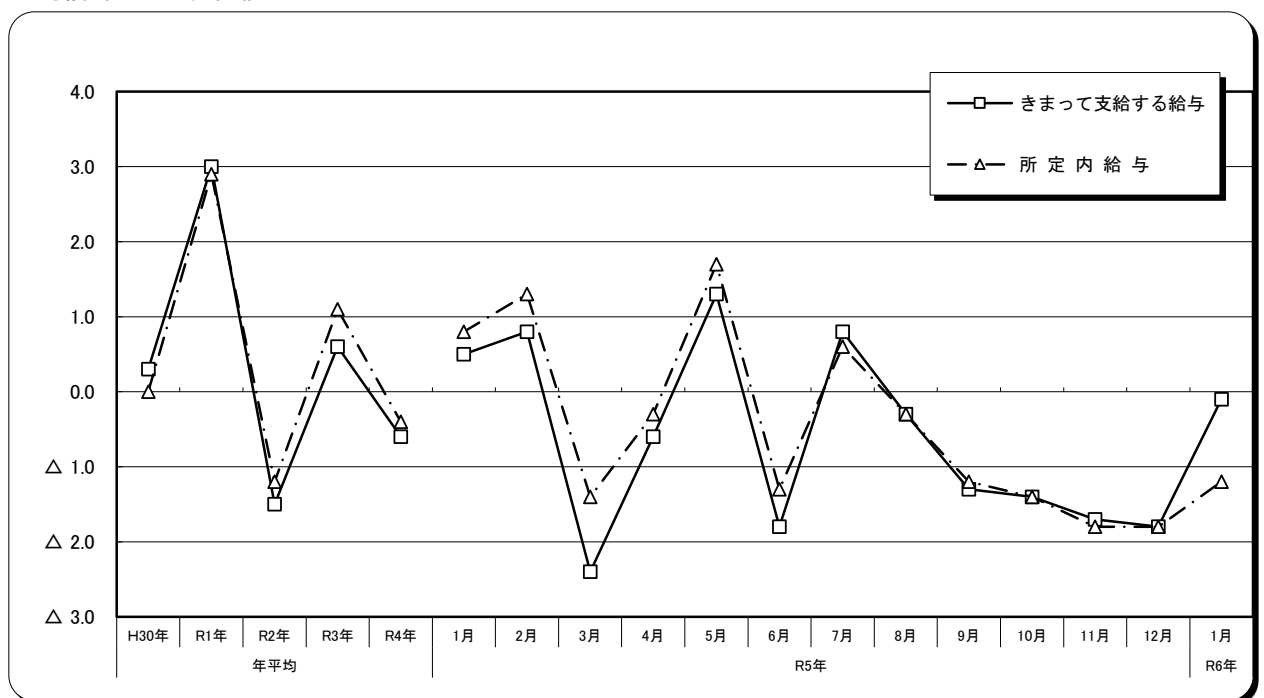
現金給与総額のうち、きまって支給する給与は212,406円で、対前年同月比0.1%の減少となっている。
 所定内給与は198,733円で対前年同月比1.2%減少、超過労働給与は13,673円であった。
 特別に支払われた給与は2,781円であった。

<指数>

(令和2年=100)



<対前年比>(名目値)



付表1-1 常用労働者月間平均賃金、対前年同月増減率（規模5人以上）

1月分

| 産 業 | 現金給与総額 | | きまって支給する給与 | | | | | 特別に支払われた給与 |
|---------------------|---------|--------|------------|--------|-----------------|------------|------------------|------------|
| | 円 | % | 円 | % | うち 所定内 給与 | 対前年 同月比 | うち 超過労働 給与 | |
| TL 調査産業計 | 215,187 | △ 0.9 | 212,406 | △ 0.1 | 198,733 | △ 1.2 | 13,673 | 2,781 |
| C 鉱業、採石業、砂利採取業 | - | - | - | - | - | - | - | - |
| D 建設業 | 272,749 | △ 6.9 | 269,048 | 2.0 | 252,303 | 2.1 | 16,745 | 3,701 |
| E 製造業 | 225,560 | 6.0 | 219,651 | 4.1 | 207,113 | 7.6 | 12,538 | 5,909 |
| F 電気・ガス・熱供給・水道業 | 480,389 | 1.0 | 480,389 | 0.9 | 431,816 | 2.7 | 48,573 | 0 |
| G 情報通信業 | 245,070 | △ 0.4 | 239,692 | △ 1.3 | 220,803 | △ 4.1 | 18,889 | 5,378 |
| H 運輸業、郵便業 | 244,001 | 7.5 | 243,655 | 10.2 | 213,144 | 10.9 | 30,511 | 346 |
| I 卸売業、小売業 | 166,538 | △ 3.4 | 163,661 | △ 4.7 | 156,851 | △ 5.2 | 6,810 | 2,877 |
| J 金融業、保険業 | 277,564 | △ 1.1 | 277,564 | △ 1.3 | 262,391 | △ 3.2 | 15,173 | 0 |
| K 不動産業・物品賃貸業 | 252,808 | 3.8 | 249,906 | 6.7 | 232,442 | 2.5 | 17,464 | 2,902 |
| L 学術研究、専門・技術サービス業 | 298,953 | △ 3.3 | 298,036 | 4.2 | 279,816 | 1.7 | 18,220 | 917 |
| M 宿泊業・飲食サービス業 | 121,507 | △ 11.8 | 120,713 | △ 11.3 | 113,965 | △ 12.3 | 6,748 | 794 |
| N 生活関連サービス業・娯楽業 | 210,303 | 19.6 | 209,345 | 21.4 | 203,904 | 22.2 | 5,441 | 958 |
| O 教育、学習支援業 | 246,564 | 19.4 | 243,915 | 19.6 | 224,551 | 17.7 | 19,364 | 2,649 |
| P 医療、福祉 | 243,524 | △ 3.7 | 238,568 | △ 4.8 | 223,891 | △ 6.5 | 14,677 | 4,956 |
| Q 複合サービス事業 | 302,221 | 3.8 | 302,122 | 3.9 | 288,746 | 6.1 | 13,376 | 99 |
| R サービス業（他に分類されないもの） | 183,904 | △ 1.8 | 183,626 | △ 1.6 | 169,622 | △ 3.9 | 14,004 | 278 |
| 全国 （調査産業計） | 282,270 | 2.0 | 269,359 | 1.3 | 250,755 | 1.4 | 18,604 | 12,911 |

(注)1. △は減少

2. 鉱業及び複合サービス事業は調査対象事業所数が表章基準を満たしていないため表章していない。

3. 「対前年同月比」は指数から計算している。

付表2-1 賃金指数（規模5人以上）

（指数：令和2年=100）

1月分

| 調査産業計 | 現金給与総額 | | | | きまって支給する給与 | | | | 所定内給与 | | *物価指数 | |
|--------|--------|-------|--------|--------|------------|-------|-------|-------|-------|-------|-------|-------|
| | 名目 | | 実質 | | 名目 | | 実質 | | 名目 | | | |
| | 指数 | 対前年比 | 指数 | 対前年比 | 指数 | 対前年比 | 指数 | 対前年比 | 指数 | 対前年比 | 指数 | 対前年比 |
| 令和元年 | 96.2 | 1.0 | 95.5 | 0.6 | 97.2 | 0.3 | 96.5 | △ 0.1 | 97.1 | 0.0 | 100.7 | 0.4 |
| 令和2年 | 100.0 | 3.9 | 100.0 | 4.6 | 100.0 | 3.0 | 100.0 | 3.7 | 100.0 | 2.9 | 100.0 | △ 0.7 |
| 令和3年 | 97.7 | △ 2.3 | 97.7 | △ 2.3 | 98.5 | △ 1.5 | 98.5 | △ 1.5 | 98.8 | △ 1.2 | 100.0 | 0.0 |
| 令和4年 | 98.4 | 0.7 | 95.3 | △ 2.5 | 99.1 | 0.6 | 96.0 | △ 2.5 | 99.9 | 1.1 | 103.2 | 3.2 |
| 令和5年 | 97.0 | △ 1.4 | 90.1 | △ 5.5 | 98.5 | △ 0.6 | 91.5 | △ 4.7 | 99.5 | △ 0.4 | 107.7 | 4.3 |
| 令和5年1月 | 84.6 | 1.9 | 80.4 | △ 2.4 | 96.5 | 0.5 | 91.7 | △ 3.8 | 97.6 | 0.8 | 105.2 | 4.5 |
| 2月 | 83.4 | 0.5 | 80.0 | △ 2.8 | 96.0 | 0.8 | 92.1 | △ 2.4 | 97.1 | 1.3 | 104.2 | 3.4 |
| 3月 | 87.0 | △ 3.2 | 83.0 | △ 6.3 | 98.2 | △ 2.4 | 93.7 | △ 5.4 | 99.4 | △ 1.4 | 104.8 | 3.2 |
| 4月 | 89.0 | 0.6 | 83.2 | △ 3.7 | 98.8 | △ 0.6 | 92.3 | △ 4.9 | 99.9 | △ 0.3 | 107.0 | 4.5 |
| 5月 | 87.8 | 2.2 | 81.8 | △ 2.3 | 99.0 | 1.3 | 92.3 | △ 3.0 | 100.4 | 1.7 | 107.3 | 4.6 |
| 6月 | 122.7 | △ 9.4 | 113.0 | △ 14.1 | 98.9 | △ 1.8 | 91.1 | △ 6.9 | 100.1 | △ 1.3 | 108.6 | 5.4 |
| 7月 | 103.6 | 3.3 | 95.6 | △ 1.4 | 99.6 | 0.8 | 91.9 | △ 3.9 | 100.5 | 0.6 | 108.4 | 4.8 |
| 8月 | 93.0 | 1.4 | 85.2 | △ 3.5 | 98.1 | △ 0.3 | 89.9 | △ 5.2 | 99.1 | △ 0.3 | 109.1 | 5.1 |
| 9月 | 85.4 | △ 1.4 | 78.3 | △ 5.4 | 98.8 | △ 1.3 | 90.6 | △ 5.3 | 99.7 | △ 1.2 | 109.0 | 4.2 |
| 10月 | 86.1 | △ 1.3 | 78.7 | △ 4.8 | 99.6 | △ 1.4 | 91.0 | △ 5.0 | 100.3 | △ 1.4 | 109.4 | 3.8 |
| 11月 | 87.7 | △ 1.6 | 79.9 | △ 5.4 | 99.1 | △ 1.7 | 90.3 | △ 5.5 | 99.9 | △ 1.8 | 109.8 | 4.2 |
| 12月 | 153.7 | △ 4.2 | 140.8 | △ 7.9 | 99.2 | △ 1.8 | 90.8 | △ 5.7 | 100.0 | △ 1.8 | 109.2 | 4.2 |
| 令和6年1月 | 83.9 | △ 0.9 | 76.8 | △ 4.6 | 96.5 | △ 0.1 | 88.4 | △ 3.7 | 96.5 | △ 1.2 | 109.2 | 3.8 |
| 対前月増減率 | △ 45.4 | | △ 45.5 | | △ 2.7 | | △ 2.6 | | △ 3.5 | | 0.0 | |

(注)1. 付表1-1の注1. 参照

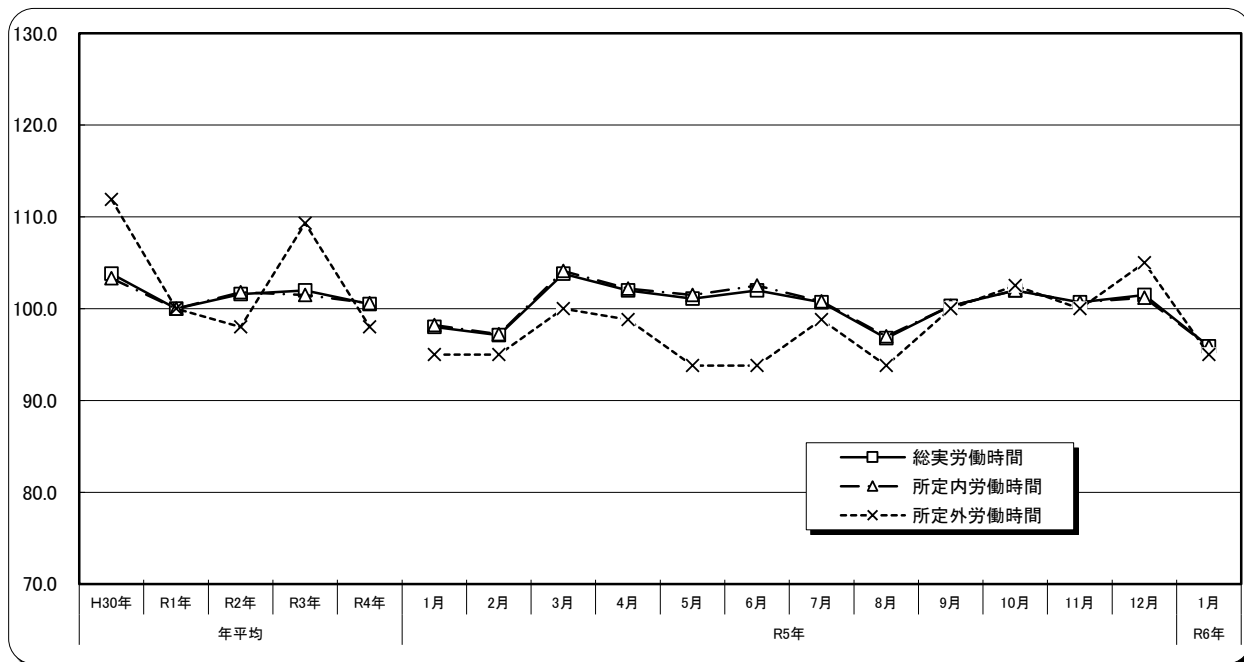
2. *は那覇市消費者物価指数（帰属家賃を除く）（総務省統計局）

2 実労働時間の動き

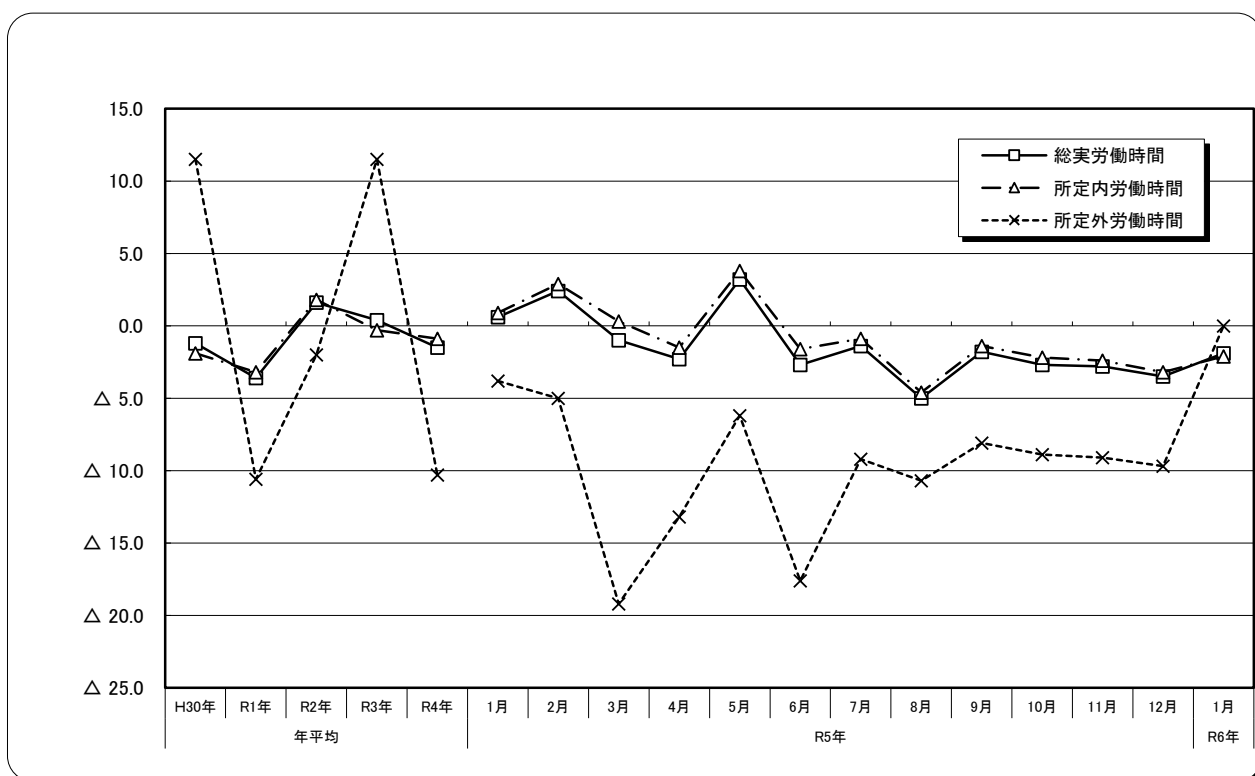
1月の総実労働時間は132.0時間で、対前年同月比1.9%減少した。
 総実労働時間のうち、所定内労働時間は124.4時間で、対前年同月比2.1%減少した。
 所定外労働時間は7.6時間で、前年同月並となった。
 平均出勤日数は17.7日で、対前年同月差0.3日減少した。

<指数>

(令和2年=100)



<対前年比>



付表3-1 常用労働者月間平均労働時間、対前年同月増減率（規模5人以上）

1月分

| 産 業 | 総実労働時間 | | 所定内労働時間 | | 所定外労働時間 | | 出勤日数 | |
|---------------------|--------|------------|---------|------------|---------|------------|------|------------|
| | 時間 | 対前年 同月比 | 時間 | 対前年 同月比 | 時間 | 対前年 同月比 | 日 | 対前年 同月差 |
| TL 調査産業計 | 132.0 | △ 1.9 | 124.4 | △ 2.1 | 7.6 | 0.0 | 17.7 | △ 0.3 |
| C 鉱業、採石業、砂利採取業 | - | - | - | - | - | - | - | - |
| D 建設業 | 150.8 | △ 5.1 | 141.6 | △ 4.1 | 9.2 | △ 18.6 | 19.1 | △ 1.1 |
| E 製造業 | 151.1 | 0.0 | 141.6 | 2.9 | 9.5 | △ 28.6 | 19.3 | 0.4 |
| F 電気・ガス・熱供給・水道業 | 147.7 | △ 5.5 | 131.7 | △ 6.8 | 16.0 | 7.3 | 17.7 | △ 0.2 |
| G 情報通信業 | 148.7 | 0.8 | 134.1 | △ 4.1 | 14.6 | 89.4 | 17.9 | △ 0.5 |
| H 運輸業、郵便業 | 162.6 | △ 4.2 | 141.2 | △ 2.0 | 21.4 | △ 16.7 | 19.1 | △ 1.2 |
| I 卸売業、小売業 | 121.2 | △ 2.2 | 116.3 | △ 1.7 | 4.9 | △ 12.5 | 17.6 | △ 0.2 |
| J 金融業、保険業 | 139.2 | △ 0.7 | 131.3 | △ 1.8 | 7.9 | 23.4 | 18.0 | △ 0.1 |
| K 不動産業・物品賃貸業 | 154.3 | 5.4 | 145.3 | 3.0 | 9.0 | 69.8 | 19.4 | 1.0 |
| L 学術研究、専門・技術サービス業 | 149.4 | 9.5 | 136.1 | 7.8 | 13.3 | 29.1 | 17.4 | △ 0.6 |
| M 宿泊業・飲食サービス業 | 98.1 | △ 15.7 | 92.7 | △ 17.3 | 5.4 | 28.7 | 14.6 | △ 1.6 |
| N 生活関連サービス業・娯楽業 | 140.9 | 7.5 | 137.5 | 15.6 | 3.4 | △ 72.4 | 18.8 | 1.2 |
| O 教育、学習支援業 | 139.1 | 17.7 | 127.7 | 17.1 | 11.4 | 25.3 | 17.8 | 1.5 |
| P 医療、福祉 | 131.4 | △ 2.7 | 127.4 | △ 3.1 | 4.0 | 14.3 | 17.8 | △ 0.4 |
| Q 複合サービス事業 | 152.2 | 1.1 | 143.6 | 3.4 | 8.6 | △ 25.2 | 18.9 | 0.6 |
| R サービス業（他に分類されないもの） | 129.2 | △ 3.4 | 120.7 | △ 5.7 | 8.5 | 44.1 | 17.7 | 0.3 |
| 全国 （調査産業計） | 127.1 | △ 0.6 | 117.7 | △ 0.5 | 9.4 | △ 3.0 | 16.5 | 0.0 |

(注)1. 付表1-1の注1. 注2. 注3. 参照
2. 出勤日数の対前年同月差は実数から計算している。

付表4-1 労働時間指数（規模5人以上）

(指数：令和2年 = 100)

1月分

| 調査産業計 | 総実労働時間 | | 所定内労働時間 | | 所定外労働時間 | |
|---------|--------|-------|---------|-------|---------|--------|
| | 指数 | 対前年比 | 指数 | 対前年比 | 指数 | 対前年比 |
| | | % | | % | | % |
| 令和元年 | 103.8 | △ 1.2 | 103.3 | △ 1.9 | 111.9 | 11.5 |
| 令和2年 | 100.0 | △ 3.6 | 100.0 | △ 3.2 | 100.0 | △ 10.6 |
| 令和3年 | 101.6 | 1.6 | 101.8 | 1.8 | 98.0 | △ 2.0 |
| 令和4年 | 102.0 | 0.4 | 101.5 | △ 0.3 | 109.3 | 11.5 |
| 令和5年 | 100.5 | △ 1.5 | 100.6 | △ 0.9 | 98.0 | △ 10.3 |
| 令和5年 1月 | 98.0 | 0.6 | 98.2 | 0.9 | 95.0 | △ 3.8 |
| 2月 | 97.1 | 2.4 | 97.2 | 2.9 | 95.0 | △ 5.0 |
| 3月 | 103.8 | △ 1.0 | 104.1 | 0.3 | 100.0 | △ 19.2 |
| 4月 | 102.0 | △ 2.3 | 102.2 | △ 1.5 | 98.8 | △ 13.2 |
| 5月 | 101.1 | 3.2 | 101.5 | 3.8 | 93.8 | △ 6.2 |
| 6月 | 102.0 | △ 2.7 | 102.5 | △ 1.6 | 93.8 | △ 17.6 |
| 7月 | 100.7 | △ 1.4 | 100.8 | △ 0.9 | 98.8 | △ 9.2 |
| 8月 | 96.8 | △ 5.0 | 97.0 | △ 4.6 | 93.8 | △ 10.7 |
| 9月 | 100.3 | △ 1.8 | 100.3 | △ 1.4 | 100.0 | △ 8.1 |
| 10月 | 102.0 | △ 2.7 | 102.0 | △ 2.2 | 102.5 | △ 8.9 |
| 11月 | 100.7 | △ 2.8 | 100.7 | △ 2.4 | 100.0 | △ 9.1 |
| 12月 | 101.5 | △ 3.5 | 101.2 | △ 3.2 | 105.0 | △ 9.7 |
| 令和6年 1月 | 95.9 | △ 1.9 | 95.9 | △ 2.1 | 95.0 | 0.0 |
| 対前月増減率 | △ 5.5 | | △ 5.2 | | △ 9.5 | |

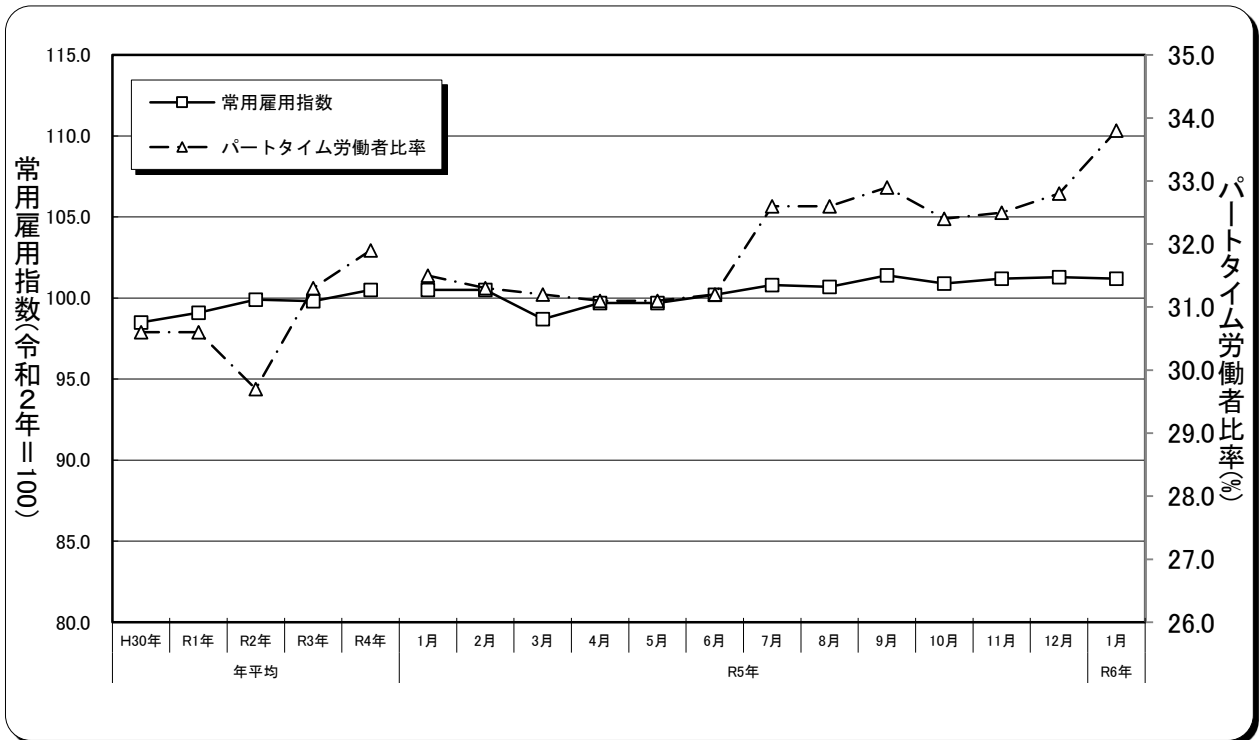
(注)付表1-1の注1. 参照

3 雇用の動き

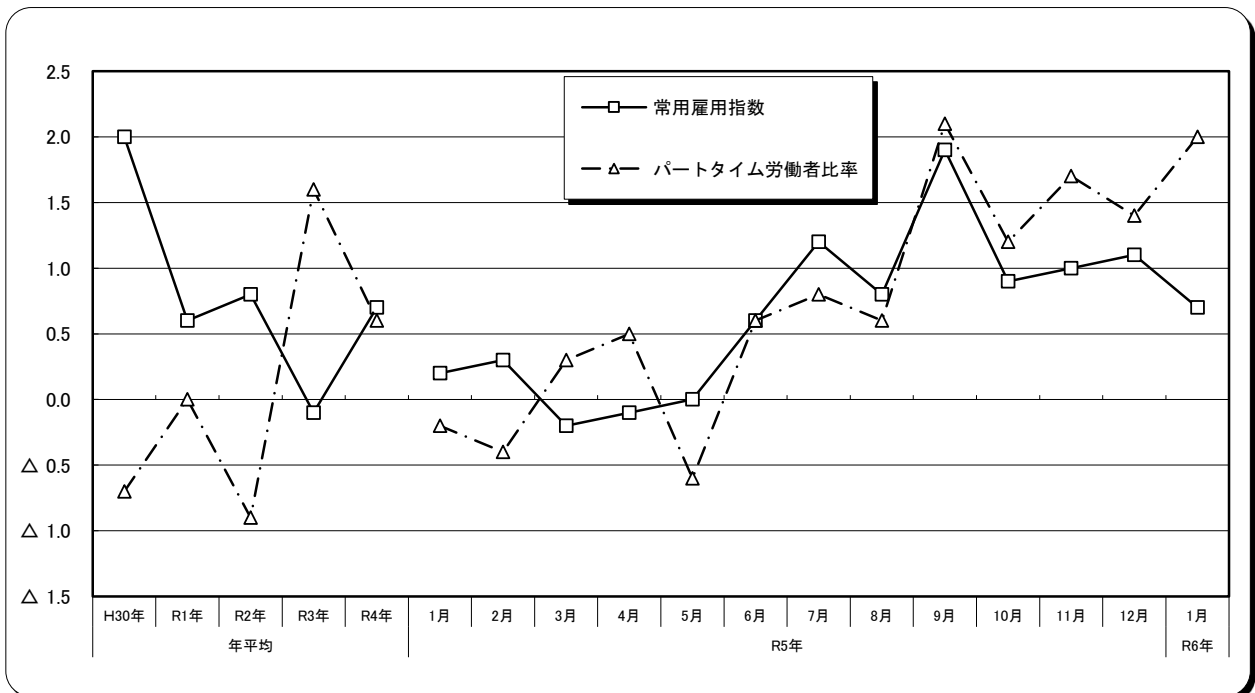
1月の月末推計常用労働者数は489,372人で、対前年同月比で0.7%増加し、そのうちパートタイム労働者数は165,573人となっている。

労働異動を入・離職率で見ると、入職率2.01%、離職率2.24%となっている。

<常用雇用指数及びパートタイム労働者比率の推移>



<常用雇用指数(対前年比)及びパートタイム労働者比率(前年差)>



付表5-1 常用労働者数、対前年同月増減率及び入・離職率（規模5人以上）

1月分

| 産 業 | 本調査期間末常用労働者数 | | パートタイム労働者比率 | | 入 職 率 | | 離 職 率 | |
|-----------------------------------|--------------|------------|-------------|------------|-------|------------|-------|------------|
| | | 対前年 同月比 | | 対前年 同月差 | | 対前年 同月差 | | 対前年 同月差 |
| | 人 | % | % | ポイント | % | ポイント | % | ポイント |
| TL 調 査 産 業 計 | 489,372 | 0.7 | 33.8 | 2.0 | 2.01 | △ 0.20 | 2.24 | 0.32 |
| C 鉱 業 , 採 石 業 , 砂 利 採 取 業 | - | - | - | - | - | - | - | - |
| D 建 設 業 | 32,819 | △ 3.2 | 2.0 | △ 0.5 | 0.30 | △ 0.06 | 1.49 | 1.08 |
| E 製 造 業 | 25,362 | 1.5 | 18.7 | △ 3.4 | 1.05 | 0.20 | 0.99 | 0.02 |
| F 電 気 ・ ガ ス ・ 熱 供 給 ・ 水 道 業 | 2,969 | △ 6.8 | 0.7 | △ 2.3 | 0.13 | △ 0.06 | 0.20 | △ 0.11 |
| G 情 報 通 信 業 | 13,044 | 1.8 | 24.2 | △ 1.1 | 1.87 | △ 0.32 | 1.32 | △ 0.70 |
| H 運 輸 業 , 郵 便 業 | 24,406 | △ 4.0 | 11.7 | 1.2 | 1.22 | △ 2.39 | 2.41 | 0.25 |
| I 卸 売 業 , 小 売 業 | 84,796 | △ 1.5 | 55.1 | 3.3 | 1.57 | 0.16 | 2.03 | △ 0.95 |
| J 金 融 業 , 保 険 業 | 10,835 | △ 0.9 | 13.6 | △ 2.1 | 3.18 | 2.29 | 6.26 | 5.11 |
| K 不 動 産 業 ・ 物 品 賃 貸 業 | 7,707 | 21.6 | 15.3 | △ 0.7 | 7.16 | 0.31 | 2.59 | 2.11 |
| L 学 術 研 究 ・ 専 門 ・ 技 術 サ ー ビ ス 業 | 16,072 | △ 3.5 | 7.8 | △ 0.5 | 1.77 | 1.35 | 1.62 | 1.09 |
| M 宿 泊 業 ・ 飲 食 サ ー ビ ス 業 | 59,030 | 5.7 | 71.1 | 3.7 | 5.31 | △ 3.24 | 5.39 | 1.71 |
| N 生 活 関 連 サ ー ビ ス 業 ・ 娯 楽 業 | 14,663 | 4.2 | 30.6 | △ 8.1 | 2.88 | 0.22 | 1.66 | △ 1.52 |
| O 教 育 , 学 習 支 援 業 | 34,717 | 0.2 | 19.3 | △ 8.1 | 1.16 | △ 0.74 | 1.47 | △ 0.90 |
| P 医 療 , 福 祉 | 114,111 | 3.4 | 29.0 | 5.0 | 1.30 | 0.12 | 1.26 | 0.25 |
| Q 複 合 サ ー ビ ス 事 業 | 4,751 | △ 0.3 | 10.8 | △ 1.8 | 1.26 | 0.67 | 1.22 | 0.04 |
| R サ ー ビ ス 業 (他 に 分 類 さ れ な い も の) | 43,950 | △ 2.7 | 38.2 | 8.8 | 2.06 | △ 0.22 | 2.64 | 0.42 |
| 全 国 (調査産業計) | 千人 | % | % | ポイント | % | ポイント | % | ポイント |
| | 52,750 | 2.0 | 32.45 | 0.37 | 1.47 | 0.05 | 1.80 | 0.14 |

(注)1. 付表1-1の注1. 注2. 注3. 参照

当月増加(減少)推計常用労働者数

$$2. \text{入・離職率} = \frac{\text{当月増加(減少)推計常用労働者数}}{\text{前月末推計常用労働者数}} \times 100$$

付表6-1 常用雇用指数、パートタイム労働者比率及び入・離職率の推移（規模5人以上）

(指数:令和2年=100)

1月分

| 調査産業計 | 雇用指数 | | | | | | | |
|-------------|--------|-------|-------------|-------|-------|--------|-------|--------|
| | 常用雇用指数 | | パートタイム労働者比率 | | 入 職 率 | | 離 職 率 | |
| | | 対前年比 | | 前年差 | | 前年差 | | 前年差 |
| | | % | % | ポイント | % | ポイント | % | ポイント |
| 令 和 元 年 | 98.5 | 2.0 | 30.6 | △ 0.7 | 2.60 | △ 0.15 | 2.45 | 0.01 |
| 令 和 2 年 | 99.1 | 0.6 | 30.6 | 0.0 | 2.41 | △ 0.19 | 2.38 | △ 0.07 |
| 令 和 3 年 | 99.9 | 0.8 | 29.7 | △ 0.9 | 2.16 | △ 0.25 | 2.14 | △ 0.24 |
| 令 和 4 年 | 99.8 | △ 0.1 | 31.3 | 1.6 | 2.18 | 0.02 | 2.21 | 0.07 |
| 令 和 5 年 | 100.5 | 0.7 | 31.9 | 0.6 | 2.67 | 0.49 | 2.56 | 0.35 |
| 令 和 5 年 1 月 | 100.5 | 0.2 | 31.5 | △ 0.2 | 2.21 | 0.85 | 1.92 | 0.17 |
| 2 月 | 100.5 | 0.3 | 31.3 | △ 0.4 | 2.06 | 0.33 | 2.00 | 0.21 |
| 3 月 | 98.7 | △ 0.2 | 31.2 | 0.3 | 1.75 | △ 0.15 | 3.58 | 0.41 |
| 4 月 | 99.7 | △ 0.1 | 31.1 | 0.5 | 6.04 | 1.07 | 4.96 | 0.92 |
| 5 月 | 99.7 | 0.0 | 31.1 | △ 0.6 | 3.05 | 0.79 | 3.12 | 0.74 |
| 6 月 | 100.2 | 0.6 | 31.2 | 0.6 | 2.56 | 0.48 | 2.06 | 0.01 |
| 7 月 | 100.8 | 1.2 | 32.6 | 0.8 | 2.86 | 0.86 | 2.11 | 0.01 |
| 8 月 | 100.7 | 0.8 | 32.6 | 0.6 | 2.12 | 0.20 | 2.23 | 0.61 |
| 9 月 | 101.4 | 1.9 | 32.9 | 2.1 | 2.46 | 0.79 | 1.82 | △ 0.23 |
| 10 月 | 100.9 | 0.9 | 32.4 | 1.2 | 2.69 | 0.17 | 3.10 | 1.11 |
| 11 月 | 101.2 | 1.0 | 32.5 | 1.7 | 2.22 | 0.25 | 1.91 | 0.13 |
| 12 月 | 101.3 | 1.1 | 32.8 | 1.4 | 2.03 | 0.20 | 1.94 | 0.09 |
| 令 和 6 年 1 月 | 101.2 | 0.7 | 33.8 | 2.0 | 2.01 | △ 0.20 | 2.24 | 0.32 |

(注)付表1-1の注1. 参照

4 一般労働者及びパートタイム労働者について

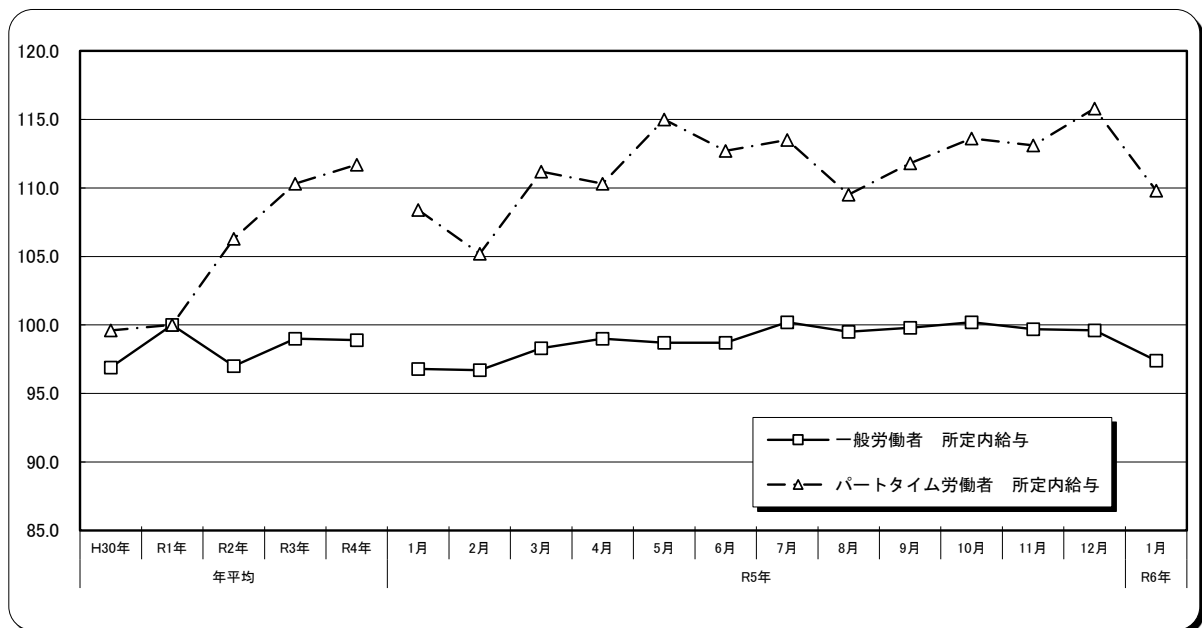
1月の常用労働者について就業形態別にみると、調査産業計の1人平均月間現金給与総額は、一般労働者では275,651円、パートタイム労働者では96,549円であった。

労働時間数及び出勤日数についてみると、1人平均月間総実労働時間数は、一般労働者では156.4時間、パートタイム労働者では84.1時間で、1人平均月間出勤日数は、一般労働者では19.3日、パートタイム労働者では14.5日であった。

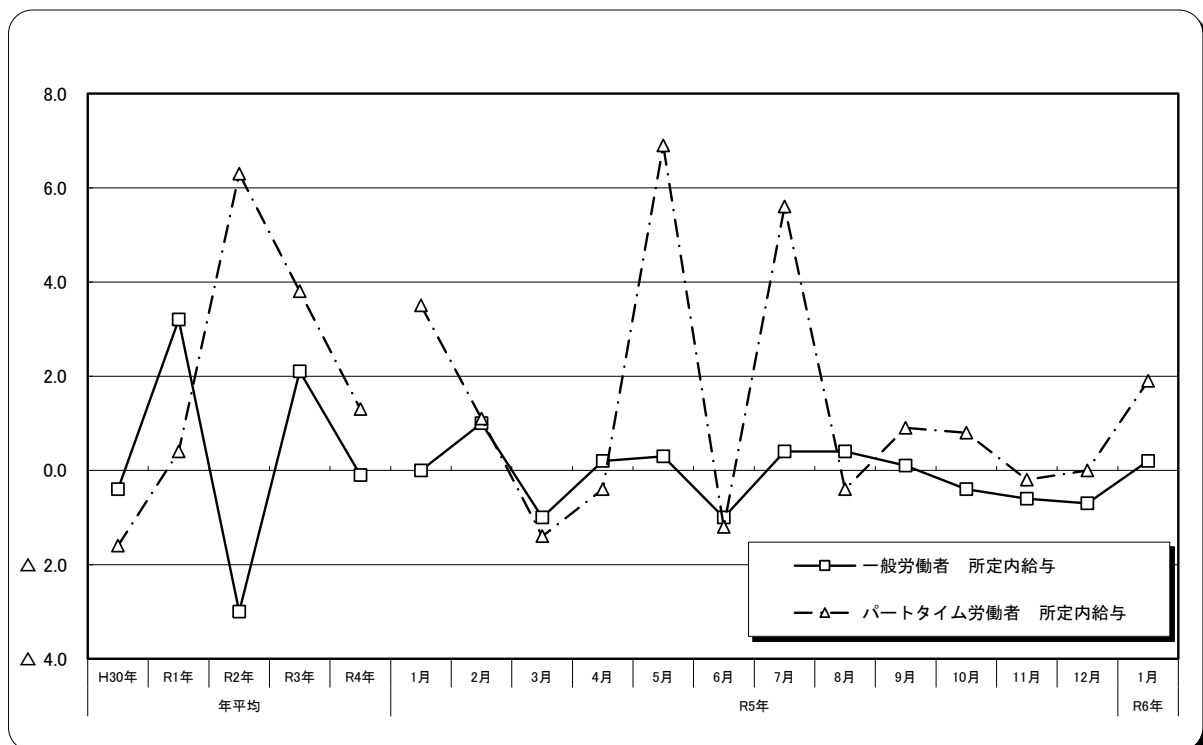
雇用の動きをみると、入職率は、一般労働者で1.11%、パートタイム労働者では3.77%、離職率は、一般労働者で1.51%、パートタイム労働者で3.68%であった。

<指数>

(令和2年=100)



<対前年比>(名目値)



付表 7-1 一般労働者・パートタイム労働者別月間平均賃金、対前年同月増減率（規模5人以上）

1月分

| 産 業 | 現金給与総額 | | きまって支給する給与 | | | | 特別に支払われた給与 | |
|---------------------|---------|------------|------------|------------|-----------------|------------|------------|------------------|
| | | 対前年 同月比 | | 対前年 同月比 | うち 所定内 給与 | 対前年 同月比 | | うち 超過労働 給与 |
| 一般労働者 | 円 | % | 円 | % | 円 | % | 円 | |
| TL 調査産業計 | 275,651 | 0.6 | 271,625 | 1.5 | 252,204 | 0.2 | 19,421 | 4,026 |
| C 鉱業、採石業、砂利採取業 | - | - | - | - | - | - | - | - |
| D 建設業 | 276,508 | △ 7.2 | 272,733 | 1.8 | 255,668 | 1.8 | 17,065 | 3,775 |
| E 製造業 | 252,831 | 2.6 | 245,658 | 0.6 | 231,041 | 4.5 | 14,617 | 7,173 |
| F 電気・ガス・熱供給・水道業 | 482,621 | △ 0.8 | 482,621 | △ 0.8 | 433,702 | 1.0 | 48,919 | 0 |
| G 情報通信業 | 284,802 | △ 0.2 | 277,774 | △ 1.2 | 254,058 | △ 4.9 | 23,716 | 7,028 |
| H 運輸業、郵便業 | 264,384 | 10.2 | 263,990 | 13.2 | 229,502 | 13.9 | 34,488 | 394 |
| I 卸売業、小売業 | 254,537 | △ 2.9 | 249,282 | △ 4.2 | 236,613 | △ 5.3 | 12,669 | 5,255 |
| J 金融業、保険業 | 297,939 | △ 4.1 | 297,939 | △ 4.0 | 280,519 | △ 6.3 | 17,420 | 0 |
| K 不動産業・物品賃貸業 | 280,308 | 5.8 | 276,892 | 8.8 | 256,739 | 4.4 | 20,153 | 3,416 |
| L 学術研究、専門・技術サービス業 | 312,768 | △ 3.6 | 311,798 | 4.3 | 292,206 | 1.6 | 19,592 | 970 |
| M 宿泊業・飲食サービス業 | 230,860 | △ 5.0 | 228,214 | △ 4.4 | 211,570 | △ 4.6 | 16,644 | 2,646 |
| N 生活関連サービス業・娯楽業 | 252,993 | 7.0 | 251,655 | 9.1 | 244,220 | 10.3 | 7,435 | 1,338 |
| O 教育、学習支援業 | 274,101 | 10.0 | 270,836 | 10.1 | 247,518 | 8.1 | 23,318 | 3,265 |
| P 医療、福祉 | 297,363 | 0.1 | 290,465 | △ 1.5 | 270,669 | △ 3.7 | 19,796 | 6,898 |
| Q 複合サービス事業 | 318,785 | 3.0 | 318,675 | 3.1 | 303,979 | 5.4 | 14,696 | 110 |
| R サービス業（他に分類されないもの） | 242,257 | 4.4 | 241,847 | 4.8 | 221,277 | 1.5 | 20,570 | 410 |
| パートタイム労働者 | 円 | % | 円 | % | 円 | % | 円 | 円 |
| TL 調査産業計 | 96,549 | 2.2 | 96,211 | 2.4 | 93,816 | 1.9 | 2,395 | 338 |
| E 製造業 | 106,279 | 12.0 | 105,897 | 11.8 | 102,454 | 10.8 | 3,443 | 382 |
| I 卸売業、小売業 | 94,737 | 5.9 | 93,801 | 5.0 | 91,772 | 5.0 | 2,029 | 936 |
| M 宿泊業・飲食サービス業 | 76,804 | △ 10.8 | 76,768 | △ 10.6 | 74,065 | △ 13.0 | 2,703 | 36 |
| P 医療、福祉 | 111,095 | △ 1.4 | 110,918 | 0.4 | 108,833 | △ 0.3 | 2,085 | 177 |

(注)1. 付表1-1の注1. 注2. 注3. 参照

付表 8-1 一般労働者・パートタイム労働者別賃金指数（規模5人以上）

(指数：令和2年=100)

1月分

| 調査産業計 | 賃金指数 | | | | | | | | | | | |
|---------|--------|-------|-----------|-------|------------|-------|-----------|-------|-------|-------|-----------|-------|
| | 現金給与総額 | | | | きまって支給する給与 | | | | 所定内給与 | | | |
| | 一般労働者 | | パートタイム労働者 | | 一般労働者 | | パートタイム労働者 | | 一般労働者 | | パートタイム労働者 | |
| 指数 | 対前年比 | 指数 | 対前年比 | 指数 | 対前年比 | 指数 | 対前年比 | 指数 | 対前年比 | 指数 | 対前年比 | |
| | | | | | | | | | | | | |
| 令和元年 | 96.1 | 0.7 | 98.9 | △ 1.4 | 96.9 | △ 0.1 | 100.1 | △ 1.4 | 96.9 | △ 0.4 | 99.6 | △ 1.6 |
| 令和2年 | 100.0 | 4.0 | 100.0 | 1.0 | 100.0 | 3.2 | 100.0 | △ 0.1 | 100.0 | 3.2 | 100.0 | 0.4 |
| 令和3年 | 95.9 | △ 4.0 | 106.1 | 6.1 | 96.7 | △ 3.3 | 105.8 | 5.8 | 97.0 | △ 3.0 | 106.3 | 6.3 |
| 令和4年 | 97.6 | 1.8 | 111.0 | 4.6 | 98.2 | 1.6 | 110.6 | 4.5 | 99.0 | 2.1 | 110.3 | 3.8 |
| 令和5年 | 96.6 | △ 1.0 | 111.6 | 0.5 | 98.0 | △ 0.2 | 111.1 | 0.5 | 98.9 | △ 0.1 | 111.7 | 1.3 |
| 令和5年 1月 | 82.8 | 1.3 | 105.2 | 3.4 | 95.7 | △ 0.2 | 108.1 | 3.2 | 96.8 | 0.0 | 108.4 | 3.5 |
| 2月 | 81.9 | 0.5 | 101.4 | △ 0.6 | 95.6 | 0.8 | 104.5 | 0.0 | 96.7 | 1.0 | 105.2 | 1.1 |
| 3月 | 85.0 | △ 3.0 | 108.9 | △ 2.2 | 97.1 | △ 2.0 | 110.7 | △ 2.0 | 98.3 | △ 1.0 | 111.2 | △ 1.4 |
| 4月 | 87.4 | 1.3 | 107.6 | △ 0.6 | 98.0 | 0.2 | 109.6 | △ 1.4 | 99.0 | 0.2 | 110.3 | △ 0.4 |
| 5月 | 85.4 | 0.9 | 111.1 | 5.8 | 97.4 | 0.0 | 114.3 | 5.9 | 98.7 | 0.3 | 115.0 | 6.9 |
| 6月 | 124.2 | △ 9.2 | 117.4 | △ 6.7 | 97.6 | △ 1.3 | 111.8 | △ 2.4 | 98.7 | △ 1.0 | 112.7 | △ 1.2 |
| 7月 | 103.4 | 3.1 | 119.7 | 8.4 | 99.3 | 0.7 | 112.9 | 4.7 | 100.2 | 0.4 | 113.5 | 5.6 |
| 8月 | 93.2 | 2.4 | 107.7 | △ 0.2 | 98.6 | 0.5 | 109.0 | △ 1.0 | 99.5 | 0.4 | 109.5 | △ 0.4 |
| 9月 | 84.3 | △ 0.1 | 107.9 | 0.5 | 99.0 | 0.1 | 111.4 | 0.5 | 99.8 | 0.1 | 111.8 | 0.9 |
| 10月 | 84.9 | △ 0.1 | 109.8 | 0.4 | 99.6 | △ 0.2 | 113.2 | 0.4 | 100.2 | △ 0.4 | 113.6 | 0.8 |
| 11月 | 86.6 | △ 0.3 | 109.9 | △ 0.3 | 98.9 | △ 0.5 | 112.7 | △ 0.5 | 99.7 | △ 0.6 | 113.1 | △ 0.2 |
| 12月 | 160.1 | △ 3.0 | 132.1 | △ 0.5 | 98.9 | △ 0.5 | 115.4 | △ 0.6 | 99.6 | △ 0.7 | 115.8 | 0.0 |
| 令和6年 1月 | 83.7 | 0.6 | 106.8 | 2.2 | 97.5 | 1.5 | 110.0 | 2.4 | 97.4 | 0.2 | 109.8 | 1.9 |

(注)付表1-1の注1. 参照

付表9-1 一般労働者・パートタイム労働者別月間平均労働時間、対前年同月増減率（規模5人以上）

1月分

| 産 業 | 総実労働時間 | | 所定内労働時間 | | 所定外労働時間 | 出勤日数 |
|---------------------|--------|--------|---------|--------|---------|------|
| | 時間 | 対前年同月比 | 時間 | 対前年同月比 | | |
| 一般労働者 | 時間 | % | 時間 | % | 時間 | 日 |
| TL 調査産業計 | 156.4 | △ 0.4 | 146.0 | △ 0.6 | 10.4 | 19.3 |
| C 鉱業、採石業、砂利採取業 | - | - | - | - | - | - |
| D 建設業 | 152.2 | △ 5.5 | 142.8 | △ 4.4 | 9.4 | 19.2 |
| E 製造業 | 162.3 | △ 2.9 | 151.3 | 0.6 | 11.0 | 20.0 |
| F 電気・ガス・熱供給・水道業 | 147.8 | △ 6.2 | 131.7 | △ 7.2 | 16.1 | 17.7 |
| G 情報通信業 | 160.5 | 1.6 | 142.2 | △ 5.1 | 18.3 | 18.7 |
| H 運輸業、郵便業 | 174.0 | △ 2.1 | 149.8 | 0.5 | 24.2 | 19.7 |
| I 卸売業、小売業 | 162.8 | △ 0.2 | 153.8 | 0.0 | 9.0 | 20.4 |
| J 金融業、保険業 | 143.6 | △ 0.4 | 134.6 | △ 2.0 | 9.0 | 18.2 |
| K 不動産業・物品賃貸業 | 167.7 | 9.3 | 157.4 | 6.9 | 10.3 | 20.4 |
| L 学術研究、専門・技術サービス業 | 153.4 | 9.1 | 139.1 | 7.5 | 14.3 | 17.6 |
| M 宿泊業・飲食サービス業 | 157.8 | △ 15.7 | 145.9 | △ 16.8 | 11.9 | 19.3 |
| N 生活関連サービス業・娯楽業 | 159.6 | 3.1 | 155.0 | 7.0 | 4.6 | 20.2 |
| O 教育、学習支援業 | 148.5 | 14.2 | 134.8 | 12.3 | 13.7 | 18.2 |
| P 医療、福祉 | 151.7 | 0.9 | 147.0 | 0.5 | 4.7 | 19.3 |
| Q 複合サービス事業 | 156.8 | 1.2 | 147.5 | 3.2 | 9.3 | 19.0 |
| R サービス業（他に分類されないもの） | 158.0 | △ 0.2 | 145.6 | △ 3.3 | 12.4 | 19.0 |
| パートタイム労働者 | 時間 | % | 時間 | % | 時間 | 日 |
| TL 調査産業計 | 84.1 | △ 3.1 | 82.0 | △ 2.9 | 2.1 | 14.5 |
| E 製造業 | 102.4 | 8.3 | 99.3 | 5.9 | 3.1 | 16.0 |
| I 卸売業、小売業 | 87.4 | △ 0.1 | 85.8 | 0.4 | 1.6 | 15.4 |
| M 宿泊業・飲食サービス業 | 73.6 | △ 10.6 | 70.9 | △ 13.3 | 2.7 | 12.7 |
| P 医療、福祉 | 81.7 | △ 5.2 | 79.4 | △ 7.0 | 2.3 | 14.1 |

(注)1. 付表1-1の注1. 注2. 注3. 参照

付表10-1 一般労働者・パートタイム労働者別労働時間指数（規模5人以上）

(指数:令和2年=100)

1月分

| 調査産業計 | 労働時間指数 | | | | | | | | | | | |
|--------|--------|-------|-----------|-------|---------|-------|-----------|-------|---------|--------|-----------|--------|
| | 総実労働時間 | | | | 所定内労働時間 | | | | 所定外労働時間 | | | |
| | 一般労働者 | | パートタイム労働者 | | 一般労働者 | | パートタイム労働者 | | 一般労働者 | | パートタイム労働者 | |
| | 指数 | 対前年比 | 指数 | 対前年比 | 指数 | 対前年比 | 指数 | 対前年比 | 指数 | 対前年比 | 指数 | 対前年比 |
| 令和元年 | 102.9 | △ 0.8 | 107.8 | △ 4.1 | 102.5 | △ 1.5 | 106.7 | △ 5.0 | 108.3 | 9.1 | 161.3 | 27.2 |
| 令和2年 | 100.0 | △ 2.9 | 100.0 | △ 7.2 | 100.0 | △ 2.5 | 100.0 | △ 6.2 | 100.0 | △ 7.7 | 100.0 | △ 38.0 |
| 令和3年 | 100.9 | 0.8 | 102.4 | 2.4 | 101.1 | 1.2 | 102.5 | 2.5 | 97.1 | △ 2.9 | 95.7 | △ 4.3 |
| 令和4年 | 101.3 | 0.4 | 107.1 | 4.6 | 100.9 | △ 0.2 | 106.5 | 3.9 | 107.7 | 10.9 | 141.7 | 48.1 |
| 令和5年 | 100.7 | △ 0.6 | 103.8 | △ 3.1 | 100.8 | △ 0.1 | 104.0 | △ 2.3 | 99.1 | △ 8.0 | 103.9 | △ 26.7 |
| 令和5年1月 | 97.5 | 0.2 | 103.2 | 1.9 | 97.8 | 0.5 | 102.5 | 1.9 | 92.6 | △ 4.7 | 141.2 | 0.0 |
| 2月 | 97.1 | 3.0 | 99.6 | △ 0.3 | 97.1 | 3.3 | 99.9 | 0.6 | 96.3 | △ 1.8 | 94.1 | △ 30.5 |
| 3月 | 104.2 | 0.5 | 104.6 | △ 6.3 | 104.5 | 2.2 | 104.8 | △ 5.6 | 100.0 | △ 18.8 | 100.0 | △ 32.0 |
| 4月 | 101.9 | △ 1.2 | 104.7 | △ 4.9 | 102.1 | △ 0.4 | 105.1 | △ 3.9 | 100.0 | △ 10.0 | 94.1 | △ 38.5 |
| 5月 | 99.6 | 2.4 | 108.7 | 4.0 | 100.0 | 3.0 | 109.5 | 5.3 | 94.4 | △ 4.7 | 76.5 | △ 43.5 |
| 6月 | 101.8 | △ 1.5 | 105.1 | △ 5.9 | 102.3 | △ 0.5 | 105.5 | △ 5.0 | 95.4 | △ 14.1 | 88.2 | △ 40.0 |
| 7月 | 101.2 | △ 1.1 | 103.7 | △ 1.0 | 101.2 | △ 0.8 | 104.0 | 0.0 | 100.9 | △ 5.3 | 94.1 | △ 36.0 |
| 8月 | 97.4 | △ 4.2 | 100.2 | △ 6.2 | 97.5 | △ 3.9 | 100.5 | △ 5.5 | 96.3 | △ 7.9 | 94.1 | △ 33.4 |
| 9月 | 101.1 | △ 0.1 | 103.1 | △ 3.5 | 101.0 | 0.3 | 103.4 | △ 3.0 | 102.8 | △ 5.1 | 94.1 | △ 23.8 |
| 10月 | 103.0 | △ 1.4 | 103.9 | △ 3.3 | 103.0 | △ 1.1 | 103.7 | △ 3.2 | 103.7 | △ 6.7 | 117.6 | △ 13.1 |
| 11月 | 101.4 | △ 1.1 | 102.9 | △ 5.8 | 101.4 | △ 0.7 | 102.9 | △ 5.5 | 101.9 | △ 5.9 | 111.8 | △ 13.6 |
| 12月 | 101.8 | △ 2.6 | 106.4 | △ 3.8 | 101.6 | △ 2.1 | 105.8 | △ 3.5 | 104.6 | △ 8.2 | 141.2 | △ 14.3 |
| 令和6年1月 | 97.2 | △ 0.4 | 99.2 | △ 3.1 | 97.3 | △ 0.6 | 98.8 | △ 2.9 | 96.3 | 3.0 | 123.5 | △ 8.7 |

(注)付表1-1の注1. 参照

付表11-1 一般労働者・パートタイム労働者別常用労働者数、対前年同月増減率及び入・離職率（規模5人以上）

| 産 業 | 本調査期間末労働者数 | | 入 職 率 | | 離 職 率 | |
|---------------------|------------|------------|-------|--------|-------|--------|
| | 人 | 対前年 同月比 | % | ポイント | % | ポイント |
| | | | | | | |
| 一般労働者 | | | | | | |
| TL 調 査 産 業 計 | 323,799 | △ 2.7 | 1.11 | 0.04 | 1.51 | 0.31 |
| C 鉱業、採石業、砂利採取業 | - | - | - | - | - | - |
| D 建設業 | 32,166 | △ 2.8 | 0.30 | △ 0.02 | 1.52 | 1.14 |
| E 製造業 | 20,621 | 6.5 | 0.46 | △ 0.47 | 0.63 | △ 0.05 |
| F 電気・ガス・熱供給・水道業 | 2,948 | △ 4.1 | 0.14 | △ 0.06 | 0.20 | 0.07 |
| G 情報通信業 | 9,886 | 2.2 | 2.11 | △ 0.48 | 0.92 | △ 1.35 |
| H 運輸業、郵便業 | 21,558 | △ 5.2 | 1.34 | △ 0.45 | 1.49 | 0.52 |
| I 卸売業、小売業 | 38,098 | △ 5.5 | 0.55 | 0.32 | 0.98 | △ 0.10 |
| J 金融業、保険業 | 9,359 | 1.0 | 3.57 | 2.61 | 7.12 | 5.94 |
| K 不動産業・物品賃貸業 | 6,527 | 22.5 | 8.54 | 5.69 | 2.69 | 2.30 |
| L 学術研究、専門・技術サービス業 | 14,818 | △ 4.0 | 1.02 | 0.71 | 1.67 | 1.11 |
| M 宿泊業・飲食サービス業 | 17,079 | 4.0 | 1.44 | 0.51 | 2.10 | 1.31 |
| N 生活関連サービス業・娯楽業 | 10,183 | 16.5 | 0.29 | △ 2.95 | 1.93 | △ 2.24 |
| O 教育、学習支援業 | 28,017 | 11.6 | 1.26 | 0.05 | 1.57 | △ 1.29 |
| P 医療、福祉 | 81,006 | △ 3.4 | 0.74 | △ 0.46 | 0.94 | △ 0.21 |
| Q 複合サービス事業 | 4,236 | 2.1 | 1.42 | 0.87 | 1.14 | △ 0.19 |
| R サービス業（他に分類されないもの） | 27,159 | △ 13.0 | 1.43 | 0.09 | 2.09 | 1.09 |
| パートタイム労働者 | | | | | | |
| TL 調 査 産 業 計 | 165,573 | 8.2 | 3.77 | △ 0.94 | 3.68 | 0.18 |
| E 製造業 | 4,741 | △ 15.4 | 3.66 | 3.06 | 2.58 | 0.64 |
| I 卸売業、小売業 | 46,698 | 2.0 | 2.41 | △ 0.03 | 2.88 | △ 1.75 |
| M 宿泊業・飲食サービス業 | 41,951 | 6.2 | 6.90 | △ 4.86 | 6.75 | 1.85 |
| P 医療、福祉 | 33,105 | 24.9 | 2.70 | 1.59 | 2.06 | 1.51 |

(注)1. 付表1-1の注1. 注2. 注3. 参照

付表12-1 一般労働者・パートタイム労働者別常用雇用指数（規模5人以上）

| 調査産業計 | 常用雇用指数 | | | |
|--------|--------|-------|-----------|-------|
| | 一般労働者 | | パートタイム労働者 | |
| | 対前年比 | 対前年比 | 対前年比 | 対前年比 |
| | | % | | % |
| 令和元年 | 99.0 | 2.2 | 97.2 | 1.6 |
| 令和2年 | 99.1 | 0.1 | 99.1 | 2.0 |
| 令和3年 | 100.5 | 1.4 | 98.6 | △ 0.5 |
| 令和4年 | 100.4 | △ 0.1 | 97.9 | △ 0.7 |
| 令和5年 | 100.0 | △ 0.4 | 100.7 | 2.8 |
| 令和5年1月 | 100.7 | 0.6 | 99.3 | △ 0.5 |
| 2月 | 101.0 | 0.9 | 98.8 | △ 1.0 |
| 3月 | 99.4 | △ 0.7 | 96.5 | 0.8 |
| 4月 | 100.6 | △ 0.7 | 97.2 | 1.3 |
| 5月 | 100.6 | 1.0 | 97.1 | △ 2.1 |
| 6月 | 100.8 | △ 0.3 | 98.1 | 2.5 |
| 7月 | 99.5 | 0.1 | 103.0 | 3.8 |
| 8月 | 99.2 | △ 0.1 | 103.1 | 2.7 |
| 9月 | 99.4 | △ 1.3 | 104.6 | 8.7 |
| 10月 | 99.8 | △ 0.9 | 102.6 | 4.9 |
| 11月 | 99.9 | △ 1.5 | 103.4 | 6.6 |
| 12月 | 99.6 | △ 1.0 | 104.3 | 5.7 |
| 令和6年1月 | 98.0 | △ 2.7 | 107.4 | 8.2 |

(注)付表1-1の注1. 参照

付表13-1 パートタイム労働者時間当たり給与

| 調査産業計 | パートタイム労働者 時間当たり給与 | |
|--------|----------------------|-----|
| | 円 | % |
| 令和元年 | 961 | 3.4 |
| 令和2年 | 1,028 | 7.0 |
| 令和3年 | 1,067 | 3.8 |
| 令和4年 | 1,068 | 0.1 |
| 令和5年 | 1,106 | 3.6 |
| 令和5年1月 | 1,089 | 1.6 |
| 2月 | 1,085 | 0.5 |
| 3月 | 1,092 | 4.4 |
| 4月 | 1,081 | 3.7 |
| 5月 | 1,081 | 1.4 |
| 6月 | 1,100 | 3.9 |
| 7月 | 1,124 | 5.5 |
| 8月 | 1,122 | 5.4 |
| 9月 | 1,114 | 4.0 |
| 10月 | 1,128 | 4.1 |
| 11月 | 1,132 | 5.7 |
| 12月 | 1,128 | 3.7 |
| 令和6年1月 | 1,144 | 5.1 |

(注)1. 付表1-1の注1. 参照

2. 時間当たり給与は、所定内給与を
所定内労働時間で除して算出している。

令和6年1月分
毎月勤労統計調査地方調査

第1-1表 産業、性別常用労働者の1人平均月間現金給与額(沖縄県)

事業所規模 = 5人以上

(単位:円)

| 産 業 | 現金給与と総額 | | | きまって支給する給与 | | | 所定内給与 | 超過労働給与 | 特別に支払われた給与 | | |
|--|---------|---------|---------|------------|---------|---------|---------|--------|------------|--------|-------|
| | 計 | 男 | 女 | 計 | 男 | 女 | | | 計 | 男 | 女 |
| TL 調 査 産 業 計 | 215,187 | 258,594 | 171,893 | 212,406 | 255,159 | 169,764 | 198,733 | 13,673 | 2,781 | 3,435 | 2,129 |
| C 鉱 業 , 採 石 業 , 砂 利 採 取 業 | - | - | - | - | - | - | - | - | - | - | - |
| D 建 設 業 | 272,749 | 283,514 | 219,062 | 269,048 | 279,134 | 218,749 | 252,303 | 16,745 | 3,701 | 4,380 | 313 |
| E 製 造 業 | 225,560 | 266,612 | 153,829 | 219,651 | 258,279 | 152,154 | 207,113 | 12,538 | 5,909 | 8,333 | 1,675 |
| F 電 気 ・ ガ ス ・ 熱 供 給 ・ 水 道 業 | 480,389 | 488,463 | 428,811 | 480,389 | 488,463 | 428,811 | 431,816 | 48,573 | 0 | 0 | 0 |
| G 情 報 通 信 業 | 245,070 | 307,166 | 180,110 | 239,692 | 299,878 | 176,731 | 220,803 | 18,889 | 5,378 | 7,288 | 3,379 |
| H 運 輸 業 , 郵 便 業 | 244,001 | 256,153 | 180,354 | 243,655 | 255,886 | 179,594 | 213,144 | 30,511 | 346 | 267 | 760 |
| I 卸 売 業 , 小 売 業 | 166,538 | 200,974 | 136,195 | 163,661 | 198,637 | 132,842 | 156,851 | 6,810 | 2,877 | 2,337 | 3,353 |
| J 金 融 業 , 保 険 業 | 277,564 | 400,875 | 223,560 | 277,564 | 400,875 | 223,560 | 262,391 | 15,173 | 0 | 0 | 0 |
| K 不 動 産 業 , 物 品 賃 貸 業 | 252,808 | 281,235 | 211,543 | 249,906 | 276,848 | 210,798 | 232,442 | 17,464 | 2,902 | 4,387 | 745 |
| L 学 術 研 究 , 専 門 ・ 技 術 サ ー ビ ス 業 | 298,953 | 341,109 | 208,966 | 298,036 | 340,146 | 208,147 | 279,816 | 18,220 | 917 | 963 | 819 |
| M 宿 泊 業 , 飲 食 サ ー ビ ス 業 | 121,507 | 139,102 | 106,200 | 120,713 | 137,993 | 105,681 | 113,965 | 6,748 | 794 | 1,109 | 519 |
| N 生 活 関 連 サ ー ビ ス 業 , 娯 楽 業 | 210,303 | 237,895 | 174,759 | 209,345 | 236,661 | 174,157 | 203,904 | 5,441 | 958 | 1,234 | 602 |
| O 教 育 , 学 習 支 援 業 | 246,564 | 292,496 | 199,896 | 243,915 | 291,690 | 195,375 | 224,551 | 19,364 | 2,649 | 806 | 4,521 |
| P 医 療 , 福 祉 | 243,524 | 326,364 | 209,224 | 238,568 | 315,947 | 206,530 | 223,891 | 14,677 | 4,956 | 10,417 | 2,694 |
| Q 複 合 サ ー ビ ス 業 | 302,221 | 349,694 | 215,190 | 302,122 | 349,543 | 215,186 | 288,746 | 13,376 | 99 | 151 | 4 |
| R サ ー ビ ス 業 (他 に 分 類 さ れ な い も の) | 183,904 | 234,007 | 130,145 | 183,626 | 233,775 | 129,817 | 169,622 | 14,004 | 278 | 232 | 328 |
| E09.10 食 料 品 , 飲 料 ・ た ば こ ・ 飼 料 製 造 業 | 195,039 | 237,116 | 142,472 | 193,679 | 235,351 | 141,619 | 181,822 | 11,857 | 1,360 | 1,765 | 853 |
| E15 印 刷 ・ 同 関 連 業 | 268,291 | 300,129 | 209,635 | 266,447 | 297,844 | 208,603 | 254,955 | 11,492 | 1,844 | 2,285 | 1,032 |
| E21 窯 業 ・ 土 石 製 品 製 造 業 | 256,251 | 269,260 | 195,492 | 255,839 | 268,801 | 195,301 | 240,694 | 15,145 | 412 | 459 | 191 |
| ES E 一 括 分 1 | 279,315 | 312,734 | 178,810 | 259,982 | 288,854 | 173,153 | 246,716 | 13,266 | 19,333 | 23,880 | 5,657 |
| I-1 卸 売 業 | 215,619 | 263,106 | 152,258 | 215,619 | 263,106 | 152,258 | 207,125 | 8,494 | 0 | 0 | 0 |
| I-2 小 売 業 | 148,714 | 171,046 | 131,803 | 144,793 | 167,584 | 127,534 | 138,595 | 6,198 | 3,921 | 3,462 | 4,269 |
| M75 宿 泊 業 | 196,491 | 238,827 | 160,171 | 196,237 | 238,471 | 160,004 | 185,006 | 11,231 | 254 | 356 | 167 |
| MS M 一 括 分 | 86,562 | 93,130 | 80,812 | 85,517 | 91,674 | 80,127 | 80,857 | 4,660 | 1,045 | 1,456 | 685 |
| P83 医 療 業 | 305,705 | 405,682 | 254,240 | 304,704 | 404,271 | 253,450 | 279,552 | 25,152 | 1,001 | 1,411 | 790 |
| PS P 一 括 分 | 199,824 | 253,436 | 181,011 | 192,089 | 234,739 | 177,123 | 184,775 | 7,314 | 7,735 | 18,697 | 3,888 |
| R91 職 業 紹 介 ・ 派 遣 業 | 132,098 | 156,631 | 115,931 | 131,306 | 155,440 | 115,402 | 123,053 | 8,253 | 792 | 1,191 | 529 |
| R92 そ の 他 の 事 業 サ ー ビ ス | 169,803 | 215,912 | 129,045 | 169,560 | 215,756 | 128,725 | 158,094 | 11,466 | 243 | 156 | 320 |
| RS R 一 括 分 | 267,138 | 299,496 | 164,673 | 267,138 | 299,496 | 164,673 | 240,845 | 26,293 | 0 | 0 | 0 |

※ E一括分1 (E11,12,13,14,16,17,18,19,20,22,23,24,25,26,27,28,29,30,31,32) / M一括分 (M76,77) / P一括分 (P84,85) / R一括分 (R88,89,90,93,94,95)

令和6年1月分
毎月勤労統計調査地方調査

第2-1表 産業、性別常用労働者の1人平均月間出勤日数及び実労働時間(沖縄県)

事業所規模 = 5人以上

| 産 業 | 出勤日数 | | | 総実労働時間 | | | 所定内労働時間 | | | 所定外労働時間 | | |
|--|------|------|------|--------|-------|-------|---------|-------|-------|---------|------|------|
| | 計 | 男 | 女 | 計 | 男 | 女 | 計 | 男 | 女 | 計 | 男 | 女 |
| TL 調 査 産 業 計 | 17.7 | 18.4 | 16.9 | 132.0 | 145.5 | 118.6 | 124.4 | 134.4 | 114.4 | 7.6 | 11.1 | 4.2 |
| C 鉱 業 , 採 石 業 , 砂 利 採 取 業 | - | - | - | - | - | - | - | - | - | - | - | - |
| D 建 設 業 | 19.1 | 19.4 | 17.6 | 150.8 | 154.9 | 130.9 | 141.6 | 144.6 | 126.8 | 9.2 | 10.3 | 4.1 |
| E 製 造 業 | 19.3 | 20.1 | 17.8 | 151.1 | 162.6 | 131.1 | 141.6 | 151.2 | 124.9 | 9.5 | 11.4 | 6.2 |
| F 電 気 ・ ガ ス ・ 熱 供 給 ・ 水 道 業 | 17.7 | 17.7 | 17.3 | 147.7 | 149.3 | 137.0 | 131.7 | 132.6 | 125.4 | 16.0 | 16.7 | 11.6 |
| G 情 報 通 信 業 | 17.9 | 19.1 | 16.7 | 148.7 | 164.2 | 132.5 | 134.1 | 143.8 | 123.9 | 14.6 | 20.4 | 8.6 |
| H 運 輸 業 , 郵 便 業 | 19.1 | 19.4 | 17.4 | 162.6 | 168.4 | 132.1 | 141.2 | 144.8 | 122.3 | 21.4 | 23.6 | 9.8 |
| I 卸 売 業 , 小 売 業 | 17.6 | 17.9 | 17.3 | 121.2 | 132.4 | 111.3 | 116.3 | 125.2 | 108.5 | 4.9 | 7.2 | 2.8 |
| J 金 融 業 , 保 険 業 | 18.0 | 18.9 | 17.5 | 139.2 | 153.1 | 133.1 | 131.3 | 140.3 | 127.3 | 7.9 | 12.8 | 5.8 |
| K 不 動 産 業 , 物 品 賃 貸 業 | 19.4 | 20.3 | 18.2 | 154.3 | 163.6 | 140.5 | 145.3 | 153.0 | 134.0 | 9.0 | 10.6 | 6.5 |
| L 学 術 研 究 , 専 門 ・ 技 術 サ ー ビ ス 業 | 17.4 | 18.1 | 15.9 | 149.4 | 160.8 | 124.9 | 136.1 | 145.0 | 117.1 | 13.3 | 15.8 | 7.8 |
| M 宿 泊 業 , 飲 食 サ ー ビ ス 業 | 14.6 | 15.3 | 14.0 | 98.1 | 105.9 | 91.3 | 92.7 | 98.8 | 87.4 | 5.4 | 7.1 | 3.9 |
| N 生 活 関 連 サ ー ビ ス 業 , 娯 楽 業 | 18.8 | 18.9 | 18.6 | 140.9 | 145.3 | 135.3 | 137.5 | 141.9 | 131.7 | 3.4 | 3.4 | 3.6 |
| O 教 育 , 学 習 支 援 業 | 17.8 | 18.6 | 16.9 | 139.1 | 152.2 | 125.9 | 127.7 | 135.0 | 120.4 | 11.4 | 17.2 | 5.5 |
| P 医 療 , 福 祉 | 17.8 | 18.6 | 17.5 | 131.4 | 142.6 | 126.8 | 127.4 | 137.4 | 123.3 | 4.0 | 5.2 | 3.5 |
| Q 複 合 サ ー ビ ス 業 | 18.9 | 19.3 | 18.1 | 152.2 | 159.2 | 139.4 | 143.6 | 147.6 | 136.1 | 8.6 | 11.6 | 3.3 |
| R サ ー ビ ス 業 (他 に 分 類 さ れ な い も の) | 17.7 | 18.7 | 16.7 | 129.2 | 151.1 | 105.6 | 120.7 | 138.4 | 101.6 | 8.5 | 12.7 | 4.0 |
| E09.10 食 料 品 , 飲 料 ・ た ば こ ・ 飼 料 製 造 業 | 19.4 | 20.7 | 17.7 | 150.8 | 168.5 | 128.6 | 141.3 | 155.9 | 123.0 | 9.5 | 12.6 | 5.6 |
| E15 印 刷 ・ 同 関 連 業 | 17.9 | 17.9 | 18.0 | 150.4 | 150.3 | 150.6 | 138.8 | 139.0 | 138.4 | 11.6 | 11.3 | 12.2 |
| E21 窯 業 ・ 土 石 製 品 製 造 業 | 20.9 | 21.4 | 18.4 | 157.9 | 162.2 | 137.9 | 145.4 | 150.3 | 122.5 | 12.5 | 11.9 | 15.4 |
| ES E 一 括 分 1 | 18.6 | 18.7 | 18.1 | 149.2 | 153.8 | 135.3 | 141.2 | 144.7 | 130.4 | 8.0 | 9.1 | 4.9 |
| I-1 卸 売 業 | 19.3 | 20.2 | 18.1 | 142.6 | 161.6 | 117.2 | 135.3 | 151.6 | 113.5 | 7.3 | 10.0 | 3.7 |
| I-2 小 売 業 | 17.0 | 16.8 | 17.1 | 113.5 | 118.4 | 109.8 | 109.5 | 112.5 | 107.2 | 4.0 | 5.9 | 2.6 |
| M75 宿 泊 業 | 17.7 | 19.2 | 16.4 | 137.8 | 153.8 | 124.0 | 130.4 | 143.5 | 119.2 | 7.4 | 10.3 | 4.8 |
| MS M 一 括 分 | 13.2 | 13.5 | 12.8 | 79.5 | 83.7 | 75.8 | 75.1 | 78.1 | 72.4 | 4.4 | 5.6 | 3.4 |
| P83 医 療 業 | 18.7 | 19.6 | 18.2 | 138.1 | 147.4 | 133.4 | 134.4 | 142.6 | 130.2 | 3.7 | 4.8 | 3.2 |
| PS P 一 括 分 | 17.2 | 17.7 | 17.0 | 126.7 | 138.3 | 122.6 | 122.5 | 132.7 | 118.9 | 4.2 | 5.6 | 3.7 |
| R91 職 業 紹 介 ・ 派 遣 業 | 16.7 | 16.7 | 16.7 | 96.1 | 105.1 | 90.1 | 90.1 | 96.8 | 85.7 | 6.0 | 8.3 | 4.4 |
| R92 そ の 他 の 事 業 サ ー ビ ス | 17.5 | 18.5 | 16.7 | 128.4 | 151.7 | 107.8 | 121.2 | 140.8 | 103.9 | 7.2 | 10.9 | 3.9 |
| RS R 一 括 分 | 19.2 | 19.9 | 17.1 | 156.5 | 168.3 | 119.3 | 142.0 | 150.3 | 115.8 | 14.5 | 18.0 | 3.5 |

※ E一括分1 (E11,12,13,14,16,17,18,19,20,22,23,24,25,26,27,28,29,30,31,32) / M一括分 (M76,77) / P一括分 (P84,85) / R一括分 (R88,89,90,93,94,95)

令和6年1月分
毎月勤労統計調査地方調査

第3-1表 産業、性別常用労働者数及びパートタイム労働者比率(沖縄県)

事業所規模 = 5人以上

| 産 業 | 前調査期間末常用労働者数 | | | 本調査期間中の増加常用労働者数 | | | 本調査期間中の減少常用労働者数 | | | 本調査期間末常用労働者数 | | | パートタイム労働者比率 | | |
|--|--------------|---------|---------|-----------------|-------|-------|-----------------|-------|-------|--------------|---------|---------|-------------|------|------|
| | 計 | 男 | 女 | 計 | 男 | 女 | 計 | 男 | 女 | 計 | 男 | 女 | 計 | 男 | 女 |
| TL 調 査 産 業 計 | 490,537 | 245,378 | 245,159 | 9,837 | 3,842 | 5,995 | 11,002 | 5,286 | 5,716 | 489,372 | 243,934 | 245,438 | 33.8 | 21.5 | 46.1 |
| C 鉱 業 , 採 石 業 , 砂 利 採 取 業 | - | - | - | - | - | - | - | - | - | - | - | - | - | - | - |
| D 建 設 業 | 33,217 | 27,629 | 5,588 | 98 | 59 | 39 | 496 | 311 | 185 | 32,819 | 27,377 | 5,442 | 2.0 | 0.3 | 10.6 |
| E 製 造 業 | 25,347 | 16,162 | 9,185 | 267 | 87 | 180 | 252 | 159 | 93 | 25,362 | 16,090 | 9,272 | 18.7 | 5.9 | 41.0 |
| F 電 気 ・ ガ ス ・ 熱 供 給 ・ 水 道 業 | 2,971 | 2,570 | 401 | 4 | 2 | 2 | 6 | 6 | 0 | 2,969 | 2,566 | 403 | 0.7 | 0.3 | 3.5 |
| G 情 報 通 信 業 | 12,972 | 6,606 | 6,366 | 243 | 162 | 81 | 171 | 73 | 98 | 13,044 | 6,695 | 6,349 | 24.2 | 13.0 | 36.1 |
| H 運 輸 業 , 郵 便 業 | 24,698 | 20,720 | 3,978 | 302 | 286 | 16 | 594 | 494 | 100 | 24,406 | 20,512 | 3,894 | 11.7 | 7.8 | 32.1 |
| I 卸 売 業 , 小 売 業 | 85,183 | 39,761 | 45,422 | 1,340 | 560 | 780 | 1,727 | 462 | 1,265 | 84,796 | 39,859 | 44,937 | 55.1 | 41.1 | 67.4 |
| J 金 融 業 , 保 険 業 | 11,180 | 3,417 | 7,763 | 355 | 101 | 254 | 700 | 230 | 470 | 10,835 | 3,288 | 7,547 | 13.6 | 5.5 | 17.1 |
| K 不 動 産 業 , 物 品 賃 貸 業 | 7,370 | 4,390 | 2,980 | 528 | 167 | 361 | 191 | 20 | 171 | 7,707 | 4,537 | 3,170 | 15.3 | 10.3 | 22.5 |
| L 学 術 研 究 , 専 門 ・ 技 術 サ ー ビ ス 業 | 16,048 | 10,920 | 5,128 | 284 | 165 | 119 | 260 | 132 | 128 | 16,072 | 10,953 | 5,119 | 7.8 | 3.0 | 18.2 |
| M 宿 泊 業 , 飲 食 サ ー ビ ス 業 | 59,080 | 27,883 | 31,197 | 3,137 | 1,147 | 1,990 | 3,187 | 1,968 | 1,219 | 59,030 | 27,062 | 31,968 | 71.1 | 64.7 | 76.4 |
| N 生 活 関 連 サ ー ビ ス 業 , 娯 楽 業 | 14,486 | 8,287 | 6,199 | 417 | 32 | 385 | 240 | 196 | 44 | 14,663 | 8,123 | 6,540 | 30.6 | 25.2 | 37.2 |
| O 教 育 , 学 習 支 援 業 | 34,825 | 17,516 | 17,309 | 404 | 282 | 122 | 512 | 267 | 245 | 34,717 | 17,531 | 17,186 | 19.3 | 11.1 | 27.7 |
| P 医 療 , 福 祉 | 114,062 | 33,447 | 80,615 | 1,485 | 406 | 1,079 | 1,436 | 489 | 947 | 114,111 | 33,364 | 80,747 | 29.0 | 16.2 | 34.3 |
| Q 複 合 サ ー ビ ス 業 | 4,749 | 3,052 | 1,697 | 60 | 56 | 4 | 58 | 13 | 45 | 4,751 | 3,095 | 1,656 | 10.8 | 4.4 | 22.9 |
| R サ ー ビ ス 業 (他 に 分 類 さ れ な い も の) | 44,207 | 22,882 | 21,325 | 909 | 326 | 583 | 1,166 | 460 | 706 | 43,950 | 22,748 | 21,202 | 38.2 | 19.6 | 58.2 |
| E09.10 食 料 品 , 飲 料 ・ た ば こ ・ 飼 料 製 造 業 | 15,344 | 8,566 | 6,778 | 201 | 34 | 167 | 184 | 112 | 72 | 15,361 | 8,488 | 6,873 | 27.5 | 10.0 | 49.0 |
| E15 印 刷 ・ 同 関 連 業 | 923 | 599 | 324 | 4 | 0 | 4 | 11 | 6 | 5 | 916 | 593 | 323 | 1.1 | 0.2 | 2.8 |
| E21 窯 業 ・ 土 石 製 品 製 造 業 | 2,542 | 2,092 | 450 | 35 | 34 | 1 | 10 | 10 | 0 | 2,567 | 2,116 | 451 | 1.7 | 1.2 | 4.0 |
| ES E 一 括 分 1 | 6,538 | 4,905 | 1,633 | 27 | 19 | 8 | 47 | 31 | 16 | 6,518 | 4,893 | 1,625 | 7.2 | 1.3 | 24.8 |
| I-1 卸 売 業 | 22,665 | 12,940 | 9,725 | 110 | 32 | 78 | 157 | 28 | 129 | 22,618 | 12,944 | 9,674 | 15.6 | 5.1 | 29.7 |
| I-2 小 売 業 | 62,518 | 26,821 | 35,697 | 1,230 | 528 | 702 | 1,570 | 434 | 1,136 | 62,178 | 26,915 | 35,263 | 69.4 | 58.5 | 77.8 |
| M75 宿 泊 業 | 18,727 | 8,633 | 10,094 | 548 | 277 | 271 | 457 | 206 | 251 | 18,818 | 8,704 | 10,114 | 39.8 | 27.3 | 50.5 |
| MS M 一 括 分 | 40,353 | 19,250 | 21,103 | 2,589 | 870 | 1,719 | 2,730 | 1,762 | 968 | 40,212 | 18,358 | 21,854 | 85.7 | 82.5 | 88.5 |
| P83 医 療 業 | 47,166 | 16,053 | 31,113 | 367 | 81 | 286 | 526 | 184 | 342 | 47,007 | 15,950 | 31,057 | 17.1 | 9.7 | 20.9 |
| PS P 一 括 分 | 66,896 | 17,394 | 49,502 | 1,118 | 325 | 793 | 910 | 305 | 605 | 67,104 | 17,414 | 49,690 | 37.3 | 22.1 | 42.7 |
| R91 職 業 紹 介 ・ 派 遣 業 | 6,834 | 2,718 | 4,116 | 511 | 214 | 297 | 585 | 250 | 335 | 6,760 | 2,682 | 4,078 | 50.7 | 45.6 | 54.1 |
| R92 そ の 他 の 事 業 サ ー ビ ス | 28,348 | 13,300 | 15,048 | 383 | 111 | 272 | 553 | 189 | 364 | 28,178 | 13,222 | 14,956 | 44.4 | 23.0 | 63.2 |
| RS R 一 括 分 | 9,025 | 6,864 | 2,161 | 15 | 1 | 14 | 28 | 21 | 7 | 9,012 | 6,844 | 2,168 | 9.6 | 2.8 | 30.9 |

※ E一括分1 (E11,12,13,14,16,17,18,19,20,22,23,24,25,26,27,28,29,30,31,32) / M一括分 (M76,77) / P一括分 (P84,85) / R一括分 (R88,89,90,93,94,95)

【参考資料】 共通事業所による前年同月比の参考系列

(注1) 共通事業所とは、「前年同月分」及び「当月分」ともに集計対象となった調査対象事業所である。

(注2) 共通事業所のみを用いて集計を行っているため、本系列に比べ、サンプル数が小さくなることに留意すること。

共通事業所における現金給与総額等の前年同月比（規模5人以上）

1月分

| 賃金 | 現金給与総額 | | きまって支給する給与 | | 所定内給与 | | |
|------|--------|-------|------------|-------|-------|-------|-----|
| | 調査産業計 | 一般労働者 | 調査産業計 | 一般労働者 | 調査産業計 | 一般労働者 | |
| | % | % | % | % | % | % | |
| 令和5年 | 1月 | 5.8 | 4.7 | 3.8 | 2.6 | 4.0 | 2.8 |
| | 2月 | 2.7 | 1.2 | 3.5 | 2.0 | 3.4 | 1.9 |
| | 3月 | 2.9 | 1.9 | 3.0 | 2.1 | 3.6 | 2.7 |
| | 4月 | 3.0 | 2.3 | 2.8 | 2.1 | 3.3 | 2.7 |
| | 5月 | 5.8 | 5.2 | 3.7 | 2.9 | 4.0 | 3.1 |
| | 6月 | 0.4 | 0.3 | 1.5 | 1.3 | 1.1 | 0.8 |
| | 7月 | 0.2 | △ 0.4 | 1.4 | 1.0 | 1.5 | 1.0 |
| | 8月 | 4.7 | 5.5 | 1.5 | 1.8 | 2.2 | 2.6 |
| | 9月 | 1.4 | 2.4 | 1.2 | 2.2 | 2.0 | 3.0 |
| | 10月 | 1.6 | 2.3 | 1.5 | 2.1 | 1.9 | 2.5 |
| | 11月 | 1.1 | 2.2 | 1.4 | 2.5 | 1.8 | 2.9 |
| | 12月 | △ 1.0 | △ 0.2 | 1.0 | 1.7 | 0.4 | 0.9 |
| 令和6年 | 1月 | △ 0.9 | △ 1.5 | 0.8 | 0.5 | 0.9 | 0.5 |

・付表1-1の注1. 参照

・当月又は前年同月の実数が同数の場合又は実数のどちらかが0の場合は、対前年同月比は0.0%となる。

共通事業所における総実労働時間等の前年同月比（規模5人以上）

1月分

| 労働時間 | 総実労働時間 | | 所定内労働時間 | | 所定外労働時間 | | |
|------|--------|-------|---------|-------|---------|--------|--------|
| | 調査産業計 | 一般労働者 | 調査産業計 | 一般労働者 | 調査産業計 | 一般労働者 | |
| | % | % | % | % | % | % | |
| 令和5年 | 1月 | 2.7 | 2.0 | 3.0 | 2.3 | △ 1.5 | △ 3.4 |
| | 2月 | 4.0 | 3.3 | 3.8 | 3.0 | 7.9 | 8.6 |
| | 3月 | 2.4 | 2.3 | 2.8 | 3.0 | △ 5.4 | △ 8.3 |
| | 4月 | △ 1.1 | △ 1.5 | △ 0.7 | △ 1.0 | △ 8.5 | △ 9.4 |
| | 5月 | 3.4 | 3.5 | 3.6 | 3.5 | 1.3 | 4.1 |
| | 6月 | △ 1.0 | △ 0.7 | △ 0.9 | △ 0.6 | △ 2.5 | △ 2.0 |
| | 7月 | △ 3.2 | △ 2.5 | △ 2.6 | △ 1.9 | △ 12.5 | △ 9.7 |
| | 8月 | △ 4.3 | △ 4.4 | △ 3.8 | △ 4.1 | △ 11.9 | △ 9.2 |
| | 9月 | △ 1.9 | △ 1.4 | △ 1.1 | △ 0.5 | △ 13.8 | △ 13.0 |
| | 10月 | △ 1.9 | △ 1.8 | △ 1.7 | △ 1.8 | △ 4.9 | △ 1.9 |
| | 11月 | △ 1.9 | △ 0.7 | △ 2.0 | △ 1.0 | 0.0 | 2.9 |
| | 12月 | △ 2.0 | △ 1.7 | △ 1.8 | △ 1.7 | △ 4.3 | △ 2.5 |
| 令和6年 | 1月 | 3.5 | 4.3 | 3.8 | 4.5 | △ 1.3 | 0.9 |

・付表1-1の注1. 参照

・当月又は前年同月の実数が同数の場合又は実数のどちらかが0の場合は、対前年同月比は0.0%となる。

結果の概要（事業所規模 30人以上）

1 賃金の動き

1月分の賃金の動きをみると、調査産業計の1人平均現金給与総額は232,170円で、対前年同月比1.4%の減少となった。

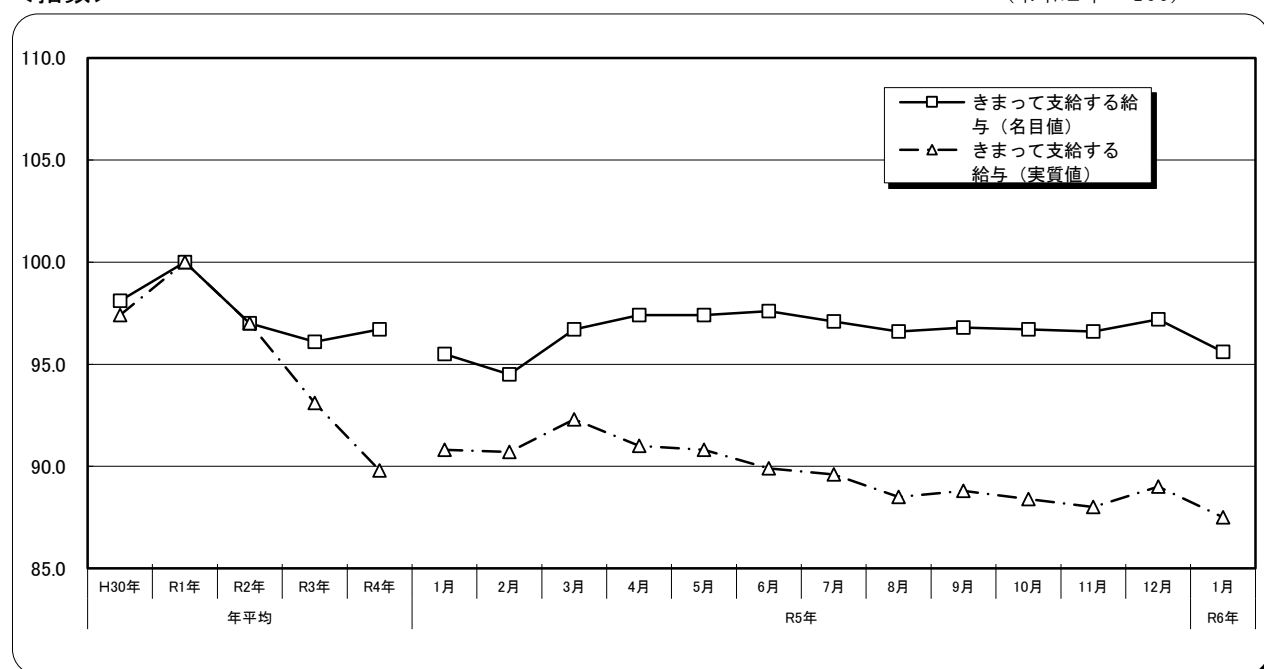
現金給与総額のうち、きまって支給する給与は230,092円で、対前年同月比0.5%の減少となっている。

所定内給与は212,415円で対前年同月比1.4%減少、超過労働給与は17,677円であった。

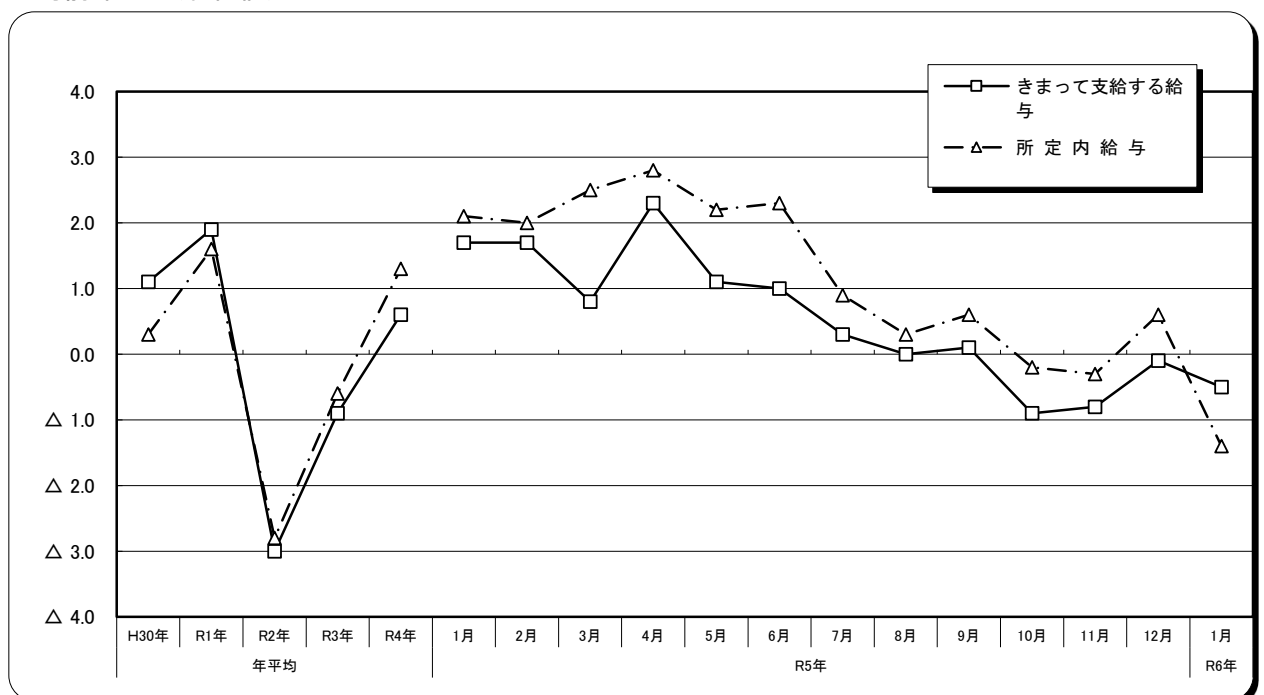
特別に支払われた給与は2,078円であった。

<指数>

(令和2年=100)



<対前年比>(名目値)



付表1-2 常用労働者月間平均賃金、対前年同月増減率（規模30人以上）

| 産 業 | 現金給与総額 | | きまって支給する給与 | | | | | 特別に支払われた給与 |
|---------------------|---------|--------|------------|--------|-------------|--------|--------------|------------|
| | 円 | 対前年同月比 | 円 | 対前年同月比 | うち 所定内給与 | 対前年同月比 | うち 超過労働給与 | |
| | | % | | % | 円 | % | 円 | |
| TL 調査産業計 | 232,170 | △ 1.4 | 230,092 | △ 0.5 | 212,415 | △ 1.4 | 17,677 | 2,078 |
| C 鉱業、採石業、砂利採取業 | - | - | - | - | - | - | - | - |
| D 建設業 | 274,614 | △ 22.2 | 266,617 | △ 11.2 | 245,692 | △ 10.7 | 20,925 | 7,997 |
| E 製造業 | 221,773 | 4.6 | 213,685 | 2.1 | 198,054 | 4.1 | 15,631 | 8,088 |
| F 電気・ガス・熱供給・水道業 | 521,548 | 3.2 | 521,548 | 3.2 | 462,532 | 4.9 | 59,016 | 0 |
| G 情報通信業 | 223,451 | △ 9.6 | 216,455 | △ 11.0 | 197,188 | △ 13.6 | 19,267 | 6,996 |
| H 運輸業、郵便業 | 235,675 | 10.8 | 235,212 | 10.6 | 206,903 | 10.4 | 28,309 | 463 |
| I 卸売業、小売業 | 176,816 | △ 5.8 | 174,803 | △ 5.9 | 165,261 | △ 6.2 | 9,542 | 2,013 |
| J 金融業、保険業 | 267,139 | 1.3 | 267,139 | 1.4 | 260,787 | 1.8 | 6,352 | 0 |
| K 不動産業・物品賃貸業 | 215,518 | △ 17.6 | 214,606 | △ 7.8 | 194,297 | △ 7.0 | 20,309 | 912 |
| L 学術研究、専門・技術サービス業 | 310,426 | 4.5 | 308,600 | 5.6 | 281,610 | 0.6 | 26,990 | 1,826 |
| M 宿泊業・飲食サービス業 | 164,107 | △ 0.4 | 162,441 | 0.9 | 153,082 | 1.2 | 9,359 | 1,666 |
| N 生活関連サービス業・娯楽業 | 198,093 | △ 2.0 | 195,832 | 1.1 | 184,496 | △ 0.5 | 11,336 | 2,261 |
| O 教育、学習支援業 | 282,437 | 19.4 | 281,599 | 19.2 | 254,929 | 16.5 | 26,670 | 838 |
| P 医療、福祉 | 280,465 | △ 2.0 | 279,331 | △ 2.0 | 258,007 | △ 3.6 | 21,324 | 1,134 |
| Q 複合サービス事業 | - | - | - | - | - | - | - | - |
| R サービス業（他に分類されないもの） | 168,915 | △ 5.7 | 168,566 | △ 5.8 | 156,609 | △ 6.4 | 11,957 | 349 |
| 全国（調査産業計） | 323,870 | - | 308,683 | - | 284,143 | - | 24,540 | 15,187 |

(注) 1. △は減少

2. 鉱業及び複合サービス事業は調査対象事業所数が表章基準を満たしていないため表章していない。

3. 「対前年同月比」は指数から計算している。

付表2-2 賃金指数（規模30人以上）

(指数：令和2年=100)

1月分

| 調査産業計 | 現金給与総額 | | | | きまって支給する給与 | | | | 所定内給与 | | *物価指数 | |
|---------|--------|-------|--------|-------|------------|-------|-------|-------|-------|-------|-------|-------|
| | 名目 | | 実質 | | 名目 | | 実質 | | 名目 | | | |
| | 指数 | 対前年比 | 指数 | 対前年比 | 指数 | 対前年比 | 指数 | 対前年比 | 指数 | 対前年比 | 指数 | 対前年比 |
| 令和元年 | 98.0 | 2.3 | 97.3 | 1.9 | 98.1 | 1.1 | 97.4 | 0.7 | 98.4 | 0.3 | 100.7 | 0.4 |
| 令和2年 | 100.0 | 2.1 | 100.0 | 2.8 | 100.0 | 1.9 | 100.0 | 2.6 | 100.0 | 1.6 | 100.0 | △ 0.7 |
| 令和3年 | 97.0 | △ 3.1 | 97.0 | △ 3.0 | 97.0 | △ 3.0 | 97.0 | △ 3.0 | 97.2 | △ 2.8 | 100.0 | 0.0 |
| 令和4年 | 94.8 | △ 2.3 | 91.9 | △ 5.3 | 96.1 | △ 0.9 | 93.1 | △ 4.0 | 96.6 | △ 0.6 | 103.2 | 3.2 |
| 令和5年 | 95.0 | 0.2 | 88.2 | △ 4.0 | 96.7 | 0.6 | 89.8 | △ 3.5 | 97.9 | 1.3 | 107.7 | 4.3 |
| 令和5年 1月 | 82.3 | 2.7 | 78.2 | △ 1.6 | 95.5 | 1.7 | 90.8 | △ 2.6 | 96.5 | 2.1 | 105.2 | 4.5 |
| 2月 | 81.2 | 2.0 | 77.9 | △ 1.4 | 94.5 | 1.7 | 90.7 | △ 1.6 | 95.4 | 2.0 | 104.2 | 3.4 |
| 3月 | 84.9 | 0.5 | 81.0 | △ 2.8 | 96.7 | 0.8 | 92.3 | △ 2.3 | 97.9 | 2.5 | 104.8 | 3.2 |
| 4月 | 87.5 | 5.5 | 81.8 | 1.0 | 97.4 | 2.3 | 91.0 | △ 2.2 | 98.5 | 2.8 | 107.0 | 4.5 |
| 5月 | 86.2 | 3.6 | 80.3 | △ 1.0 | 97.4 | 1.1 | 90.8 | △ 3.3 | 99.1 | 2.2 | 107.3 | 4.6 |
| 6月 | 124.4 | △ 4.3 | 114.5 | △ 9.3 | 97.6 | 1.0 | 89.9 | △ 4.2 | 99.0 | 2.3 | 108.6 | 5.4 |
| 7月 | 97.5 | △ 2.8 | 89.9 | △ 7.3 | 97.1 | 0.3 | 89.6 | △ 4.3 | 98.4 | 0.9 | 108.4 | 4.8 |
| 8月 | 90.5 | 1.3 | 83.0 | △ 3.5 | 96.6 | 0.0 | 88.5 | △ 4.9 | 97.8 | 0.3 | 109.1 | 5.1 |
| 9月 | 82.7 | 0.2 | 75.9 | △ 3.8 | 96.8 | 0.1 | 88.8 | △ 3.9 | 97.9 | 0.6 | 109.0 | 4.2 |
| 10月 | 82.3 | △ 1.2 | 75.2 | △ 4.8 | 96.7 | △ 0.9 | 88.4 | △ 4.5 | 97.9 | △ 0.2 | 109.4 | 3.8 |
| 11月 | 85.2 | △ 0.1 | 77.6 | △ 4.1 | 96.6 | △ 0.8 | 88.0 | △ 4.8 | 97.8 | △ 0.3 | 109.8 | 4.2 |
| 12月 | 155.5 | △ 0.9 | 142.4 | △ 4.8 | 97.2 | △ 0.1 | 89.0 | △ 4.1 | 98.3 | 0.6 | 109.2 | 4.2 |
| 令和6年 1月 | 81.8 | △ 1.4 | 74.9 | △ 5.1 | 95.6 | △ 0.5 | 87.5 | △ 4.3 | 95.7 | △ 1.4 | 109.2 | 3.8 |
| 対前月増減率 | △ 47.4 | | △ 47.4 | | △ 1.6 | | △ 1.7 | | △ 2.6 | | 0.0 | |

(注) 1. 付表1-1の注1. 参照

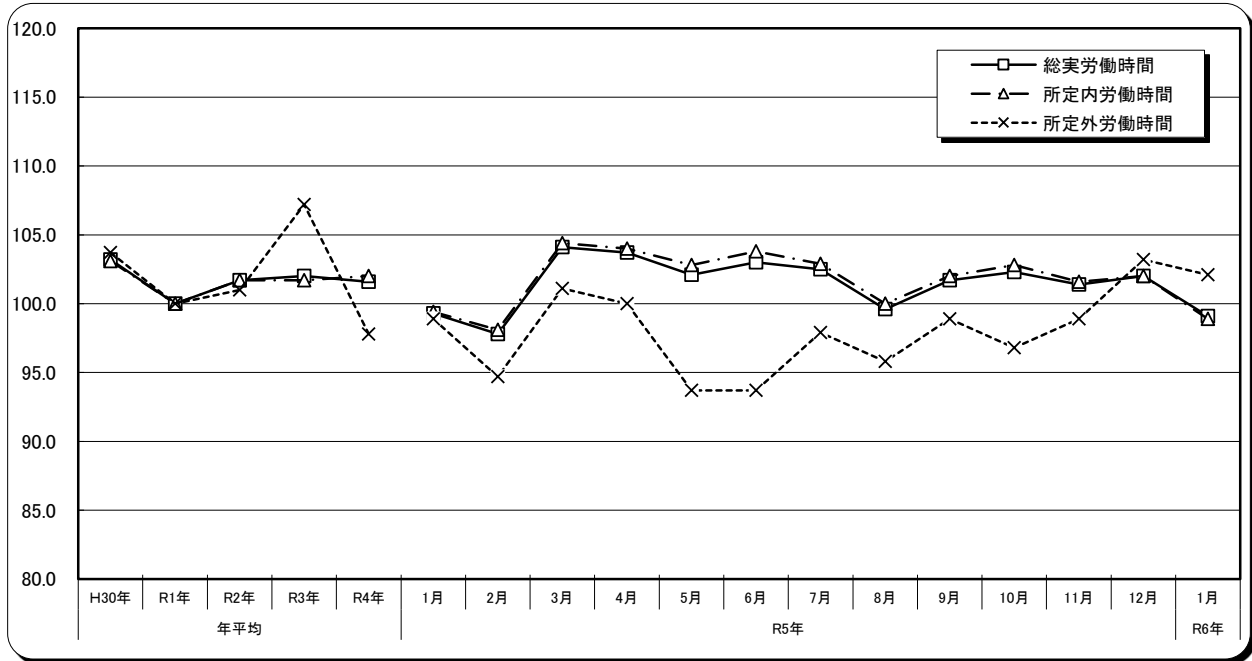
2. *は那覇市消費者物価指数(帰属家賃を除く) (総務省統計局)

2 実労働時間の動き

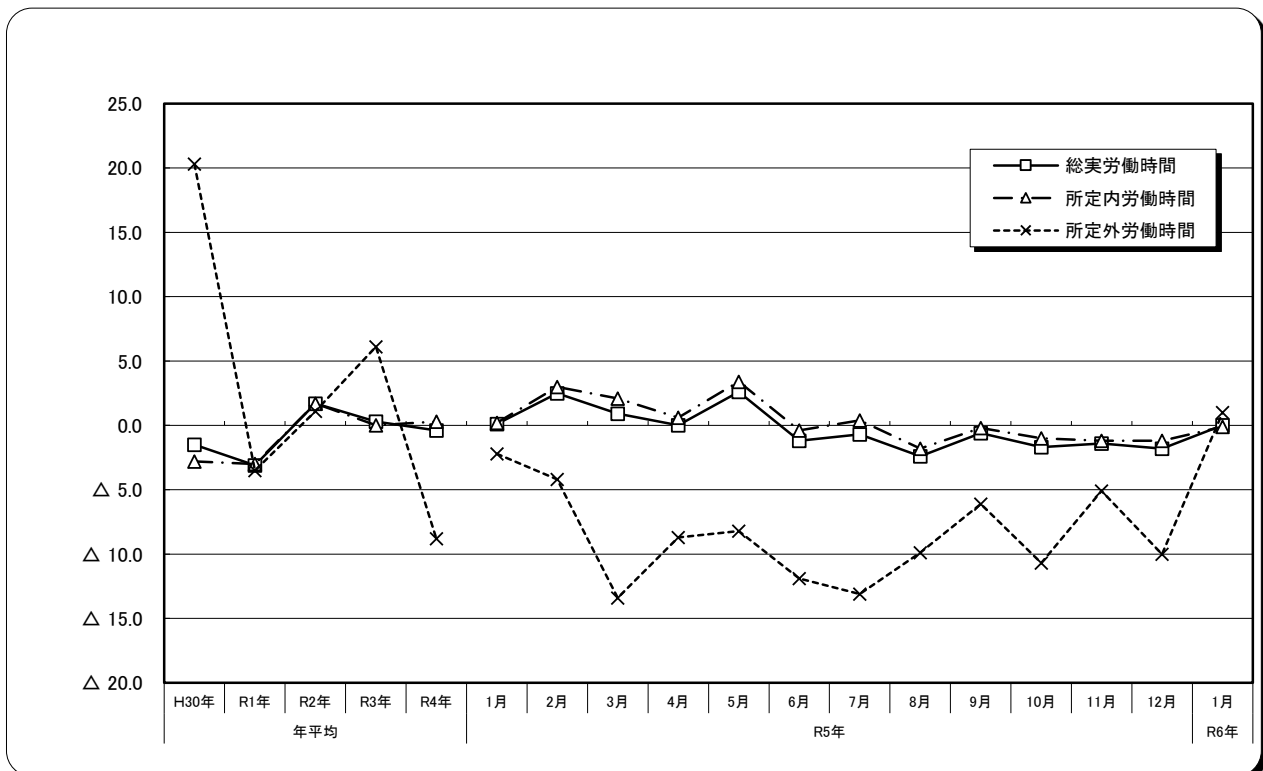
1月の総実労働時間は138.3時間で、前年同月並であった。
 総実労働時間のうち、所定内労働時間は128.6時間で、対前年同月比0.1%減少した。
 所定外労働時間は9.7時間で、対前年同月比1.0%増加した。
 平均出勤日数は18.0日で、前年同月並となった。

<指数>

(令和2年=100)



<対前年比>



付表3-2 常用労働者月間平均労働時間、対前年同月増減率（規模30人以上）

| 産 業 | 総実労働時間 | | 所定内労働時間 | | 所定外労働時間 | | 出 勤 日 数 | |
|-----------------------------------|--------|-------|---------|-------|---------|--------|---------|-------|
| | 時間 | 対前年 | 時間 | 対前年 | 時間 | 対前年 | 日 | 対前年 |
| | | 同月比 | | 同月比 | | 同月比 | | 同月差 |
| TL 調 査 産 業 計 | 138.3 | 0.0 | 128.6 | △ 0.1 | 9.7 | 1.0 | 18.0 | 0.0 |
| C 鉱 業 , 採 石 業 , 砂 利 採 取 業 | - | - | - | - | - | - | - | - |
| D 建 設 業 | 151.3 | △ 3.1 | 136.7 | △ 1.9 | 14.6 | △ 14.1 | 18.1 | △ 0.6 |
| E 製 造 業 | 152.2 | 0.5 | 140.0 | 1.4 | 12.2 | △ 7.6 | 19.0 | 0.3 |
| F 電 気 ・ ガ ス ・ 熱 供 給 ・ 水 道 業 | 148.1 | △ 6.3 | 131.5 | △ 7.6 | 16.6 | 4.4 | 17.7 | △ 0.2 |
| G 情 報 通 信 業 | 136.5 | △ 6.2 | 125.4 | △ 8.1 | 11.1 | 20.7 | 16.5 | △ 1.7 |
| H 運 輸 業 , 郵 便 業 | 165.4 | 0.7 | 141.8 | 1.4 | 23.6 | △ 3.2 | 19.6 | △ 0.4 |
| I 卸 売 業 , 小 売 業 | 129.8 | △ 6.1 | 123.3 | △ 6.3 | 6.5 | △ 1.5 | 18.0 | △ 0.7 |
| J 金 融 業 , 保 険 業 | 132.4 | △ 1.2 | 127.1 | △ 1.6 | 5.3 | 4.0 | 17.7 | 0.3 |
| K 不 動 産 業 ・ 物 品 賃 貸 業 | 148.9 | △ 6.7 | 136.0 | △ 4.7 | 12.9 | △ 24.1 | 18.4 | △ 0.2 |
| L 学 術 研 究 ・ 専 門 ・ 技 術 サ ー ビ ス 業 | 146.8 | 0.6 | 130.7 | △ 2.0 | 16.1 | 28.8 | 16.5 | △ 0.8 |
| M 宿 泊 業 ・ 飲 食 サ ー ビ ス 業 | 118.6 | 0.7 | 111.6 | 0.4 | 7.0 | 4.5 | 16.3 | 0.0 |
| N 生 活 関 連 サ ー ビ ス 業 ・ 娯 楽 業 | 143.3 | △ 6.0 | 135.9 | 8.3 | 7.4 | △ 72.4 | 19.1 | 0.9 |
| O 教 育 , 学 習 支 援 業 | 154.8 | 19.9 | 139.2 | 18.8 | 15.6 | 31.2 | 18.8 | 2.1 |
| P 医 療 , 福 祉 | 138.2 | 3.2 | 132.7 | 2.4 | 5.5 | 22.2 | 18.5 | 0.4 |
| Q 複 合 サ ー ビ ス 事 業 | - | - | - | - | - | - | - | - |
| R サ ー ビ ス 業 (他 に 分 類 さ れ な い も の) | 122.5 | △ 6.5 | 115.0 | △ 7.4 | 7.5 | 11.9 | 17.3 | 0.0 |
| 全 国 (調 査 産 業 計) | 135.1 | - | 123.7 | - | 11.4 | - | 16.9 | - |

(注)1. 付表1-1の注1. 注2. 注3. 参照
2. 出勤日数の対前年同月差は実数から計算している。

付表4-2 労働時間指数（規模30人以上）

(指 数 : 令 和 2 年 = 100) 1月分

| 調 査 産 業 計 | 総実労働時間 | | 所定内労働時間 | | 所定外労働時間 | |
|------------|--------|-------|---------|-------|---------|--------|
| | 指 数 | 対前年比 | 指 数 | 対前年比 | 指 数 | 対前年比 |
| | | % | | % | | % |
| 令 和 元 年 | 103.2 | △ 1.5 | 103.1 | △ 2.8 | 103.7 | 20.3 |
| 令 和 2 年 | 100.0 | △ 3.1 | 100.0 | △ 3.0 | 100.0 | △ 3.5 |
| 令 和 3 年 | 101.7 | 1.7 | 101.7 | 1.7 | 101.0 | 1.1 |
| 令 和 4 年 | 102.0 | 0.3 | 101.7 | 0.0 | 107.2 | 6.1 |
| 令 和 5 年 | 101.6 | △ 0.4 | 102.0 | 0.3 | 97.8 | △ 8.8 |
| 令 和 5 年 1月 | 99.3 | 0.1 | 99.4 | 0.2 | 98.9 | △ 2.2 |
| 2月 | 97.8 | 2.5 | 98.1 | 3.0 | 94.7 | △ 4.2 |
| 3月 | 104.1 | 0.9 | 104.4 | 2.1 | 101.1 | △ 13.4 |
| 4月 | 103.7 | 0.0 | 104.0 | 0.6 | 100.0 | △ 8.7 |
| 5月 | 102.1 | 2.6 | 102.8 | 3.4 | 93.7 | △ 8.2 |
| 6月 | 103.0 | △ 1.2 | 103.8 | △ 0.4 | 93.7 | △ 11.9 |
| 7月 | 102.5 | △ 0.7 | 102.9 | 0.4 | 97.9 | △ 13.1 |
| 8月 | 99.6 | △ 2.4 | 100.0 | △ 1.8 | 95.8 | △ 9.9 |
| 9月 | 101.7 | △ 0.6 | 102.0 | △ 0.2 | 98.9 | △ 6.1 |
| 10月 | 102.3 | △ 1.7 | 102.8 | △ 1.0 | 96.8 | △ 10.7 |
| 11月 | 101.4 | △ 1.4 | 101.6 | △ 1.2 | 98.9 | △ 5.1 |
| 12月 | 102.0 | △ 1.8 | 102.0 | △ 1.2 | 103.2 | △ 10.0 |
| 令 和 6 年 1月 | 99.1 | 0.0 | 98.9 | △ 0.1 | 102.1 | 1.0 |
| 対前月増減率 | △ 2.8 | | △ 3.0 | | △ 1.1 | |

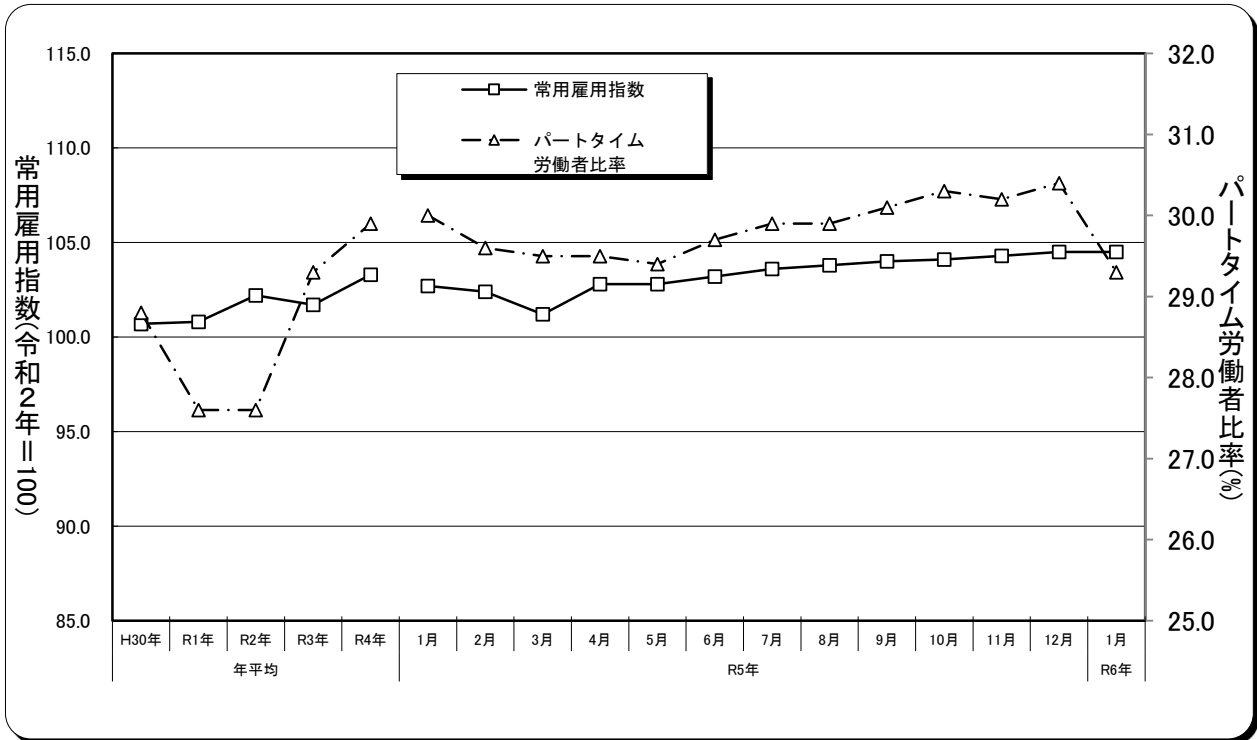
(注)付表1-1の注1. 参照

3 雇用の動き

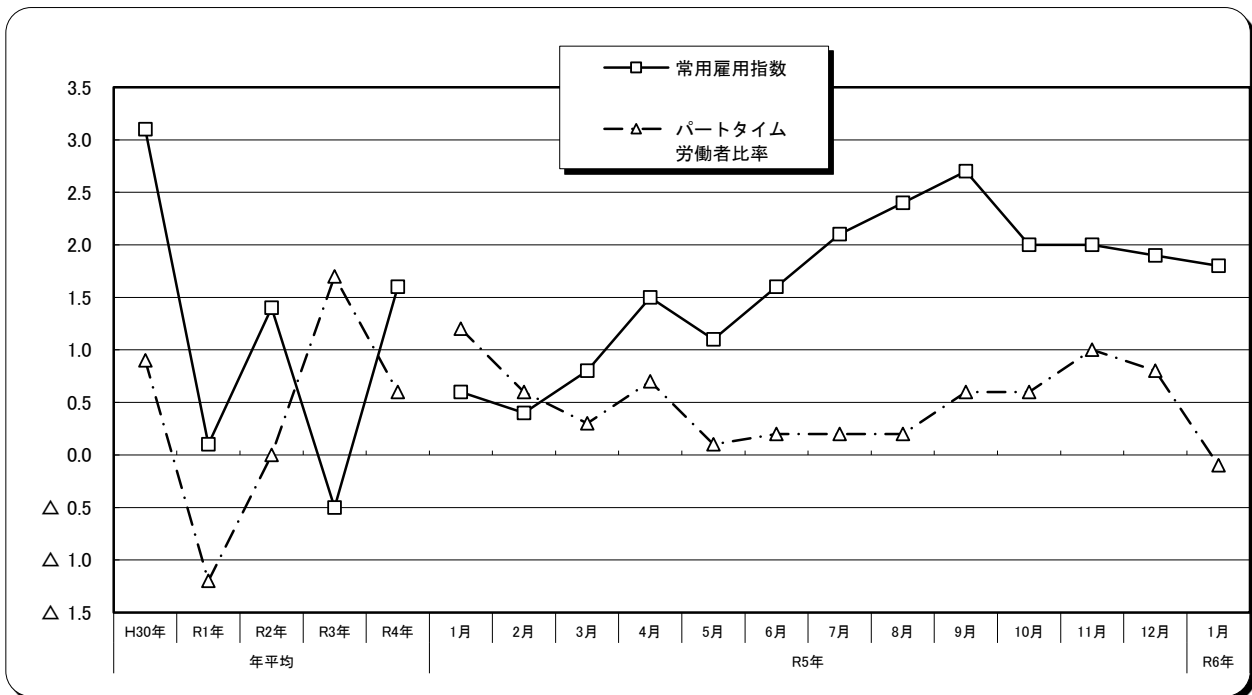
1月の月末推計常用労働者数は281,916人で、対前年同月比で1.8%増加し、そのうちパートタイム労働者数は82,622人となっている。

労働異動を入・離職率で見ると、入職率1.56%、離職率1.81%となっている。

<常用雇用指数及びパートタイム労働者比率の推移>



<常用雇用指数(対前年比)及びパートタイム労働者比率(前年差)>



付表5-2 常用労働者数、対前年同月増減率及び入・離職率（規模30人以上）

| 産 業 | 本調査期間末常用労働者数 | | パートタイム労働者比率 | | 入 職 率 | | 離 職 率 | |
|-----------------------------------|--------------|-------|-------------|--------|-------|--------|-------|--------|
| | 人 | % | % | ポイント | % | ポイント | % | ポイント |
| | | | | | | | | |
| TL 調 査 産 業 計 | 281,916 | 1.8 | 29.3 | △ 0.1 | 1.56 | △ 0.18 | 1.81 | 0.16 |
| C 鉱 業 , 採 石 業 , 砂 利 採 取 業 | - | - | - | - | - | - | - | - |
| D 建 設 業 | 13,269 | 0.5 | 2.5 | △ 0.6 | 0.58 | △ 0.54 | 0.74 | 0.18 |
| E 製 造 業 | 16,255 | 2.9 | 17.3 | △ 2.2 | 0.87 | △ 0.15 | 1.28 | 0.06 |
| F 電 気 ・ ガ ス ・ 熱 供 給 ・ 水 道 業 | 2,253 | △ 8.8 | 0.9 | △ 3.0 | 0.18 | △ 0.06 | 0.27 | △ 0.14 |
| G 情 報 通 信 業 | 10,035 | 3.4 | 31.5 | △ 0.5 | 2.44 | 1.58 | 1.72 | 0.69 |
| H 運 輸 業 , 郵 便 業 | 18,296 | △ 2.0 | 12.1 | 1.1 | 1.47 | △ 2.12 | 2.14 | △ 0.86 |
| I 卸 売 業 , 小 売 業 | 41,911 | 4.7 | 52.8 | 5.9 | 1.45 | 0.04 | 1.71 | 0.20 |
| J 金 融 業 , 保 険 業 | 5,868 | 0.1 | 14.1 | △ 9.1 | 0.68 | △ 1.19 | 0.68 | △ 1.75 |
| K 不 動 産 業 ・ 物 品 賃 貸 業 | 2,838 | 52.8 | 26.8 | 11.1 | 1.59 | △ 0.56 | 1.38 | △ 0.28 |
| L 学 術 研 究 ・ 専 門 ・ 技 術 サ ー ビ ス 業 | 8,064 | △ 2.8 | 12.6 | 0.1 | 0.74 | △ 0.27 | 0.88 | △ 0.40 |
| M 宿 泊 業 ・ 飲 食 サ ー ビ ス 業 | 26,773 | 9.9 | 51.1 | △ 3.5 | 2.91 | 0.41 | 2.52 | 0.02 |
| N 生 活 関 連 サ ー ビ ス 業 ・ 娯 楽 業 | 6,175 | 4.8 | 28.6 | △ 5.0 | 1.25 | △ 1.86 | 1.13 | △ 0.37 |
| O 教 育 , 学 習 支 援 業 | 23,755 | △ 0.8 | 15.0 | △ 21.2 | 1.69 | △ 1.15 | 2.15 | 0.60 |
| P 医 療 , 福 祉 | 68,063 | 1.6 | 22.0 | 0.0 | 1.05 | 0.38 | 1.35 | 0.45 |
| Q 複 合 サ ー ビ ス 事 業 | - | - | - | - | - | - | - | - |
| R サ ー ビ ス 業 (他 に 分 類 さ れ な い も の) | 34,966 | △ 3.1 | 43.1 | 9.3 | 2.58 | △ 0.19 | 3.19 | 0.33 |
| 全 国 (調 査 産 業 計) | 千人 | % | % | ポイント | % | ポイント | % | ポイント |
| | 29,643 | - | 24.6 | - | - | - | - | - |

(注)1. 付表1-1の注1. 注2. 注3. 参照

当月増加(減少)推計常用労働者数

$$2. \text{入・離職率} = \frac{\text{当月増加(減少)推計常用労働者数}}{\text{前月末推計常用労働者数}} \times 100$$

付表6-2 常用雇用指数、パートタイム労働者比率及び入・離職率の推移（規模30人以上）

(指数：令和2年 = 100)

1月分

| 調査産業計 | 常用雇用指数 | | パートタイム労働者比率 | | 入 職 率 | | 離 職 率 | |
|------------|--------|-------|-------------|-------|-------|--------|-------|--------|
| | 対前年比 | % | % | ポイント | % | ポイント | % | ポイント |
| | | | | | | | | |
| 令 和 元 年 | 100.7 | 3.1 | 28.8 | 0.9 | 2.52 | △ 0.16 | 2.26 | △ 0.32 |
| 令 和 2 年 | 100.8 | 0.1 | 27.6 | △ 1.2 | 2.21 | △ 0.31 | 2.25 | △ 0.01 |
| 令 和 3 年 | 102.2 | 1.4 | 27.6 | 0.0 | 2.09 | △ 0.12 | 2.07 | △ 0.18 |
| 令 和 4 年 | 101.7 | △ 0.5 | 29.3 | 1.7 | 2.27 | 0.18 | 2.28 | 0.21 |
| 令 和 5 年 | 103.3 | 1.6 | 29.9 | 0.6 | 2.32 | 0.05 | 2.16 | △ 0.12 |
| 令 和 5 年 1月 | 102.7 | 0.6 | 30.0 | 1.2 | 1.74 | 0.40 | 1.65 | △ 0.30 |
| 2月 | 102.4 | 0.4 | 29.6 | 0.6 | 1.48 | △ 0.20 | 1.76 | △ 0.02 |
| 3月 | 101.2 | 0.8 | 29.5 | 0.3 | 1.85 | △ 0.26 | 3.01 | △ 0.66 |
| 4月 | 102.8 | 1.5 | 29.5 | 0.7 | 5.88 | 0.58 | 4.28 | △ 0.04 |
| 5月 | 102.8 | 1.1 | 29.4 | 0.1 | 2.35 | △ 0.10 | 2.43 | 0.30 |
| 6月 | 103.2 | 1.6 | 29.7 | 0.2 | 2.11 | 0.00 | 1.69 | △ 0.50 |
| 7月 | 103.6 | 2.1 | 29.9 | 0.2 | 2.32 | △ 0.03 | 1.95 | △ 0.52 |
| 8月 | 103.8 | 2.4 | 29.9 | 0.2 | 2.01 | 0.35 | 1.73 | 0.02 |
| 9月 | 104.0 | 2.7 | 30.1 | 0.6 | 2.02 | 0.09 | 1.86 | △ 0.21 |
| 10月 | 104.1 | 2.0 | 30.3 | 0.6 | 2.35 | △ 0.07 | 2.28 | 0.68 |
| 11月 | 104.3 | 2.0 | 30.2 | 1.0 | 1.98 | 0.09 | 1.80 | 0.14 |
| 12月 | 104.5 | 1.9 | 30.4 | 0.8 | 1.70 | △ 0.31 | 1.52 | △ 0.23 |
| 令 和 6 年 1月 | 104.5 | 1.8 | 29.3 | △ 0.1 | 1.56 | △ 0.18 | 1.81 | 0.16 |

(注)付表1-1の注1. 参照

4 一般労働者及びパートタイム労働者について

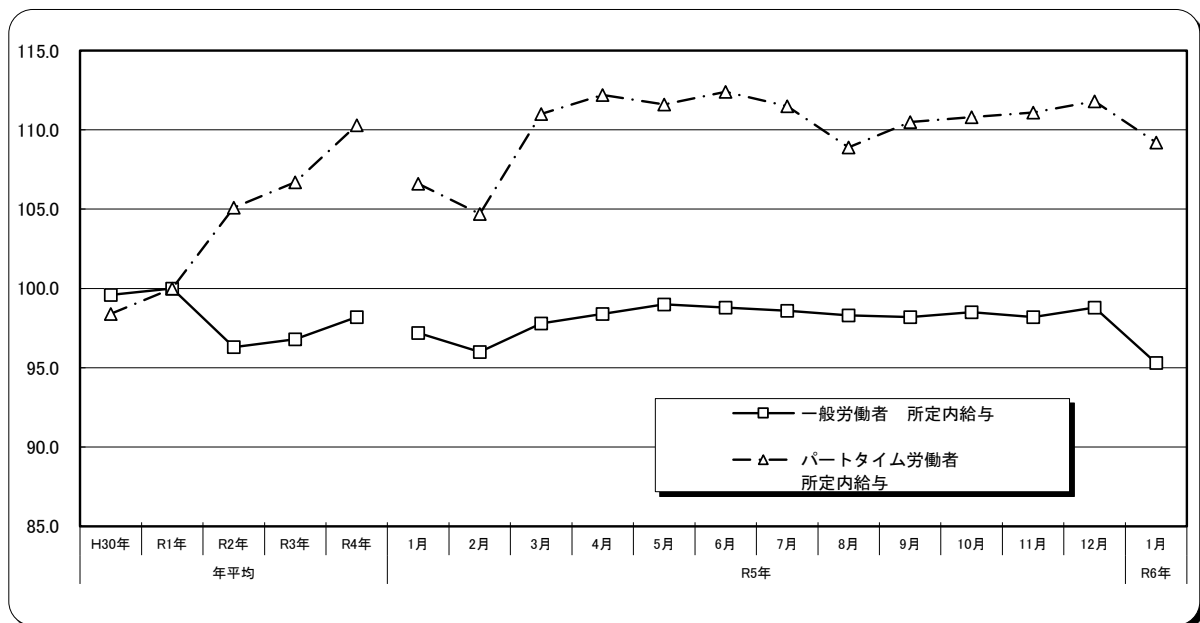
1月の常用労働者について就業形態別にみると、調査産業計の1人平均月間現金給与総額は、一般労働者では284,634円、パートタイム労働者では105,420円であった。

労働時間数及び出勤日数についてみると、1人平均月間総実労働時間数は、一般労働者では158.1時間、パートタイム労働者では90.6時間で、1人平均月間出勤日数は、一般労働者では19.2日、パートタイム労働者では15.4日であった。

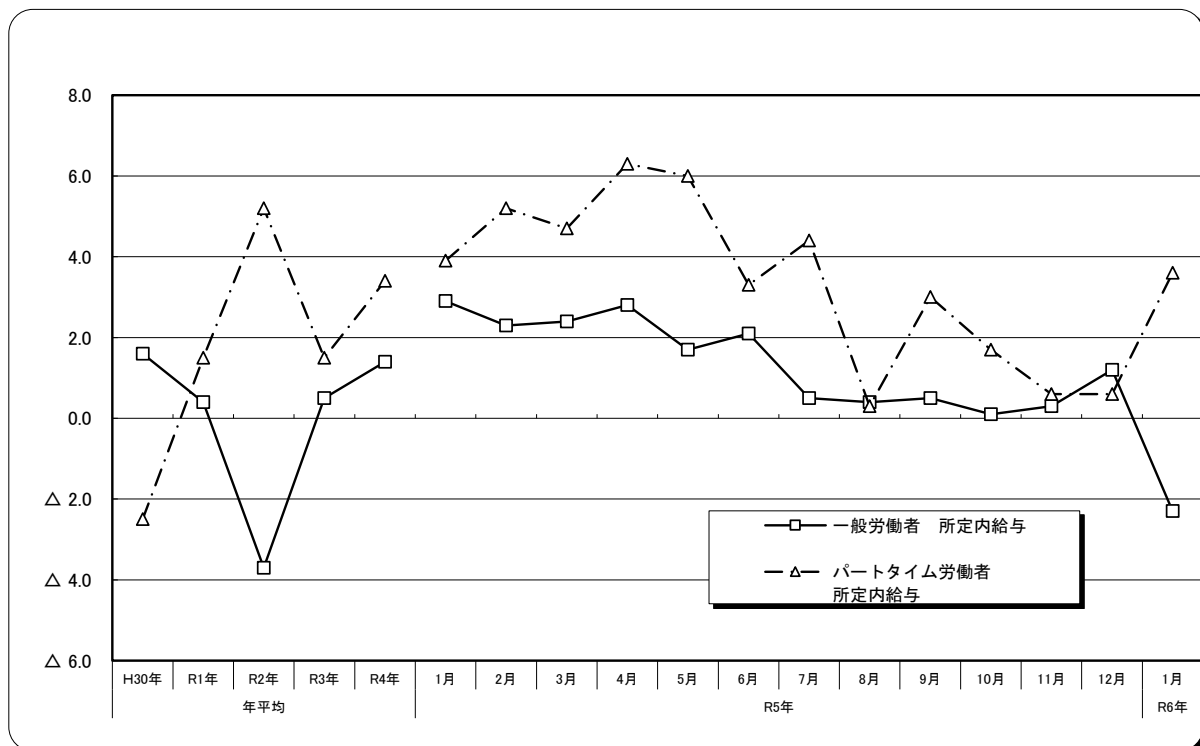
雇用の動きをみると、入職率は、一般労働者で1.17%、パートタイム労働者では2.49%、離職率は、一般労働者で1.42%、パートタイム労働者で2.76%であった。

<指数>

(令和2年=100)



<対前年比>(名目値)



付表7-2 一般労働者・パートタイム労働者別月間平均賃金、対前年同月増減率（規模30人以上）

| 産 業 | 現金給与総額 | | きまって支給する給与 | | | | | 特別に支払われた給与 |
|---------------------|---------|------------|------------|------------|-----------------|------------|--------|------------|
| | 円 | 対前年 同月比 | 円 | 対前年 同月比 | うち 所定内 給与 | | 円 | |
| | | | | | 円 | 対前年 同月比 | | |
| 一般労働者 | 円 | % | 円 | % | 円 | % | 円 | 円 |
| TL 調査産業計 | 284,634 | △ 2.3 | 281,911 | △ 1.2 | 258,227 | △ 2.3 | 23,684 | 2,723 |
| C 鉱業、採石業、砂利採取業 | - | - | - | - | - | - | - | - |
| D 建設業 | 279,316 | △ 22.6 | 271,115 | △ 11.6 | 249,701 | △ 11.0 | 21,414 | 8,201 |
| E 製造業 | 245,942 | 3.4 | 236,167 | 0.8 | 218,427 | 3.3 | 17,740 | 9,775 |
| F 電気・ガス・熱供給・水道業 | 524,883 | 0.9 | 524,883 | 1.0 | 465,312 | 2.8 | 59,571 | 0 |
| G 情報通信業 | 270,609 | △ 10.0 | 260,473 | △ 11.6 | 234,069 | △ 15.4 | 26,404 | 10,136 |
| H 運輸業、郵便業 | 254,753 | 14.1 | 254,223 | 13.9 | 222,095 | 13.9 | 32,128 | 530 |
| I 卸売業、小売業 | 251,770 | △ 1.1 | 249,482 | △ 0.4 | 231,792 | △ 1.5 | 17,690 | 2,288 |
| J 金融業、保険業 | 288,435 | △ 5.2 | 288,435 | △ 5.2 | 281,233 | △ 5.1 | 7,202 | 0 |
| K 不動産業・物品賃貸業 | 264,302 | △ 10.3 | 263,139 | 1.2 | 236,989 | 2.0 | 26,150 | 1,163 |
| L 学術研究、専門・技術サービス業 | 335,227 | 5.2 | 333,183 | 6.6 | 302,511 | 1.1 | 30,672 | 2,044 |
| M 宿泊業・飲食サービス業 | 240,080 | △ 9.1 | 236,708 | △ 7.9 | 220,813 | △ 7.1 | 15,895 | 3,372 |
| N 生活関連サービス業・娯楽業 | 240,303 | △ 8.0 | 237,187 | △ 4.4 | 221,883 | △ 5.9 | 15,304 | 3,116 |
| O 教育、学習支援業 | 312,580 | △ 1.6 | 311,608 | △ 2.0 | 281,145 | △ 3.9 | 30,463 | 972 |
| P 医療、福祉 | 324,069 | △ 3.1 | 322,627 | △ 3.1 | 296,455 | △ 4.9 | 26,172 | 1,442 |
| Q 複合サービス事業 | - | - | - | - | - | - | - | - |
| R サービス業（他に分類されないもの） | 231,190 | 0.7 | 230,631 | 0.5 | 212,167 | △ 0.8 | 18,464 | 559 |
| パートタイム労働者 | 円 | % | 円 | % | 円 | % | 円 | 円 |
| TL 調査産業計 | 105,420 | 3.9 | 104,900 | 3.7 | 101,736 | 3.6 | 3,164 | 520 |
| E 製造業 | 106,517 | △ 0.2 | 106,470 | △ 0.1 | 100,896 | △ 1.6 | 5,574 | 47 |
| I 卸売業、小売業 | 109,703 | △ 2.2 | 107,936 | △ 3.6 | 105,691 | △ 2.9 | 2,245 | 1,767 |
| M 宿泊業・飲食サービス業 | 90,601 | 11.2 | 90,585 | 12.2 | 87,550 | 11.1 | 3,035 | 16 |
| P 医療、福祉 | 125,044 | 9.8 | 125,005 | 10.1 | 120,962 | 8.4 | 4,043 | 39 |

(注)1. 付表1-1の注1. 注2. 注3. 参照

付表8-2 一般労働者・パートタイム労働者別賃金指数（規模30人以上）

(指数：令和2年 = 100)

| 調査産業計 | 賃金指数 | | | | | | | | | | | |
|---------|--------|-------|-----------|-------|------------|-------|-----------|-------|-------|-------|-----------|-------|
| | 現金給与総額 | | | | きまって支給する給与 | | | | 所定内給与 | | | |
| | 一般労働者 | | パートタイム労働者 | | 一般労働者 | | パートタイム労働者 | | 一般労働者 | | パートタイム労働者 | |
| | 指数 | 対前年比 | 指数 | 対前年比 | 指数 | 対前年比 | 指数 | 対前年比 | 指数 | 対前年比 | 指数 | 対前年比 |
| 令和元年 | 99.3 | 3.8 | 98.2 | △ 2.0 | 99.3 | 2.5 | 98.7 | △ 2.2 | 99.6 | 1.6 | 98.4 | △ 2.5 |
| 令和2年 | 100.0 | 0.7 | 100.0 | 1.9 | 100.0 | 0.7 | 100.0 | 1.3 | 100.0 | 0.4 | 100.0 | 1.5 |
| 令和3年 | 96.1 | △ 3.8 | 105.9 | 6.0 | 96.1 | △ 3.9 | 104.8 | 4.8 | 96.3 | △ 3.7 | 105.1 | 5.2 |
| 令和4年 | 95.1 | △ 1.0 | 108.0 | 2.0 | 96.2 | 0.1 | 107.3 | 2.4 | 96.8 | 0.5 | 106.7 | 1.5 |
| 令和5年 | 95.4 | 0.3 | 111.1 | 2.9 | 97.0 | 0.8 | 109.7 | 2.2 | 98.2 | 1.4 | 110.3 | 3.4 |
| 令和5年 1月 | 81.8 | 3.8 | 103.9 | 3.7 | 96.1 | 2.5 | 106.8 | 3.7 | 97.2 | 2.9 | 106.6 | 3.9 |
| 2月 | 80.6 | 2.5 | 101.7 | 3.4 | 95.0 | 2.0 | 104.4 | 4.3 | 96.0 | 2.3 | 104.7 | 5.2 |
| 3月 | 83.9 | 0.4 | 108.3 | 3.9 | 96.7 | 0.7 | 110.6 | 3.8 | 97.8 | 2.4 | 111.0 | 4.7 |
| 4月 | 86.7 | 6.0 | 110.0 | 6.3 | 97.4 | 2.4 | 111.5 | 5.1 | 98.4 | 2.8 | 112.2 | 6.3 |
| 5月 | 85.4 | 3.9 | 107.7 | 4.2 | 97.3 | 0.8 | 110.7 | 4.5 | 99.0 | 1.7 | 111.6 | 6.0 |
| 6月 | 127.4 | △ 4.9 | 119.6 | 1.7 | 97.5 | 1.0 | 111.3 | 1.6 | 98.8 | 2.1 | 112.4 | 3.3 |
| 7月 | 97.4 | △ 3.8 | 118.2 | 6.6 | 97.4 | 0.1 | 110.6 | 3.0 | 98.6 | 0.5 | 111.5 | 4.4 |
| 8月 | 90.6 | 1.7 | 107.4 | △ 0.6 | 97.1 | 0.3 | 108.1 | △ 1.2 | 98.3 | 0.4 | 108.9 | 0.3 |
| 9月 | 81.8 | 0.1 | 106.6 | 1.7 | 97.2 | 0.2 | 109.8 | 1.9 | 98.2 | 0.5 | 110.5 | 3.0 |
| 10月 | 81.6 | △ 1.0 | 107.4 | 0.9 | 97.3 | △ 0.6 | 110.4 | 0.8 | 98.5 | 0.1 | 110.8 | 1.7 |
| 11月 | 84.7 | 0.7 | 108.7 | 0.5 | 97.0 | △ 0.2 | 110.7 | △ 0.3 | 98.2 | 0.3 | 111.1 | 0.6 |
| 12月 | 162.5 | △ 0.4 | 133.7 | 2.8 | 97.8 | 0.7 | 111.4 | △ 0.4 | 98.8 | 1.2 | 111.8 | 0.6 |
| 令和6年 1月 | 80.4 | △ 2.3 | 106.7 | 3.9 | 95.3 | △ 1.2 | 109.4 | 3.7 | 95.3 | △ 2.3 | 109.2 | 3.6 |

(注)付表1-1の注1. 参照

付表9-2 一般労働者・パートタイム労働者別月間平均労働時間、対前年同月増減率（規模30人以上）

1月分

| 産 業 | 総実労働時間 | | 所定内労働時間 | | 所定外労働時間 | 出勤日数 |
|---------------------|--------|--------|---------|--------|---------|------|
| | | 対前年同月比 | | 対前年同月比 | | |
| 一般労働者 | 時間 | % | 時間 | % | 時間 | 日 |
| TL 調査産業計 | 158.1 | 0.2 | 145.7 | △ 0.1 | 12.4 | 19.2 |
| C 鉱業、採石業、砂利採取業 | - | - | - | - | - | - |
| D 建設業 | 153.0 | △ 3.6 | 138.1 | △ 2.2 | 14.9 | 18.2 |
| E 製造業 | 162.5 | △ 0.6 | 148.8 | 0.9 | 13.7 | 19.7 |
| F 電気・ガス・熱供給・水道業 | 148.3 | △ 7.1 | 131.5 | △ 8.1 | 16.8 | 17.7 |
| G 情報通信業 | 147.9 | △ 6.4 | 133.1 | △ 9.9 | 14.8 | 16.8 |
| H 運輸業、郵便業 | 176.8 | 3.2 | 150.0 | 4.1 | 26.8 | 20.2 |
| I 卸売業、小売業 | 164.8 | 0.1 | 154.1 | △ 0.6 | 10.7 | 19.7 |
| J 金融業、保険業 | 136.5 | △ 0.9 | 130.5 | △ 1.8 | 6.0 | 17.8 |
| K 不動産業・物品賃貸業 | 177.0 | 0.5 | 160.4 | 2.7 | 16.6 | 20.4 |
| L 学術研究・専門・技術サービス業 | 152.8 | 1.2 | 134.5 | △ 1.9 | 18.3 | 16.6 |
| M 宿泊業・飲食サービス業 | 155.4 | △ 6.9 | 144.4 | △ 6.2 | 11.0 | 19.1 |
| N 生活関連サービス業・娯楽業 | 165.5 | △ 0.9 | 155.9 | 4.9 | 9.6 | 21.0 |
| O 教育、学習支援業 | 166.4 | 8.6 | 148.7 | 7.4 | 17.7 | 19.5 |
| P 医療、福祉 | 151.8 | 1.8 | 146.0 | 1.7 | 5.8 | 19.5 |
| Q 複合サービス事業 | - | - | - | - | - | - |
| R サービス業（他に分類されないもの） | 154.4 | △ 2.7 | 143.0 | △ 4.4 | 11.4 | 18.5 |
| パートタイム労働者 | 時間 | % | 時間 | % | 時間 | 日 |
| TL 調査産業計 | 90.6 | △ 1.0 | 87.5 | △ 0.2 | 3.1 | 15.4 |
| E 製造業 | 103.1 | 1.4 | 98.0 | △ 2.2 | 5.1 | 15.4 |
| I 卸売業、小売業 | 98.3 | △ 9.1 | 95.6 | △ 8.9 | 2.7 | 16.4 |
| M 宿泊業・飲食サービス業 | 82.9 | 8.2 | 79.8 | 6.0 | 3.1 | 13.6 |
| P 医療、福祉 | 89.9 | 11.4 | 85.3 | 7.2 | 4.6 | 15.2 |

(注)1. 付表1-1の注1. 注2. 注3. 参照

付表10-2 一般労働者・パートタイム労働者別労働時間指数（規模30人以上）

(指数:令和2年=100)

1月分

| 調査産業計 | 労働時間指数 | | | | | | | | | | | |
|--------|--------|-------|-----------|-------|---------|-------|-----------|-------|---------|--------|-----------|--------|
| | 総実労働時間 | | | | 所定内労働時間 | | | | 所定外労働時間 | | | |
| | 一般労働者 | | パートタイム労働者 | | 一般労働者 | | パートタイム労働者 | | 一般労働者 | | パートタイム労働者 | |
| | 指数 | 対前年比 | 指数 | 対前年比 | 指数 | 対前年比 | 指数 | 対前年比 | 指数 | 対前年比 | 指数 | 対前年比 |
| 令和元年 | 103.6 | △ 0.4 | 104.5 | △ 4.2 | 103.7 | △ 1.9 | 103.7 | △ 4.4 | 102.8 | 23.4 | 135.9 | 2.7 |
| 令和2年 | 100.0 | △ 3.5 | 100.0 | △ 4.3 | 100.0 | △ 3.6 | 100.0 | △ 3.6 | 100.0 | △ 2.7 | 100.0 | △ 26.5 |
| 令和3年 | 101.6 | 1.6 | 102.2 | 2.2 | 101.8 | 1.7 | 101.8 | 1.9 | 100.0 | 0.0 | 116.9 | 17.0 |
| 令和4年 | 102.4 | 0.8 | 104.6 | 2.3 | 102.2 | 0.4 | 103.3 | 1.5 | 105.0 | 5.0 | 156.2 | 33.6 |
| 令和5年 | 103.0 | 0.6 | 101.7 | △ 2.8 | 103.3 | 1.1 | 101.4 | △ 1.8 | 98.6 | △ 6.1 | 113.1 | △ 27.6 |
| 令和5年1月 | 100.1 | 0.7 | 101.6 | △ 0.1 | 100.5 | 1.0 | 99.8 | △ 0.4 | 95.1 | △ 3.4 | 173.9 | 8.1 |
| 2月 | 98.7 | 3.0 | 99.0 | 2.0 | 98.9 | 3.2 | 98.8 | 3.6 | 95.9 | 0.8 | 108.7 | △ 32.4 |
| 3月 | 105.4 | 1.8 | 103.9 | △ 2.1 | 105.6 | 2.9 | 103.8 | △ 0.7 | 102.4 | △ 10.0 | 108.7 | △ 35.9 |
| 4月 | 105.0 | 0.7 | 103.4 | △ 1.3 | 105.2 | 1.1 | 103.5 | 0.0 | 102.4 | △ 3.8 | 100.0 | △ 36.1 |
| 5月 | 102.8 | 3.2 | 103.5 | 0.0 | 103.4 | 3.9 | 103.9 | 1.7 | 95.1 | △ 4.9 | 87.0 | △ 42.8 |
| 6月 | 104.2 | △ 0.4 | 102.6 | △ 4.5 | 105.0 | 0.3 | 103.0 | △ 2.9 | 95.1 | △ 8.6 | 87.0 | △ 44.4 |
| 7月 | 104.1 | 0.2 | 101.7 | △ 3.2 | 104.4 | 1.1 | 102.0 | △ 1.6 | 100.8 | △ 9.5 | 91.3 | △ 43.3 |
| 8月 | 101.2 | △ 1.0 | 98.8 | △ 7.1 | 101.5 | △ 0.6 | 98.9 | △ 5.8 | 97.6 | △ 6.2 | 95.7 | △ 38.8 |
| 9月 | 103.0 | 0.0 | 102.0 | △ 2.1 | 103.2 | 0.3 | 102.0 | △ 1.4 | 100.0 | △ 3.9 | 100.0 | △ 25.8 |
| 10月 | 104.1 | △ 0.8 | 101.5 | △ 4.1 | 104.7 | 0.0 | 100.9 | △ 3.6 | 97.6 | △ 9.0 | 126.1 | △ 14.7 |
| 11月 | 103.2 | 0.4 | 100.3 | △ 6.3 | 103.6 | 0.8 | 99.7 | △ 5.9 | 99.2 | △ 3.1 | 126.1 | △ 14.7 |
| 12月 | 103.7 | △ 0.8 | 102.3 | △ 3.8 | 103.8 | 0.0 | 101.0 | △ 3.5 | 102.4 | △ 8.7 | 152.2 | △ 10.3 |
| 令和6年1月 | 100.2 | 0.2 | 98.7 | △ 1.0 | 100.1 | △ 0.1 | 97.8 | △ 0.2 | 100.8 | 3.3 | 134.8 | △ 18.4 |

(注)付表1-1の注1. 参照

付表11-2 一般労働者・パートタイム労働者別常用労働者数、対前年同月増減率及び入・離職率（規模30人以上）

| 産 業 | 本調査期間末 労働者数 | | 入 職 率 | | 離 職 率 | |
|---------------------|----------------|--------|-------|--------|-------|--------|
| | 人 | % | % | ポイント | % | ポイント |
| | | | | | | |
| 一般労働者 | | | | | | |
| TL 調査産業計 | 199,294 | 2.8 | 1.17 | 0.10 | 1.42 | 0.21 |
| C 鉱業、採石業、砂利採取業 | - | - | - | - | - | - |
| D 建設業 | 12,939 | 0.8 | 0.59 | △ 0.41 | 0.76 | 0.30 |
| E 製造業 | 13,442 | 6.4 | 0.59 | △ 0.39 | 0.96 | △ 0.12 |
| F 電気・ガス・熱供給・水道業 | 2,232 | △ 5.4 | 0.18 | △ 0.08 | 0.27 | 0.10 |
| G 情報通信業 | 6,877 | 4.3 | 3.06 | 2.29 | 1.34 | 0.45 |
| H 運輸業、郵便業 | 16,081 | △ 3.4 | 1.61 | 0.76 | 1.01 | △ 0.32 |
| I 卸売業、小売業 | 19,802 | △ 4.4 | 0.64 | 0.22 | 0.80 | △ 0.27 |
| J 金融業、保険業 | 5,040 | 13.8 | 0.62 | △ 1.64 | 0.62 | △ 2.17 |
| K 不動産業・物品賃貸業 | 2,077 | 32.6 | 2.14 | 0.17 | 0.68 | △ 0.70 |
| L 学術研究、専門・技術サービス業 | 7,047 | △ 3.6 | 0.57 | △ 0.23 | 0.85 | △ 0.57 |
| M 宿泊業・飲食サービス業 | 13,084 | 32.4 | 1.89 | 1.18 | 2.73 | 1.36 |
| N 生活関連サービス業・娯楽業 | 4,411 | 11.5 | 0.68 | △ 2.71 | 0.68 | △ 0.77 |
| O 教育、学習支援業 | 20,182 | 33.6 | 1.74 | △ 0.33 | 2.18 | 0.39 |
| P 医療、福祉 | 53,100 | 1.7 | 0.80 | 0.17 | 1.20 | 0.16 |
| Q 複合サービス事業 | - | - | - | - | - | - |
| R サービス業（他に分類されないもの） | 19,908 | △ 17.1 | 1.95 | 0.16 | 2.75 | 1.41 |
| パートタイム労働者 | | | | | | |
| TL 調査産業計 | 82,622 | △ 0.6 | 2.49 | △ 0.81 | 2.76 | 0.07 |
| E 製造業 | 2,813 | △ 11.1 | 2.22 | 1.05 | 2.79 | 1.02 |
| I 卸売業、小売業 | 22,109 | 14.4 | 2.17 | △ 0.30 | 2.52 | 0.53 |
| M 宿泊業・飲食サービス業 | 13,689 | △ 5.5 | 3.91 | 0.17 | 2.32 | △ 0.96 |
| P 医療、福祉 | 14,963 | 1.3 | 1.97 | 1.15 | 1.90 | 1.50 |

(注)1. 付表1-1の注1. 注2. 注3. 参照

付表12-2 一般労働者・パートタイム労働者別常用雇用指数（規模30人以上）

| 調査産業計 | 常用雇用指数 | | | |
|--------|--------|-------|-----------|-------|
| | 一般労働者 | | パートタイム労働者 | |
| | 対前年比 | 対前年比 | 対前年比 | 対前年比 |
| | | % | % | % |
| 令和元年 | 99.4 | 1.4 | 104.1 | 7.8 |
| 令和2年 | 100.8 | 1.4 | 100.8 | △ 3.2 |
| 令和3年 | 101.7 | 0.9 | 103.7 | 2.9 |
| 令和4年 | 100.3 | △ 1.4 | 104.7 | 1.0 |
| 令和5年 | 101.1 | 0.8 | 108.3 | 3.5 |
| 令和5年1月 | 100.3 | △ 1.1 | 108.2 | 4.8 |
| 2月 | 100.6 | △ 0.5 | 106.4 | 2.6 |
| 3月 | 99.6 | 0.4 | 104.7 | 1.9 |
| 4月 | 101.2 | 0.5 | 106.5 | 3.7 |
| 5月 | 101.3 | 1.0 | 105.9 | 1.3 |
| 6月 | 101.3 | 1.3 | 107.6 | 2.3 |
| 7月 | 101.3 | 1.8 | 108.7 | 2.7 |
| 8月 | 101.7 | 2.2 | 108.9 | 3.0 |
| 9月 | 101.5 | 1.8 | 109.8 | 4.8 |
| 10月 | 101.2 | 0.9 | 110.9 | 4.3 |
| 11月 | 101.6 | 0.5 | 110.7 | 5.4 |
| 12月 | 101.5 | 0.6 | 111.7 | 4.8 |
| 令和6年1月 | 103.1 | 2.8 | 107.5 | △ 0.6 |

(注) 付表1-1の注1. 参照

付表13-2 パートタイム労働者時間当たり給与

| 調査産業計 | パートタイム労働者 時間当たり給与 | |
|--------|----------------------|-----|
| | 対前年比 | |
| | 円 | % |
| 令和元年 | 988 | 2.0 |
| 令和2年 | 1,041 | 5.3 |
| 令和3年 | 1,075 | 3.3 |
| 令和4年 | 1,075 | 0.0 |
| 令和5年 | 1,131 | 5.2 |
| 令和5年1月 | 1,112 | 4.4 |
| 2月 | 1,103 | 1.6 |
| 3月 | 1,113 | 5.5 |
| 4月 | 1,129 | 6.2 |
| 5月 | 1,118 | 4.3 |
| 6月 | 1,136 | 6.5 |
| 7月 | 1,138 | 6.1 |
| 8月 | 1,146 | 6.5 |
| 9月 | 1,127 | 4.4 |
| 10月 | 1,143 | 5.5 |
| 11月 | 1,161 | 7.1 |
| 12月 | 1,152 | 4.3 |
| 令和6年1月 | 1,163 | 4.5 |

(注)1. 付表1-1の注1. 参照

2. 時間当たり給与は、所定内給与を所定内労働時間で除して算出している。

令和6年1月分
毎月勤労統計調査地方調査

第1-2表 産業、性別常用労働者の1人平均月間現金給与額(沖縄県)

事業所規模 = 30人以上

(単位:円)

| 産 業 | 現金給与総額 | | | きまって支給する給与 | | | 所定内給与 | 超過労働給与 | 特別に支払われた給与 | | |
|--|---------|---------|---------|------------|---------|---------|---------|--------|------------|--------|-------|
| | 計 | 男 | 女 | 計 | 男 | 女 | | | 計 | 男 | 女 |
| TL 調 査 産 業 計 | 232,170 | 279,137 | 184,181 | 230,092 | 276,085 | 183,097 | 212,415 | 17,677 | 2,078 | 3,052 | 1,084 |
| C 鉱 業 , 採 石 業 , 砂 利 採 取 業 | - | - | - | - | - | - | - | - | - | - | - |
| D 建 設 業 | 274,614 | 281,814 | 234,898 | 266,617 | 272,481 | 234,271 | 245,692 | 20,925 | 7,997 | 9,333 | 627 |
| E 製 造 業 | 221,773 | 265,880 | 153,783 | 213,685 | 253,761 | 151,908 | 198,054 | 15,631 | 8,088 | 12,119 | 1,875 |
| F 電 気 ・ ガ ス ・ 熱 供 給 ・ 水 道 業 | 521,548 | 535,510 | 433,338 | 521,548 | 535,510 | 433,338 | 462,532 | 59,016 | 0 | 0 | 0 |
| G 情 報 通 信 業 | 223,451 | 280,230 | 166,445 | 216,455 | 270,554 | 162,139 | 197,188 | 19,267 | 6,996 | 9,676 | 4,306 |
| H 運 輸 業 , 郵 便 業 | 235,675 | 244,748 | 180,709 | 235,212 | 244,398 | 179,559 | 206,903 | 28,309 | 463 | 350 | 1,150 |
| I 卸 売 業 , 小 売 業 | 176,816 | 220,929 | 142,954 | 174,803 | 218,091 | 141,575 | 165,261 | 9,542 | 2,013 | 2,838 | 1,379 |
| J 金 融 業 , 保 険 業 | 267,139 | 366,442 | 228,847 | 267,139 | 366,442 | 228,847 | 260,787 | 6,352 | 0 | 0 | 0 |
| K 不 動 産 業 , 物 品 賃 貸 業 | 215,518 | 260,330 | 168,137 | 214,606 | 260,128 | 166,474 | 194,297 | 20,309 | 912 | 202 | 1,663 |
| L 学 術 研 究 , 専 門 ・ 技 術 サ ー ビ ス 業 | 310,426 | 366,049 | 217,449 | 308,600 | 363,962 | 216,060 | 281,610 | 26,990 | 1,826 | 2,087 | 1,389 |
| M 宿 泊 業 , 飲 食 サ ー ビ ス 業 | 164,107 | 205,023 | 130,708 | 162,441 | 202,551 | 129,700 | 153,082 | 9,359 | 1,666 | 2,472 | 1,008 |
| N 生 活 関 連 サ ー ビ ス 業 , 娯 楽 業 | 198,093 | 238,328 | 163,390 | 195,832 | 234,786 | 162,233 | 184,496 | 11,336 | 2,261 | 3,542 | 1,157 |
| O 教 育 , 学 習 支 援 業 | 282,437 | 316,672 | 221,666 | 281,599 | 315,974 | 220,580 | 254,929 | 26,670 | 838 | 698 | 1,086 |
| P 医 療 , 福 祉 | 280,465 | 360,755 | 238,205 | 279,331 | 359,139 | 237,324 | 258,007 | 21,324 | 1,134 | 1,616 | 881 |
| Q 複 合 サ ー ビ ス 業 | - | - | - | - | - | - | - | - | - | - | - |
| R サ ー ビ ス 業 (他 に 分 類 さ れ な い も の) | 168,915 | 217,158 | 126,618 | 168,566 | 216,835 | 126,245 | 156,609 | 11,957 | 349 | 323 | 373 |
| E09.10 食 料 品 , 飲 料 ・ た ば こ ・ 飼 料 製 造 業 | 193,385 | 232,204 | 144,119 | 193,018 | 231,964 | 143,591 | 177,025 | 15,993 | 367 | 240 | 528 |
| E15 印 刷 ・ 同 関 連 業 | 268,291 | 300,129 | 209,635 | 266,447 | 297,844 | 208,603 | 254,955 | 11,492 | 1,844 | 2,285 | 1,032 |
| E21 窯 業 ・ 土 石 製 品 製 造 業 | 273,265 | 282,116 | 189,310 | 273,265 | 282,116 | 189,310 | 264,006 | 9,259 | 0 | 0 | 0 |
| ES E 一 括 分 1 | 277,532 | 329,752 | 172,576 | 245,758 | 285,642 | 165,596 | 228,946 | 16,812 | 31,774 | 44,110 | 6,980 |
| I-1 卸 売 業 | 212,788 | 254,001 | 156,466 | 212,788 | 254,001 | 156,466 | 198,668 | 14,120 | 0 | 0 | 0 |
| I-2 小 売 業 | 163,830 | 202,907 | 139,616 | 161,090 | 198,522 | 137,896 | 153,201 | 7,889 | 2,740 | 4,385 | 1,720 |
| M75 宿 泊 業 | 224,309 | 263,651 | 181,186 | 224,138 | 263,340 | 181,168 | 211,071 | 13,067 | 171 | 311 | 18 |
| MS M 一 括 分 | 95,734 | 109,875 | 87,574 | 92,370 | 103,896 | 85,719 | 87,222 | 5,148 | 3,364 | 5,979 | 1,855 |
| P83 医 療 業 | 333,991 | 425,854 | 277,775 | 332,781 | 424,262 | 276,799 | 301,234 | 31,547 | 1,210 | 1,592 | 976 |
| PS P 一 括 分 | 215,571 | 261,760 | 195,524 | 214,528 | 260,106 | 194,746 | 205,598 | 8,930 | 1,043 | 1,654 | 778 |
| R91 職 業 紹 介 ・ 派 遣 業 | 132,098 | 156,631 | 115,931 | 131,306 | 155,440 | 115,402 | 123,053 | 8,253 | 792 | 1,191 | 529 |
| R92 そ の 他 の 事 業 サ ー ビ ス | 166,419 | 214,899 | 127,654 | 166,147 | 214,714 | 127,312 | 154,563 | 11,584 | 272 | 185 | 342 |
| RS R 一 括 分 | 271,798 | 293,451 | 177,900 | 271,798 | 293,451 | 177,900 | 248,475 | 23,323 | 0 | 0 | 0 |

※ E一括分1 (E11,12,13,14,16,17,18,19,20,22,23,24,25,26,27,28,29,30,31,32) / M一括分 (M76,77) / P一括分 (P84,85) / R一括分 (R88,89,90,93,94,95)

令和6年1月分
毎月勤労統計調査地方調査

第2-2表 産業、性別常用労働者の1人平均月間出勤日数及び実労働時間(沖縄県)

事業所規模 = 30人以上

| 産 業 | 出勤日数 | | | 総実労働時間 | | | 所定内労働時間 | | | 所定外労働時間 | | |
|--|------|------|------|--------|-------|-------|---------|-------|-------|---------|------|------|
| | 計 | 男 | 女 | 計 | 男 | 女 | 計 | 男 | 女 | 計 | 男 | 女 |
| TL 調 査 産 業 計 | 18.0 | 18.9 | 17.2 | 138.3 | 153.2 | 123.0 | 128.6 | 139.5 | 117.5 | 9.7 | 13.7 | 5.5 |
| C 鉱 業 , 採 石 業 , 砂 利 採 取 業 | - | - | - | - | - | - | - | - | - | - | - | - |
| D 建 設 業 | 18.1 | 18.2 | 17.4 | 151.3 | 154.3 | 135.5 | 136.7 | 139.0 | 124.5 | 14.6 | 15.3 | 11.0 |
| E 製 造 業 | 19.0 | 20.0 | 17.4 | 152.2 | 165.3 | 132.1 | 140.0 | 149.8 | 124.9 | 12.2 | 15.5 | 7.2 |
| F 電 気 ・ ガ ス ・ 熱 供 給 ・ 水 道 業 | 17.7 | 17.7 | 17.6 | 148.1 | 149.0 | 142.1 | 131.5 | 132.2 | 126.9 | 16.6 | 16.8 | 15.2 |
| G 情 報 通 信 業 | 16.5 | 17.8 | 15.1 | 136.5 | 153.1 | 119.8 | 125.4 | 140.1 | 110.6 | 11.1 | 13.0 | 9.2 |
| H 運 輸 業 , 郵 便 業 | 19.6 | 19.9 | 18.2 | 165.4 | 170.4 | 135.0 | 141.8 | 144.4 | 126.0 | 23.6 | 26.0 | 9.0 |
| I 卸 売 業 , 小 売 業 | 18.0 | 18.8 | 17.3 | 129.8 | 146.4 | 116.8 | 123.3 | 136.5 | 113.0 | 6.5 | 9.9 | 3.8 |
| J 金 融 業 , 保 険 業 | 17.7 | 18.2 | 17.5 | 132.4 | 139.3 | 129.7 | 127.1 | 133.0 | 124.8 | 5.3 | 6.3 | 4.9 |
| K 不 動 産 業 , 物 品 賃 貸 業 | 18.4 | 18.9 | 17.8 | 148.9 | 161.7 | 135.3 | 136.0 | 144.2 | 127.3 | 12.9 | 17.5 | 8.0 |
| L 学 術 研 究 , 専 門 ・ 技 術 サ ー ビ ス 業 | 16.5 | 16.9 | 15.9 | 146.8 | 157.6 | 128.6 | 130.7 | 137.6 | 119.0 | 16.1 | 20.0 | 9.6 |
| M 宿 泊 業 , 飲 食 サ ー ビ ス 業 | 16.3 | 17.6 | 15.2 | 118.6 | 136.6 | 103.7 | 111.6 | 126.7 | 99.2 | 7.0 | 9.9 | 4.5 |
| N 生 活 関 連 サ ー ビ ス 業 , 娯 楽 業 | 19.1 | 20.4 | 17.9 | 143.3 | 155.3 | 132.8 | 135.9 | 146.8 | 126.4 | 7.4 | 8.5 | 6.4 |
| O 教 育 , 学 習 支 援 業 | 18.8 | 19.5 | 17.7 | 154.8 | 164.5 | 137.4 | 139.2 | 145.1 | 128.6 | 15.6 | 19.4 | 8.8 |
| P 医 療 , 福 祉 | 18.5 | 19.3 | 18.1 | 138.2 | 147.6 | 133.3 | 132.7 | 141.4 | 128.1 | 5.5 | 6.2 | 5.2 |
| Q 複 合 サ ー ビ ス 業 | - | - | - | - | - | - | - | - | - | - | - | - |
| R サ ー ビ ス 業 (他 に 分 類 さ れ な い も の) | 17.3 | 18.1 | 16.5 | 122.5 | 144.3 | 103.5 | 115.0 | 132.9 | 99.3 | 7.5 | 11.4 | 4.2 |
| E09.10 食 料 品 , 飲 料 ・ た ば こ ・ 飼 料 製 造 業 | 19.3 | 20.9 | 17.3 | 155.0 | 173.8 | 131.3 | 142.2 | 156.6 | 123.9 | 12.8 | 17.2 | 7.4 |
| E15 印 刷 ・ 同 関 連 業 | 17.9 | 17.9 | 18.0 | 150.4 | 150.3 | 150.6 | 138.8 | 139.0 | 138.4 | 11.6 | 11.3 | 12.2 |
| E21 窯 業 ・ 土 石 製 品 製 造 業 | 19.5 | 19.7 | 17.6 | 155.3 | 158.0 | 129.1 | 143.9 | 145.7 | 126.2 | 11.4 | 12.3 | 2.9 |
| ES E 一 括 分 1 | 18.2 | 18.4 | 17.8 | 144.6 | 151.6 | 130.6 | 133.7 | 138.0 | 125.1 | 10.9 | 13.6 | 5.5 |
| I-1 卸 売 業 | 18.6 | 19.8 | 17.0 | 142.6 | 158.5 | 120.7 | 133.6 | 146.7 | 115.6 | 9.0 | 11.8 | 5.1 |
| I-2 小 売 業 | 17.7 | 18.2 | 17.4 | 125.1 | 139.9 | 115.9 | 119.5 | 131.0 | 112.4 | 5.6 | 8.9 | 3.5 |
| M75 宿 泊 業 | 18.8 | 19.9 | 17.7 | 150.4 | 164.2 | 135.4 | 140.9 | 152.1 | 128.7 | 9.5 | 12.1 | 6.7 |
| MS M 一 括 分 | 13.3 | 13.9 | 13.0 | 82.3 | 92.0 | 76.7 | 78.2 | 85.5 | 74.0 | 4.1 | 6.5 | 2.7 |
| P83 医 療 業 | 19.3 | 19.8 | 19.0 | 144.4 | 150.5 | 140.7 | 139.8 | 145.1 | 136.6 | 4.6 | 5.4 | 4.1 |
| PS P 一 括 分 | 17.6 | 18.6 | 17.2 | 130.7 | 143.1 | 125.3 | 124.1 | 135.8 | 119.0 | 6.6 | 7.3 | 6.3 |
| R91 職 業 紹 介 ・ 派 遣 業 | 16.7 | 16.7 | 16.7 | 96.1 | 105.1 | 90.1 | 90.1 | 96.8 | 85.7 | 6.0 | 8.3 | 4.4 |
| R92 そ の 他 の 事 業 サ ー ビ ス | 17.3 | 18.4 | 16.5 | 126.5 | 151.0 | 106.8 | 119.0 | 139.4 | 102.7 | 7.5 | 11.6 | 4.1 |
| RS R 一 括 分 | 17.8 | 18.2 | 16.1 | 148.3 | 155.9 | 115.3 | 136.7 | 142.5 | 111.6 | 11.6 | 13.4 | 3.7 |

※ E一括分1 (E11.12.13.14.16.17.18.19.20.22.23.24.25.26.27.28.29.30.31.32) / M一括分 (M76.77) / P一括分 (P84.85) / R一括分 (R88.89.90.93.94.95)

第3-2表 産業、性別常用労働者数及びパートタイム労働者比率(沖縄県)

事業所規模 = 30人以上

| 産 業 | 前調査期間末常用労働者数 | | | 本調査期間中の増加常用労働者数 | | | 本調査期間中の減少常用労働者数 | | | 本調査期間末常用労働者数 | | | パートタイム労働者比率 | | |
|--|--------------|---------|---------|-----------------|-------|-------|-----------------|-------|-------|--------------|---------|---------|-------------|------|------|
| | 計 | 男 | 女 | 計 | 男 | 女 | 計 | 男 | 女 | 計 | 男 | 女 | 計 | 男 | 女 |
| TL 調 査 産 業 計 | 282,620 | 142,865 | 139,755 | 4,406 | 1,994 | 2,412 | 5,110 | 2,415 | 2,695 | 281,916 | 142,444 | 139,472 | 29.3 | 15.8 | 43.1 |
| C 鉱 業 , 採 石 業 , 砂 利 採 取 業 | - | - | - | - | - | - | - | - | - | - | - | - | - | - | - |
| D 建 設 業 | 13,291 | 11,256 | 2,035 | 77 | 38 | 39 | 99 | 66 | 33 | 13,269 | 11,228 | 2,041 | 2.5 | 0.7 | 12.5 |
| E 製 造 業 | 16,322 | 9,909 | 6,413 | 142 | 71 | 71 | 209 | 130 | 79 | 16,255 | 9,850 | 6,405 | 17.3 | 6.1 | 34.5 |
| F 電 気 ・ ガ ス ・ 熱 供 給 ・ 水 道 業 | 2,255 | 1,948 | 307 | 4 | 2 | 2 | 6 | 6 | 0 | 2,253 | 1,944 | 309 | 0.9 | 0.4 | 4.5 |
| G 情 報 通 信 業 | 9,963 | 4,965 | 4,998 | 243 | 162 | 81 | 171 | 73 | 98 | 10,035 | 5,054 | 4,981 | 31.5 | 17.2 | 46.0 |
| H 運 輸 業 , 郵 便 業 | 18,420 | 15,793 | 2,627 | 270 | 254 | 16 | 394 | 326 | 68 | 18,296 | 15,721 | 2,575 | 12.1 | 8.5 | 34.3 |
| I 卸 売 業 , 小 売 業 | 42,019 | 18,257 | 23,762 | 609 | 263 | 346 | 717 | 329 | 388 | 41,911 | 18,191 | 23,720 | 52.8 | 31.0 | 69.5 |
| J 金 融 業 , 保 険 業 | 5,868 | 1,635 | 4,233 | 40 | 6 | 34 | 40 | 10 | 30 | 5,868 | 1,631 | 4,237 | 14.1 | 11.2 | 15.2 |
| K 不 動 産 業 , 物 品 賃 貸 業 | 2,832 | 1,451 | 1,381 | 45 | 32 | 13 | 39 | 20 | 19 | 2,838 | 1,463 | 1,375 | 26.8 | 21.5 | 32.4 |
| L 学 術 研 究 , 専 門 ・ 技 術 サ ー ビ ス 業 | 8,075 | 5,050 | 3,025 | 60 | 53 | 7 | 71 | 55 | 16 | 8,064 | 5,048 | 3,016 | 12.6 | 6.4 | 23.0 |
| M 宿 泊 業 , 飲 食 サ ー ビ ス 業 | 26,669 | 12,042 | 14,627 | 776 | 236 | 540 | 672 | 302 | 370 | 26,773 | 11,976 | 14,797 | 51.1 | 38.6 | 61.3 |
| N 生 活 関 連 サ ー ビ ス 業 , 娯 楽 業 | 6,168 | 2,855 | 3,313 | 77 | 32 | 45 | 70 | 26 | 44 | 6,175 | 2,861 | 3,314 | 28.6 | 18.1 | 37.6 |
| O 教 育 , 学 習 支 援 業 | 23,863 | 15,222 | 8,641 | 404 | 282 | 122 | 512 | 267 | 245 | 23,755 | 15,237 | 8,518 | 15.0 | 11.8 | 20.9 |
| P 医 療 , 福 祉 | 68,270 | 23,588 | 44,682 | 718 | 209 | 509 | 925 | 371 | 554 | 68,063 | 23,426 | 44,637 | 22.0 | 10.6 | 27.9 |
| Q 複 合 サ ー ビ ス 業 | - | - | - | - | - | - | - | - | - | - | - | - | - | - | - |
| R サ ー ビ ス 業 (他 に 分 類 さ れ な い も の) | 35,178 | 16,429 | 18,749 | 909 | 326 | 583 | 1,121 | 415 | 706 | 34,966 | 16,340 | 18,626 | 43.1 | 22.3 | 61.3 |
| E09.10 食 料 品 , 飲 料 ・ た ば こ ・ 飼 料 製 造 業 | 10,679 | 5,984 | 4,695 | 93 | 34 | 59 | 142 | 84 | 58 | 10,630 | 5,934 | 4,696 | 21.6 | 8.7 | 38.0 |
| E15 印 刷 ・ 同 関 連 業 | 923 | 599 | 324 | 4 | 0 | 4 | 11 | 6 | 5 | 916 | 593 | 323 | 1.1 | 0.2 | 2.8 |
| E21 窯 業 ・ 土 石 製 品 製 造 業 | 732 | 661 | 71 | 34 | 34 | 0 | 9 | 9 | 0 | 757 | 686 | 71 | 5.3 | 3.6 | 21.1 |
| ES E 一 括 分 1 | 3,988 | 2,665 | 1,323 | 11 | 3 | 8 | 47 | 31 | 16 | 3,952 | 2,637 | 1,315 | 11.7 | 2.4 | 30.3 |
| I-1 卸 売 業 | 11,155 | 6,426 | 4,729 | 110 | 32 | 78 | 157 | 28 | 129 | 11,108 | 6,430 | 4,678 | 21.4 | 10.2 | 36.7 |
| I-2 小 売 業 | 30,864 | 11,831 | 19,033 | 499 | 231 | 268 | 560 | 301 | 259 | 30,803 | 11,761 | 19,042 | 64.1 | 42.3 | 77.5 |
| M75 宿 泊 業 | 14,294 | 7,460 | 6,834 | 288 | 147 | 141 | 457 | 206 | 251 | 14,125 | 7,401 | 6,724 | 29.9 | 18.0 | 43.0 |
| MS M 一 括 分 | 12,375 | 4,582 | 7,793 | 488 | 89 | 399 | 215 | 96 | 119 | 12,648 | 4,575 | 8,073 | 74.8 | 72.0 | 76.5 |
| P83 医 療 業 | 37,435 | 14,233 | 23,202 | 367 | 81 | 286 | 526 | 184 | 342 | 37,276 | 14,130 | 23,146 | 10.4 | 5.4 | 13.4 |
| PS P 一 括 分 | 30,835 | 9,355 | 21,480 | 351 | 128 | 223 | 399 | 187 | 212 | 30,787 | 9,296 | 21,491 | 36.0 | 18.6 | 43.6 |
| R91 職 業 紹 介 ・ 派 遣 業 | 6,834 | 2,718 | 4,116 | 511 | 214 | 297 | 585 | 250 | 335 | 6,760 | 2,682 | 4,078 | 50.7 | 45.6 | 54.1 |
| R92 そ の 他 の 事 業 サ ー ビ ス | 25,302 | 11,236 | 14,066 | 383 | 111 | 272 | 526 | 162 | 364 | 25,159 | 11,185 | 13,974 | 44.5 | 19.9 | 64.2 |
| RS R 一 括 分 | 3,042 | 2,475 | 567 | 15 | 1 | 14 | 10 | 3 | 7 | 3,047 | 2,473 | 574 | 14.0 | 7.9 | 40.6 |

※ E一括分1 (E11,12,13,14,16,17,18,19,20,22,23,24,25,26,27,28,29,30,31,32) / M一括分 (M76,77) / P一括分 (P84,85) / R一括分 (R88,89,90,93,94,95)

統計利用上の注意

- 1 「C 鉱業」（事業所規模5人以上の各表及び事業所規模30人以上の各表）及び「Q 複合サービス業」（事業所規模30人以上の各表）については、調査対象事業所数が表章基準を満たしていないため表章していない。
- 2 事業所規模5人以上には事業所規模30人以上を含む。
- 3 付表中指数の各年平均値については各年1～12月の数値を単純平均したものである。
なお、実質賃金指数の年平均は、名目賃金指数及び消費者物価指数のそれぞれについて、年平均をとったものの比率で算出する。
- 4 「対前年同月比」は原則として指数を基に作成しており、実数で算定した場合とは必ずしも一致しない。
- 5 統計表中「－」印は、調査あるいは集計を行っていない（指数については、指数化していない）箇所、または調査対象事業所数が表章基準を満たしていないため表章していない箇所である。
- 6 実質賃金指数は、名目賃金指数を総務省統計局調べ「那覇市消費者物価指数（持家の帰属家賃を除く総合）」で除したものである。
- 7 指数は令和2年を基準（令和2年＝100）としている。なお、5年に一度、基準時が更新される。
- 8 全国平均の値については遡って修正される場合もあるため、下記e-Statにより最新状況を参照すること。
- 9 令和6年1月分公表時に、労働者数推計を当時利用できる最新のデータ（令和3年経済センサス活動調査）に基づき更新（ベンチマーク更新）した。ベンチマーク更新に伴い常用雇用指数及びその前年同月比等は、過去に遡って改訂している。賃金、労働時間及びパートタイム労働者比率の令和6年（1月分以降）の前年同月比等については、令和5年にベンチマーク更新を実施した参考値を作成し、この参考値と令和6年の値を比較することによりベンチマーク更新の影響を取り除いて算出しているため、指数から算出した場合と一致しない。なお、算出に使用した参考値はe-Statに掲載している。
- 10 令和6年1月調査において実施したベンチマーク更新に伴い、常用雇用指数は過去に遡って改訂が行われることから、基準年（令和2年）の常用雇用指数は100とはならない場合があることに注意が必要。

e-Statアドレス <https://www.e-stat.go.jp/>

－毎月勤労統計調査地方調査の産業分類について－

- ① 平成29年1月分結果から、平成25年10月に改訂された日本標準産業分類に基づき表章している。
- ② 平成19年11月に改定された日本標準産業分類への移行（平成22年1月分結果から）に際し、平成22年1月分以降における以下の産業分類の指数は、分類内容の変更がなかったため、平成21年以前の指数と時系列的に完全に接続している。
「建設業」「製造業」「電気・ガス・熱供給・水道業」「金融業、保険業」
- ③ 平成21年以前の指数と産業の範囲としては厳密には接続しない以下の産業の指数についても、平成21年以前の指数と直接接続させるものとする。
「調査産業計」「情報通信業」「運輸業、郵便業」「卸売業、小売業」
「教育、学習支援業」「医療、福祉」「複合サービス業」

毎月勤労統計調査地方調査の説明

(統計法に基づく基幹統計調査)

I 調査の概要

1 調査の目的

この調査は、統計法に基づく基幹統計調査であって雇用、給与及び労働時間について沖縄県における変動を毎月明らかにすることを目的とする。

2 調査の対象

本調査は、日本標準産業分類に定める鉱業、採石業、砂利採取業、建設業、製造業、電気・ガス・熱供給・水道業、情報通信業、運輸業、郵便業、卸売業、小売業、金融業、保険業、不動産業、物品賃貸業、学術研究、専門・技術サービス業、宿泊業、飲食サービス業、生活関連サービス業、娯楽業、教育、学習支援業、医療、福祉、複合サービス事業、サービス業（他に分類されないもの）（外国公務を除く）に属し、常用労働者を常時5人以上雇用する事業所から抽出した約480事業所について行う標本調査である。

3 標本事業所の抽出方法及び調査の実施方法

30人以上規模事業所（第一種事業所）は、総務省統計局が行う経済センサスの結果から作成した事業所全数リストから、産業、事業所規模別に約300事業所を無作為に抽出している。調査の実施方法は郵送調査及び毎勤オンラインシステムによるオンライン方式である。

5～29人規模事業所（第二種事業所）は、経済センサスに基づき全国を約5万に分けて設定した毎勤調査区から抽出した県内18調査区について、5～29人規模事業所の名簿を作成し、次にその名簿から180事業所を抽出する二段抽出法によって抽出している。調査の実施方法は、統計調査員による実地調査及び毎勤オンラインシステムによるオンライン方式である。

4 調査結果

本調査結果の数値は、標本事業所からの調査報告をもとにして、本県の規模5人以上のすべての事業所に対応するよう推計したものである。

5 標本事業所の抽出替えについて

第一種事業所は、従来の2～3年に一度行う総入れ替え方式から、毎年1月分調査時に行う部分入れ替え方式に平成30年から変更した。従来の総入れ替え方式においては、入れ替え時に一定の断層が生じていたため、賃金、労働時間指数とその増減率については過去に遡った改定を行っていたが、部分入れ替え方式の導入により断層は縮小することから、過去に遡った改訂は行っていない。

第二種事業所の調査期間は原則として18ヶ月間で、抽出と標本事業所の交替は、半年ごとに全体の3分の1について行うローテーション方式としている。

6 産業分類の変更について

本調査では、平成29年1月分結果から、平成25年10月に改訂された日本標準産業分類に基づき表彰している。

II 用語の定義

1 現金給与額

労働の対償として使用者が労働者に通貨で支払うもので、所得税、社会保険料、組合費、貯金等を差し引く前の金額のことである。退職を事由に労働者に支払われる退職金は、含まれない。

【現金給与総額】とは、「きまって支給する給与」と「特別に支払われた給与」の合計額である。

【きまって支給する給与】とは、労働協約、団体協約あるいは事業所の給与規則等によってあらかじめ定められている支給条件、算定方法によって支給される給与のことであって、「超過労働給与」を含む。

【所定内給与】とは、「きまって支給する給与」から、「所定外給与」を除いたものである。

【所定外給与】（超過労働給与）とは、所定の労働時間を超える労働、休日労働、深夜労働に対して支給される給与のことである。

【特別に支払われた給与】とは、あらかじめ定められた契約や規則等によらないで、一時的又は突発的理由に基づいて労働者に現実に支払われた給与、新しい契約により過去にさかのぼって算出された給与の追給額、3カ月を超える期間ごとに算定される住宅手当や通勤手当等、並びに賞与のことである。

2 出勤日数

調査期間中に労働者が実際に出勤した日数のことである。有給であっても事業所に出勤しない日は出勤日数にはならないが、午前0時から午後12時までの間に1時間でも就業すれば出勤日とする。

3 実労働時間数

労働者が実際に労働した時間数のことであって、休息時間は除かれる。本来の職務外として行われる宿日直の時間は含まない。

【総実労働時間数】とは、「所定内労働時間数」と「所定外労働時間数」の合計である。

【所定内労働時間数】とは、事業所の就業規則等で定められた正規の始業時刻と終業時刻との間の休息時間を除いた実労働時間数のことである。

【所定外労働時間数】とは、早出、残業、臨時の呼び出し、休日出勤などの実労働時間数のことである。

4 常用労働者

【常用労働者】とは、次に該当する労働者のことである。

期間を定めずに、又は1カ月以上の期間を定めて雇われている者

【パートタイム労働者】とは、常用労働者のうち、1日の所定労働時間が一般の労働者よりも短い者、または1日の所定労働時間が一般の労働者と同じで1週の所定労働日数が一般の労働者よりも少ない者。

【一般労働者】とは、常用労働者のうち、パートタイム労働者を除いた労働者のことをいう。

5 労働異動

【入職率】とは、調査期間中に採用、出向及び同一企業内の他の事業所からの転入によって当事業所に入職した常用労働者数を、前月末労働者数で除して100を乗じたものである。

【離職率】とは、調査期間中に解雇、退職、出向及び同一企業内の他の事業所への転勤によって当該事業所を離職した常用労働者数を、前月末労働者数で除して100を乗じたものである。

6 実質賃金指数

【実質賃金指数】とは、名目賃金指数（現金給与総額）を消費者物価指数で除して100を乗じたものである。

-
- 現金給与額現金給与総額 = きまって支給する給与 + 特別に支払われた給与
きまって支給する給与 = 所定内給与 + 所定外給与（超過労働給与）
 - 実労働時間数総実労働時間数 = 所定内労働時間数 + 所定外労働時間数
 - 常用労働者常用労働者 = 一般労働者 + パートタイム労働者
 - 労働異動（入職率） = 当月増加労働者数 ÷ 前月末労働者数 × 100
（離職率） = 当月減少労働者数 ÷ 前月末労働者数 × 100
 - 実質賃金指数実質賃金指数 = 名目賃金指数（現金給与総額） ÷ 消費者物価指数 × 100
-

毎月勤労統計調査(通称:毎勤)って何？

○どんな調査なの？

賃金、労働時間及び雇用の変動を明らかにすることを目的に厚生労働省が実施する調査です。

その前身も含めると大正12年から始まっており、統計法(平成19年法律第53号)に基づき、国の重要な統計調査である基幹統計調査として実施しています。

○調査対象事業所の選定方法は？

日本全国にある全ての事業所を調査する方法もありますが、それでは時間もお金もかかりすぎます。毎月勤労統計調査では、調査する事業所について、それが全国の縮図となるように一定の精度を保つ標本数を確保しつつ、無作為に事業所を選ぶ方法を採用しています。

なお、調査対象事業所については一定期間をおいて見直しを行っています。

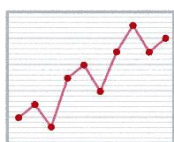
○調査に答える義務はあるの？

統計法第13条では、国の重要な統計調査である基幹統計調査について、「個人又は法人その他の団体に対し報告を求めることができる」と規定しています(報告義務)。また、同法第61条では、「報告を拒み、又は虚偽の報告をした者」に対して、「50万円以下の罰金に処する」と規定しています。

※「統計法」に基づき実施する基幹統計調査である毎月勤労統計調査の報告義務は「個人情報保護法」によって免除されるものではありません。

○調査結果はどのように使われるの？

毎月勤労統計調査の結果は、経済指標の一つとして景気判断や、都道府県の各種政策決定に際しての指針とされるほか、雇用保険や労災保険の給付額を改定する際の資料として、また、民間企業等における給与改正や人件費の算定、人事院勧告の資料とされるなど、国民生活に深く関わっています。さらに、日本の労働事情を表す資料として海外にも紹介されており、その重要性は高いものとなっています。



景気動向の判断



国民所得推計



失業給付(基本手当)
の改訂



休業補償額の改訂



民間企業等における利用



賃金改定の資料



海外への紹介
(賃金水準・労働時間)

照会先

沖縄県企画部統計課 人口社会統計班 毎月勤労統計調査担当

TEL:098-866-2050 / FAX:098-866-2056