

図2 市町村別人口増減要因(自然増減率及び社会増減率)

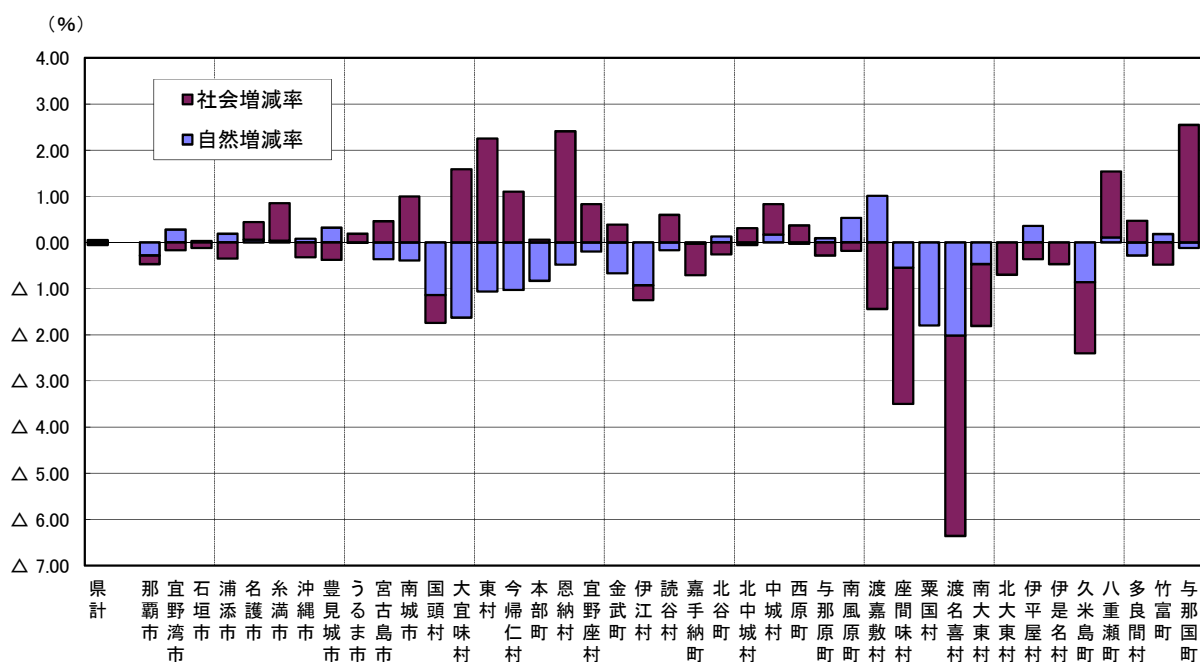


表8 人口増減要因別市町村

増減要因			市町村名	令和4年 市町村数	令和3年 市町村数
人口増加	自然増加	社会増加	八重瀬町、糸満市、中城村、名護市	4	13
		社会減少	南風原町、宜野湾市	2	2
	自然減少	社会増加	与那国町、恩納村、東村、宜野座村、南城市、読谷村、西原町 北中城村、多良間村、うるま市、宮古島市、今帰仁村	12	5
人口増減なし	自然増加	社会減少	伊平屋村	1	1
	自然減少	社会増加		0	1
人口減少	自然増加	社会減少	豊見城市、石垣市、北谷町、浦添市、与那原町、沖縄市 竹富町、渡嘉敷村	8	5
		社会増減なし	伊是名村、北大東村	2	0
	自然減少	社会増加	大宜味村、金武町、本部町	3	5
		社会増減なし	栗国村	1	0
		社会減少	那覇市、嘉手納町、伊江村、国頭村、南大東村、久米島町 座間味村、渡名喜村	8	9