

**沖 縄 県**

**令和4年人口移動報告年報**

(令和3年10月～令和4年9月)

**令和5年1月**

**沖 縄 県 企 画 部**



## 目 次

|                     |    |
|---------------------|----|
| 人口の年齢別構造(令和2年国勢調査)  | 1  |
| 令和4年10月1日現在市町村別推計人口 | 2  |
| 結果の概要               | 4  |
| 市町村別人口増減率の分布        | 13 |
| 市町村別自然増減率の分布        | 14 |
| 市町村別社会増減率の分布        | 15 |
| 令和4年市町村別人口増減数       | 16 |
| 令和4年市町村別・月別推計人口     | 18 |

### 【参 考】

|                               |    |
|-------------------------------|----|
| 年次別・月別推計人口                    | 19 |
| 年次別・市町村別推計人口の推移(平成7年以降)       | 20 |
| 市町村別国勢調査人口及び世帯の推移(昭和40年～令和2年) | 22 |

### 【沖縄県人口及び世帯数の推計方法】

#### 1 推計の対象

毎月1日現在の市町村別及び男女別の総人口、日本人人口、外国人人口及び世帯数を推計する。

ただし外国人のうち、外国の外交官、外国軍隊の軍人、軍属及びその家族は除外する。

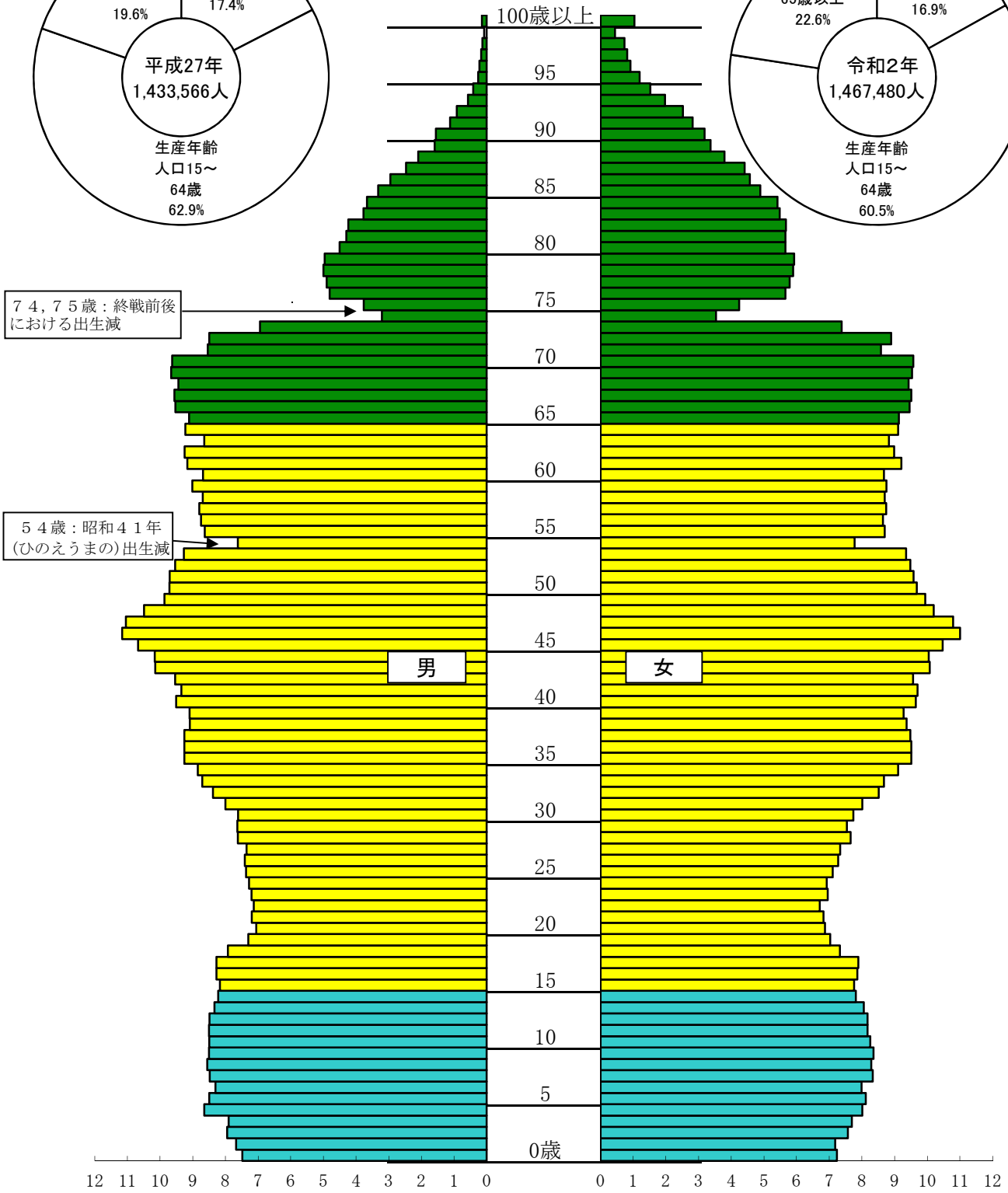
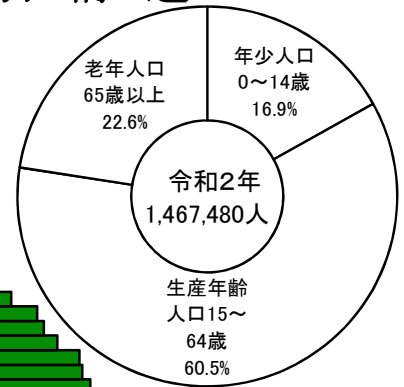
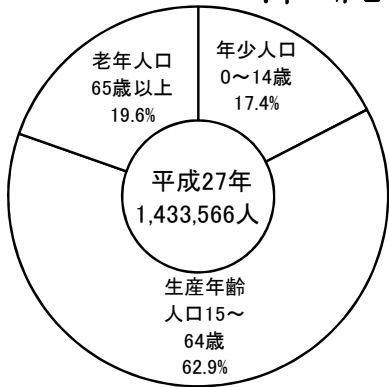
#### 2 推計方法

- (1) 令和2年国勢調査人口及び世帯数を基礎に、その後の毎月の出生児数、死亡者数、転入者数、転出者数及びその月の増減世帯数を順次加減して推計する。
- (2) 人口動態及び世帯増減は、住民基本台帳に基づく市町村からの報告(沖縄県人口移動報告)による。
- (3) 令和2年9月までの各国勢調査人口以外の人口については、補正人口につき、総数と男女計および市町村計は必ずしも一致しない。



# 沖縄県人口の年齢別構造

(令和2年国勢調査)



単位千人

資料: 県統計課

# 令和4年10月1日現在市町村別推計人口

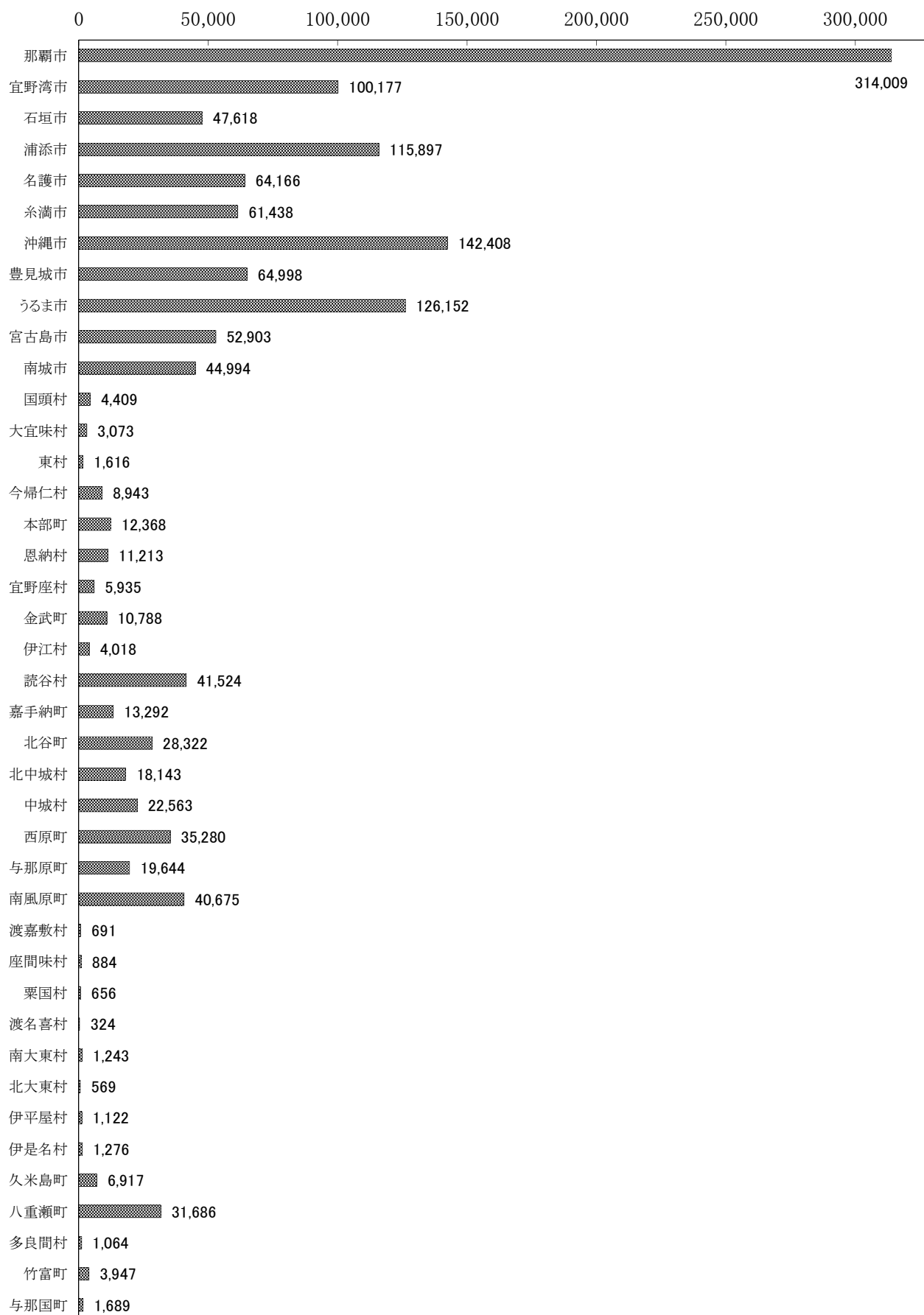
(単位：人、%)

|             | 総人口              |                |                |              | 日本人人口            |                |                |              |
|-------------|------------------|----------------|----------------|--------------|------------------|----------------|----------------|--------------|
|             | 男女計              | 男              | 女              | 性比 (%)       | 男女計              | 男              | 女              | 性比 (%)       |
| <b>県計</b>   | <b>1,468,634</b> | <b>722,785</b> | <b>745,849</b> | <b>96.9</b>  | <b>1,449,201</b> | <b>711,707</b> | <b>737,494</b> | <b>96.5</b>  |
| <b>市部計</b>  | <b>1,134,760</b> | <b>556,998</b> | <b>577,762</b> | <b>96.4</b>  | <b>1,120,645</b> | <b>549,063</b> | <b>571,582</b> | <b>96.1</b>  |
| 那覇市         | 314,009          | 152,389        | 161,620        | 94.3         | 309,255          | 149,926        | 159,329        | 94.1         |
| 宜野湾市        | 100,177          | 48,868         | 51,309         | 95.2         | 98,624           | 47,999         | 50,625         | 94.8         |
| 石垣市         | 47,618           | 23,897         | 23,721         | 100.7        | 47,179           | 23,679         | 23,500         | 100.8        |
| 浦添市         | 115,897          | 55,916         | 59,981         | 93.2         | 114,657          | 55,195         | 59,462         | 92.8         |
| 名護市         | 64,166           | 31,888         | 32,278         | 98.8         | 63,498           | 31,548         | 31,950         | 98.7         |
| 糸満市         | 61,438           | 30,918         | 30,520         | 101.3        | 60,542           | 30,337         | 30,205         | 100.4        |
| 沖繩市         | 142,408          | 69,206         | 73,202         | 94.5         | 140,501          | 68,005         | 72,496         | 93.8         |
| 豊見城市        | 64,998           | 31,493         | 33,505         | 94.0         | 64,609           | 31,292         | 33,317         | 93.9         |
| うるま市        | 126,152          | 63,271         | 62,881         | 100.6        | 124,698          | 62,299         | 62,399         | 99.8         |
| 宮古島市        | 52,903           | 26,532         | 26,371         | 100.6        | 52,416           | 26,344         | 26,072         | 101.0        |
| 南城市         | 44,994           | 22,620         | 22,374         | 101.1        | 44,666           | 22,439         | 22,227         | 101.0        |
| <b>郡部計</b>  | <b>333,874</b>   | <b>165,787</b> | <b>168,087</b> | <b>98.6</b>  | <b>328,556</b>   | <b>162,644</b> | <b>165,912</b> | <b>98.0</b>  |
| <b>国頭郡</b>  | <b>62,363</b>    | <b>31,629</b>  | <b>30,734</b>  | <b>102.9</b> | <b>60,849</b>    | <b>30,768</b>  | <b>30,081</b>  | <b>102.3</b> |
| 国頭村         | 4,409            | 2,268          | 2,141          | 105.9        | 4,370            | 2,242          | 2,128          | 105.4        |
| 大宜味村        | 3,073            | 1,631          | 1,442          | 113.1        | 3,038            | 1,614          | 1,424          | 113.3        |
| 東村          | 1,616            | 888            | 728            | 122.0        | 1,603            | 879            | 724            | 121.4        |
| 今帰仁村        | 8,943            | 4,500          | 4,443          | 101.3        | 8,878            | 4,461          | 4,417          | 101.0        |
| 本部町         | 12,368           | 6,256          | 6,112          | 102.4        | 12,234           | 6,183          | 6,051          | 102.2        |
| 恩納村         | 11,213           | 5,694          | 5,519          | 103.2        | 10,184           | 5,101          | 5,083          | 100.4        |
| 宜野座村        | 5,935            | 2,979          | 2,956          | 100.8        | 5,892            | 2,949          | 2,943          | 100.2        |
| 金武町         | 10,788           | 5,362          | 5,426          | 98.8         | 10,660           | 5,297          | 5,363          | 98.8         |
| 伊江村         | 4,018            | 2,051          | 1,967          | 104.3        | 3,990            | 2,042          | 1,948          | 104.8        |
| <b>中頭郡</b>  | <b>159,124</b>   | <b>78,028</b>  | <b>81,096</b>  | <b>96.2</b>  | <b>156,003</b>   | <b>76,159</b>  | <b>79,844</b>  | <b>95.4</b>  |
| 読谷村         | 41,524           | 20,328         | 21,196         | 95.9         | 40,722           | 19,873         | 20,849         | 95.3         |
| 嘉手納町        | 13,292           | 6,433          | 6,859          | 93.8         | 13,200           | 6,381          | 6,819          | 93.6         |
| 北谷町         | 28,322           | 13,487         | 14,835         | 90.9         | 27,473           | 13,037         | 14,436         | 90.3         |
| 北中城村        | 18,143           | 8,764          | 9,379          | 93.4         | 17,716           | 8,484          | 9,232          | 91.9         |
| 中城村         | 22,563           | 11,250         | 11,313         | 99.4         | 22,292           | 11,060         | 11,232         | 98.5         |
| 西原町         | 35,280           | 17,766         | 17,514         | 101.4        | 34,600           | 17,324         | 17,276         | 100.3        |
| <b>島尻郡</b>  | <b>105,687</b>   | <b>52,600</b>  | <b>53,087</b>  | <b>99.1</b>  | <b>105,052</b>   | <b>52,204</b>  | <b>52,848</b>  | <b>98.8</b>  |
| 与那原町        | 19,644           | 9,532          | 10,112         | 94.3         | 19,507           | 9,457          | 10,050         | 94.1         |
| 南風原町        | 40,675           | 19,929         | 20,746         | 96.1         | 40,460           | 19,780         | 20,680         | 95.6         |
| 渡嘉敷村        | 691              | 379            | 312            | 121.5        | 688              | 373            | 315            | 118.4        |
| 座間味村        | 884              | 478            | 406            | 117.7        | 874              | 470            | 404            | 116.3        |
| 粟国村         | 656              | 378            | 278            | 136.0        | 651              | 377            | 274            | 137.6        |
| 渡名喜村        | 324              | 194            | 130            | 149.2        | 324              | 194            | 130            | 149.2        |
| 南大東村        | 1,243            | 732            | 511            | 143.2        | 1,208            | 714            | 494            | 144.5        |
| 北大東村        | 569              | 357            | 212            | 168.4        | 565              | 355            | 210            | 169.0        |
| 伊平屋村        | 1,122            | 613            | 509            | 120.4        | 1,114            | 611            | 503            | 121.5        |
| 伊是名村        | 1,276            | 699            | 577            | 121.1        | 1,250            | 683            | 567            | 120.5        |
| 久米島町        | 6,917            | 3,689          | 3,228          | 114.3        | 6,865            | 3,663          | 3,202          | 114.4        |
| 八重瀬町        | 31,686           | 15,620         | 16,066         | 97.2         | 31,546           | 15,527         | 16,019         | 96.9         |
| <b>宮古郡</b>  | <b>1,064</b>     | <b>579</b>     | <b>485</b>     | <b>119.4</b> | <b>1,055</b>     | <b>578</b>     | <b>477</b>     | <b>121.2</b> |
| 多良間村        | 1,064            | 579            | 485            | 119.4        | 1,055            | 578            | 477            | 121.2        |
| <b>八重山郡</b> | <b>5,636</b>     | <b>2,951</b>   | <b>2,685</b>   | <b>109.9</b> | <b>5,597</b>     | <b>2,935</b>   | <b>2,662</b>   | <b>110.3</b> |
| 竹富町         | 3,947            | 2,019          | 1,928          | 104.7        | 3,925            | 2,014          | 1,911          | 105.4        |
| 与那国町        | 1,689            | 932            | 757            | 123.1        | 1,672            | 921            | 751            | 122.6        |

注) 性比とは女性100人に対する男性の数である。

# 令和4年10月1日現在市町村別推計人口

(人)



# 結 果 の 概 要

## 1 県総人口

令和2年の国勢調査から2年が経過した令和4年10月1日現在の推計人口は、1,468,634人（男722,785人、女745,849人）で、令和2年国勢調査人口 1,467,480人（男722,812人、女 744,668人）より1,154人（男 △27人、女 1,181人）増加し、増減率は0.08%となっている。

令和4年10月1日現在の推計人口を地域別にみると、北部地区は128,927人（総人口に占める比率8.8%、以下同じ）、中部地区 643,758人（43.8%）、南部地区 274,719人（18.7%）、宮古地区 53,967人（3.7%）、八重山地区 53,254人（3.6%）、那覇314,009人（21.4%）となっている。

これを令和2年国勢調査人口と比較してみると、北部地区 0.52%、中部地区 0.29%、南部地区 0.84%と増加を示し、宮古地区 0.04%、八重山地区0.00%、那覇1.14%の減少となっている。

表1 令和4年10月1日現在の地域別人口、面積、人口密度及び対令和2年国勢調査比較

| 区 分<br>(地域別) | 令和4年<br>10月 1日<br>現 在 | 全人口<br>に占める<br>割 合 | 面 積                | 全面積<br>に占める<br>割 合 | 人口密度                 | 令和2年<br>国勢調査<br>人口 | 増減数     | 人 口<br>増減率 |
|--------------|-----------------------|--------------------|--------------------|--------------------|----------------------|--------------------|---------|------------|
|              | (人)                   | (%)                | (Km <sup>2</sup> ) | (%)                | (人/km <sup>2</sup> ) | (人)                | (人)     | (%)        |
| 県 計          | 1,468,634             | 100.0              | 2,282.15           | 100.0              | 644                  | 1,467,480          | 1,154   | 0.08       |
| 北 部          | 128,927               | 8.8                | 825.48             | 36.2               | 156                  | 128,259            | 668     | 0.52       |
| 中 部          | 643,758               | 43.8               | 283.26             | 12.4               | 2,273                | 641,908            | 1,850   | 0.29       |
| 南 部          | 274,719               | 18.7               | 313.51             | 13.7               | 876                  | 272,444            | 2,275   | 0.84       |
| 宮 古          | 53,967                | 3.7                | 225.90             | 9.9                | 239                  | 53,989             | △ 22    | △ 0.04     |
| 八重山          | 53,254                | 3.6                | 592.45             | 26.0               | 90                   | 53,255             | △ 1     | △0.00      |
| 那 覇          | 314,009               | 21.4               | 41.42              | 1.8                | 7,581                | 317,625            | △ 3,616 | △ 1.14     |

注1) 面積は、国土交通省 国土地理院「令和4年全国都道府県市区町村別面積調(10月1日時点)」による。

2) 伊平屋村及び伊是名村については、地域別では北部地域、市部・郡部別では島尻郡に入る。

3) 割合の数値は四捨五入してあるため、県計と内訳の合計が一致しない場合がある。



## 2 市町村別人口

### (1) 人口

令和4年10月1日現在における各市町村の推計人口を多い順に並べると下表のとおりとなり、那覇市が最も多く314,009人(全県に占める割合21.38%、以下同じ)で、次いで沖縄市142,408人(9.70%)、うるま市126,152人(8.59%)、浦添市115,897人(7.89%)となっている。

表2 人口による令和4年10月1日現在市町村別順位

| 人口<br>順位 | 市町村名    | 人 口<br>(人) | 全人口に<br>占める<br>割合(%) | 人口<br>順位 | 市町村名    | 人 口<br>(人) | 全人口に<br>占める<br>割合(%) |
|----------|---------|------------|----------------------|----------|---------|------------|----------------------|
| —        | 全 県     | 1,468,634  | 100.00%              | 21       | 本 部 町   | 12,368     | 0.84%                |
| 1        | 那 覇 市   | 314,009    | 21.38%               | 22       | 恩 納 村   | 11,213     | 0.76%                |
| 2        | 沖 縄 市   | 142,408    | 9.70%                | 23       | 金 武 町   | 10,788     | 0.73%                |
| 3        | うるま市    | 126,152    | 8.59%                | 24       | 今 帰 仁 村 | 8,943      | 0.61%                |
| 4        | 浦 添 市   | 115,897    | 7.89%                | 25       | 久 米 島 町 | 6,917      | 0.47%                |
| 5        | 宜 野 湾 市 | 100,177    | 6.82%                | 26       | 宜 野 座 村 | 5,935      | 0.40%                |
| 6        | 豊 見 城 市 | 64,998     | 4.43%                | 27       | 国 頭 村   | 4,409      | 0.30%                |
| 7        | 名 護 市   | 64,166     | 4.37%                | 28       | 伊 江 村   | 4,018      | 0.27%                |
| 8        | 糸 満 市   | 61,438     | 4.18%                | 29       | 竹 富 町   | 3,947      | 0.27%                |
| 9        | 宮 古 島 市 | 52,903     | 3.60%                | 30       | 大 宜 味 村 | 3,073      | 0.21%                |
| 10       | 石 垣 市   | 47,618     | 3.24%                | 31       | 与 那 国 町 | 1,689      | 0.12%                |
| 11       | 南 城 市   | 44,994     | 3.06%                | 32       | 東 村     | 1,616      | 0.11%                |
| 12       | 読 谷 村   | 41,524     | 2.83%                | 33       | 伊 是 名 村 | 1,276      | 0.09%                |
| 13       | 南 風 原 町 | 40,675     | 2.77%                | 34       | 南 大 東 村 | 1,243      | 0.08%                |
| 14       | 西 原 町   | 35,280     | 2.40%                | 35       | 伊 平 屋 村 | 1,122      | 0.08%                |
| 15       | 八 重 瀬 町 | 31,686     | 2.16%                | 36       | 多 良 間 村 | 1,064      | 0.07%                |
| 16       | 北 谷 町   | 28,322     | 1.93%                | 37       | 座 間 味 村 | 884        | 0.06%                |
| 17       | 中 城 村   | 22,563     | 1.54%                | 38       | 渡 嘉 敷 村 | 691        | 0.05%                |
| 18       | 与 那 原 町 | 19,644     | 1.34%                | 39       | 粟 国 村   | 656        | 0.04%                |
| 19       | 北 中 城 村 | 18,143     | 1.24%                | 40       | 北 大 東 村 | 569        | 0.04%                |
| 20       | 嘉 手 納 町 | 13,292     | 0.91%                | 41       | 渡 名 喜 村 | 324        | 0.02%                |

## (2) 市町村別人口密度

令和4年10月1日現在における本県の人口密度は、1平方キロメートル当たり644人で、これを上回る市町村は17市町村である。

人口密度が最も高い市町村は、那覇市の7,581人となっており、人口密度が最も低い市町村は、竹富町の12人となっている。

表3 人口密度による令和4年10月1日現在市町村別順位

| 人口密度順位 | 市町村名 | 人口密度(人/km <sup>2</sup> ) | 人口密度順位 | 市町村名 | 人口密度(人/km <sup>2</sup> ) | 人口密度順位 | 市町村名 | 人口密度(人/km <sup>2</sup> ) |
|--------|------|--------------------------|--------|------|--------------------------|--------|------|--------------------------|
| —      | 沖縄県  | 644                      | 14     | 読谷村  | 1,177                    | 28     | 栗国村  | 86                       |
| 1      | 那覇市  | 7,581                    | 15     | 八重瀬町 | 1,175                    | 29     | 渡名喜村 | 84                       |
| 2      | 浦添市  | 5,962                    | 16     | 南城市  | 901                      | 30     | 伊是名村 | 83                       |
| 3      | 宜野湾市 | 5,059                    | 17     | 嘉手納町 | 879                      | 31     | 与那国町 | 58                       |
| 4      | 与那原町 | 3,792                    | 18     | 名護市  | 304                      | 32     | 座間味村 | 53                       |
| 5      | 南風原町 | 3,780                    | 19     | 金武町  | 285                      | 33     | 伊平屋村 | 51                       |
| 6      | 豊見城市 | 3,361                    | 20     | 宮古島市 | 260                      | 34     | 多良間村 | 48                       |
| 7      | 沖縄市  | 2,864                    | 21     | 本部町  | 228                      | 35     | 大宜味村 | 48                       |
| 8      | 西原町  | 2,219                    | 22     | 今帰仁村 | 224                      | 36     | 北大東村 | 44                       |
| 9      | 北谷町  | 2,036                    | 23     | 恩納村  | 221                      | 37     | 南大東村 | 41                       |
| 10     | 北中城村 | 1,572                    | 24     | 石垣市  | 208                      | 38     | 渡嘉敷村 | 36                       |
| 11     | 中城村  | 1,453                    | 25     | 宜野座村 | 190                      | 39     | 国頭村  | 23                       |
| 12     | うるま市 | 1,450                    | 26     | 伊江村  | 176                      | 40     | 東村   | 20                       |
| 13     | 糸満市  | 1,318                    | 27     | 久米島町 | 109                      | 41     | 竹富町  | 12                       |

### (3) 市町村別人口性比

市町村別人口の性比(女性100人に対する男性の数)をみると、最も高いのは北大東村の168.4%で、次いで渡名喜村149.2%、南大東村143.2%と続き、性比が100を超える市町村、即ち男性が女性より多い市町村は26市町村となっている。なお、県全体では96.9%となっている。

表4 令和4年10月1日現在の市町村別人口の性比

|    | 性比<br>100.0<br>以上の<br>市町村 | 性比<br>(%) | 性比98.0<br>~99.9の<br>市町村 | 性比<br>(%) | 性比96.0<br>~97.9の<br>市町村 | 性比<br>(%) | 性比93.0<br>~95.9の<br>市町村 | 性比<br>(%) | 性比92.9<br>以下の<br>市町村 | 性比<br>(%) |
|----|---------------------------|-----------|-------------------------|-----------|-------------------------|-----------|-------------------------|-----------|----------------------|-----------|
| 1  | 北大東村                      | 168.4     | 中城村                     | 99.4      | 八重瀬町                    | 97.2      | 読谷村                     | 95.9      | 北谷町                  | 90.9      |
| 2  | 渡名喜村                      | 149.2     | 名護市                     | 98.8      | 南風原町                    | 96.1      | 宜野湾市                    | 95.2      |                      |           |
| 3  | 南大東村                      | 143.2     | 金武町                     | 98.8      |                         |           | 沖繩市                     | 94.5      |                      |           |
| 4  | 粟国村                       | 136.0     |                         |           |                         |           | 那覇市                     | 94.3      |                      |           |
| 5  | 与那国町                      | 123.1     |                         |           |                         |           | 与那原町                    | 94.3      |                      |           |
| 6  | 東村                        | 122.0     |                         |           |                         |           | 豊見城市                    | 94.0      |                      |           |
| 7  | 渡嘉敷村                      | 121.5     |                         |           |                         |           | 嘉手納町                    | 93.8      |                      |           |
| 8  | 伊是名村                      | 121.1     |                         |           |                         |           | 北中城村                    | 93.4      |                      |           |
| 9  | 伊平屋村                      | 120.4     |                         |           |                         |           | 浦添市                     | 93.2      |                      |           |
| 10 | 多良間村                      | 119.4     |                         |           |                         |           |                         |           |                      |           |
| 11 | 座間味村                      | 117.7     |                         |           |                         |           |                         |           |                      |           |
| 12 | 久米島町                      | 114.3     |                         |           |                         |           |                         |           |                      |           |
| 13 | 大宜味村                      | 113.1     |                         |           |                         |           |                         |           |                      |           |
| 14 | 国頭村                       | 105.9     |                         |           |                         |           |                         |           |                      |           |
| 15 | 竹富町                       | 104.7     |                         |           |                         |           |                         |           |                      |           |
| 16 | 伊江村                       | 104.3     |                         |           |                         |           |                         |           |                      |           |
| 17 | 恩納村                       | 103.2     |                         |           |                         |           |                         |           |                      |           |
| 18 | 本部町                       | 102.4     |                         |           |                         |           |                         |           |                      |           |
| 19 | 西原町                       | 101.4     |                         |           |                         |           |                         |           |                      |           |
| 20 | 糸満市                       | 101.3     |                         |           |                         |           |                         |           |                      |           |
| 21 | 今帰仁村                      | 101.3     |                         |           |                         |           |                         |           |                      |           |
| 22 | 南城市                       | 101.1     |                         |           |                         |           |                         |           |                      |           |
| 23 | 宜野座村                      | 100.8     |                         |           |                         |           |                         |           |                      |           |
| 24 | 石垣市                       | 100.7     |                         |           |                         |           |                         |           |                      |           |
| 25 | うるま市                      | 100.6     |                         |           |                         |           |                         |           |                      |           |
| 26 | 宮古島市                      | 100.6     |                         |           |                         |           |                         |           |                      |           |
|    | 26件                       |           | 3件                      |           | 2件                      |           | 9件                      |           | 1件                   |           |
|    | 【参考】前年(令和3年)市町村数<br>25件   |           | 4件                      |           | 3件                      |           | 7件                      |           | 2件                   |           |

### 3 人口動態

#### (1) 人口増減

人口増減を市町村別に見ると、増加は18市町村、増減なしは1村、減少は22市町村となっている。

人口増減率は、与那国町が2.43% (40人増、うち自然減少 2人・社会増加 40人)と最も高く、次いで恩納村の1.93% (212人増、うち自然減少 53人・社会増加 265人)となっている。

一方、人口減少率では、渡名喜村が6.36% (22人減、うち自然減少 7人・社会減少 15人)と最も高く、次いで座間味村で3.49% (32人減、うち自然減少 5人・社会減少 27人)となっている。

※増減数は17頁参照

表5 令和4年市町村別人口増減率

| 順位 | 市町村  | 増減率(%) |        | 順位 | 市町村  | 増減率(%) |        |
|----|------|--------|--------|----|------|--------|--------|
|    |      | 令和4年   | 令和3年   |    |      | 令和4年   | 令和3年   |
| —  | 県計   | 0.01   | 0.07   | 21 | 豊見城市 | △ 0.06 | 0.66   |
| 1  | 与那国町 | 2.43   | △ 1.61 | 22 | 石垣市  | △ 0.09 | 0.05   |
| 2  | 恩納村  | 1.93   | 1.21   | 23 | 北谷町  | △ 0.13 | 0.56   |
| 3  | 八重瀬町 | 1.54   | 0.85   | 24 | 浦添市  | △ 0.17 | 0.35   |
| 4  | 東 村  | 1.19   | △ 0.06 | 25 | 与那原町 | △ 0.19 | △ 0.07 |
| 5  | 糸満市  | 0.85   | △ 0.14 | 26 | 沖縄市  | △ 0.24 | 0.00   |
| 6  | 中城村  | 0.82   | 1.00   | 27 | 金武町  | △ 0.29 | 0.12   |
| 7  | 宜野座村 | 0.63   | 1.11   | 28 | 竹富町  | △ 0.30 | 0.43   |
| 8  | 南城市  | 0.61   | 1.54   | 29 | 渡嘉敷村 | △ 0.43 | △ 3.34 |
| 9  | 名護市  | 0.44   | 0.52   | 30 | 那覇市  | △ 0.47 | △ 0.68 |
| 10 | 読谷村  | 0.42   | 0.35   | 31 | 伊是名村 | △ 0.47 | △ 3.03 |
| 11 | 南風原町 | 0.36   | 0.23   | 32 | 北大東村 | △ 0.70 | △ 2.88 |
| 12 | 西原町  | 0.34   | 0.51   | 33 | 嘉手納町 | △ 0.71 | △ 0.99 |
| 13 | 北中城村 | 0.26   | 0.71   | 34 | 本部町  | △ 0.78 | △ 0.52 |
| 14 | 多良間村 | 0.19   | 0.38   | 35 | 伊江村  | △ 1.25 | △ 1.19 |
| 15 | うるま市 | 0.17   | 0.50   | 36 | 国頭村  | △ 1.74 | △ 0.66 |
| 16 | 宜野湾市 | 0.10   | △ 0.05 | 37 | 粟国村  | △ 1.80 | △ 2.20 |
| 17 | 宮古島市 | 0.10   | △ 0.15 | 38 | 南大東村 | △ 1.82 | △ 1.48 |
| 18 | 今帰仁村 | 0.07   | 0.48   | 39 | 久米島町 | △ 2.40 | △ 1.46 |
| 19 | 伊平屋村 | 0.00   | △ 0.36 | 40 | 座間味村 | △ 3.49 | 2.69   |
| 20 | 大宜味村 | △ 0.03 | △ 0.58 | 41 | 渡名喜村 | △ 6.36 | 0.00   |

注) 人口増減 = 自然増減 + 社会増減

$$\text{人口増減率(\%)} = \frac{\text{人口増減数}}{\text{令和3年10月1日現在人口}} \times 100$$

## (2) 自然増減

自然増減を市町村別に見ると、増加は15市町村、増減なしは2村、減少は24市町村となっている。

自然増加率は、渡嘉敷村が最も高く1.01%（7人増）、次いで南風原町が0.53%（215人増）、伊平屋村が0.36%（4人増）となっている。

一方、自然減少率は、渡名喜村が2.02%（7人減）と最も高く、次いで栗国村が1.80%（12人減）、大宜味村が1.63%（50人減）となっている。

※増減数は16頁参照

表6 令和4年市町村別自然増減率

| 順位 | 市町村  | 増減率(%) |        | 順位 | 市町村  | 増減率(%) |        |
|----|------|--------|--------|----|------|--------|--------|
|    |      | 令和4年   | 令和3年   |    |      | 令和4年   | 令和3年   |
| —  | 県計   | △ 0.05 | 0.10   | 21 | 北中城村 | △ 0.05 | 0.07   |
| 1  | 渡嘉敷村 | 1.01   | 0.56   | 22 | 与那国町 | △ 0.12 | △ 0.48 |
| 2  | 南風原町 | 0.53   | 0.65   | 23 | 読谷村  | △ 0.17 | 0.03   |
| 3  | 伊平屋村 | 0.36   | △ 0.18 | 24 | 宜野座村 | △ 0.20 | 0.19   |
| 4  | 豊見城市 | 0.32   | 0.50   | 25 | 那覇市  | △ 0.28 | △ 0.12 |
| 5  | 宜野湾市 | 0.28   | 0.44   | 26 | 多良間村 | △ 0.28 | △ 0.76 |
| 6  | 浦添市  | 0.19   | 0.28   | 27 | 宮古島市 | △ 0.36 | △ 0.32 |
| 7  | 竹富町  | 0.18   | △ 0.20 | 28 | 南城市  | △ 0.39 | 0.01   |
| 8  | 中城村  | 0.17   | 0.47   | 29 | 南大東村 | △ 0.47 | △ 0.39 |
| 9  | 北谷町  | 0.13   | 0.18   | 30 | 恩納村  | △ 0.48 | △ 0.20 |
| 10 | 八重瀬町 | 0.11   | 0.17   | 31 | 座間味村 | △ 0.55 | 0.34   |
| 11 | 与那原町 | 0.09   | 0.56   | 32 | 金武町  | △ 0.67 | △ 0.31 |
| 12 | 沖縄市  | 0.08   | 0.19   | 33 | 本部町  | △ 0.83 | △ 0.67 |
| 13 | 名護市  | 0.06   | 0.13   | 34 | 久米島町 | △ 0.86 | △ 0.58 |
| 14 | 糸満市  | 0.04   | 0.24   | 35 | 伊江村  | △ 0.93 | △ 0.61 |
| 15 | 石垣市  | 0.03   | 0.11   | 36 | 今帰仁村 | △ 1.03 | △ 0.51 |
| 16 | 北大東村 | 0.00   | 0.51   | 37 | 東村   | △ 1.06 | △ 0.63 |
| 16 | 伊是名村 | 0.00   | △ 1.59 | 38 | 国頭村  | △ 1.14 | △ 0.77 |
| 18 | うるま市 | △ 0.01 | 0.04   | 39 | 大宜味村 | △ 1.63 | △ 1.10 |
| 19 | 嘉手納町 | △ 0.03 | △ 0.24 | 40 | 栗国村  | △ 1.80 | △ 1.90 |
| 20 | 西原町  | △ 0.03 | 0.20   | 41 | 渡名喜村 | △ 2.02 | △ 0.87 |

注) 自然増減 = 出生児数 - 死亡者数

$$\text{自然増減率(\%)} = \frac{\text{自然増減数}}{\text{令和3年10月1日現在人口}} \times 100$$

### (3) 社会増減

社会増減を市町村別に見ると、増加は19市町村、増減なしは1村、減少は21市町村となっている。

社会増加率は、与那国町が2.55% (42人増)と最も高く、次いで恩納村が2.41% (265人増)、東村が2.25% (36人増)となっている。

一方、社会減少率は、渡名喜村が4.34% (15人減)と最も高く、次いで座間味村が2.95% (27人減)、久米島町が1.54% (109人減)となっている。

※増減数は17頁参照

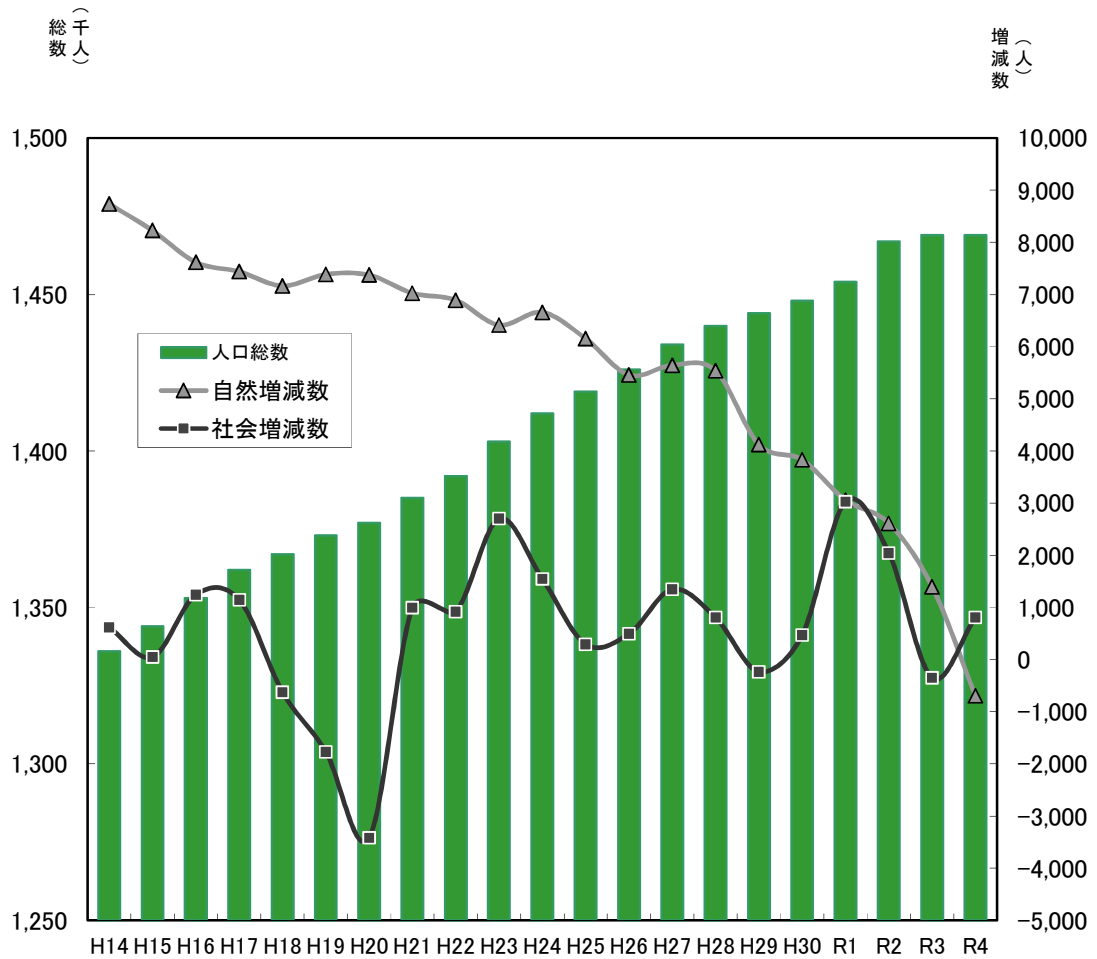
表7 令和4年市町村別社会増減率

| 順位 | 市町村  | 増減率(%) |        | 順位 | 市町村  | 増減率(%) |        |
|----|------|--------|--------|----|------|--------|--------|
|    |      | 令和4年   | 令和3年   |    |      | 令和4年   | 令和3年   |
| —  | 県計   | 0.05   | △ 0.02 | 21 | 石垣市  | △ 0.12 | △ 0.06 |
| 1  | 与那国町 | 2.55   | △ 1.13 | 22 | 宜野湾市 | △ 0.17 | △ 0.49 |
| 2  | 恩納村  | 2.41   | 1.42   | 23 | 南風原町 | △ 0.18 | △ 0.43 |
| 3  | 東村   | 2.25   | 0.56   | 24 | 那覇市  | △ 0.19 | △ 0.55 |
| 4  | 大宜味村 | 1.59   | 0.52   | 25 | 北谷町  | △ 0.26 | 0.38   |
| 5  | 八重瀬町 | 1.43   | 0.68   | 26 | 与那原町 | △ 0.28 | △ 0.62 |
| 6  | 今帰仁村 | 1.10   | 0.99   | 27 | 沖縄市  | △ 0.32 | △ 0.19 |
| 7  | 南城市  | 1.00   | 1.53   | 28 | 伊江村  | △ 0.32 | △ 0.58 |
| 8  | 宜野座村 | 0.83   | 0.93   | 29 | 浦添市  | △ 0.35 | 0.07   |
| 9  | 糸満市  | 0.81   | △ 0.37 | 30 | 伊平屋村 | △ 0.36 | △ 0.18 |
| 10 | 中城村  | 0.66   | 0.53   | 31 | 豊見城市 | △ 0.38 | 0.15   |
| 11 | 読谷村  | 0.60   | 0.32   | 32 | 伊是名村 | △ 0.47 | △ 1.44 |
| 12 | 多良間村 | 0.47   | 1.13   | 33 | 竹富町  | △ 0.48 | 0.63   |
| 13 | 宮古島市 | 0.46   | 0.17   | 34 | 国頭村  | △ 0.60 | 0.11   |
| 14 | 金武町  | 0.39   | 0.43   | 35 | 嘉手納町 | △ 0.68 | △ 0.75 |
| 15 | 名護市  | 0.38   | 0.39   | 36 | 北大東村 | △ 0.70 | △ 3.39 |
| 16 | 西原町  | 0.37   | 0.31   | 37 | 南大東村 | △ 1.34 | △ 1.09 |
| 17 | 北中城村 | 0.31   | 0.63   | 38 | 渡嘉敷村 | △ 1.44 | △ 3.90 |
| 18 | うるま市 | 0.19   | 0.47   | 39 | 久米島町 | △ 1.54 | △ 0.88 |
| 19 | 本部町  | 0.06   | 0.15   | 40 | 座間味村 | △ 2.95 | 2.35   |
| 20 | 粟国村  | 0.00   | △ 0.29 | 41 | 渡名喜村 | △ 4.34 | 0.87   |

注) 社会増減 = 転入者数 - 転出者数

$$\text{社会増減率(\%)} = \frac{\text{社会増減数}}{\text{令和3年10月1日現在人口}} \times 100$$

図1 年次別自然増減数と社会増減数の推移



注)人口総数は各年10月1日現在のもの。自然増減数、社会増減数は各年とも前年の10月1日から1年間のもの。

図2 市町村別人口増減要因(自然増減率及び社会増減率)

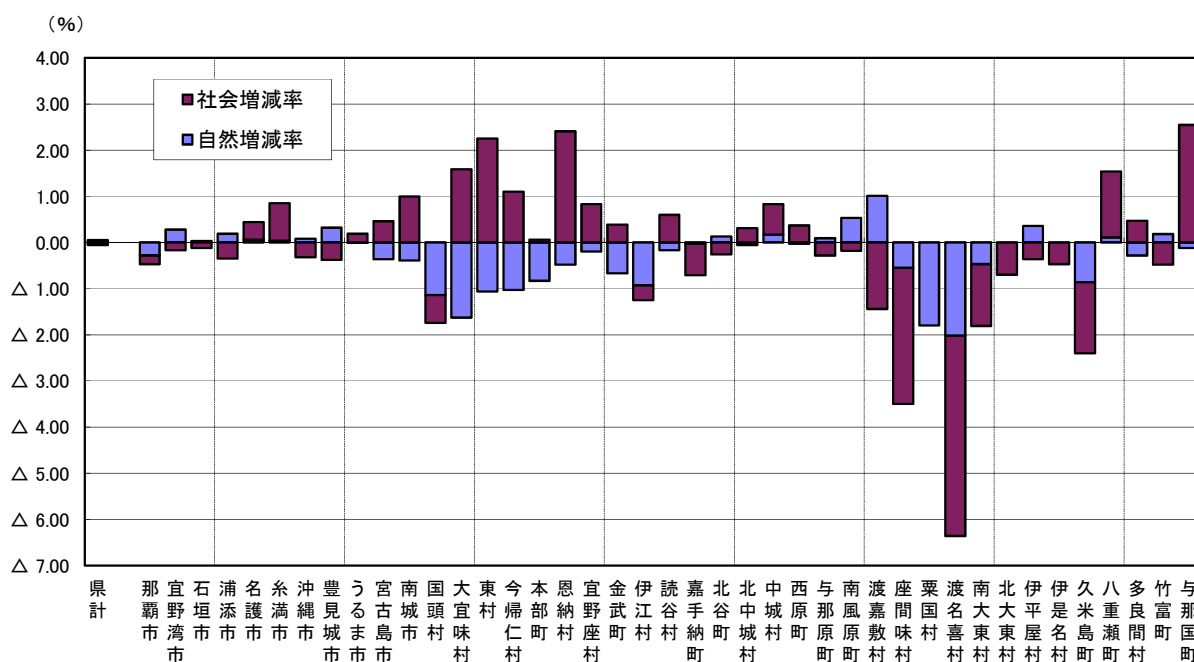


表8 人口増減要因別市町村

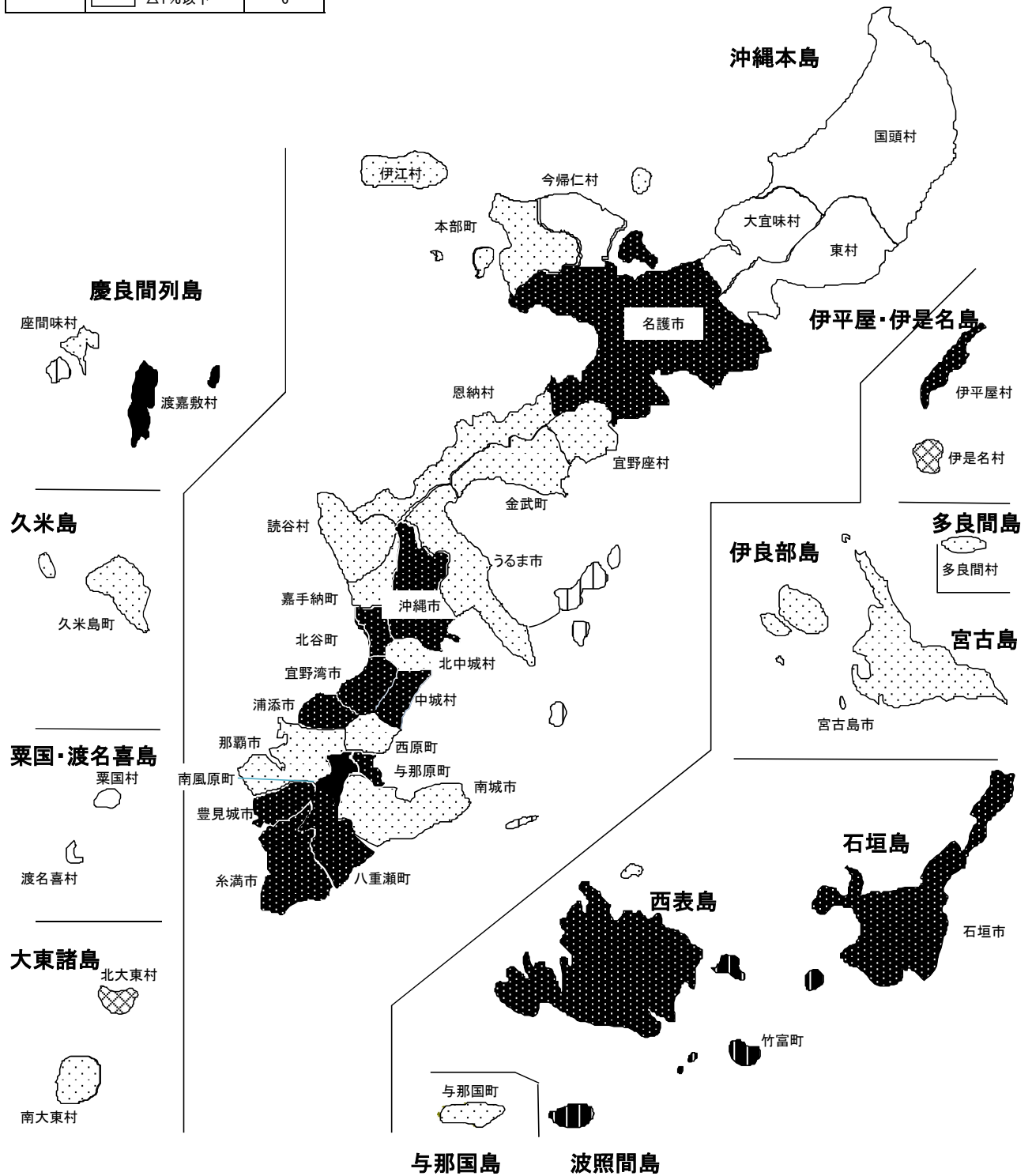
| 増減要因   |      |        | 市町村名   | 令和4年<br>市町村数 | 令和3年<br>市町村数 |   |
|--------|------|--------|--|--------------|--------------|---|
| 人口増加   | 自然増加 | 社会増加   | 八重瀬町、糸満市、中城村、名護市   | 4            | 13           |   |
|        |      | 社会減少   | 南風原町、宜野湾市  | 2            | 2            |   |
|        | 自然減少 | 社会増加   | 与那国町、恩納村、東村、宜野座村、南城市、読谷村、西原町<br>北中城村、多良間村、うるま市、宮古島市、今帰仁村 | 12           | 5            |   |
| 人口増減なし | 自然増加 | 社会減少   | 伊平屋村   | 1            | 1            |   |
|        | 自然減少 | 社会増加   |  | 0            | 1            |   |
| 人口減少   | 自然増加 | 社会減少   | 豊見城市、石垣市、北谷町、浦添市、与那原町、沖縄市<br>竹富町、渡嘉敷村                    | 8            | 5            |   |
|        |      | 社会増減なし | 社会減少   | 伊是名村、北大東村    | 2            | 0 |
|        | 自然減少 | 社会増加   | 大宜味村、金武町、本部町   | 3            | 5            |   |
|        |      | 社会増減なし | 社会増減なし   | 栗国村          | 1            | 0 |
|        |      | 社会減少   | 那覇市、嘉手納町、伊江村、国頭村、南大東村、久米島町<br>座間味村、渡名喜村                  | 8            | 9            |   |





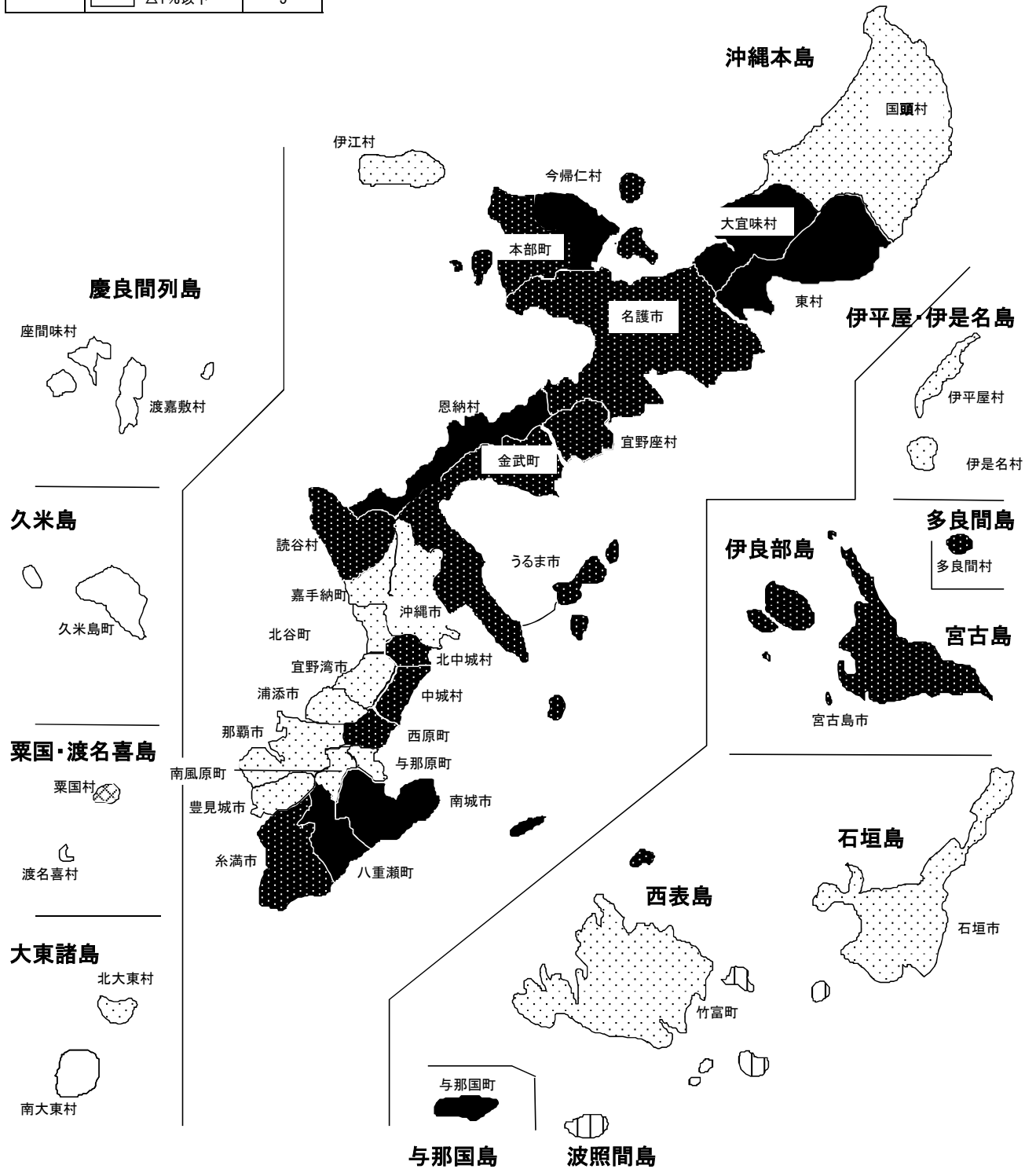
# 市町村別自然増減率の分布

|      |       |    |
|------|-------|----|
| 増加   | 1%以上  | 1  |
|      | 0%~   |    |
| 増減なし | 0     | 2  |
| 減少   | △0%~  | 18 |
|      | △1%以下 |    |



# 市町村別社会増減率の分布

|      |         |    |
|------|---------|----|
| 増加   | ■ 1%以上  | 7  |
|      | ● 0%~   | 12 |
| 増減なし | ▨ 0     | 1  |
| 減少   | △ 0%~   | 16 |
|      | □ △1%以下 | 5  |



# 令和4年 市町村

(令和3年10月中～)

| 市町村名        | 令和3年<br>10月1日 | 令和3年 10月中～ 令和 |           |             |             |        |        |             |        |
|-------------|---------------|---------------|-----------|-------------|-------------|--------|--------|-------------|--------|
|             |               | 自然動態          |           |             |             | 社      |        |             |        |
|             |               | 出生            | 死亡        | 自然<br>増減    | 増<br>減<br>率 | 転 入    |        |             |        |
|             |               |               |           |             |             | 県外     | 県内     | その他         | 計      |
| ①           | ②             | ③             | ④=<br>②-③ | ④/①<br>×100 | ⑤           | ⑥      | ⑦      | ⑧=<br>⑤+⑥+⑦ |        |
| <b>県 計</b>  | 1,468,526     | 13,974        | 14,672    | △698        | △ 0.05      | 33,047 | 44,737 | 1,282       | 79,066 |
| <b>市部計</b>  | 1,135,406     | 10,776        | 11,149    | △373        | △ 0.03      | 25,894 | 32,146 | 859         | 58,899 |
| 那覇市         | 315,478       | 2,484         | 3,360     | △876        | △ 0.28      | 9,435  | 6,951  | 131         | 16,517 |
| 宜野湾市        | 100,075       | 1,069         | 793       | 276         | 0.28        | 1,624  | 3,585  | 129         | 5,338  |
| 石垣市         | 47,662        | 485           | 473       | 12          | 0.03        | 1,891  | 1,360  | 107         | 3,358  |
| 浦添市         | 116,091       | 1,161         | 944       | 217         | 0.19        | 1,940  | 3,445  | 71          | 5,456  |
| 名護市         | 63,884        | 649           | 610       | 39          | 0.06        | 1,492  | 2,037  | 61          | 3,590  |
| 糸満市         | 60,923        | 630           | 608       | 22          | 0.04        | 1,729  | 2,088  | 33          | 3,850  |
| 沖縄市         | 142,752       | 1,465         | 1,353     | 112         | 0.08        | 2,060  | 4,107  | 144         | 6,311  |
| 豊見城市        | 65,037        | 741           | 533       | 208         | 0.32        | 1,044  | 2,266  | 41          | 3,351  |
| うるま市        | 125,933       | 1,220         | 1,237     | △17         | △ 0.01      | 1,967  | 3,186  | 83          | 5,236  |
| 宮古島市        | 52,850        | 489           | 680       | △191        | △ 0.36      | 2,061  | 1,441  | 38          | 3,540  |
| 南城市         | 44,721        | 383           | 558       | △175        | △ 0.39      | 651    | 1,680  | 21          | 2,352  |
| <b>郡部計</b>  | 333,120       | 3,198         | 3,523     | △325        | △ 0.10      | 7,153  | 12,591 | 423         | 20,167 |
| <b>国頭郡</b>  | 62,347        | 451           | 941       | △490        | △ 0.79      | 2,016  | 2,048  | 106         | 4,170  |
| 国頭村         | 4,487         | 26            | 77        | △51         | △ 1.14      | 84     | 108    | 2           | 194    |
| 大宜味村        | 3,074         | 14            | 64        | △50         | △ 1.63      | 44     | 129    | 5           | 178    |
| 東 村         | 1,597         | 12            | 29        | △17         | △ 1.06      | 38     | 73     | 3           | 114    |
| 今帰仁村        | 8,937         | 51            | 143       | △92         | △ 1.03      | 167    | 274    | 22          | 463    |
| 本部町         | 12,465        | 92            | 196       | △104        | △ 0.83      | 325    | 334    | 1           | 660    |
| 恩納村         | 11,001        | 74            | 127       | △53         | △ 0.48      | 958    | 460    | 32          | 1,450  |
| 宜野座村        | 5,898         | 65            | 77        | △12         | △ 0.20      | 140    | 206    | 20          | 366    |
| 金武町         | 10,819        | 86            | 159       | △73         | △ 0.67      | 185    | 368    | 20          | 573    |
| 伊江村         | 4,069         | 31            | 69        | △38         | △ 0.93      | 75     | 96     | 1           | 172    |
| <b>中頭郡</b>  | 158,731       | 1,459         | 1,483     | △24         | △ 0.02      | 3,143  | 5,856  | 194         | 9,193  |
| 読谷村         | 41,349        | 359           | 431       | △72         | △ 0.17      | 770    | 1,255  | 55          | 2,080  |
| 嘉手納町        | 13,387        | 112           | 116       | △4          | △ 0.03      | 112    | 361    | 23          | 496    |
| 北谷町         | 28,359        | 282           | 246       | 36          | 0.13        | 792    | 1,140  | 29          | 1,961  |
| 北中城村        | 18,096        | 160           | 169       | △9          | △ 0.05      | 259    | 759    | 38          | 1,056  |
| 中城村         | 22,379        | 241           | 204       | 37          | 0.17        | 355    | 1,073  | 21          | 1,449  |
| 西原町         | 35,161        | 305           | 317       | △12         | △ 0.03      | 855    | 1,268  | 28          | 2,151  |
| <b>島尻郡</b>  | 105,372       | 1,221         | 1,034     | 187         | 0.18        | 1,425  | 4,380  | 115         | 5,920  |
| 与那原町        | 19,682        | 218           | 200       | 18          | 0.09        | 288    | 847    | 28          | 1,163  |
| 南風原町        | 40,531        | 514           | 299       | 215         | 0.53        | 457    | 1,588  | 30          | 2,075  |
| 渡嘉敷村        | 694           | 10            | 3         | 7           | 1.01        | 19     | 37     | 11          | 67     |
| 座間味村        | 916           | 6             | 11        | △5          | △ 0.55      | 39     | 39     | 5           | 83     |
| 粟国村         | 668           | 5             | 17        | △12         | △ 1.80      | 22     | 45     | 1           | 68     |
| 渡名喜村        | 346           | 0             | 7         | △7          | △ 2.02      | 1      | 17     | 1           | 19     |
| 南大東村        | 1,266         | 10            | 16        | △6          | △ 0.47      | 33     | 58     | 6           | 97     |
| 北大東村        | 573           | 3             | 3         | 0           | 0.00        | 7      | 48     | 0           | 55     |
| 伊平屋村        | 1,122         | 13            | 9         | 4           | 0.36        | 12     | 43     | 2           | 57     |
| 伊是名村        | 1,282         | 16            | 16        | 0           | 0.00        | 8      | 68     | 5           | 81     |
| 久米島町        | 7,087         | 61            | 122       | △61         | △ 0.86      | 193    | 203    | 3           | 399    |
| 八重瀬町        | 31,205        | 365           | 331       | 34          | 0.11        | 346    | 1,387  | 23          | 1,756  |
| <b>宮古郡</b>  | 1,062         | 9             | 12        | △3          | △ 0.28      | 14     | 52     | 0           | 66     |
| 多良間村        | 1,062         | 9             | 12        | △3          | △ 0.28      | 14     | 52     | 0           | 66     |
| <b>八重山郡</b> | 5,608         | 58            | 53        | 5           | 0.09        | 555    | 255    | 8           | 818    |
| 竹富町         | 3,959         | 46            | 39        | 7           | 0.18        | 402    | 171    | 4           | 577    |
| 与那国町        | 1,649         | 12            | 14        | △2          | △ 0.12      | 153    | 84     | 4           | 241    |

# 別人口増減数

令和4年9月中)

(単位：人、%)

| 4年9月中の人口増減数 |        |       |             |              |             |             |             | 令和4年<br>10月1日 | 市町村名    |
|-------------|--------|-------|-------------|--------------|-------------|-------------|-------------|---------------|---------|
| 会 動 態       |        |       |             |              | 人 口 増 減     |             |             |               |         |
| 転 出         |        |       |             | 社会<br>増<br>減 | 増<br>減<br>率 | 増<br>減<br>数 | 増<br>減<br>率 |               |         |
| 県外          | 県内     | その他   | 計           |              |             |             |             |               |         |
| ⑨           | ⑩      | ⑪     | ⑫=⑨+⑩+<br>⑪ | ⑬=<br>⑧-⑫    | ⑬/①<br>×100 | ⑭=④+⑬       | ⑭/①<br>×100 | ⑮=①+⑭         |         |
| 32,047      | 44,939 | 1,274 | 78,260      | 806          | 0.05        | 108         | 0.01        | 1,468,634     | 県 計     |
| 25,627      | 32,599 | 946   | 59,172      | △273         | △ 0.02      | △646        | △ 0.06      | 1,134,760     | 市 部 計   |
| 9,009       | 7,841  | 260   | 17,110      | △593         | △ 0.19      | △1,469      | △ 0.47      | 314,009       | 那 覇 市   |
| 1,826       | 3,545  | 141   | 5,512       | △174         | △ 0.17      | 102         | 0.10        | 100,177       | 宜野湾市    |
| 1,708       | 1,639  | 67    | 3,414       | △56          | △ 0.12      | △44         | △ 0.09      | 47,618        | 石 垣 市   |
| 2,046       | 3,763  | 58    | 5,867       | △411         | △ 0.35      | △194        | △ 0.17      | 115,897       | 浦 添 市   |
| 1,388       | 1,935  | 24    | 3,347       | 243          | 0.38        | 282         | 0.44        | 64,166        | 名 護 市   |
| 1,563       | 1,745  | 49    | 3,357       | 493          | 0.81        | 515         | 0.85        | 61,438        | 糸 満 市   |
| 2,468       | 4,128  | 171   | 6,767       | △456         | △ 0.32      | △344        | △ 0.24      | 142,408       | 沖 縄 市   |
| 1,300       | 2,276  | 22    | 3,598       | △247         | △ 0.38      | △39         | △ 0.06      | 64,998        | 豊見城市    |
| 1,949       | 2,952  | 99    | 5,000       | 236          | 0.19        | 219         | 0.17        | 126,152       | うるま市    |
| 1,750       | 1,505  | 41    | 3,296       | 244          | 0.46        | 53          | 0.10        | 52,903        | 宮古島市    |
| 620         | 1,270  | 14    | 1,904       | 448          | 1.00        | 273         | 0.61        | 44,994        | 南 城 市   |
| 6,420       | 12,340 | 328   | 19,088      | 1,079        | 0.32        | 754         | 0.23        | 333,874       | 郡 部 計   |
| 1,318       | 2,302  | 44    | 3,664       | 506          | 0.81        | 16          | 0.03        | 62,363        | 国 頭 郡   |
| 68          | 153    | 0     | 221         | △27          | △ 0.60      | △78         | △ 1.74      | 4,409         | 国 頭 村   |
| 41          | 88     | 0     | 129         | 49           | 1.59        | △1          | △ 0.03      | 3,073         | 大宜味村    |
| 17          | 60     | 1     | 78          | 36           | 2.25        | 19          | 1.19        | 1,616         | 東 村     |
| 120         | 243    | 2     | 365         | 98           | 1.10        | 6           | 0.07        | 8,943         | 今帰仁村    |
| 206         | 447    | 0     | 653         | 7            | 0.06        | △97         | △ 0.78      | 12,368        | 本 部 町   |
| 536         | 620    | 29    | 1,185       | 265          | 2.41        | 212         | 1.93        | 11,213        | 恩 納 村   |
| 93          | 219    | 5     | 317         | 49           | 0.83        | 37          | 0.63        | 5,935         | 宜野座村    |
| 166         | 358    | 7     | 531         | 42           | 0.39        | △31         | △ 0.29      | 10,788        | 金 武 町   |
| 71          | 114    | 0     | 185         | △13          | △ 0.32      | △51         | △ 1.25      | 4,018         | 伊 江 村   |
| 2,962       | 5,627  | 187   | 8,776       | 417          | 0.26        | 393         | 0.25        | 159,124       | 中 頭 郡   |
| 692         | 1,103  | 38    | 1,833       | 247          | 0.60        | 175         | 0.42        | 41,524        | 読 谷 村   |
| 170         | 403    | 14    | 587         | △91          | △ 0.68      | △95         | △ 0.71      | 13,292        | 嘉手納町    |
| 715         | 1,272  | 47    | 2,034       | △73          | △ 0.26      | △37         | △ 0.13      | 28,322        | 北 谷 町   |
| 247         | 722    | 31    | 1,000       | 56           | 0.31        | 47          | 0.26        | 18,143        | 北中城村    |
| 390         | 885    | 27    | 1,302       | 147          | 0.66        | 184         | 0.82        | 22,563        | 中 城 村   |
| 748         | 1,242  | 30    | 2,020       | 131          | 0.37        | 119         | 0.34        | 35,280        | 西 原 町   |
| 1,664       | 4,032  | 96    | 5,792       | 128          | 0.12        | 315         | 0.30        | 105,687       | 島 尻 郡   |
| 352         | 835    | 32    | 1,219       | △56          | △ 0.28      | △38         | △ 0.19      | 19,644        | 与那原町    |
| 581         | 1,542  | 23    | 2,146       | △71          | △ 0.18      | 144         | 0.36        | 40,675        | 南風原町    |
| 17          | 54     | 6     | 77          | △10          | △ 1.44      | △3          | △ 0.43      | 691           | 渡嘉敷村    |
| 43          | 64     | 3     | 110         | △27          | △ 2.95      | △32         | △ 3.49      | 884           | 座間味村    |
| 20          | 46     | 2     | 68          | 0            | 0.00        | △12         | △ 1.80      | 656           | 栗 国 村   |
| 6           | 28     | 0     | 34          | △15          | △ 4.34      | △22         | △ 6.36      | 324           | 渡名喜村    |
| 33          | 78     | 3     | 114         | △17          | △ 1.34      | △23         | △ 1.82      | 1,243         | 南大東村    |
| 12          | 46     | 1     | 59          | △4           | △ 0.70      | △4          | △ 0.70      | 569           | 北大東村    |
| 8           | 53     | 0     | 61          | △4           | △ 0.36      | 0           | 0.00        | 1,122         | 伊平屋村    |
| 19          | 60     | 8     | 87          | △6           | △ 0.47      | △6          | △ 0.47      | 1,276         | 伊是名村    |
| 209         | 295    | 4     | 508         | △109         | △ 1.54      | △170        | △ 2.40      | 6,917         | 久米島町    |
| 364         | 931    | 14    | 1,309       | 447          | 1.43        | 481         | 1.54        | 31,686        | 八重瀬町    |
| 11          | 50     | 0     | 61          | 5            | 0.47        | 2           | 0.19        | 1,064         | 宮 古 郡   |
| 11          | 50     | 0     | 61          | 5            | 0.47        | 2           | 0.19        | 1,064         | 多良間村    |
| 465         | 329    | 1     | 795         | 23           | 0.41        | 28          | 0.50        | 5,636         | 八 重 山 郡 |
| 344         | 251    | 1     | 596         | △19          | △ 0.48      | △12         | △ 0.30      | 3,947         | 竹 富 町   |
| 121         | 78     | 0     | 199         | 42           | 2.55        | 40          | 2.43        | 1,689         | 与那国町    |

# 令和4年 市町村別・月別推計人口

単位：人

| 市町村名 | 令和3年      |           |           | 令和4年      |           |           |           |           |           |           |           |           |           |
|------|-----------|-----------|-----------|-----------|-----------|-----------|-----------|-----------|-----------|-----------|-----------|-----------|-----------|
|      | 10月       | 11月       | 12月       | 1月        | 2月        | 3月        | 4月        | 5月        | 6月        | 7月        | 8月        | 9月        | 10月       |
| 県計   | 1,468,526 | 1,468,755 | 1,468,983 | 1,469,335 | 1,469,233 | 1,468,780 | 1,462,940 | 1,466,870 | 1,467,800 | 1,468,428 | 1,468,492 | 1,468,678 | 1,468,634 |
| 市部計  | 1,135,406 | 1,135,540 | 1,135,678 | 1,135,884 | 1,135,798 | 1,135,488 | 1,130,829 | 1,133,502 | 1,134,201 | 1,134,631 | 1,134,715 | 1,134,827 | 1,134,760 |
| 那覇市  | 315,478   | 315,346   | 315,344   | 315,307   | 315,218   | 315,125   | 314,159   | 314,358   | 314,558   | 314,457   | 314,374   | 314,076   | 314,009   |
| 宜野湾市 | 100,075   | 100,132   | 100,181   | 100,212   | 100,264   | 100,199   | 99,797    | 99,968    | 100,000   | 100,091   | 100,153   | 100,191   | 100,177   |
| 石垣市  | 47,662    | 47,714    | 47,715    | 47,709    | 47,686    | 47,647    | 46,812    | 47,498    | 47,512    | 47,544    | 47,638    | 47,650    | 47,618    |
| 浦添市  | 116,091   | 116,056   | 116,023   | 116,014   | 115,998   | 115,948   | 115,381   | 115,680   | 115,805   | 115,828   | 115,835   | 115,927   | 115,897   |
| 名護市  | 63,884    | 63,919    | 63,935    | 64,003    | 64,028    | 63,953    | 63,611    | 63,991    | 64,095    | 64,128    | 64,160    | 64,165    | 64,166    |
| 糸満市  | 60,923    | 60,949    | 61,035    | 61,100    | 61,117    | 61,155    | 60,974    | 61,309    | 61,340    | 61,387    | 61,333    | 61,466    | 61,438    |
| 沖縄市  | 142,752   | 142,786   | 142,816   | 142,858   | 142,908   | 142,908   | 142,626   | 142,352   | 142,361   | 142,417   | 142,530   | 142,454   | 142,408   |
| 豊見城市 | 65,037    | 65,071    | 65,062    | 65,069    | 65,095    | 65,089    | 64,723    | 64,863    | 64,867    | 64,926    | 64,937    | 64,973    | 64,998    |
| うるま市 | 125,933   | 125,960   | 125,965   | 125,977   | 125,906   | 125,912   | 125,846   | 125,917   | 125,970   | 126,020   | 126,010   | 126,080   | 126,152   |
| 宮古島市 | 52,850    | 52,848    | 52,848    | 52,830    | 52,796    | 52,747    | 52,142    | 52,693    | 52,814    | 52,904    | 52,833    | 52,911    | 52,903    |
| 南城市  | 44,721    | 44,759    | 44,754    | 44,805    | 44,782    | 44,805    | 44,758    | 44,873    | 44,879    | 44,929    | 44,912    | 44,934    | 44,994    |
| 郡部計  | 333,120   | 333,215   | 333,305   | 333,451   | 333,435   | 333,292   | 332,111   | 333,368   | 333,599   | 333,797   | 333,777   | 333,851   | 333,874   |
| 国頭郡  | 62,347    | 62,331    | 62,350    | 62,317    | 62,342    | 62,266    | 62,177    | 62,360    | 62,422    | 62,450    | 62,411    | 62,369    | 62,363    |
| 国頭村  | 4,487     | 4,484     | 4,489     | 4,488     | 4,489     | 4,473     | 4,439     | 4,452     | 4,441     | 4,433     | 4,434     | 4,417     | 4,409     |
| 大宜味村 | 3,074     | 3,069     | 3,068     | 3,058     | 3,069     | 3,076     | 3,069     | 3,072     | 3,080     | 3,079     | 3,079     | 3,075     | 3,073     |
| 東村   | 1,597     | 1,590     | 1,589     | 1,591     | 1,587     | 1,593     | 1,600     | 1,606     | 1,614     | 1,618     | 1,615     | 1,613     | 1,616     |
| 今帰仁村 | 8,937     | 8,945     | 8,936     | 8,950     | 8,951     | 8,937     | 8,937     | 8,940     | 8,946     | 8,958     | 8,939     | 8,941     | 8,943     |
| 本部町  | 12,465    | 12,474    | 12,477    | 12,457    | 12,430    | 12,418    | 12,370    | 12,390    | 12,371    | 12,381    | 12,368    | 12,364    | 12,368    |
| 恩納村  | 11,001    | 11,001    | 11,001    | 10,976    | 11,014    | 11,001    | 11,079    | 11,172    | 11,225    | 11,255    | 11,265    | 11,225    | 11,213    |
| 宜野座村 | 5,898     | 5,902     | 5,911     | 5,916     | 5,919     | 5,908     | 5,890     | 5,913     | 5,950     | 5,920     | 5,922     | 5,942     | 5,935     |
| 金武町  | 10,819    | 10,806    | 10,810    | 10,819    | 10,818    | 10,801    | 10,784    | 10,786    | 10,769    | 10,776    | 10,784    | 10,784    | 10,788    |
| 伊江村  | 4,069     | 4,060     | 4,069     | 4,062     | 4,065     | 4,059     | 4,009     | 4,029     | 4,026     | 4,030     | 4,005     | 4,008     | 4,018     |
| 中頭郡  | 158,731   | 158,711   | 158,702   | 158,799   | 158,745   | 158,599   | 158,293   | 158,891   | 158,959   | 159,023   | 159,033   | 159,063   | 159,124   |
| 読谷村  | 41,349    | 41,376    | 41,334    | 41,368    | 41,385    | 41,414    | 41,376    | 41,463    | 41,439    | 41,441    | 41,456    | 41,510    | 41,524    |
| 嘉手納町 | 13,387    | 13,388    | 13,353    | 13,348    | 13,323    | 13,309    | 13,324    | 13,345    | 13,330    | 13,327    | 13,323    | 13,307    | 13,292    |
| 北谷町  | 28,359    | 28,344    | 28,347    | 28,359    | 28,324    | 28,273    | 28,264    | 28,324    | 28,332    | 28,330    | 28,307    | 28,307    | 28,322    |
| 北中城村 | 18,096    | 18,102    | 18,130    | 18,132    | 18,125    | 18,096    | 18,109    | 18,149    | 18,130    | 18,106    | 18,130    | 18,137    | 18,143    |
| 中城村  | 22,379    | 22,374    | 22,404    | 22,428    | 22,429    | 22,421    | 22,289    | 22,363    | 22,433    | 22,459    | 22,512    | 22,543    | 22,563    |
| 西原町  | 35,161    | 35,127    | 35,134    | 35,164    | 35,159    | 35,086    | 34,931    | 35,247    | 35,295    | 35,360    | 35,305    | 35,259    | 35,280    |
| 島尻郡  | 105,372   | 105,501   | 105,594   | 105,675   | 105,683   | 105,756   | 105,156   | 105,447   | 105,535   | 105,616   | 105,639   | 105,700   | 105,687   |
| 与那原町 | 19,682    | 19,686    | 19,698    | 19,706    | 19,722    | 19,747    | 19,625    | 19,590    | 19,601    | 19,627    | 19,624    | 19,641    | 19,644    |
| 南風原町 | 40,531    | 40,624    | 40,677    | 40,724    | 40,693    | 40,695    | 40,518    | 40,591    | 40,631    | 40,644    | 40,632    | 40,686    | 40,675    |
| 渡嘉敷村 | 694       | 697       | 701       | 704       | 702       | 703       | 689       | 684       | 680       | 677       | 680       | 686       | 691       |
| 座間味村 | 916       | 910       | 906       | 901       | 902       | 899       | 849       | 881       | 882       | 880       | 887       | 886       | 884       |
| 粟国村  | 668       | 664       | 664       | 662       | 674       | 672       | 665       | 664       | 664       | 666       | 665       | 656       | 656       |
| 渡名喜村 | 346       | 344       | 345       | 344       | 343       | 343       | 329       | 337       | 340       | 338       | 334       | 326       | 324       |
| 南大東村 | 1,266     | 1,263     | 1,269     | 1,271     | 1,272     | 1,280     | 1,232     | 1,242     | 1,244     | 1,241     | 1,241     | 1,245     | 1,243     |
| 北大東村 | 573       | 577       | 582       | 581       | 579       | 580       | 560       | 567       | 567       | 569       | 570       | 570       | 569       |
| 伊平屋村 | 1,122     | 1,122     | 1,124     | 1,120     | 1,122     | 1,123     | 1,108     | 1,130     | 1,128     | 1,129     | 1,128     | 1,127     | 1,122     |
| 伊是名村 | 1,282     | 1,283     | 1,277     | 1,273     | 1,273     | 1,273     | 1,267     | 1,272     | 1,279     | 1,281     | 1,279     | 1,279     | 1,276     |
| 久米島町 | 7,087     | 7,079     | 7,075     | 7,069     | 7,065     | 7,057     | 6,906     | 6,968     | 6,959     | 6,951     | 6,943     | 6,931     | 6,917     |
| 八重瀬町 | 31,205    | 31,252    | 31,276    | 31,320    | 31,336    | 31,384    | 31,408    | 31,521    | 31,560    | 31,613    | 31,656    | 31,667    | 31,686    |
| 宮古郡  | 1,062     | 1,060     | 1,070     | 1,072     | 1,074     | 1,073     | 1,069     | 1,073     | 1,071     | 1,069     | 1,069     | 1,067     | 1,064     |
| 多良間村 | 1,062     | 1,060     | 1,070     | 1,072     | 1,074     | 1,073     | 1,069     | 1,073     | 1,071     | 1,069     | 1,069     | 1,067     | 1,064     |
| 八重山郡 | 5,608     | 5,612     | 5,589     | 5,588     | 5,591     | 5,598     | 5,416     | 5,597     | 5,612     | 5,639     | 5,625     | 5,652     | 5,636     |
| 竹富町  | 3,959     | 3,964     | 3,940     | 3,918     | 3,925     | 3,925     | 3,791     | 3,937     | 3,940     | 3,959     | 3,971     | 3,967     | 3,947     |
| 与那国町 | 1,649     | 1,648     | 1,649     | 1,670     | 1,666     | 1,673     | 1,625     | 1,660     | 1,672     | 1,680     | 1,654     | 1,685     | 1,689     |

# 参 考







年次別・市町村別推計人口の推移（平成7年以降）

| 市町村名        | 平成7年<br>(国調)     | 平成8年             | 平成9年             | 平成10年            | 平成11年            | 平成12年<br>(国調)    | 平成13年            | 平成14年            | 平成15年            | 平成16年            | 平成17年<br>(国調)    | 平成18年            | 平成19年            | 平成20年            |
|-------------|------------------|------------------|------------------|------------------|------------------|------------------|------------------|------------------|------------------|------------------|------------------|------------------|------------------|------------------|
| <b>県計</b>   | <b>1,273,440</b> | <b>1,281,205</b> | <b>1,289,251</b> | <b>1,298,139</b> | <b>1,308,010</b> | <b>1,318,220</b> | <b>1,328,518</b> | <b>1,335,871</b> | <b>1,344,148</b> | <b>1,353,010</b> | <b>1,361,594</b> | <b>1,367,994</b> | <b>1,373,464</b> | <b>1,377,274</b> |
| <b>市部計</b>  | <b>988,298</b>   | <b>992,943</b>   | <b>997,688</b>   | <b>1,003,607</b> | <b>1,010,895</b> | <b>1,018,646</b> | <b>1,024,979</b> | <b>1,032,485</b> | <b>1,039,304</b> | <b>1,047,158</b> | <b>1,054,268</b> | <b>1,059,732</b> | <b>1,064,001</b> | <b>1,067,314</b> |
| 那覇市         | 301,890          | 300,891          | 300,016          | 299,522          | 300,213          | 301,032          | 302,719          | 304,953          | 307,433          | 310,035          | 312,393          | 313,569          | 313,986          | 313,780          |
| 宜野湾市        | 82,862           | 83,425           | 83,947           | 84,921           | 85,846           | 86,744           | 87,668           | 88,125           | 88,412           | 89,315           | 89,769           | 90,152           | 90,659           | 91,000           |
| 石垣市         | 41,777           | 41,975           | 42,048           | 42,439           | 42,901           | 43,302           | 43,439           | 43,724           | 44,078           | 44,642           | 45,183           | 45,819           | 46,309           | 46,651           |
| 浦添市         | 96,002           | 97,323           | 98,636           | 99,749           | 101,249          | 102,734          | 103,341          | 103,778          | 104,544          | 105,072          | 106,049          | 106,940          | 107,950          | 108,560          |
| 名護市         | 53,955           | 54,387           | 54,756           | 55,391           | 55,919           | 56,606           | 56,984           | 57,416           | 57,972           | 58,651           | 59,463           | 59,889           | 60,145           | 60,236           |
| 糸満市         | 53,496           | 53,772           | 53,967           | 54,256           | 54,614           | 54,974           | 55,152           | 55,090           | 55,577           | 55,739           | 55,816           | 55,915           | 56,167           | 56,417           |
| 沖繩市         | 115,336          | 115,794          | 116,478          | 117,321          | 118,458          | 119,686          | 121,311          | 122,737          | 123,911          | 125,188          | 126,400          | 127,332          | 127,965          | 128,800          |
| 豊見城市        | 45,253           | 46,551           | 47,689           | 48,571           | 49,465           | 50,198           | 50,173           | 51,480           | 51,743           | 52,096           | 52,516           | 53,322           | 54,368           | 55,387           |
| うるま市        | 105,228          | 106,131          | 107,057          | 108,074          | 108,845          | 109,992          | 110,500          | 111,359          | 112,093          | 112,918          | 113,535          | 114,041          | 114,351          | 114,795          |
| 宮古島市        | 54,326           | 54,291           | 54,366           | 54,301           | 54,253           | 54,248           | 54,278           | 54,202           | 53,896           | 53,748           | 53,493           | 53,094           | 52,669           | 52,253           |
| 南城市         | 38,173           | 38,403           | 38,728           | 39,062           | 39,132           | 39,130           | 39,414           | 39,621           | 39,645           | 39,754           | 39,651           | 39,659           | 39,432           | 39,435           |
| <b>郡部計</b>  | <b>285,142</b>   | <b>288,260</b>   | <b>291,563</b>   | <b>294,532</b>   | <b>297,117</b>   | <b>299,574</b>   | <b>301,539</b>   | <b>303,386</b>   | <b>304,844</b>   | <b>305,852</b>   | <b>307,326</b>   | <b>308,262</b>   | <b>309,463</b>   | <b>309,960</b>   |
| <b>国頭郡</b>  | <b>63,997</b>    | <b>63,882</b>    | <b>63,753</b>    | <b>63,797</b>    | <b>64,003</b>    | <b>64,018</b>    | <b>64,263</b>    | <b>64,587</b>    | <b>64,718</b>    | <b>64,795</b>    | <b>65,007</b>    | <b>64,995</b>    | <b>64,753</b>    | <b>64,538</b>    |
| 国頭村         | 6,015            | 5,921            | 5,878            | 5,851            | 5,893            | 5,825            | 5,737            | 5,673            | 5,620            | 5,593            | 5,546            | 5,494            | 5,431            | 5,328            |
| 大宜味村        | 3,437            | 3,363            | 3,331            | 3,290            | 3,305            | 3,281            | 3,331            | 3,348            | 3,357            | 3,368            | 3,371            | 3,345            | 3,331            | 3,280            |
| 東 村         | 1,963            | 1,946            | 1,935            | 1,923            | 1,894            | 1,867            | 1,836            | 1,828            | 1,837            | 1,807            | 1,825            | 1,859            | 1,835            | 1,779            |
| 今帰仁村        | 9,486            | 9,492            | 9,491            | 9,537            | 9,553            | 9,492            | 9,446            | 9,519            | 9,477            | 9,479            | 9,476            | 9,379            | 9,269            | 9,289            |
| 本部町         | 14,718           | 14,715           | 14,638           | 14,536           | 14,555           | 14,522           | 14,520           | 14,483           | 14,471           | 14,403           | 14,383           | 14,285           | 14,181           | 14,089           |
| 恩納村         | 8,685            | 8,812            | 8,810            | 8,952            | 9,001            | 9,064            | 9,183            | 9,272            | 9,332            | 9,482            | 9,635            | 9,715            | 9,841            | 9,874            |
| 宜野座村        | 4,651            | 4,670            | 4,641            | 4,683            | 4,712            | 4,749            | 4,831            | 4,913            | 4,979            | 5,005            | 5,042            | 5,122            | 5,158            | 5,195            |
| 金武町         | 9,911            | 9,875            | 9,929            | 9,918            | 9,965            | 10,106           | 10,206           | 10,327           | 10,421           | 10,478           | 10,619           | 10,737           | 10,799           | 10,869           |
| 伊江村         | 5,131            | 5,088            | 5,100            | 5,107            | 5,125            | 5,112            | 5,173            | 5,224            | 5,224            | 5,180            | 5,110            | 5,059            | 4,908            | 4,835            |
| <b>中頭郡</b>  | <b>127,772</b>   | <b>130,241</b>   | <b>133,038</b>   | <b>135,300</b>   | <b>137,272</b>   | <b>138,839</b>   | <b>139,692</b>   | <b>140,438</b>   | <b>141,383</b>   | <b>142,254</b>   | <b>143,104</b>   | <b>143,795</b>   | <b>144,924</b>   | <b>145,535</b>   |
| 読谷村         | 32,912           | 33,439           | 34,420           | 35,161           | 35,695           | 36,115           | 36,362           | 36,539           | 36,799           | 37,015           | 37,306           | 37,301           | 37,456           | 37,535           |
| 嘉手納町        | 13,752           | 13,596           | 13,576           | 13,560           | 13,544           | 13,661           | 13,687           | 13,767           | 13,735           | 13,669           | 13,629           | 13,596           | 13,606           | 13,635           |
| 北谷町         | 23,737           | 24,159           | 24,499           | 24,954           | 25,424           | 25,554           | 25,777           | 26,021           | 26,333           | 26,618           | 26,848           | 26,971           | 27,005           | 27,046           |
| 北中城村        | 15,023           | 14,985           | 15,393           | 15,565           | 15,635           | 15,745           | 15,778           | 15,779           | 15,893           | 15,833           | 15,790           | 15,798           | 15,933           | 15,937           |
| 中城村         | 13,832           | 14,149           | 14,404           | 14,525           | 14,675           | 14,987           | 15,060           | 15,215           | 15,289           | 15,482           | 15,798           | 16,205           | 16,556           | 16,919           |
| 西原町         | 28,516           | 29,913           | 30,746           | 31,535           | 32,299           | 32,777           | 33,028           | 33,117           | 33,334           | 33,637           | 33,733           | 33,924           | 34,368           | 34,463           |
| <b>島尻郡</b>  | <b>86,655</b>    | <b>87,488</b>    | <b>88,156</b>    | <b>88,754</b>    | <b>89,115</b>    | <b>89,975</b>    | <b>90,771</b>    | <b>91,411</b>    | <b>91,725</b>    | <b>91,658</b>    | <b>91,857</b>    | <b>92,209</b>    | <b>92,809</b>    | <b>92,843</b>    |
| 与那原町        | 14,850           | 14,938           | 14,950           | 14,963           | 14,991           | 15,109           | 15,118           | 15,071           | 15,167           | 15,191           | 15,343           | 15,322           | 15,405           | 15,369           |
| 南風原町        | 30,249           | 30,619           | 30,959           | 31,223           | 31,603           | 32,099           | 32,698           | 33,069           | 33,335           | 33,535           | 33,537           | 33,887           | 34,400           | 34,656           |
| 渡嘉敷村        | 725              | 711              | 703              | 754              | 727              | 730              | 728              | 761              | 771              | 774              | 790              | 773              | 764              | 772              |
| 座間味村        | 1,018            | 989              | 986              | 1,028            | 1,006            | 1,026            | 1,025            | 1,051            | 1,058            | 1,065            | 1,077            | 1,073            | 1,019            | 962              |
| 粟国村         | 968              | 958              | 963              | 964              | 970              | 960              | 949              | 969              | 970              | 964              | 936              | 924              | 886              | 886              |
| 渡名喜村        | 616              | 593              | 586              | 572              | 544              | 523              | 520              | 544              | 514              | 520              | 531              | 534              | 502              | 473              |
| 南大東村        | 1,473            | 1,481            | 1,487            | 1,495            | 1,453            | 1,445            | 1,466            | 1,482            | 1,463            | 1,474            | 1,448            | 1,487            | 1,462            | 1,446            |
| 北大東村        | 575              | 601              | 611              | 615              | 648              | 671              | 667              | 663              | 639              | 597              | 588              | 590              | 614              | 616              |
| 伊平屋村        | 1,434            | 1,448            | 1,463            | 1,506            | 1,509            | 1,530            | 1,571            | 1,630            | 1,617            | 1,573            | 1,547            | 1,538            | 1,484            | 1,429            |
| 伊是名村        | 1,895            | 1,882            | 1,873            | 1,881            | 1,902            | 1,897            | 1,897            | 1,951            | 1,861            | 1,784            | 1,762            | 1,735            | 1,704            | 1,660            |
| 久米島町        | 9,819            | 9,727            | 9,623            | 9,545            | 9,355            | 9,359            | 9,335            | 9,294            | 9,338            | 9,254            | 9,177            | 9,064            | 8,943            | 8,771            |
| 八重瀬町        | 23,033           | 23,541           | 23,952           | 24,208           | 24,407           | 24,626           | 24,797           | 24,926           | 24,992           | 24,927           | 25,121           | 25,282           | 25,426           | 25,803           |
| <b>宮古郡</b>  | <b>1,409</b>     | <b>1,363</b>     | <b>1,354</b>     | <b>1,355</b>     | <b>1,356</b>     | <b>1,339</b>     | <b>1,350</b>     | <b>1,355</b>     | <b>1,368</b>     | <b>1,354</b>     | <b>1,370</b>     | <b>1,311</b>     | <b>1,280</b>     | <b>1,264</b>     |
| 多良間村        | 1,409            | 1,363            | 1,354            | 1,355            | 1,356            | 1,339            | 1,350            | 1,355            | 1,368            | 1,354            | 1,370            | 1,311            | 1,280            | 1,264            |
| <b>八重山郡</b> | <b>5,309</b>     | <b>5,286</b>     | <b>5,282</b>     | <b>5,328</b>     | <b>5,371</b>     | <b>5,403</b>     | <b>5,483</b>     | <b>5,595</b>     | <b>5,650</b>     | <b>5,791</b>     | <b>5,988</b>     | <b>5,952</b>     | <b>5,897</b>     | <b>5,780</b>     |
| 竹富町         | 3,508            | 3,472            | 3,485            | 3,519            | 3,497            | 3,551            | 3,627            | 3,707            | 3,805            | 3,975            | 4,192            | 4,179            | 4,178            | 4,077            |
| 与那国町        | 1,801            | 1,814            | 1,777            | 1,807            | 1,874            | 1,852            | 1,836            | 1,888            | 1,845            | 1,816            | 1,796            | 1,773            | 1,719            | 1,703            |

1)各年10月1日現在推計人口

| 平成21年            | 平成22年<br>(国調)    | 平成23年            | 平成24年            | 平成25年            | 平成26年            | 平成27年<br>(国調)    | 平成28年            | 平成29年            | 平成30年            | 令和元年             | 令和2年<br>(国調)     | 令和3年             | 令和4年             | 市町村名        |
|------------------|------------------|------------------|------------------|------------------|------------------|------------------|------------------|------------------|------------------|------------------|------------------|------------------|------------------|-------------|
| <b>1,385,147</b> | <b>1,392,818</b> | <b>1,402,740</b> | <b>1,411,755</b> | <b>1,419,009</b> | <b>1,425,769</b> | <b>1,433,586</b> | <b>1,441,841</b> | <b>1,447,258</b> | <b>1,453,285</b> | <b>1,461,096</b> | <b>1,467,480</b> | <b>1,468,526</b> | <b>1,468,634</b> | <b>県計</b>   |
| <b>1,073,897</b> | <b>1,078,992</b> | <b>1,086,360</b> | <b>1,093,428</b> | <b>1,099,080</b> | <b>1,103,861</b> | <b>1,110,193</b> | <b>1,116,013</b> | <b>1,119,513</b> | <b>1,123,693</b> | <b>1,130,160</b> | <b>1,135,279</b> | <b>1,135,406</b> | <b>1,134,760</b> | <b>市部計</b>  |
| 315,178          | 315,954          | 317,220          | 318,109          | 318,656          | 319,019          | 319,435          | 320,088          | 319,377          | 318,925          | 318,479          | 317,625          | 315,478          | 314,009          | 那覇市         |
| 91,580           | 91,928           | 93,001           | 93,770           | 94,402           | 95,190           | 96,243           | 97,128           | 97,274           | 97,881           | 98,991           | 100,125          | 100,075          | 100,177          | 宜野湾市        |
| 46,789           | 46,922           | 47,035           | 47,152           | 47,091           | 47,185           | 47,564           | 47,478           | 47,497           | 47,607           | 47,795           | 47,637           | 47,662           | 47,618           | 石垣市         |
| 109,599          | 110,351          | 111,360          | 112,610          | 113,633          | 113,853          | 114,232          | 114,222          | 114,339          | 114,490          | 115,218          | 115,690          | 116,091          | 115,897          | 浦添市         |
| 60,284           | 60,231           | 60,678           | 61,019           | 61,323           | 61,634           | 61,674           | 62,117           | 62,336           | 62,671           | 63,123           | 63,554           | 63,884           | 64,166           | 名護市         |
| 56,995           | 57,320           | 57,493           | 57,831           | 58,156           | 58,449           | 58,547           | 59,159           | 59,671           | 60,207           | 60,698           | 61,007           | 60,923           | 61,438           | 糸満市         |
| 129,602          | 130,249          | 132,066          | 134,169          | 135,520          | 136,880          | 139,279          | 140,642          | 141,097          | 141,511          | 142,007          | 142,752          | 142,752          | 142,408          | 沖繩市         |
| 56,215           | 57,261           | 58,173           | 58,969           | 59,628           | 60,420           | 61,119           | 61,646           | 62,565           | 63,136           | 63,831           | 64,612           | 65,037           | 64,998           | 豊見城市        |
| 115,749          | 116,979          | 117,476          | 117,644          | 118,122          | 118,423          | 118,898          | 119,977          | 121,203          | 122,566          | 123,972          | 125,303          | 125,933          | 126,152          | うるま市        |
| 52,091           | 52,039           | 51,990           | 51,891           | 51,783           | 51,478           | 51,186           | 51,099           | 51,384           | 51,606           | 52,585           | 52,931           | 52,850           | 52,903           | 宮古島市        |
| 39,615           | 39,758           | 39,868           | 40,264           | 40,766           | 41,329           | 42,016           | 42,458           | 42,769           | 43,094           | 43,460           | 44,043           | 44,721           | 44,994           | 南城市         |
| <b>311,450</b>   | <b>313,826</b>   | <b>316,381</b>   | <b>318,327</b>   | <b>319,929</b>   | <b>321,908</b>   | <b>323,373</b>   | <b>325,828</b>   | <b>327,745</b>   | <b>329,592</b>   | <b>330,936</b>   | <b>332,201</b>   | <b>333,120</b>   | <b>333,874</b>   | <b>郡部計</b>  |
| <b>64,477</b>    | <b>64,608</b>    | <b>64,582</b>    | <b>64,773</b>    | <b>64,509</b>    | <b>64,574</b>    | <b>64,486</b>    | <b>64,155</b>    | <b>63,649</b>    | <b>63,326</b>    | <b>62,812</b>    | <b>62,257</b>    | <b>62,347</b>    | <b>62,363</b>    | <b>国頭郡</b>  |
| 5,252            | 5,188            | 5,140            | 5,110            | 5,015            | 4,957            | 4,908            | 4,874            | 4,800            | 4,676            | 4,600            | 4,517            | 4,487            | 4,409            | 国頭村         |
| 3,245            | 3,221            | 3,252            | 3,237            | 3,170            | 3,162            | 3,060            | 3,052            | 3,066            | 3,048            | 3,029            | 3,092            | 3,074            | 3,073            | 大宜味村        |
| 1,789            | 1,794            | 1,828            | 1,790            | 1,755            | 1,728            | 1,720            | 1,690            | 1,653            | 1,663            | 1,639            | 1,598            | 1,597            | 1,616            | 東  村        |
| 9,279            | 9,257            | 9,267            | 9,361            | 9,409            | 9,487            | 9,531            | 9,478            | 9,278            | 9,135            | 8,976            | 8,894            | 8,937            | 8,943            | 今帰仁村        |
| 13,986           | 13,870           | 13,778           | 13,768           | 13,672           | 13,568           | 13,536           | 13,324           | 13,082           | 12,846           | 12,672           | 12,530           | 12,465           | 12,368           | 本部町         |
| 10,001           | 10,144           | 10,278           | 10,397           | 10,455           | 10,545           | 10,652           | 10,740           | 10,807           | 10,920           | 11,042           | 10,869           | 11,001           | 11,213           | 恩納村         |
| 5,271            | 5,331            | 5,384            | 5,487            | 5,515            | 5,573            | 5,597            | 5,622            | 5,650            | 5,741            | 5,775            | 5,833            | 5,898            | 5,935            | 宜野座村        |
| 10,896           | 11,066           | 11,061           | 11,101           | 11,107           | 11,219           | 11,232           | 11,173           | 11,095           | 11,110           | 10,927           | 10,806           | 10,819           | 10,788           | 金武町         |
| 4,758            | 4,737            | 4,594            | 4,522            | 4,411            | 4,336            | 4,260            | 4,203            | 4,218            | 4,187            | 4,151            | 4,118            | 4,069            | 4,018            | 伊江村         |
| <b>146,437</b>   | <b>147,688</b>   | <b>148,945</b>   | <b>149,651</b>   | <b>150,181</b>   | <b>150,991</b>   | <b>151,607</b>   | <b>153,112</b>   | <b>154,489</b>   | <b>155,870</b>   | <b>156,920</b>   | <b>158,038</b>   | <b>158,731</b>   | <b>159,124</b>   | <b>中頭郡</b>  |
| 37,838           | 38,200           | 38,773           | 39,017           | 39,257           | 39,399           | 39,504           | 39,972           | 40,276           | 40,420           | 40,790           | 41,206           | 41,349           | 41,524           | 読谷村         |
| 13,745           | 13,827           | 13,791           | 13,760           | 13,678           | 13,715           | 13,685           | 13,704           | 13,704           | 13,685           | 13,601           | 13,521           | 13,387           | 13,292           | 嘉手納町        |
| 27,158           | 27,264           | 27,593           | 27,750           | 27,811           | 28,114           | 28,308           | 28,584           | 28,531           | 28,448           | 28,294           | 28,201           | 28,359           | 28,322           | 北谷町         |
| 15,869           | 15,951           | 15,973           | 15,964           | 15,966           | 16,171           | 16,148           | 16,243           | 16,709           | 17,130           | 17,486           | 17,969           | 18,096           | 18,143           | 北中城村        |
| 17,226           | 17,680           | 18,047           | 18,296           | 18,718           | 18,994           | 19,454           | 20,097           | 20,690           | 21,254           | 21,812           | 22,157           | 22,379           | 22,563           | 中城村         |
| 34,601           | 34,766           | 34,768           | 34,865           | 34,750           | 34,598           | 34,508           | 34,512           | 34,579           | 34,733           | 34,937           | 34,984           | 35,161           | 35,280           | 西原町         |
| <b>93,849</b>    | <b>94,783</b>    | <b>96,091</b>    | <b>97,134</b>    | <b>98,354</b>    | <b>99,347</b>    | <b>100,235</b>   | <b>101,201</b>   | <b>102,535</b>   | <b>103,522</b>   | <b>104,320</b>   | <b>105,230</b>   | <b>105,372</b>   | <b>105,687</b>   | <b>島尻郡</b>  |
| 15,701           | 16,318           | 17,099           | 17,568           | 18,084           | 18,163           | 18,410           | 18,759           | 19,132           | 19,382           | 19,547           | 19,695           | 19,682           | 19,644           | 与那原町        |
| 34,996           | 35,244           | 35,713           | 36,135           | 36,588           | 37,160           | 37,502           | 37,864           | 38,541           | 39,213           | 39,793           | 40,440           | 40,531           | 40,675           | 南風原町        |
| 761              | 760              | 765              | 748              | 753              | 729              | 730              | 734              | 722              | 730              | 717              | 718              | 694              | 691              | 渡嘉敷村        |
| 915              | 865              | 857              | 852              | 854              | 878              | 870              | 888              | 909              | 913              | 895              | 892              | 916              | 884              | 座間味村        |
| 902              | 863              | 835              | 834              | 796              | 783              | 759              | 737              | 717              | 699              | 683              | 683              | 668              | 656              | 栗国村         |
| 456              | 452              | 444              | 445              | 435              | 437              | 430              | 417              | 404              | 397              | 374              | 346              | 346              | 324              | 渡名喜村        |
| 1,421            | 1,442            | 1,415            | 1,391            | 1,370            | 1,341            | 1,329            | 1,336            | 1,326            | 1,291            | 1,283            | 1,285            | 1,266            | 1,243            | 南大東村        |
| 630              | 665              | 646              | 629              | 624              | 633              | 629              | 611              | 603              | 621              | 605              | 590              | 573              | 569              | 北大東村        |
| 1,406            | 1,385            | 1,331            | 1,296            | 1,291            | 1,283            | 1,238            | 1,206            | 1,200            | 1,179            | 1,157            | 1,126            | 1,122            | 1,122            | 伊平屋村        |
| 1,602            | 1,589            | 1,552            | 1,543            | 1,529            | 1,535            | 1,517            | 1,511            | 1,471            | 1,408            | 1,364            | 1,322            | 1,282            | 1,276            | 伊是名村        |
| 8,637            | 8,519            | 8,385            | 8,265            | 8,045            | 7,908            | 7,755            | 7,640            | 7,522            | 7,379            | 7,290            | 7,192            | 7,087            | 6,917            | 久米島町        |
| 26,222           | 26,681           | 27,049           | 27,427           | 27,986           | 28,497           | 29,066           | 29,498           | 29,986           | 30,312           | 30,612           | 30,941           | 31,205           | 31,686           | 八重瀬町        |
| <b>1,242</b>     | <b>1,231</b>     | <b>1,207</b>     | <b>1,207</b>     | <b>1,216</b>     | <b>1,205</b>     | <b>1,194</b>     | <b>1,161</b>     | <b>1,150</b>     | <b>1,138</b>     | <b>1,087</b>     | <b>1,058</b>     | <b>1,062</b>     | <b>1,064</b>     | <b>宮古郡</b>  |
| 1,242            | 1,231            | 1,207            | 1,207            | 1,216            | 1,205            | 1,194            | 1,161            | 1,150            | 1,138            | 1,087            | 1,058            | 1,062            | 1,064            | 多良間村        |
| <b>5,845</b>     | <b>5,516</b>     | <b>5,558</b>     | <b>5,582</b>     | <b>5,669</b>     | <b>5,791</b>     | <b>5,841</b>     | <b>6,000</b>     | <b>5,921</b>     | <b>5,937</b>     | <b>5,796</b>     | <b>5,618</b>     | <b>5,608</b>     | <b>5,636</b>     | <b>八重山郡</b> |
| 3,966            | 3,859            | 3,823            | 3,818            | 3,878            | 3,981            | 3,998            | 4,026            | 4,005            | 4,088            | 4,022            | 3,942            | 3,959            | 3,947            | 竹富町         |
| 1,679            | 1,657            | 1,733            | 1,744            | 1,791            | 1,809            | 1,843            | 1,974            | 1,915            | 1,850            | 1,774            | 1,676            | 1,649            | 1,689            | 与那国町        |

## 市町村別国勢調査人口及び世帯数の推移（昭和40年～平成2年）

| 市町村名        | 昭和40年国調(1965年) |                |                |                | 昭和45年国調(1970年) |                |                |                | 昭和50年国調(1975年)   |                |                |                |
|-------------|----------------|----------------|----------------|----------------|----------------|----------------|----------------|----------------|------------------|----------------|----------------|----------------|
|             | 人 口            |                |                | 世帯数            | 人 口            |                |                | 世帯数            | 人 口              |                |                | 世帯数            |
|             | 総 数            | 男              | 女              |                | 総 数            | 男              | 女              |                | 総 数              | 男              | 女              |                |
| <b>県 計</b>  | <b>934,176</b> | <b>447,693</b> | <b>486,483</b> | <b>208,250</b> | <b>945,111</b> | <b>451,393</b> | <b>493,718</b> | <b>223,338</b> | <b>1,042,572</b> | <b>510,754</b> | <b>531,818</b> | <b>260,866</b> |
| <b>市部計</b>  | <b>704,279</b> | <b>336,822</b> | <b>367,457</b> | <b>160,277</b> | <b>730,749</b> | <b>348,824</b> | <b>382,125</b> | <b>174,807</b> | <b>816,140</b>   | <b>398,988</b> | <b>417,152</b> | <b>206,496</b> |
| 那 覇 市       | 257,177        | 122,521        | 134,656        | 62,687         | 276,394        | 131,472        | 144,922        | 70,217         | 295,006          | 143,598        | 151,408        | 79,150         |
| 宜野湾市        | 34,573         | 16,475         | 18,098         | 8,269          | 39,390         | 18,869         | 20,521         | 9,341          | 53,835           | 26,472         | 27,363         | 13,967         |
| 石 垣 市       | 41,315         | 20,660         | 20,655         | 9,312          | 36,554         | 17,872         | 18,682         | 9,006          | 34,657           | 17,114         | 17,543         | 9,042          |
| 浦 添 市       | 30,821         | 14,891         | 15,930         | 7,266          | 41,768         | 20,362         | 21,406         | 10,085         | 59,289           | 29,382         | 29,907         | 15,063         |
| 名 護 市       | 41,595         | 19,931         | 21,664         | 9,685          | 39,799         | 18,914         | 20,885         | 9,911          | 45,210           | 22,136         | 23,074         | 11,796         |
| 糸 満 市       | 34,065         | 16,339         | 17,726         | 6,860          | 34,083         | 16,328         | 17,755         | 7,345          | 39,363           | 19,403         | 19,960         | 8,964          |
| 沖 縄 市       | 77,708         | 35,923         | 41,785         | 18,756         | 82,781         | 38,621         | 44,160         | 20,035         | 91,347           | 43,974         | 47,373         | 23,266         |
| 豊見城市        | 11,082         | 5,342          | 5,740          | 2,015          | 13,183         | 6,412          | 6,771          | 2,643          | 24,983           | 12,415         | 12,568         | 5,905          |
| うるま市        | 78,653         | 37,528         | 41,125         | 16,076         | 78,997         | 37,860         | 41,137         | 16,890         | 85,608           | 41,969         | 43,639         | 19,291         |
| 宮古島市        | 67,222         | 32,601         | 34,621         | 13,559         | 58,667         | 27,749         | 30,918         | 13,453         | 55,957           | 27,089         | 28,868         | 13,644         |
| 南 城 市       | 30,068         | 14,611         | 15,457         | 5,792          | 29,133         | 14,165         | 14,968         | 5,881          | 30,885           | 15,436         | 15,449         | 6,408          |
| <b>郡部計</b>  | <b>229,897</b> | <b>110,871</b> | <b>119,026</b> | <b>47,973</b>  | <b>214,362</b> | <b>102,769</b> | <b>111,593</b> | <b>48,531</b>  | <b>226,432</b>   | <b>111,766</b> | <b>114,666</b> | <b>54,370</b>  |
| <b>国頭郡</b>  | <b>77,630</b>  | <b>37,048</b>  | <b>40,582</b>  | <b>17,167</b>  | <b>68,738</b>  | <b>32,246</b>  | <b>36,492</b>  | <b>16,859</b>  | <b>69,428</b>    | <b>34,108</b>  | <b>35,320</b>  | <b>17,667</b>  |
| 国 頭 村       | 9,192          | 4,438          | 4,754          | 2,094          | 7,324          | 3,465          | 3,859          | 1,874          | 6,568            | 3,113          | 3,455          | 1,845          |
| 大宜味村        | 5,552          | 2,502          | 3,050          | 1,459          | 4,535          | 1,979          | 2,556          | 1,372          | 4,178            | 1,908          | 2,270          | 1,314          |
| 東 村         | 2,721          | 1,323          | 1,398          | 588            | 2,425          | 1,209          | 1,216          | 589            | 2,300            | 1,205          | 1,095          | 565            |
| 今帰仁村        | 12,531         | 6,092          | 6,439          | 2,667          | 10,508         | 4,995          | 5,513          | 2,526          | 11,100           | 5,570          | 5,530          | 2,749          |
| 本 部 町       | 19,657         | 9,438          | 10,219         | 4,127          | 17,152         | 8,212          | 8,940          | 3,969          | 17,823           | 9,001          | 8,822          | 4,319          |
| 恩 納 村       | 7,783          | 3,773          | 4,010          | 1,574          | 7,433          | 3,597          | 3,836          | 1,581          | 8,266            | 4,192          | 4,074          | 1,811          |
| 宜野座村        | 3,944          | 1,900          | 2,044          | 874            | 3,566          | 1,684          | 1,882          | 847            | 3,819            | 1,858          | 1,961          | 928            |
| 金 武 町       | 9,191          | 4,235          | 4,956          | 2,319          | 9,953          | 4,454          | 5,499          | 2,641          | 10,120           | 4,772          | 5,348          | 2,676          |
| 伊 江 村       | 7,059          | 3,347          | 3,712          | 1,465          | 5,842          | 2,651          | 3,191          | 1,460          | 5,254            | 2,489          | 2,765          | 1,460          |
| <b>中頭郡</b>  | <b>72,965</b>  | <b>35,037</b>  | <b>37,928</b>  | <b>14,800</b>  | <b>74,603</b>  | <b>35,949</b>  | <b>38,654</b>  | <b>15,789</b>  | <b>84,622</b>    | <b>41,721</b>  | <b>42,901</b>  | <b>19,098</b>  |
| 読 谷 村       | 20,537         | 9,765          | 10,772         | 3,893          | 21,410         | 10,254         | 11,156         | 4,302          | 24,232           | 11,855         | 12,377         | 5,185          |
| 嘉手納町        | 14,392         | 6,880          | 7,512          | 3,143          | 13,820         | 6,667          | 7,153          | 3,095          | 14,067           | 6,939          | 7,128          | 3,392          |
| 北 谷 町       | 9,957          | 4,734          | 5,223          | 2,117          | 10,458         | 4,919          | 5,539          | 2,331          | 12,765           | 6,210          | 6,555          | 3,046          |
| 北中城村        | 8,668          | 4,123          | 4,545          | 1,908          | 9,432          | 4,552          | 4,880          | 2,089          | 10,944           | 5,358          | 5,586          | 2,585          |
| 中 城 村       | 10,091         | 4,895          | 5,196          | 1,900          | 9,747          | 4,703          | 5,044          | 1,931          | 10,315           | 5,105          | 5,210          | 2,086          |
| 西 原 町       | 9,320          | 4,640          | 4,680          | 1,839          | 9,736          | 4,854          | 4,882          | 2,041          | 12,299           | 6,254          | 6,045          | 2,804          |
| <b>島尻郡</b>  | <b>66,002</b>  | <b>32,041</b>  | <b>33,961</b>  | <b>13,185</b>  | <b>60,918</b>  | <b>29,444</b>  | <b>31,474</b>  | <b>13,416</b>  | <b>64,954</b>    | <b>32,208</b>  | <b>32,746</b>  | <b>15,407</b>  |
| 与那原町        | 8,740          | 4,101          | 4,639          | 1,825          | 9,639          | 4,565          | 5,074          | 2,178          | 12,017           | 5,824          | 6,193          | 2,959          |
| 南風原町        | 9,913          | 4,846          | 5,067          | 1,864          | 10,981         | 5,434          | 5,547          | 2,232          | 15,212           | 7,642          | 7,570          | 3,300          |
| 渡嘉敷村        | 1,039          | 482            | 557            | 252            | 712            | 335            | 377            | 203            | 818              | 406            | 412            | 254            |
| 座間味村        | 1,428          | 667            | 761            | 333            | 1,109          | 532            | 577            | 299            | 869              | 417            | 452            | 291            |
| 粟 国 村       | 2,011          | 957            | 1,054          | 528            | 1,522          | 697            | 825            | 466            | 1,280            | 586            | 694            | 430            |
| 渡名喜村        | 1,247          | 577            | 670            | 274            | 1,004          | 493            | 511            | 265            | 721              | 330            | 391            | 232            |
| 南大東村        | 2,934          | 1,577          | 1,357          | 653            | 2,252          | 1,158          | 1,094          | 627            | 1,710            | 938            | 772            | 548            |
| 北大東村        | 962            | 510            | 452            | 232            | 764            | 398            | 366            | 182            | 647              | 353            | 294            | 167            |
| 伊平屋村        | 3,083          | 1,446          | 1,637          | 604            | 2,254          | 1,050          | 1,204          | 537            | 1,638            | 799            | 839            | 451            |
| 伊是名村        | 4,387          | 2,052          | 2,335          | 875            | 3,279          | 1,526          | 1,753          | 758            | 2,286            | 1,079          | 1,207          | 653            |
| 久米島町        | 14,046         | 7,019          | 7,027          | 2,686          | 11,364         | 5,565          | 5,799          | 2,503          | 10,109           | 5,098          | 5,011          | 2,505          |
| 八重瀬町        | 16,212         | 7,807          | 8,405          | 3,059          | 16,038         | 7,691          | 8,347          | 3,166          | 17,647           | 8,736          | 8,911          | 3,617          |
| <b>宮古郡</b>  | <b>2,603</b>   | <b>1,299</b>   | <b>1,304</b>   | <b>535</b>     | <b>2,286</b>   | <b>1,133</b>   | <b>1,153</b>   | <b>503</b>     | <b>1,805</b>     | <b>874</b>     | <b>931</b>     | <b>464</b>     |
| 多良間村        | 2,603          | 1,299          | 1,304          | 535            | 2,286          | 1,133          | 1,153          | 503            | 1,805            | 874            | 931            | 464            |
| <b>八重山郡</b> | <b>10,697</b>  | <b>5,446</b>   | <b>5,251</b>   | <b>2,286</b>   | <b>7,817</b>   | <b>3,997</b>   | <b>3,820</b>   | <b>1,964</b>   | <b>5,623</b>     | <b>2,855</b>   | <b>2,768</b>   | <b>1,734</b>   |
| 竹 富 町       | 7,026          | 3,606          | 3,420          | 1,553          | 4,904          | 2,513          | 2,391          | 1,294          | 3,468            | 1,779          | 1,689          | 1,151          |
| 与那国町        | 3,671          | 1,840          | 1,831          | 733            | 2,913          | 1,484          | 1,429          | 670            | 2,155            | 1,076          | 1,079          | 583            |

| 昭和55年国調(1980年)   |                |                |                | 昭和60年国調(1985年)   |                |                |                | 平成2年国調(1990年)    |                |                |                | 市町村名        |
|------------------|----------------|----------------|----------------|------------------|----------------|----------------|----------------|------------------|----------------|----------------|----------------|-------------|
| 人 口              |                |                | 世帯数            | 人 口              |                |                | 世帯数            | 人 口              |                |                | 世帯数            |             |
| 総 数              | 男              | 女              |                | 総 数              | 男              | 女              |                | 総 数              | 男              | 女              |                |             |
| <b>1,106,559</b> | <b>543,692</b> | <b>562,867</b> | <b>299,015</b> | <b>1,179,097</b> | <b>581,102</b> | <b>597,995</b> | <b>334,778</b> | <b>1,222,398</b> | <b>598,669</b> | <b>623,729</b> | <b>368,295</b> | <b>県 計</b>  |
| <b>867,790</b>   | <b>425,108</b> | <b>442,682</b> | <b>236,512</b> | <b>922,938</b>   | <b>453,338</b> | <b>469,600</b> | <b>264,708</b> | <b>953,568</b>   | <b>465,353</b> | <b>488,215</b> | <b>290,827</b> | <b>市部計</b>  |
| 295,778          | 143,796        | 151,982        | 86,891         | 303,674          | 147,124        | 156,550        | 93,199         | 304,836          | 146,942        | 157,894        | 99,846         | 那 覇 市       |
| 62,549           | 30,796         | 31,753         | 17,619         | 69,206           | 34,455         | 34,751         | 20,929         | 75,905           | 37,362         | 38,543         | 24,467         | 宜野湾市        |
| 38,819           | 19,553         | 19,266         | 11,002         | 41,177           | 20,728         | 20,449         | 12,289         | 41,245           | 20,554         | 20,691         | 13,078         | 石 垣 市       |
| 70,282           | 34,773         | 35,509         | 19,112         | 81,611           | 40,547         | 41,064         | 23,579         | 89,994           | 44,316         | 45,678         | 27,749         | 浦 添 市       |
| 45,991           | 22,607         | 23,384         | 12,824         | 49,038           | 24,233         | 24,805         | 14,338         | 51,154           | 25,373         | 25,781         | 15,663         | 名 護 市       |
| 42,239           | 20,930         | 21,309         | 10,105         | 45,921           | 22,747         | 23,174         | 11,584         | 49,636           | 24,504         | 25,132         | 13,205         | 糸 満 市       |
| 94,851           | 45,698         | 49,153         | 25,501         | 101,210          | 49,066         | 52,144         | 28,263         | 105,845          | 50,632         | 55,213         | 31,947         | 沖 縄 市       |
| 33,075           | 16,356         | 16,719         | 8,115          | 37,965           | 18,796         | 19,169         | 9,590          | 40,777           | 19,928         | 20,849         | 10,795         | 豊見城市        |
| 91,285           | 44,822         | 46,463         | 22,312         | 98,539           | 49,043         | 49,496         | 25,841         | 101,911          | 50,386         | 51,525         | 27,793         | うるま市        |
| 58,797           | 28,636         | 30,161         | 15,458         | 58,535           | 28,459         | 30,076         | 16,588         | 55,429           | 26,999         | 28,430         | 17,150         | 宮古島市        |
| 34,124           | 17,141         | 16,983         | 7,573          | 36,062           | 18,140         | 17,922         | 8,508          | 36,836           | 18,357         | 18,479         | 9,134          | 南 城 市       |
| <b>238,769</b>   | <b>118,584</b> | <b>120,185</b> | <b>62,503</b>  | <b>256,159</b>   | <b>127,764</b> | <b>128,395</b> | <b>70,070</b>  | <b>268,830</b>   | <b>133,316</b> | <b>135,514</b> | <b>77,468</b>  | <b>郡部計</b>  |
| <b>64,285</b>    | <b>31,570</b>  | <b>32,715</b>  | <b>18,549</b>  | <b>64,534</b>    | <b>31,893</b>  | <b>32,641</b>  | <b>19,436</b>  | <b>63,494</b>    | <b>31,066</b>  | <b>32,428</b>  | <b>20,010</b>  | <b>国頭郡</b>  |
| 6,873            | 3,539          | 3,334          | 2,455          | 6,510            | 3,316          | 3,194          | 2,307          | 6,114            | 2,948          | 3,166          | 2,065          | 国 頭 村       |
| 3,626            | 1,695          | 1,931          | 1,249          | 3,567            | 1,736          | 1,831          | 1,338          | 3,513            | 1,685          | 1,828          | 1,296          | 大宜味村        |
| 2,067            | 1,053          | 1,014          | 568            | 2,134            | 1,118          | 1,016          | 631            | 1,891            | 968            | 923            | 612            | 東 村         |
| 9,593            | 4,610          | 4,983          | 2,687          | 9,465            | 4,602          | 4,863          | 2,815          | 9,165            | 4,453          | 4,712          | 2,843          | 今帰仁村        |
| 15,307           | 7,698          | 7,609          | 4,353          | 15,116           | 7,551          | 7,565          | 4,455          | 15,043           | 7,455          | 7,588          | 4,604          | 本 部 町       |
| 8,013            | 4,020          | 3,993          | 1,915          | 8,268            | 4,191          | 4,077          | 2,135          | 8,486            | 4,298          | 4,188          | 2,491          | 恩 納 村       |
| 4,022            | 1,956          | 2,066          | 1,031          | 4,414            | 2,156          | 2,258          | 1,152          | 4,630            | 2,290          | 2,340          | 1,314          | 宜野座村        |
| 9,745            | 4,585          | 5,160          | 2,756          | 10,005           | 4,751          | 5,254          | 3,009          | 9,525            | 4,463          | 5,062          | 3,104          | 金 武 町       |
| 5,039            | 2,414          | 2,625          | 1,535          | 5,055            | 2,472          | 2,583          | 1,594          | 5,127            | 2,506          | 2,621          | 1,681          | 伊 江 村       |
| <b>95,485</b>    | <b>47,225</b>  | <b>48,260</b>  | <b>23,217</b>  | <b>107,427</b>   | <b>53,477</b>  | <b>53,950</b>  | <b>27,665</b>  | <b>116,601</b>   | <b>57,753</b>  | <b>58,848</b>  | <b>32,105</b>  | <b>中頭郡</b>  |
| 26,516           | 13,032         | 13,484         | 6,073          | 28,536           | 14,133         | 14,403         | 6,890          | 30,750           | 15,188         | 15,562         | 8,045          | 読 谷 村       |
| 14,094           | 6,938          | 7,156          | 3,648          | 14,126           | 6,961          | 7,165          | 3,860          | 13,865           | 6,720          | 7,145          | 4,082          | 嘉手納町        |
| 16,014           | 7,797          | 8,217          | 4,125          | 19,008           | 9,269          | 9,739          | 5,046          | 20,730           | 10,047         | 10,683         | 5,778          | 北 谷 町       |
| 12,210           | 5,934          | 6,276          | 3,091          | 13,011           | 6,340          | 6,671          | 3,473          | 13,707           | 6,569          | 7,138          | 3,777          | 北中城村        |
| 10,346           | 5,203          | 5,143          | 2,250          | 10,765           | 5,520          | 5,245          | 2,654          | 12,060           | 6,257          | 5,803          | 3,434          | 中 城 村       |
| 16,305           | 8,321          | 7,984          | 4,030          | 21,981           | 11,254         | 10,727         | 5,742          | 25,489           | 12,972         | 12,517         | 6,989          | 西 原 町       |
| <b>71,837</b>    | <b>36,118</b>  | <b>35,719</b>  | <b>18,262</b>  | <b>77,045</b>    | <b>38,702</b>  | <b>38,343</b>  | <b>20,410</b>  | <b>81,971</b>    | <b>41,016</b>  | <b>40,955</b>  | <b>22,738</b>  | <b>島尻郡</b>  |
| 12,752           | 6,231          | 6,521          | 3,274          | 13,311           | 6,472          | 6,839          | 3,541          | 14,009           | 6,773          | 7,236          | 3,929          | 与那原町        |
| 20,679           | 10,465         | 10,214         | 4,817          | 24,937           | 12,599         | 12,338         | 6,126          | 28,616           | 14,311         | 14,305         | 7,325          | 南風原町        |
| 830              | 423            | 407            | 312            | 888              | 456            | 432            | 357            | 710              | 359            | 351            | 295            | 渡嘉敷村        |
| 761              | 380            | 381            | 312            | 812              | 404            | 408            | 309            | 853              | 427            | 426            | 357            | 座間味村        |
| 1,086            | 495            | 591            | 405            | 930              | 426            | 504            | 398            | 930              | 442            | 488            | 393            | 粟 国 村       |
| 609              | 287            | 322            | 235            | 529              | 242            | 287            | 220            | 560              | 279            | 281            | 241            | 渡名喜村        |
| 1,640            | 885            | 755            | 531            | 1,504            | 815            | 689            | 520            | 1,399            | 763            | 636            | 515            | 南大東村        |
| 658              | 380            | 278            | 229            | 584              | 343            | 241            | 201            | 519              | 309            | 210            | 210            | 北大東村        |
| 1,501            | 801            | 700            | 512            | 1,391            | 705            | 686            | 475            | 1,456            | 731            | 725            | 483            | 伊平屋村        |
| 2,144            | 1,035          | 1,109          | 643            | 2,003            | 984            | 1,019          | 648            | 1,892            | 947            | 945            | 689            | 伊是名村        |
| 10,187           | 5,232          | 4,955          | 2,793          | 10,238           | 5,259          | 4,979          | 3,030          | 10,309           | 5,308          | 5,001          | 3,134          | 久米島町        |
| 18,990           | 9,504          | 9,486          | 4,199          | 19,918           | 9,997          | 9,921          | 4,585          | 20,718           | 10,367         | 10,351         | 5,167          | 八重瀬町        |
| <b>1,667</b>     | <b>848</b>     | <b>819</b>     | <b>474</b>     | <b>1,632</b>     | <b>833</b>     | <b>799</b>     | <b>493</b>     | <b>1,463</b>     | <b>752</b>     | <b>711</b>     | <b>472</b>     | <b>宮古郡</b>  |
| 1,667            | 848            | 819            | 474            | 1,632            | 833            | 799            | 493            | 1,463            | 752            | 711            | 472            | 多良間村        |
| <b>5,495</b>     | <b>2,823</b>   | <b>2,672</b>   | <b>2,001</b>   | <b>5,521</b>     | <b>2,859</b>   | <b>2,662</b>   | <b>2,066</b>   | <b>5,301</b>     | <b>2,729</b>   | <b>2,572</b>   | <b>2,143</b>   | <b>八重山郡</b> |
| 3,376            | 1,760          | 1,616          | 1,332          | 3,467            | 1,781          | 1,686          | 1,360          | 3,468            | 1,804          | 1,664          | 1,476          | 竹 富 町       |
| 2,119            | 1,063          | 1,056          | 669            | 2,054            | 1,078          | 976            | 706            | 1,833            | 925            | 908            | 667            | 与那国町        |

## 市町村別国勢調査人口及び世帯数の推移（平成7年～令和2年）

| 市町村名        | 平成7年国調(1995年)    |                |                |                | 平成12年国調(2000年)   |                |                |                | 平成17年国調(2005年)   |                |                |                |
|-------------|------------------|----------------|----------------|----------------|------------------|----------------|----------------|----------------|------------------|----------------|----------------|----------------|
|             | 人 口              |                |                | 世帯数            | 人 口              |                |                | 世帯数            | 人 口              |                |                | 世帯数            |
|             | 総 数              | 男              | 女              |                | 総 数              | 男              | 女              |                | 総 数              | 男              | 女              |                |
| <b>県 計</b>  | <b>1,273,440</b> | <b>624,737</b> | <b>648,703</b> | <b>404,253</b> | <b>1,318,220</b> | <b>647,877</b> | <b>670,343</b> | <b>446,286</b> | <b>1,361,594</b> | <b>668,502</b> | <b>693,092</b> | <b>488,368</b> |
| <b>市部計</b>  | <b>988,298</b>   | <b>483,289</b> | <b>505,009</b> | <b>318,173</b> | <b>1,018,646</b> | <b>498,869</b> | <b>519,778</b> | <b>350,736</b> | <b>1,054,268</b> | <b>515,684</b> | <b>538,584</b> | <b>384,048</b> |
| 那 覇 市       | 301,890          | 145,301        | 156,589        | 104,530        | 301,032          | 144,943        | 156,089        | 111,788        | 312,393          | 150,463        | 161,930        | 122,613        |
| 宜野湾市        | 82,862           | 40,782         | 42,080         | 28,109         | 86,744           | 42,728         | 44,016         | 31,942         | 89,769           | 43,879         | 45,890         | 34,738         |
| 石 垣 市       | 41,777           | 20,874         | 20,903         | 14,207         | 43,302           | 21,561         | 21,741         | 15,853         | 45,183           | 22,312         | 22,871         | 17,798         |
| 浦 添 市       | 96,002           | 47,360         | 48,642         | 31,445         | 102,734          | 50,440         | 52,294         | 35,884         | 106,049          | 52,128         | 53,921         | 38,314         |
| 名 護 市       | 53,955           | 26,669         | 27,286         | 17,237         | 56,606           | 28,340         | 28,266         | 19,983         | 59,463           | 29,823         | 29,640         | 22,201         |
| 糸 満 市       | 53,496           | 26,569         | 26,927         | 14,942         | 54,974           | 27,376         | 27,598         | 16,316         | 55,816           | 27,795         | 28,021         | 17,703         |
| 沖 縄 市       | 115,336          | 55,533         | 59,803         | 36,528         | 119,686          | 57,766         | 61,920         | 39,870         | 126,400          | 60,896         | 65,504         | 44,650         |
| 豊見城市        | 45,253           | 22,190         | 23,063         | 12,793         | 50,198           | 24,492         | 25,706         | 15,133         | 52,516           | 25,566         | 26,950         | 16,688         |
| うるま市        | 105,228          | 52,305         | 52,923         | 30,347         | 109,992          | 54,821         | 55,171         | 33,592         | 113,535          | 56,598         | 56,937         | 37,212         |
| 宮古島市        | 54,326           | 26,657         | 27,669         | 18,210         | 54,248           | 26,797         | 27,452         | 19,520         | 53,493           | 26,268         | 27,225         | 20,570         |
| 南 城 市       | 38,173           | 19,049         | 19,124         | 9,825          | 39,130           | 19,605         | 19,525         | 10,855         | 39,651           | 19,956         | 19,695         | 11,561         |
| <b>郡部計</b>  | <b>285,142</b>   | <b>141,448</b> | <b>143,694</b> | <b>86,080</b>  | <b>299,574</b>   | <b>149,008</b> | <b>150,565</b> | <b>95,550</b>  | <b>307,326</b>   | <b>152,818</b> | <b>154,508</b> | <b>104,320</b> |
| <b>国頭郡</b>  | <b>63,997</b>    | <b>31,643</b>  | <b>32,354</b>  | <b>20,693</b>  | <b>64,018</b>    | <b>31,945</b>  | <b>32,073</b>  | <b>21,430</b>  | <b>65,007</b>    | <b>32,481</b>  | <b>32,526</b>  | <b>23,285</b>  |
| 国 頭 村       | 6,015            | 2,965          | 3,050          | 2,090          | 5,825            | 2,900          | 2,925          | 2,104          | 5,546            | 2,773          | 2,773          | 2,145          |
| 大宜味村        | 3,437            | 1,675          | 1,762          | 1,223          | 3,281            | 1,603          | 1,678          | 1,233          | 3,371            | 1,716          | 1,655          | 1,285          |
| 東 村         | 1,963            | 1,090          | 873            | 669            | 1,867            | 1,022          | 845            | 662            | 1,825            | 1,004          | 821            | 709            |
| 今帰仁村        | 9,486            | 4,678          | 4,808          | 2,999          | 9,492            | 4,726          | 4,766          | 3,031          | 9,476            | 4,714          | 4,762          | 3,198          |
| 本 部 町       | 14,718           | 7,303          | 7,415          | 4,675          | 14,522           | 7,266          | 7,256          | 4,706          | 14,383           | 7,163          | 7,220          | 4,878          |
| 恩 納 村       | 8,685            | 4,388          | 4,297          | 2,715          | 9,064            | 4,545          | 4,519          | 2,924          | 9,635            | 4,869          | 4,766          | 3,500          |
| 宜野座村        | 4,651            | 2,293          | 2,358          | 1,340          | 4,749            | 2,376          | 2,373          | 1,459          | 5,042            | 2,518          | 2,524          | 1,615          |
| 金 武 町       | 9,911            | 4,716          | 5,195          | 3,216          | 10,106           | 4,933          | 5,173          | 3,378          | 10,619           | 5,162          | 5,457          | 4,056          |
| 伊 江 村       | 5,131            | 2,535          | 2,596          | 1,766          | 5,112            | 2,574          | 2,538          | 1,933          | 5,110            | 2,562          | 2,548          | 1,899          |
| <b>中頭郡</b>  | <b>127,772</b>   | <b>62,978</b>  | <b>64,794</b>  | <b>37,139</b>  | <b>138,839</b>   | <b>68,598</b>  | <b>70,241</b>  | <b>43,201</b>  | <b>143,104</b>   | <b>70,666</b>  | <b>72,438</b>  | <b>47,488</b>  |
| 読 谷 村       | 32,912           | 16,266         | 16,646         | 8,965          | 36,115           | 17,953         | 18,162         | 10,699         | 37,306           | 18,525         | 18,781         | 11,803         |
| 嘉手納町        | 13,752           | 6,694          | 7,058          | 4,236          | 13,661           | 6,669          | 6,992          | 4,408          | 13,629           | 6,650          | 6,979          | 4,667          |
| 北 谷 町       | 23,737           | 11,487         | 12,250         | 7,056          | 25,554           | 12,340         | 13,214         | 8,213          | 26,848           | 13,048         | 13,800         | 9,309          |
| 北中城村        | 15,023           | 7,167          | 7,856          | 4,374          | 15,745           | 7,475          | 8,270          | 4,850          | 15,790           | 7,564          | 8,226          | 5,096          |
| 中 城 村       | 13,832           | 7,062          | 6,770          | 4,185          | 14,987           | 7,653          | 7,334          | 4,622          | 15,798           | 8,041          | 7,757          | 5,333          |
| 西 原 町       | 28,516           | 14,302         | 14,214         | 8,323          | 32,777           | 16,508         | 16,269         | 10,409         | 33,733           | 16,838         | 16,895         | 11,280         |
| <b>島尻郡</b>  | <b>86,655</b>    | <b>43,364</b>  | <b>43,291</b>  | <b>25,543</b>  | <b>89,975</b>    | <b>44,958</b>  | <b>45,017</b>  | <b>27,985</b>  | <b>91,857</b>    | <b>45,856</b>  | <b>46,001</b>  | <b>30,104</b>  |
| 与那原町        | 14,850           | 7,184          | 7,666          | 4,457          | 15,109           | 7,316          | 7,793          | 4,844          | 15,343           | 7,385          | 7,958          | 5,138          |
| 南風原町        | 30,249           | 15,067         | 15,182         | 8,200          | 32,099           | 15,917         | 16,182         | 9,219          | 33,537           | 16,627         | 16,910         | 10,184         |
| 渡嘉敷村        | 725              | 356            | 369            | 321            | 730              | 368            | 362            | 379            | 790              | 420            | 370            | 380            |
| 座間味村        | 1,018            | 499            | 519            | 467            | 1,026            | 527            | 499            | 503            | 1,077            | 544            | 533            | 532            |
| 粟 国 村       | 968              | 478            | 490            | 403            | 960              | 509            | 451            | 475            | 936              | 494            | 442            | 414            |
| 渡名喜村        | 616              | 367            | 249            | 307            | 523              | 308            | 215            | 256            | 531              | 324            | 207            | 287            |
| 南大東村        | 1,473            | 857            | 616            | 623            | 1,445            | 835            | 610            | 667            | 1,448            | 816            | 632            | 668            |
| 北大東村        | 575              | 358            | 217            | 277            | 671              | 419            | 252            | 347            | 588              | 336            | 252            | 283            |
| 伊平屋村        | 1,434            | 728            | 706            | 488            | 1,530            | 802            | 728            | 577            | 1,547            | 775            | 772            | 584            |
| 伊是名村        | 1,895            | 959            | 936            | 726            | 1,897            | 969            | 928            | 716            | 1,762            | 939            | 823            | 727            |
| 久米島町        | 9,819            | 5,048          | 4,771          | 3,204          | 9,359            | 4,834          | 4,525          | 3,177          | 9,177            | 4,788          | 4,389          | 3,483          |
| 八重瀬町        | 23,033           | 11,463         | 11,570         | 6,070          | 24,626           | 12,154         | 12,472         | 6,825          | 25,121           | 12,408         | 12,713         | 7,424          |
| <b>宮古郡</b>  | <b>1,409</b>     | <b>769</b>     | <b>640</b>     | <b>505</b>     | <b>1,339</b>     | <b>739</b>     | <b>599</b>     | <b>522</b>     | <b>1,370</b>     | <b>745</b>     | <b>625</b>     | <b>504</b>     |
| 多良間村        | 1,409            | 769            | 640            | 505            | 1,339            | 739            | 599            | 522            | 1,370            | 745            | 625            | 504            |
| <b>八重山郡</b> | <b>5,309</b>     | <b>2,694</b>   | <b>2,615</b>   | <b>2,200</b>   | <b>5,403</b>     | <b>2,768</b>   | <b>2,635</b>   | <b>2,412</b>   | <b>5,988</b>     | <b>3,070</b>   | <b>2,918</b>   | <b>2,939</b>   |
| 竹 富 町       | 3,508            | 1,783          | 1,725          | 1,526          | 3,551            | 1,811          | 1,740          | 1,694          | 4,192            | 2,131          | 2,061          | 2,137          |
| 与那国町        | 1,801            | 911            | 890            | 674            | 1,852            | 957            | 895            | 718            | 1,796            | 939            | 857            | 802            |

)

| 平成 22年国調(2010年)  |                |                |                | 平成 27年国調(2015年)  |                |                |                | 令和2年国調(2020年)    |                |                |                | 市町村名        |
|------------------|----------------|----------------|----------------|------------------|----------------|----------------|----------------|------------------|----------------|----------------|----------------|-------------|
| 人 口              |                |                | 世帯数            | 人 口              |                |                | 世帯数            | 人 口              |                |                | 世帯数            |             |
| 総 数              | 男              | 女              |                | 総 数              | 男              | 女              |                | 総 数              | 男              | 女              |                |             |
| <b>1,392,818</b> | <b>683,328</b> | <b>709,490</b> | <b>520,191</b> | <b>1,433,566</b> | <b>704,619</b> | <b>728,947</b> | <b>560,424</b> | <b>1,467,480</b> | <b>722,812</b> | <b>744,668</b> | <b>614,708</b> | <b>県 計</b>  |
| <b>1,078,992</b> | <b>527,426</b> | <b>551,566</b> | <b>409,085</b> | <b>1,110,193</b> | <b>543,813</b> | <b>586,380</b> | <b>439,964</b> | <b>1,135,279</b> | <b>557,807</b> | <b>577,472</b> | <b>483,050</b> | <b>市部計</b>  |
| 315,954          | 151,848        | 164,106        | 129,512        | 319,435          | 154,685        | 164,750        | 135,532        | 317,625          | 154,042        | 163,583        | 144,355        | 那 覇 市       |
| 91,928           | 44,720         | 47,208         | 36,361         | 96,243           | 47,022         | 49,221         | 39,333         | 100,125          | 48,826         | 51,299         | 44,163         | 宜野湾市        |
| 46,922           | 23,310         | 23,612         | 19,212         | 47,564           | 23,659         | 23,905         | 20,514         | 47,637           | 24,001         | 23,636         | 22,033         | 石 垣 市       |
| 110,351          | 53,948         | 56,403         | 40,927         | 114,232          | 55,471         | 58,761         | 44,041         | 115,690          | 55,977         | 59,713         | 47,331         | 浦 添 市       |
| 60,231           | 30,036         | 30,195         | 24,277         | 61,674           | 30,626         | 31,048         | 26,142         | 63,554           | 31,606         | 31,948         | 28,453         | 名 護 市       |
| 57,320           | 28,739         | 28,581         | 19,249         | 58,547           | 29,333         | 29,214         | 20,647         | 61,007           | 30,707         | 30,300         | 23,272         | 糸 満 市       |
| 130,249          | 63,195         | 67,054         | 47,999         | 139,279          | 67,522         | 71,757         | 53,325         | 142,752          | 69,489         | 73,263         | 60,570         | 沖 縄 市       |
| 57,261           | 27,860         | 29,401         | 19,332         | 61,119           | 29,761         | 31,358         | 21,780         | 64,612           | 31,465         | 33,147         | 24,580         | 豊見城市        |
| 116,979          | 58,198         | 58,781         | 38,344         | 118,898          | 59,409         | 59,489         | 42,378         | 125,303          | 63,049         | 62,254         | 48,163         | うるま市        |
| 52,039           | 25,502         | 26,537         | 21,196         | 51,186           | 25,131         | 26,055         | 21,977         | 52,931           | 26,481         | 26,450         | 24,235         | 宮古島市        |
| 39,758           | 20,070         | 19,688         | 12,676         | 42,016           | 21,194         | 20,822         | 14,295         | 44,043           | 22,164         | 21,879         | 15,895         | 南 城 市       |
| <b>313,826</b>   | <b>155,902</b> | <b>157,924</b> | <b>111,106</b> | <b>323,373</b>   | <b>160,806</b> | <b>162,567</b> | <b>120,460</b> | <b>332,201</b>   | <b>165,005</b> | <b>167,196</b> | <b>131,658</b> | <b>郡部計</b>  |
| <b>64,608</b>    | <b>32,390</b>  | <b>32,218</b>  | <b>24,401</b>  | <b>64,496</b>    | <b>32,645</b>  | <b>31,851</b>  | <b>25,394</b>  | <b>62,257</b>    | <b>31,493</b>  | <b>30,764</b>  | <b>26,432</b>  | <b>国頭郡</b>  |
| 5,188            | 2,577          | 2,611          | 2,114          | 4,908            | 2,464          | 2,444          | 2,061          | 4,517            | 2,317          | 2,200          | 1,976          | 国 頭 村       |
| 3,221            | 1,641          | 1,580          | 1,267          | 3,060            | 1,574          | 1,486          | 1,262          | 3,092            | 1,640          | 1,452          | 1,308          | 大宜味村        |
| 1,794            | 994            | 800            | 691            | 1,720            | 946            | 774            | 748            | 1,598            | 884            | 714            | 725            | 東 村         |
| 9,257            | 4,597          | 4,660          | 3,368          | 9,531            | 4,794          | 4,737          | 3,490          | 8,894            | 4,466          | 4,428          | 3,541          | 今帰仁村        |
| 13,870           | 6,989          | 6,881          | 5,049          | 13,536           | 6,902          | 6,634          | 5,237          | 12,530           | 6,337          | 6,193          | 5,351          | 本 部 町       |
| 10,144           | 5,109          | 5,035          | 3,801          | 10,652           | 5,464          | 5,188          | 4,065          | 10,869           | 5,497          | 5,372          | 4,735          | 恩 納 村       |
| 5,331            | 2,654          | 2,677          | 1,823          | 5,597            | 2,775          | 2,822          | 2,003          | 5,833            | 2,907          | 2,926          | 2,239          | 宜野座村        |
| 11,066           | 5,440          | 5,626          | 4,373          | 11,232           | 5,565          | 5,667          | 4,611          | 10,806           | 5,371          | 5,435          | 4,657          | 金 武 町       |
| 4,737            | 2,389          | 2,348          | 1,915          | 4,260            | 2,161          | 2,099          | 1,917          | 4,118            | 2,074          | 2,044          | 1,900          | 伊 江 村       |
| <b>147,688</b>   | <b>72,750</b>  | <b>74,938</b>  | <b>50,868</b>  | <b>151,607</b>   | <b>74,493</b>  | <b>77,114</b>  | <b>54,842</b>  | <b>158,038</b>   | <b>77,636</b>  | <b>80,402</b>  | <b>61,608</b>  | <b>中頭郡</b>  |
| 38,200           | 18,913         | 19,287         | 12,422         | 39,504           | 19,481         | 20,023         | 13,658         | 41,206           | 20,242         | 20,964         | 15,672         | 読 谷 村       |
| 13,827           | 6,763          | 7,064          | 4,937          | 13,685           | 6,668          | 7,017          | 5,069          | 13,521           | 6,561          | 6,960          | 5,220          | 嘉手納町        |
| 27,264           | 13,185         | 14,079         | 9,903          | 28,308           | 13,554         | 14,754         | 10,724         | 28,201           | 13,483         | 14,718         | 11,697         | 北 谷 町       |
| 15,951           | 7,680          | 8,271          | 5,220          | 16,148           | 7,780          | 8,368          | 5,541          | 17,969           | 8,667          | 9,302          | 6,558          | 北中城村        |
| 17,680           | 8,881          | 8,799          | 6,268          | 19,454           | 9,730          | 9,724          | 7,209          | 22,157           | 11,036         | 11,121         | 8,851          | 中 城 村       |
| 34,766           | 17,328         | 17,438         | 12,118         | 34,508           | 17,280         | 17,228         | 12,641         | 34,984           | 17,647         | 17,337         | 13,610         | 西 原 町       |
| <b>94,783</b>    | <b>47,279</b>  | <b>47,504</b>  | <b>32,625</b>  | <b>100,235</b>   | <b>49,825</b>  | <b>50,410</b>  | <b>36,552</b>  | <b>105,230</b>   | <b>52,345</b>  | <b>52,885</b>  | <b>40,299</b>  | <b>島尻郡</b>  |
| 16,318           | 7,868          | 8,450          | 5,805          | 18,410           | 8,832          | 9,578          | 7,003          | 19,695           | 9,554          | 10,141         | 7,949          | 与那原町        |
| 35,244           | 17,358         | 17,886         | 11,254         | 37,502           | 18,429         | 19,073         | 12,763         | 40,440           | 19,825         | 20,615         | 14,679         | 南風原町        |
| 760              | 409            | 351            | 429            | 730              | 408            | 322            | 417            | 718              | 387            | 331            | 389            | 渡嘉敷村        |
| 865              | 451            | 414            | 459            | 870              | 465            | 405            | 453            | 892              | 486            | 406            | 501            | 座間味村        |
| 863              | 460            | 403            | 379            | 759              | 434            | 325            | 429            | 683              | 384            | 299            | 378            | 粟 国 村       |
| 452              | 263            | 189            | 246            | 430              | 278            | 152            | 267            | 346              | 206            | 140            | 224            | 渡名喜村        |
| 1,442            | 832            | 610            | 713            | 1,329            | 780            | 549            | 686            | 1,285            | 744            | 541            | 680            | 南大東村        |
| 665              | 414            | 251            | 378            | 629              | 379            | 250            | 333            | 590              | 367            | 223            | 326            | 北大東村        |
| 1,385            | 714            | 671            | 523            | 1,238            | 666            | 572            | 516            | 1,126            | 607            | 519            | 518            | 伊平屋村        |
| 1,589            | 848            | 741            | 699            | 1,517            | 821            | 696            | 695            | 1,322            | 718            | 604            | 637            | 伊是名村        |
| 8,519            | 4,492          | 4,027          | 3,601          | 7,755            | 4,086          | 3,669          | 3,365          | 7,192            | 3,823          | 3,369          | 3,338          | 久米島町        |
| 26,681           | 13,170         | 13,511         | 8,139          | 29,066           | 14,247         | 14,819         | 9,625          | 30,941           | 15,244         | 15,697         | 10,680         | 八重瀬町        |
| <b>1,231</b>     | <b>651</b>     | <b>580</b>     | <b>499</b>     | <b>1,194</b>     | <b>639</b>     | <b>555</b>     | <b>470</b>     | <b>1,058</b>     | <b>575</b>     | <b>483</b>     | <b>466</b>     | <b>宮古郡</b>  |
| 1,231            | 651            | 580            | 499            | 1,194            | 639            | 555            | 470            | 1,058            | 575            | 483            | 466            | 多良間村        |
| <b>5,516</b>     | <b>2,832</b>   | <b>2,684</b>   | <b>2,713</b>   | <b>5,841</b>     | <b>3,204</b>   | <b>2,637</b>   | <b>3,202</b>   | <b>5,618</b>     | <b>2,956</b>   | <b>2,662</b>   | <b>2,853</b>   | <b>八重山郡</b> |
| 3,859            | 1,991          | 1,868          | 2,000          | 3,998            | 2,057          | 1,941          | 2,122          | 3,942            | 2,033          | 1,909          | 2,093          | 竹 富 町       |
| 1,657            | 841            | 816            | 713            | 1,843            | 1,147          | 696            | 1,080          | 1,676            | 923            | 753            | 760            | 与那国町        |





沖 縄 県  
令和4年人口移動報告年報  
(令和3年10月～令和4年9月)

---

---

令 和 5 年 1 月 発 行

編集・発行 沖縄県企画部統計課

〒900-8570 沖縄県那覇市泉崎1丁目2番2号

電話(人口社会統計班) 098-866-2050

携帯端末をお持ちの方はこちら →

沖縄県統計資料WEBサイト <http://www.pref.okinawa.jp/toukeika/>

---

---

