

沖 縄 県

平成29年人口移動報告年報

(平成28年10月～平成29年9月)

平成30年4月

沖 縄 県 企 画 部

ま え が き

本県では、平成27年国勢調査を基礎にして、その後の市町村からの人口増減の報告に基づき、毎月1日現在人口を推計しております。

この人口移動報告年報は、平成28年10月から平成29年9月までの人口移動についてまとめたものであり、その移動の結果として既に公表した平成29年10月1日現在の推計人口をより詳細に掲載したものです。

本書が、各方面で広くご利用いただければ幸いに存じます。

なお、毎月「沖縄県人口移動報告」をご報告いただいております各市町村に対して深く感謝申し上げるとともに、今後ともより一層のご協力をお願いいたします。

平成30年4月

沖縄県企画部長

川満 誠一

目 次

人口の年齢別構造(平成27年国勢調査)	1
平成29年10月1日現在市町村別推計人口	2
結果の概要	4
市町村別人口増減率の分布	13
市町村別自然増減率の分布	14
市町村別社会増減率の分布	15
平成29年市町村別人口増減数	16
平成29年市町村別・月別推計人口	18

【参 考】

年次別・月別推計人口	19
年次別・市町村別推計人口の推移(平成12年以降)	20
市町村別国勢調査人口及び世帯の推移(昭和25年～平成27年)	21

【沖縄県人口及び世帯数の推計方法】

1 推計の対象

毎月1日現在の市町村別及び男女別の総人口、日本人人口、外国人人口及び世帯数を推計する。

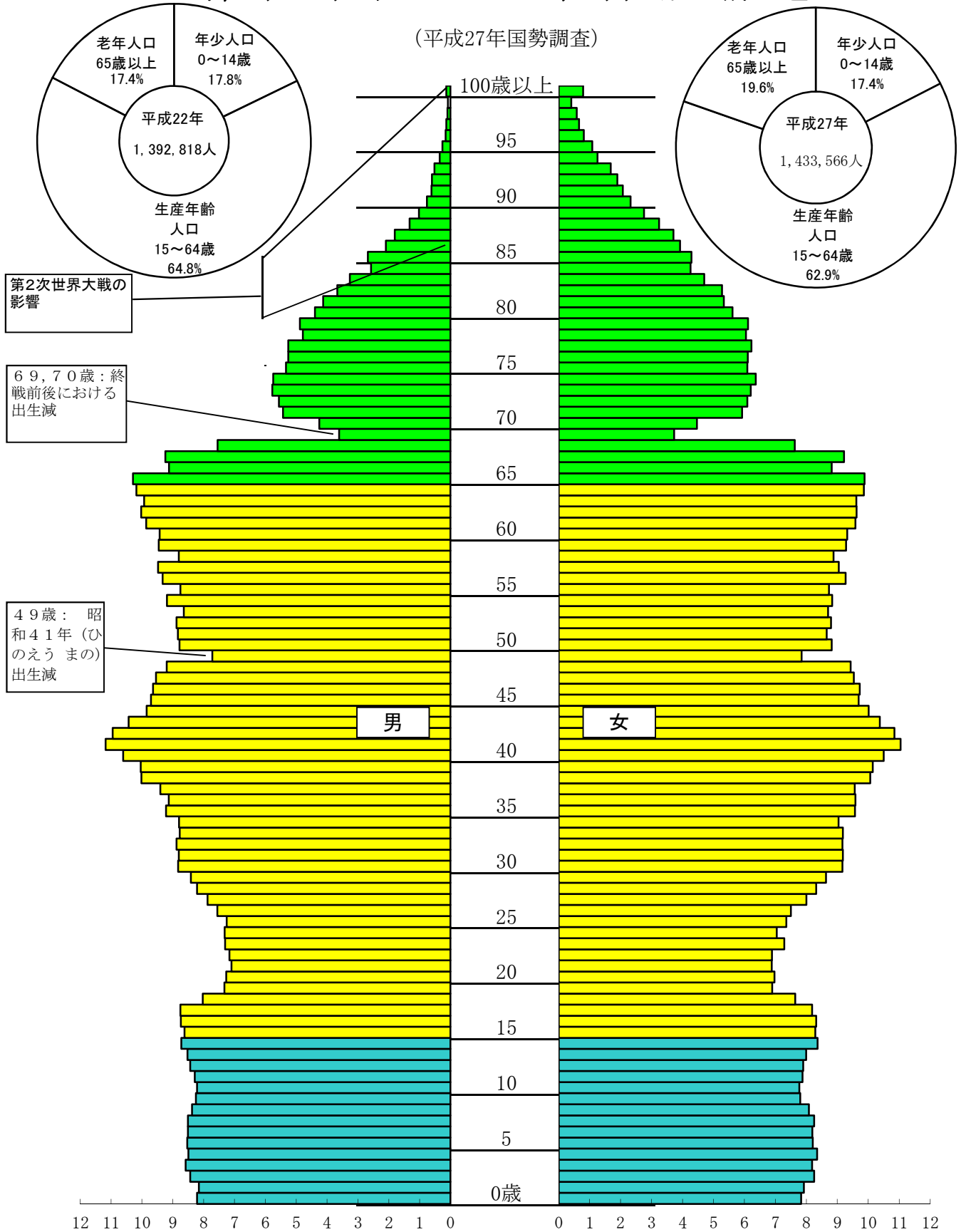
ただし外国人のうち、外国の外交官、外国軍隊の軍人、軍属及びその家族は除外する。

2 推計方法

- (1) 平成27年国勢調査人口及び世帯数を基礎に、その後の毎月の出生児数、死亡者数、転入者数、転出者数及びその月の増減世帯数を順次加減して推計する。
- (2) 人口動態及び世帯増減は、住民基本台帳に基づく市町村からの報告(沖縄県人口移動報告)による。
- (3) 平成27年9月までの各国勢調査人口以外の人口については、補正人口につき、総数と男女計および市町村計は必ずしも一致しない。

沖縄県人口の年齢別構造

(平成27年国勢調査)



単位千人

資料: 県統計課

平成29年10月1日現在市町村別推計人口

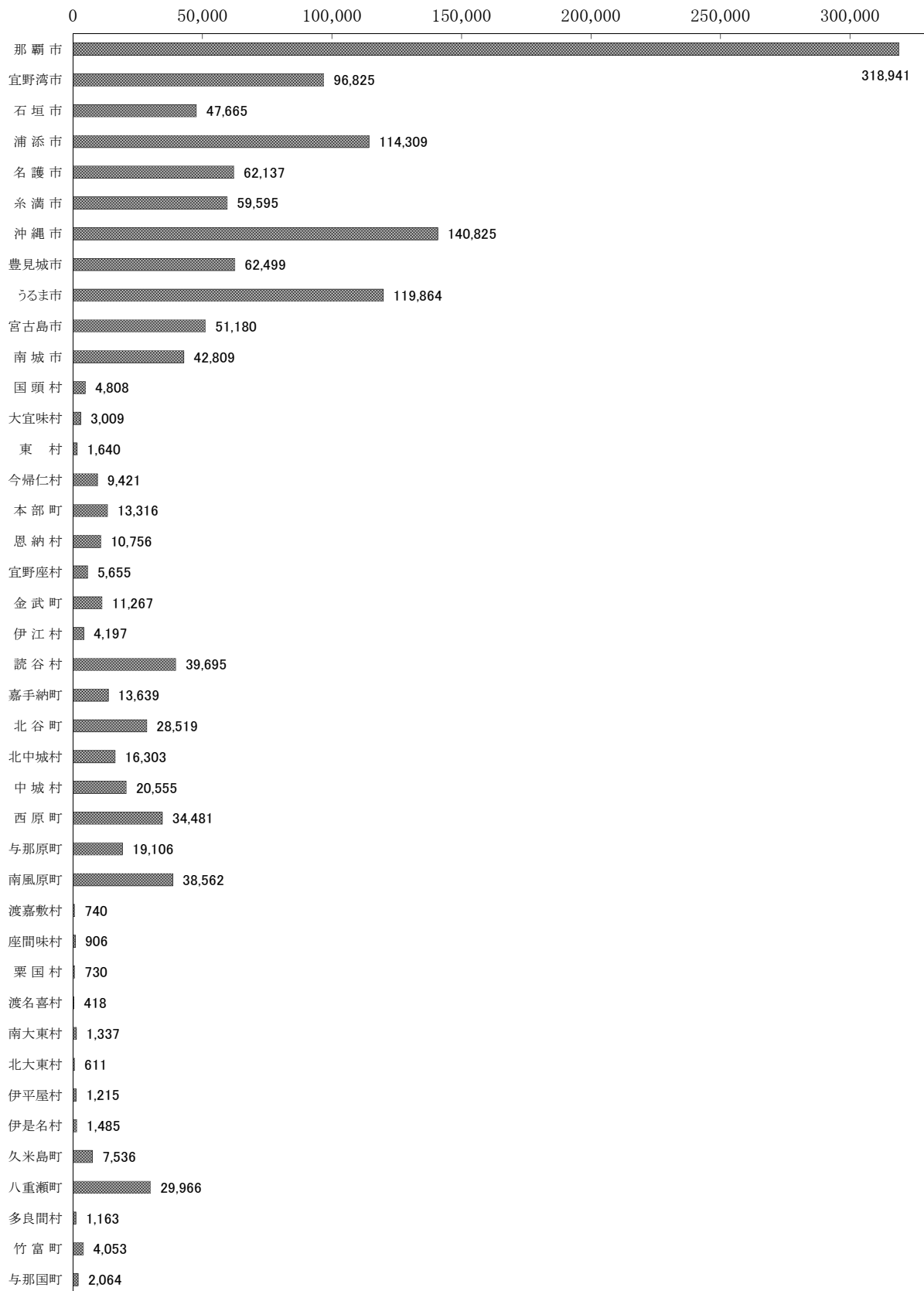
(単位：人、%)

	総人口				日本人人口			
	男女計	男	女	性比 (%)	男女計	男	女	性比 (%)
県計	1,443,802	709,759	734,043	96.7	1,429,944	701,852	728,092	96.4
市部計	1,116,649	547,020	569,629	96.0	1,106,651	541,335	565,316	95.8
那覇市	318,941	154,382	164,559	93.8	315,177	152,313	162,864	93.5
宜野湾市	96,825	47,102	49,723	94.7	95,640	46,415	49,225	94.3
石垣市	47,665	23,783	23,882	99.6	47,341	23,597	23,744	99.4
浦添市	114,309	55,477	58,832	94.3	113,657	55,121	58,536	94.2
名護市	62,137	30,833	31,304	98.5	61,726	30,637	31,089	98.5
糸満市	59,595	29,960	29,635	101.1	59,140	29,651	29,489	100.5
沖繩市	140,825	68,357	72,468	94.3	139,269	67,410	71,859	93.8
豊見城市	62,499	30,432	32,067	94.9	62,248	30,302	31,946	94.9
うるま市	119,864	59,946	59,918	100.0	118,904	59,334	59,570	99.6
宮古島市	51,180	25,177	26,003	96.8	50,918	25,083	25,835	97.1
南城市	42,809	21,571	21,238	101.6	42,631	21,472	21,159	101.5
郡部計	327,153	162,739	164,414	99.0	323,293	160,517	162,776	98.6
国頭郡	64,069	32,464	31,605	102.7	63,038	31,881	31,157	102.3
国頭村	4,808	2,430	2,378	102.2	4,771	2,412	2,359	102.2
大宜味村	3,009	1,566	1,443	108.5	3,000	1,561	1,439	108.5
東村	1,640	894	746	119.8	1,637	893	744	120.0
今帰仁村	9,421	4,758	4,663	102.0	9,376	4,736	4,640	102.1
本部町	13,316	6,777	6,539	103.6	13,253	6,744	6,509	103.6
恩納村	10,756	5,464	5,292	103.3	10,016	5,041	4,975	101.3
宜野座村	5,655	2,817	2,838	99.3	5,626	2,797	2,829	98.9
金武町	11,267	5,620	5,647	99.5	11,180	5,565	5,615	99.1
伊江村	4,197	2,138	2,059	103.8	4,179	2,132	2,047	104.2
中頭郡	153,192	75,245	77,947	96.5	150,908	73,899	77,009	96.0
読谷村	39,695	19,561	20,134	97.2	39,128	19,205	19,923	96.4
嘉手納町	13,639	6,599	7,040	93.7	13,544	6,546	6,998	93.5
北谷町	28,519	13,643	14,876	91.7	27,861	13,279	14,582	91.1
北中城村	16,303	7,888	8,415	93.7	16,055	7,726	8,329	92.8
中城村	20,555	10,228	10,327	99.0	20,309	10,083	10,226	98.6
西原町	34,481	17,326	17,155	101.0	34,011	17,060	16,951	100.6
島尻郡	102,612	50,988	51,624	98.8	102,147	50,728	51,419	98.7
与那原町	19,106	9,181	9,925	92.5	19,017	9,143	9,874	92.6
南風原町	38,562	18,920	19,642	96.3	38,440	18,848	19,592	96.2
渡嘉敷村	740	403	337	119.6	720	396	324	122.2
座間味村	906	483	423	114.2	891	473	418	113.2
粟国村	730	428	302	141.7	728	427	301	141.9
渡名喜村	418	272	146	186.3	416	270	146	184.9
南大東村	1,337	768	569	135.0	1,311	760	551	137.9
北大東村	611	376	235	160.0	609	375	234	160.3
伊平屋村	1,215	660	555	118.9	1,203	657	546	120.3
伊是名村	1,485	800	685	116.8	1,458	785	673	116.6
久米島町	7,536	4,006	3,530	113.5	7,495	3,983	3,512	113.4
八重瀬町	29,966	14,691	15,275	96.2	29,859	14,611	15,248	95.8
宮古郡	1,163	629	534	117.8	1,149	628	521	120.5
多良間村	1,163	629	534	117.8	1,149	628	521	120.5
八重山郡	6,117	3,413	2,704	126.2	6,051	3,381	2,670	126.6
竹富町	4,053	2,108	1,945	108.4	4,003	2,087	1,916	108.9
与那国町	2,064	1,305	759	171.9	2,048	1,294	754	171.6

注) 性比とは女100人に対する男の数である。

平成29年10月1日現在市町村別推計人口

(人)



結果の概要

1 県総人口

平成27年の国勢調査から2年が経過した平成29年10月1日現在の推計人口は、1,443,802人（男 709,759人、女 734,043人）で、平成27年国勢調査人口 1,433,566人（男 704,619人、女 728,947人）より 10,236人（男 5,140人、女 5,096人）増加し、増減率は0.71%となっている。

平成29年10月1日現在の推計人口を地域別にみると、北部地区は128,906人（総人口に占める比率 8.9%、以下同じ）、中部地区 625,015人（43.3%）、南部地区 264,815人（18.3%）、宮古地区 52,343人（3.6%）、八重山地区 53,782人（3.7%）、那覇 318,941人（22.1%）となっている。

これを平成27年国勢調査人口と比較してみると、北部地区 0.02%減少し、中部地区 0.77%、南部地区 2.18%、八重山地区 0.71%と増加し、宮古地区0.07%と那覇 0.16%は減少となっている。

表1 平成29年10月1日現在の地域別人口、面積、人口密度及び対平成27年国勢調査比較

区分 (地域別)	平成29年 10月1日 現在	全人口 に占める 割合	面積	全面積 に占める 割合	人口密度	平成27年 国勢調査 人口	増減数	人口 増減率
	(人)	(%)	(Km ²)	(%)	(人/km ²)	(人)	(人)	(%)
県計	1,443,802	100.0	2,281.17	100.0	633	1,433,566	10,236	0.71
北部	128,906	8.9	825.40	36.2	156	128,925	△ 19	△ 0.02
中部	625,015	43.3	283.32	12.4	2,206	620,259	4,756	0.77
南部	264,815	18.3	313.82	13.8	844	259,162	5,653	2.18
宮古	52,343	3.6	226.19	9.9	231	52,380	△ 37	△ 0.07
八重山	53,782	3.7	592.69	26.0	91	53,405	377	0.71
那覇	318,941	22.1	39.57	1.7	8,060	319,435	△ 494	△ 0.16

注1) 面積は、国土交通省国土地理院の「平成28年全国都道府県市区町村別面積調」による。

那覇市、豊見城市、うるま市、金武町については、境界未定のため、総務省自治行政局の「平成29年版全国市町村要覧」の数値を利用した。

県計には、埋立地等境界未定分を含む。

2) 伊平屋村及び伊是名村については、地区(域)別では北部地区、市部・郡部別では島尻郡に入る。

3) 割合の数値は四捨五入してあるため、県計と内訳の合計が一致しない場合がある。

2 市町村別人口

(1) 人口

平成29年10月1日現在における各市町村の推計人口を多い順に並べると下表のとおりとなり、那覇市が最も多く318,941人(全県に占める割合22.09%、以下同じ)で、次いで沖縄市140,825人(9.75%)、うるま市119,864人(8.30%)、浦添市114,309人(7.92%)となっている。

表2 人口による平成29年10月1日現在市町村別順位

人口 順位	市町村名	人 口 (人)	全人口に 占める割 合(%)	人口 順位	市町村名	人 口 (人)	全人口に 占める割 合(%)
—	全 県	1,443,802	100.00%	21	本 部 町	13,316	0.92%
1	那 覇 市	318,941	22.09%	22	金 武 町	11,267	0.78%
2	沖 縄 市	140,825	9.75%	23	恩 納 村	10,756	0.74%
3	うるま市	119,864	8.30%	24	今 帰 仁 村	9,421	0.65%
4	浦 添 市	114,309	7.92%	25	久 米 島 町	7,536	0.52%
5	宜 野 湾 市	96,825	6.71%	26	宜 野 座 村	5,655	0.39%
6	豊 見 城 市	62,499	4.33%	27	国 頭 村	4,808	0.33%
7	名 護 市	62,137	4.30%	28	伊 江 村	4,197	0.29%
8	糸 満 市	59,595	4.13%	29	竹 富 町	4,053	0.28%
9	宮 古 島 市	51,180	3.54%	30	大 宜 味 村	3,009	0.21%
10	石 垣 市	47,665	3.30%	31	与 那 国 町	2,064	0.14%
11	南 城 市	42,809	2.97%	32	東 村	1,640	0.11%
12	読 谷 村	39,695	2.75%	33	伊 是 名 村	1,485	0.10%
13	南 風 原 町	38,562	2.67%	34	南 大 東 村	1,337	0.09%
14	西 原 町	34,481	2.39%	35	伊 平 屋 村	1,215	0.08%
15	八 重 瀬 町	29,966	2.08%	36	多 良 間 村	1,163	0.08%
16	北 谷 町	28,519	1.98%	37	座 間 味 村	906	0.06%
17	中 城 村	20,555	1.42%	38	渡 嘉 敷 村	740	0.05%
18	与 那 原 町	19,106	1.32%	39	粟 国 村	730	0.05%
19	北 中 城 村	16,303	1.13%	40	北 大 東 村	611	0.04%
20	嘉 手 納 町	13,639	0.94%	41	渡 名 喜 村	418	0.03%

(2) 市町村別人口密度

平成29年10月1日現在における本県の人口密度は、1平方キロメートル当たり633人(前年より2人増)で、これを上回る市町村は17市町村である。

人口密度の一番高い市町村は、那覇市の8,060人(前年より24人減)で、県平均の12.7倍、最も低い竹富町の671.7倍の密度となっている。

表3 人口密度による平成29年10月1日現在市町村別順位

人口密度順位	市町村名	人口密度(人/km ²)	人口密度順位	市町村名	人口密度(人/km ²)	人口密度順位	市町村名	人口密度(人/km ²)
—	沖縄県	633	14	読谷村	1,125	28	渡名喜村	108
1	那覇市	8,060	15	八重瀬町	1,111	29	伊是名村	96
2	浦添市	5,868	16	嘉手納町	902	30	栗国村	95
3	宜野湾市	4,890	17	南城市	857	31	与那国町	71
4	与那原町	3,688	18	金武町	298	32	伊平屋村	56
5	南風原町	3,584	19	名護市	295	33	座間味村	54
6	豊見城市	3,189	20	宮古島市	251	34	多良間村	53
7	沖縄市	2,832	21	本部町	245	35	大宜味村	47
8	西原町	2,169	22	今帰仁村	236	36	北大東村	47
9	北谷町	2,047	23	恩納村	212	37	南大東村	44
10	北中城村	1,413	24	石垣市	208	38	渡嘉敷村	38
11	うるま市	1,377	25	伊江村	184	39	国頭村	25
12	中城村	1,324	26	宜野座村	181	40	東村	20
13	糸満市	1,278	27	久米島町	118	41	竹富町	12

(3) 市町村別人口性比

市町村別人口の性比(女子100人に対する男子の数)をみると、最も高いのは渡名喜村の186.3で、以下与那国町171.9、北大東村160.0と続き、性比が100を超える市町村、即ち男子が女子より多い市町村は23市町村となっている。なお、県全体では96.7となっている。

表4 平成29年10月1日現在の市町村別人口の性比

	性比 100.0 以上の 市町村	性比 (%)	性比98.0 ~99.9の 市町村	性比 (%)	性比96.0 ~97.9の 市町村	性比 (%)	性比93.0 ~95.9の 市町村	性比 (%)	性比92.9 以下の 市町村	性比 (%)
1	渡名喜村	186.3	石垣市	99.6	読谷村	97.2	豊見城市	94.9	与那原町	92.5
2	与那国町	171.9	金武町	99.5	宮古島市	96.8	宜野湾市	94.7	北谷町	91.7
3	北大東村	160.0	宜野座村	99.3	南風原町	96.3	浦添市	94.3		
4	栗国村	141.7	中城村	99.0	八重瀬町	96.2	沖縄市	94.3		
5	南大東村	135.0	名護市	98.5			那覇市	93.8		
6	東村	119.8					嘉手納町	93.7		
7	渡嘉敷村	119.6					北中城村	93.7		
8	伊平屋村	118.9								
9	多良間村	117.8								
10	伊是名村	116.8								
11	座間味村	114.2								
12	久米島町	113.5								
13	大宜味村	108.5								
14	竹富町	108.4								
15	伊江村	103.8								
16	本部町	103.6								
17	恩納村	103.3								
18	国頭村	102.2								
19	今帰仁村	102.0								
20	南城市	101.6								
21	糸満市	101.1								
22	西原町	101.0								
23	うるま市	100.0								
		23件	5件		4件		7件		2件	
		【参考】前年(平成28年)市町村数 23件	5件		4件		7件		2件	

3 人口動態

(1) 人口増減

人口増減の要因には、自然増減と社会増減があるが、平成29年の市町村別の人口増減率をみると、中城村が2.62%（525人増、うち自然増加・・・102人・社会増加・・・423人）と最も高く、次いで座間味村の2.26%（20人増、うち自然減少・・・1人・社会増加・・・21人）となっている。

一方、人口減少率では、東村が2.55%（43人減、うち自然減少・・・20人・社会減少・・・23人）と最も高く、次いで伊是名村で2.17%（33人減、うち自然減少・・・20人・社会減少・・・13人）となっている。

平成29年に人口が増加した市町村は24市町村、人口が減少した市町村は17町村であった。

表5 平成29年市町村別人口増減率

順位	市町村	増減率(%)		順位	市町村	増減率(%)	
		平成29年	平成28年			平成29年	平成28年
—	県計	0.27	0.44	21	竹富町	0.07	1.30
1	中城村	2.62	2.96	22	金武町	0.07	0.24
2	座間味村	2.26	1.84	23	西原町	0.05	△ 0.13
3	与那原町	1.92	1.83	24	読谷村	0.04	0.45
4	南風原町	1.82	0.99	25	宜野湾市	△ 0.08	0.69
5	北中城村	1.64	△ 0.67	26	北谷町	△ 0.21	0.95
6	八重瀬町	1.62	1.45	27	嘉手納町	△ 0.23	△ 0.10
7	豊見城市	1.44	0.81	28	那覇市	△ 0.29	0.14
8	糸満市	0.80	0.98	29	南大東村	△ 0.30	0.90
9	与那国町	0.78	11.12	30	多良間村	△ 0.34	△ 2.26
10	南城市	0.78	1.10	31	渡嘉敷村	△ 0.40	1.78
11	宜野座村	0.53	0.50	32	大宜味村	△ 0.50	△ 1.18
12	うるま市	0.47	0.34	33	北大東村	△ 0.65	△ 2.23
13	恩納村	0.39	0.58	34	本部町	△ 0.93	△ 0.70
14	宮古島市	0.36	△ 0.37	35	今帰仁村	△ 1.34	0.19
15	沖縄市	0.23	0.88	36	渡名喜村	△ 1.42	△ 1.40
16	石垣市	0.22	0.00	37	国頭村	△ 1.44	△ 0.61
17	名護市	0.19	0.56	38	久米島町	△ 1.45	△ 1.39
18	伊江村	0.12	△ 1.60	39	粟国村	△ 1.75	△ 2.11
19	浦添市	0.09	△ 0.02	40	伊是名村	△ 2.17	0.07
20	伊平屋村	0.08	△ 1.94	41	東村	△ 2.55	△ 2.15

注) 人口増減 = 自然増減 + 社会増減

$$\text{人口増減率(\%)} = \frac{\text{人口増減数}}{\text{平成28年10月1日現在人口}} \times 100$$

(2) 自然増減

自然増減を市町村別に見ると、増加した市町村は22市町村、増減なしの市町村は2村、減少した市町村は17市町村となっている。

自然増加率は、南風原町が最も高く0.95%、次いで与那原町が0.83%、豊見城市が0.74%となっている。

一方、自然減少率は、大宜味村が1.46%と最も高く、次いで伊是名村が1.32%、東村が1.19%となっている。

表6 平成29年市町村別自然増減率

順位	市町村	増減率(%)		順位	市町村	増減率(%)	
		平成29年	平成28年			平成29年	平成28年
—	県計	0.29	0.39	21	宜野座村	0.09	0.39
1	南風原町	0.95	1.01	22	嘉手納町	0.04	0.23
2	与那原町	0.83	0.75	23	伊平屋村	0.00	△ 1.05
3	豊見城市	0.74	0.78	24	北大東村	0.00	1.11
4	与那国町	0.63	△ 0.38	25	恩納村	△ 0.01	△ 0.12
5	宜野湾市	0.60	0.74	26	竹富町	△ 0.02	0.40
6	浦添市	0.53	0.55	27	座間味村	△ 0.11	0.00
7	中城村	0.51	0.63	28	伊江村	△ 0.12	△ 0.47
8	八重瀬町	0.46	0.67	29	渡嘉敷村	△ 0.13	△ 0.82
9	糸満市	0.43	0.57	30	宮古島市	△ 0.18	△ 0.07
10	沖繩市	0.41	0.56	31	渡名喜村	△ 0.24	△ 1.16
11	北谷町	0.37	0.63	32	栗国村	△ 0.27	△ 0.53
12	読谷村	0.33	0.24	33	南大東村	△ 0.37	1.05
13	石垣市	0.29	0.39	34	久米島町	△ 0.48	△ 0.45
14	西原町	0.23	0.56	34	本部町	△ 0.56	△ 0.21
15	名護市	0.22	0.39	36	今帰仁村	△ 0.71	△ 0.29
15	金武町	0.19	0.28	37	多良間村	△ 0.77	△ 0.59
17	うるま市	0.16	0.30	38	国頭村	△ 0.90	△ 0.75
18	南城市	0.16	0.08	39	東村	△ 1.19	△ 0.76
19	北中城村	0.13	0.28	40	伊是名村	△ 1.32	△ 0.53
20	那覇市	0.13	0.19	41	大宜味村	△ 1.46	△ 0.49

注) 自然増減 = 出生児数 - 死亡者数

$$\text{自然増減率(％)} = \frac{\text{自然増減数}}{\text{平成28年10月1日現在人口}} \times 100$$

(3) 社会増減

社会増減を市町村別に見ると、増加した市町村は20市町村、減少した市町村は21市町村となっている。

社会増加率は、座間味村が2.37%と最も高く、次いで中城村が2.11%、北中城村が1.51%となっている。増加した20市町村のうち、14市町村で前年増加率を上回り、そのうち、8市町村で減少から増加に転じている。

一方、社会減少率は、粟国村が1.48%と最も高く、次いで東村が1.37%、渡名喜村が1.18%となっている。減少した21市町村のうち、13市町村で前年減少率を上回り、8市町村では、増加から減少に転じた。

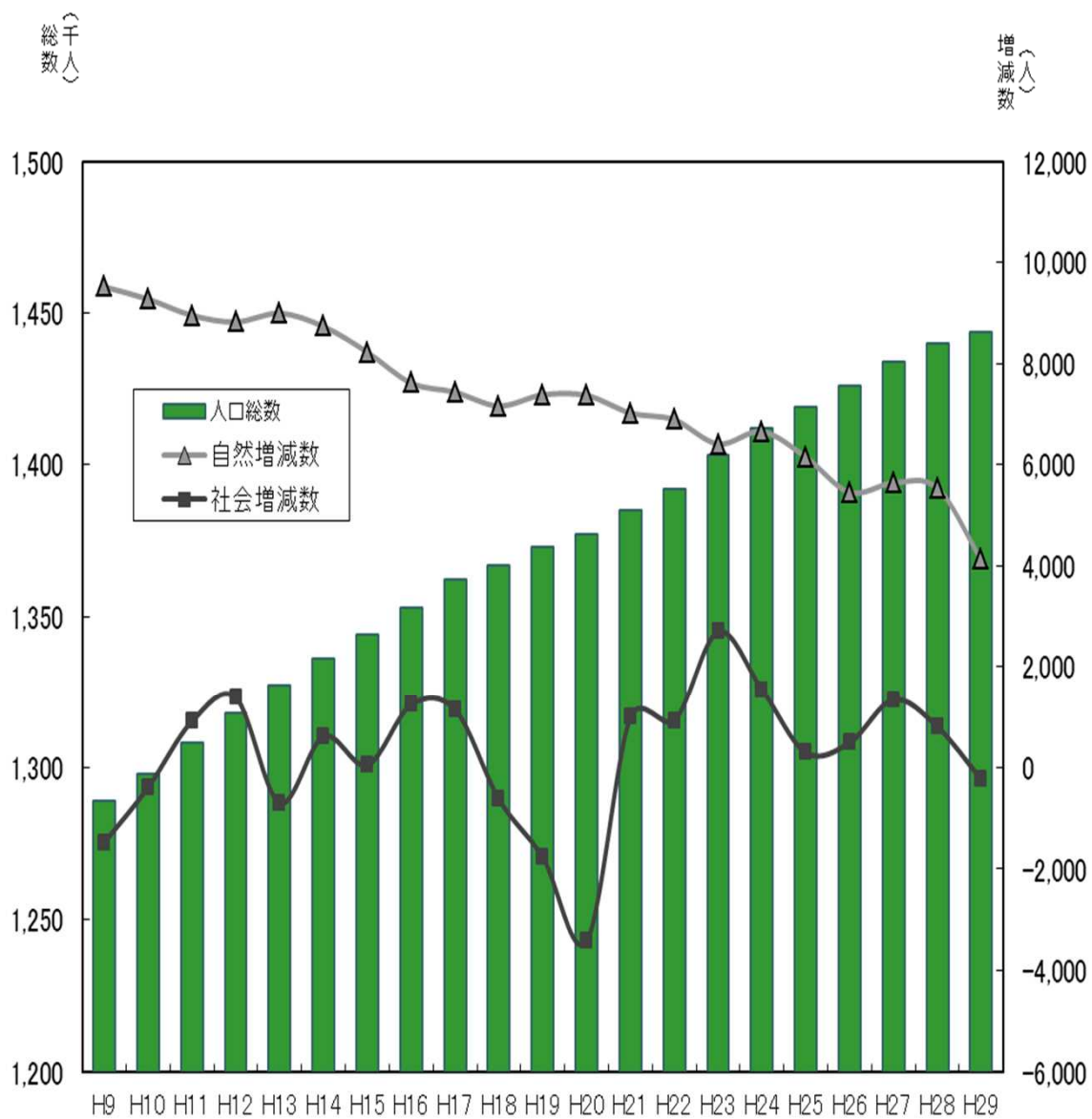
表7 平成29年市町村別社会増減率

順位	市町村	増減率(%)		順位	市町村	増減率(%)	
		平成29年	平成28年			平成29年	平成28年
—	県計	△ 0.02	0.06	21	名護市	△ 0.03	0.16
1	座間味村	2.37	1.84	22	石垣市	△ 0.07	△ 0.40
2	中城村	2.11	2.33	23	金武町	△ 0.12	△ 0.04
3	北中城村	1.51	△ 0.95	24	西原町	△ 0.18	△ 0.69
4	八重瀬町	1.16	0.78	25	沖縄市	△ 0.18	0.32
5	与那原町	1.09	1.08	26	渡嘉敷村	△ 0.27	2.60
6	大宜味村	0.96	△ 0.69	27	嘉手納町	△ 0.27	△ 0.34
7	南風原町	0.86	△ 0.02	28	読谷村	△ 0.30	0.21
8	豊見城市	0.70	0.03	29	本部町	△ 0.37	△ 0.49
9	南城市	0.62	1.02	30	那覇市	△ 0.42	△ 0.05
10	宮古島市	0.54	△ 0.30	31	浦添市	△ 0.44	△ 0.57
11	宜野座村	0.44	0.11	32	国頭村	△ 0.53	0.14
12	多良間村	0.43	△ 1.68	33	北谷町	△ 0.57	0.33
13	恩納村	0.40	0.70	34	今帰仁村	△ 0.63	0.48
14	糸満市	0.37	0.41	35	北大東村	△ 0.65	△ 3.34
15	うるま市	0.30	0.04	36	宜野湾市	△ 0.69	△ 0.05
16	伊江村	0.24	△ 1.13	37	伊是名村	△ 0.86	0.59
17	与那国町	0.15	11.50	38	久米島町	△ 0.97	△ 0.94
18	竹富町	0.10	0.90	39	渡名喜村	△ 1.18	△ 0.23
19	伊平屋村	0.08	△ 0.89	40	東村	△ 1.37	△ 1.40
20	南大東村	0.07	△ 0.15	41	粟国村	△ 1.48	△ 1.58

注) 社会増減 = 転入者数 - 転出者数

$$\text{社会増減率(}\%) = \frac{\text{社会増減数}}{\text{平成28年10月1日現在人口}} \times 100$$

図1 年次別自然増減数と社会増減数の推移



注) 人口総数は各年10月1日現在のもの。自然増減数、社会増減数は各年とも前年の10月1日から1年間のもの。

図2 市町村別人口増減要因(自然増減率及び社会増減率)

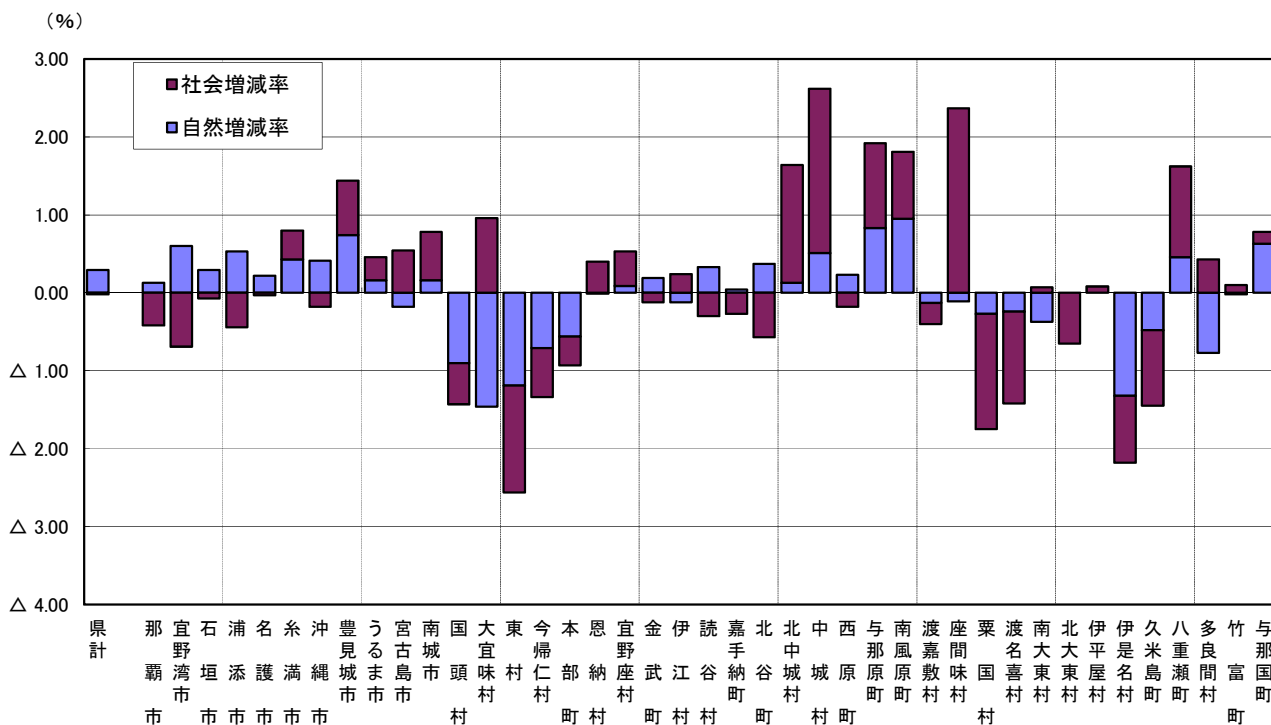
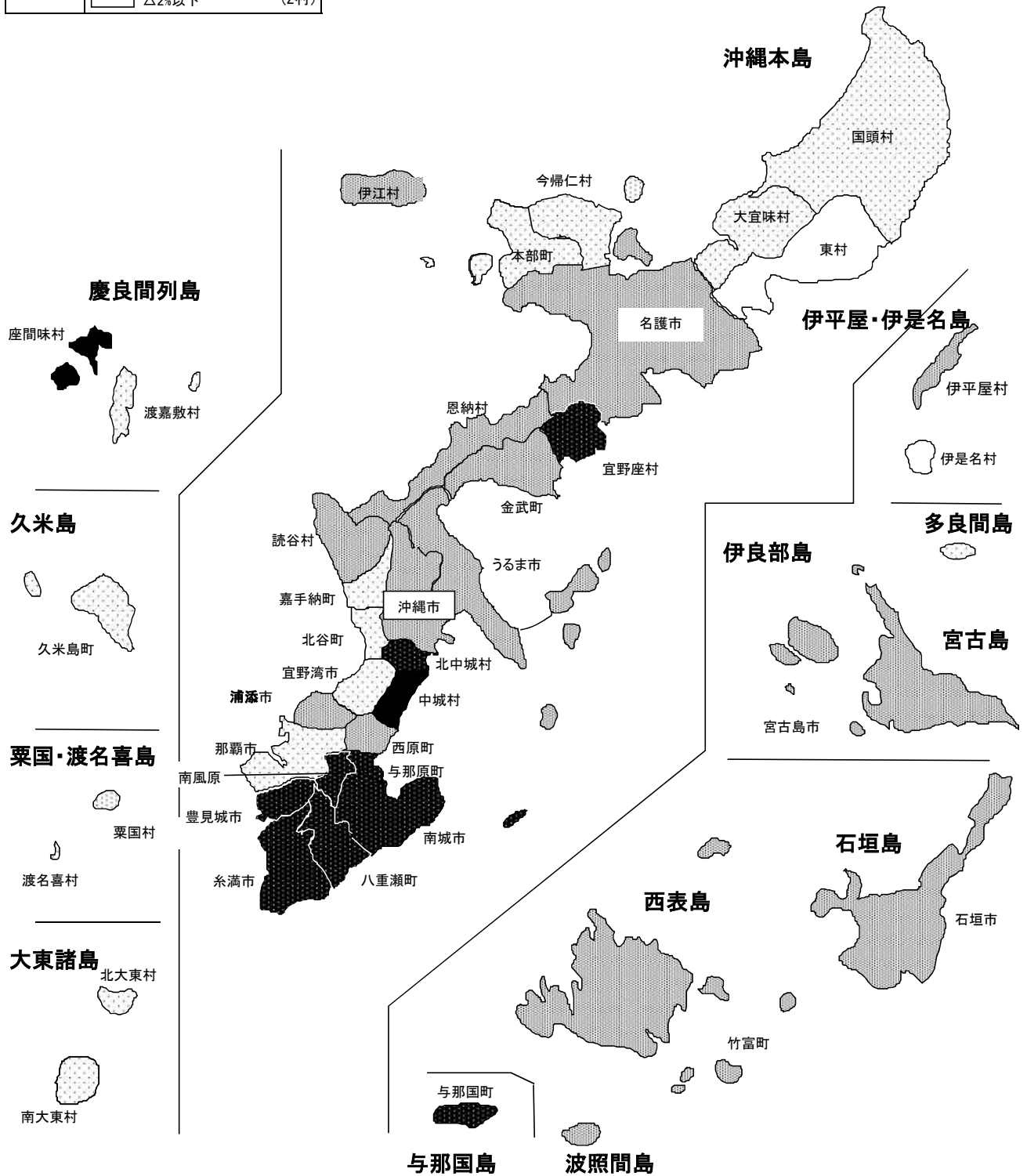


表8 人口増減要因別市町村

増減要因		市町村名		市町村数
人口増加	自然増加	社会増加	糸満市、豊見城市、うるま市、南城市、宜野座村、中城村、与那原町、南風原町、北中城村、八重瀬町、与那国町	11
		社会減少	沖縄市、石垣市、名護市、浦添市、金武町、西原町、読谷村	7
	自然増減なし	社会増加	伊平屋村	1
	自然減少	社会増加	恩納村、宮古島市、伊江村、竹富町、座間味村	5
人口減少	自然増加	社会減少	宜野湾市、北谷町、嘉手納町、那覇市	4
		社会減少	北大東村	1
	自然減少	社会増加	南大東村、多良間村、大宜味村	3
		社会減少	国頭村、東村、本部町、今帰仁村、渡嘉敷村、粟国村、渡名喜村、伊是名村、久米島町	9

市町村別人口増減率の分布

増加	2%以上 (2村)
	0.5%以上～ (2市4町3村)
	0%～ (6市3町4村)
増減なし	0 (0)
減少	△0%～ (2市4町9村)
	△2%以下 (2村)



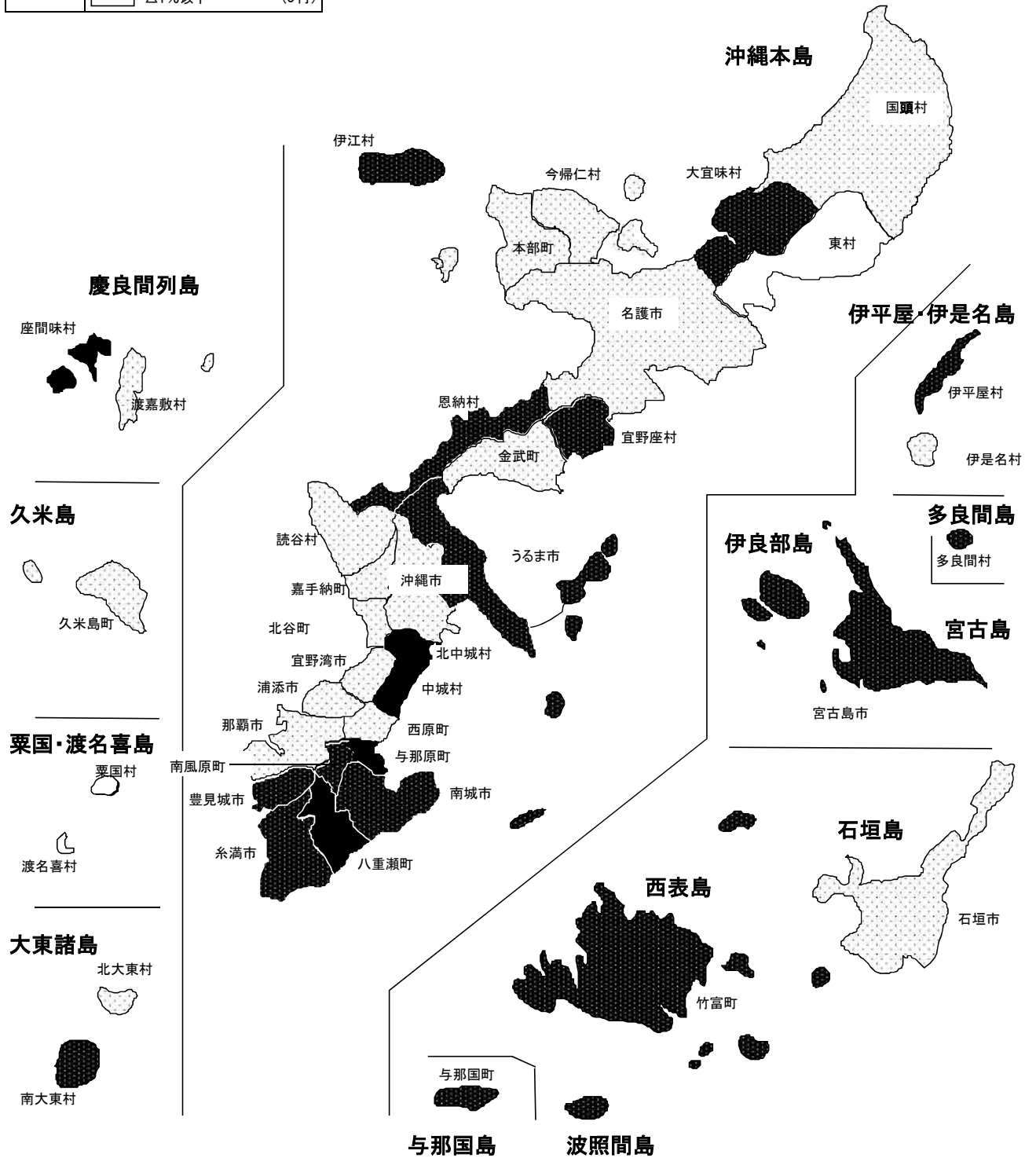
市町村別自然増減率の分布

増加	0.5%以上 (3市3町1村)
	0%~ (7市5町3村)
増減なし	0 (2村)
減少	△0%~ (1市3町10村)
	△1%以下 (3村)



市町村別社会増減率の分布

増加	■ 1%以上 (2町3村)
	■ 0%~ (5市3町7村)
増減なし	□ 0 (0)
減少	□ △0%~ (6市6町6村)
	□ △1%以下 (3村)



平成29年市町村

(平成28年10月中～)

市町村名	平成28年 10月1日	平成28年10月中～平成							
		自然動態				社			
		出生	死亡	自然 増減	増 減 率	転入			
						県外	県内	その他	計
①	②	③	④= ②-③	④/① ×100	⑤	⑥	⑦	⑧= ⑤+⑥+⑦	
県計	1,439,913	16,036	11,913	4,123	0.29	30,501	46,079	1,824	78,404
市部計	1,114,581	12,342	9,021	3,321	0.30	24,169	32,547	1,342	58,058
那覇市	319,870	3,068	2,662	406	0.13	8,908	7,231	240	16,379
宜野湾市	96,903	1,212	626	586	0.60	1,523	3,662	132	5,317
石垣市	47,562	556	418	138	0.29	1,582	1,271	260	3,113
浦添市	114,207	1,327	724	603	0.53	2,016	3,564	104	5,684
名護市	62,017	661	524	137	0.22	1,338	2,042	89	3,469
糸満市	59,121	730	475	255	0.43	1,597	1,974	47	3,618
沖縄市	140,506	1,669	1,096	573	0.41	2,157	4,173	189	6,519
豊見城市	61,613	819	364	455	0.74	1,209	2,638	60	3,907
うるま市	119,307	1,325	1,130	195	0.16	1,961	3,182	142	5,285
宮古島市	50,997	521	614	△93	△0.18	1,375	1,333	34	2,742
南城市	42,478	454	388	66	0.16	503	1,477	45	2,025
郡部計	325,332	3,694	2,892	802	0.25	6,332	13,532	482	20,346
国頭郡	64,365	605	836	△231	△0.36	1,637	1,845	69	3,551
国頭村	4,878	24	68	△44	△0.90	82	171	8	261
大宜味村	3,024	19	63	△44	△1.46	44	111	5	160
東村	1,683	7	27	△20	△1.19	32	57	0	89
今帰仁村	9,549	75	143	△68	△0.71	147	219	4	370
本部町	13,441	109	184	△75	△0.56	220	354	11	585
恩納村	10,714	101	102	△1	△0.01	803	355	19	1,177
宜野座村	5,625	73	68	5	0.09	100	190	15	305
金武町	11,259	140	119	21	0.19	125	288	5	418
伊江村	4,192	57	62	△5	△0.12	84	100	2	186
中頭郡	152,463	1,600	1,156	444	0.29	2,611	6,393	265	9,269
読谷村	39,681	406	274	132	0.33	662	1,082	71	1,815
嘉手納町	13,671	158	153	5	0.04	140	434	10	584
北谷町	28,578	321	216	105	0.37	685	1,171	63	1,919
北中城村	16,040	158	137	21	0.13	212	961	20	1,193
中城村	20,030	240	138	102	0.51	274	1,253	59	1,586
西原町	34,463	317	238	79	0.23	638	1,492	42	2,172
島尻郡	101,239	1,409	823	586	0.58	1,538	4,925	143	6,606
与那原町	18,746	287	131	156	0.83	387	1,075	27	1,489
南風原町	37,874	597	236	361	0.95	414	1,868	26	2,308
渡嘉敷村	743	7	8	△1	△0.13	27	41	10	78
座間味村	886	11	12	△1	△0.11	45	73	22	140
粟国村	743	7	9	△2	△0.27	25	25	5	55
渡名喜村	424	4	5	△1	△0.24	1	14	4	19
南大東村	1,341	8	13	△5	△0.37	30	78	9	117
北大東村	615	4	4	0	0.00	11	51	2	64
伊平屋村	1,214	15	15	0	0.00	17	59	1	77
伊是名村	1,518	7	27	△20	△1.32	13	70	2	85
久米島町	7,647	69	106	△37	△0.48	211	268	3	482
八重瀬町	29,488	393	257	136	0.46	357	1,303	32	1,692
宮古郡	1,167	8	17	△9	△0.77	14	53	0	67
多良間村	1,167	8	17	△9	△0.77	14	53	0	67
八重山郡	6,098	72	60	12	0.20	532	316	5	853
竹富町	4,050	45	46	△1	△0.02	438	237	2	677
与那国町	2,048	27	14	13	0.63	94	79	3	176

別人口増減数

平成29年9月中)

(単位：人、%)

29年9月中の人口増減数								平成29年 10月1日	市町村名
会 動 態				人 口 増 減					
転 出				社会 増減	増 減 率	増 減 数	増 減 率		
県外	県内	その他	計						
⑨	⑩	⑪	⑫=⑨+⑩+ ⑪	⑬= ⑧-⑫	⑬/① ×100	⑭=④+⑬	⑭/① ×100	⑮=①+⑭	
30,699	46,376	1,563	78,638	△234	△ 0.02	3,889	0.27	1,443,802	県 計
24,634	33,514	1,163	59,311	△1,253	△ 0.11	2,068	0.19	1,116,649	市 部 計
9,099	8,210	405	17,714	△1,335	△ 0.42	△929	△ 0.29	318,941	那 覇 市
2,022	3,802	157	5,981	△664	△ 0.69	△78	△ 0.08	96,825	宜野湾市
1,456	1,544	148	3,148	△35	△ 0.07	103	0.217	47,665	石 垣 市
2,094	3,967	124	6,185	△501	△ 0.44	102	0.09	114,309	浦 添 市
1,305	2,136	45	3,486	△17	△ 0.03	120	0.19	62,137	名 護 市
1,546	1,795	58	3,399	219	0.37	474	0.80	59,595	糸 満 市
2,442	4,320	11	6,773	△254	△ 0.18	319	0.23	140,825	沖 縄 市
1,214	2,247	15	3,476	431	0.70	886	1.44	62,499	豊見城市
1,808	2,953	162	4,923	362	0.30	557	0.47	119,864	うるま市
1,107	1,339	20	2,466	276	0.54	183	0.36	51,180	宮古島市
541	1,201	18	1,760	265	0.62	331	0.78	42,809	南 城 市
6,065	12,862	400	19,327	1,019	0.31	1,821	0.56	327,153	郡 部 計
1,201	2,294	121	3,616	△65	△ 0.10	△296	△ 0.46	64,069	国 頭 郡
97	187	3	287	△26	△ 0.53	△70	△ 1.44	4,808	国 頭 村
26	97	8	131	29	0.96	△15	△ 0.50	3,009	大宜味村
24	79	9	112	△23	△ 1.37	△43	△ 2.55	1,640	東 村
124	294	12	430	△60	△ 0.63	△128	△ 1.34	9,421	今帰仁村
200	433	2	635	△50	△ 0.37	△125	△ 0.93	13,316	本 部 町
441	625	68	1,134	43	0.40	42	0.39	10,756	恩 納 村
77	198	5	280	25	0.44	30	0.53	5,655	宜野座村
152	269	10	431	△13	△ 0.12	8	0.07	11,267	金 武 町
60	112	4	176	10	0.24	5	0.12	4,197	伊 江 村
2,865	5,940	179	8,984	285	0.19	729	0.48	153,192	中 頭 郡
759	1,145	29	1,933	△118	△ 0.30	14	0.04	39,695	読 谷 村
164	448	9	621	△37	△ 0.27	△32	△ 0.23	13,639	嘉手納町
758	1,297	28	2,083	△164	△ 0.57	△59	△ 0.21	28,519	北 谷 町
218	708	25	951	242	1.51	263	1.64	16,303	北中城村
298	807	58	1,163	423	2.11	525	2.62	20,555	中 城 村
668	1,535	30	2,233	△61	△ 0.18	18	0.05	34,481	西 原 町
1,520	4,209	90	5,819	787	0.78	1,373	1.36	102,612	島 尻 郡
330	935	20	1,285	204	1.09	360	1.92	19,106	与那原町
483	1,489	9	1,981	327	0.86	688	1.82	38,562	南風原町
25	45	10	80	△2	△ 0.27	△3	△ 0.40	740	渡嘉敷村
38	72	9	119	21	2.37	20	2.26	906	座間味村
11	53	2	66	△11	△ 1.48	△13	△ 1.75	730	栗 国 村
9	15	0	24	△5	△ 1.18	△6	△ 1.42	418	渡名喜村
24	86	6	116	1	0.07	△4	△ 0.30	1,337	南大東村
6	59	3	68	△4	△ 0.65	△4	△ 0.65	611	北大東村
13	58	5	76	1	0.08	1	0.08	1,215	伊平屋村
14	83	1	98	△13	△ 0.86	△33	△ 2.17	1,485	伊是名村
180	372	4	556	△74	△ 0.97	△111	△ 1.45	7,536	久米島町
387	942	21	1,350	342	1.16	478	1.62	29,966	八重瀬町
13	49	0	62	5	0.43	△4	△ 0.34	1,163	宮 古 郡
13	49	0	62	5	0.43	△4	△ 0.34	1,163	多良間村
466	370	10	846	7	0.11	19	0.31	6,117	八重山郡
395	268	10	673	4	0.10	3	0.07	4,053	竹 富 町
71	102	0	173	3	0.15	16	0.78	2,064	与那国町

平成29年市町村別・月別推計人口

単位：人

市町村名	平成28年			平成29年									
	10月	11月	12月	1月	2月	3月	4月	5月	6月	7月	8月	9月	10月
県計	1,439,913	1,441,041	1,441,622	1,442,228	1,442,933	1,443,080	1,436,683	1,440,333	1,441,155	1,441,982	1,442,460	1,443,162	1,443,802
市部計	1,114,581	1,115,519	1,116,114	1,116,520	1,117,121	1,117,238	1,112,026	1,114,668	1,115,216	1,115,643	1,115,860	1,116,265	1,116,649
那覇市	319,870	320,005	319,990	320,034	320,178	320,312	319,186	319,149	319,185	319,198	319,127	318,909	318,941
宜野湾市	96,903	97,050	97,121	97,090	97,209	97,179	96,601	96,675	96,755	96,738	96,747	96,729	96,825
石垣市	47,562	47,608	47,665	47,686	47,673	47,675	46,798	47,436	47,499	47,566	47,609	47,633	47,665
浦添市	114,207	114,363	114,509	114,532	114,521	114,529	113,773	114,108	114,204	114,212	114,260	114,299	114,309
名護市	62,017	62,064	62,113	62,142	62,169	62,068	61,527	62,054	62,012	62,078	62,110	62,080	62,137
糸満市	59,121	59,184	59,226	59,317	59,352	59,411	59,162	59,428	59,491	59,507	59,428	59,564	59,595
沖縄市	140,506	140,558	140,634	140,670	140,736	140,775	140,601	140,628	140,705	140,682	140,732	140,735	140,825
豊見城市	61,613	61,698	61,716	61,784	61,903	61,900	61,667	62,001	62,066	62,152	62,241	62,459	62,499
うるま市	119,307	119,426	119,542	119,618	119,679	119,656	119,628	119,588	119,611	119,724	119,741	119,870	119,864
宮古島市	50,997	51,056	51,062	51,078	51,103	51,121	50,526	50,966	51,017	51,087	51,137	51,191	51,180
南城市	42,478	42,507	42,536	42,569	42,598	42,612	42,557	42,635	42,671	42,699	42,728	42,796	42,809
郡部計	325,332	325,522	325,508	325,708	325,812	325,842	324,657	325,665	325,939	326,339	326,600	326,897	327,153
国頭郡	64,365	64,305	64,232	64,200	64,198	64,207	64,079	64,075	64,093	64,088	64,079	64,106	64,069
国頭村	4,878	4,863	4,858	4,860	4,854	4,848	4,828	4,828	4,831	4,827	4,824	4,812	4,808
大宜味村	3,024	3,022	3,020	3,028	3,032	3,026	3,022	3,020	3,030	3,015	3,010	3,010	3,009
東村	1,683	1,678	1,682	1,683	1,675	1,671	1,650	1,650	1,646	1,651	1,655	1,647	1,640
今帰仁村	9,549	9,547	9,542	9,538	9,524	9,534	9,491	9,475	9,468	9,470	9,439	9,436	9,421
本部町	13,441	13,434	13,408	13,379	13,370	13,372	13,342	13,351	13,338	13,335	13,329	13,328	13,316
恩納村	10,714	10,717	10,700	10,692	10,689	10,692	10,659	10,671	10,679	10,687	10,720	10,743	10,756
宜野座村	5,625	5,618	5,609	5,612	5,630	5,630	5,644	5,653	5,648	5,660	5,653	5,663	5,655
金武町	11,259	11,246	11,240	11,236	11,228	11,232	11,235	11,233	11,246	11,245	11,243	11,257	11,267
伊江村	4,192	4,180	4,173	4,172	4,196	4,202	4,208	4,194	4,207	4,198	4,206	4,210	4,197
中頭郡	152,463	152,513	152,472	152,549	152,573	152,539	152,123	152,566	152,663	152,902	152,956	153,005	153,192
読谷村	39,681	39,737	39,730	39,752	39,764	39,790	39,641	39,703	39,734	39,759	39,716	39,700	39,695
嘉手納町	13,671	13,665	13,666	13,633	13,619	13,603	13,566	13,579	13,589	13,608	13,624	13,639	13,639
北谷町	28,578	28,523	28,500	28,501	28,481	28,488	28,410	28,388	28,399	28,421	28,471	28,507	28,519
北中城村	16,040	16,038	16,037	16,026	16,065	16,070	16,081	16,118	16,112	16,223	16,259	16,275	16,303
中城村	20,030	20,062	20,080	20,156	20,181	20,197	20,153	20,329	20,383	20,418	20,448	20,497	20,555
西原町	34,463	34,488	34,459	34,481	34,463	34,391	34,272	34,449	34,446	34,473	34,438	34,387	34,481
島尻郡	101,239	101,451	101,569	101,711	101,780	101,824	101,321	101,785	101,931	102,054	102,278	102,480	102,612
与那原町	18,746	18,802	18,776	18,808	18,879	18,901	18,900	18,911	18,954	19,002	19,046	19,080	19,106
南風原町	37,874	37,987	38,108	38,186	38,205	38,150	38,037	38,206	38,271	38,323	38,414	38,491	38,562
渡嘉敷村	743	741	740	739	739	730	723	726	729	734	744	747	740
座間味村	886	887	887	890	892	893	842	883	888	894	900	906	906
粟国村	743	741	740	740	743	741	724	734	732	729	726	728	730
渡名喜村	424	421	419	419	419	420	408	418	418	418	418	417	418
南大東村	1,341	1,344	1,343	1,339	1,333	1,335	1,296	1,327	1,329	1,327	1,329	1,331	1,337
北大東村	615	620	621	620	621	623	589	601	607	604	610	611	611
伊平屋村	1,214	1,220	1,219	1,222	1,223	1,223	1,201	1,223	1,223	1,221	1,221	1,220	1,215
伊是名村	1,518	1,516	1,510	1,512	1,505	1,500	1,463	1,487	1,490	1,490	1,490	1,491	1,485
久米島町	7,647	7,649	7,629	7,621	7,603	7,595	7,468	7,529	7,525	7,526	7,537	7,537	7,536
八重瀬町	29,488	29,523	29,577	29,615	29,618	29,713	29,670	29,740	29,765	29,786	29,843	29,921	29,966
宮古郡	1,167	1,168	1,170	1,170	1,177	1,193	1,187	1,178	1,177	1,173	1,168	1,165	1,163
多良間村	1,167	1,168	1,170	1,170	1,177	1,193	1,187	1,178	1,177	1,173	1,168	1,165	1,163
八重山郡	6,098	6,085	6,065	6,078	6,084	6,079	5,947	6,061	6,075	6,122	6,119	6,141	6,117
竹富町	4,050	4,040	4,013	4,017	4,013	4,006	3,896	3,978	3,991	4,041	4,049	4,070	4,053
与那国町	2,048	2,045	2,052	2,061	2,071	2,073	2,051	2,083	2,084	2,081	2,070	2,071	2,064

参 考

年次別・月別推計人口

(単位:人)

年月日			男女計			男女計			年月日			男女計			男女計		
年	月	日	男	女	計	年	月	日	男	女	計	年	月	日	男	女	計
平成9年	1月		1,284,278	630,342	653,936	平成16年	1月		1,346,821	661,901	684,920	平成23年	1月		1,395,599	684,923	710,676
	2月		1,284,993	630,709	654,285		2月		1,347,667	662,209	685,458		2月		1,396,169	685,229	710,941
	3月		1,285,571	630,945	654,626		3月		1,348,117	662,377	685,740		3月		1,396,506	685,417	711,089
	4月		1,280,510	628,248	652,262		4月		1,343,088	659,584	683,504		4月		1,392,713	683,359	709,354
	5月		1,284,624	630,546	654,078		5月		1,348,738	662,579	686,159		5月		1,396,689	685,349	711,340
	6月		1,285,585	631,070	654,515		6月		1,349,747	663,116	686,631		6月		1,397,921	685,929	711,992
	7月		1,286,208	631,379	654,829		7月		1,350,541	663,402	687,139		7月		1,399,181	686,503	712,678
	8月		1,286,847	631,589	655,258		8月		1,351,192	663,643	687,549		8月		1,400,119	686,942	713,177
	9月		1,288,303	632,406	655,897		9月		1,352,540	664,272	688,268		9月		1,401,738	687,752	713,987
	10月		1,289,251	632,873	656,378		10月		1,353,010	664,527	688,483		10月		1,402,740	688,303	714,437
	11月		1,290,236	633,357	656,879		11月		1,354,022	665,120	688,902		11月		1,403,994	688,926	715,067
	12月		1,291,067	633,828	657,238		12月		1,355,151	665,626	689,525		12月		1,404,999	689,461	715,538
平成10年	1月		1,291,887	634,349	657,538	平成17年	1月		1,356,124	666,118	690,006	平成24年	1月		1,405,949	690,014	715,935
	2月		1,293,023	634,941	658,082		2月		1,356,758	666,391	690,367		2月		1,406,879	690,459	716,420
	3月		1,293,819	635,360	658,460		3月		1,357,397	666,740	690,657		3月		1,407,466	690,729	716,737
	4月		1,288,757	632,544	656,213		4月		1,352,357	663,926	688,431		4月		1,402,938	688,298	714,641
	5月		1,293,003	634,919	658,084		5月		1,357,535	666,630	690,905		5月		1,407,014	690,404	716,611
	6月		1,293,842	635,337	658,505		6月		1,358,464	667,099	691,365		6月		1,408,214	690,989	717,224
	7月		1,294,763	635,732	659,032		7月		1,359,114	667,283	691,831		7月		1,408,946	691,383	717,563
	8月		1,295,619	636,242	659,376		8月		1,359,698	667,579	692,119		8月		1,409,513	691,697	717,816
	9月		1,297,013	636,992	660,021		9月		1,361,061	668,262	692,799		9月		1,410,733	692,293	718,440
	10月		1,298,139	637,462	660,677		10月		1,361,594	668,502	693,092		10月		1,411,755	692,859	718,896
	11月		1,299,224	638,074	661,151		11月		1,362,773	669,078	693,695		11月		1,413,025	693,634	719,391
	12月		1,300,050	638,526	661,523		12月		1,363,623	669,501	694,122		12月		1,413,902	694,083	719,820
平成11年	1月		1,301,122	639,048	662,074	平成18年	1月		1,364,270	669,827	694,443	平成25年	1月		1,414,573	694,417	720,155
	2月		1,301,791	639,457	662,334		2月		1,364,884	670,064	694,820		2月		1,415,366	694,797	720,569
	3月		1,302,533	639,843	662,690		3月		1,365,118	670,250	694,868		3月		1,415,684	694,941	720,743
	4月		1,297,860	637,203	660,656		4月		1,359,895	667,202	692,693		4月		1,410,153	691,832	718,321
	5月		1,302,617	639,867	662,750		5月		1,364,959	669,829	695,130		5月		1,414,979	694,618	720,361
	6月		1,303,522	640,324	663,199		6月		1,365,719	670,097	695,622		6月		1,415,876	695,063	720,813
	7月		1,304,666	640,938	663,728		7月		1,366,125	670,197	695,928		7月		1,416,430	695,248	721,183
	8月		1,305,439	641,308	664,131		8月		1,366,382	670,360	696,022		8月		1,417,171	695,755	721,416
	9月		1,306,966	642,122	664,844		9月		1,367,642	671,063	696,579		9月		1,418,151	696,322	721,829
	10月		1,308,010	642,650	665,360		10月		1,367,994	671,210	696,784		10月		1,419,009	696,747	722,262
	11月		1,309,091	643,331	665,760		11月		1,369,072	671,835	697,237		11月		1,420,261	697,468	722,792
	12月		1,310,178	643,865	666,313		12月		1,369,854	672,218	697,636		12月		1,421,253	697,986	723,267
平成12年	1月		1,311,386	644,473	666,913	平成19年	1月		1,370,633	672,632	698,001	平成26年	1月		1,422,007	698,417	723,590
	2月		1,312,274	644,910	667,364		2月		1,371,198	672,927	698,271		2月		1,422,581	698,729	723,853
	3月		1,313,059	645,393	667,666		3月		1,371,479	673,032	698,447		3月		1,422,764	698,925	723,839
	4月		1,308,404	642,888	665,516		4月		1,365,305	669,406	695,899		4月		1,416,975	695,561	721,414
	5月		1,312,930	645,251	667,678		5月		1,370,363	672,076	698,287		5月		1,421,468	698,062	723,406
	6月		1,313,942	645,739	668,203		6月		1,371,194	672,388	698,806		6月		1,422,359	698,528	723,830
	7月		1,315,036	646,230	668,806		7月		1,371,579	672,494	699,085		7月		1,422,957	698,840	724,117
	8月		1,315,761	646,643	669,118		8月		1,371,908	672,562	699,346		8月		1,424,096	699,502	724,594
	9月		1,317,091	647,304	669,787		9月		1,372,971	673,110	699,861		9月		1,424,960	700,061	724,900
	10月		1,318,220	647,877	670,343		10月		1,373,464	673,381	700,083		10月		1,425,769	700,431	725,338
	11月		1,319,338	648,453	670,885		11月		1,374,398	673,842	700,556		11月		1,427,036	701,190	725,846
	12月		1,320,118	648,853	671,265		12月		1,374,978	674,147	700,831		12月		1,427,982	701,782	726,200
平成13年	1月		1,321,087	649,292	671,795	平成20年	1月		1,375,490	674,464	701,226	平成27年	1月		1,428,517	702,082	726,434
	2月		1,321,930	649,687	672,213		2月		1,375,875	674,668	701,207		2月		1,429,206	702,454	726,752
	3月		1,322,287	649,860	672,427		3月		1,375,762	674,576	701,186		3月		1,429,663	702,730	726,933
	4月		1,317,150	647,069	670,081		4月		1,369,574	670,989	698,585		4月		1,424,425	699,698	724,728
	5月		1,322,203	649,871	672,332		5月		1,373,815	673,210	700,605		5月		1,428,932	702,217	726,715
	6月		1,323,294	650,366	672,928		6月		1,374,408	673,468	700,940		6月		1,429,957	702,772	727,185
	7月		1,323,839	650,552	673,287		7月		1,374,918	673,657	701,261		7月		1,430,900	703,162	727,738
	8月		1,324,505	650,839	673,666		8月		1,375,655	674,091	701,564		8月		1,431,528	703,503	728,025
	9月		1,325,753	651,552	674,201		9月		1,376,503	674,556	701,947		9月		1,432,617	704,125	728,492
	10月		1,326,518	651,921	674,597		10月		1,377,274	674,925	702,349		10月		1,433,566	704,619	728,947
	11月		1,327,846	652,644	675,202		11月		1,378,304	675,489	702,815		11月		1,434,690	705,263	729,427
	12月		1,328,692	653,057	675,635		12月		1,378,888	675,797	703,091		12月		1,435,692	705,876	729,816
平成14年	1月		1,329,417	653,481	675,936	平成21年	1月		1,379,647	676,225	703,422	平成28年	1月		1,436,424	706,250	730,174
	2月		1,330,191	653,818	676,373		2月		1,380,755	676,812	703,943		2月		1,436,908	706,500	730,408
	3月		1,330,623	654,032	676,591		3月		1,381,242	677,088	704,154		3月		1,437,218	706,646	730,572
	4月		1,325,970	651,425	674,545		4月		1,376,495	674,439	702,056		4月		1,431,468	703,258	728,210
	5月		1,330,883	654,200	676,683		5月		1,380,650	676,701	703,949		5月		1,435,601	705,616	729,985
	6月		1,332,224	654,806	677,418		6月		1,381,432	677,066	704,366		6月		1,436,912	706,318	730,594
	7月		1,332,873	655,132	677,741		7月		1,382,147	677,412	704,735		7月		1,437,737	706,690	731,047
	8月		1,333,433	655,355	678,078		8月		1,383,002	677,819	705,183		8月		1,438,487	707,213	731,274
	9月		1,334,994	656,196	678,798		9月		1,384,196	678,548	705,648		9月		1,439,271	707,656	731,615
	10月		1,335,871	656,660	679,211												

年次別・市町村別推計人口の推移（昭和61年以降）

市町村名	昭和61年	昭和62年	昭和63年	平成元年	平成2年 (国調)	平成3年	平成4年	平成5年	平成6年	平成7年 (国調)	平成8年	平成9年	平成10年	平成11年	平成12年 (国調)	平成13年	平成14年	平成15年	平成16年	平成17年 (国調)	平成18年	平成19年	平成20年	平成21年	平成22年 (国調)	平成23年 H27国調確報公表に伴い補間補正済み	平成24年 (国調)	平成25年 (国調)	平成26年 (国調)	平成27年 (国調)	平成28年	平成29年	市町村名
県計	1,191,547	1,202,209	1,210,346	1,217,458	1,222,398	1,229,296	1,238,754	1,249,314	1,261,856	1,273,440	1,281,205	1,289,251	1,298,139	1,308,010	1,318,220	1,326,518	1,335,871	1,344,148	1,353,010	1,361,594	1,367,994	1,373,464	1,377,274	1,385,147	1,392,818	1,402,740	1,411,755	1,419,009	1,425,769	1,433,566	1,439,913	1,443,802	県計
市部計	932,419	940,186	945,574	950,901	953,568	958,105	964,674	972,117	980,491	988,298	992,943	997,688	1,003,607	1,010,895	1,018,646	1,024,979	1,032,485	1,039,304	1,047,158	1,054,268	1,059,732	1,064,001	1,067,314	1,073,697	1,078,992	1,086,360	1,093,428	1,099,090	1,103,861	1,110,193	1,114,581	1,116,649	市部計
那覇市	304,481	305,240	306,156	306,229	304,836	304,100	303,597	303,540	302,378	301,890	300,891	300,016	299,522	300,213	301,032	302,719	304,953	307,433	310,035	312,393	313,569	313,986	313,780	315,178	315,954	317,220	318,109	318,656	319,019	319,435	319,870	318,941	那覇市
宜野湾市	70,250	71,690	73,022	74,491	75,905	77,442	78,757	80,007	81,573	82,862	83,425	83,947	84,921	85,846	86,744	87,668	88,125	88,412	89,315	89,769	90,152	90,659	91,000	91,580	91,928	93,001	93,770	94,402	95,190	96,243	96,903	96,825	宜野湾市
石垣市	41,609	41,801	41,574	41,525	41,245	41,124	41,051	41,231	41,482	41,777	42,048	42,439	42,901	43,302	43,439	43,724	44,078	44,642	45,183	45,819	46,309	46,651	46,789	46,929	46,922	47,035	47,152	47,091	47,185	47,564	47,562	47,665	石垣市
浦添市	84,561	86,828	87,826	88,676	89,994	91,246	92,928	93,926	94,883	96,002	97,323	98,636	99,749	101,249	102,734	103,341	103,778	104,544	105,072	106,049	106,940	107,950	108,560	109,599	110,351	111,360	112,610	113,633	113,853	114,232	114,207	114,309	浦添市
名護市	49,619	50,299	50,567	50,910	51,154	51,478	51,916	52,285	53,159	53,955	54,387	54,756	55,391	55,919	56,606	56,984	57,416	57,972	58,651	59,463	59,889	60,145	60,236	60,284	60,231	60,678	61,019	61,323	61,634	61,674	62,017	62,137	名護市
糸満市	46,611	47,299	47,938	48,797	49,636	50,289	51,094	52,231	53,060	53,496	53,772	53,967	54,256	54,614	54,974	55,152	55,090	55,577	55,739	55,816	55,915	56,167	56,417	56,995	57,320	57,493	57,831	58,156	58,449	58,547	59,121	59,595	糸満市
沖縄市	102,485	103,416	104,221	104,998	105,845	107,251	109,439	111,231	113,367	115,336	115,794	116,478	117,321	118,458	119,686	121,311	122,737	123,911	125,188	126,400	127,332	127,965	128,800	129,602	130,249	132,066	134,169	135,520	136,880	139,279	140,506	140,825	沖縄市
豊見城市	38,684	39,452	39,855	40,435	40,777	41,409	42,189	42,788	43,972	45,253	46,551	47,689	48,571	49,465	50,198	50,173	51,480	51,743	52,096	52,516	53,322	54,368	55,387	56,215	57,261	58,173	58,969	59,628	60,420	61,119	61,613	62,499	豊見城市
うるま市	99,740	100,488	101,223	101,812	101,911	102,276	102,643	103,588	104,406	105,228	106,131	107,057	108,074	108,845	109,992	110,500	111,359	112,093	112,918	113,535	114,041	114,351	114,795	115,749	116,979	117,476	117,644	118,122	118,423	118,898	119,307	119,864	うるま市
宮古島市	58,046	57,394	56,561	56,101	55,429	54,754	54,209	54,178	54,467	54,326	54,291	54,366	54,301	54,253	54,248	54,202	53,896	53,748	53,493	53,094	52,669	52,253	52,091	52,039	51,990	51,891	51,783	51,478	51,186	50,997	51,180	宮古島市	
南城市	36,333	36,279	36,631	36,927	36,836	36,736	36,851	37,112	37,744	38,173	38,403	38,728	39,062	39,132	39,130	39,414	39,621	39,645	39,754	39,651	39,659	39,432	39,435	39,615	39,758	39,868	40,264	40,766	41,329	42,016	42,478	42,809	南城市
郡部計	259,128	262,023	264,772	266,557	268,830	271,191	274,080	277,196	281,365	285,142	288,260	291,563	294,532	297,117	299,574	301,539	303,386	304,844	305,852	307,326	308,262	309,463	309,960	311,450	313,826	316,381	318,327	319,929	321,908	323,373	325,332	327,153	郡部計
国頭郡	64,381	64,194	64,141	63,752	63,494	63,278	63,496	63,705	63,907	63,997	63,882	63,753	63,797	64,003	64,018	64,263	64,587	64,718	64,795	65,007	64,995	64,753	64,538	64,477	64,608	64,582	64,773	64,509	64,574	64,496	64,385	64,089	国頭郡
国頭村	6,481	6,394	6,284	6,216	6,114	6,053	6,010	6,019	6,014	6,015	5,921	5,878	5,851	5,893	5,825	5,737	5,673	5,620	5,593	5,546	5,494	5,431	5,328	5,252	5,188	5,140	5,110	5,015	4,957	4,908	4,878	4,808	国頭村
大宜味村	3,562	3,553	3,539	3,512	3,513	3,435	3,417	3,398	3,449	3,437	3,363	3,331	3,290	3,305	3,281	3,331	3,348	3,357	3,368	3,371	3,345	3,331	3,280	3,245	3,221	3,252	3,237	3,170	3,162	3,060	3,024	3,009	大宜味村
東 村	2,133	2,060	1,990	1,950	1,891	1,883	1,947	1,951	1,928	1,963	1,946	1,935	1,923	1,894	1,867	1,836	1,828	1,837	1,807	1,825	1,859	1,835	1,779	1,789	1,794	1,828	1,790	1,755	1,728	1,720	1,683	1,640	東 村
今帰仁村	9,352	9,327	9,261	9,195	9,165	9,167	9,189	9,288	9,373	9,486	9,492	9,491	9,537	9,553	9,492	9,446	9,519	9,477	9,479	9,476	9,379	9,269	9,289	9,279	9,257	9,267	9,361	9,409	9,487	9,531	9,549	9,542	今帰仁村
本部町	15,050	15,036	15,208	15,170	15,043	14,927	14,870	14,881	14,813	14,718	14,715	14,638	14,536	14,555	14,522	14,520	14,483	14,471	14,403	14,383	14,285	14,181	14,089	13,986	13,870	13,778	13,768	13,672	13,568	13,536	13,441	13,316	本部町
恩納村	8,242	8,261	8,269	8,331	8,486	8,469	8,521	8,593	8,685	8,685	8,812	8,810	8,952	9,001	9,064	9,183	9,272	9,332	9,482	9,635	9,715	9,841	9,874	10,001	10,144	10,278	10,397	10,455	10,545	10,652	10,714	10,756	恩納村
宜野座村	4,441	4,505	4,563	4,578	4,630	4,603	4,586	4,604	4,657	4,651	4,670	4,641	4,683	4,712	4,749	4,831	4,913	4,979	5,005	5,042	5,122	5,158	5,195	5,271	5,331	5,384	5,487	5,515	5,573	5,597	5,625	5,655	宜野座村
金武町	10,038	9,997	9,937	9,710	9,525	9,639	9,774	9,800	9,834	9,911	9,875	9,929	9,918	9,965	10,106	10,206	10,327	10,421	10,478	10,619	10,737	10,799	10,869	10,896	11,066	11,061	11,101	11,107	11,219	11,232	11,259	11,267	金武町
伊江村	5,082	5,061	5,090	5,090	5,127	5,102	5,182	5,171	5,154	5,131	5,088	5,100	5,107	5,125	5,112	5,173	5,224	5,224	5,180	5,110	5,059	4,908	4,835	4,758	4,737	4,594	4,522	4,411	4,336	4,260	4,192	4,197	伊江村
中頭郡	109,325	111,302	113,165	114,878	116,601	118,595	120,501	122,866	125,443	127,772	130,241	133,038	135,300	137,272	138,839	139,892	140,438	141,383	142,254	143,104	143,795	144,924	145,535	146,437	147,688	148,945	149,651	150,181	150,991	151,607	152,463	153,192	中頭郡
読谷村	28,846	29,328	29,829	30,036	30,750	31,086	31,461	32,032	32,509	32,912	33,439	34,420	35,161	35,695	36,115	36,362	36,539	36,799	37,015	37,306	37,301	37,456	37,535	37,838	38,200	38,773	39,017	39,257	39,399	39,504	39,681	39,695	読谷村
嘉手納町	14,103	13,967	13,985	13,960	13,865	13,848	13,845	13,864	13,831	13,752	13,596	13,576	13,560	13,544	13,661	13,687	13,767	13,735	13,669	13,629	13,596	13,606	13,635	13,745	13,827	13,791	13,760	13,678	13,715	13,685	13,671	13,639	嘉手納町
北谷町	19,151	19,495	20,047																														

市町村別国勢調査人口及び世帯数の推移（昭和25年～昭和55年）

市町村名	昭和25年国調(1950年)				昭和30年国調(1955年)				昭和35年国調(1960年)				昭和40年国調(1965年)				昭和45年国調(1970年)				昭和50年国調(1975年)				昭和55年国調(1980年)				市町村名
	人 口			世帯数	人 口			世帯数	人 口			世帯数	人 口			世帯数	人 口			世帯数	人 口			世帯数					
	総 数	男	女		総 数	男	女		総 数	男	女		総 数	男	女		総 数	男	女		総 数	男	女		総 数	男	女		
県 計	698,827	328,908	369,919	143,638	801,065	381,939	419,126	163,182	883,122	422,843	460,279	203,552	934,176	447,693	486,483	208,250	945,111	451,393	493,718	223,338	1,042,572	510,754	531,818	260,866	1,106,559	543,692	562,867	299,015	県 計
市部計	460,318	217,574	242,744	93,809	561,374	267,570	293,804	114,972	645,533	308,069	337,464	153,620	704,279	336,822	367,457	160,277	730,749	348,624	382,125	174,807	816,140	398,988	417,152	206,496	867,790	425,108	442,682	236,512	市部計
那 覇 市	108,662	52,188	56,474	22,967	171,682	82,213	89,469	36,569	223,047	106,371	116,676	57,897	257,177	122,521	134,656	62,687	276,394	131,472	144,922	70,217	295,006	143,598	151,408	79,150	295,778	143,796	151,982	86,891	那 覇 市
宜野湾市	15,930	7,625	8,305	3,488	24,328	11,626	12,702	5,363	29,501	13,977	15,524	7,680	34,573	16,475	18,098	8,269	39,390	18,869	20,521	9,341	53,835	26,472	27,363	13,967	62,549	30,796	31,753	17,619	宜野湾市
石 垣 市	27,920	13,771	14,149	5,298	33,131	16,515	16,616	6,492	38,481	19,330	19,151	8,675	41,315	20,660	20,655	9,312	36,554	17,872	18,682	9,006	34,657	17,114	17,543	9,042	38,819	19,553	19,266	11,002	石 垣 市
浦 添 市	11,910	5,862	6,048	2,562	18,832	9,146	9,686	4,329	24,512	11,789	12,723	6,134	30,821	14,891	15,930	7,266	41,768	20,362	21,406	10,085	59,289	29,382	29,907	15,063	70,282	34,773	35,509	19,112	浦 添 市
名 護 市	41,064	18,891	22,173	8,718	39,224	18,575	20,649	7,959	41,662	19,902	21,760	9,992	41,595	19,931	21,664	9,685	39,799	18,914	20,885	9,911	45,210	22,136	23,074	11,796	45,991	22,607	23,384	12,824	名 護 市
糸 満 市	32,015	14,928	17,087	7,129	31,760	15,143	16,617	6,570	33,580	16,087	17,493	7,106	34,065	16,339	17,726	6,860	34,083	16,328	17,755	7,345	39,363	19,403	19,960	8,964	42,239	20,930	21,309	10,105	糸 満 市
沖 繩 市	34,551	15,859	18,692	7,615	53,273	24,429	28,844	11,720	66,658	30,548	36,110	17,768	77,708	35,923	41,785	18,756	82,781	38,621	44,160	20,035	91,347	43,974	47,373	23,266	94,851	45,698	49,153	25,501	沖 繩 市
豊見城市	9,418	4,441	4,977	2,013	9,775	4,625	5,150	1,832	10,532	5,001	5,531	1,940	11,082	5,342	5,740	2,015	13,183	6,412	6,771	2,643	24,983	12,415	12,568	5,905	33,075	16,356	16,719	8,115	豊見城市
うるま市	77,367	35,761	41,606	16,210	76,708	35,676	41,032	15,101	78,320	36,945	41,375	16,649	78,653	37,528	41,125	16,076	78,997	37,860	41,137	16,890	85,608	41,969	43,639	19,291	91,285	44,822	46,463	22,312	うるま市
宮古島市	70,818	33,854	36,964	11,993	72,096	35,018	37,078	13,082	69,443	33,800	35,643	13,905	67,222	32,601	34,621	13,559	58,667	27,749	30,918	13,453	55,957	27,089	28,868	13,644	58,797	28,636	30,161	15,458	宮古島市
南 城 市	30,663	14,394	16,269	5,816	30,565	14,604	15,961	5,955	29,797	14,319	15,478	5,874	30,068	14,611	15,457	5,792	29,133	14,165	14,968	5,881	30,885	15,436	15,449	6,408	34,124	17,141	16,983	7,573	南 城 市
郡部計	238,509	111,334	127,175	49,829	239,691	114,369	125,322	48,210	237,589	114,774	122,815	49,932	229,897	110,871	119,026	47,973	214,362	102,769	111,593	48,531	226,432	111,766	114,666	54,370	238,769	118,584	120,185	62,503	郡部計
国頭郡	94,712	43,118	51,594	20,176	84,636	39,577	45,059	17,442	83,257	40,079	43,178	17,881	77,630	37,048	40,582	17,167	68,738	32,246	36,492	16,859	69,428	34,108	35,320	17,667	64,285	31,570	32,715	18,549	国頭郡
国 頭 村	12,000	5,495	6,505	2,615	11,267	5,255	6,012	2,329	10,653	5,082	5,571	2,292	9,192	4,438	4,754	2,094	7,324	3,465	3,859	1,874	6,568	3,113	3,455	1,845	6,873	3,539	3,334	2,455	国 頭 村
大宜味村	9,208	3,984	5,224	2,146	7,648	3,464	4,184	1,722	6,497	3,047	3,450	1,612	5,552	2,502	3,050	1,459	4,535	1,979	2,556	1,372	4,178	1,908	2,270	1,314	3,626	1,695	1,931	1,249	大宜味村
東 村	3,481	1,643	1,838	740	3,285	1,564	1,721	650	3,165	1,538	1,627	650	2,721	1,323	1,398	588	2,425	1,209	1,216	589	2,300	1,205	1,095	565	2,067	1,053	1,014	568	東 村
今帰仁村	15,398	7,063	8,335	3,179	13,775	6,453	7,322	2,813	13,319	6,433	6,886	2,826	12,531	6,092	6,439	2,667	10,508	4,995	5,513	2,526	11,100	5,570	5,530	2,749	9,593	4,610	4,983	2,687	今帰仁村
本 部 町	27,552	12,622	14,930	5,680	22,854	10,746	12,108	4,620	21,442	10,222	11,220	4,517	19,657	9,438	10,219	4,127	17,152	8,212	8,940	3,969	17,823	9,001	8,822	4,319	15,307	7,698	7,609	4,353	本 部 町
恩 納 村	7,655	3,495	4,160	1,485	7,866	3,718	4,148	1,596	7,715	3,680	4,035	1,593	7,783	3,773	4,010	1,574	7,433	3,597	3,836	1,581	8,266	4,192	4,074	1,811	8,013	4,020	3,993	1,915	恩 納 村
宜野座村	5,679	2,601	3,078	1,222	4,335	2,083	2,252	878	4,128	2,018	2,110	913	3,944	1,900	2,044	874	3,566	1,684	1,882	847	3,819	1,858	1,961	928	4,022	1,956	2,066	1,031	宜野座村
金 武 町	7,209	3,216	3,993	1,626	6,885	3,111	3,774	1,470	8,846	4,462	4,384	1,980	9,191	4,235	4,956	2,319	9,953	4,454	5,499	2,641	10,120	4,772	5,348	2,676	9,745	4,585	5,160	2,756	金 武 町
伊 江 村	6,530	2,999	3,531	1,483	6,721	3,183	3,538	1,364	7,492	3,597	3,895	1,498	7,059	3,347	3,712	1,465	5,842	2,651	3,191	1,460	5,254	2,489	2,765	1,460	5,039	2,414	2,625	1,535	伊 江 村
中頭郡	58,763	27,593	31,170	12,575	68,472	32,648	35,824	14,210	69,990	33,543	36,447	14,807	72,965	35,037	37,928	14,800	74,603	35,949	38,654	15,789	84,622	41,721	42,901	19,098	95,485	47,225	48,260	23,217	中頭郡
読 谷 村	16,574	7,615	8,959	3,320	18,802	8,893	9,909	3,744	19,697	9,366	10,331	3,780	20,537	9,765	10,772	3,893	21,410	10,254	11,156	4,302	24,232	11,855	12,377	5,185	26,516	13,032	13,484	6,073	読 谷 村
嘉手納町	6,776	3,354	3,422	1,273	11,385	5,404	5,981	2,479	12,976	6,164	6,812	3,173	14,392	6,880	7,512	3,143	13,820	6,667	7,153	3,095	14,067	6,939	7,128	3,392	14,094	6,938	7,156	3,648	嘉手納町
北 谷 町	9,974	4,801	5,173	1,994	11,004	5,385	5,619	2,320	9,532	4,558	4,974	2,128	9,957	4,734	5,223	2,117	10,458	4,919	5,539	2,331	12,765	6,210	6,555	3,046	16,014	7,797	8,217	4,125	北 谷 町
北中城村	7,961	3,580	4,381	1,846	8,777	4,073	4,704	1,945	8,318	3,928	4,390	1,889	8,668	4,123	4,545	1,908	9,432	4,552	4,880	2,089	10,944	5,358	5,586	2,585	12,210	5,934	6,276	3,091	北中城村
中 城 村	9,728	4,494	5,234	2,112	10,143	4,804	5,339	1,968	10,401	5,046	5,355	1,998	10,091	4,895	5,196	1,900	9,747	4,703	5,044	1,931	10,315	5,105	5,210	2,086	10,346	5,203	5,143	2,250	中 城 村
西 原 町	7,750	3,749	4,001	2,030	8,361	4,089	4,272	1,754	9,066	4,481	4,585	1,839	9,320	4,640	4,680	1,839	9,736	4,854	4,882	2,041	12,299	6,254	6,045	2,804	16,305	8,321	7,984	4,030	西 原 町
島尻郡	65,168	30,790	34,378	13,285	68,762	33,235	35,527	13,157	68,485	33,215	35,270	14,074	66,002	32,041	33,961</														

市町村別国勢調査人口及び世帯数の推移（昭和60年～平成27年）

市町村名	昭和60年国調(1985年)				平成 2年国調(1990年)				平成 7年国調(1995年)				平成 12年国調(2000年)				平成 17年国調(2005年)				平成 22年国調(2010年)				平成 27年国調(2015年)				市町村名
	人 口			世帯数	人 口			世帯数	人 口			世帯数	人 口			世帯数	人 口			世帯数	人 口			世帯数					
	総 数	男	女		総 数	男	女		総 数	男	女		総 数	男	女		総 数	男	女		総 数	男	女		総 数	男	女		
県 計	1,179,097	581,102	597,995	334,778	1,222,398	598,669	623,729	368,295	1,273,440	624,737	648,703	404,253	1,318,220	647,877	670,343	446,286	1,361,594	668,502	693,092	488,368	1,392,818	683,328	709,490	520,191	1,433,566	704,619	728,947	560,424	県 計
市部計	922,938	453,338	469,600	264,708	953,568	465,353	488,215	290,827	988,298	483,289	505,009	318,173	1,018,646	498,869	519,778	350,736	1,054,268	515,684	538,584	384,048	1,078,992	527,426	551,566	409,085	1,110,193	543,813	566,380	439,964	市部計
那 覇 市	303,674	147,124	156,550	93,199	304,836	146,942	157,894	99,846	301,890	145,301	156,589	104,530	301,032	144,943	156,089	111,788	312,393	150,463	161,930	122,613	315,954	151,848	164,106	129,512	319,435	154,685	164,750	135,532	那 覇 市
宜野湾市	69,206	34,455	34,751	20,929	75,905	37,362	38,543	24,467	82,862	40,782	42,080	28,109	86,744	42,728	44,016	31,942	89,769	43,879	45,890	34,738	91,928	44,720	47,208	36,361	96,243	47,022	49,221	39,333	宜野湾市
石 垣 市	41,177	20,728	20,449	12,289	41,245	20,554	20,691	13,078	41,777	20,874	20,903	14,207	43,302	21,561	21,741	15,853	45,183	22,312	22,871	17,798	46,922	23,310	23,612	19,212	47,564	23,659	23,905	20,514	石 垣 市
浦 添 市	81,611	40,547	41,064	23,579	89,994	44,316	45,678	27,749	96,002	47,360	48,642	31,445	102,734	50,440	52,294	35,884	106,049	52,128	53,921	38,314	110,351	53,948	56,403	40,927	114,232	55,471	58,761	44,041	浦 添 市
名 護 市	49,038	24,233	24,805	14,338	51,154	25,373	25,781	15,663	53,955	26,669	27,286	17,237	56,606	28,340	28,266	19,983	59,463	29,823	29,640	22,201	60,231	30,036	30,195	24,277	61,674	30,626	31,048	26,142	名 護 市
糸 満 市	45,921	22,747	23,174	11,584	49,636	24,504	25,132	13,205	53,496	26,569	26,927	14,942	54,974	27,376	27,598	16,316	55,816	27,795	28,021	17,703	57,320	28,739	28,581	19,249	58,547	29,333	29,214	20,647	糸 満 市
沖 繩 市	101,210	49,066	52,144	28,263	105,845	50,632	55,213	31,947	115,336	55,533	59,803	36,528	119,686	57,766	61,920	39,870	126,400	60,896	65,504	44,650	130,249	63,195	67,054	47,999	139,279	67,522	71,757	53,325	沖 繩 市
豊見城市	37,965	18,796	19,169	9,590	40,777	19,928	20,849	10,795	45,253	22,190	23,063	12,793	50,198	24,492	25,706	15,133	52,516	25,566	26,950	16,688	57,261	27,860	29,401	19,332	61,119	29,761	31,358	21,780	豊見城市
うるま市	98,539	49,043	49,496	25,841	101,911	50,386	51,525	27,793	105,228	52,305	52,923	30,347	109,992	54,821	55,171	33,592	113,535	56,598	56,937	37,212	116,979	58,198	58,781	38,344	118,898	59,409	59,489	42,378	うるま市
宮古島市	58,535	28,459	30,076	16,588	55,429	26,999	28,430	17,150	54,326	26,657	27,669	18,210	54,248	26,797	27,452	19,520	53,493	26,268	27,225	20,570	52,039	25,502	26,537	21,196	51,186	25,131	26,055	21,977	宮古島市
南 城 市	36,062	18,140	17,922	8,508	36,836	18,357	18,479	9,134	38,173	19,049	19,124	9,825	39,130	19,605	19,525	10,855	39,651	19,956	19,695	11,561	39,758	20,070	19,688	12,676	42,016	21,194	20,822	14,295	南 城 市
郡部計	256,159	127,764	128,395	70,070	268,830	133,316	135,514	77,468	285,142	141,448	143,694	86,080	299,574	149,008	150,565	95,550	307,326	152,818	154,508	104,320	313,826	155,902	157,924	111,106	323,373	160,806	162,567	120,460	郡部計
国頭郡	64,534	31,893	32,641	19,436	63,494	31,066	32,428	20,010	63,997	31,643	32,354	20,693	64,018	31,945	32,073	21,430	65,007	32,481	32,526	23,285	64,608	32,390	32,218	24,401	64,496	32,645	31,851	25,394	国頭郡
国 頭 村	6,510	3,316	3,194	2,307	6,114	2,948	3,166	2,065	6,015	2,965	3,050	2,090	5,825	2,900	2,925	2,104	5,546	2,773	2,773	2,145	5,188	2,577	2,611	2,114	4,908	2,464	2,444	2,061	国 頭 村
大宜味村	3,567	1,736	1,831	1,338	3,513	1,685	1,828	1,296	3,437	1,675	1,762	1,223	3,281	1,603	1,678	1,233	3,371	1,716	1,655	1,285	3,221	1,641	1,580	1,267	3,060	1,574	1,486	1,262	大宜味村
東 村	2,134	1,118	1,016	631	1,891	968	923	612	1,963	1,090	873	669	1,867	1,022	845	662	1,825	1,004	821	709	1,794	994	800	691	1,720	946	774	748	東 村
今帰仁村	9,465	4,602	4,863	2,815	9,165	4,453	4,712	2,843	9,486	4,678	4,808	2,999	9,492	4,726	4,766	3,031	9,476	4,714	4,762	3,198	9,257	4,597	4,660	3,368	9,531	4,794	4,737	3,490	今帰仁村
本 部 町	15,116	7,551	7,565	4,455	15,043	7,455	7,588	4,604	14,718	7,303	7,415	4,675	14,522	7,266	7,256	4,706	14,383	7,163	7,220	4,878	13,870	6,989	6,881	5,049	13,536	6,902	6,634	5,237	本 部 町
恩 納 村	8,268	4,191	4,077	2,135	8,486	4,298	4,188	2,491	8,685	4,388	4,297	2,715	9,064	4,545	4,519	2,924	9,635	4,869	4,766	3,500	10,144	5,109	5,035	3,801	10,652	5,464	5,188	4,065	恩 納 村
宜野座村	4,414	2,156	2,258	1,152	4,630	2,290	2,340	1,314	4,651	2,293	2,358	1,340	4,749	2,376	2,373	1,459	5,042	2,518	2,524	1,615	5,331	2,654	2,677	1,823	5,597	2,775	2,822	2,003	宜野座村
金 武 町	10,005	4,751	5,254	3,009	9,525	4,463	5,062	3,104	9,911	4,716	5,195	3,216	10,106	4,933	5,173	3,378	10,619	5,162	5,457	4,056	11,066	5,440	5,626	4,373	11,232	5,565	5,667	4,611	金 武 町
伊 江 村	5,055	2,472	2,583	1,594	5,127	2,506	2,621	1,681	5,131	2,535	2,596	1,766	5,112	2,574	2,538	1,933	5,110	2,562	2,548	1,899	4,737	2,389	2,348	1,915	4,260	2,161	2,099	1,917	伊 江 村
中頭郡	107,427	53,477	53,950	27,665	116,601	57,753	58,848	32,105	127,772	62,978	64,794	37,139	138,839	68,598	70,241	43,201	143,104	70,666	72,438	47,488	147,688	72,750	74,938	50,868	151,607	74,493	77,114	54,842	中頭郡
読 谷 村	28,536	14,133	14,403	6,890	30,750	15,188	15,562	8,045	32,912	16,266	16,646	8,965	36,115	17,953	18,162	10,699	37,306	18,525	18,781	11,803	38,200	18,913	19,287	12,422	39,504	19,481	20,023	13,658	読 谷 村
嘉手納町	14,126	6,961	7,165	3,860	13,865	6,720	7,145	4,082	13,752	6,694	7,058	4,236	13,661	6,669	6,992	4,408	13,629	6,650	6,979	4,667	13,827	6,763	7,064	4,937	13,685	6,668	7,017	5,069	嘉手納町
北 谷 町	19,008	9,269	9,739	5,046	20,730	10,047	10,683	5,778	23,737	11,487	12,250	7,056	25,554	12,340	13,214	8,213	26,848	13,048	13,800	9,309	27,264	13,185	14,079	9,903	28,308	13,554	14,754	10,724	北 谷 町
北中城村	13,011	6,340	6,671	3,473	13,707	6,569	7,138	3,777	15,023	7,167	7,856	4,374	15,745	7,475	8,270	4,850	15,790	7,564	8,226	5,096	15,951	7,680	8,271	5,220	16,148	7,780	8,368	5,541	北中城村
中 城 村	10,765	5,520	5,245	2,654	12,060	6,257	5,803	3,434	13,832	7,062	6,770	4,185	14,987	7,653	7,334	4,622	15,798	8,041	7,757	5,333	17,680	8,881	8,799	6,268	19,454	9,730	9,724	7,209	中 城 村
西 原 町	21,981	11,254	10,727	5,742	25,489	12,972	12,517	6,989	28,516	14,302	14,214	8,323	32,777	16,508	16,269	10,409	33,733	16,838	16,895	11,280	34,766	17,328	17,438	12,118	34,508	17,280	17,228	12,641	西 原 町
島尻郡	77,045	38,702	38,343	20,410	81,971	<																							

沖 縄 県
平成29年人口移動報告年報
(平成28年10月～平成29年9月)

平 成 30 年 4 月 発 行

編集・発行 沖縄県企画部統計課

〒900-8570 沖縄県那覇市泉崎1丁目2番2号

電話(人口社会統計班)098(866)2050

携帯端末をお持ちの方はこちら →

沖縄県統計資料WEBサイト <http://www.pref.okinawa.jp/toukeika/>

