

図2 市町村別人口増減要因(自然増減率及び社会増減率)

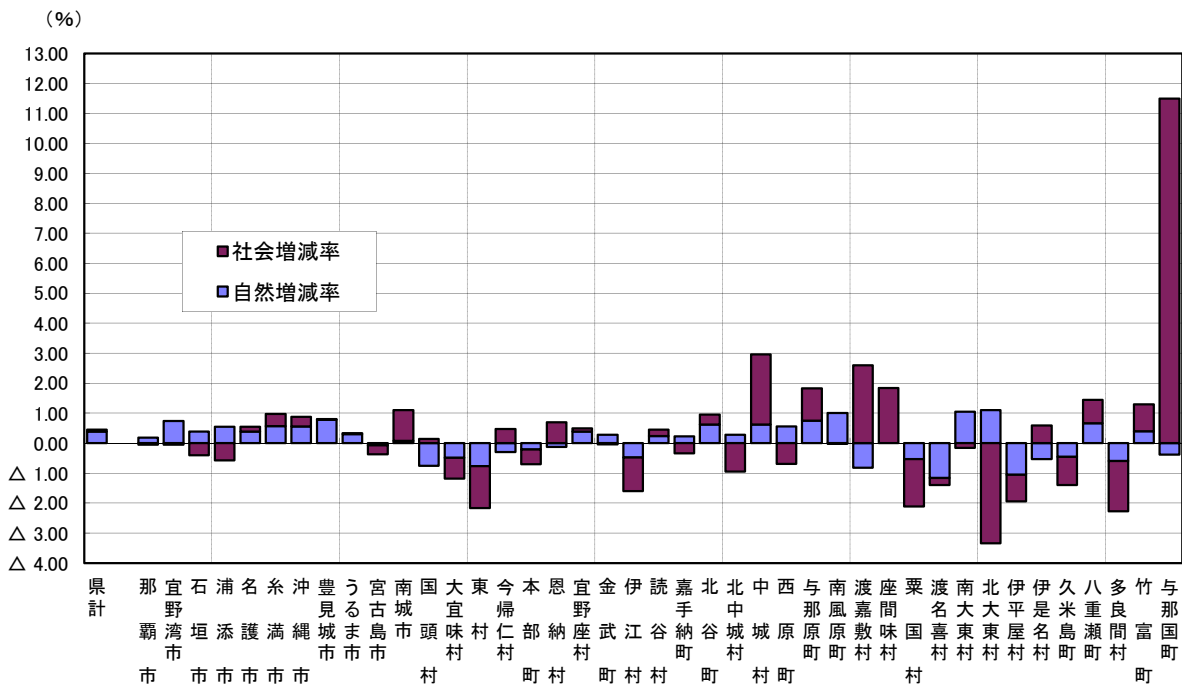


表8 人口増減要因別市町村

増減要因			市町村名	市町村数
人口増加	自然増加	社会増加	名護市、糸満市、沖縄市、豊見城市、うるま市、南城市、宜野座村、読谷村、北谷町、中城村、与那原町、八重瀬町、竹富町	13
		社会減少	那覇市、宜野湾市、金武町、南風原町、南大東村	5
	自然増減なし	社会増加	座間味村	1
	自然減少	社会増加	今帰仁村、恩納村、渡嘉敷村、伊是名村、与那国町	5
人口減少	自然増加	社会減少	石垣市、浦添市、嘉手納町、北中城村、西原町、北大東村	6
	自然減少	社会増加	国頭村	1
		社会減少	宮古島市、大宜味村、東村、本部町、伊江村、粟国村、渡名喜村、伊平屋村、久米島町、多良間村	10