

沖縄県宮古合同庁舎 公募物件説明書

1 公募物件

物件番号	設置場所	所在地	貸付期間	貸付面積(m ²)		設置事業者の地域要件 (注1)	販売品目 (注2)	子メーターの設置	位置図 (注3)	その他公募条件 (注4)	年額最低貸付料 (円) ※税抜き	※参考								
				幅(m) × 奥行(m)								階数	R3.4月からR4.3月までの販売本数	R3.4月からR4.3月までの月平均電気料						
1	沖縄県宮古合同庁舎 2階:1か所 3階:1か所 4階:1か所 5階:1か所 合計:4台	宮古島市平良字西里1125	R5.4.1~R8.3.31	1.00 × 0.65 =	0.65	B	缶又は、ペットボトルなど密閉式の容器とし、お茶、水、炭酸飲料、コーヒー及びジュース類を含むこと。	要	図1	販売価格指定	59,068円	2F	※参考	1,620	3,613円					
				1.00 × 0.65 =	0.65											3F	1,382	3,263円		
				1.00 × 0.65 =	0.65											4F	2,450	2,984円		
				1.00 × 0.65 =	0.65											5F	466	3,377円		
				使用済容器回収ボックス4ヶ所												0.6				
				計												3.2				

(注1) 応募者の地域要件A・過去5年以内に自動販売機の実績があり、設置事業者の住所又は所在地は問いません。
 応募者の地域要件B・設置事業者が個人の場合は、その住所が該当県有施設所在の市町村にあり、過去5年以内に沖縄県又は当該県有施設所在市町村の自動販売機設置許可の実績があること。
 設置事業者が法人の場合は、本店、支店、営業所、代理店等の所在地が宮古島市にあり、過去5年以内に沖縄県又は当該県有施設所在市町村の自動販売機設置許可の実績があること。

(注2) 販売品目については、公募期間内に事前に施設管理者と協議した上で、公募申込みしてください。

(注3) 設置場所によっては、商品の補充やメンテナンスの際の扉の開閉等に支障がある場合があるので、応募前に施設管理者に連絡をとり現場を確認してください。

(注4) 販売価格は、標準小売価格以下としてください。

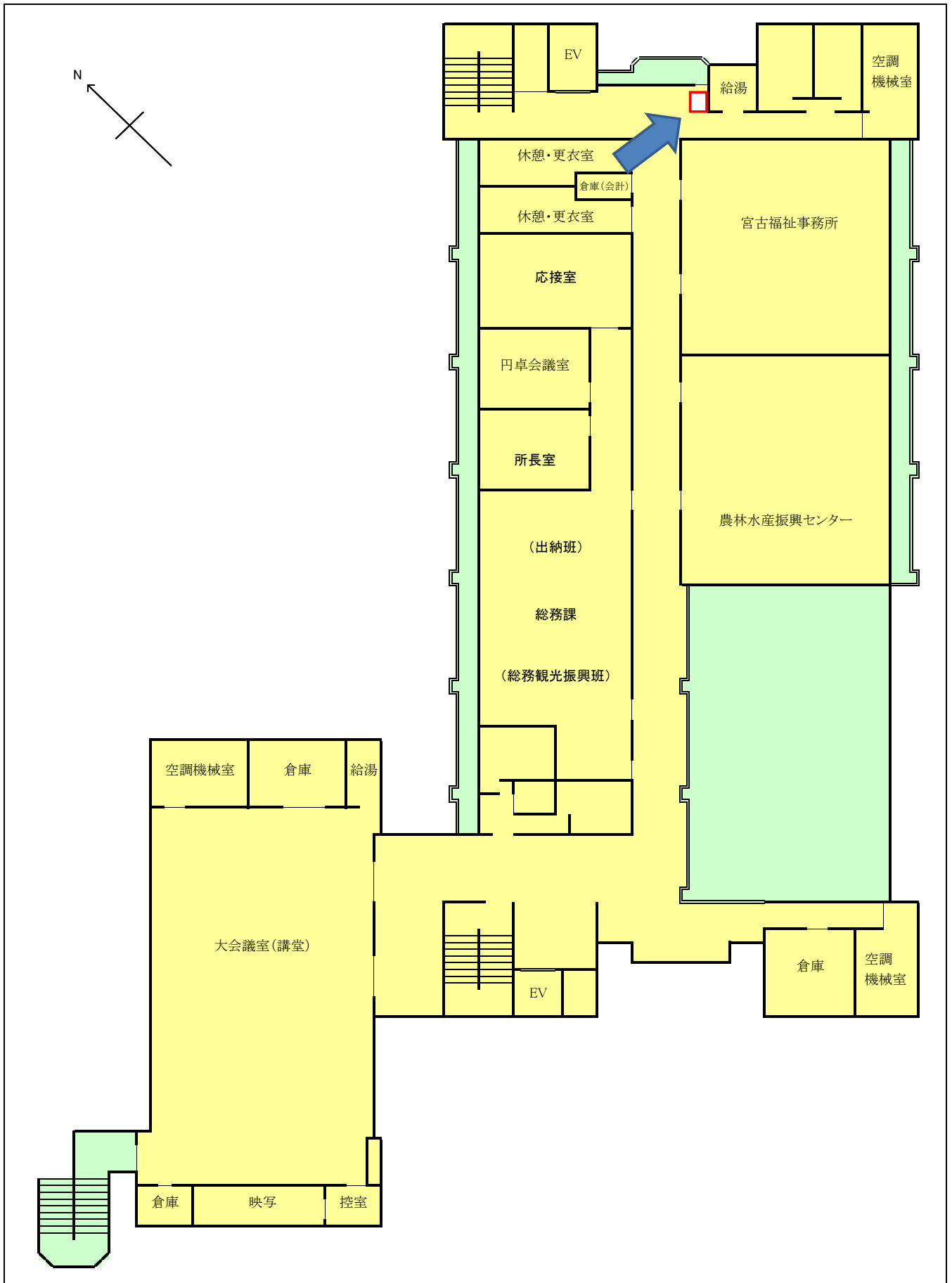
2 申込先及び申込期間

物件番号	申込先(各県有施設)			申 込 期 間	
	住 所	名 称	電話番号 FAX番号	郵送する場合	持参する場合
1	〒906-0012 宮古島市平良字西里1125 2階	沖縄県宮古事務所総務課	TEL0980-72-2551 FAX0980-73-0096	R5.2.15(水)~R5.2.28(火) ※2月28日(火)午後5時までの郵便必着	R5.2.15(水)~R5.2.28(火) 午前8時30分~正午、午後1時~午後5時 ※土曜日、日曜日、祝祭日は受付を行いません。

※電話、FAX、メールによる受付は行いません。

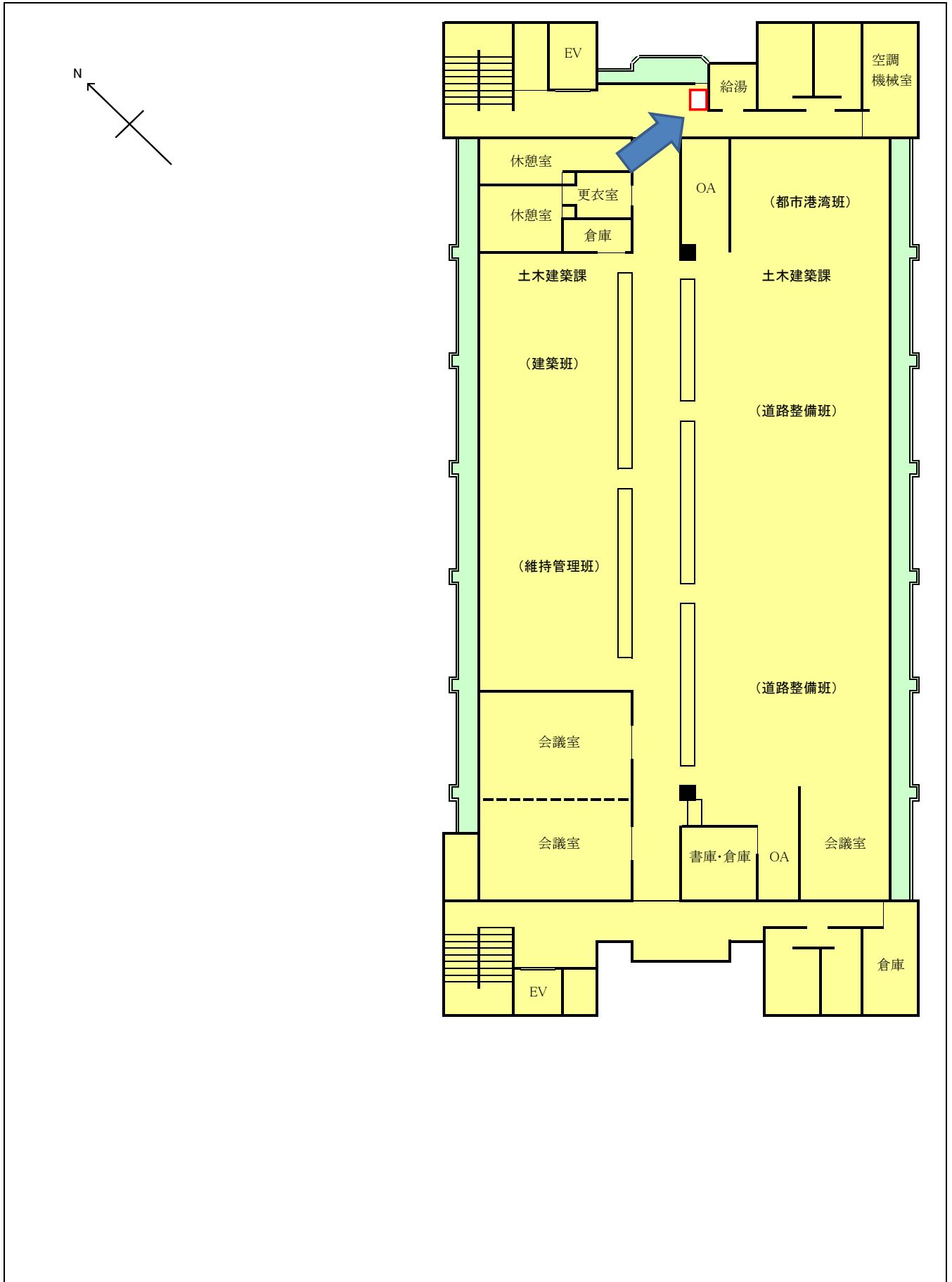
宮古合同庁舎 平面図 2F

図1



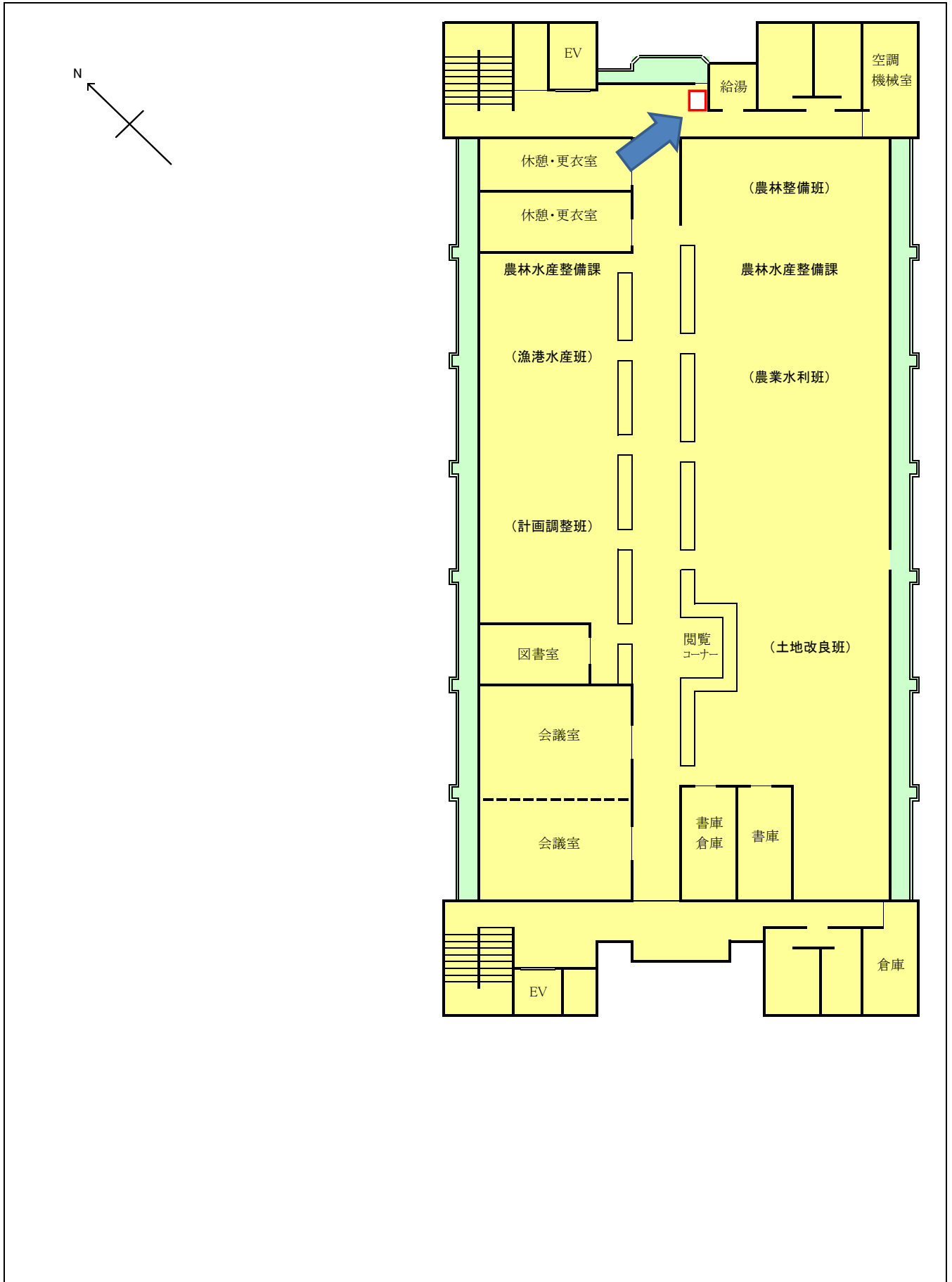
宮古合同庁舎 平面図 3F

図2



宮古合同庁舎 平面図 4F

図3



宮古合同庁舎 平面図 5F

図4

