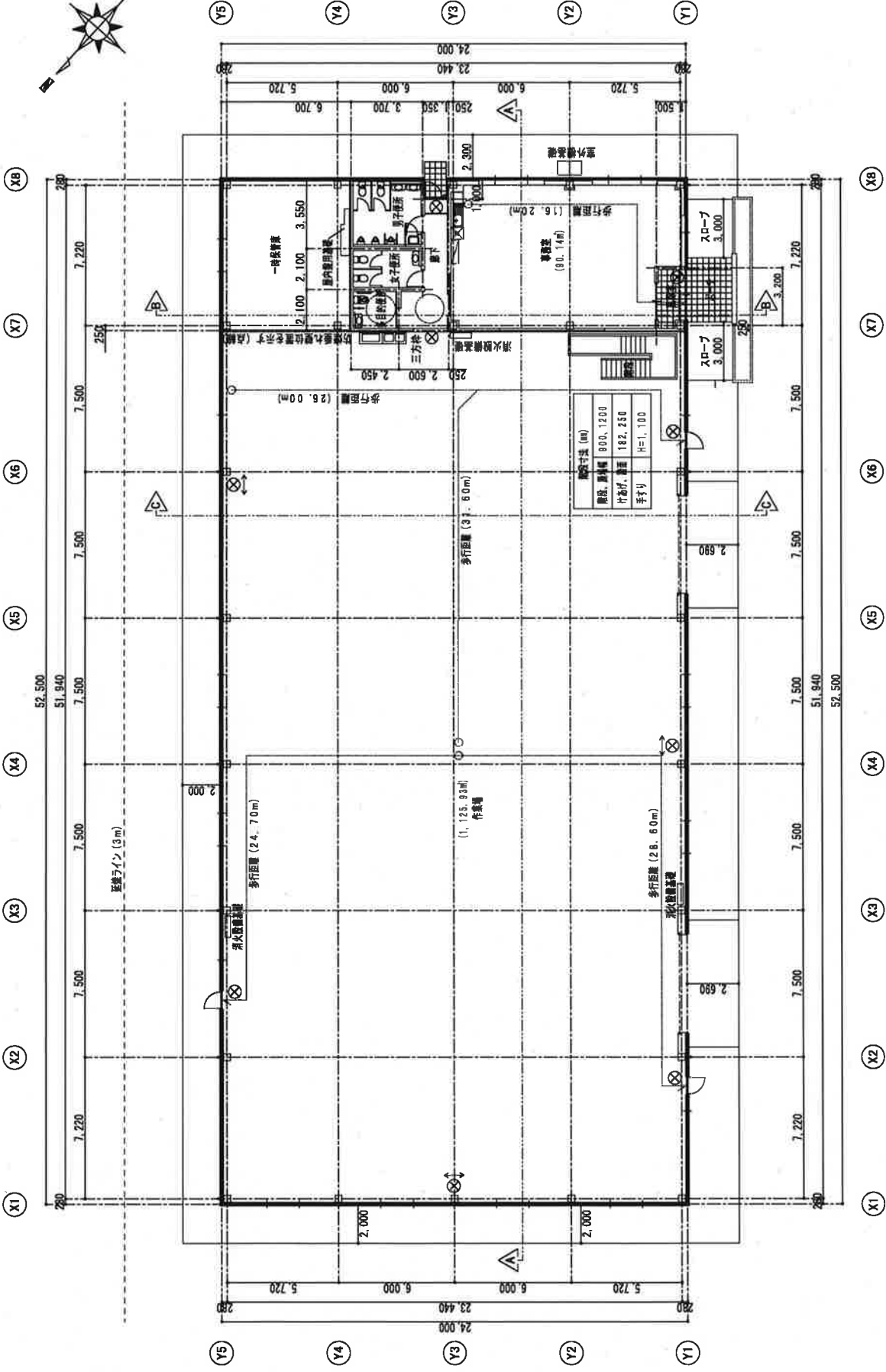


(38号棟)



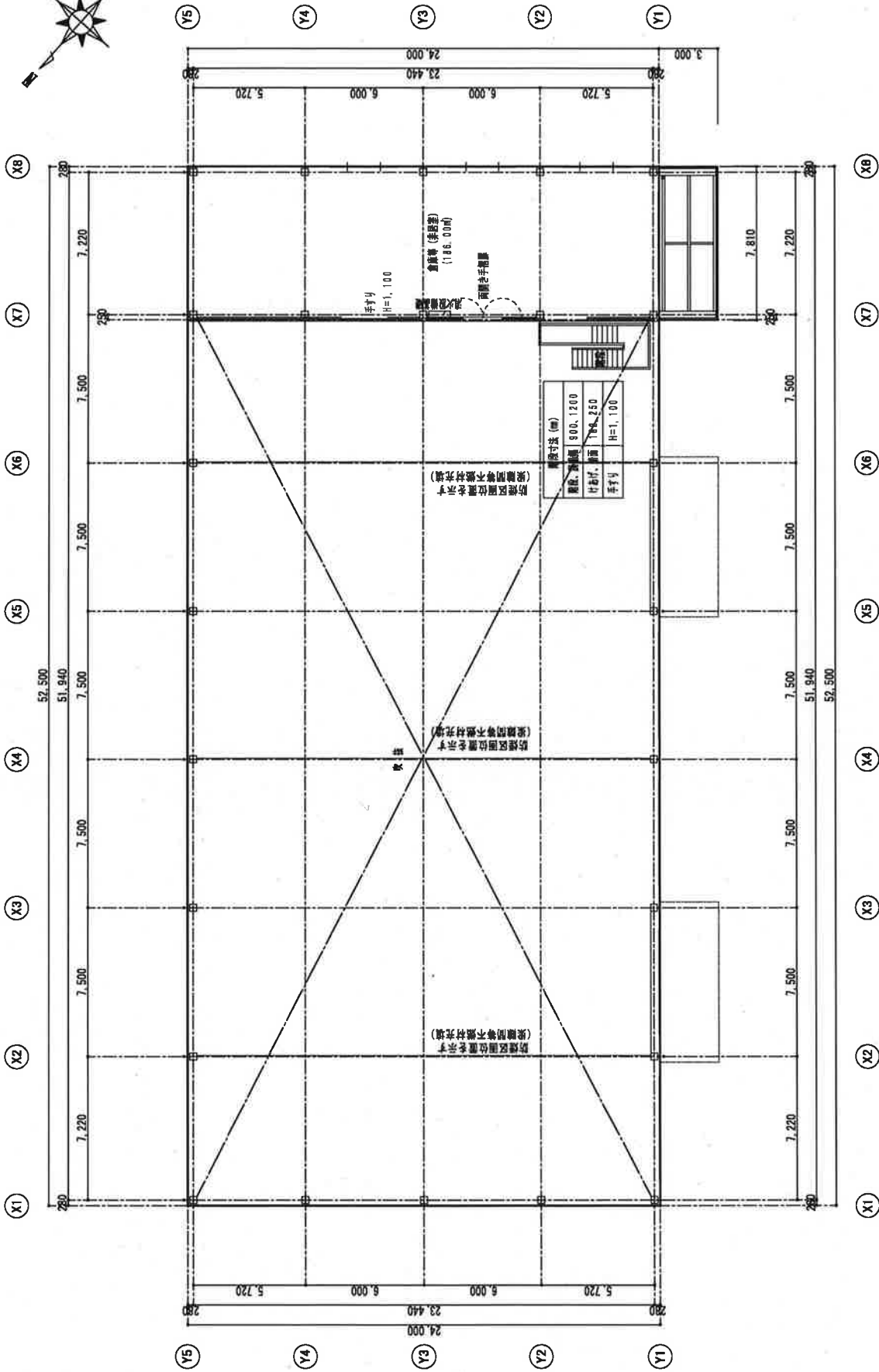
1階平面図 S=1:100 (1:200)

- 【R.例】
- ⊗ 避難口 標識 (発光式) を示す
 - ⊗ 避難誘導標識 (発光式) を示す
- ・1階床面積 : 1,258.65㎡
 ・屋外へ面積 : 1,455.44㎡

工事名称	建築確認申請用図面作成 (図例)	工事年度	平成 28 年度
工事場所	〒100-0001 東京都千代田区千代田 1-1-1	建築士事務所	建築士事務所
建築士事務所	〒100-0001 東京都千代田区千代田 1-1-1	図面枚数	1 枚
建築士事務所	〒100-0001 東京都千代田区千代田 1-1-1	縮尺	A1=1/100 A2=1/200
建築士事務所	〒100-0001 東京都千代田区千代田 1-1-1	図面番号	A-13

制図者: (株)シンコーハウス工業 特設建設工事技術部

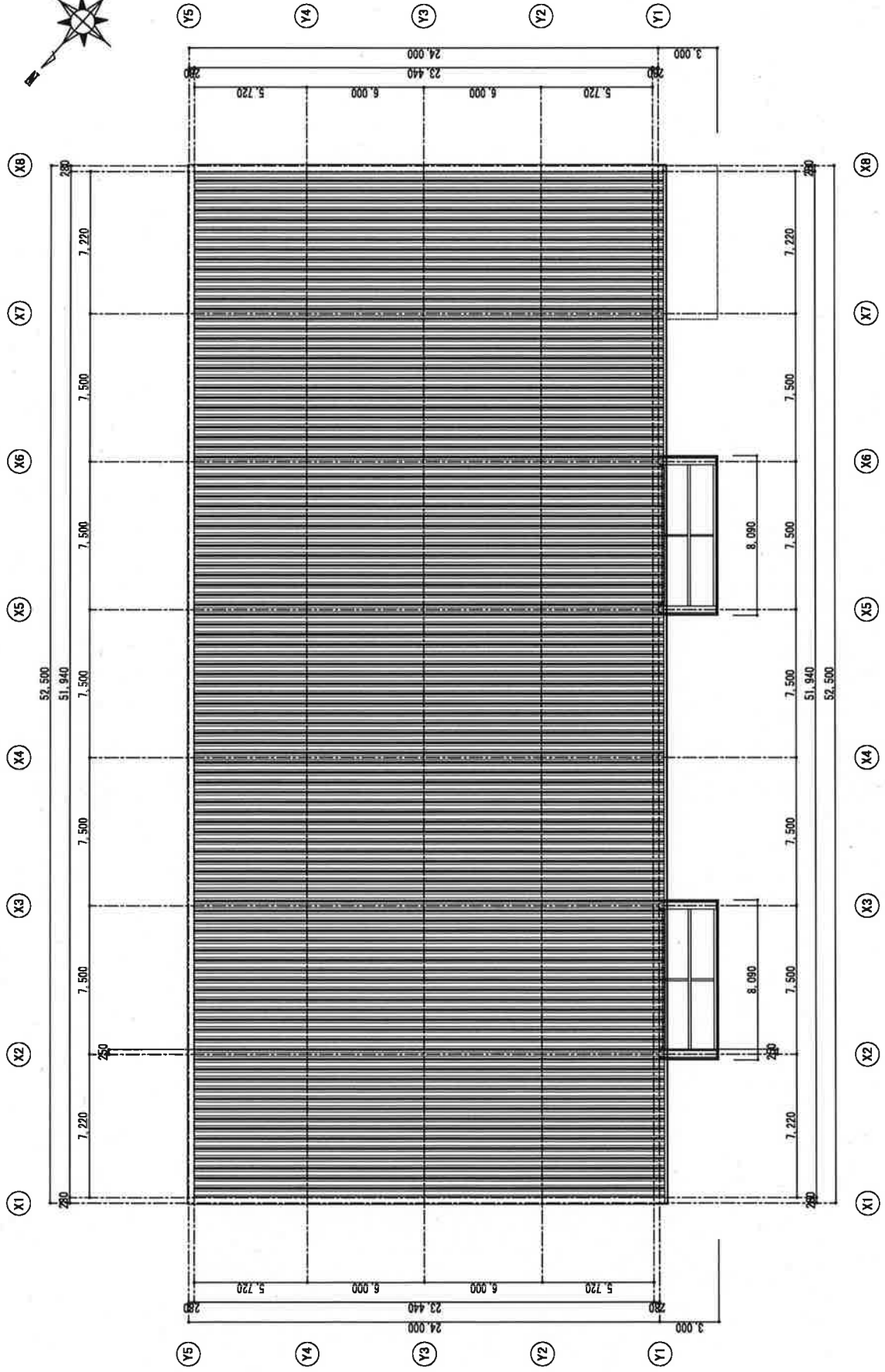
(38号棟)



工事名称	東京都建設局指定特定建築工事 (旧称: 旧称)	工事年度	平成 28 年度
工事場所	東京都中央区千代田区千代田 5 (旧称: 5104-7)	建築名称	2階床面積
設計者	株式会社 東京建築設計事務所	縮尺	A1/100 (A0=1/200)
		縮尺	縮尺
		縮尺	A-1-14

2階平面図 S=1:100 (1:200)

・2階床面積 : 118.00㎡

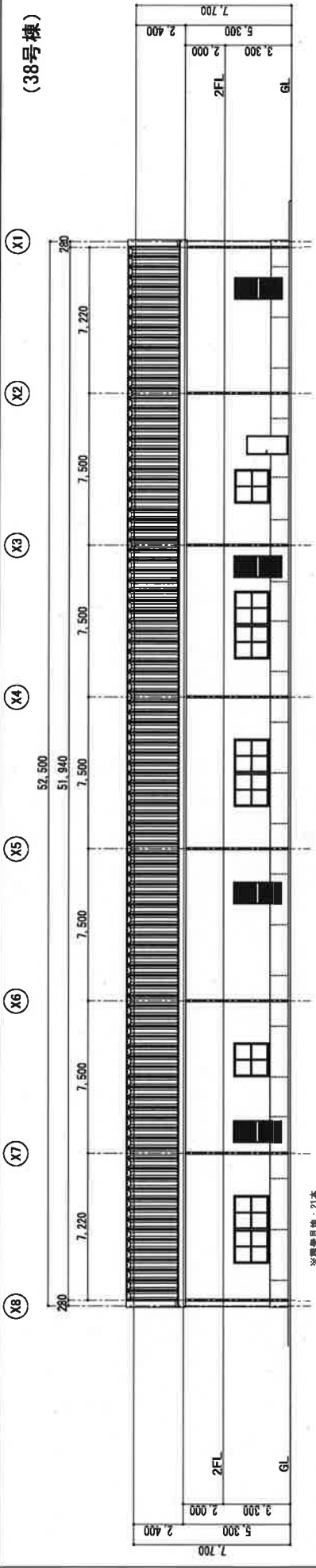


屋根伏図 S=1:100 (1:200)

工事名称	特定重要建築物改修工事(増築・追加)	工事年度	平成 28 年度
工事場所	沖縄県うるま市厚原町南風5314-47	建設年度	
設計者	沖縄土木建築設計事務所	冊 次	A11/100 (A11/200)
		図面番号	A - 16

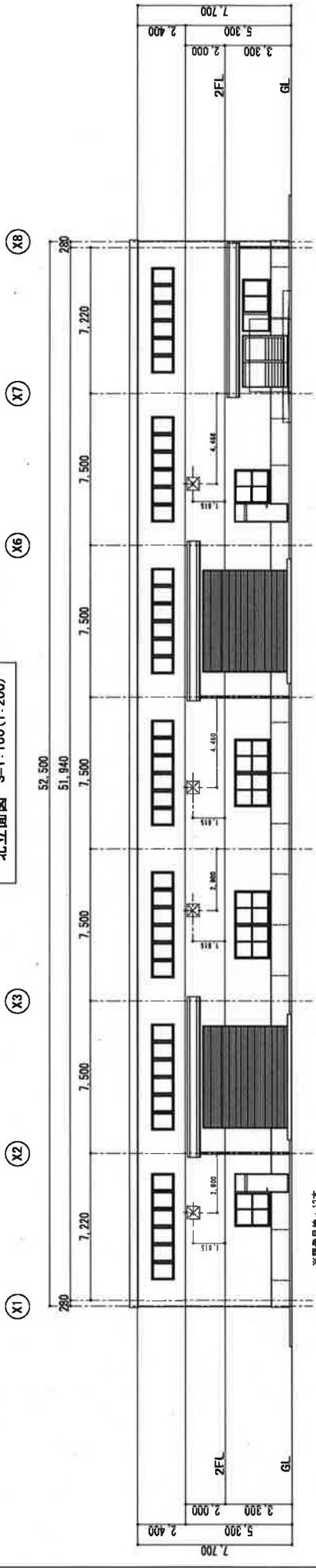
施工者: (株)シンコウハウス工業 特定重要建築物改修工事共同企業体

(38号棟)



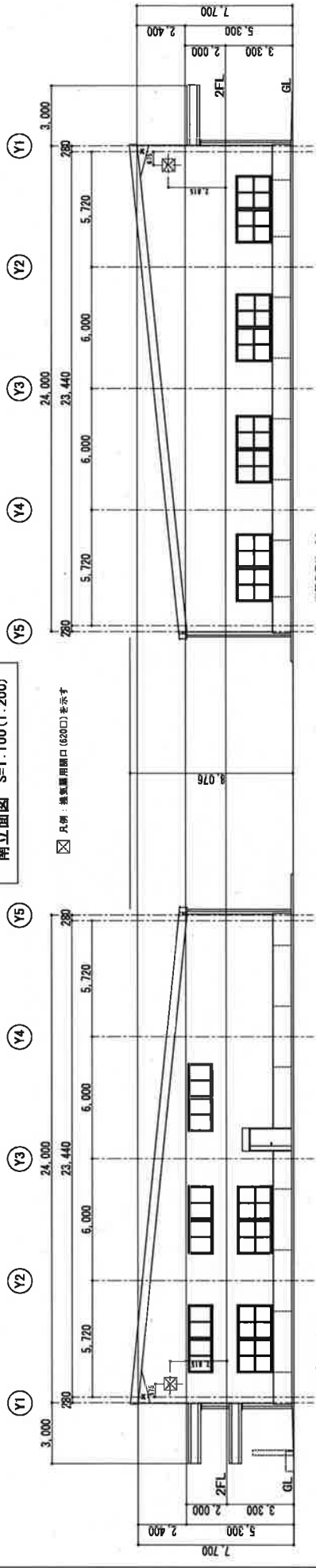
北立面図 S=1:100 (1:200)

※網目目地：21本



南立面図 S=1:100 (1:200)

※網目目地：12本



東立面図 S=1:100 (1:200)

※網目目地：7本

西立面図 S=1:100 (1:200)

※網目目地：8本

工業名称	印刷製版設備の設置及び印刷工場の設備(印刷)	工業形態	平均 2.0 年度
工業場所	印刷製版工場(印刷製版) (5184-47)	建設内容	立 面 壁
建設時期	平成11年10月	階 数	4F+1/200
建設者	印刷製版工場(印刷製版) (5184-47)	階 数	4F+1/200
調査者	印刷製版工場(印刷製版) (5184-47)	調査者	A-1-18

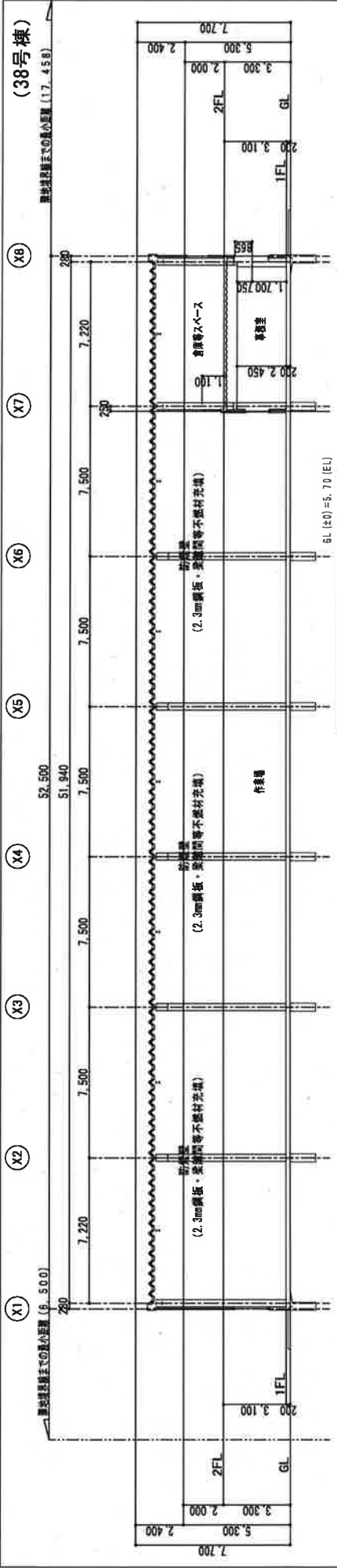
㈱丸善組・(株)シンコーハウス工業 特定建設工事共同企業体

・道路幅員について (計画道路幅員は8.676m)
 -道路幅員が12.00mあり、計画道路幅員が道路幅員の1.5倍以内である為設計を省略する

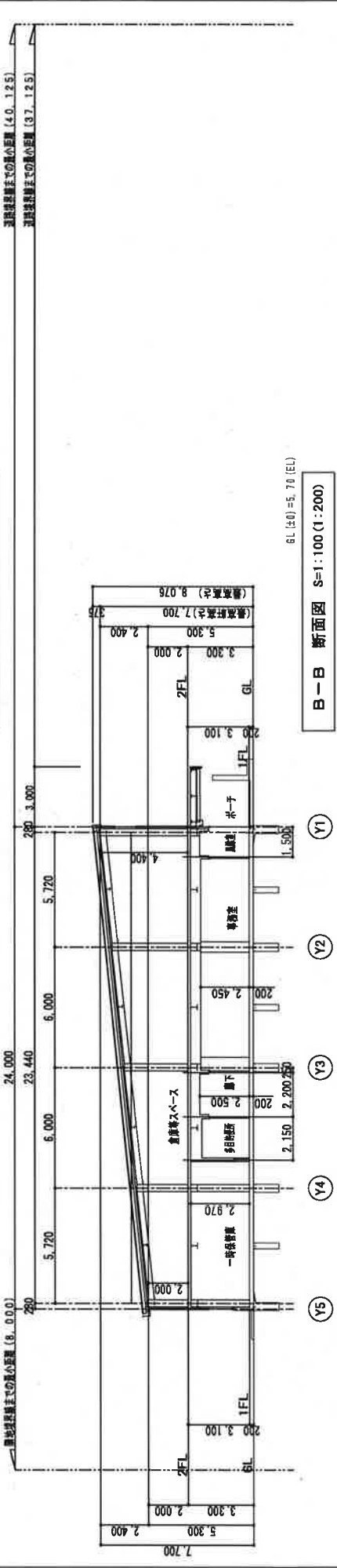
・用地幅員について (計画道路幅員は8.676m)
 -工業地立上り高さが31.00mであり、計画道路幅員とが立上り高さ31.00m以下である為設計を省略する

斜線制限の検討

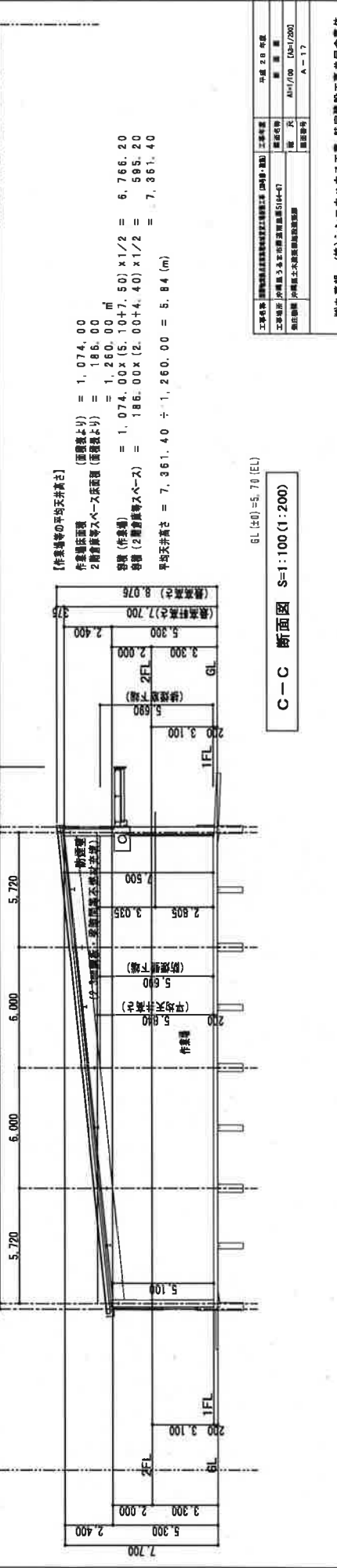
(38号棟)



A-A 断面図 S=1:100 (1:200)



B-B 断面図 S=1:100 (1:200)



【作業等の平均天井高さ】
 作業等は床面 (面高より) = 1.074.00
 2階倉庫等スペース床面 (面高より) = 1.866.00
 平均 (作業等) = $1.074.00 \times (5.10 + 7.50) \times 1/2 = 6.766.20$
 平均 (2階倉庫等スペース) = $1.866.00 \times (2.00 + 4.40) \times 1/2 = 595.20$
 平均天井高さ = $7.361.40 \div 1.260.00 = 5.84 (m)$

C-C 断面図 S=1:100 (1:200)

工事名称	新築	工事年度	平成 20 年度
工事場所	伊豆半島 伊豆山本町 伊豆山本町 5184-47	建設内容	倉庫
測量図番	伊豆山本町 測量図番 5184/200	図 式	A11/100 (A11/200)
	伊豆山本町 測量図番 5184/200	建設番号	A-17

㈱五番組 (株) シンコウハウス工務 特定建設工事共同企業体