

Ⅶ 農林水産部関係団体名

平成31年3月末現在

	団体名	代表者職氏名	郵便番号	所在地	電話番号 FAX番号
1 公庫等	農林中央金庫那覇支店	支店長 桑野 直彦	900-0021	那覇市泉崎1-20-1	TEL 861-1511 FAX 862-6717
	沖縄振興開発金融公庫	理事長 川上 好久	900-8520	那覇市おもろまち1-2-26	TEL 941-1840 FAX 941-1915
2 各種 公社等	(公財)沖縄県農業振興公社	理事長 長嶺 豊	901-1112	南風原町字本部453番地3 (土地改良会館3F)	TEL 882-6801 FAX 882-6818
	(一社)沖縄県農業会議	会長 山内 昌茂	901-1112	南風原町字本部453番地3 (土地改良会館3F)	TEL 889-6027 FAX 889-6081
	(公社)沖縄県糖業振興協会	理事長 長嶺 豊	901-1112	南風原町字本部453番地3 (土地改良会館3F)	TEL 882-6400 FAX 882-6402
	(公財)沖縄県畜産振興公社	理事長 久貝 富一	900-0024	那覇市古波蔵1-24-27 (沖縄畜産振興支援センター2F)	TEL 855-1129 FAX 855-1132
	(一財)沖縄県水産公社	理事長 金城 宏	901-0305	糸満市西崎1-4-11 (糸満漁港内)	TEL 992-3511 FAX 992-5434
3 農 業 関 係 団 体	沖縄県農業協同組合中央会	会長 砂川 博紀	900-0025	那覇市壺川2-9-1 (新JA会館内)	TEL 831-5105 FAX 835-4054
	沖縄県農業協同組合	代表理事理事長 大城 勉	900-0025	那覇市壺川2-9-1 (新JA会館内)	TEL 831-5555 FAX 831-5357
	全国共済農業協同組合連合会 沖縄県本部	本部長 知念 盛彦	900-0025	那覇市壺川2-9-1 (新JA会館内)	TEL 831-5303 FAX 836-3544
	沖縄県農業共済組合	組合長理事 比嘉 俊昭	900-0024	那覇市古波蔵1-24-27 (沖縄畜産振興支援センター3F)	TEL 833-8188 FAX 833-8221
	沖縄県農業信用基金協会	会長理事 砂川 博紀	900-0025	那覇市壺川2-9-1 (新JA会館3F)	TEL 831-5321 FAX 853-5314
	日本分蜜糖工業会	会長 上江洲 智一	900-0033	那覇市久米2-2-10 (那覇商工会議所1F)	TEL 869-0417 FAX 869-0431
	沖縄県黒砂糖工業会	会長 西村 憲	900-0024	那覇市古波蔵1-24-27 (沖縄畜産振興支援センター1F)	TEL 851-8188 FAX 851-8877
	(公社)沖縄県園芸農業振興基金協会	理事長 末吉 孝和	900-0025	那覇市壺川2-9-1 (新JA会館内)	TEL 987-0333 FAX 987-0666
	沖縄県花き園芸協会	会長 大城 勉	900-8570	那覇市泉崎1-2-2 (農林水産部園芸振興課内)	TEL 866-2266 FAX 866-8689
	沖縄県花卉園芸農業協同組合	組合長 宮城 重志	901-2128	浦添市伊奈武瀬1-10-1	TEL 860-2269 FAX 860-2270
	沖縄県米穀種子協会	会長 喜屋武 盛人	900-8570	那覇市泉崎1-2-2 (農林水産部糖業農産課内)	TEL 866-2275 FAX 866-6339
	沖縄県たばこ耕作組合	組合長 砂川 利勝	901-0146	那覇市具志3-14-27	TEL 858-2078 FAX 858-2290

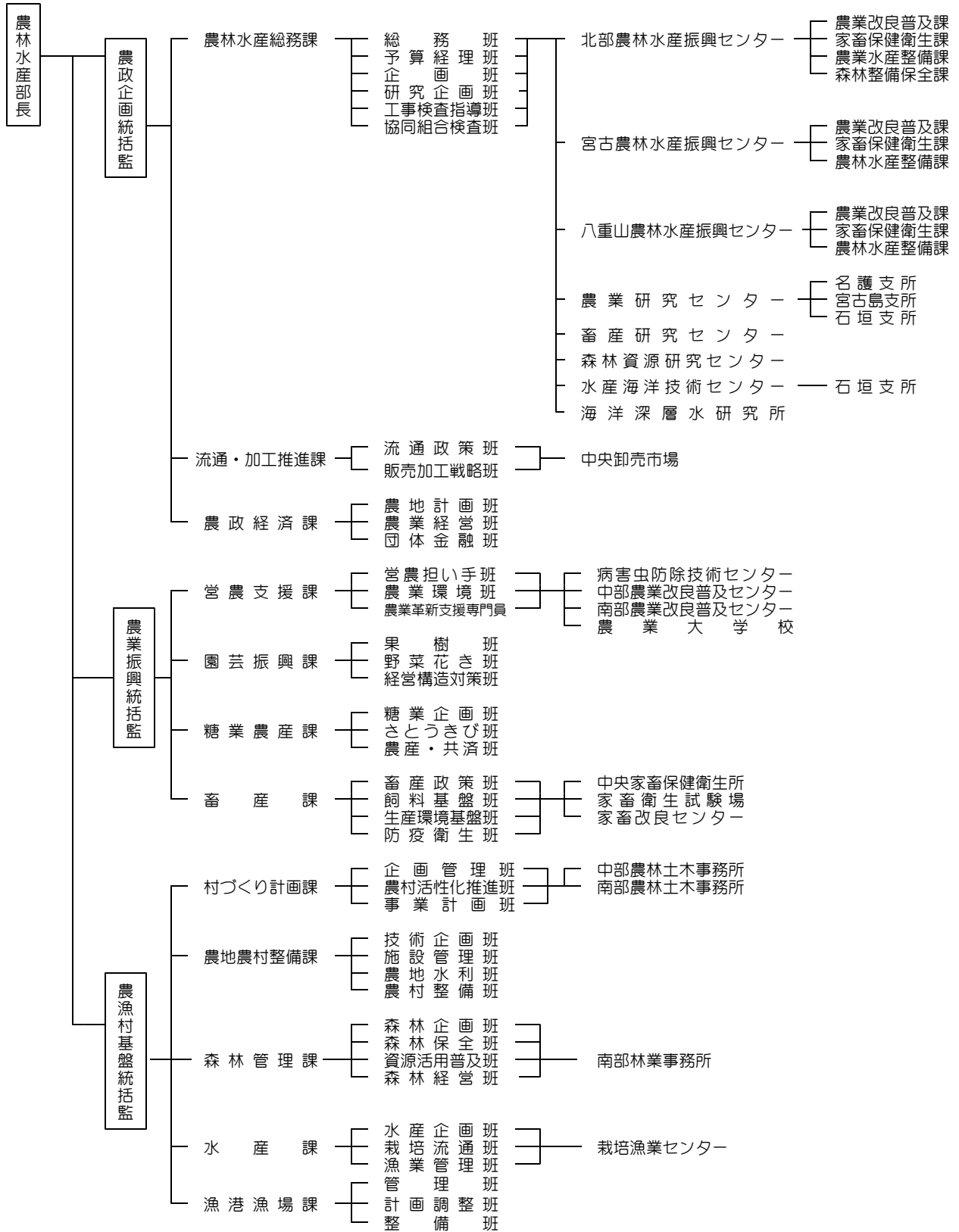
平成31年3月末現在

	団体名	代表者職氏名	郵便番号	所在地	電話番号 FAX番号
3 農 業 関 係 団 体	沖縄県茶生産協議会	会長 山城 直人	905-1152	名護市伊差川327-1 (JAおきなわ北部地区営農振興センター内)	TEL (0980)54-0015 FAX (0980)52-0396
	沖縄県酪農農業協同組合	代表理事組合長 新里 重夫	901-0411	八重瀬町字友寄960	TEL 998-6262 FAX 998-8784
	沖縄県養鶏農業協同組合	代表理事組合長 平良 隆	904-2232	うるま市字川田333番地 沖縄県鶏卵食鳥流通セン ター内2階	TEL 973-2331 FAX 973-2332
	(公社)沖縄県家畜改良協会	会長 伊保 俊彦	901-0417	八重瀬町字外間106-2	TEL 987-0474 FAX 987-0476
	(一社)沖縄県配合飼料価格安定基金協会	理事長 崎濱 秀敏	901-1112	南風原町字本部453番地3 土地改良会館4F	TEL 851-8575 FAX 851-8577
	(公社)沖縄県獣医師会	会長 工藤 俊一	900-0024	那覇市古波蔵1-24-28	TEL 853-8001 FAX 833-6065
	沖縄県植物防疫協会	会長 島尻 勝広	900-8570	那覇市泉崎1-2-2 (農林水産部営農支援課内)	TEL 866-2280 FAX 866-2309
	沖縄県農業士等連絡協議会	会長 石川 政範	900-8570	那覇市泉崎1-2-2 (農林水産部営農支援課内)	TEL 866-2280 FAX 866-2309
	沖縄県農業青年クラブ連絡協議会	会長 杉本 茂之	900-8570	那覇市泉崎1-2-2 (農林水産部営農支援課内)	TEL 866-2280 FAX 866-2309
	沖縄県農業機械士協議会	会長 大城 毅	900-8570	那覇市泉崎1-2-2 (農林水産部糖業農産課内)	TEL 866-2275 FAX 866-6339
	沖縄県土地改良事業団体連合会	会長 古謝 景春	901-1112	南風原町字本部453-3	TEL 888-4511 FAX 835-6070
4 林 業 関 係 団 体	(一社)沖縄県森林協会	会長 宮城 久和	901-1105	南風原町字新川135番地	TEL 987-1804 FAX 987-1805
	(公社)沖縄県緑化推進委員会	会長 新里 米吉	901-1105	南風原町字新川135番地	TEL 987-1644 FAX 987-1645
	(一社)沖縄県木材協会	理事長 長堂 昌太郎	900-0033	那覇市久米2-2-10	TEL 868-3656 FAX 863-6431
	沖縄県緑化種苗協同組合	理事長 下地 浩之	903-0118	西原町字小波津357-1	TEL 946-0840 FAX 946-9783
	沖縄県森林組合連合会	代表理事会長 下地 敏彦	901-1101	南風原町字大名95-1	TEL 888-0676 FAX 888-0268
	林業・木材製造業労働災害防止 協会沖縄県支部	支部長 長堂 昌太郎	900-0033	那覇市久米2-2-10	TEL 868-3656 FAX 863-6431

平成31年3月末現在

	団体名	代表者職氏名	郵便番号	所在地	電話番号 FAX番号
5 水産業 関係 団体	沖縄県漁業協同組合連合会	会長 上原 亀一	900-0016	那覇市前島3-25-39 (水産会館内1F)	TEL 860-2600 FAX 860-2601
	沖縄県信用漁業協同組合連合会	会長 渡真利 一夫	900-0016	那覇市前島3-25-39 (水産会館内2F)	TEL 860-2610 FAX 860-2612
	全国漁業信用基金協会 沖縄支所	担当理事 嘉手納 良博	900-0016	那覇市前島3-25-39 (水産会館内3F)	TEL 860-2633 FAX 860-2634
	(公財)沖縄県漁業振興基金	理事長 金城 明律	900-0016	那覇市前島3-25-39 (水産会館内3F)	TEL 860-2640 FAX 860-2641
	全国合同漁業共済組合 沖縄県事務所	所長 照喜名 朝正	900-0016	那覇市前島3-25-39 (水産会館内4F)	TEL 860-2625 FAX 860-2675
	日本漁船保険組合沖縄県支所	支所長 山内 俊	900-0016	那覇市前島3-25-39 (水産会館内3F)	TEL 860-2630 FAX 860-2631
	(一社)沖縄県漁港漁場協会	会長 上原 昭	900-0016	那覇市前島3-25-39 (水産会館内4F)	TEL 867-1876 FAX 862-8209
	(一社)沖縄県漁業無線協会	会長 伊禮 正勝	901-0305	糸満市西崎1-4-11	TEL 840-3566 FAX 840-3576
	全国共済水産業協同組合連合会 九州事業本部 沖縄支店	支店長 上原 秀樹	900-0016	那覇市前島3-25-39 (水産会館内3F)	TEL 860-2626 FAX 860-2833
6 その他 関係 団体	沖縄県食品産業協議会	会長 竹内 一郎	901-0152	那覇市小禄1831-1 (沖縄県産業支援センター607号)	TEL 859-6191 FAX 859-6193
	沖縄県青果卸売協同組合 (仲卸組合)	理事長 松田 義弘	901-2128	浦添市伊奈武瀬1-11-1 (沖縄県中央卸売市場内)	TEL 865-2165 FAX 862-0067
	沖縄県中央卸売市場 売買参加者協同組合	理事長 古波倉 正光	901-2128	浦添市伊奈武瀬1-11-1 (沖縄県中央卸売市場内)	TEL 865-2175 FAX 863-7295
	沖縄県中央卸売市場 関連事業者組合	組合長 金城 睦敏	901-2128	浦添市伊奈武瀬1-11-1 (沖縄県中央卸売市場内)	TEL 865-2145 FAX 866-6446
	沖縄県中央卸売市場協会	会長 伊禮 輝夫	901-2128	浦添市伊奈武瀬1-11-1 (沖縄県中央卸売市場内)	TEL 865-2000 FAX 862-1185
	沖縄県中央卸売市場 花き部連絡協議会	会長 平 隆司	901-2128	浦添市伊奈武瀬1-11-1 (沖縄県中央卸売市場内)	TEL 869-6161 FAX 869-6262
	沖縄県中央卸売市場 花卉仲卸協同組合	代表者 佐久本 敦志	901-2128	浦添市伊奈武瀬1-11-1 (沖縄県中央卸売市場内)	TEL 861-0980 FAX 860-8195

沖縄県農林水産部機構図（平成31年4月1日現在）



「沖縄、ふるさと百選」

平成30年度認定



【集落部門】糸満市米須自治会 「米須ウシデーク」
「もの・こと・ひと」が融和したふるさとづくり



【集落部門】糸満市喜屋武自治会 「喜屋武ハーリー」
伝統文化を次世代へ繋ぐふるさとづくり



【集落部門】読谷村伊良皆自治会 「十五夜アシビ」
伊良皆アシビで想いを繋ぐふるさとづくり



【集落部門】宮古島市いけま福祉支援センター 「いけまシマ学校」
アマイ・ウムクトウを学び活かしたふるさとづくり



【生産部門】恩納村農山漁村生活研究会 「加工品開発」
地産地消促進・食文化継承・生きがい探しのふるさとづくり



【生産部門】読谷村JAおきなわゆんた支店女性部 「加工品開発」
規格外野菜を使ってふるさとづくり

「沖縄、ふるさと百選」とは

農山漁村は、厳しい自然環境の中にもありながらも、そこに住み、暮らす人々の知恵と努力によって、生産と生活が一体となった豊かな景観を育んできた地域であり、また、都市住民にとっても「癒し」と「安らぎ」を与えてくれる魅力ある地域でもあります。

そのため、このような多面的機能を有する農山漁村の持つ魅力を県民に広く紹介し、農山漁村に対する理解を進めるために「沖縄、ふるさと百選」として認定し、もって農山漁村の活性化に役立てるものです。

沖縄の農林水産業 平成31年3月

編集・発行／沖縄県農林水産部農林水産総務課
〒900-8570 沖縄県那覇市泉崎1-2-2
TEL：(098) 866-2254
FAX：(098) 866-2265
E-mail：aa040002@pref.okinawa.lg.jp