

目次

| | | | |
|--------------------|----|------------|----|
| 《概要》 | | 《市町村の紹介》 | |
| ■地域の概要 | 1 | ■市町村の紹介 | 15 |
| ■組織機構図 | 1 | 《事業地区位置図》 | |
| ■耕地面積と農家数 | 2 | ■北部管内全体 | 19 |
| ■主要作物の生産状況 | 2 | ■国頭村 | 21 |
| ■漁港港勢調査一覧表 | 3 | ■大宜味村・東村 | 23 |
| ■平成28年度事業別総括表 | 4 | ■今帰仁村・名護市 | 25 |
| ■農業農村整備事業 市町村別整備実績 | 4 | ■伊江村・本部町 | 27 |
| ■平成28年度事業費構成比率 | 4 | ■恩納村 | 29 |
| 《事業地区一覧表》 | | ■金武町・宜野座村 | 31 |
| ■農業農村整備事業 | 5 | ■伊平屋村・伊是名村 | 33 |
| ■漁港漁場海岸整備事業 | 10 | | |
| ■人材育成と施設保全活動の支援 | 13 | | |

地域の概要

本地域は、沖縄本島北部地域の名護市・国頭村・大宜味村・東村・今帰仁村・本部町・恩納村・宜野座村・金武町と離島の伊江村・伊平屋村、伊是名村の1市2町9村からなる。

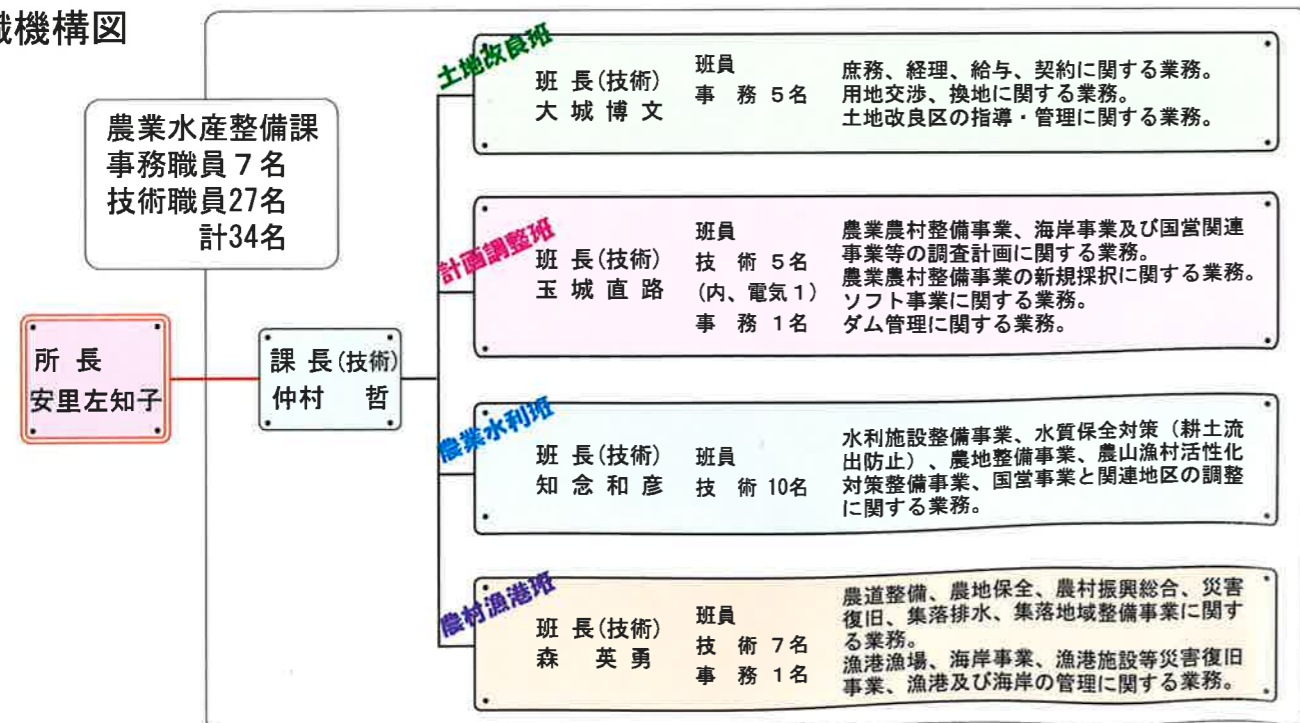
面積は本県総面積の約36%にあたる825.37km²であり、山地が多く、一般に耕地は小規模な団地で海岸沿いに分布している。耕地面積は7,501haで耕地率が約9.0%で県全体の耕地面積に占める割合は約19.4%となっている。

本地域の気候は年平均気温22.6℃、年平均降水量2,201mmである。土壌は、大部分が国頭マージで、土性は鮮やかな赤色を呈した酸性土壌で降雨により浸食を受けやすい。また、本部半島、伊江村及び恩納村の一部で島尻マージ、低平地において沖積土壌が分布する。

農業は、畑作ではさとうきび、野菜、花き、パインアップルが主要作物となっているが、近年は果樹栽培が増えている。また、水稻は伊平屋村、伊是名村及び本島の一部で作付けされている。営農形態は土地利用型から集約栽培型へと移行しつつある。

水産業については水産資源の開発利用を目的として、周辺海域には魚礁が設置され、沿岸魚類などの養殖場が造成されている。水産業の基本施設となる漁港については、29港が漁港指定を受けている。

組織機構図



耕地面積と農家数

| 市町村名 | 総面積 (ha) | 耕地面積 (ha) | 耕地率 (%) | 耕地の内訳 (ha) | | 総人口 (人) | 世帯数 (戸) | 専業別農家数 | | |
|------|----------|-----------|---------|------------|--------|-----------|---------|--------|-------|-------|
| | | | | 水田 | 畑 | | | 計 | 専業 | 兼業 |
| 国頭村 | 19,480 | 647 | 3.3 | 5 | 642 | 5,041 | 2,412 | 232 | 126 | 106 |
| 大宜味村 | 6,355 | 295 | 4.6 | 11 | 284 | 3,278 | 1,682 | 170 | 107 | 63 |
| 東村 | 8,188 | 429 | 5.2 | — | 429 | 1,882 | 917 | 159 | 64 | 95 |
| 今帰仁村 | 3,993 | 854 | 21.4 | — | 854 | 9,628 | 4,189 | 445 | 286 | 159 |
| 本部町 | 5,433 | 655 | 12.1 | 5 | 650 | 13,652 | 6,135 | 280 | 146 | 134 |
| 名護市 | 21,090 | 1,510 | 7.2 | 28 | 1,480 | 62,081 | 27,727 | 882 | 488 | 394 |
| 恩納村 | 5,082 | 362 | 7.1 | 10 | 352 | 10,814 | 4,838 | 280 | 129 | 151 |
| 宜野座村 | 3,130 | 473 | 15.1 | — | 473 | 5,889 | 2,274 | 228 | 101 | 127 |
| 金武町 | 3,784 | 295 | 7.8 | 74 | 221 | 11,470 | 5,154 | 224 | 141 | 83 |
| 伊江村 | 2,278 | 1,090 | 47.8 | — | 1,090 | 4,730 | 2,207 | 360 | 241 | 119 |
| 伊平屋村 | 2,182 | 350 | 16.0 | 122 | 228 | 1,316 | 583 | 102 | 29 | 73 |
| 伊是名村 | 1,542 | 541 | 35.1 | 55 | 486 | 1,557 | 793 | 172 | 61 | 111 |
| 北部地域 | 82,537 | 7,501 | 9.1 | 310 | 7,189 | 131,338 | 58,911 | 3,534 | 1,919 | 1,615 |
| 沖縄県 | 228,100 | 38,607 | 16.9 | 850 | 37,755 | 1,454,023 | 610,129 | 14,241 | 7,497 | 6,744 |

※総面積は、平成26年10月1日時点の国土地理院調査による。 ※総人口及び世帯数は、平成27年1月1日現在の住民基本台帳による。
 ※耕地面積は、平成27年農林水産省耕地面積調査による。 ※専業別農家数は、2015年農林業センサスによる。

主要作物の生産状況

| 市町村名 | さとうきび (平成26/27年産) | | | パインアップル (平成25年産) | | 水稲 (平成27年産) | | 花き類 (平成25年産) | | 野菜類 (平成26年産) | | |
|------|-------------------|-------------|---------|------------------|---------|-------------|---------|--------------|----------|--------------|---------|---------|
| | 収穫面積 (ha) | 反収 (kg/10a) | 収穫量 (t) | 収穫面積 (ha) | 収穫量 (t) | 作付面積 (ha) | 収穫量 (t) | 作付面積 (ha) | 出荷量 (千本) | 作付面積 (ha) | 収穫量 (t) | 出荷量 (t) |
| 国頭村 | 89 | 3,080 | 2,746 | 40 | 583 | X | X | 15 | 4,496 | 19 | 353 | 295 |
| 大宜味村 | 21 | 2,640 | 547 | 1 | 2 | 1 | 2 | 10 | 2,221 | 12 | 239 | 199 |
| 東村 | 9 | 2,253 | 212 | 101 | 2,220 | — | — | 15 | 961 | 17 | 252 | 214 |
| 今帰仁村 | 150 | 4,068 | 6,116 | 12 | 235 | — | — | 100 | 36,324 | 199 | 4,869 | 4,172 |
| 本部町 | 78 | 3,981 | 3,123 | 1 | 10 | — | — | 33 | 11,404 | 72 | 1,450 | 1,230 |
| 名護市 | 392 | 3,398 | 13,320 | 20 | 454 | 43 | 142 | 84 | 22,369 | 117 | 2,304 | 1,948 |
| 恩納村 | 106 | 2,977 | 3,165 | 0 | 0 | 13 | 41 | 76 | 20,405 | 12 | 230 | 194 |
| 宜野座村 | 134 | 2,951 | 3,944 | 21 | 375 | X | X | 12 | 3,106 | 47 | 975 | 817 |
| 金武町 | 37 | 3,972 | 1,478 | 7 | 21 | 65 | 196 | 34 | 8,974 | 39 | 628 | 529 |
| 伊江村 | 74 | 5,679 | 4,202 | — | — | — | — | 82 | 33,412 | 61 | 974 | 795 |
| 伊平屋村 | 106 | 3,249 | 3,441 | — | — | 73 | 272 | 0 | 0 | 2 | 39 | 32 |
| 伊是名村 | 339 | 4,512 | 15,285 | — | — | 45 | 203 | 10 | 17 | 7 | 182 | 158 |
| 北部地域 | 1,536 | 3,749 | 57,579 | 203 | 3,900 | 241 | 860 | 471 | 143,689 | 604 | 12,495 | 10,583 |
| 沖縄県 | 12,736 | 5,406 | 688,505 | 311 | 6,590 | 788 | 2,320 | 1,004 | 323,080 | 2,836 | 58,255 | 48,968 |

※沖縄県農林水産部(糖業農産課、園芸振興課)、農林水産省調査による。
 ※統計数値の中には、四捨五入の関係で、計と内訳が一致しない場合がある。
 ※統計表中に使った符号は次のとおり。
 ※「—」調査は行ったが事実のないもの、「0」表示単位に満たないもの、「X」秘密保護上統計数値を公表しないもの。



パイン畑



キク畑



水田



お茶畑