

## 第4章 花き生産の現状



## 1 花きの産出額の推移

県内の花き生産は亜熱帯の気象条件を活かし、冬春期のキク及び洋ラン、ストレリチア等の熱帯花き類といった切花やドラセナ等の切葉類を主体に栽培されている。平成28年の花き産出額は101億円で、農業産出額の10%を占める。

農業産出額の推移

(単位：億円、%)

項目	沖縄県農業産出額					増減比	全国
	平. 7	平. 22	平. 25	平. 27	平. 28	平25→平28	平. 28
農業全体 (割合)	1,002 (100)	924 (100)	885 (100)	935 (100)	1025 (100)	116	93,051 (100)
うち園芸 (割合)	361 (36)	288 (31)	272 (31)	286 (31)	302 (29)	111	37,429 (40)
うち花き (割合)	159 (16)	108 (12)	93 (11)	107 (11)	101 (10)	109	3,529 (4)

資料：生産農業所得統計

(平成28年農業産出額及び生産農業所得)

## 2 花きの販売農家数の推移

平成27年の花き販売農家数は1,225戸となっている。圏域別にみると北部が730戸、中南部466戸となっており、沖縄本島で98%を占めている。5年毎の推移を見ると各圏域で平成7年がピークとなっている。

花き販売農家数

(単位：戸、%)

項目		平成7年	平成12年	平成17年	平成22年	平成27年	増減比 平22→平27
県計	販売農家	2,056	1,860	1,762	1,460	1,225	83.9
北部	販売農家	1,010	984	915	780	730	93.6
中南部	販売農家	981	831	792	636	466	73.3
宮古	販売農家	14	10	7	8	5	62.5
八重山	販売農家	51	35	48	36	24	66.7

資料：農業センサス、世界農林業センサス

### 3 花き農家の経営規模

平成27年の農家一戸当たりの面積は76.1aとなっており、圏域別では北部の72.6aを筆頭に、中部で72.6a、南部で63.4aの順となっている。

平成22年と比べ、北部で規模拡大傾向にある。

花き販売農家の規模別割合

(単位：戸、a)

圏域	平成7年			平成22年			平成27年		
	販売農家数	面積	一戸当面積	販売農家数	面積	一戸当面積	販売農家数	面積	一戸当面積
県計	2,056	125,294	60.9	1,460	102,414	70.1	1,225	93,200	76.1
北部	1,010	67,016	66.4	780	46,916	60.1	730	53,000	72.6
中南部	981	53,095	54.1	636	53,546	84.1	466	25,300	63.4
宮古	14	1,295	92.5	8	85	10.6	5	x	x
八重山	51	3,888	76.2	36	1,867	56.5	24	x	x

資料：農業センサス、世界農林業センサス

\*平成27年の面積は露地作付面積と施設作付面積の合計値

\*「x」：個人又は法人その他の団体に関する秘密を保護するため、統計数値を公表しないもの。

### 4 花き作付面積及び出荷量の推移

花きの作付面積は、平成12年の1,260haをピークに減少しているが、その後1,000haを維持し、平成28年には1,015haとなっている。

切花類の出荷量も平成12年の378,600千本をピークに減少している。近年の自然災害等による生産量の減少や花きの消費低迷に伴い、平成28年は324,000千本となっている。主要花きの中で、切り葉の単位収量は平成25年に比べ増加傾向にある。

(1) 花きの種類別作付面積の推移 (県計)

(単位：ha、%)

	平成7	平成12	平成22	平成25	平成27	平成28	増減比(%) 平25→28
	面積	面積	面積	面積	面積	面積	
切花類	1,110	1,210	1,085	1,043	1,031	977	94
鉢物類	17	28	29	25	—	24	96
球根類	4	3	—	0	—	0	—
花壇用苗物	9	19	17	16	—	14	88
計	1,140	1,260	1,131	1084	—	1,015	94

資料：内閣府沖縄総合事務局「沖縄農林水産統計年報」

(2) 花きの種類別出荷量の推移 (県計) (単位: 千本、千鉢、千球、%)

種 別	平成7	平成12	平成22	平成25	平成27	平成28	増減比(%)
	出荷量	出荷量	出荷量	出荷量	出荷量	出荷量	平25→28
切花類	376,500	378,600	360,800	341,300	340,500	324,000	95
鉢物類	980	2,280	1,540	1,320	—	1,040	79
球根類	812	570	—	50	—	67	134
花壇用苗物	2,030	5,290	5,290	5,510	—	3,740	68

資料: 内閣府沖縄総合事務局「沖縄農林水産統計年報」

(3) 主要花きの生産推移 (県計) (単位: ha、千本(鉢)、本(鉢)/10a、%)

	品目別	平成7	平成12	平成22	平成25	平成27	平成28	H25→H28
作付面積	きく	771	858	852	850	827	789	93
	洋ラン類	49	41	21	17	16	15	88
	ばら	3	4	1	1	—	1	100
	切り葉	116	135	187	150	142	121	81
	鉢もの類	17	28	29	25	—	24	5
	花壇用苗物	9	19	17	16	—	14	11
出荷量	きく	294,600	294,300	308,100	301,000	300,300	279,600	95
	洋ラン類	7,830	5,920	2,110	1,590	1,710	1,530	96
	ばら	1,050	1,410	555	474	—	396	78
	切り葉	48,600	51,100	45,500	31,300	29,300	32,900	105
	鉢もの類	980	2,280	1,540	1,320	—	1,040	79
	花壇用苗物	2,030	5,290	5,290	5,510	—	3,740	68
単位収量	きく	38,200	34,300	36,200	35,400	36,300	35,400	100
	洋ラン類	16,000	14,500	10,000	9,350	10,700	10,200	109
	ばら	30,300	33,200	55,500	47,400	—	39,600	84
	切り葉	42,000	37,900	24,300	20,900	20,600	27,200	130
	鉢もの類	5,930	8,100	5,310	5,280	—	4,330	98
	花壇用苗物	22,600	28,400	31,100	34,400	—	26,700	68

資料: 内閣府沖縄総合事務局「沖縄農林水産統計年報」

## 5 花きの施設栽培の現状

本県の花き生産は、他県に比べ冬期の気候に恵まれていることもあり、冬春期における露地栽培が中心に行われている。また、台風等自然災害の影響を受けにくい平張施設が増えたことにより、安定した生産出荷が可能となっている。

平成28年の施設栽培面積は33,344 a と花き作付面積の37.4%の施設化率となっている。そのうち切花類が91%（うちキク62%）、鉢物類が9%を占めている。

花きの種類別施設栽培面積の推移

(単位：a、%)

年 度	7年		22年		25年		27年		28年	
		割合		割合		割合		割合		割合
切 花 類	20,142	77	27,329	93	28,247	91	25,007	89	30,276	91
うちキク	3,110	12	17,283	59	18,554	60	15,438	55	20,683	62
鉢 物 類	5,282	20	1,691	6	2,526	8	2,966	11	3,068	9
球 根 類	0	0	0	0	0	0	0	0	0	0
花 壇 用 苗 物	596	3	137	0	21	0	0	0	0	0
花 木 類	0	0	150	1	200	1	0	0	0	0
計	26,026	100	29,307	100	30,994	100	27,973	100	33,344	100
花き作付面積	125,253		98,156		100,441		92,731		89,203	
施設化率(%)	20.8		29.9		30.9		30.2		37.4	

資料：「花き産地生産出荷事情調査」園芸振興課調べ

花きの施設栽培面積（平成28年）

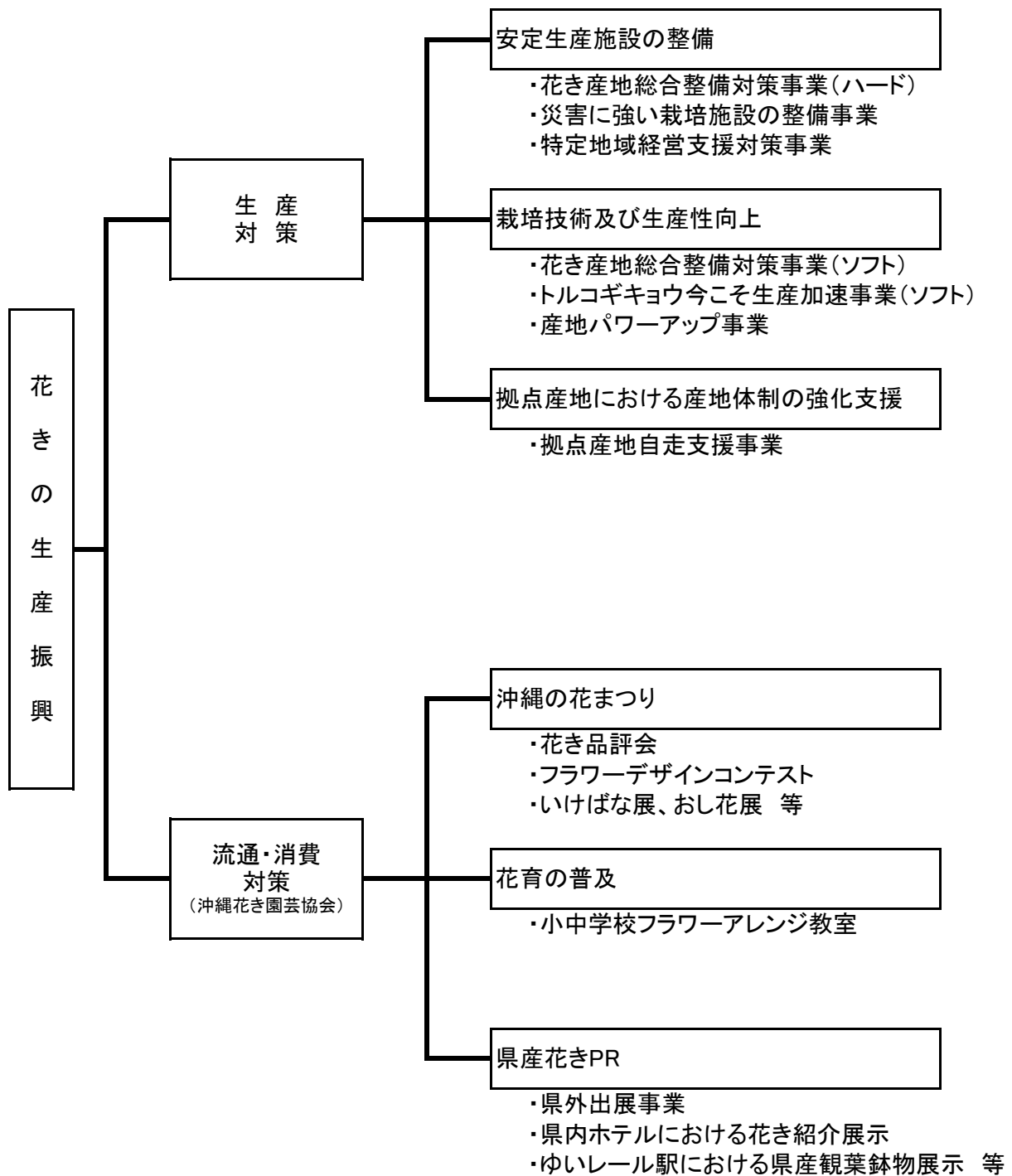
(単位：a、%)

区 分	北 部	中 部	南 部	宮 古	八 重 山	県 計
露地面積	21,507	16,746	16,711	60	835	55,859
平張施設面積	3,908	3,305	2,631	0	365	10,209
平張以外の施設面積	15,604	5,801	1,708	20	2	23,135
計	41,019	25,852	21,050	80	1,202	89,203
施設化率	47.6	35.2	20.6	25.0	30.5	37.4

資料：「花き産地生産出荷事情調査」園芸振興課調べ

## 6 花き関係事業の概要

### (1)花きの生産振興施策体系(平成29年度)



市町村名 (地区名)	事業主体	対象花き	事業内容	事業量	事業費	負担区分			
						国庫	県費	市町村費	その他
国頭村 (国頭村第一地区)	沖縄県花卉園芸農業協同組合	ドラセナ	気象災害対応型平張施設	4,722㎡	21,406	12,684	3,172	0	5,550
今帰仁村 (今帰仁村園芸第一地区)	沖縄県農業協同組合	輪ギク ゴーヤー	強化型パイプハウス	4,086㎡	32,562	19,296	4,824	0	8,442
伊江村 (伊江村第八地区)	沖縄県花卉園芸農業協同組合	輪ギク	気象災害対応型平張施設	7,029㎡	32,022	18,976	4,744	0	8,302
伊江村 (伊江村第九地区)	沖縄県花卉園芸農業協同組合	小菊	気象災害対応型平張施設	5,904㎡	26,676	15,808	3,952	0	6,919
伊江村 (伊江村花卉第三地区)	沖縄県農業協同組合	輪ギク	気象災害対応型平張施設	4,887㎡	24,084	14,272	3,568	0	6,244
金武町 (金武町第1地区)	金武町	ドラセナ アレカヤシ	強化型パイプハウス	3,240㎡	25,574	15,154	3,789	6,631	0
恩納村 (恩納村喜瀬武原地区)	恩納村	アレカヤシ	強化型パイプハウス	2,862㎡	21,600	12,800	3,200	5,600	0
恩納村 (恩納村喜瀬武原地区)	恩納村	小菊	気象災害対応型平張施設	7,026㎡	32,292	19,136	4,784	8,372	0
うるま市 (うるま市第四地区)	沖縄県農業協同組合	小菊	気象災害対応型平張施設	9,729㎡	43,308	25,664	6,416	0	11,228
読谷村 (読谷村第三地区)	沖縄県花卉園芸農業協同組合	小菊	気象災害対応型平張施設	6,022㎡	25,142	14,899	3,725	0	6,518
中城村 (中城村花卉第一地区)	沖縄県農業協同組合	輪ギク	気象災害対応型平張施設	5,066.6㎡	23,544	13,952	3,488	0	6,104
糸満市 (糸満花卉第二地区)	沖縄県農業協同組合	小菊	気象災害対応型平張施設	9,372.1㎡	23,220	13,760	3,440	0	3,020
南部広域 (南部広域花卉第八地区)	沖縄県農業協同組合	トルコギキョウ	強化型パイプハウス	24,814.8㎡	210,214	124,570	311,434	0	54,501
南部広域 (南部広域花卉第九地区)	沖縄県農業協同組合	トルコギキョウ	強化型パイプハウス	2,548.8㎡	23,220	13,760	3,440	0	6,020
計				97,309.30㎡	564,864	334,731	363,976	20,603	122,848



市町村名 (地区名)	事業主体	対象花き	事業内容	事業量	事業費	負担区分			
						国庫	県費	市町村費	その他
今帰仁村 (今帰仁地区)	太陽の花今帰仁支部 産地パワーアップ部会	キク	ハウス資材等の導入	28.76ha	15,511	7,181	0	0	8,330
名護市 (許田地区)	太陽の花今帰仁支部 産地パワーアップ部会	キク	ベタ掛け栽培用被覆資材	1.22ha	431	199	39	39	153
名護市 (許田地区)	生産農家	キク	トラクター、ロータリーの リース導入	トラクター1台 ロータリー1台	2,796	1,294	258	258	986
名護市 (許田地区)	生産農家	キク	冷蔵庫	1基	1,458	675	15	135	513
名護市 (羽地地区)	太陽の花名護市 産地パワーアップ部会	キク	冷蔵庫	1基	2,646	1,225	245	245	931
名護市 (羽地地区)	太陽の花名護市 産地パワーアップ部会	キク	平張施設用被覆資材等	11.79ha	330	152	30	30	117
名護市 (羽地地区)	生産農家	キク	トラクター、ロータリーの リース導入	トラクター1台 ロータリー1台	3,476	1,609	321	321	1,225
名護市 (羽地地区)	生産農家	キク	トラクター、ロータリーの リース導入	トラクター1台 ロータリー1台	3,456	1,600	320	320	1,216
名護市 (羽地地区)	生産農家	キク	トラクター、ロータリーの リース導入	トラクター1台 ロータリー1台	3,456	1,600	320	320	1,216
名護市 (羽地地区)	生産農家	キク	トラクター、ロータリーの リース導入	トラクター1台 ロータリー1台	3,456	1,600	320	320	1,216
伊江村 (伊江地区)	生産農家	キク	冷蔵庫のリース導入	1基	1,296	600	0	0	696
伊江村 (伊江地区)	生産農家	キク	冷蔵庫のリース導入	1基	1,296	600	0	0	696
伊江村 (伊江地区)	生産農家	キク	フレールモアのリース導入	1台	540	250	0	0	290
伊江村 (伊江地区)	生産農家	キク	トラクター、ロータリーの リース導入	トラクター1台 ロータリー1台	3,476	1,609	0	0	1,867
伊江村 (伊江地区)	生産農家	キク	トラクター、ロータリーの リース導入	トラクター1台 ロータリー1台	3,476	1,609	0	0	1,867
伊江村 (伊江地区)	生産農家	キク	トラクター、ロータリーの リース導入	トラクター1台 ロータリー1台	3,476	1,609	0	0	1,867
伊江村 (伊江地区)	生産農家	キク	トラクター、ロータリーの リース導入	トラクター1台 ロータリー1台	3,476	1,609	0	0	1,867
伊江村 (伊江地区)	生産農家	キク	トラクター、ロータリーの リース導入	トラクター1台 ロータリー1台	29,345	1,359	0	0	1,576
伊江村 (伊江地区)	生産農家	キク	トラクター、ロータリーの リース導入	トラクター1台 ロータリー1台	29,345	1,359	0	0	1,576
伊江村 (伊江地区)	生産農家	キク	トラクター、ロータリーの リース導入	トラクター1台 ロータリー1台	29,345	1,359	0	0	1,576
伊江村 (伊江地区)	生産農家	キク	トラクター、ロータリー、 冷蔵庫のリース導入	トラクター1台 ロータリー1台 冷蔵庫1基	4,231	1,959	0	0	2,272
伊江村 (伊江地区)	生産農家	キク	トラクター、ロータリーの リース導入	トラクター1台 ロータリー1台	29,345	1,359	0	0	1,576
伊江村 (伊江地区)	生産農家	キク	トラクター、ロータリー、 冷蔵庫のリース導入	トラクター1台 ロータリー1台 冷蔵庫1基	4,393	2,034	0	0	2,359
伊江村 (伊江地区)	生産農家	キク	冷蔵庫のリース導入	1基	1,458	675	0	0	783

伊江村 (伊江地区)	生産農家	キク	トラクター、ロータリー、 冷蔵庫のリース導入	トラクター1台 ロータリー1台 冷蔵庫1基	4,393	2,034	0	0	2,359
伊江村 (伊江地区)	生産農家	キク	トラクター、ロータリーの リース導入	トラクター1台 ロータリー1台	3,476	1,609	0	0	1,867
伊江村 (伊江地区)	生産農家	キク	トラクター、ロータリーの リース導入	トラクター1台 ロータリー1台	3,476	1,609	0	0	1,867
伊江村 (伊江地区)	生産農家	キク	トラクター、ロータリーの リース導入	トラクター1台 ロータリー1台	3,476	1,609	0	0	1,867
伊江村 (伊江地区)	太陽の花花卉伊江村 産地パワーアップ部会	キク	パイプハウス用被覆資材等 のリース導入	17.5ha	6,709	3,106	0	0	3,603
伊江村 (伊江地区)	JA伊江村産地パワーアップ部会	キク	パイプハウス用被覆資材等 のリース導入	5.16ha	724	335	0	0	389
糸満市 (南西地区)	太陽の花糸満市 産地パワーアップ部会	キク	防風垣資材の導入	3.31ha	2,018	934	0	0	1,084
久米島町 (久米島地区)	太陽の花久米島町 産地パワーアップ部会	キク	平張施設用被覆資材 防風垣資材等の導入	6.78ha	2,554	1,182	236	236	900
久米島町 (久米島地区)	生産農家	キク	トラクター、ロータリー、 ラジコン動噴のリース導入	トラクター1台 ロータリー1台 ラジコン動噴1台	4,866	2,253	450	450	1,713
久米島町 (久米島地区)	生産農家	キク	堆肥散布機のリース導入	1台	1,382	640	128	128	486
久米島町 (久米島地区)	生産農家	キク	トラクター、ロータリーの リース導入	トラクター1台 ロータリー1台	3,476	1,609	0	0	1,867
久米島町 (久米島地区)	生産農家	キク	トラクター、ロータリー、 ラジコン動噴のリース導入	トラクター1台 ロータリー1台 ラジコン動噴1台	5,420	2,509	501	501	1,909
久米島町 (久米島地区)	生産農家	キク	ラジコン動噴のリース導入	1台	972	450	90	90	342
久米島町 (久米島地区)	生産農家	キク	ラジコン動噴、管理機の リース導入	ラジコン動噴1台 管理機1台	1,938	897	179	179	683
計					229,870	57,510	3,452	3,572	59,574

県単補助事業：

平成26年度

花き産地総合整備事業(県単)

単位：千円

市町村名 (地区名)	事業主体	対象花き	事業内容	事業量	事業費			
					県費	市町村費	その他	
県内広域	沖縄県農業協同組合	トルコギキョウ	優良新品種及び適正施肥による作型調整の実証試験	3,636㎡	1,214	400	0	814
南風原町 (津嘉山地区・本部地区)	沖縄県農業協同組合	ストレリチア	ストレリチアの病気防除に対する実証試験	2,228㎡	1,604	950	150	504
南部広域	沖縄県農業協同組合	クルクマ	クルクマ優良種苗導入実証試験	5,100㎡	653	400	0	253
計				10,964㎡	3,471	1,750	150	1,571

平成27年度

花き産地総合整備事業(県単)

単位：千円

市町村名 (地区名)	事業主体	対象花き	事業内容	事業量	事業費			
					県費	市町村費	その他	
県内広域	沖縄県農業協同組合	トルコギキョウ	トルコギキョウの営整理による草姿改善技術実証圃	969㎡	758	468	0	290
南部広域	沖縄県農業協同組合	ストレリチア	ストレリチア株分け・鉢上げ技術実証圃	26,400㎡	5,828	3,597	0	2,231
県内広域	沖縄県農業協同組合	スプレーギク	スプレーギクピンポン仕立て栽培実証試験	1,462㎡	706	353	0	353
計				28,831㎡	7,292	4,418	0	2,874

平成28年度

花き産地総合整備事業(県単)

単位：千円

市町村名 (地区名)	事業主体	対象花き	事業内容	事業量	事業費			
					県費	市町村費	その他	
南部広域第二地区	沖縄県農業協同組合	洋ラン (デンファレ)	洋ラン(デンファレ)優良品種の実証圃	3,240㎡	3,680	2,271	0	1,409
南風原町	沖縄県農業協同組合	ストレリチア	ストレリチア立枯れ予防定植管理技術実証圃	15,524㎡	2,724	1,677	100	947
計				18,764㎡	6,404	3,948	100	2,356

平成29年度

花き産地総合整備事業(県単)

単位：千円

市町村名 (地区名)	事業主体	対象花き	事業内容	事業量	事業費			
					県費	市町村費	その他	
北部広域 (東村、恩納村)	沖縄県農業協同組合	観葉鉢物	優良品種の種苗導入	18,700㎡	1,721	934	0	787
県内広域	沖縄県農業協同組合	カラー	優良品種の種苗導入	660㎡	1,651	934	0	717
県内広域	沖縄県農業協同組合	リアトリス	優良品種の種苗導入	5,900㎡	689	393	0	296
県内広域	沖縄県花卉園芸農業協同組合	小ギク スプレーギク	優良品種の種苗導入	18,800㎡	1,881	1,160	0	721
計				44,060㎡	5,942	3,421	0	2,521

トルコギキョウ今こそ生産加速事業(県単)

単位：千円

市町村名 (地区名)	事業主体	対象花き	事業内容	事業量	事業費			
					県費	市町村費	その他	
県内広域	沖縄県農業協同組合	トルコギキョウ	実証・試験の実施 (循環扇による病害対策)	27,600㎡	5,335	2,720	0	2,615
県内広域	沖縄県花卉園芸農業協同組合	トルコギキョウ	実証・試験の実施 (遮光ネットによる高温対策)	7,383㎡	1,124	680	0	444
計				34,983㎡	6,459	3,400	0	3,059

7 参考資料

(1) 花きの年次別生産状況

年次	項目		平張施設栽培 <sup>※1</sup>					平張施設を除く施設栽培				
			うち県外		うち県外		うち県外		うち県外			
											種類	単位
平成2年	切花類	千本	-	-	-	-	-	15,255	35,485	3,050,320	31,008	2,744,993
	鉢物類	千鉢	-	-	-	-	-	4,416	1,495	1,937,006	1,154	1,677,005
	花壇用苗木	千本	-	-	-	-	-	120	981	49,460	11	480
	球根類	千球	-	-	-	-	-	0	0	0	0	0
	花木類	千本	-	-	-	-	-	0	0	0	0	0
	芝類他		-	-	-	-	-	-	-	-	-	-
	計		-	-	-	-	-	19,791	-	5,036,786	-	4,422,478
平成7年	切花類	千本	-	-	-	-	-	20,142	45,736	3,039,190	41,173	2,681,191
	鉢物類	千鉢	-	-	-	-	-	5,282	1,902	1,750,840	6,084	1,294,254
	花壇用苗木	千本	-	-	-	-	-	596	2,213	118,962	0	0
	球根類	千球	-	-	-	-	-	0	0	0	0	0
	花木類	千本	-	-	-	-	-	0	0	0	0	0
	芝類他		-	-	-	-	-	-	-	-	-	-
	計		-	-	-	-	-	26,020	-	4,908,992	-	3,975,445
平成12年	切花類	千本	-	-	-	-	-	19,557	41,241	1,954,437	35,989	1,727,405
	鉢物類	千鉢	-	-	-	-	-	2,497	1,357	1,108,724	551	616,428
	花壇用苗木	千本	-	-	-	-	-	405	1,990	98,192	0	0
	球根類	千球	-	-	-	-	-	0	0	0	0	0
	花木類	千本	-	-	-	-	-	270	104	51,850	0	0
	芝類他		-	-	-	-	-	0	0	0	0	0
	計		-	-	-	-	-	22,729	-	3,213,203	-	2,343,833
平成25年	切花類	千本	16,519	60,801	2,070,484	56,075	1,847,741	11,728	27,925	1,203,880	23,330	991,750
	鉢物類	千鉢	221	14	9,813	1	2,030	2,305	397	544,019	146	361,512
	花壇用苗木	千本	0	0	0	0	0	21	57	3,412	0	0
	球根類	千球	0	0	0	0	0	0	0	0	0	0
	花木類	千本	0	0	0	0	0	200	6	6,298	0	0
	芝類他		0	0	0	0	0	0	0	0	0	0
	計		16,740	-	2,080,297	-	1,849,771	14,254	-	1,757,609	-	1,353,262
平成26年	切花類	千本	10,769	38,041	1,165,378	34,182	1,040,260	14,975	27,546	1,200,920	21,716	975,057
	鉢物類	千鉢	257	11	14,347	0	758	2,643	356	554,561	144	362,077
	花壇用苗木	千本	0	0	0	0	0	0	0	0	0	0
	球根類	千球	0	0	0	0	0	0	0	0	0	0
	花木類	千本	0	0	0	0	0	200	5	5,296	0	0
	芝類他		0	0	0	0	0	0	0	0	0	0
	計		11,026	-	1,179,725	-	1,041,018	17,818	-	1,760,777	-	1,337,134
平成27年	切花類	千本	11,076	38,133	1,351,939	36,046	1,289,026	13,931	30,216	1,373,068	24,723	1,150,505
	鉢物類	千鉢	228	9	16,146	0	0	2,738	343	593,888	179	393,745
	花壇用苗木	千本	0	0	0	0	0	0	0	0	0	0
	球根類	千球	0	0	0	0	0	0	0	0	0	0
	花木類	千本	0	0	0	0	0	0	0	0	0	0
	芝類他		0	0	0	0	0	0	0	0	0	0
	計		11,304	-	1,368,085	-	1,289,026	16,669	-	1,966,956	-	1,544,250
平成28年	切花類	千本	9,980	40,446	1,430,608	37,949	1,328,915	20,296	40,187	1,789,155	36,965	1,682,573
	鉢物類	千鉢	180	12	20,410	16	24,167	2,670	128	292,500	129	259,133
	花壇用苗木	千本	0	0	25	0	0	0	0	0	0	0
	球根類	千球	0	0	0	0	0	0	0	0	0	0
	花木類	千本	0	0	0	0	0	0	0	0	0	0
	芝類他		0	0	0	0	0	0	0	0	0	0
	計		10,209	40,479	1,470,192	37,974	1,367,076	23,135	40,492	2,301,355	37,130	1,965,038

単位：a、千円

露地栽培					計				
		うち県外					うち県外		
作付面積	出荷量	出荷額	出荷量	出荷額	作付面積	出荷量	出荷額	出荷量	出荷額
62,752	229,294	11,587,130	226,968	11,516,280	78,007	264,779	14,637,450	257,976	14,261,273
6,533	199	66,390	98	24,285	10,949	1,694	2,003,396	1,252	1,701,290
0	0	0	0	0	120	981	49,460	11	480
692	820	27,235	806	27,165	692	820	27,235	806	27,165
739	69	56,640	0	0	739	69	56,640	0	0
-	-	-	-	-	-	-	-	-	-
70,716	-	11,737,395	-	11,567,730	90,507	-	16,774,181	-	15,990,208
92,913	332,648	13,956,401	320,048	13,425,997	113,055	378,384	16,995,591	361,221	16,107,188
3,910	117	36,610	102	34,950	9,192	2,019	1,787,450	6,186	1,329,204
0	0	0	0	0	596	2,213	118,962	0	0
395	202	6,611	202	6,611	395	202	6,611	202	6,611
1,665	350	98,825	0	0	1,665	350	98,825	0	0
350	35	1,100	0	0	350	350	35	1,100	0
99,233	-	14,099,547	-	13,467,558	125,253	-	19,008,539	-	17,443,003
94,955	322,428	12,242,116	282,678	10,725,242	114,512	363,669	14,196,553	318,667	12,452,647
4,422	154	66,478	61	35,176	6,919	1,511	1,175,202	612	651,604
146	675	33,693	0	0	551	2,665	131,885	0	0
564	614	16,212	529	13,940	564	614	16,212	529	13,940
0	0	0	0	0	270	104	51,850	0	0
0	0	0	0	0	0	0	0	0	0
100,087	-	12,358,499	-	10,774,358	122,816	-	15,571,702	-	13,118,191
69,067	233,867	7,512,640	206,980	6,618,416	97,314	322,592	10,787,004	286,386	9,457,907
380	14	34,917	20	33,857	2,906	425	588,749	167	397,399
0	0	0	0	0	21	57	3,412	0	0
0	0	0	0	0	0	0	0	0	0
0	0	0	0	0	200	6	6,268	0	0
0	0	0	0	0	0	0	0	0	0
69,447	-	7,547,557	-	6,652,273	100,441	-	11,385,433	-	9,855,306
69,295	244,136	8,017,799	194,652	6,247,617	95,039	309,723	10,384,097	250,550	8,262,934
80	324	23,539	5	17,000	2,980	691	592,447	149	379,835
10	9	471	0	0	10	9	471	0	0
0	0	0	0	0	0	0	0	0	0
0	0	0	0	0	200	5	5,296	0	0
1	0	104	0	0	1	3	104	0	0
69,386	-	8,041,913	-	6,264,617	98,230	-	10,982,415	-	8,642,769
64,190	250,806	9,642,974	210,638	8,077,034	89,197	319,155	12,367,981	271,407	10,516,565
542	29	58,473	21	54,864	3,508	381	668,507	200	448,609
13	1	1,728	0	0	13	1	1,728	0	0
9	17	1,115	12	859	9	17	1,115	12	859
4	2	385	0	0	4	2	385	0	0
0	0	0	0	0	0	0	0	0	0
64,758	-	9,704,675	-	8,132,757	92,731	-	13,039,716	-	10,966,033
55,299	219,810	8,350,755	186,858	7,050,173	85,575	300,443	1,570,518	261,772	10,061,661
551	3	2,021	3	2,000	3,401	143	314,931	148	285,300
9	27	1,260	0	0	9	27	1,285	0	0
0	0	0	0	0	0	0	0	0	0
0	0	0	0	0	0	0	0	0	0
0	0	0	0	0	0	0	0	0	0
55,859	219,841	8,354,320	186,861	7,052,173	89,203	300,812	12,125,867	261,966	10,384,287

※1 平成15年度から平張施設とそれ以外の施設を区別して調査を実施

資料：花き産地生産出荷事情調査

## (2) 市町村別生産状況

	平成2年		平成7年		平成12年		平成17年	
	作付面積	出荷額	作付面積	出荷額	作付面積	出荷額	作付面積	出荷額
1 国頭村	2,073	308,659	3,996	398,240	1,945	241,590	1,828	194,734
2 大宜味村	1,310	117,116	1,608	191,916	685	110,189	983	87,327
3 東村	2,015	184,715	4,814	263,620	3,245	182,607	1,443	148,852
4 今帰仁村	9,924	1,729,756	10,305	1,764,765	11,443	1,476,560	9,661	1,604,268
5 本部町	5,818	1,343,175	6,028	1,093,825	5,365	867,049	4,337	798,911
6 名護市	11,170	1,800,682	11,527	1,758,873	11,164	1,248,890	8,782	1,069,216
7 恩納村	6,581	608,451	9,089	910,511	11,127	983,607	7,702	963,144
8 宜野座村	2,694	457,464	2,398	375,117	1,607	186,348	1,976	221,046
9 金武町	2,332	240,204	4,038	402,459	5,100	317,497	1,977	355,819
10 伊江村	5,009	1,139,699	7,716	1,910,448	9,207	1,686,980	8,156	1,641,331
11 伊平屋村	54	0	27	1,606	113	2,207	80	560
12 伊是名村	59	9,883	211	19,966	68	8,810	47	2,656
計	49,039	7,939,804	61,757	9,091,346	61,069	7,312,334	46,972	7,087,864
13 石川市	4,591	1,224,206	3,920	878,928	4,659	803,368	-	-
14 与那城町	397	33,860	882	65,295	492	41,955	-	-
15 勝連町	266	41,640	584	93,740	716	90,981	-	-
16 具志川市(うるま市) <sup>※1</sup>	6,364	1,477,400	8,647	1,495,372	9,145	1,269,853	12,037	1,822,806
17 沖繩市	4,237	1,039,328	5,697	904,311	6,814	905,517	5,911	809,078
18 読谷村	2,223	548,450	5,195	887,757	7,480	919,872	6,669	949,191
19 嘉手納町	308	27,713	148	18,624	450	9,760	10	8,915
20 北谷町	41	6,910	43	14,590	38	19,000	0	0
21 北中城村	528	97,440	824	89,415	874	66,574	1,135	76,674
22 中城村	2,187	463,218	2,578	428,495	1,614	272,242	1,646	275,474
23 宜野湾市	1,168	209,440	876	126,656	541	88,594	567	76,996
24 西原町	1,166	248,950	1,404	193,606	821	111,268	597	126,180
25 浦添市	356	53,188	209	18,976	204	36,600	103	8,259
計	23,832	5,471,743	31,007	5,215,765	33,848	4,635,584	28,675	4,153,573
26 那覇市	665	102,346	946	139,589	692	82,975	609	78,568
27 豊見城市	1,031	223,705	1,516	306,550	860	176,496	475	88,927
28 糸満市	3,757	910,227	8,328	1,530,021	7,341	1,187,617	9,895	1,198,630
29 東風平町	694	140,395	1,640	159,185	1,839	158,214	1,017	135,190
30 具志頭村(八重瀬町) <sup>※2</sup>	3,052	486,155	4,412	718,176	3,913	623,795	7,715	908,800
31 玉城村	530	112,721	1,082	157,869	626	122,734	381	50,020
32 知念村	0	0	100	10,850	0	0	20	58
33 佐敷町(南城市) <sup>※3</sup>	196	60,804	167	60,224	339	99,572	0	0
34 与那原町	234	52,048	386	51,913	330	32,839	37	6,454
35 大里村	1,164	101,709	3,049	120,482	2,092	113,806	686	61,795
36 南風原町	2,058	449,531	3,075	438,338	3,199	381,924	2,930	363,738
37 仲里村	191	23,468	1,076	164,173	726	82,942	-	-
38 具志川村(久米島町) <sup>※4</sup>	1,183	205,909	2,059	358,614	2,269	247,416	2,512	424,747
39 渡嘉敷村	5	500	30	500	0	0	3	25
40 座間味村	0	0	0	0	0	0	0	0
41 粟国村	0	0	0	0	0	0	0	0
42 渡名喜村	0	0	0	0	0	0	0	0
43 南大東村	0	0	150	1,000	0	0	0	0
44 北大東村	0	0	0	0	0	0	0	0
計	14,760	2,869,518	28,016	4,217,484	24,226	3,310,330	26,280	3,316,952
45 平良市(宮古島市) <sup>※5</sup>	273	31,334	187	36,395	92	11,635	28	3,625
46 城辺町	518	48,915	320	9,145	555	23,585	23	3,370
47 下地町	340	111,080	164	26,175	50	6,275	12	2,275
48 上野村	40	918	245	550	0	0	0	0
49 伊良部町	0	0	80	1,500	0	0	0	0
50 多良間村	0	0	0	0	0	0	0	0
計	1,171	192,247	996	73,765	697	41,495	63	9,270
51 石垣市	1,675	300,869	3,477	410,179	2,976	271,959	3,297	109,422
52 竹富町	0	0	0	0	0	0	0	0
53 与那国町	0	0	0	0	0	0	0	0
計	1,675	300,869	3,477	410,179	2,976	271,959	3,297	109,422
県計	90,477	16,774,181	125,253	19,008,539	122,816	15,571,702	105,287	14,677,081

※1 平成17年以降はうるま市(旧石川市、旧具志川市、旧与那城村、旧勝連町が合併)の実績

※2 平成18年以降は八重瀬町(旧東風平町と旧具志頭村が合併)の実績

※3 平成18年以降は南城市(旧佐敷町、旧玉城村、旧知念村、旧大里村が合併)の実績

単位:a、千円

平成24年		平成25年		平成26年		平成27年		平成28年		
作付面積	出荷額	作付面積	出荷額	作付面積	出荷額	作付面積	出荷額	作付面積	出荷額	
1,539	149,576	1,491	148,139	1,748	138,936	1,790	164,002	1,760	145,706	1
1,041	82,024	1,042	70,364	924	55,945	654	91,326	813	88,131	2
1,277	52,401	1,513	67,835	1,312	65,334	931	44,035	931	41,649	3
9,573	1,255,421	10,027	1,293,653	9,781	1,197,735	10,114	1,446,789	8,423	1,297,617	4
3,295	524,453	3,269	503,019	2,873	441,547	2,925	533,239	2,810	471,957	5
7,329	782,384	8,380	780,871	6,844	654,127	6,316	766,048	5,978	703,210	6
6,527	775,640	7,581	678,128	7,173	702,315	6,468	748,095	6,406	766,873	7
1,230	122,926	1,160	100,691	966	83,442	1,033	110,807	1,135	121,558	8
3,455	216,522	3,438	253,966	3,471	289,054	3,418	268,475	3,366	236,953	9
8,695	1,486,637	8,230	1,459,776	9,031	1,433,484	9,328	1,788,878	9,397	1,635,414	10
0	0	0	0	0	0	0	0	0	0	11
10	454	10	733	10	803	10	487	0	0	12
43,971	5,448,438	46,141	5,357,175	44,133	5,062,722	42,987	5,962,181	41,019	5,509,068	
-	-	-	-	-	-	-	-	-	-	13
-	-	-	-	-	-	-	-	-	-	14
-	-	-	-	-	-	-	-	-	-	15
11,981	1,354,484	11,962	1,353,778	12,085	1,270,934	10,449	1,572,659	11,028	1,414,980	16
5,581	526,534	5,968	525,070	5,209	498,395	4,559	632,465	4,514	628,513	17
8,024	1,077,094	8,787	1,060,551	8,981	1,177,563	8,735	1,306,616	8,304	1,300,012	18
280	4,547	137	4,228	172	4,171	137	5,779	154	4,795	19
0	0	0	0	0	0	0	0	0	0	20
301	11,683	264	9,654	268	8,191	240	6,973	189	7,913	21
997	122,617	803	121,438	709	115,819	739	140,867	821	131,403	22
660	75,629	661	99,931	500	66,213	513	77,780	585	71,619	23
405	58,904	307	38,722	568	48,421	255	42,081	257	40,920	24
8	162	8	162	8	162	8	173	0	0	25
28,237	3,231,654	28,896	3,213,534	28,500	3,189,869	25,635	3,785,393	25,852	3,600,155	
866	80,975	936	101,545	909	85,805	679	81,963	221	50,780	26
491	52,852	473	57,211	505	59,116	426	70,113	339	56,352	27
10,257	1,208,975	10,967	1,301,612	11,816	1,322,631	10,769	1,579,889	9,678	1,485,131	28
-	-	-	-	-	-	-	-	-	-	29
4,693	484,202	5,255	515,697	4,800	430,184	4,508	585,936	4,156	552,256	30
-	-	-	-	-	-	-	-	-	-	31
-	-	-	-	-	-	-	-	-	-	32
1,614	89,232	1,227	88,972	875	86,627	901	106,228	786	73,934	33
37	3,305	17	374	16	392	16	390	16	349	34
-	-	-	-	-	-	-	-	-	-	35
2,372	290,469	2,612	311,795	2,660	287,932	2,719	329,355	3,038	327,265	36
-	-	-	-	-	-	-	-	-	-	37
2,567	391,791	2,666	370,364	2,791	399,747	2,819	463,496	2,816	389,930	38
0	0	0	0	0	0	0	0	0	0	39
0	0	0	0	0	0	0	0	0	0	40
0	0	0	0	0	0	0	0	0	0	41
0	0	0	0	0	0	0	0	0	0	42
0	0	0	0	0	0	0	0	0	0	43
0	0	0	0	0	0	0	0	0	0	44
22,897	2,601,801	24,153	2,747,570	24,372	2,672,434	22,837	3,217,370	21,050	2,935,997	
82	18,571	72	14,355	12	2,115	70	13,857	80	14,209	45
-	-	-	-	-	-	-	-	-	-	46
-	-	-	-	-	-	-	-	-	-	47
-	-	-	-	-	-	-	-	-	-	48
-	-	-	-	-	-	-	-	-	-	49
0	0	0	0	0	0	0	0	0	0	50
82	18,571	72	14,355	12	2,115	70	13,857	80	14,209	
1,124	49,294	1,179	52,799	1,213	55,274	1,202	60,915	1,202	66,438	51
0	0	0	0	0	0	0	0	0	0	52
0	0	0	0	0	0	0	0	0	0	53
1,124	49,294	1,179	52,799	1,213	55,274	1,202	60,915	1,202	66,438	
96,311	11,349,758	100,441	11,385,433	98,230	10,982,414	92,731	13,039,716	89,203	12,125,867	





イ 鉢物類・花壇用苗木・その他

単位：a、千鉢、千本、千円、戸

区分	平張施設栽培			うち県外出荷			平張施設を除く施設栽培			うち県外出荷			露地栽培			うち県外出荷			計(施設+露地)			栽培農家戸数			
	作付面積	出荷数量	出荷額	出荷数量	出荷額	出荷額	作付面積	出荷数量	出荷額	出荷数量	出荷額	出荷額	作付面積	出荷数量	出荷額	出荷数量	出荷額	出荷額	作付面積	出荷数量	出荷額	出荷数量	出荷額	戸数	戸数
	ha	千鉢	千円	千鉢	千円	千円	ha	千鉢	千円	千鉢	千円	千円	ha	千鉢	千円	千鉢	千円	千円	ha	千鉢	千円	千鉢	千円	戸数	戸数
ベンジャミン	3	0	89	0	0	89	220	6	16,511	6	16,511	20	0	0	0	0	0	0	243	6	16,600	6	16,600	15	15
観トラセナ類	85	5	8,402	4	5,939	1,067	1,067	47	119,017	45	113,067	439	1	800	800	1	800	800	1,591	53	128,219	50	119,806	66	66
ヤシ類	0	3	3,294	3	3,118	15	0	2	3,421	1	3,401	7	0	0	0	0	0	0	22	5	6,715	4	6,519	17	17
葉スバファイアム	0	0	0	0	0	0	0	0	0	0	0	0	0	0	0	0	0	0	0	0	0	0	0	0	0
鉢ゴム類	8	1	4,055	1	4,035	353	353	19	62,884	18	60,884	60	1	1,000	1,000	1	1,000	1,000	421	21	67,939	20	65,919	40	40
鉢パキラ	3	1	1,434	1	1,419	87	87	5	11,890	4	11,830	7	0	0	0	0	0	0	97	6	13,324	5	13,249	26	26
鉢サツマイヤ	0	0	101	0	101	90	90	5	14,909	5	14,909	0	0	0	0	0	0	0	90	5	15,010	5	15,010	18	18
その他観葉	81	2	3,035	7	9,466	838	838	43	63,868	50	38,531	18	1	221	221	1	200	200	937	46	67,124	58	48,197	78	78
小計	180	12	20,410	16	24,167	2,670	2,670	128	292,500	129	259,133	551	3	2,021	2,021	3	2,000	2,000	3,401	143	314,931	148	285,300	110	110
デンブアレ	0	0	154	0	0	23	23	27	9,552	27	9,552	0	0	0	0	0	0	0	23	27	9,706	27	9,552	3	3
洋コチヨウラン	0	4	2,296	0	0	111	111	137	204,662	10	13,780	0	0	0	0	0	0	0	111	141	206,958	10	13,780	4	4
ラオンジウム	0	0	0	0	0	0	0	0	0	0	0	0	0	0	0	0	0	0	0	0	0	0	0	0	0
ンカトレア	0	0	0	0	0	0	0	0	0	0	0	0	0	0	0	0	0	0	0	0	0	0	0	0	0
鉢シンビジウム	0	0	0	0	0	0	0	0	0	0	0	0	0	0	0	0	0	0	0	0	0	0	0	0	0
物その他洋ラン	0	0	0	0	0	15	15	4	1,786	0	0	0	0	0	0	0	0	0	15	4	1,786	0	0	1	1
小計	0	4	2,450	0	0	149	149	168	216,000	37	23,332	0	0	0	0	0	0	0	149	172	218,450	37	23,332	8	8
ベゴニア	3	1	319	0	0	0	0	0	0	0	0	0	0	0	0	0	0	0	3	1	319	0	0	2	2
スキク	0	0	10	0	0	0	0	0	0	0	0	0	0	0	0	0	0	0	0	1	280	0	0	3	3
のサボテン類	0	0	267	0	267	0	0	0	0	0	0	0	0	0	0	0	0	0	0	0	267	0	267	0	0
他ブーゲンビリア	5	1	500	0	0	0	0	0	0	0	0	0	0	13	13	0	0	0	5	1	513	0	0	3	3
鉢ハイビスカス	2	0	201	0	0	0	0	0	0	0	0	0	0	0	0	0	0	0	2	0	202	0	0	4	4
物ツツジ・サツキ類	0	0	0	0	0	0	0	0	0	0	0	0	0	0	0	0	0	0	0	0	0	0	0	0	0
サクラソウ	0	0	0	0	0	0	0	0	0	0	0	0	0	0	0	0	0	0	0	0	0	0	0	0	0
その他鉢物類	39	15	15,402	9	13,727	20	20	10	3,700	0	0	0	0	0	0	0	0	0	59	25	19,102	9	13,727	4	4
小計	49	16	16,699	9	13,994	20	20	10	3,700	0	0	0	0	284	284	0	0	0	69	27	20,683	9	13,994	12	12
②鉢物類計	229	32	39,559	25	38,161	2,839	2,839	306	512,200	166	282,465	551	4	2,305	2,305	3	2,000	2,000	3,619	342	554,064	194	322,626	114	114
花マリーゴールド	0	0	0	0	0	0	0	0	0	0	0	0	0	0	0	0	0	0	0	0	0	0	0	0	0
壇ベチユニア	0	0	0	0	0	0	0	0	0	0	0	1	3	120	120	0	0	1	3	120	0	0	0	1	1
用サルビア	0	0	0	0	0	0	0	0	0	0	0	0	0	0	0	0	0	0	0	0	0	0	0	0	0
苗ベゴニア	0	0	0	0	0	0	0	0	0	0	0	0	0	0	0	0	0	0	0	0	0	0	0	0	0
物その他花壇用	0	0	25	0	0	0	0	0	0	0	0	8	24	1,140	1,140	0	0	0	8	24	1,165	0	0	7	7
③花壇用苗木計	0	0	25	0	0	0	0	0	0	0	0	9	27	1,260	1,260	0	0	0	9	27	1,285	0	0	7	7
④球根類	0	0	0	0	0	0	0	0	0	0	0	0	0	0	0	0	0	0	0	0	0	0	0	0	0
⑤花木類	0	0	0	0	0	0	0	0	0	0	0	0	0	0	0	0	0	0	0	0	0	0	0	0	0
⑥芝類及び地被植物	0	0	0	0	0	0	0	0	0	0	0	0	0	0	0	0	0	0	0	0	0	0	0	0	0
切花類、鉢物類、花壇用	10,209	40,479	1,470,192	37,974	1,367,076	23,135	23,135	40,492	2,301,355	37,130	1,965,038	55,859	219,841	8,354,320	186,861	7,052,173	89,203	300,812	12,125,867	285,914	11,241,306	1,749	1,749	1,749	1,749
苗木、球根類、花木(①+②+③+④+⑤+⑥)																									

資料：花き産地生産出荷事情調査

(4) 花きの市町村別、種類別生産出荷実績(平成28年) 単位: a, 千本、千円

種類名	国産村(1)			大宮味村(1)			東村(1)			今帰仁村(1)			本部町(1)		
	作付面積	出荷数量	出荷額	作付面積	出荷数量	出荷額	作付面積	出荷数量	出荷額	作付面積	出荷数量	出荷額	作付面積	出荷数量	出荷額
キク	69	204	11,648	249	868	52,479	0	0	0	3,342	12,270	628,041	1,706	6,154	336,702
輪ギク(無電照)	0	0	0	0	0	0	0	0	0	0	0	0	0	0	0
輪ギク(有電照)	69	204	11,648	249	868	52,479	0	0	0	3,342	12,270	628,041	1,706	6,154	336,702
小ギク(有電照)	344	1,617	52,973	78	286	8,318	45	145	4,504	3,342	12,270	628,041	603	2,061	67,123
小ギク(無電照)	0	0	0	0	0	0	0	0	0	0	0	0	0	0	0
スプレーギク(有電照)	344	1,617	52,973	78	286	8,318	45	145	4,504	3,342	12,270	628,041	603	2,061	67,123
スプレーギク(無電照)	286	765	30,006	33	50	1,659	0	0	0	694	2,317	91,209	299	1,127	46,195
スプレーギク小計	286	765	30,006	33	50	1,659	0	0	0	694	2,317	91,209	299	1,127	46,195
キク小計	699	2,586	94,627	359	1,204	62,456	45	145	4,504	7,492	29,367	1,205,581	2,608	9,342	450,020
洋	0	0	0	0	0	0	0	0	0	0	0	0	0	0	0
デンプアレ	0	0	0	0	0	0	0	0	0	0	0	0	0	0	0
オンジジュウム	0	0	0	0	0	0	0	0	0	0	0	0	0	0	0
ンカトリア	0	0	0	0	0	0	0	0	0	0	0	0	0	0	0
類	0	0	0	0	0	0	0	0	0	0	0	0	0	0	0
その他洋ラン	0	0	0	0	0	0	0	0	0	0	0	0	0	0	0
洋ラン小計	0	0	0	0	0	0	0	0	0	0	0	0	0	0	0
小計	37	37	2,281	210	73	6,089	478	205	13,603	54	100	11,929	62	175	6,494
ストレリチア	0	0	0	0	0	0	33	31	2,619	12	21	2,038	0	0	0
ヘリコニア	0	0	0	0	0	0	0	0	0	0	1	85	0	0	0
レッドジンジャー類	0	0	0	0	0	0	0	0	0	0	0	0	0	0	0
アンズスラム	0	0	0	0	0	0	0	0	0	0	0	0	0	0	0
リアトリス	10	23	884	0	0	0	0	0	0	0	0	0	62	175	6,494
ウイキョウ	0	0	0	0	0	0	0	0	0	0	1	52	0	0	0
スターチス(1年草)	0	0	0	0	0	0	0	0	0	0	0	0	0	0	0
グロリオサ	0	0	0	0	0	0	0	0	0	0	0	0	0	0	0
サンダンカ	0	0	0	0	0	0	0	0	0	0	0	0	0	0	0
カンガルーポー	0	0	0	0	0	0	180	57	2,595	0	0	0	0	0	0
バラ	0	0	0	0	0	0	0	0	0	0	0	0	0	0	0
ララゴ	0	0	0	0	0	0	0	0	0	0	0	0	0	0	0
宿根アスター類	0	0	0	0	0	0	0	0	0	0	0	0	0	0	0
トルコギキョウ	0	0	0	0	0	0	15	8	915	40	68	9,292	0	0	0
ヒマワリ	0	0	0	0	0	0	10	13	394	0	0	0	0	0	0
ミニバン・花バン	27	14	1,397	210	73	6,089	240	96	7,080	0	0	0	0	0	0
カーベラ	0	0	0	0	0	0	0	0	0	0	0	0	0	0	0
小計	37	37	2,281	210	73	6,089	478	205	13,603	54	100	11,929	62	175	6,494
アレカヤシ	0	0	0	0	0	0	200	199	5,975	376	1,211	53,193	0	0	0
ドラセナ類	255	600	21,027	0	0	0	40	11	303	163	302	12,326	0	0	0
タマシダ	10	12	87	0	0	0	32	26	241	7	437	3,080	0	0	0
レザーフアン	0	0	0	0	0	0	0	0	0	0	5	100	0	0	0
タニワタリ	0	0	0	0	0	0	0	0	0	0	0	0	0	0	0
スマイラックス	0	0	0	0	0	0	33	1	19	19	8	268	0	0	0
フトイ	33	31	365	34	687	7,070	0	0	0	0	0	0	0	0	0
セローム・クッカバ	0	0	0	0	0	0	0	0	0	0	0	0	0	0	0
オクフレルカ	33	2	81	203	276	12,078	0	0	0	0	4	464	0	0	0
モンステラ	0	0	0	0	0	0	0	0	0	17	6	332	0	0	0
糸芭蕉	0	0	0	0	0	0	0	0	0	0	0	0	0	0	0
その他葉もの	113	163	1,996	7	22	438	0	0	0	275	135	9,485	0	0	0
小計	444	808	23,556	244	985	19,586	305	237	6,544	857	2,108	79,248	0	0	0
球	0	0	0	0	0	0	0	0	0	0	0	0	0	0	0
クルクマ	0	0	0	0	0	0	0	0	0	0	0	0	0	0	0
アマランリ	0	0	0	0	0	0	0	0	0	0	0	0	0	0	0
根切ユリ類	0	0	0	0	0	0	0	0	0	10	0	35	0	0	0
花	0	0	0	0	0	0	3	0	167	10	33	824	0	0	0
その他球根切花類	0	0	0	0	0	0	0	0	0	0	0	0	0	0	0
小計	0	0	0	0	0	0	3	0	167	20	33	859	0	0	0
類	0	0	0	0	0	0	0	0	0	0	0	0	0	0	0
その他切花類小計	0	0	0	0	0	0	0	0	0	0	0	0	27	35	2,157
切花類計	1,180	3,431	120,464	813	2,262	88,131	831	588	24,818	8423	31,608	1,297,617	2,795	9,661	470,171

単位: a、千鉢、千本、千円

種類名	市町村名			国頭村 (2)			大宜味村 (2)			東村 (2)			今帰仁村 (2)			本部町 (2)		
	作付面積	出荷数量	出荷額	作付面積	出荷数量	出荷額	作付面積	出荷数量	出荷額	作付面積	出荷数量	出荷額	作付面積	出荷数量	出荷額	作付面積	出荷数量	出荷額
ベンジャミナ	0	0	0	0	0	0	0	0	0	0	0	0	0	0	0	0	0	0
ドラセナ類	300	5	16,066	0	0	0	0	0	0	0	0	0	0	0	0	0	0	0
ヤシ類	0	0	0	0	0	0	0	0	0	0	0	0	0	0	0	0	0	0
ススパイアイラム	0	0	0	0	0	0	0	0	0	0	0	0	0	0	0	0	0	0
ゴム類	70	0	554	0	0	0	0	0	0	0	0	0	0	0	0	0	0	0
パキラ	50	1	3,654	0	0	0	0	0	0	0	0	0	0	0	0	0	0	0
ハンサイヤ	10	0	131	0	0	0	0	0	0	0	0	0	0	0	0	0	0	0
その他観葉	150	2	4,837	0	0	0	100	11	16,831	0	0	0	0	0	0	0	0	0
小計	580	8	25,242	0	0	0	100	11	16,831	0	0	0	0	0	0	0	0	0
デンファレ	0	0	0	0	0	0	0	0	0	0	0	0	0	0	0	0	0	0
コチョウラン	0	0	0	0	0	0	0	0	0	0	0	0	0	0	0	0	0	0
ラオンジウム	0	0	0	0	0	0	0	0	0	0	0	0	0	0	0	0	0	0
ンカトレア	0	0	0	0	0	0	0	0	0	0	0	0	0	0	0	0	0	0
鉢シンビジウム	0	0	0	0	0	0	0	0	0	0	0	0	0	0	0	0	0	0
その他洋ラン	0	0	0	0	0	0	0	0	0	0	0	0	0	0	0	0	0	0
小計	0	0	0	0	0	0	0	0	0	0	0	0	0	0	0	15	4	1,786
ベゴニア	0	0	0	0	0	0	0	0	0	0	0	0	0	0	0	0	0	0
ソキク	0	0	0	0	0	0	0	0	0	0	0	0	0	0	0	0	0	0
のサボテン類	0	0	0	0	0	0	0	0	0	0	0	0	0	0	0	0	0	0
他ブーゲンベリア	0	0	0	0	0	0	0	0	0	0	0	0	0	0	0	0	0	0
鉢ハイビスカス	0	0	0	0	0	0	0	0	0	0	0	0	0	0	0	0	0	0
物ツツジ・サツキ類	0	0	0	0	0	0	0	0	0	0	0	0	0	0	0	0	0	0
サクラソウ	0	0	0	0	0	0	0	0	0	0	0	0	0	0	0	0	0	0
その他鉢物類	0	0	0	0	0	0	0	0	0	0	0	0	0	0	0	0	0	0
小計	0	0	0	0	0	0	0	0	0	0	0	0	0	0	0	0	0	0
②鉢物類計	580	8	25,242	0	0	0	100	11	16,831	0	0	0	0	0	0	15	4	1,786
花マリーゴールド	0	0	0	0	0	0	0	0	0	0	0	0	0	0	0	0	0	0
壇パチュニア	0	0	0	0	0	0	0	0	0	0	0	0	0	0	0	0	0	0
用サルビア	0	0	0	0	0	0	0	0	0	0	0	0	0	0	0	0	0	0
苗ベゴニア	0	0	0	0	0	0	0	0	0	0	0	0	0	0	0	0	0	0
物その他花壇苗	0	0	0	0	0	0	0	0	0	0	0	0	0	0	0	0	0	0
③花壇用苗物計	0	0	0	0	0	0	0	0	0	0	0	0	0	0	0	0	0	0
④球根類	0	0	0	0	0	0	0	0	0	0	0	0	0	0	0	0	0	0
⑤花本類	0	0	0	0	0	0	0	0	0	0	0	0	0	0	0	0	0	0
⑥芝類及び地被植物	0	0	0	0	0	0	0	0	0	0	0	0	0	0	0	0	0	0
計(①+②+③+④+⑤+⑥)	1,760	3,439	145,706	813	2,262	88,131	931	598	41,649	8,423	31,608	1,297,617	2,810	9,665	471,957			

単位: a, 千本, 千円

種類名	市町村名			名護市 (1)			恩納村 (1)			宮野座村 (1)			金武町 (1)			伊江村 (1)			
	作付面積	出荷数量	出荷額	作付面積	出荷数量	出荷額	作付面積	出荷数量	出荷額	作付面積	出荷数量	出荷額	作付面積	出荷数量	出荷額	作付面積	出荷数量	出荷額	
キク	輪ギク(電照)	554	2,007	110,183	0	0	0	0	0	0	0	0	0	0	5,519	19,858	1,056,953	0	
	輪ギク(無電照)	0	0	0	0	0	0	0	0	0	0	0	0	0	0	0	0	0	0
	輪ギク小計	554	2,007	110,183	0	0	0	0	0	0	0	0	0	0	5,519	19,858	1,056,953	0	
	小ギク(電照)	1,992	8,351	279,193	3,139	13,471	505,398	0	0	439	1,885	67,514	888	2,775	80,092	1,265	5,441	178,065	0
	小ギク(無電照)	0	0	0	0	0	0	0	0	0	0	0	0	0	0	0	0	0	0
	小ギク小計	1,992	8,351	279,193	3,139	13,471	505,398	0	0	439	1,885	67,514	888	2,775	80,092	1,265	5,441	178,065	0
	スプレーギク(電照)	744	2,436	102,708	0	85	3,299	0	0	7	13	511	0	0	0	1,591	7,009	282,579	0
	スプレーギク(無電照)	0	0	0	0	0	0	0	0	0	0	0	0	0	0	0	0	0	0
	スプレーギク小計	744	2,436	102,708	0	85	3,299	0	0	7	13	511	0	0	0	1,591	7,009	282,579	0
	キク小計	3,290	12,794	492,084	3,139	13,556	508,697	446	1,898	68,025	888	2,775	80,092	8,375	32,308	1,517,597	0		
洋ラン	129	250	24,578	0	0	0	100	145	15,918	0	0	0	0	0	0	0	0	0	
オンジジュウム	0	1	76	0	0	0	3	1	72	0	0	0	0	0	0	0	0	0	
ンカトリア	0	0	0	0	0	0	0	0	0	0	0	0	0	0	0	0	0	0	
類	0	0	0	0	0	0	0	0	0	0	0	0	0	0	0	0	0	0	
洋ラン小計	129	251	24,654	0	0	0	103	146	15,990	0	0	0	0	0	0	0	0	0	
ストレリチア	20	13	1,060	64	22	1,555	0	0	0	0	0	0	0	0	0	0	0	0	
ヘリコニア	21	58	2,865	269	762	30,443	0	0	0	0	0	76	111	4,677	0	0	0	0	
レッドジンジャー類	2	0	20	73	34	1,962	0	0	0	0	0	35	20	2,134	0	0	0	0	
アンズリウム	0	0	0	0	0	0	0	0	0	0	0	65	40	2,800	0	0	0	0	
リアトリス	15	34	1,634	215	744	26,664	0	0	0	0	0	130	43	1,720	0	0	0	0	
ウイキョウ	0	0	0	12	5	417	0	0	0	0	0	0	0	0	0	0	0	0	
スターチス(1年草)	0	0	0	0	0	0	0	0	0	0	0	0	0	0	0	0	0	0	
グロリオサ	0	0	0	0	0	0	0	0	0	0	0	0	0	0	0	0	0	0	
サンダンカ	35	159	6,136	0	0	0	0	0	0	0	0	0	0	0	0	0	0	0	
カンガルーポー	0	0	0	0	0	0	0	0	0	0	0	0	0	0	0	0	0	0	
パナ	0	0	0	0	0	0	0	0	0	0	0	0	0	0	0	0	0	0	
ラダゴ	0	0	0	0	0	0	0	0	0	0	0	0	0	0	0	0	0	0	
宿根アスター類	0	8	394	0	0	0	0	0	0	0	0	0	0	0	0	0	0	0	
トルコギキョウ	73	140	21,446	0	0	0	0	0	0	0	0	0	0	0	0	0	0	0	
ヒマワリ	0	1	62	0	0	0	0	0	0	0	0	0	0	0	0	0	0	0	
ミニパン・花パン	50	21	2,139	153	56	1,225	0	0	0	0	0	0	0	0	0	0	0	0	
ガーベラ	3	0	11	0	0	0	0	0	0	0	0	0	0	0	0	0	0	0	
小計	219	434	35,767	786	1,623	62,266	0	0	0	0	0	306	214	11,331	0	0	0	0	
アレカヤシ	604	1,461	51,438	164	370	16,925	67	339	12,244	0	0	589	1,165	41,978	0	0	0	0	
ドラセナ類	1,552	2,297	81,188	1,588	2,465	90,841	227	132	2,933	0	0	197	483	21,406	233	515	20,760	0	
タマシダ	7	44	416	22	186	1,591	1	5	635	0	0	524	2,122	18,086	0	0	0	0	
レザニアファン	19	10	279	5	20	641	1	5	101	0	0	0	0	0	0	0	0	0	
タニワタリ	10	8	151	2	1	8	15	0	3	0	0	189	234	6,099	337	1,335	40,983	0	
スマイラックス	0	0	0	0	0	0	0	0	0	0	0	0	0	0	0	0	0	0	
フトイ	0	0	0	0	0	0	0	0	0	0	0	0	0	0	0	0	0	0	
セローム・クツカバラ	27	54	1,345	23	38	308	0	0	0	0	0	26	136	1,224	0	0	0	0	
オクラレルカ	0	0	0	34	41	847	0	0	4	0	0	12	3	561	0	0	0	0	
モンステラ	0	0	8	114	320	13,718	5	0	0	0	0	10	4	123	0	0	0	0	
糸芭蕉	0	0	0	35	52	2,367	5	0	11	0	0	24	1	140	452	1,718	55,554	0	
その他葉もの	63	89	2,801	47	69	1,892	45	25	905	0	0	75	56	8,412	0	3	82	0	
小計	2,282	3,963	137,626	2,034	3,562	129,138	360	506	16,836	1,656	4,210	98,301	1,022	3,571	117,379	0	0	0	
枝もの類	7	19	3,056	13	8	909	20	12	2,303	0	0	0	0	0	0	0	0	0	
球根	0	0	0	0	0	0	0	0	0	0	0	0	0	0	0	0	0	0	
根アマンリリー	10	22	1,327	0	0	0	0	0	0	0	0	0	0	0	0	0	0	0	
切ユリ類	0	1	120	0	0	0	0	0	0	0	0	0	0	0	0	0	0	0	
花その他球根切花類	0	0	0	0	1	39	0	1	59	0	0	8	29	1,229	0	0	0	0	
類小計	10	23	1,447	0	1	39	1	1	59	0	0	8	29	1,229	0	0	0	0	
その他切花類小計	16	25	1,837	0	0	0	1	0	45	0	0	0	0	0	0	0	0	0	
(1) 切花類計	5,953	17,509	696,471	5,972	18,750	701,049	930	2,563	103,258	2,858	7,228	190,953	9,397	35,884	1,635,414	0	0	0	

単位: a、千鉢、千本、千円

種類名	市町村名			名護市 (2)			恩納村 (2)			宜野座村 (2)			金武町 (2)			伊江村 (2)		
	作付面積	出荷数量	出荷額	作付面積	出荷数量	出荷額	作付面積	出荷数量	出荷額	作付面積	出荷数量	出荷額	作付面積	出荷数量	出荷額	作付面積	出荷数量	出荷額
ベンジャミナ	0	0	0	16	2	4,955	30	0	2,000	193	3	6,000	0	0	0	0	0	0
ドラセナ類	10	2	5,950	224	7	18,365	50	1	3,500	80	4	12,000	0	0	0	0	0	0
ヤシ類	5	1	20	6	1	1,437	7	0	0	0	0	0	0	0	0	0	0	0
ススパイアイラム	0	0	0	0	0	0	0	0	0	0	0	0	0	0	0	0	0	0
ゴム類	0	0	0	43	3	12,497	75	2	8,400	115	4	8,000	0	0	0	0	0	0
パキラ	5	1	60	1	0	620	15	1	2,000	12	1	2,000	0	0	0	0	0	0
パッサイヤ	0	0	0	57	1	4,983	0	0	0	0	0	0	0	0	0	0	0	0
その他観葉	5	1	709	64	5	13,415	28	2	2,400	108	6	18,000	0	0	0	0	0	0
小計	25	5	6,739	411	19	56,272	205	6	18,300	508	18	46,000	0	0	0	0	0	0
デンブアレ	0	0	0	23	27	9,552	0	0	0	0	0	0	0	0	0	0	0	0
コチョウラン	0	0	0	0	0	0	0	0	0	0	0	0	0	0	0	0	0	0
オンジウム	0	0	0	0	0	0	0	0	0	0	0	0	0	0	0	0	0	0
ンカトレア	0	0	0	0	0	0	0	0	0	0	0	0	0	0	0	0	0	0
鉢シンビジウム	0	0	0	0	0	0	0	0	0	0	0	0	0	0	0	0	0	0
その他洋ラン	0	0	0	0	0	0	0	0	0	0	0	0	0	0	0	0	0	0
小計	0	0	0	23	27	9,552	0	0	0	0	0	0	0	0	0	0	0	0
ペゴニア	0	0	0	0	0	0	0	0	0	0	0	0	0	0	0	0	0	0
スキク	0	0	0	0	0	0	0	0	0	0	0	0	0	0	0	0	0	0
のサボテン類	0	0	0	0	0	0	0	0	0	0	0	0	0	0	0	0	0	0
他ブーゲンベリア	0	0	0	0	0	0	0	0	0	0	0	0	0	0	0	0	0	0
鉢ハイビスカス	0	0	0	0	0	0	0	0	0	0	0	0	0	0	0	0	0	0
物ツツジ・サツキ類	0	0	0	0	0	0	0	0	0	0	0	0	0	0	0	0	0	0
サクラソウ	0	0	0	0	0	0	0	0	0	0	0	0	0	0	0	0	0	0
その他鉢物類	0	0	0	0	0	0	0	0	0	0	0	0	0	0	0	0	0	0
小計	0	0	0	0	0	0	0	0	0	0	0	0	0	0	0	0	0	0
②鉢物類 計	25	5	6,739	434	46	65,824	205	6	18,300	508	18	46,000	0	0	0	0	0	0
花マリーゴールド	0	0	0	0	0	0	0	0	0	0	0	0	0	0	0	0	0	0
壇パチュニア	0	0	0	0	0	0	0	0	0	0	0	0	0	0	0	0	0	0
用サルビア	0	0	0	0	0	0	0	0	0	0	0	0	0	0	0	0	0	0
苗ペゴニア	0	0	0	0	0	0	0	0	0	0	0	0	0	0	0	0	0	0
物その他花壇苗	0	0	0	0	0	0	0	0	0	0	0	0	0	0	0	0	0	0
③花壇用苗物 計	0	0	0	0	0	0	0	0	0	0	0	0	0	0	0	0	0	0
④球根類	0	0	0	0	0	0	0	0	0	0	0	0	0	0	0	0	0	0
⑤花木類	0	0	0	0	0	0	0	0	0	0	0	0	0	0	0	0	0	0
⑥芝類及び地被植物	0	0	0	0	0	0	0	0	0	0	0	0	0	0	0	0	0	0
計(①+②+③+④+⑤+⑥)	5,978	17,514	703,210	6,406	18,796	766,873	1,135	2,569	121,558	3,366	7,246	236,953	9,397	35,884	1,635,414			

単位: a. 千本、千円

種類名	伊平屋村 (1)			伊豆名村 (1)			うるま市 (1)			沖縄市 (1)			読谷村 (1)		
	作付面積	出荷数量	出荷額	作付面積	出荷数量	出荷額	作付面積	出荷数量	出荷額	作付面積	出荷数量	出荷額	作付面積	出荷数量	出荷額
キク	0	0	0	0	0	0	691	2,380	138,659	314	1,086	56,435	45	127	4,913
輪ギク(無電照)	0	0	0	0	0	0	0	0	0	0	0	0	0	0	0
輪ギク(有電照)	0	0	0	0	0	0	0	0	0	0	0	0	0	0	0
小ギク小計	0	0	0	0	0	0	691	2,380	138,659	314	1,086	56,435	45	127	4,913
スプレーギク(無電照)	0	0	0	0	0	0	8,132	30,952	1,024,463	3,505	13,180	486,553	6,948	32,256	1,030,434
スプレーギク(有電照)	0	0	0	0	0	0	0	0	0	0	0	0	0	0	0
スプレーギク小計	0	0	0	0	0	0	8,132	30,952	1,024,463	3,505	13,180	486,553	6,948	32,256	1,030,434
洋ラン	0	0	0	0	0	0	441	1,483	54,155	362	1,378	54,225	1,052	6,099	224,983
オンジジューム	0	0	0	0	0	0	441	1,483	54,155	362	1,378	54,225	1,052	6,099	224,983
カトレア	0	0	0	0	0	0	9,264	34,815	1,217,277	4,181	15,644	597,213	8,045	38,482	1,260,330
その他洋ラン	0	0	0	0	0	0	221	140	16,972	1	2	225	0	0	0
洋ラン小計	0	0	0	0	0	0	13	2	97	6	8	760	0	0	0
ストリチア	0	0	0	0	0	0	40	81	3,816	7	0	30	0	1	113
ヘリコニア	0	0	0	0	0	0	3	0	11	0	0	0	0	0	0
レッドジンジャー類	0	0	0	0	0	0	0	0	0	0	0	0	0	0	0
アンズリウム	0	0	0	0	0	0	0	0	0	0	0	0	0	0	0
リアトリス	0	0	0	0	0	0	0	0	0	10	66	2,123	0	0	0
ウイキョウ	0	0	0	0	0	0	20	4	135	0	0	0	2	1	62
スターチス(1年草)	0	0	0	0	0	0	0	0	0	0	0	22	0	0	0
グロリオサ	0	0	0	0	0	0	0	0	0	0	0	0	0	0	0
サンダンカ	0	0	0	0	0	0	0	0	0	0	0	0	0	0	0
カンガルーポー	0	0	0	0	0	0	0	0	0	0	0	0	0	0	0
パノラマ	0	0	0	0	0	0	0	0	0	0	0	0	0	0	0
ソリダゴ	0	0	0	0	0	0	0	0	0	0	0	0	0	0	0
循環アスター類	0	0	0	0	0	0	0	0	0	25	40	1,163	27	3	54
トルコギキョウ	0	0	0	0	0	0	34	68	8,597	40	64	9,351	3	14	554
ヒマワリ	0	0	0	0	0	0	53	91	2,948	5	6	172	3	4	131
ミニパン・花パン	0	0	0	0	0	0	0	0	0	0	0	0	0	0	0
ガーベラ	0	0	0	0	0	0	0	261	8,833	0	0	0	0	0	0
小計	0	0	0	0	0	0	163	507	24,437	87	176	12,875	44	50	3,251
アレアヤシ	0	0	0	0	0	0	3	4	48	0	0	0	0	0	0
ドラセナ類	0	0	0	0	0	0	81	189	7,772	45	75	2,758	50	116	5,621
タマシダ	0	0	0	0	0	0	5	98	868	0	0	0	45	445	4,585
レザニアファン	0	0	0	0	0	0	0	0	0	0	0	0	0	0	0
タニワタリ	0	0	0	0	0	0	0	0	0	27	79	1,306	0	0	0
スマイラックス	0	0	0	0	0	0	0	0	0	0	0	0	0	0	0
フトイ	0	0	0	0	0	0	20	88	828	0	0	0	0	0	0
セローム・クツカバラ	0	0	0	0	0	0	0	0	0	0	0	0	0	0	0
オクラレルカ	0	0	0	0	0	0	20	60	1,383	0	0	0	0	0	0
モンステラ	0	0	0	0	0	0	0	2	64	7	5	189	63	204	8,525
糸芭蕉	0	0	0	0	0	0	3	2	118	0	0	0	0	0	0
その他葉もの	0	0	0	0	0	0	20	98	2,797	25	61	1,338	2	3	159
小計	0	0	0	0	0	0	152	541	13,878	104	221	5,611	160	769	18,921
球根	0	0	0	0	0	0	0	59	2,131	0	0	5	0	0	62
アマンリリー	0	0	0	0	0	0	0	0	0	0	0	0	0	0	0
ユリ類	0	0	0	0	0	0	0	0	0	0	0	0	0	0	0
その他球根切花類	0	0	0	0	0	0	41	42	2,332	48	117	4,386	18	20	592
小計	0	0	0	0	0	0	41	42	2,332	56	127	6,497	18	20	592
その他切花類	0	0	0	0	0	0	15	14	678	0	2	101	6	21	691
切花類小計	0	0	0	0	0	0	10,028	36,247	1,291,691	4,434	16,178	623,062	8,273	39,342	1,283,847

単位: a、千鉢、千本、千円

種類名	市町村名			伊平屋村 (2)			伊是名村 (2)			うるま市 (2)			沖縄市 (2)			読谷村 (2)		
	作付面積	出荷数量	出荷額	作付面積	出荷数量	出荷額	作付面積	出荷数量	出荷額	作付面積	出荷数量	出荷額	作付面積	出荷数量	出荷額	作付面積	出荷数量	出荷額
ベンジャミナ	0	0	0	0	0	0	3	0	3,480	0	0	0	0	0	0	1	1	165
ドラセナ類	0	0	0	0	0	0	491	26	52,012	0	14	1,050	11	4	6,800	0	0	0
ヤシ類	0	0	0	0	0	0	4	3	5,258	0	0	0	0	0	0	0	0	0
スバタイアイラム	0	0	0	0	0	0	0	0	0	0	0	0	0	0	0	0	0	0
ゴム類	0	0	0	0	0	0	107	8	30,488	0	0	0	11	4	8,000	0	0	0
パキラ	0	0	0	0	0	0	14	2	4,990	0	0	0	0	0	0	0	0	0
パッサイヤ	0	0	0	0	0	0	23	4	9,896	0	0	0	0	0	0	0	0	0
その他観葉	0	0	0	0	0	0	358	1	616	0	17	1,776	8	2	1,200	0	0	0
小計	0	0	0	0	0	0	1,000	44	106,740	0	31	2,826	31	11	16,165	0	0	0
デンブアレ	0	0	0	0	0	0	0	0	154	0	0	0	0	0	0	0	0	0
コチョウラン	0	0	0	0	0	0	0	4	2,296	0	0	0	0	0	0	0	0	0
オンジウム	0	0	0	0	0	0	0	0	0	0	0	0	0	0	0	0	0	0
カトレア	0	0	0	0	0	0	0	0	0	0	0	0	0	0	0	0	0	0
シンビジウム	0	0	0	0	0	0	0	0	0	0	0	0	0	0	0	0	0	0
その他洋ラン	0	0	0	0	0	0	0	0	0	0	0	0	0	0	0	0	0	0
小計	0	0	0	0	0	0	0	4	2,450	0	0	0	0	0	0	0	0	0
ペゴニア	0	0	0	0	0	0	0	0	69	0	3	250	0	0	0	0	0	0
スキク	0	0	0	0	0	0	0	0	10	0	0	0	0	0	0	0	0	0
のサボテン類	0	0	0	0	0	0	0	0	267	0	0	0	0	0	0	0	0	0
他ブーゲンベリア	0	0	0	0	0	0	0	0	0	0	5	500	0	0	0	0	0	0
鉢ハイビスカス	0	0	0	0	0	0	0	0	1	0	2	200	0	0	0	0	0	0
物ツツジ・サツキ類	0	0	0	0	0	0	0	0	0	0	0	0	0	0	0	0	0	0
サクラソウ	0	0	0	0	0	0	0	0	0	0	0	0	0	0	0	0	0	0
その他鉢物類	0	0	0	0	0	0	0	9	13,727	0	39	1,675	0	0	0	0	0	0
小計	0	0	0	0	0	0	0	9	14,074	0	49	2,625	0	0	0	0	0	0
②鉢物類 計	0	0	0	0	0	0	1,000	57	123,264	0	80	5,451	31	11	16,165	0	0	0
花マリーゴールド	0	0	0	0	0	0	0	0	0	0	0	0	0	0	0	0	0	0
壇パチュニア	0	0	0	0	0	0	0	0	0	0	0	0	0	0	0	0	0	0
用サルビア	0	0	0	0	0	0	0	0	0	0	0	0	0	0	0	0	0	0
苗ペゴニア	0	0	0	0	0	0	0	0	0	0	0	0	0	0	0	0	0	0
物その他花壇苗	0	0	0	0	0	0	0	0	25	0	0	0	0	0	0	0	0	0
③花壇用苗物 計	0	0	0	0	0	0	0	0	25	0	0	0	0	0	0	0	0	0
④球根類	0	0	0	0	0	0	0	0	0	0	0	0	0	0	0	0	0	0
⑤花木類	0	0	0	0	0	0	0	0	0	0	0	0	0	0	0	0	0	0
⑥芝類及び地被植物	0	0	0	0	0	0	0	0	0	0	0	0	0	0	0	0	0	0
計(①+②+③+④+⑤+⑥)	0	0	0	0	0	0	11,028	36,304	1,414,980	0	4,514	628,513	8,304	39,353	1,300,012	0	0	0

単位: a, 千本, 千円

種類名	嘉手納町 (1)			北谷町 (1)			北中城村 (1)			中城村 (1)			宜野湾市 (1)		
	作付面積	出荷数量	出荷額	作付面積	出荷数量	出荷額	作付面積	出荷数量	出荷額	作付面積	出荷数量	出荷額	作付面積	出荷数量	出荷額
輪ギク(無電照)	0	0	0	0	0	0	0	0	0	0	0	0	277	591	31,825
輪ギク小計	0	0	0	0	0	0	0	0	0	0	0	0	0	0	0
小ギク(電照)	0	0	0	0	0	0	0	0	0	533	1,789	103,164	0	0	0
小ギク(無電照)	0	0	0	0	0	0	0	0	0	533	1,789	103,164	277	591	31,825
小ギク小計	0	0	0	0	0	0	0	0	205	680	24,328	251	927	31,807	
スプレーギク(電照)	0	0	0	0	0	0	0	0	0	0	0	0	0	0	0
スプレーギク(無電照)	0	0	0	0	0	0	0	0	0	0	0	0	0	0	0
スプレーギク小計	0	0	0	0	0	0	0	0	8	31	1,544	48	152	6,371	
ギク小計	0	0	0	0	0	0	0	0	8	31	1,544	48	152	6,371	
洋アザレ	0	0	0	0	0	0	0	0	0	0	0	0	0	0	0
オンジジュウム	0	0	0	0	0	0	0	0	19	5	505	0	0	0	0
カトレア	0	0	0	0	0	0	0	0	0	0	0	0	0	0	0
その他洋ラン	0	0	0	0	0	0	0	0	0	0	0	0	0	0	0
洋ラン小計	0	0	0	0	0	0	0	0	19	5	505	0	0	0	0
ストリチア	0	0	0	0	0	0	0	0	0	0	0	0	0	0	0
ヘリコニア	0	0	0	0	0	0	0	0	0	0	0	0	0	0	0
レッドジンジャー類	0	0	0	0	0	0	0	0	5	1	78	179	0	0	0
アンズリウム	0	0	0	0	0	0	0	0	15	1	167	0	0	0	0
リアトリス	0	0	0	0	0	0	0	0	0	0	0	0	0	0	0
ウイキョウ	0	0	0	0	0	0	0	0	0	0	0	0	0	0	0
スターチス(1年草)	0	0	0	0	0	0	0	0	0	0	0	0	0	0	0
グロリオサ	0	0	0	0	0	0	0	0	0	0	0	0	0	0	0
サンダンカ	0	0	0	0	0	0	0	0	0	0	0	0	0	0	0
カンガルーポー	0	0	0	0	0	0	0	0	0	0	0	0	0	0	0
バラ	0	0	0	0	0	0	0	0	0	0	0	0	0	0	0
ソリダゴ	0	0	0	0	0	0	0	0	0	0	0	0	0	0	0
宿根アスター類	0	0	0	0	0	0	0	0	0	0	0	0	0	0	0
トルコギキョウ	0	0	0	0	0	0	0	0	0	0	0	0	0	0	0
ヒマワリ	0	0	0	0	0	0	0	0	0	0	0	0	0	0	0
ミニバイン・花バイン	0	0	0	0	0	0	0	0	0	0	0	0	0	0	0
ガーベラ	0	0	0	0	0	0	0	0	0	0	0	0	0	0	0
小計	0	0	0	0	0	0	0	0	20	2	245	1,007	5	20	1,399
アレカヤシ	0	0	0	0	0	0	0	0	0	0	0	0	0	0	0
ドラセナ類	0	0	0	0	0	0	0	0	0	0	0	0	0	0	0
タマシダ	0	0	0	0	0	0	0	0	150	179	7,163	55	26	1,305	
レザーフアン	0	0	0	0	0	0	0	0	0	0	0	0	0	0	0
タニワタリ	0	0	0	0	0	0	0	0	0	0	0	0	0	0	0
スマイラックス	0	0	0	0	0	0	0	0	0	0	0	0	0	0	0
フトイ	0	0	0	0	0	0	0	0	0	0	0	0	0	0	0
セローム・クッカバ	0	0	0	0	0	0	0	0	0	0	0	0	0	0	0
オクフレルカ	0	0	0	0	0	0	0	0	0	0	0	0	0	0	0
モンステラ	0	0	0	0	0	0	0	0	0	0	0	0	0	0	0
糸芭蕉	0	0	0	0	0	0	0	0	0	0	0	0	0	0	0
その他葉もの	0	0	0	0	0	0	0	0	0	0	0	0	0	0	0
小計	0	0	0	0	0	0	0	0	150	179	7,163	1,360	70	27	13,360
球もの類	0	0	0	0	0	0	0	0	0	0	0	0	0	0	0
クルクマ	0	0	0	0	0	0	0	0	0	0	0	0	0	0	0
アマランリリー	0	0	0	0	0	0	0	0	0	0	0	0	0	0	0
切ユリ類	0	0	0	0	0	0	0	0	0	0	0	0	0	0	0
花その他球根切花類	0	0	0	0	0	0	0	0	0	0	0	0	0	0	0
小計	0	0	0	0	0	0	0	0	0	0	0	0	0	0	0
その他切花類小計	0	0	0	0	0	0	0	0	0	0	0	0	0	0	0
切花類計	0	0	0	0	0	0	0	0	189	186	7,913	131,403	821	2,547	1,671
(1) 切花類計	0	0	0	0	0	0	0	0	189	186	7,913	131,403	821	2,547	1,671



単位:a.千鉢、千本、千円

種類名	嘉手納町 (2)			北谷町 (2)			北中城村 (2)			中城村 (2)			宜野湾市 (2)		
	作付面積	出荷数量	出荷額	作付面積	出荷数量	出荷額	作付面積	出荷数量	出荷額	作付面積	出荷数量	出荷額	作付面積	出荷数量	出荷額
ベンジャミナ	0	0	0	0	0	0	0	0	0	0	0	0	0	0	0
ドラセナ類	78	1	2,376	0	0	0	0	0	0	0	0	0	0	0	0
ヤシ類	0	0	0	0	0	0	0	0	0	0	0	0	0	0	0
ススパイアイラム	0	0	0	0	0	0	0	0	0	0	0	0	0	0	0
ゴム類	0	0	0	0	0	0	0	0	0	0	0	0	0	0	0
パキラ	0	0	0	0	0	0	0	0	0	0	0	0	0	0	0
ハンサイヤ	0	0	0	0	0	0	0	0	0	0	0	0	0	0	0
その他観葉	76	1	2,419	0	0	0	0	0	0	0	0	0	0	0	21
小計	154	2	4,795	0	0	0	0	0	0	0	0	0	0	0	21
デンファレ	0	0	0	0	0	0	0	0	0	0	0	0	0	0	0
コチヨウラン	0	0	0	0	0	0	0	0	0	0	0	0	0	0	0
ラオンジウム	0	0	0	0	0	0	0	0	0	0	0	0	0	0	0
ンカトレア	0	0	0	0	0	0	0	0	0	0	0	0	0	0	0
鉢シンビジウム	0	0	0	0	0	0	0	0	0	0	0	0	0	0	0
その他洋ラン	0	0	0	0	0	0	0	0	0	0	0	0	0	0	0
小計	0	0	0	0	0	0	0	0	0	0	0	0	0	0	0
ベゴニア	0	0	0	0	0	0	0	0	0	0	0	0	0	0	0
ソキク	0	0	0	0	0	0	0	0	0	0	0	0	0	1	270
のサボテン類	0	0	0	0	0	0	0	0	0	0	0	0	0	0	0
他ブーゲンベリア	0	0	0	0	0	0	0	0	0	0	0	0	0	0	13
鉢ハイビスカス	0	0	0	0	0	0	0	0	0	0	0	0	0	0	1
物ツツジ・サツキ類	0	0	0	0	0	0	0	0	0	0	0	0	0	0	0
サクラソウ	0	0	0	0	0	0	0	0	0	0	0	0	0	0	0
その他鉢物類	0	0	0	0	0	0	0	0	0	0	0	0	0	0	0
小計	0	0	0	0	0	0	0	0	0	0	0	0	0	1	284
②鉢物類計	154	2	4,795	0	0	0	0	0	0	0	0	0	0	1	305
花マリーゴールド	0	0	0	0	0	0	0	0	0	0	0	0	0	0	0
壇パチュニア	0	0	0	0	0	0	0	0	0	0	0	0	1	3	120
用サルビア	0	0	0	0	0	0	0	0	0	0	0	0	0	0	0
苗ベゴニア	0	0	0	0	0	0	0	0	0	0	0	0	0	0	0
物その他花壇苗	0	0	0	0	0	0	0	0	0	0	0	0	8	24	1,140
③花壇用苗物計	0	0	0	0	0	0	0	0	0	0	0	0	9	27	1,260
④球根類	0	0	0	0	0	0	0	0	0	0	0	0	0	0	0
⑤花本類	0	0	0	0	0	0	0	0	0	0	0	0	0	0	0
⑥芝類及び地被植物	0	0	0	0	0	0	0	0	0	0	0	0	0	0	0
計(①+②+③+④+⑤+⑥)	154	2	4,795	0	0	0	189	7,913	186	2,547	821	131,403	585	1,699	71,619

単位: a, 千本, 千円

種類名	西原町 (1)			浦添市 (1)			那覇市 (1)			豊見城市 (1)			糸満市 (1)		
	作付面積	出荷数量	出荷額	作付面積	出荷数量	出荷額	作付面積	出荷数量	出荷額	作付面積	出荷数量	出荷額	作付面積	出荷数量	出荷額
種別名	177	544	33,243	0	0	0	45	96	6,368	0	0	0	66	356	17,932
輪ギク(無電照)	0	0	0	0	0	0	0	0	0	0	0	0	0	0	0
輪ギク(有電照)	177	544	33,243	0	0	0	45	96	6,368	0	0	0	66	356	17,932
輪ギク小計	177	544	33,243	0	0	0	45	96	6,368	0	0	0	66	356	17,932
小ギク(電照)	28	80	2,911	0	0	0	135	1,112	38,747	0	0	0	9,112	42,494	1,404,886
小ギク(無電照)	0	0	0	0	0	0	0	0	0	0	0	0	0	0	0
小ギク小計	28	80	2,911	0	0	0	135	1,112	38,747	0	0	0	9,112	42,494	1,404,886
スプレーギク(電照)	52	117	4,766	0	0	0	4	2	99	0	0	0	0	0	0
スプレーギク(無電照)	0	0	0	0	0	0	0	0	0	0	0	0	0	0	0
スプレーギク小計	52	117	4,766	0	0	0	4	2	99	0	0	0	0	0	0
キク小計	257	741	40,920	0	0	0	184	1,210	45,214	115	314	10,305	9,178	42,850	1,422,818
洋	0	0	0	0	0	0	0	0	0	0	0	0	0	0	0
デンファレ	0	0	0	0	0	0	0	0	0	0	0	0	0	0	0
オンシジユウム	0	0	0	0	0	0	0	0	0	0	0	0	0	0	0
ンカトレア	0	0	0	0	0	0	0	0	0	0	0	0	0	0	0
類その他洋ラン	0	0	0	0	0	0	0	0	0	0	0	0	0	0	0
洋ラン小計	0	0	0	0	0	0	0	0	0	0	0	0	0	0	0
ストレリチア	0	0	0	0	0	0	0	0	0	0	0	0	102	186	19,670
ヘリコニア	0	0	0	0	0	0	0	0	0	0	0	0	13	17	1,375
レッドジンジャー類	0	0	0	0	0	0	0	0	0	0	0	0	10	2	158
アンズリウム	0	0	0	0	0	0	0	0	0	0	0	0	0	0	0
リアトリス	0	0	0	0	0	0	0	0	0	0	0	0	0	0	0
ウイキョウ	0	0	0	0	0	0	0	0	0	0	0	0	0	0	0
スターチス(1年草)	0	0	0	0	0	0	0	0	0	0	0	0	2	1	32
グロリオサ	0	0	0	0	0	0	0	0	0	0	0	0	0	0	0
サンダンカ	0	0	0	0	0	0	0	0	0	0	0	0	0	0	0
カンガルーポー	0	0	0	0	0	0	0	0	0	0	0	0	0	0	0
バラ	0	0	0	0	0	0	0	0	0	0	0	0	0	0	0
ソリダゴ	0	0	0	0	0	0	0	0	0	0	0	0	0	0	0
宿根アスター類	0	0	0	0	0	0	0	0	0	0	0	0	20	220	13,294
トルコギキョウ	0	0	0	0	0	0	0	0	0	0	0	0	0	0	0
ヒマワリ	0	0	0	0	0	0	32	41	5,303	23	41	5,845	253	294	40,736
ミニバイン・花バイン	0	0	0	0	0	0	0	0	0	0	0	0	0	0	0
ガーベラ	0	0	0	0	0	0	0	0	0	0	0	0	0	0	0
小計	0	0	0	0	0	0	32	41	5,303	69	286	21,037	265	298	41,284
アレカヤン	0	0	0	0	0	0	0	0	0	0	0	0	0	0	0
ドラセナ類	0	0	0	0	0	0	0	0	0	0	0	0	0	0	0
タマシダ	0	0	0	0	0	0	0	0	0	0	0	0	29	8	450
レザーフアン	0	0	0	0	0	0	0	0	0	0	0	0	0	0	0
タニワタリ	0	0	0	0	0	0	0	0	0	0	0	0	0	0	0
スマイラックス	0	0	0	0	0	0	0	0	0	0	0	0	0	0	0
フトイ	0	0	0	0	0	0	0	0	0	0	0	0	0	0	0
セローム・クッカババ	0	0	0	0	0	0	0	0	0	0	0	0	0	0	0
オクアレルカ	0	0	0	0	0	0	0	0	0	0	0	0	0	0	0
モンステラ	0	0	0	0	0	0	0	0	0	0	0	0	0	0	0
糸芭蕉	0	0	0	0	0	0	0	0	0	0	0	0	0	0	0
その他葉もの	0	0	0	0	0	0	0	0	0	0	0	0	0	0	0
小計	0	0	0	0	0	0	0	0	0	0	0	0	29	8	450
枝もの類	0	0	0	0	0	0	0	0	0	0	0	0	0	0	0
球	0	0	0	0	0	0	0	0	0	0	0	0	0	0	0
クルクマ	0	0	0	0	0	0	0	0	0	0	0	0	16	73	4,321
根	0	0	0	0	0	0	0	0	0	0	0	0	0	0	0
アマゾンリリー	0	0	0	0	0	0	0	0	0	0	0	0	0	0	0
切	0	0	0	0	0	0	0	0	0	0	0	0	0	0	0
ユリ類	0	0	0	0	0	0	0	0	0	0	0	0	0	0	0
花	0	0	0	0	0	0	0	0	0	0	0	0	0	0	0
その他球根切花類	0	0	0	0	0	0	3	3	263	4	4	368	20	4	313
小計	0	0	0	0	0	0	3	3	263	4	4	368	20	4	313
類	0	0	0	0	0	0	0	0	0	0	0	0	0	0	0
その他切花類小計	0	0	0	0	0	0	2	3	263	4	77	4,689	20	4	313
切花類小計	257	741	40,920	0	0	0	221	1,254	50,780	339	874	56,352	9,658	43,510	1,481,431

単位：a. 千鉢、千本、千円

種類名	西原町 (2)			浦添市 (2)			那覇市 (2)			豊見城市 (2)			糸満市 (2)		
	作付面積	出荷数量	出荷額	作付面積	出荷数量	出荷額	作付面積	出荷数量	出荷額	作付面積	出荷数量	出荷額	作付面積	出荷数量	出荷額
ベンジャミン	0	0	0	0	0	0	0	0	0	0	0	0	0	0	0
ドラセナ類	0	0	0	0	0	0	0	0	0	0	0	0	0	0	0
ヤシ類	0	0	0	0	0	0	0	0	0	0	0	0	0	0	0
スパティフィラム	0	0	0	0	0	0	0	0	0	0	0	0	0	0	0
ゴム類	0	0	0	0	0	0	0	0	0	0	0	0	0	0	0
パキラ	0	0	0	0	0	0	0	0	0	0	0	0	0	0	0
ハンサイヤ	0	0	0	0	0	0	0	0	0	0	0	0	0	0	0
その他観葉	0	0	0	0	0	0	0	0	0	0	0	0	0	0	0
小計	0	0	0	0	0	0	0	0	0	0	0	0	0	0	0
デンファレ	0	0	0	0	0	0	0	0	0	0	0	0	0	0	0
洋コショウラン	0	0	0	0	0	0	0	0	0	0	0	0	0	0	0
ラオンジウム	0	0	0	0	0	0	0	0	0	0	0	0	0	0	0
ンカトレア	0	0	0	0	0	0	0	0	0	0	0	0	0	0	0
鉢シンビジウム	0	0	0	0	0	0	0	0	0	0	0	0	0	0	0
その他洋ラン	0	0	0	0	0	0	0	0	0	0	0	0	0	0	0
小計	0	0	0	0	0	0	0	0	0	0	0	0	0	0	0
ベゴニア	0	0	0	0	0	0	0	0	0	0	0	0	0	0	0
ソキク	0	0	0	0	0	0	0	0	0	0	0	0	0	0	0
のサボテン類	0	0	0	0	0	0	0	0	0	0	0	0	0	0	0
他ブーゲンベリア	0	0	0	0	0	0	0	0	0	0	0	0	0	0	0
鉢ハイビスカス	0	0	0	0	0	0	0	0	0	0	0	0	0	0	0
物ツツジ・サツキ類	0	0	0	0	0	0	0	0	0	0	0	0	0	0	0
サクラソウ	0	0	0	0	0	0	0	0	0	0	0	0	0	0	0
その他鉢物類	0	0	0	0	0	0	0	0	0	0	0	0	0	0	0
小計	0	0	0	0	0	0	0	0	0	0	0	0	0	0	0
②鉢物類計	0	0	0	0	0	0	0	0	0	0	0	0	0	0	0
花マリーゴールド	0	0	0	0	0	0	0	0	0	0	0	0	0	0	0
壇ベチユニア	0	0	0	0	0	0	0	0	0	0	0	0	0	0	0
用サルビア	0	0	0	0	0	0	0	0	0	0	0	0	0	0	0
苗ベゴニア	0	0	0	0	0	0	0	0	0	0	0	0	0	0	0
物その他花壇苗	0	0	0	0	0	0	0	0	0	0	0	0	0	0	0
③花壇用苗物計	0	0	0	0	0	0	0	0	0	0	0	0	0	0	0
④球根類	0	0	0	0	0	0	0	0	0	0	0	0	0	0	0
⑤花木類	0	0	0	0	0	0	0	0	0	0	0	0	0	0	0
⑥芝類及び地被植物	0	0	0	0	0	0	0	0	0	0	0	0	0	0	0
計(①+②+③+④+⑤+⑥)	257	741	40,920	0	0	0	221	1,254	50,780	339	874	56,352	9,678	43,520	1,485,131

単位:a、千本、千円

種類名	市町村名			八重瀬町 (1)			南城市 (1)			与那原町 (1)			南風原町 (1)			久米島町 (1)		
	作付面積	出荷数量	出荷額	作付面積	出荷数量	出荷額	作付面積	出荷数量	出荷額	作付面積	出荷数量	出荷額	作付面積	出荷数量	出荷額	作付面積	出荷数量	出荷額
キク	輪ギク(電照)	20	0	2,467	19	74	4,664	0	0	0	0	0	0	0	1,728	5,052	276,389	
	輪ギク(無電照)	0	0	0	0	0	0	0	0	0	0	0	0	0	0	0	0	
	輪ギク小計	20	0	2,467	19	74	4,664	0	0	0	0	0	0	0	1,728	5,052	276,389	
	小ギク(電照)	3,564	13,460	439,937	272	1,020	27,437	0	0	0	0	0	450	1,055	39,660	825	2,710	92,165
	小ギク(無電照)	0	0	0	0	0	0	0	0	0	0	0	0	0	0	0	0	
	小ギク小計	3,564	13,460	439,937	272	1,020	27,437	0	0	0	0	0	450	1,055	39,660	825	2,710	92,165
	スプレーギク(電照)	10	8	248	7	28	814	0	0	0	0	0	0	0	106	227	7,505	
	スプレーギク(無電照)	0	0	0	0	0	0	0	0	0	0	0	0	0	0	0	0	
	スプレーギク小計	10	8	248	7	28	814	0	0	0	0	0	0	0	106	227	7,505	
	キク小計	3,594	13,530	442,652	298	1,122	32,915	0	0	0	0	0	450	1,055	39,660	2,659	7,989	376,059
洋	デンフロレ	60	82	7,558	50	35	4,846	0	0	0	0	0	66	88	8,744	0	0	
	オンシジユウム	2	0	26	0	0	0	0	0	0	0	0	0	0	0	0	0	
	カトレア	0	0	0	0	0	0	0	0	0	0	0	0	0	0	0	0	
	その他洋ラン	0	0	0	0	0	0	0	0	0	0	0	0	0	0	0	0	
	洋ラン小計	62	82	7,584	50	35	4,846	0	0	0	0	0	66	88	8,744	0	0	
	ストリチア	60	62	5,821	0	0	0	0	16	4	349	0	0	0	0	0	169	
	ヘリオニア	27	15	1,610	0	0	0	0	0	0	0	0	2,353	785	67,433	21	4	
	レッドジジヤー類	0	0	12	0	0	0	0	0	0	0	0	0	0	0	0	153	
	アンズリウム	0	0	0	0	0	0	0	0	0	0	0	0	0	0	0	0	
	リアトリス	0	0	0	0	0	0	0	0	0	0	0	0	0	0	0	0	
ウイキョウ	0	0	0	0	0	0	0	0	0	0	0	0	0	0	58	243		
スターチス(1年草)	0	0	0	0	0	0	0	0	0	0	0	0	0	0	0	0		
クロリオーサ	0	0	0	0	0	0	0	0	0	0	0	0	0	0	0	0		
サンダンカ	0	0	0	0	0	0	0	0	0	0	0	0	0	0	0	0		
カンガルーポー	0	0	0	0	0	0	0	0	0	0	0	0	0	0	0	0		
バラ	0	0	0	0	0	0	0	0	0	0	0	0	0	0	13	6		
ソリダゴ	8	20	463	0	0	0	0	0	0	0	0	0	0	0	0	0		
宿根アスター類	0	0	0	0	0	0	0	0	0	0	0	0	0	0	0	0		
トルコギキョウ	292	527	79,835	60	146	20,429	0	0	0	0	0	8	6	983	0	0		
ヒマワリ	0	1	8	0	0	0	0	0	0	0	0	3	4	202	0	0		
ミニパン・花パン	0	0	0	0	0	0	0	0	0	0	0	0	0	0	0	0		
ガーベラ	0	0	0	0	0	0	0	0	0	0	0	0	0	0	0	0		
小計	387	625	87,749	60	146	20,429	0	16	4	349	0	0	2,364	795	68,618	94	254	
アレカヤシ	33	78	2,947	0	0	0	0	0	0	0	0	0	0	0	0	0	0	
トウモロコシ類	80	269	10,590	40	78	2,934	0	0	0	0	0	18	1	50	31	35	1,445	
タマシダ	0	0	0	0	0	0	0	0	0	0	0	0	0	0	0	0	0	
レザーフアン	0	0	0	0	0	0	0	0	0	0	0	0	0	0	0	0	0	
タニワタリ	0	0	0	0	0	0	0	0	0	0	0	0	0	0	0	0	0	
スマイラックス	0	0	0	0	0	0	0	0	0	0	0	0	0	0	0	0	0	
フトイ	0	0	0	5	5	420	0	0	0	0	0	0	0	0	32	114	3,077	
セローム・クツカバラ	0	0	0	0	0	0	0	0	0	0	0	0	0	0	0	0	0	
オクフレルカ	0	0	0	0	0	0	0	0	0	0	0	0	0	0	0	0	0	
モンステラ	0	0	24	0	0	0	0	0	0	0	0	0	0	0	0	0	0	
糸芭蕉	0	0	0	0	0	0	0	0	0	0	0	0	0	0	0	0	0	
その他葉もの	0	7	280	0	0	0	0	0	0	0	0	4	18	555	0	0	0	
小計	113	354	13,841	45	83	3,354	0	0	0	0	0	22	19	605	63	149	4,522	
枝もの類	0	0	0	0	0	0	0	0	0	0	0	0	0	0	0	0	0	
球根類	0	0	0	0	0	0	0	0	0	0	0	0	0	0	0	0	0	
アマゾンリリー	0	0	0	0	0	0	0	0	0	0	0	0	0	0	0	0	0	
ユリ類	0	0	2	0	0	0	0	0	0	0	0	0	0	0	0	0	0	
その他球根切花類	0	2	161	0	27	2,290	0	0	0	0	0	2	0	76	0	0	0	
小計	0	2	163	0	27	2,290	0	0	0	0	0	2	0	76	0	0	0	
その他切花類	0	9	267	0	0	0	0	0	0	0	0	0	0	0	0	0	0	
小計	0	9	267	0	0	0	0	0	0	0	0	0	0	0	0	0	0	
(1) 切花類小計	4,156	14,602	552,256	453	1,413	63,834	349	16	4	349	0	0	2,904	1,957	117,703	2,816	8,392	389,930

単位:a、千鉢、千本、千円

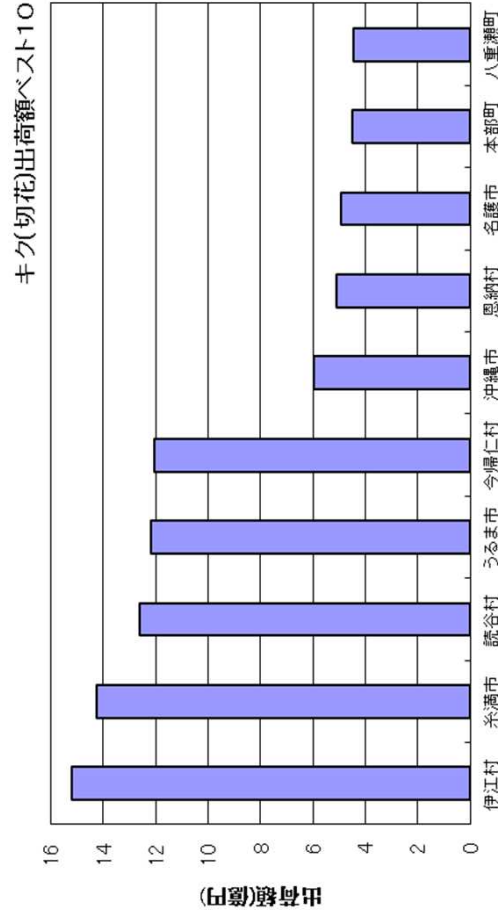
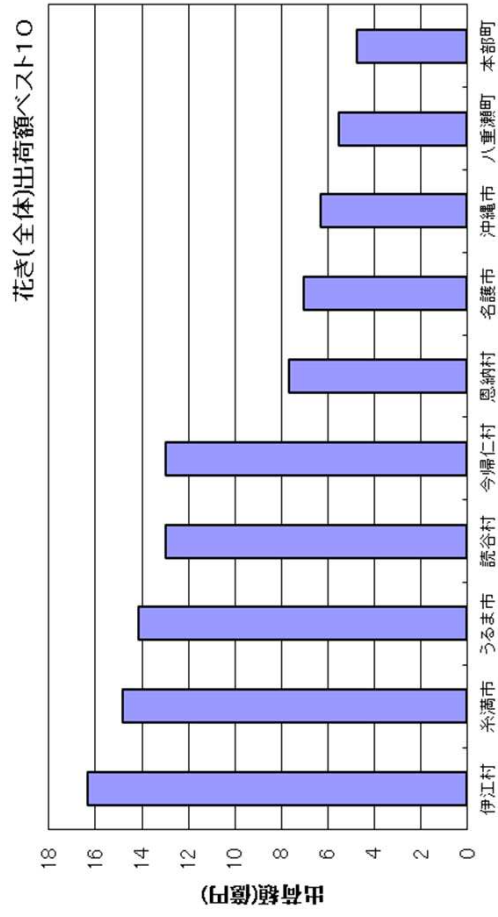
種類名	市町村名			八重瀬町 (2)			南城市 (2)			与那原町 (2)			南風原町 (2)			久米島町 (2)		
	作付面積	出荷数量	出荷額	作付面積	出荷数量	出荷額	作付面積	出荷数量	出荷額	作付面積	出荷数量	出荷額	作付面積	出荷数量	出荷額	作付面積	出荷数量	出荷額
ベンジャミナ	0	0	0	0	0	0	0	0	0	0	0	0	0	0	0	0	0	0
ドラセナ類	0	0	0	333	3	10,100	0	0	0	0	0	0	0	0	0	0	0	0
ヤシ類	0	0	0	0	0	0	0	0	0	0	0	0	0	0	0	0	0	0
葉スパテフィラム	0	0	0	0	0	0	0	0	0	0	0	0	0	0	0	0	0	0
ゴム類	0	0	0	0	0	0	0	0	0	0	0	0	0	0	0	0	0	0
鉢バキラ	0	0	0	0	0	0	0	0	0	0	0	0	0	0	0	0	0	0
バスサイヤ	0	0	0	0	0	0	0	0	0	0	0	0	0	0	0	0	0	0
その他観葉物	0	0	0	0	0	0	0	0	0	0	0	0	23	15	4,900	0	0	0
小計	0	0	0	333	3	10,100	0	0	0	0	0	0	23	15	4,900	0	0	0
デンファレ	0	0	0	0	0	0	0	0	0	0	0	0	0	0	0	0	0	0
洋コチヨウラン	0	0	0	0	0	0	0	0	0	0	0	0	111	137	204,662	0	0	0
オンシジウム	0	0	0	0	0	0	0	0	0	0	0	0	0	0	0	0	0	0
ンカトレア	0	0	0	0	0	0	0	0	0	0	0	0	0	0	0	0	0	0
鉢シンビジウム	0	0	0	0	0	0	0	0	0	0	0	0	0	0	0	0	0	0
その他洋ラン物	0	0	0	0	0	0	0	0	0	0	0	0	0	0	0	0	0	0
小計	0	0	0	0	0	0	0	0	0	0	0	0	111	137	204,662	0	0	0
ペゴニア	0	0	0	0	0	0	0	0	0	0	0	0	0	0	0	0	0	0
ソク	0	0	0	0	0	0	0	0	0	0	0	0	0	0	0	0	0	0
のサボテン類	0	0	0	0	0	0	0	0	0	0	0	0	0	0	0	0	0	0
他ブーゲンビリア	0	0	0	0	0	0	0	0	0	0	0	0	0	0	0	0	0	0
鉢ハイビスカス	0	0	0	0	0	0	0	0	0	0	0	0	0	0	0	0	0	0
物ツツジ・サツキ類	0	0	0	0	0	0	0	0	0	0	0	0	0	0	0	0	0	0
サクラソウ	0	0	0	0	0	0	0	0	0	0	0	0	0	0	0	0	0	0
その他鉢物類	0	0	0	0	0	0	0	0	0	0	0	0	0	0	0	0	0	0
小計	0	0	0	0	0	0	0	0	0	0	0	0	0	0	0	0	0	0
②鉢物類計	0	0	0	333	3	10,100	0	0	0	0	0	0	134	152	209,562	0	0	0
花マリーゴールド	0	0	0	0	0	0	0	0	0	0	0	0	0	0	0	0	0	0
壇ペチュニア	0	0	0	0	0	0	0	0	0	0	0	0	0	0	0	0	0	0
用サルビア	0	0	0	0	0	0	0	0	0	0	0	0	0	0	0	0	0	0
苗ペゴニア	0	0	0	0	0	0	0	0	0	0	0	0	0	0	0	0	0	0
物その他花壇苗木	0	0	0	0	0	0	0	0	0	0	0	0	0	0	0	0	0	0
③花壇用苗木計	0	0	0	0	0	0	0	0	0	0	0	0	0	0	0	0	0	0
④球根類	0	0	0	0	0	0	0	0	0	0	0	0	0	0	0	0	0	0
⑤花木類	0	0	0	0	0	0	0	0	0	0	0	0	0	0	0	0	0	0
⑥芝類及び地被植物	0	0	0	0	0	0	0	0	0	0	0	0	0	0	0	0	0	0
計①+②+③+④+⑤+⑥	4,156	14,602	552,256	786	1,416	73,934	16	4	349	3,038	2,109	327,265	2,816	8,392	389,930			

単位: a、千本、千円

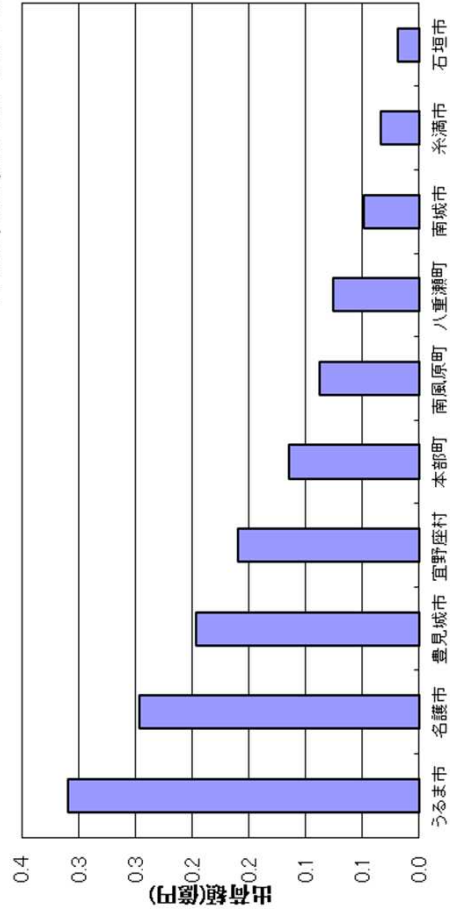
種類名	市町村名			渡嘉敷村 (1)			宮古島市 (1)			石垣市 (1)		
	作付面積	出荷数量	出荷額	作付面積	出荷数量	出荷額	作付面積	出荷数量	出荷額	作付面積	出荷数量	出荷額
輪ギク(電照)	0	0	0	0	0	0	60	221	12,384	0	0	0
輪ギク(無電照)	0	0	0	0	0	0	0	0	0	0	0	0
輪ギク小計	0	0	0	0	0	0	60	221	12,384	0	0	0
小ギク(電照)	0	0	0	0	0	0	0	0	0	0	0	0
小ギク(無電照)	0	0	0	0	0	0	0	0	0	0	0	0
小ギク小計	0	0	0	0	0	0	0	0	0	0	0	0
スプレーギク(電照)	0	0	0	0	0	0	0	0	0	0	0	0
スプレーギク(無電照)	0	0	0	0	0	0	0	0	0	0	0	0
スプレーギク小計	0	0	0	0	0	0	0	0	0	0	0	0
ギク小計	0	0	0	60	221	12,384	0	0	0	0	0	0
洋	0	0	0	0	0	0	0	0	0	2	38	1,919
オンジジユウム	0	0	0	0	0	0	0	0	0	0	0	0
カトレア	0	0	0	0	0	0	0	0	0	0	0	0
その他洋ラン	0	0	0	0	0	0	0	0	0	0	0	0
洋ラン小計	0	0	0	0	0	0	0	0	0	2	38	1,919
ストレリチア	0	0	0	0	0	0	0	0	0	0	0	0
ヘリオニア	0	0	0	0	0	0	0	0	0	447	1,032	28,350
レッドジンジャー類	0	0	0	0	0	0	0	0	0	387	306	21,368
アンズリウム	0	0	0	0	0	0	0	0	0	0	0	0
リアトリス	0	0	0	0	0	0	0	0	0	0	0	0
ウイキョウ	0	0	0	0	0	0	0	0	0	50	72	3,613
スターチス(1年草)	0	0	0	0	0	0	0	0	0	0	0	0
クロリオーサ	0	0	0	0	0	0	0	0	0	0	0	0
サンダンカ	0	0	0	0	0	0	0	0	0	0	0	0
カンガルーポー	0	0	0	0	0	0	0	0	0	0	0	0
バラ	0	0	0	0	0	0	0	0	0	0	0	0
ソリダゴ	0	0	0	0	0	0	0	0	0	0	0	0
宿根アスター類	0	0	0	0	0	0	0	0	0	0	0	0
トルコギキョウ	0	0	0	0	0	0	0	0	0	0	0	0
ヒマワリ	0	0	0	0	0	0	0	0	0	0	0	0
ミニパン・花パン	0	0	0	0	0	0	0	0	0	0	0	0
ガーベラ	0	0	0	0	0	0	0	0	0	0	0	0
小計	0	0	0	20	45	1,825	0	0	0	884	1,410	53,331
アレカヤシ	0	0	0	0	0	0	20	45	1,825	28	10	35
トウモロコシ類	0	0	0	0	0	0	0	0	0	148	247	9,750
タマシダ	0	0	0	0	0	0	0	0	0	0	0	0
レザーフアン	0	0	0	0	0	0	0	0	0	0	0	0
タニワタリ	0	0	0	0	0	0	0	0	0	10	4	68
スマイラックス	0	0	0	0	0	0	0	0	0	0	0	0
フトイ	0	0	0	0	0	0	0	0	0	0	0	0
セローム・クツカバラ	0	0	0	0	0	0	0	0	0	0	0	0
オクフレルカ	0	0	0	0	0	0	0	0	0	3	3	65
モンステラ	0	0	0	0	0	0	0	0	0	0	0	0
糸芭蕉	0	0	0	0	0	0	0	0	0	50	9	286
その他葉もの	0	0	0	0	0	0	0	0	0	77	55	984
小計	0	0	0	20	45	1,825	0	0	0	316	328	11,188
枝もの類	0	0	0	0	0	0	0	0	0	0	0	0
球	0	0	0	0	0	0	0	0	0	0	0	0
クルクマ	0	0	0	0	0	0	0	0	0	0	0	0
アマゾンリリー	0	0	0	0	0	0	0	0	0	0	0	0
ユリ類	0	0	0	0	0	0	0	0	0	0	0	0
その他球根切花類	0	0	0	0	0	0	0	0	0	0	0	0
花	0	0	0	0	0	0	0	0	0	0	0	0
小計	0	0	0	0	0	0	0	0	0	0	0	0
その他切花類	0	0	0	0	0	0	0	0	0	0	0	0
小計	0	0	0	80	266	14,209	1,202	1,776	66,438	0	0	0
(1) 切花類計	0	0	0	80	266	14,209	1,202	1,776	66,438	0	0	0

種類名	市町村名	渡嘉敷村 (2)			宮古島市 (2)			石垣市 (2)		
		作付面積	出荷数量	出荷額	作付面積	出荷数量	出荷額	作付面積	出荷数量	出荷額
ベンジャミナ		0	0	0	0	0	0	0	0	0
ドラセナ類		0	0	0	0	0	0	0	0	0
ヤシ類		0	0	0	0	0	0	0	0	0
葉スパテフィラム		0	0	0	0	0	0	0	0	0
ゴム類		0	0	0	0	0	0	0	0	0
鉢バキラ		0	0	0	0	0	0	0	0	0
バスサイヤ		0	0	0	0	0	0	0	0	0
その他観葉物		0	0	0	0	0	0	0	0	0
小計		0	0	0	0	0	0	0	0	0
デンファレ		0	0	0	0	0	0	0	0	0
コチヨウラン		0	0	0	0	0	0	0	0	0
オンシジウム		0	0	0	0	0	0	0	0	0
ンカトレア		0	0	0	0	0	0	0	0	0
鉢シンビジウム		0	0	0	0	0	0	0	0	0
その他洋ラン物		0	0	0	0	0	0	0	0	0
小計		0	0	0	0	0	0	0	0	0
ペゴニア		0	0	0	0	0	0	0	0	0
ソク		0	0	0	0	0	0	0	0	0
のサボテン類		0	0	0	0	0	0	0	0	0
他ブーゲンビリア		0	0	0	0	0	0	0	0	0
鉢ハイビスカス		0	0	0	0	0	0	0	0	0
物ツツジ・サツキ類		0	0	0	0	0	0	0	0	0
サクラソウ		0	0	0	0	0	0	0	0	0
その他鉢物類		0	0	0	0	0	0	0	0	0
小計		0	0	0	0	0	0	0	0	0
②鉢物類計		0	0	0	0	0	0	0	0	0
花壇マリーゴールド		0	0	0	0	0	0	0	0	0
ペチュニア		0	0	0	0	0	0	0	0	0
サルビア		0	0	0	0	0	0	0	0	0
ベゴニア		0	0	0	0	0	0	0	0	0
その他花壇苗木		0	0	0	0	0	0	0	0	0
③花壇用苗木計		0	0	0	0	0	0	0	0	0
④球根類		0	0	0	0	0	0	0	0	0
⑤花木類		0	0	0	0	0	0	0	0	0
⑥芝類及び地被植物		0	0	0	0	0	0	0	0	0
計①+②+③+④+⑤+⑥		0	0	0	80	266	14,209	1,202	1,776	66,438

(5) 平成28年産 花き 出荷額の市町村別ベスト10



洋ラン(切花)出荷額ベスト10



葉物出荷額ベスト10

