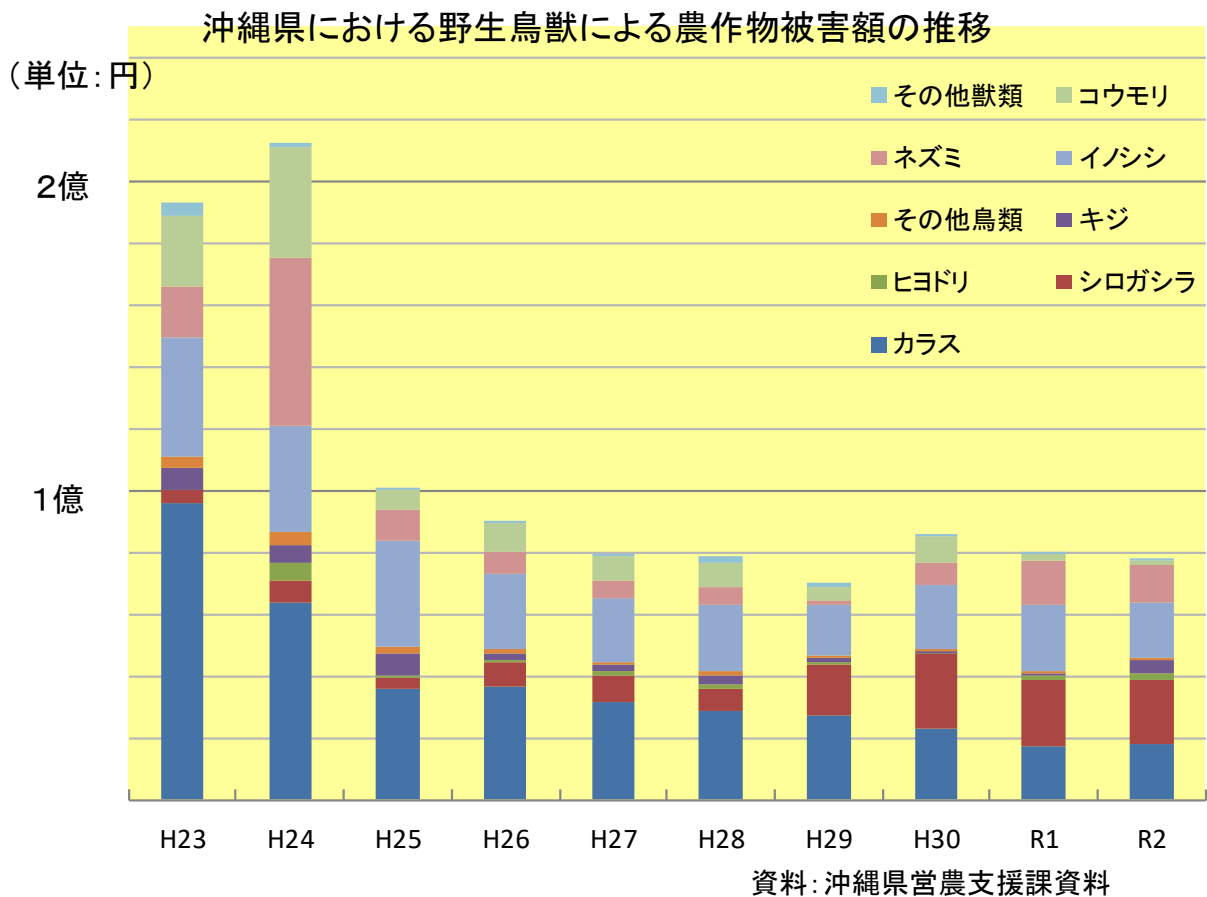
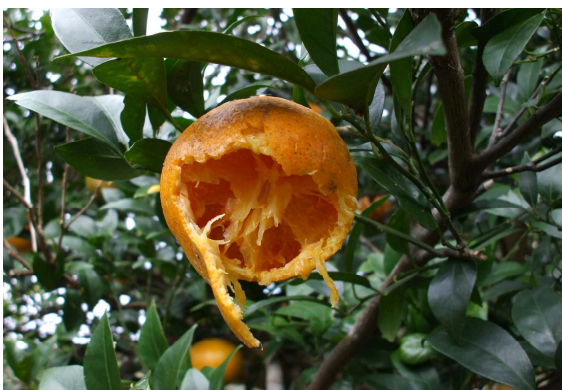


沖縄県における鳥獣による農作物の被害状況について

有害鳥獣による本県農業への被害額は近年減少傾向にあるものの、令和2年度は7,750万円となっており依然として被害は大きく、営農意欲の低下を招く要因にもなっている。鳥獣種別ではシロガシラによる被害が最も大きく全体の26.8%を占め、次にハシブトガラスが23.4%、イノシシが22.7%となっている。地域別では本島北部が全体の58.2%を占め、本島南部地区が26.0%、中部地区が9.4%となっている。作物別では野菜類(35.7%)、果樹類(うちパイナップル(19.4%)、カンキツ類(15.0%))の被害が全体の70.1%を占めている。鳥獣被害対策として、市町村協議会等が主体となり、有害鳥獣捕獲活動や被害状況及び生息状況の調査を実施し、効果的な被害防止対策の普及や、イノシシの侵入防止柵及び防鳥ネット施設の整備等を行っている。



タンカンの被害



イノシシ侵入防止柵



沖縄県における鳥獣による農作物被害額(鳥獣種類別、農作物別、地区別)

表1 鳥獣種類別の推定被害額の推移

単位:千円、%

鳥獣種	平成28年度	平成29年度	平成30年度	令和元年度	令和2年度				
						前年度比	前年度増減	構成比	
鳥類	ハシブトカラス	28,985	27,265	22,986	17,247	18,124	105.1%	877	23.4%
	シロガシラ	6,992	16,192	24,009	21,551	20,749	96.3%	△ 802	26.8%
	ヒヨドリ	1,080	1,008	40	1,276	1,651	129.4%	375	2.1%
	キジ	2,749	1,610	790	716	4,575	638.9%	3,859	5.9%
	その他鳥類	1,623	805	671	1,114	967	86.8%	△ 147	1.2%
	鳥類計	41,429	46,879	48,495	41,904	46,067	109.9%	4,163	59.4%
獣類	イノシシ	21,387	16,030	21,063	20,834	17,578	84.4%	△ 3,256	22.7%
	コウモリ	8,429	4,123	8,037	2,393	1,603	67.0%	△ 790	2.1%
	その他獣類	7,485	3,026	7,402	14,332	12,255	85.5%	△ 2,077	15.8%
	獣類計	37,301	23,179	36,503	37,559	31,436	83.7%	△ 6,123	40.6%
合計	78,730	70,058	84,998	79,463	77,502	97.5%	△ 1,961	100.0%	

表2 農作物別被害金額の推移

単位:千円、%

品目	平成28年度	平成29年度	平成30年度	令和元年度	令和2年度			
						前年度比	前年度増減	構成比
稲	1,648	1,104	1,629	3,492	1,799	51.5%	△ 1,693	2.3%
野菜類	19,063	19,137	25,810	27,850	27,703	99.5%	△ 147	35.7%
果樹(かんきつ類)	29,493	23,314	20,204	10,808	11,660	107.9%	852	15.0%
果樹(パインアップル)	15,444	13,815	17,272	14,865	15,030	101.1%	165	19.4%
その他果樹	1,098	2,765	521	1,588	1,541	97.0%	△ 47	2.0%
さとうきび	10,657	7,158	16,862	17,540	16,391	93.4%	△ 1,149	21.1%
その他	1,327	2,766	2,700	3,319	3,378	101.8%	59	4.4%
合計	78,730	70,058	84,999	79,462	77,502	97.5%	△ 1,960	100.0%

表3 令和2年度地域別被害金額

単位:千円、%

地域	被害金額	構成比	主な鳥獣及び被害農作物
北部地域	45,140	58.2%	カラス(パインアップル、カンキツ)、イノシシ(パインアップル、さとうきび)
中部地域	7,304	9.4%	シロガシラ(カンキツ、野菜類、果樹)、コウモリ(果樹)
南部地域	20,142	26.0%	シロガシラ(野菜類、いも類)、カラス(野菜類、パインアップル)
宮古地域	2,290	3.0%	クジャク(そば、葉たばこ)、ヤソ(さとうきび)、イノシシ(さとうきび)
八重山地域	2,626	3.4%	イノシシ(パインアップル、さとうきび、野菜類、稲)、カラス(パインアップル、野菜類)、クジャク・キジ(パインアップル、野菜類、稲)
合計	77,502	100.0%	