

## 7 子ども虐待ホットラインの状況

### (1) 設置について

おきなわ子ども虐待ホットラインは、24時間・365日体制で児童虐待を防止し、虐待を受けた児童の安全を速やかに確保する事を目的に平成17年4月に中央児童相談所内に設置された電話相談である。

### (2) 相談体制について

児童相談所が閉庁している平日夜間（月～金曜日 午後5時15分～翌午前8時30分）、土・日・祝日は24時間、相談員6名が交代制で一般の方々からの相談や関係機関からの通告を受付けている。緊急の場合は両児童相談所の緊急連絡網へ連絡し迅速な対応に努めている。  
（ホットライン受付電話番号：098-886-2900）

### (3) 平成20年度の相談状況

20年度の相談件数325件中、虐待相談が92件、その他の児童相談が186件、それ以外の相談（児童相談以外）が47件あった。虐待の相談経路としては近隣・知人からが一番多く42件で45.6%を占めており、ついで医療機関が9件、学校等が8件、警察が5件となっており、休日・夜間の受付の特徴が出ている。虐待の種類別では身体的虐待が42件（45.6%）、ネグレクトが21件（22.8%）、心理的虐待が10件（10.9%）、性的虐待が7件となっている。年齢別では、就学前児童が42件と最も多く昨年より5割増となっている。虐待の場合年齢が低い程、重篤或いはその影響が大きいことから懸念される材料と言える。そのほか、児童相談の多い曜日は、土曜日（72件）で、時間帯としては、夕方17:00から夜21:00までが114件と最も多い。

表52 平成20年度相談受付件数の月別状況

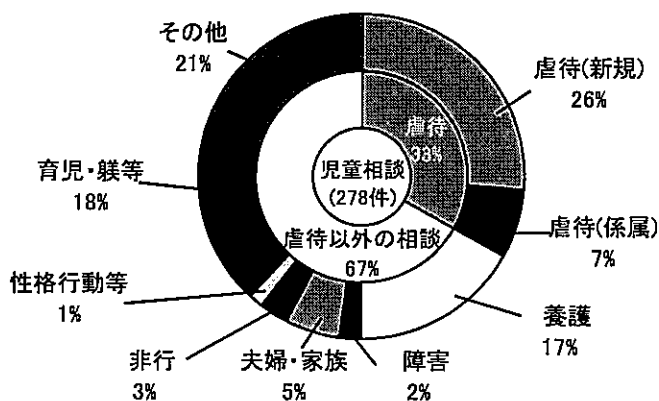
区分 月	児童に関する相談						合計 (ア)+(イ)	その他の 相談	合計
	虐待相談			虐待以外の相談					
	新規	係属	小計(ア)	新規	係属	小計(イ)			
4月	4	1	5	10	3	13	18	6	24
5月	10	5	15	13	3	16	31	2	33
6月	7	2	9	15	4	19	28	12	40
7月	11	2	13	9	7	16	29	6	35
8月	7	2	9	8	5	13	22	3	25
9月	8	1	9	17	6	23	32	6	38
10月	4	2	6	14	4	18	24	3	27
11月	5	3	8	15	3	18	26	1	27
12月	6	0	6	10	2	12	18	2	20
1月	2	1	3	11	4	15	18	1	19
2月	6	0	6	7	1	8	14	1	15
3月	3	0	3	10	5	15	18	4	22
総計	73	19	92	139	47	186	278	47	325

- ※1 「係属」は既に児相が相談に関わっているケース。
- ※2 「虐待以外の相談」とは養護、非行、健全育成、いじめ等の児童相談。
- ※3 「その他の相談」とは大人個人に係る相談（「寂しい」等）

表53 児童に関する相談受付件数

相談種別	年度	平成20年度
虐待	待	92
養護	護	47
保障	健	
障害	害	6
夫婦・家族		15
非行		8
性格・行動等		4
育児・躾等		49
その他		57
計		278

図16 児童に関する相談受付状況



\*\* 虐待通報・相談(92件)の詳細 \*\*

図17 虐待相談の月別受付件数

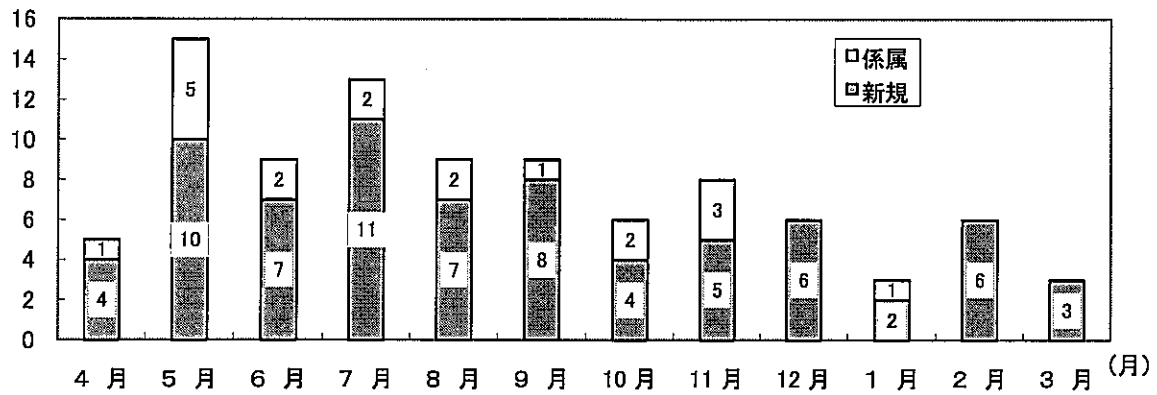


表54 経路別相談件数

経路別		件数
家族	虐待者(父)	2
	虐待者(母)	3
	虐待者(他)	
	虐待者以外(父)	3
	虐待者以外(母)	4
	虐待者以外(他)	4
	本人	児童本人
近隣	親戚	2
	近隣・知人	42
関係機関	女性相談所	
	市町村	2
	児童委員	
	保健所	
	医療機関	9
	保育所	
	児童福祉施設等	
	警察	5
	幼稚園	
学校等	8	
その他		5
総計		92

表55 年齢別相談件数

年齢別		件数
就学前	0歳～6歳	42
小学校期	7歳～12歳	30
中学校期	13歳～15歳	11
高校期	16歳～18歳	5
不明		4
合計		92

表56 種類別相談件数

種類別	件数
身体的虐待	42
性的虐待	7
心理的虐待	10
ネグレクト	21
不明	12
計	92

表57 居住地域別相談件数

地域	件数
那覇市	35
糸満市	
浦添市	6
宮古島市	
石垣市	2
豊見城市	3
南城市	2
島尻郡	11
宮古郡	
八重山郡	
沖縄市	8
宜野湾市	2
うるま市	5
名護市	3
国頭郡	3
中頭郡	6
他府県	2
不明	4
合計	92

\*\* 児童相談(278件)の相談曜日・時間帯等 \*\*

表58 曜日別相談件数

曜日別	件数
月曜日	31
火曜日	29
水曜日	29
木曜日	33
金曜日	29
土曜日	72
日曜日	55
計	278

図18 曜日別相談件数

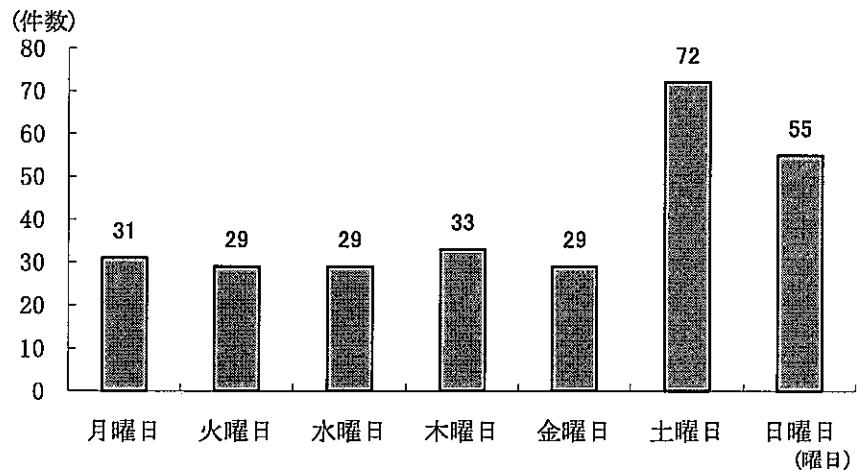


表59 時間帯別相談件数

時間帯	件数	備考
0:00～08:00	32	平日：深夜～明方
08:00～12:00	38	休日：午前
12:00～17:00	49	休日：午後
17:00～21:00	114	平日：夜間
21:00～24:00	45	平日：夜間～深夜
計	278	

図19 時間帯別相談件数

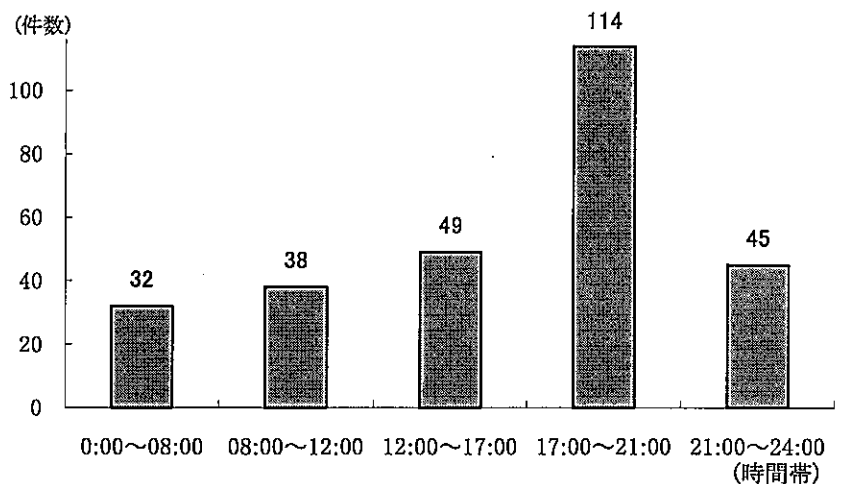


表60 所要時間別相談件数

所要時間	件数
～10	109
11～30	145
31～60	22
60分以上	2
計	278

図20 所要時間別相談件数

