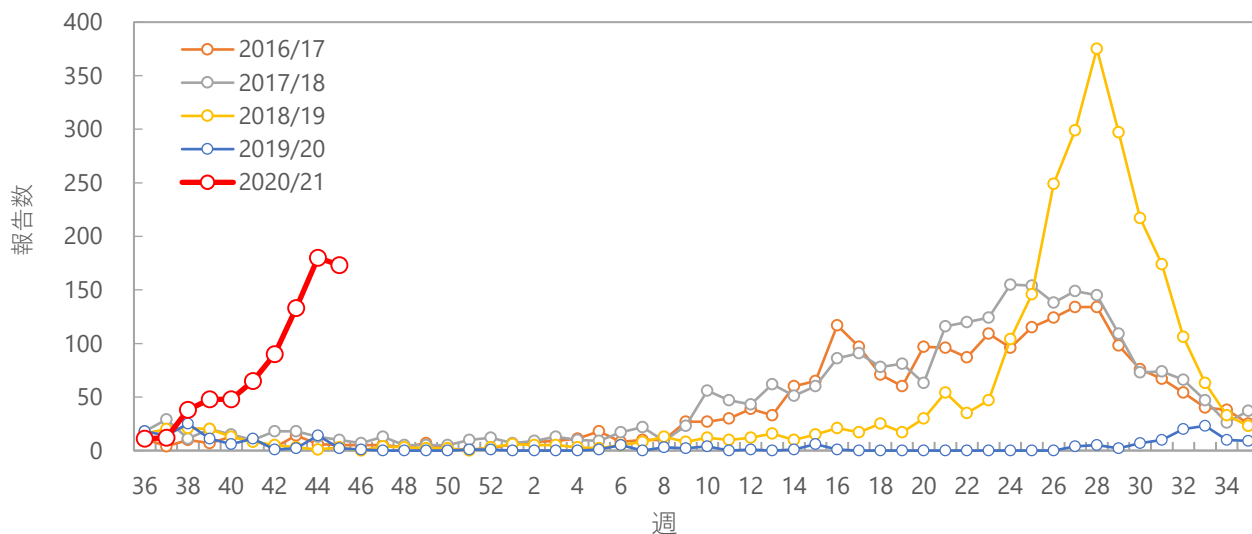
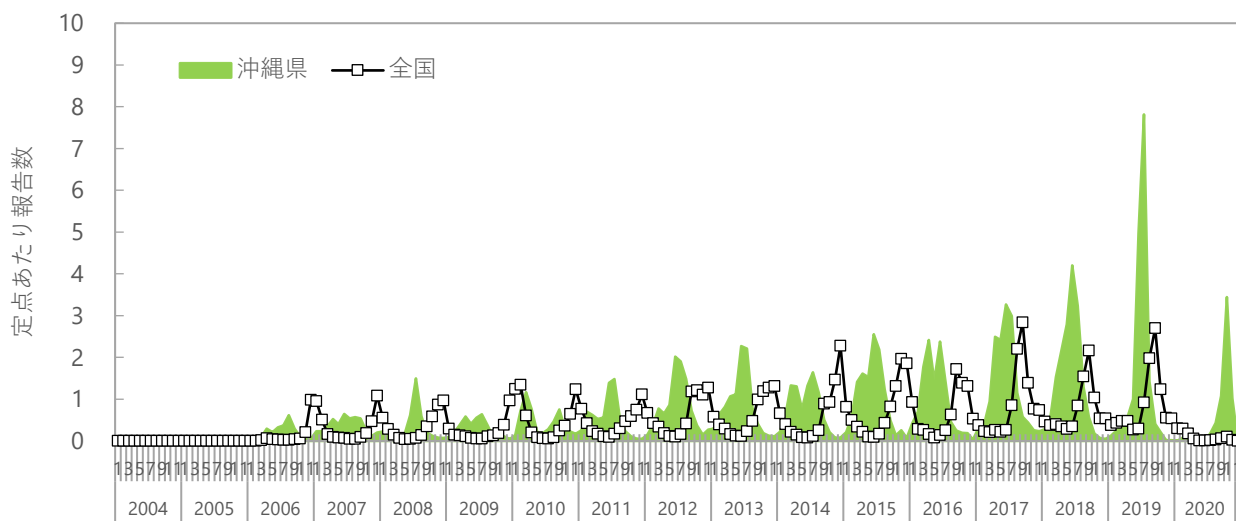


令和2年第45週（11/2～11/8）

RSウイルス



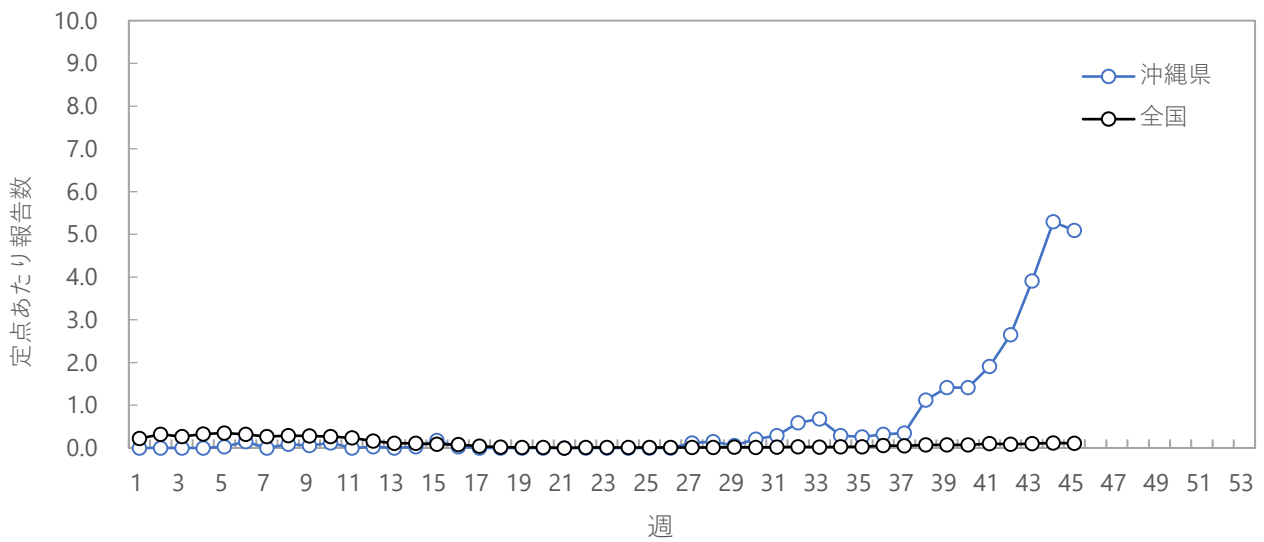
過去5年の流行時期の比較



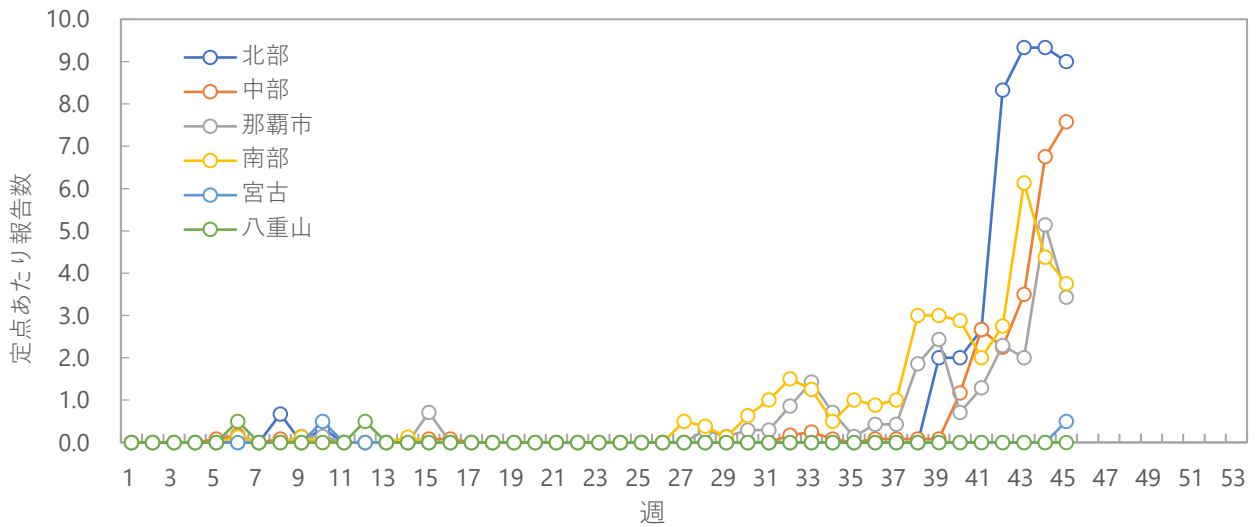
定点あたり報告数の年次推移

シーズン（9月～翌年8月）別の報告数合計

平均報告数 (2020/21を除く)	2015/16	2016/17	2017/18	2018/19	2019/20	2020/21
1,867	1,737	2,203	2,589	2,586	221	798



定点あたり報告数 (沖縄県、全国)



定点あたり報告数 (保健所)

