

# 感染症サーベイランス情報

● 沖縄県北部保健所

2017年第33週(8/14~8/20)

## ○北部保健所管内で手足口病及び流行性角結膜炎の患者数が増加しています！

北部保健所管内における咽頭結膜熱の患者数は第33週においてその前週（第32週）から急増し、警報レベルに維持しています（定点あたり11.33人）。感染経路は、飛沫感染、接触感染とされ、タオルの共用等によっても感染がおこります。患者の触れた物に対するアルコール清拭及び入念な手洗い等を励行し、感染拡大を防止しましょう。

一方で、手足口病及び流行性角結膜炎の患者数が大きく増加し、どちらも警報レベルに達しています（それぞれ定点あたり6.33人、9人）。

手足口病は、飛沫、経口、接触が主な感染経路とされ、手洗い等の個人衛生の徹底が感染拡大防止につながるとされています。また、流行性角結膜炎は、上記の咽頭結膜熱と同様に接触による感染拡大がありますので、タオル等の共用の中止、患者の触れた物に対するアルコール清拭及び入念な手洗い等を実施しましょう。

## ○県内の流行警報・注意報

注意報レベル	警報レベル
なし	咽頭結膜熱（北部） 手足口病（北部・南部・八重山） 流行性角結膜炎（北部・南部）

## ○全数報告の感染症発生状況

類名	疾患名	類名	疾患名
二類	結核（那覇市1件、南部1件）	四類	E型肝炎（南部1件）
三類	なし	五類	カルバペネム耐性腸内細菌科細菌感染症（中部2件） クロイツフェルト・ヤコブ病（宮古1件） 後天性免疫不全症候群（南部1件） 侵襲性インフルエンザ菌感染症（中部1件） 侵襲性肺炎球菌感染症（中部2件、南部1件） 梅毒（南部1件）

### ●感染症サーベイランス（発生動向調査）とは

各保健所では、管内の定点医療機関のご協力のもと、感染症に関する情報を収集し、地域における感染症の流行状況の把握に努めています。

定点医療機関とは、発生動向調査の観測用に選定された医療機関のことです。発生状況を地域的に把握するために、保健所ごとに設定されています。ここで掲載する北部管内の情報は、地域の状況をより把握するため、定点とその他3ヶ所の協力機

### ○過去の感染症サーベイランス情報

北部保健所感染症サーベイランス情報

<http://www.pref.okinawa.lg.jp/site/hoken/hoken-hoku/kenko/survey.html>

### ○沖縄県全体の感染症情報

沖縄県感染症情報センター <http://www.pref.okinawa.jp/site/hoken/eiken/kikaku/kansenjouhou/home.html>

### ◇感染症サーベイランス情報は北部保健所ホームページに掲載しているほか、関係機関へ

Eメールで配信しています。

配信希望・配信停止・配信先変更などのご連絡は下記のアドレスにご連絡ください。

[xx090230@pref.okinawa.lg.jp](mailto:xx090230@pref.okinawa.lg.jp)

沖縄県北部保健所 健康推進班 電話:0980-52-5219 FAX:0980-53-2505

## ○北部保健所管内の感染症発生動向

定点+協力医療機関集計

(単位:人)

疾患名	24週	25週	26週	27週	28週	29週	30週	31週	32週	33週
	06/12~06/18	06/19~06/25	06/26~07/02	07/03~07/09	07/10~07/16	07/17~07/23	07/24~07/30	07/31~08/06	08/07~08/13	08/14~08/20
RSウイルス感染症	27	41	62	63	36	31	15	13	8	5
インフルエンザ	9	13	6	7	33	36	21	12	8	8
咽頭結膜熱	5	15	8	15	21	22	31	27	17	34
A群溶血性レンサ球菌咽頭炎	2	4	6	4	3	1	0	0	0	3
感染性胃腸炎	21	15	6	11	9	10	7	6	5	5
水痘	0	0	1	0	1	0	0	0	0	0
手足口病	0	0	1	1	1	3	2	2	14	19
伝染性紅斑	0	0	0	0	0	0	0	0	0	0
突発性発しん	0	0	0	0	0	0	0	0	0	0
百日咳	0	0	0	0	0	0	0	0	0	0
ヘルパンギーナ	0	0	0	0	0	0	0	2	0	0
流行性耳下腺炎	0	0	0	0	0	1	0	1	0	0
流行性角結膜炎	0	0	0	1	2	3	6	1	9	9
急性出血性結膜炎	0	0	0	0	0	0	0	0	0	0

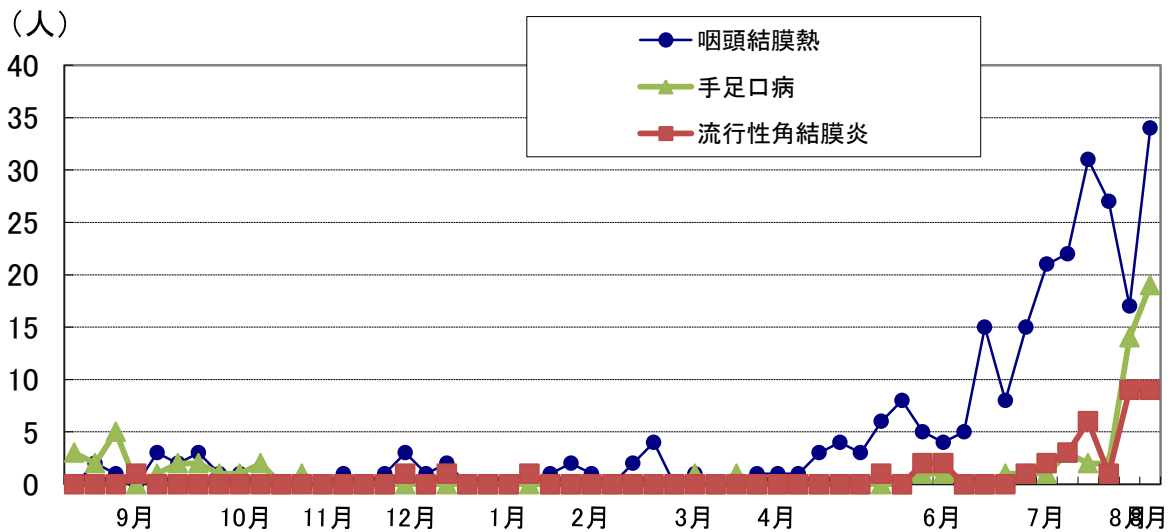
注意報

警報

### 主な感染症の年齢・市町村別の患者内訳 第33週(8/14~8/20)

疾患名	市町村名									年齢別											計						
	名護	国頭	東	大宜味	今帰仁	本部	伊江	伊平屋	伊是名	管外	0	1	2	3	4	5	10	15	20	30		40	50	60	70	80	
RSウイルス感染症	1				2		1			1	3	1	1														5
咽頭結膜熱	23					8	1			2	5	13	8	1	2	3			1	1							34
感染性胃腸炎				1	1	2				1					2					1	1						5

### 主な感染症の報告数の推移(過去12ヶ月)



# ○沖縄県内の感染症発生動向

定点医療機関集計

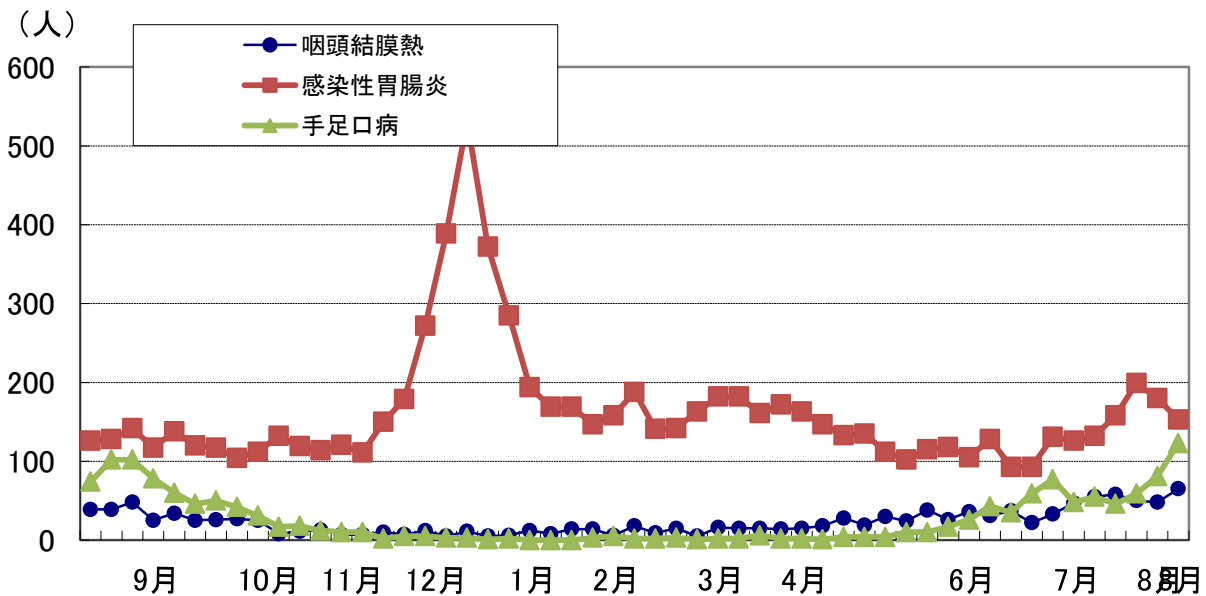
(単位:人)

疾患名	24週 06/12~06/18	25週 06/19~06/25	26週 06/26~07/02	27週 07/03~07/09	28週 07/10~07/16	29週 07/17~07/23	30週 07/24~07/30	31週 07/31~08/06	32週 08/07~08/13	33週 08/14~08/20
RSウイルス感染症	96	115	124	134	134	98	76	67	54	40
インフルエンザ	376	461	472	510	653	591	540	569	425	274
咽頭結膜熱	31	37	22	33	47	55	58	50	48	65
A群溶血性レンサ球菌咽頭炎	34	31	29	39	24	25	28	33	28	23
感染性胃腸炎	128	93	93	131	126	132	158	199	180	153
水痘	10	8	12	19	9	9	9	9	13	10
手足口病	43	35	59	77	48	55	46	59	81	123
伝染性紅斑	1	0	0	1	0	0	0	0	1	4
突発性発しん	4	12	11	11	12	18	6	9	10	12
百日咳	3	2	2	4	4	2	3	2	1	2
ヘルパンギーナ	26	24	14	25	22	14	11	11	13	16
流行性耳下腺炎	5	4	5	8	7	3	5	5	3	3
流行性角結膜炎	7	7	6	14	22	20	36	46	41	48
急性出血性結膜炎	0	0	1	2	2	0	0	2	1	0

注意報

警報

## 主な感染症の報告数の推移(過去12ヶ月)



# ○インフルエンザの発生動向（北部・沖縄県）

定点医療機関集計

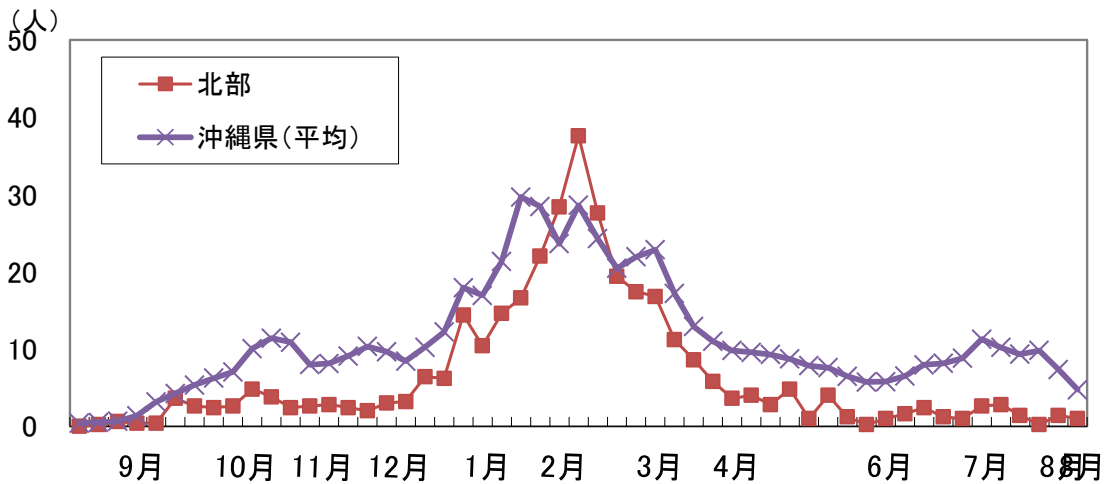
(単位:人)

報告数(人)	24週 06/12~06/18	25週 06/19~06/25	26週 06/26~07/02	27週 07/03~07/09	28週 07/10~07/16	29週 07/17~07/23	30週 07/24~07/30	31週 07/31~08/06	32週 08/07~08/13	33週 08/14~08/20
北部	8	12	6	5	13	14	7	1	7	5
沖縄県全体	376	461	472	510	653	591	540	569	425	274

定点あたり(人)	24週 06/12~06/18	25週 06/19~06/25	26週 06/26~07/02	27週 07/03~07/09	28週 07/10~07/16	29週 07/17~07/23	30週 07/24~07/30	31週 07/31~08/06	32週 08/07~08/13	33週 08/14~08/20
北部	1.60	2.40	1.20	1.00	2.60	2.80	1.40	0.20	1.40	1.00
中部	7.85	10.15	8.65	8.75	9.50	5.80	5.60	4.65	4.05	3.25
那覇市	5.67	8.50	10.25	10.42	10.67	15.08	12.00	9.17	8.92	6.42
南部	9.07	10.14	11.14	13.71	20.57	17.86	14.86	16.00	10.00	5.86
宮古	2.75	0.50	3.00	2.75	3.00	1.75	2.50	8.00	7.00	6.00
八重山	1.67	0.00	0.67	0.67	7.33	7.67	19.67	36.33	20.67	7.00
沖縄県(平均)	6.48	7.95	8.14	8.79	11.26	10.19	9.31	9.81	7.33	4.72

**注意報** 定点10人以上で発令 **警報** 定点30人以上で発令、10人以下で解除

## 定点あたり報告数の推移(過去12ヶ月)



## 年齢・市町村別の患者内訳 第33週(8/14~8/20)

病名	市町村名									年齢別											計						
	名護	国頭	東	大宜味	今帰仁	本部	伊江	伊平屋	伊是名	管外	0	1	2	3	4	5   9	10   14	15   19	20	30		40	50	60	70	80	
インフルエンザ	4									1		1				1							1	1		1	5

## インフルエンザ型別内訳 第33週(8/14~8/20)

	A型	B型	不明・その他	合計
北部	5人 (27.8%)	0人 (72.2%)	0人 (0.0%)	5人
沖縄県全体	195人 (21.4%)	43人 (69.6%)	36人 (9.0%)	274人