

熱中症注意喚起

令和3年9月2日

報道機関 各位

日頃より熱中症注意喚起の報道について、ご協力賜り感謝申し上げます。

総務省消防庁が行う「夏期における熱中症による救急搬送人員の調査」で、令和3年7月～8月の間に、県内で3件の熱中症による死亡事故の発生が公表されました。

〈令和3年7月～8月
県内の熱中症による死亡事故〉

年代	性別	発生場所	発生月
10代	男性	車内	7月
70代	男性	畑	8月
40代	男性	車内	8月

沖縄県内では、調査開始の4月26日から8月29日までの間、熱中症により救急搬送された方が634名（うち、長期入院が必要な重症者は23名）となっています。7月には297名が搬送されており、昨年度の266名より29名増加しています。

沖縄气象台では、8月30日に「高温に関する早期天気情報」を発表し、沖縄地方の向こう2週間の気温は暖かい空気に覆われて高い日が多く、9月5日頃からかなり高くなる可能性があるとしており、熱中症の危険が高い状況となります。

屋外での活動等では、こまめな水分補給を心がけ、体調管理に気をつける必要があります。また、外気温が高かったり、直射日光の当たる場所に駐車したりすると、車内温度は短時間で上昇しますので、車内熱中症には十分な注意が必要です。

熱中症は誰でも起こりうるものですが、特に、体温調節機能が未発達な乳幼児や、暑さやのどの渇きを感じにくい高齢者、疾患を抱える障害者等は、重症化しやすい傾向にありますので、周りの人が気にかけて注意を促す必要があります。

報道機関の皆様におかれましては、より多くの県民等に対し、熱中症予防対策や応急処置など、報道を通して広く周知を図られますよう、ご協力をお願いいたします。

〈熱中症に関する情報〉

・沖縄県地域保健課 HP

<https://www.pref.okinawa.jp/site/hoken/chiikihoken/shippei/heatflyer/heat.html>

・総務省消防庁熱中症情報

<https://www.fdma.go.jp/disaster/heatstroke/post3.html>

・環境省熱中症予防情報サイト

<https://www.wbgt.env.go.jp/>

〈本件に関する問い合わせ先〉

沖縄県保健医療部 地域保健課
疾病対策班 川満

TEL : 098-866-2215 / FAX : 098-866-2241

E-mail : kawamimo@pref.okinawa.lg.jp

令和3年 沖縄県熱中症による救急搬送人員（速報値） ※県内18消防本部における救急病院への搬送実績の値

	集計週	搬送人員 (計)	年齢区分					傷病程度					発生場所							
			新生児	乳幼児	少年	成人	高齢者	死亡	重症	中等症	軽症	その他	住居	仕事場①	仕事場②	教育機関	公衆(屋内)	公衆(屋外)	道路	その他
第1週	4月26日～5月2日	15	0	0	2	7	6	0	0	5	10	0	2	1	0	1	1	3	4	3
第2週	5月3日～5月9日	9	0	0	2	3	4	0	0	2	6	1	3	2	0	2	1	1	0	0
第3週	5月10日～5月16日	27	0	1	3	10	13	0	0	5	20	2	6	2	2	2	4	2	6	3
第4週	5月17日～5月23日	37	0	0	2	15	20	0	1	8	24	4	19	3	3	1	1	4	4	2
第5週	5月24日～5月30日	23	0	0	0	10	13	0	3	6	13	1	12	1	0	0	3	1	4	2
第6週	5月31日～6月6日	31	0	0	2	12	17	0	0	9	21	1	11	4	2	1	5	3	4	1
第7週	6月7日～6月13日	22	0	1	1	3	17	0	2	3	17	0	13	0	0	0	1	1	5	2
第8週	6月14日～6月20日	33	0	1	0	8	24	0	4	10	19	0	12	5	3	0	1	3	7	2
第9週	6月21日～6月27日	17	0	1	1	7	8	0	0	6	11	0	8	3	0	1	0	3	0	2
第10週	6月28日～7月4日	45	0	0	12	16	17	0	1	14	26	4	11	7	2	2	2	15	5	1
第11週	7月5日～7月11日	82	0	4	4	22	52	1	5	31	43	2	37	8	7	4	4	7	14	1
第12週	7月12日～7月18日	67	0	0	6	34	27	0	3	18	44	2	27	10	4	6	2	13	4	1
第13週	7月19日～7月25日	8	0	0	0	3	5	0	0	3	5	0	3	2	1	0	0	0	1	1
第14週	7月26日～8月1日	92	0	0	6	56	30	0	0	31	56	5	29	25	10	1	2	14	8	3
第15週	8月2日～8月8日	23	0	0	2	9	12	0	2	7	13	1	7	2	1	0	4	4	4	1
第16週	8月9日～8月15日	29	0	0	0	10	19	0	0	15	14	0	8	4	3	0	2	4	3	5
第17週	8月16日～8月22日	33	0	2	2	15	14	0	0	8	22	3	12	5	4	0	2	4	5	1
第18週	8月23日～8月29日	41	0	0	1	19	21	2	2	7	28	2	16	6	4	1	0	8	4	2
合計		634	0	10	46	259	319	3	23	188	392	28	236	90	46	22	35	90	82	33
割合			0.0%	1.6%	7.3%	40.9%	50.3%	0.5%	3.6%	29.7%	61.8%	4.4%	37.2%	14.2%	7.3%	3.5%	5.5%	14.2%	12.9%	5.2%
全国の割合(4/26～8/29)			0.0%	0.7%	9.8%	33.3%	56.2%	0.2%	2.4%	34.3%	61.9%	1.3%	39.6%	11.1%	2.9%	5.0%	6.8%	11.1%	17.5%	6.1%

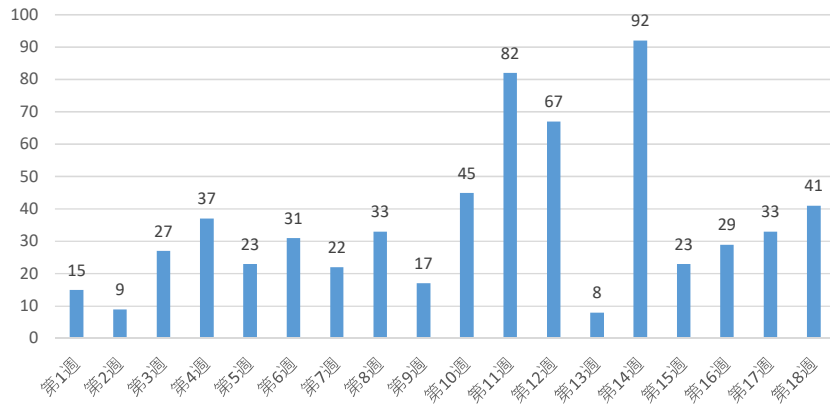
データ出典：総務省消防庁「救急搬送状況」<https://www.fdma.go.jp/disaster/heatstroke/post3.html>

表項目について

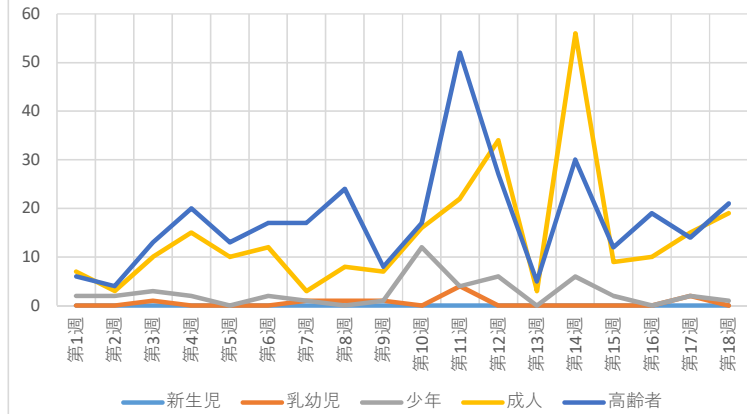
年齢区分	年齢	傷病程度	程度	発生場所	場所
新生児	生後28日未満	死亡	初診時において死亡が確認されたもの	住居	敷地内全ての場所を含む
乳幼児	生後28日以上満7歳未満	重症	傷病程度が3週間の入院加療を必要とするもの	仕事場①	道路工事現場、工場、作業所等
少年	満7歳以上満18歳未満	中等症	傷病程度が重症または軽症以外のもの	仕事場②	田畑、森林、海、川等 ※農・畜・水産作業を行っている場合のみ
成人	満18歳以上満65歳未満	軽症	傷病程度が入院加療を必要としないもの	教育機関	幼稚園、保育園、小学校、中学校、高等学校、専門学校、大学等
高齢者	満65歳以上	その他	医師の診断がないもの及び傷病程度が判明しないもの、並びにその他の場所に搬送したもの	公衆(屋内)	不特定者が出入りする場所の屋内部分(劇場、コンサート会場、飲食店、百貨店、病院、公衆浴場、駅(地下ホーム)等)
				公衆(屋外)	不特定者が出入りする場所の屋外部分(競技場、各対象物の屋外駐車場、野外コンサート会場、駅(屋外ホーム))等
				道路	一般道路、歩道、有料道路、高速道路等
				その他	上記に該当しない項目

※傷病程度については、原則として初診時における医師の診断に基づき分類

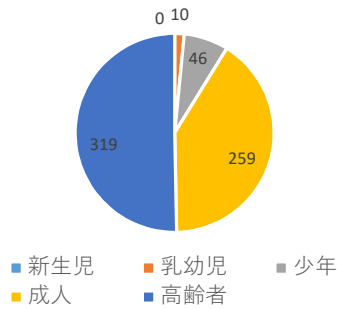
R3沖縄県 熱中症による救急搬送人員



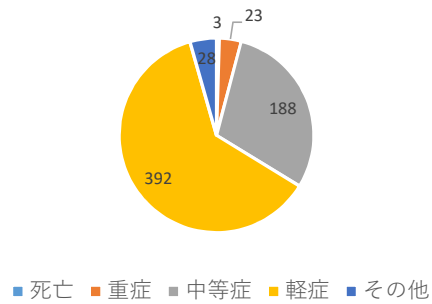
R3沖縄県熱中症による救急搬送人員(年齢区分)



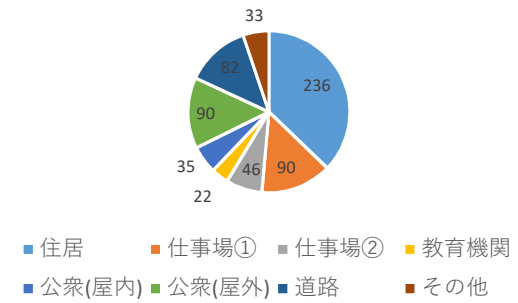
年齢区分



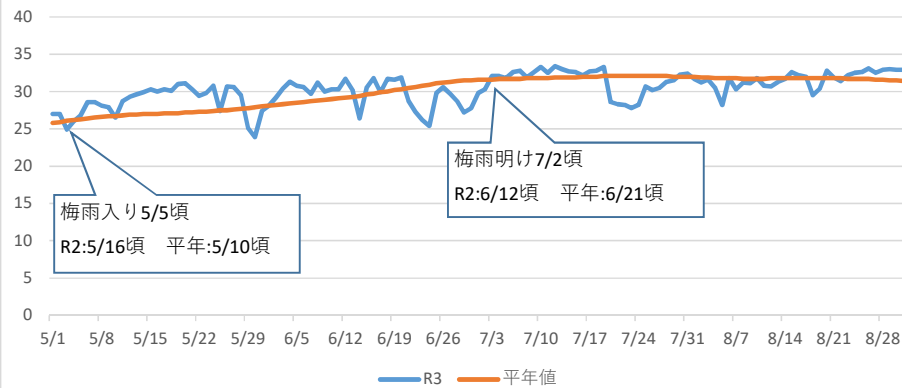
傷病程度



発生場所



最高気温 (°C) 那覇



H30～R3年 沖縄県熱中症による救急搬送人員（確定値） ※県内18消防本部における救急病院への搬送実績の値

年度	搬送人員（計）	年齢区分						傷病程度					発生場所							
		新生児	乳幼児	少年	成人	高齢者	不明	死亡	重症	中等症	軽症	その他	住居	仕事場①	仕事場②	教育機関	公衆(屋内)	公衆(屋外)	道路	その他
R3年5月	112	0	1	11	45	55	0	0	5	24	75	8	43	10	5	5	14	10	18	7
R2年5月																				
R1年5月	44	0	1	8	18	17	0	0	3	10	31	0	10	6	5	5	6	7	1	4
H30年5月	120	0	1	28	45	46	0	0	1	30	89	0	42	17	6	15	8	19	9	4
R3年6月	117	0	3	3	34	77	0	0	8	37	71	1	51	15	5	2	6	12	19	7
R2年6月	238	0	2	24	105	107	0	0	8	79	145	6	90	35	7	14	10	34	31	17
R1年6月	140	0	1	17	65	57	0	0	3	42	95	0	45	15	15	11	9	27	10	8
H30年6月	151	0	0	29	70	52	0	0	5	38	108	0	41	18	16	14	7	27	14	14
R3年7月	297	0	5	28	136	128	0	1	10	103	170	13	106	51	24	13	11	50	31	11
R2年7月	266	0	2	25	118	121	0	0	6	64	185	11	85	35	8	13	17	39	40	29
R1年7月	310	0	4	39	136	131	0	0	6	92	211	1	122	39	13	20	22	55	30	9
H30年7月	222	0	2	50	97	73	0	0	1	58	163	0	72	25	6	17	30	53	13	6
R3年8月																				
R2年8月	209	0	1	7	98	103	0	0	14	66	122	7	93	27	11	5	6	29	23	15
R1年8月	293	0	4	51	126	112	0	0	8	75	209	1	101	39	5	22	21	53	24	28
H30年8月	198	0	5	38	94	61	0	0	3	40	155	0	61	30	9	12	16	50	13	7
R3年9月																				
R2年9月	91	0	1	8	31	51	0	0	0	27	59	5	40	7	7	3	2	11	15	6
R1年9月	153	0	0	28	75	50	0	0	3	30	120	0	27	25	8	17	12	36	15	13
H30年9月	161	0	1	60	52	48	0	0	2	26	133	0	37	10	4	32	13	40	13	12
R3合計	526	0	9	42	215	260	0	1	23	164	316	22	200	76	34	20	31	72	68	25
R2合計	804	0	6	64	352	382	0	0	28	236	511	29	308	104	33	35	35	113	109	67
R1合計	940	0	10	143	420	367	0	0	23	249	666	2	305	124	46	75	70	178	80	62
H30合計	852	0	9	205	358	280	0	0	12	192	648	0	253	100	41	90	74	189	62	43
R3割合		0%	2%	8%	41%	49%	0%	0%	4%	31%	60%	4%	38%	14%	6%	4%	6%	14%	13%	5%
R2割合		0%	1%	8%	44%	48%	0%	0%	3%	29%	64%	4%	38%	13%	4%	4%	4%	14%	14%	8%
R1割合		0%	1%	15%	45%	39%	0%	0%	2%	26%	71%	0%	32%	13%	5%	8%	7%	19%	9%	7%
H30割合		0%	1%	24%	42%	33%	0%	0%	1%	23%	76%	0%	30%	12%	5%	11%	9%	22%	7%	5%

データ出典：総務省消防庁「救急搬送状況」<https://www.fdma.go.jp/disaster/heatstroke/post3.html>

※R2は5月調査なし