

名護城公園 ビジターセンター



Data

所在地 : 名護市字名護 5511-7
 工期 : H26.3 ~ H27.3
 構造 : 鉄筋コンクリート造 地上3階建
 敷地面積 : 2,973.984 m² (約900坪)
 建築面積 : 145.781 m² (約44坪)
 延べ床面積 : 297.119 m² (約90坪)
 設計者 : 久友設計(株)・(株)うるま設備設計
 施工者 : (有)良和組・(有)玉城電気設備

Concept

名護城公園の高台に位置する築30年の展望台の改修工事。総合案内・展示・学習・集会・飲食・物販等の機能を併せ持った公園全体のビジターセンター。

安らぎのある休憩所や親しみのあるセンターを目指し、焼き杉の外壁や樹脂製ルーバーを用い森林の中にある建物として親和性を図っている。また省エネルギー対策として、地熱を利用したクールチューブやLOW-Eガラスを用い環境負担低減にも努めた。



南東側外観



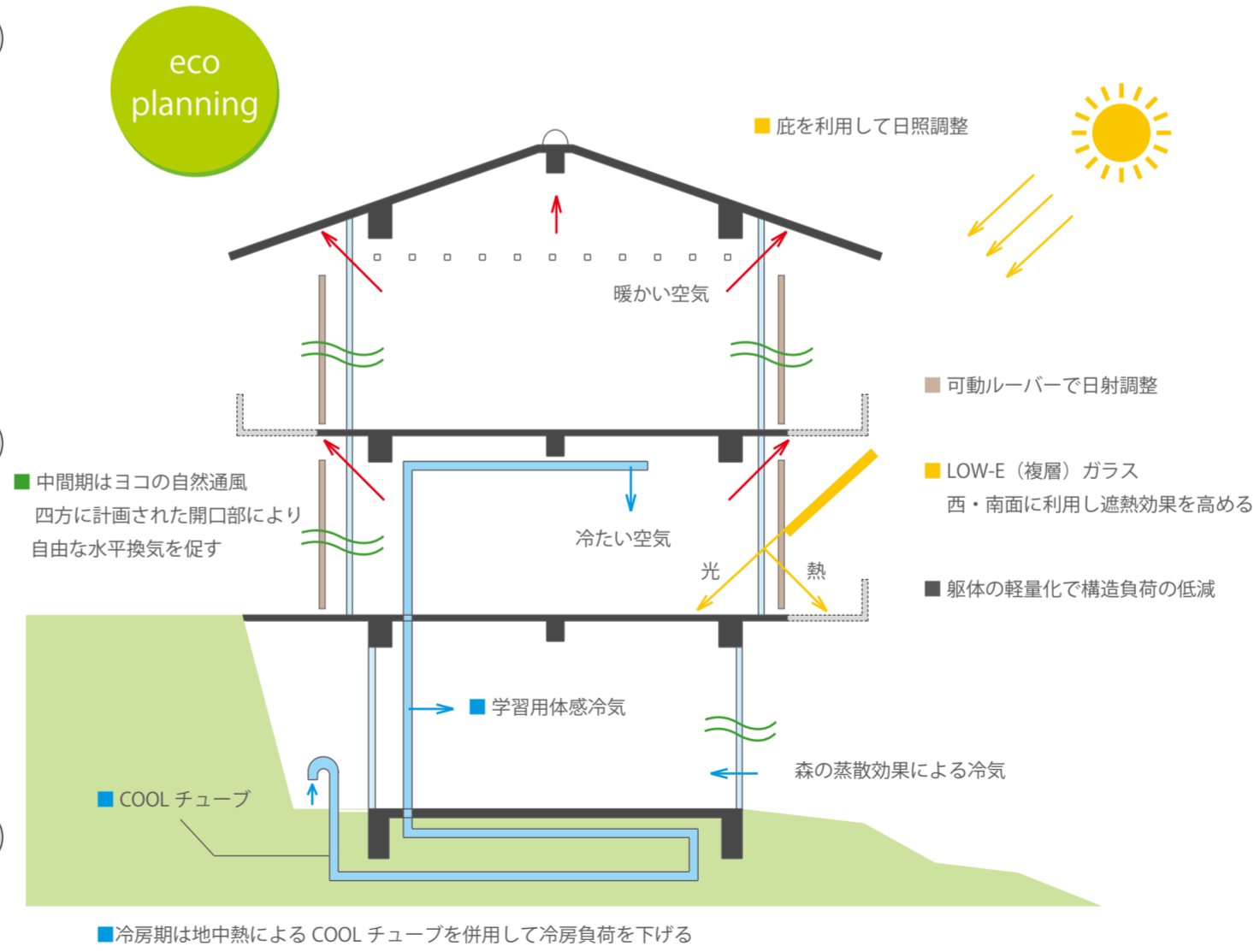
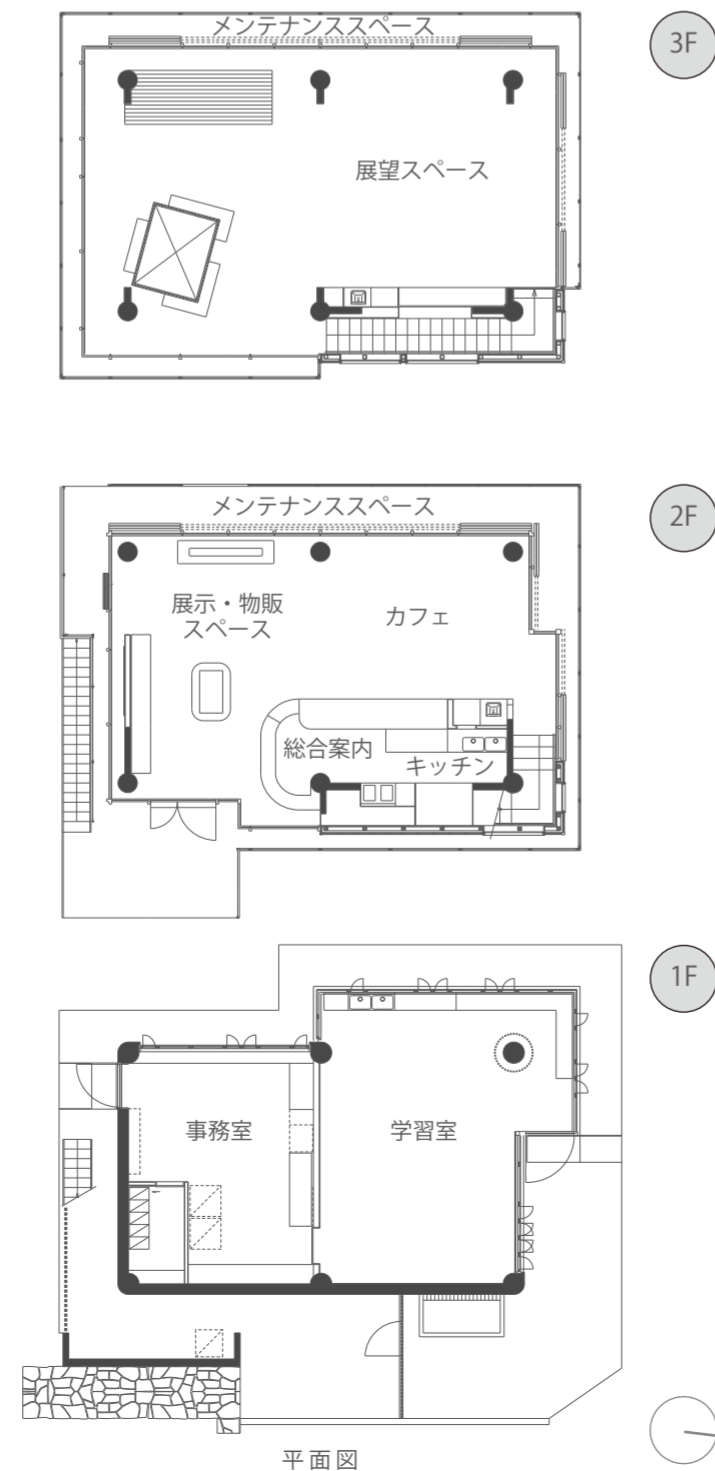
北西側外観



南東側外観



南西側外観



5つの機能

案内機能：公園の各エリアやその時期の見所、楽しみ方などを伝える。
 展示機能：名護城公園の自然や歴史を、デジタルサイネージで紹介。
 教育機能：学習室における各種講座、ガイドツアーの実施。
 飲食機能：オリジナルのドリンクや、地元の店舗より仕入れた軽食を販売。
 物販機能：自然観察に役立つ本、公園で遊ぶ道具、オリジナルグッズなどを販売。



Before



After