

沖縄県におけるCOVID-19発生状況

2020年7月～2021年2月4日確定分まで

(※2月4日時点の情報をもとに作成。今後、数値が変動することがあります。)

沖縄県衛生環境研究所

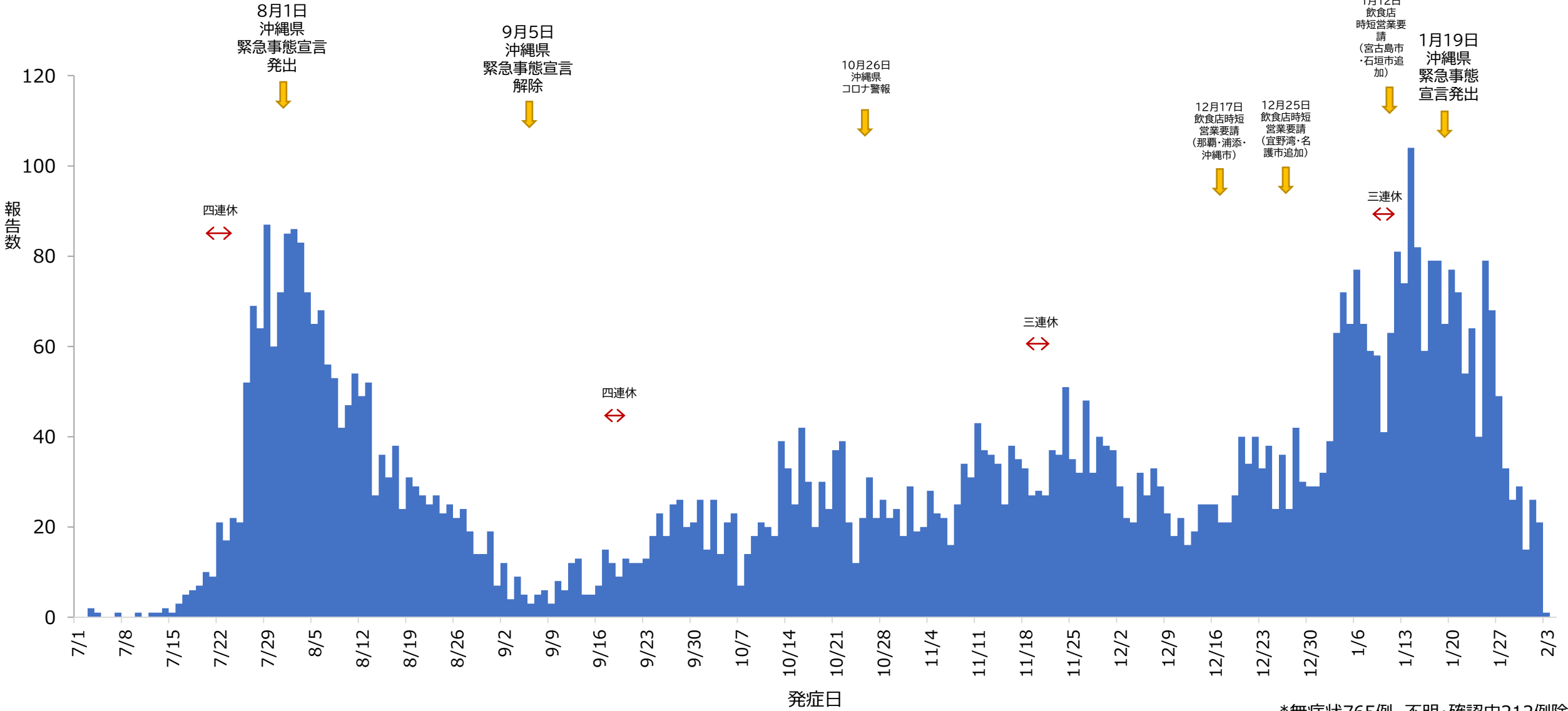
解析対象(7月~2月4日確定)

		N=7607	
		中央値	四分位範囲
年齢		42	[26-60]
		報告数	%
年代	10歳未満	257	3.4
	10-19歳	558	7.3
	20-29歳	1,535	20.2
	30-39歳	1,115	14.7
	40-49歳	1,182	15.5
	50-59歳	1,001	13.2
	60-69歳	909	11.9
	70-79歳	534	7.0
	80-89歳	345	4.5
	90歳以上	171	2.2
	不明		0.0
性別	男性	4,221	55.5
	女性	3,386	44.5
	不明	0	0
症状	あり	6,630	87.1
	なし	765	10.1
	不明・確認中	212	2.8
居住地 (管轄保健所)	北部	482	6.3
	中部	1,817	23.9
	那覇市	2,329	30.6
	南部	2,187	28.7
	宮古	429	5.6
	八重山	260	3.4
	県外	103	1.4
	不明(確認中)	0	0

沖縄県におけるCOVID-19患者流行曲線(n=7607*)

2021年2月4日確定分まで

※直近2週間については、過小評価になっている可能性があり、注意が必要

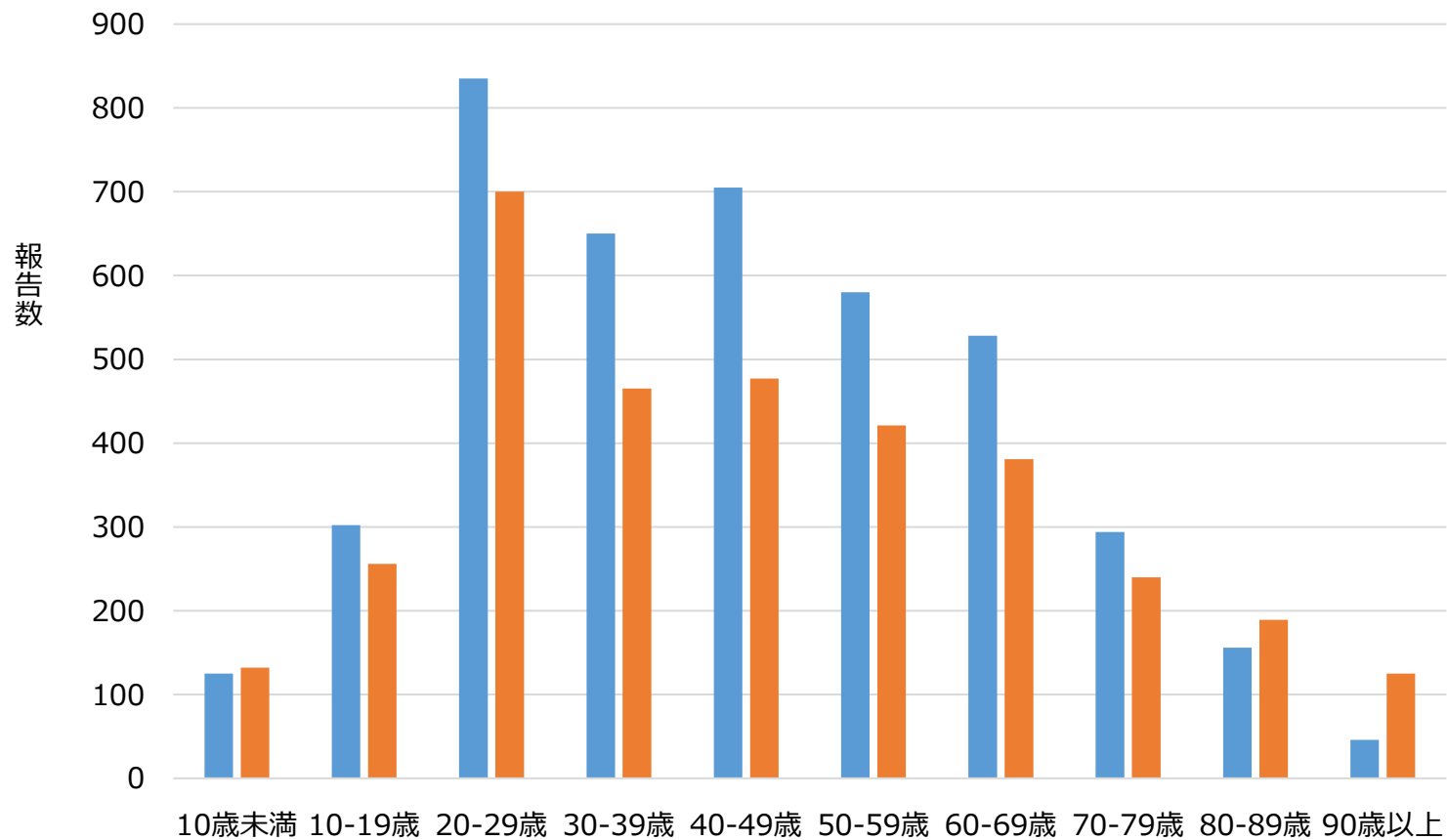


*無症状765例、不明・確認中212例除く

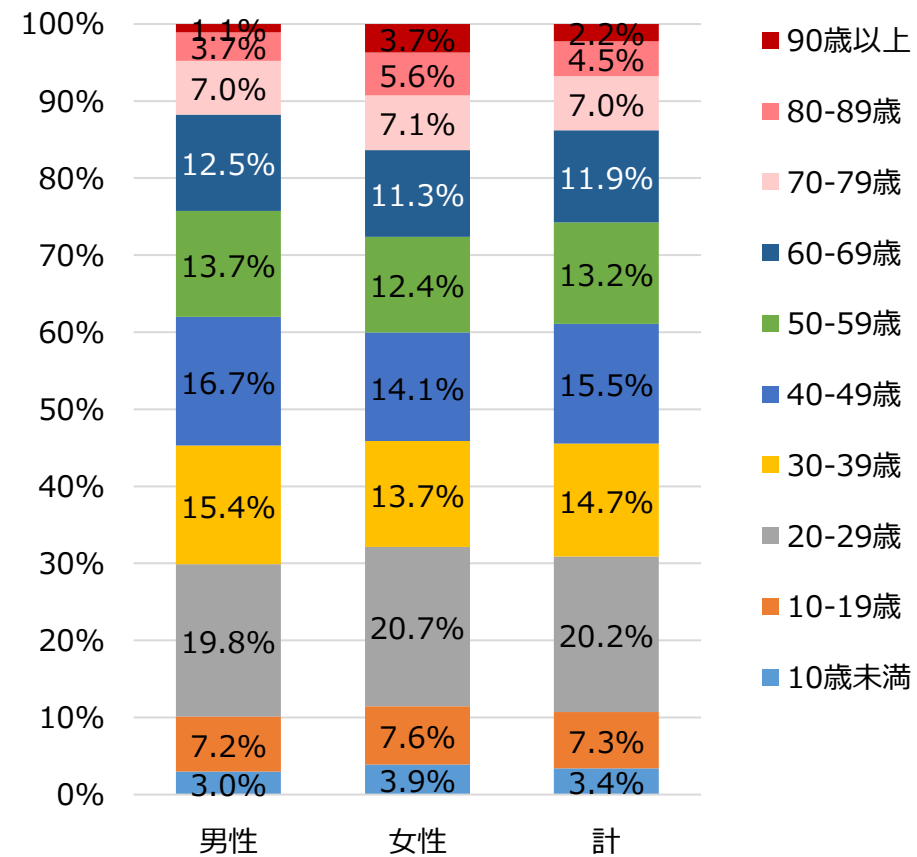
COVID-19患者 性年齢分布

7月1日 ~ 2月4日 (n=7607)

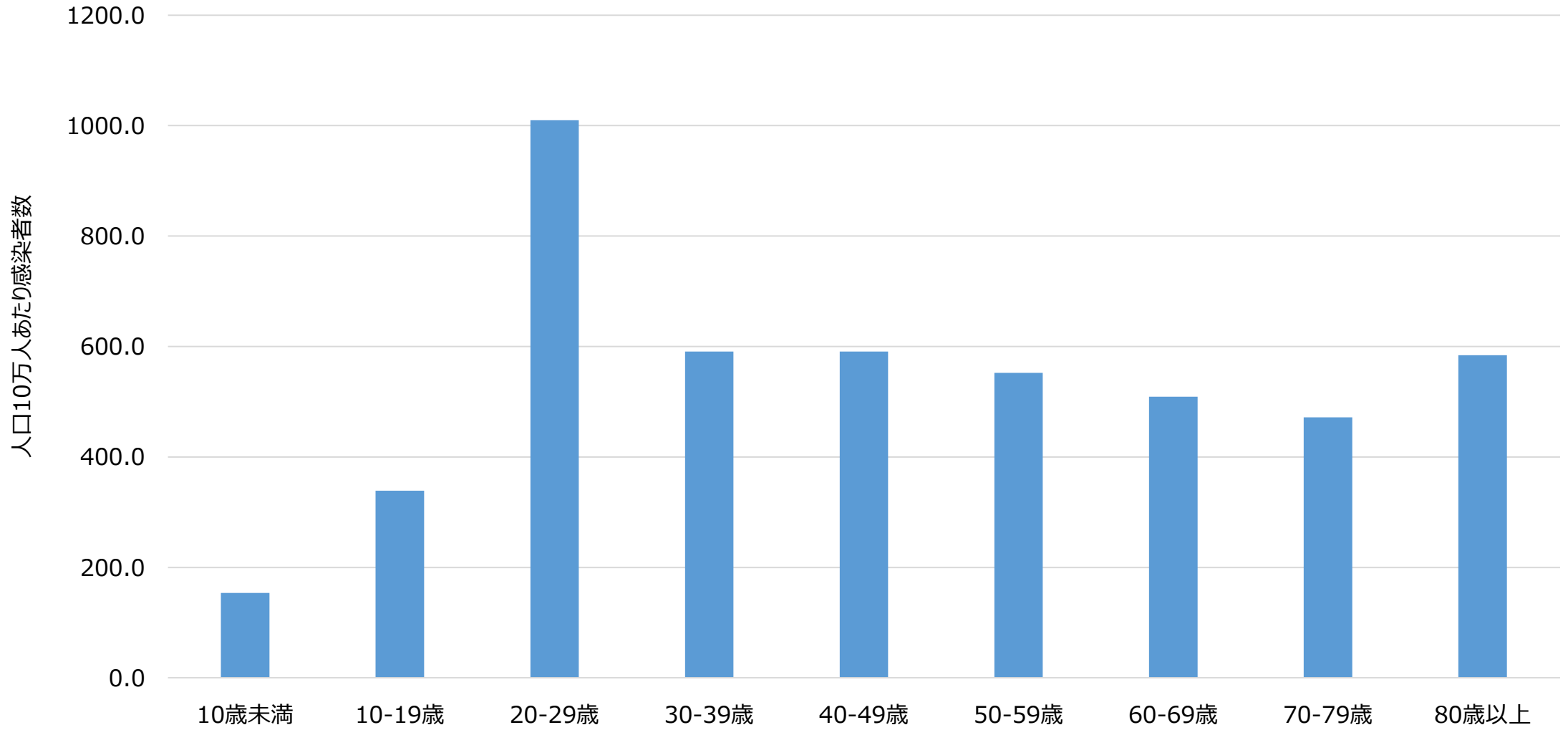
■ 男性 ■ 女性



性年齢別



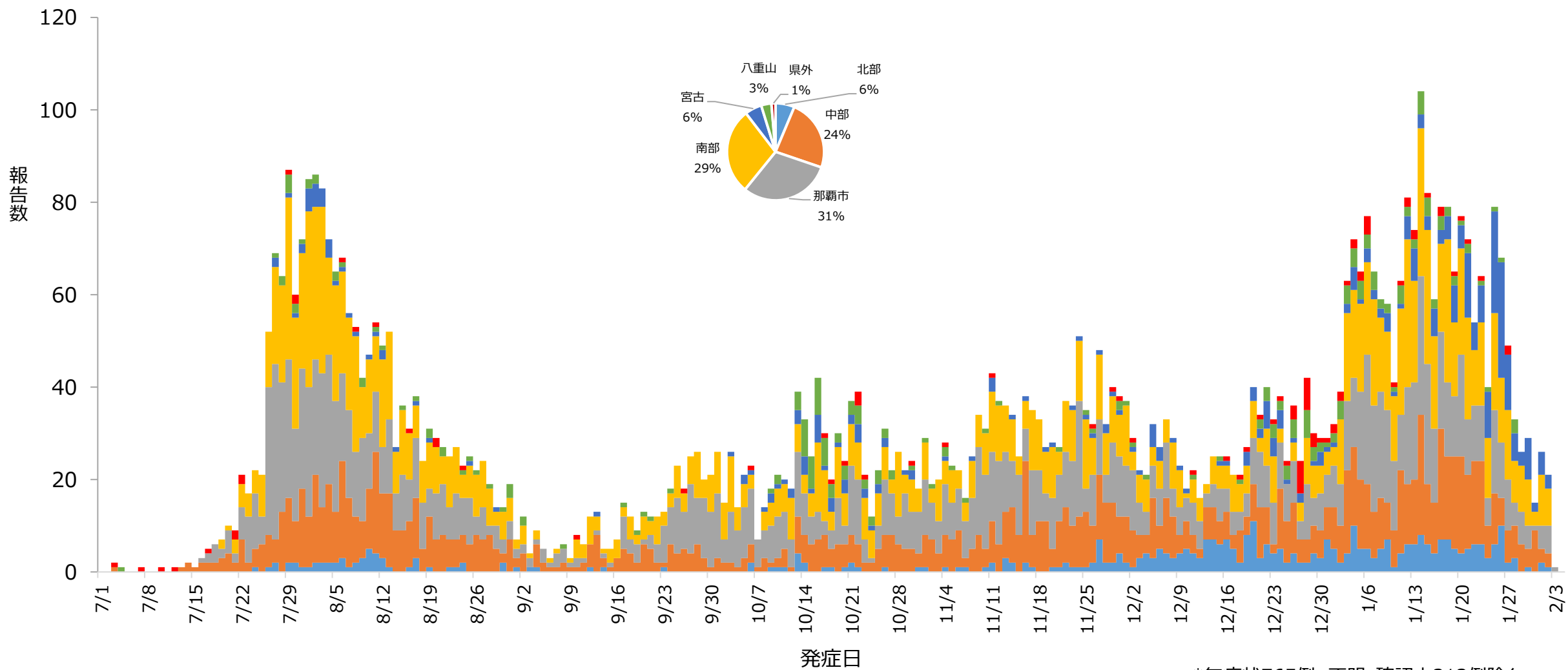
人口10万人あたり感染者数（年齢階級別）



保健所管内別COVID発生状況

2021年2月4日確定分まで

■ 北部 ■ 中部 ■ 那覇市 ■ 南部 ■ 宮古 ■ 八重山 ■ 県外

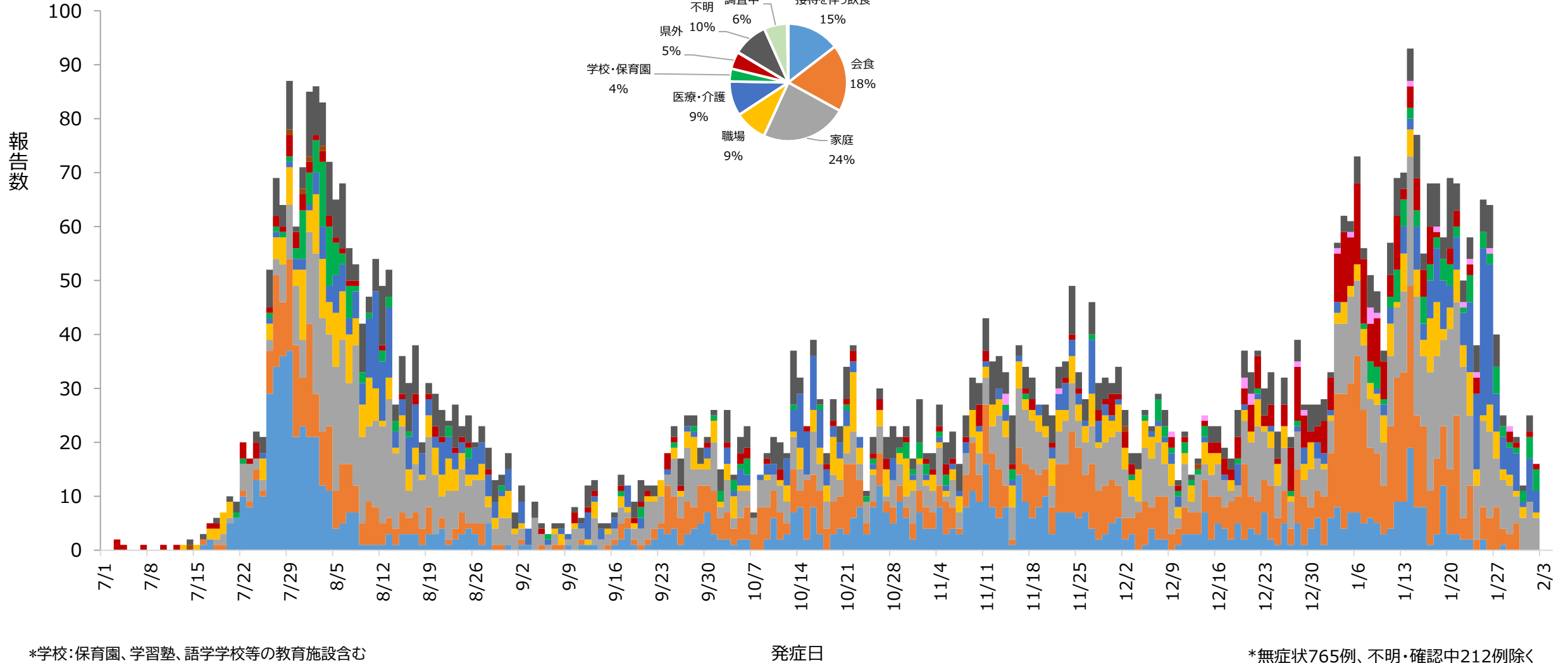


*無症状765例、不明・確認中212例除く

時間による感染源の推移

2021年2月4日確定分まで

■ 接待を伴う飲食
 ■ 会食
 ■ 家庭
 ■ 職場
 ■ 医療・介護
 ■ 学校
 ■ 県外
 ■ 米軍
 ■ その他
 ■ 不明



*学校: 保育園、学習塾、語学学校等の教育施設含む

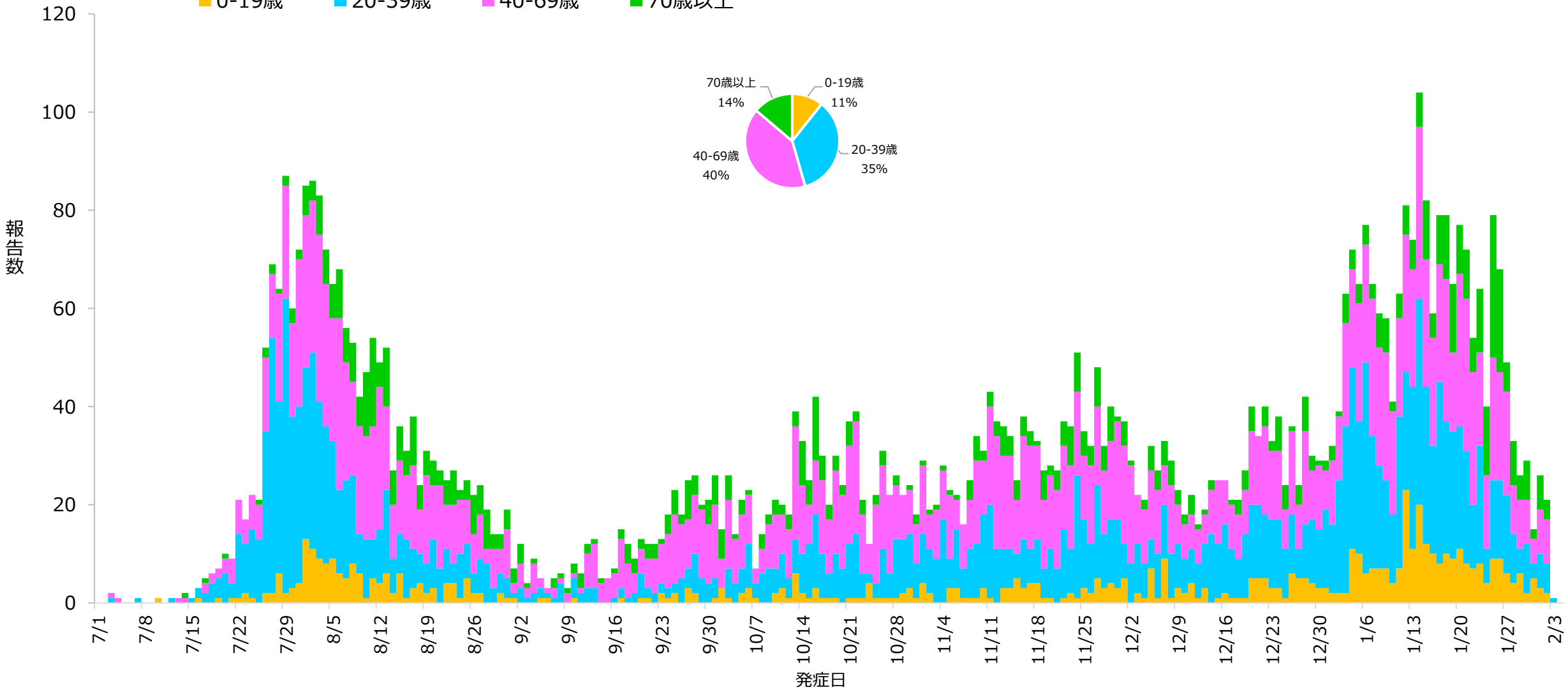
*県外: 県外からの来県、県外への渡航歴、県外からの来県者との接触、を含む

*無症状765例、不明・確認中212例除く

年代別COVID発生状況

2021年2月4日確定分まで

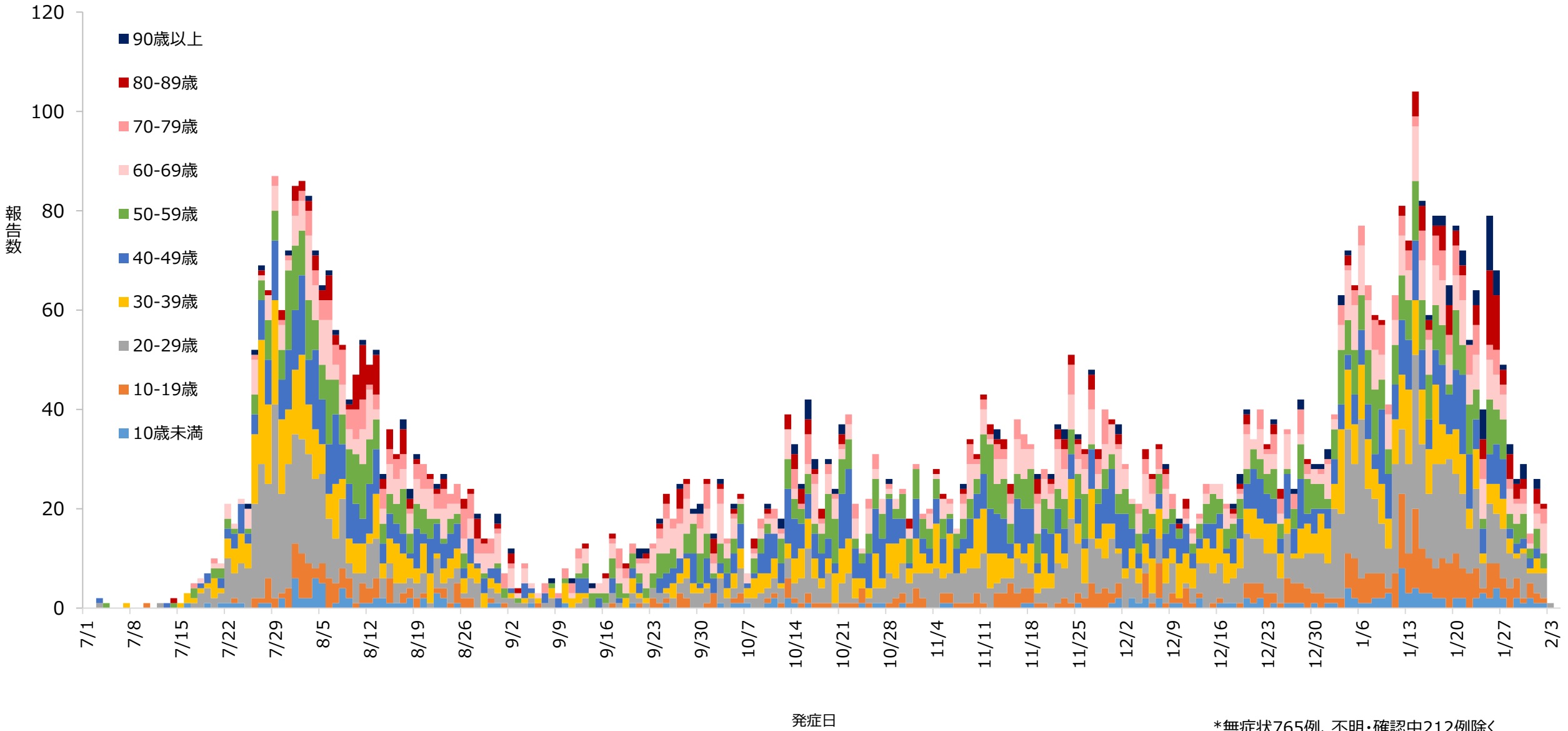
0-19歳 20-39歳 40-69歳 70歳以上



*無症状765例、不明・確認中212例除く

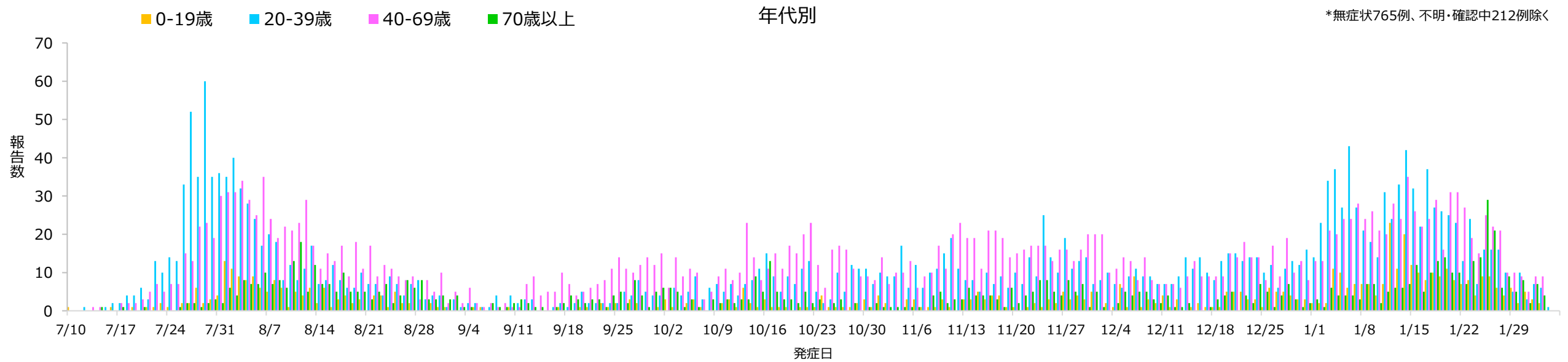
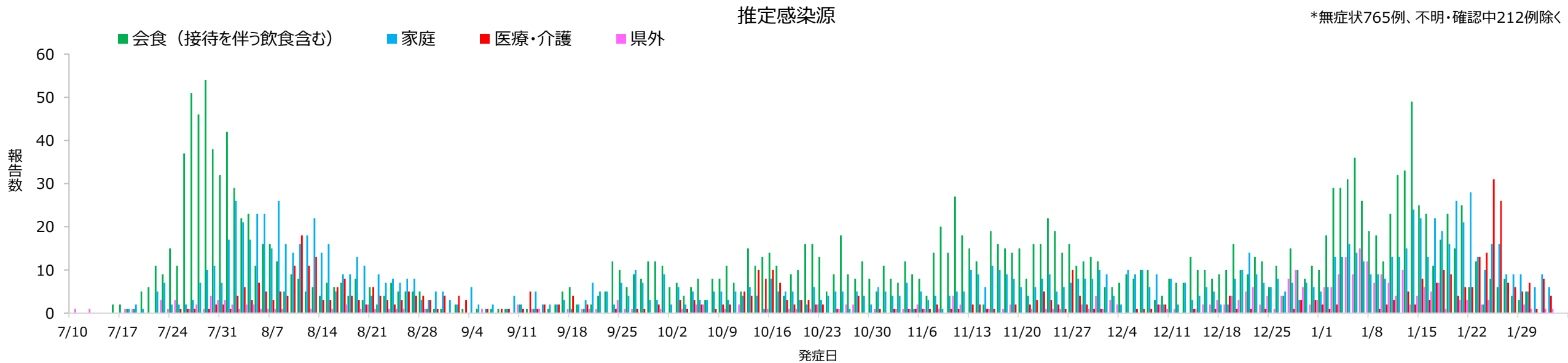
年代別COVID発生状況

2021年2月4日確定分まで

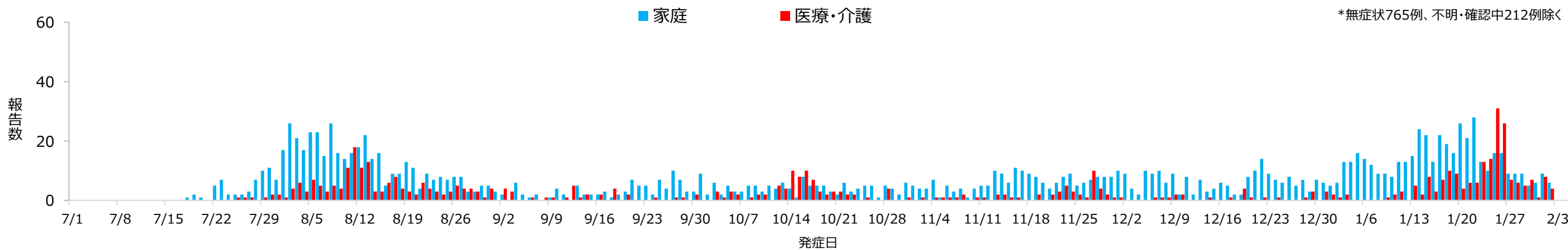
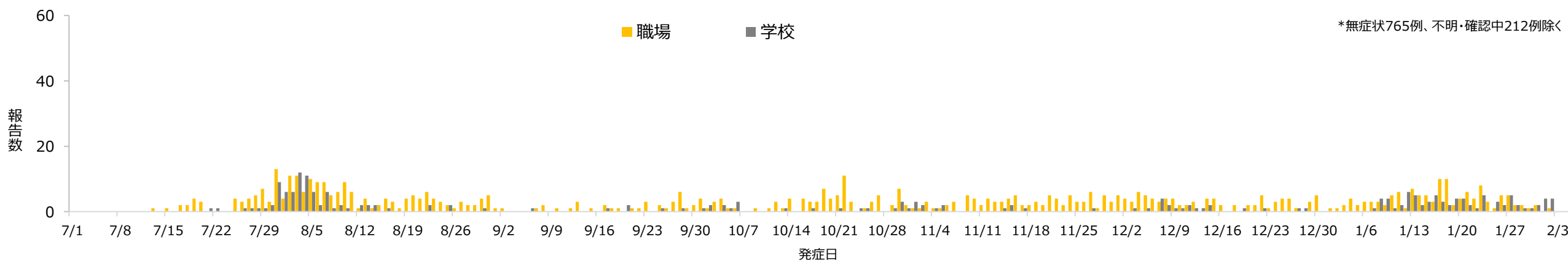
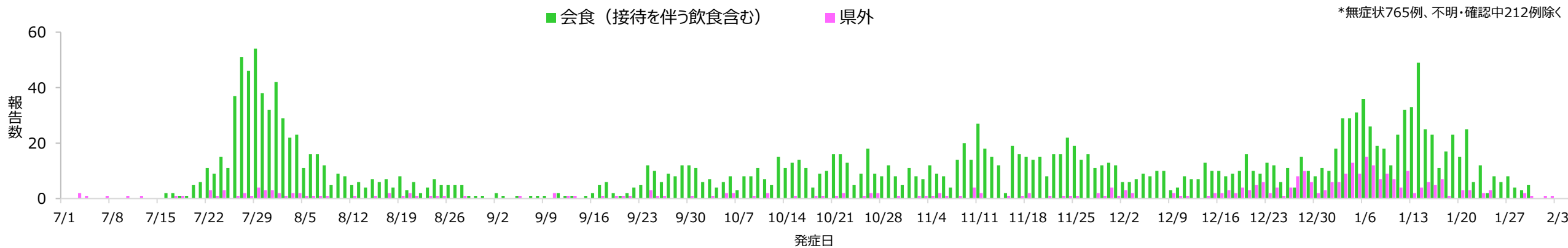


*無症状765例、不明・確認中212例除く

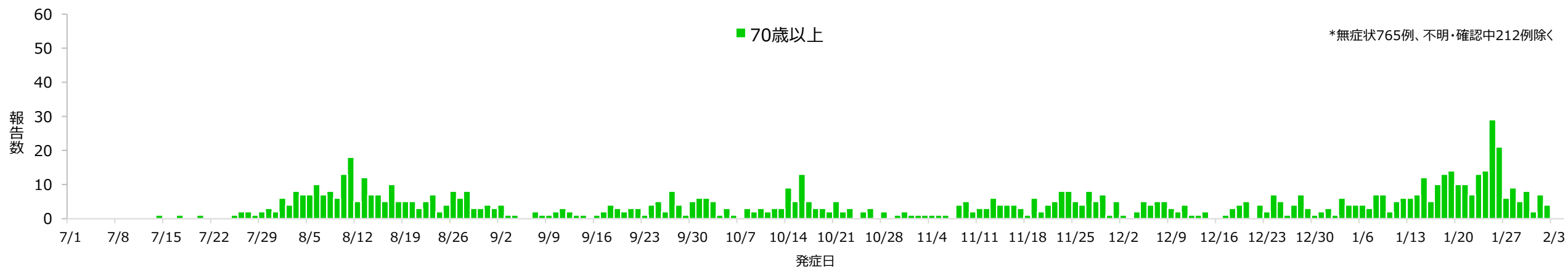
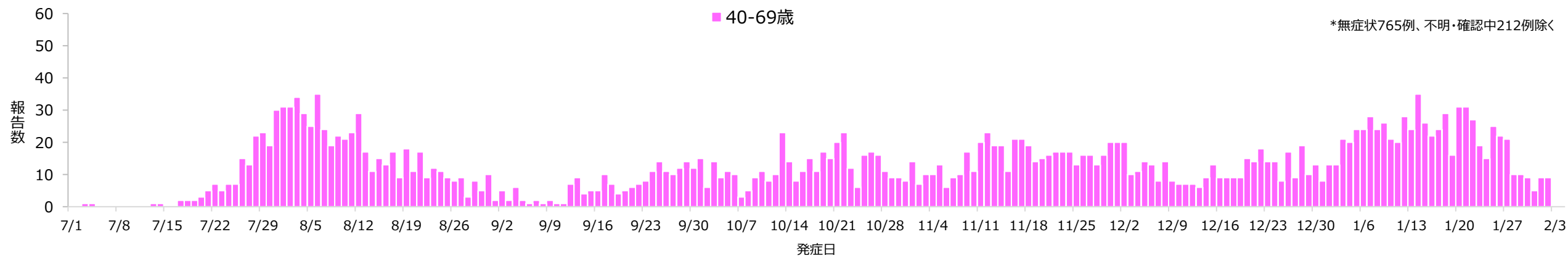
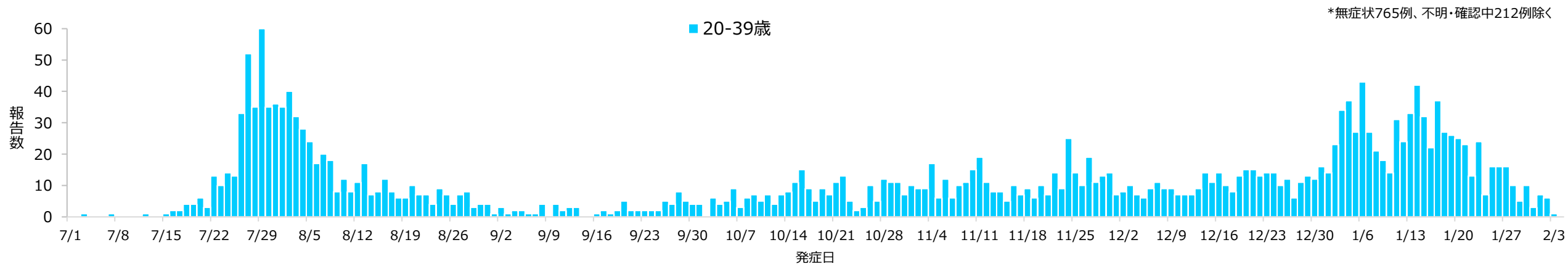
推定感染源・年代の推移 (n=7607*)



推定感染源の推移 (n=7607*)



年代の推移 (n=7607*)



発症月別 推定感染源の推移 (n=7607*)

*無症状765例,不明・確認中212例除く

	7月		8月		9月		10月		11月		12月		1月		2/1-2/4	
	n	%	n	%	n	%	n	%	n	%	n	%	n	%	n	%
接待を伴う飲食	235	44.1	136	10.8	48	14.0	129	18.1	198	21.7	96	12.2	138	8.3	0	0.0
会食	86	16.1	149	11.9	60	17.5	161	22.6	209	22.9	186	23.7	420	25.4	0	0.0
家庭	60	11.3	398	31.7	96	28.1	132	18.6	186	20.4	200	25.4	430	26.0	15	36.6
職場	52	9.8	147	11.7	35	10.2	84	11.8	88	9.7	87	11.1	118	7.1	1	2.4
医療・介護	8	1.5	159	12.7	32	9.4	79	11.1	50	5.5	24	3.1	181	10.9	12	29.3
学校・保育所	17	3.2	65	5.2	6	1.8	19	2.7	13	1.4	20	2.5	70	4.2	8	19.5
県外	29	5.4	23	1.8	15	4.4	20	2.8	28	3.1	78	9.9	146	8.8	2	4.9
米軍	3	0.6	2	0.2	0	0.0	0	0.0	0	0.0	2	0.3	0	0.0	0	0.0
その他	0	0.0	0	0.0	0	0.0	0	0.0	3	0.3	8	1.0	13	0.8	0	0.0
不明	43	8.1	177	14.1	50	14.6	87	12.2	136	14.9	85	10.8	138	8.3	3	7.3
小計	533	100.0	1,256	100.0	342	100.0	711	100.0	911	100.0	786	100.0	1,654	100.0	41	100.0
調査中	2	0.4	11	0.9	5	1.4	29	3.9	48	5.0	85	9.8	209	11.2	7	14.6
計	535	100.0	1,267	100.0	347	100.0	740	100.0	959	100.0	871	100.0	1,863	100.0	48	100.0

発症月別 年代の推移(n=7607*)

*無症状765例,不明・確認中212例除く

	7月		8月		9月		10月		11月		12月		1月		2/1-2/4	
	n	%	n	%	n	%	n	%	n	%	n	%	n	%	n	%
10歳未満	10	1.9	49	3.9	4	1.2	15	2.0	6	0.6	26	3.0	64	3.4	2	4.2
10-19歳	17	3.2	84	6.6	13	3.7	34	4.6	61	6.4	67	7.7	183	9.8	3	6.3
20-29歳	192	35.9	218	17.2	39	11.2	105	14.2	177	18.5	180	20.7	462	24.8	10	20.8
30-39歳	134	25.0	173	13.7	35	10.1	116	15.7	157	16.4	147	16.9	238	12.8	4	8.3
40-49歳	73	13.6	208	16.4	45	13.0	167	22.6	175	18.2	150	17.2	225	12.1	2	4.2
50-59歳	56	10.5	167	13.2	62	17.9	119	16.1	152	15.8	120	13.8	228	12.2	7	14.6
60-69歳	37	6.9	160	12.6	79	22.8	86	11.6	123	12.8	92	10.6	210	11.3	9	18.8
70-79歳	7	1.3	110	8.7	42	12.1	49	6.6	67	7.0	55	6.3	115	6.2	5	10.4
80-89歳	5	0.9	79	6.2	16	4.6	29	3.9	31	3.2	20	2.3	86	4.6	4	8.3
90歳以上	4	0.7	19	1.5	12	3.5	20	2.7	10	1.0	14	1.6	52	2.8	2	4.2
不明	0	0.0	0	0.0	0	0.0	0	0.0	0	0.0	0	0.0	0	0.0	0	0.0
計	535	100.0	1,267	100.0	347	100.0	740	100.0	959	100.0	871	100.0	1,863	100.0	48	100.0

確定月別 推定感染源の推移 (n=7607)

	7月		8月		9月		10月		11月		12月		1月		2/1-2/4	
	n	%	n	%	n	%	n	%	n	%	n	%	n	%	n	%
接待を伴う飲食	138	48.6	275	16.2	37	10.3	148	18.1	221	23.0	126	13.2	162	8.5	1	0.7
会食	32	11.3	213	12.6	41	11.5	204	25.0	204	21.3	223	23.4	473	24.8	13	8.7
家庭	33	11.6	485	28.6	114	31.8	158	19.3	217	22.6	247	25.9	507	26.6	51	34.2
職場	31	10.9	177	10.4	43	12.0	87	10.6	88	9.2	114	11.9	131	6.9	8	5.4
医療・介護	8	2.8	212	12.5	45	12.6	92	11.3	59	6.2	38	4.0	238	12.5	32	21.5
学校・保育所	5	1.8	96	5.7	7	2.0	20	2.4	15	1.6	29	3.0	74	3.9	23	15.4
県外	20	7.0	33	1.9	15	4.2	21	2.6	23	2.4	77	8.1	167	8.8	3	2.0
米軍	2	0.7	4	0.2	0	0.0	0	0.0	0	0.0	3	0.3	0	0.0	0	0.0
その他	0	0.0	0	0.0	0	0.0	0	0.0	3	0.3	7	0.7	13	0.7	1	0.7
不明	15	5.3	199	11.7	56	15.6	87	10.6	129	13.5	90	9.4	141	7.4	17	11.4
小計	284	100.0	1,694	100.0	358	100.0	817	100.0	959	100.0	954	100.0	1,906	100.0	149	100.0
調査中	3	1.0	14	0.8	5	1.4	34	4.0	30	3.0	119	11.1	254	11.8	27	15.3
計	287	100.0	1,708	100.0	363	100.0	851	100.0	989	100.0	1,073	100.0	2,160	100.0	176	100.0

確定月別 年代の推移 (n=7067)

	7月		8月		9月		10月		11月		12月		1月		2/1-2/4	
	n	%	n	%	n	%	n	%	n	%	n	%	n	%	n	%
10歳未満	6	2.1	73	4.3	6	1.7	20	2.4	18	1.8	35	3.3	91	4.2	8	4.5
10-19歳	7	2.4	113	6.6	16	4.4	38	4.5	66	6.7	89	8.3	206	9.5	23	13.1
20-29歳	100	34.8	344	20.1	41	11.3	107	12.6	168	17.0	222	20.7	512	23.7	41	23.3
30-39歳	76	26.5	262	15.3	38	10.5	124	14.6	162	16.4	160	14.9	282	13.1	11	6.3
40-49歳	46	16.0	273	16.0	47	12.9	173	20.3	180	18.2	195	18.2	257	11.9	11	6.3
50-59歳	22	7.7	212	12.4	54	14.9	139	16.3	165	16.7	135	12.6	252	11.7	22	12.5
60-69歳	21	7.3	183	10.7	78	21.5	125	14.7	122	12.3	118	11.0	239	11.1	23	13.1
70-79歳	3	1.0	121	7.1	53	14.6	68	8.0	55	5.6	74	6.9	145	6.7	15	8.5
80-89歳	3	1.0	94	5.5	19	5.2	35	4.1	38	3.8	32	3.0	111	5.1	13	7.4
90歳以上	3	1.0	33	1.9	11	3.0	22	2.6	15	1.5	13	1.2	65	3.0	9	5.1
不明	0	0.0	0	0.0	0	0.0	0	0.0	0	0.0	0	0.0	0	0.0	0	0.0
計	287	100.0	1708	100.0	363	100.0	851	100.0	989	100.0	1073	100.0	2160	100.0	176	100.0