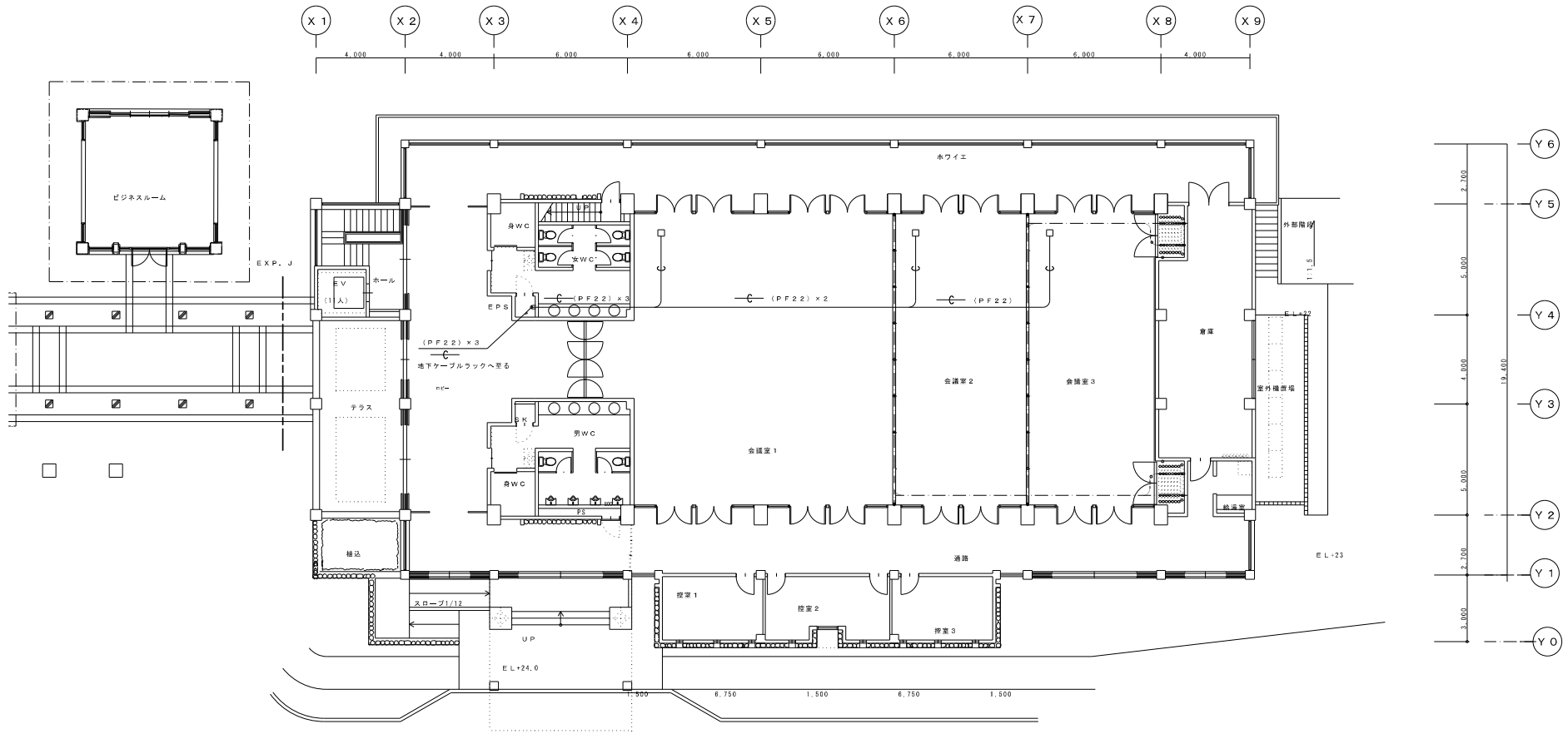


注記
1) 図示の内、太線記号は本工事を示す

記号	記号	施設・設備	種別	備考
①	AE1, 2-3C		トイレ排出 (既設T1-3~T1-1)	配管新設に伴う土工事
	5C-FB	(FEP50)	テレビ共聴 (T1-1~T1-4)	
	7C-FB		テレビ共聴 (既設T1-3~T1-1)	
	HP1, 2-10P		非常放送 (既設T1-3~TB-1)	
	CPEV1, 2-3P	(FEP50)	非常放送 (既設T1-3~TB-1)	
	CEES1, 2S-2C		非常放送 (既設T1-3~TB-1)	
	HP1, 2-15P		火災警報 (既設T1-3~B1和合機)	
	HP1, 2-15P	(FEP50)	火災警報 (既設T1-3~B1副機併機)	
②	CPEVS, 0, 9-15P		中央監視 (既設T1-3~T1-1)	配管新設に伴う土工事
		(FEP50×2)	通報用予備配管	
	AE1, 2-3C		トイレ排出 (既設T1-3~T1-1)	
	7C-FB	(FEP50)	テレビ共聴 (既設T1-3~T1-1)	
③	HP1, 2-10P		非常放送 (既設T1-3~TB-1)	配管新設に伴う土工事
	CPEV1, 2-3P	(FEP50)	非常放送 (既設T1-3~TB-1)	
	CEES1, 2S-2C		非常放送 (既設T1-3~TB-1)	
	HP1, 2-3C		非常放送 (既設T1-3~T1-4)	
④	HP1, 2-15P		火災警報 (既設T1-3~B1和合機)	配管新設に伴う土工事
	HP1, 2-15P	(FEP50)	火災警報 (既設T1-3~B1副機併機)	
	CPEVS, 0, 9-15P		中央監視 (既設T1-3~T1-1)	
		(FEP50×2)	通報用予備配管	
	5C-FB	(FEP50)	テレビ共聴 (T1-1~T1-4)	
	HP1, 2-3C		非常放送 (既設T1-3~T1-4)	
		(FEP50)	通報用予備配管	
	AE1, 2-3C		トイレ排出 (既設T1-3~T1-1)	
7C-FB		テレビ共聴 (既設T1-3~T1-1)		
⑤	HP1, 2-10P		非常放送 (既設T1-3~TB-1)	既設監視カメラ移設
	CPEV1, 2-3P	(既設FEP予備配管)	非常放送 (既設T1-3~TB-1)	
	CEES1, 2S-2C		非常放送 (既設T1-3~TB-1)	
	HP1, 2-3C		非常放送 (既設T1-3~T1-4)	
	HP1, 2-15P		火災警報 (既設T1-3~B1和合機)	
	HP1, 2-15P		火災警報 (既設T1-3~B1副機併機)	
	CPEVS, 0, 9-15P		中央監視 (既設T1-3~T1-1)	
		(PF16)		
CPEVO, 9-7P	(PF2)			

構内通信配線図
S=1/200

工事名称	万国津梁館増設工事 (増築)	工事年度	平成 14 年度
工事場所	名古屋市	図面名称	構内通信配線図
発注機関	沖繩県土木建設部施設検査	縮尺	S=1/200
新工業者	株式会社 沖繩県土木建設部	図面番号	E-33



1階 監視カメラ設備配管図

S=1/100

工事範囲は配管及びボックスのみとする。(配線・機器本体は別途)

工事名称	万田建設増設工事(電気)	工事年度	平成14年度
工事場所	名橋市	図面名称	監視カメラ設備配管図
発注機関	沖崎南土木建設部施設課	図面規模	S=1/100
施工業者	相模電気師・河原建設機 電気建設工事株式会社	図面番号	E-44