

募集

平成25年度グッジョブ事業

- 内容 みんなでグッジョブ運動の推進、産業と雇用の拡大及び雇用の質の向上に繋がる取り組み
- 締切 6月14日(金)
- 応募方法 みんなでグッジョブ運動ホームページから専用用紙を入手し、必要事項を記載のうえ、郵送、FAXまたはメールで応募。
- 採択された事業については、100万円を上限として助成金を交付する。
- 問合せ 県雇用政策課
☎098-866-2324



みんなでグッジョブ運動 スローガン

- 内容 みんなでグッジョブ運動を広くアピールするためのスローガン
- 締切 6月14日(金)
- 応募方法 みんなでグッジョブ運動ホームページから専用用紙を入手し、必要事項を記載のうえ、郵送、FAXまたはメールで応募。
- 問合せ 県雇用政策課
☎098-866-2324

海外長期ジョブトレイニング参加者

- アジアで約3カ月のジョブトレイニングを実施し、修了後は海外就職を目指します。
- 対象 35歳未満の若年求職者
- 申込先 県雇用政策課(県庁8階)
- 費用 現地滞在費は県が負担。(航空運賃は自己負担)
- 問合せ 県雇用政策課
☎098-866-2324

不発弾磁気探査費用の補助

- 住宅等の新築や建て替えを予定している方を対象に建設予定地の磁気探査費用を補助しています。磁気探査費用の補助を希望される方は、各市町村防災担当窓口へお申し込み下さい。
- 問合せ 県防災危機管理課
☎098-866-2153

お知らせ

- 平成25年沖縄全戦没者追悼式 6月23日は「慰霊の日」です。県では糸満市摩文仁の平和祈念公園にて「平成25年沖縄全戦没者追悼式」を執り行います。多くの県民の皆様がご参列くださるようお知らせいたします。なお、ご参列の際はバス・タクシー等の公共交通機関をご利用ください。また、各家庭におきましても、正午には1分間の黙とうを捧げましょう。

子どもの生活実態調査

- 基本的な生活習慣の確立を図るため、小学5年と中学2年の全児童生徒、及びその保護者、約66,000人を対象に、生活実態調査を実施します。ご理解とご協力をお願いします。
- 期間 7月中
- 問合せ 県教育庁生涯学習振興課
☎098-866-2746

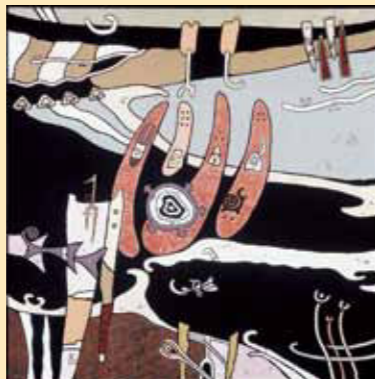
各施設行事予定表

◆ 県立博物館・美術館 ◆

休館日：毎週月曜日(祝日の場合は翌平日) ☎098-941-8200

■5月に美術館コレクション展の展示替えをしました。■

- 期間：5月18日～9月16日
- 会場：県立博物館・美術館コレクションギャラリー
- 入場料：一般300円(240円)
高校生・大学生200円(160円)
県外小中生100円(80円)
県内小中生は無料



展示作品
アーマン(太古)「海のかたりべ」
ウエチヒロ作

- ギャラリー1 「子ども美術展:アートであーと」
- ギャラリー2 「東松照明と沖縄の植物」
- ギャラリー3 「沖縄美術の流れ」

※()内は前売料金及び20名以上の団体料金

- 日時 6月23日(日)午前11時50分～
- 場所 平和祈念公園(糸満市摩文仁)
- 問合せ 県福祉・援護課
☎098-866-2177

労働保険の年度更新

- 労働保険年度更新が始まります。お早めの申告・納付をお願いします。
- 期間 6月1日(土)～7月10日(水)
- 問合せ 沖縄労働局労働保険徴収室
☎098-868-4038

法人土地・建物基本調査

- 7月より基幹統計「平成25年法人土地・建物基本調査」を実施します。調査対象法人には、7月から調査票が郵送されますので、皆様のご理解・ご回答をお願いします。(インターネットによる回答も可能です)
- 問合せ 県土地対策課
☎098-866-2040

障害者歯科地域協力医

- 「障害者歯科地域協力医」とは、障害者に対する歯科治療について研修を受けた歯科医です。
- 協力医がいる歯科医院は75箇所ありますので、障害者の歯科治療の受診を希望する方は、沖縄県歯科医師会ホームページをご覧ください。
- 問合せ 沖縄県歯科医師会
☎098-877-1811

広告

広告

