

1 F

| 記号 | 名称       | 備考          | 記号 | 名称    | 備考  |
|----|----------|-------------|----|-------|---|
| ○  | 照明器具     | LED87-0W    | A  | 配線・配管 | 明間 1V2.0x3 (VE22)<br>昇降 1V2.0x3.E2.0      |
| □A | フッ素樹脂タフス | 200x200x150 | B  | 配線・配管 | 明間 1V2.0x4 (VE28)<br>昇降 1V2.0x3.E2.0      |
| □B | フッ素樹脂タフス | 250x250x200 | C  | 配線・配管 | 明間 1V2.0x3.E2.0 (VE36)<br>昇降 1V2.0x3.E2.0 |
|    |          |             | D  | 配線・配管 | 明間 1V2.0x8 (VE30)<br>昇降 1V2.0x3.E2.0      |
|    |          |             | E  | 配線・配管 | 明間 1V2.0x10 (VE36)<br>昇降 1V2.0x3.E2.0     |
|    |          |             |    |       |   |
|    |          |             |    |       |   |

凡例表

【 23号棟 】

|      |                          |      |                   |
|------|--------------------------|------|-------------------|
| 工事名称 | 国産LED照明器具の導入による省エネ工費削減工事 | 工事年度 | 令和 8 年度           |
| 工事場所 | 5名社                      | 図面名称 | 改修電気設備配線配管系統図     |
| 発注機関 | 沖縄県南工務部 企業立地推進課          | 縮 尺  | NO SCALE          |
| 種 要  | 種 別                      | 図面番号 | E - 45            |
|      | 種 類                      | 種 名  | 株式会社 ニライ設備設計      |
| 検 印  | 種 別                      | 社 名  | 資格者氏名 上原 武        |
|      | 種 類                      | 社 名  | 登録番号 第16G2-7025Y号 |
|      |                          | 所在地  | 那覇市港名1195-1       |

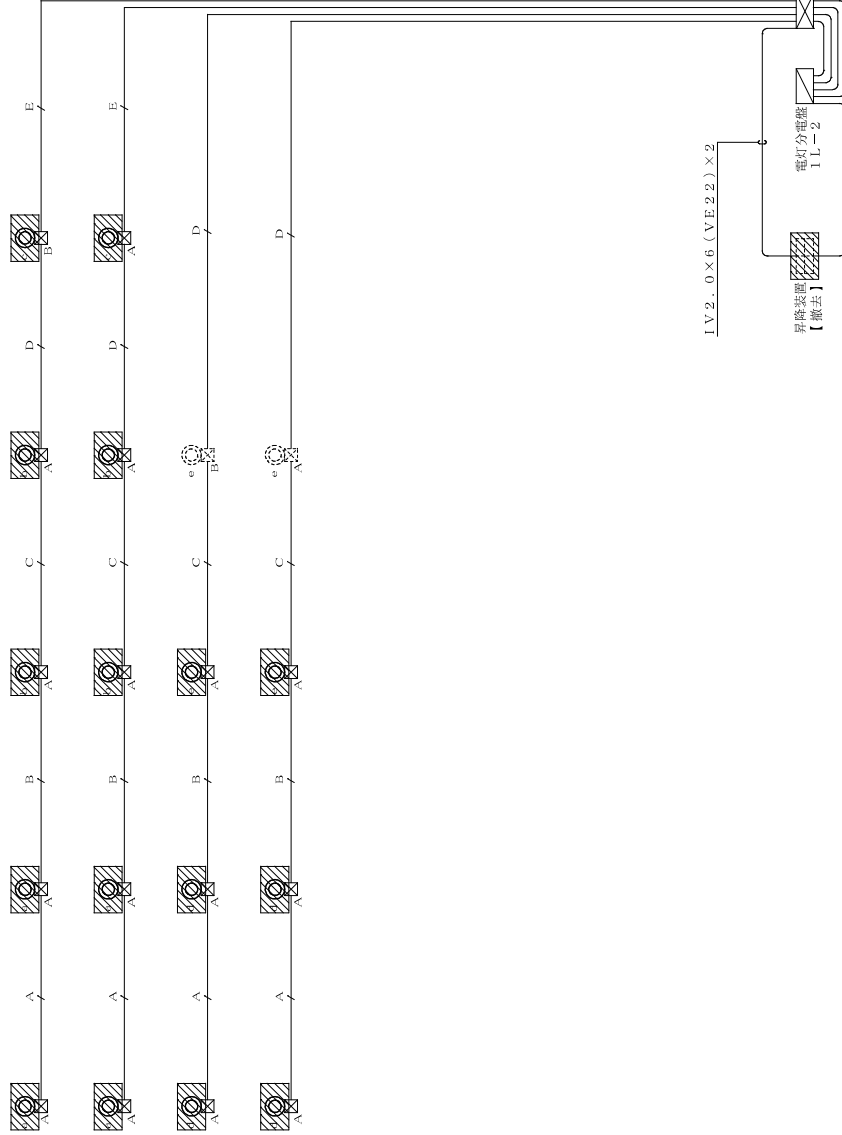
改修電気設備配線配管系統図 NO SCALE












1F

| 記号 | 名称       | 備考          | 記号 | 名称    | 備考  |
|----|----------|-------------|----|-------|---|
| ○  | 照明器具     | 本線灯4.00W    | A  | 配線・配管 | 明期 IV2.0x3.E2.0 (VE22)<br>暗期 IV2.0x3.E2.0   |
| □A | フッ素樹脂タラス | 200x200x150 | B  | 配線・配管 | 明期 IV2.0x4 (VE28)<br>暗期 IV2.0x3.E2.0 (VE28) |
| □B | フッ素樹脂タラス | 250x250x200 | C  | 配線・配管 | 明期 IV2.0x3.E2.0 (VE36)<br>暗期 IV2.0x3.E2.0   |
|    |          |             | D  | 配線・配管 | 明期 IV2.0x8 (VE30)<br>暗期 IV2.0x3.E2.0        |
|    |          |             | E  | 配線・配管 | 明期 IV2.0x10 (VE36)<br>暗期 IV2.0x3.E2.0       |
|    |          |             |    |       |   |
|    |          |             |    |       |   |

凡例表

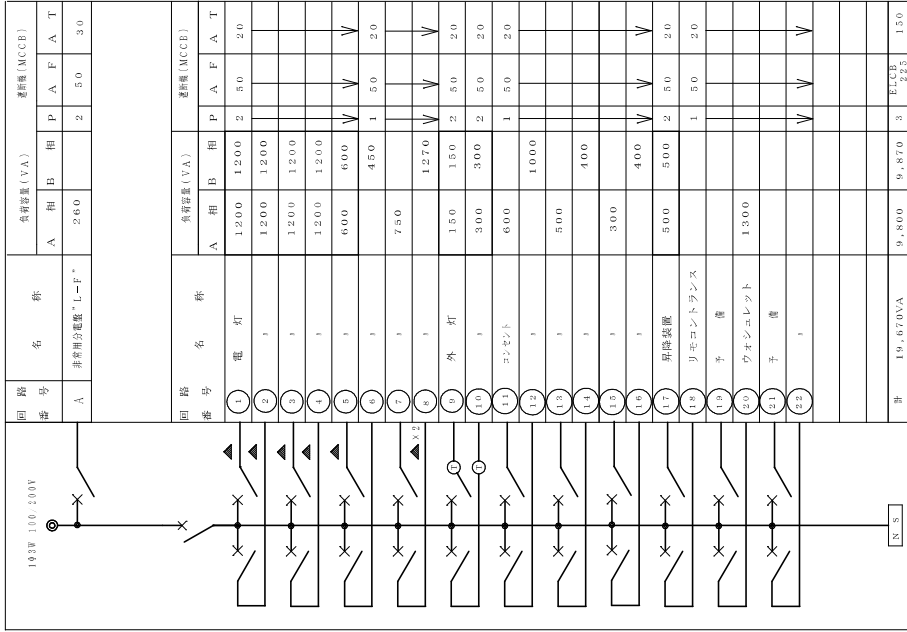
※配管・配線は既設適用する。  
 撤去範囲を示す。

【23号棟】

|      |                            |       |                 |
|------|----------------------------|-------|-----------------|
| 工事名称 | 旧第一ビル改修工事(本館)第16号棟改修工事(本館) | 工事年度  | 令和 8 年度         |
| 工事場所 | うる星                        | 図面名称  | 撤去電気設備改修配線配管系統図 |
| 発注機関 | 沖縄県南工務部 企業立地推進課            | 縮尺    | NO SCALE        |
| 種 別  | 管理建築士 設 計                  | 図面番号  | E - 50          |
| 検 印  |                            | 姓 名   | 株式会社 ニライ設備設計    |
|      |                            | 資格者氏名 | 上原 武            |
|      |                            | 登録番号  | 第16G2-7025Y号    |
|      |                            | 所 在 地 | 那覇市港名1195-1     |

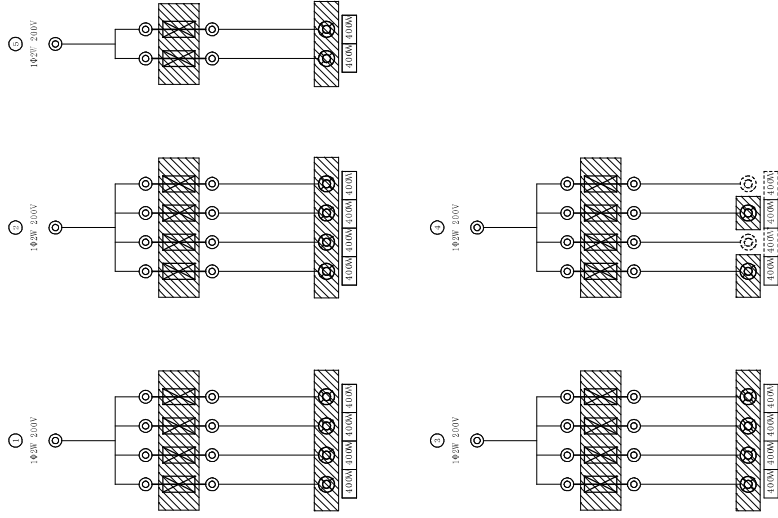
撤去電気設備改修配線配管系統図 NO SCALE

電灯分電盤 1 L - 1



安定器収納盤 (A) 接続図

| 盤名称      |  | 安定器収納盤 (A) |
|----------|--|------------|
| キャビネット形式 |  | V          |
| 種別       | 常用回路   |            |
| 電気方式     | 相線   | 1φ 2W      |
|          | 電圧 (V)   | 200        |
| 負荷容量     | 定格電流 (A)   |            |
|          | 定格遮断電流 (KA)  |            |
| 備考       | 1. 図中のキャビネット形式は既設品との取替用。<br>2. 図中の安定器は、図中の電圧・電流・電圧降下・電圧変動・電圧変動許容範囲に適合する。<br>3. 図中の安定器は、図中の電圧・電流・電圧降下・電圧変動・電圧変動許容範囲に適合する。<br>4. 図中には、安定器の取替に必要なケーブル・ケーブル径を示す。 |            |



※ 配管・配線は既設品とする。  
 安定器のみ撤去として、取替盤は残置とする。



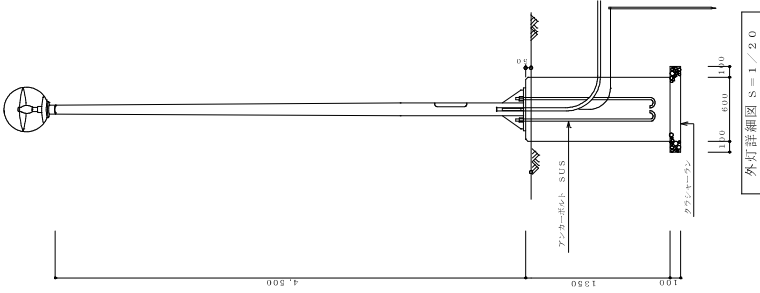
撤去範囲を示す。

【 23号棟】

|      |      |       |               |
|------|------|-------|---------------|
| 工事名称 | 図面名称 | 工事年度  | 令和 8 年度       |
| 発注機関 | 図面番号 | 図面名称  | 撤去電灯設備電圧降下改修図 |
| 種別   | 図面番号 | 図面番号  | NO SCALE      |
| 設計   | 製図   | 名称    | E - 51        |
| 設計   | 製図   | 資格者氏名 | ニライ設備設計       |
| 製図   | 製図   | 資格者氏名 | 上原 武          |
| 検査   | 検査   | 登録番号  | 第16G2-7025Y号  |
| 検査   | 検査   | 所在地   | 那覇市港名1195-1   |

照明器具配置図

|   |          |                   |   |                         |                    |   |          |         |
|---|----------|-------------------|---|-------------------------|--------------------|---|----------|---------|
| A | HID灯     | ※照度400W           | B | FRS2-402<br>K1-FRS2-402 | FL40Wx2<br>FL40Wx2 | C | FSS1-401 | FL40Wx1 |
|   |          | 標準昇降装置<br>HML1    |   |                         |                    |   |          |         |
| D | フタ付LED   | FRC0AMP-D131      | E | ダクトライト                  | FRS11-D131         | F | IL200W   | ハダゲンダクト |
|   |          | 照明器具<br>HSR1M-400 |   |                         |                    |   |          |         |
|   |          |                   |   |                         |                    |   |          | 防雨型     |
| G | 並列ダクトライン | FCL30Wx1          | H | FSR1-402                | FL40Wx2            | I |          |         |
|   |          |                   |   |                         |                    |   |          |         |



外灯（高圧200W）

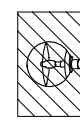
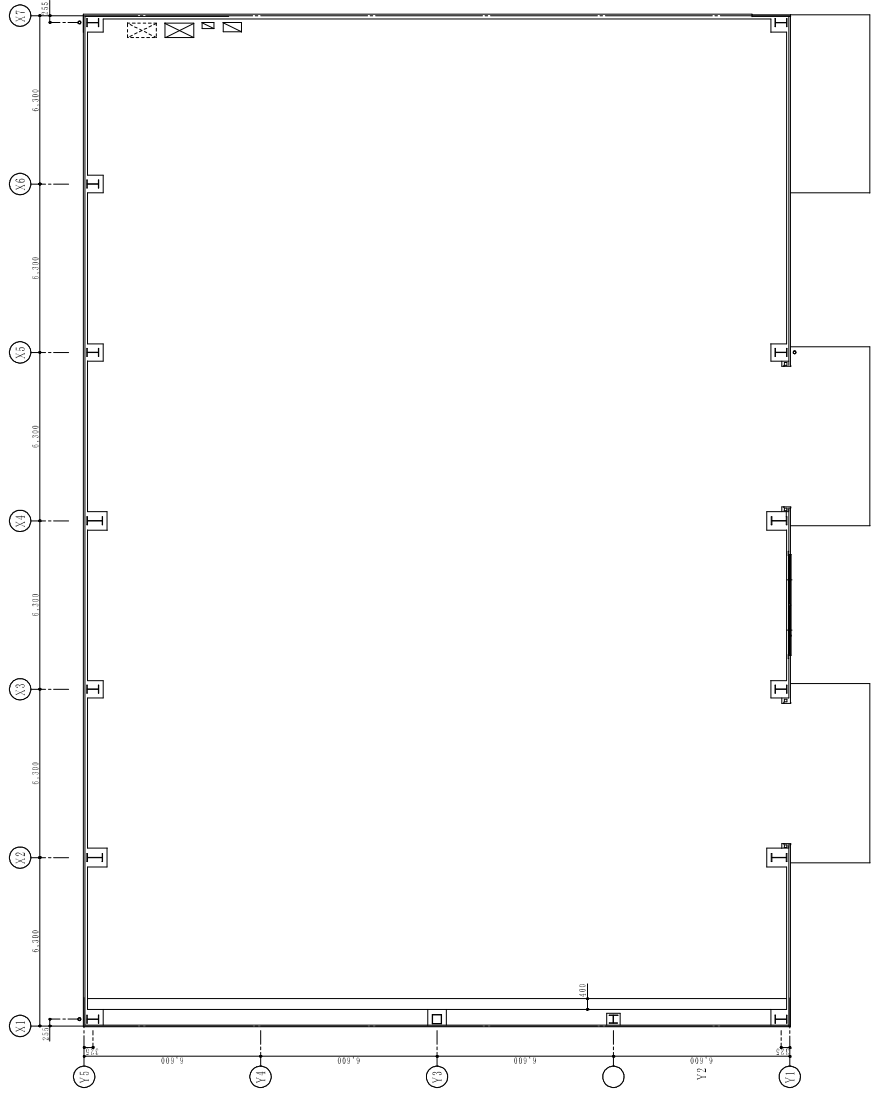
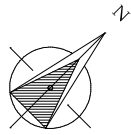
|     |                      |
|-----|----------------------|
| 灯罩径 | HS TDA=200           |
| ポール | アルミパイプ・ボルト・ナット・スチール製 |
| ランプ | HF=200W              |
| 安定器 | 200W 200VH SUS       |

- 外灯取付
1. 取付に当たっては、承認図を提出し監督員の承認を得ること。
  2. 取付に当たっては、ELC2P-30AF/200VATを取付けること。
  3. 接地は、第3種接地とする。1V3、5×1を適用する。

【23号棟】

|      |  |       |              |
|------|--|-------|--------------|
| 工事名称 | （開業）新築工事<br>（本館）改修工事<br>（本館）改修工事<br>（本館）改修工事 | 工事年度  | 令和 8 年度      |
| 工事場所 | うるま市   | 図面名称  | 撤去後照明器具取付書   |
| 発注機関 | 沖縄県南工務部                                      | 縮尺    | NO SCALE     |
| 概要   | 管理建築士 設計 製図                                  | 図面番号  | E-52         |
|      |  | 名称    | 株式会社 ニライ設備設計 |
| 検印   |  | 資格者氏名 | 上原 武         |
|      |  | 登録番号  | 第16G2-7025Y号 |
|      |  | 所在地   | 那覇市港名1195-1  |

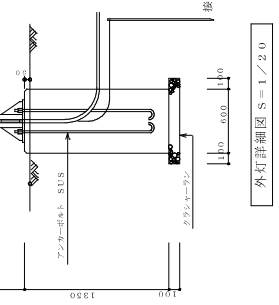




外灯 (高圧電圧 200V)

|      |                        |
|------|------------------------|
| 灯ヘッド | HSTBA-200              |
| ボウル  | アルミサイクリング・シリコン・ガラス・樹脂製 |
| ランプ  | HF-200V                |
| 安定器  | 200W、200VH SUS         |

- 外灯注記
1. 施工に当たっては、承認図を提出し職員の承認を得ること。
  2. ボール内にはELCEP-30AF/20ATを取り付けること。
  3. 接地は、第3種接地とする。1V5.5φ×1を使用する。



植栽部

植栽部

植栽部

植栽部

※配管・配線は既設流用する。



撤去範囲を示す。

撤去外灯設備平面図  
1:100(A1)  
1:200(A3)

【23号棟】

|      |                        |       |                       |
|------|------------------------|-------|-----------------------|
| 工事名称 | （旧）新築工事（新築）新築工事（旧）改修工事 | 工事年度  | 令和 8 年度               |
| 工事場所 | 5名球                    | 図面名称  | 撤去外灯設備平面図             |
| 発注機関 | 沖縄県南工務部 企業立地推進課        | 縮尺    | 1:100 (A1) 1:200 (A3) |
| 種 別  | 要                      | 図面番号  | E - 54                |
|      | 要                      | 名 称   | 株式会社 ニライ設備設計          |
| 検 印  | 要                      | 資格者氏名 | 上原 武                  |
|      | 要                      | 社 章   | 登録番号 第16G2-7025Y号     |
|      |                        | 所在地   | 那覇市港名1195-1           |