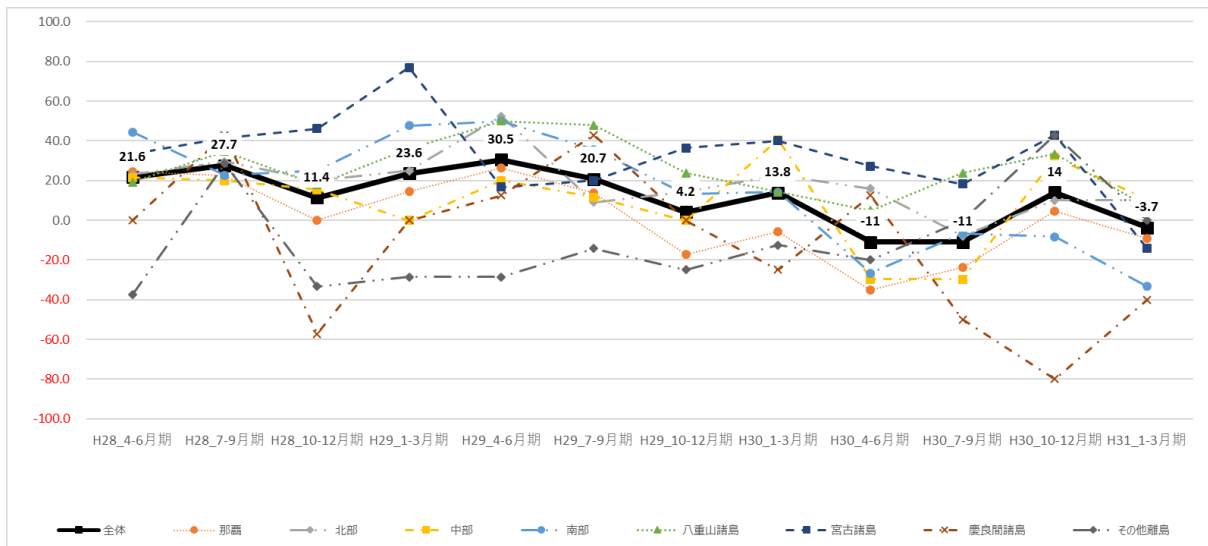
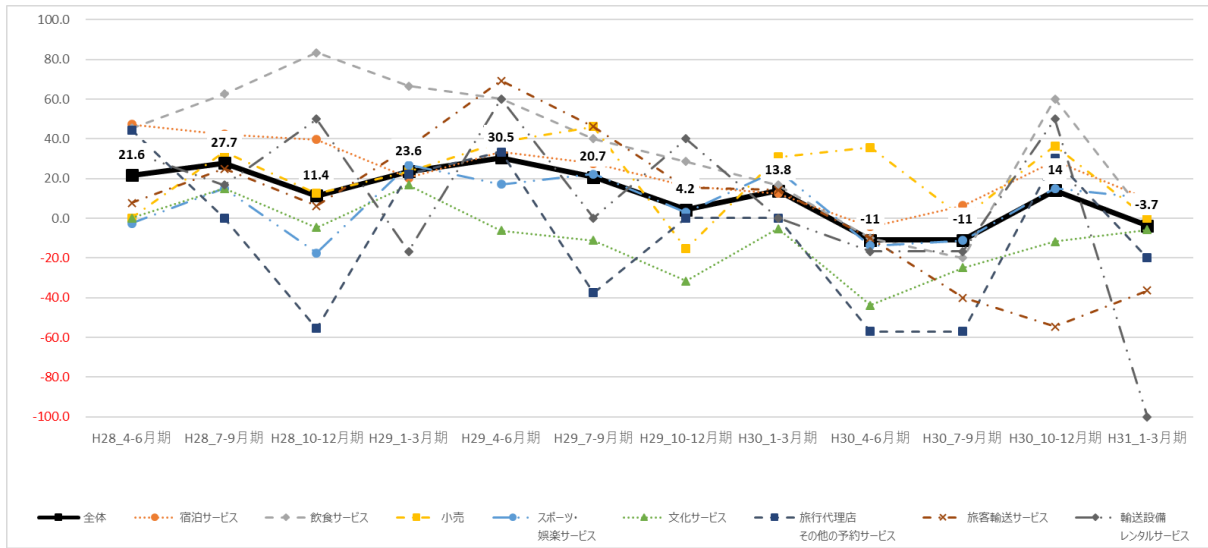


### 10. 参考資料

#### (1) 過去調査結果(平成 28 年度～平成 30 年度)

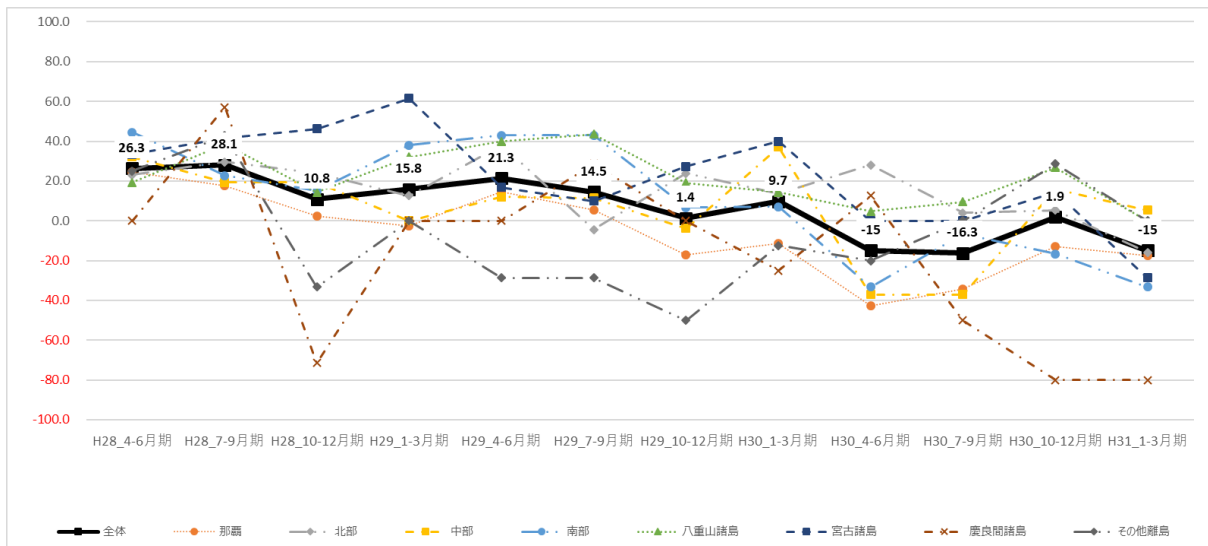
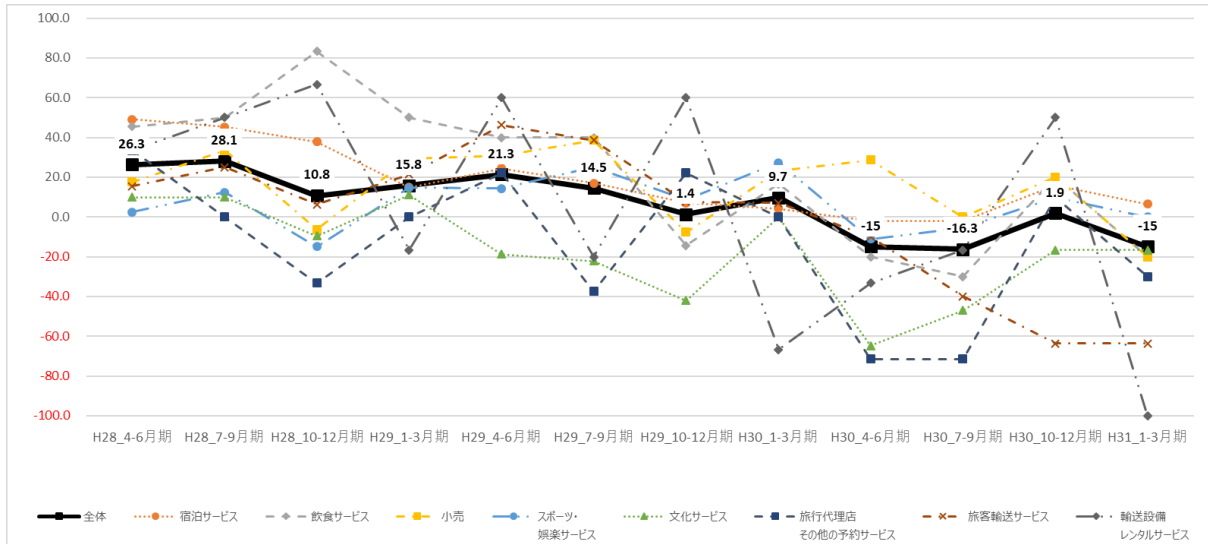
##### 県内企業の景況判断 DI

##### 【売上 DI】



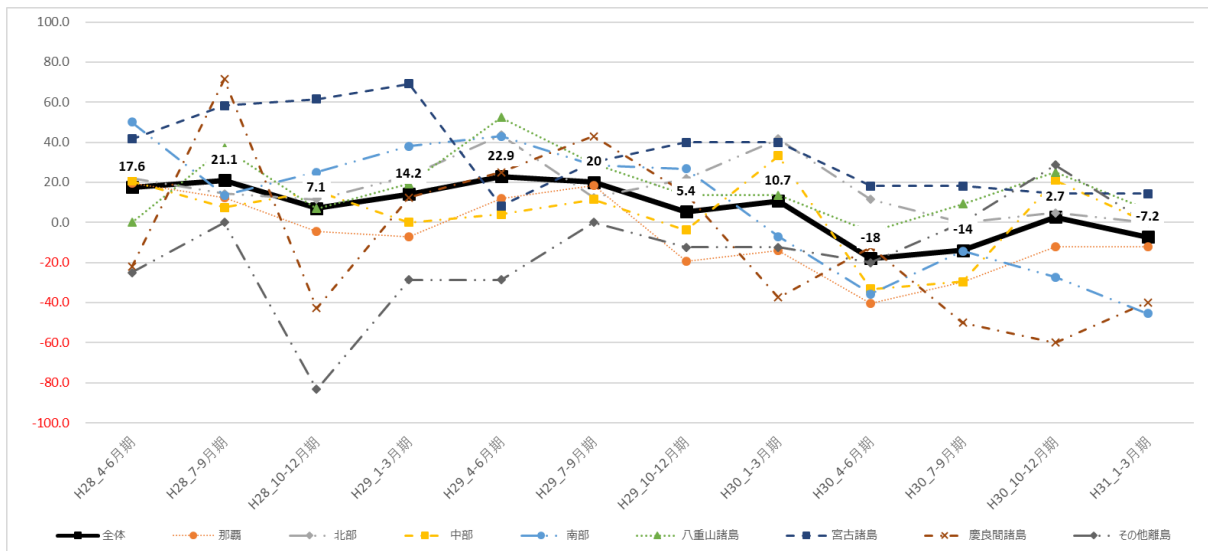
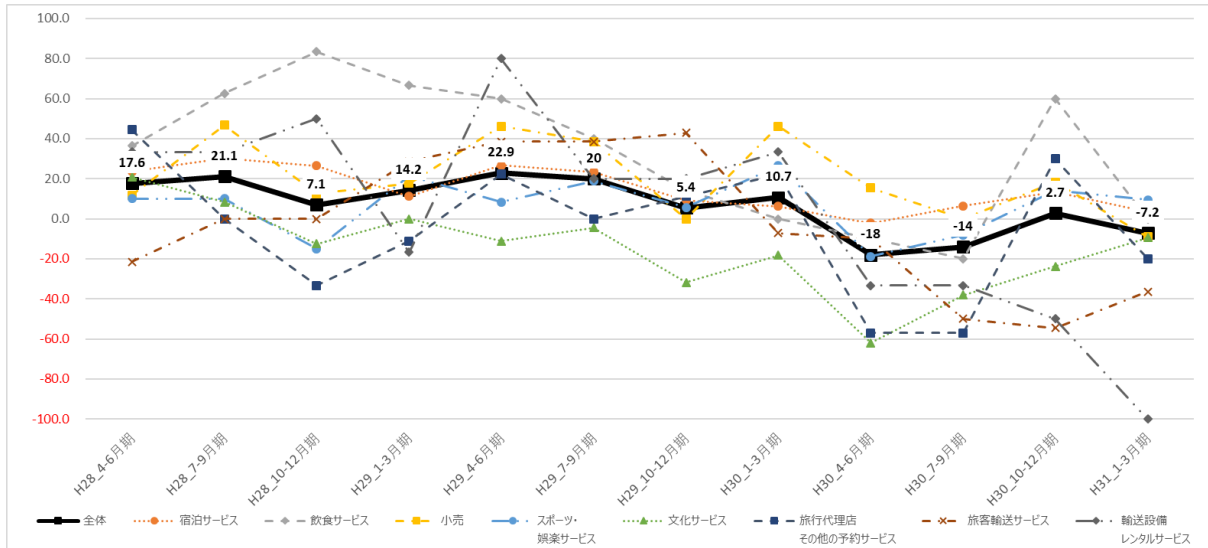
売上高		H28				H29				H30			
		H28_4-6月期	H28_7-9月期	H28_10-12月期	H29_1-3月期	H29_4-6月期	H29_7-9月期	H29_10-12月期	H30_1-3月期	H30_4-6月期	H30_7-9月期	H30_10-12月期	H31_1-3月期
全体	全体	21.6	27.7	11.4	23.6	30.5	20.7	4.2	13.8	-11	-11	14	-3.7
TSA分類	宿泊サービス	47.3	42.3	39.6	20.4	33.3	27.7	16.3	12.5	-4.3	6.4	29	9.7
	飲食サービス	45.5	62.5	83.3	66.7	60	40	28.6	16.7	-10	-20	60	0
	小売	0.0	33.3	12.5	23.5	38.5	46.2	-15.4	30.8	35.7	0	36.4	0
	スポーツ・娯楽サービス	-2.5	15.0	-17.5	26.8	17.1	22.2	2.9	24.2	-13.9	-11.1	15	10
	文化サービス	0.0	15.0	-4.8	16.7	-6.3	-11.1	-31.6	-5.3	-43.8	-25	-11.8	-5.9
	旅行代理店 その他の予約サービス	44.4	0.0	-55.6	22.2	33.3	-37.5	0	0	-57.1	-57.1	30	-20
	旅客輸送サービス	7.7	25.0	6.3	35.7	69.2	46.2	15.4	14.3	-10	-40	-54.5	-36.4
	輸送設備 レンタルサービス	33.3	16.7	50.0	-16.7	60	0	40	0	-16.7	-16.7	50	-100
地域別	那覇	24.4	22.5	0.0	14.6	26.5	13.9	-17.1	-5.7	-35.3	-23.5	4.5	-9.1
	北部	23.1	29.6	20.0	25.0	52.4	9.1	14.3	22.7	16	-8	10	10
	中部	21.4	20.0	15.4	0.0	20	11.5	0	40.7	-29.6	-29.6	31.6	10.5
	南部	44.4	22.7	25.0	47.6	50	35.7	13.3	14.3	-26.7	-6.7	-8.3	-33.3
	八重山諸島	19.2	34.6	17.9	36.0	50	47.8	23.8	14.3	4.8	23.8	33.3	6.7
	宮古諸島	33.3	41.7	46.2	76.9	16.7	20	36.4	40	27.3	18.2	42.9	-14.3
	慶良間諸島	0.0	42.9	-57.1	0.0	12.5	42.9	0	-25	12.5	-50	-80	-40
	その他離島	-37.5	28.6	-33.3	-28.6	-28.6	-14.3	-25	-12.5	-20	0	42.9	0

【営業利益 DI】



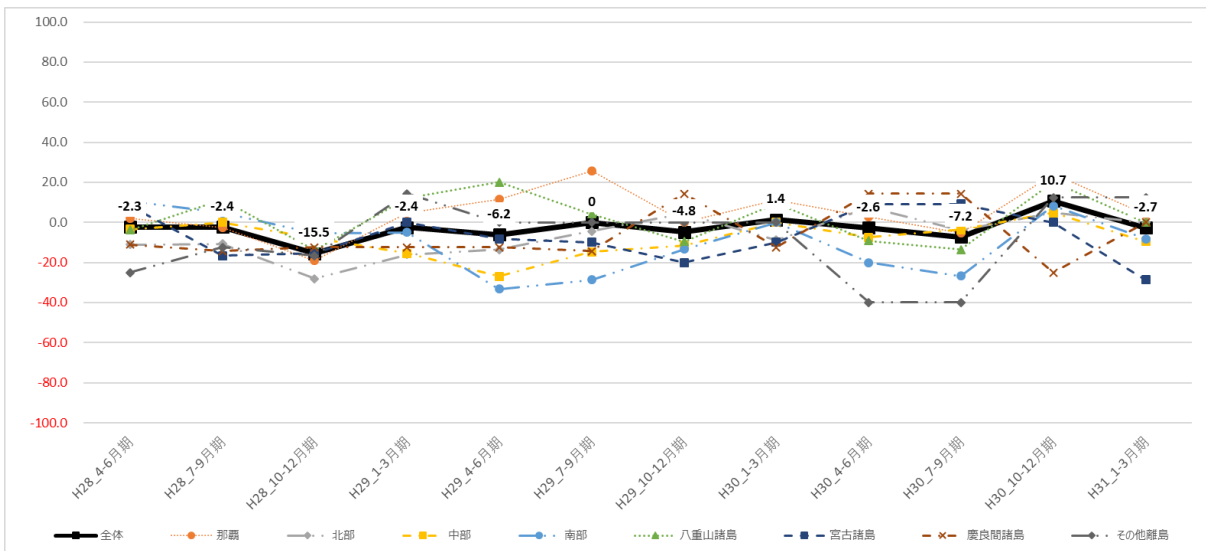
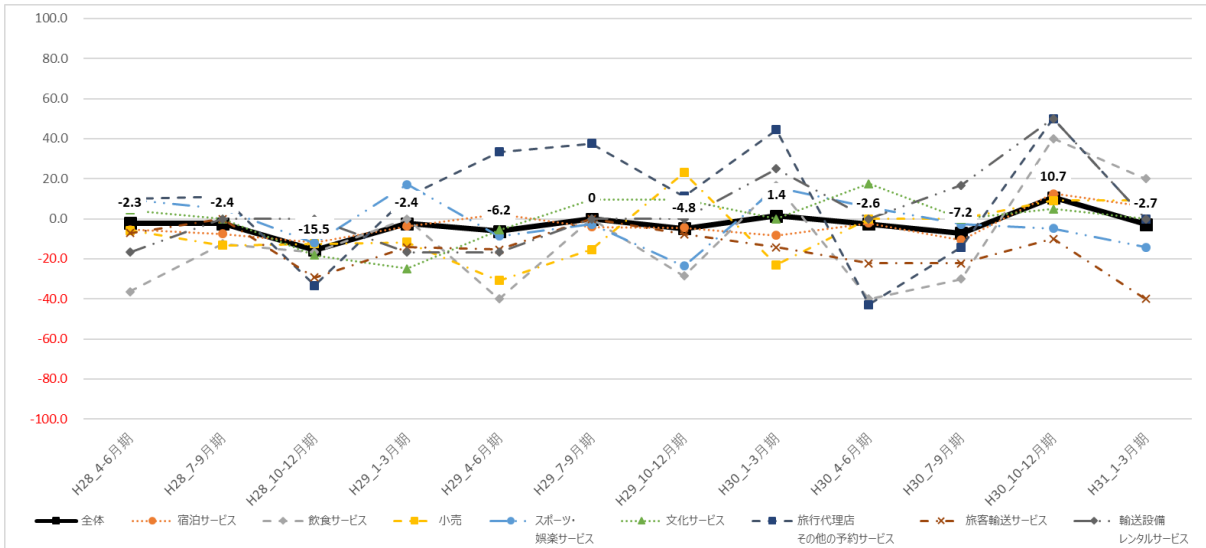
営業利益		H28				H29				H30			
		H28_4-6月期	H28_7-9月期	H28_10-12月期	H28_1-3月期	H29_4-6月期	H29_7-9月期	H29_10-12月期	H30_1-3月期	H30_4-6月期	H30_7-9月期	H30_10-12月期	H30_1-3月期
全体	全体	26.3	28.1	10.8	15.8	21.3	14.5	1.4	9.7	-15	-16.3	1.9	-15
TSA分類	宿泊サービス	49.1	45.3	37.7	14.8	24.4	17	7	4.2	-2.1	-2.1	16.1	6.5
	飲食サービス	45.5	50.0	83.3	50.0	40	40	-14.3	16.7	-20	-30	20	-20
	小売	17.6	33.3	-6.3	29.4	30.8	38.5	-7.7	23.1	28.6	0	20	-20
	スポーツ・娯楽サービス	2.5	12.5	-15.0	14.6	14.3	25	8.8	27.3	-11.1	-5.6	10	0
	文化サービス	10.0	10.0	-9.5	11.1	-18.8	-22.2	-42.1	0	-64.7	-47.1	-16.7	-16.7
	旅行代理店その他の予約サービス	33.3	0.0	-33.3	0.0	22.2	-37.5	22.2	0	-71.4	-71.4	10	-30
	旅客輸送サービス	15.4	25.0	6.3	21.4	46.2	38.5	7.7	7.1	-10	-40	-63.6	-63.6
	輸送設備レンタルサービス	33.3	50.0	66.7	-16.7	60	-20	60	-66.7	-33.3	-16.7	50	-100
	地域別	那覇	24.4	17.5	2.4	-2.4	14.7	5.6	-17.1	-11.4	-42.9	-34.3	-13
北部		23.1	29.6	24.0	12.5	38.1	-4.5	23.8	13.6	28	4	5.3	-15.8
中部		32.1	19.2	19.2	0.0	12	11.5	-3.8	37	-37	-37	15.8	5.3
南部		44.4	22.7	15.0	38.1	42.9	42.9	6.7	7.1	-33.3	-6.7	-16.7	-33.3
八重山諸島		19.2	38.5	14.3	32.0	40	43.5	19	14.3	4.8	9.5	26.7	0
宮古諸島		33.3	41.7	46.2	61.5	16.7	10	27.3	40	0	0	14.3	-28.6
慶良間諸島		0.0	57.1	-71.4	0.0	0	28.6	0	-25	12.5	-50	-80	-80
その他離島		25.0	42.9	-33.3	0.0	-28.6	-28.6	-50	-12.5	-20	0	28.6	0

【利用者数 DI】



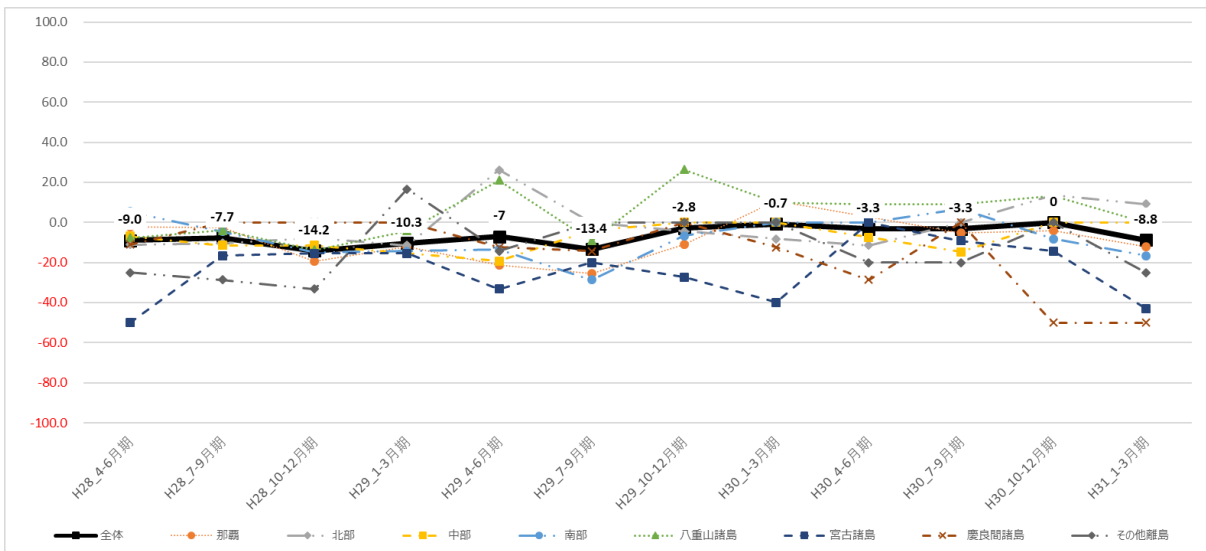
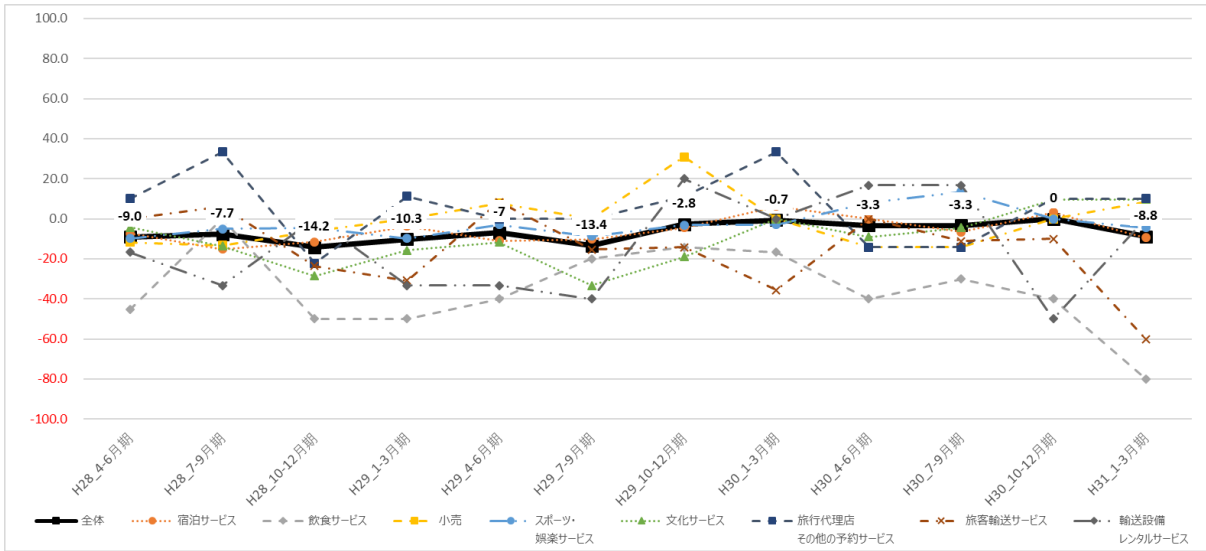
利用者数		H28				H29				H30			
		H28_4-6月期	H28_7-9月期	H28_10-12月期	H29_1-3月期	H29_4-6月期	H29_7-9月期	H29_10-12月期	H30_1-3月期	H30_4-6月期	H30_7-9月期	H30_10-12月期	H31_1-3月期
全体	全体	17.6	21.1	7.1	14.2	22.9	20	5.4	10.7	-18	-14	2.7	-7.2
TSA分類	宿泊サービス	23.6	30.2	26.4	11.1	26.7	23.4	9.3	6.3	-2.2	6.5	13.3	3.3
	飲食サービス	36.4	62.5	83.3	66.7	60	40	14.3	0	-10	-20	60	0
	小売	11.8	46.7	12.5	17.6	46.2	38.5	0	46.2	15.4	0	18.2	-9.1
	スポーツ・娯楽サービス	10.0	10.0	-15.0	21.4	8.3	18.9	5.7	26.5	-18.9	-8.1	14.3	9.5
	文化サービス	20.8	8.3	-12.5	0.0	-11.1	-4.5	-31.8	-18.2	-61.9	-38.1	-23.8	-9.5
	旅行代理店その他の予約サービス	44.4	0.0	-33.3	-11.1	22.2	0	11.1	22.2	-57.1	-57.1	30	-20
	旅客輸送サービス	-21.4	0.0	0.0	28.6	38.5	38.5	42.9	-7.1	-10	-50	-54.5	-36.4
	輸送設備レンタルサービス	33.3	33.3	50.0	-16.7	80	20	20	33.3	-33.3	-33.3	-50	-100
地域別	那覇	19.6	12.2	-4.7	-7.1	11.8	18.4	-19.4	-13.9	-40.5	-29.7	-12	-12
	北部	22.2	14.3	11.5	23.1	43.5	12.5	21.7	41.7	11.5	0	4.8	0
	中部	20.7	7.4	15.4	0.0	4	11.5	-3.8	33.3	-33.3	-29.6	21.1	0
	南部	50.0	13.6	25.0	38.1	42.9	28.6	26.7	-7.1	-35.7	-14.3	-27.3	-45.5
	八重山諸島	0.0	37.0	6.9	19.2	52.4	29.2	13.6	13.6	-4.5	9.1	25	6.3
	宮古諸島	41.7	58.3	61.5	69.2	8.3	30	40	40	18.2	18.2	14.3	14.3
	慶良間諸島	-22.2	71.4	-42.9	12.5	25	42.9	14.3	-37.5	-12.5	-50	-60	-40
	その他離島	-25.0	0.0	-83.3	-28.6	-28.6	0	-12.5	-12.5	-20	0	28.6	0

【正規社員 DI】



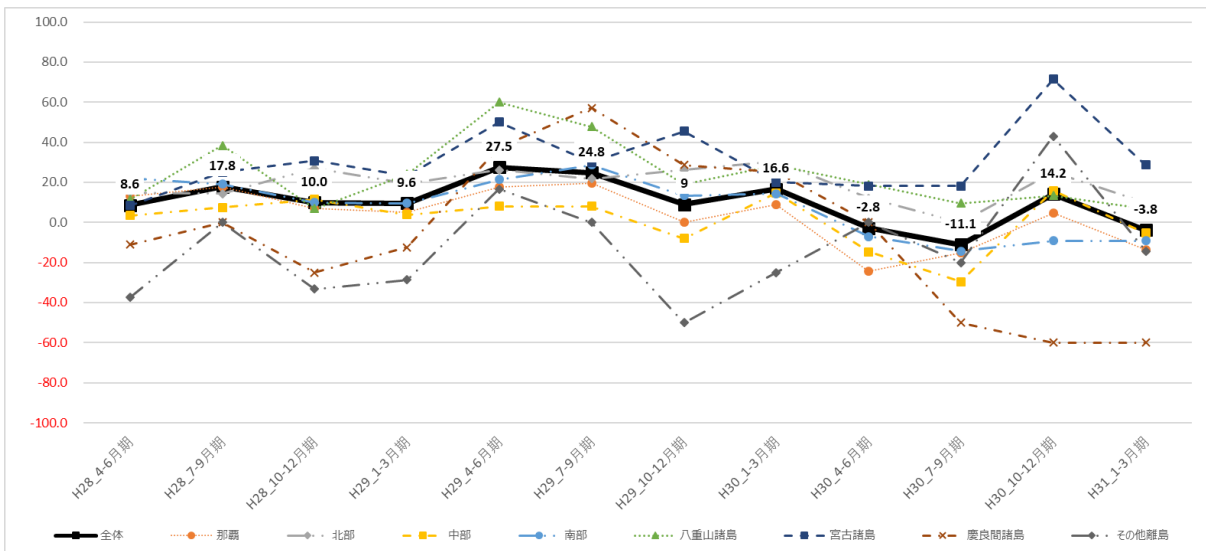
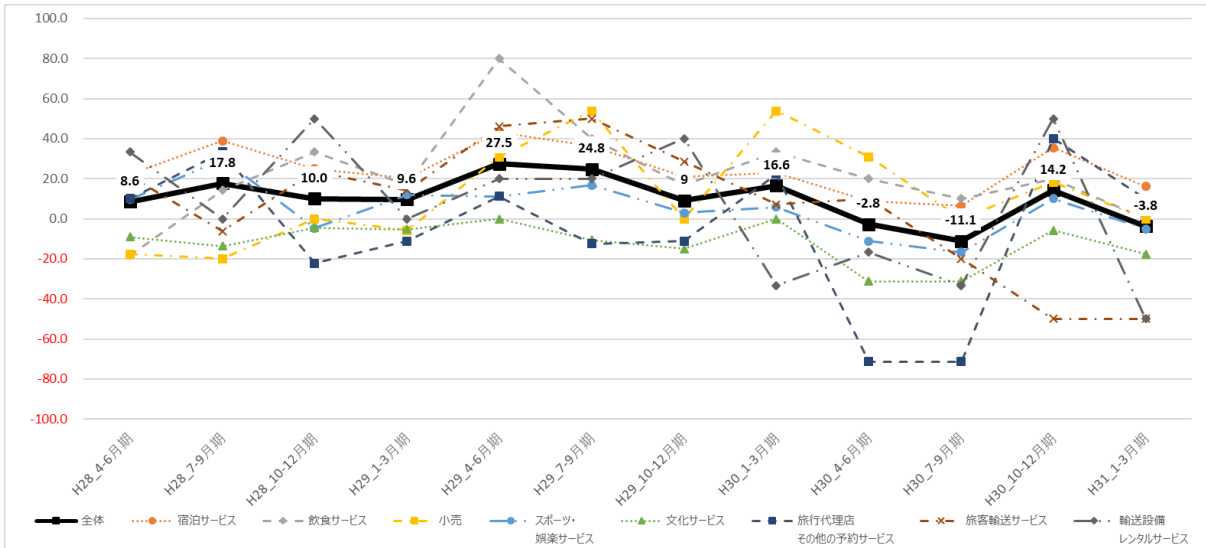
正規社員の従業員数		H28				H29				H30			
		H28_4-6月期	H28_7-9月期	H28_10-12月期	H29_1-3月期	H29_4-6月期	H29_7-9月期	H29_10-12月期	H30_1-3月期	H30_4-6月期	H30_7-9月期	H30_10-12月期	H31_1-3月期
全体	全体	-2.3	-2.4	-15.5	-2.4	-6.2	0	-4.8	1.4	-2.6	-7.2	10.7	-2.7
TSA分類	宿泊サービス	-5.5	-7.5	-11.8	-3.8	2.2	-4.1	-4.5	-8.3	-2.1	-10.6	12.5	6.3
	飲食サービス	-36.4	-12.5	-16.7	0.0	-40	0	-28.6	16.7	-40	-30	40	20
	小売	-5.9	-13.3	-12.5	-11.8	-30.8	-15.4	23.1	-23.1	0	0	9.1	9.1
	スポーツ・娯楽サービス	9.8	5.0	-12.2	17.1	-8.6	-2.8	-23.5	15.6	5.6	-2.8	-4.8	-14.3
	文化サービス	4.3	0.0	-18.2	-25.0	-5.6	9.5	9.5	0	17.4	0	4.8	0
	旅行代理店その他の予約サービス	10.0	11.1	-33.3	11.1	33.3	37.5	11.1	44.4	-42.9	-14.3	50	0
	旅客輸送サービス	-7.1	0.0	-29.4	-14.3	-15.4	0	-7.7	-14.3	-22.2	-22.2	-10	-40
	輸送設備レンタルサービス	-16.7	0.0	0.0	-16.7	-16.7	0	0	25	0	16.7	50	0
	地域別	那覇	2.1	-2.4	-19.0	4.8	11.4	25.6	0	11.1	2.6	-5.1	24
北部		-11.1	-10.7	-28.0	-16.0	-13.6	-4.3	4.5	-8.7	7.7	-3.8	5	0
中部		-3.4	0.0	-7.7	-15.4	-26.9	-14.8	-11.5	0	-7.4	-3.7	8.3	-9.5
南部		10.5	4.8	-5.3	-5.0	-33.3	-28.6	-13.3	0	-20	-26.7	8.3	-8.3
八重山諸島		-3.8	11.5	-13.8	12.0	20	4.3	-9.5	9.5	-9.1	-13.6	20	0
宮古諸島		8.3	-16.7	-15.4	0.0	-8.3	-10	-20	-10	9.1	9.1	0	-28.6
慶良間諸島		-11.1	-14.3	-12.5	-12.5	-12.5	-14.3	14.3	-12.5	14.3	14.3	-25	0
その他離島		-25.0	-12.5	-16.7	14.3	0	0	0	0	-40	-40	12.5	12.5

【非正規社員 DI】



非正規社員の従業員数		H28				H29				H30			
		H28_4-6月期	H28_7-9月期	H28_10-12月期	H29_1-3月期	H29_4-6月期	H29_7-9月期	H29_10-12月期	H30_1-3月期	H30_4-6月期	H30_7-9月期	H30_10-12月期	H31_1-3月期
全体	全体	-9.0	-7.7	-14.2	-10.3	-7	-13.4	-2.8	-0.7	-3.3	-3.3	0	-8.8
TSA分類	宿泊サービス	-7.3	-15.1	-11.5	-3.7	-10.9	-10.2	-4.5	6.3	0	-6.5	3.1	-9.4
	飲食サービス	-45.5	0.0	-50.0	-50.0	-40	-20	-14.3	-16.7	-40	-30	-40	-80
	小売	-11.8	-13.3	-6.3	0.0	7.7	0	30.8	0	-14.3	-14.3	0	8.3
	スポーツ・娯楽サービス	-9.8	-5.0	-4.8	-9.8	-2.9	-8.6	-3.1	-3	8.1	13.5	0	-4.5
	文化サービス	-4.3	-13.6	-28.6	-15.8	-11.8	-33.3	-19	0	-9.1	-4.5	9.5	9.5
	旅行代理店その他の予約サービス	10.0	33.3	-22.2	11.1	0	0	11.1	33.3	-14.3	-14.3	10	10
	旅客輸送サービス	0.0	6.3	-23.5	-30.8	8.3	-15.4	-14.3	-35.7	0	-11.1	-10	-60
	輸送設備レンタルサービス	-16.7	-33.3	0.0	-33.3	-33.3	-40	20	0	16.7	16.7	-50	0
	地域別	那覇	-2.1	-2.4	-19.5	-12.2	-21.2	-25.6	-10.8	10.8	2.6	-5.3	-4
北部		-11.1	-10.3	-7.7	-11.5	26.1	0	-4.3	-8.3	-11.5	0	13.6	9.1
中部		-6.9	-11.5	-11.5	-15.4	-19.2	-3.8	0	0	-7.4	-14.8	0	0
南部		5.3	-4.5	-15.0	-14.3	-13.3	-28.6	-6.7	0	0	6.7	-8.3	-16.7
八重山諸島		-7.7	-4.0	-13.8	-4.2	21.1	-9.1	26.3	10	9.1	9.1	13.3	0
宮古諸島		-50.0	-16.7	-15.4	-15.4	-33.3	-20	-27.3	-40	0	-9.1	-14.3	-42.9
慶良間諸島		-11.1	0.0	0.0	0.0	-12.5	-14.3	0	-12.5	-28.6	0	-50	-50
その他離島		-25.0	-28.6	-33.3	16.7	-14.3	0	0	0	-20	-20	0	-25

【指定事業所の総合的な業況のDI】



指定事業所の総合的な業況		H28				H29			H30				
		H28_4-6月期	H28_7-9月期	H28_10-12月期	H29_1-3月期	H29_4-6月期	H29_7-9月期	H29_10-12月期	H30_1-3月期	H30_4-6月期	H30_7-9月期	H30_10-12月期	H31_1-3月期
全体	全体	8.6	17.8	10.0	9.6	27.5	24.8	9	16.6	-2.8	-11.1	14.2	-3.8
TSA分類	宿泊サービス	22.2	38.9	25.0	20.4	43.2	36.2	20.9	22.9	8.7	6.5	35.5	16.1
	飲食サービス	-18.2	14.3	33.3	16.7	80	40	16.7	33.3	20	10	20	0
	小売	-17.6	-20.0	0.0	-5.9	30.8	53.8	0	53.8	30.8	0	18.2	0
	スポーツ・娯楽サービス	9.8	30.0	-4.8	11.9	11.1	16.7	2.9	5.9	-11.1	-16.7	10	-5
	文化サービス	-9.1	-13.6	-4.5	-5.3	0	-10.5	-15	0	-31.3	-31.3	-5.9	-17.6
	旅行代理店その他の予約サービス	10.0	33.3	-22.2	-11.1	11.1	-12.5	-11.1	22.2	-71.4	-71.4	40	10
	旅客輸送サービス	21.4	-6.3	23.5	14.3	46.2	50	28.6	7.1	10	-20	-50	-50
	輸送設備レンタルサービス	33.3	0.0	50.0	0.0	20	20	40	-33.3	-16.7	-33.3	50	-50
地域別	那覇	13.0	17.5	7.1	4.9	17.6	19.4	0	8.8	-24.2	-15.2	4.5	-13.6
	北部	14.8	14.3	26.9	19.2	26.1	21.7	26.1	30.4	12	0	25	10
	中部	3.4	7.4	11.5	3.8	8	8	-8	14.8	-14.8	-29.6	15.8	-5.3
	南部	22.2	19.0	10.0	9.5	21.4	28.6	13.3	14.3	-7.1	-14.3	-9.1	-9.1
	八重山諸島	11.5	38.5	6.9	24.0	60	47.8	19	28.6	19	9.5	13.3	6.7
	宮古諸島	8.3	25.0	30.8	23.1	50	30	45.5	20	18.2	18.2	71.4	28.6
	慶良間諸島	-11.1	0.0	-25.0	-12.5	37.5	57.1	28.6	25	0	-50	-60	-60
	その他離島	-37.5	0.0	-33.3	-28.6	16.7	0	-50	-25	0	-20	42.9	-14.3

(2) クロス集計表 業種別・エリア別 景況判断 DI

【業種別】

(宿泊サービス)

宿泊サービス	平成31年/令和元年				令和2年				令和3年			
	1~3月 実績	4~6月 実績	7~9月 実績	10~12月 実績	1~3月 実績	4~6月 実績	7~9月 実績	10~12月 実績	1~3月 実績	4~6月 実績	7~9月 実績	10~12月 実績
全体的な景況感	-4.7	1.9	-37.8	-54.1	-84.0	-96.1	-94.0	-81.2	-79.1	-40.5	-57.0	-32.3
売上高	-6.6	1.9	-39.8	-58.2	-82.4	-96.1	-97.8	-81.8	-82.3	-40.5	-57.6	-31.7
営業利益	-9.4	1.9	-43.9	-60.2	-81.9	-94.5	-97.3	-81.2	-77.8	-36.7	-60.1	-36.0
従業員数(正規)	-30.2	-28.3	-25.5	-22.4	9.0	16.0	10.4	5.8	15.2	10.8	12.7	0.0
従業員数(非正規)	-34.0	-32.1	-23.5	-22.4	9.6	14.4	9.8	1.3	11.4	8.2	1.9	-13.4
商品・サービスの販売価格	7.5	11.3	-9.2	-12.2	-49.5	-44.8	-48.6	-44.2	-31.0	-25.3	-24.1	-26.8
利用者数(県民)	-	-	-	-	-60.1	-66.9	-47.0	-44.8	-33.5	-12.7	-28.5	-12.8
利用者数(国内観光客)	-13.2	-9.4	-29.6	-40.8	-78.2	-90.1	-83.6	-75.3	-74.1	-32.9	-50.0	-18.9
利用者数(海外観光客)	-3.8	-5.7	-32.7	-44.9	-72.3	-72.4	-70.5	-66.9	-51.9	-41.8	-39.9	-25.0
原材料等の仕入価格	41.5	41.5	28.6	35.7	3.2	2.8	4.9	-1.9	19.6	17.7	20.3	27.4
生産・販売などの設備	-9.4	-9.4	-2.0	-1.0	5.3	6.6	7.7	3.9	-1.9	-2.5	-0.6	-7.9

宿泊サービス(つづき)	令和4年				令和5年				令和6年			
	1~3月 実績	4~6月 実績	7~9月 実績	10~12月 実績	1~3月 実績	4~6月 実績	7~9月 実績	10~12月 実績	1~3月 実績	4~6月 実績	7~9月 実績	10~12月 実績
全体的な景況感	10.6	44.7	72.3	60.4	71.6	74.6	43.8	33.3	9.9	8.8	40.0	26.1
売上高	21.3	44.7	70.2	58.3	80.6	74.6	50.6	44.0	19.8	8.8	44.2	38.0
営業利益	-2.1	31.9	61.7	41.7	77.6	67.2	28.1	30.7	12.1	-1.1	18.9	23.9
従業員数(正規)	-51.1	-55.3	-68.1	-45.8	-52.2	-52.2	-58.4	-45.3	-40.7	-48.4	-43.2	-46.7
従業員数(非正規)	-42.6	-46.8	-59.6	-33.3	-53.7	-47.8	-41.6	-44.0	-46.2	-54.9	-44.2	-47.8
商品・サービスの販売価格	2.1	17.0	48.9	37.5	59.7	61.2	65.2	53.3	41.8	41.8	52.6	43.5
利用者数(県民)	27.7	40.4	48.9	31.3	25.4	34.3	3.4	2.7	1.1	-1.1	5.3	10.9
利用者数(国内観光客)	27.7	57.4	72.3	52.1	71.6	70.1	42.7	28.0	8.8	1.1	25.3	21.7
利用者数(海外観光客)	-21.3	-14.9	-12.8	31.3	46.3	61.2	40.4	42.7	28.6	33.0	43.2	48.9
原材料等の仕入価格	70.2	74.5	74.5	83.3	88.1	89.6	88.8	89.3	86.8	87.9	88.4	91.3
生産・販売などの設備	-12.8	-14.9	-21.3	-22.9	-17.9	-22.4	-25.8	-18.7	-24.2	-26.4	-20.0	-21.7

宿泊サービス(つづき)	令和7年				令和8年
	1~3月 実績	4~6月 実績	7~9月 実績	10~12月 実績	1~3月 見通し
全体的な景況感	69.4	57.3	46.2	46.5	8.5
売上高	72.4	62.7	48.4	56.3	8.5
営業利益	60.2	48.0	29.7	38.0	5.6
従業員数(正規)	-49.0	-46.7	-39.6	-40.8	-40.8
従業員数(非正規)	-40.8	-42.7	-34.1	-23.9	-22.5
商品・サービスの販売価格	67.3	64.0	46.2	50.7	38.0
利用者数(県民)	15.3	-6.7	1.1	-2.8	-18.3
利用者数(国内観光客)	46.9	37.3	24.2	16.9	0.0
利用者数(海外観光客)	60.2	61.3	50.5	40.8	11.3
原材料等の仕入価格	84.7	85.3	86.8	87.3	83.1
生産・販売などの設備	-19.4	-28.0	-28.6	-19.7	-23.9

(飲食サービス)

飲食サービス	平成31年/令和元年				令和2年				令和3年			
	1~3月 実績	4~6月 実績	7~9月 実績	10~12月 実績	1~3月 実績	4~6月 実績	7~9月 実績	10~12月 実績	1~3月 実績	4~6月 実績	7~9月 実績	10~12月 実績
全体的な景況感	-21.4	-21.4	6.5	-6.5	-68.9	-93.1	-85.5	-90.2	-69.6	-42.0	-55.1	-26.5
売上高	-21.4	-21.4	8.7	-4.3	-66.7	-91.7	-89.5	-93.4	-72.5	-42.0	-59.4	-20.6
営業利益	-32.1	-32.1	-4.3	-26.1	-66.7	-93.1	-92.1	-90.2	-76.8	-58.0	-62.3	-27.9
従業員数(正規)	-57.1	-57.1	-34.8	-30.4	3.3	1.4	6.6	-4.9	4.3	1.4	5.8	-27.9
従業員数(非正規)	-75.0	-75.0	-23.9	-19.6	8.9	5.6	13.2	-3.3	-1.4	-2.9	-2.9	-25.0
商品・サービスの販売価格	17.9	17.9	30.4	37.0	-6.7	-11.1	-3.9	-16.4	-7.2	0.0	-5.8	2.9
利用者数(県民)	-	-	-	-	-60.0	-66.7	-69.7	-63.9	-55.1	-37.7	-37.7	-22.1
利用者数(国内観光客)	3.6	3.6	-4.3	-2.2	-63.3	-90.3	-81.6	-85.2	-59.4	-55.1	-52.2	-8.8
利用者数(海外観光客)	10.7	10.7	-6.5	-10.9	-64.4	-80.6	-73.7	-67.2	-60.9	-52.2	-55.1	-36.8
原材料等の仕入価格	42.9	42.9	73.9	80.4	14.4	16.7	36.8	6.6	49.3	53.6	47.8	58.8
生産・販売などの設備	-14.3	-14.3	-17.4	-21.7	-3.3	6.9	2.6	-1.6	5.8	1.4	4.3	-11.8

沖縄県観光産業実態調査

飲食サービス(つづき)	令和4年				令和5年				令和6年			
	1~3月	4~6月	7~9月	10~12月	1~3月	4~6月	7~9月	10~12月	1~3月	4~6月	7~9月	10~12月
	実績	実績	実績	実績	実績	実績	実績	実績	実績	実績	実績	実績
全体的な景況感	-55.0	-10.0	30.0	69.2	51.0	40.8	25.0	14.6	5.0	0.0	17.9	26.3
売上高	-30.0	-10.0	25.0	61.5	53.1	40.8	25.0	29.3	27.5	0.0	25.6	34.2
営業利益	-45.0	0.0	0.0	15.4	14.3	2.0	2.8	-12.2	-15.0	-12.5	-5.1	-5.3
従業員数(正規)	-25.0	-25.0	-35.0	-30.8	-49.0	-51.0	-36.1	-39.0	-27.5	-27.5	-30.8	-42.1
従業員数(非正規)	-30.0	-25.0	-35.0	-38.5	-46.9	-46.9	-47.2	-39.0	-37.5	-45.0	-30.8	-39.5
商品・サービスの販売価格	15.0	20.0	15.0	42.3	63.3	59.2	55.6	65.9	65.0	60.0	74.4	71.1
利用者数(県民)	-50.0	20.0	25.0	34.6	2.0	4.1	-5.6	-12.2	5.0	-5.0	-5.1	-7.9
利用者数(国内観光客)	-30.0	20.0	15.0	46.2	36.7	44.9	27.8	-7.3	17.5	10.0	41.0	23.7
利用者数(海外観光客)	-30.0	-15.0	-10.0	7.7	22.4	32.7	22.2	-12.2	40.0	32.5	35.9	36.8
原材料等の仕入価格	75.0	85.0	95.0	100.0	95.9	95.9	97.2	92.7	95.0	90.0	97.4	97.4
生産・販売などの設備	-5.0	-5.0	-10.0	-30.8	-28.6	-30.6	-30.6	-26.8	-40.0	-35.0	-38.5	-31.6

飲食サービス(つづき)	令和7年				令和8年
	1~3月	4~6月	7~9月	10~12月	1~3月
	実績	実績	実績	実績	見通し
全体的な景況感	2.8	-11.4	-2.2	-2.2	-28.9
売上高	11.1	2.9	8.9	-4.4	-28.9
営業利益	-30.6	-25.7	-31.1	-26.7	-31.1
従業員数(正規)	-33.3	-37.1	-22.2	-20.0	-24.4
従業員数(非正規)	-27.8	-34.3	-33.3	-26.7	-28.9
商品・サービスの販売価格	50.0	60.0	51.1	48.9	33.3
利用者数(県民)	-25.0	-28.6	-33.3	-28.9	-15.6
利用者数(国内観光客)	8.3	-8.6	2.2	-24.4	-4.4
利用者数(海外観光客)	41.7	11.4	35.6	0.0	-4.4
原材料等の仕入価格	97.2	97.1	95.6	82.2	75.6
生産・販売などの設備	-38.9	-20.0	-26.7	-13.3	-13.3

(小売サービス)

小売	平成31年/令和元年				令和2年				令和3年			
	1~3月	4~6月	7~9月	10~12月	1~3月	4~6月	7~9月	10~12月	1~3月	4~6月	7~9月	10~12月
	実績	実績	実績	実績	実績	実績	実績	実績	実績	実績	実績	実績
全体的な景況感	6.8	13.6	-16.0	-36.0	-83.1	-89.5	-83.8	-83.8	-77.5	-38.0	-50.7	-33.9
売上高	3.4	16.9	-12.0	-32.0	-80.0	-94.7	-87.6	-85.1	-76.1	-38.0	-46.5	-35.6
営業利益	1.7	5.1	-8.0	-34.0	-73.8	-87.4	-81.0	-78.4	-83.1	-46.5	-52.1	-37.3
従業員数(正規)	-30.5	-28.8	-30.0	-30.0	3.1	11.6	-6.7	2.7	-4.2	1.4	-1.4	-8.5
従業員数(非正規)	-47.5	-50.8	-34.0	-28.0	9.2	14.7	7.6	6.8	-8.5	-5.6	-11.3	-8.5
商品・サービスの販売価格	13.6	16.9	4.0	8.0	-24.6	-28.4	-15.2	-16.2	2.8	9.9	16.9	18.6
利用者数(県民)	-	-	-	-	-63.1	-75.8	-75.2	-63.5	-50.7	-32.4	-45.1	-20.3
利用者数(国内観光客)	3.4	16.9	-10.0	-22.0	-80.0	-90.5	-89.5	-87.8	-80.3	-43.7	-50.7	-35.6
利用者数(海外観光客)	1.7	0.0	-14.0	-26.0	-73.8	-77.9	-76.2	-79.7	-73.2	-59.2	-59.2	-42.4
原材料等の仕入価格	35.6	39.0	30.0	32.0	-7.7	10.5	7.6	6.8	28.2	39.4	45.1	42.4
生産・販売などの設備	-8.5	-8.5	-20.0	-22.0	-3.1	-3.2	-7.6	-2.7	-2.8	-2.8	-1.4	-11.9

小売(つづき)	令和4年				令和5年				令和6年			
	1~3月	4~6月	7~9月	10~12月	1~3月	4~6月	7~9月	10~12月	1~3月	4~6月	7~9月	10~12月
	実績	実績	実績	実績	実績	実績	実績	実績	実績	実績	実績	実績
全体的な景況感	27.3	59.1	77.3	73.9	71.4	65.7	58.5	27.6	37.8	42.2	33.3	37.8
売上高	27.3	59.1	72.7	87.0	80.0	65.7	61.0	20.7	35.6	42.2	47.9	40.0
営業利益	9.1	45.5	54.5	30.4	60.0	60.0	39.0	10.3	8.9	17.8	18.8	20.0
従業員数(正規)	-13.6	-9.1	-22.7	-43.5	-40.0	-48.6	-41.5	-27.6	-35.6	-37.8	-41.7	-44.4
従業員数(非正規)	-13.6	-9.1	-18.2	-56.5	-51.4	-60.0	-48.8	-27.6	-31.1	-33.3	-39.6	-40.0
商品・サービスの販売価格	36.4	50.0	54.5	78.3	74.3	77.1	82.9	82.8	71.1	73.3	77.1	80.0
利用者数(県民)	4.5	31.8	40.9	34.8	25.7	25.7	9.8	6.9	13.3	13.3	6.3	17.8
利用者数(国内観光客)	9.1	54.5	63.6	87.0	65.7	62.9	68.3	10.3	42.2	40.0	18.8	46.7
利用者数(海外観光客)	-27.3	-13.6	4.5	21.7	37.1	51.4	53.7	41.4	44.4	53.3	35.4	57.8
原材料等の仕入価格	36.4	59.1	68.2	91.3	88.6	85.7	90.2	82.8	88.9	91.1	87.5	88.9
生産・販売などの設備	-9.1	-18.2	-18.2	-17.4	-37.1	-42.9	-41.5	-24.1	-40.0	-40.0	-27.1	-33.3

小売(つづき)	令和7年				令和8年
	1~3月	4~6月	7~9月	10~12月	1~3月
	実績	実績	実績	実績	見通し
全体的な景況感	40.5	15.0	25.9	22.2	14.8
売上高	42.9	25.0	24.1	33.3	14.8
営業利益	31.0	5.0	13.0	16.7	9.3
従業員数(正規)	-35.7	-30.0	-51.9	-38.9	-40.7
従業員数(非正規)	-40.5	-25.0	-46.3	-27.8	-33.3
商品・サービスの販売価格	71.4	57.5	88.9	77.8	70.4
利用者数(県民)	7.1	-10.0	-14.8	-13.0	1.9
利用者数(国内観光客)	28.6	10.0	40.7	11.1	18.5
利用者数(海外観光客)	52.4	32.5	70.4	22.2	13.0
原材料等の仕入価格	92.9	85.0	96.3	85.2	72.2
生産・販売などの設備	-21.4	-20.0	-27.8	-25.9	-25.9

(スポーツ・娯楽サービス)

スポーツ・娯楽サービス	平成31年/令和元年				令和2年				令和3年			
	1~3月	4~6月	7~9月	10~12月	1~3月	4~6月	7~9月	10~12月	1~3月	4~6月	7~9月	10~12月
	実績	実績	実績	実績	実績	実績	実績	実績	実績	実績	実績	実績
全体的な景況感	-31.6	-31.6	-23.7	-23.7	-77.8	-96.3	-86.3	-48.8	-90.7	-18.6	-37.2	-27.3
売上高	-15.8	-15.8	-2.6	-7.9	-79.4	-96.3	-90.2	-61.0	-86.0	-18.6	-37.2	-25.5
営業利益	-31.6	-31.6	-26.3	-23.7	-81.0	-98.1	-90.2	-58.5	-86.0	-16.3	-37.2	-40.0
従業員数(正規)	-47.4	-47.4	-28.9	-23.7	9.5	27.8	9.8	9.8	11.6	23.3	11.6	3.6
従業員数(非正規)	-47.4	-47.4	-28.9	-26.3	7.9	14.8	9.8	0.0	2.3	0.0	0.0	-1.8
商品・サービスの販売価格	-5.3	-5.3	10.5	23.7	-9.5	-33.3	-17.6	-19.5	-14.0	0.0	2.3	-9.1
利用者数(県民)	-	-	-	-	-52.4	-63.0	-52.9	-24.4	-34.9	-4.7	-20.9	-9.1
利用者数(国内観光客)	-5.3	-5.3	-7.9	-10.5	-76.2	-94.4	-78.4	-56.1	-72.1	-34.9	-55.8	-20.0
利用者数(海外観光客)	26.3	26.3	-21.1	-18.4	-71.4	-75.9	-56.9	-61.0	-55.8	-51.2	-48.8	-27.3
原材料等の仕入価格	36.8	36.8	55.3	57.9	11.1	0.0	7.8	9.8	23.3	30.2	34.9	27.3
生産・販売などの設備	-36.8	-36.8	-13.2	-10.5	3.2	9.3	13.7	-4.9	-4.7	-4.7	-4.7	-3.6

スポーツ・娯楽サービス (つづき)	令和4年				令和5年				令和6年			
	1~3月	4~6月	7~9月	10~12月	1~3月	4~6月	7~9月	10~12月	1~3月	4~6月	7~9月	10~12月
	実績	実績	実績	実績	実績	実績	実績	実績	実績	実績	実績	実績
全体的な景況感	9.1	45.5	81.8	27.3	51.9	55.6	34.5	2.7	0.0	-3.1	51.7	-11.1
売上高	45.5	45.5	100.0	45.5	51.9	55.6	48.3	13.5	3.1	-3.1	58.6	-5.6
営業利益	0.0	27.3	72.7	22.7	48.1	44.4	13.8	13.5	-9.4	-15.6	34.5	-11.1
従業員数(正規)	-9.1	-18.2	-27.3	-36.4	-33.3	-33.3	-37.9	-59.5	-31.3	-31.3	-55.2	-44.4
従業員数(非正規)	-45.5	-54.5	-63.6	-40.9	-59.3	-55.6	-37.9	-43.2	-40.6	-28.1	-55.2	-38.9
商品・サービスの販売価格	0.0	-9.1	0.0	36.4	48.1	51.9	51.7	48.6	40.6	28.1	55.2	38.9
利用者数(県民)	-9.1	36.4	54.5	13.6	22.2	25.9	-17.2	2.7	-9.4	-15.6	-3.4	-5.6
利用者数(国内観光客)	9.1	36.4	63.6	36.4	70.4	66.7	41.4	18.9	-18.8	-9.4	34.5	-27.8
利用者数(海外観光客)	-18.2	-18.2	9.1	-13.6	33.3	44.4	24.1	21.6	18.8	12.5	44.8	38.9
原材料等の仕入価格	45.5	45.5	54.5	72.7	81.5	77.8	82.8	83.8	68.8	75.0	96.6	83.3
生産・販売などの設備	0.0	0.0	0.0	-31.8	-14.8	-22.2	-24.1	-35.1	-9.4	-15.6	-31.0	-16.7

スポーツ・娯楽サービス (つづき)	令和7年				令和8年
	1~3月	4~6月	7~9月	10~12月	1~3月
	実績	実績	実績	実績	見通し
全体的な景況感	-26.7	4.3	0.0	0.0	7.7
売上高	-6.7	13.0	13.6	-7.7	7.7
営業利益	-6.7	4.3	-4.5	7.7	-7.7
従業員数(正規)	-33.3	-34.8	-22.7	-7.7	-15.4
従業員数(非正規)	-13.3	-30.4	-13.6	-30.8	-30.8
商品・サービスの販売価格	40.0	34.8	18.2	15.4	0.0
利用者数(県民)	-13.3	-17.4	0.0	15.4	7.7
利用者数(国内観光客)	-20.0	-26.1	-27.3	0.0	0.0
利用者数(海外観光客)	26.7	39.1	18.2	23.1	15.4
原材料等の仕入価格	93.3	73.9	72.7	53.8	46.2
生産・販売などの設備	-33.3	-30.4	-22.7	-7.7	-7.7

## (文化サービス)

文化サービス	平成31年/令和元年				令和2年				令和3年			
	1～3月 実績	4～6月 実績	7～9月 実績	10～12月 実績	1～3月 実績	4～6月 実績	7～9月 実績	10～12月 実績	1～3月 実績	4～6月 実績	7～9月 実績	10～12月 実績
全体的な景況感	-31.3	-12.5	-20.0	6.7	-47.1	-100.0	-86.4	-68.4	-70.6	-23.5	-47.1	-30.4
売上高	-18.8	-12.5	-6.7	20.0	-52.9	-77.3	-95.5	-52.6	-70.6	-23.5	-47.1	-39.1
営業利益	-25.0	-12.5	-13.3	13.3	-47.1	-68.2	-90.9	-52.6	-52.9	-35.3	-52.9	-39.1
従業員数(正規)	-50.0	-62.5	-33.3	-20.0	-23.5	-4.5	-13.6	-10.5	-35.3	-35.3	-41.2	-26.1
従業員数(非正規)	-68.8	-75.0	-46.7	-33.3	-17.6	-13.6	-9.1	-5.3	-23.5	-29.4	-23.5	-26.1
商品・サービスの販売価格	0.0	-6.3	6.7	13.3	-17.6	-13.6	-22.7	-5.3	0.0	0.0	0.0	-13.0
利用者数(県民)	-	-	-	-	-52.9	-81.8	-90.9	-68.4	-58.8	-29.4	-64.7	-21.7
利用者数(国内観光客)	-18.8	-6.3	13.3	13.3	-52.9	-81.8	-95.5	-89.5	-76.5	-52.9	-52.9	-21.7
利用者数(海外観光客)	-6.3	-12.5	-13.3	-26.7	-47.1	-72.7	-86.4	-78.9	-70.6	-64.7	-52.9	-30.4
原材料等の仕入価格	12.5	12.5	20.0	20.0	-5.9	0.0	-4.5	-5.3	5.9	11.8	11.8	13.0
生産・販売などの設備	0.0	0.0	-6.7	-6.7	5.9	0.0	0.0	-10.5	0.0	-5.9	-5.9	-4.3

文化サービス(つづき)	令和4年				令和5年				令和6年			
	1～3月 実績	4～6月 実績	7～9月 実績	10～12月 実績	1～3月 実績	4～6月 実績	7～9月 実績	10～12月 実績	1～3月 実績	4～6月 実績	7～9月 実績	10～12月 実績
全体的な景況感	33.3	83.3	100.0	80.0	63.6	36.4	50.0	30.8	61.5	46.2	35.7	45.5
売上高	16.7	83.3	66.7	80.0	54.5	36.4	35.7	38.5	53.8	46.2	21.4	27.3
営業利益	0.0	50.0	50.0	80.0	45.5	36.4	21.4	15.4	23.1	30.8	0.0	9.1
従業員数(正規)	-33.3	-50.0	-50.0	0.0	-45.5	-27.3	-57.1	-46.2	-23.1	-7.7	-50.0	-63.6
従業員数(非正規)	-16.7	-33.3	-33.3	-20.0	-27.3	-9.1	-28.6	-23.1	-38.5	-46.2	-14.3	-72.7
商品・サービスの販売価格	-16.7	16.7	16.7	40.0	9.1	9.1	7.1	7.7	7.7	15.4	7.1	9.1
利用者数(県民)	16.7	100.0	100.0	60.0	72.7	36.4	35.7	15.4	53.8	46.2	42.9	27.3
利用者数(国内観光客)	16.7	66.7	100.0	20.0	63.6	54.5	42.9	38.5	46.2	69.2	42.9	54.5
利用者数(海外観光客)	-16.7	33.3	16.7	60.0	54.5	54.5	50.0	15.4	46.2	46.2	57.1	72.7
原材料等の仕入価格	0.0	0.0	16.7	60.0	45.5	45.5	35.7	7.7	30.8	30.8	14.3	18.2
生産・販売などの設備	0.0	0.0	0.0	0.0	0.0	0.0	-28.6	-7.7	0.0	-7.7	-21.4	-27.3

文化サービス(つづき)	令和7年				令和8年
	1～3月 実績	4～6月 実績	7～9月 実績	10～12月 実績	1～3月 見通し
全体的な景況感	27.3	-11.1	0.0	33.3	33.3
売上高	45.5	-11.1	7.1	16.7	33.3
営業利益	18.2	-22.2	7.1	-8.3	0.0
従業員数(正規)	-18.2	-33.3	-21.4	-33.3	-25.0
従業員数(非正規)	-18.2	-11.1	-7.1	-25.0	-25.0
商品・サービスの販売価格	9.1	11.1	7.1	8.3	0.0
利用者数(県民)	27.3	-22.2	-7.1	33.3	33.3
利用者数(国内観光客)	27.3	22.2	14.3	33.3	50.0
利用者数(海外観光客)	45.5	11.1	14.3	75.0	41.7
原材料等の仕入価格	63.6	44.4	50.0	41.7	33.3
生産・販売などの設備	-27.3	-11.1	-28.6	-25.0	-25.0

## (旅行業)

旅行業	平成31年/令和元年				令和2年				令和3年			
	1～3月 実績	4～6月 実績	7～9月 実績	10～12月 実績	1～3月 実績	4～6月 実績	7～9月 実績	10～12月 実績	1～3月 実績	4～6月 実績	7～9月 実績	10～12月 実績
全体的な景況感	-8.0	-8.0	40.0	-20.0	-94.9	-90.5	-97.3	-86.4	-81.3	-43.8	-46.9	4.5
売上高	-8.0	-8.0	33.3	-46.7	-92.3	-100.0	-91.9	-88.6	-87.5	-43.8	-65.6	9.1
営業利益	-20.0	-20.0	40.0	-20.0	-84.6	-95.2	-91.9	-90.9	-87.5	-59.4	-71.9	9.1
従業員数(正規)	-16.0	-16.0	-33.3	-26.7	30.8	40.5	37.8	15.9	21.9	21.9	25.0	0.0
従業員数(非正規)	-8.0	-8.0	-20.0	-6.7	28.2	16.7	27.0	13.6	12.5	9.4	12.5	-13.6
商品・サービスの販売価格	-4.0	-4.0	-6.7	-20.0	-30.8	-40.5	-40.5	-34.1	-15.6	-15.6	-25.0	22.7
利用者数(県民)	-	-	-	-	-79.5	-64.3	-64.9	-45.5	-56.3	-34.4	-56.3	27.3
利用者数(国内観光客)	4.0	4.0	20.0	-6.7	-82.1	-61.9	-73.0	-43.2	-59.4	-40.6	-50.0	18.2
利用者数(海外観光客)	0.0	0.0	6.7	-33.3	-66.7	-57.1	-56.8	-52.3	-34.4	-34.4	-31.3	0.0
原材料等の仕入価格	24.0	24.0	26.7	20.0	2.6	-7.1	-27.0	-4.5	-9.4	-12.5	-12.5	27.3
生産・販売などの設備	-4.0	-4.0	-6.7	-6.7	5.1	21.4	10.8	2.3	0.0	0.0	-3.1	0.0

## 沖縄県観光産業実態調査

旅行業(つづき)	令和4年				令和5年				令和6年			
	1~3月	4~6月	7~9月	10~12月	1~3月	4~6月	7~9月	10~12月	1~3月	4~6月	7~9月	10~12月
	実績	実績	実績	実績	実績	実績	実績	実績	実績	実績	実績	実績
全体的な景況感	4.5	18.2	45.5	57.1	66.7	71.4	65.4	25.0	10.7	17.9	25.0	39.3
売上高	13.6	18.2	31.8	64.3	71.4	71.4	57.7	37.5	3.6	17.9	42.9	46.4
営業利益	-4.5	13.6	22.7	46.4	61.9	81.0	34.6	28.1	-17.9	10.7	28.6	25.0
従業員数(正規)	13.6	4.5	-4.5	-32.1	-4.8	-19.0	-30.8	-43.8	-28.6	-32.1	-35.7	-32.1
従業員数(非正規)	13.6	13.6	9.1	-14.3	-4.8	-4.8	-19.2	-6.3	-17.9	-21.4	-14.3	-7.1
商品・サービスの販売価格	0.0	0.0	27.3	32.1	71.4	81.0	46.2	59.4	64.3	60.7	53.6	57.1
利用者数(県民)	-13.6	-9.1	13.6	28.6	33.3	38.1	26.9	6.3	-3.6	3.6	21.4	-7.1
利用者数(国内観光客)	-4.5	4.5	18.2	32.1	47.6	61.9	30.8	9.4	-7.1	0.0	25.0	14.3
利用者数(海外観光客)	-9.1	-18.2	-18.2	25.0	47.6	47.6	46.2	34.4	25.0	32.1	39.3	42.9
原材料等の仕入価格	22.7	27.3	36.4	60.7	76.2	81.0	84.6	84.4	75.0	71.4	64.3	82.1
生産・販売などの設備	0.0	-4.5	0.0	-17.9	-19.0	-28.6	-30.8	-25.0	-17.9	-17.9	-17.9	-35.7

旅行業(つづき)	令和7年				令和8年
	1~3月	4~6月	7~9月	10~12月	1~3月
	実績	実績	実績	実績	見通し
全体的な景況感	6.5	16.1	10.5	-30.8	-38.5
売上高	3.2	22.6	10.5	-26.9	-38.5
営業利益	-12.9	9.7	0.0	-26.9	-30.8
従業員数(正規)	-32.3	-25.8	-13.2	-11.5	-7.7
従業員数(非正規)	-9.7	-12.9	-5.3	0.0	0.0
商品・サービスの販売価格	51.6	35.5	31.6	7.7	3.8
利用者数(県民)	-16.1	-12.9	-5.3	-11.5	-19.2
利用者数(国内観光客)	-3.2	0.0	0.0	-11.5	-11.5
利用者数(海外観光客)	25.8	29.0	7.9	-34.6	-26.9
原材料等の仕入価格	64.5	58.1	60.5	61.5	46.2
生産・販売などの設備	-32.3	-9.7	-13.2	7.7	3.8

## (旅客輸送サービス)

旅客輸送サービス	平成31年/令和元年				令和2年				令和3年			
	1~3月	4~6月	7~9月	10~12月	1~3月	4~6月	7~9月	10~12月	1~3月	4~6月	7~9月	10~12月
	実績	実績	実績	実績	実績	実績	実績	実績	実績	実績	実績	実績
全体的な景況感	2.3	-20.9	-10.9	2.2	-72.3	-97.6	-88.5	-92.8	-87.0	-55.1	-60.9	-22.2
売上高	-7.0	-11.6	-10.9	6.5	-78.3	-98.8	-93.6	-91.3	-89.9	-55.1	-71.0	-27.8
営業利益	-27.9	-30.2	-15.2	-6.5	-83.1	-97.6	-91.0	-95.7	-88.4	-58.0	-72.5	-37.5
従業員数(正規)	-65.1	-67.4	-47.8	-54.3	-21.7	-19.3	-20.5	-46.4	-21.7	-24.6	-34.7	-34.7
従業員数(非正規)	-39.5	-39.5	-28.3	-32.6	-4.8	-7.2	-6.4	-14.5	-14.5	-18.8	-18.8	-22.2
商品・サービスの販売価格	7.0	11.6	-2.2	17.4	-13.3	-26.5	-24.4	-14.5	-10.1	-5.8	-11.6	-8.3
利用者数(県民)	-	-	-	-	-75.9	-80.7	-79.5	-78.3	-76.8	-52.2	-63.8	-29.2
利用者数(国内観光客)	16.3	14.0	-4.3	-10.9	-72.3	-86.7	-84.6	-75.4	-75.4	-52.2	-60.9	-9.7
利用者数(海外観光客)	9.3	14.0	-23.9	-21.7	-71.1	-71.1	-78.2	-73.9	-66.7	-49.3	-53.6	-18.1
原材料等の仕入価格	27.9	27.9	34.8	39.1	6.0	-15.7	-9.0	2.9	26.1	26.1	31.9	44.4
生産・販売などの設備	-4.7	-7.0	-6.5	-10.9	15.7	15.7	12.8	10.1	8.7	11.6	15.9	-4.2

旅客輸送サービス(つづき)	令和4年				令和5年				令和6年			
	1~3月	4~6月	7~9月	10~12月	1~3月	4~6月	7~9月	10~12月	1~3月	4~6月	7~9月	10~12月
	実績	実績	実績	実績	実績	実績	実績	実績	実績	実績	実績	実績
全体的な景況感	17.2	31.0	55.2	50.0	56.1	53.7	36.6	50.0	55.6	70.4	55.6	36.0
売上高	20.7	31.0	55.2	50.0	58.5	53.7	43.9	58.3	59.3	70.4	55.6	40.0
営業利益	6.9	20.7	34.5	40.9	39.0	31.7	26.8	50.0	44.4	48.1	48.1	20.0
従業員数(正規)	-62.1	-75.9	-75.9	-63.6	-80.5	-80.5	-73.2	-75.0	-63.0	-55.6	-55.6	-76.0
従業員数(非正規)	-31.0	-34.5	-37.9	-27.3	-53.7	-53.7	-53.7	-45.8	-33.3	-33.3	-37.0	-40.0
商品・サービスの販売価格	-6.9	-6.9	3.4	13.6	12.2	17.1	24.4	70.8	48.1	48.1	33.3	28.0
利用者数(県民)	3.4	24.1	24.1	13.6	41.5	46.3	29.3	45.8	11.1	18.5	18.5	12.0
利用者数(国内観光客)	24.1	41.4	48.3	40.9	56.1	56.1	41.5	50.0	40.7	51.9	40.7	32.0
利用者数(海外観光客)	-17.2	-6.9	-6.9	-4.5	31.7	41.5	36.6	25.0	44.4	63.0	48.1	36.0
原材料等の仕入価格	51.7	55.2	55.2	68.2	70.7	68.3	82.9	79.2	77.8	74.1	74.1	72.0
生産・販売などの設備	-20.7	-27.6	-20.7	-31.8	-19.5	-24.4	-31.7	-12.5	-18.5	-25.9	-18.5	-28.0

旅客輸送サービス(つづき)	令和7年				令和8年
	1~3月	4~6月	7~9月	10~12月	1~3月
	実績	実績	実績	実績	見通し
全体的な景況感	-13.9	28.6	2.9	0.0	-7.7
売上高	5.6	7.1	2.9	11.5	-7.7
営業利益	-25.0	-14.3	-5.7	-7.7	-7.7
従業員数(正規)	-80.6	-71.4	-62.9	-34.6	-34.6
従業員数(非正規)	-41.7	-32.1	-17.1	-15.4	-15.4
商品・サービスの販売価格	13.9	25.0	17.1	11.5	23.1
利用者数(県民)	-5.6	-3.6	-20.0	-3.8	-11.5
利用者数(国内観光客)	30.6	39.3	25.7	19.2	-7.7
利用者数(海外観光客)	36.1	25.0	25.7	0.0	-15.4
原材料等の仕入価格	80.6	60.7	65.7	57.7	46.2
生産・販売などの設備	-27.8	-10.7	-34.3	-26.9	-26.9

## (輸送設備レンタルサービス)

輸送設備レンタルサービス	平成31年/令和元年				令和2年				令和3年			
	1~3月	4~6月	7~9月	10~12月	1~3月	4~6月	7~9月	10~12月	1~3月	4~6月	7~9月	10~12月
	実績	実績	実績	実績	実績	実績	実績	実績	実績	実績	実績	実績
全体的な景況感	-100.0	-100.0	40.0	-24.0	-63.6	-93.3	-87.5	-42.9	-78.6	-57.1	-35.7	-14.3
売上高	-100.0	-100.0	40.0	4.0	-68.2	-93.3	-87.5	-42.9	-71.4	-57.1	-50.0	-14.3
営業利益	-75.0	-75.0	24.0	-16.0	-68.2	-93.3	-87.5	-50.0	-71.4	-85.7	-35.7	-14.3
従業員数(正規)	-100.0	-100.0	-48.0	-52.0	18.2	46.7	25.0	21.4	35.7	28.6	21.4	-42.9
従業員数(非正規)	-100.0	-100.0	-40.0	-40.0	22.7	53.3	31.3	21.4	35.7	21.4	14.3	-42.9
商品・サービスの販売価格	0.0	0.0	-8.0	-24.0	-27.3	-53.3	-68.8	-50.0	-14.3	-21.4	-28.6	-14.3
利用者数(県民)	-	-	-	-	-31.8	-80.0	-75.0	-42.9	-14.3	-35.7	-28.6	14.3
利用者数(国内観光客)	0.0	0.0	24.0	-12.0	-72.7	-93.3	-93.8	-28.6	-78.6	-57.1	-64.3	-28.6
利用者数(海外観光客)	0.0	0.0	8.0	-16.0	-59.1	-66.7	-56.3	-64.3	-71.4	-64.3	-42.9	-42.9
原材料等の仕入価格	0.0	0.0	44.0	48.0	13.6	0.0	0.0	14.3	42.9	42.9	50.0	0.0
生産・販売などの設備	-100.0	-100.0	-20.0	-12.0	9.1	20.0	12.5	14.3	42.9	28.6	21.4	-14.3

輸送設備レンタルサービス (つづき)	令和4年				令和5年				令和6年			
	1~3月	4~6月	7~9月	10~12月	1~3月	4~6月	7~9月	10~12月	1~3月	4~6月	7~9月	10~12月
	実績	実績	実績	実績	実績	実績	実績	実績	実績	実績	実績	実績
全体的な景況感	33.3	100.0	100.0	100.0	83.3	83.3	37.5	-22.2	0.0	-22.2	10.0	8.3
売上高	33.3	100.0	100.0	100.0	100.0	83.3	25.0	-22.2	0.0	-22.2	20.0	25.0
営業利益	33.3	100.0	100.0	100.0	100.0	100.0	25.0	-22.2	0.0	0.0	10.0	8.3
従業員数(正規)	-33.3	-66.7	-66.7	-100.0	-33.3	-50.0	-25.0	0.0	-55.6	-44.4	-40.0	-66.7
従業員数(非正規)	-33.3	-33.3	-33.3	-100.0	-33.3	-50.0	-12.5	11.1	-33.3	-33.3	-40.0	-50.0
商品・サービスの販売価格	0.0	0.0	66.7	0.0	50.0	100.0	25.0	-11.1	33.3	0.0	10.0	25.0
利用者数(県民)	0.0	33.3	66.7	0.0	0.0	16.7	-25.0	-44.4	22.2	11.1	10.0	-8.3
利用者数(国内観光客)	33.3	100.0	100.0	0.0	100.0	100.0	-12.5	-11.1	-11.1	-22.2	30.0	8.3
利用者数(海外観光客)	0.0	0.0	0.0	100.0	0.0	16.7	12.5	-11.1	11.1	11.1	40.0	8.3
原材料等の仕入価格	0.0	33.3	33.3	0.0	33.3	83.3	75.0	66.7	55.6	44.4	20.0	33.3
生産・販売などの設備	0.0	0.0	-33.3	0.0	0.0	-50.0	-25.0	22.2	-33.3	-33.3	-30.0	-16.7

輸送設備レンタルサービス (つづき)	令和7年				令和8年
	1~3月	4~6月	7~9月	10~12月	1~3月
	実績	実績	実績	実績	見通し
全体的な景況感	-20.0	-40.0	23.1	27.8	11.1
売上高	20.0	-20.0	30.8	22.2	11.1
営業利益	-20.0	-40.0	23.1	5.6	-11.1
従業員数(正規)	-60.0	-60.0	-30.8	-38.9	-38.9
従業員数(非正規)	-100.0	-40.0	-30.8	-50.0	-50.0
商品・サービスの販売価格	0.0	-20.0	-15.4	-27.8	-22.2
利用者数(県民)	-20.0	-40.0	0.0	-5.6	-5.6
利用者数(国内観光客)	0.0	-40.0	7.7	22.2	5.6
利用者数(海外観光客)	40.0	20.0	7.7	27.8	27.8
原材料等の仕入価格	100.0	80.0	69.2	72.2	72.2
生産・販売などの設備	-20.0	-20.0	-7.7	-50.0	-50.0

## 【エリア別】

## (那覇エリア)

那覇エリア	平成31年/令和元年				令和2年				令和3年			
	1～3月 実績	4～6月 実績	7～9月 実績	10～12月 実績	1～3月 実績	4～6月 実績	7～9月 実績	10～12月 実績	1～3月 実績	4～6月 実績	7～9月 実績	10～12月 実績
全体的な景況感	-16.5	0.0	-29.9	-48.1	-91.3	-95.5	-92.9	-93.2	-81.8	-45.5	-60.0	-1.0
売上高	-11.0	4.4	-24.7	-41.6	-87.7	-97.7	-95.7	-95.7	-82.7	-42.7	-63.6	-1.0
営業利益	26.4	-18.7	-31.2	-46.8	-84.1	-96.2	-93.6	-96.6	-84.5	-46.4	-60.0	-12.0
従業員数(正規)	-41.8	-41.8	-26.0	-28.6	19.6	18.0	12.8	11.1	1.8	5.5	3.6	-7.0
従業員数(非正規)	-49.5	-48.4	-19.5	-19.5	22.5	16.5	17.7	9.4	10.0	3.6	1.8	-23.0
商品・サービスの販売価格	13.2	13.2	-1.3	-2.6	-31.9	-42.1	-31.9	-40.2	-14.5	-8.2	-7.3	-6.0
利用者数(県民)	-	-	-	-	-69.6	-69.2	-69.5	-71.8	-47.3	-30.9	-43.6	7.0
利用者数(国内観光客)	-5.5	8.8	-10.4	-20.8	-89.1	-92.5	-89.4	-87.2	-71.8	-42.7	-60.9	12.0
利用者数(海外観光客)	3.3	1.1	-32.5	-41.6	-82.6	-79.7	-80.1	-73.5	-68.2	-54.5	-55.5	-25.0
原材料等の仕入価格	31.9	30.8	48.1	48.1	8.7	10.5	7.1	-3.4	31.8	34.5	38.2	41.0
生産・販売などの設備	-16.5	-17.6	-11.7	-10.4	1.4	9.0	6.4	7.7	-4.5	-6.4	-4.5	-4.0

那覇エリア(つづき)	令和4年				令和5年				令和6年			
	1～3月 実績	4～6月 実績	7～9月 実績	10～12月 実績	1～3月 実績	4～6月 実績	7～9月 実績	10～12月 実績	1～3月 実績	4～6月 実績	7～9月 実績	10～12月 実績
全体的な景況感	20.0	44.0	66.0	63.6	79.5	65.8	52.6	25.4	34.5	31.0	41.6	49.4
売上高	24.0	58.0	64.0	68.8	82.2	71.2	55.1	34.3	34.5	35.7	49.4	55.2
営業利益	0.0	32.0	40.0	45.5	67.1	57.5	32.1	22.4	9.5	13.1	31.2	41.4
従業員数(正規)	-26.0	-32.0	-48.0	-49.4	-42.5	-47.9	-57.7	-32.8	-36.9	-40.5	-42.9	-46.0
従業員数(非正規)	-22.0	-20.0	-28.0	-36.4	-47.9	-49.3	-47.4	-22.4	-34.5	-39.3	-33.8	-47.1
商品・サービスの販売価格	14.0	26.0	34.0	39.0	64.4	69.9	69.2	65.7	66.7	60.7	62.3	78.2
利用者数(県民)	8.0	36.0	42.0	32.5	35.6	41.1	20.5	1.5	2.4	-2.4	6.5	13.8
利用者数(国内観光客)	24.0	46.0	56.0	53.2	64.4	68.5	47.4	31.3	27.4	22.6	33.8	37.9
利用者数(海外観光客)	-14.0	-16.0	-12.0	20.8	47.9	64.4	46.2	40.3	45.2	44.0	48.1	62.1
原材料等の仕入価格	46.0	60.0	66.0	75.3	82.2	84.9	91.0	85.1	89.3	90.5	81.8	89.7
生産・販売などの設備	-4.0	-8.0	-6.0	-26.0	-19.2	-21.9	-30.8	-26.9	-25.0	-25.0	-23.4	-33.3

那覇エリア(つづき)	令和7年				令和8年
	1～3月 実績	4～6月 実績	7～9月 実績	10～12月 実績	1～3月 見通し
全体的な景況感	45.0	25.4	30.8	26.0	3.9
売上高	47.5	31.0	30.8	29.9	6.5
営業利益	31.3	16.9	16.5	16.9	-1.3
従業員数(正規)	-41.3	-35.2	-36.3	-28.6	-31.2
従業員数(非正規)	-35.0	-33.8	-36.3	-20.8	-23.4
商品・サービスの販売価格	71.3	50.7	58.2	44.2	39.0
利用者数(県民)	12.5	-12.7	-2.2	-6.5	2.6
利用者数(国内観光客)	32.5	0.0	20.9	15.6	19.5
利用者数(海外観光客)	52.5	43.7	52.7	19.5	18.2
原材料等の仕入価格	91.3	80.3	91.2	84.4	75.3
生産・販売などの設備	-22.5	-22.5	-22.0	-18.2	-22.1

## (本島北部エリア)

本島北部エリア	平成31年/令和元年				令和2年				令和3年			
	1～3月 実績	4～6月 実績	7～9月 実績	10～12月 実績	1～3月 実績	4～6月 実績	7～9月 実績	10～12月 実績	1～3月 実績	4～6月 実績	7～9月 実績	10～12月 実績
全体的な景況感	-7.8	-3.9	-24.5	-30.2	-81.6	-98.0	-88.2	-72.3	-84.3	-55.4	-50.6	-27.9
売上高	-9.8	-17.6	-18.9	-20.8	-81.6	-93.1	-94.1	-73.5	-84.3	-44.6	-55.4	-31.4
営業利益	-9.8	-15.7	-24.5	-28.3	-82.5	-92.2	-92.9	-72.3	-78.3	-47.0	-55.4	-36.0
従業員数(正規)	-31.4	-35.3	-32.1	-28.3	3.5	10.8	8.2	3.6	12.0	12.0	7.2	-5.8
従業員数(非正規)	-41.2	-41.2	-43.4	-39.6	4.4	3.9	12.9	1.2	4.8	0.0	-7.2	-17.4
商品・サービスの販売価格	0.0	0.0	-7.5	-1.9	-34.2	-34.3	-36.5	-30.1	-21.7	-10.8	-9.6	-11.6
利用者数(県民)	-	-	-	-	-64.9	-73.5	-37.6	-39.8	-44.6	-22.9	-34.9	-12.8
利用者数(国内観光客)	-2.0	-3.9	-13.2	-17.0	-81.6	-88.2	-92.9	-75.9	-75.9	-43.4	-54.2	-11.6
利用者数(海外観光客)	-2.0	-11.8	-32.1	-41.5	-73.7	-70.6	-77.6	-62.7	-49.4	-42.2	-39.8	-16.3
原材料等の仕入価格	33.3	33.3	20.8	26.4	1.8	2.0	14.1	7.2	15.7	15.7	27.7	33.7
生産・販売などの設備	-7.8	-7.8	-5.7	-5.7	8.8	9.8	4.7	-8.4	3.6	3.6	2.4	-3.5

## 沖縄県観光産業実態調査

本島北部エリア(つづき)	令和4年				令和5年				令和6年			
	1~3月 実績	4~6月 実績	7~9月 実績	10~12月 実績	1~3月 実績	4~6月 実績	7~9月 実績	10~12月 実績	1~3月 実績	4~6月 実績	7~9月 実績	10~12月 実績
全体的な景況感	14.8	44.4	74.1	67.9	63.6	63.6	39.1	22.7	14.0	20.0	41.0	14.3
売上高	29.6	55.6	66.7	75.0	65.9	68.2	54.3	31.8	16.0	18.0	49.2	25.7
営業利益	0.0	33.3	63.0	46.4	59.1	43.2	21.7	11.4	18.0	2.0	26.2	5.7
従業員数(正規)	-59.3	-63.0	-66.7	-46.4	-52.3	-52.3	-58.7	-54.5	-46.0	-48.0	-62.3	-54.3
従業員数(非正規)	-40.7	-40.7	-44.4	-39.3	-52.3	-50.0	-47.8	-45.5	-38.0	-48.0	-57.4	-45.7
商品・サービスの販売価格	11.1	14.8	48.1	28.6	59.1	56.8	56.5	59.1	56.0	48.0	60.7	48.6
利用者数(県民)	29.6	48.1	51.9	42.9	11.4	18.2	4.3	9.1	2.0	10.0	13.1	0.0
利用者数(国内観光客)	18.5	44.4	66.7	57.1	65.9	65.9	45.7	13.6	4.0	16.0	24.6	14.3
利用者数(海外観光客)	-29.6	-22.2	-3.7	17.9	43.2	56.8	43.5	31.8	38.0	40.0	50.8	48.6
原材料等の仕入価格	55.6	55.6	55.6	75.0	86.4	84.1	84.8	72.7	76.0	76.0	85.2	80.0
生産・販売などの設備	-11.1	-14.8	-14.8	-14.3	-27.3	-31.8	-37.0	-25.0	-26.0	-28.0	-36.1	-28.6

本島北部エリア(つづき)	令和7年				令和8年
	1~3月 実績	4~6月 実績	7~9月 実績	10~12月 実績	1~3月 見通し
全体的な景況感	26.4	43.9	45.2	20.0	-2.5
売上高	35.8	51.2	52.4	32.5	-2.5
営業利益	20.8	31.7	23.8	20.0	-7.5
従業員数(正規)	-52.8	-53.7	-40.5	-47.5	-42.5
従業員数(非正規)	-39.6	-39.0	4.8	-37.5	-37.5
商品・サービスの販売価格	60.4	58.5	19.0	32.5	25.0
利用者数(県民)	13.2	-14.6	28.6	-10.0	-15.0
利用者数(国内観光客)	20.8	29.3	57.1	7.5	2.5
利用者数(海外観光客)	47.2	53.7	31.0	30.0	0.0
原材料等の仕入価格	92.5	78.0	61.9	77.5	67.5
生産・販売などの設備	-30.2	-39.0	-31.0	-32.5	-32.5

## (本島中部エリア)

本島中部エリア	平成31年/令和元年				令和2年				令和3年			
	1~3月 実績	4~6月 実績	7~9月 実績	10~12月 実績	1~3月 実績	4~6月 実績	7~9月 実績	10~12月 実績	1~3月 実績	4~6月 実績	7~9月 実績	10~12月 実績
全体的な景況感	1.6	-9.7	-14.1	-26.6	-76.9	-89.3	-87.6	-87.5	-67.1	-28.6	-41.4	-28.1
売上高	0.0	-1.6	-9.4	-26.6	-75.9	-91.1	-89.7	-87.5	-71.4	-34.3	-41.4	-28.1
営業利益	-8.1	-12.9	-9.4	-34.4	-72.2	-87.5	-84.5	-83.3	-68.6	-48.6	-50.0	-37.1
従業員数(正規)	-37.1	-40.3	-23.4	-23.4	-2.8	1.8	-7.2	-9.4	-5.7	-8.6	-14.3	-19.1
従業員数(非正規)	-32.3	-35.5	-21.9	-23.4	4.6	8.0	5.2	1.0	-10.0	-14.3	-10.0	-10.1
商品・サービスの販売価格	8.1	9.7	-4.7	0.0	-25.0	-22.3	-22.7	-21.9	-21.4	-11.4	-12.9	-2.2
利用者数(県民)	-	-	-	-	-58.3	-63.4	-71.1	-51.0	-45.7	-21.4	-35.7	-5.6
利用者数(国内観光客)	1.6	-4.8	-6.3	-17.2	-66.7	-83.0	-76.3	-75.0	-64.3	-44.3	-41.4	-27.0
利用者数(海外観光客)	-4.8	-4.8	-25.0	-35.9	-60.2	-75.0	-68.0	-72.9	-48.6	-40.0	-40.0	-37.1
原材料等の仕入価格	25.8	27.4	29.7	37.5	4.6	-0.9	2.1	0.0	15.7	28.6	28.6	40.4
生産・販売などの設備	-12.9	-11.3	-14.1	-21.9	-2.8	4.5	4.1	2.1	1.4	1.4	5.7	-12.4

本島中部エリア(つづき)	令和4年				令和5年				令和6年			
	1~3月 実績	4~6月 実績	7~9月 実績	10~12月 実績	1~3月 実績	4~6月 実績	7~9月 実績	10~12月 実績	1~3月 実績	4~6月 実績	7~9月 実績	10~12月 実績
全体的な景況感	-16.0	12.0	52.0	52.4	57.1	61.2	52.5	47.9	37.1	25.8	23.1	28.6
売上高	-16.0	12.0	36.0	52.4	61.2	53.1	52.5	66.7	50.0	29.0	30.8	38.8
営業利益	-32.0	-12.0	8.0	42.9	44.9	49.0	32.2	45.8	30.6	21.0	1.9	20.4
従業員数(正規)	-24.0	-24.0	-32.0	-33.3	-46.9	-55.1	-49.2	-62.5	-43.5	-41.9	-46.2	-44.9
従業員数(非正規)	-36.0	-36.0	-44.0	-38.1	-38.8	-38.8	-42.4	-47.9	-43.5	-43.5	-48.1	-26.5
商品・サービスの販売価格	-12.0	-4.0	24.0	52.4	49.0	53.1	55.9	70.8	51.6	56.5	67.3	44.9
利用者数(県民)	-12.0	16.0	32.0	0.0	38.8	32.7	-3.4	29.2	29.0	19.4	17.3	16.3
利用者数(国内観光客)	-20.0	16.0	20.0	19.0	49.0	53.1	49.2	37.5	30.6	17.7	28.8	30.6
利用者数(海外観光客)	-24.0	-8.0	-8.0	0.0	26.5	34.7	44.1	31.3	27.4	29.0	15.4	40.8
原材料等の仕入価格	52.0	60.0	72.0	95.2	85.7	83.7	84.7	87.5	83.9	79.0	86.5	81.6
生産・販売などの設備	-20.0	-20.0	-24.0	-23.8	-12.2	-18.4	-25.4	-35.4	-29.0	-27.4	-17.3	-12.2

本島中部エリア(つづき)	令和7年				令和8年
	1~3月 実績	4~6月 実績	7~9月 実績	10~12月 実績	1~3月 見通し
全体的な景況感	29.4	20.0	26.3	13.7	2.0
売上高	35.3	20.0	36.8	17.6	5.9
営業利益	7.8	-2.2	10.5	3.9	-2.0
従業員数(正規)	-37.3	-28.9	-38.6	-13.7	-11.8
従業員数(非正規)	-27.5	-13.3	-24.6	-25.5	-23.5
商品・サービスの販売価格	54.9	53.3	40.4	47.1	43.1
利用者数(県民)	-7.8	-17.8	-10.5	0.0	-13.7
利用者数(国内観光客)	27.5	6.7	33.3	-5.9	3.9
利用者数(海外観光客)	47.1	22.2	36.8	13.7	3.9
原材料等の仕入価格	82.4	71.1	77.2	64.7	64.7
生産・販売などの設備	-33.3	-6.7	-24.6	-15.7	-15.7

## (本島南部エリア)

本島南部エリア	平成31年/令和元年				令和2年				令和3年			
	1~3月 実績	4~6月 実績	7~9月 実績	10~12月 実績	1~3月 実績	4~6月 実績	7~9月 実績	10~12月 実績	1~3月 実績	4~6月 実績	7~9月 実績	10~12月 実績
全体的な景況感	0.0	12.5	16.3	8.2	-81.1	-91.7	-83.3	-79.7	-78.8	-42.4	-56.5	-26.2
売上高	-10.0	10.0	10.2	10.2	-85.1	-95.8	-88.9	-79.7	-80.0	-35.3	-64.7	-21.3
営業利益	-22.5	-5.0	-6.1	-2.0	-85.1	-94.4	-90.0	-81.2	-85.9	-47.1	-68.2	-24.6
従業員数(正規)	-40.0	-40.0	-49.0	-49.0	-8.1	2.8	-5.6	-11.6	-2.4	-5.9	-1.2	-21.3
従業員数(非正規)	-47.5	-50.0	-36.7	-32.7	-2.7	-1.4	-5.6	-5.8	-4.7	-5.9	-9.4	-9.8
商品・サービスの販売価格	0.0	5.0	0.0	10.2	-20.3	-29.2	-27.8	-13.0	-21.2	-15.3	-18.8	-14.8
利用者数(県民)	-	-	-	-	-70.3	-68.1	-65.6	-49.3	-48.2	-20.0	-51.8	-19.7
利用者数(国内観光客)	5.0	5.0	10.2	0.0	-81.1	-84.7	-83.3	-69.6	-77.6	-43.5	-57.6	-18.0
利用者数(海外観光客)	5.0	7.5	4.1	-6.1	-73.0	-76.4	-66.7	-71.0	-68.2	-54.1	-56.5	-32.8
原材料等の仕入価格	27.5	25.0	49.0	55.1	-9.5	-4.2	1.1	2.9	30.6	30.6	27.1	27.9
生産・販売などの設備	-10.0	-10.0	-16.3	-12.2	14.9	11.1	7.8	2.9	4.7	3.5	5.9	-4.9

本島南部エリア(つづき)	令和4年				令和5年				令和6年			
	1~3月 実績	4~6月 実績	7~9月 実績	10~12月 実績	1~3月 実績	4~6月 実績	7~9月 実績	10~12月 実績	1~3月 実績	4~6月 実績	7~9月 実績	10~12月 実績
全体的な景況感	18.2	36.4	63.6	20.0	55.0	45.0	36.6	55.8	21.9	28.1	53.5	28.6
売上高	27.3	50.0	63.6	25.0	60.0	50.0	34.1	60.5	40.6	40.6	58.1	31.4
営業利益	9.1	27.3	50.0	5.0	40.0	30.0	17.1	51.2	12.5	25.0	25.6	-2.9
従業員数(正規)	-40.9	-40.9	-40.9	-25.0	-50.0	-47.5	-43.9	-58.1	-40.6	-37.5	-30.2	-54.3
従業員数(非正規)	-27.3	-27.3	-27.3	-20.0	-55.0	-52.5	-34.1	-41.9	-34.4	-40.6	-25.6	-51.4
商品・サービスの販売価格	0.0	0.0	18.2	35.0	45.0	45.0	34.1	67.4	56.3	50.0	34.9	31.4
利用者数(県民)	9.1	27.3	22.7	5.0	30.0	15.0	14.6	25.6	3.1	25.0	4.7	2.9
利用者数(国内観光客)	27.3	36.4	50.0	30.0	55.0	45.0	31.7	41.9	18.8	28.1	39.5	17.1
利用者数(海外観光客)	-4.5	4.5	4.5	-5.0	45.0	52.5	39.0	39.5	34.4	50.0	41.9	34.3
原材料等の仕入価格	45.5	45.5	50.0	70.0	80.0	82.5	82.9	81.4	71.9	78.1	72.1	68.6
生産・販売などの設備	-13.6	-13.6	-13.6	-35.0	-27.5	-37.5	-34.1	-14.0	-25.0	-31.3	-30.2	-28.6

本島南部エリア(つづき)	令和7年				令和8年
	1~3月 実績	4~6月 実績	7~9月 実績	10~12月 実績	1~3月 見通し
全体的な景況感	12.5	9.7	-4.5	0.0	-11.1
売上高	31.3	-3.2	-4.5	2.8	-11.1
営業利益	3.1	-19.4	-11.4	-5.6	-5.6
従業員数(正規)	-50.0	-51.6	-31.8	-30.6	-38.9
従業員数(非正規)	-46.9	-32.3	-20.5	-19.4	-22.2
商品・サービスの販売価格	18.8	22.6	36.4	13.9	19.4
利用者数(県民)	-6.3	-16.1	-20.5	-8.3	-11.1
利用者数(国内観光客)	21.9	22.6	2.3	0.0	-11.1
利用者数(海外観光客)	40.6	9.7	13.6	8.3	-2.8
原材料等の仕入価格	78.1	77.4	77.3	75.0	61.1
生産・販売などの設備	-18.8	-16.1	-25.0	-22.2	-25.0

(八重山エリア)

八重山エリア	平成31年/令和元年				令和2年				令和3年			
	1~3月	4~6月	7~9月	10~12月	1~3月	4~6月	7~9月	10~12月	1~3月	4~6月	7~9月	10~12月
	実績	実績	実績	実績	実績	実績	実績	実績	実績	実績	実績	実績
全体的な景況感	-19.1	4.3	-14.0	-40.0	-48.1	-95.9	-92.9	-61.6	-79.5	-20.5	-43.4	-44.7
売上高	-12.8	8.5	-16.0	-48.0	-50.6	-96.9	-94.9	-65.8	-81.9	-28.9	-49.4	-40.0
営業利益	-8.5	19.1	-18.0	-52.0	-55.6	-92.9	-94.9	-65.8	-79.5	-34.9	-51.8	-45.9
従業員数(正規)	-34.0	-34.0	-36.0	-28.0	-6.2	17.3	6.1	-5.5	13.3	12.0	13.3	-10.6
従業員数(非正規)	-38.3	-34.0	-26.0	-20.0	1.2	13.3	12.2	-6.8	3.6	7.2	2.4	-15.3
商品・サービスの販売価格	2.1	10.6	20.0	18.0	-13.6	-26.5	-27.6	-19.2	-4.8	-4.8	-8.4	-11.8
利用者数(県民)	-	-	-	-	-45.7	-72.4	-68.4	-49.3	-51.8	-32.5	-30.1	-31.8
利用者数(国内観光客)	-6.4	8.5	-14.0	-32.0	-43.2	-88.8	-77.6	-53.4	-71.1	-39.8	-43.4	-23.5
利用者数(海外観光客)	25.5	29.8	6.0	-6.0	-60.5	-66.3	-66.3	-64.4	-56.6	-48.2	-43.4	-23.5
原材料等の仕入価格	42.6	44.7	42.0	44.0	13.6	-3.1	3.1	5.5	21.7	22.9	21.7	34.1
生産・販売などの設備	-12.8	-14.9	-6.0	-6.0	2.5	6.1	6.1	2.7	4.8	3.6	3.6	-11.8

八重山エリア(つづき)	令和4年				令和5年				令和6年			
	1~3月	4~6月	7~9月	10~12月	1~3月	4~6月	7~9月	10~12月	1~3月	4~6月	7~9月	10~12月
	実績	実績	実績	実績	実績	実績	実績	実績	実績	実績	実績	実績
全体的な景況感	-15.0	35.0	60.0	53.8	61.3	61.3	34.3	-6.7	-17.9	-21.4	6.3	-23.1
売上高	-5.0	65.0	60.0	38.5	74.2	71.0	40.0	-3.3	-10.7	-14.3	21.9	-10.3
営業利益	-5.0	45.0	55.0	-15.4	54.8	51.6	22.9	-26.7	-53.6	-32.1	-9.4	-30.8
従業員数(正規)	-10.0	-30.0	-45.0	-30.8	-51.6	-48.4	-25.7	-36.7	-32.1	-28.6	-31.3	-59.0
従業員数(非正規)	-20.0	-35.0	-55.0	-38.5	-41.9	-38.7	-20.0	-33.3	-42.9	-32.1	-18.8	-48.7
商品・サービスの販売価格	10.0	25.0	35.0	38.5	48.4	48.4	48.6	26.7	28.6	25.0	37.5	15.4
利用者数(県民)	-25.0	10.0	30.0	23.1	12.9	25.8	2.9	-43.3	-25.0	-32.1	0.0	-12.8
利用者数(国内観光客)	-5.0	60.0	70.0	53.8	83.9	77.4	42.9	-16.7	-17.9	-28.6	9.4	-15.4
利用者数(海外観光客)	-40.0	-20.0	-20.0	15.4	16.1	19.4	22.9	-10.0	25.0	17.9	43.8	7.7
原材料等の仕入価格	65.0	75.0	85.0	84.6	83.9	87.1	77.1	86.7	64.3	64.3	78.1	84.6
生産・販売などの設備	0.0	-15.0	-20.0	-23.1	-29.0	-38.7	-22.9	-10.0	-25.0	-28.6	-9.4	-35.9

八重山エリア(つづき)	令和7年				令和8年
	1~3月	4~6月	7~9月	10~12月	1~3月
	実績	実績	実績	実績	見通し
全体的な景況感	14.7	16.7	-2.0	25.0	3.1
売上高	23.5	33.3	-4.1	34.4	-3.1
営業利益	2.9	8.3	-18.4	-6.3	-18.8
従業員数(正規)	-50.0	-50.0	-42.9	-37.5	-40.6
従業員数(非正規)	-26.5	-37.5	-26.5	-18.8	-18.8
商品・サービスの販売価格	26.5	41.7	36.7	56.3	34.4
利用者数(県民)	-8.8	-12.5	-22.4	-15.6	-12.5
利用者数(国内観光客)	11.8	29.2	0.0	12.5	-6.3
利用者数(海外観光客)	52.9	50.0	34.7	34.4	9.4
原材料等の仕入価格	97.1	87.5	79.6	84.4	71.9
生産・販売などの設備	-35.3	-29.2	-32.7	-21.9	-21.9

(宮古エリア)

宮古エリア	平成31年/令和元年				令和2年				令和3年			
	1~3月	4~6月	7~9月	10~12月	1~3月	4~6月	7~9月	10~12月	1~3月	4~6月	7~9月	10~12月
	実績	実績	実績	実績	実績	実績	実績	実績	実績	実績	実績	実績
全体的な景況感	16.7	-12.5	0.0	-16.7	-78.8	-97.9	-87.7	-78.9	-85.7	-54.8	-69.0	-51.0
売上高	-4.2	-16.7	12.5	0.0	-80.8	-97.9	-91.2	-76.3	-85.7	-50.0	-59.5	-59.2
営業利益	-12.5	-20.8	0.0	-12.5	-80.8	-95.7	-89.5	-73.7	-83.3	-52.4	-71.4	-55.1
従業員数(正規)	-45.8	-41.7	-25.0	-20.8	9.6	14.9	3.5	-18.4	7.1	9.5	11.9	-10.2
従業員数(非正規)	-54.2	-54.2	-25.0	-12.5	11.5	23.4	1.8	-2.6	0.0	0.0	-2.4	-14.3
商品・サービスの販売価格	20.8	25.0	20.8	29.2	-32.7	-44.7	-29.8	-39.5	-2.4	-4.8	-2.4	-8.2
利用者数(県民)	-	-	-	-	-55.8	-87.2	-66.7	-57.9	-47.6	-38.1	-42.9	-49.0
利用者数(国内観光客)	16.7	33.3	-33.3	-37.5	-73.1	-87.2	-84.2	-63.2	-69.0	-42.9	-59.5	-53.1
利用者数(海外観光客)	4.2	0.0	-20.8	-25.0	-51.9	-66.0	-59.6	-57.9	-57.1	-52.4	-47.6	-34.7
原材料等の仕入価格	58.3	62.5	50.0	54.2	-7.7	4.3	5.3	7.9	33.3	28.6	31.0	28.6
生産・販売などの設備	-12.5	-8.3	4.2	8.3	5.8	6.4	1.8	2.6	4.8	2.4	4.8	-8.2

## 沖縄県観光産業実態調査

宮古エリア(つづき)	令和4年				令和5年				令和6年			
	1~3月 実績	4~6月 実績	7~9月 実績	10~12月 実績	1~3月 実績	4~6月 実績	7~9月 実績	10~12月 実績	1~3月 実績	4~6月 実績	7~9月 実績	10~12月 実績
全体的な景況感	-6.3	37.5	56.3	75.0	30.0	55.0	28.0	-35.7	-24.1	-3.4	40.0	50.0
売上高	31.3	56.3	62.5	81.3	35.0	45.0	24.0	-32.1	-27.6	-3.4	32.0	45.8
営業利益	6.3	37.5	56.3	43.8	15.0	30.0	8.0	-32.1	-31.0	-24.1	32.0	25.0
従業員数(正規)	-31.3	-43.8	-43.8	-31.3	-50.0	-50.0	-52.0	-21.4	-13.8	-24.1	-28.0	-29.2
従業員数(非正規)	-6.3	-12.5	-25.0	-25.0	-45.0	-40.0	-48.0	-7.1	-27.6	-34.5	-24.0	-12.5
商品・サービスの販売価格	0.0	0.0	6.3	50.0	20.0	35.0	32.0	14.3	6.9	10.3	44.0	54.2
利用者数(県民)	-25.0	18.8	43.8	50.0	-5.0	25.0	-4.0	-21.4	6.9	-10.3	-4.0	4.2
利用者数(国内観光客)	6.3	50.0	56.3	62.5	30.0	50.0	12.0	-39.3	-10.3	6.9	40.0	45.8
利用者数(海外観光客)	-12.5	0.0	6.3	43.8	15.0	25.0	8.0	-17.9	6.9	27.6	52.0	66.7
原材料等の仕入価格	43.8	50.0	43.8	87.5	65.0	65.0	84.0	75.0	82.8	79.3	72.0	83.3
生産・販売などの設備	-12.5	-12.5	-18.8	-18.8	-15.0	-20.0	-28.0	0.0	-17.2	-24.1	-28.0	-12.5

宮古エリア(つづき)	令和7年				令和8年
	1~3月 実績	4~6月 実績	7~9月 実績	10~12月 実績	1~3月 見通し
全体的な景況感	29.2	11.8	18.5	6.9	-13.8
売上高	33.3	26.5	29.6	0.0	-17.2
営業利益	25.0	14.7	18.5	-10.3	-17.2
従業員数(正規)	-45.8	-41.2	-40.7	-41.4	-37.9
従業員数(非正規)	-29.2	-35.3	-25.9	-24.1	-27.6
商品・サービスの販売価格	41.7	50.0	25.9	31.0	10.3
利用者数(県民)	-25.0	-2.9	-3.7	-13.8	-13.8
利用者数(国内観光客)	37.5	14.7	18.5	3.4	-6.9
利用者数(海外観光客)	25.0	35.3	29.6	3.4	-13.8
原材料等の仕入価格	41.7	76.5	51.9	62.1	55.2
生産・販売などの設備	-8.3	-11.8	-18.5	-6.9	-6.9