

福祉サービス第三者評価 利用者調査結果

| | |
|-------|--------------|
| 事業所名称 | 児童養護施設 石嶺児童園 |
|-------|--------------|

| | |
|--------|--------------------|
| 調査実施期間 | 2025年10月30日～11月13日 |
|--------|--------------------|

| | |
|-----------|--------|
| 利用者総数（人） | 71人 |
| 調査対象者数（人） | 59人 |
| 有効回答数（人） | 59人 |
| 回答率 | 100.0% |

| | |
|-------|--|
| 調査方法等 | <p>子どもアンケートは小学校4年生以上を対象とし、アンケート用紙と封筒、回収箱を施設に郵送した。アンケートの実施方法等についての子どもへの説明は、施設の職員に依頼し、回収箱は子どもが投函しやすい場所に設置してもらった。回収箱は、アンケート調査実施期間終了後に着払いで調査機関に郵送してもらう方法で実施した。</p> |
|-------|--|

| | |
|----|---|
| 総評 | <p>100%の回答率である。 小学生:31%、中学生:34%、高校生・その他:32%、無回答3%である。</p> <p>70%以上が「はい」と回答:4項目 問5、問6、問7、問10</p> <p>60%以上が「はい」と回答:下記の4項目 問4、問8、問9、問11</p> <p>10%以上が「いいえ」と回答:1項目 問3「食事の時間は楽しみですか?」:10% 問9「あなたには、自分の気持ちやあなたの考えを話しやすい施設の大人の人(職員)がいますか?」:12%</p> <p>30%以上が「どちらともいえない」と回答:2項目 問2「この施設は、くらしやすく、安心して生活できますか?」:36% 問3「食事の時間は楽しみですか?」:34%</p> |
|----|---|

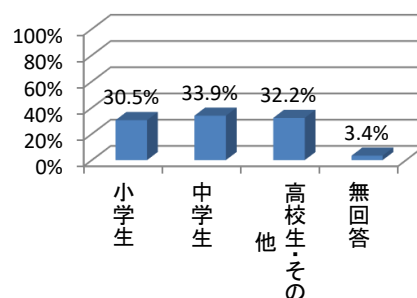
介護と福祉の調査機関おきなわ作成

子どもアンケート集計

| | |
|-----|--------|
| 利用者 | 71人 |
| 対象者 | 59人 |
| 回答者 | 59人 |
| 回答率 | 100.0% |

| 質問項目 | No. | 回答項目 | % |
|----------------|-----|---------|-------|
| 問1 いま、あなたは？ | 1 | 小学生 | 30.5% |
| | 2 | 中学生 | 33.9% |
| | 3 | 高校生・その他 | 32.2% |
| | 4 | 無回答 | 3.4% |

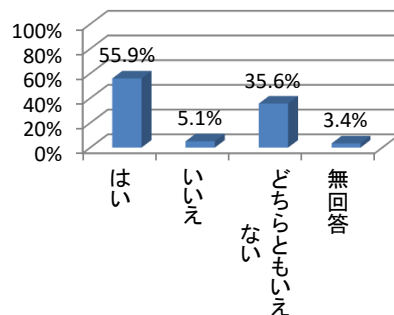
問1



100.0%

| 質問項目 | No. | 回答項目 | % |
|---------------------------------|-----|-----------|-------|
| 問2 この施設は、くらしやすく、安心して生活できますか？ | 1 | はい | 55.9% |
| | 2 | いいえ | 5.1% |
| | 3 | どちらともいえない | 35.6% |
| | 4 | 無回答 | 3.4% |

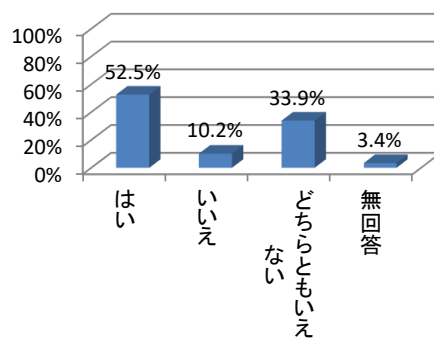
問2



100.0%

| 質問項目 | No. | 回答項目 | % |
|---------------------|-----|-----------|-------|
| 問3 食事の時間は楽しみですか？ | 1 | はい | 52.5% |
| | 2 | いいえ | 10.2% |
| | 3 | どちらともいえない | 33.9% |
| | 4 | 無回答 | 3.4% |

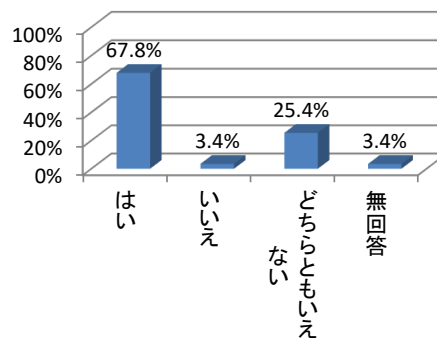
問3



100.0%

| 質問項目 | No. | 回答項目 | % |
|---|-----|-----------|-------|
| 問4 施設の大人の人たち(職員)から、あなたは大切にされていると感じますか？ | 1 | はい | 67.8% |
| | 2 | いいえ | 3.4% |
| | 3 | どちらともいえない | 25.4% |
| | 4 | 無回答 | 3.4% |

問4

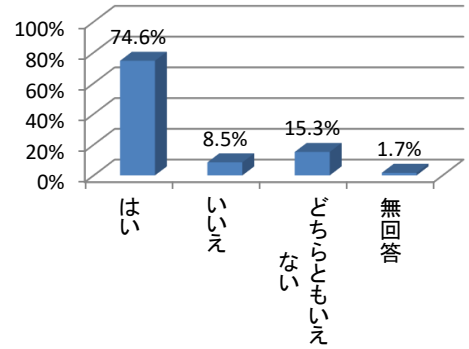


100.0%

| 質問項目 | No. | 回答項目 | % |
|--|-----|-----------|-------|
| 問5 施設の大人の人たち(職員)はこの施設の決まりや約束ごとをわかりやすく教えてくださいませんか？ | 1 | はい | 74.6% |
| | 2 | いいえ | 8.5% |
| | 3 | どちらともいえない | 15.3% |
| | 4 | 無回答 | 1.7% |

100.0%

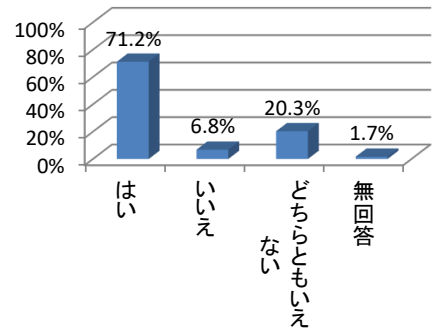
問5



| 質問項目 | No. | 回答項目 | % |
|--|-----|-----------|-------|
| 問6 施設の大人の人たち(職員)は、あなたがいやがるよび方をしたり、命令したり、乱暴な言葉を使ったりしないで接してくれますか？ | 1 | はい | 71.2% |
| | 2 | いいえ | 6.8% |
| | 3 | どちらともいえない | 20.3% |
| | 4 | 無回答 | 1.7% |

100.0%

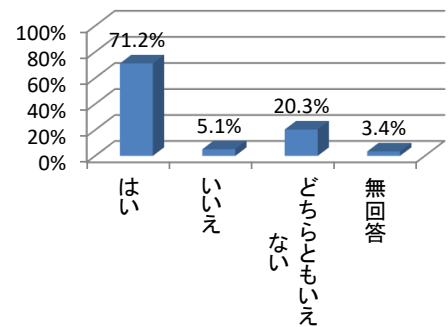
問6



| 質問項目 | No. | 回答項目 | % |
|--|-----|-----------|-------|
| 問7 施設の大人の人たち(職員)は、あなたの良いところをほめてくれますか？ | 1 | はい | 71.2% |
| | 2 | いいえ | 5.1% |
| | 3 | どちらともいえない | 20.3% |
| | 4 | 無回答 | 3.4% |

100.0%

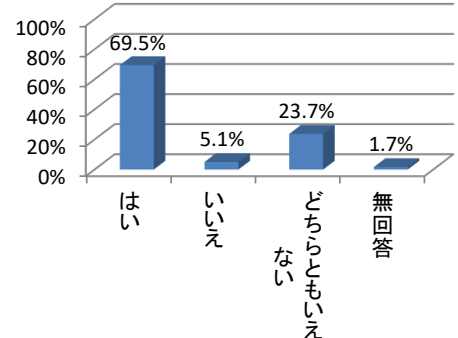
問7



| 質問項目 | No. | 回答項目 | % |
|---|-----|-----------|-------|
| 問8 施設の大人の人たち(職員)は、あなたが成長していくために取り組む目標、あなたの将来(学校や仕事)について話を聞いてくれますか？ | 1 | はい | 69.5% |
| | 2 | いいえ | 5.1% |
| | 3 | どちらともいえない | 23.7% |
| | 4 | 無回答 | 1.7% |

100.0%

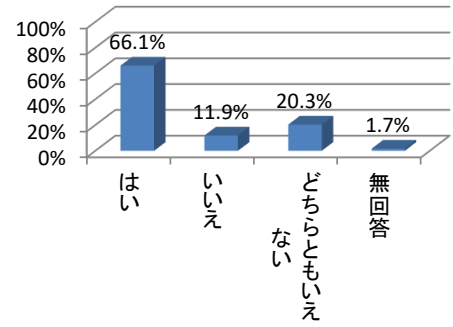
問8



| 質問項目 | No. | 回答項目 | % |
|--|-----|-----------|-------|
| 問9 あなたには、自分の気持ちやあなたの考えを話しやすい施設の大人の人(職員)がいますか？ | 1 | はい | 66.1% |
| | 2 | いいえ | 11.9% |
| | 3 | どちらともいえない | 20.3% |
| | 4 | 無回答 | 1.7% |

100.0%

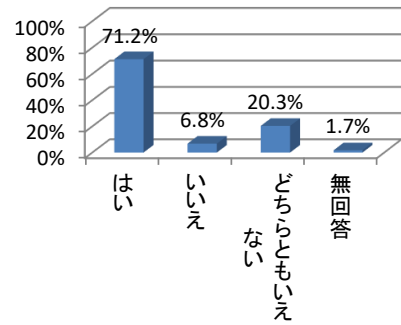
問9



| 質問項目 | No. | 回答項目 | % |
|---|-----|-----------|-------|
| 問10 ここでのくらしでは、あなたのプライバシー(人に知られたくないことや自分の居場所)は守られていますか？ | 1 | はい | 71.2% |
| | 2 | いいえ | 6.8% |
| | 3 | どちらともいえない | 20.3% |
| | 4 | 無回答 | 1.7% |

100.0%

問10



| 質問項目 | No. | 回答項目 | % |
|--|-----|-----------|-------|
| 問11 ここでのくらしで「いやだなあ」「こまったなあ」と思ったときに、施設の外の大人の人にも話すことができることを知っていますか？ | 1 | はい | 66.1% |
| | 2 | いいえ | 15.3% |
| | 3 | どちらともいえない | 16.9% |
| | 4 | 無回答 | 1.7% |

100.0%

問11

