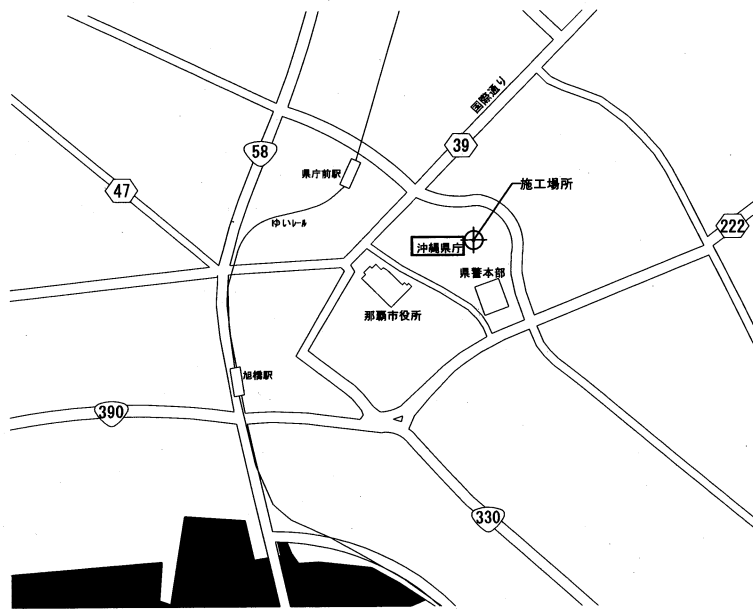
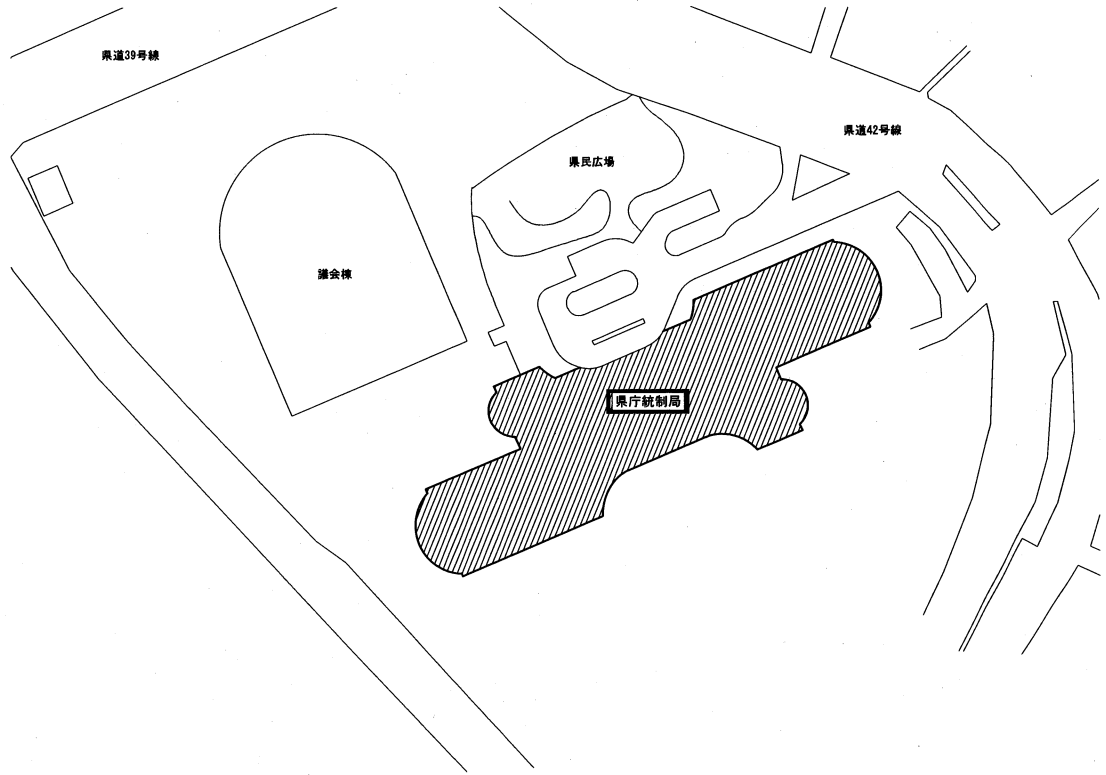


県庁統制局



案内図 S=1/10000

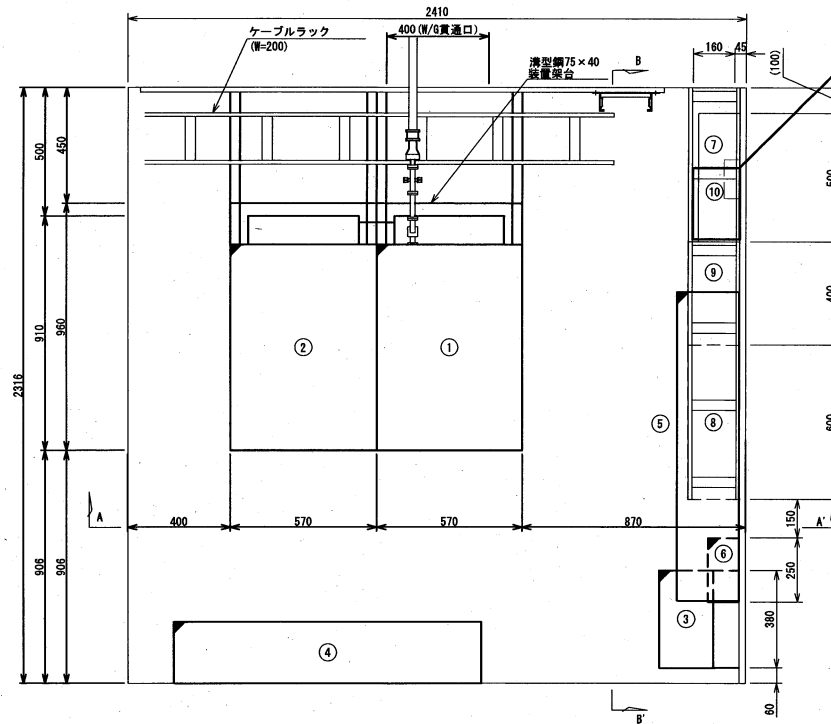


敷地平面図 S=1/1400

県庁統制局  
 住所：那覇市泉崎1-2-2  
 緯度：26° 12' 46"  
 経度：127° 40' 53"  
 標高：8.3m  
 施工場所

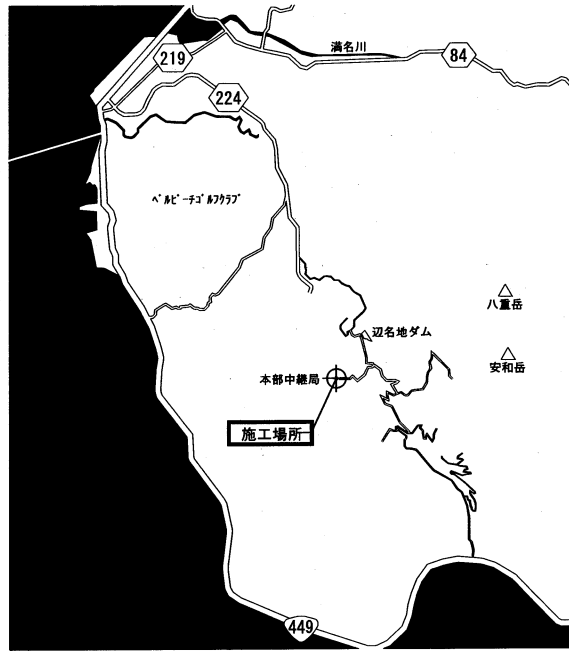
# 機器配置図

No	名 称
①	衛星送受信装置架-1
②	衛星送受信装置架-2
③	乾燥空気充填装置
④	室内空調機 1号機
⑤	室内空調機 2号機
⑥	BLOWER CONT
⑦	空調機制御盤
⑧	シェルター内分電盤
⑨	IDF盤
⑩	火災報知器

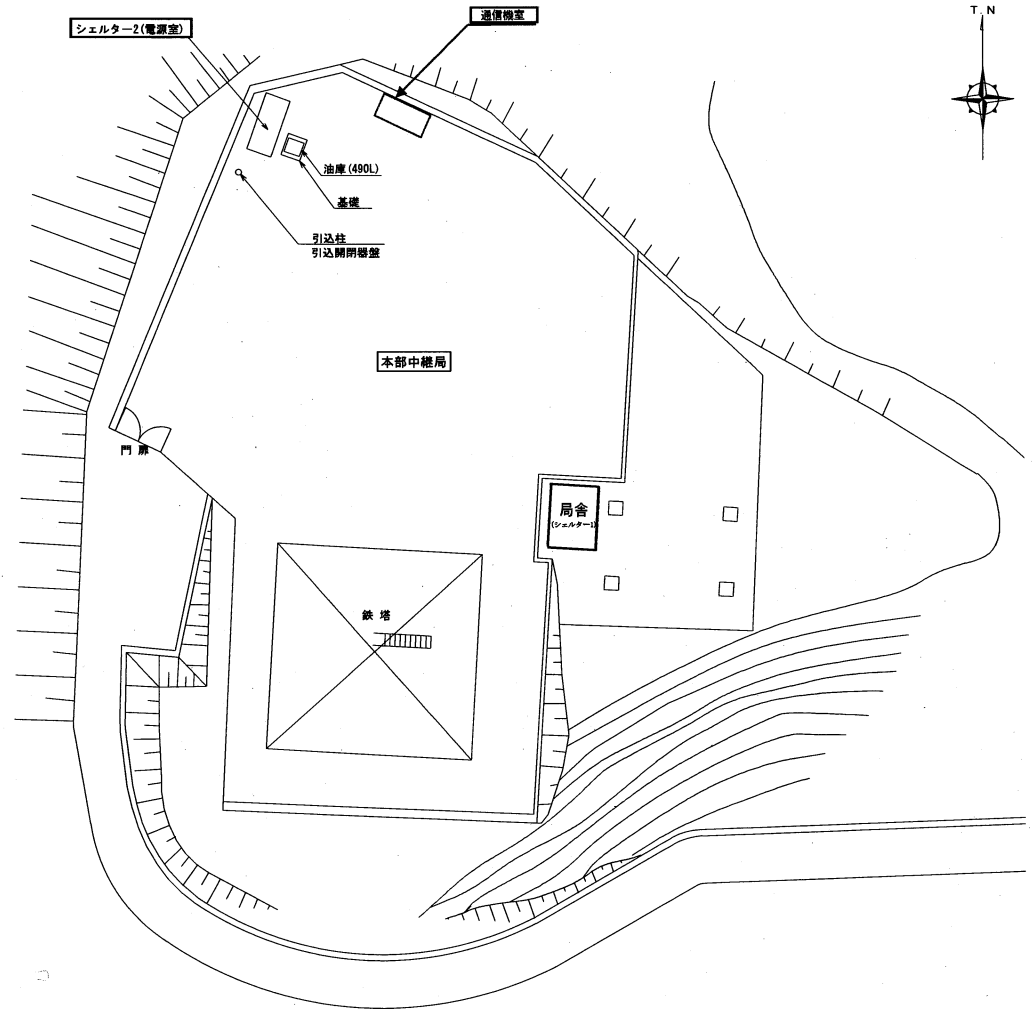


衛星用シェルター機器配置図 S=1/20

# 本部中継局



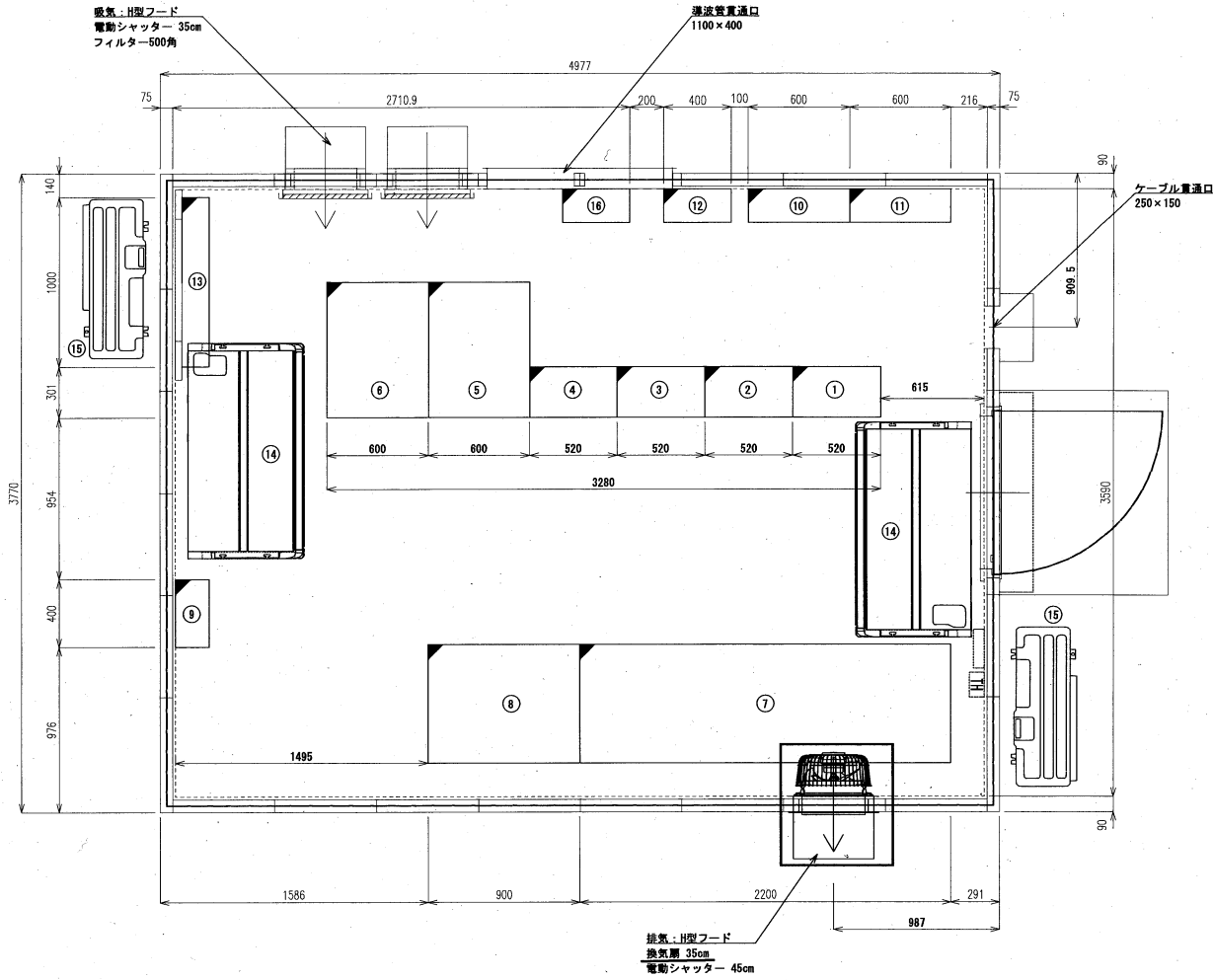
案内図 S=1/60000



敷地平面図 S=1/400

本部中継局  
住所：沖縄県国頭郡本部町迎名地映原1387  
緯度：26° 37' 38"  
経度：127° 54' 30"  
標高：287.0m

# 機器配置図(シェルター1)

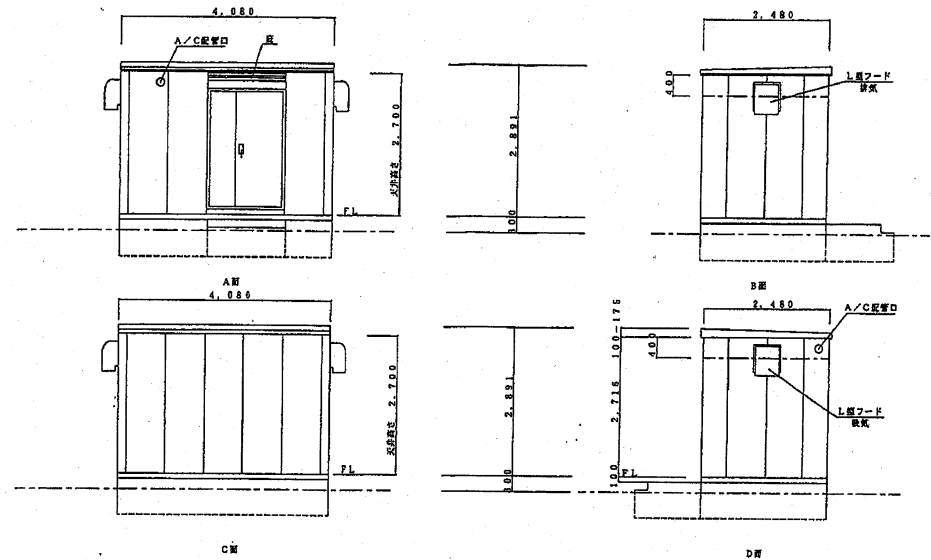
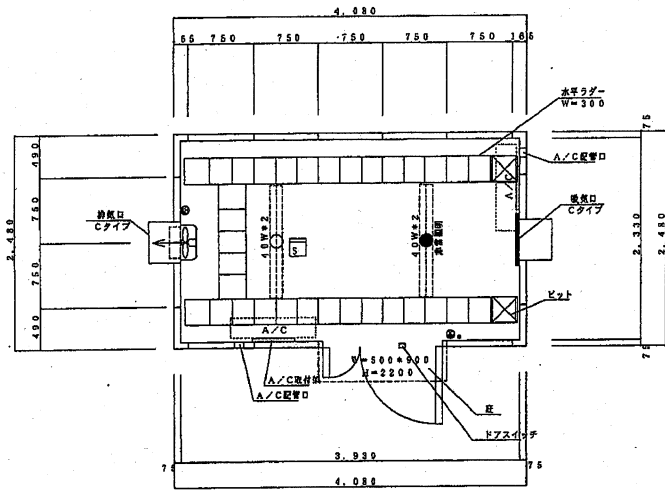


No	名 称
①	7.5GHz多重無線装置・宮城(中)向(52Mbps-SD)
②	7.5GHz多重無線装置・北部合庁向(312Mbps)
③	7.5GHz多重無線装置・多野(中)向(312Mbps)
④	280MHz帯基地局装置
⑤	通信機器架 1
⑥	通信機器架 2
⑦	蓄電池
⑧	整流器
⑨	空調制御盤
⑩	直流分電盤
⑪	交流分電盤
⑫	乾燥空気充填装置
⑬	MDF
⑭	空調機 室内機
⑮	空調機 室外機
⑯	分岐箱

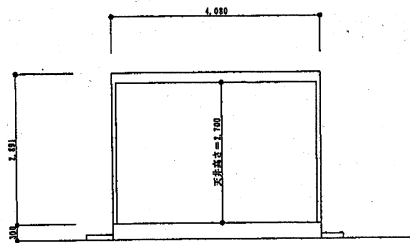
0 500 1,000 (mm)



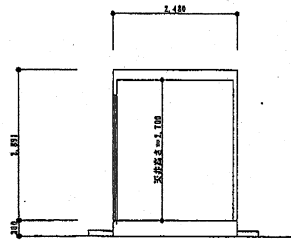
# 平面図等(通信機室)



成り積 及び 増築面積  
4.88 X 2.48 = 10.11 m<sup>2</sup>



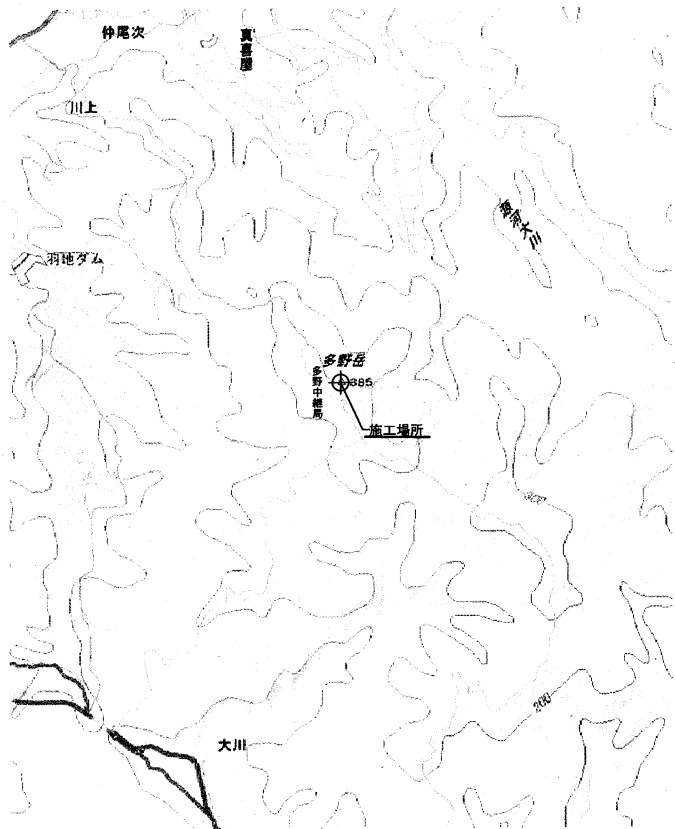
扉立面図 S=1/100



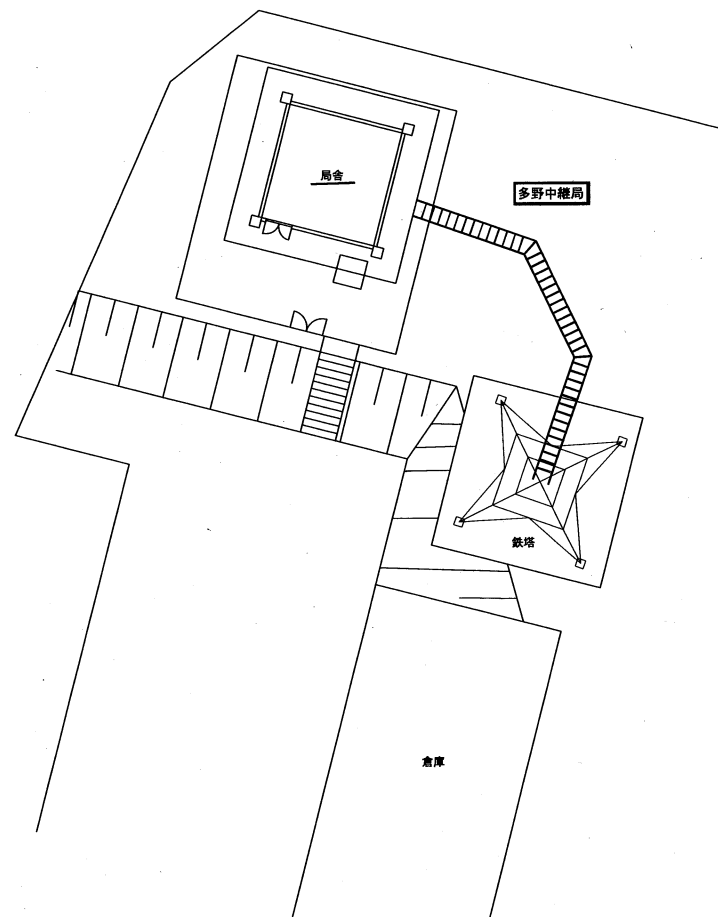
扉立面図 S=1/100

仕上表	
土台	SS400 亜鉛メッキ C-150×75×4.5
パネル受	SS400 亜鉛メッキ L-75×75×4.5
脚	SS400 亜鉛メッキ L-50×50×3.2
壁パネル	SUS t=1.5m/m
底板パネル	SUS t=1.5m/m
床	モルタル 厚30m/m + Pタイル貼り
遮熱板	SUS t=1.5m/m
断熱材	カネライトフォーム t=15m/m
内装材	カラー鉄板 t=0.6m/m
目隠材	カラー鉄板 t=0.6m, 5桁 S t=0.8m/m
ボルト類	外部ボルト類は亜鉛メッキ品又はSUS品
その他	外装色: グレー (IN 5. 5) 内装色: アイボリー, 5 Y 9 / 1 近似色

# 多野中継局



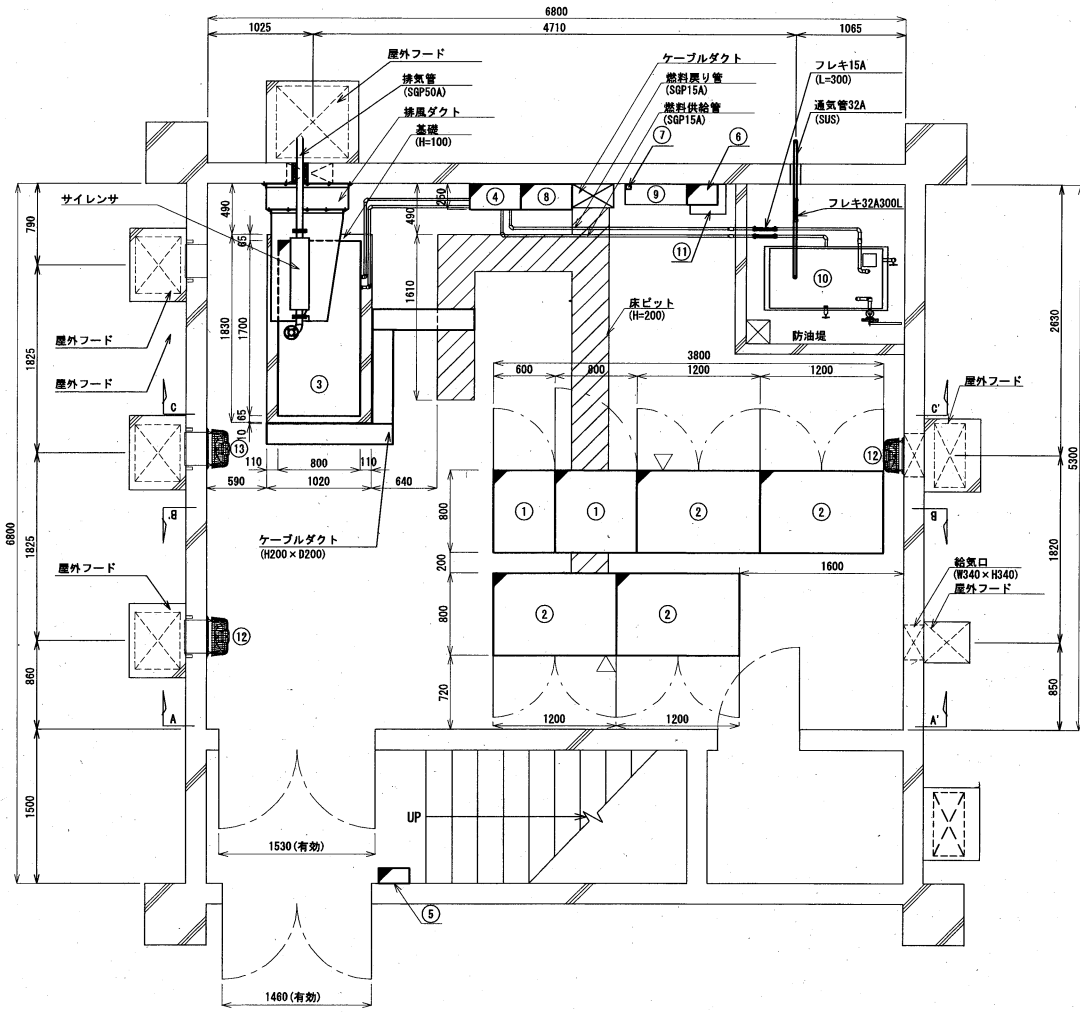
案内図 S=1/25000



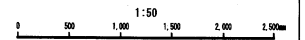
敷地平面図 S=1/300

多野中継局  
 住所：沖縄県名護市仲尾次山1577  
 緯度：26° 35' 55"  
 経度：128° 02' 56"  
 標高：375.0m

# 1階機器配置図

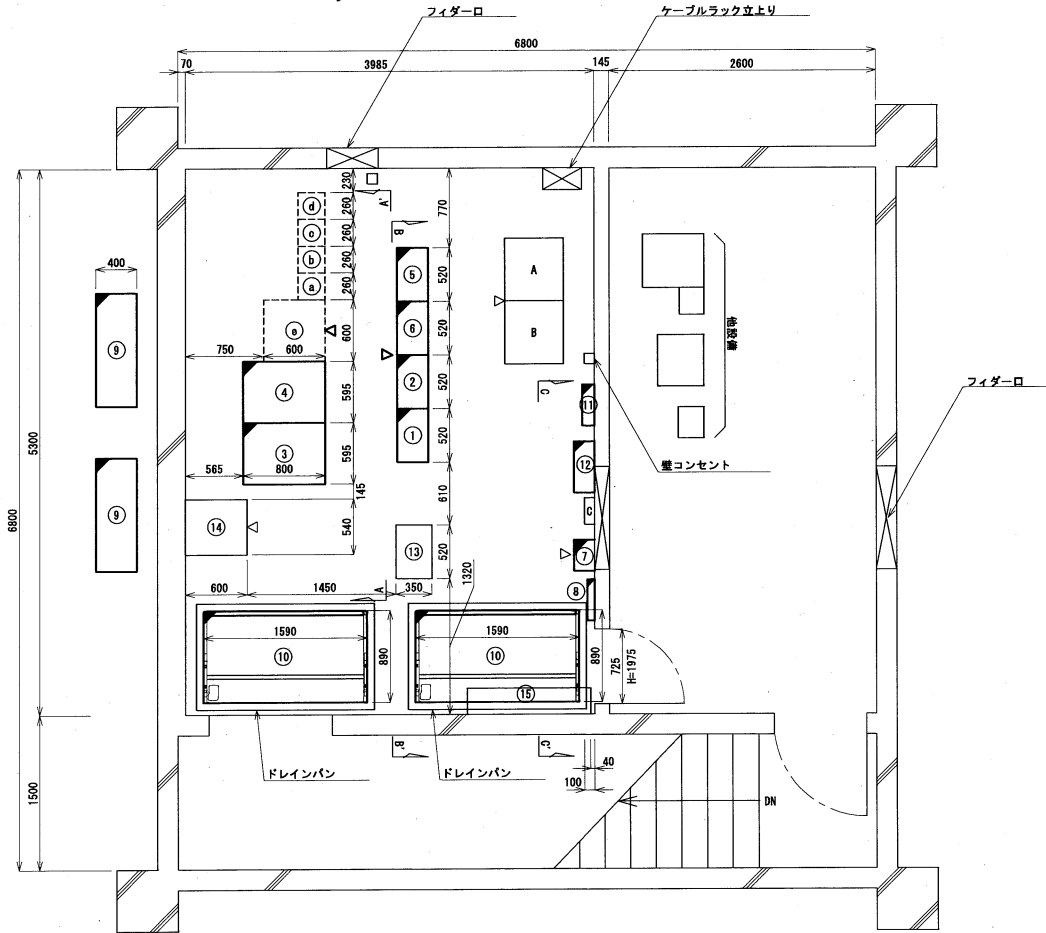


No.	名 称
①	整流器 (300A)
②	蓄電池 (2000Ah)
③	非常用発電機 (35kVA)
④	高速遮断器 (40kVA)
⑤	IP電話機
⑥	空調機制御盤
⑦	温度センサー
⑧	入力盤
⑨	受電盤
⑩	燃料タンク (480L)
⑪	降圧トランス (7.5kVA)
⑫	換気扇 (給気)
⑬	換気扇 (排気)



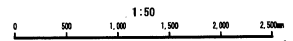
1階電源室 機器配置図 S=1/50

# 2階機器配置図



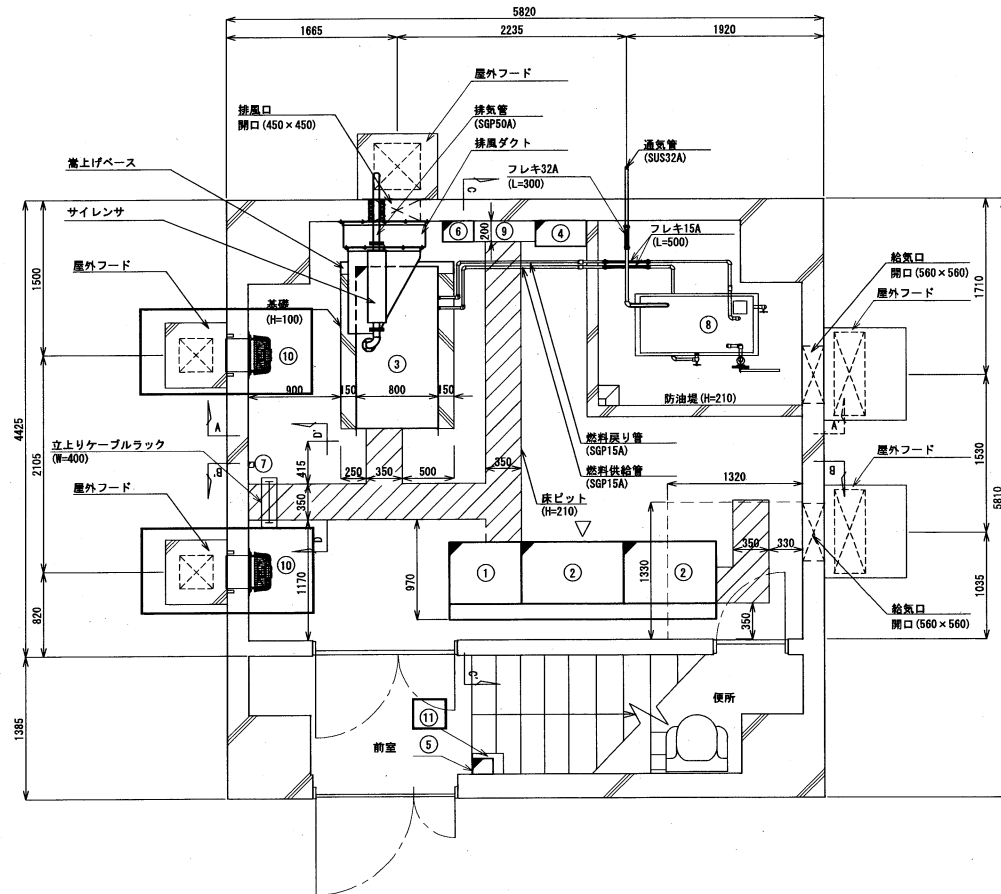
No	名称
①	7.5GHz帯多重無線装置 本部中継局向(312Mbps)
②	6.5GHz帯多重無線装置 中部合庁向(312Mbps-SD)
③	通信機器架 1(伊平産村・東中継局(au))
④	通信機器架 2(宜野産村)
⑤	260MHz帯基地局無線装置
⑥	6.5GHz帯多重無線装置 乙羽中継局向(104Mbps-SD)
⑦	乾燥空気充填装置
⑧	圧力計付4分岐箱
⑨	空調機(室外機)
⑩	空調機(室内機)
⑪	中継箱(高感度カメラ)
⑫	DC/ACINV盤
⑬	テレメータ中継装置
⑭	MDF
⑮	直流分電盤
A	27MHz漁業無線装置(注意番号)
B	27MHz漁業無線装置(方向探知)
C	直流分電盤(DC-24V)
a	基地局無線装置(基本架)20W 2TRX(現用/予備)
b	基地局無線装置(増設架)20W 3TRX
c	空中線共用器(2波用)
d	空中線共用器(4波用)
e	19インチラック

2階通信機器室 機器配置図 S=1/50





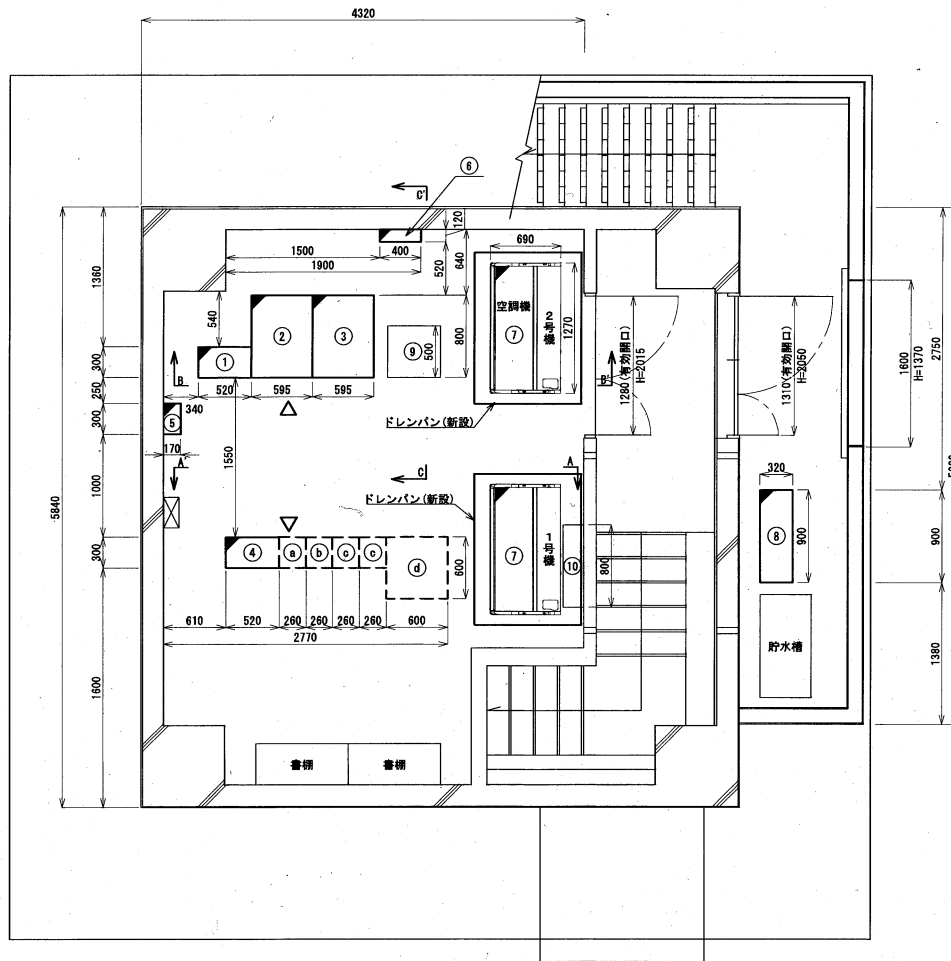
# 1階機器配置図



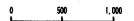
No.	名称
①	整流器 (150A)
②	蓄電池 (500Ah)
③	非常用発電機 (20kVA)
④	高速逆変器 (20kVA)
⑤	IP電話機
⑥	空調機制御盤
⑦	温度センサー
⑧	燃料タンク (490L)
⑨	受電盤
⑩	換気扇 (排気)
⑪	火災報知器

1階電源室 機器配置図 S=1/50

# 2階機器配置図

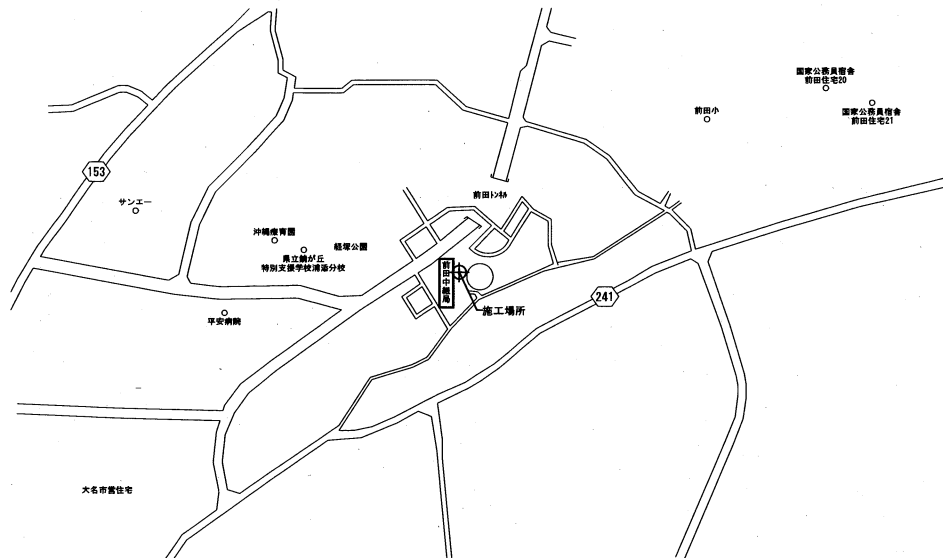


No.	名 称
①	7.5GHz多重無線装置(本部中継局向52Mbps-SD)
②	通信機器架 1(勝連・うるま市向)
③	通信機器架 2(金武町向)
④	260MHz基地無線装置
⑤	乾燥空気充填装置
⑥	高所カメラ中継箱
⑦	空調機(天吊り型)
⑧	空調機(室外機)
⑨	中間配線盤(MDF)
⑩	直流分電盤
a	基地局無線装置(基本架)20W 2TRX
b	基地局無線装置(増設架)20W 4TRX
c	空中線共用器(4波用)
d	19インチラック

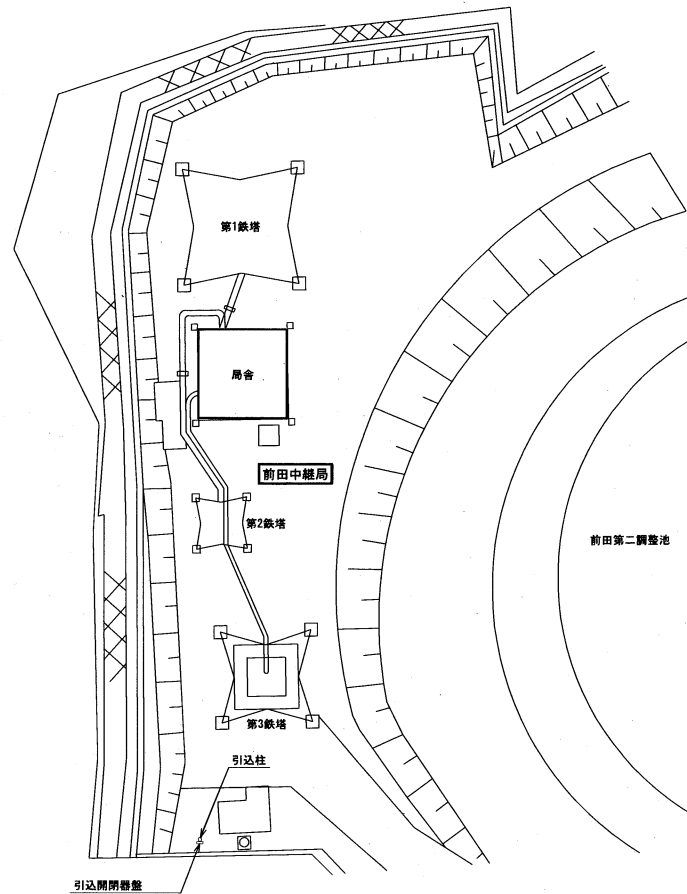


2階通信機器室 機器配置図 S=1/50

# 前田中継局



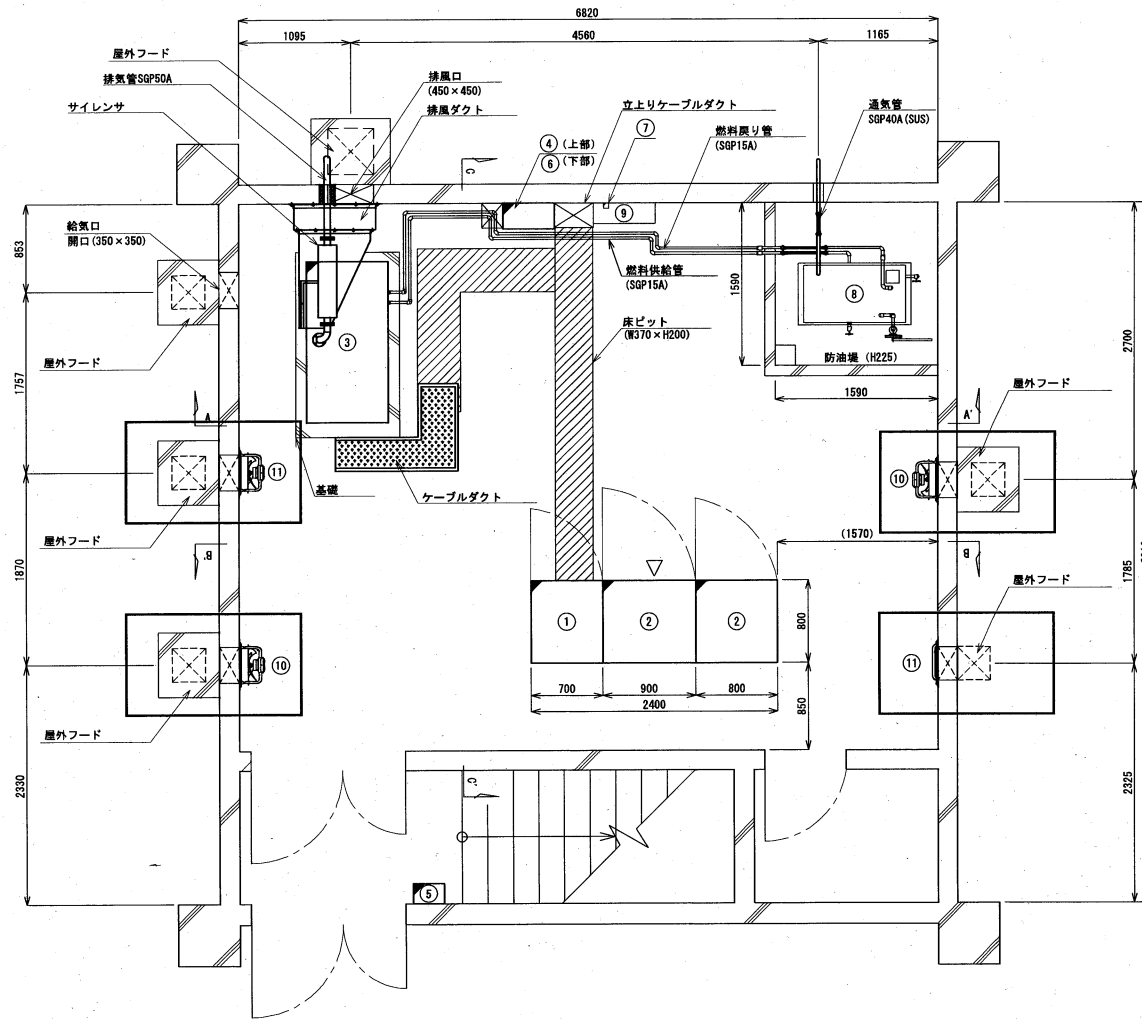
案内図 S=1/10000



敷地平面図 S=1/400

前田中継局  
 住所：沖縄県浦添市前田字真和志堂原1223-3  
 緯度：26° 14' 12"  
 経度：127° 43' 45"  
 標高：122.7m

# 1階機器配置図

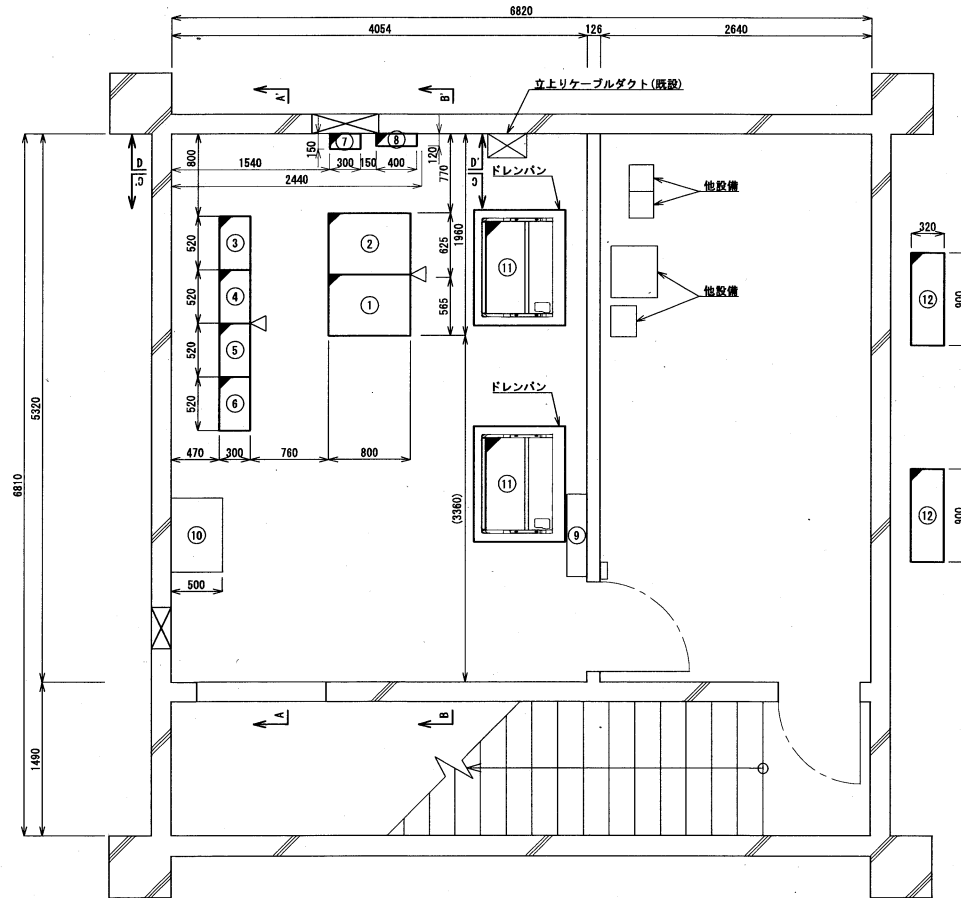


No	名 称
①	整流器 (150A)
②	蓄電池 (900Ah)
③	非常用発電機 (20kVA)
④	高速遮断器 (25kVA)
⑤	IP電話機
⑥	空調機制御盤
⑦	温度センサー
⑧	燃料タンク (490L)
⑨	受電盤
⑩	換気扇 (給気)
⑪	換気扇 (排気)

1階電源室 機器配置図 S=1/50

0 50 1.00m

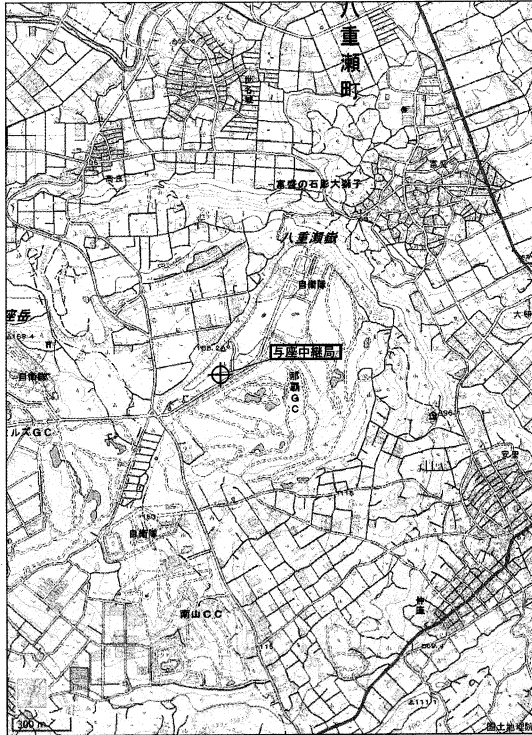
# 2階機器配置図



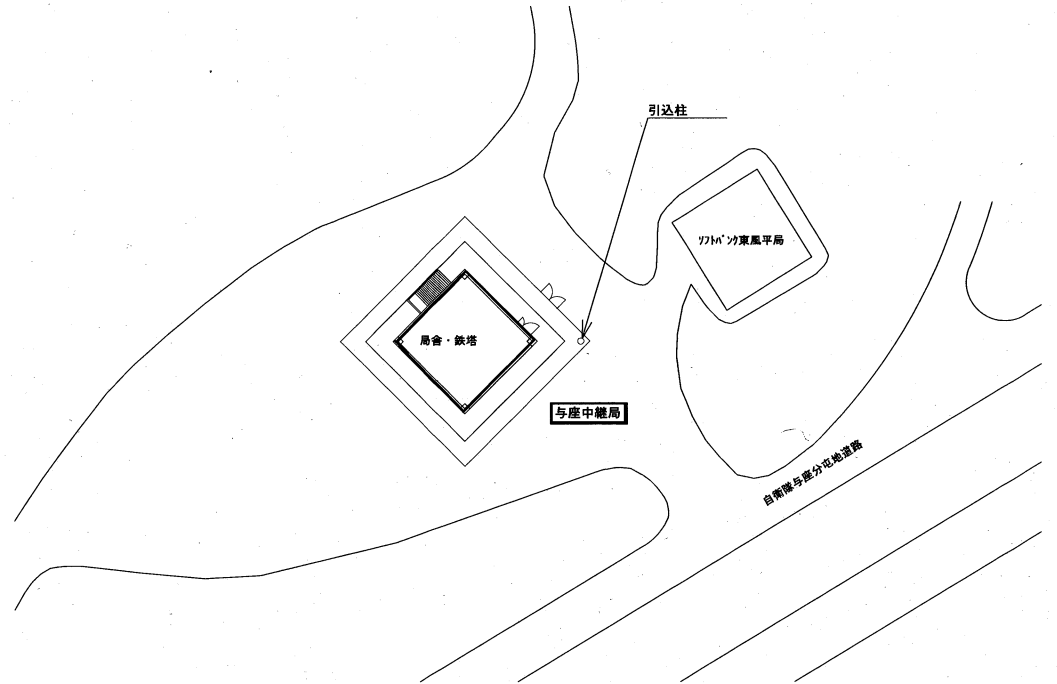
No	名 称
①	通信機器架 1(18GHz帯簡易多重無線装置) (西原中継局向、清瀬市向)
②	通信機器架 2(7.5GHz帯簡易多重無線装置) (富野港市向、北金町向)
③	7.5GHz帯多重無線装置(東洋航路局向)
④	7.5GHz帯多重無線装置(倉敷中継局向)
⑤	6.5GHz帯多重無線装置(南部合同庁舎向)
⑥	260MHz基地局無線装置
⑦	乾燥空気充填装置
⑧	高所カメラ中継箱
⑨	直流分電盤
⑩	MDF盤
⑪	空調機
⑫	空調機室外機

0 50 1.00m

# 与座中継局



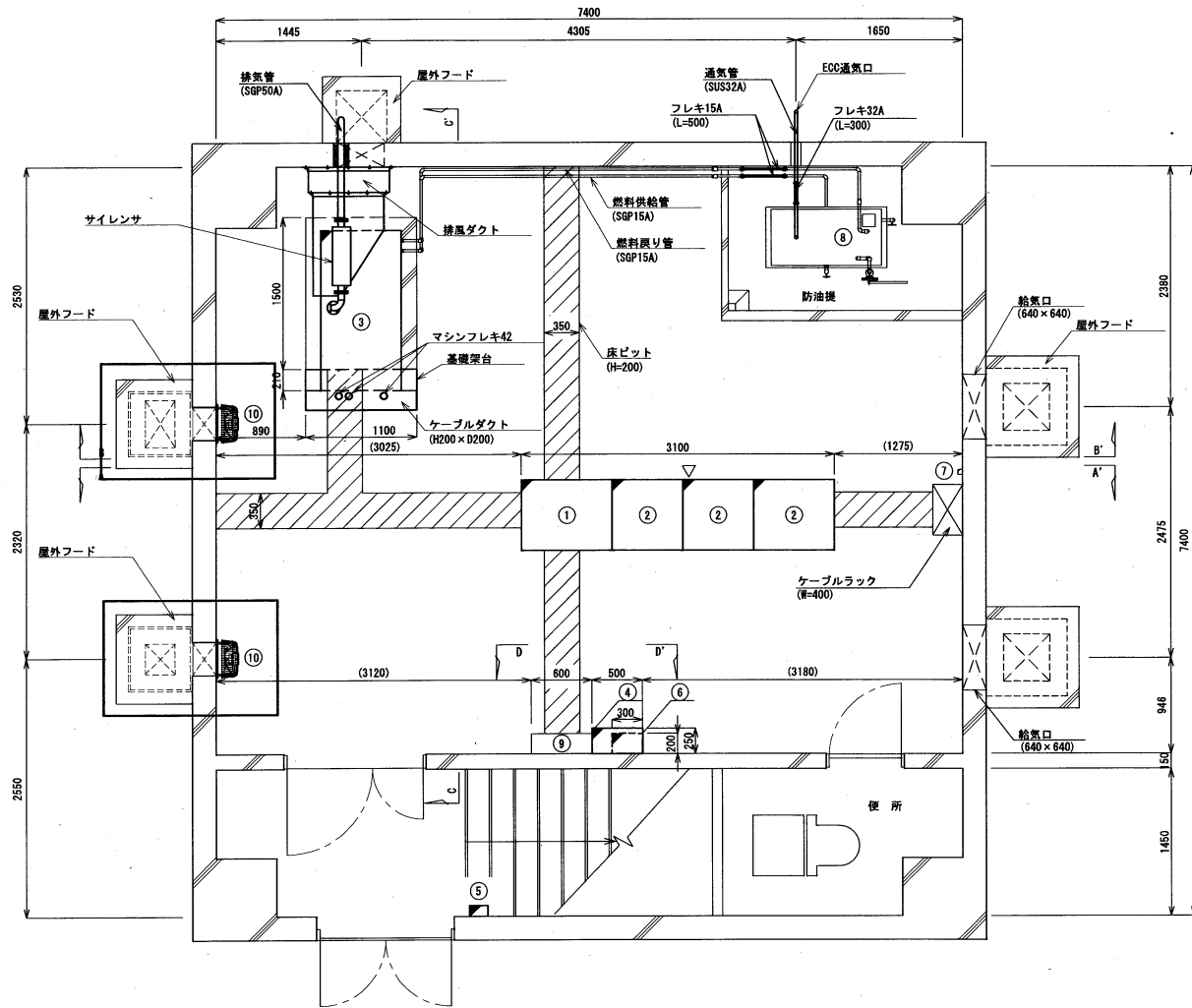
案内図 S=1/25000



敷地平面図 S=1/400

**与座中継局**  
住所：沖縄県島尻郡八重瀬町東風平富盛八重瀬原2530-3  
緯度：26° 07' 29"  
経度：127° 43' 01"  
標高：149.0m

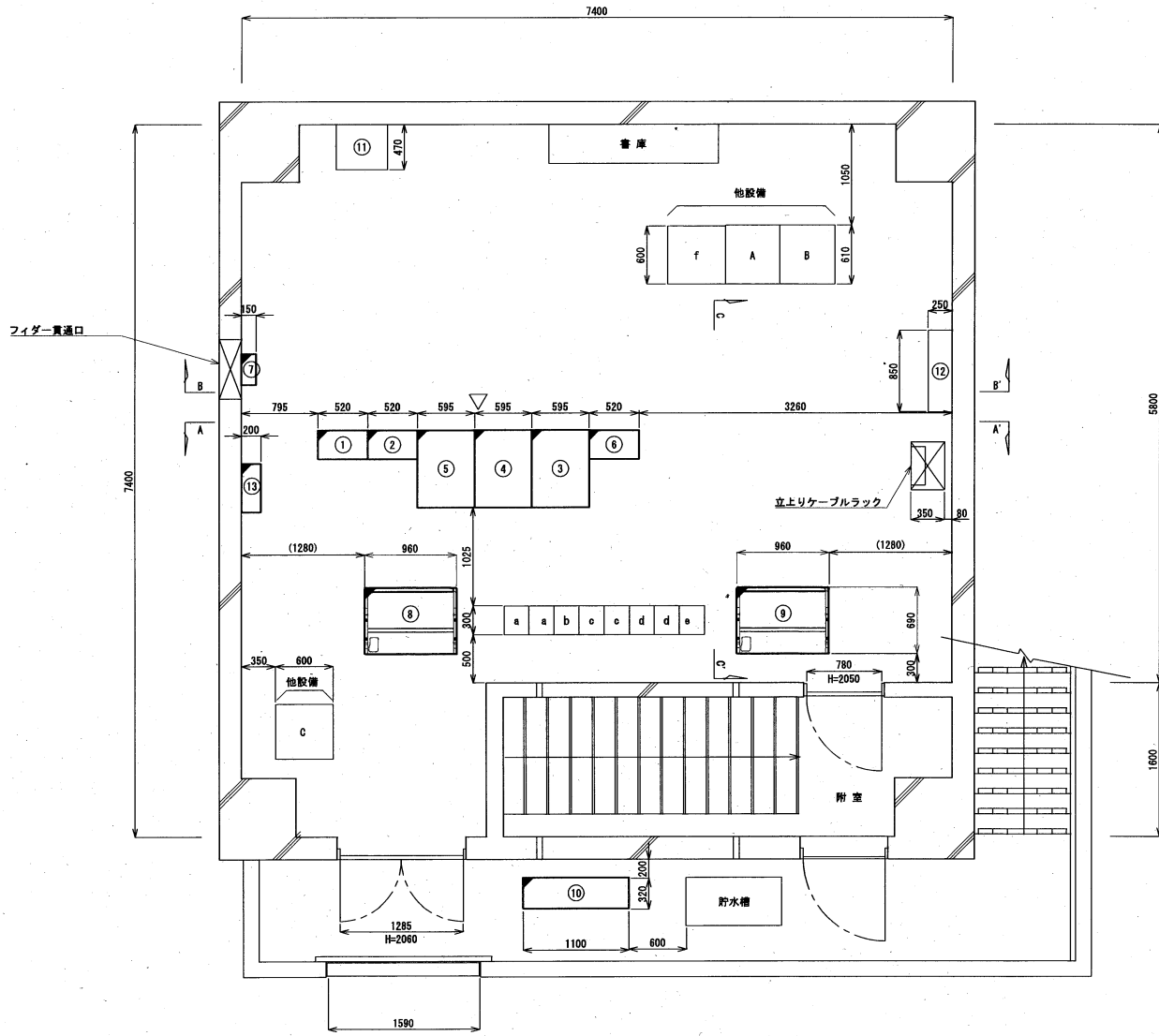
# 1階機器配置図



No.	名 称
①	変流器 (200A)
②	蓄電池 (1000Ah)
③	非常用発電機 (25kVA)
④	高速遮断器 (25kVA)
⑤	IP電話機
⑥	空調機制御盤
⑦	温度センサー
⑧	燃料タンク (490L)
⑨	受電盤
⑩	換気扇 (排気)

0 500 1,000mm

# 2階機器配置図



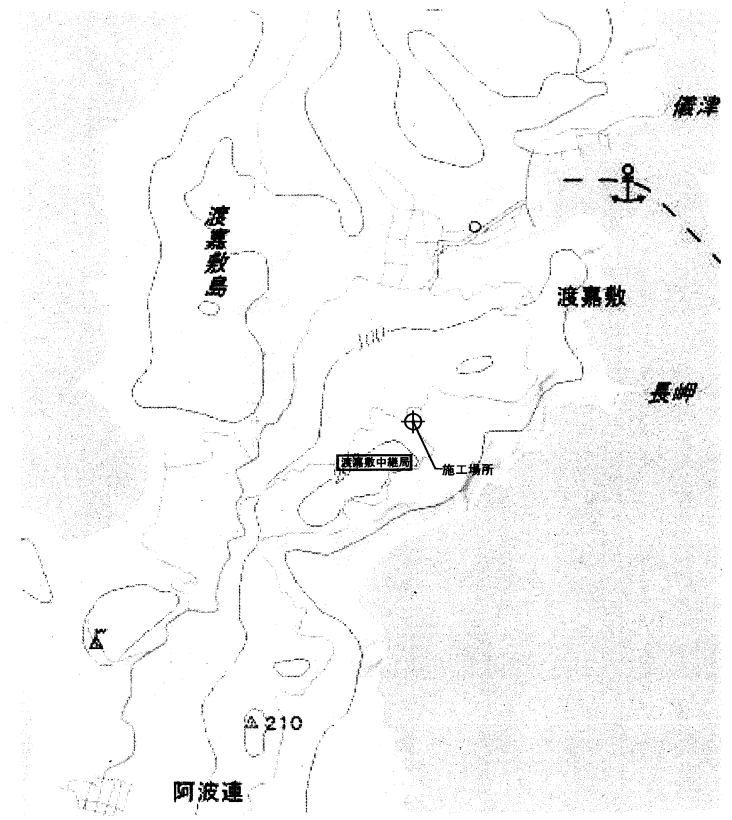
No.	名 称
①	7.5GHz帯多重無線装置 (県庁統制局向)
②	7.5GHz帯多重無線装置 (凌雲敷中継局向)
③	通信機器架 1 (南風原町、与那原町向)
④	通信機器架 2 (糸満中継局、豊見城市向)
⑤	通信機器架 3 (南城市、八重瀬町向)
⑥	260MHz帯基地局無線装置
⑦	乾燥空気充填装置
⑧	空調機#1 (天吊り型)
⑨	空調機#2 (天吊り型)
⑩	空調機室外機
⑪	MDF盤
⑫	直流分電盤
⑬	DC/ACINV盤
A	27MHz帯無線装置 (注意信号)
B	27MHz帯無線装置 (方向探知)
C	県警察無線設備

(別途設備)

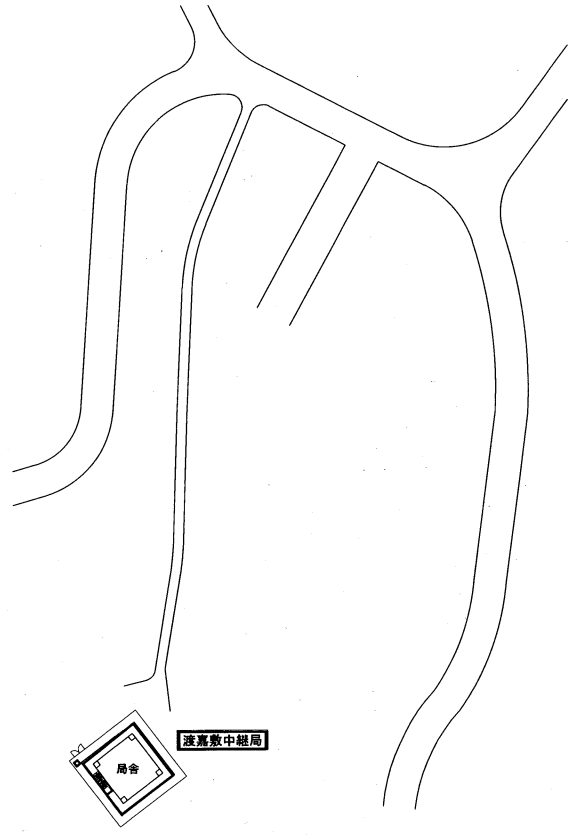
記号	機器名称
a	基地局無線装置 (基本架) 20W 2TRX (現用/現用)
b	基地局無線装置 (増設架) 10W 1TRX
c	基地局無線装置 (増設架) 10W 3TRX
d	空中線共用器 (4波用)
e	空中線共用器 (6波用)
f	19インチラック

2階通信機器室 機器配置図 S=1/50

渡嘉敷中継局



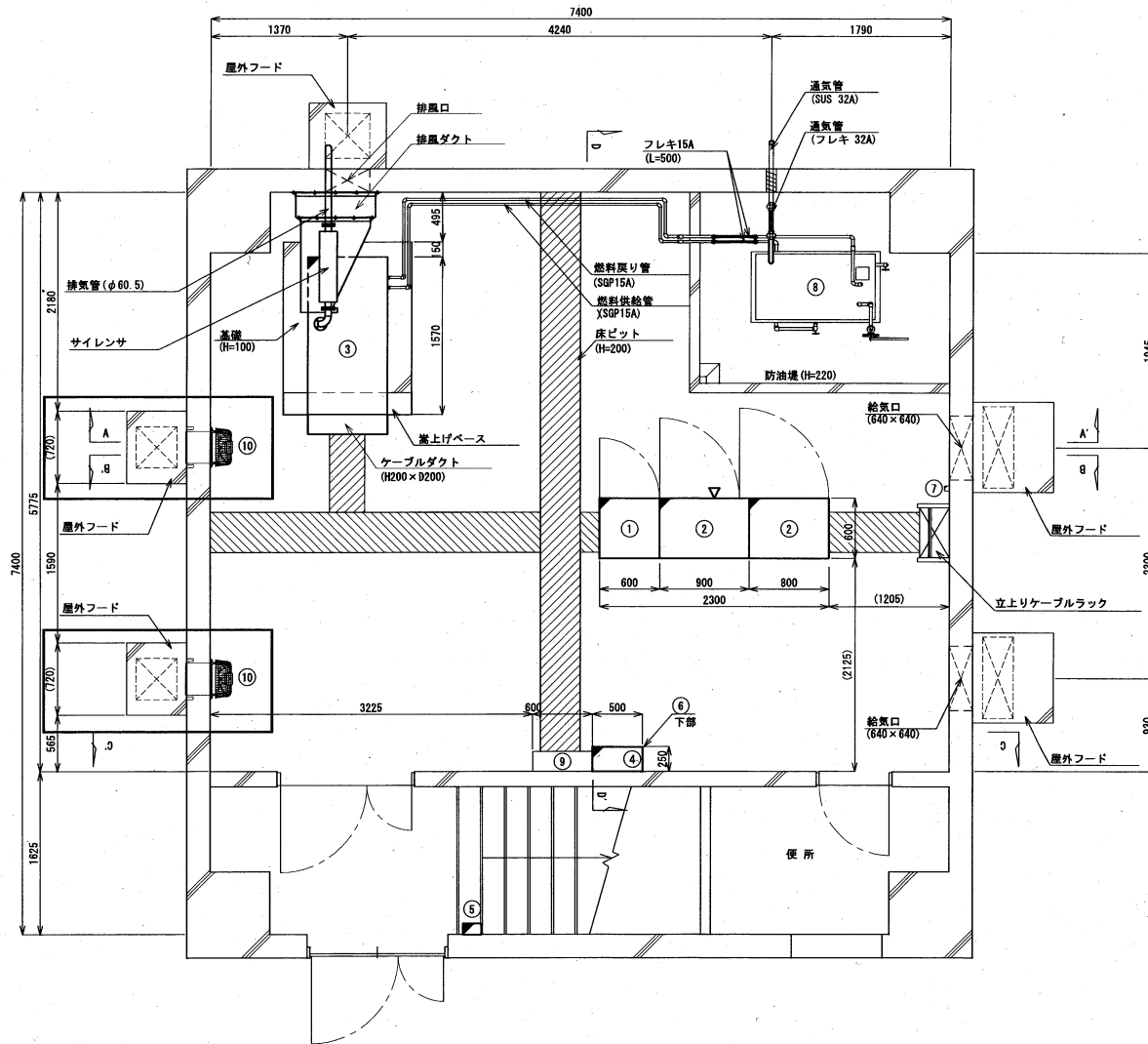
案内図 S=1/12500



敷地平面図 S=1/800

渡嘉敷中継局  
 住所：沖縄県島尻郡渡嘉敷村字阿良利原2703  
 緯度：26° 11' 19"  
 経度：127° 21' 40"  
 標高：199.5m

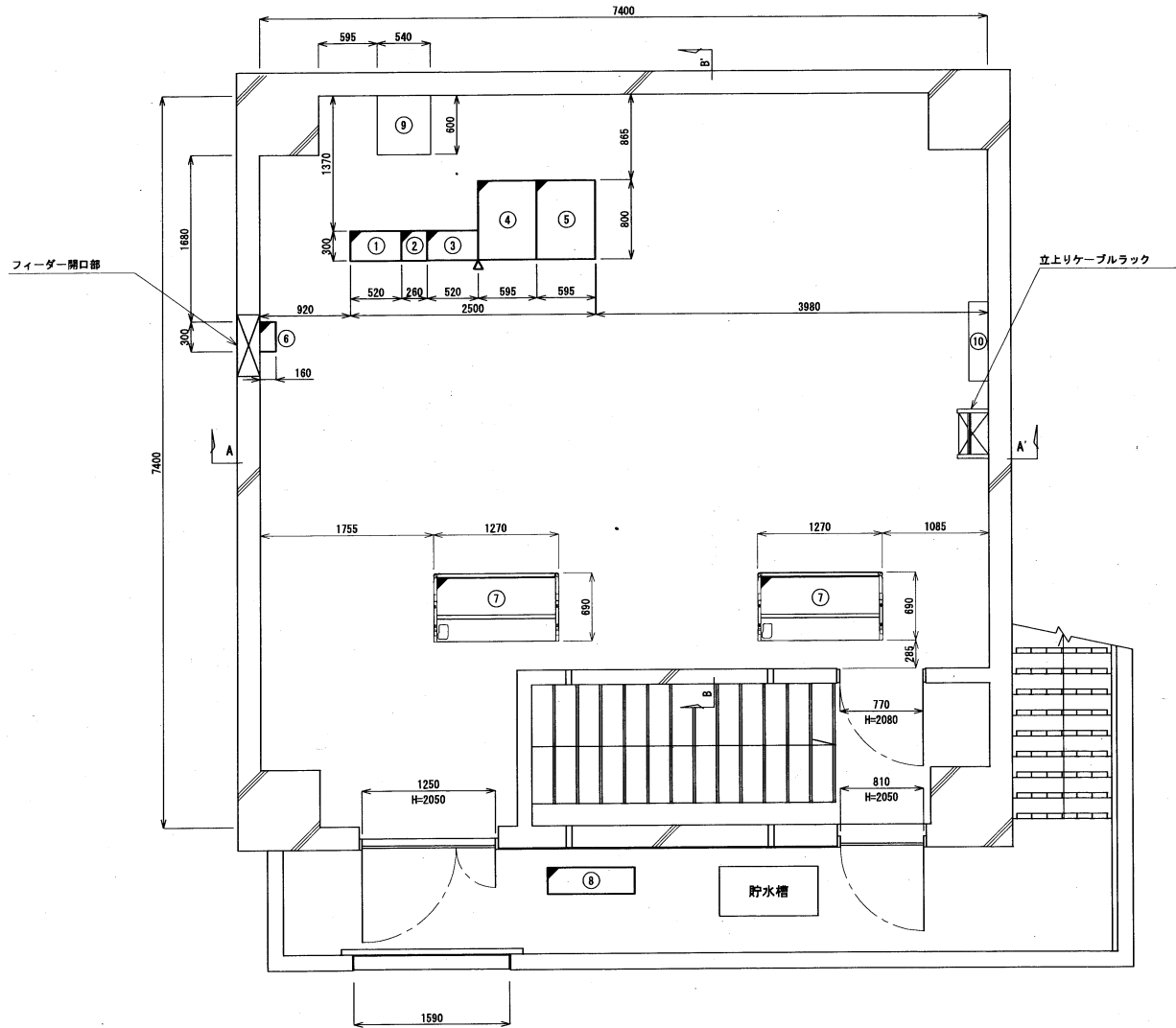
# 1階機器配置図



No.	名 称
①	整流器 (90A)
②	蓄電池 (600Ah)
③	非常用発電機 (15kVA)
④	高速避雷器 (25kVA)
⑤	IP電話機
⑥	空調機制御盤
⑦	温度センサー
⑧	燃料タンク (700L)
⑨	受電盤
⑩	換気扇 (排気)



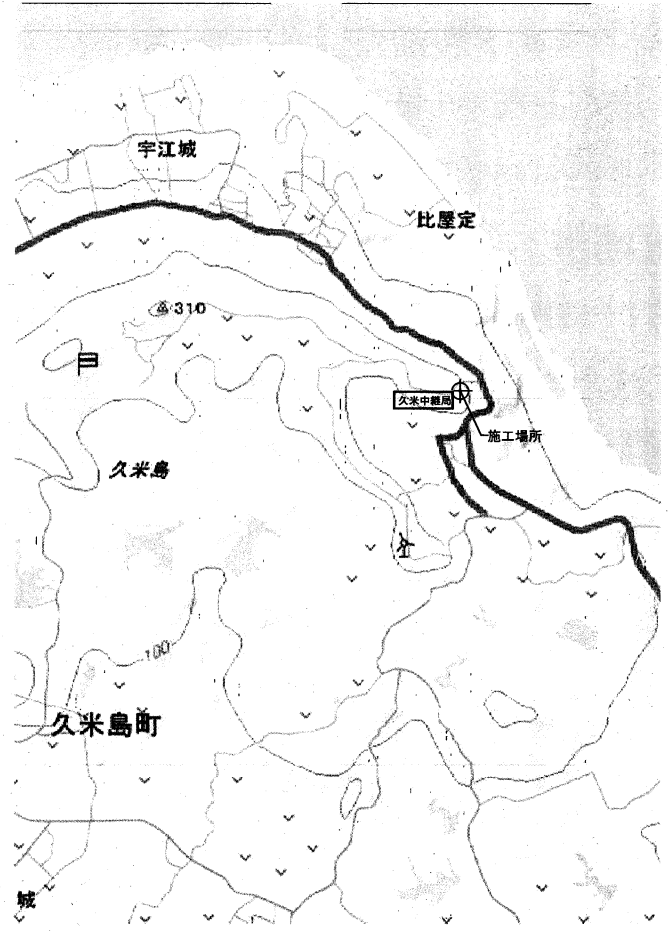
# 2階機器配置図



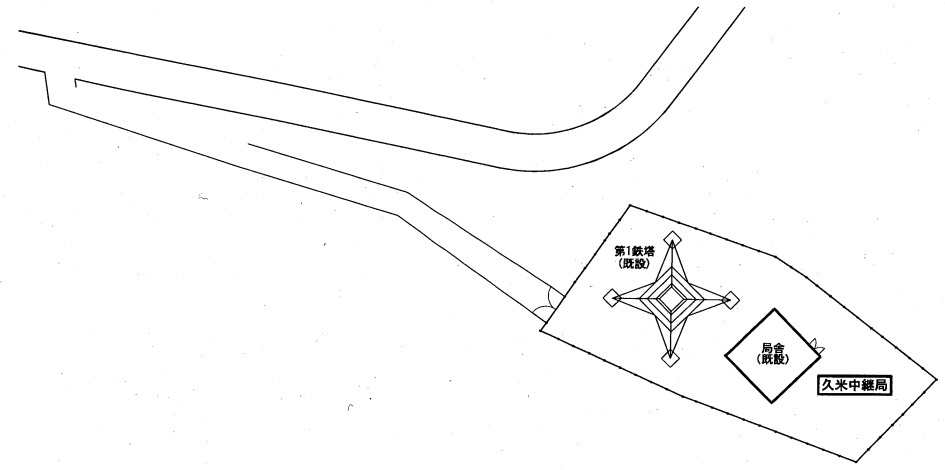
No.	名 称
①	7.5GHz帯多重無線装置(与産中継局向)
②	7.5GHz帯多重無線装置(久米中継局向)
③	260MHz帯基地局無線装置
④	通信機器架 1
⑤	通信機器架 2
⑥	乾燥空気充填装置
⑦	空調機
⑧	空調機室外機×2
⑨	MDF盤
⑩	直流分電盤

2階機器室 機器配置図 S=1/50

久米中継局



案内図 S=1/25000

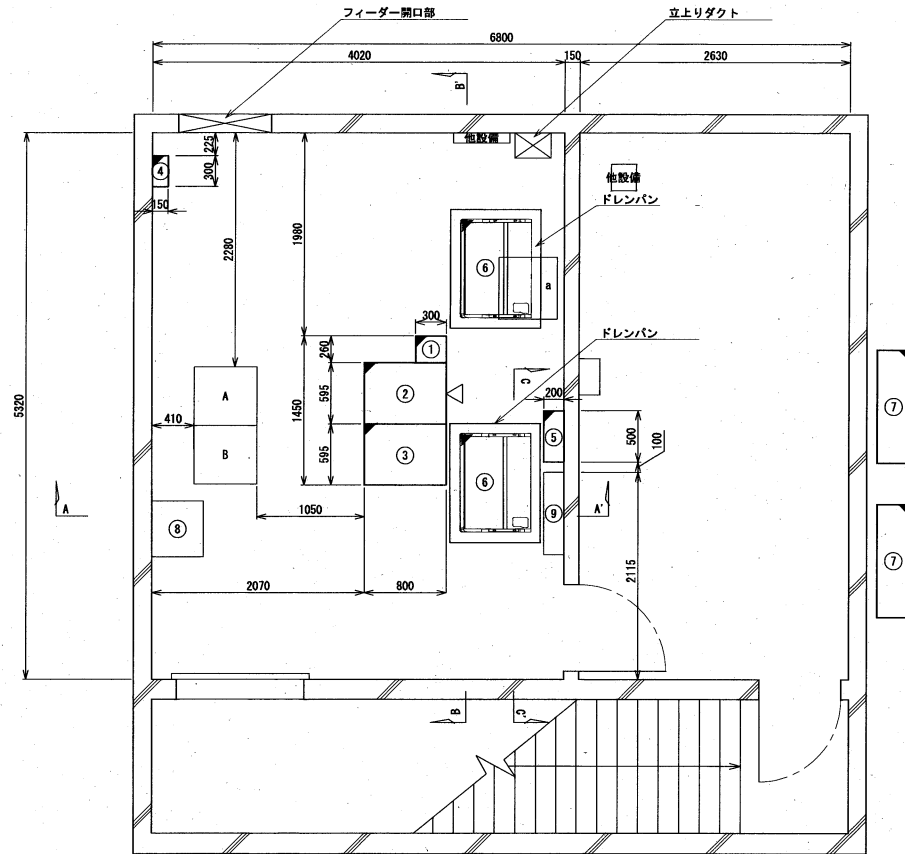


敷地平面図 S=1/600

久米中継局  
 住所：沖縄県島尻郡中里村宇比屋定東原2238-35  
 緯度：26° 22' 20"  
 経度：126° 47' 15"  
 標高：218.6m

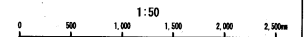


# 2階機器配置図

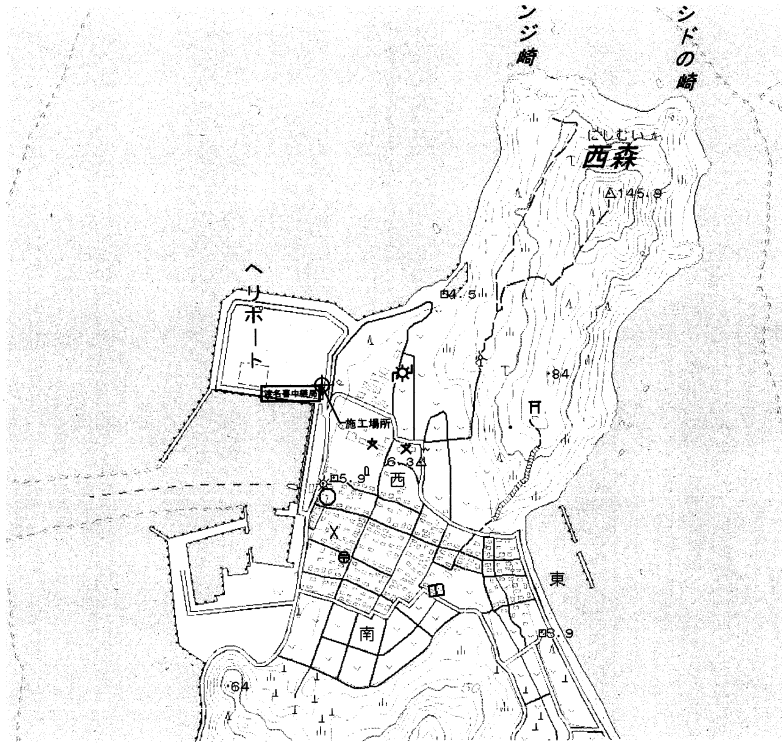


No	名 称
①	7.5GHz帯多量無線装置 (読書館中庭局向)
②	通信機棚架 1
③	通信機棚架 2
④	乾燥空気充填装置
⑤	DC/AC INV盤
⑥	空調機 (天吊り型)
⑦	空調機室外機
⑧	MDF盤
⑨	直流分電盤
A	漁業無線装置
B	漁業無線装置
a	警察無線装置

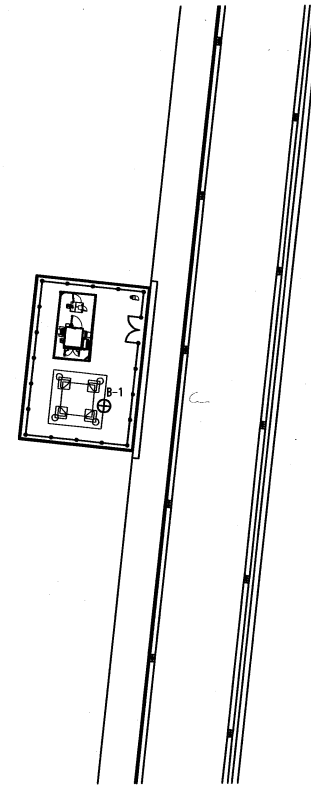
2階通信機械室 機器配置図 S=1/50



渡名喜中継局



案内図 S=1/5000

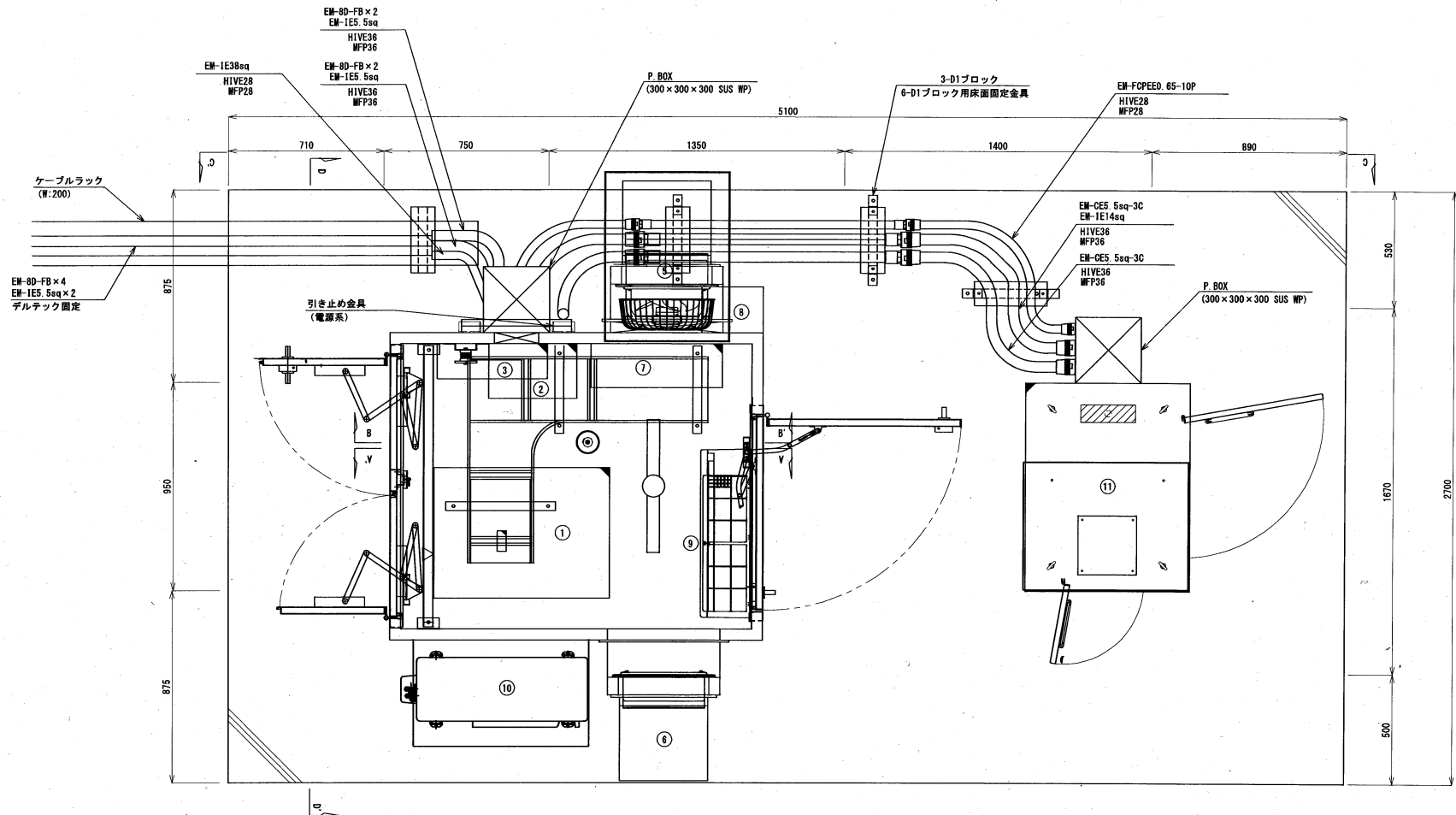


敷地平面図 S=1/400

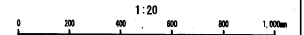
案内図・敷地平面図

渡名喜中継局  
 住所：沖縄県高城郡渡名喜村字西兼久581-5  
 緯度：28° 22' 29"  
 経度：127° 08' 28"  
 標高：4.07m

# 機器配置図

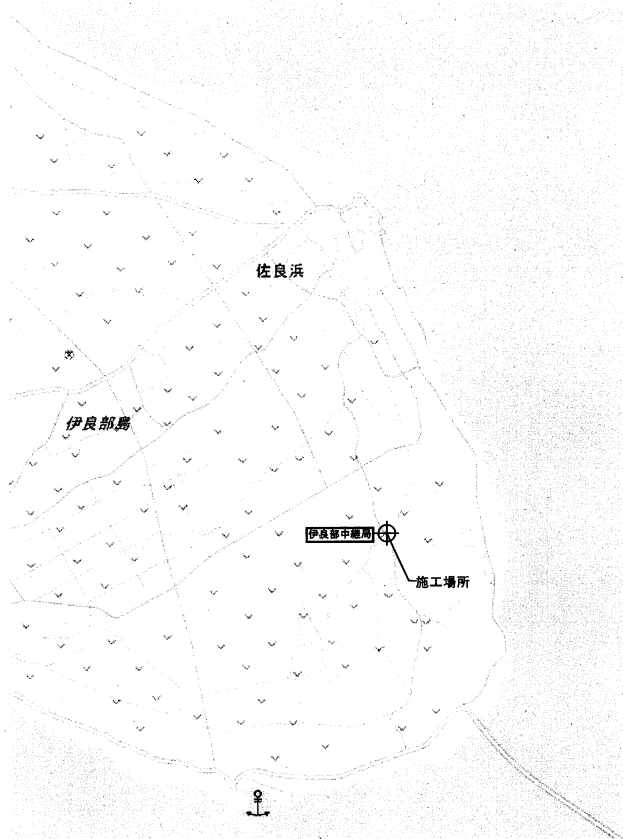


No.	名 称	寸 法
①	通信機器架 1	W595 × D800 × H2000
②	高速避雷器 (10kVA)	W400 × D250 × H400
③	MDF盤	W500 × D160 × H600
④	熱感知器	
⑤	換気扇	
⑥	給気口	
⑦	AC分電盤	W600 × D200 × H900
⑧	消火器BOX	
⑨	空調機 (室内機 3.6kW)	
⑩	空調機 (室外機 3.6kW)	
⑪	非常用発電機 (5kVA)	W950 × D750 × H2200

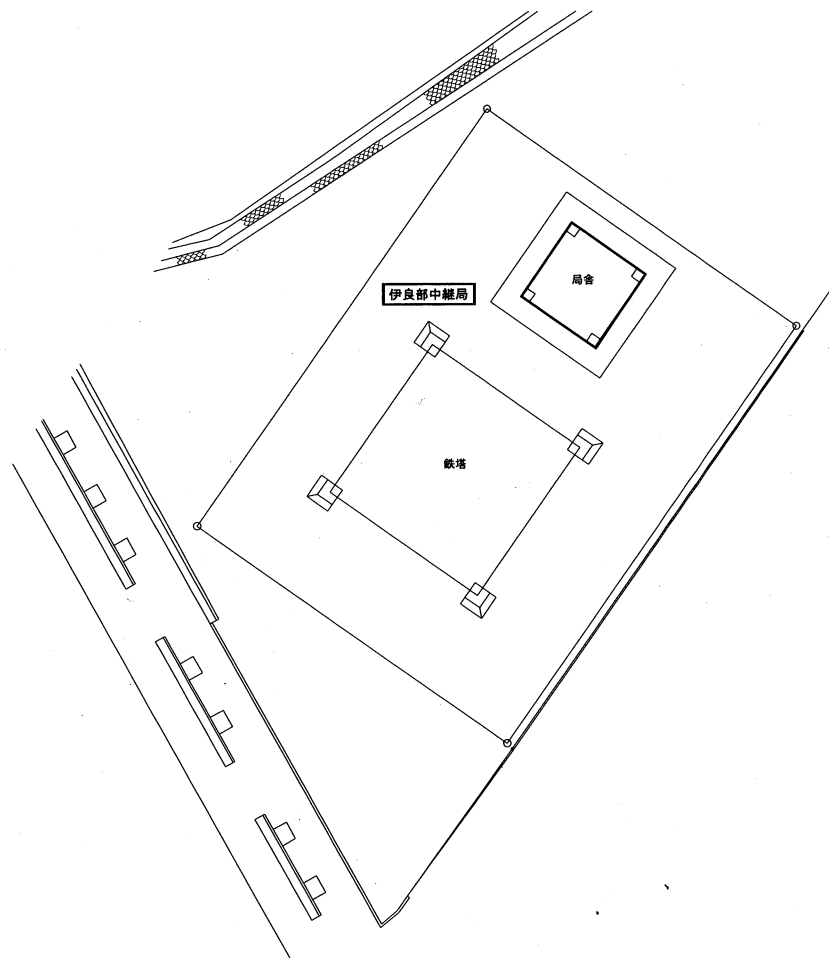


機器配置図(平面) S=1/20

# 伊良部中継局



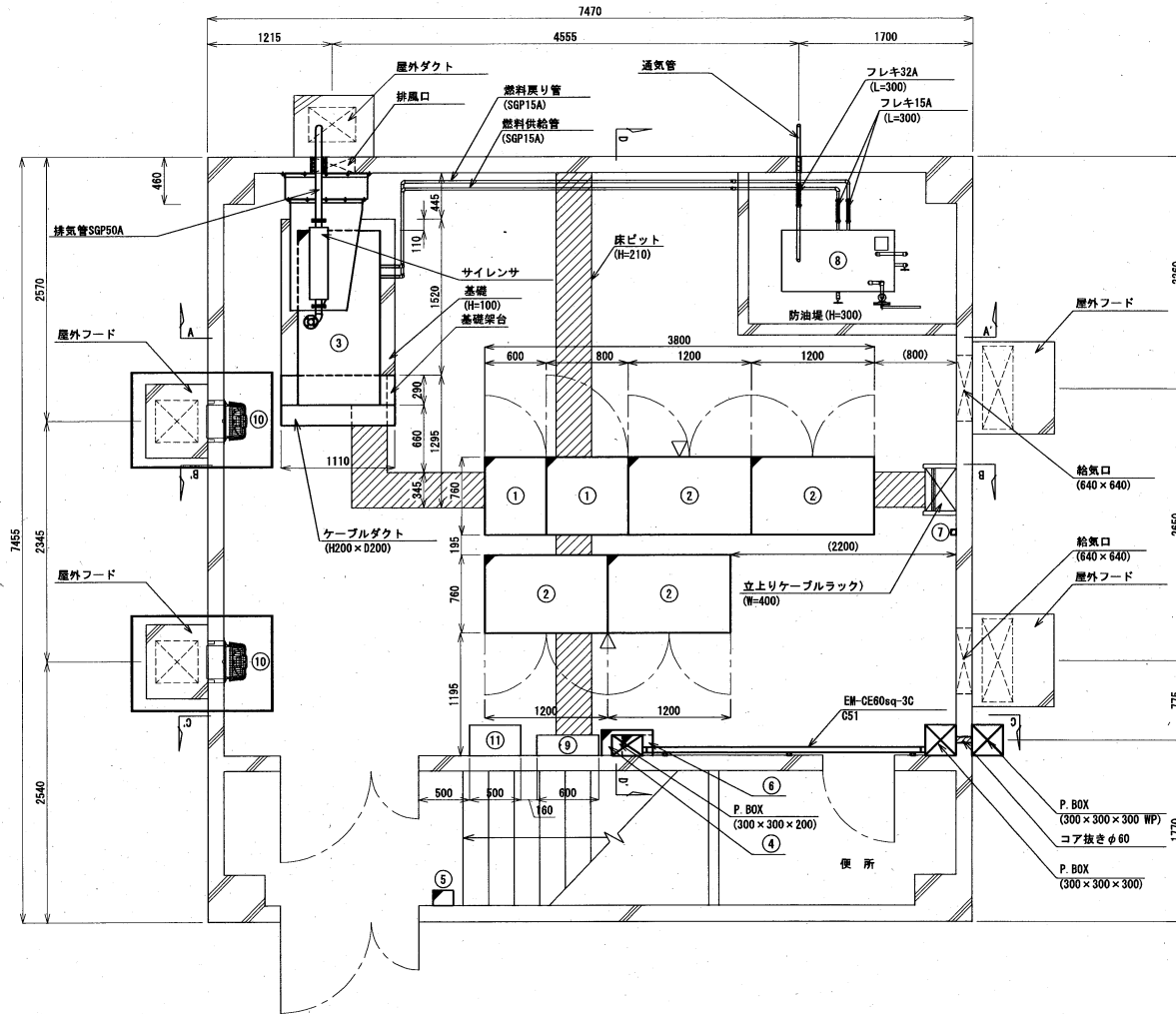
案内図 S=1/25000



敷地平面図 S=1/400

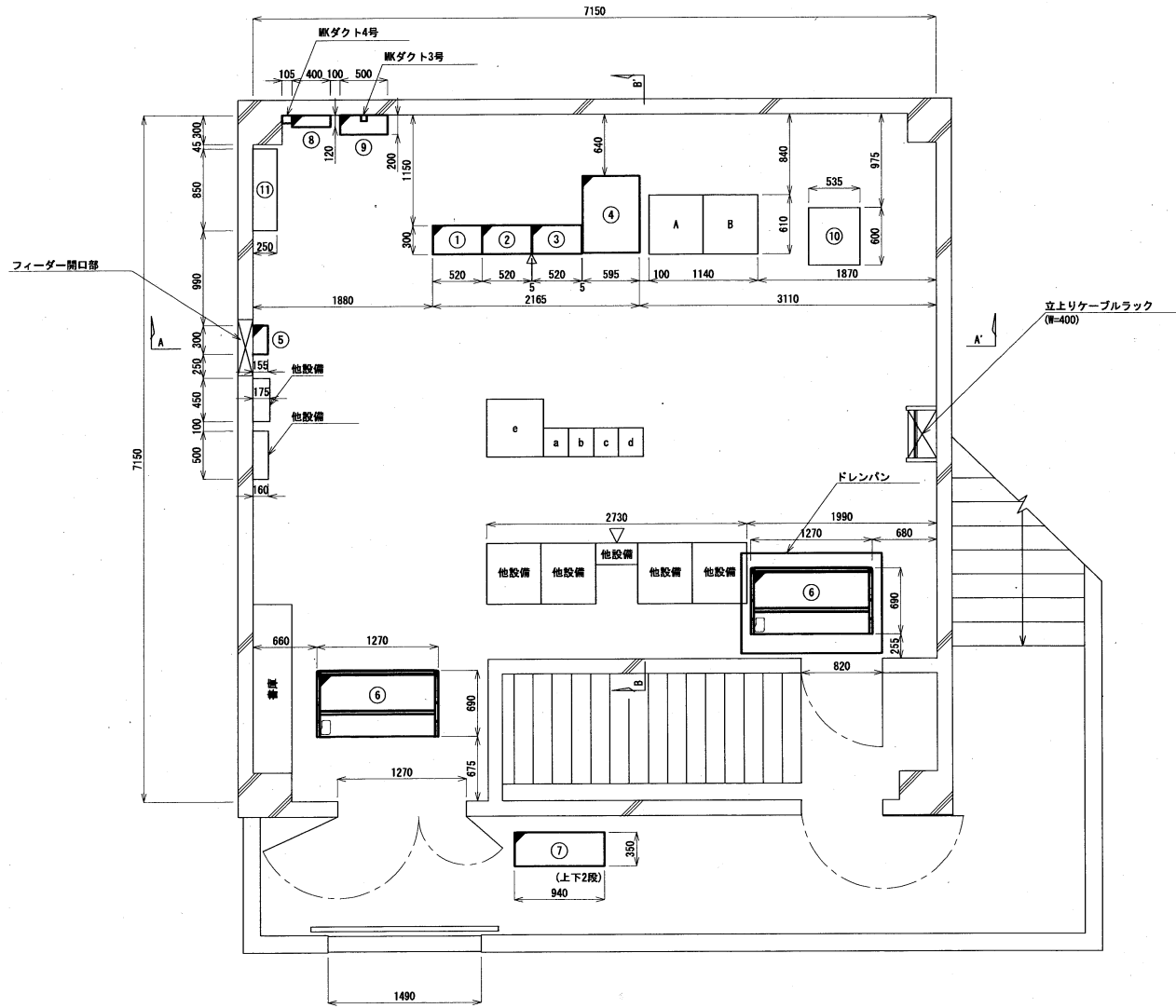
伊良部中継局  
住所：沖縄県宮古島市伊良部池間浜赤打922-1  
緯度：24° 49' 20"  
経度：125° 12' 45"  
標高：70.0m

# 1階機器配置図

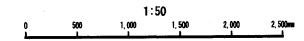


No.	名称
①	整流器 (250A)
②	蓄電池 (1500Ah)
③	非常用発電機 (30kVA)
④	高速逆変器 (35kVA)
⑤	IP電話機
⑥	空調機制御盤
⑦	温度センサー
⑧	燃料タンク (700L)
⑨	受電盤
⑩	換気扇 (排気)
⑪	航空障害灯不点検出盤

# 2階機器配置図

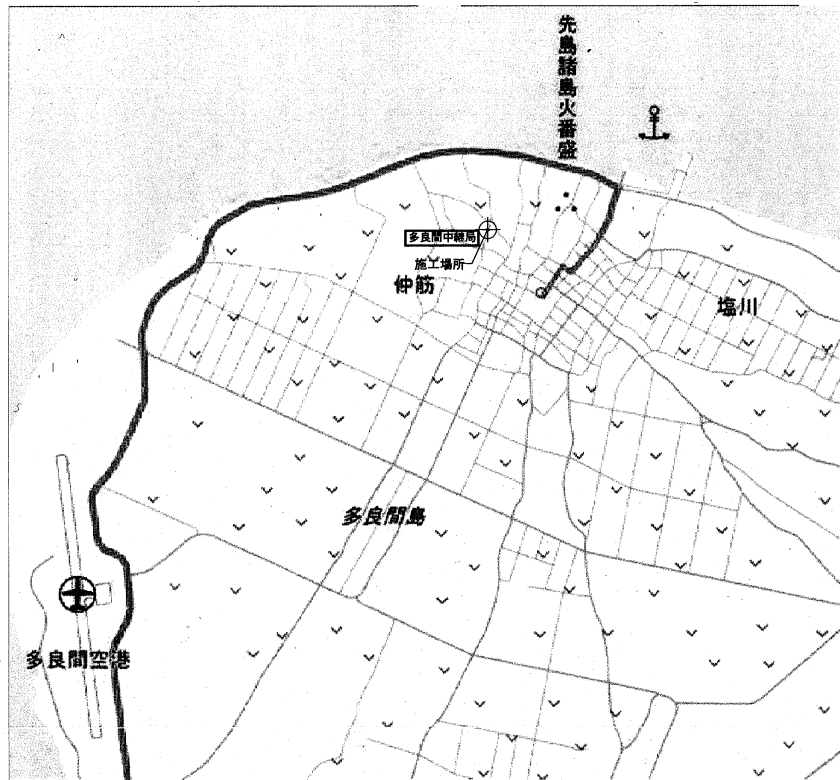


No.	名 称
①	7.5GHz帯多量無線装置(百古合同庁舎向)
②	7.5GHz帯多量無線装置(多良間中継局向)
③	260MHz帯基地局無線装置
④	通信機基架1
⑤	乾燥空気充填装置
⑥	空調機(天吊り型)
⑦	空調機室外機
⑧	中継箱(高感度カメラ)
⑨	DC/AC 1HV盤
⑩	MDF盤
⑪	直流分電盤
A	遊業無線装置
B	遊業無線装置
a	基地局無線装置(基本架) 20W 2TRX(現用/予備)
b	基地局無線装置(増設架) 20W 3TRX
c	空中線共用器(2波用)
d	空中線共用器(4波用)
e	19インチラック

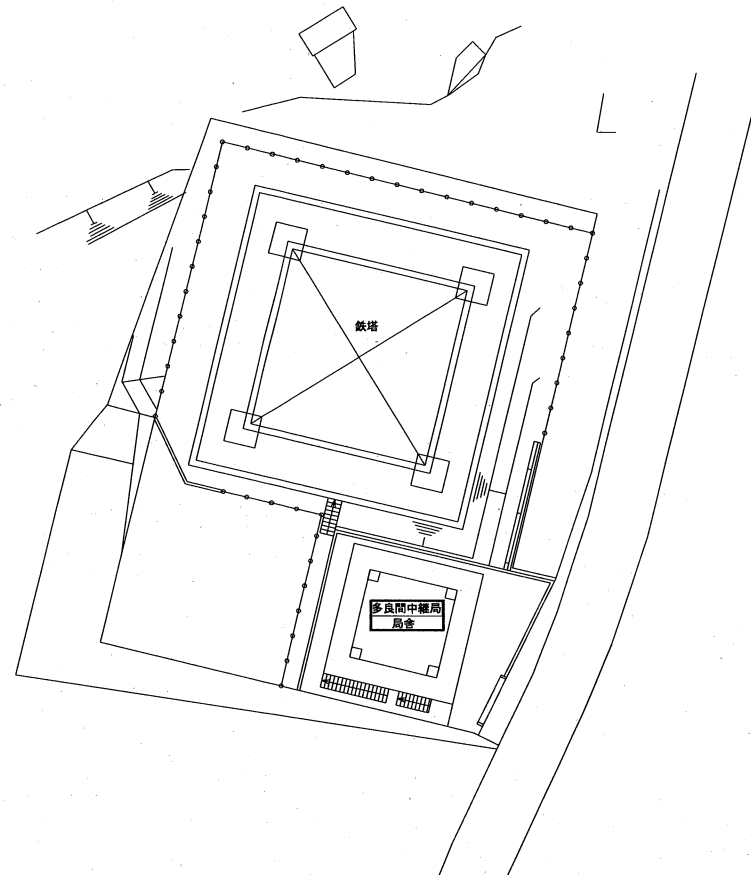


2階通信機械室 機器配置図 S=1/50

# 多良間中継局



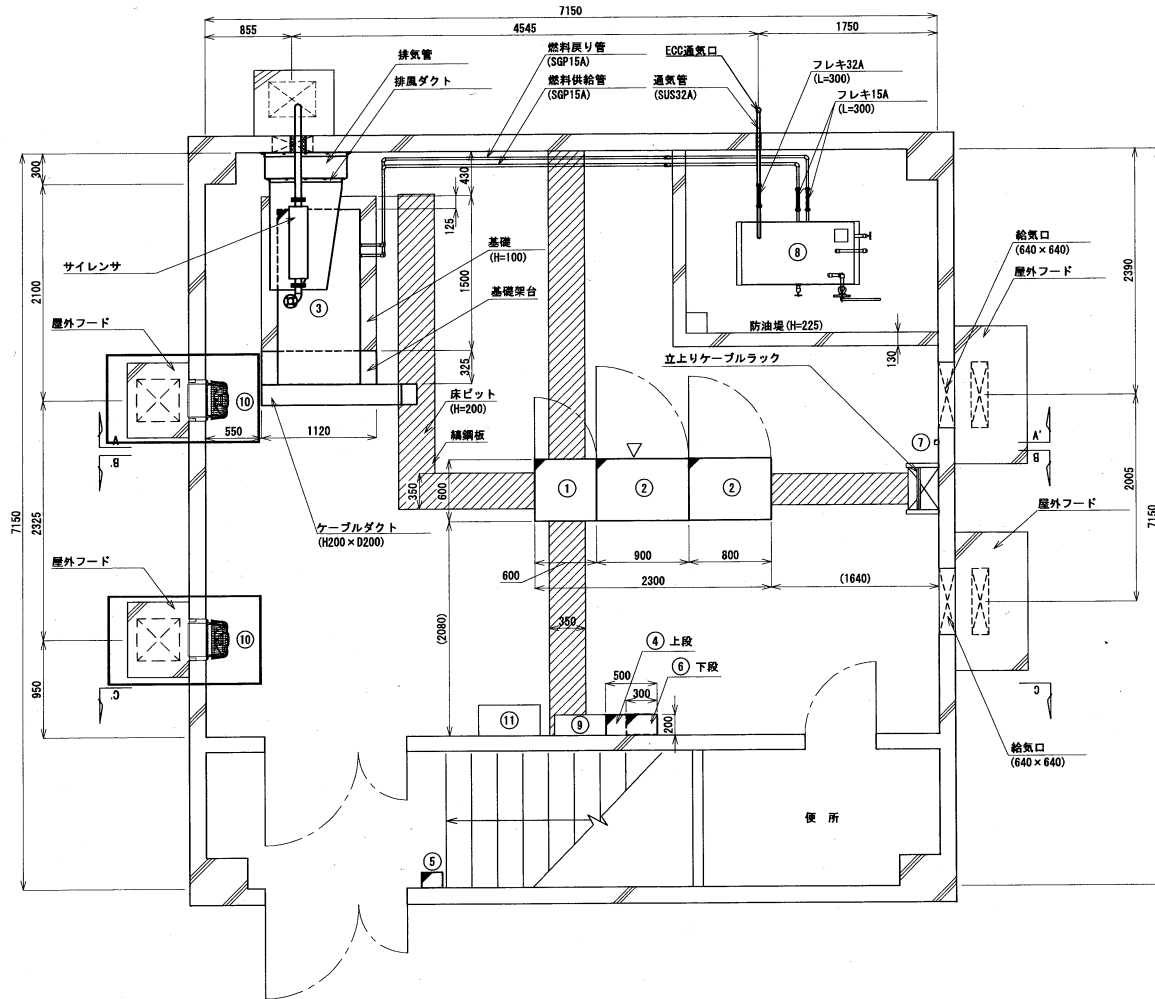
案内図 S=1/25000



敷地平面図 S=1/400

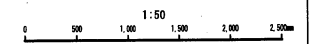
多良間中継局  
住所：沖縄県宮古郡多良間村字仲筋680  
緯度：24° 40' 21"  
経度：124° 41' 59"  
標高：28.0m

# 1階機器配置図

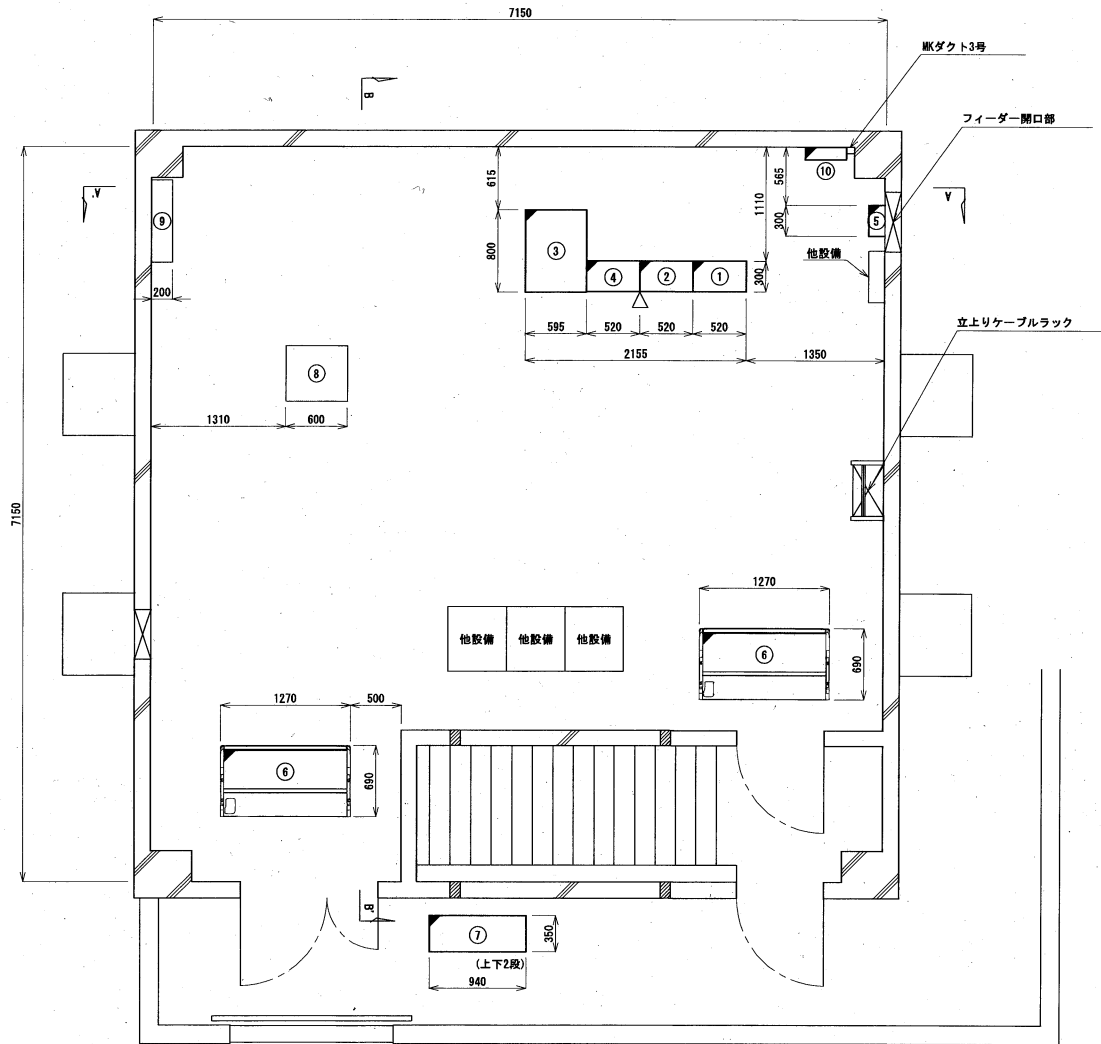


No.	名 称
①	整流器 (100A)
②	蓄電池 (600Ah)
③	非常用発電機 (20kVA)
④	高速発電機 (25kVA)
⑤	IP電話機
⑥	空調機制御盤
⑦	温度センサー
⑧	燃料タンク (700L)
⑨	分電盤
⑩	換気扇 (排気)
⑪	航空障害灯不点検出盤

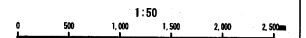
1階電源室 機器配置図 S=1/50



# 2階機器配置図

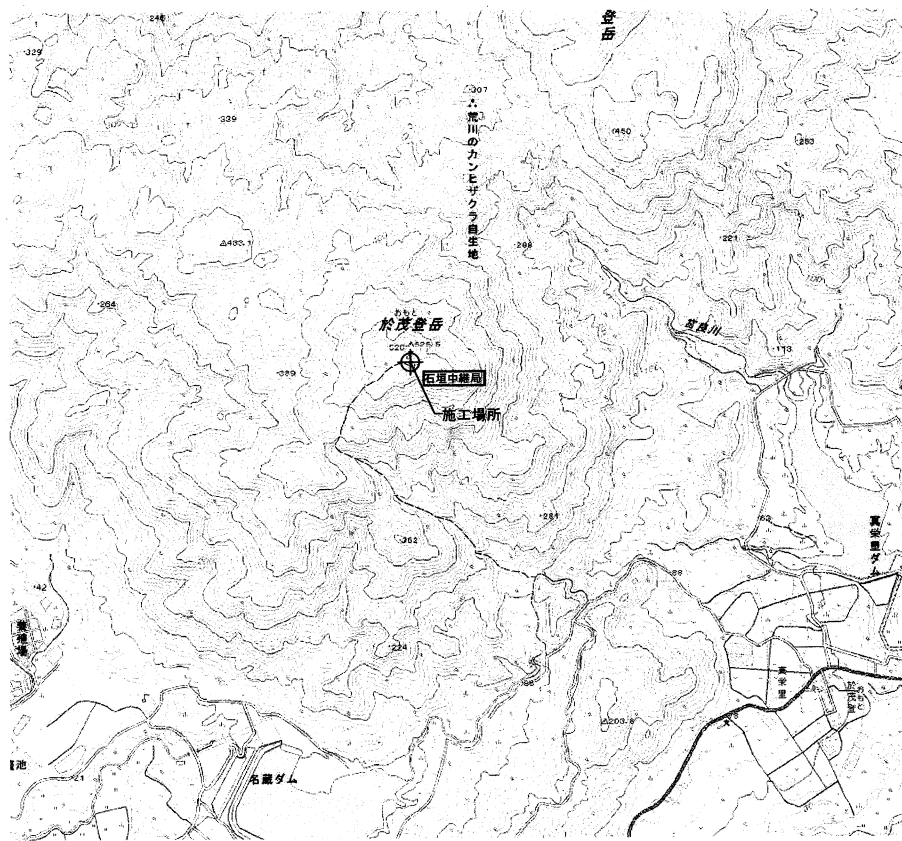


No.	名 称
①	7.5GHz帯多重無線装置 (伊良部中継局向)
②	7.5GHz帯多重無線装置 (石垣中継局向)
③	送信機架 1
④	260MHz帯基地局無線装置
⑤	乾燥空気充填装置
⑥	空調機 (天吊り型)
⑦	空調機室外機
⑧	MDF盤
⑨	直流分電盤
⑩	高所カメラ中継箱

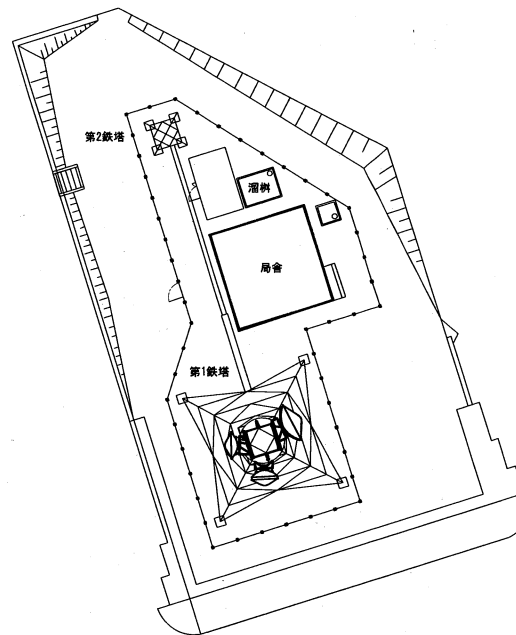


2階機器室 機器配置図 S=1/50

# 石垣中継局



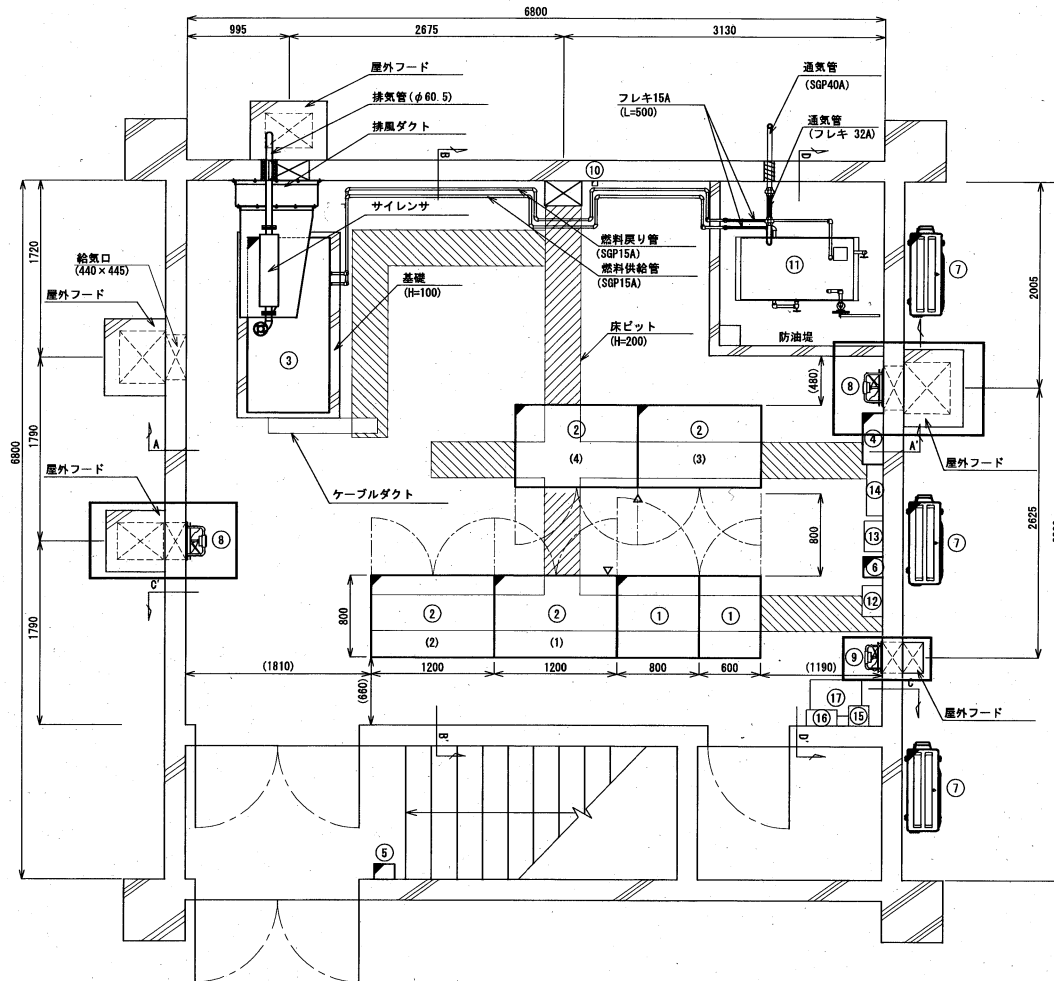
案内図 S=1/25000



敷地平面図 S=1/400

石垣中継局  
 住所：沖縄県石垣市大字平得小学大俣1237番地1  
 緯度：24° 25' 37"  
 経度：124° 11' 00"  
 標高：518.0m

# 1階機器配置図

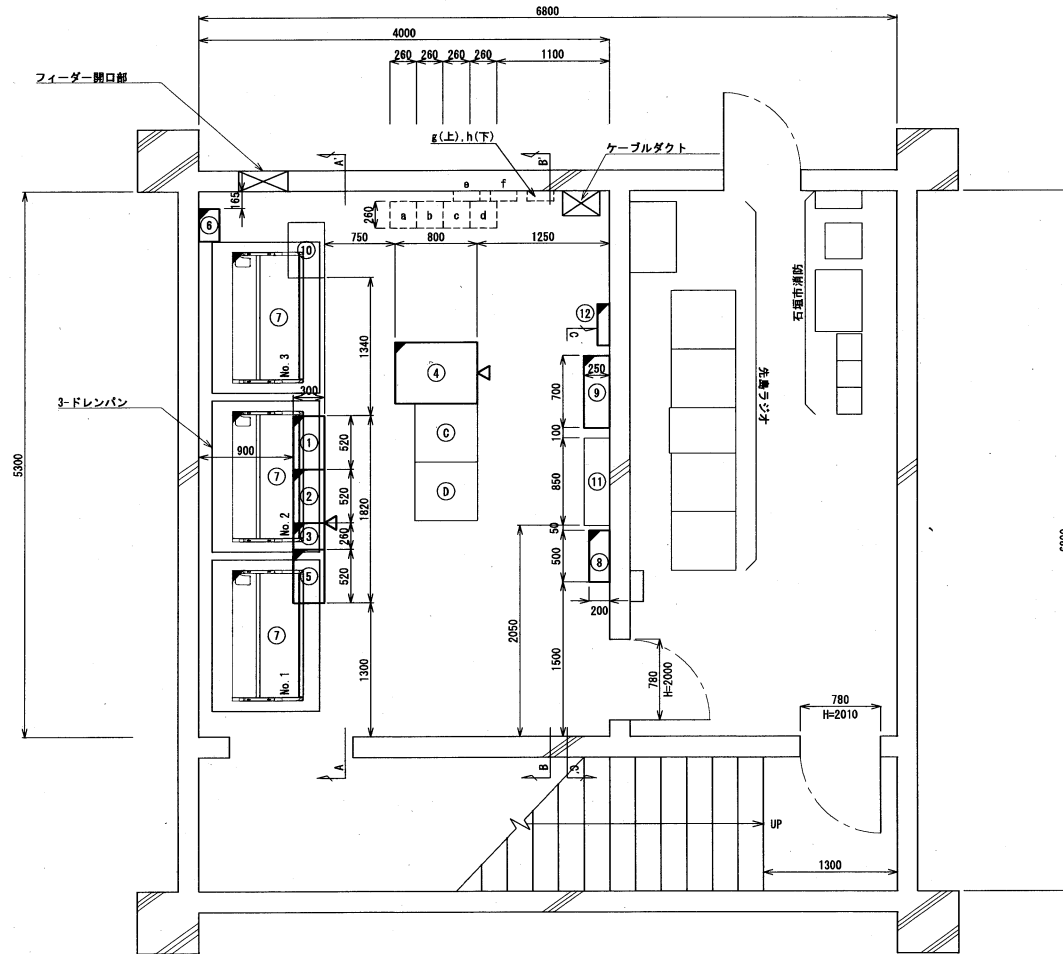


No.	名称
①	整流器 (250A)
②	蓄電池 (1500Ah)
③	非常発電機 (30kVA)
④	高速避雷器 (35kVA)
⑤	IP電話機
⑥	積算電力計 (1φ3W 200V/100V)
⑦	空調機 (室外機)
⑧	換気扇 (吸気)
⑨	換気扇 (排気)
⑩	温度センサー
⑪	燃料タンク (700L)
⑫	切分盤
⑬	入力盤
⑭	電灯分電盤
⑮	積算電力計 (ラジオ)
⑯	引込開閉器 (ラジオ)
⑰	耐電トランス (ラジオ)

1階電源室 機器配置図 S=1/50

0 500 1,000mm

# 2階機器配置図



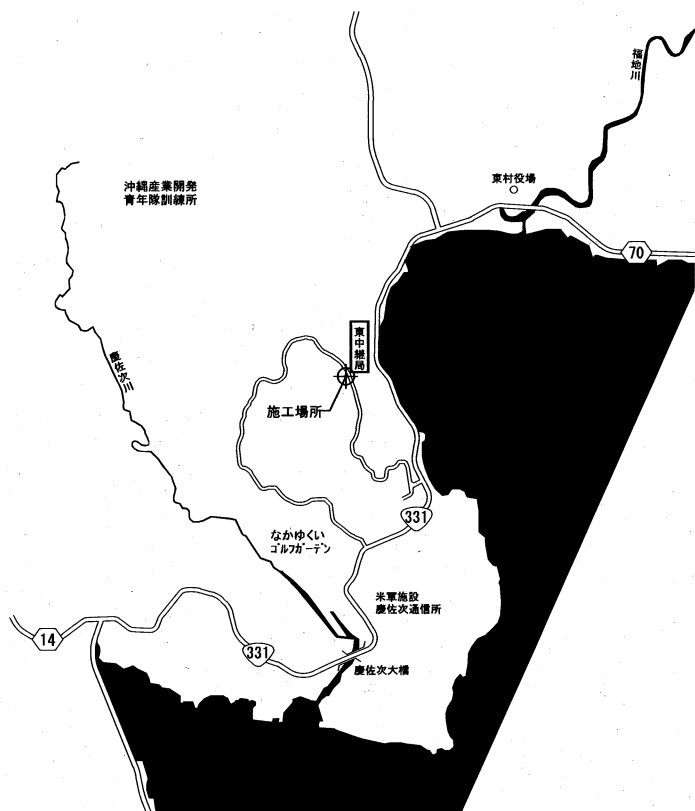
No.	名 称
①	7.5GHz帯多重無線装置 八重山合庁向
②	7.5GHz帯多重無線装置 多良間向
③	7.5GHz帯多重無線装置 西表(NIT)向
④	通信機器架 1
⑤	260MHz帯基地局無線装置
⑥	乾燥空気充填装置
⑦	空調機 (天吊り型)
⑧	DC/ACINV盤
⑨	空調機制御盤
⑩	MDF盤
⑪	直流分電盤
⑫	高所カメラ中継箱
Ⓒ	漁業無線 (注意番号)
Ⓓ	漁業無線 (方向探知)

No.	名 称
a	基地局無線装置 (基本架)
b	基地局無線装置 (増設架)
c	共用機 1
d	共用機 2
e	DC分電盤
f	AC/DCインバータ・L3スイッチ
g	ONU収容箱
h	同軸SPD

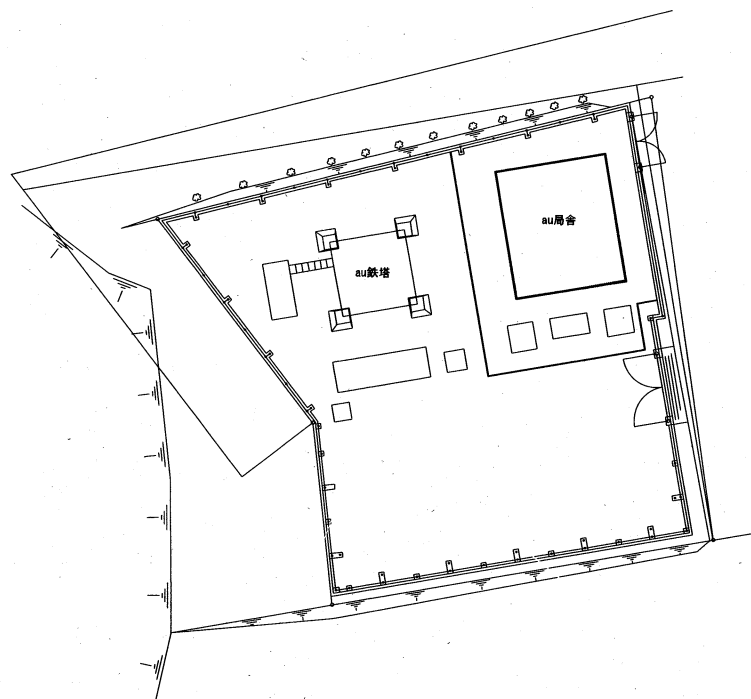
2階機器室 機器配置図 S=1/50

0 500 1,000mm

# 東中継局



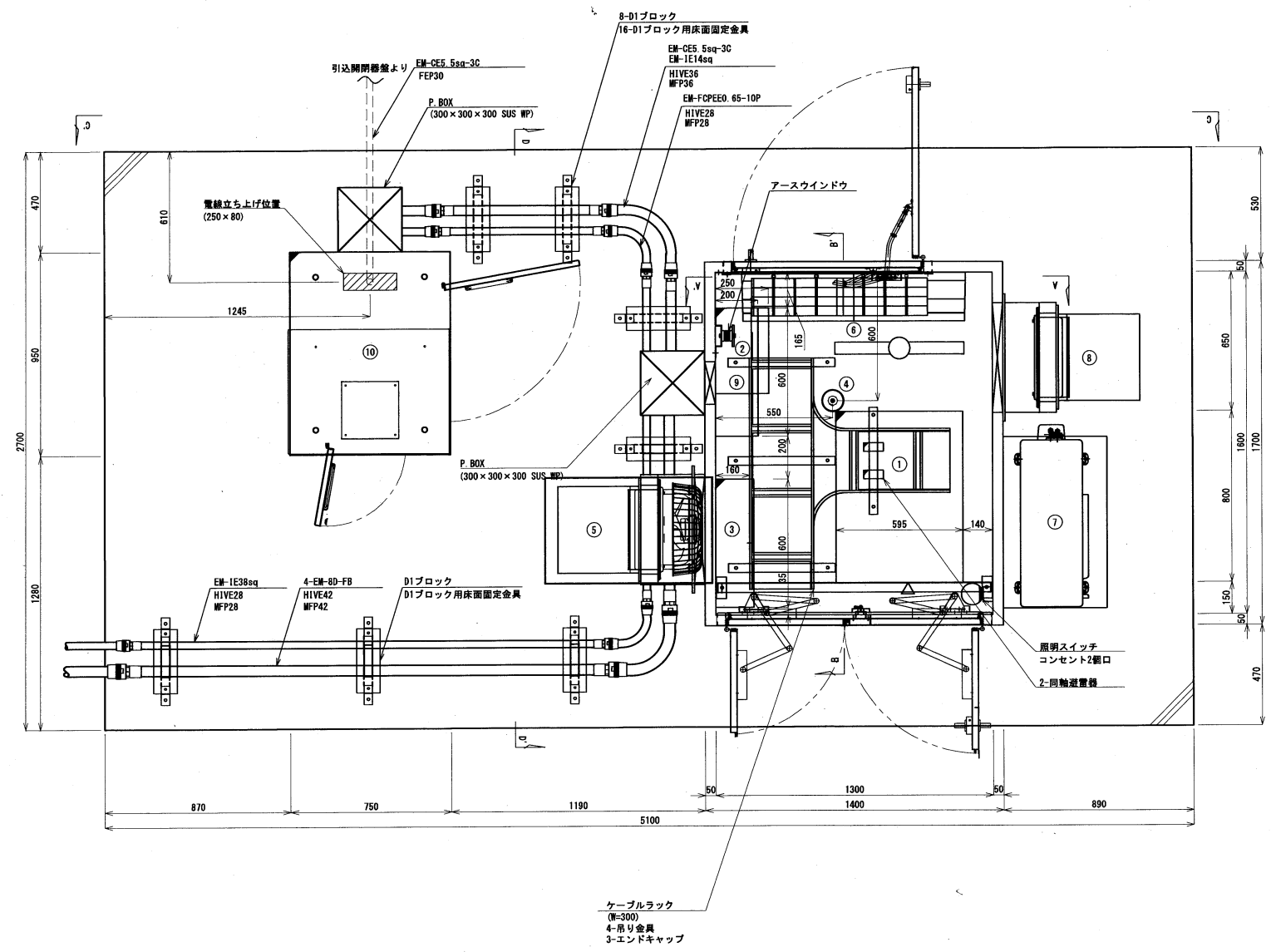
案内図 S=1/35000



敷地平面図 S=1/300

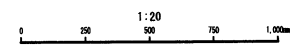
東中継局  
住所：沖縄県国頭郡東村字平良椎原971-20  
緯度：26° 37' 16"  
経度：128° 08' 37"  
標高：101.6m

# 機器配置図



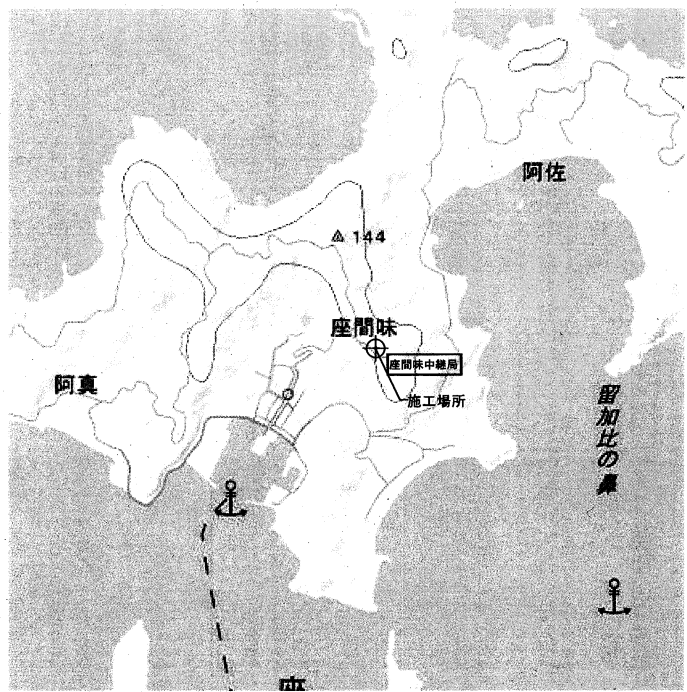
No.	名称	寸法
①	通信機器架 1	W595 × D800 × H2000
②	高速避雷器 (6kVA)	W400 × D250 × H400
③	MDF盤	W500 × D160 × H800
④	熱感知器	
⑤	換気扇	
⑥	空調機 (室内機 3.6kW)	
⑦	空調機 (室外機 3.6kW)	
⑧	給気口	
⑨	分電盤	W600 × D200 × H900
⑩	非常用発電機 (5kVA)	W950 × D750 × H2200

ケーブルラック  
(W=300)  
4-吊り金具  
3-エンドキャップ

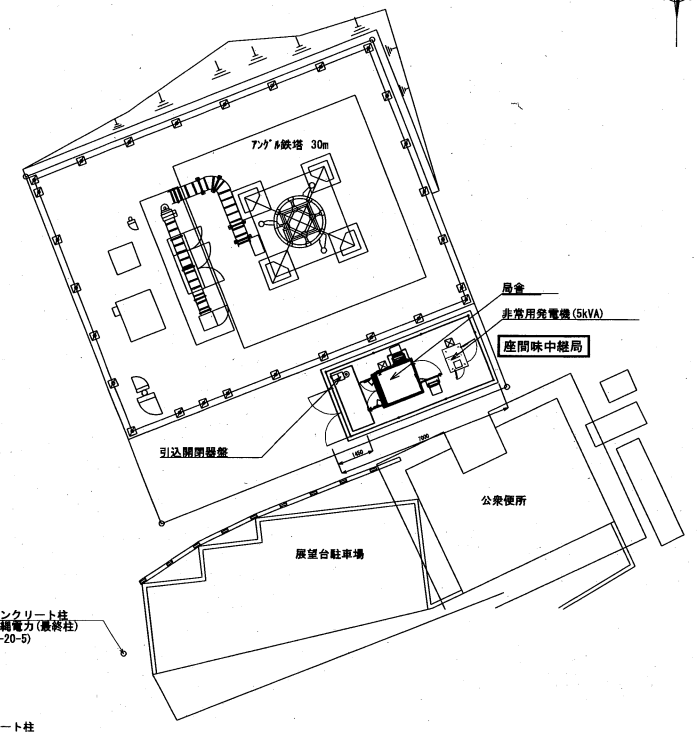


機器配置図(平面) S=1/20

# 座間味中継局



案内図 S=1/25000



コンクリート柱  
沖縄電力(兼鉄柱)  
(8-20-5)

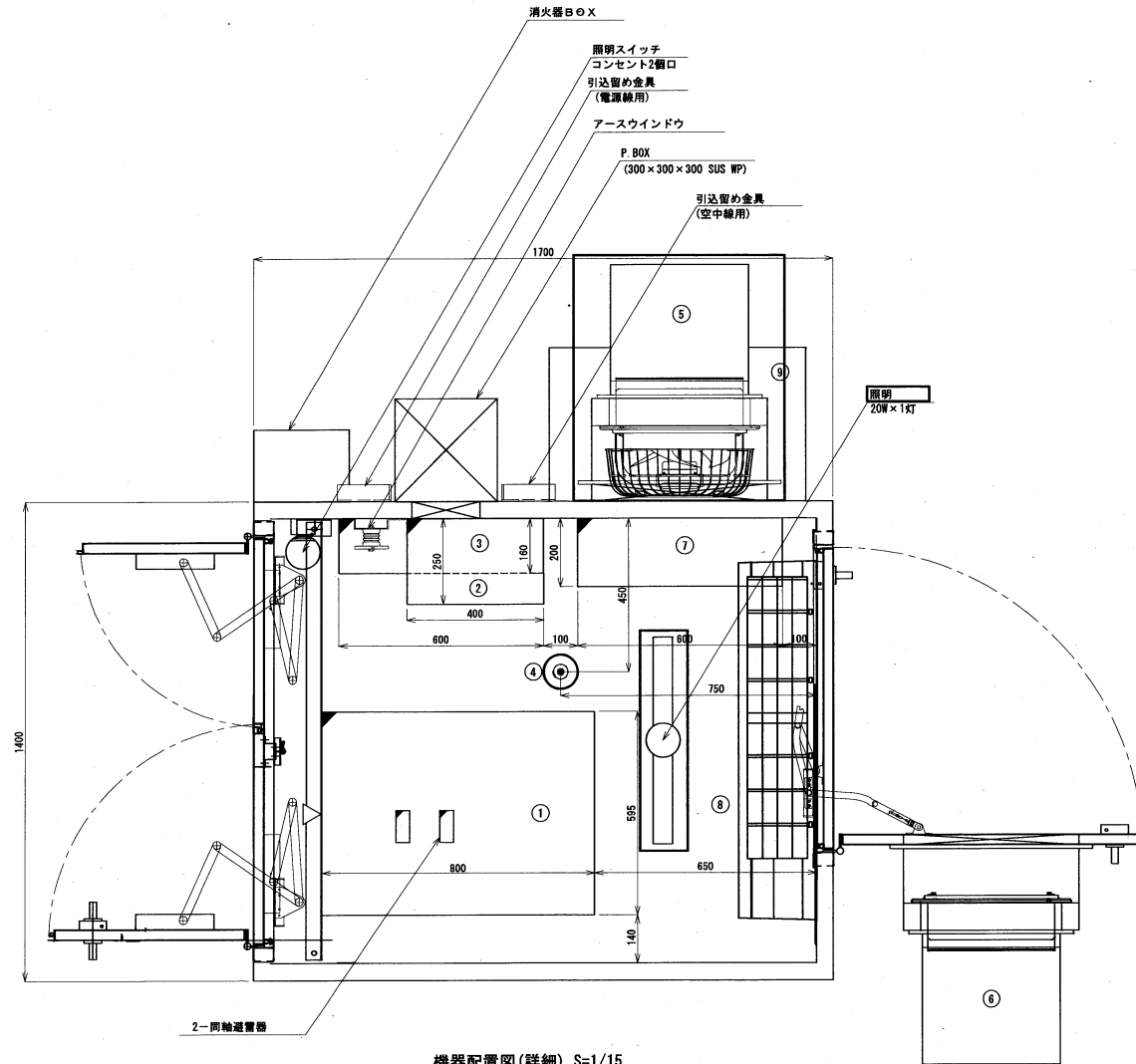
コンクリート柱  
防災情報システム用

コンクリート柱  
沖縄電力(トランス)  
(7-20-5)

敷地平面図 S=1/200

座間味中継局  
住所：沖縄県島尻郡座間味村座間味730  
緯度：26° 13' 53"  
経度：127° 18' 31"  
標高：119.3m

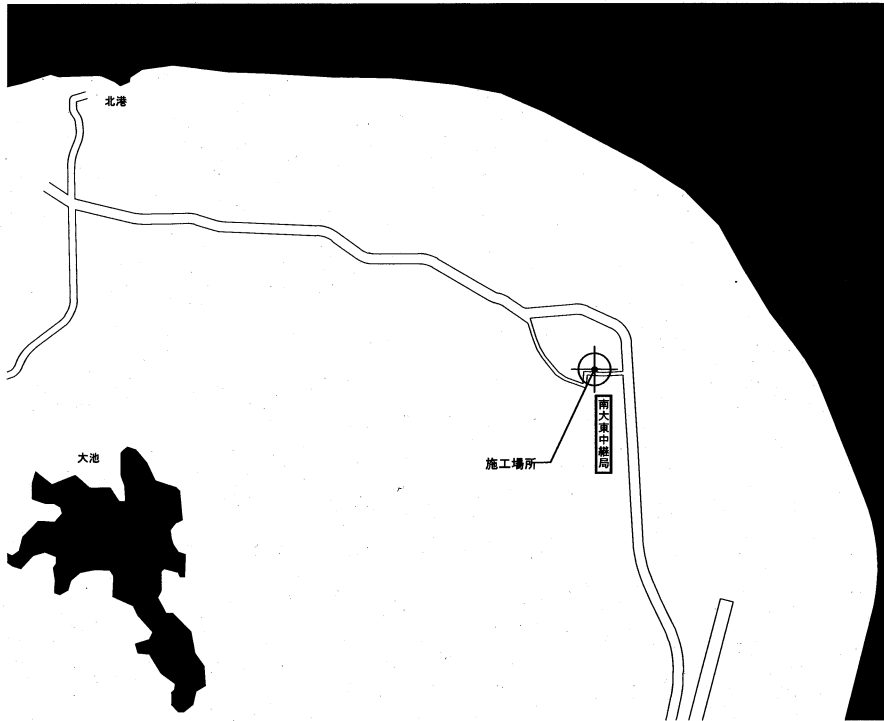
# 機器配置図



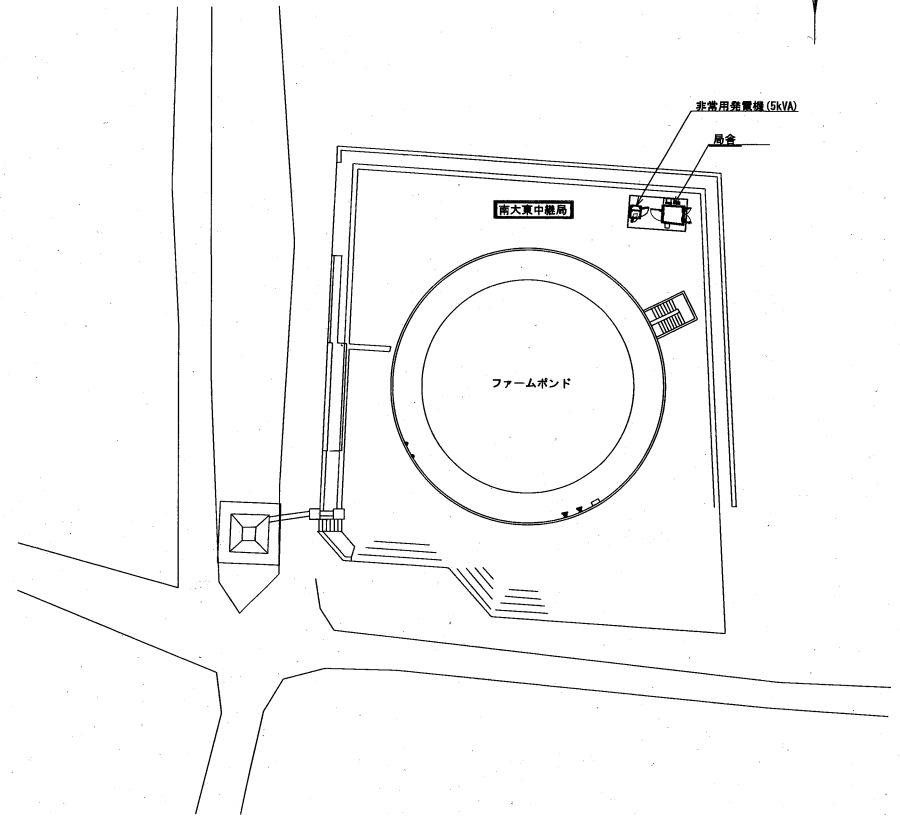
No.	名称	寸法
①	通信機器架 1	W95×D800×H2000
②	高速避雷器 (6kVA)	W400×D250×H400
③	MPF盤	W600×D160×H600
④	熱感知器	
⑤	換気扇	
⑥	給気口	
⑦	分電盤	W600×D200×H900
⑧	空調機 (室内機 3.6kW)	
⑨	空調機 (室外機 3.6kW)	

機器配置図(詳細) S-1/15

# 南大東中継局



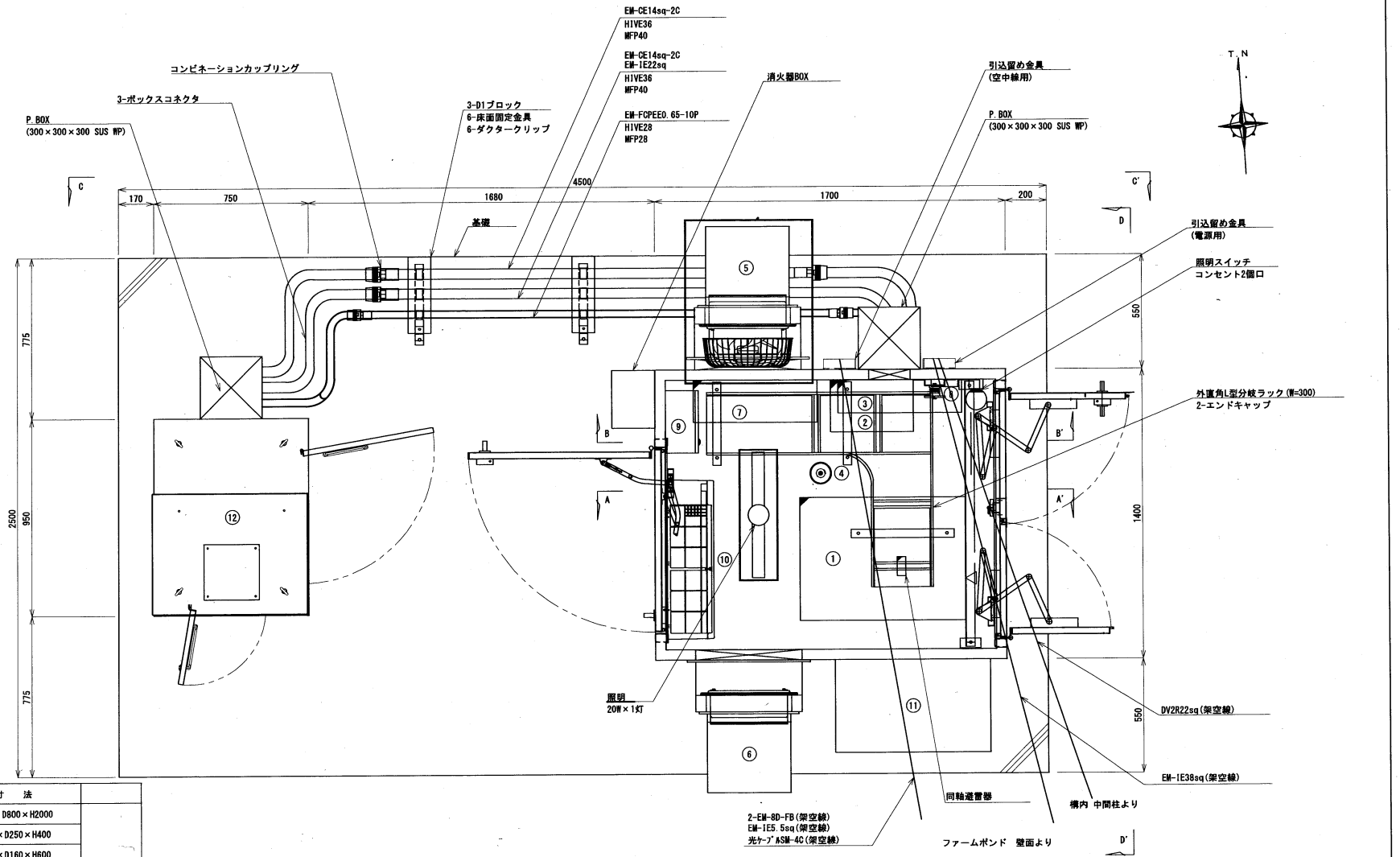
案内図 S=1/20000



敷地平面図 S=1/400

南大東中継局  
住所：沖縄県島尻郡南大東村字新東86-6  
緯度：25° 51' 41"  
経度：131° 15' 35"  
標高：46.6m

# 機器配置図

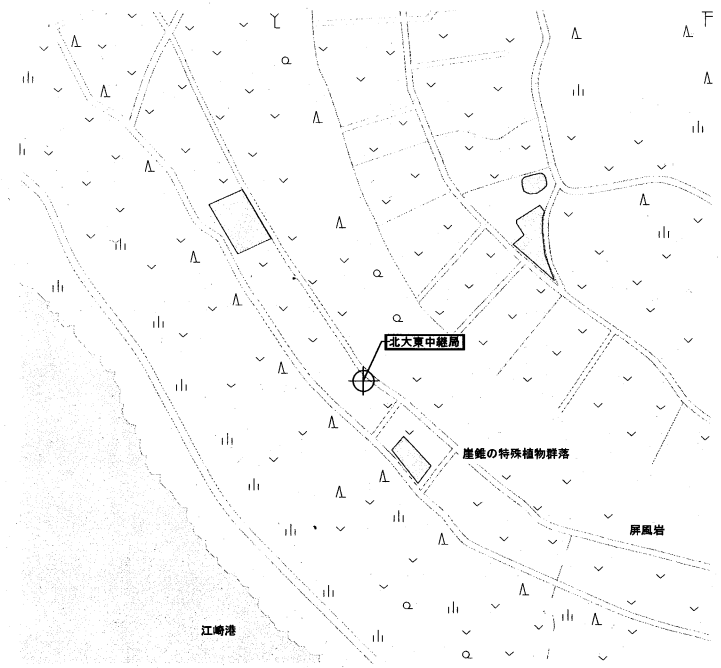


No.	名称	寸法
①	通信機器架 1	W595 × D800 × H2000
②	高遮断器 (6kVA)	W400 × D250 × H400
③	MDF盤	W600 × D160 × H600
④	熱感知器	
⑤	換気扇	
⑥	給気口	
⑦	分電盤	W600 × D200 × H900
⑧	光成端箱	
⑨	空調機警報盤	
⑩	空調機 (室内機 3.6kW)	
⑪	空調機 (室外機 3.6kW)	
⑫	非常用発電機 (6kVA)	W950 × D750 × H2200

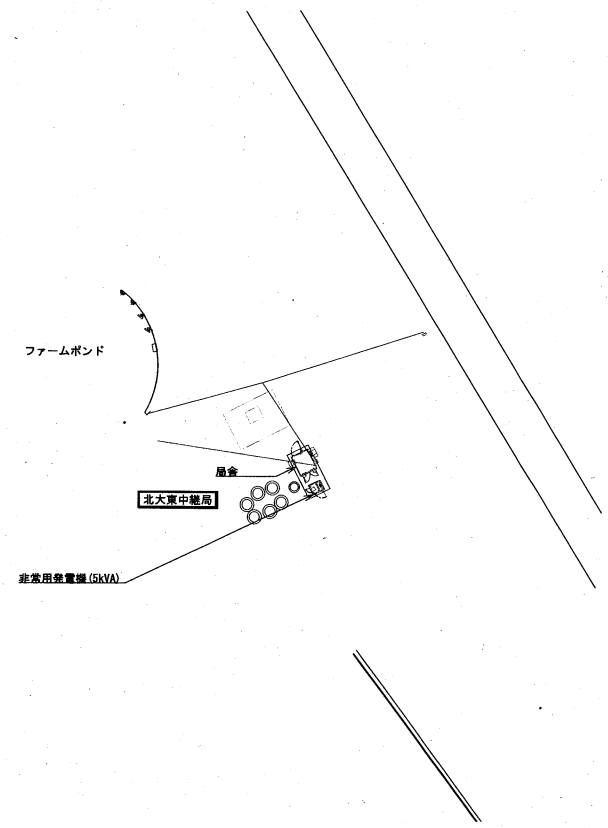
機器配置図(平面) S=1/20

# 北大東中継局

T. N



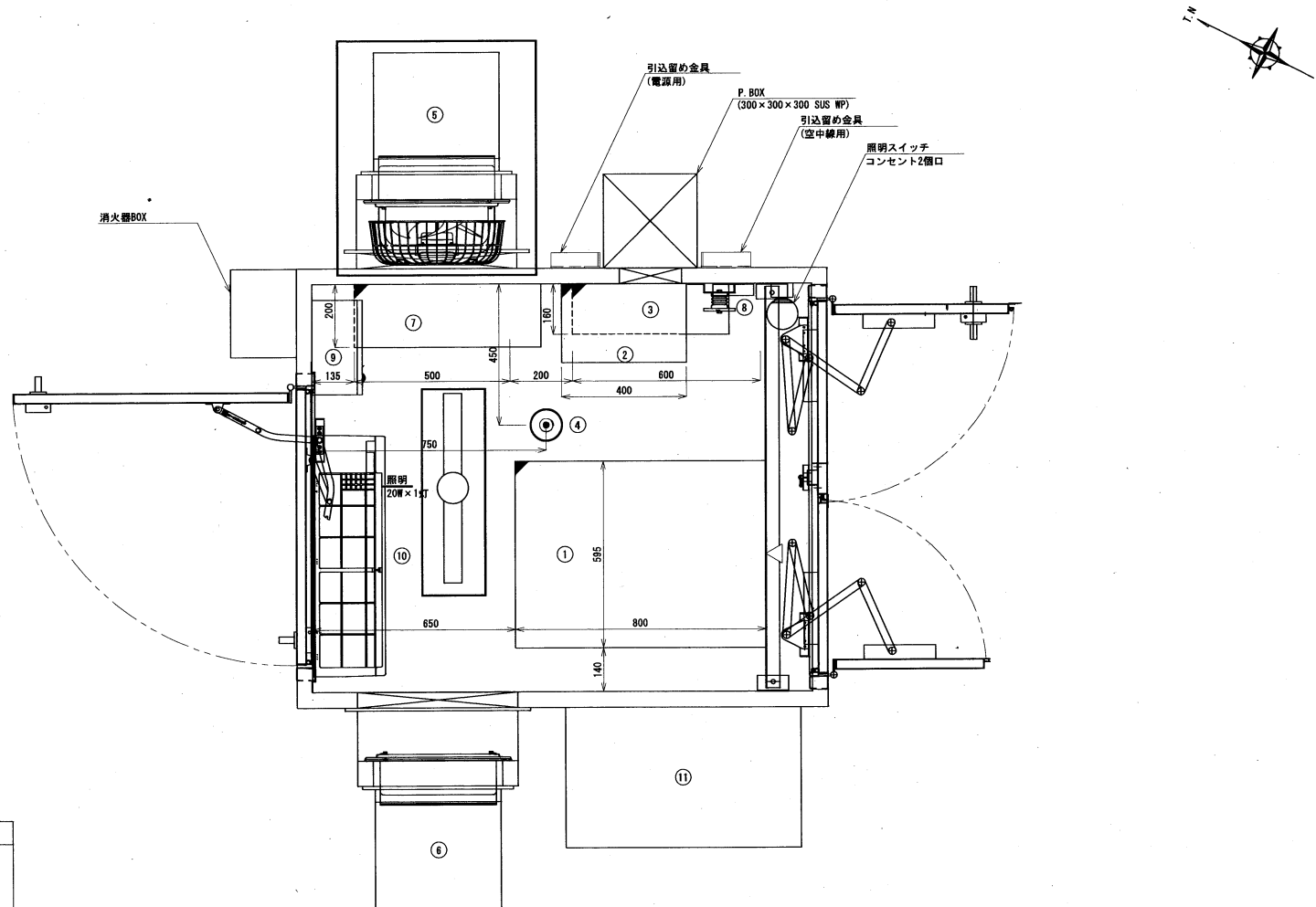
案内図 S=1/5000



敷地平面図 S=1/400

北大東中継局  
 住所：沖縄県島尻郡北大東村字南213-1  
 緯度：25° 56' 10"  
 経度：131° 17' 47"  
 標高：35.9m

# 機器配置図



No.	名称	寸法
①	通信機器架 1	W595×D800×H2000
②	高速避雷器 (6kVA)	W400×D250×H400
③	配分盤	W600×D160×H600
④	熱感知器	
⑤	換気扇	
⑥	給気口	
⑦	分電盤	W600×D200×H900
⑧	光成増箱	
⑨	空調機蓄電池	
⑩	空調機 (室内機 3.6kW)	
⑪	空調機 (室外機 3.6kW)	

機器配置図(詳細) S=1/15

