

1 調査の概要

令和6年 病院報告の概要

令和6年1月1日から令和6年12月31日までの病院報告について取りまとめたものである。

(1) 患者数

① 1日平均在院・新入院・退院・外来患者数

令和6年中における病院の1日平均在院患者数は15,025人で、前年に比べ1.0%増加している。このうち、「精神科病院」は2,748人で、前年に比べ0.4%減少し、「一般病院」は12,277人で、前年に比べ1.4%増加している。

1日平均在院患者数を病院の病床の種類別にみると「精神病床」は4,351人で、前年に比べ0.3%増加し、「感染症病室」は0人で前年に比べ100.0%減少し、「結核病床」は7人で前年に比べ30.0%減少し、「療養病床」は3,233人で前年に比べ0.4%減少し、「一般病床」は7,433人で前年に比べ2.7%増加している。

病院の1日平均新入院患者数は549人で、前年に比べ5.0%増加している。このうち「精神科病院」は9人で前年に比べ10.0%減少している。「一般病院」は539人で、前年に比べ4.9%増加している。

病院の1日平均退院患者数は549人で、前年に比べ5.2%増加している。このうち「精神科病院」は9人で、前年に比べ10.0%減少している。「一般病院」は540人で、前年に比べ5.3%増加している。

病院の1日平均外来患者数は13,405人で、前年に比べ0.6%増加している。このうち「精神科病院」は1,170人で、前年に比べ2.4%増加し、「一般病院」は12,234人で、前年に比べ0.5%増加している。(表1)

表1 病院の1日平均在院・新入院・退院・外来患者数

(単位:人)各年間

	1日平均在院患者数			1日平均新入院患者数			1日平均退院患者数			1日平均外来患者数		
	令和5年	令和6年	増減率(%)	令和5年	令和6年	増減率(%)	令和5年	令和6年	増減率(%)	令和5年	令和6年	増減率(%)
病院	14,869	15,025	1.0	523	549	5.0	522	549	5.2	13,319	13,405	0.6
精神科病院	2,760	2,748	△ 0.4	10	9	△ 10.0	10	9	△ 10.0	1,143	1,170	2.4
一般病院	12,110	12,277	1.4	514	539	4.9	513	540	5.3	12,176	12,234	0.5
地域医療支援病院(再掲)	3,400	3,628	6.7	292	318	8.9	292	318	8.9	4,730	4,994	5.6
精神病床	4,337	4,351	0.3	18	18	-	18	18	-			
感染症病床	36	-	△ 100.0	3	-	△ 100.0	3	-	△ 100.0			
結核病床	10	7	△ 30.0	-	-	・	-	-	・			
療養病床	3,247	3,233	△ 0.4	18	20	11.1	25	27	8.0			
一般病床	7,239	7,433	2.7	484	511	5.6	476	504	5.9			

(2) 病床利用率

病院の病床利用率は79.7%で、前年に比べ0.1%低下している。全国平均の77.0%と比べると2.7ポイント高い。

病床の種類別にみると、「精神病床」は82.3%で前年に比べると0.3ポイント上昇、全国平均81.4%と比べると0.9ポイント高い。「感染症病床」は0.6%で前年に比べると151.0ポイント低下、全国平均13.1%と比べると12.5ポイント低い。「結核病床」は14.6%で前年に比べ7.7ポイント低下、全国平均26.6%と比べると12.0ポイント低い。「療養病床」は88.2%で前年に比べ0.6ポイント低下している。全国平均85.0%と比べると3.2ポイント高い。「一般病床」は75.7%で前年に比べ0.5ポイント上昇、全国平均73.3%と比べると2.4ポイント高い。(表2)

表2 病院－病床の種類別にみた病床利用率

	総数	病院の種類(再掲)			病床の種類(再掲)				
		精神科病院	一般病院	地域医療支援病院(再掲)	精神病床	感染症病床	結核病床	療養病床	一般病床
		(単位:%)							
令和5年	79.8	86.0	78.5	77.0	82.0	151.6	22.3	88.8	75.2
令和6年	79.7	85.7	78.5	78.1	82.3	0.6	14.6	88.2	75.7
対前年	△0.1	△0.3	-	1.1	0.3	△151.0	△7.7	△0.6	0.5
全国(令和6年)	77.0	82.6	75.9	72.7	81.4	13.1	26.6	85.0	73.3
対全国	2.7	3.1	2.6	5.4	0.9	△12.5	△12.0	3.2	2.4

(3) 平均在院日数

病院の平均在院日数は27.4日で、前年に比べ1.0日短くなっており、全国平均25.6日と比べると1.8日長くなっている。

病床の種類別にみると、「精神病床」は237.4日で前年に比べ2.9日短くなっており、全国平均255.0日と比べると17.6日短い。「感染症病床」は5.6日で前年に比べ7.3日短くなっており、全国平均9.2日と比べると3.6日短い。「結核病床」は44.8日で前年に比べ1.5日短くなっており、全国平均49.4日と比べると4.6日短い。「療養病床」は115.1日で前年に比べ6.8日短くなっているが、全国平均117.4日と比べると2.3日短くなっている。「一般病床」は14.7日で前年に比べ0.4日短くなっており、全国平均15.5日と比べると0.8日短い。(表3)

表3 病院－病床の種類別にみた平均在院日数

	総数	病院の種類(再掲)			病床の種類(再掲)				
		精神科病院	一般病院	地域医療支援病院(再掲)	精神病床	感染症病床	結核病床	療養病床	一般病床
		(単位:日)							
令和5年	28.4	288.9	23.6	11.6	240.3	12.9	46.3	121.9	15.1
令和6年	27.4	290.8	22.8	11.4	237.4	5.6	44.8	115.1	14.7
対前年	△1.0	1.9	△0.8	△0.2	△2.9	△7.3	△1.5	△6.8	△0.4
全国(令和6年)	25.6	283.8	21.5	11.7	255.0	9.2	49.4	117.4	15.5
対全国	1.8	7.0	1.3	△0.3	△17.6	△3.6	△4.6	△2.3	△0.8

2 沖縄県一圏域(保健所)一市町村表、図

第1表 年間患者数の年次推移, 病院一病床の種類別

(1) 在院患者延数

(単位:人)各年間

	総数	病院の種類(再掲)			病床の種類(再掲)				
		精神科病院	一般病院	地域医療支援病院(再掲)	精神病床	感染症病床	結核病床	療養病床	一般病床
令和2年	5,680,062	1,093,477	4,586,585	1,055,347	1,713,998	20,937	5,913	1,272,409	2,666,805
令和3年	5,519,596	1,012,582	4,507,014	1,009,743	1,641,502	64,677	4,672	1,259,884	2,548,861
令和4年	5,366,959	980,443	4,386,516	1,063,978	1,584,706	80,103	3,730	1,205,055	2,493,365
令和5年	5,427,356	1,007,317	4,420,039	1,241,111	1,582,927	13,279	3,817	1,185,138	2,642,195
令和6年	5,498,988	1,005,705	4,493,283	1,327,668	1,592,508	50	2,509	1,183,292	2,720,629

(2) 新入院患者数

	総数	病院の種類(再掲)			病床の種類(再掲)				
		精神科病院	一般病院	地域医療支援病院(再掲)	精神病床	感染症病床	結核病床	療養病床	一般病床
令和2年	187,830	3,587	184,243	89,761	6,942	2,222	119	5,614	172,933
令和3年	186,808	3,392	183,416	87,829	6,680	6,921	84	5,593	167,530
令和4年	178,407	3,297	175,110	89,407	6,287	8,071	72	5,760	158,217
令和5年	191,068	3,479	187,589	106,676	6,596	1,020	87	6,709	176,656
令和6年	200,896	3,458	197,438	116,341	6,652	8	61	7,330	186,845

(3) 退院患者数

	総数	病院の種類(再掲)			病床の種類(再掲)				
		精神科病院	一般病院	地域医療支援病院(再掲)	精神病床	感染症病床	結核病床	療養病床	一般病床
令和2年	188,429	3,648	184,781	90,002	7,128	1,620	80	8,355	171,246
令和3年	186,988	3,663	183,325	87,769	6,981	6,735	76	8,376	164,820
令和4年	178,842	3,305	175,537	89,626	6,412	7,775	67	8,443	156,145
令和5年	190,674	3,494	187,180	106,620	6,577	1,046	78	9,100	173,873
令和6年	200,950	3,459	197,491	116,311	6,762	10	51	9,747	184,380

(4) 外来患者延数

	総数	精神科病院	一般病院	地域医療支援病院(再掲)
令和2年	4,642,117	421,799	4,220,318	1,339,598
令和3年	4,875,108	396,768	4,478,340	1,348,366
令和4年	5,000,246	402,620	4,597,626	1,505,206
令和5年	4,861,326	417,123	4,444,203	1,726,607
令和6年	4,906,122	428,320	4,477,802	1,827,836

第2表 1日平均患者数の年次推移、病院－病床の種類別

(1) 在院患者数

(単位:人)各年間

	総数	病院の種類(再掲)			病床の種類(再掲)				
		精神科病院	一般病院	地域医療支援病院(再掲)	精神病床	感染症病床	結核病床	療養病床	一般病床
令和2年	15,519	2,988	12,532	2,883	4,683	57	16	3,477	7,286
令和3年	15,122	2,774	12,348	2,766	4,497	177	13	3,452	6,983
令和4年	14,704	2,686	12,018	2,915	4,342	219	10	3,302	6,831
令和5年	14,869	2,760	12,110	3,400	4,337	36	10	3,247	7,239
令和6年	15,025	2,748	12,277	3,628	4,351	-	7	3,233	7,433

(2) 新入院患者数

	総数	病院の種類(再掲)			病床の種類(再掲)				
		精神科病院	一般病院	地域医療支援病院(再掲)	精神病床	感染症病床	結核病床	療養病床	一般病床
令和2年	513	10	503	245	19	6	-	15	472
令和3年	512	9	503	241	18	19	-	15	459
令和4年	489	9	480	245	17	22	-	16	433
令和5年	523	10	514	292	18	3	-	18	484
令和6年	549	9	539	318	18	-	-	20	511

(3) 退院患者数

	総数	病院の種類(再掲)			病床の種類(再掲)				
		精神科病院	一般病院	地域医療支援病院(再掲)	精神病床	感染症病床	結核病床	療養病床	一般病床
令和元年	573	10	563	280	20	-	-	23	529
令和2年	515	10	505	246	19	4	-	23	468
令和3年	512	10	502	240	19	18	-	23	452
令和4年	490	9	481	246	18	21	-	23	428
令和5年	549	9	540	318	18	-	-	27	504

(4) 外来患者数

	総数	精神科病院	一般病院	地域医療支援病院(再掲)
令和2年	12,683	1,152	11,531	3,660
令和3年	13,356	1,087	12,269	3,694
令和4年	13,699	1,103	12,596	4,124
令和5年	13,319	1,143	12,176	4,730
令和6年	13,405	1,170	12,234	4,994

第3表 人口10万対1日平均患者数の年次推移、病院一病床の種類別

(1) 在院患者数

(単位:人)各年間

	総数	病院の種類(再掲)		病床の種類(再掲)				
		精神科病院	一般病院	精神病床	感染症病床	結核病床	療養病床	一般病床
令和2年	1,057.5	203.6	854.0	319.1	3.9	1.1	236.9	496.5
令和3年	1,030.1	189.0	841.1	306.4	12.1	0.9	235.1	475.7
令和4年	1,001.6	183.0	818.7	295.8	14.9	0.7	224.9	465.3
令和5年	1,012.9	188.0	824.9	295.4	2.5	0.7	221.2	493.1
令和6年	1,024.9	187.4	837.4	296.8	-	0.5	220.5	507.1

(2) 新入院患者数

	総数	病院の種類(再掲)		病床の種類(再掲)				
		精神科病院	一般病院	精神病床	感染症病床	結核病床	療養病床	一般病床
令和2年	35.0	0.7	34.3	1.3	0.4	-	1.0	32.2
令和3年	34.9	0.6	34.2	1.2	1.3	-	1.0	31.3
令和4年	33.3	0.6	32.7	1.2	1.5	-	1.1	29.5
令和5年	35.7	0.6	35.0	1.2	0.2	-	1.3	33.0
令和6年	37.4	0.6	36.8	1.2	-	-	1.4	34.8

(3) 退院患者数

	総数	病院の種類(再掲)		病床の種類(再掲)				
		精神科病院	一般病院	精神病床	感染症病床	結核病床	療養病床	一般病床
令和2年	35.1	0.7	34.4	1.3	0.3	-	1.6	31.9
令和3年	34.9	0.7	34.2	1.3	1.3	-	1.6	30.8
令和4年	33.4	0.6	32.8	1.2	1.5	-	1.6	29.1
令和5年	35.6	0.7	34.9	1.2	0.2	-	1.7	32.4
令和6年	37.5	0.6	36.8	1.3	-	-	1.8	34.4

(4) 外来患者数

	総数	精神科病院	一般病院	地域医療支援 病院(再掲)
令和2年	864.3	78.5	785.8	249.4
令和3年	909.8	74.0	835.8	251.6
令和4年	933.2	75.1	858.1	280.9
令和5年	907.3	77.8	829.4	322.2
令和6年	914.4	79.8	834.5	340.7

第4表 病床利用率の年次推移, 病院－病床の種類別

(単位:%)各年間

	総数	病院の種類(再掲)			病床の種類(再掲)				
		精神科病院	一般病院	地域医療支援病院(再掲)	精神病床	感染症病床	結核病床	療養病床	一般病床
令和2年	83.3	90.4	81.8	78.0	88.0	238.4	34.4	92.3	76.9
令和3年	81.3	90.0	79.6	74.7	85.0	738.3	27.2	92.7	73.4
令和4年	79.0	87.3	77.3	72.7	82.1	914.4	21.7	90.5	71.1
令和5年	79.8	86.0	78.5	77.0	82.0	151.6	22.3	88.8	75.2
令和6年	79.7	85.7	78.5	78.1	82.3	0.6	14.6	88.2	75.7

第5表 病床数の年次推移, 病院－病床の種類別

各年6月末現在

	総数	病院の種類(再掲)			病床の種類(再掲)				
		精神科病院	一般病院	地域医療支援病院(再掲)	精神病床	感染症病床	結核病床	療養病床	一般病床
令和2年	18,635	3,337	15,298	3,694	5,352	24	47	3,789	9,423
令和3年	18,605	3,063	15,542	3,703	5,289	24	47	3,739	9,506
令和4年	18,634	3,063	15,571	4,008	5,289	24	47	3,634	9,640
令和5年	18,635	3,212	15,423	4,416	5,289	24	47	3,665	9,610
令和6年	18,866	3,208	15,658	4,643	5,285	24	47	3,665	9,845

第6表 平均在院日数の年次推移, 病院－病床の種類別

(単位:日)各年間

	総数	病院の種類(再掲)			病床の種類(再掲)				
		精神科病院	一般病院	地域医療支援病院(再掲)	精神病床	感染症病床	結核病床	療養病床	一般病床
令和2年	30.2	302.3	24.9	11.7	243.6	10.9	59.4	145.2	15.5
令和3年	29.5	287.1	24.6	11.5	240.3	9.5	58.4	140.1	15.3
令和4年	30.0	297.0	25.0	11.9	249.6	10.1	53.7	133.8	15.9
令和5年	28.4	288.9	23.6	11.6	240.3	12.9	46.3	121.9	15.1
令和6年	27.4	290.8	22.8	11.4	237.4	5.6	44.8	115.1	14.7

第7表 年間患者数, 病院－病床の種類・月別

(1) 在院患者延数

(単位:人) 令和6年 年間

	総数	病院の種類(再掲)			病床の種類(再掲)				
		精神科病院	一般病院	地域医療支援病院(再掲)	精神病床	感染症病床	結核病床	療養病床	一般病床
総数	5,498,988	1,005,705	4,493,283	1,327,668	1,592,508	50	2,509	1,183,292	2,720,629
1月	463,403	84,491	378,912	113,395	133,931	-	257	99,785	229,430
2月	437,147	79,020	358,127	107,680	125,133	-	215	93,482	218,317
3月	463,554	84,574	378,980	113,206	134,044	-	249	100,244	229,017
4月	449,969	82,307	367,662	109,037	130,378	1	225	97,085	222,280
5月	469,449	85,545	383,904	115,534	135,248	19	152	100,299	233,731
6月	458,846	82,602	376,244	113,418	131,043	16	114	97,695	229,978
7月	477,723	85,853	391,870	117,651	136,396	8	201	101,425	239,693
8月	468,757	85,570	383,187	112,067	136,368	1	190	100,908	231,290
9月	449,203	82,998	366,205	105,004	131,779	5	205	97,206	220,008
10月	461,117	85,568	375,549	107,905	134,628	-	237	99,892	226,360
11月	443,843	82,408	361,435	104,253	130,235	-	225	95,877	217,506
12月	455,977	84,769	371,208	108,518	133,325	-	239	99,394	223,019

(2) 新入院患者数

	総数	病院の種類(再掲)			病床の種類(再掲)				
		精神科病院	一般病院	地域医療支援病院(再掲)	精神病床	感染症病床	結核病床	療養病床	一般病床
総数	200,896	3,458	197,438	116,341	6,652	8	61	7,330	186,845
1月	16,766	251	16,515	9,849	522	-	3	564	15,677
2月	15,697	305	15,392	9,139	542	-	5	592	14,558
3月	16,078	284	15,794	9,447	535	-	6	603	14,934
4月	16,796	296	16,500	9,736	562	1	4	571	15,658
5月	17,417	286	17,131	10,169	573	2	4	670	16,168
6月	16,977	276	16,701	9,871	551	4	3	592	15,827
7月	18,313	296	18,017	10,442	577	1	8	664	17,063
8月	17,074	314	16,760	9,759	606	-	8	681	15,779
9月	16,072	293	15,779	9,224	531	-	4	583	14,954
10月	17,161	300	16,861	9,835	585	-	4	626	15,946
11月	16,064	280	15,784	9,249	540	-	9	589	14,926
12月	16,481	277	16,204	9,621	528	-	3	595	15,355

(3) 退院患者数

	総数	病院の種類(再掲)			病床の種類(再掲)				
		精神科病院	一般病院	地域医療支援病院(再掲)	精神病床	感染症病床	結核病床	療養病床	一般病床
総数	200,950	3,459	197,491	116,311	6,762	10	51	9,747	184,380
1月	15,551	291	15,260	9,059	587	-	5	733	14,226
2月	15,752	295	15,457	9,152	539	-	4	748	14,461
3月	16,529	283	16,246	9,706	539	-	4	781	15,205
4月	16,317	268	16,049	9,549	528	-	4	757	15,028
5月	17,372	284	17,088	10,188	576	3	5	838	15,950
6月	16,842	256	16,586	9,773	517	4	1	789	15,531
7月	18,196	302	17,894	10,418	589	1	4	888	16,714
8月	17,706	320	17,386	10,139	583	1	3	914	16,205
9月	15,927	284	15,643	9,134	584	1	4	783	14,555
10月	17,162	323	16,839	9,737	626	-	4	855	15,677
11月	16,379	274	16,105	9,497	512	-	7	811	15,049
12月	17,217	279	16,938	9,959	582	-	6	850	15,779

(4) 外来患者延数

	総数	精神科病院	一般病院	地域医療支援病院(再掲)
総数	4,906,122	428,320	4,477,802	1,827,836
1月	399,251	33,465	365,786	152,118
2月	390,234	33,149	357,085	149,136
3月	405,199	35,273	369,926	154,979
4月	406,631	36,709	369,922	151,552
5月	419,718	36,124	383,594	157,899
6月	405,548	34,035	371,513	148,081
7月	437,828	38,004	399,824	161,779
8月	414,590	36,639	377,951	155,072
9月	386,727	34,097	352,630	144,211
10月	429,060	38,988	390,072	156,441
11月	397,842	35,712	362,130	144,288
12月	413,494	36,125	377,369	152,280

第12表 年間患者数, 病院一病床の種類・開設者別

(1) 在院患者延数

(単位:人)令和6年 年間

	総数	病院の種類(再掲)			病床の種類(再掲)					
		精神科病院	一般病院	地域医療支援病院 (再掲)	精神病床	感染症病床	結核病床	療養病床	一般病床	
総数	5,498,988	1,005,705	4,493,283	1,327,668	1,592,508	50	2,509	1,183,292	2,720,629	
国	厚生労働省等	229,231	-	229,231	-	77,625	-	2,436	-	149,170
	国立大学法人	148,750	-	148,750	-	10,430	-	55	-	138,265
	その他	235	-	235	-	-	-	-	-	235
公的 医療 機関	県立	526,640	-	526,640	404,841	69,296	50	18	-	457,276
	市立	-	-	-	-	-	-	-	-	-
	地方独立行政法人	124,242	-	124,242	124,242	-	-	-	-	124,242
	日赤	67,014	-	67,014	67,014	-	-	-	-	67,014
開設者	公益法人	70,064	-	70,064	70,064	-	-	-	-	70,064
	医療法人	4,002,266	1,005,705	2,996,561	661,507	1,435,157	-	-	1,143,819	1,423,290
	その他の法人	330,546	-	330,546	-	-	-	-	39,473	291,073
	個人	-	-	-	-	-	-	-	-	-

(2) 新入院患者数

	総数	病院の種類(再掲)			病床の種類(再掲)					
		精神科病院	一般病院	地域医療支援病院 (再掲)	精神病床	感染症病床	結核病床	療養病床	一般病床	
総数	200,896	3,458	197,438	116,341	6,652	8	61	7,330	186,845	
国	厚生労働省等	3,255	-	3,255	-	457	-	58	-	2,740
	国立大学法人	13,643	-	13,643	-	244	-	2	-	13,397
	その他	188	-	188	-	-	-	-	-	188
公的 医療 機関	県立	38,928	-	38,928	32,619	603	8	1	-	38,316
	市立	-	-	-	-	-	-	-	-	-
	地方独立行政法人	12,250	-	12,250	12,250	-	-	-	-	12,250
	日赤	5,188	-	5,188	5,188	-	-	-	-	5,188
開設者	公益法人	4,845	-	4,845	4,845	-	-	-	-	4,845
	医療法人	112,554	3,458	109,096	61,439	5,348	-	-	7,159	100,047
	その他の法人	10,045	-	10,045	-	-	-	-	171	9,874
	個人	-	-	-	-	-	-	-	-	-

(3) 退院患者数

	総数	病院の種類(再掲)			病床の種類(再掲)					
		精神科病院	一般病院	地域医療支援病院 (再掲)	精神病床	感染症病床	結核病床	療養病床	一般病床	
総数	200,950	3,459	197,491	116,311	6,762	10	51	9,747	184,380	
国	厚生労働省等	3,271	-	3,271	-	456	-	49	-	2,766
	国立大学法人	13,819	-	13,819	-	282	-	1	-	13,536
	その他	188	-	188	-	-	-	-	-	188
公的 医療 機関	県立	38,939	-	38,939	32,651	625	10	1	-	38,303
	市立	-	-	-	-	-	-	-	-	-
	地方独立行政法人	12,270	-	12,270	12,270	-	-	-	-	12,270
	日赤	5,188	-	5,188	5,188	-	-	-	-	5,188
開設者	公益法人	4,827	-	4,827	4,827	-	-	-	-	4,827
	医療法人	112,463	3,459	109,004	61,375	5,399	-	-	9,570	97,494
	その他の法人	9,985	-	9,985	-	-	-	-	177	9,808
	個人	-	-	-	-	-	-	-	-	-

(4) 外来患者延数

	総数	病院の種類(再掲)		
		精神科病院	一般病院	地域医療支援病院 (再掲)
総数	4,906,122	428,320	4,477,802	1,827,836
国	厚生労働省等	57,769	-	57,769
	国立大学法人	259,801	-	259,801
	その他	12,137	-	12,137
公的 医療 機関	県立	708,078	-	708,078
	市立	-	-	-
	地方独立行政法人	155,570	-	155,570
	日赤	92,050	-	92,050
開設者	公益法人	62,497	-	62,497
	医療法人	3,199,091	428,320	2,770,771
	その他の法人	359,129	-	359,129
	個人	-	-	-

第17表 療養病床の患者数, 病院－診療所別

(単位: 人) 令和6年 年間

	在院患者 延数	新入院 患者数	同一医療機関内 の他の種別の病 床から移された患 者数 ※1	退院 患者数	同一医療機関内 の他の種別の病 床へ移された患 者数 ※2	病床 利用率	平均 在院日数
	療養病床						
病院	1,183,292	7,330	2,909	9,747	572	88.2	115.1
診療所	4,552	10	-	9	-	53.5	479.2
	介護療養病床						
病院	・	・	・	・	・	・	・
診療所	・	・	・	・	・	・	・

※介護療養病床は令和6年3月末で廃止されたため、1月から3月までの数値である。

第18表 二次保健医療圏別にみた病床利用率及び平均在院日数

令和6年 年間

	病床利用率(%)			平均在院日数(日)		
	総数	療養病床 (再掲)	一般病床 (再掲)	総数	療養病床 (再掲)	一般病床 (再掲)
全国	77.0	85.0	73.3	25.6	117.4	15.5
沖縄県	79.7	88.2	75.7	27.4	115.1	14.7
北部保健医療圏	68.1	89.3	51.4	39.3	175.1	19.0
中部保健医療圏	82.1	87.9	81.9	28.4	102.2	14.7
南部保健医療圏	81.7	88.3	78.8	26.1	107.8	14.2
宮古保健医療圏	70.5	85.4	64.4	29.1	444.2	17.3
八重山保健医療圏	68.2	92.9	66.6	16.7	87.4	12.2

第19表 二次保健医療圏別にみた1日平均在院患者数及び外来患者数

(単位: 人) 令和6年 年間

	1日平均在院患者数				1日平均外来患者数	
	総数	一般病院 (再掲)	療養病床 (再掲)	一般病床 (再掲)	総数	一般病院 (再掲)
沖縄県	15,025	12,277	3,233	7,433	13,405	12,234
北部保健医療圏	1,250	1,087	389	545	691	632
中部保健医療圏	4,998	3,964	1,177	2,338	4,079	3,638
南部保健医療圏	7,948	6,397	1,400	4,037	7,684	7,014
宮古保健医療圏	508	508	184	289	417	417
八重山保健医療圏	321	321	82	224	534	534

図1 グラフでみる二次保健医療圏別にみた病床利用率(%)

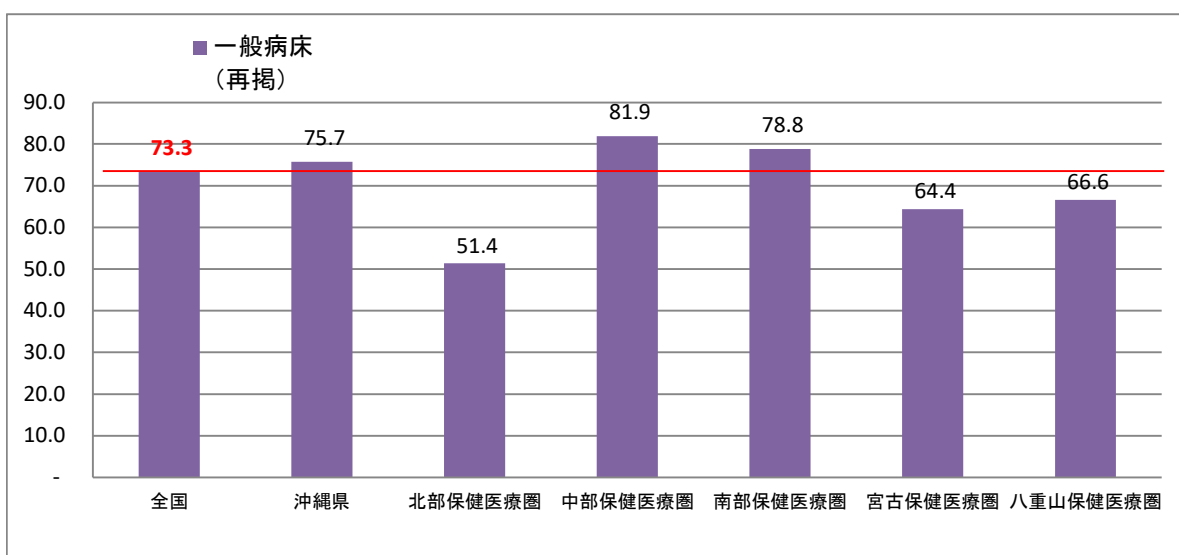
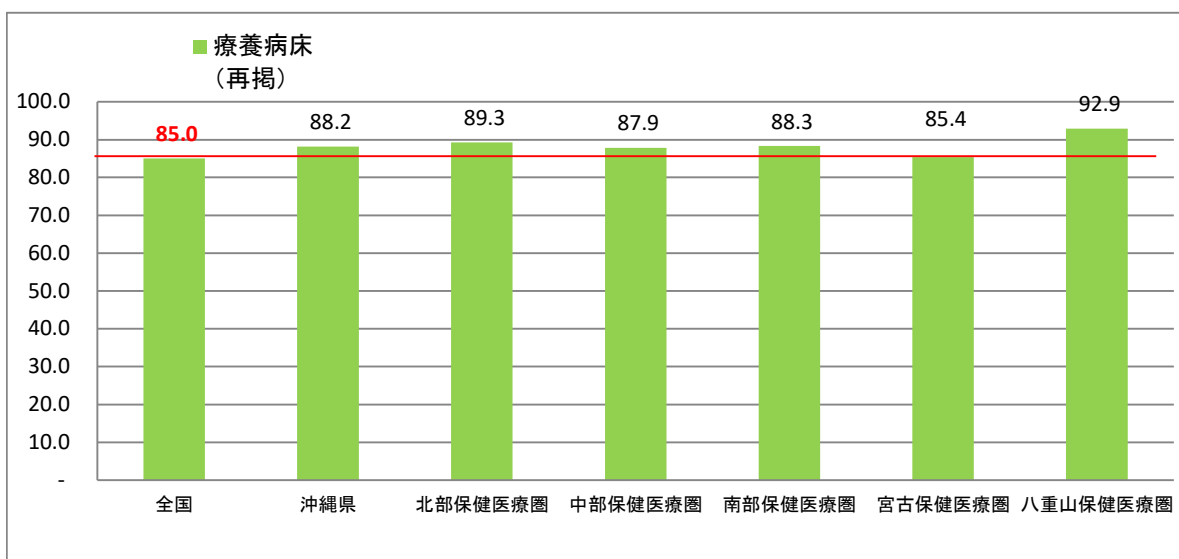
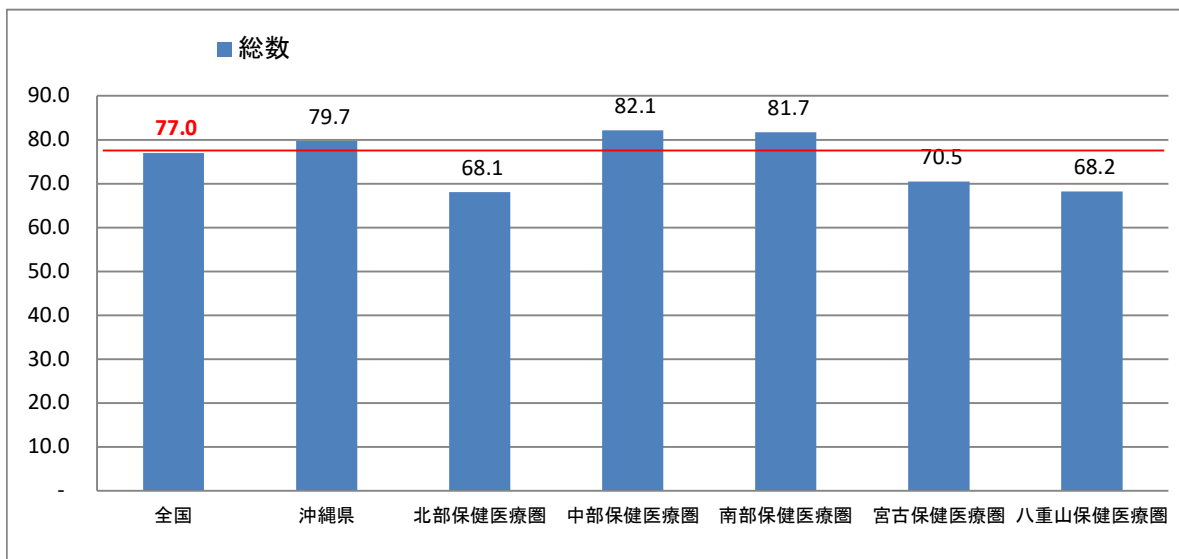


図2 グラフでみる二次保健医療圏別にみた平均在院日数(日)

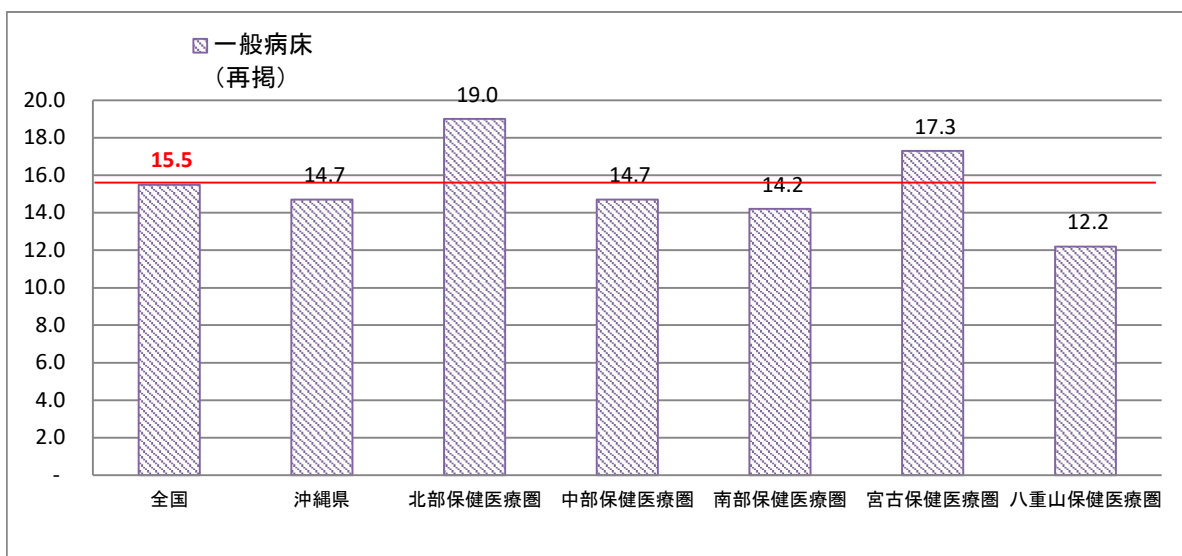
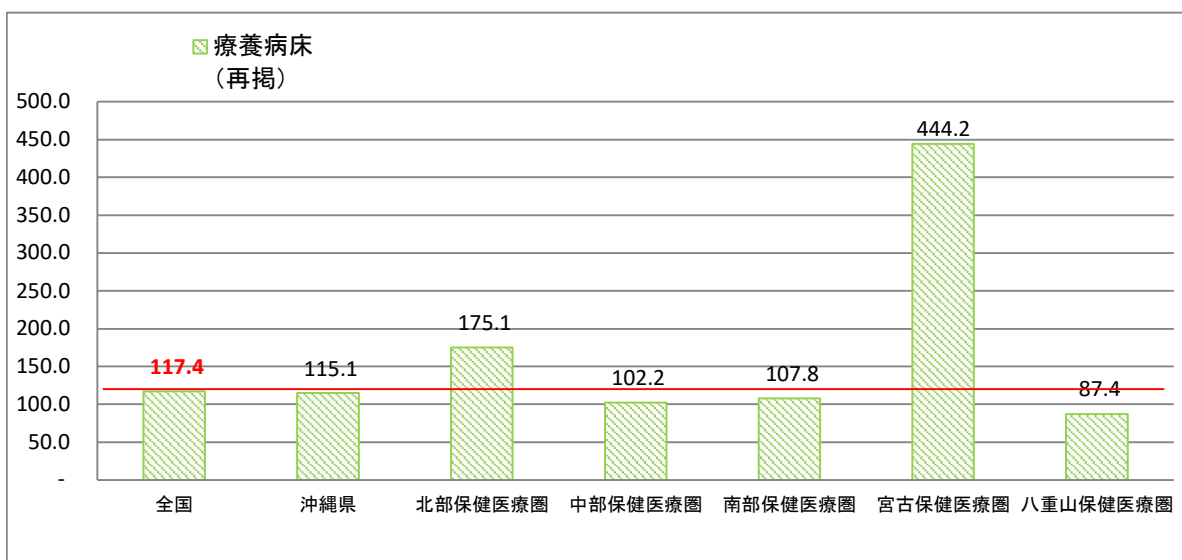
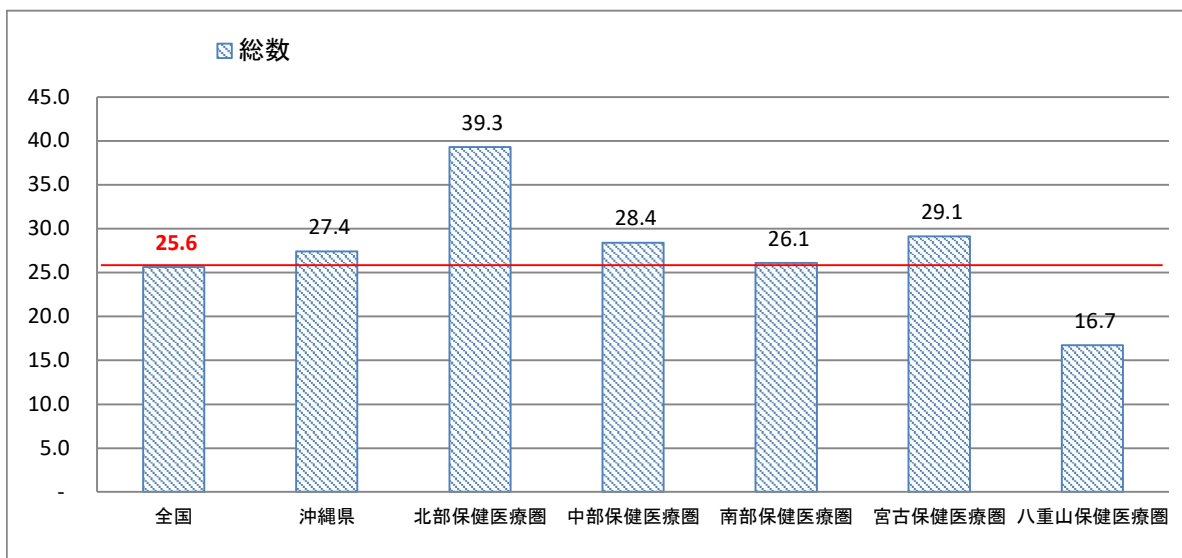
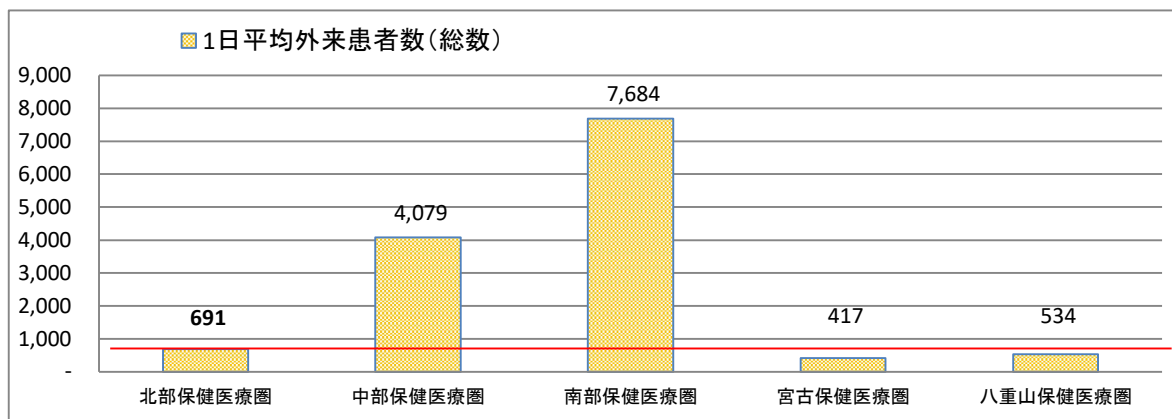
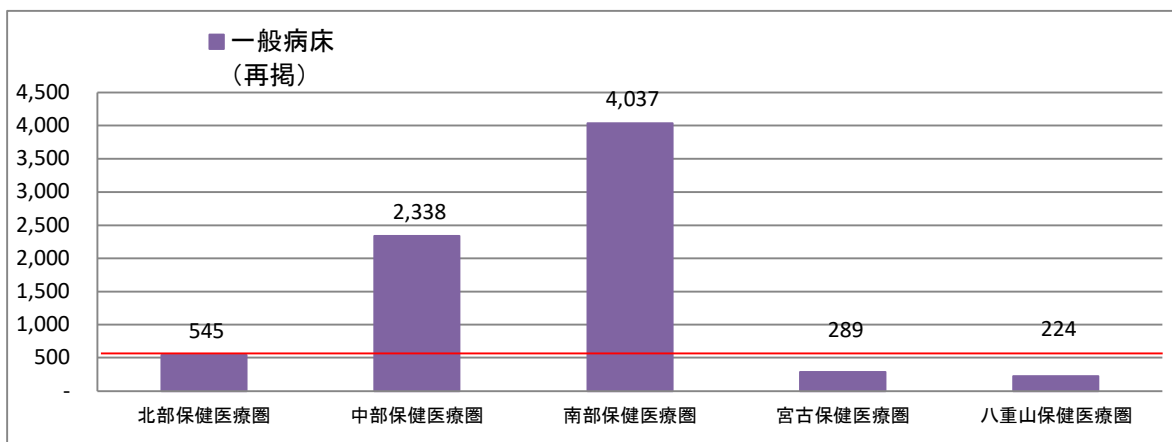
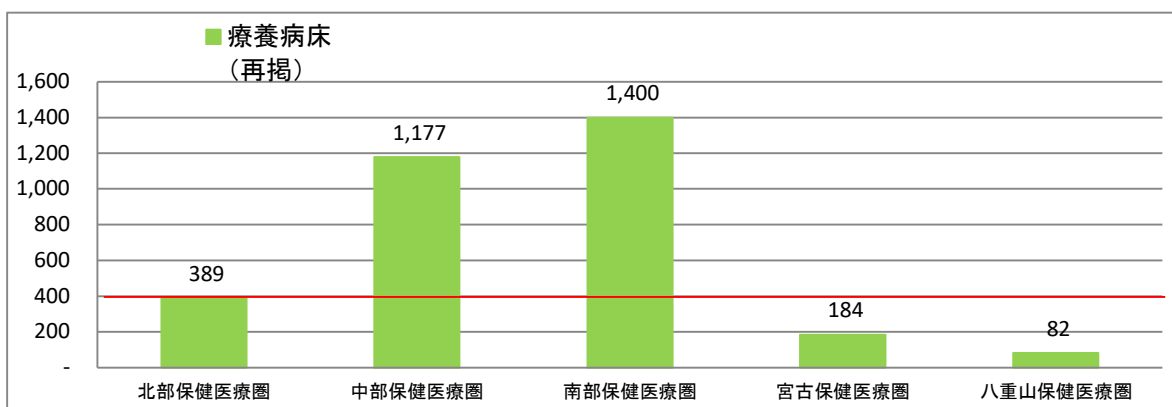
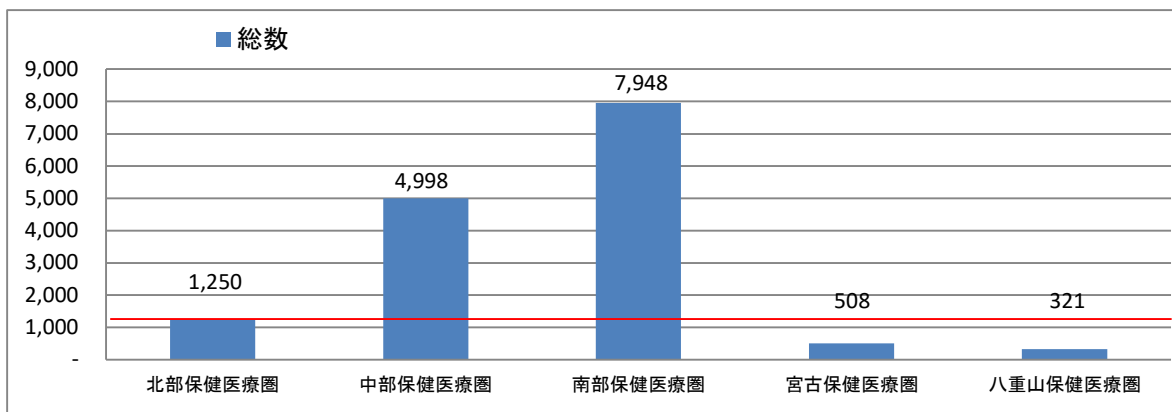


図3 グラフでみる二次保健医療圏別に見た1日平均在院患者数及び外来患者数



3 全国—都道府県、図

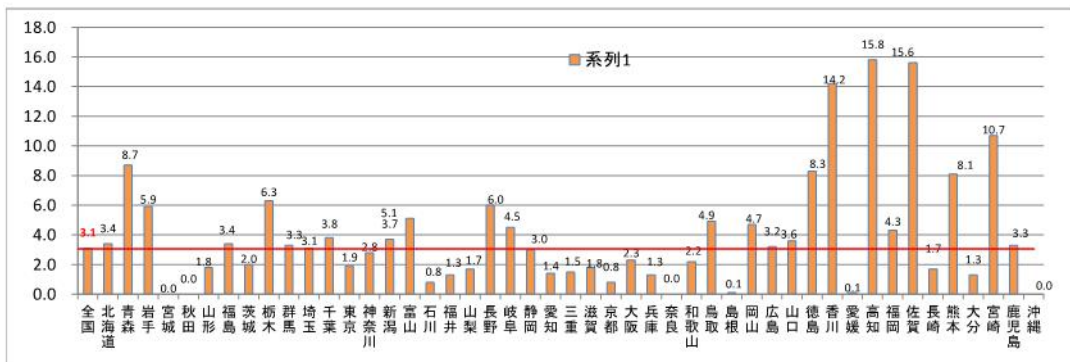
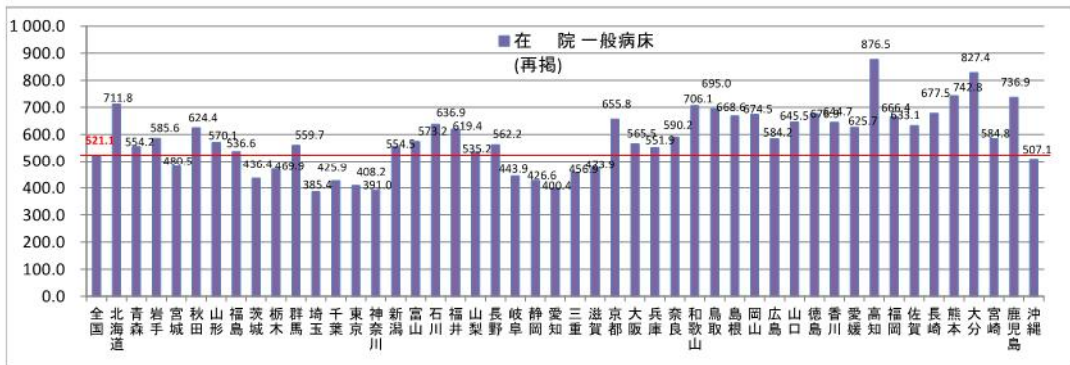
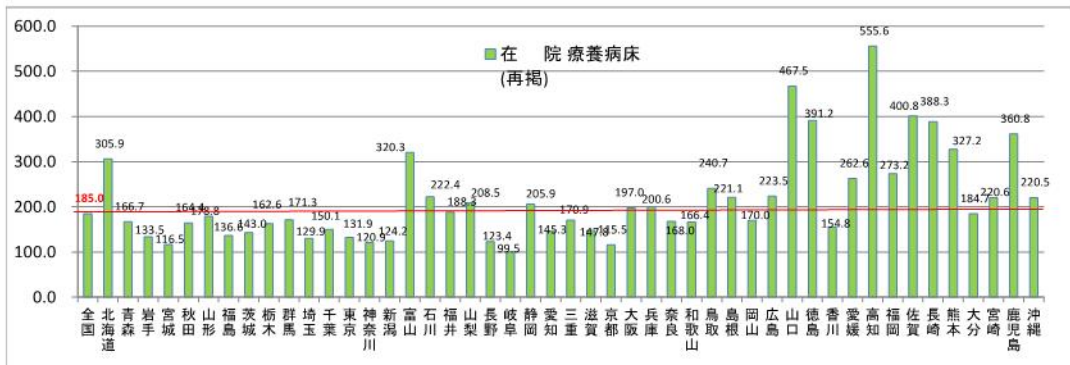
全国、都道府県表-1 都道府県別にみた人口10万対1日平均患者数

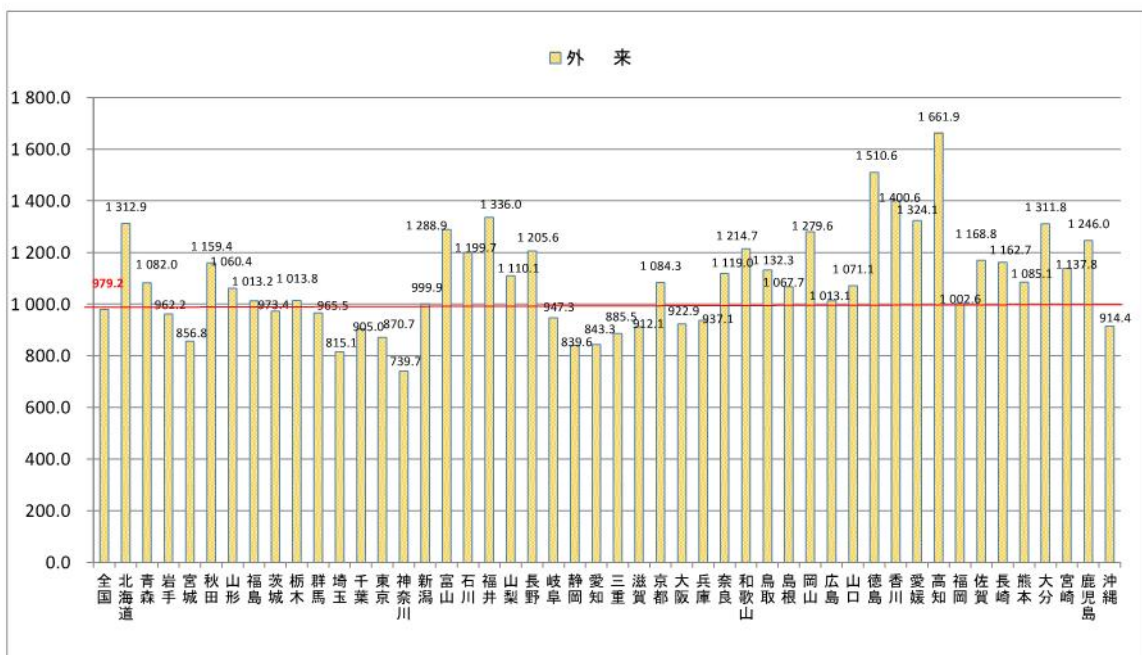
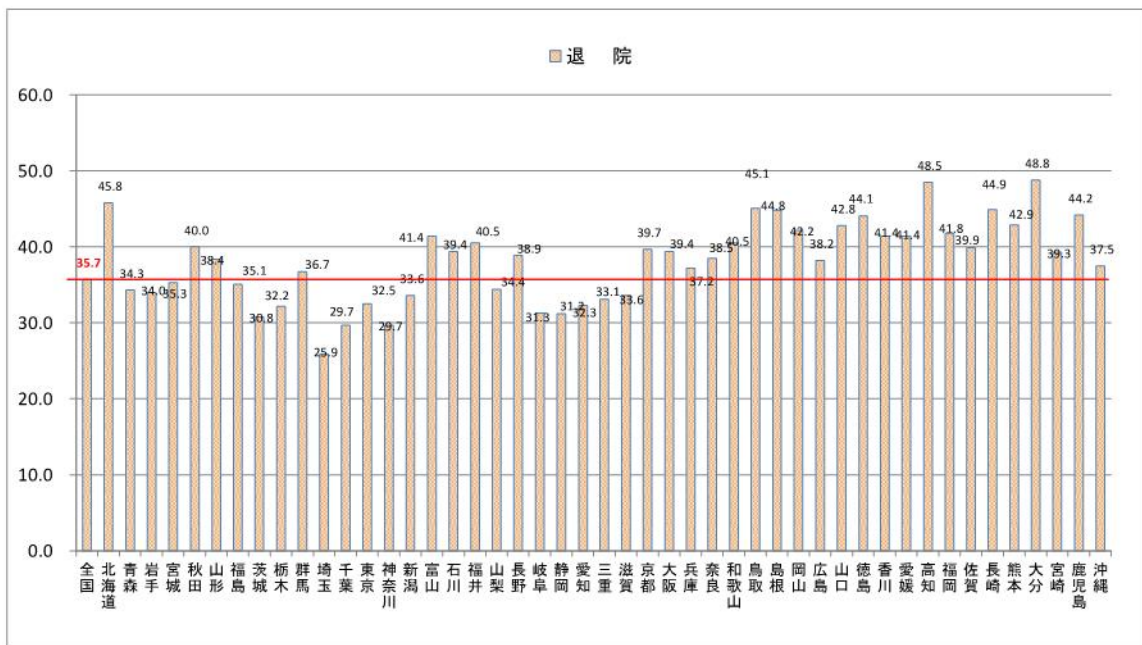
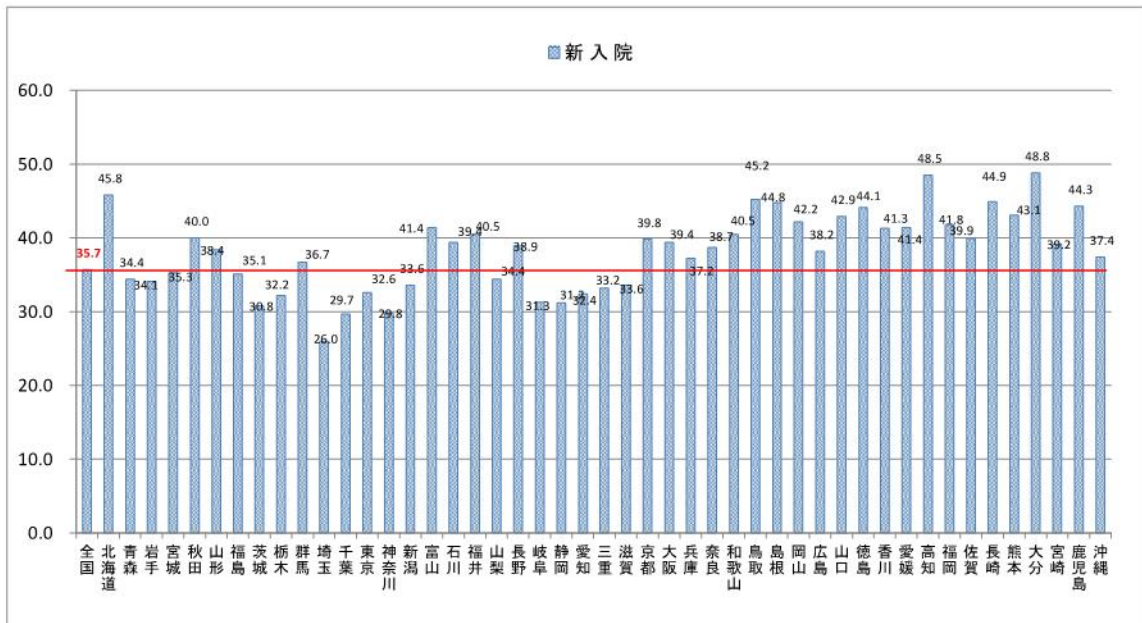
令和6(2024)年 年間
(単位:人)

	在 院	精神病床 (再掲)	療養病床 (再掲)	一般病床 (再掲)	新入院	退 院	外 来
全 国	915.3	208.3	185.0	521.1	35.7	35.7	979.2
北海道	1 331.3	313.1	305.9	711.8	45.8	45.8	1 312.9
青 森	1 004.6	283.1	166.7	554.2	34.4	34.3	1 082.0
岩 手	985.8	265.8	133.5	585.6	34.1	34.0	962.2
宮 城	813.2	215.7	116.5	480.5	35.3	35.3	856.8
秋 田	1 141.6	351.6	164.4	624.4	40.0	40.0	1 159.4
山 形	1 036.3	287.2	178.8	570.1	38.4	38.4	1 060.4
福 島	901.0	227.4	136.6	536.6	35.1	35.1	1 013.2
茨 城	769.5	189.3	143.0	436.4	30.8	30.8	973.4
栃 木	835.3	201.9	162.6	469.9	32.2	32.2	1 013.8
群 馬	964.2	231.4	171.3	559.7	36.7	36.7	965.5
埼 玉	672.2	156.5	129.9	385.4	26.0	25.9	815.1
千 葉	725.4	148.8	150.1	425.9	29.7	29.7	905.0
東 京	661.7	120.3	131.9	408.2	32.6	32.5	870.7
神 奈 川	631.1	118.5	120.9	391.0	29.8	29.7	739.7
新 潟	923.6	244.4	124.2	554.5	33.6	33.6	999.9
富 山	1 159.5	265.0	320.3	573.2	41.4	41.4	1 288.9
石 川	1 134.9	275.1	222.4	636.9	39.4	39.4	1 199.7
福 井	1 035.1	226.5	188.3	619.4	40.5	40.5	1 336.0
山 梨	961.2	217.2	208.5	535.2	34.4	34.4	1 110.1
長 野	869.6	182.7	123.4	562.2	38.9	38.9	1 205.6
岐 阜	713.5	169.5	99.5	443.9	31.3	31.3	947.3
静 岡	780.1	147.2	205.9	426.6	31.2	31.2	839.6
愛 知	685.1	138.6	145.3	400.4	32.4	32.3	843.3
三 重	853.1	224.6	170.9	456.9	33.2	33.1	885.5
滋 賀	748.0	125.7	147.8	473.9	33.6	33.6	912.1
京 都	940.1	167.9	115.5	655.8	39.8	39.7	1 084.3
大 阪	927.0	162.7	197.0	565.5	39.4	39.4	922.9
兵 庫	921.1	167.4	200.6	551.9	37.2	37.2	937.1
奈 良	940.6	180.7	168.0	590.2	38.7	38.5	1 119.0
和 歌 山	1 030.7	157.3	166.4	706.1	40.5	40.5	1 214.7
鳥 取	1 177.4	241.1	240.7	695.0	45.2	45.1	1 132.3
島 根	1 159.4	269.0	221.1	668.6	44.8	44.8	1 067.7
岡 山	1 057.3	210.5	170.0	674.5	42.2	42.2	1 279.6
広 島	1 077.8	269.4	223.5	584.2	38.2	38.2	1 013.1
山 口	1 497.2	383.7	467.5	645.5	42.9	42.8	1 071.1
徳 島	1 503.7	432.4	391.2	676.9	44.1	44.1	1 510.6
香 川	1 103.8	302.8	154.8	644.7	41.3	41.4	1 400.6
愛 媛	1 130.0	240.9	262.6	625.7	41.4	41.4	1 324.1
高 知	1 855.9	422.6	555.6	876.5	48.5	48.5	1 661.9
福 岡	1 276.1	334.9	273.2	666.4	41.8	41.8	1 002.6
佐 賀	1 466.0	430.9	400.8	633.1	39.9	39.9	1 168.8
長 崎	1 539.3	472.1	388.3	677.5	44.9	44.9	1 162.7
熊 本	1 491.0	419.8	327.2	742.8	43.1	42.9	1 085.1
大 分	1 420.1	406.8	184.7	827.4	48.8	48.8	1 311.8
宮 崎	1 261.7	455.6	220.6	584.8	39.2	39.3	1 137.8
鹿 児 島	1 603.5	503.4	360.8	736.9	44.3	44.2	1 246.0
沖 縄	1 024.9	296.8	220.5	507.1	37.4	37.5	914.4

(病院報告)

全国、都道府県図-1 グラフでみる都道府県別にみた人口10万対1日平均患者数



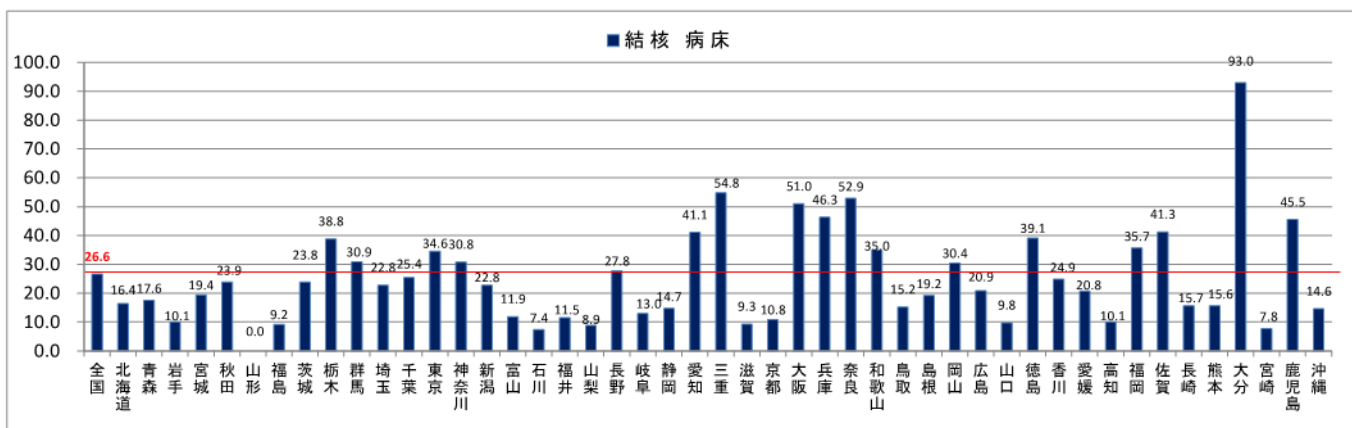
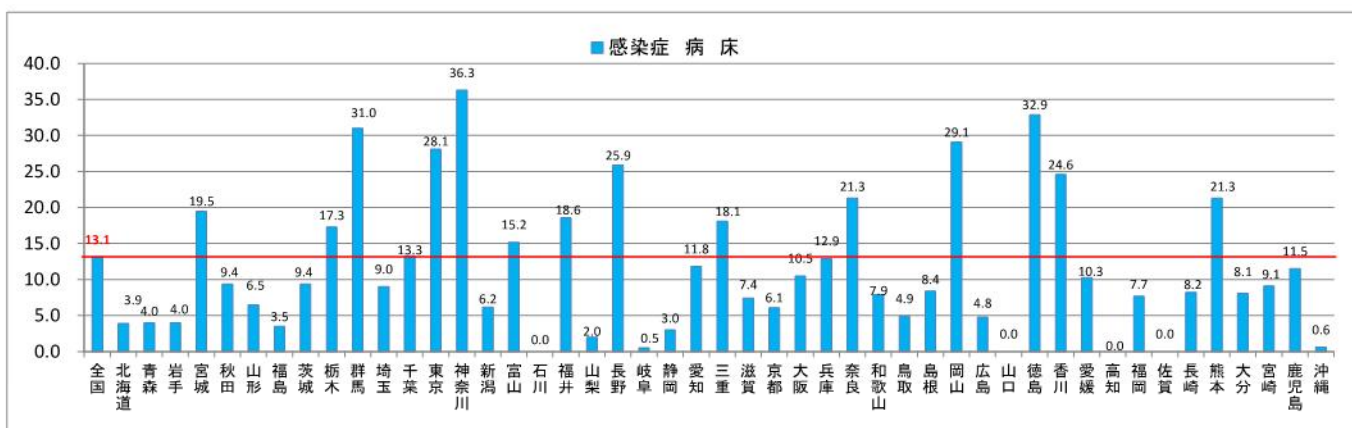
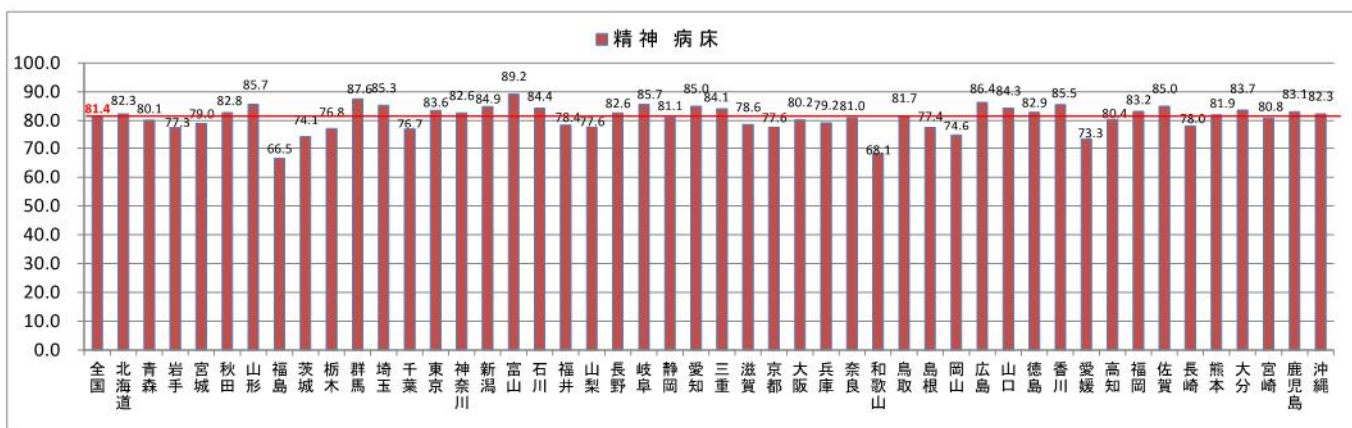
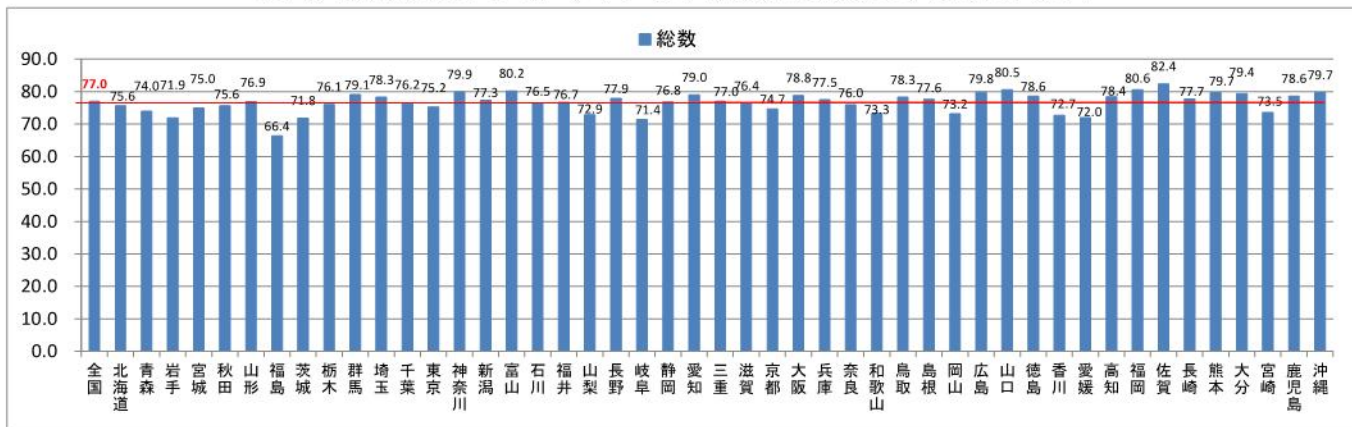


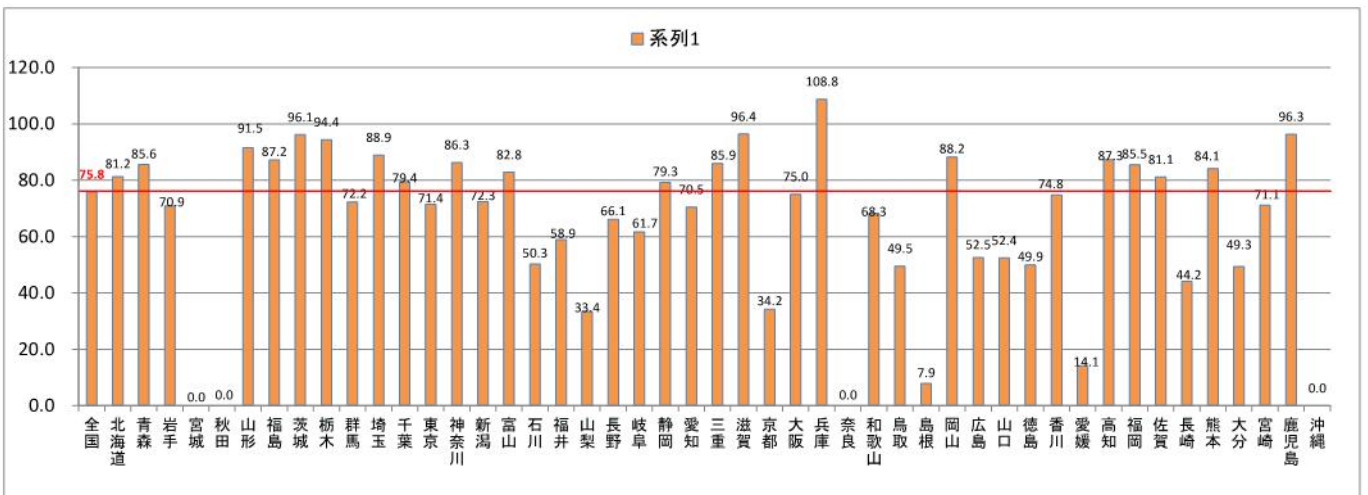
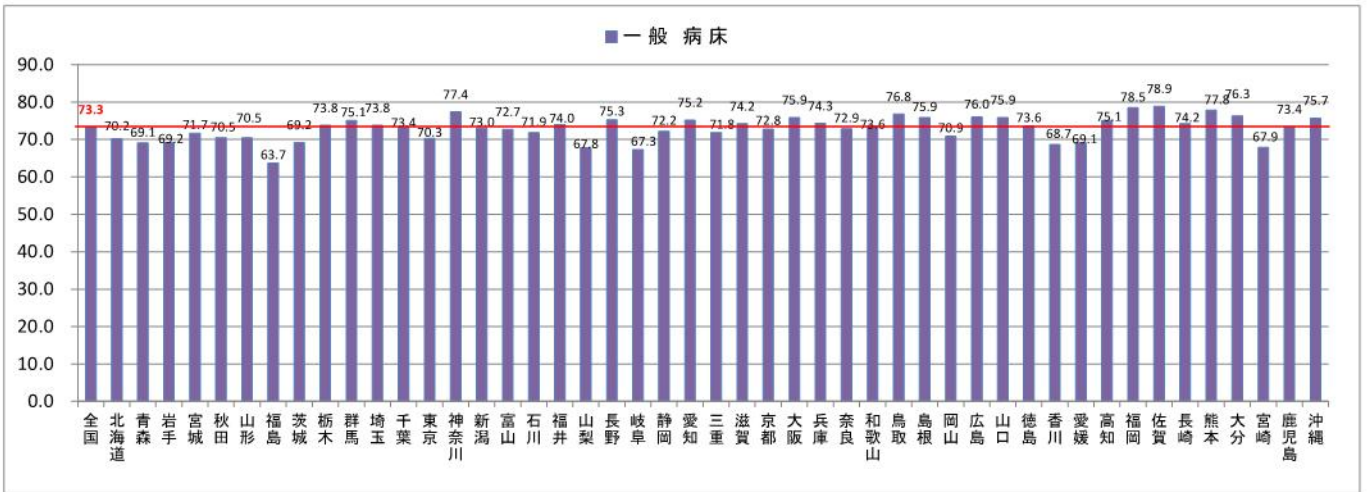
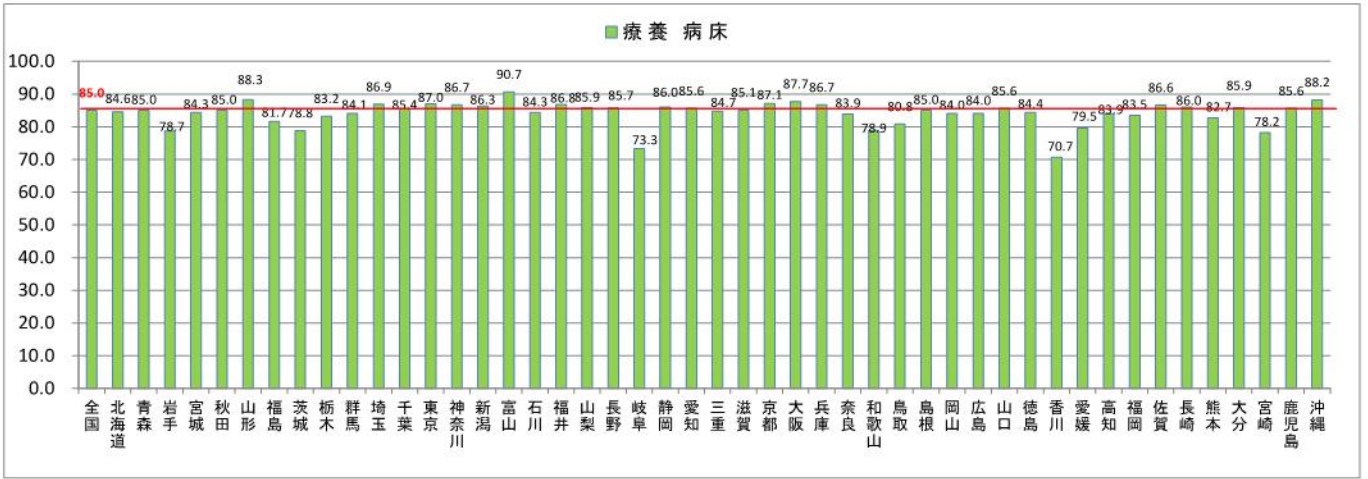
全国、都道府県表-2 都道府県別にみた病床利用率及び平均在院日数

令和6(2024)年 年間

	病 床 利 用 率 (%)						平 均 在 院 日 数 (日)					
	総 数	精 神 病 床	感 染 症 病 床	結 核 病 床	療 養 病 床	一 般 病 床	総 数	精 神 病 床	感 染 症 病 床	結 核 病 床	療 養 病 床	一 般 病 床
全 国	77.0	81.4	13.1	26.6	85.0	73.3	25.6	255.0	9.2	49.4	117.4	15.5
北 海 道	75.6	82.3	3.9	16.4	84.6	70.2	29.1	263.7	6.3	56.5	154.8	16.5
青 森 県	74.0	80.1	4.0	17.6	85.0	69.1	29.3	250.0	6.6	78.9	116.8	17.2
岩 手 県	71.9	77.3	4.0	10.1	78.7	69.2	29.0	242.2	15.6	19.7	125.5	18.2
宮 城 県	75.0	79.0	19.5	19.4	84.3	71.7	23.0	283.0	7.1	47.4	105.4	14.3
秋 田 県	75.6	82.8	9.4	23.9	85.0	70.5	28.5	302.5	11.1	38.0	111.9	16.6
山 形 県	76.9	85.7	6.5	-	88.3	70.5	27.0	245.7	12.2	-	90.4	15.9
福 島 県	66.4	66.5	3.5	9.2	81.7	63.7	25.7	294.1	6.1	85.2	111.4	16.1
茨 城 県	71.8	74.1	9.4	23.8	78.8	69.2	25.0	342.0	8.6	60.0	110.1	14.9
栃 木 県	76.1	76.8	17.3	38.8	83.2	73.8	25.9	277.6	6.5	68.1	119.8	15.4
群 馬 県	79.1	87.6	31.0	30.9	84.1	75.1	26.3	285.3	7.2	79.0	104.0	16.2
埼 玉 県	78.3	85.3	9.0	22.8	86.9	73.8	25.9	258.2	17.9	31.1	138.5	15.7
千 葉 県	76.2	76.7	13.3	25.4	85.4	73.4	24.4	302.8	9.6	70.5	142.9	15.1
東 京 都	75.2	83.6	28.1	34.6	87.0	70.3	20.3	177.9	11.2	33.2	122.2	13.2
神 奈 川 県	79.9	82.6	36.3	30.8	86.7	77.4	21.2	219.8	13.6	41.9	143.4	13.7
新 潟 県	77.3	84.9	6.2	22.8	86.3	73.0	27.5	284.9	10.9	29.9	106.3	17.4
富 山 県	80.2	89.2	15.2	11.9	90.7	72.7	28.0	343.3	7.3	14.2	185.9	14.7
石 川 県	76.5	84.4	-	7.4	84.3	71.9	28.8	269.0	-	78.4	163.5	17.1
福 井 県	76.7	78.4	18.6	11.5	86.8	74.0	25.6	192.0	5.1	35.4	127.4	16.3
山 梨 県	72.9	77.6	2.0	8.9	85.9	67.8	27.9	243.0	6.6	44.9	120.8	16.7
長 野 県	77.9	82.6	25.9	27.8	85.7	75.3	22.3	232.6	8.8	33.8	89.0	15.2
岐 阜 県	71.4	85.7	0.5	13.0	73.3	67.3	22.8	242.1	7.5	50.0	101.8	14.9
静 岡 県	76.8	81.1	3.0	14.7	86.0	72.2	25.0	231.8	5.6	65.8	119.3	14.7
愛 知 県	79.0	85.0	11.8	41.1	85.6	75.2	21.2	214.2	15.4	60.1	104.3	13.1
三 重 県	77.0	84.1	18.1	54.8	84.7	71.8	25.7	275.7	7.3	80.6	95.7	14.7
滋 賀 県	76.4	78.6	7.4	9.3	85.1	74.2	22.3	207.6	8.0	68.3	131.8	14.8
京 都 府	74.7	77.6	6.1	10.8	87.1	72.8	23.7	222.6	15.3	35.3	121.7	17.2
大 阪 府	78.8	80.2	10.5	51.0	87.7	75.9	23.5	206.5	7.0	67.2	129.7	15.1
兵 庫 県	77.5	79.2	12.9	46.3	86.7	74.3	24.7	230.5	7.2	65.3	125.6	15.7
奈 良 県	76.0	81.0	21.3	52.9	83.9	72.9	24.4	230.7	7.2	75.4	90.4	16.2
和 歌 山 県	73.3	68.1	7.9	35.0	78.9	73.6	25.4	255.7	9.1	64.1	87.0	18.4
鳥 取 県	78.3	81.7	4.9	15.2	80.8	76.8	26.1	228.6	4.5	50.8	95.7	16.6
島 根 県	77.6	77.4	8.4	19.2	85.0	75.9	25.9	228.7	10.5	52.0	102.6	16.0
岡 山 県	73.2	74.6	29.1	30.4	84.0	70.9	25.1	201.7	11.2	96.5	103.5	16.9
広 島 県	79.8	86.4	4.8	20.9	84.0	76.0	28.2	294.1	40.8	53.3	108.7	16.4
山 口 県	80.5	84.3	-	9.8	85.6	75.9	34.9	418.1	-	82.5	124.5	16.7
徳 島 県	78.6	82.9	32.9	39.1	84.4	73.6	34.1	326.1	9.1	55.8	94.4	17.4
香 川 県	72.7	85.5	24.6	24.9	70.7	68.7	26.7	269.1	8.9	91.0	134.0	16.4
愛 媛 県	72.0	73.3	10.3	20.8	79.5	69.1	27.3	306.0	7.7	44.5	95.6	16.3
高 知 県	78.4	80.4	-	10.1	83.9	75.1	38.3	250.5	-	25.5	131.8	20.2
福 岡 県	80.6	83.2	7.7	35.7	83.5	78.5	30.5	272.8	6.9	52.7	110.5	17.3
佐 賀 県	82.4	85.0	-	41.3	86.6	78.9	36.8	292.0	-	91.5	99.4	17.9
長 崎 県	77.7	78.0	8.2	15.7	86.0	74.2	34.3	368.6	6.6	22.1	89.8	17.0
熊 本 県	79.7	81.9	21.3	15.6	82.7	77.8	34.6	285.8	10.6	52.3	111.1	19.0
大 分 県	79.4	83.7	8.1	93.0	85.9	76.3	29.1	427.2	10.9	89.3	79.3	18.0
宮 崎 県	73.5	80.8	9.1	7.8	78.2	67.9	32.2	332.6	6.3	40.2	90.3	16.2
鹿 児 島 県	78.6	83.1	11.5	45.5	85.6	73.4	36.2	335.1	8.0	131.6	92.4	18.5
沖 縄 県	79.7	82.3	0.6	14.6	88.2	75.7	27.4	237.4	5.6	44.8	115.1	14.7

全国、都道府県図-2-① グラフでみる都道府県別にみた病床利用率





全国、都道府県図-2-② グラフでみる都道府県別にみた平均在院日数

