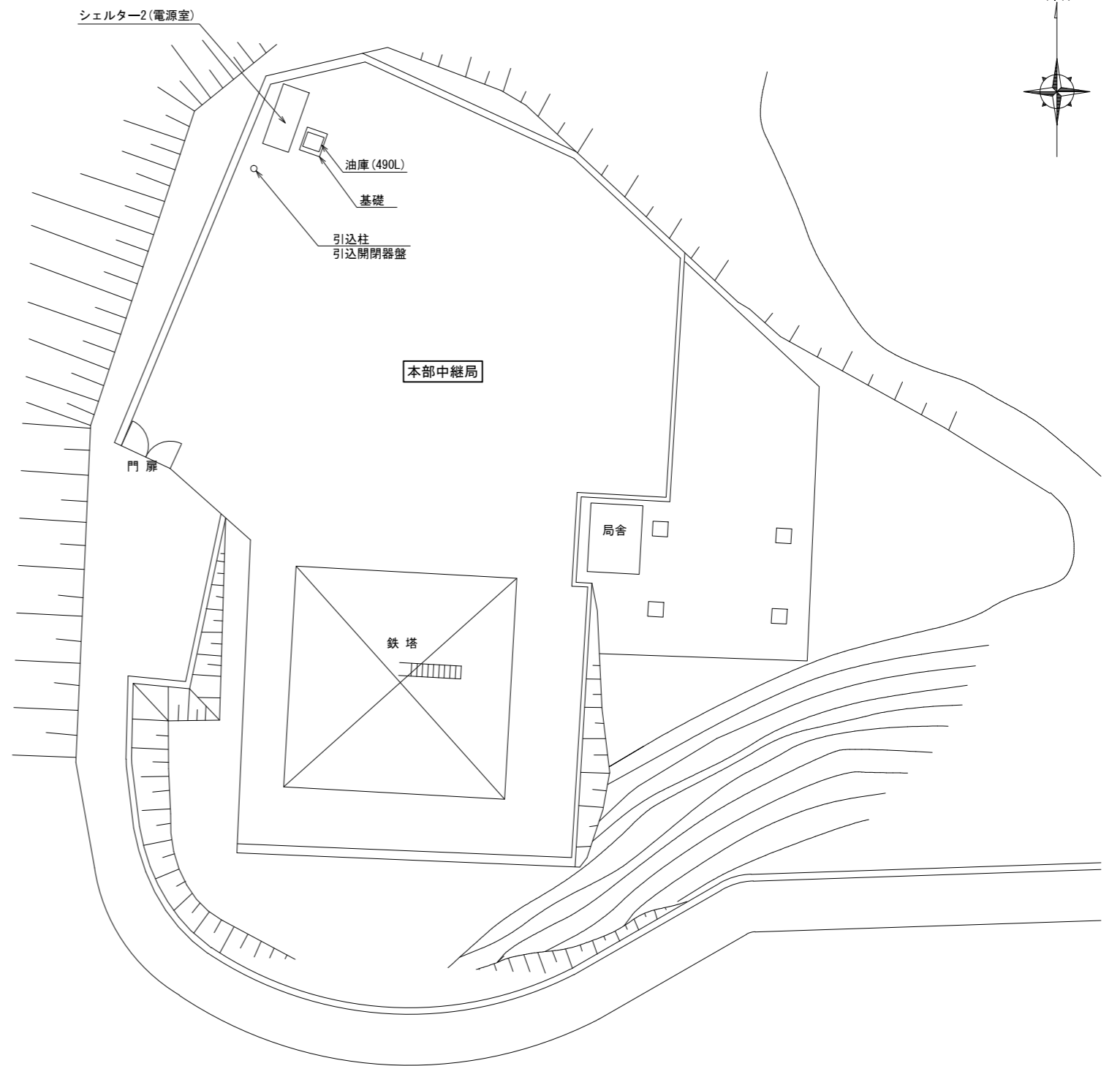


本部中継局

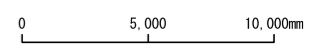
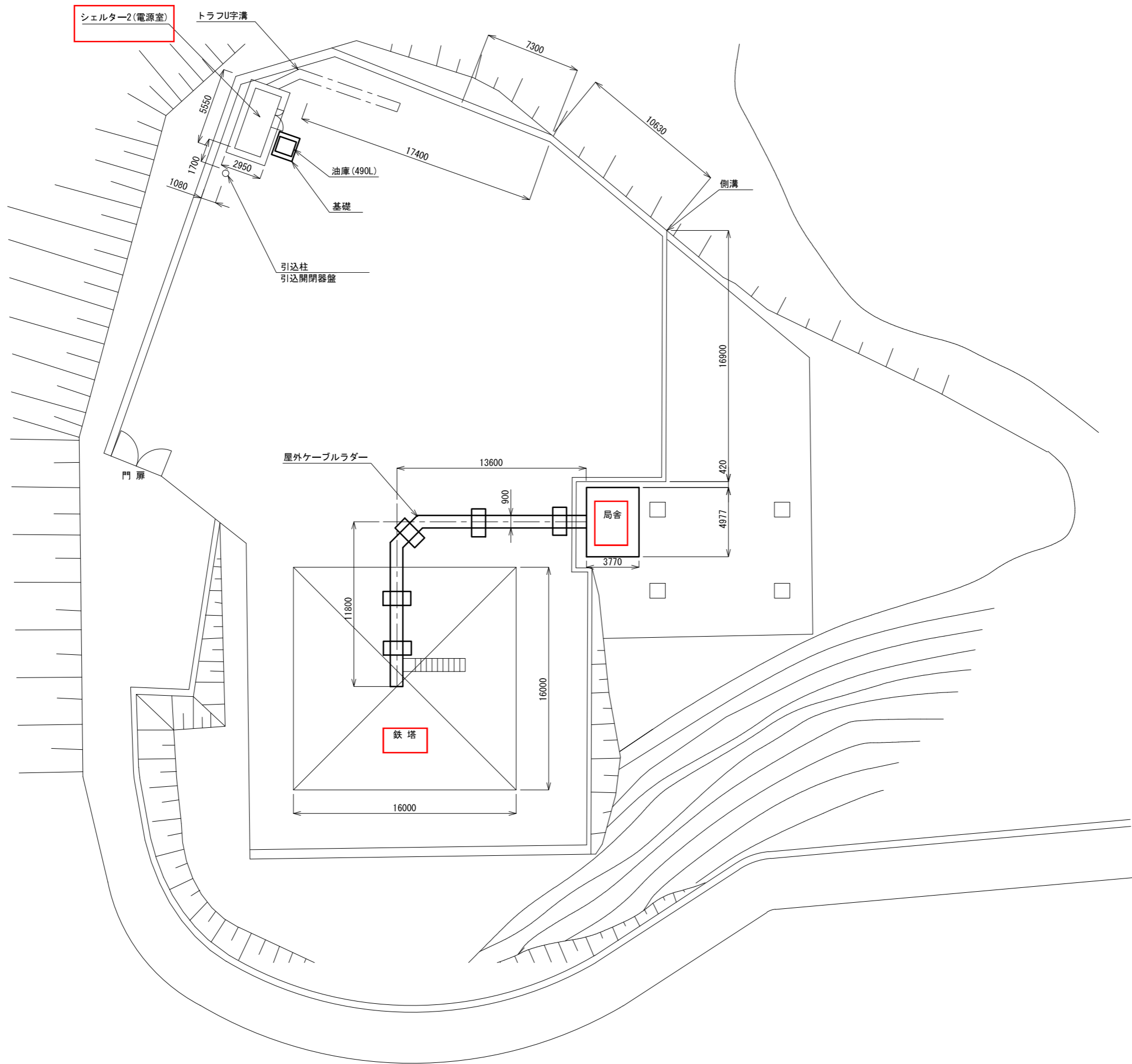


案内図 S=1/60000



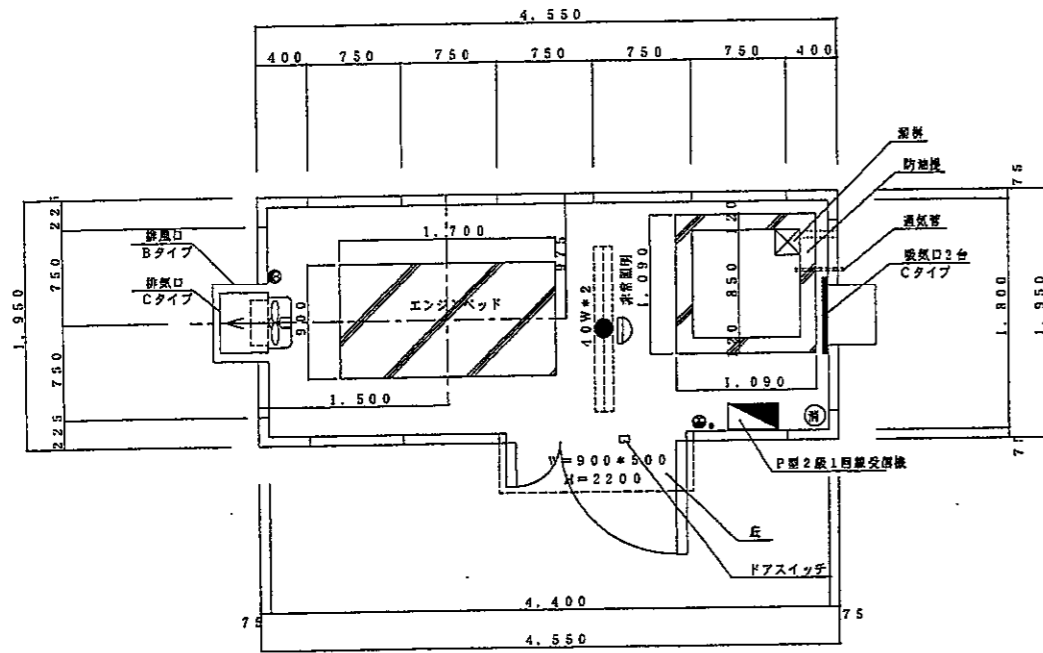
敷地平面図 S=1/400

本部中継局
住所：沖縄県国頭郡本部町辺名地曉原1387
緯度：26° 37' 38"
経度：127° 54' 30"
標高：287.0m

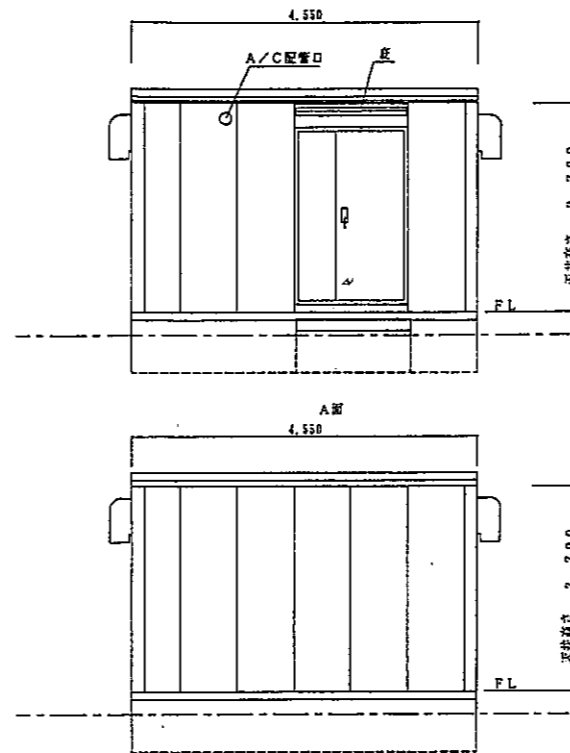
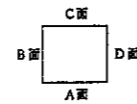


敷地配置図 S=1/300

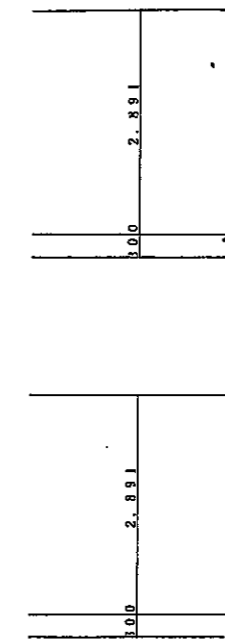
シェルター2(電源室)
 平面図・立面図・断面図



電力室 平面図 S=1/60



C面

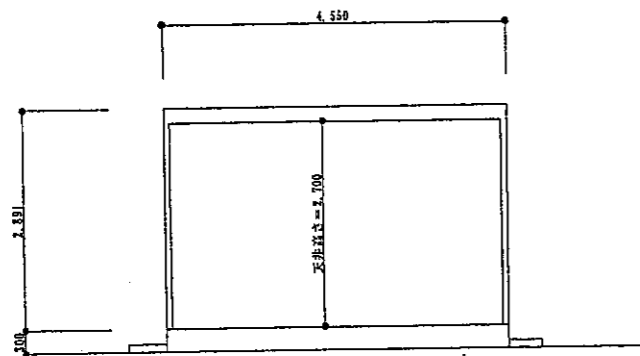


D面

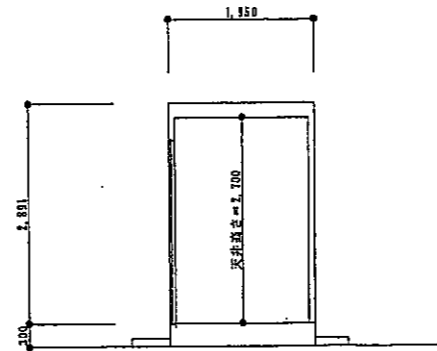
立面図 S=1/100

広面積及び建坪面積

$4.55 \times 1.95 = 8.87 \text{ m}^2$



横断面図 S=1/100

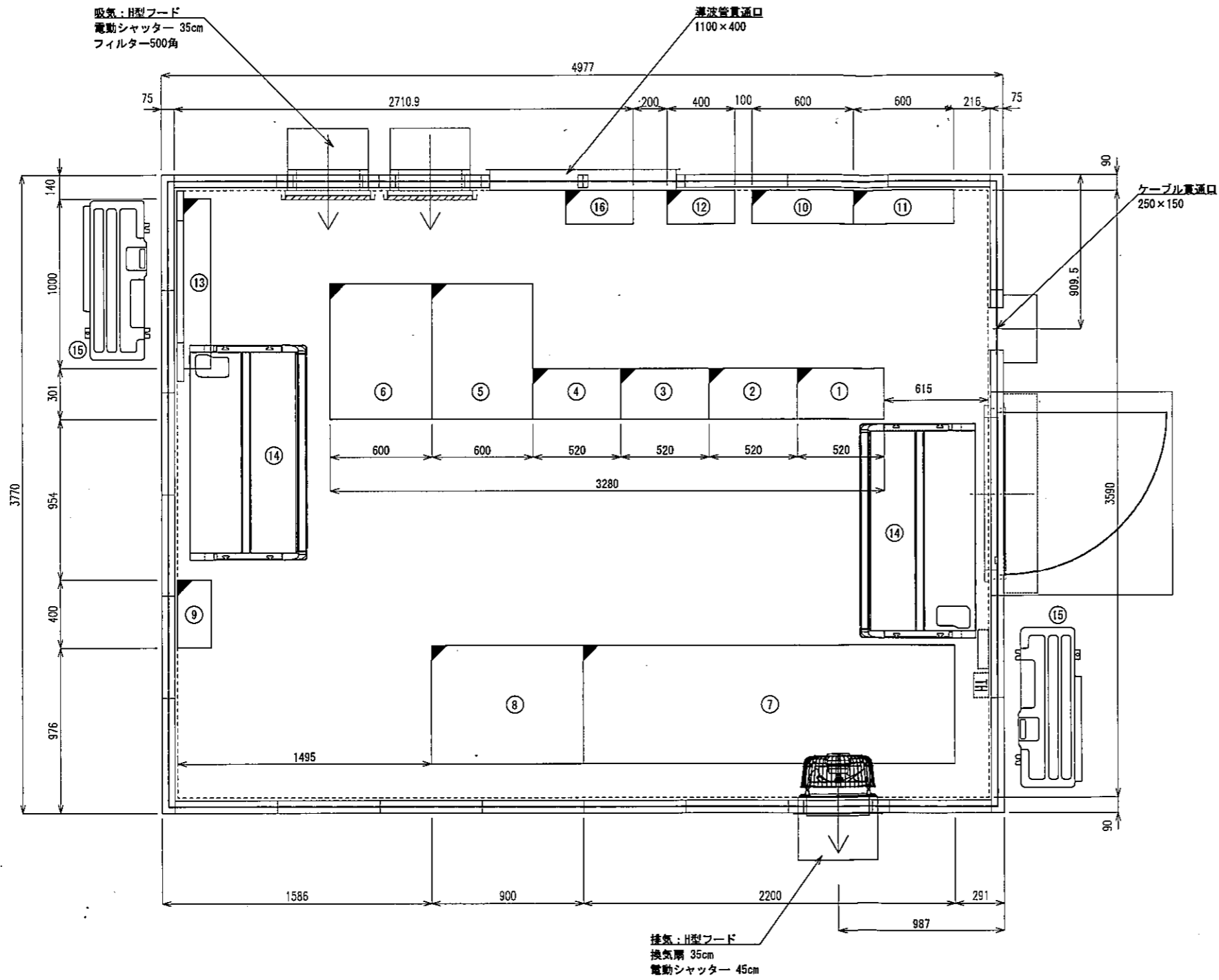


縦断面図 S=1/100

仕上表	
土台	SS400 亜鉛メッキ C-150×75×4.5
パネル受	SS400 亜鉛メッキ L-75×75×4.5
梁	SS400 亜鉛メッキ L-50×50×3.2
壁パネル	SUS t=1.5m/m
屋根パネル	SUS t=1.5m/m
床	モルタル 厚30m/m + Pタイル貼り
遮熱板	SUS t=1.5m/m
断熱材	カネライトフォーム t=15m/m
内装材	カラー鉄板 t=0.6m/m
目地材	カラー鉄板 t=0.6m/m 及び SUS t=0.8m/m
ボルト類	外装ボルト類は亜鉛メッキ品又はSUS品
その他	外装色: グレー (N5.5) 内装色: アイボリー (5Y9/1近似色)

特記

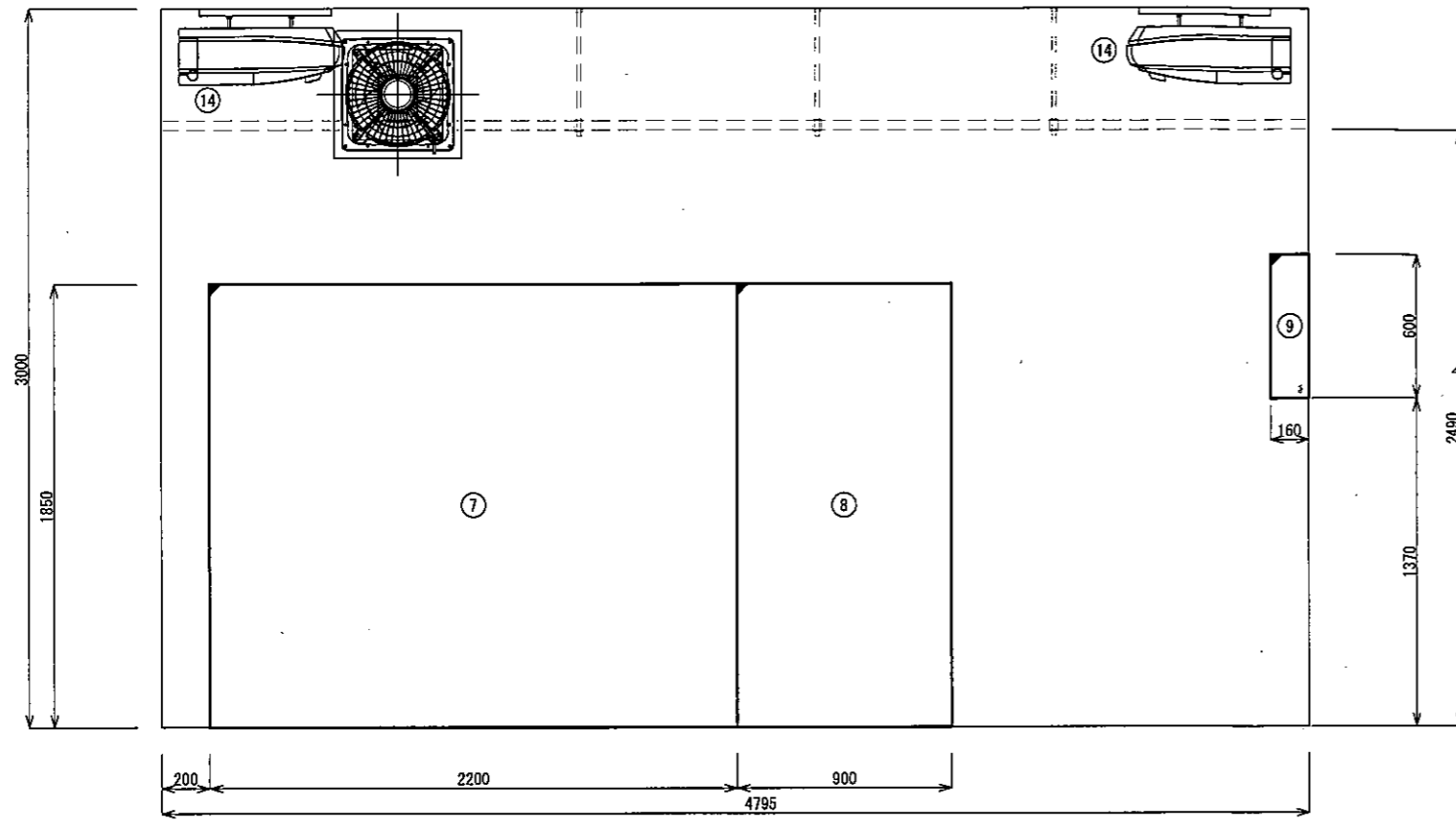
シェルター1(局舎)
平面図



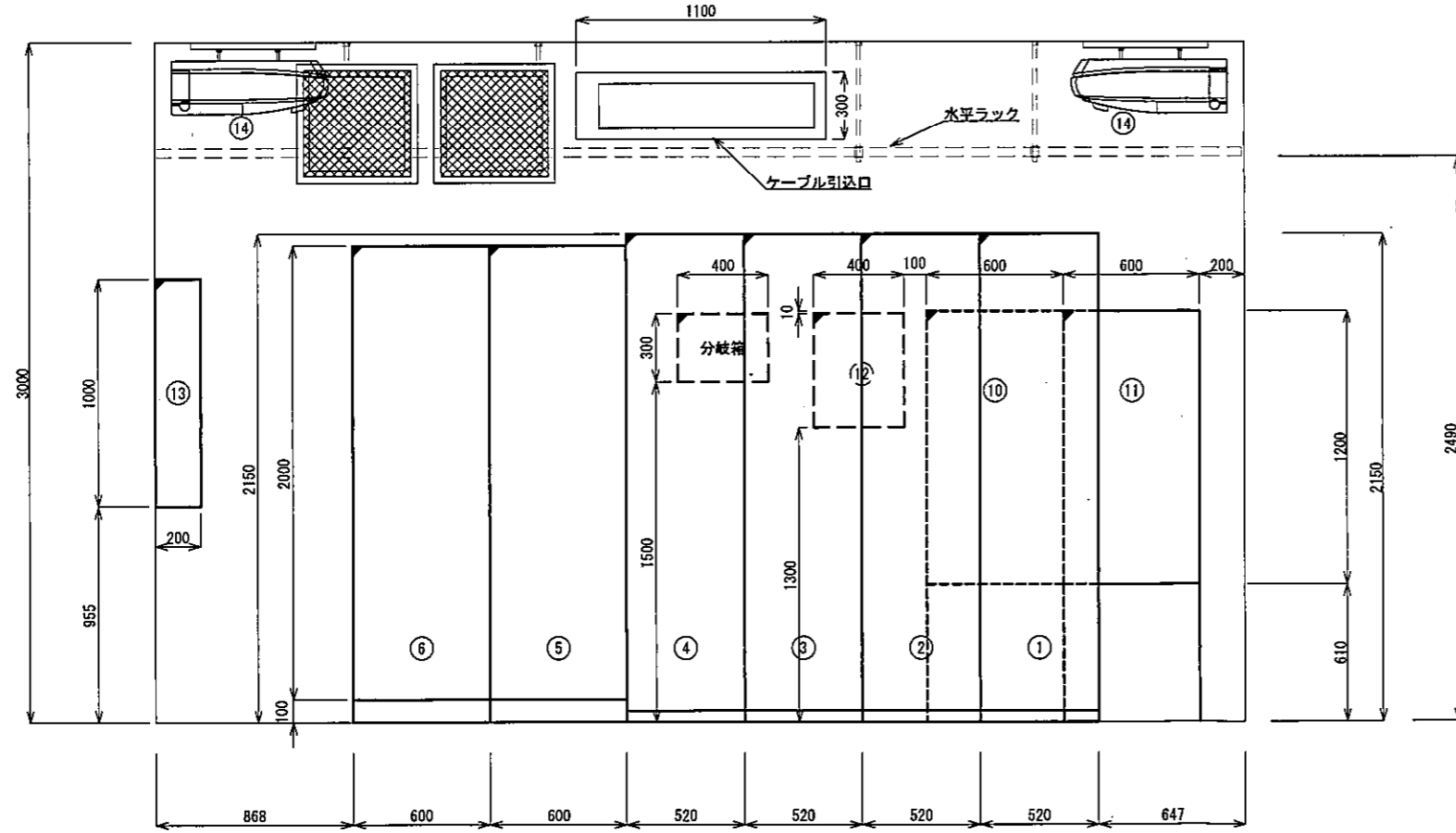
No	名称	
①	7.5GHz多重無線装置・宮城(中)向(52Mbps-SD)	新設
②	7.5GHz多重無線装置・北部合庁向(312Mbps)	新設
③	7.5GHz多重無線装置・多野(中)向(312Mbps)	新設
④	260MHz帯基地局装置	新設
⑤	通信機器架 1	新設
⑥	通信機器架 2	新設
⑦	蓄電池	新設
⑧	整流器	新設
⑨	空調制御盤	新設
⑩	直流分電盤	新設
⑪	交流分電盤	新設
⑫	乾燥空気充填装置	新設
⑬	MDF	新設
⑭	空調機 室内機	新設
⑮	空調機 室外機	新設
⑯	分岐箱	新設

0 500 1,000 (mm)

シェルター2(電源室)
立面図



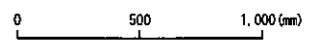
(B-B' 矢視立面図)

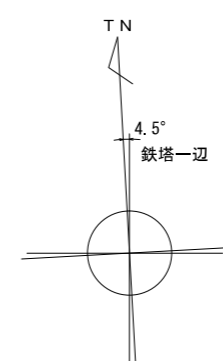
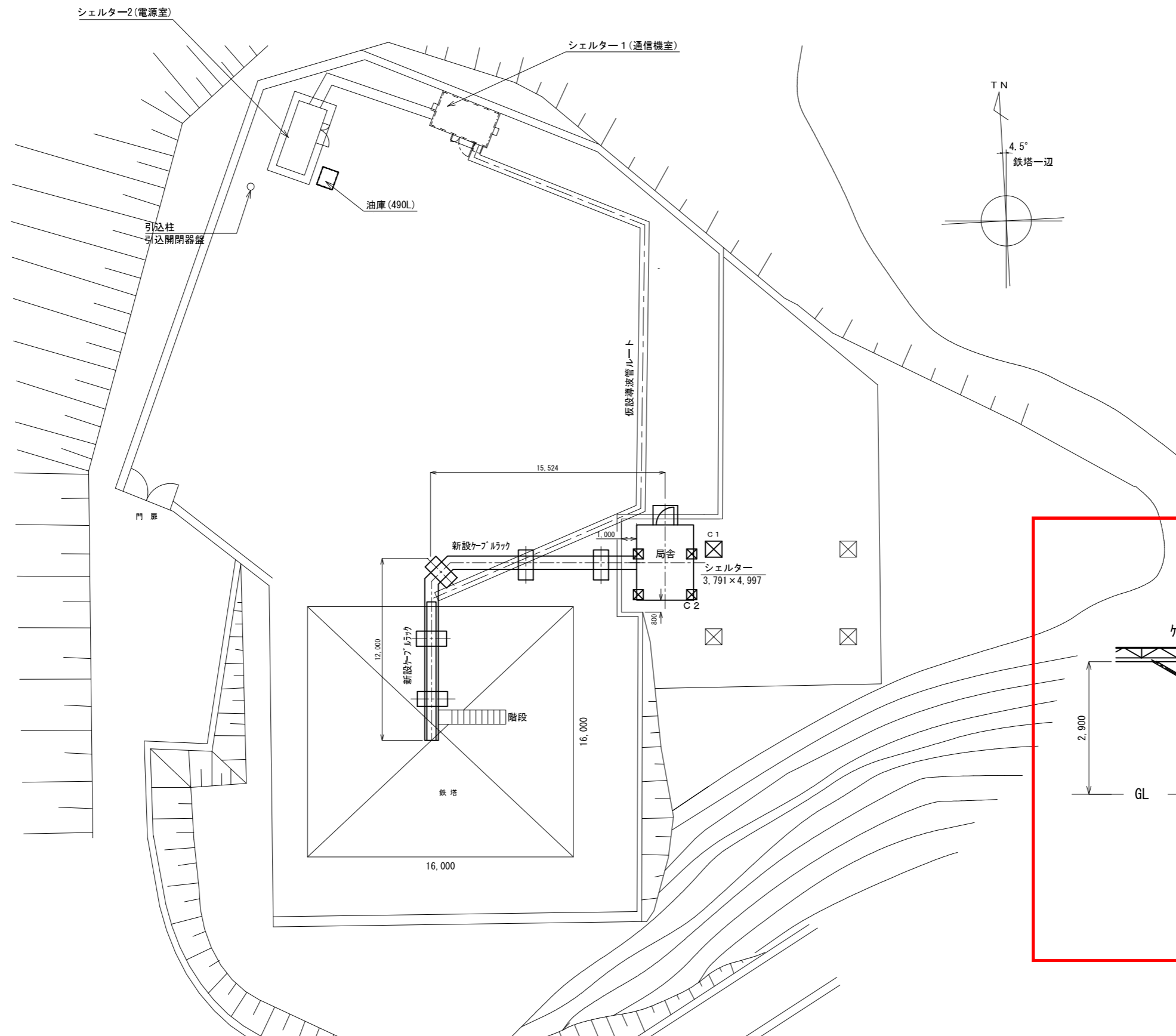


(A-A' 矢視立面図)

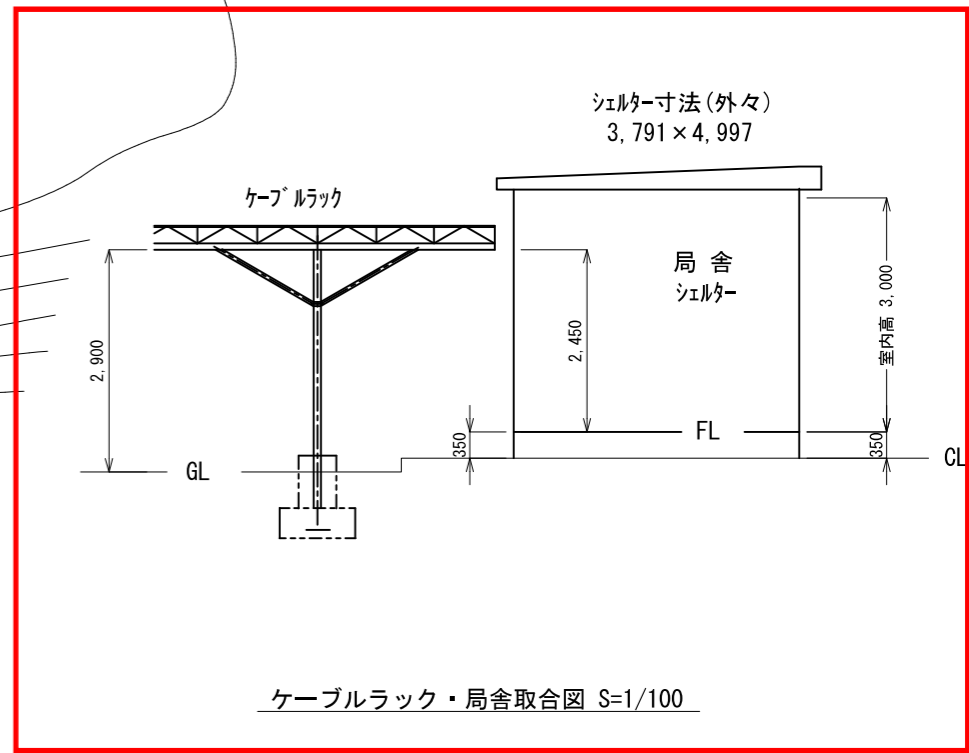
シェルター1 立面図 1 S=1/30

No	名称	
①	7.5GHz多量無線装置宮城(中)向(52Mbps-SD)	新設
②	7.5GHz多量無線装置北部合庁向(312Mbps)	新設
③	7.5GHz多量無線装置多野(中)向(312Mbps)	新設
④	260MHz帯基地局装置	新設
⑤	通信機器架1	新設
⑥	通信機器架2	新設
⑦	蓄電池	新設
⑧	整流器	新設
⑨	空調制御盤	新設
⑩	直流分電盤	新設
⑪	交流分電盤	新設
⑫	乾燥空気充填装置	新設
⑬	MDF	新設
⑭	空調機(室内機)	新設
⑮	分岐箱	新設



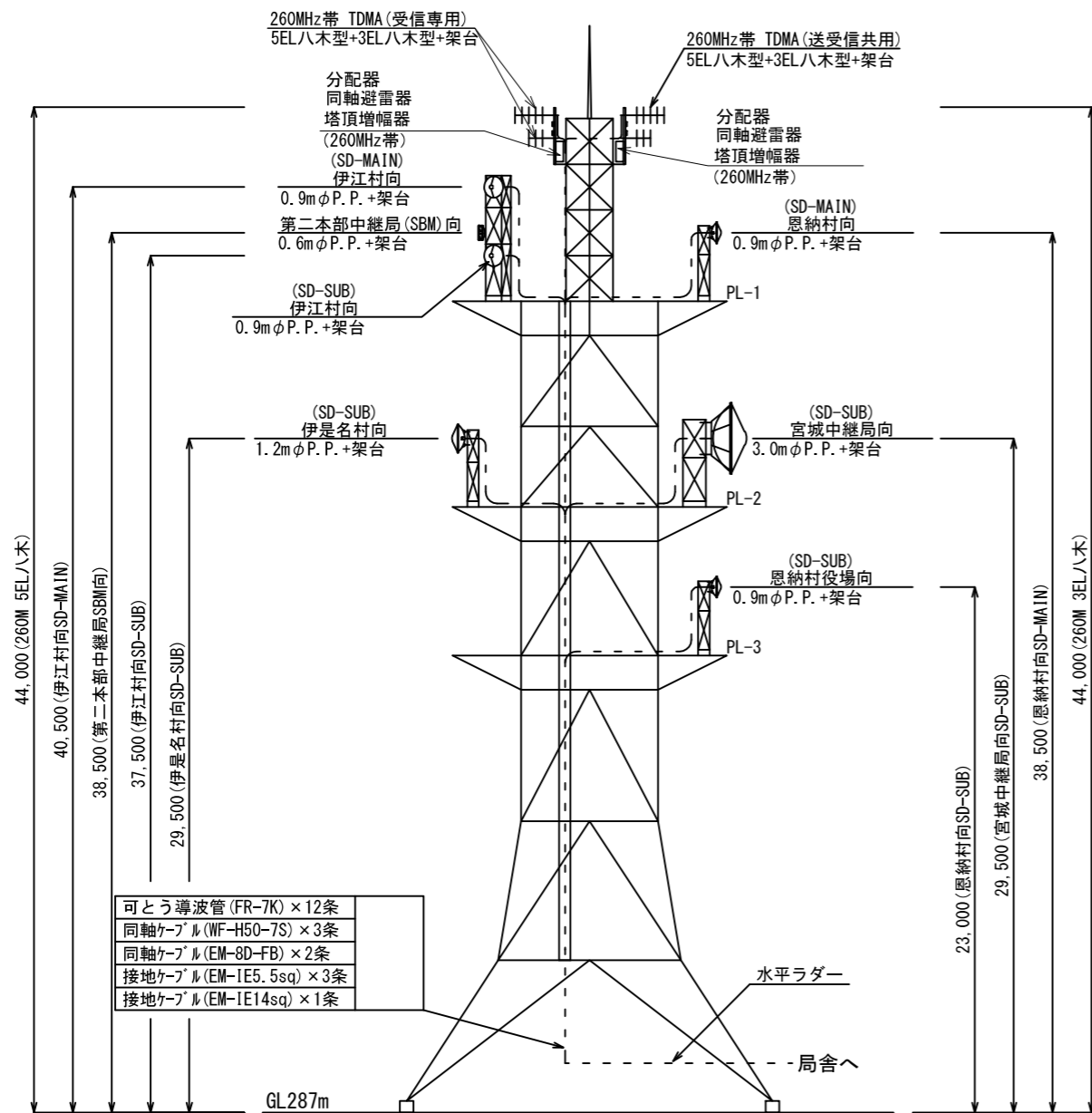


L=25m
H=2.9m
W=900mm
水平ラック



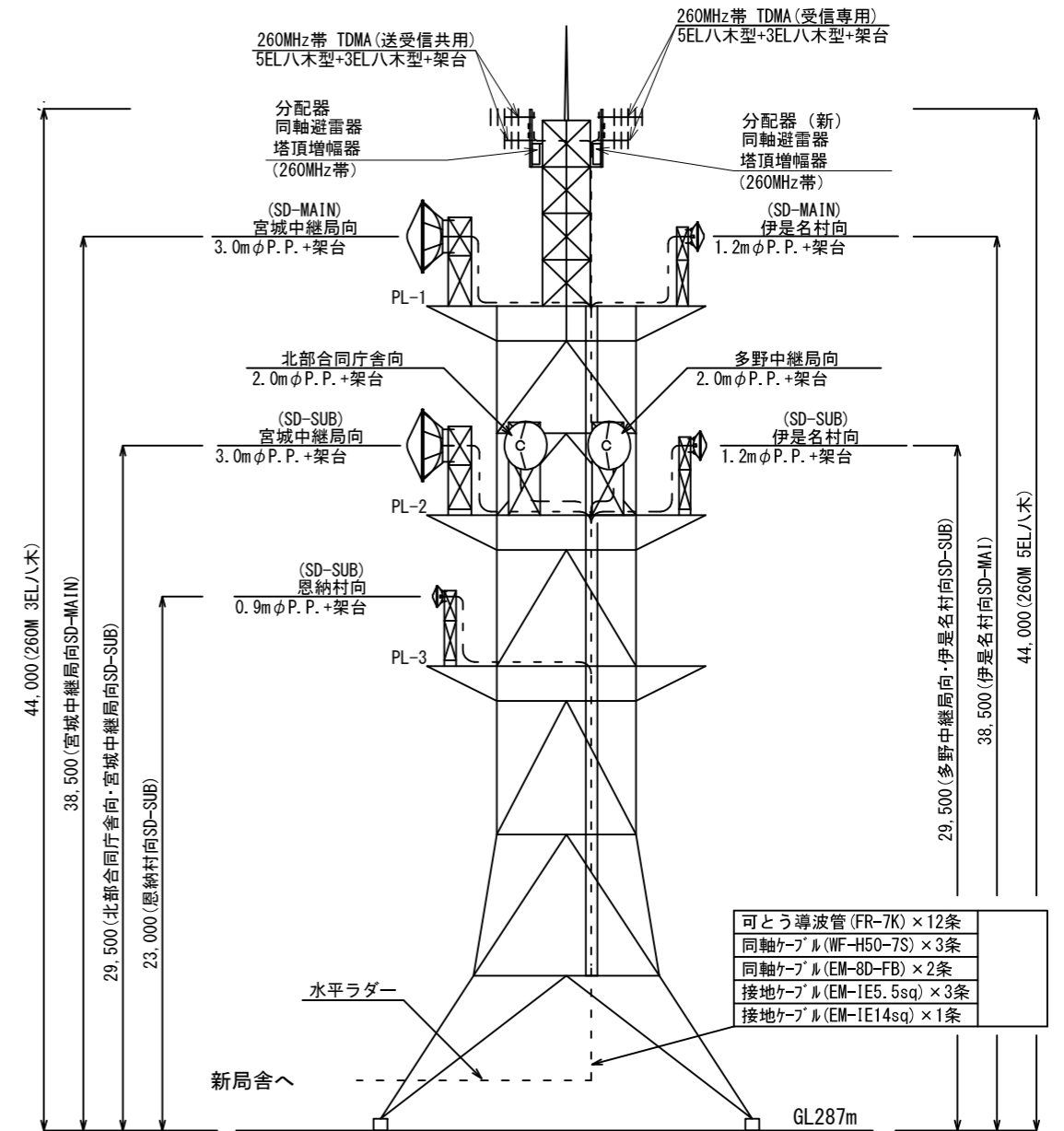
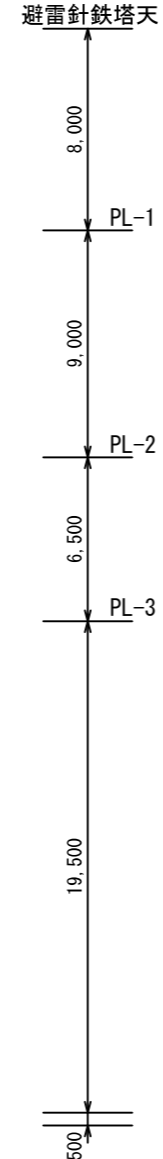
ケーブルラック・局舎取合図 S=1/100

仮設水平ラダー導波管敷設図・新設シェルター配置案図 S=1/300



(西側立面図)

避雷針鉄塔天



(東側立面図)

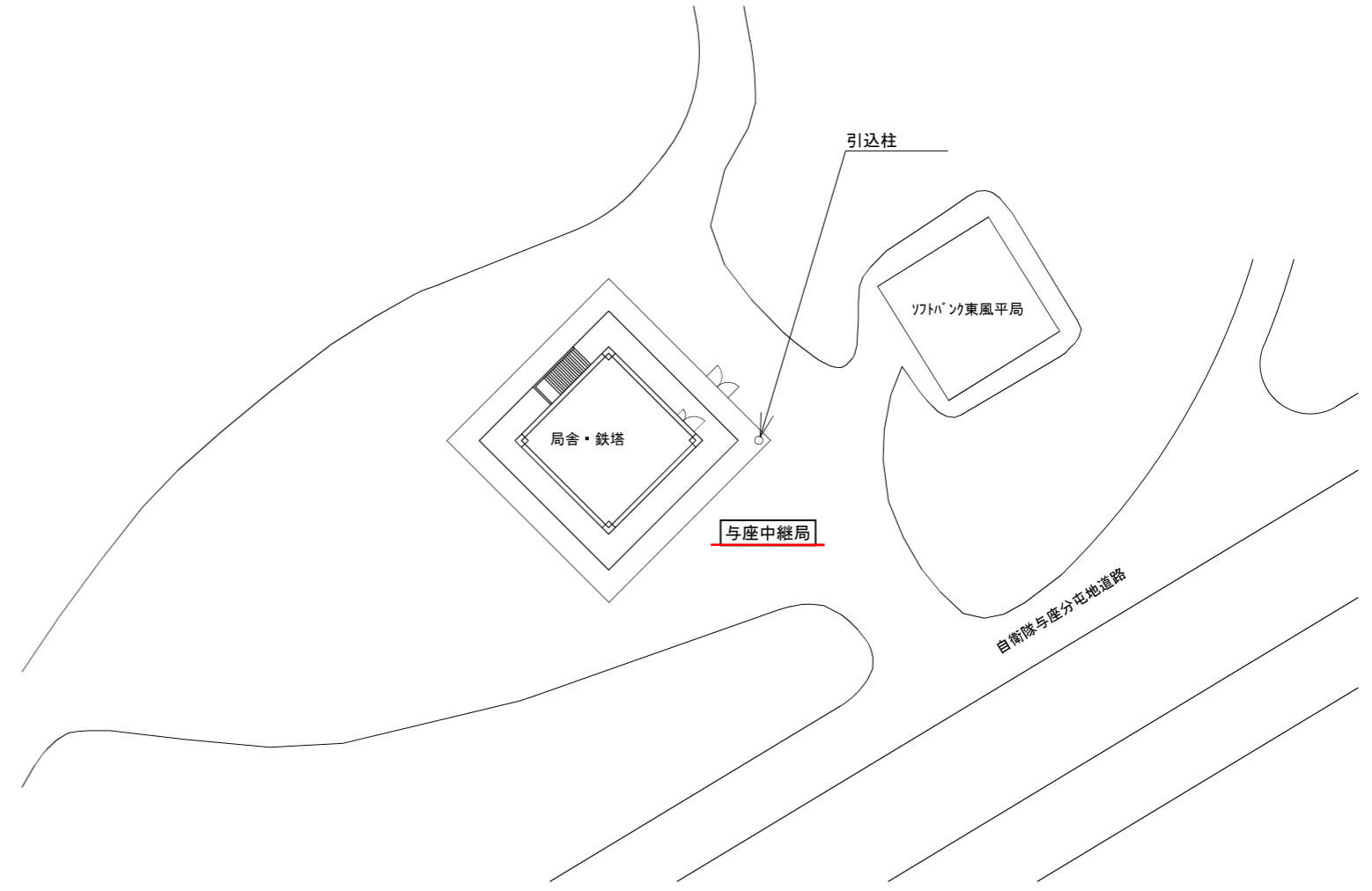
新設項目

機器名称	規格等	単位	数量	機器名称	規格等	単位	数量
宮城(中)向ハ'ラ'アンテナ	3.0mφ P.P.	基	2	伊平屋村向ハ'ラ'アンテナ	0.9mφ P.P.	基	2
多野(中)向ハ'ラ'アンテナ	2.0mφ P.P.	基	1	第二本部(中)向ハ'ラ'アンテナ	0.6mφ P.P.	基	1
北部合同庁舎向ハ'ラ'アンテナ	2.0mφ P.P.	基	1	5素子八木型	260MHz TDMA	基	2
伊江村向ハ'ラ'アンテナ	1.2mφ P.P.	基	2	3素子八木型	260MHz TDMA	基	2
恩納村向ハ'ラ'アンテナ	0.9mφ P.P.	基	2				

与座中継局



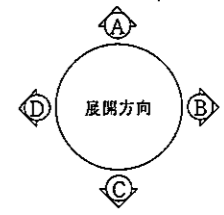
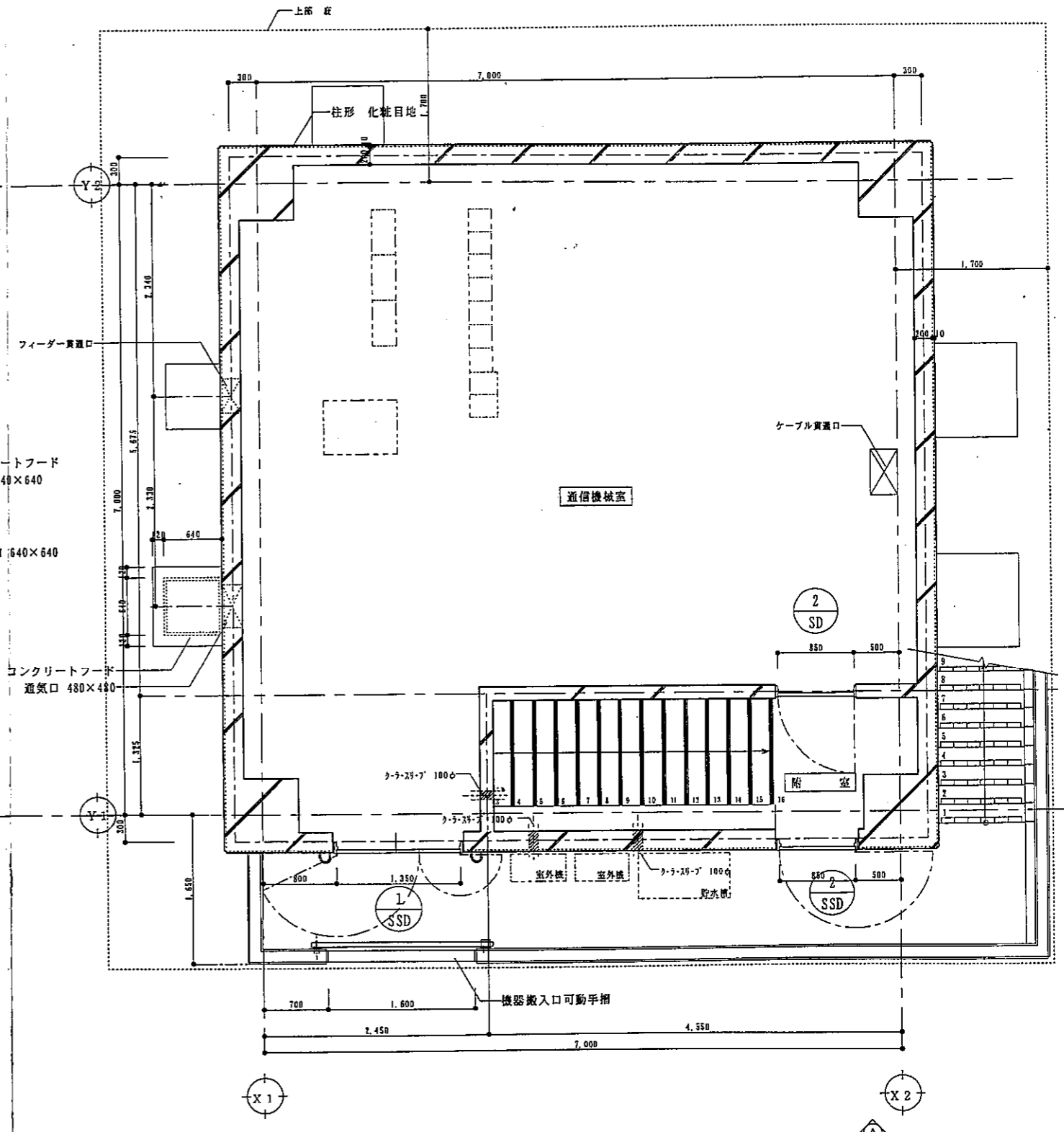
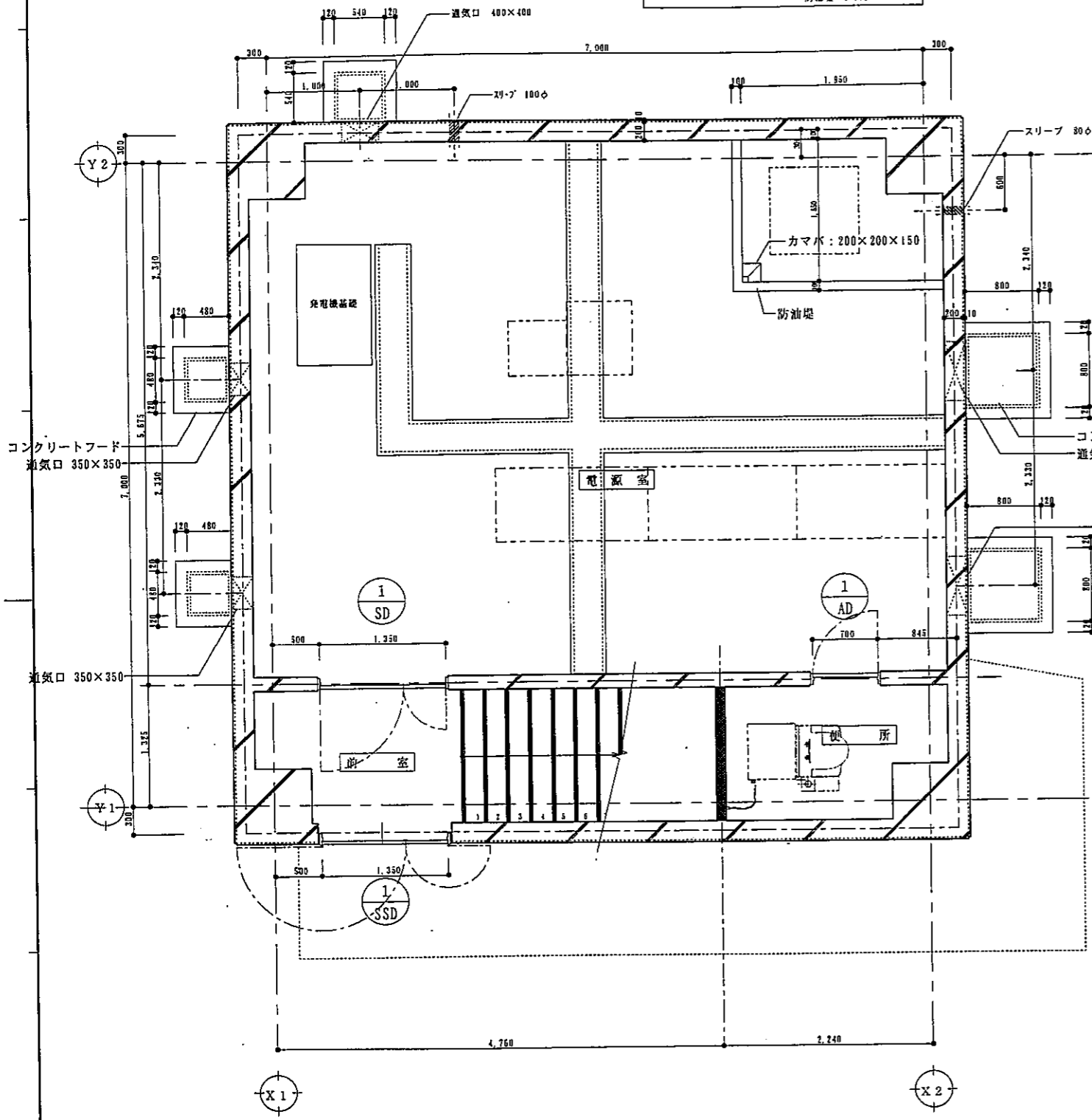
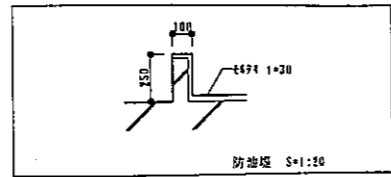
案内図 S=1/25000



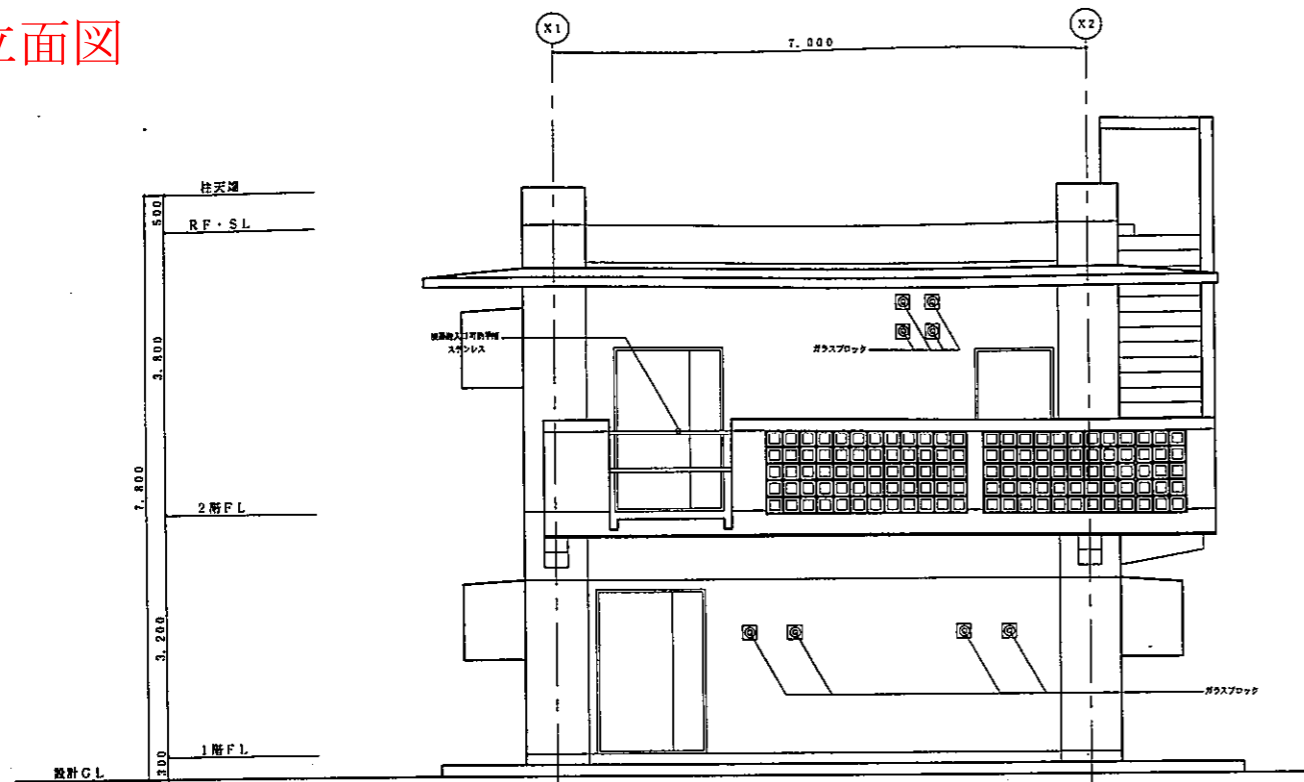
敷地平面図 S=1/400

与座中継局
住所：沖縄県島尻郡八重瀬町東風平富盛八重瀬獄原2530-3
緯度：26° 07' 29"
経度：127° 43' 01"
標高：149.0m

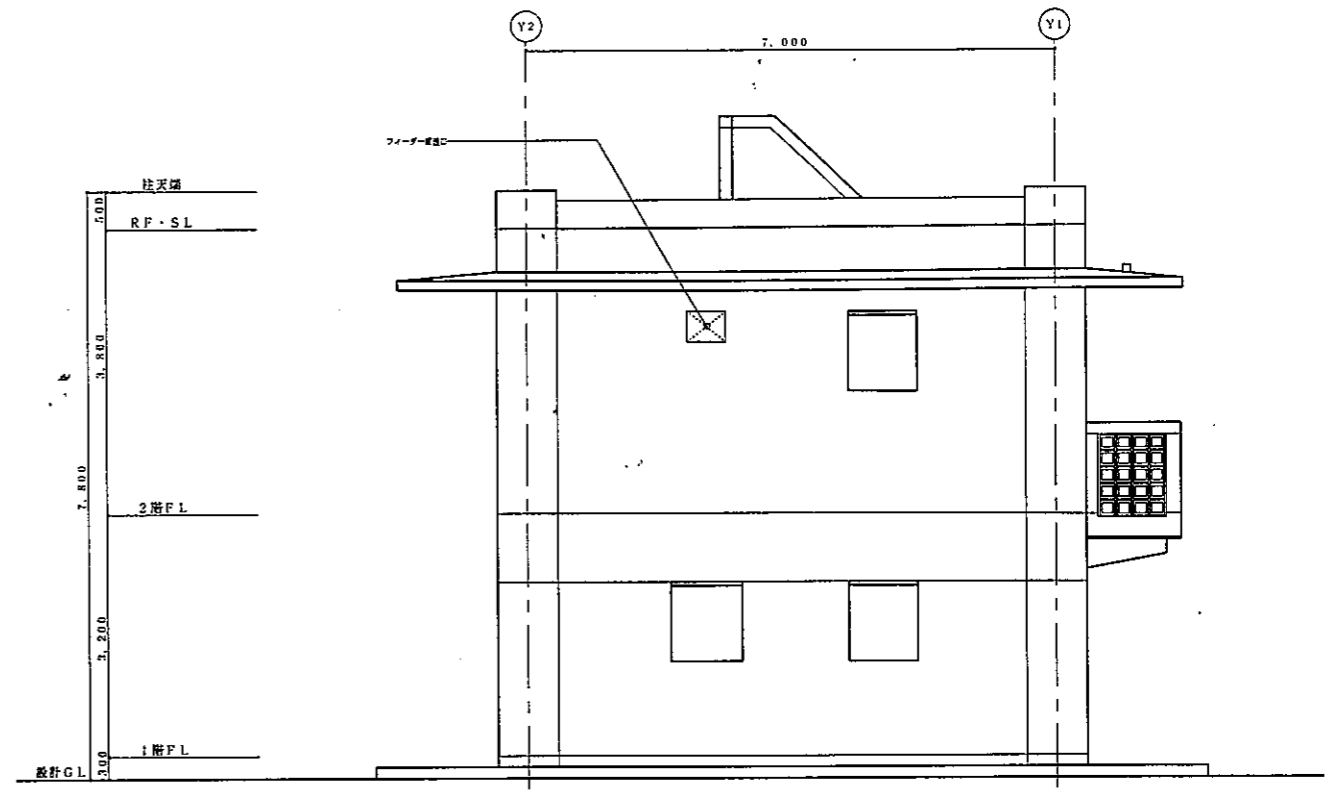
平面図



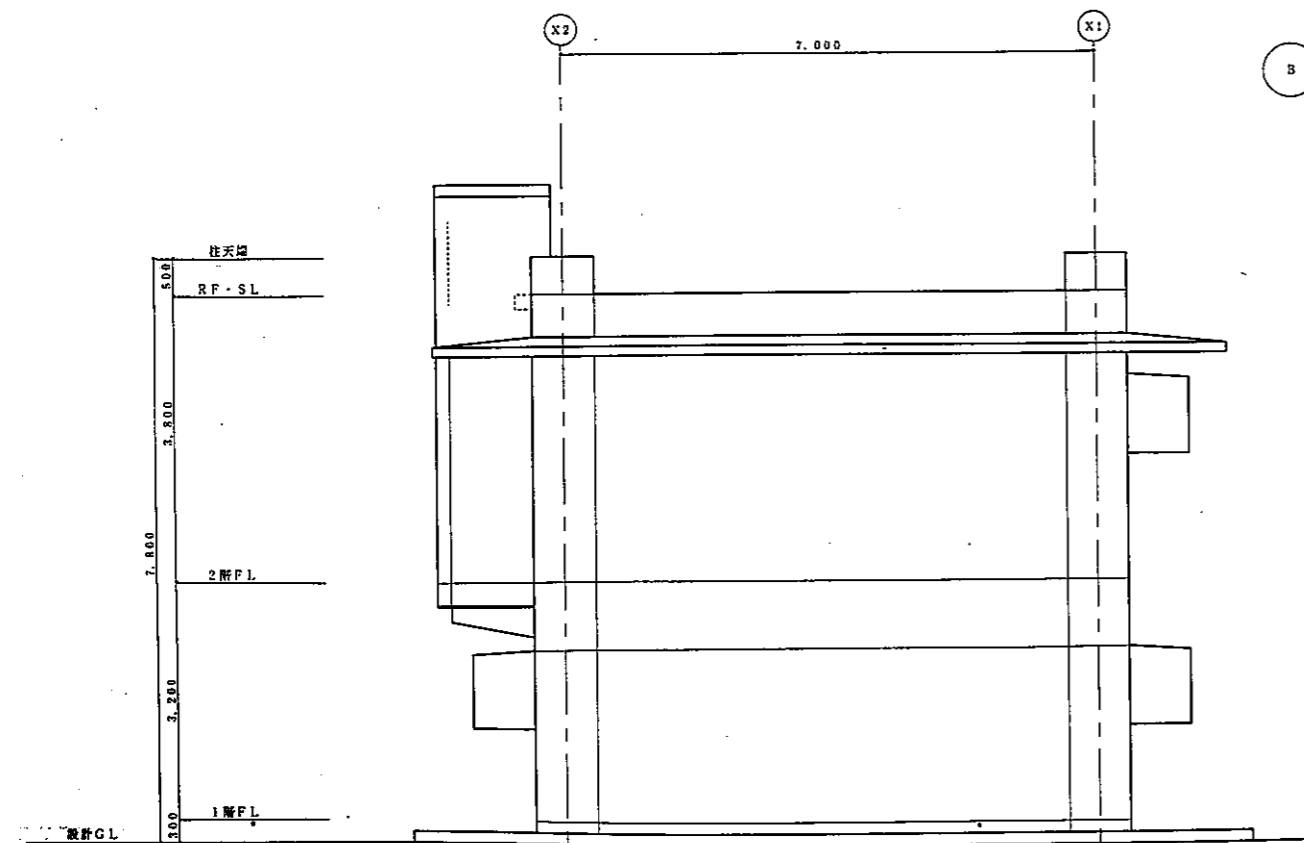
立面图



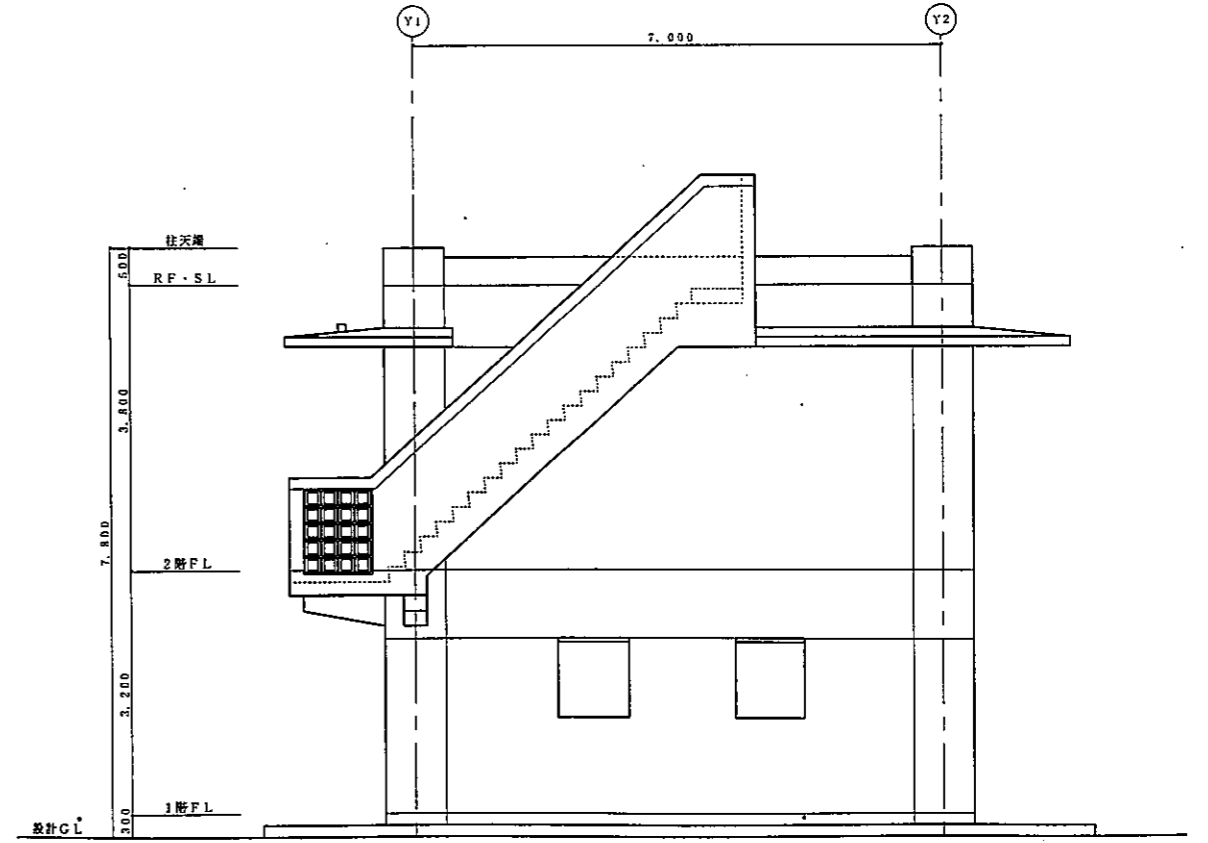
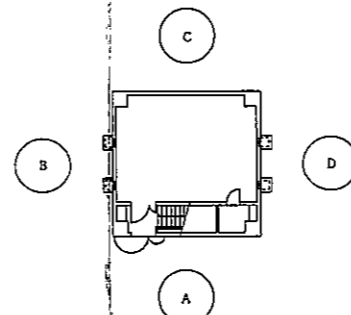
A側立面図 S=1:50



B側立面図 S=1:50

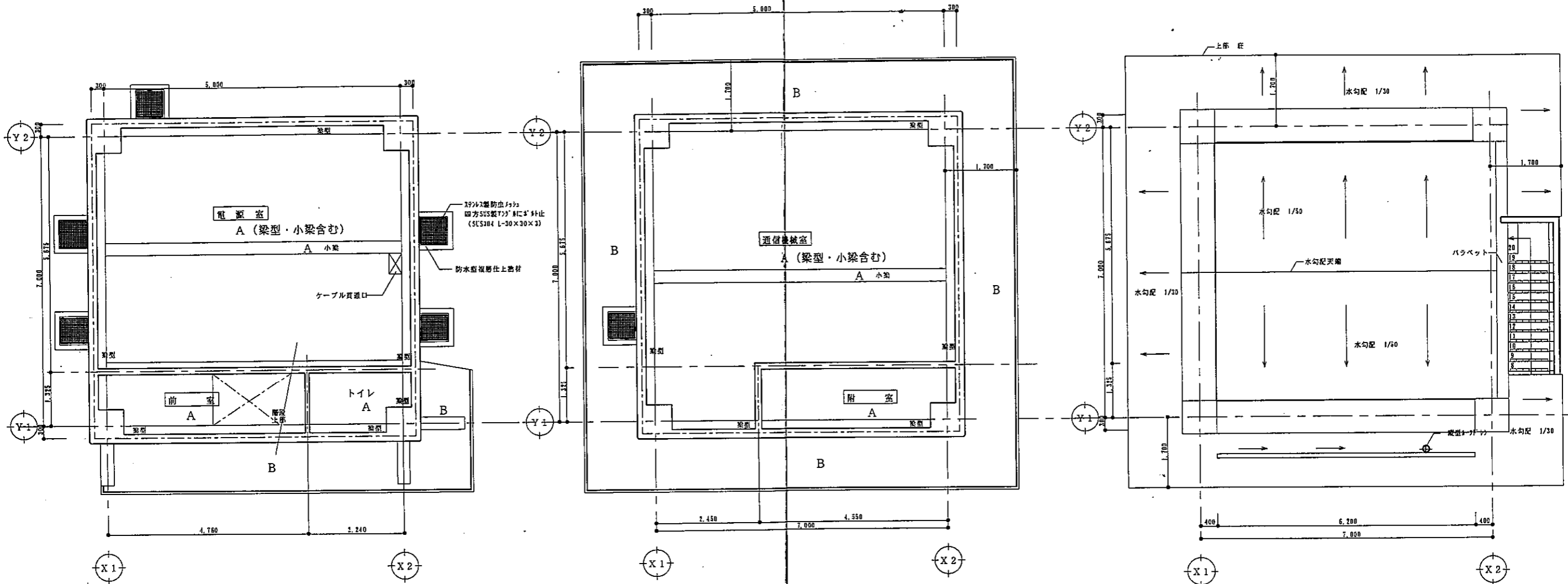


C側立面図 S=1:50



D側立面図 S=1:50

天井図

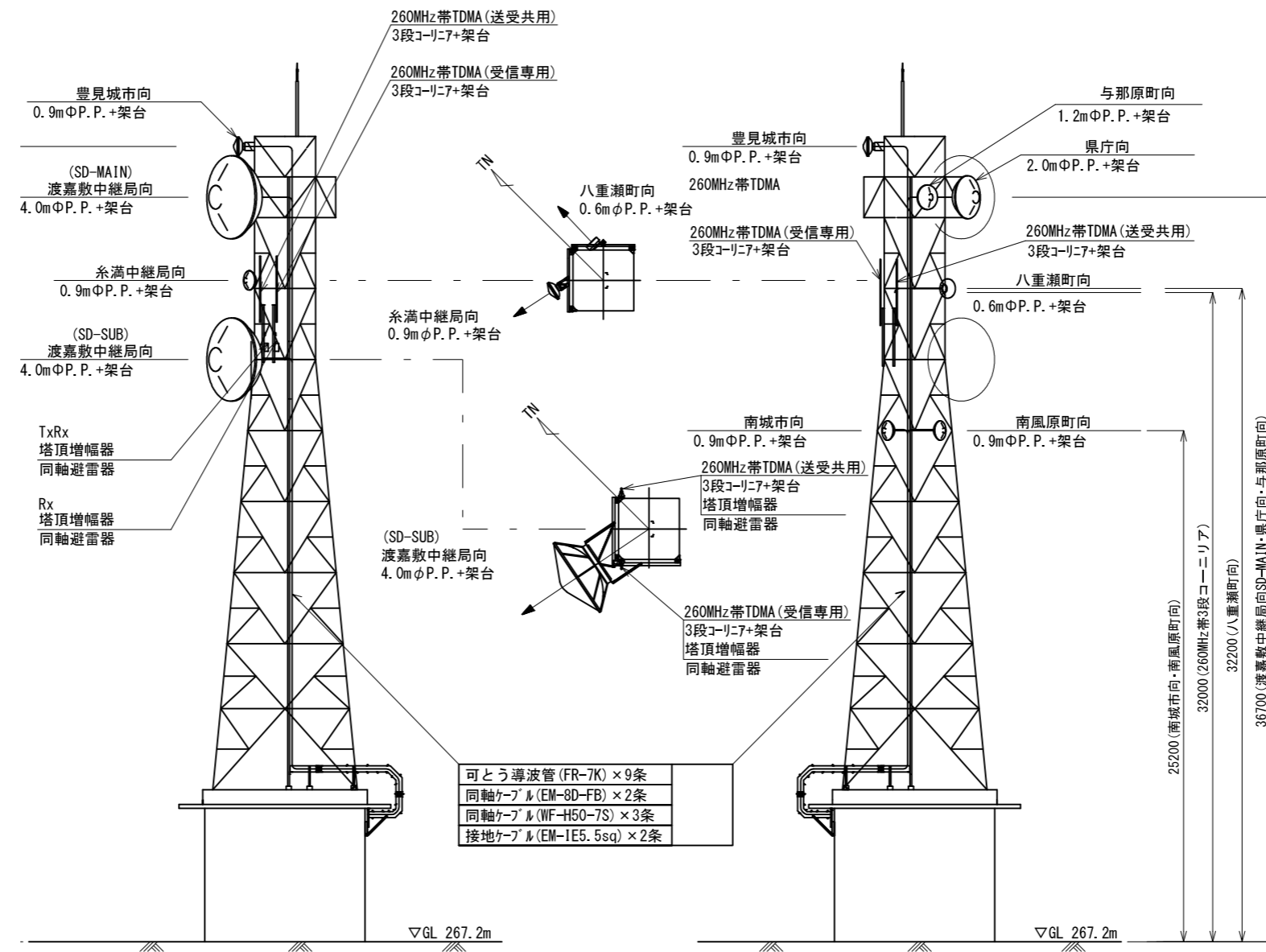


1階天井伏図 S=1:50

2階天井伏図 S=1:50

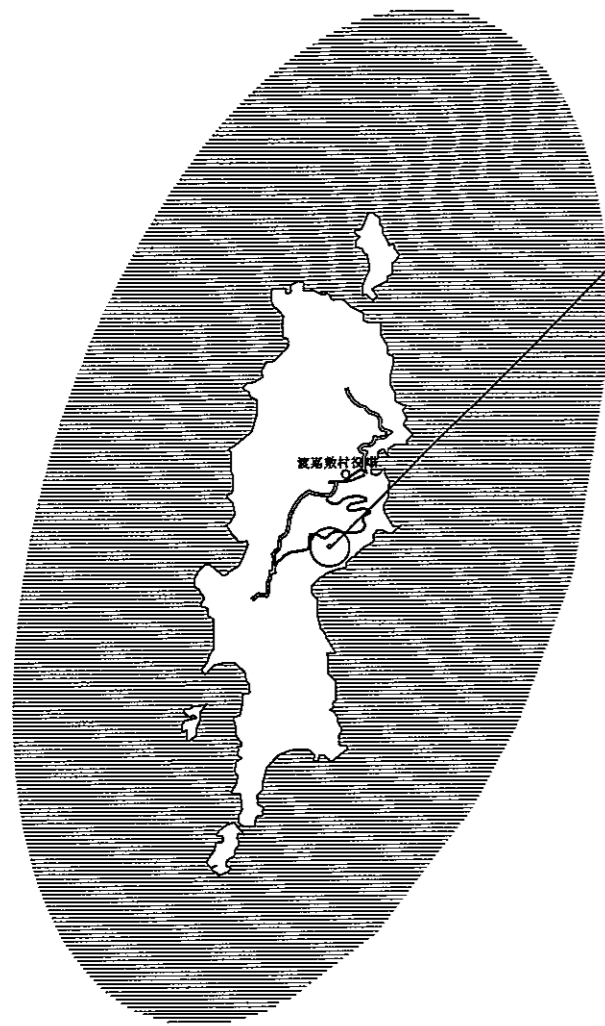
屋根伏図 S=1:50

配号	仕上
A	コンクリート打ち放し EP塗装
B	コンクリート打ち放しのまま (ふかし10mm)

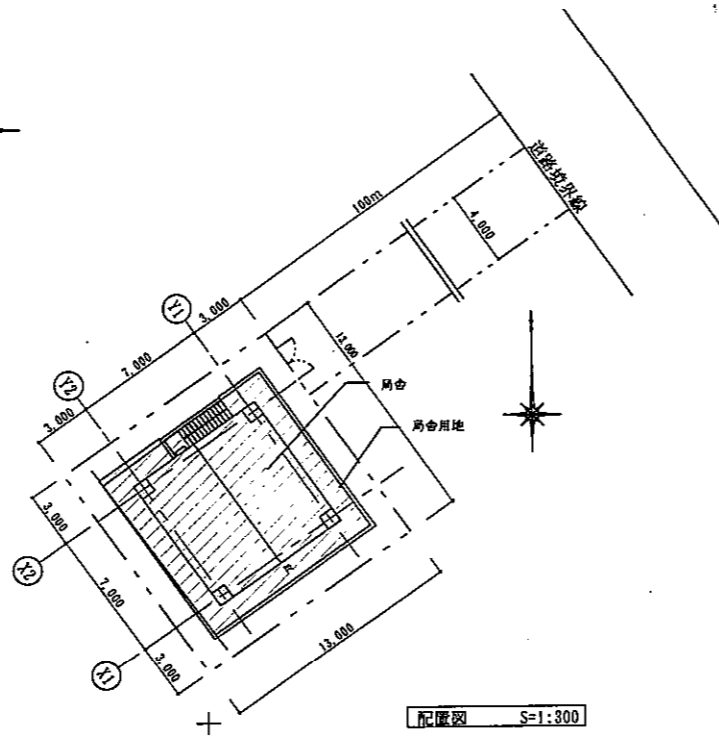


(西側立面図)

(東側立面図)



所在地：島根県渡嘉敷村字阿良利原2703番地

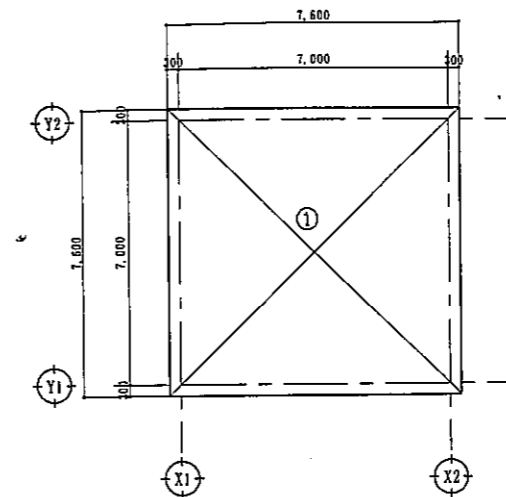


配置図 S=1:800

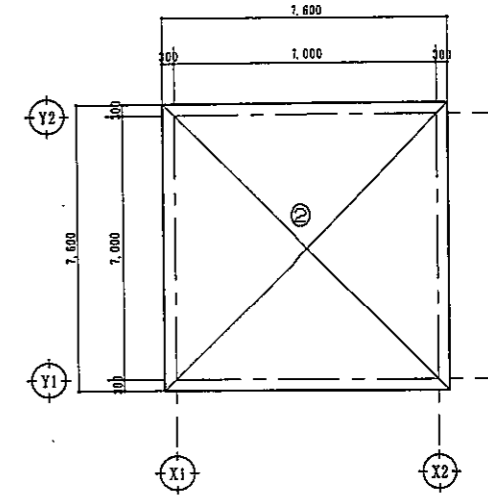
案内図 NON SCALE

敷地求積表

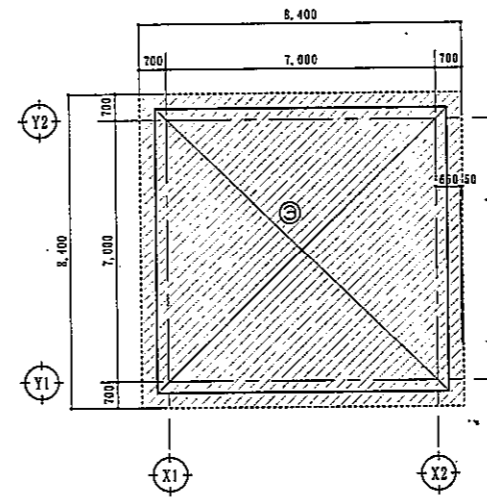
計画	面積
① 13.00×13.00	169.00 m ²
② 4.00×100.000	400.00 m ²
敷地面積	569.00 m ²



1階求積図 S=1:100



2階求積図 S=1:100



建築面積図 S=1:100

渡嘉敷中継局

概要	
所在地	島根県渡嘉敷村字阿良利原2703番地
敷地面積	569.00 m ²
建築面積	70.37 m ²
延床面積	115.52 m ²
建物構造	鉄筋コンクリート造 地上2階建
鉄塔構造	R30.5-5-3R アングルトラス構造
最高高さ	建物 7.860m 鉄塔 38.300m

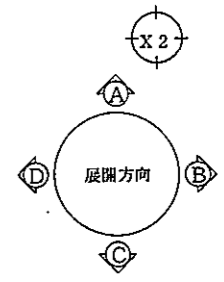
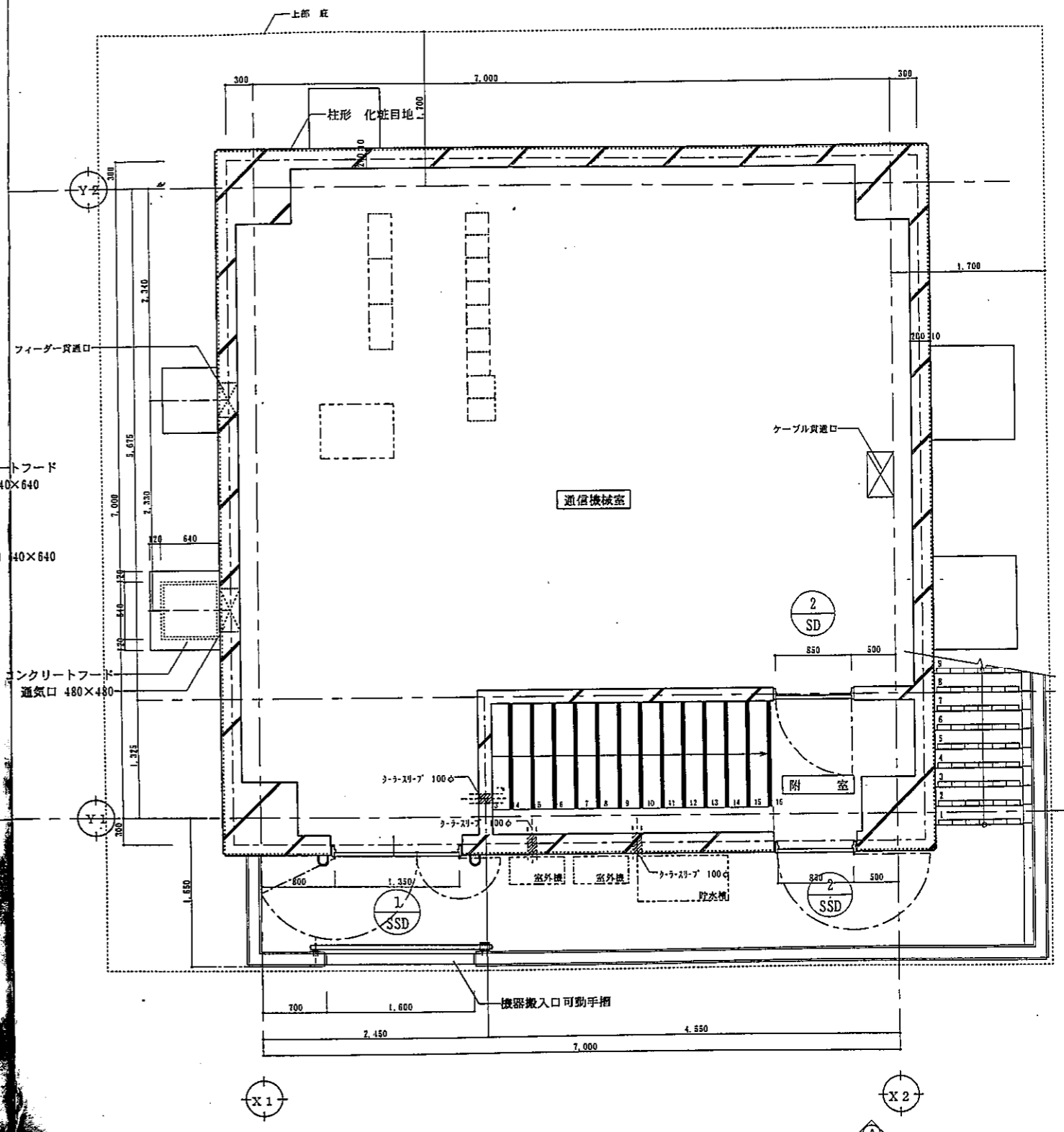
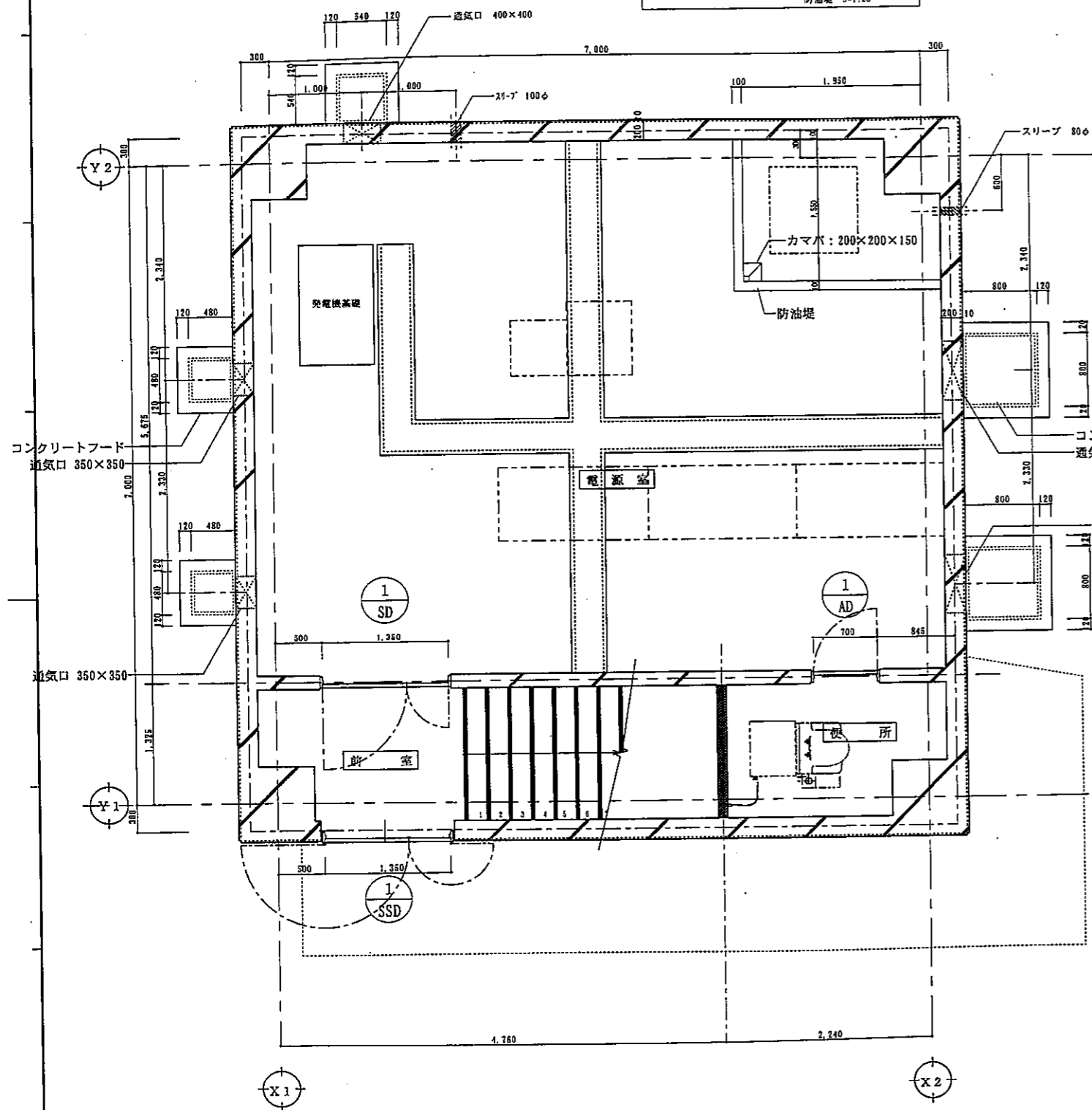
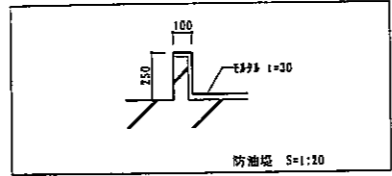
渡嘉敷中継所

部位	仕上	部位	仕上
屋根	RCコテ押え ふかし20mm アスファルト防水層絶縁材の上 蒸気コンクリート押え 1=80mm こて仕上 (防水剤・透換金網入) 水勾配 1/30	機器搬入口 階段	床：防水モルタル目地切り、排水溝 幅木：防水モルタル 型：コンクリート打ち放し (ふかし10mm) のうえ 防水型複層仕上塗料塗 異形ブロック化粧板 機器搬入口 可動手摺 (ステンレス製) 養生金物
底	RCこて押え ふかし20mm 塗膜防水 水勾配 1/30	その他の階段	運営伝導線積換金物 (設備工事)
底裏	コンクリート打ち放しのまま ふかし10mm		
外壁	コンクリート打ち放し (ふかし10mm) の上 防水型複層仕上塗料塗		
外部建具	ステンレス製建具 (ATF11・ATF74付仕様)		
根廻り	コンクリート打ち放しのまま (ふかし10mm)		
シーリング	ポリサルファイド系シーリング		

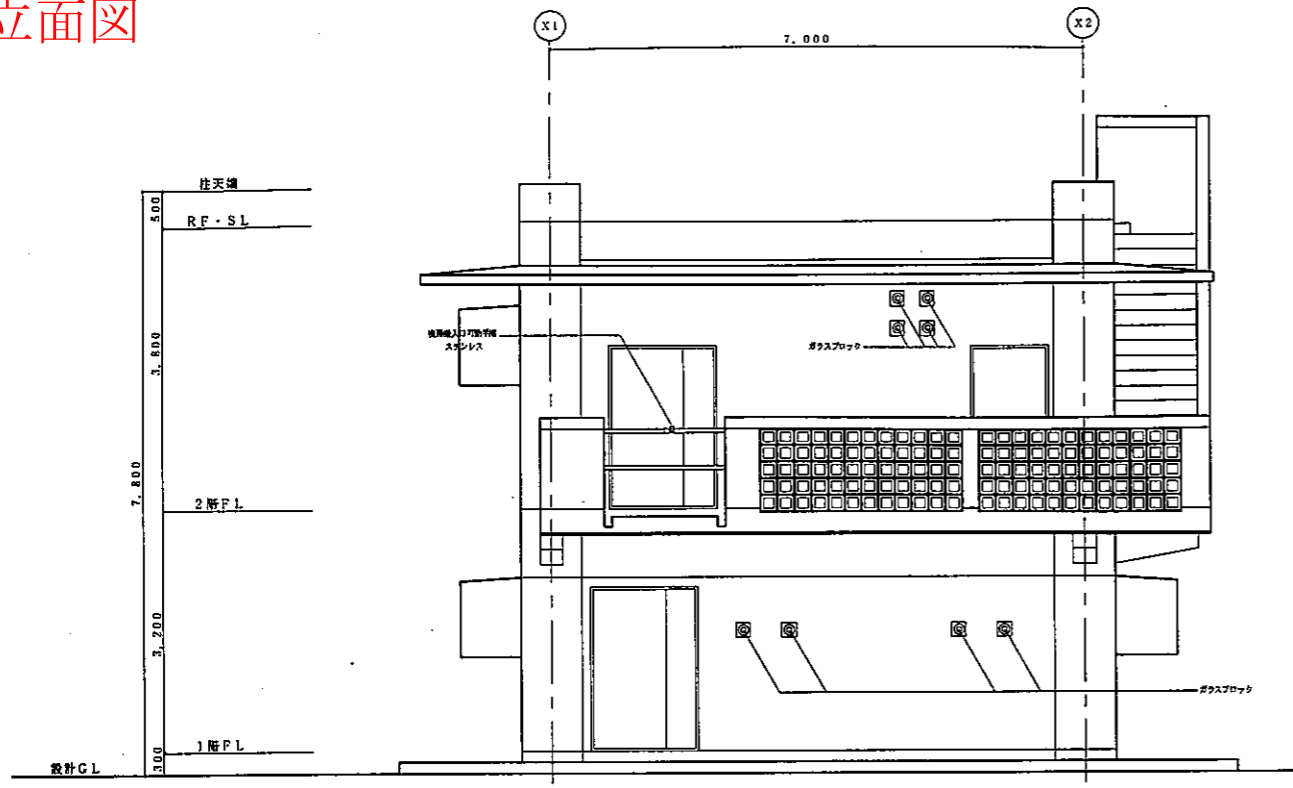
室名	床	巾木	壁	天井
電源室	ビニルシート	軟質ビニル巾木 H=75	コンクリート打ち放し EP塗装	コンクリート打ち放し EP塗装
便所	ビニルシート	軟質ビニル巾木 H=75	コンクリート打ち放し EP塗装	コンクリート打ち放し EP塗装
前室	ビニルシート	軟質ビニル巾木 H=75	コンクリート打ち放し EP塗装	コンクリート打ち放し EP塗装
附室	ビニルシート	軟質ビニル巾木 H=75	コンクリート打ち放し EP塗装	コンクリート打ち放し EP塗装
通信機械室	静電気防止 ビニルシート	軟質ビニル巾木 H=75	コンクリート打ち放し EP塗装	コンクリート打ち放し EP塗装
附室 (階段室)	ビニルシート	軟質ビニル巾木 (ササラ状)	コンクリート打ち放し EP塗装	コンクリート打ち放し EP塗装

特記

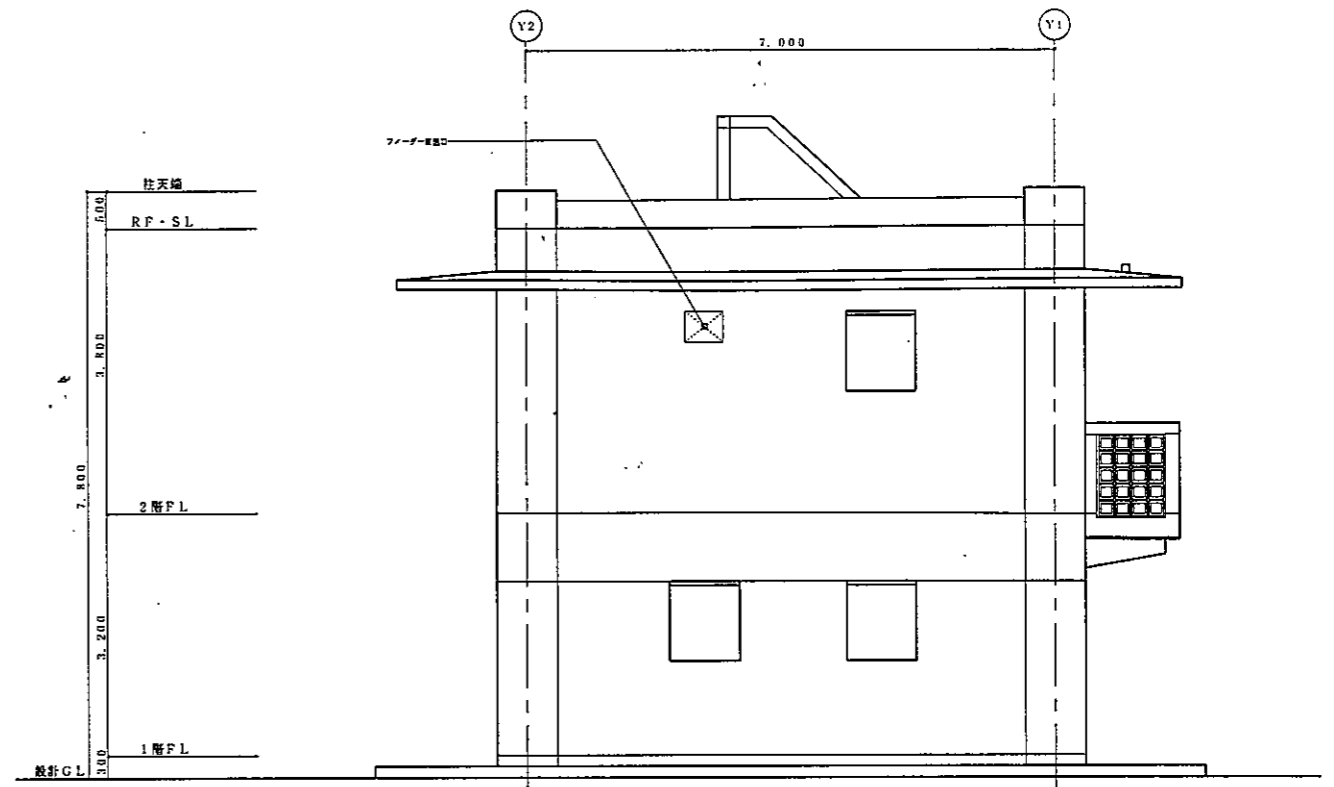
平面図



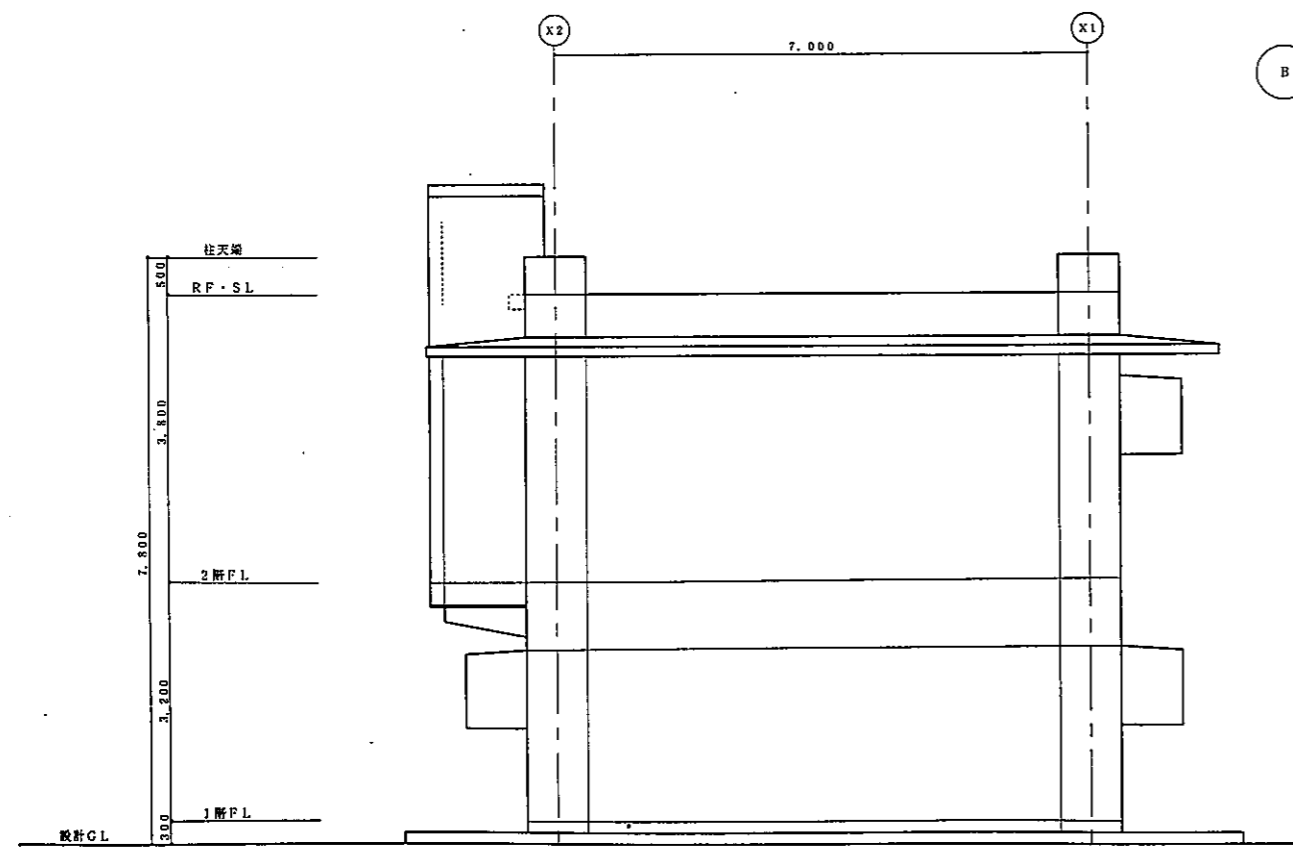
立面図



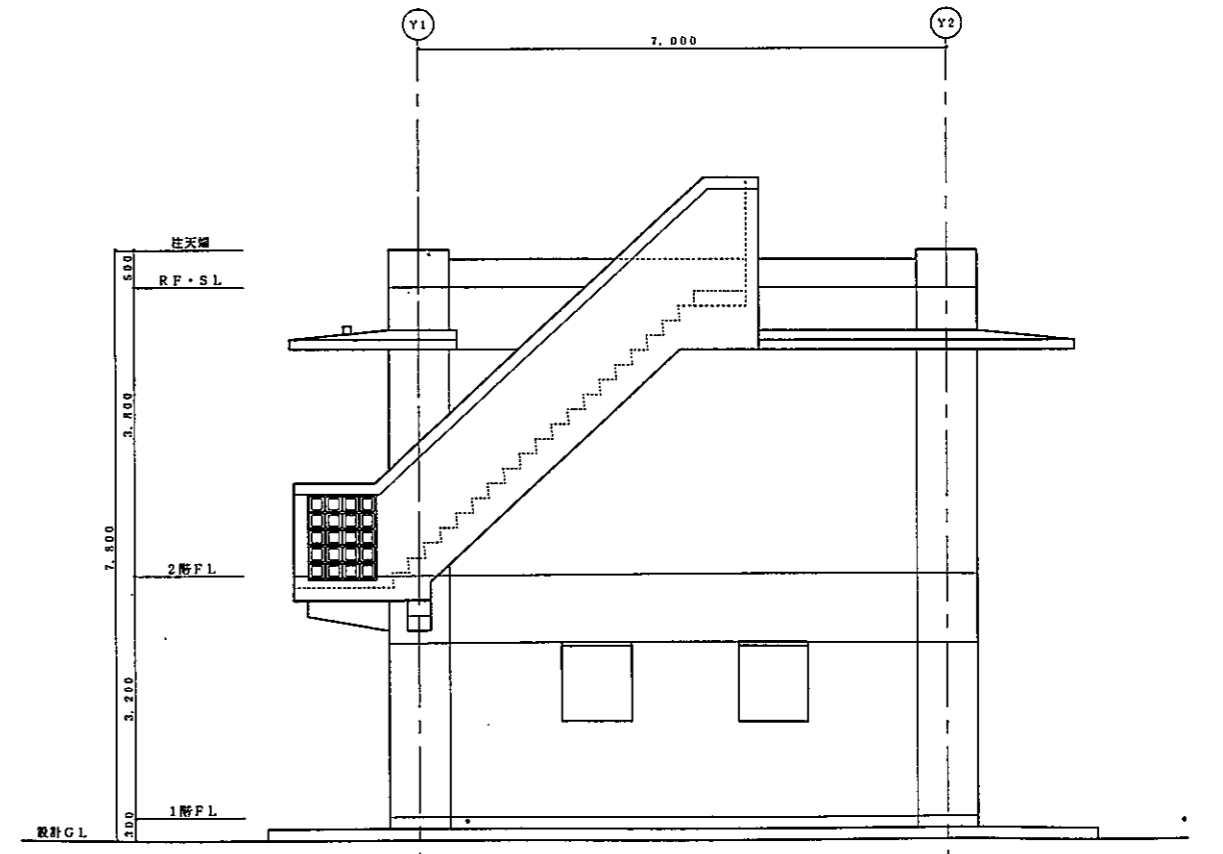
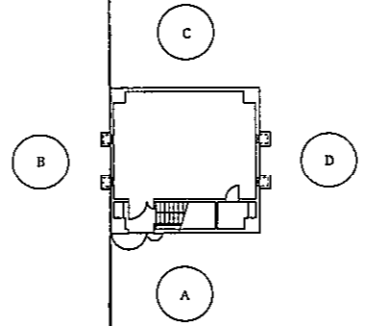
A側立面図 S=1:50



B側立面図 S=1:50



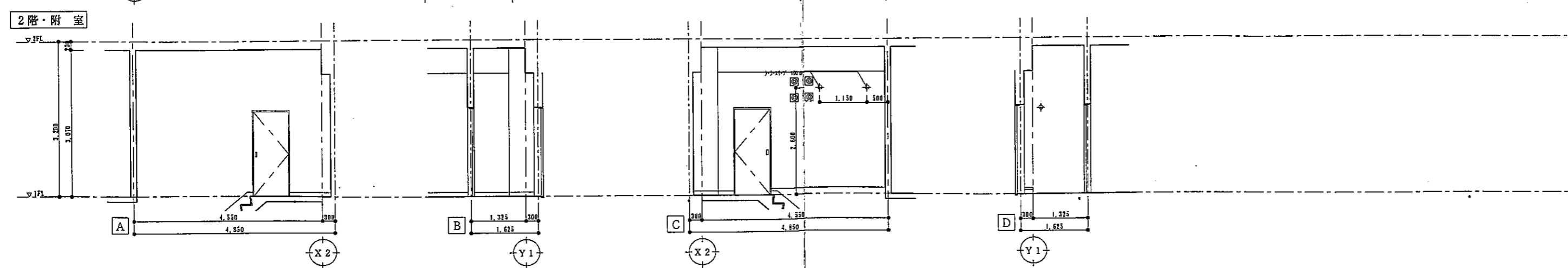
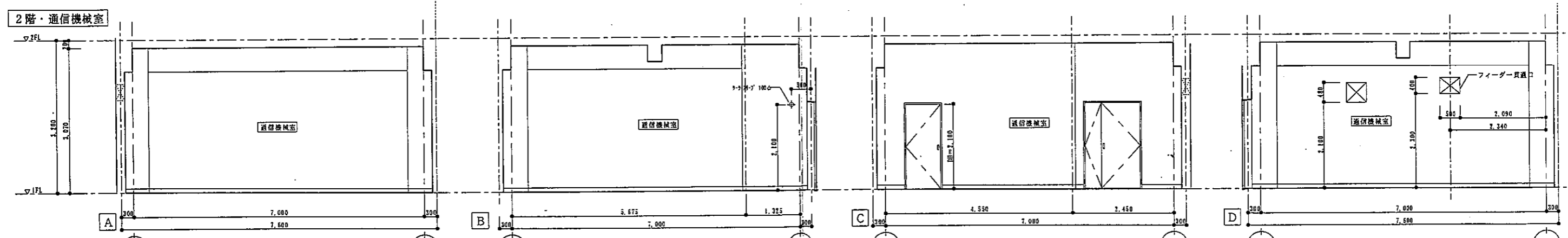
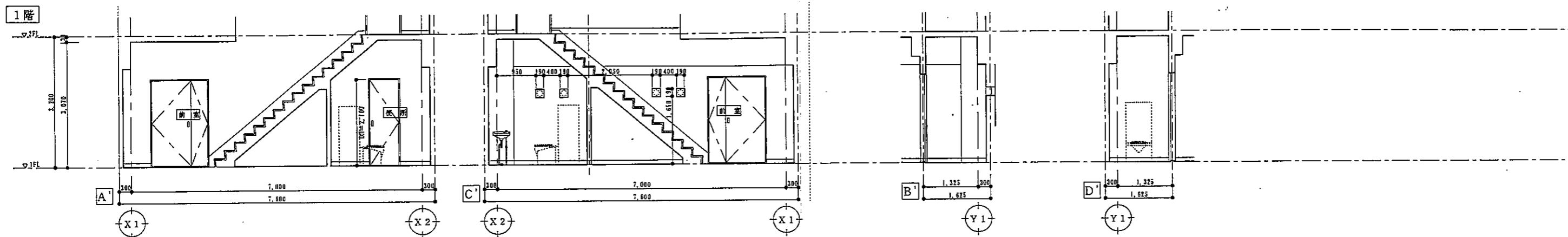
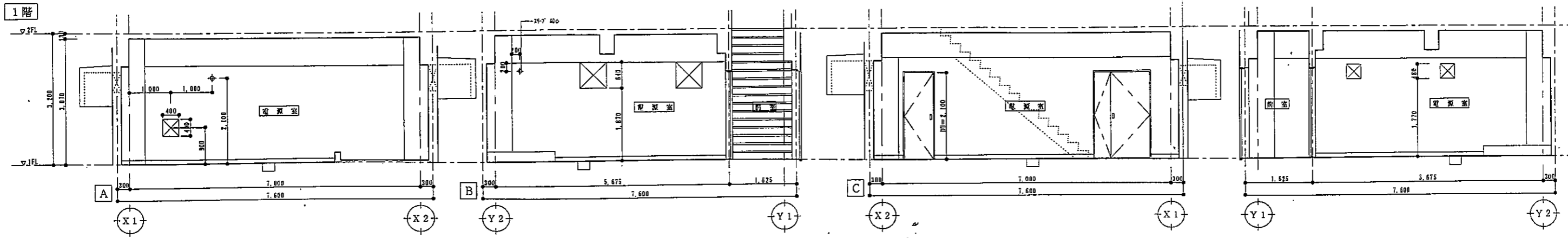
C側立面図 S=1:50



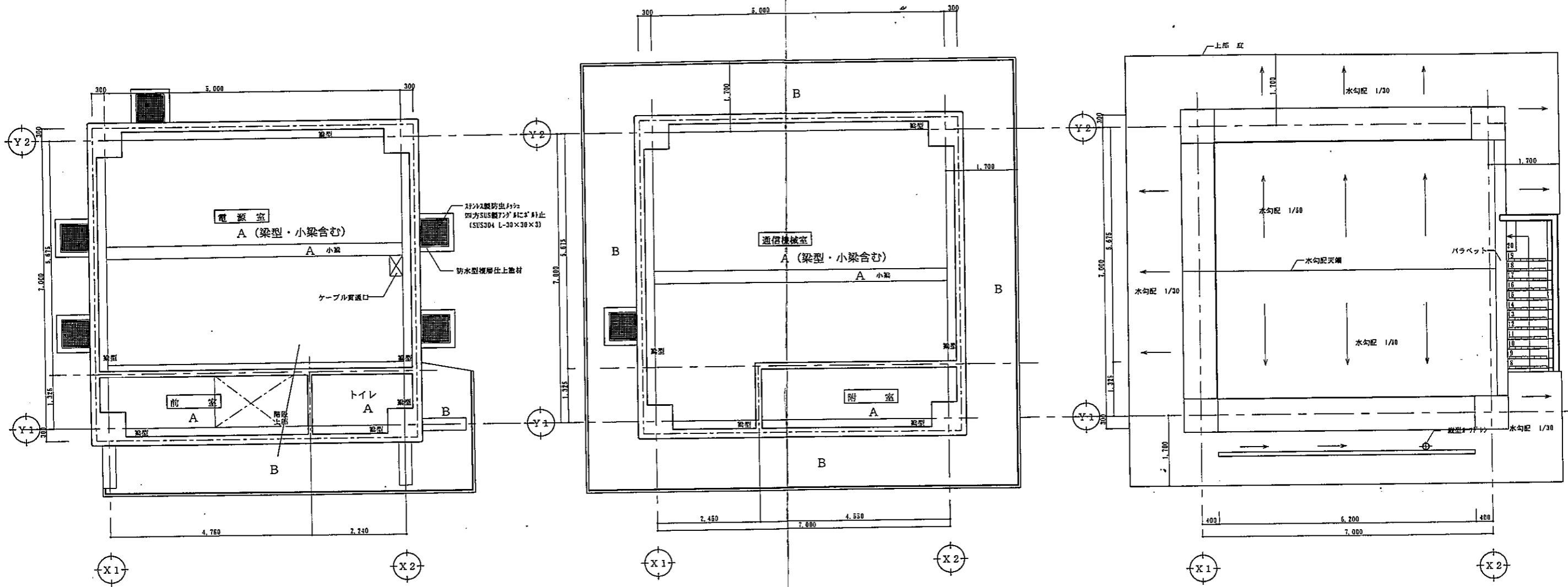
D側立面図 S=1:50

特記

展開図



天井図



1階天井伏図 S=1:50

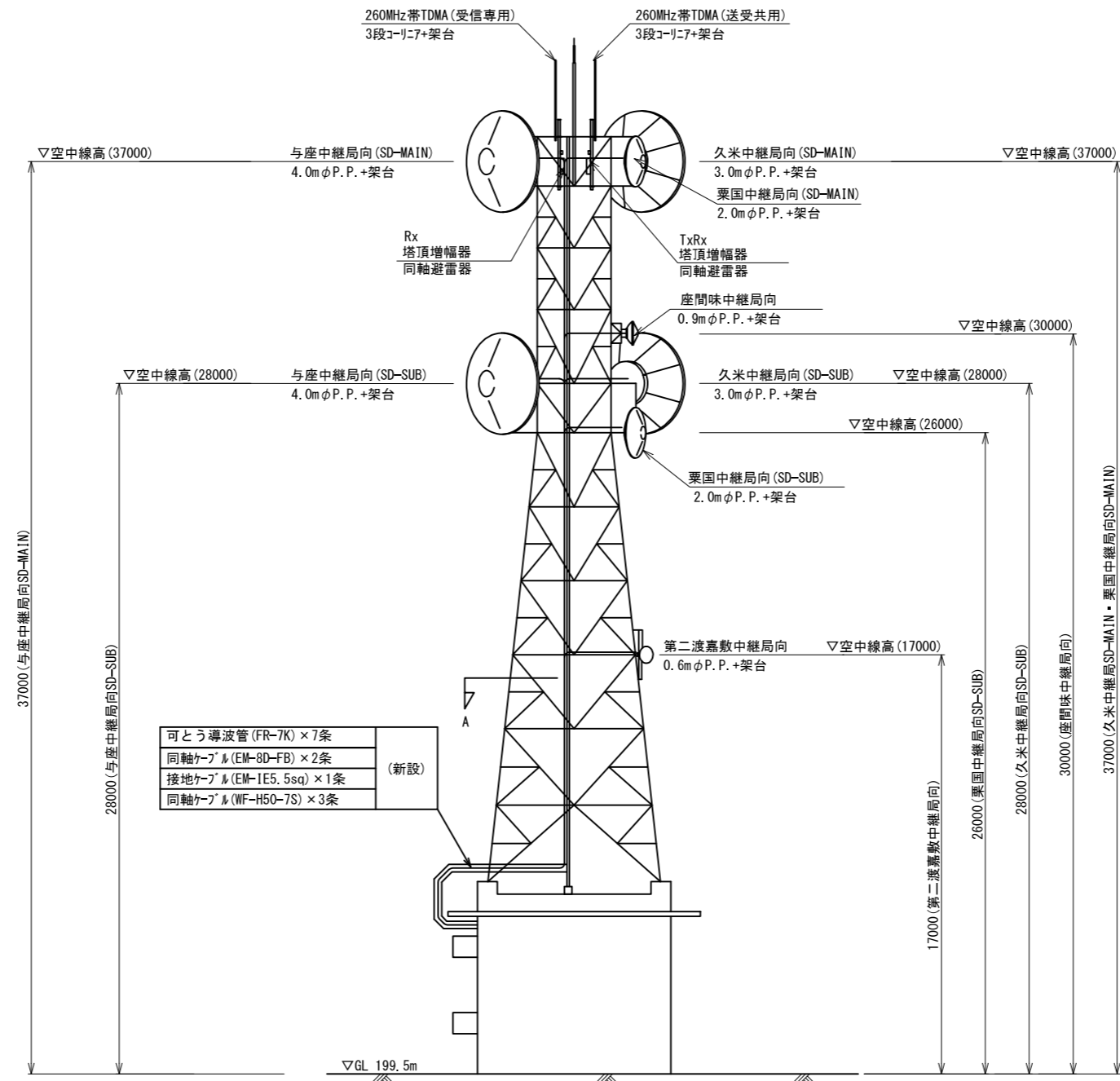
2階天井伏図 S=1:50

屋根伏図 S=1:50

記号	仕上
A	コンクリート打ち放し EP塗装
B	コンクリート打ち放しのまま (ふかし10mm)

特記

No.	名称	線種
①	与座中継局向 (MAIN)	FR-7K
②	" (SUB)	"
③	久米中継局向 (MAIN)	"
④	" (SUB)	"
⑤	栗國中継局向 (MAIN)	"
⑥	" (SUB)	"
⑦	座間味中継局向	"



南側立面図

空中線取付図 S=1/250

