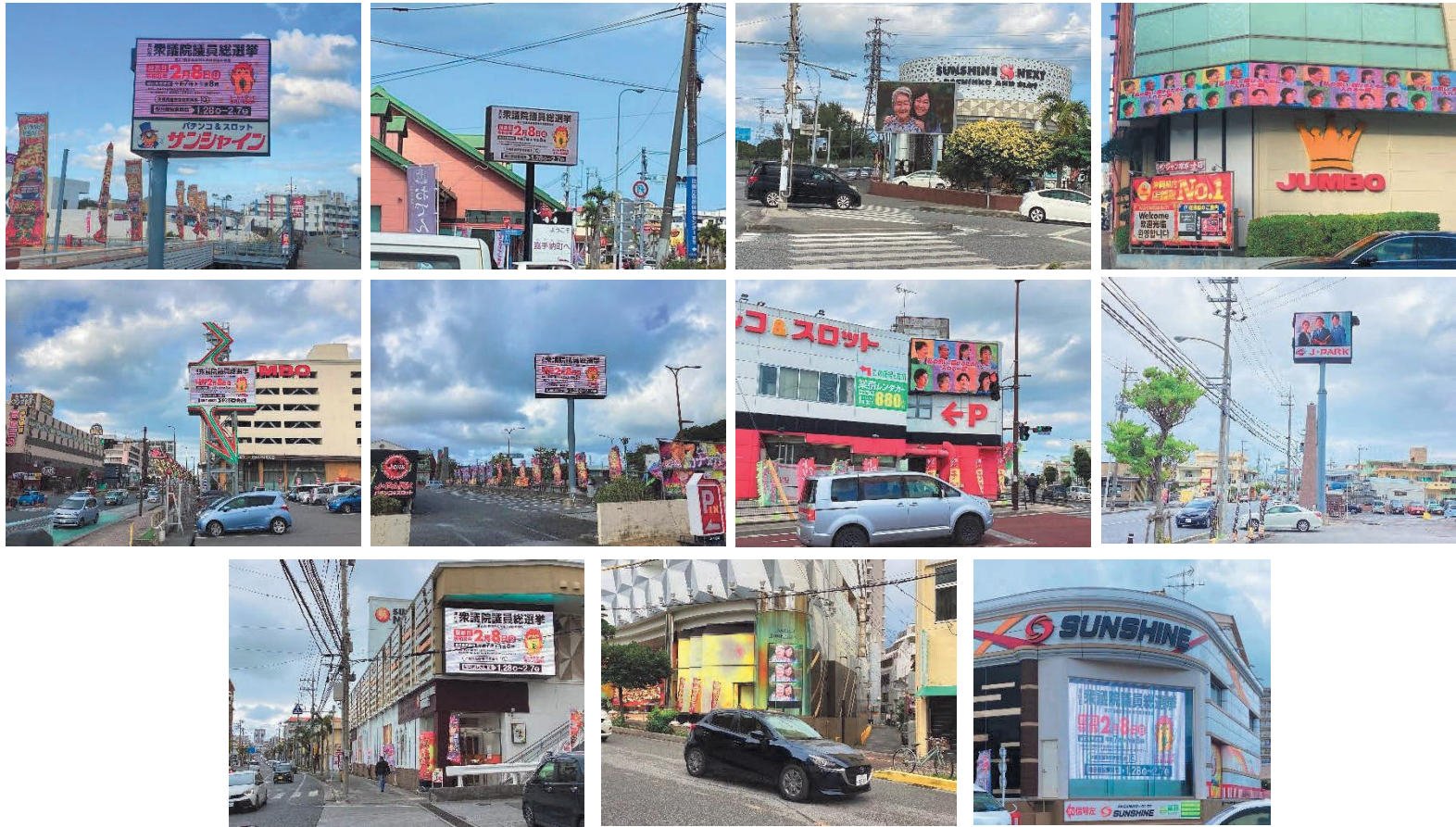


# 街頭ビジョン

沖縄県内でも特に交通量の多い幹線道路沿いの下記11カ所に設置された街頭ビジョンで、15秒のCM動画を字幕入りで放映し、周知・啓発を図りました。

## シャンシャイングループ 幹線道路沿いの街頭ビジョン11ヶ所



## 国際通り パレット前 あしびカンパニービジョン

放送確認書

2026年01月30日

沖縄広告株式会社 御中

**ASHiB!**

株式会社あしびかんば  
代表取締役 片桐 万彦  
〒900-0023  
沖縄県那覇市旭川1-9-7 フォーン 旭川駅前ビル  
TEL 098-917-0467 FAX 098-917-0468

下記の通り放送いたしました。ご確認ください。

詳細	写真
国際通り入り口前 あしびかんばロービジョン放映確認画像 (2026/1/29~2026/2/7 7:30-23:00 5箇所 15秒)	

違法文書図画周知動画を  
を放送した

**ASHiB!**



啓発リーフレット

仕様:A4/3つ折り/両面フルカラー 枚数:34,500枚送付先:沖縄県、各市町村の選挙管理委員会



啓発ポスター

仕様:A2 フルカラー  
枚数:5,000枚  
送付先:沖縄県、各市町村の選挙管理委員会  
企業や商業施設(内訳別途記載)



障害者用チラシ

仕様:A4 両面フルカラー  
枚数:500枚  
送付先:沖縄県、福祉施設



コミュニケーションボード

仕様:A4 両面フルカラー/アートポスト220k / PP加工  
枚数:700枚  
送付先:沖縄県



# ポスター配布リスト①

①沖縄県へ納品 送付箇所:343 数:870枚

国関係機関	沖縄総合事務局総務部
国関係機関	福岡高等検察庁那覇支部
国関係機関	那覇地方方法務局
国関係機関	那覇地方方法務局沖縄支部
国関係機関	那覇地方方法務局名護支部
国関係機関	那覇地方方法務局平良支部
国関係機関	那覇地方方法務局石垣支部
国関係機関	那覇公共職業安定所
国関係機関	沖縄公共職業安定所
国関係機関	名護公共職業安定所
国関係機関	宮古公共職業安定所
国関係機関	八重山公共職業安定所
国関係機関	沖縄国税事務所・那覇税務署
国関係機関	北部新税務署
国関係機関	沖縄税務署
国関係機関	名護税務署
国関係機関	宮古島税務署
国関係機関	石垣税務署
国関係機関	那覇年金事務所
国関係機関	那覇年金事務所
国関係機関	コザ年金事務所
国関係機関	名護年金事務所
国関係機関	平良年金事務所
国関係機関	石垣年金事務所
県関係機関	沖縄県警察本部
県関係機関	名護県税事務所（北部合同庁舎管理者）
県関係機関	コザ県税事務所（中部合同庁舎管理者）
県関係機関	那覇県税事務所（南部合同庁舎管理者）
県関係機関	宮古事務所（宮古合同庁舎管理者）
県関係機関	八重山事務所（八重山合同庁舎管理者）
県関係機関	県立図書館
県関係機関	自治研修所（三重合同庁舎管理者）
県関係機関	沖縄県自動車税事務所
県関係機関	沖縄県公文書館
県関係機関	北部保健所
県関係機関	中部保健所
県関係機関	南部保健所
県関係機関	宮古保健所
県関係機関	八重山保健所

県関係機関	北部福祉事務所
県関係機関	中部福祉事務所
県関係機関	南部福祉事務所
県関係機関	宮古福祉事務所
県関係機関	八重山福祉事務所
県関係機関	計量校定所
県関係機関	沖縄県平和記念資料館
県関係機関	県立看護大学
県関係機関	総合精神保健福祉センター
県関係機関	中央卸売市場
県関係機関	農業大学校
県関係機関	具志川職業能力開発校
県関係機関	浦添職業能力開発校
県関係機関	県立芸術大学
県関係機関	県立博物館・美術館
県関係機関	沖縄県社会福祉協議会
県関係機関	(財)沖縄県産業振興公社
県関係機関	(財)国立劇場おきなわ運営財団
報道機関	NHK沖縄放送局
報道機関	沖縄テレビ（秋）
報道機関	琉球放送（秋）
報道機関	琉球朝日放送（秋）
報道機関	F M沖縄（秋）
報道機関	ラジオ沖縄（秋）
報道機関	沖縄タイムス（秋）
報道機関	琉球新報（秋）
不在者投票所	沖縄刑務所
不在者投票所	沖縄刑務所那覇拘置支所
不在者投票所	宮古拘置支所
不在者投票所	八重山刑務支所
不在者投票所	那覇警察署
不在者投票所	浦添警察署
不在者投票所	糸満警察署
不在者投票所	豊見城警察署
不在者投票所	与那原警察署
不在者投票所	沖縄警察署
不在者投票所	宜野湾警察署
不在者投票所	うるま警察署
不在者投票所	名護警察署
不在者投票所	石川警察署
不在者投票所	豊手納警察署

不在者投票所	本部警察署
不在者投票所	宮古警察署
不在者投票所	八重山警察署
不在者投票所	沖縄少年院
不在者投票所	沖縄女子学院
不在者投票所	那覇少年鑑別所
不在者投票所	沖縄県立総合職業センター・こころ医療センター
不在者投票所	沖縄赤十字病院
不在者投票所	医療法人おもと会 大真第一病院
不在者投票所	医療法人おもと会 大真第二病院
不在者投票所	医療法人おもと会 大真第三病院
不在者投票所	一般財団法人琉球生活衛生会 琉球病院
不在者投票所	琉球大学病院
不在者投票所	沖縄県立北部病院
不在者投票所	沖縄県立中部病院
不在者投票所	沖縄県立宮古病院
不在者投票所	国立療養所 宮古南病院
不在者投票所	沖縄県立八重山病院
不在者投票所	医療法人朝の会 新地病院
不在者投票所	医療法人心知和会 潮平病院
不在者投票所	医療法人緑水会 宜野湾記念病院
不在者投票所	独立行政法人国立病院機構 琉球病院
不在者投票所	独立行政法人国立病院機構 沖縄病院
不在者投票所	沖縄県衛生生活協同組合 とうり生協病院
不在者投票所	沖縄県立精神科病院
不在者投票所	医療法人正清会 久田病院
不在者投票所	医療法人徳洲会 南部徳洲会病院
不在者投票所	医療法人博愛会 牧港中央病院
不在者投票所	地方独立行政法人那覇市立病院
不在者投票所	医療法人寿仁会 沖縄セントラル病院
不在者投票所	社会医療法人 美愛会 美愛会医療センター
不在者投票所	医療法人仁誠会 名護病院
不在者投票所	医療法人セシタン 北上中央病院
不在者投票所	医療法人真徳会 沖縄メディアカル病院
不在者投票所	医療法人和の会 与那原中央病院
不在者投票所	医療法人はごろも会 沖本病院
不在者投票所	医療法人八重瀬会 同仁病院
不在者投票所	医療法人徳洲会 中部徳洲会病院
不在者投票所	医療法人朝南会 朝南病院
不在者投票所	沖縄県衛生生活協同組合 中部協同病院
不在者投票所	社会医療法人仁愛会 浦添総合病院



ポスター配布リスト③

下高専学校	高専法人アークエーエー 沖縄老人保健施設 高知高
下高専学校	高専法人アークエーエーエー 沖縄老人保健施設 高知高
大学等	琉球大学
大学等	県立芸術大学
大学等	沖縄大学
大学等	沖縄国際大学
大学等	沖縄キリスト教学院大学
大学等	沖縄キリスト教短期大学
大学等	沖縄女子短期大学
大学等	名桜大学
大学等	県立看護大学
大学等	沖縄工業高等専門学校
高等学校	辺土名高等学校
高等学校	北山高高等学校
高等学校	本部高等学校
高等学校	名護高等学校
高等学校	宜野座高等学校
高等学校	石川高等学校
高等学校	前原高等学校
高等学校	与那高高等学校
高等学校	読谷高等学校
高等学校	喜手納高等学校
高等学校	具志川高等学校
高等学校	美里高等学校
高等学校	コザ高等学校
高等学校	琉球高等学校
高等学校	北谷高等学校
高等学校	北中城高等学校
高等学校	垂天間高等学校
高等学校	宜野湾高等学校
高等学校	西原高等学校
高等学校	清原高等学校
高等学校	那覇国際高等学校
高等学校	那覇高等学校
高等学校	首里南高等学校
高等学校	首里東高等学校
高等学校	那覇南高等学校
高等学校	那覇西高等学校
高等学校	那覇南高等学校

高等学校	豊見城高等学校
高等学校	豊見城南高等学校
高等学校	豊原高等学校
高等学校	向陽高等学校
高等学校	知念高等学校
高等学校	糸満高等学校
高等学校	久米島高等学校
高等学校	宮古高等学校
高等学校	八重山高等学校
高等学校	北部豊林高等学校
高等学校	中部豊林高等学校
高等学校	南部豊林高等学校
高等学校	八重山豊林高等学校
高等学校	名護商工高等学校
高等学校	美工科高等学校
高等学校	美里工業高等学校
高等学校	清原工業高等学校
高等学校	那覇工業高等学校
高等学校	沖縄工業高等学校
高等学校	南部工業高等学校
高等学校	宮古工業高等学校
高等学校	八重山商工高等学校
高等学校	具志川商業高等学校
高等学校	中部商業高等学校
高等学校	清原商業高等学校
高等学校	那覇商業高等学校
高等学校	南部商業高等学校
高等学校	宮古総合商業高等学校
高等学校	沖縄水産高等学校
高等学校	石高等学校
高等学校	学校法人尚学学園沖縄尚学高等学校
高等学校	学校法人尚南学園尚南高等学校
高等学校	学校法人尚学学園尚学高等学校
高等学校	学校法人八洲学園八洲学園大学国際高等学校
高等学校	学校法人佐藤学園ロイヤル・インターナショナル高等学校
高等学校	学校法人興川インターナショナルN高等学校
高等学校	学校法人フューチャー学園フューチャー国際高等学校
高等学校	沖縄盲学校
高等学校	沖縄ろう学校
高等学校	名護特別支援学校

高等学校	美味特別支援学校
高等学校	美味特別支援学校はななき分校
高等学校	大平特別支援学校
高等学校	高尾特別支援学校
高等学校	志崎特別支援学校
高等学校	宮古特別支援学校
高等学校	八重山特別支援学校
高等学校	沖縄高等特別支援学校
高等学校	桜野特別支援学校
高等学校	泡盛特別支援学校
高等学校	銀が丘特別支援学校
高等学校	銀が丘特別支援浦添分校
高等学校	那覇特別支援学校
高等学校	森山特別支援学校
高等学校	那覇みらい支援学校
関係機関	沖縄県選挙管理委員会
その他関係機関	

丸く包み梱包 1月26日納品

②各市町村の選挙管理委員会

送付箇所:41

ポスター:2,210枚/リーフレット:4,400枚/広報テープ(CD):各41枚/啓発物資セット:7,900セット

啓発物資配布一覧(市町村配布分)

令和8年執行予定第51回衆議院議員総選挙・第27回最高裁判所裁判官国民審査

	市町村名	所属課	ポスター	リーフレット	広報テープ			啓発物資	郵便番号	資材等送付先	電話
					前日まで用	当日用	CD対応可否				
1	那覇市	選挙管理委員会	200	350	1	1	○	600	〒900-8585	那覇市泉崎1-1-1	098-951-3215
2	宜野湾市	選挙管理委員会	200	200	1	1	○	300	〒901-2710	宜野湾市野嵩1-1-1	098-893-4168
3	石垣市	選挙管理委員会	100	200	1	1	○	350	〒907-8501	石垣市字真栄里672番地	0980-82-8544
4	浦添市	選挙管理委員会	100	200	1	1	○	300	〒901-2501	浦添市安波茶1-1-1	098-851-5058
5	名護市	選挙管理委員会	100	200	1	1	×	300	〒905-0014	名護市港2-1-1	0980-53-2013
6	糸満市	選挙管理委員会	100	200	1	1	×	300	〒901-0392	糸満市潮崎町1-1	098-840-8146
7	沖縄市	選挙管理委員会	100	200	1	1	○	300	〒904-8501	沖縄市仲宗根町26-1	098-939-1193
8	豊見城市	選挙管理委員会	100	200	1	1	○	300	〒901-0292	豊見城市宜保1-1-1	098-850-8859
9	うるま市	選挙管理委員会	100	200	1	1	○	300	〒904-2292	うるま市みどり町1-1-1	098-973-4332
10	宮古島市	選挙管理委員会	100	200	1	1	○	350	〒906-8501	宮古島市平良字西里1140	0980-74-2215
11	南城市	選挙管理委員会	100	100	1	1	○	300	〒901-1495	南城市佐敷字新里1870	098-917-5402
12	国頭村	選挙管理委員会	40	50	1	1	○	100	〒905-1495	国頭村字辺土名121	0980-41-2101
13	大宜味村	選挙管理委員会	20	50	1	1	○	100	〒905-1392	大宜味村字大兼久157	0980-44-3001
14	東村	選挙管理委員会	20	50	1	1	○	100	〒905-1292	東村字平良804	0980-43-2201
15	今帰仁村	選挙管理委員会	40	50	1	1	○	100	〒905-0492	今帰仁村字仲宗根230-2	0980-56-4752
16	本部町	選挙管理委員会	40	100	1	1	○	200	〒905-0292	本部町字東5	0980-47-2358
17	恩納村	選挙管理委員会	40	50	1	1	○	200	〒904-0411	恩納村字恩納2451	098-966-1200
18	宜野座村	選挙管理委員会	40	50	1	1	○	100	〒904-1392	宜野座村字宜野座296	098-968-8501
19	金武町	選挙管理委員会	40	100	1	1	○	200	〒904-1292	金武町字金武1	098-968-2111
20	伊江村	選挙管理委員会	20	50	1	1	×	100	〒905-0592	伊江村字東江前38	0980-49-2001
21	読谷村	選挙管理委員会	50	100	1	1	×	200	〒904-0392	読谷村字座喜味2901	098-982-9227
22	嘉手納町	選挙管理委員会	40	100	1	1	○	200	〒904-0293	嘉手納町字嘉手納588	098-956-1111
23	北谷町	選挙管理委員会	40	100	1	1	○	200	〒904-0192	北谷町字桑江226	098-982-7761
24	北中城村	選挙管理委員会	20	100	1	1	○	200	〒901-2392	北中城村字喜舎場426-2	098-935-2233
25	中城村	選挙管理委員会	30	100	1	1	○	200	〒901-2493	中城村字当間585-1	098-895-2131
26	西原町	選挙管理委員会	50	100	1	1	×	200	〒903-0220	西原町字与那城140-1	098-945-5011
27	与那原町	選挙管理委員会	30	50	1	1	○	100	〒901-1392	与那原町字上与那原16	098-945-2201
28	南風原町	選挙管理委員会	50	100	1	1	○	200	〒901-1195	南風原町字兼城686	098-889-4253
29	渡嘉敷村	選挙管理委員会	20	50	1	1	○	100	〒901-3501	渡嘉敷村字渡嘉敷183	098-987-2321
30	座間味村	選挙管理委員会	20	50	1	1	○	100	〒901-3402	座間味村字座間味109	098-987-2311
31	粟国村	選挙管理委員会	20	50	1	1	○	100	〒901-3792	粟国村字東483	098-988-2016
32	渡名喜村	選挙管理委員会	10	50	1	1	×	100	〒901-3601	渡名喜村1917-3	098-989-2002
33	南大東村	選挙管理委員会	20	50	1	1	×	100	〒901-3804	南大東村字南144-1	09802-2-2001
34	北大東村	選挙管理委員会	20	50	1	1	○	100	〒901-3992	北大東村字中野218	0980-23-4001
35	伊平屋村	選挙管理委員会	20	50	1	1	○	100	〒905-0793	伊平屋村字我喜屋251	0980-46-2001
36	伊是名村	選挙管理委員会	20	50	1	1	×	100	〒905-0695	伊是名村字仲田1687番地22	0980-45-2001
37	久米島町	選挙管理委員会	40	100	1	1	○	200	〒901-3193	久米島町字比嘉2870	098-985-7121
38	八重瀬町	選挙管理委員会	50	100	1	1	○	200	〒901-0492	八重瀬町字東風平1188	098-998-2200
39	多良間村	選挙管理委員会	20	50	1	1	○	100	〒906-0602	多良間村字仲筋99-2	0980-79-2048
40	竹富町	選挙管理委員会	20	100	1	1	○	100	〒907-0012	石垣市美崎町16番地 沖縄銀行八重山支店3階	0980-82-3167
41	与那国町	選挙管理委員会	20	100	1	1	○	100	〒907-1801	与那国町字与那国129	0980-87-3579
合計			2,210	4,400	41	41	32	7,900			

※CD4種を予備として票に納品。計86。

③弊社提案施設

南部土木事務所・中部土木事務所管内 公共掲示板への貼付対応


南部土木事務所管内:計79カ所  
中部土木事務所管内:計32カ所

許可申請をした上で、1月27日~28日に実施



沖縄タイムス

■沖縄タイムス／TV面縦突出し  
サイズH13×W1.5cm

公示日	前日	投票日
1月27日掲載	2月7日掲載	2月8日掲載
		

琉球新報

■琉球新報／TV BS横／TV面縦挟み(下)  
サイズH10.8×W1.7cm／H13.2×W1.4cm

公示日	前日	投票日
1月27日掲載	2月7日掲載	2月8日掲載
		

■宮古毎日新聞／突出し広告 サイズ 2段(64mm)×W52.5cm

公示日 1月27日掲載

私の思い、届けるために、入れる一票

第51回 衆議院議員 総選挙

第27回衆議院選別所裁判官国民審査

投票日 **2月8日**  
令和8年  
※ただし、竹富町の投票日は2月6日(金)です。  
午前7時▶午後8時 ※一部の投票所を除く

期日前投票期間 **1.28(※)~2.7(土)**  
※国民審査の期日前投票は2月1日(日)からです。

【お問い合わせ先】  
沖縄県選挙管理委員会  
または  
市町村選挙管理委員会

情報サイトに  
選挙に関する  
情報公開中



前日 2月7日掲載

私の思い、届けるために、入れる一票

第51回 衆議院議員 総選挙

第27回衆議院選別所裁判官国民審査

**明日投票日**

午前7時▶午後8時 ※一部の投票所を除く

【お問い合わせ先】  
沖縄県選挙管理委員会  
または  
市町村選挙管理委員会

情報サイトに  
選挙に関する  
情報公開中



投票日 2月8日掲載

私の思い、届けるために、入れる一票

第51回 衆議院議員 総選挙

第27回衆議院選別所裁判官国民審査

**本投票日**

午前7時▶午後8時 ※一部の投票所を除く

【お問い合わせ先】  
沖縄県選挙管理委員会  
または  
市町村選挙管理委員会

情報サイトに  
選挙に関する  
情報公開中



■八重山毎日新聞／突出し広告 サイズ 2段(66mm)×W52.5mm

公示日 1月27日掲載

私の思い、届けるために、入れる一票

第51回 衆議院議員 総選挙

第27回衆議院選別所裁判官国民審査

投票日 **2月8日**  
令和8年  
※ただし、竹富町の投票日は2月6日(金)です。  
午前7時▶午後8時 ※一部の投票所を除く

期日前投票期間 **1.28(※)~2.7(土)**  
※国民審査の期日前投票は2月1日(日)からです。

【お問い合わせ先】  
沖縄県選挙管理委員会  
または  
市町村選挙管理委員会

情報サイトに  
選挙に関する  
情報公開中



前日 2月7日掲載

私の思い、届けるために、入れる一票

第51回 衆議院議員 総選挙

第27回衆議院選別所裁判官国民審査

**明日投票日**

午前7時▶午後8時 ※一部の投票所を除く

【お問い合わせ先】  
沖縄県選挙管理委員会  
または  
市町村選挙管理委員会

情報サイトに  
選挙に関する  
情報公開中



投票日 2月8日掲載

私の思い、届けるために、入れる一票

第51回 衆議院議員 総選挙

第27回衆議院選別所裁判官国民審査

**本投票日**

午前7時▶午後8時 ※一部の投票所を除く

【お問い合わせ先】  
沖縄県選挙管理委員会  
または  
市町村選挙管理委員会

情報サイトに  
選挙に関する  
情報公開中





選挙公報へ掲載するデータを作成し、指定された印刷会社へデータ納品致しました。

■小選挙区 W375×H160mm

**第51回 衆議院議員総選挙**  
第27回最高裁判所裁判官国民審査

**投票日 令和8年 2月8日**  
当日投票時間 午前7時 ▶ 午後8時

※ただし、竹富町の投票日は2月6日(金)です。  
※一部の投票所では、投票時間に変更がありますので注意してください。

公示日	期日前投票期間	1/28(水)~2/7(土)	午前8時30分~午後8時	投票日								
27	28	29	30	31	1	2	3	4	5	6	7	8

●期日前投票所によって投票時間が異なりますのでご注意ください。●国民審査の期日前投票は2月1日(日)からです。

**私の思い、届けるために、  
入れる一票**

【備考】令和7年度市民の選挙権啓発コンクール優秀作品 投票 島城史さん

■衆議院比例 + 小選挙区 W375×H477mm

**私の思い、届けるために、  
入れる一票**

**第51回 衆議院議員総選挙**  
第27回最高裁判所裁判官国民審査

**投票日 令和8年 2月8日**  
当日投票時間 午前7時 ▶ 午後8時

※ただし、竹富町の投票日は2月6日(金)です。 ※一部の投票所では、投票時間に変更がありますのでご注意ください。

公示日	期日前投票期間	1/28(水)~2/7(土)	午前8時30分~午後8時	投票日								
27	28	29	30	31	1	2	3	4	5	6	7	8

●期日前投票所によって投票時間が異なりますのでご注意ください。●国民審査の期日前投票は2月1日(日)からです。

■衆議院比例 + 小選挙区 W375×H320mm

**第51回 衆議院議員総選挙**  
第27回最高裁判所裁判官国民審査

**投票日 令和8年 2月8日**  
当日投票時間 午前7時 ▶ 午後8時

※ただし、竹富町の投票日は2月6日(金)です。  
※一部の投票所では、投票時間に変更がありますので注意してください。

公示日	期日前投票期間	1/28(水)~2/7(土)	午前8時30分~午後8時	投票日								
27	28	29	30	31	1	2	3	4	5	6	7	8

●期日前投票所によって投票時間が異なりますのでご注意ください。●国民審査の期日前投票は2月1日(日)からです。

**期日前投票所一覧表**

選挙区	投票所名	住所	電話番号
第1選挙区	...	...	...
	...	...	...
	...	...	...
	...	...	...
	...	...	...
	...	...	...
	...	...	...
	...	...	...
	...	...	...
	...	...	...
	...	...	...
	...	...	...

**期日前投票制度**

期日前投票は、選挙当日、シスター、選挙事務所のスタッフが投票用紙を配布し、期日前投票用紙を記入して投票することができます。

**投票期間**  
公示日の翌日(1月28日)から  
投票日の前日(2月7日)まで  
※国民審査の期日前投票は2月1日(日)からです。  
【土曜・日曜も投票できます。】

**時間**  
午前8時30分から午後8時まで

**場所**  
各市町村の期日前投票所

入票券がなくとも、本人確認ができれば投票できます。  
マイナンバーカード、運転免許証等を持参したければ、比較的スムーズに本人確認が行えます。

モノレール広告

通学・通勤で多くの県民が利用しているゆいレールの全19駅で広告を展開致しました。

作業完了報告書

令和8年1月27日

沖縄都市モノレール株式会社 御中

沖縄広告株式会社 御中

以下の通り広告掲出作業が完了したことを報告いたします。  
尚、指示のない場合は、掲出期間終了後に広告物を撤去いたします。



広告主名	沖縄県選挙管理委員会		
掲出場所	車両内	駅舎	全19駅
広告種別	駅舎	1.駅貼りポスター 2.駅電光ボード 3.ホームドアステッカー 4.臨時媒体	
	車両内	1.前面窓上ステッカー 2.ドア横ステッカー 3.ドアステッカー 4.乗部ポスター 5.ドア上ポスター 6.ドア横ポスター 7.扉上ポスター 8.巾着ポスター 9.臨時媒体	
媒体名称	改札機ステッカー	媒体番号	改札機ステッカー
掲出期間	自： 令和8年1月27日 ～ 至： 令和8年2月8日		



■改札機ステッカー広告  
W120mm × H528mm



TVer広告

18歳以上の県民に対してテレビCMと同じ15秒の動画広告を配信。  
タイムシフト視聴が可能で、視聴完了率が高いTVerで訴求をした。

想定表示回数:112,007回

広告種類:15秒動画広告  
広告セグメント:沖縄県の男女18歳以上  
掲出期間:告示日～投票日(13日間)

実績

デバイス	インプレッション数
スマホ・タブレット	95,721
パソコン	9,357
コネクテッドTV	34,930
合計	140,008回

リアルにTVを視聴しない世代と好きな番組を好きな時間に視聴する現在において、非常に効果的な媒体だと感じた。

ラジオカー手配実施

FM沖縄  
Fine!「モーニング・ウォッチ」  
1月30日(金)



RBC  
MUSICSHOWER  
2月2日(月)



ラジオ沖縄  
「～Enjoy Everyday～ まいたの」  
2月3日(火)



QAB琉球朝日放送 2月3日(火)

情報番組「CHTCHYキャッチー」へ選挙管理委員会 津覇さんに生出演して頂き、投票への呼び掛けを行った。

