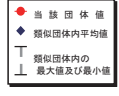


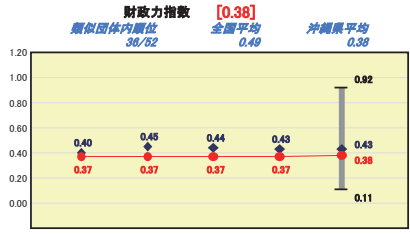
市町村財政比較分析表(普通会計決算)

沖縄県南城市

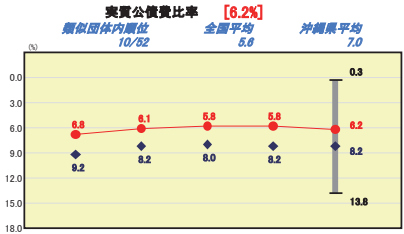
人口	48,929	人(7.1.1現在)	-	%	
うち日本人	46,486	人(7.1.1現在)	-	%	
面積	49.94	km ²	-	%	
歳入総額	34,035,882	千円	6.2	%	
歳出総額	32,050,214	千円	-	%	
実収支	1,723,123	千円	-	%	
標準財政規模	12,948,782	千円	R02 I-1	R03 I-3	R04 I-3
地方債現在高	18,978,972	千円	R05 I-3	R06 I-3	



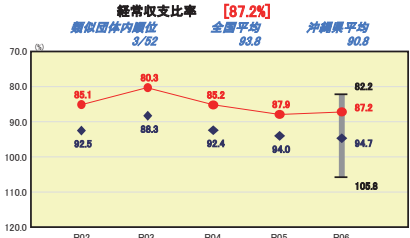
財政力



公債費負担の状況



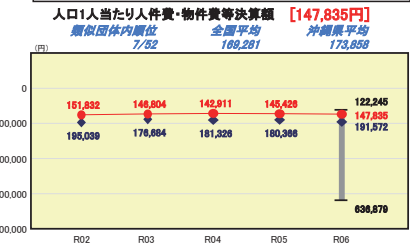
財政構造の弾力性



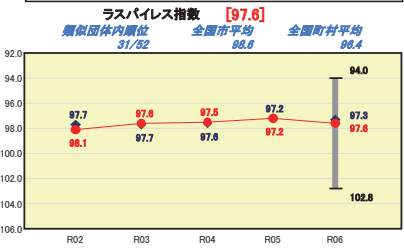
定員管理の状況



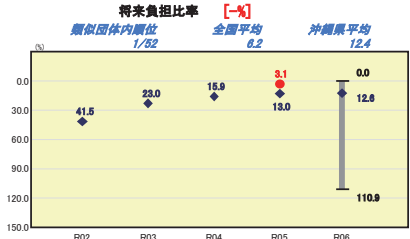
人件費・物件費等の状況



給与水準 (国との比較)



将来負担の状況

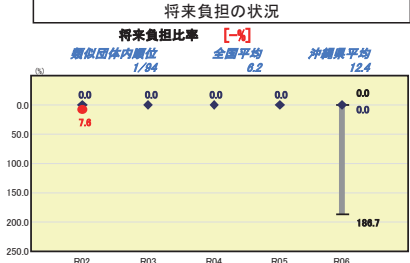
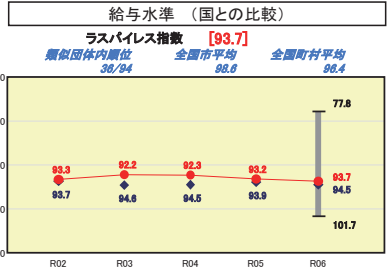
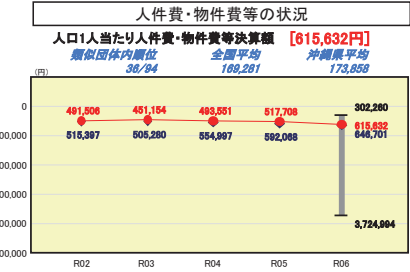
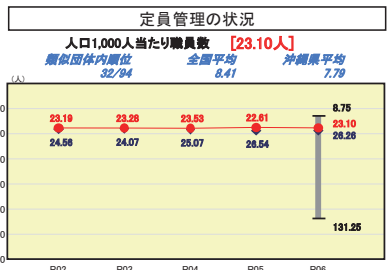
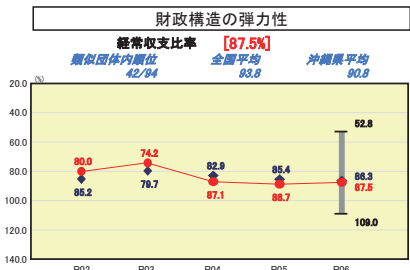
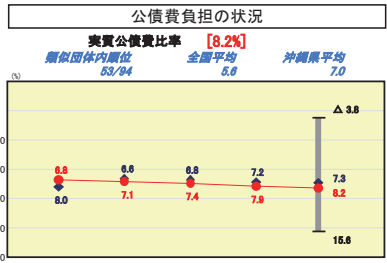
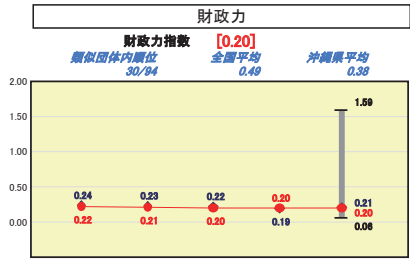


※市町村類型とは、人口および産業構造等により全国の市町村を35のグループに分類したものである。当該団体と同じグループに属する団体を類似団体と書く。
 ※充当可能財源等が将来負担額を上回っている団体については、将来負担比率のグラフを表記しない。
 ※「人件費・物件費等の状況」の決算額は、人件費、物件費及び維持補修費の合計である。ただし、人件費には事業費支弁人件費を含み、退職金は含まない。
 ※人口については、各調査対象年度の1月1日現在の住民基本台帳に登録されている人口に基づいている。
 ※類似団体内順位、全国平均、各都道府県平均は、令和5年度決算の状況である。また類似団体が存在しない場合、類似団体内順位を表示しない。
 ※「定員管理の状況」の「人口1,000人当たり職員数」の算出に用いる職員数及び「給与水準(国との比較)」の「ラスパイレス指数」については、各調査対象年度の地方公務員給与実態調査に基づいている。

市町村財政比較分析表(普通会計決算)

沖繩県国頭村

人口	4,459	人(7.1.1現在)	実収赤字比率	-	%
うち日本人	4,388	人(7.1.1現在)	通算実収赤字比率	-	%
面積	194.95	千円	実収公債費比率	8.2	%
歳入総額	7,136,070	千円	将来負担比率	-	%
歳出総額	6,422,540	千円	市町村類型	R02 I-2 R03 I-2 R04 I-2	
実収取支	3,370,348	千円	年度毎	R05 I-2 R06 I-2	
標準財政規模	3,338,726	千円			
地方債現在高	5,811,836	千円			



※市町村類型とは、人口および産業構造等により全国の市町村を35のグループに分類したものである。当該団体と同じグループに属する団体を類似団体と書く。
 ※充当可能財源等が将来負担額を上回っている団体については、将来負担比率のグラフを表記しない。
 ※「人件費・物件費等の状況」の決算額は、人件費、物件費及び維持補修費の合計である。ただし、人件費には事業費支弁人件費を含み、退職金は含まない。
 ※人口については、各調査対象年度の1月1日現在の住民基本台帳に登録されている人口に基づいている。
 ※類似団体内順位、全国平均、各都道府県平均は、令和5年度決算の状況である。また類似団体が存在しない場合、類似団体内順位を表示しない。
 ※「定員管理の状況」の「人口1,000人当たり職員数」の算出に用いる職員数及び「給与水準(国との比較)」の「ラスパイレス指数」については、各調査対象年度の地方公務員給与実態調査に基づいている。

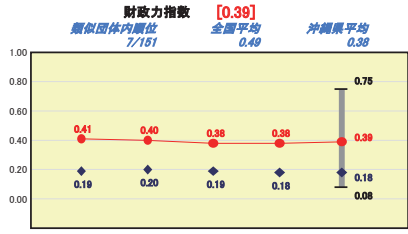
市町村財政比較分析表(普通会計決算)

沖縄県大宜味村

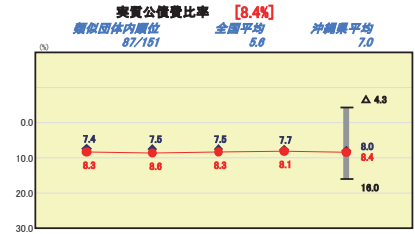
人口	2,910	人(7.1.1現在)	実収赤字比率	-	%
うち日本人	2,978	人(7.1.1現在)	通算実収赤字比率	-	%
面積	63.63	km ²	実収公債費比率	8.4	%
歳入総額	5,529,306	千円	将来負担率	-	%
歳出総額	5,065,756	千円	市町村類型	R02	I-O
実収取支	314,795	千円	(年度毎)	R05	I-O
標準財政規模	2,280,929	千円		R06	I-O
地方債現在高	4,841,637	千円			



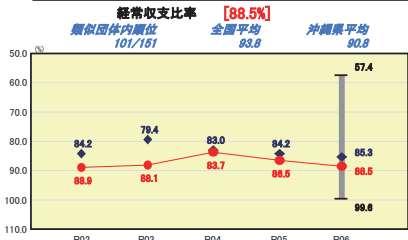
財政力



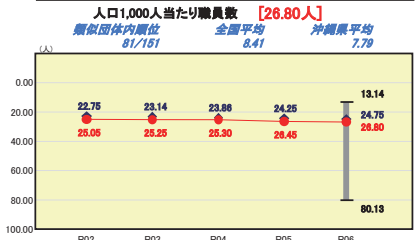
公債費負担の状況



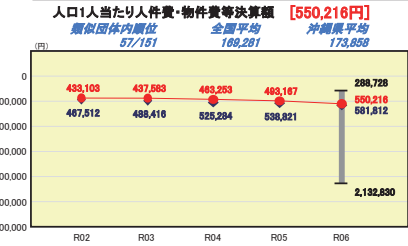
財政構造の弾力性



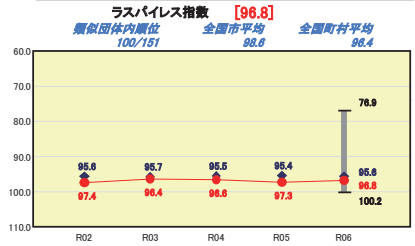
定員管理の状況



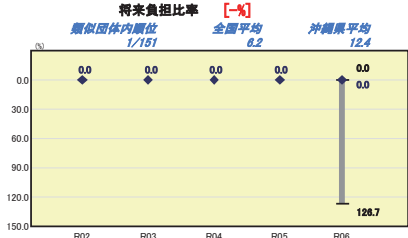
人件費・物件費等の状況



給与水準 (国との比較)



将来負担の状況

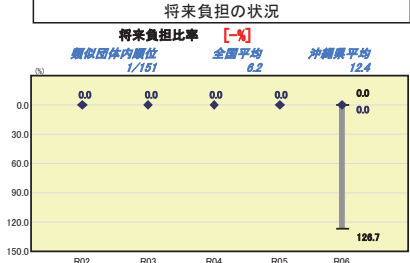
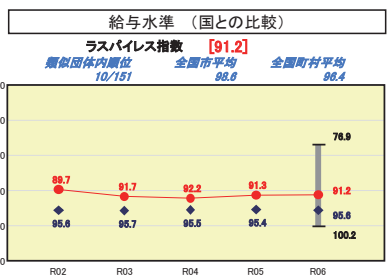
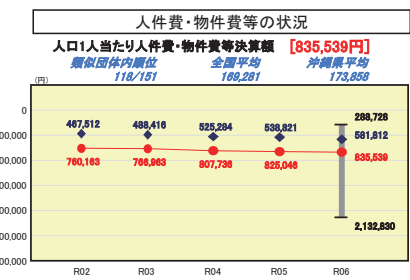
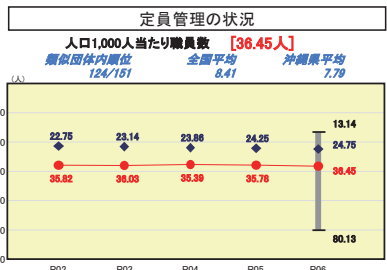
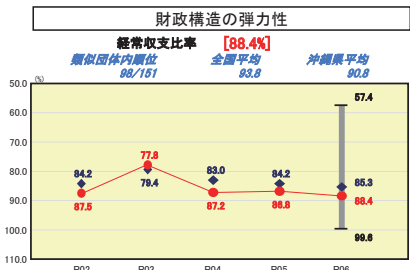
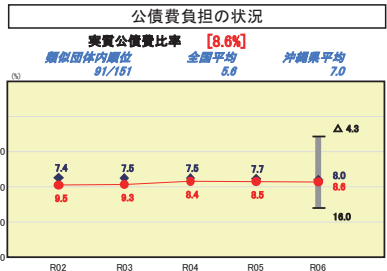
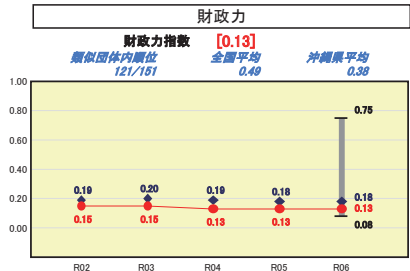


※市町村類型とは、人口および産業構造等により全国の市町村を35のグループに分類したものである。当該団体と同じグループに属する団体を類似団体と書く。
 ※充当可能財源等が将来負担額を上回っている団体については、将来負担比率のグラフを表記しない。
 ※「人件費・物件費等の状況」の決算額は、人件費、物件費及び維持補修費の合計である。ただし、人件費には事業費支弁人件費を含み、退職金は含まない。
 ※人口については、各調査対象年度の1月1日現在の住民基本台帳に登録されている人口に基づいている。
 ※類似団体内順位、全国平均、各都道府県平均は、令和5年度決算の状況である。また類似団体が存在しない場合、類似団体内順位を表示しない。
 ※「定員管理の状況」の「人口1,000人当たり職員数」の算出に用いる職員数(「給与水準(国との比較)」の「ラスパイレズ指数」については、各調査対象年度の地方公務員給与実態調査に基づいている。

市町村財政比較分析表(普通会計決算)

沖縄県東村

人口	1,701	人(7.1.1現在)	実収	赤字	比率	-	%
うち日本人	1,680	人(7.1.1現在)	通算	実収	赤字	比率	-
面積	81.76	km ²	得	実収	公債	費	比率
歳入総額	3,692,929	千円	得	実収	公債	費	比率
歳出総額	3,470,864	千円	得	実収	公債	費	比率
歳入超過	26,257	千円	得	実収	公債	費	比率
歳入超過率	0.71	%	得	実収	公債	費	比率
標準財政規模	1,744,929	千円	得	実収	公債	費	比率
地方債現在高	2,578,900	千円	得	実収	公債	費	比率

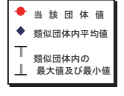


※市町村類型とは、人口および産業構造等により全国の市町村を35のグループに分類したものである。当該団体と同じグループに属する団体を類似団体と書く。
 ※充当可能財源等が将来負担額を上回っている団体については、将来負担比率のグラフを表示しない。
 ※「人件費・物件費等の状況」の決算額は、人件費、物件費及び維持補修費の合計である。ただし、人件費には事業費支弁人件費を含み、退職金は含まない。
 ※人口については、各調査対象年度の1月1日現在の住民基本台帳に登録されている人口に基づいている。
 ※類似団体内順位、全国平均、各都道府県平均は、令和5年度決算の状況である。また類似団体が存在しない場合、類似団体内順位を表示しない。
 ※「定員管理の状況」の「人口1,000人当たり職員数」の算出に用いる職員数は「給与水準(国との比較)」の「ラスパイレス指数」については、各調査対象年度の地方公務員給与実態調査に基づいている。

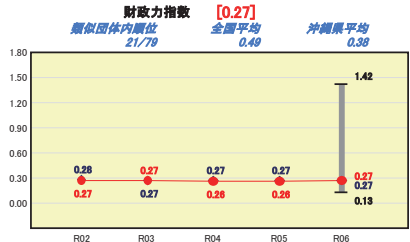
市町村財政比較分析表(普通会計決算)

沖縄県今帰仁村

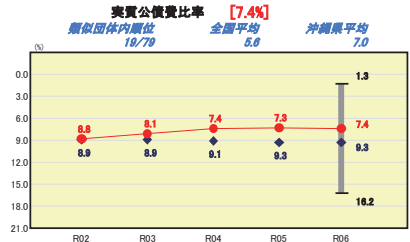
人口	9,183	人(7.1.1現在)	-	%
うち日本人	9,090	人(7.1.1現在)	-	%
面積	39.94	km ²	-	%
歳入総額	9,163,815	千円	7.4	%
歳出総額	8,903,260	千円	6.2	%
実収支	33,598	千円		
標準財政規模	3,407,685	千円	R02 II-O	R03 II-O
地方債残高	4,189,984	千円	R04 II-O	R05 II-O



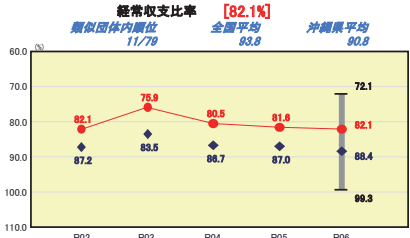
財政力



公債費負担の状況



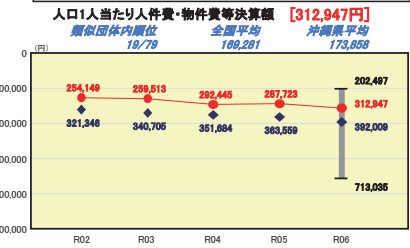
財政構造の弾力性



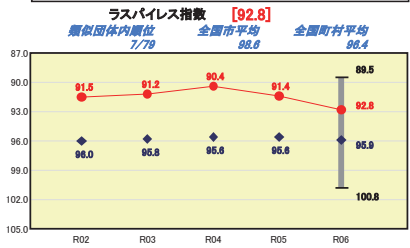
定員管理の状況



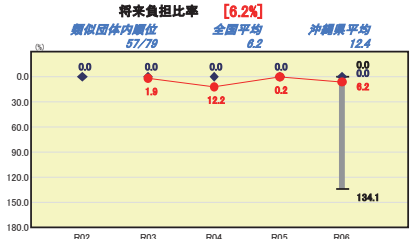
人件費・物件費等の状況



給与水準 (国との比較)



将来負担の状況



※市町村類型とは、人口および産業構造等により全国の市町村を35のグループに分類したものである。当該団体と同じグループに属する団体を類似団体と言う。
 ※充当可能財源等が将来負担額を上回っている団体については、将来負担比率のグラフを表記しない。
 ※「人件費・物件費等の状況」の決算額は、人件費、物件費及び維持補修費の合計である。ただし、人件費には事業費支弁人件費を含み、退職金は含まない。
 ※人口については、各調査対象年度の1月1日現在の住民基本台帳に登録されている人口に基づいている。
 ※類似団体内順位、全国平均、各都道府県平均は、令和5年度決算の状況である。また類似団体が存在しない場合、類似団体内順位を表示しない。
 ※「定員管理の状況」の「人口1,000人当たり職員数」の算出に用いる職員数及び「給与水準(国との比較)」の「ラスパイレス指数」については、各調査対象年度の地方公務員給与実態調査に基づいている。