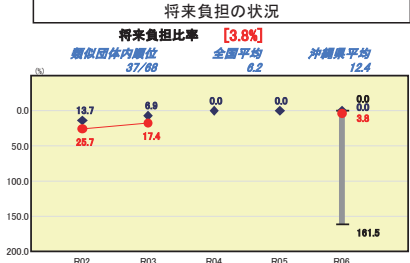
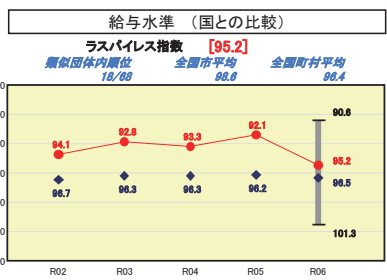
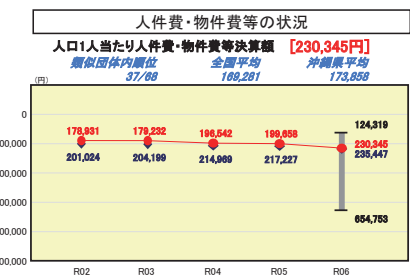
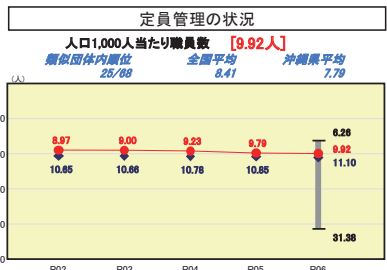
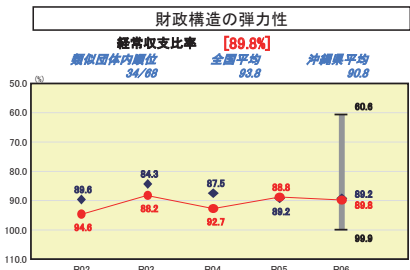
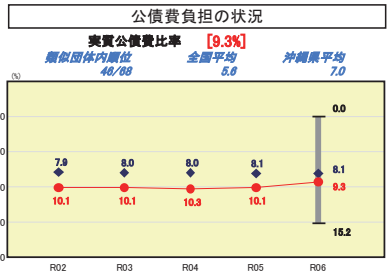
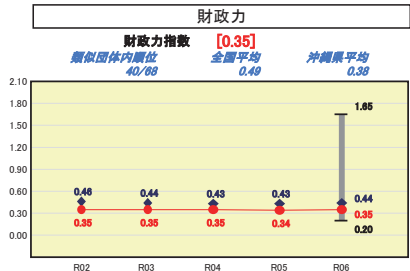
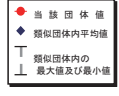


市町村財政比較分析表(普通会計決算)

沖縄県本部町

人口	12,999	人(7.1.1現在)	実質赤字比率	-	%
うち日本人	12,645	人(7.1.1現在)	通算実質赤字比率	-	%
面積	54.37	km ²	実質公債費比率	9.3	%
歳入総額	10,529,805	千円	将来負担比率	3.8	%
歳出総額	9,835,495	千円	市町村類型	R02	Ⅲ-2
実質収支	563,475	千円	(年度毎)	R03	Ⅲ-2
標準財政規模	4,602,805	千円		R04	Ⅲ-2
地方債現在高	7,384,793	千円		R05	Ⅲ-2

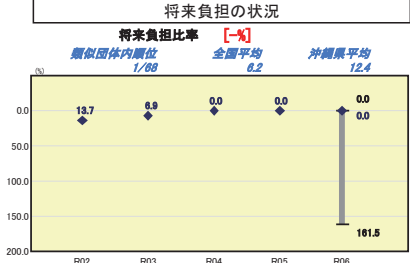
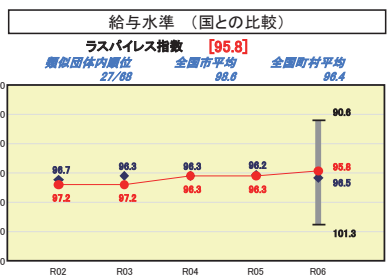
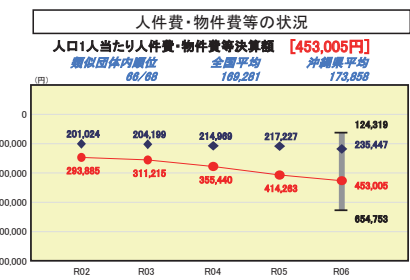
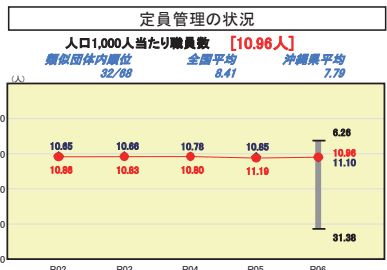
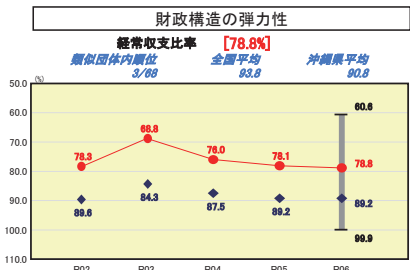
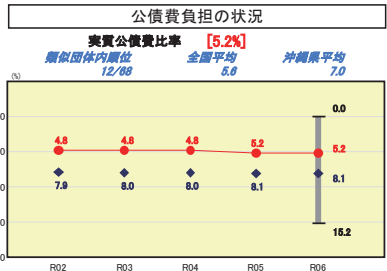
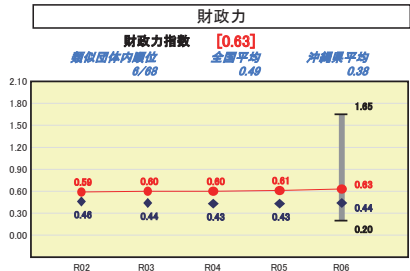
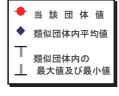


※市町村類型とは、人口および産業構造等により全国の市町村を35のグループに分類したものである。当該団体と同じグループに属する団体を類似団体と書く。
 ※充当可能財源等が将来負担額を上回っている団体については、将来負担比率のグラフを表記しない。
 ※「人件費・物件費等の状況」の決算額は、人件費・物件費及び維持補修費の合計である。ただし、人件費には事業費支弁人件費を含み、退職金は含まない。
 ※人口については、各調査対象年度の1月1日現在の住民基本台帳に登録されている人口に基づいている。
 ※類似団体内順位、全国平均、各都道府県平均は、令和5年度決算の状況である。また類似団体が存在しない場合、類似団体内順位を表示しない。
 ※「定員管理の状況」の「人口1,000人当たり職員数」の算出に用いる職員数及び「給与水準(国との比較)」の「ラスパイレス指数」については、各調査対象年度の地方公務員給与実態調査に基づいている。

市町村財政比較分析表(普通会計決算)

沖縄県恩納村

人口	11,316	人(7.1.1現在)	-	%	
うち日本人	9,914	人(7.1.1現在)	-	%	
面積	50.81	km ²	-	%	
歳入総額	17,211,389	千円	5.2	%	
歳出総額	15,652,196	千円	-	%	
実質収支	1,526,938	千円	-	%	
標準財政規模	3,842,478	千円	R02 Ⅲ-2	R03 Ⅲ-2	R04 Ⅲ-2
地方債残高	4,125,229	千円	R05 Ⅲ-2	R06 Ⅲ-2	

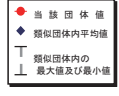


※市町村類型とは、人口および産業構造等により全国の市町村を35のグループに分類したものである。当該団体と同じグループに属する団体を類似団体と云う。
 ※充当可能財源等が将来負担額を上回っている団体については、将来負担比率のグラフを表記しない。
 ※「人件費・物件費等の状況」の決算額は、人件費・物件費及び維持補修費の合計である。ただし、人件費には事業費支弁人件費を含み、退職金は含まない。
 ※人口については、各調査対象年度の1月1日現在の住民基本台帳に登録されている人口に基づいている。
 ※類似団体内順位、全国平均、各都道府県平均は、令和5年度決算の状況である。また類似団体が存在しない場合、類似団体内順位を表示しない。
 ※「定員管理の状況」の「人口1,000人当たり職員数」の算出に用いる職員数及び「給与水準(国との比較)」の「ラスパイルズ指数」については、各調査対象年度の地方公務員給与実態調査に基づいている。

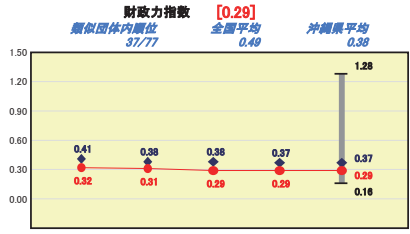
市町村財政比較分析表(普通会計決算)

沖縄県宜野座村

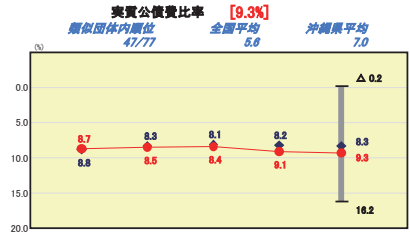
人口	6,500	人(7.1.1現在)	実質赤字比率	-	%
うち日本人	6,406	人(7.1.1現在)	通算実質赤字比率	-	%
面積	31.31	km ²	実質公債費比率	9.3	%
歳入総額	9,333,856	千円	将来負担比率	-	%
歳出総額	9,144,369	千円	市町村類型	R02 II-2 R03 II-2 R04 II-2	
実質収支	163,932	千円	(年度毎)	R05 II-2 R06 II-2	
標準財政規模	2,684,054	千円			
地方債現在高	3,130,091	千円			



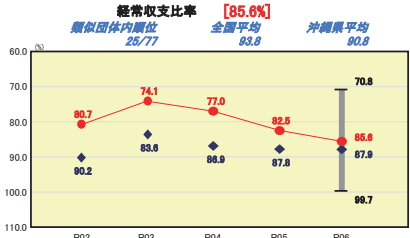
財政力



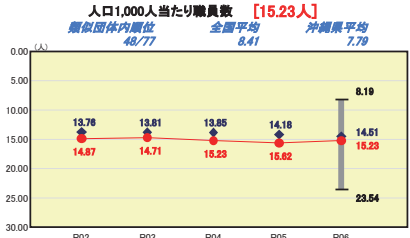
公債費負担の状況



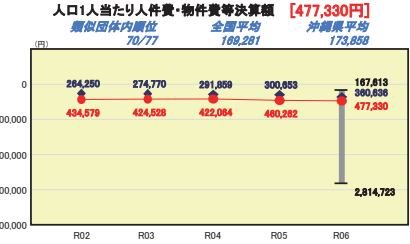
財政構造の弾力性



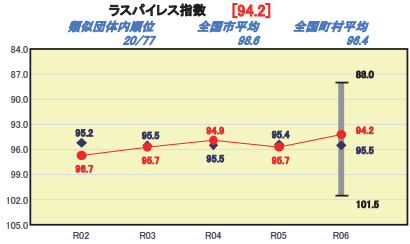
定員管理の状況



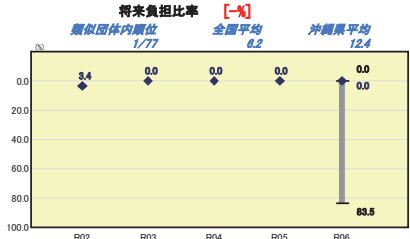
人件費・物件費等の状況



給与水準 (国との比較)



将来負担の状況

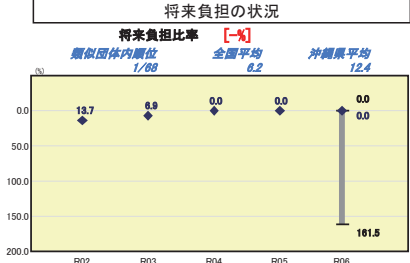
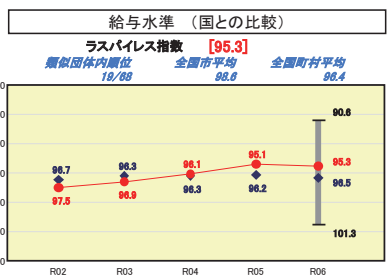
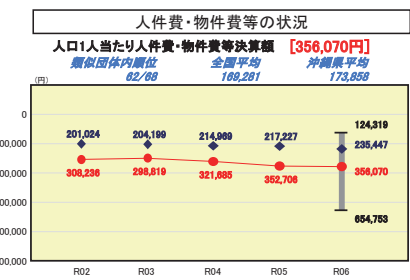
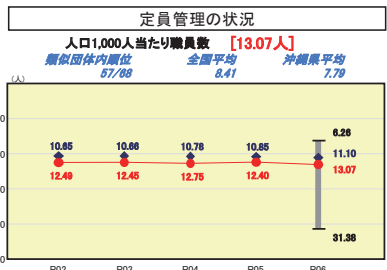
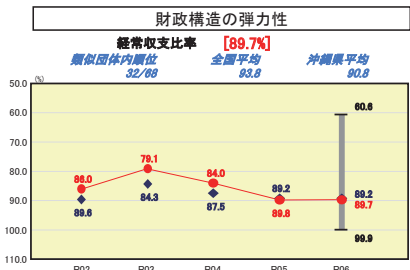
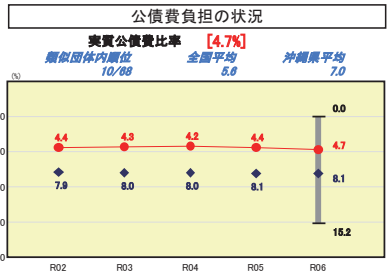
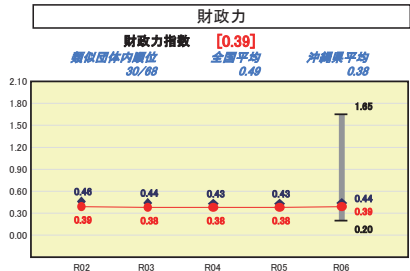
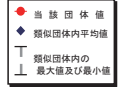


※市町村類型とは、人口および産業構造等により全国の市町村を35のグループに分類したものである。当該団体と同じグループに属する団体を類似団体と書く。
 ※充当可能財源等が将来負担額を上回っている団体については、将来負担比率のグラフを表記しない。
 ※「人件費・物件費等の状況」の決算額は、人件費・物件費及び維持補修費の合計である。ただし、人件費には事業費支弁人件費を含み、退職金は含まない。
 ※人口については、各調査対象年度の1月1日現在の住民基本台帳に登録されている人口に基づいている。
 ※類似団体内順位、全国平均、各都道府県平均は、令和5年度決算の状況である。また類似団体が存在しない場合、類似団体内順位を表示しない。
 ※「定員管理の状況」の「人口1,000人当たり職員数」の算出に用いる職員数及び「給与水準(国との比較)」の「ラスパイレズ指数」については、各調査対象年度の地方公務員給与実態調査に基づいている。

市町村財政比較分析表(普通会計決算)

沖縄県金武町

人口	11,481	人(7.1.1現在)	実収赤字比率	-	%
うち日本人	11,264	人(7.1.1現在)	通算実収赤字比率	-	%
面積	37.93	km ²	実公債費比率	4.7	%
歳入総額	11,967,287	千円	将来負担比率	-	%
歳出総額	11,730,770	千円	市町村類型	R02 III-2 R03 III-2 R04 III-2	
実収支	144,563	千円	(年度毎)	R05 III-2 R06 III-2	
標準財政規模	4,116,194	千円			
地方債残高	3,728,717	千円			



※市町村類型とは、人口および産業構造等により全国の市町村を35のグループに分類したものである。当該団体と同じグループに属する団体を類似団体と書く。
 ※充当可能財源等が将来負担額を上回っている団体については、将来負担比率のグラフを表記しない。
 ※「人件費・物件費等の状況」の決算額は、人件費、物件費及び維持補修費の合計である。ただし、人件費には事業費支弁人件費を含み、退職金は含まない。
 ※人口については、各調査対象年度の1月1日現在の住民基本台帳に登録されている人口に基づいている。
 ※類似団体内順位、全国平均、各都道府県平均は、令和5年度決算の状況である。また類似団体が存在しない場合、類似団体内順位を表示しない。
 ※「定員管理の状況」の「人口1,000人当たり職員数」の算出に用いる職員数及び「給与水準(国との比較)」の「ラスパイレース指数」については、各調査対象年度の地方公務員給与実態調査に基づいている。

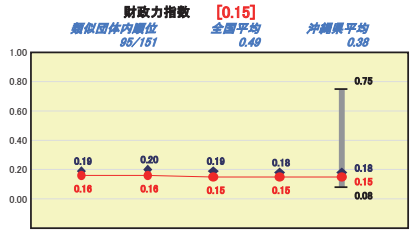
市町村財政比較分析表(普通会計決算)

沖縄県伊江村

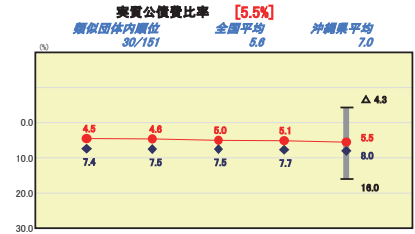
人口	4,288	人(7.1.1現在)	実収赤字比率	-	%
うち日本人	4,238	人(7.1.1現在)	通算実収赤字比率	-	%
面積	22.70	km ²	実収公債費比率	5.5	%
歳入総額	7,407,217	千円	将来負担比率	-	%
歳出総額	7,216,646	千円	市町村類型	R02	I-O
実収取支	206,200	千円	(年度毎)	R05	I-O
標準財政規模	2,928,253	千円		R06	I-O
地方債現在高	3,908,489	千円			



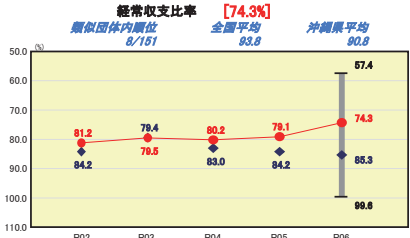
財政力



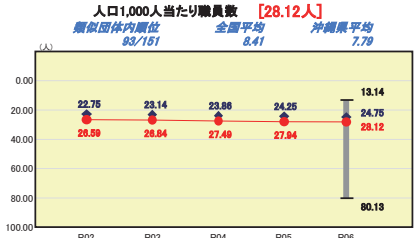
公債費負担の状況



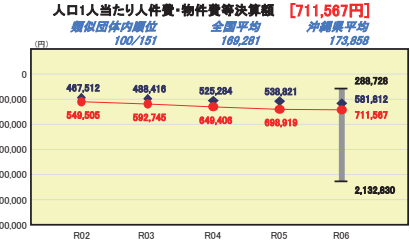
財政構造の弾力性



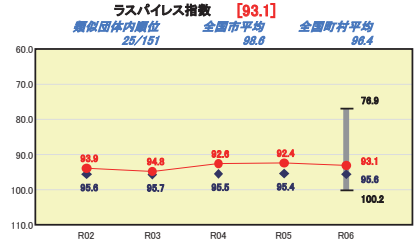
定員管理の状況



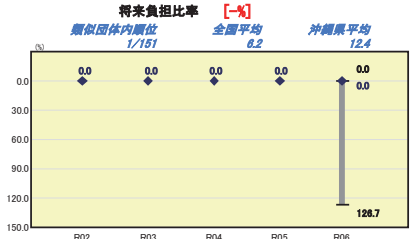
人件費・物件費等の状況



給与水準 (国との比較)



将来負担の状況



※市町村類型とは、人口および産業構造等により全国の市町村を35のグループに分類したものである。当該団体と同じグループに属する団体を類似団体と書く。
 ※充当可能財源等が将来負担額を上回っている団体については、将来負担比率のグラフを表示しない。
 ※「人件費・物件費等の状況」の決算額は、人件費、物件費及び維持補修費の合計である。ただし、人件費には事業費支弁人件費を含み、退職金は含まない。
 ※人口については、各調査対象年度の1月1日現在の住民基本台帳に登録されている人口に基づいている。
 ※類似団体内順位、全国平均、各都道府県平均は、令和5年度決算の状況である。また類似団体が存在しない場合、類似団体内順位を表示しない。
 ※「定員管理の状況」の「人口1,000人当たり職員数」の算出に用いる職員数及び「給与水準(国との比較)」の「ラスパイレス指数」については、各調査対象年度の地方公務員給与実態調査に基づいている。