

# 沖縄県立八重山商工高等学校 電話設備賃貸借契約 仕様書

沖縄県立八重山商工高等学校電話設備賃貸借契約は、本仕様書に定めるところによる。

## 1 基本条件

- (1) 契約期間は令和8年(2026年)4月1日～令和15年(2033年)3月31日までの7年間
- (2) 「沖縄県長期継続契約を締結させることができる契約を定める条例」に基づく7年間の長期継続契約であり、令和8年度以降において当該契約に係る歳入歳出予算について減額又は削除があった場合は当該契約は解除を行うものとする。  
また、当該条項により契約解除された場合の損害賠償請求は認められないものとする。
- (3) 導入予定の交換機は現行の電話3回線、FAX1回線を使用する。
- (4) 設置及び撤去時
  - ・着信時に市内・県外・国際電話及び携帯番号等の表示を可能にする。
  - ・多機能電話の機能ボタン数は、12以上とする。
  - ・多機能電話の機能ボタン数は、12以上とする。
  - ・上記の設置・取扱説明、及び契約期間満了・解除による機器の撤去に要する費用はすべて落札業者の負担とする。※機器設置時にメーカーの新品である旨の証明書(押印有)、保証書を提出すること
- (5) 電話機設定及び機能
  - ・内線電話の設定(発信着信規制等)及び電話機より校内放送が可能な設定を行うこと
  - ・携帯向け発信時に(0033、又は0077等)が自動付加の設定にできること
- (6) 電話設備の賃貸借に関する契約とし、当物件を正常な状態で使用できるよう甲に供するものとする。
- (7) 設置箇所等 は別紙参照。
- (8) 単独電話機の数量内であれば、設置場所への移動はできるものとする。
- (9) 令和8年3月中に指定場所への機器の設置を完了し、早急に本稼働できるように務めること。
- (10) 定期の保守は不用とする(ただし設置後1年間はメーカー保証に伴う保守、2年目以降はスポット対応すること)。ただし機器・回線に障害が発生した場合は速やかに復旧させるよう努めること。
- (11) 既存の配線を使用可とするが、配線の劣化等がある場合取替をすること。天候等により回線の状態に影響のある場合も取替対象とする。

- (12) 音声ガイダンス機能を設定すること。ここで言う音声ガイダンス機能とは本校にかかってきた電話を指定した内線番号(①進路室②その他)に自動で振り分ける機能のこと

## 2 電話設備の基本構成機能

品 名	数 量	備 考 ( 設 置 場 所 )
電話設備主装置×1台、電話設備増設架×1台、バッテリーボックス×1台、制御ユニット×1枚、局線ユニット×1枚、校内放送ユニット×1枚、多機能内線電話機ユニット×1枚、一般電話機ユニット×4枚、停電切替ユニット×1枚、バッテリー×1個、増設ライセンス×1式、ローゼット×38個、音声対応自動振分ユニット×1枚)	一 式	管理棟
多機能停電用電話機	1台	管理棟 事務室
多機能表示付電話機	11台	事務室6台、校長室1台、定時職員室1台、会議室1台、進路室1台
単独もしくは多機能表示付電話機	29台	各準備室 等

- 3 協議事項: 上記に定めていない事項については必要に応じて双方協議をして決定するものとする。

## 4 使用回線番号 (アナログ回線)

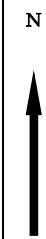
電話 0980-82-3892  
0980-82-4642  
0980-82-4164  
FAX 0980-83-1506

別紙 県立八重山商工高等学校 設置場所及び設置台数 一覧

建物名	階数	室名	機種	外線	校内放送	台数
管理棟	1	事務室(事務長)	多機能停電用電話機	○	○	1
	1	事務室(歳出担当)	多機能表示付電話機	○	○	1
	1	事務室(旅費)	多機能表示付電話機	○	○	1
	1	事務室(給与)	多機能表示付電話機	○	○	1
	1	事務室(歳入)	多機能表示付電話機	○	○	1
	1	事務室(集約事務)	多機能表示付電話機	○	○	1
	1	事務室(PTA)	多機能表示付電話機	○	○	1
	1	事務室(事務補助)	多機能表示付電話機	○	○	1
	1	校長室	多機能表示付電話機	○	○	1
	1	定時職員室1	単独もしくは多機能表示付電話機	○	○	1
	1	定時職員室2(教頭)	多機能表示付電話機	○	○	1
	2	家庭科	単独もしくは多機能表示付電話機	○	○	1
	3	外国語科準備室	単独もしくは多機能表示付電話機	○	○	1
A棟 商業科棟	1	進路室	多機能表示付電話機	○	○	1
	1	進路室	単独もしくは多機能表示付電話機	○	○	1
	1	会議室(教頭)	多機能表示付電話機	○	○	1
	1	会議室	単独もしくは多機能表示付電話機	○	○	1
	1	普通科職員室	単独もしくは多機能表示付電話機	○	○	1
	1	教育相談室	単独もしくは多機能表示付電話機	○	○	1
	1	保健室	単独もしくは多機能表示付電話機	○	○	1
	2	理科室	単独もしくは多機能表示付電話機	○	○	1
	2	商業科準備室	単独もしくは多機能表示付電話機	○	○	1
	2	商業科準備室	単独もしくは多機能表示付電話機	○	○	1
	3	生徒指導室	単独もしくは多機能表示付電話機	○	○	1
	3	総合実践教室	単独もしくは多機能表示付電話機	×	○	1
	4	音楽室	単独もしくは多機能表示付電話機	○	○	1
	4	情報処理室 商業科棟	単独もしくは多機能表示付電話機	×	○	1
B棟	4	郷土芸能室	単独もしくは多機能表示付電話機	×	○	1
C棟 工業科棟	2	工業職員室1	単独もしくは多機能表示付電話機	○	○	1
	2	工業職員室2	単独もしくは多機能表示付電話機	○	○	1
	2	工業職員室3	単独もしくは多機能表示付電話機	○	○	1
	4	情報技術準備室	単独もしくは多機能表示付電話機	×	○	1
J棟 情報 教育棟	1	図書館	単独もしくは多機能表示付電話機	○	○	1
	2	サーバー室	単独もしくは多機能表示付電話機	○	○	1
	3	情報総合実習室	単独もしくは多機能表示付電話機	×	○	1
	4	視聴覚	単独もしくは多機能表示付電話機	○	○	1
体育館	1	体育教官室	単独もしくは多機能表示付電話機	○	○	1
	1	プール	単独もしくは多機能表示付電話機	○	○	1
	3	体育館放送室	単独もしくは多機能表示付電話機	○	○	1
セミナーハウス	1		単独もしくは多機能表示付電話機	○	○	1
給食室	1	給食室	単独もしくは多機能表示付電話機	○	○	1

機種	台数
多機能停電用電話機	1
多機能表示付電話機	11
単独もしくは多機能表示付電話機	29
合計	41

八重山商工高校  
設置教室図



正門

北

ゴミ置場



給食室

テニスコート

セミナーハウス(津梁館)

A棟

4階	プログラミング 実習室	情報処理準備室	情報処理室	階段	芸術教室	芸術準備室	音楽準備室	音楽室
3階	総合実践教室		総合実践準備室	階段	ワープロ教室		生徒指導室	マーケティング
2階	簿記教室	計算事務 教室	商業科準備室 2台		理科室(西)		理科準備室	理科室(東)
1階	倉庫 施設	進路室2台		保健室	相談室	定時生徒会	普通科職員室	
							会議室・教頭2台	休憩室

会議室

校内放送

B棟

電気科棟

4階	郷土芸能室		郷土芸能準備室	階段	2年2組	2年3組	2年4組
3階	コンピュータ 応用実習室	階段	情報応用 実習室	ピロティー	1年1組	1年2組	1年3組
2階	電子応用		電子 基礎計測	ピロティー	3年1組	3年2組	3年3組
1階	電気機器			ピロティー	2年1組・定1年	定2年	定3年
						定4年	

C棟

4階	製図室	準備室	ソフトウェア室	階段	情報技術準備室		コンピュータ 実習室
3階	FA実習室	準備室	ハードウェア室		電子制御室	準備室	自動制御室
2階	流体実験室	準備室	工業管理室		工業職員室3台		工業数理 プログラミング室
1階	原動機実習室				電気工事室	準備室	電気計測

D棟

3階	作品展示室	機械総合実習室	階段		CAD/CAM実習室	電子機械室
2階	課題研究室	材料実験室	階段	更衣室	NC工作実習室	
1階	溶接実習室		階段	倉庫	機械工作実習室	

部 室

1階	定時制職員室 2台	調家庭庭 室科	3階	観光科準備室	視聴覚室
		家庭科準備室			情報総合実習室
玄関					マルチメディア
事務室8台	被服室	LL教室			サーバー室
					図書館
校長室	ピロティー	ピロティー			

管理棟

体育教官室

プール

体育館放送室