

土砂災害警戒区域等の指定の公示に係る図書（その１）



(1/200,000)



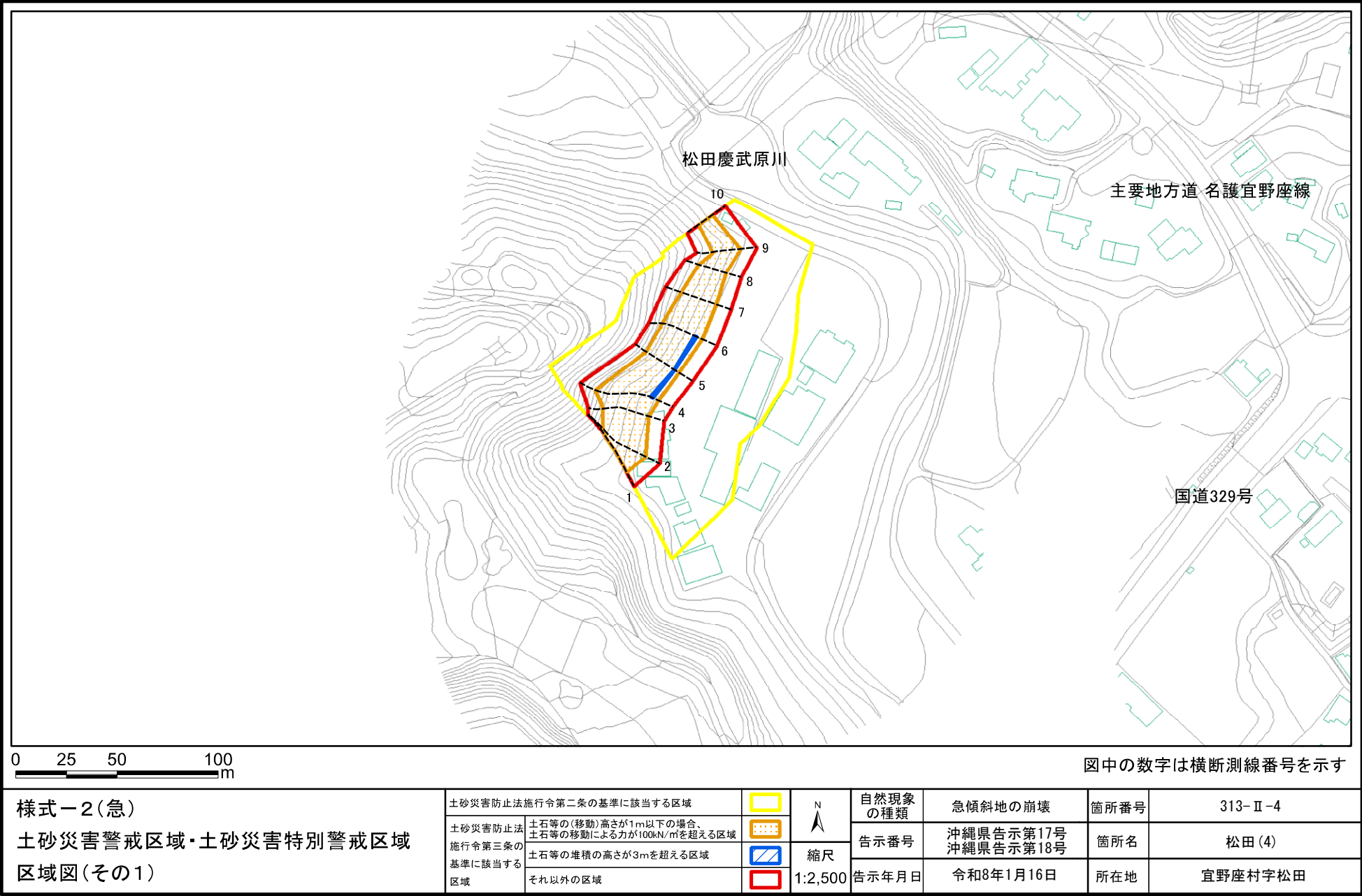
(1/25,000)

様式－１（急）
土砂災害警戒区域・土砂災害特別警戒区域
位置図

| | |
|---------|---------|
| 自然現象の種類 | 急傾斜地の崩壊 |
| 箇所番号 | 313-Ⅱ-4 |
| 箇所名 | 松田(4) |
| 所在地 | 宜野座村字松田 |

測量法に基づく国土地理院長承認（複製）R 5 OK f 3 / 本製品を複製する場合には、国土地理院の長の承認を得なければならない。

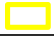



土砂災害警戒区域等の指定の公示に係る図書(その2)



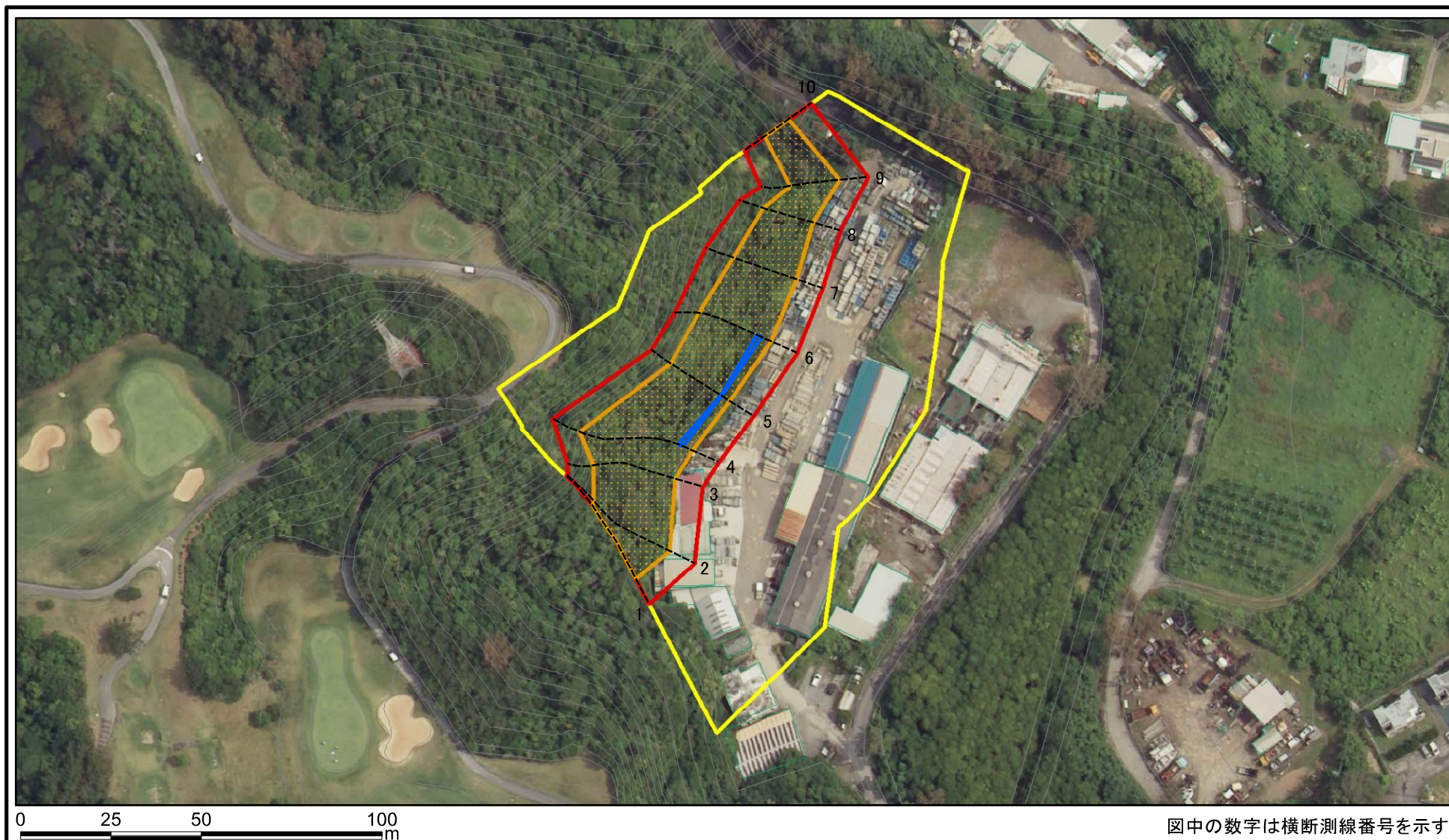
土砂災害警戒区域等の指定の公示に係る図書(その2)



図中の数字は横断測線番号を示す

| | | | | | | | |
|--|---|---|--------------------|---------|------------------------|------|---------|
| 様式－2(急) 土砂災害警戒区域・土砂災害特別警戒区域 区域図(その1) | 土砂災害防止法施行令第二条の基準に該当する区域 |  | N 縮尺 1:2,500 | 自然現象の種類 | 急傾斜地の崩壊 | 箇所番号 | 313-Ⅱ-4 |
| | 土砂災害防止法施行令第三条の基準に該当する区域 |  | | 告示番号 | 沖縄県告示第17号 沖縄県告示第18号 | 箇所名 | 松田(4) |
| | 土砂等の(移動)高さが1m以下の場合、土砂等の移動による力が100kN/mを超える区域 |  | | 告示年月日 | 令和8年1月16日 | 所在地 | 宜野座村字松田 |
| | 土砂等の堆積の高さが3mを超える区域 |  | | | | | |
| それ以外の区域 | | | | | | | |

土砂災害警戒区域等の指定の公示に係る図書(その2-1)



様式-2-1(急)

土砂災害警戒区域・土砂災害特別警戒区域
区域図(その2)

| | |
|---|--|
| 土砂災害防止法施行令第二条の基準に該当する区域 | |
| 土砂災害防止法施行令第三条の基準に該当する区域 | |
| 土砂等の(移動)高さが1m以下の場合、土砂等の移動による力が100kN/mを超える区域 | |
| 土砂等の堆積の高さが3mを超える区域 | |
| それ以外の区域 | |

縮尺

1:1,500

自然現象の種類

告示番号

告示年月日

急傾斜地の崩壊

沖縄県告示第17号
沖縄県告示第18号

令和8年1月16日

箇所番号

箇所名

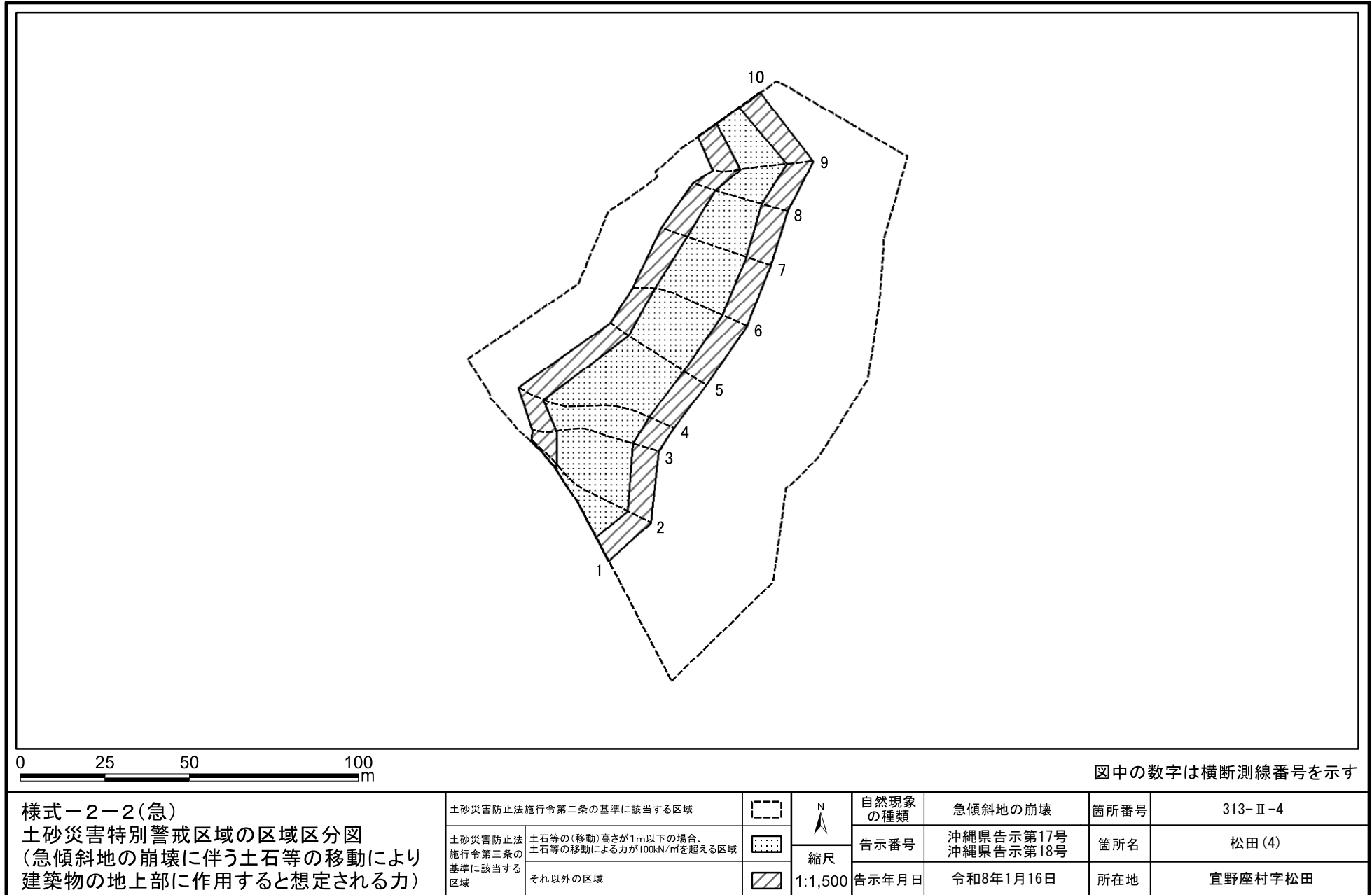
所在地

313-II-4

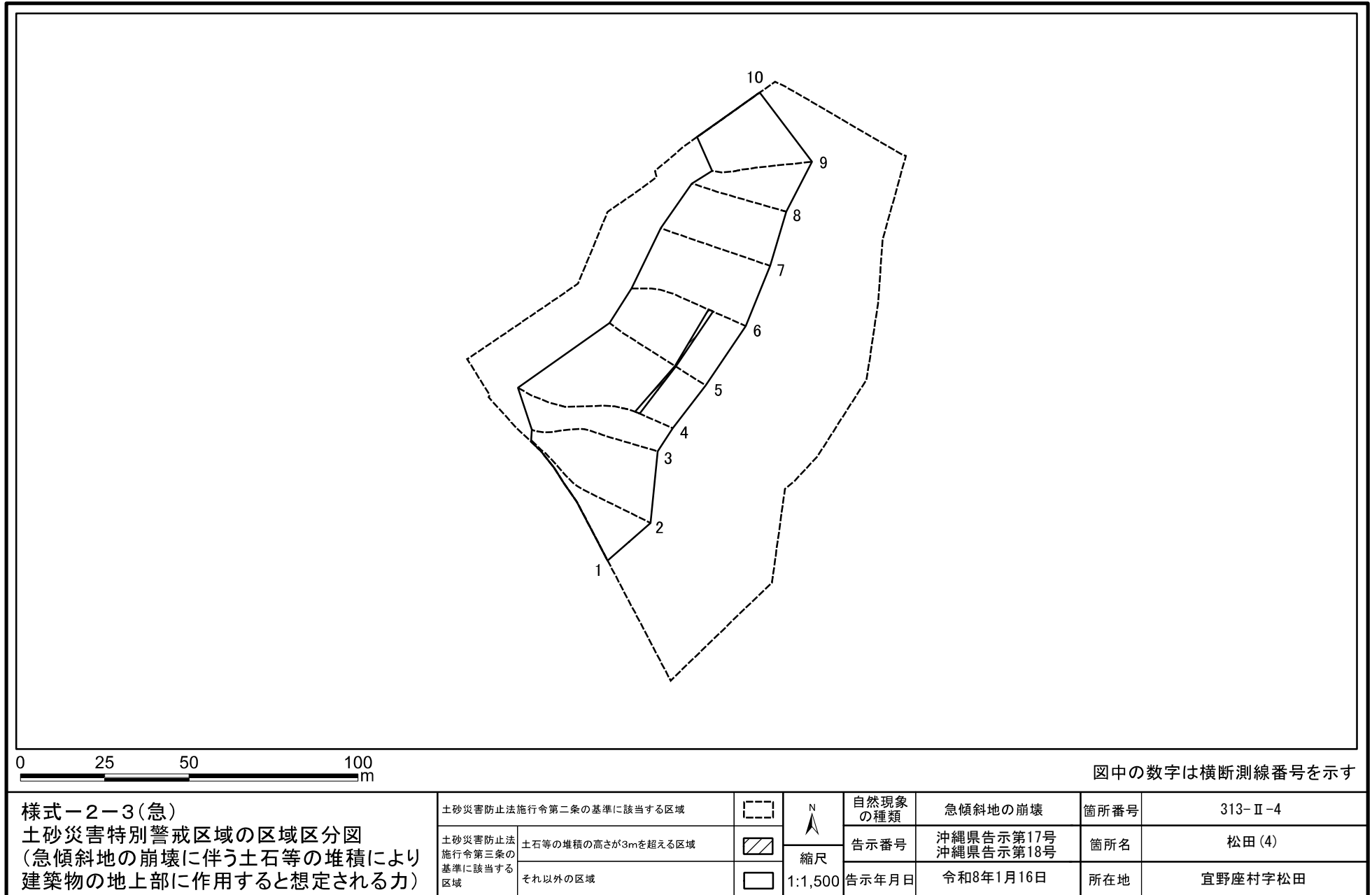
松田(4)

宜野座村字松田

土砂災害警戒区域等の指定の公示に係る図書(その2-2)



土砂災害警戒区域等の指定の公示に係る図書(その2-3)



土砂災害警戒区域等の指定の公示に係る図書(その3)

[illegible]