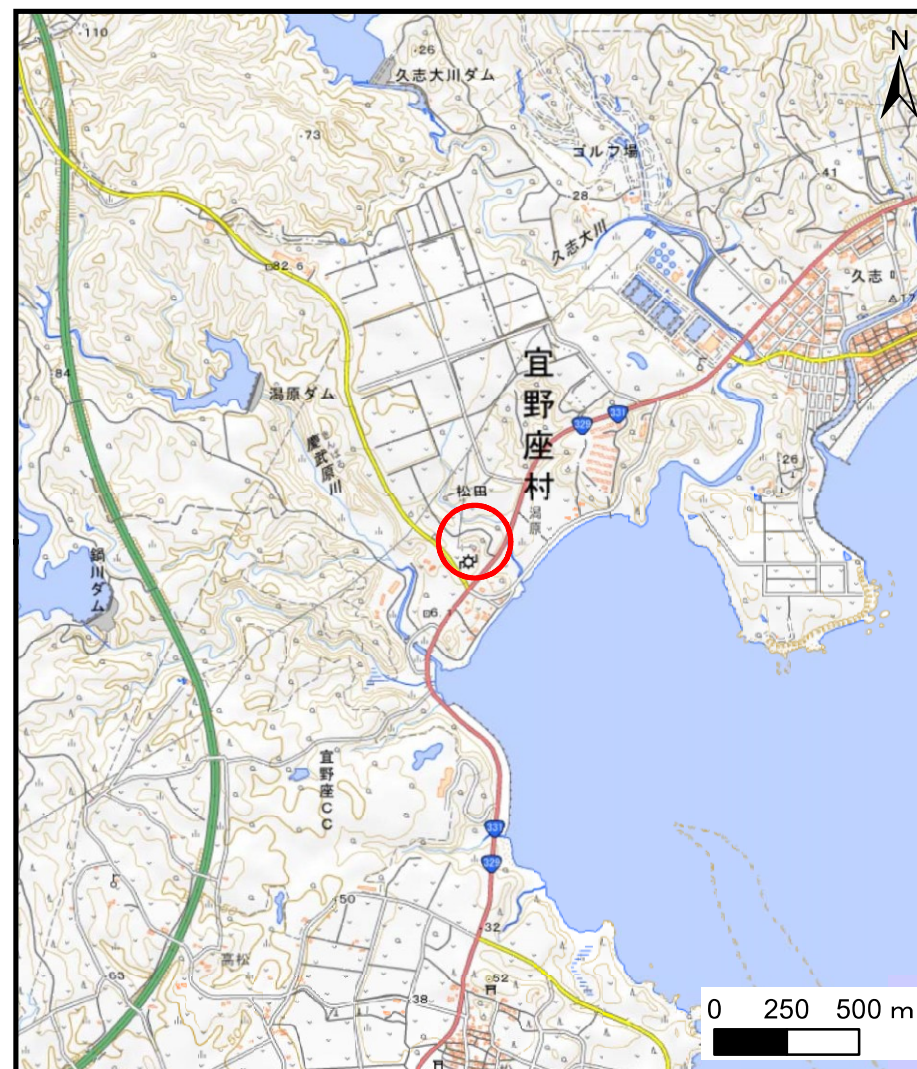


土砂災害警戒区域等の指定の公示に係る図書（その１）



(1/200,000)



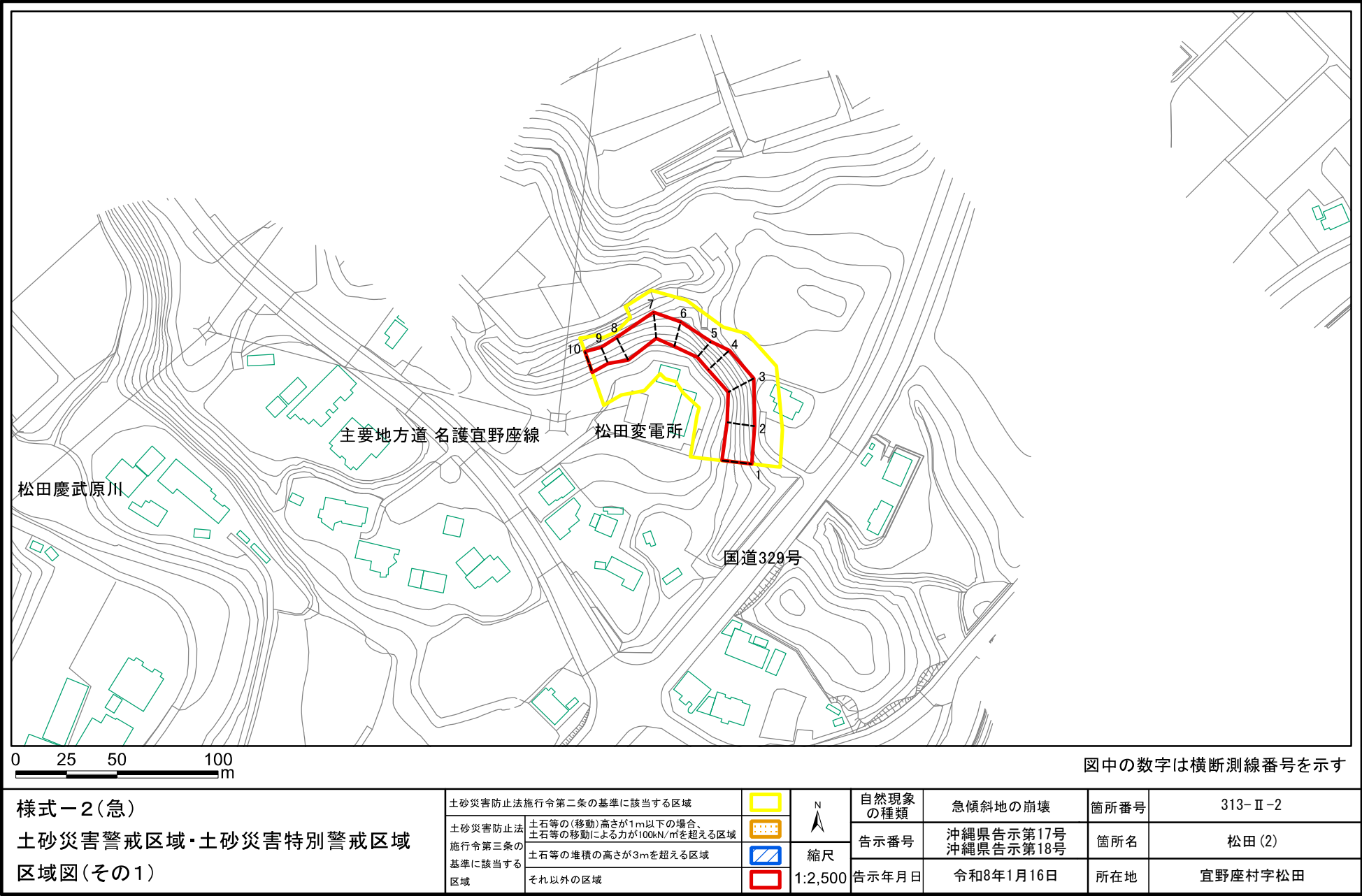
(1/25,000)

様式－１（急）
土砂災害警戒区域・土砂災害特別警戒区域
位置図

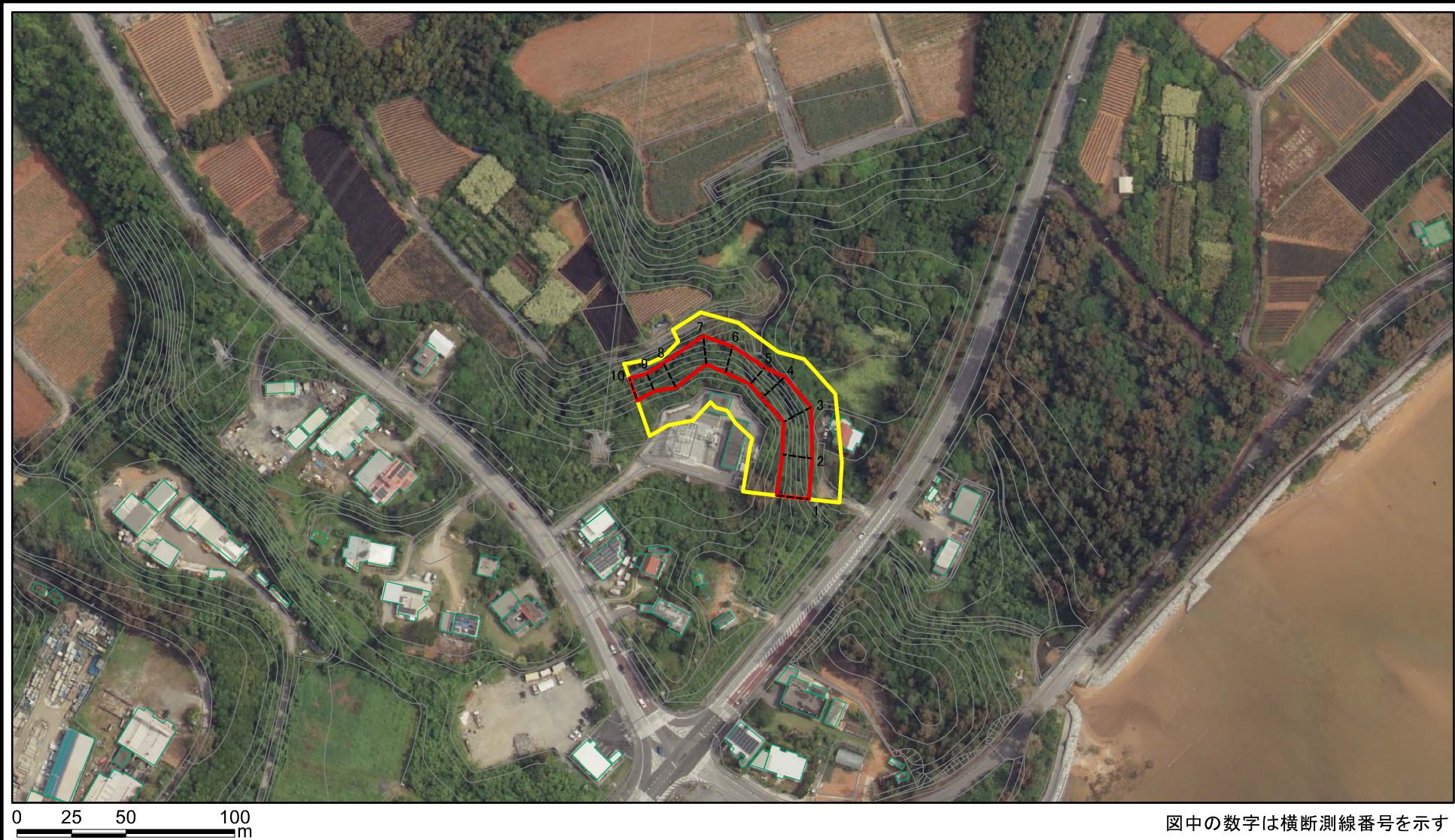
自然現象の種類	急傾斜地の崩壊
箇所番号	313-Ⅱ-2
箇所名	松田(2)
所在地	宜野座村字松田

測量法に基づく国土地理院長承認（複製）R 5 OK f 3 / 本製品を複製する場合には、国土地理院の長の承認を得なければならない。

土砂災害警戒区域等の指定の公示に係る図書(その2)



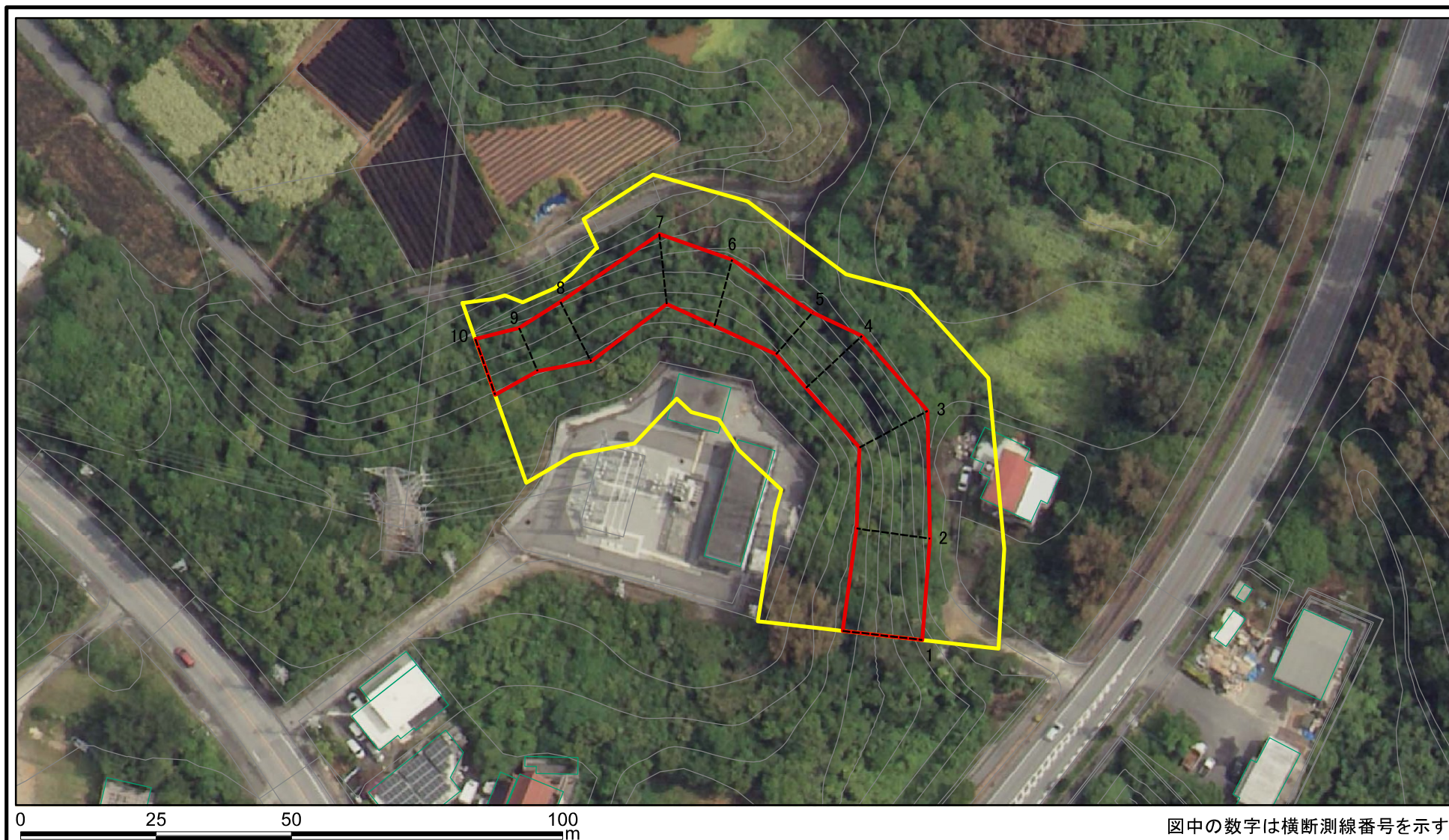
土砂災害警戒区域等の指定の公示に係る図書(その2)



図中の数字は横断測線番号を示す

様式－2(急) 土砂災害警戒区域・土砂災害特別警戒区域 区域図(その1)	土砂災害防止法施行令第二条の基準に該当する区域		N 縮尺 1:2,500	自然現象の種類	急傾斜地の崩壊	箇所番号	313-Ⅱ-2
	土砂災害防止法施行令第三条の基準に該当する区域			告示番号	沖縄県告示第17号 沖縄県告示第18号	箇所名	松田(2)
	土砂等の(移動)高さが1m以下の場合、土砂等の移動による力が100kN/mを超える区域			告示年月日	令和8年1月16日	所在地	宜野座村字松田
	土砂等の堆積の高さが3mを超える区域						
	それ以外の区域						

土砂災害警戒区域等の指定の公示に係る図書(その2-1)



様式-2-1(急)

土砂災害警戒区域・土砂災害特別警戒区域
区域図(その2)

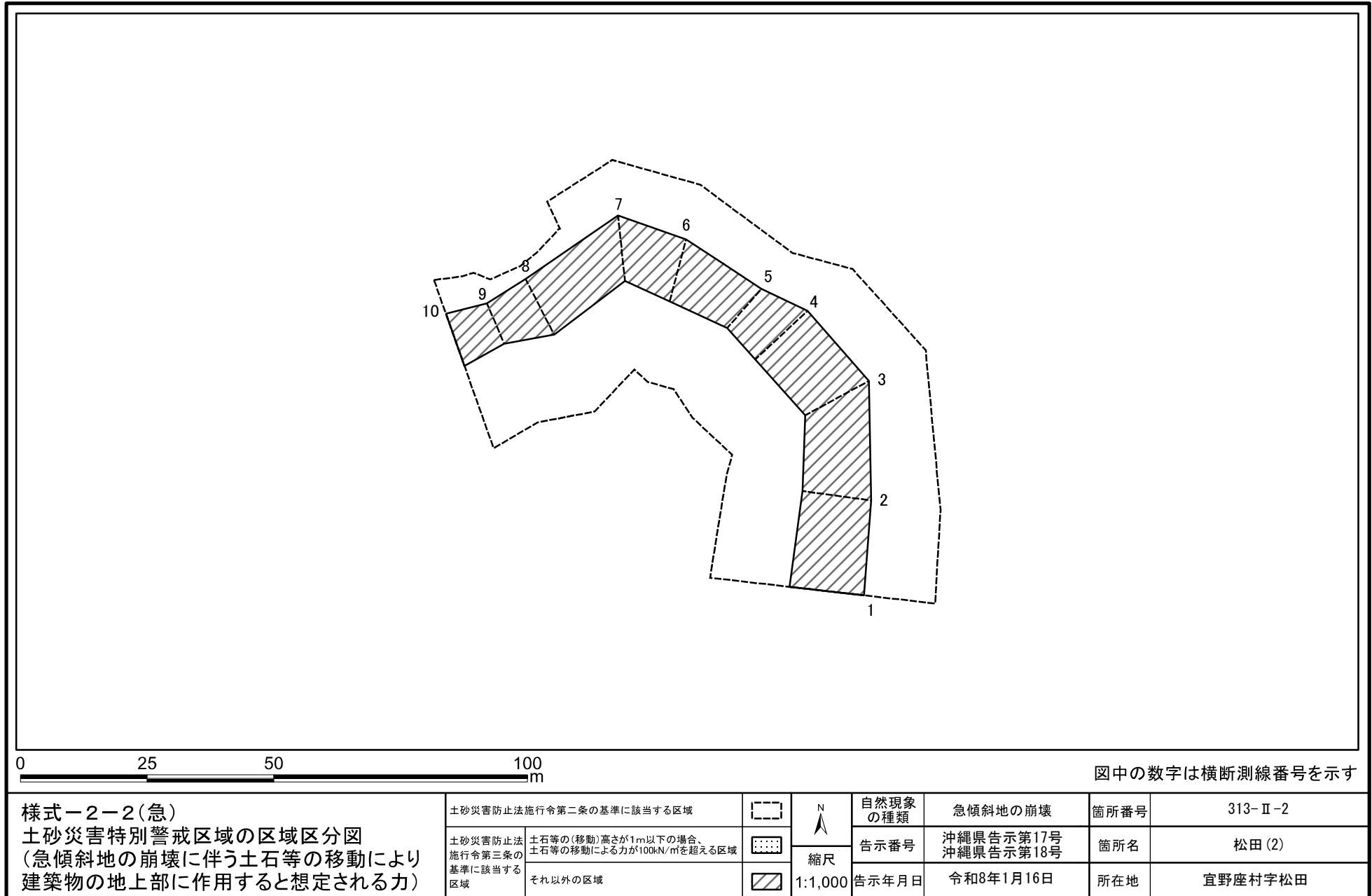
土砂災害防止法施行令第二條の基準に該当する区域	
土砂災害防止法施行令第三條の基準に該当する区域	
土砂等の(移動)高さが1m以下の場合、土砂等の移動による力が100kN/mを超える区域	
土砂等の堆積の高さが3mを超える区域	
それ以外の区域	



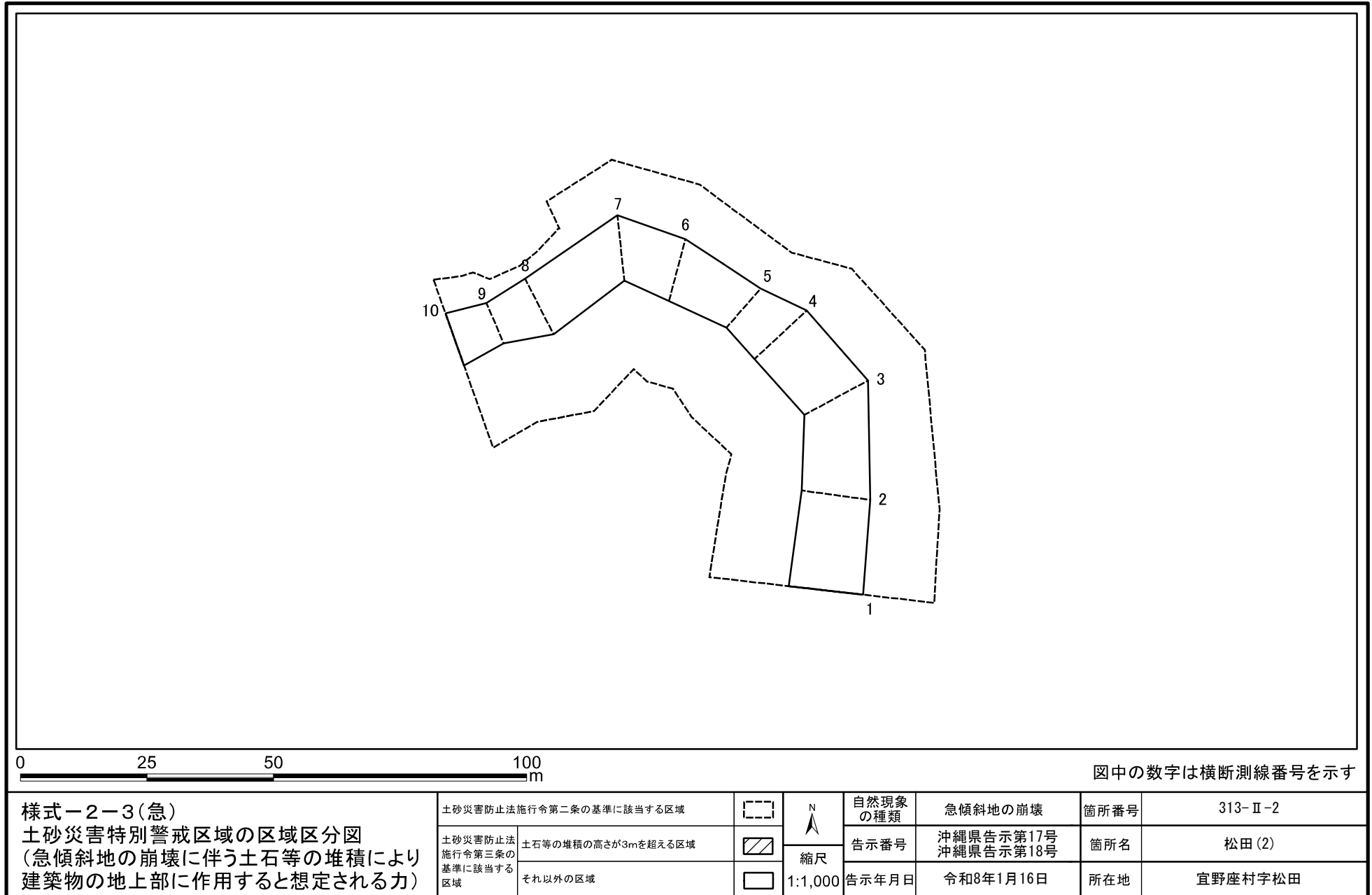
縮尺
1:1,000

自然現象の種類	急傾斜地の崩壊	箇所番号	313-II-2
告示番号	沖縄県告示第17号 沖縄県告示第18号	箇所名	松田(2)
告示年月日	令和8年1月16日	所在地	宜野座村字松田

土砂災害警戒区域等の指定の公示に係る図書(その2-2)



土砂災害警戒区域等の指定の公示に係る図書(その2-3)



土砂災害警戒区域等の指定の公示に係る図書(その3)

[illegible]