

那覇糸満線 八重瀬町宜次地内

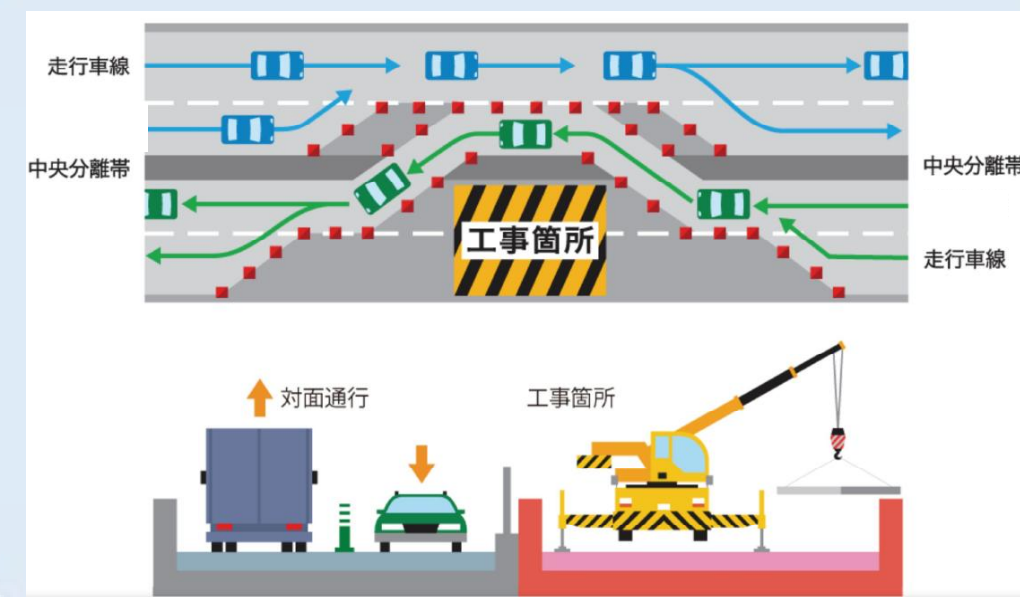
糸満向け車線にて 片側 1 車線の対面通行 令和7年12月25日から

※期間は、工事進捗等により変更になる場合があります。
※歩道も引き続き終日通行止めです。

—— 道路法面 災害対策工事のため ——

当該地内の道路において、法面の災害を未然に防ぐため対策工事を行います。
本工事に伴い令和7年12月25日から令和9年3月頃まで、那覇向け車線を糸満向け車線に切り替え、糸満向け車線にて片側 1 車線の対面通行を行います。
那覇向けは、糸満向け車線を利用し通行することになります。
那覇向け車線を終日通行止め（下図の赤色箇所）にし、対策工事の早期完了を目指します。
ご迷惑をおかけいたしますが、しばらくの間、ご理解ご協力いただきますようお願い申し上げます。

《交通規制イメージ図》



糸満向け車線にて 片側 1 車線の対面通行（対向車とすれ違います）

至
那
覇

至
糸
満

対策工事箇所

ファミリーマート
八重瀬外間店

那覇向け
終日通行止



通行止

