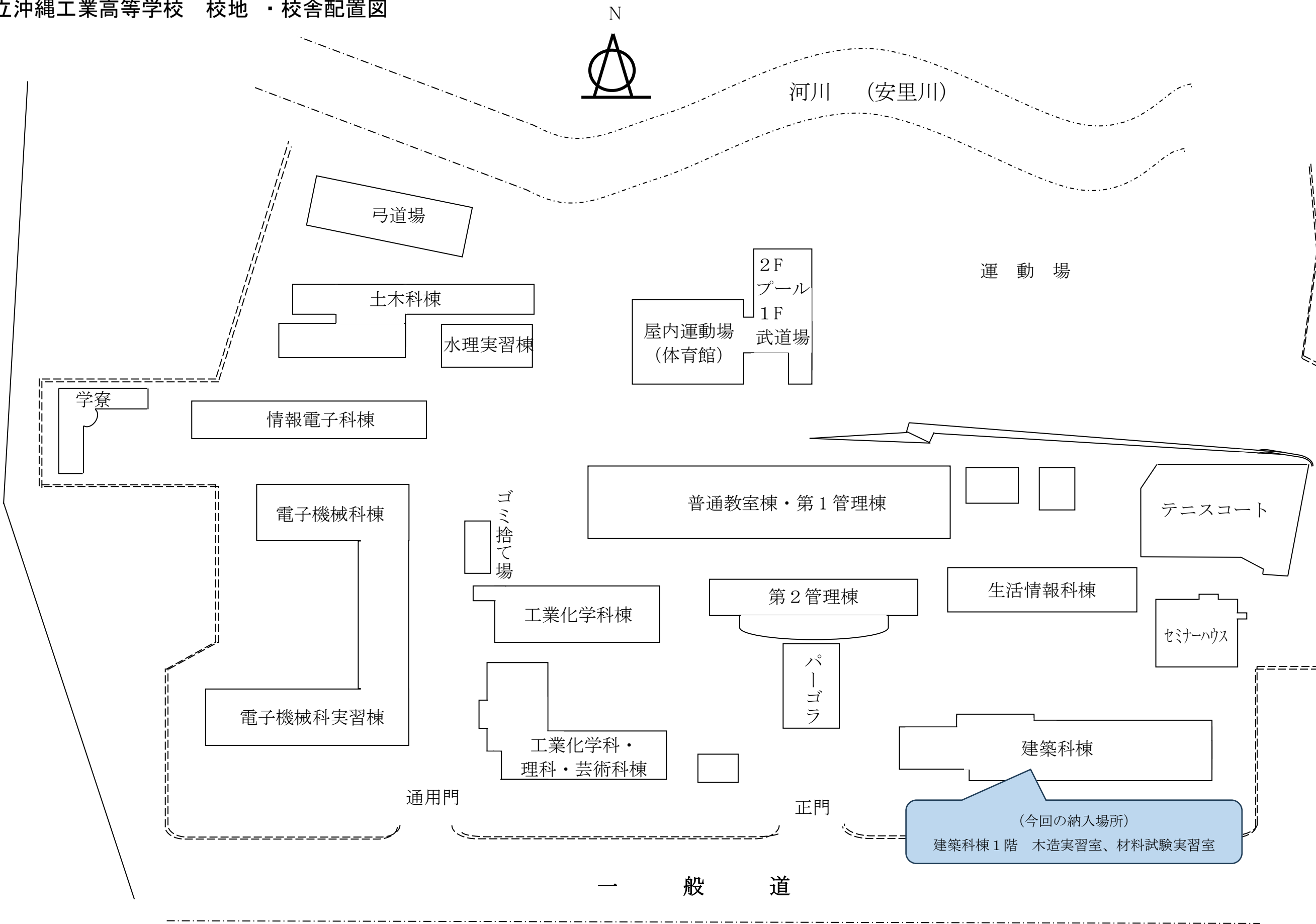


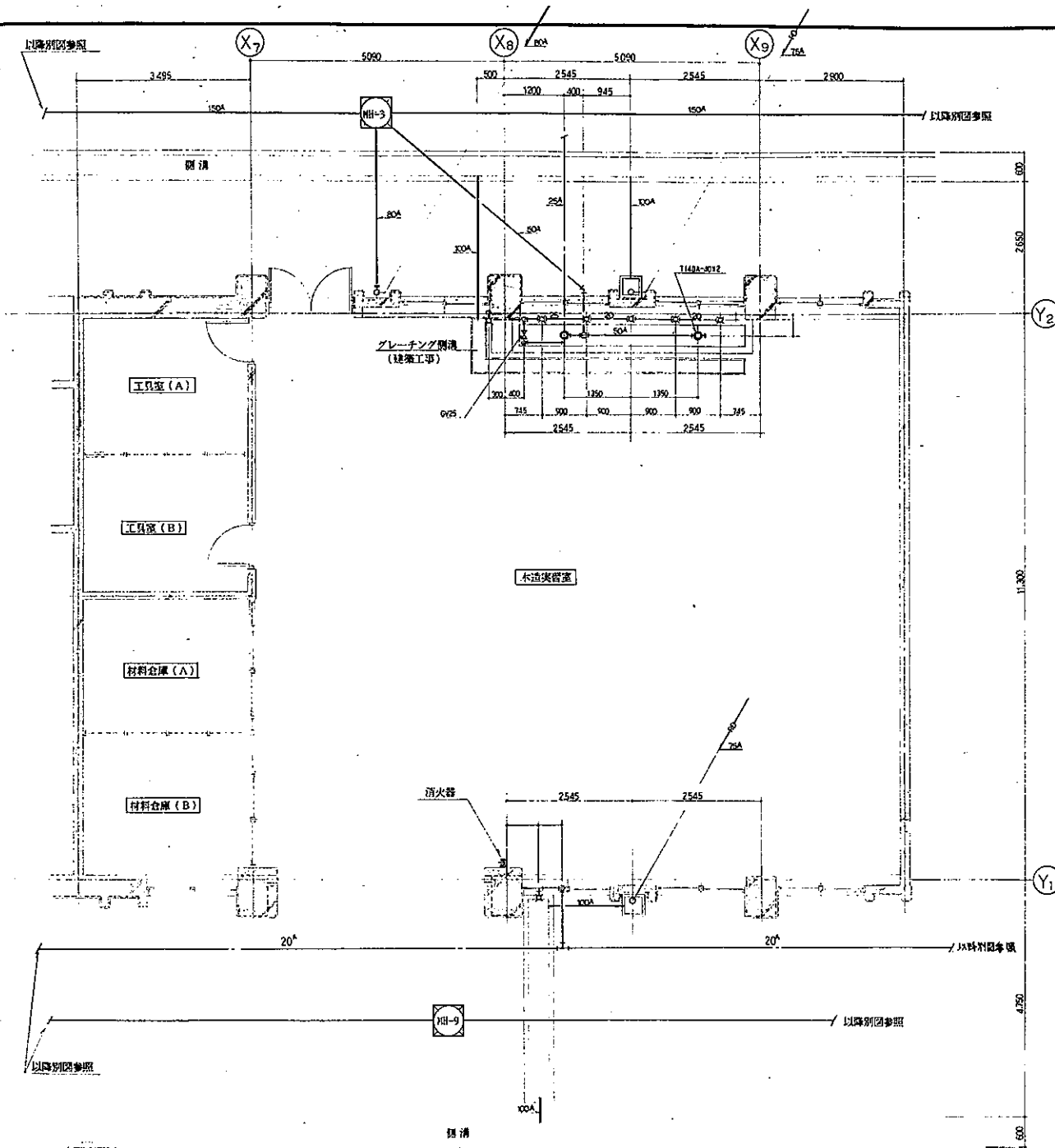
沖縄県立沖縄工業高等学校 集じん機（４台）売買契約に関する仕様書

(1) 所在地		沖縄県那覇市松川3丁目20番1号		
(2) 納入場所		沖縄工業高等学校 建築科棟1階（木造実習室、材料試験実習室）		
(3) 納入期限		令和8年3月31日（火）		
(4) 購入物品及び数量		集塵機（2.2kw相当3台、3.7kw相当1台）		
(5) 機種及び 機械仕様	機器	品名	消音型集塵機（2.2kw）No.1～3	3台
		型式	共和製作所 KAZ-3CS（2.2kw）	
		外形寸法	630mm×1250mm×2650mm	
		風量	33m³／分	
	機器	品名	消音型集塵機（3.7kw）	1台
		型式	ヤマカ製作所 KY-5S（3.7kw）	
		外形寸法	780mm×1600mm×3400mm	
		風量	65m³／分	
	主な仕様	①屋内設置型（2.2kw 3台、3.7kw 1台）		
		②木造実習室には3台（2.2kw 2台、3.7kw 1台）を設置する		
		③材料実験実習室には1台（2.2kw）を設置する		
		④木造実習室の自動一面鉋盤及び手押し鉋盤と消音型集塵機（3.7kw）をつなげるダクト配管工事をおこなうこと		
		⑤木造実習室の横切り盤及び帯鋸盤と消音型集塵機No.1（2.2kw）をつなげるダクト配管工事をおこなうこと		
		⑥木造実習室の昇降盤と消音型集塵機No.2（2.2kw）をつなげるダクト配管工事、及び分岐管を設置して予備の集塵口を設置すること		
		⑦材料実験実習室のパネルソーと消音型集塵機No.3（2.2kw）をつなげ、分岐管を設置して予備の集塵口を設置すること		
		⑧既存の集塵機の排気ダクトの撤去及び閉鎖		
⑨集塵機設置に伴う電気工事				
⑩集塵機設置に伴う安全対策				
⑪各実習室において安全作業が可能なダクト配管工事をおこなうこと				
⑫ダクト配管の点検口を設けること				
特記事項		①上記に付帯する全ての工事、試運転完了後、検査引渡をすること。		
		②作業の際、授業に支障が生じないように学校側と十分調整すること。納入等の際、建物への損害を与えた場合は受注者の負担において原状回復すること。		
		③修繕や授業等に支障が生じるトラブル等が生じた場合、速やかにこれに対応すること。		
		④その他必要な事項、疑義に関しては双方で協議するものとする。		

沖縄県立沖縄工業高等学校 校地 ・ 校舎配置図



【沖縄工業高等学校 建築科棟1階平面図・木造実習室】

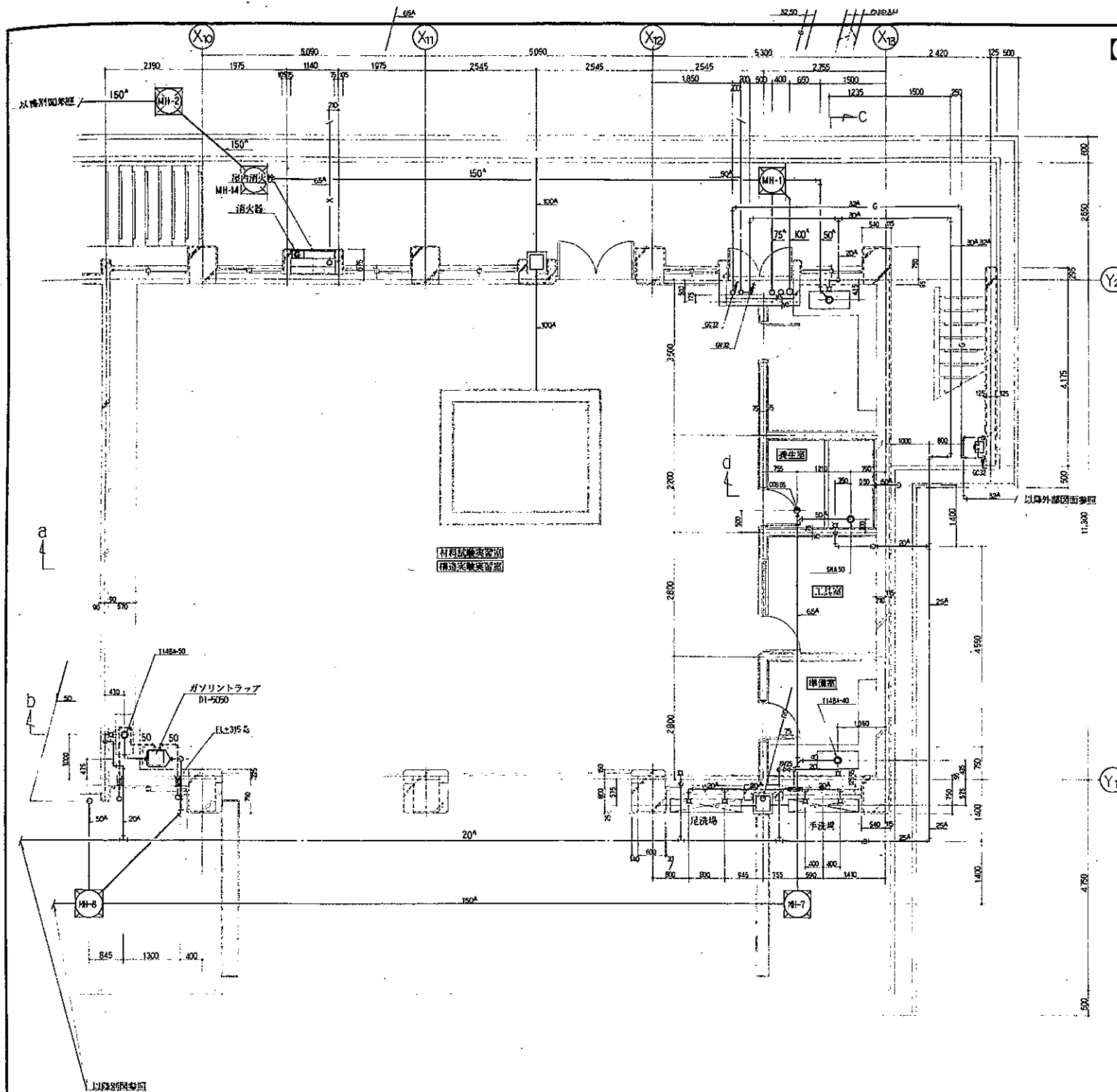


1階配管平面図 S=1/50

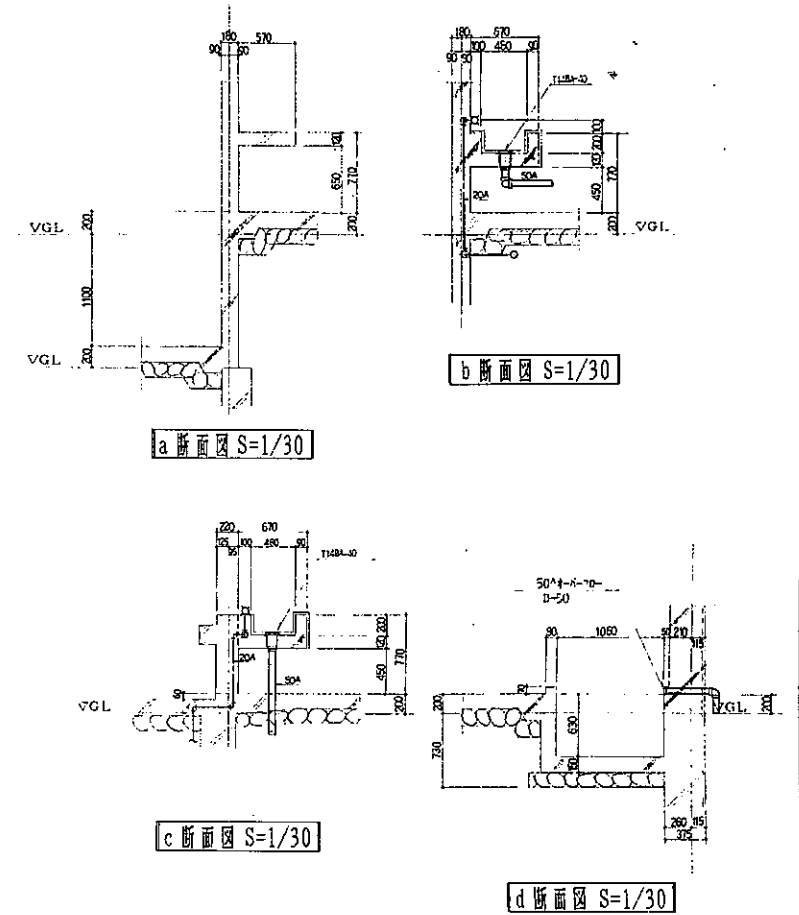
工事名	沖縄工業高校・倉庫改築工事(設備設置)		
図名	1階配管詳細平面図		
縮尺	1/50	年月日	
沖縄水質改良(株)		M-10	
		検図	
		製図	



【沖縄工業高等学校 建築科棟 1 階平面図・材料試験実習室】



1 階配管平面図 S=1/50



工事名	沖縄工業高等学校改築工事(改築計画)		
図名	1 階配管詳細平面図		
縮尺	1/50	年月日	
沖縄水質改良(機)		M-11	
		検出	
		記録	

