

14 特用林産物

14-1 特用林産物の生産

管内においては、主にオガ粉を培地としたシイタケ、キクラゲなどのきのこ類のほか、竹炭及び竹酢液等の生産が行われている。

14-2 年度別・作目別生産実績

単位：トン（※竹酢液のみ％）

作目 年	生シイタケ	クロアワビタケ	アラゲキクラゲ (生)	タモギタケ	竹炭	竹酢液※
H27	3.5	4.1	1.4	—	3.8	199
H28	3.3	4.8	3.5	—	2.8	160
H29	1.9	4.4	1.9	0.7	1.9	110
H30	3.6	—	2.1	—	2.5	110
R1	0	—	4.2	—	2.1	110
R2	1.4	—	5.4	—	0.9	50
R3	1.3	3.4	2.7	0.3	0.7	50
R4	1.5	3.4	2.7	0.3	0.7	50
R5	1.0	8.6	7.1	0.2	0.4	20
R6	1.3	3.9	11.2	—	0.3	20

（栽培状況写真）



シイタケ（菌床）



アラゲキクラゲ

15 林地開発許可

15-1 林地開発許可制度の概要

森林は、水源のかん養、災害の防止、環境の保全等の公益的機能や木材生産等の経済的機能を有しており、国民生活の安定と地域社会の健全な発展に寄与し、特に、森林の有する自然環境の保全及び形成等に対する期待が高まっている。

これらの期待とあいまって、都市化の進展等の社会経済情勢の変化に伴い、森林の開発が進み、無秩序な開発行為がみられ、地域社会において種々の問題が生じることとなった。

このようなことに対処するため、昭和 49 年に森林法が改正され、「民有林における開発行為の許可制度」が導入された。

管内での近年の林地開発許可等の状況は、目的別にみると、工場、事業場の設置となっている。

15-2 林地開発の許可状況

(面積→開発行為に係る森林面積：ha)

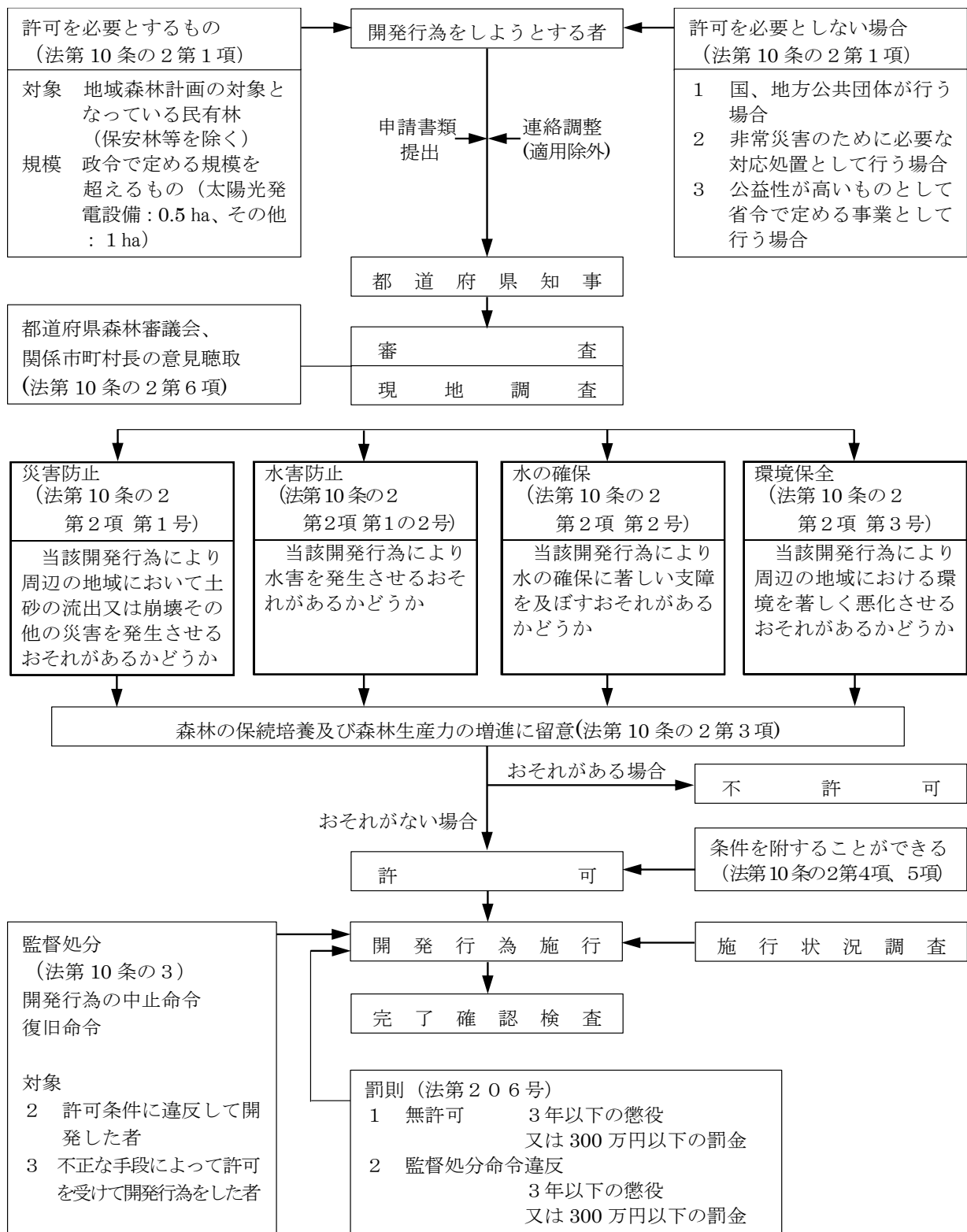
区 分 目 的	R2		R3		R4		R5		R6		合計	
	件数	面積	件数	面積	件数	面積	件数	面積	件数	面積	件数	面積
工場、事業場の設置							1	1.77			1	1.77
住宅用地の造成												
別荘地の造成												
ゴルフ場の造成												
レジャー施設の設置												
農用地の造成												
土石の採掘												
道路の新設又は改築												
そ の 他												
計							1	1.77			1	1.77

15-3 林地開発の連絡調整（協議）状況

(面積→開発行為に係る森林面積：ha)

区 分 目 的	R2		R3		R4		R5		R6		合計	
	件数	面積	件数	面積	件数	面積	件数	面積	件数	面積	件数	面積
工場、事業場の設置												
学校・博物館用地の造成												
住宅用地の造成												
ゴルフ場の造成												
農用地の造成												
土石の採掘												
道路の新設又は改築												
ダム等の設置												
そ の 他	1	8.35			1	4.69	2	3.79			4	16.8
計	1	8.35			1	4.69	2	3.79			4	16.8

15-4 林地開発許可制度の体系図



16 沖縄県平和創造の森公園

16-1 設置目的等

沖縄県平和創造の森公園は、平成5年に開催された第44回全国植樹祭の跡地(2ha)及びその周辺地域(20ha)を整備して、「平和で緑豊かな環境を創り、次の世代へ引き継ぐ」ことを目的に、平成10年度に開園した。

東シナ海と太平洋を一望できるロケーションに恵まれ、園内にはリュウキュウマツやフクギ、テリハボク、モンパノキ等、数多くの樹木が植えられており、散策やウォーキングに利用されてるほか、家族で楽しめるいろいろな施設や広場がある。

16-2 施設の概要

- (1) 位置
 糸満市字山城・米須地内
- (2) 面積
 22ha
- (3) 来園者数
 77, 112人(令和6年度)
- (4) 主な施設

中央施設	管理事務所棟	1棟	東側施設	お野立所(東屋)	1棟
	噴水・水車小屋・池	1式		記念の森	1式
	休憩所(東屋)	1棟		展望台	1箇所
	トイレ棟	1棟		休憩所(東屋)	2棟
	駐車場(一般)	60台		トイレ棟	1棟
	駐車場(身障)	4台		駐車場(一般)	95台
	駐車場(バス)	4台			
広場施設	多目的広場	0.78ha	西側施設	造林樹種展示園	1箇所
	シャワー・トイレ・休憩所	1棟		砦(石積)・遊具	1式
				休憩所(東屋)	2棟
				トイレ棟	1棟
				駐車場(一般)	28台



16-3 主な施設の紹介

- (1) 記念の森 第44回全国植樹祭の参加者が植栽した場所で、現在では木陰の中を気持ち良く散策することができ、また、野鳥が多く集まる森となっている。
- (2) 展望台 グスク(城)をイメージした石積みの展望台からは、太平洋と東シナ海を一望することができる。
- (3) 多目的広場 芝グラウンドの面積は約7,800㎡あり、サッカーやグラウンドゴルフなど様々な利用ができる。(専用使用は要予約)

16-4 公園の管理

当公園は、指定管理者制度が導入され、指定管理者によって管理運営が行われている。

- 指定管理者：沖縄文化スポーツイノベーション株式会社
- 指定期間：令和5年度から令和9年度まで
- 連絡先：平和創造の森公園管理事務所（TEL：098-852-4033）

16-5 公園の利用

- 休園日
毎週月曜日（月曜日が祝日の場合はその翌日）
12月29日～1月3日
- 開園時間（時間外は閉門します）
9：00～18：30（4月1日～8月31日）
9：00～17：30（9月1日～3月31日）



17 森林環境譲与税

17-1 森林環境譲与税の概要

森林環境譲与税は、地球温暖化対策や災害防止のために森林整備が必要であるものの、林業の採算性悪化や担い手不足により十分な手入れができていない現状を解決するため、国民が等しく負担し、森林整備などに必要な財源を安定的に確保する目的で2019年（令和元年）に創設された税である。

森林環境譲与税は、間伐等の森林整備や人材育成、担い手の確保、木材利用の促進、普及啓発などに活用されています。

17-2 市町村での活用事例

沖縄本島中南部管内では、森林整備の対象となる箇所が少ないため、木材の利用促進などに主に活用されています。

＝＝＝＝＝＝＝＝＝事例紹介＝＝＝＝＝＝＝＝＝

・沖縄市

県産木材を活用した本棚の購入
（市立図書館）



・嘉手納町

県産木材を活用した備品の購入
（町立幼稚園）



・那覇市

国産木材を活用した沖縄の伝統的な琉球木造建築「首里金城村屋」の軒柱の修繕



・南城市

道路沿いの森林における危険木の伐採



伐採前



伐採後

18 鳥獣保護

18-1 鳥獣保護事業の概要

鳥獣保護については、「鳥獣保護法」即ち「鳥獣の保護及び狩猟の適正化に関する法律(平成14年法律第88号)」で、鳥獣保護事業計画、鳥獣保護区、鳥獣の捕獲許可、狩猟免許制度について定められている。

南部林業事務所の令和6年度の主な業務は、管内の有害鳥獣の捕獲許可事務、狩猟免許申請・更新の手続き及び狩猟者登録に関する事務等である。

18-2 鳥獣保護区(中南部地区)

名 称	面積(ha)	期 限	備 考
比 謝 川	8	2026. 9. 25	・鳥獣の保護を図るため、必要があると認められる地域に指定する。 ・指定期間は、20年以内（期間は更新可能）
末 吉	19	2026. 9. 25	
※ 漫 湖	174	2027. 10. 31	
栗 国 島	764	2032. 10. 31	
仲 里	245	2035. 11. 14	
具 志 川	290	2035. 11. 14	
屋 嘉 比 島	129	2034. 10. 31	
チ - ビ シ	62	2032. 10. 31	
※ 大 東 諸 島	4,251	2044. 10. 31	

※ 国指定鳥獣保護区

18-3 特別保護地区(中南部地区)

名 称	面積(ha)	期 限	備 考
比 謝 川	8	2026. 9. 25	・鳥獣保護区の区域内において、鳥獣の保護及びその生息地の保護を図るため、必要があると認められる地域に指定する。 ・指定期間は、鳥獣保護区の存続期間の範囲内。
末 吉	19	2026. 9. 25	
※ 漫 湖	58	2027. 10. 31	
栗 国 島	0.4	2032. 10. 31	
具 志 川	9	2035. 11. 14	
屋 嘉 比 島	129	2034. 10. 31	
チ - ビ シ	19	2032. 10. 31	
※ 大 東 諸 島	234	2044. 10. 31	

※ 国指定の「鳥獣保護区特別保護地」

18-4 休猟区(中南部地区)

名 称	面積(ha)	期 限	備 考
指定なし			鳥獣の保護又は、鳥獣の生息環境の保全のために指定する。なお、指定期間は、3年間となっている。

令和6年度の南部林業事務所における「鳥獣捕獲許可件数」及び「狩猟免許申請件数及び狩猟者登録件数」は、次表のとおりである。

18-5 鳥獣捕獲許可

許可の種類	有害鳥獣駆除
件数	37件

鳥獣捕獲実績①：有害鳥獣駆除（単位：羽又は匹）

鳥獣名	ドバト	ハシブトガラス	シロガシラ	キジバト	アマサギ	ダイサギ	チュウサギ	アオサギ	ハシビロガモ	ミサゴ	ムナグロ	キョウジョシギ	ヒバリシギ	ハマシギ	エリマキシギ	クサシギ	タシギ	クロハラアジサシ	ツバメ	ツメナガセキレイ	イソヒヨドリ	オキナワハツカネズミ	イノシシ	合計
捕獲数	476	1	312	3	1	16	14	11	1	1	1	1	1	2	1	1	1	11	1	7	14	5	9	891

鳥獣捕獲実績②：狩猟期（単位：羽又は匹）

鳥獣名	イノシシ	マガモ	カルガモ	キジバト	ハシブトガラス	ハシボソガラス	カワウ	コガモ	ハシビロガモ	ヒドリガモ	ホシハジロ	キンクロハジロ	コウライキジ	タシギ	合計
捕獲数	342	12	45	125	881	1	1	28	18	6	1	1	16	1	1,478

18-6 狩猟免許申請件数及び狩猟者登録件数

（令和7年3月31日現在）

狩猟免許の種類及び申請件数				狩猟者登録件数	備考
狩猟免許の種類	新規（試験）	更新（講習）	計		
網 猟	6	20	26	2	狩猟免許更新（講習）件数については、沖縄県総合福祉センター及び名護中央公民館、嘉手納町中央公民館における中南部在住者講習実施分
わな猟	38	70	108	89	
第1種銃猟	32	70	102	125	
第2種銃猟	1	2	3	19	
計	77	162	239	235	

南部地区で繁殖が確認されている鳥類

（コサギ）



（サンコウチョウ）

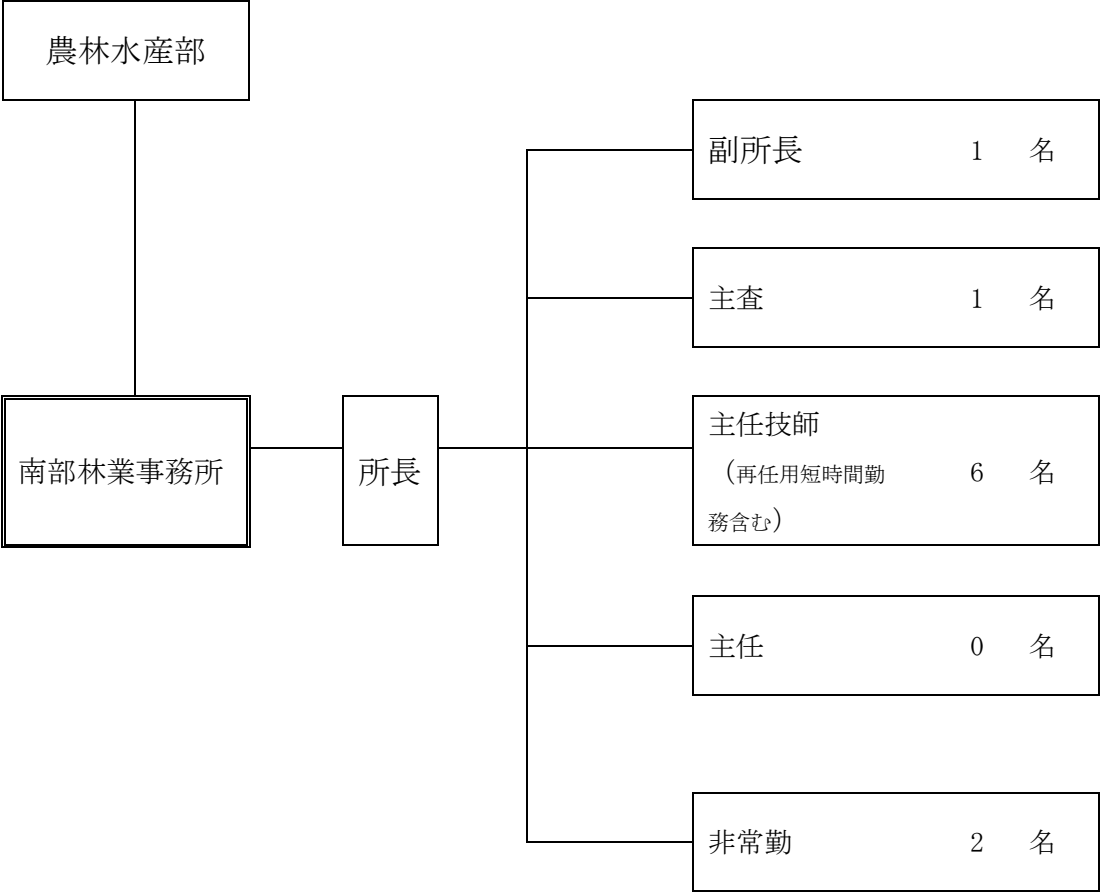
19 決算の推移

(単位：千円)

科目名 (款項目)	年度	令和2年度	令和3年度	令和4年度	令和5年度	令和6年度
衛生費		18	36	10	1	9
環境保全費		18	36	10	1	9
環境保全費		18	36	1	1	7
自然保護費		0	0	9	0	2
農林水産業費		302,476	387,296	365,468	279,305	286,334
林業費		302,476	387,296	365,468	279,305	286,334
林業総務費		2,209	1,504	1,300	839	3,476
林業振興指導費		5,331	813	1,013	175	5,858
森林病虫害防除費		368	718	3	2	61
造林費		13,659	15,957	5,739	6,683	8,744
造林費（繰越）		4,013	2,377	0	0	5,786
治山費		201,025	247,366	177,775	80,788	99,025
治山費（繰越）		75,871	118,561	179,638	190,818	163,384
災害復旧費		29,007	20,841	66,775	80,143	43,488
農林水産施設災害復旧費		29,007	20,841	66,775	80,143	43,488
林業災害復旧費		29,007	20,841	6,239	33,188	43,488
林業災害復旧費（繰越）		0	0	60,536	42,515	0
農林水産施設災害復旧事業					4,440	0
合計		331,501	408,173	432,253	359,449	329,831

20 組織体制

(令和 7 年 4 月 1 日)



計 11 名
(非常勤：事務補助 2 名)



沖縄県南部林業事務所（沖縄県南部合同庁舎 5 階）

21. 資料

21-1 土地利用状況

(単位 人口：人、面積：ha、率：%)

区分 市町村	人口	面積	森 林 面 積							耕 地	そ の 他	森 林 率
			総 数	林野庁所管 国有林	民有林面積							
					合 計	県 有	市町村有	私 有				
県 計	1,485,669	228,222	106,248	32,153	74,095	5,682	40,558	27,855	35,900	86,074	47	
北 部 地 域	131,854	82,545	52,590	7,561	45,029	5,294	22,190	17,545	6,628	23,327	64	
国 頭 村	4,512	19,485	16,446	3,981	12,465	3,316	5,559	3,590	535	2,504	84	
大 宜 味 村	2,987	6,363	4,826	-	4,826	11	2,229	2,587	278	1,259	76	
東 村	1,733	8,175	5,953	3,549	2,404	523	900	981	285	1,937	73	
名 護 市	64,554	21,080	13,740	-	13,740	1,388	6,447	5,905	1,250	6,090	65	
今 帰 仁 村	9,286	3,994	1,347	-	1,347	8	408	931	791	1,856	34	
本 部 町	12,970	5,437	2,085	-	2,085	16	295	1,773	493	2,859	38	
恩 納 村	11,262	5,081	2,925	-	2,925	1	1,918	1,006	299	1,857	58	
宜 野 座 村	6,339	3,131	1,554	-	1,554	0	1,424	130	459	1,118	50	
金 武 町	11,452	3,802	2,020	-	2,020	0	1,602	418	290	1,492	53	
伊 江 村	4,295	2,270	144	24	119	0	38	81	1,080	1,046	6	
伊 平 屋 村	1,190	2,184	1,189	7	1,182	30	1,050	103	325	670	54	
伊 是 名 村	1,274	1,543	363	-	363	0	322	41	543	637	24	
中 南 部 地 域	1,240,893	63,832	13,229	6	13,223	203	7,031	5,988	10,223	40,380	21	
う る ま 市	126,515	8,712	1,464	-	1,464	25	280	1,159	713	6,535	17	
沖 縄 市	142,283	4,972	849	-	849	42	440	367	72	4,051	17	
読 谷 村	42,060	3,528	865	-	865	23	326	516	691	1,972	25	
嘉 手 納 町	13,039	1,512	259	-	259	0	20	239	35	1,218	17	
北 谷 町	29,093	1,391	83	-	83	1	1	81	6	1,302	6	
北 中 城 村	17,933	1,154	203	-	203	14	2	187	44	907	18	
中 城 村	22,616	1,553	277	-	277	3	3	271	221	1,055	18	
宜 野 湾 市	100,322	1,980	85	-	85	0	1	84	33	1,862	4	
西 原 町	35,656	1,590	124	-	124	3	4	117	108	1,358	8	

区分 市町村	人口	面積	森 林 面 積							耕 地	そ の 他	森 林 率
			総 数	林野庁所管 国有林	民有林面積							
					合 計	県 有	市町村有	私 有				
浦 添 市	115,545	1,944	73	－	73	12	3	58	5	1,866	4	
那 覇 市	315,485	4,146	20	－	20	0	6	14	4	4,122	0	
豊 見 城 市	66,101	1,933	116	－	116	1	11	105	220	1,597	6	
糸 満 市	62,607	4,660	448	－	448	16	114	318	1,400	2,812	10	
八 重 瀬 町	32,881	2,696	183	－	183	1	24	158	943	1,570	7	
南 城 市	46,458	4,994	933	0	933	9	32	892	1,270	2,791	19	
与 那 原 町	19,930	518	68	－	68	2	2	64	22	428	13	
南 風 原 町	40,800	1,076	62	－	62	3	8	51	151	863	6	
久 米 島 町	7,279	6,365	2,360	－	2,360	1	2,031	327	1,740	2,265	37	
渡 嘉 敷 村	675	1,923	1,722	2	1,719	0	1,408	311	15	186	90	
座 間 味 村	870	1,674	1,340	3	1,337	1	1,055	281	8	326	80	
栗 国 村	664	765	243	－	243	10	30	203	128	394	32	
渡 名 喜 村	300	387	242	－	242	0	97	145	22	123	63	
南 大 東 村	1,224	3,052	834	－	834	28	778	28	1,830	388	27	
北 大 東 村	557	1,307	376	－	376	8	355	12	542	389	29	
宮 古 八 重 山 地 域	112,922	81,835	40,429	24,586	15,843	185	11,336	4,322	19,066	22,340	49	
宮 古 島 市	55,724	20,390	3,262	－	3,262	66	1,771	1,425	10,500	6,628	16	
多 良 間 村	1,059	2,200	451	－	451	1	24	426	981	768	20	
石 垣 市	50,191	22,915	8,803	－	8,803	116	7,682	1,005	5,330	8,782	38	
竹 富 町	4,249	33,440	26,826	24,586	2,240	1	934	1,304	1,790	4,824	80	
与 那 国 町	1,699	2,890	1,087	－	1,087	1	926	161	465	1,338	38	

- 注) 1. 人口は、沖縄県市町村概要（令和7年3月）による。
2. 面積は、沖縄県市町村概要（令和7年3月）による。
なお、県計面積は、うるま市及び金武町の境界未定分（普通交付税の算定に用いる市町村面積の協定書による。）を含む。
3. 森林面積は令和7年4月1日現在有効の地域森林計画書による。
4. 国有林は、令和7年4月1日現在有効の国有林の地域別森林計画書による。
5. 耕地は、沖縄県市町村概要（令和7年3月）による。
6. 区分のうち、その他面積は、市町村面積から森林面積と耕地面積の合計を差し引いた値とした。
7. 単位未満四捨五入のため、合計(総数)と内訳は必ずしも一致しない。

21-2 沖縄中南部地域 所有形態別森林資源表

(単位 面積：ha、材積：立木：千m³、立竹：千束)

区 分		総 数	立 木 地									竹 林	無 立 木 地			更新 困難地	ギンネム ・ヤシ等
			合 計			人 工 林			天 然 林				計	伐採跡地	未立木他		
			計	針葉樹	広葉樹	計	針葉樹	広葉樹	計	針葉樹	広葉樹						
総 数	面 積	13,223	9,527	4,128	5,399	1,547	902	646	7,980	3,226	4,753	15	1,542	2	1,540	1,669	470
	材 積	1,250	1,199	551	648	233	142	91	966	409	557	-	-	-	-	51	-
県 有	面 積	203	110	63	47	16	3	13	95	60	34	-	50	-	50	31	12
	材 積	14	13	8	5	1	0	1	12	8	4	-	-	-	-	1	-
市町村有	面 積	7,031	5,378	2,731	2,647	1,162	773	388	4,216	1,958	2,258	12	492	1	492	1,024	125
	材 積	765	748	386	362	196	129	67	552	257	295	-	-	-	-	17	-
私 有	面 積	5,374	4,039	1,334	2,705	370	126	244	3,669	1,208	2,461	3	999	1	999	614	333
	材 積	471	438	157	281	36	13	23	402	144	258	-	-	-	-	33	-

注) 1. 単位未満四捨五入のため、総数と内訳は必ずしも一致しない。

市町村名	木	花	花 木	制 定 年 月 日
沖 縄 県	リュウキュウマツ	デ イ ゴ	(該 当 無 し)	(1967. 2. 7) S47.10.26
うるま市	リュウキュウコクタン	サ ン ダ ン カ	ユ ウ ナ	H18.12.18
沖 縄 市	ビ ロ ウ	ハ イ ビ ス カ ス	ク ロ ト ン	S49.10.26
読 谷 村	フ ク ギ	ブ ー ゲ ン ビ レ ア	イ ペ ー	S61.4.5
嘉手納町	リュウキュウコクタン	ハ イ ビ ス カ ス	(該 当 無 し)	S57.8.5
北 谷 町	セ ン ダ ン	フ ィ リ ソ シ ン カ	(該 当 無 し)	S57.4.1
北中城村	リュウキュウコクタン	ラ ン	ブ ー ゲ ン ビ レ ア	S61.5.20
中 城 村	リュウキュウコクタン	ハ イ ビ ス カ ス	(該 当 無 し)	S60.4.23
宜野湾市	リュウキュウコクタン	キ ク	サ ン ダ ン カ	花 木 S50.12.9 H8.2.9
西 原 町	ガ ジ ュ マ ル	ブ ー ゲ ン ビ レ ア	サ ワ フ ジ	S55.3.2
浦 添 市	ホ ル ト ノ キ	オオバナアリアケカズ ラ	オ オ ゴ チ ョ ウ	S49.12.4
那 覇 市	フ ク ギ	ブ ー ゲ ン ビ レ ア	ホ ウ オ ウ ボ ク	S58.10.1
豊見城市	リュウキュウコクタン	ブ ー ゲ ン ビ レ ア	(該 当 無 し)	S56.11.1
糸 満 市	ガ ジ ュ マ ル	ニチニチソウ(日日草)	ブ ー ゲ ン ビ レ ア	S56.11.27
八重瀬町	リュウキュウコクタン	マ リ ー ゴ ー ル ド	ヒ カ ン ザ ク ラ	H19.9.5
南 城 市	リュウキュウコクタン	ハ イ ビ ス カ ス	ク チ ナ シ	H19.3.1
与那原町	リュウキュウコクタン	ハ イ ビ ス カ ス	デ イ ゴ	S60.2.4
南風原町	リュウキュウコクタン	ブ ー ゲ ン ビ レ ア	(該 当 無 し)	S57.12.25
久米島町	リュウキュウマツ フ ク ギ	ク メ ジ マ ツ ツ ジ	ツ バ キ (久 米 紅)	H14.4.1
渡嘉敷村	ク バ	ケ ラ マ ツ ツ ジ	(該 当 無 し)	H3.7.30
座間味村	リュウキュウマツ	ケ ラ マ ツ ツ ジ	(該 当 無 し)	H6.3.11
粟 国 村	フ ク ギ	テ ッ ポ ウ ユ リ	ソ テ ツ	H11.6.14
渡名喜村	フ ク ギ	カワラナデシコ	(該 当 無 し)	H4.7.1
南大東村	ダイトウビロウ	ハ イ ビ ス カ ス	(該 当 無 し)	S61.6.12
北大東村	ダイトウビロウ	ハ マ ユ ウ	(該 当 無 し)	S61.6.12

21-4 管内のおきなわの名木百選認定樹木一覧

認定 番号	樹 種	所 在 地		樹 木 形 状 等			備 考	認定年
		市 町 村	字	樹 高 (m)	幹 周 (m)	樹 齢 (年)		
09	ガジュマル	うるま市	石川字山城	15	6.0	600	H14年度	H14
10	ガジュマル	うるま市	勝連字浜	10	3.0	100		〃
11	ガジュマル	沖 縄 市	与 儀	15	5.6	200		〃
12	デイゴ	沖 縄 市	与 儀	15	3.2～3.5	200	(2本)	〃
13	ガジュマル	読 谷 村	波 平	6～8	1.9～2.8	50～150	(5本)	〃
15	ガジュマル	北 谷 町	吉 原	9.5～11	2.7～3.7	300	(2本)	〃
16	クワノハエノキ	南 城 市	玉城字百名	10	3.3	200		〃
17	アカギ	南 城 市	知念字久手堅	14.5	2.3～3.6	110	(2本)	〃
18	リュウキュウマツ	久米島町	上 江 洲	6	4.3	150		〃
31	サガリバナ	西 原 町	嘉 手 苅	6	2.0	470	H15年度	H15
32	フクギ	西 原 町	嘉 手 苅	13	2.5	70以上		〃
33	アカギ	与那原町	与 那 原	5	3.6	150以上		〃
34	ガジュマル	南風原町	大 名	5.1	3.8	70以上		〃
44	デイゴ	読 谷 村	古 堅	6.5	5.8	100	H16年度	H17
45	モモタマナ(コバテイシ)	中 城 村	泊	11.5	3.7	200		〃
46	クワノハエノキ	うるま市	勝連字津堅	10	2.6	75		〃
47	ガジュマル	八重瀬町	当 銘	12	18.0	300		〃
48	ガジュマル	八重瀬町	世 名 城	10.3	23.5	250		〃
49	フクギ(群)	渡名喜村	渡 名 喜	14	1.7	200以上	(9本)	〃
57	フクギ	読 谷 村	古 堅	12	2.8	300	H17年度	H18
58	ガジュマル	読 谷 村	瀬 名 波	8	5.0	100		〃
59	フクギ	読 谷 村	長 浜	9	2.1	150		〃
60	フクギ	八重瀬町	具 志 頭	9以上	2.5	390	(並木)	〃
61	ガジュマル	南 城 市	大里字大里	9	5.0	110以上		〃
62	ガジュマル	南 城 市	大里字大城	9	6.0	110以上		〃
63	コバテイシ(モモタマナ)	久米島町	兼 城	10	3.8	250		〃
64	コバテイシ(モモタマナ)	久米島町	儀 間	10	3.3	108		〃
66	アカテツ	座間味村	阿 嘉	13	4.7	400以上		〃
68	アカギ	座間味村	阿 真	15	7.5	300以上		〃
77	ガジュマル	粟 国 村	東	10	6.5	100	H18年度	H19
79	アカギ	浦 添 市	内 間	18	4.3	400		〃
88	ガジュマル	嘉手納町	嘉 手 納	18	8.0	234	H19年度	H20
89	アカギ	北中城村	島 袋	8	4.5	268		〃
90	パンノキ	宜野湾市	普 天 間	11	3.3	100以上		〃
91	アカギ	那 覇 市	首里金城町	26.4	7.6	200		〃
92	ガジュマル	那 覇 市	楚 辺	17.6	5.5	100		〃
93	ガジュマル	那 覇 市	高 良	8.9	3.9	150		〃
94	トックリキワタ	那 覇 市	おもろまち	5.5	2.4	43		〃
95	ガジュマル	豊見城市	嘉 数	8	7.0	80以上		〃
96	ガジュマル	糸 満 市	糸 満	10	4.4	150以上		〃
97	ガジュマル	糸 満 市	大 里	10	8.4	100以上	(群落)	〃
98	デイゴ	糸 満 市	喜 屋 武	8	3.3	100以上	(2本)	〃
99	ビロウ	渡嘉敷村	渡 嘉 敷	5	0.8	120	(群落)	〃
100	リュウキュウマツ	南大東村	池 之 沢	12	2.2	87	(並木)	〃
101	ダイトウビロウ	南大東村	池 之 沢	9	0.7	200	(群落)	〃
102	ダイトウビロウ	北大東村	中 野	8～12	0.7～0.8	100～150	(群落)	〃
117	モモタマナ(コバテイシ)	うるま市	与那城平安座	9	3.3	300	H24年度	H25
118	デイゴ	うるま市	与那城平安座	7	3.5	100		〃
120	アコウ	うるま市	与那城西原	9	3.3	300		〃
121	フクギ	うるま市	与那城伊計	12	2.18	300		〃
122	ガジュマル	八重瀬町	具 志 頭	10	4.4	50		〃
123	リュウキュウマツ	八重瀬町	後 原	9	2.2	100	二本松	〃
130	アコウ	那 覇 市	天 久	10	19.53	不明		H27
131	ブーゲンビレア	那 覇 市	松 尾	13.5	0.65	13		〃
132	ガジュマル	南風原町	神 里	6～9	2.1～9.3	70以上	(4本)	H28
133	デイゴ	糸 満 市	米 須	9	5.4	150		H29
134	ガジュマル	糸 満 市	大 里	12	7.2	160		〃
135	ガジュマル	糸 満 市	座 波	9	4.3	70以上		〃
136	モモタマナ(コバテイシ)	糸 満 市	賀 数	13	4.4	113		〃
140	センダン	那 覇 市	牧 志	11.5	3.9	100		R6

21-5 中南部管内 花とみどりの名所100選認定箇所一覧

令和7年3月31日現在

認定 番号	認定 年度	名 称	所 在 地
022	平成 23	うるま市イッペー森、イッペー通り	うるま市石川旭区
023	//	ビオスの丘	うるま市石川嘉手刈 961-30
024	//	沖縄市イッペー通り	沖縄市中央パークアベニュー
025	//	沖縄県総合運動公園	沖縄市比屋根 5 丁目 3-1
026	//	沖縄こどもの国花まつり	沖縄市胡屋 5-7-1
027	//	北谷アハ公園	北谷町北谷 2 丁目
028	//	北中城村ヒマワリ	北中城村狭道
029	//	那覇市泉崎民家ブーゲンビリア	那覇市泉崎 2-14-7
030	//	那覇市神原中学校トックリキワタ並木	那覇市樋川 2-8-1
031	//	与儀公園の桜並木	那覇市与儀 1-1
032	//	沖縄自動車道のトックリキワタ並木	沖縄自動車道
034	//	漫湖公園のマングローブ群落	那覇市漫湖
035	//	平和創造の森公園	糸満市字山城 373
036	//	八重瀬町のフクギ並木	八重瀬町字具志頭 355-5
037	//	山内氏の庭園	南城市佐敷字手登根 748
038	//	大池のマングローブ群落	南大東村字北
039	//	夕陽の広場	南大東村字池之沢 1-1
040	//	中野のビロウ群落	北大東村字中野
060	平成 24	中城城跡のツワブキ	北中城村字大城 503
065	平成 25	首里崎山町馬場(瑞泉)通りのサガリバナ並木	那覇市首里崎山町(市道・赤田寒川線)
066	//	沖縄市のフクギ並木(松本団地西側線)	沖縄市道(松本団地西側線)
067	//	沖縄市のフクギ並木(ももやま通り)	沖縄市道(山内小西側線・沖縄市南桃源～山内)
073	平成 26	識名の大石公園	那覇市識名 1 丁目 22
074	//	首里金城町の蘭通り(ダム通り)	那覇市崎山松川線
075	//	内間西公園	浦添市内間 3 丁目204番地
080	平成 27	国道330号のトックリキワタ並木	国道330号線(古島インターチェンジ～大平インターチェンジ)
081	平成 28	ヌーリ川桜並木道	うるま市赤野ヌーリ川(田場橋)～(ソーガ-橋)
082	//	あがり浜グンバイヒルガオ	渡名喜村
083	//	島尻毛散策道	渡名喜村

084		フクギ並木道	渡名喜村
087	平成29	首里金城の大アカギと内金城獄	那覇市首里金城町
088	平成30	大城さんぼ道	北中城村字大城
089	//	龍潭の緑の景観	那覇市首里真和志1丁目1外
090	令和元年	弁ヶ岳公園	那覇市首里鳥堀町
091	令和元年	阿真ビーチ	座間味村字阿真
093	令和2年	池原のウブガー広場	沖縄市池原1丁目付近
094	令和3年	末吉公園	那覇市首里末吉町1-3-1
095	令和3年	アーラ林道の桜並木	久米島町字儀間～字島尻
096	令和3年	だるま山公園と遊歩道	久米島町字西銘～字兼城
097	令和5年	上の毛(ウィーヌモー)	那覇市首里当蔵3丁目



認定番号 90

那覇市弁ヶ岳公園



認定番号 95

久米島町アーラ林道の
桜並木

21-6 林業構造改善事業実績

林業構造改善事業			平成元年（1988年）以降の実績	
実施 年度	市町村	管理主体又は 事業主体	事業名	導入施設内容
S59 ～H2	渡嘉敷村	渡嘉敷村	新沖縄林業振興特別 対策事業	森林公園整備
S60 ～H6	具志川村 (現久米島町)	具志川村 (現久米島町)	新沖縄林業振興特別 対策事業	森林公園整備
S60 ～H6	仲里村 (現久米島町)	仲里村 (現久米島町)	新沖縄林業振興特別 対策事業	森林公園整備
S63 ～H2	石川市 (現うるま市)	石川きのこ生産組合	新沖縄林業振興特別 対策事業	キノコ生産施設整備
H2～ 4	沖縄市	登川緑化木生産組合	新沖縄林業振興特別 対策事業	緑化木生産施設整備
H3～ 4	読谷村	読谷村	新沖縄林業振興特別 対策事業	緑化木及び樹苗生産 施設整備
H元 ～2	南風原町	沖縄県森林組合連合会	沖縄林業振興広域モ デル整備事業	林産物集出荷販売施 設
H3～ 8	渡嘉敷村	渡嘉敷村	沖縄林業活性化特別 対策事業	森林公園整備
H6	北大東村	沖縄県森林組合連合会	沖縄林業活性化特別 対策事業	樹苗生産施設整備
H7～ 8	具志川村 (現久米島町)	具志川村 (現久米島町)	沖縄林業活性化特別 対策事業	森林公園整備
H7	座間味村	座間味村	沖縄林業活性化特別 対策事業	森林公園整備
H8	南大東村	南大東村	沖縄林業活性化特別 対策事業	樹苗生産施設整備
H16	八重瀬町	南部オガ粉生産事業組合	沖縄林業経営構造改 革特別対策事業	オガ粉生産施設整備
H16 ～17	南風原町	沖縄県森林組合連合会	沖縄林業経営構造改 革特別対策事業	木材需要拡大施設
H19 ～21	北大東村	北大東村	沖縄林業構造確立施 設の整備事業	ゲットウ加工施設整 備

21-7 林業関係団体

(令和7年9月現在)

名 称	所在地及び代表者
一般社団法人 沖縄県森林協会	〒905-1105 南風原町字新川 135 電 話 098-987-1804 会 長 知花 靖 常 任 理 事 上里 幸秀
沖縄県森林組合連合会	〒901-1101 南風原町字大名 95-1 電 話 098-888-0676 代表理事会長 渡具知 武豊 専 務 理 事 崎 洋一
沖縄県緑化種苗協同組合	〒903-0118 西原町字小波津 357-1 電 話 098-946-0840 理 事 長 下地 浩之 専 務 理 事 (欠員)
一般社団法人 沖縄県木材協会	〒900-0023 那覇市楚辺 1-12-15 町田アパート 301 電 話 098-855-0020 理 事 長 小山 幹太 専 務 理 事 豊川 善隆
林業・木材製造業労働災害防止協会 沖縄県支部	〒900-0023 那覇市楚辺 1-12-15 町田アパート 301 電 話 098-855-0020 支 部 長 小山 幹太 事 務 局 長 豊川 善隆
沖縄県森林土木協議会	〒905-1105 南風原町字新川 135 沖縄みどり会館 電 話 098-987-1804 会 長 森田 盛春 事 務 局 長 上里 幸秀
公益社団法人 沖縄県緑化推進委員会	〒905-1105 南風原町字新川 135 電 話 098-987-1644 理 事 長 上里 均 常 務 理 事 生沢 均

21-8 管内の市町村一覧

(令和 7 年 3 月 31 日現在)

市町村	郵便番号	住所	電話番号	FAX 番号	主管部	(主管課)
うるま市	904-2292	うるま市みどり町 1-1-1	923-7622	923-7659	農林水産部	農林水産整備課
			923-7122	923-7604	都市建設部	公園整備課
沖縄市	904-8501	沖縄市仲宗根町 26-1	939-1212	937-0342	経済文化部	農林水産課
			939-1212	934-3854	建設部	公園みどり課
読谷村	904-0392	読谷村字座喜味 2901	982-9215	982-9002	ゆたさむら推進部	農地活用推進課
			982-9220	982-9219	建設整備部	都市計画課
嘉手納町	904-0293	嘉手納町字嘉手納 588	956-1111	956-9508		産業環境課
北谷町	904-0192	北谷町字桑江 1-1-1	982-7701	926-2174	建設経済部	経済振興課
北中城村	901-2392	北中城村字喜舎場 426-2	935-2260	935-5536		農林水産課
中城村	901-2406	中城村字当間 585-1	895-2163	895-3048		産業振興課
宜野湾市	901-2710	宜野湾市野嵩 1-1-1	893-4464	893-4410	市民経済部	産業政策課
			893-4161	892-4449	建設部	都市計画課
西原町	903-0220	西原町字与那城 140-1	945-4540	945-4580	建設部	産業観光課
浦添市	901-2501	浦添市安波茶 1-1-1	876-1245	876-9467	経済文化局	産業振興課
			876-1243	879-7138	都市建設部	美らまち推進課
那覇市	900-8585	那覇市泉崎 1-1-1	951-3209	951-3213	経済観光部	商工農水課
			951-3239	951-3206	都市みらい部	公園管理課
豊見城市	901-0292	豊見城市字宜保 1-1-1	850-5305	856-3968	経済建設部	農林水産課
糸満市	901-0392	糸満市潮崎町 1-1	840-8134	840-8153	経済部	農政課
八重瀬町	901-0492	八重瀬町字東風平 1188	998-4624	998-2023	経済建設部	農林水産課
南城市	901-1495	南城市佐敷字新里 1870	917-5356	917-5413	農林水産部	産業振興課
与那原町	901-1392	与那原町字上与那原 16	945-5323	944-3365		ブランド推進課
南風原町	901-1195	南風原町字兼城 686	889-4163	889-7657	経済建設部	産業振興課
久米島町	901-3193	久米島町字比嘉 2870	985-7126	985-7120		環境保全課
渡嘉敷村	901-3592	渡嘉敷村字渡嘉敷 183	987-2323	987-3085		観光産業課
座間味村	901-3496	座間味村字座間味 109	987-2312	987-2004		産業振興課
栗国村	901-3792	栗国村字東 483	988-2258	988-2464		経済課
渡名喜村	901-3692	渡名喜村 1917-3	989-2066	989-2197		経済課
南大東村	901-3895	南大東村字南 144-1	0980222037	0980222669		産業課
北大東村	901-3902	北大東村字中野 218	0980234033	0980234406		経済課