

仕 様 書

- 1 件 名 : 沖縄 IT 津梁パーク企業立地促進センターLED 化工事 (R 7)
- 2 工 期 : 契約日の翌日から令和 8 年 3 月 3 1 日まで
- 3 工事場所 : うるま市
- 4 工事内容 : 本工事は企業立地促進センターの既設照明器具を LED 照明器具へ更新する工事である。既存照明制御システムについては廃止とし、無線リモコンを壁に設置した状態で照明器具の点灯操作をできる形での照明器具更新とする。
 - ※LED 化の対象は数量内訳書に記載の照明器具及び非常用照明
 - ※照明器具本体ごと LED 化すること
 - ※業務室および多目的室については一つのリモコンで複数の照明器具の点灯操作をできるタイプの照明器具を選定すること。
 - ※企業立地促進センターの入居企業は 7 年 1 0 月時点で 7 社が入居している。入居企業との連絡調整は工事受注者が行うこと。
 - ※作業可能時間帯は別紙作業時間帯調整表に記載している時間帯を予定している。A 社の入居区画については別図に記載の作業可能時間帯を予定している。
 - ※工事契約後、発注者、受注者、管理事務所で着手会議を実施する。
 - ※工事の施工に先立ち、工事箇所の現場確認を実施すること。現場確認の結果、当初発注の工事内容で施工に問題がある場合は、工事内容の変更協議の対象とする。
- 5 機器概要 : 既設照明器具や照明システムについては図面を参照すること。
- 6 修繕内容 :
 - 照明器具更新
 - ① 現場確認を行う。
 - ② 照明器具の選定を行う。
 - ③ 照明器具の取替を行う。
 - ④ 機器の調整を行う。
 - ⑤ 点灯試験を行う。
 - ④ 撤去品の処分を行う。
- 7 その他 : 受注者は、工事の全部若しくはその主たる部分を本一括して第三者に委任し、

又は請け負わせてはならない。ただし、発注者が認める場合についてはこの限りでない。

- 8 提出書類 : ①工程表 契約締結後速やかに提出
②着手届 (現場代理人等通知書、工程表等含む)
契約締結後、工事着手までに提出
③完成通知書 工事完成後速やかに提出
④工事報告書 工事完成後速やかに提出
⑤数量報告書 調達した部品等の規格、写真、数量等を記載したもの
工事完成後速やかに提出
⑥引渡書 検査合格後速やかに提出
- 9 各種窓口 : ① 施設管理者 施設管理者 沖縄 I T 津梁パーク管理事務所 大城 (098-989-0153)
② 沖縄県担当者 沖縄県商工労働部 IT イノベーション推進課 米須
(098-866-2503)

沖縄 I T 津梁パーク 企業立地促進センター

令和7年6月1日時点

階	部屋番号	面積(㎡)	入居内定企業名
1階部分	101	176.41	A社
	102	176.41	
	103	264.62	
	104	180.48	
	105	36.89	B社
	106	33.28	
	エントランスホール以外		共有
2階部分	201	180.48	C社
	202	264.62	A社
	203	264.62	
	204	180.48	D社
	205	33.28	E社
	206	35.97	F社
	207	36.89	G社
	208	33.28	D社
	エレベーターホール以外		共有

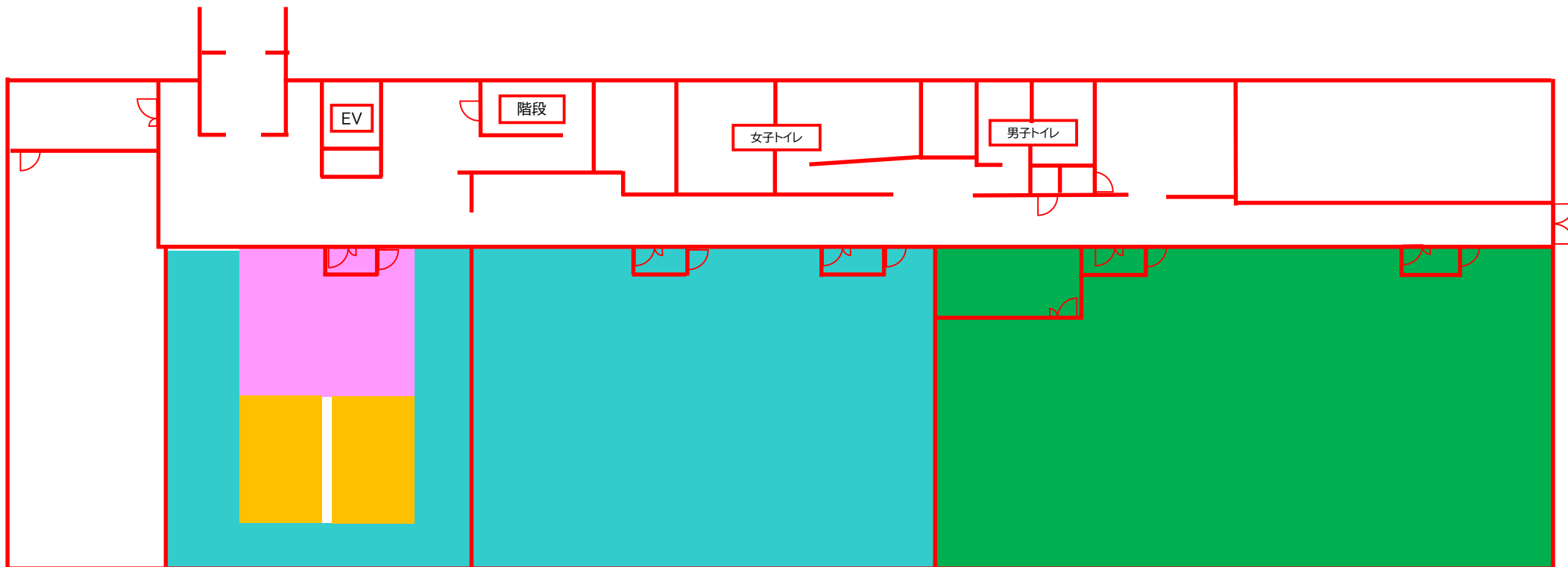


作業時間帯調整表

作業時間			月曜日	火曜日	水曜日	木曜日	金曜日	土曜日	日曜日	祝日	備考
0:00	～	1:00									
1:00	～	2:00									
2:00	～	3:00									
3:00	～	4:00									
4:00	～	5:00									
5:00	～	6:00									
6:00	～	7:00									
7:00	～	8:00									
8:00	～	9:00		B	B	B					
9:00	～	10:00	C、G	C、G	C、G	C、G	C、G				
10:00	～	11:00	C、F、G	C、F、G	C、F、G	C、F、G	C、F、G				
11:00	～	12:00	C、F、G	C、F、G	C、F、G	C、F、G	C、F、G		D		
12:00	～	13:00	C、F、G	C、F、G	C、F、G	C、F、G	C、F、G		D		
13:00	～	14:00	C、F、G	C、F、G	C、F、G	C、F、G	C、F、G	E	D、E		
14:00	～	15:00	C、F、G	C、F、G	C、F、G	C、F、G	C、F、G	E	D、E		
15:00	～	16:00	C、F、G	C、F、G	C、F、G	C、F、G	C、F、G	E	D、E		
16:00	～	17:00	C、F、G	C、F、G	C、F、G	C、F、G	C、F、G	E	D、E		
17:00	～	18:00	C、F、G	C、F、G	C、F、G	C、F、G	C、F、G	E	D、E		
18:00	～	19:00	D	B、D	B、D	B、D	D	D、E	D、E	D	
19:00	～	20:00	D	B、D	B、D	B、D	D	D	D	D	
20:00	～	21:00	D	B、D	B、D	B、D	D	D	D	D	
21:00	～	22:00	D	B、D	B、D	B、D	D	D	D	D	
22:00	～	23:00	D	B、D	B、D	B、D	D	D	D	D	
23:00	～	0:00	D	B、D	B、D	B、D	D	D	D	D	

※B社～G社の作業可能時間帯（予定）を上記に記載

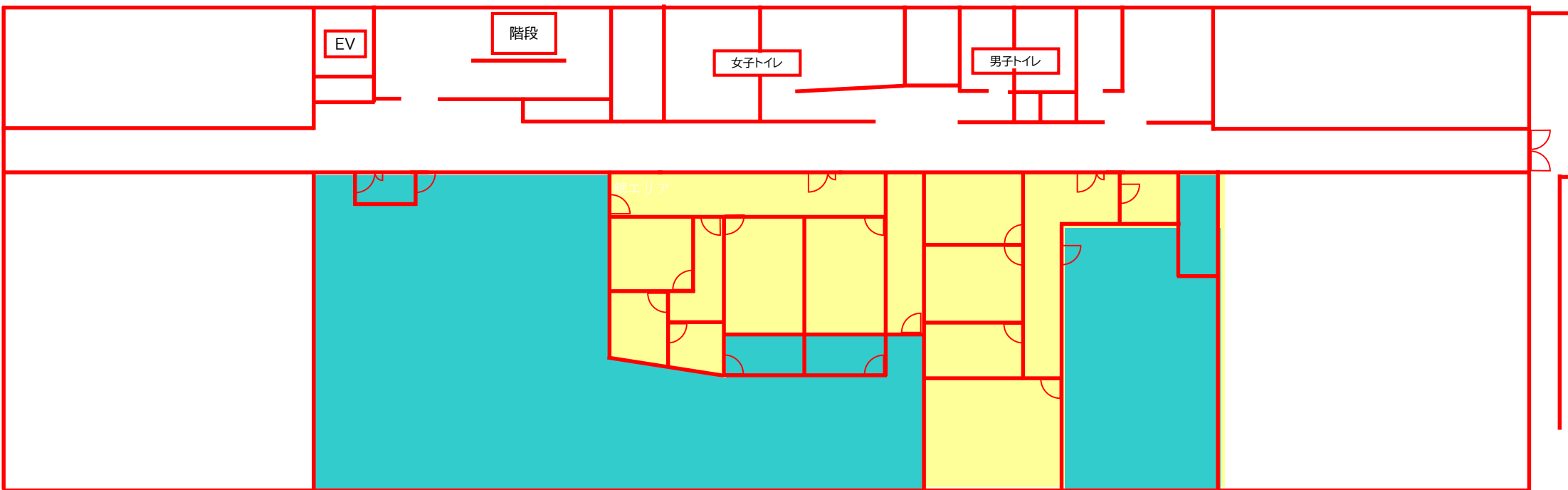
※A社の作業可能時間帯については別図を参照すること。



A社作業可能時間帯（予定）

エリア①	23:00～8:00
エリア②	日中、夜間調節可能
エリア③	9:00～14:00
エリア④	AM2:00～AM6:00
エリア⑤	平日は23:00～8:00、土日祝であれば日中、夜間調整可能

エリア④は業務中の社員が移動するため、
分割、または移動時間を設けてほしい。



A社作業可能時間帯（予定）

エリア① 23:00～8:00

エリア② 日中、夜間調節可能