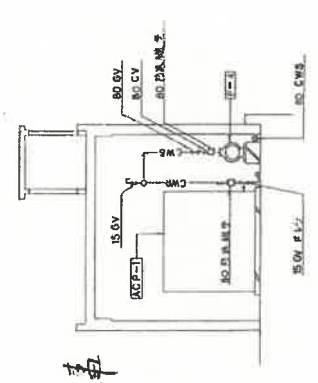
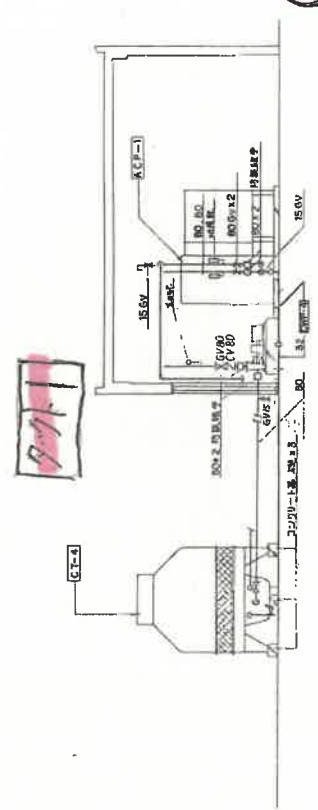
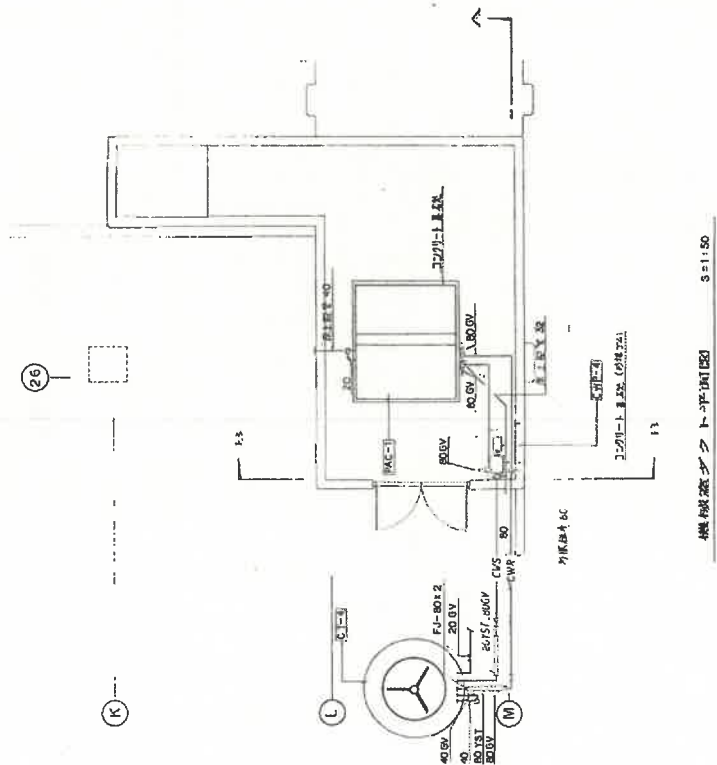


機器一覧表

記号	名称	仕様・参考品番	数量	備考
PAC-1	水ポンプユニット	消費電力=174.40kcal/h, 運転電圧=27.570CMH, 水流量=760L/min 水ポンプ出力=3mA, 水ポンプ出力=32°C, 水ポンプ出力=37°C 電圧=34.200V, 60Hz, 圧縮機=15kW, 3. 圧縮機=11kW, ステータス制御方式	1	8号機材室
CT-4	冷却機	水ポンプ出力=226.720kcal/h, 水流量=760L/min 水ポンプ出力=37°C, 水ポンプ出力=32°C 水ポンプ出力=3.6mA, 水ポンプ出力=34.200V, 1.5kW	1	
CWP-4	水ポンプユニット	消費電力=760L/min, 電圧=15mA, 電圧=80°C 電圧=34.200V, 60Hz, 3.7kW	1	
EF-4	冷却機	消費電力=760L/min, 電圧=15mA, 電圧=80°C 消費電力=34.200V, 60Hz, 3.7kW	1	



浦添商業高校校舎防音改修工事  
(除湿機等)  
平成6年度 (浦音水工業)

図 13-13 防音図 1:1.50

特記事項

浦添商業高校校舎防音改修工事(防音 防音)

浦音水工業

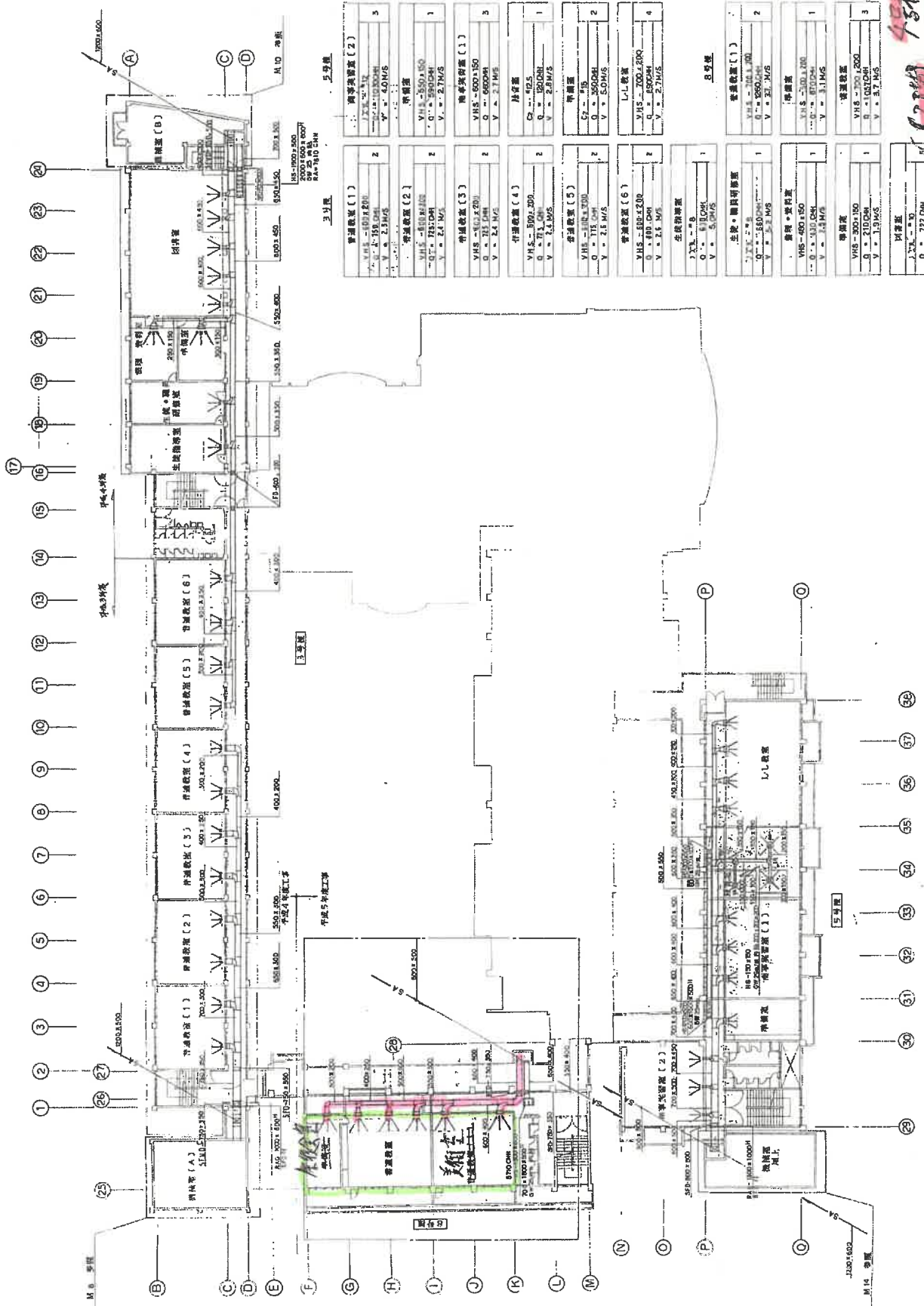
浦音水工業

浦音水工業

浦音水工業







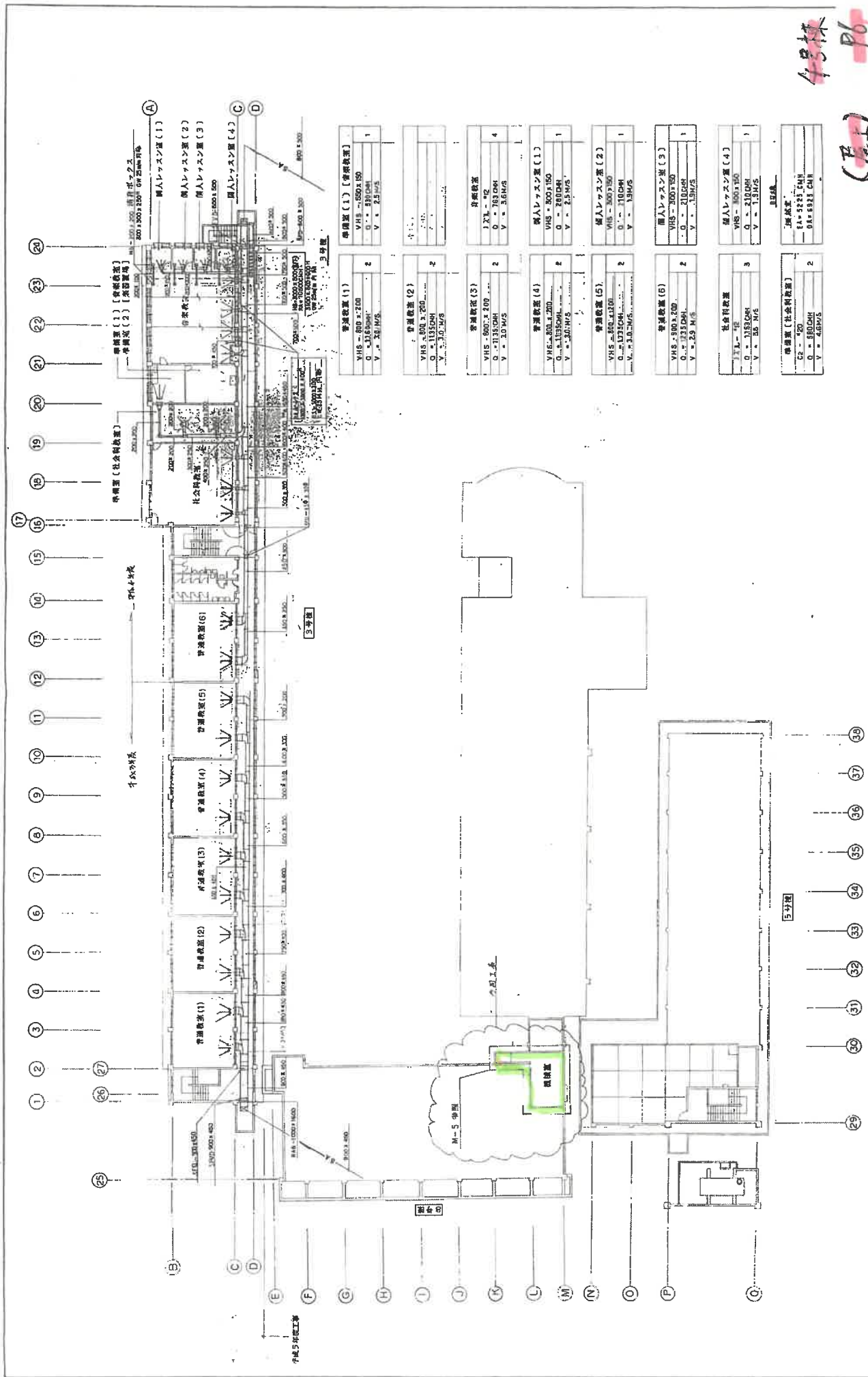
3号機		5号機	
普通教室 (1)	2	普通教室 (1)	2
VHS - 500.150 Q = 10.0 DM V = 2.3 M/S		VHS - 500.150 Q = 10.0 DM V = 2.3 M/S	
普通教室 (2)	2	普通教室 (2)	2
VHS - 500.150 Q = 10.0 DM V = 2.3 M/S		VHS - 500.150 Q = 10.0 DM V = 2.3 M/S	
普通教室 (3)	2	普通教室 (3)	2
VHS - 500.150 Q = 10.0 DM V = 2.3 M/S		VHS - 500.150 Q = 10.0 DM V = 2.3 M/S	
普通教室 (4)	2	普通教室 (4)	2
VHS - 500.150 Q = 10.0 DM V = 2.3 M/S		VHS - 500.150 Q = 10.0 DM V = 2.3 M/S	
普通教室 (5)	2	普通教室 (5)	2
VHS - 500.150 Q = 10.0 DM V = 2.3 M/S		VHS - 500.150 Q = 10.0 DM V = 2.3 M/S	
普通教室 (6)	2	普通教室 (6)	2
VHS - 500.150 Q = 10.0 DM V = 2.3 M/S		VHS - 500.150 Q = 10.0 DM V = 2.3 M/S	
生徒数	1	生徒数	1
VHS - 500.150 Q = 10.0 DM V = 2.3 M/S		VHS - 500.150 Q = 10.0 DM V = 2.3 M/S	
生徒・職員数	2	生徒・職員数	2
VHS - 500.150 Q = 10.0 DM V = 2.3 M/S		VHS - 500.150 Q = 10.0 DM V = 2.3 M/S	
普通教室 (1)	2	普通教室 (1)	2
VHS - 500.150 Q = 10.0 DM V = 2.3 M/S		VHS - 500.150 Q = 10.0 DM V = 2.3 M/S	
普通教室 (2)	2	普通教室 (2)	2
VHS - 500.150 Q = 10.0 DM V = 2.3 M/S		VHS - 500.150 Q = 10.0 DM V = 2.3 M/S	
普通教室 (3)	2	普通教室 (3)	2
VHS - 500.150 Q = 10.0 DM V = 2.3 M/S		VHS - 500.150 Q = 10.0 DM V = 2.3 M/S	
普通教室 (4)	2	普通教室 (4)	2
VHS - 500.150 Q = 10.0 DM V = 2.3 M/S		VHS - 500.150 Q = 10.0 DM V = 2.3 M/S	
普通教室 (5)	2	普通教室 (5)	2
VHS - 500.150 Q = 10.0 DM V = 2.3 M/S		VHS - 500.150 Q = 10.0 DM V = 2.3 M/S	
普通教室 (6)	2	普通教室 (6)	2
VHS - 500.150 Q = 10.0 DM V = 2.3 M/S		VHS - 500.150 Q = 10.0 DM V = 2.3 M/S	
生徒数	1	生徒数	1
VHS - 500.150 Q = 10.0 DM V = 2.3 M/S		VHS - 500.150 Q = 10.0 DM V = 2.3 M/S	
生徒・職員数	2	生徒・職員数	2
VHS - 500.150 Q = 10.0 DM V = 2.3 M/S		VHS - 500.150 Q = 10.0 DM V = 2.3 M/S	

2 階 廊下 平面図 1/200

図名	2 階 廊下 平面図	縮尺	1/200	ページ	1/7
設計者					
監理者					
工事名	新築校舎の改修工事(廊下 階段)				
工事場所	東京都中央区				







4階 特別教室棟 5階 特別教室棟 5階 特別教室棟

5階 特別教室棟

設計者	建築設計事務所	設計者	建築設計事務所
施工者	株式会社 建築設計事務所	施工者	株式会社 建築設計事務所
監理者	株式会社 建築設計事務所	監理者	株式会社 建築設計事務所
スケール	1:100	スケール	1:100
図面番号	M-9	図面番号	M-9