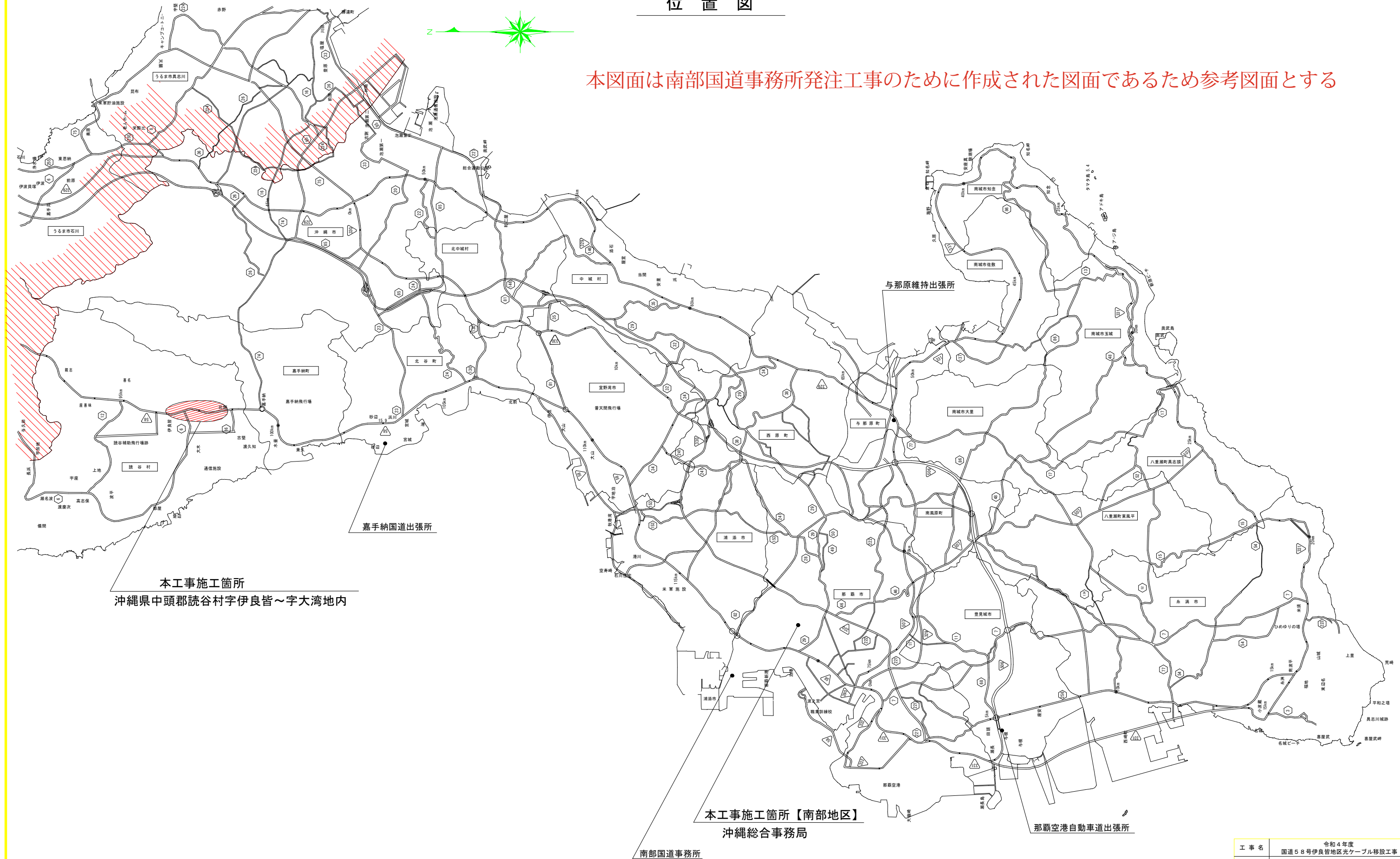
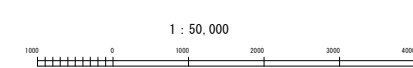


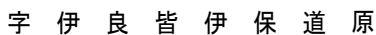
位置図

本図面は南部国道事務所発注工事のために作成された図面であるため参考図面とする



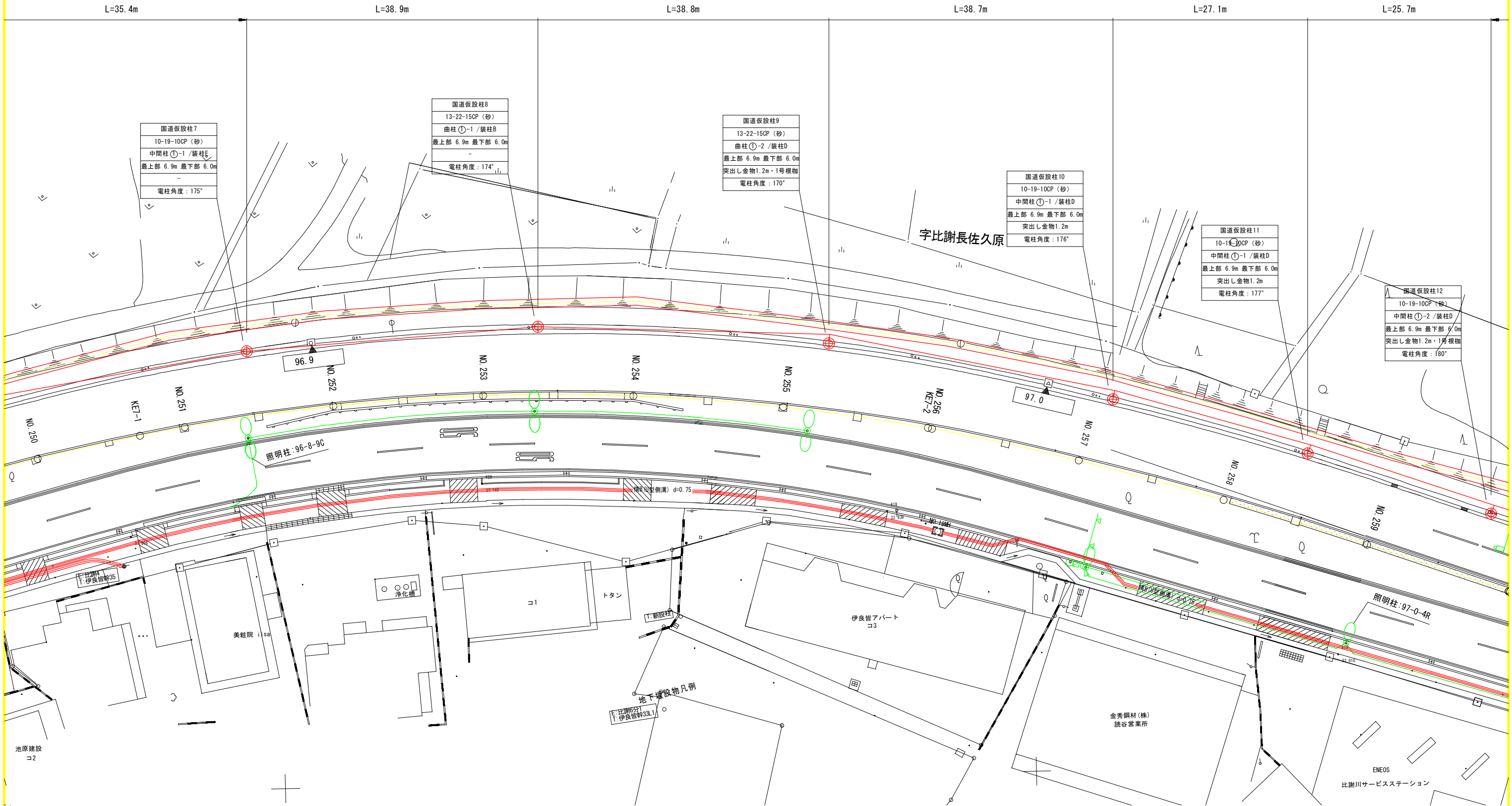
工 事 名	令和4年度 国道58号伊良皆地区光ケーブル移設工事		
図 面 名	位 置 図		
作成年月日	令和6年2月		
縮 尺	—	図面番号	20 - 1
会 社 名	光電気工事株式会社		
事業者名	沖縄総合事務局 南部国道事務所		



$$S=1/250$$


工事名	令和4年度 国道58号伊賀省地区光ケーブル移設工事		
図面名	計画平面図（1）		
作成年月日	令和6年2月		
縮尺	S=1/250	図面番号	20 - 2
会社名	光電気工事株式会社		
事業者名	沖興総合事務局 南部国道事務所		

計画平面図（2）
S=1/250

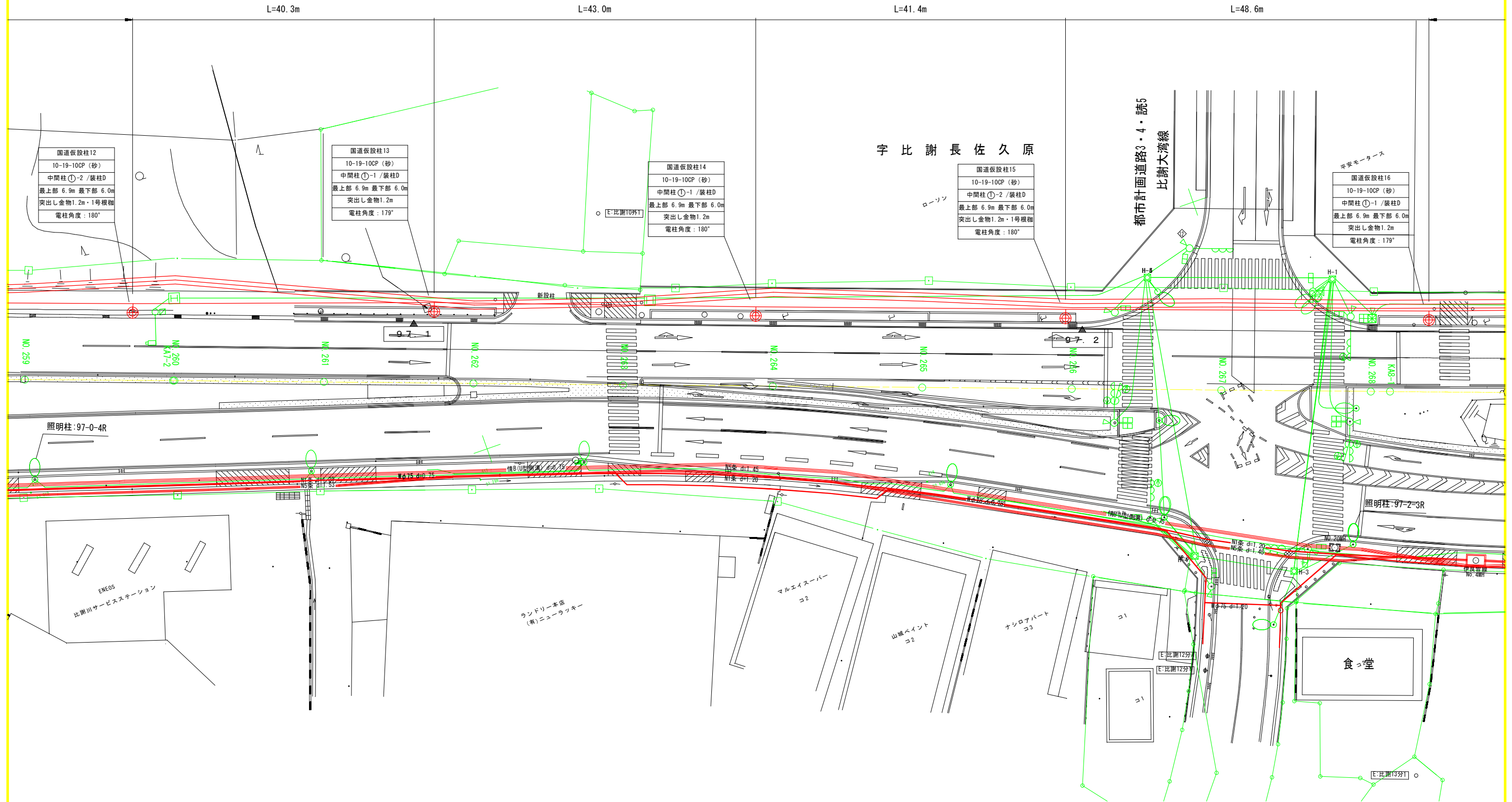


旗上凡例		仮設設備凡例	
電柱番号	電柱種別	記号	名称
電柱タイプ/装柱タイプ	ケーブル設置高さ	⊕	新設柱
突出し金物・根柢	電柱角度	—	新設ケーブル
		—	上部支線・下部支線
		—	引上管路
		—	突出し金物

工事名	令和4年度 国道58号伊良皆地区光ケーブル移設工事		
図面名	計画平面図（2）		
作成年月	令和6年2月		
縮尺	S=1/250	図面番号	20 - 3
会社名	光電気工事株式会社		
事業者名	沖縄総合事務局 南部国道事務所		

計画平面図（3）

S=1/250



旗上凡例

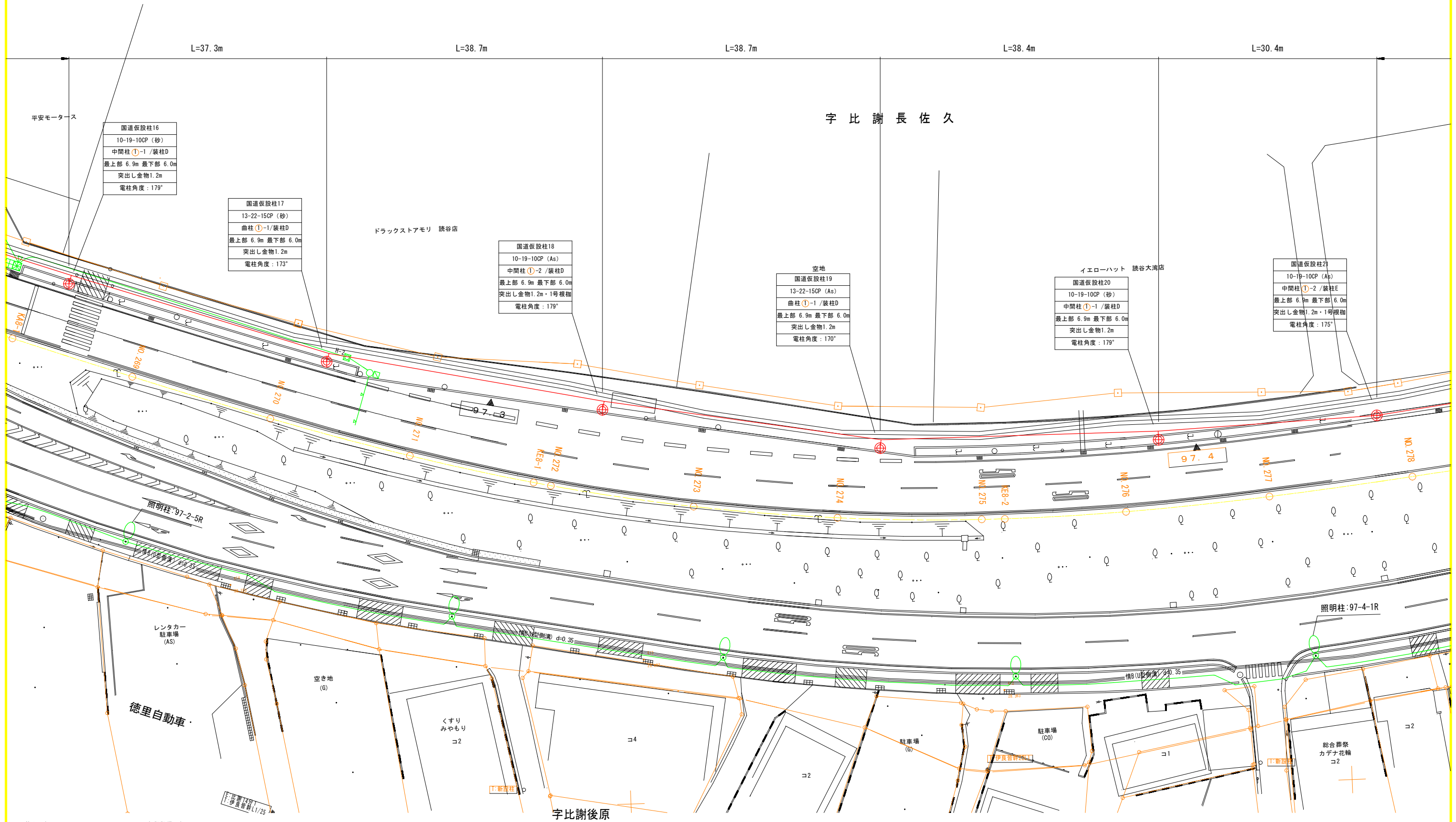
電柱番号
電柱種別
電柱タイプ/装柱タイプ
ケーブル設置高さ
突出し金物・根柵
電柱角度

仮設設備凡例

記号	名称
⊕	新設柱
—	新設ケーブル
→	上部支線・下部支線
---	引上管路
—	突出し金物

工事名	令和4年度 国道58号伊良普地区光ケーブル移設工事		
図面名	計画平面図（3）		
作成年月日	令和6年2月		
縮尺	S=1/250	図面番号	20 - 4
会社名	光電気工事株式会社		
事業者名	沖縄総合事務局 南部国道事務所		

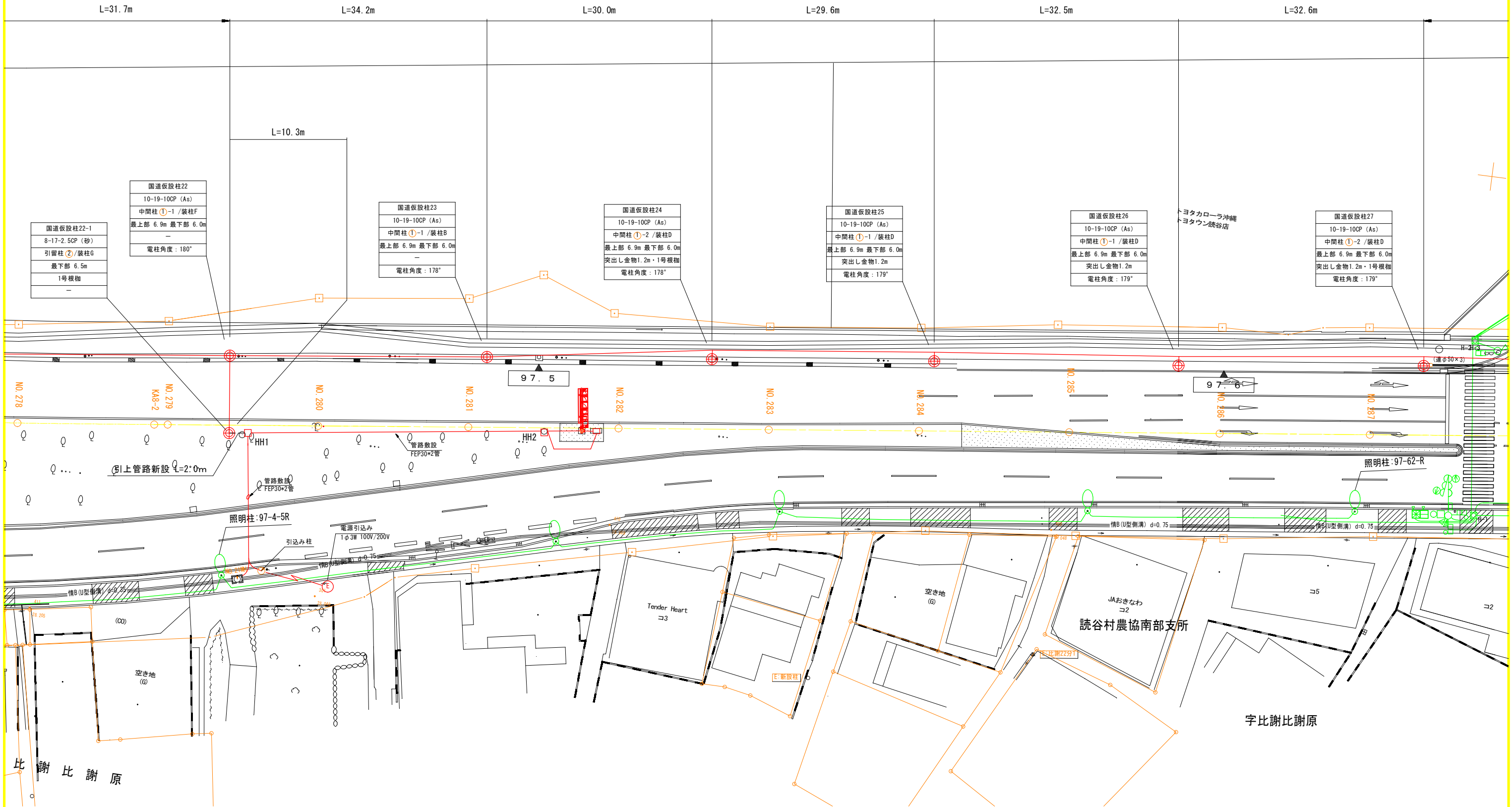
計画平面図（4）
S=1/250



旗上凡例		仮設設備凡例	
電柱番号		記号	名称
電柱種別		⊕	新設柱
電柱タイプ/装柱タイプ		—	新設ケーブル
ケーブル設置高さ		→	上部支線・下部支線
突出し金物・根柢		---	引上管路
電柱角度		—	突出し金物

工事名	令和4年度 国道58号伊良普地区光ケーブル移設工事		
図面名	計画平面図（4）		
作成年月日	令和6年2月		
縮尺	S=1/250	図面番号	20 - 5
会社名	光電気工事株式会社		
事業者名	沖縄総合事務局 南部国道事務所		

計画平面図（5）
S=1/250

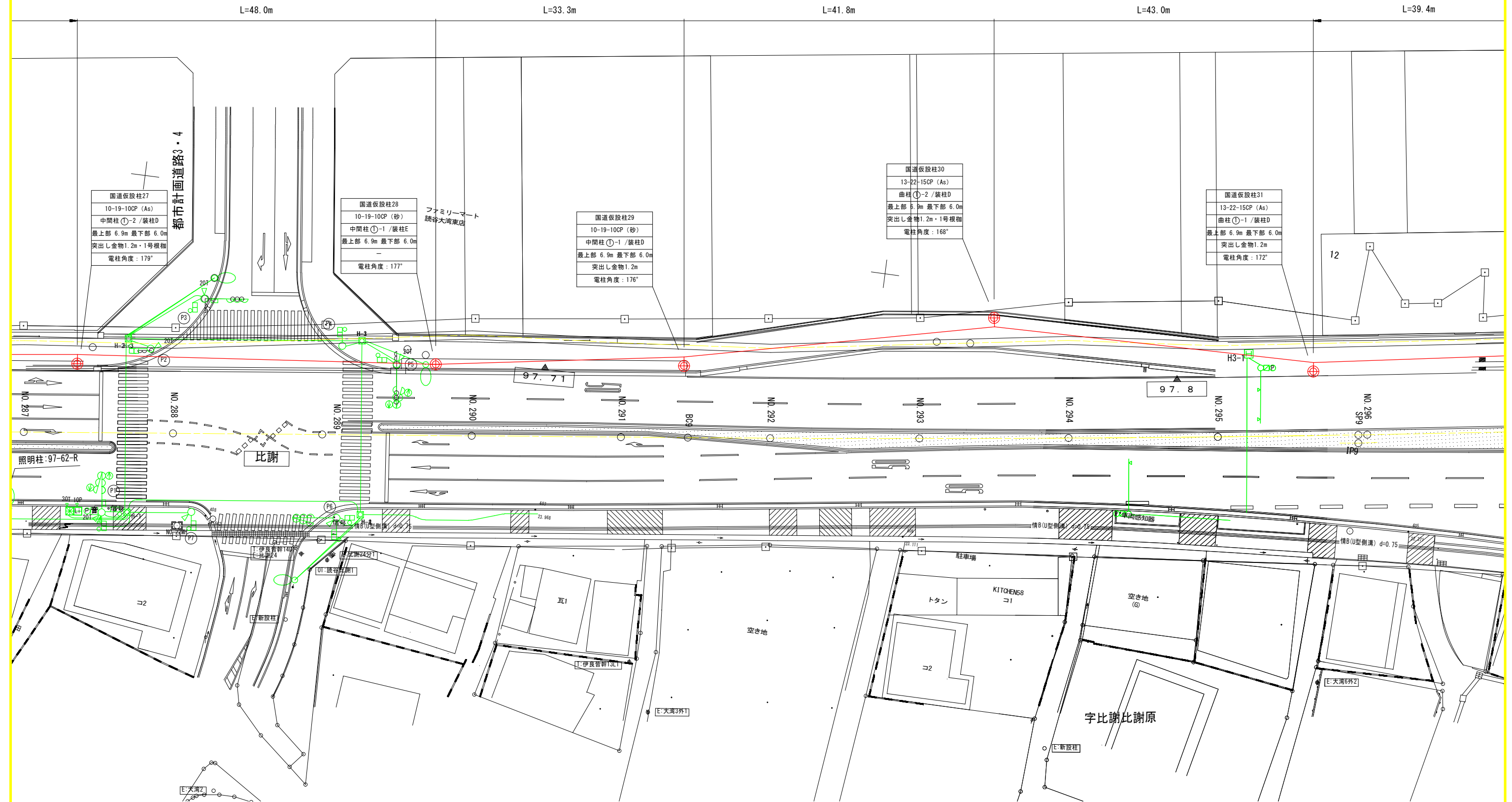


旗上凡例	
電柱番号	
電柱種別	
電柱タイプ/装柱タイプ	
ケーブル設置高さ	
突出し金物・根柢	
電柱角度	

仮設備凡例	
記号	名称
⊕	新設柱
—	新設ケーブル
→	上部支線・下部支線
---	引上管路
—	突出し金物

工事名	令和4年度 国道58号伊良普地区光ケーブル移設工事		
図面名	計画平面図（5）		
作成年月日	令和6年2月		
縮尺	S=1/250	図面番号	20 - 6
会社名	光電気工事株式会社		
事業者名	沖縄総合事務局 南部国道事務所		

計画平面図（6）
S=1/250

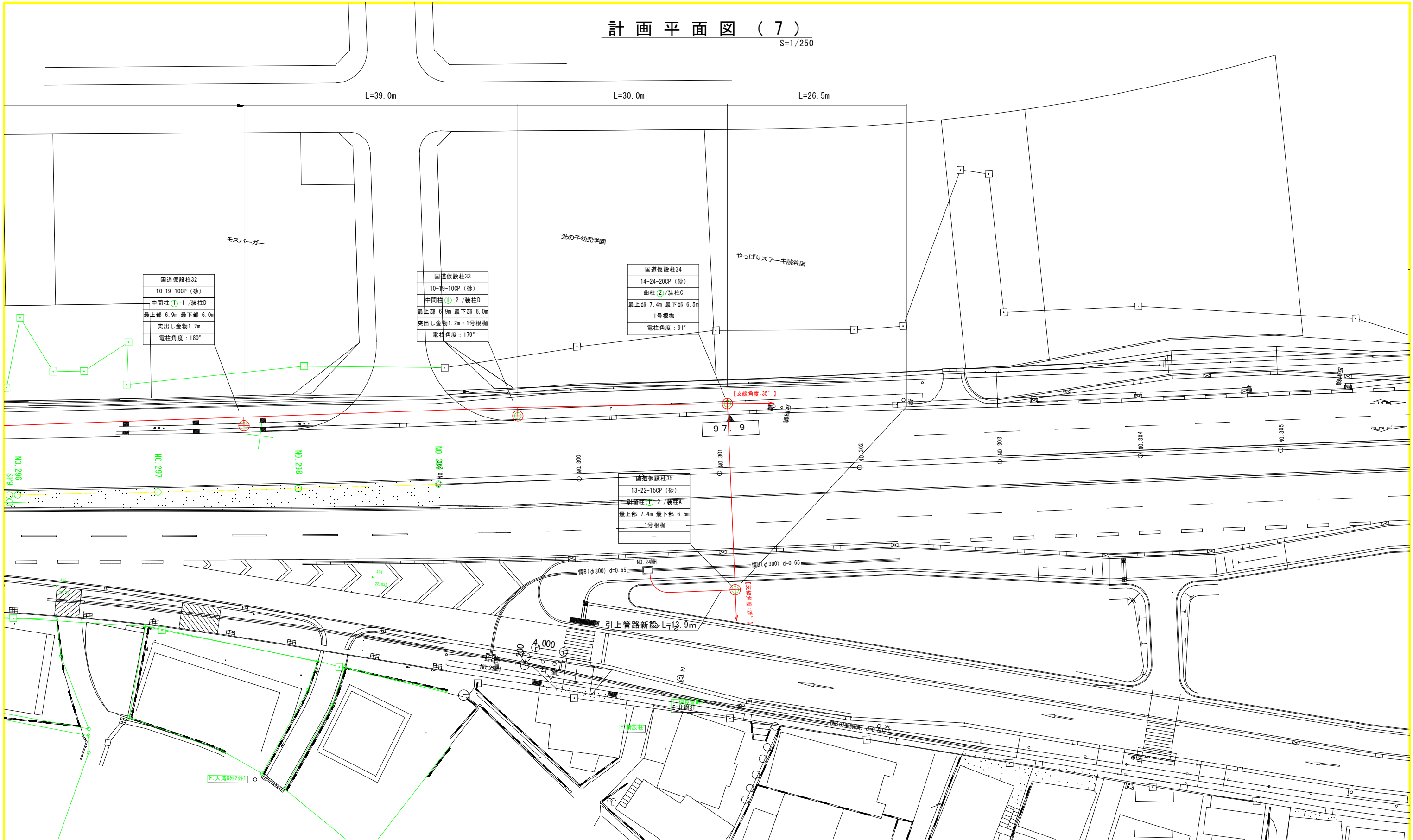


旗上凡例	
電柱番号	
電柱種別	
電柱タイプ/装柱タイプ	
ケーブル設置高さ	
突出し金物・根柵	
電柱角度	

仮設設備凡例	
記号	名称
⊕	新設柱
—	新設ケーブル
→	上部支線・下部支線
---	引上管路
—	突出し金物

工事名	令和4年度 国道58号伊良普地区光ケーブル移設工事		
図面名	計画平面図（6）		
作成年月日	令和6年2月		
縮尺	S=1/250	図面番号	20 - 7
会社名	光電気工事株式会社		
事業者名	沖縄総合事務局 南部国道事務所		

計画平面図（7）
S=1/250



旗上凡例

電柱番号
電柱種別
電柱タイプ/装柱タイプ
ケーブル設置高さ
突出し金物・根柢
電柱角度

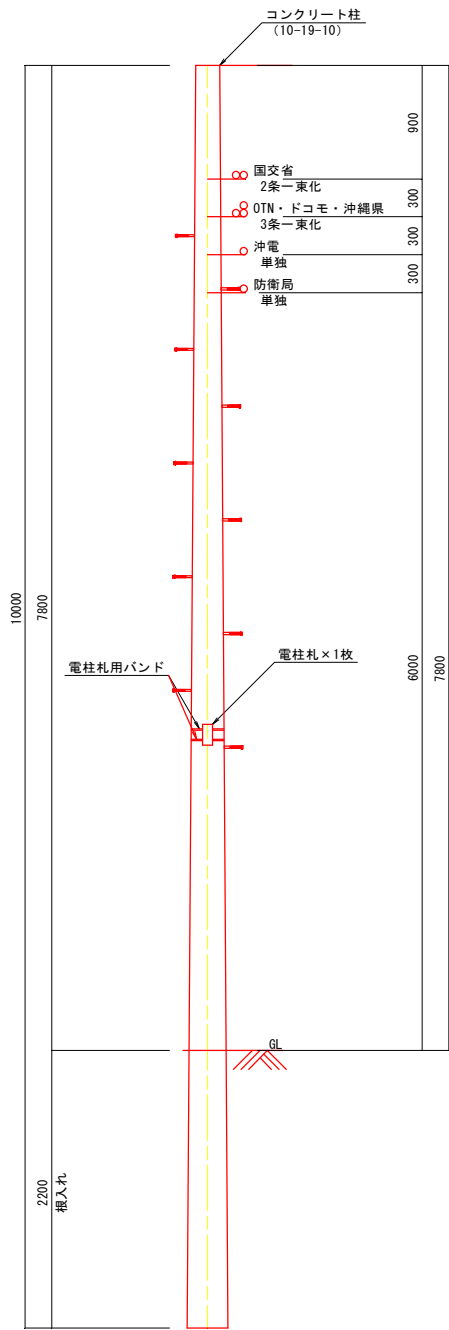
仮設設備凡例

記号	名称
⊕	新設柱
—	新設ケーブル
→	上部支線・下部支線
---	引上管路
—	突出し金物

工事名	令和4年度 国道58号伊良部地区光ケーブル移設工事		
図面名	計画平面図（7）		
作成年月日	令和6年2月		
縮尺	S=1/250	図面番号	20 - 8
会社名	光電気工事株式会社		
事業者名	沖縄総合事務局 南部国道事務所		

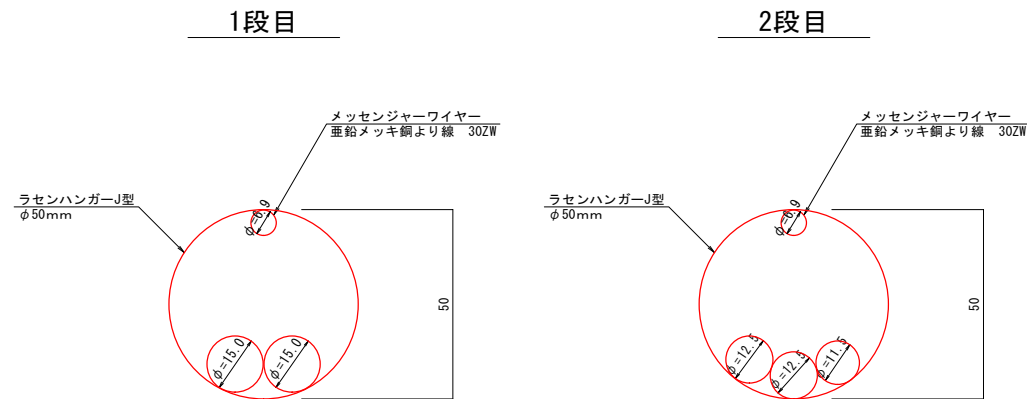
標準図

一般標準図
S=1/30



架線条件						
	電線管理者	ケーブル種別	条数	仕上外径 (mm)	重量 (kg/m)	架線方式
1	国交省	DSF120C+SM4C SZ燃り	1	15.0	0.175	一束化
		SM60C+SM4C SZ燃り	1	15.0	0.175	
2	沖縄通信ネットワーク	100C	1	12.5	0.130	一束化
3	NTTドコモ	100SM-WBB	1	12.5	0.130	
4	沖縄県	20C	1	11.5	0.125	
5	沖縄電力	200C	1	16.5	0.235	単独
6	沖縄防衛局	SM-48C	1	12.0	0.130	単独

一束化

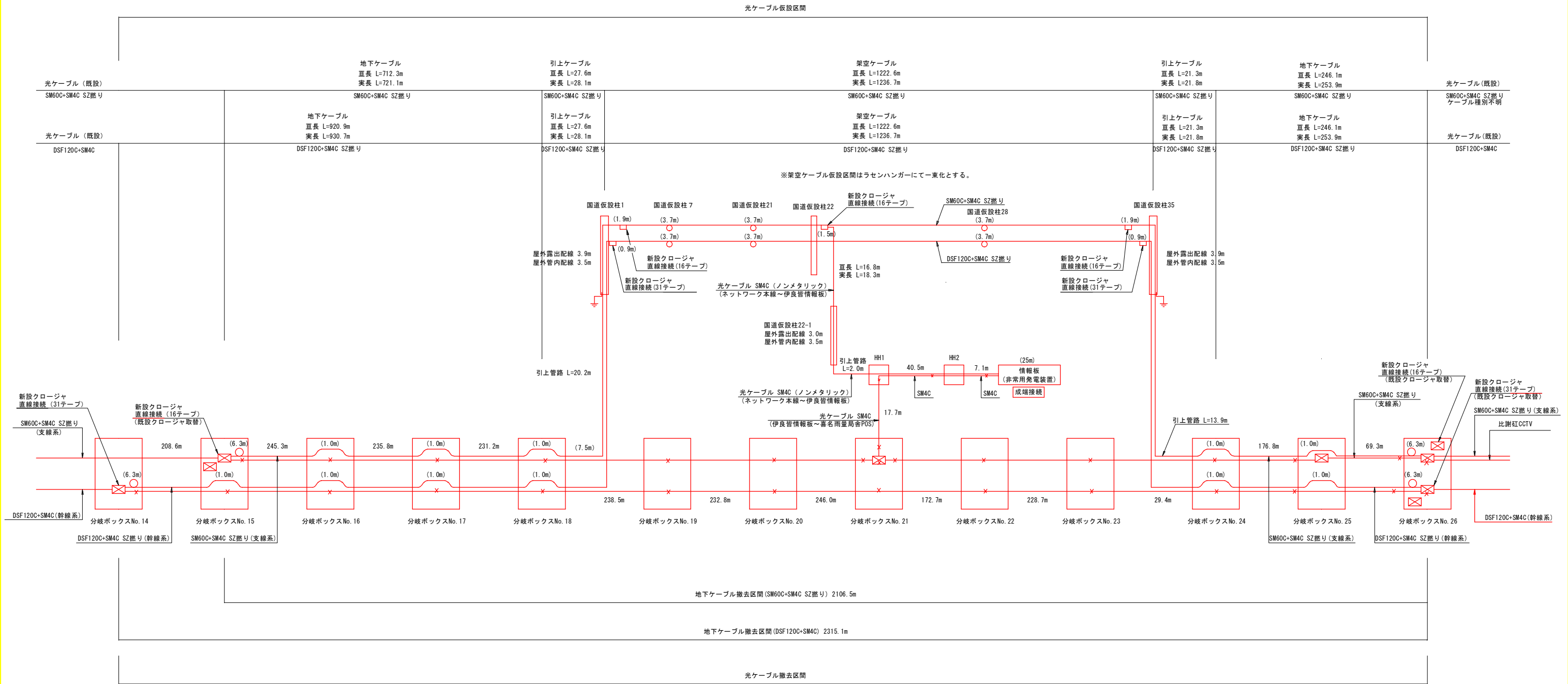


1段目一束化架線条件						
電線管理者	ケーブル種別	条数	仕上外径 (mm)	重量 (kg/m)	断面積 (mm ²)	占有率
メッセンジャーワイヤー	銅より線30ZW	1	6.9	0.230	37.37	
国交省	DSF120C+SM4C SZ燃り	1	15.0	0.175	176.63	
	SM60C+SM4C SZ燃り	1	15.0	0.175	176.63	
	計				390.63	19.9%

2段目一束化架線条件						
電線管理者	ケーブル種別	条数	仕上外径 (mm)	重量 (kg/m)	断面積 (mm ²)	占有率
メッセンジャーワイヤー	銅より線30ZW	1	6.9	0.230	37.37	
OTN	100C	1	12.5	0.130	122.66	
NTTドコモ	100SM-WBB	1	12.5	0.130	122.66	
沖縄県	20C	1	11.5	0.125	103.82	
	計				386.51	19.7%

工事名	令和4年度 国道58号伊良普地区光ケーブル移設工事		
図面名	標準図		
作成年月日	令和6年2月		
縮尺	S=1/30	図面番号	20 - 9
会社名	光電気工事株式会社		
事業者名	沖縄総合事務局 南部国道事務所		

光ケーブル配線系統図



配線系統図 管路部 凡例		
記 号	名 称	備 考
	クロージャ接続部 ハンドホール	余長 片端 6.3m
	後分岐接続余長部 ハンドホール	余長 1箇所 12.6m
	引通し部 ハンドホール	余長 1箇所 1.0m

配線系統図 ケーブル 凡例	
記 号	名 称
	新設ケーブル
	撤去ケーブル
	既設ケーブル

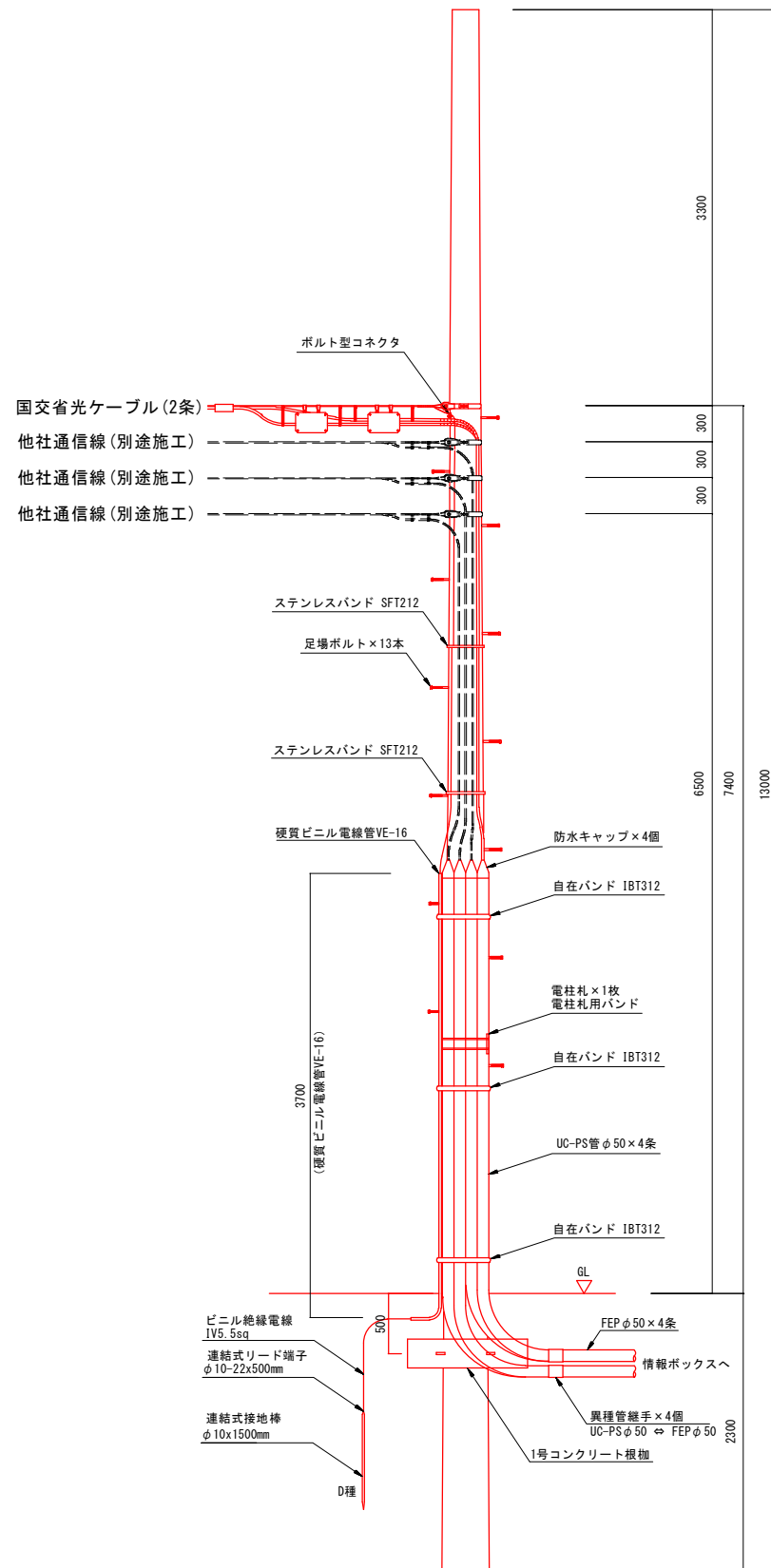
配線系統図 架空部 凡例		
記 号	名 称	備 考
	コンクリート柱	
	クロージャ	余長 片端 1.5m
	余長	余長 1箇所 3.7m
	接地	

工事名	令和4年度 国道58号伊良皆地区光ケーブル移設工事		
図面名	光ケーブル配線系統図		
作成年月日	令和6年2月		
縮尺	-	図面番号	20 - 10
会社名	光電気工事株式会社		
事業者名	沖縄総合事務局 南部国道事務所		

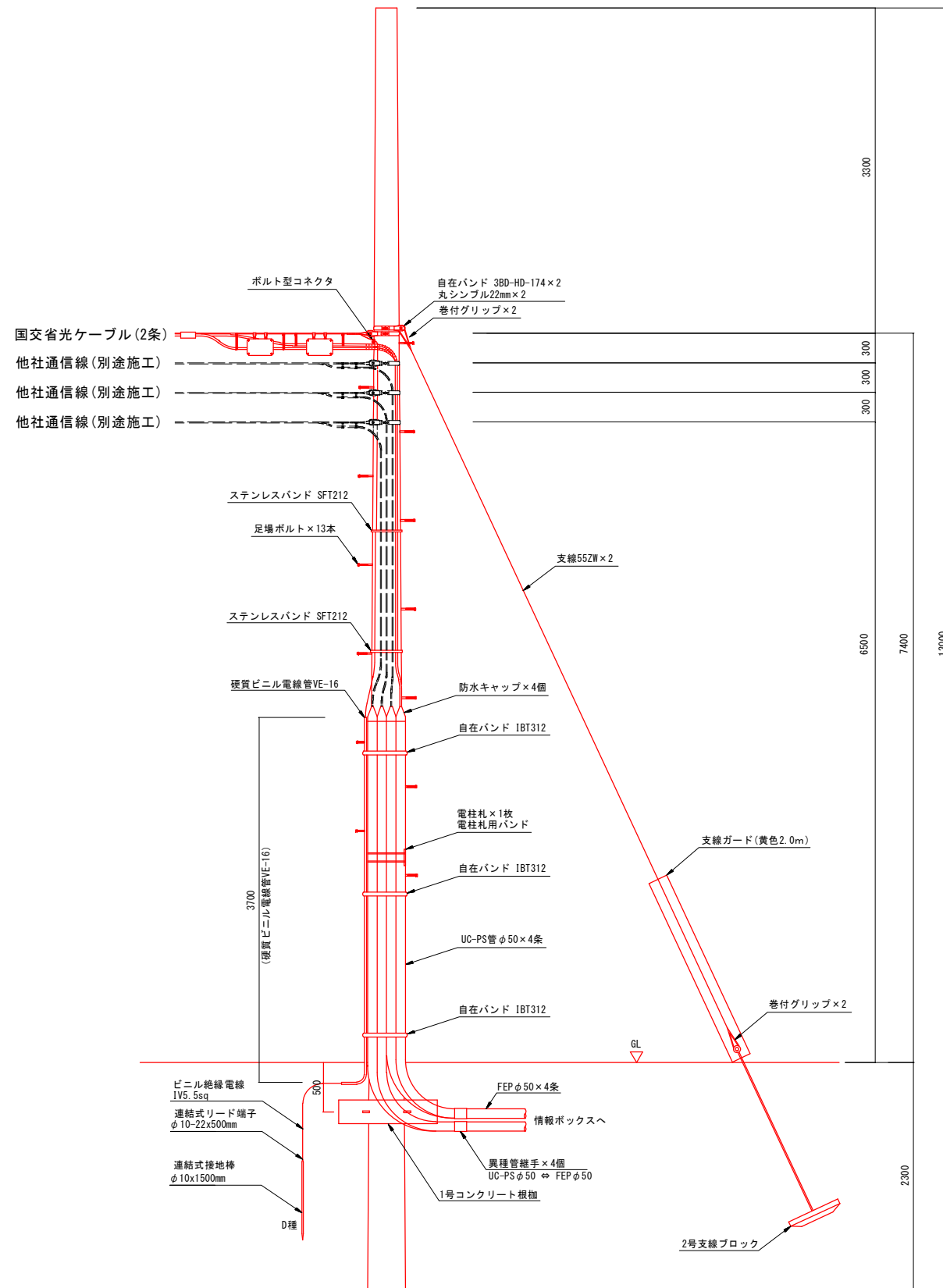
仮設柱詳細図(1)

S=1/30

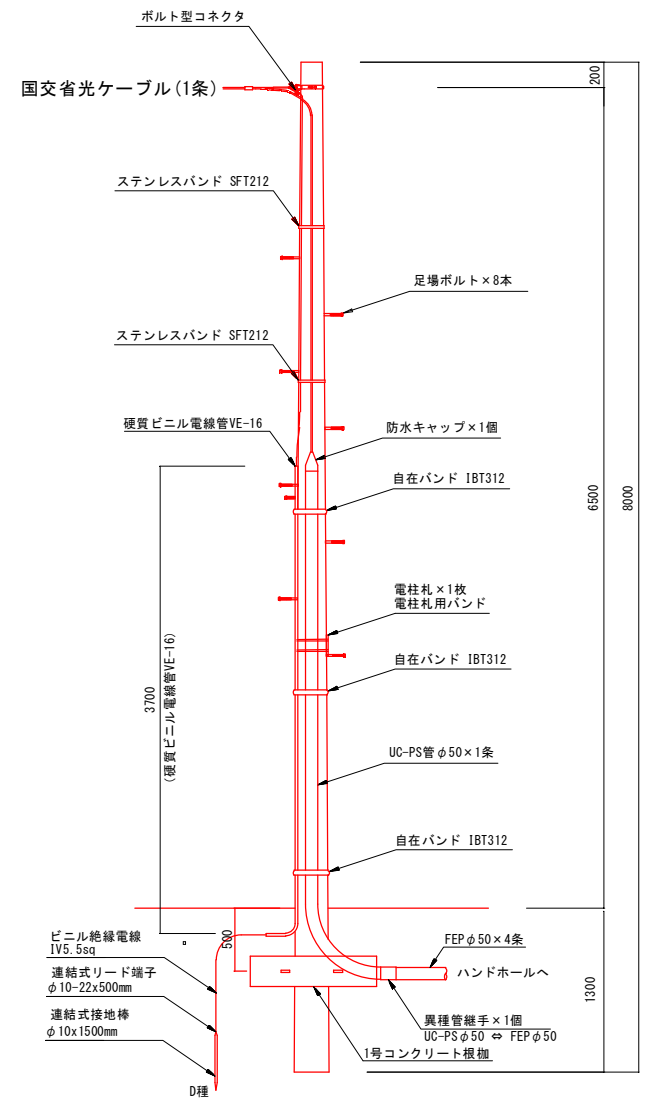
引留柱①-1
13-22-15-CP



引留柱①-2
13-22-15-CP



引留柱②
8-17-2.5-CP

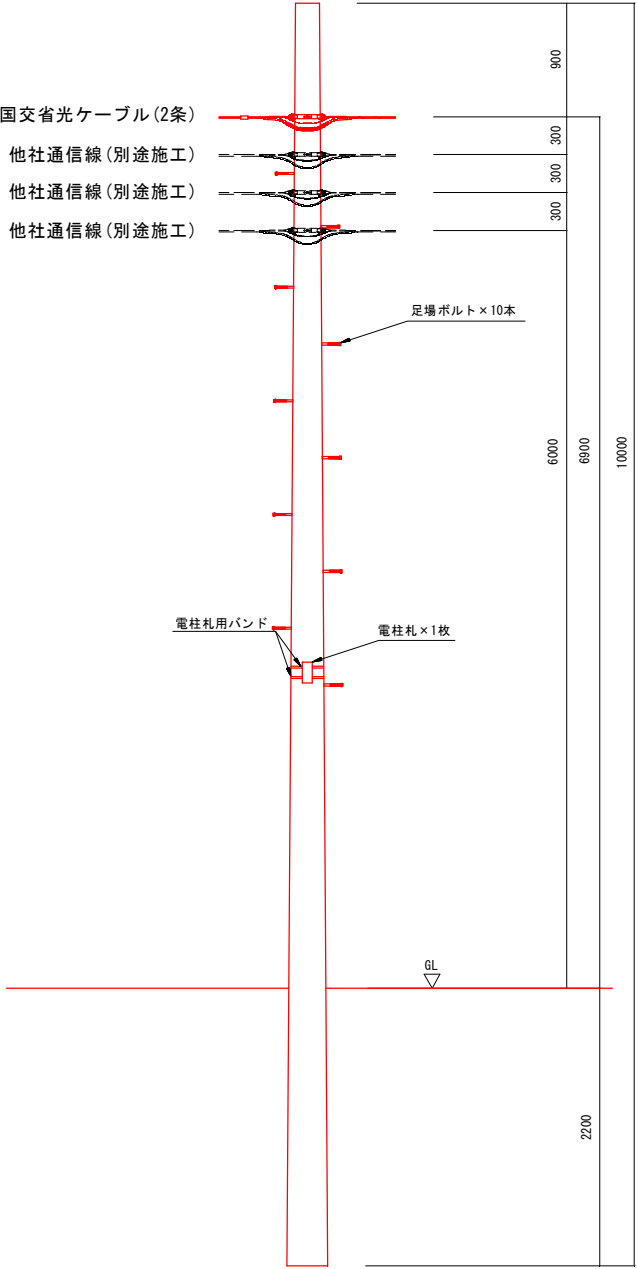


工事名	令和4年度 国道58号伊良皆地区光ケーブル移設工事		
図面名	仮設柱詳細図(1)		
作成年月日	令和6年2月		
縮尺	S=1/30	図面番号	20 - 11
会社名	光電気工事株式会社		
事業者名	沖縄総合事務局 南部国道事務所		

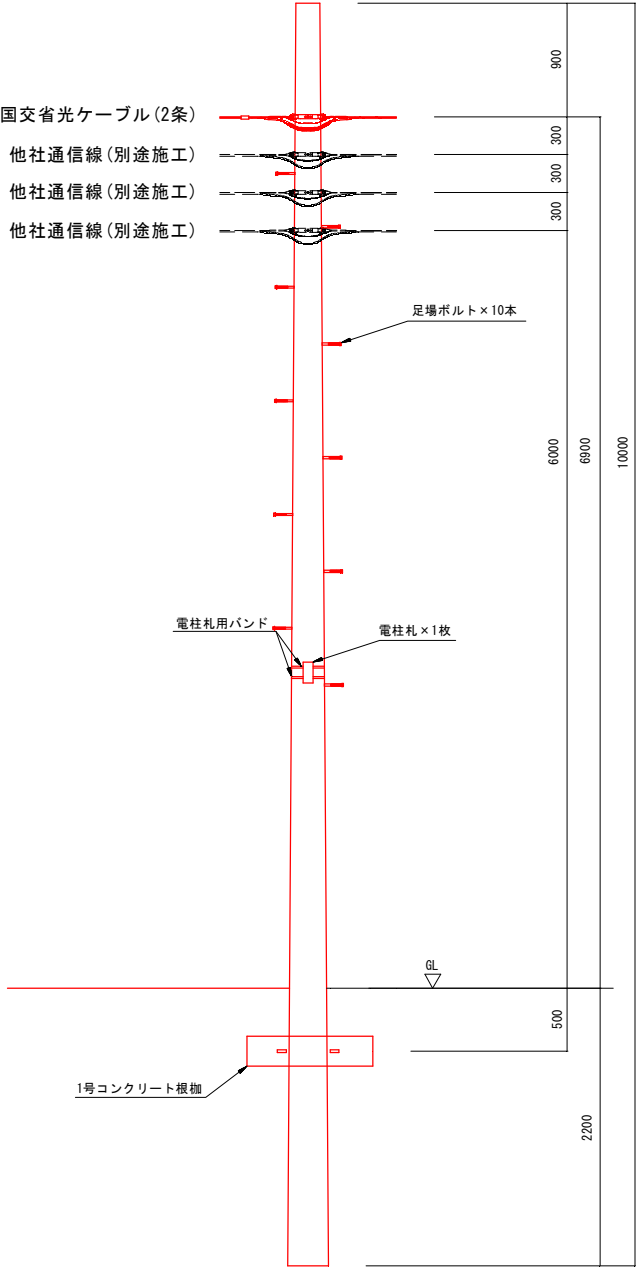
仮 設 柱 詳 細 図 (2)

S=1/30

中間柱 ①-1
10-19-10-CP



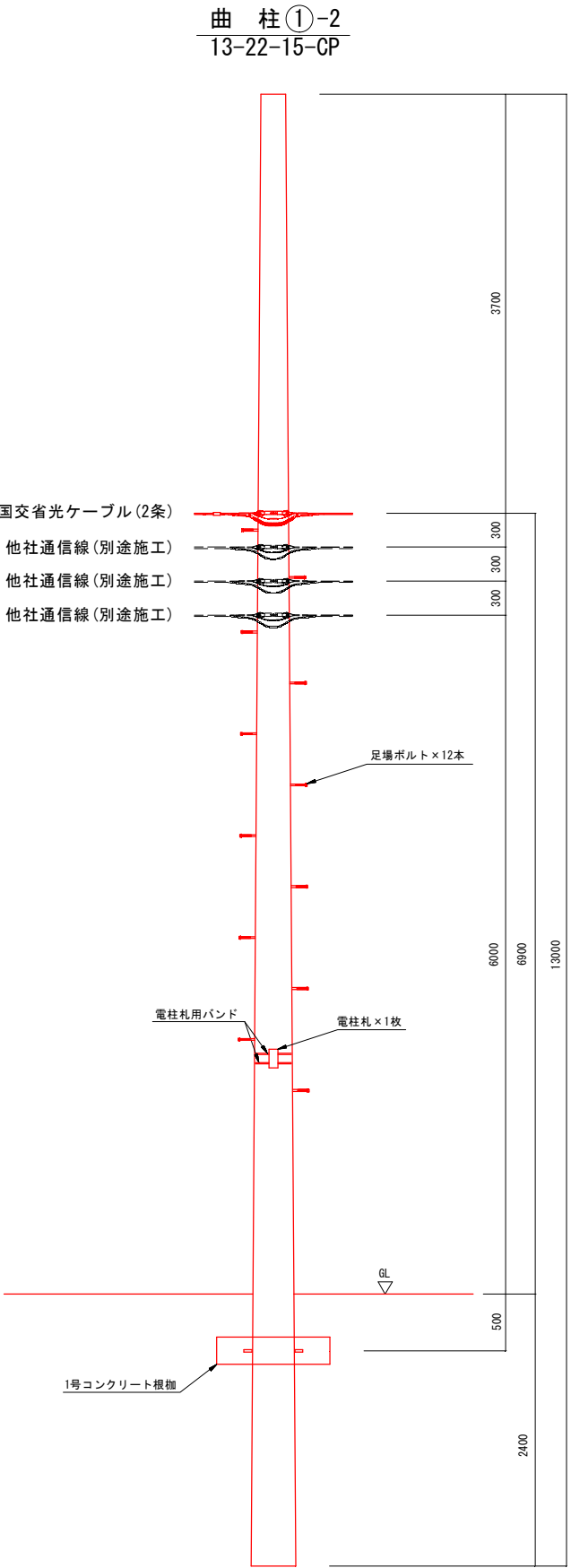
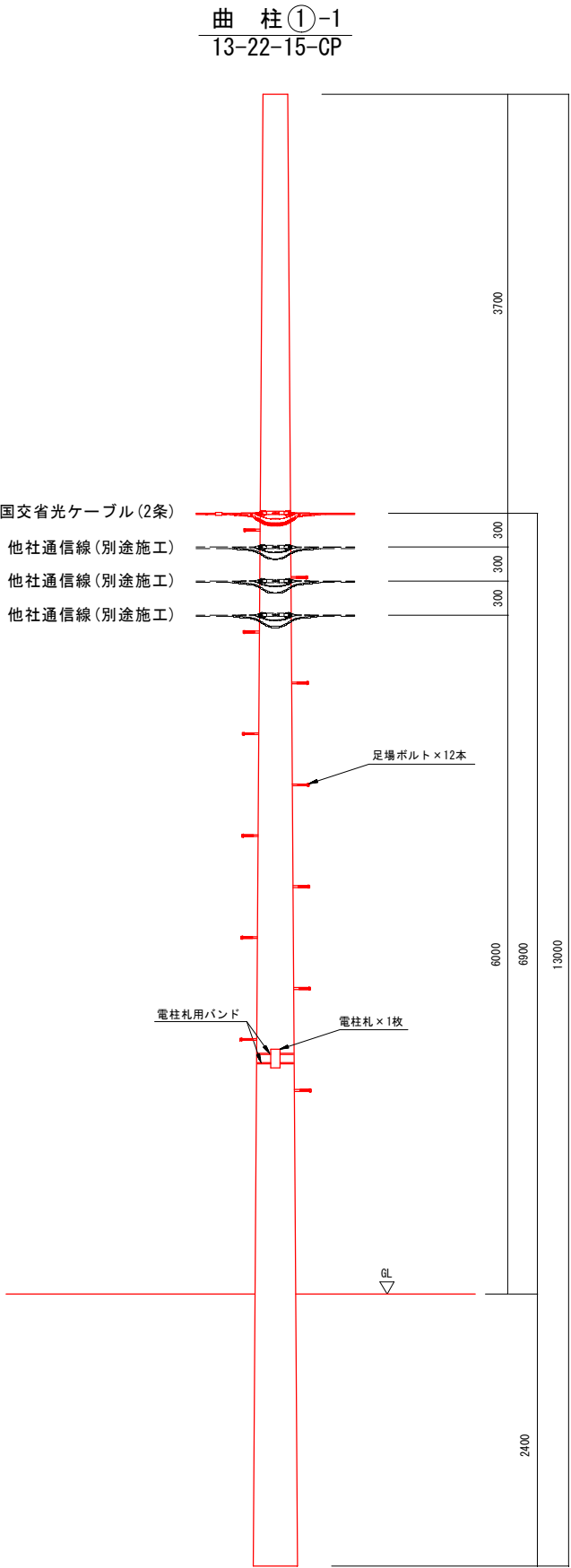
中間柱 ①-2
10-19-10-CP



工 事 名	令和4年度 国道58号伊良普地区光ケーブル移設工事		
図 面 名	仮 設 柱 詳 細 図 (2)		
作成年月日	令和6年2月		
縮 尺	S=1/30	図面番号	20 - 12
会 社 名	光電気工事株式会社		
事業者名	沖縄総合事務局 南部国道事務所		

仮設柱詳細図(3)

S=1/30

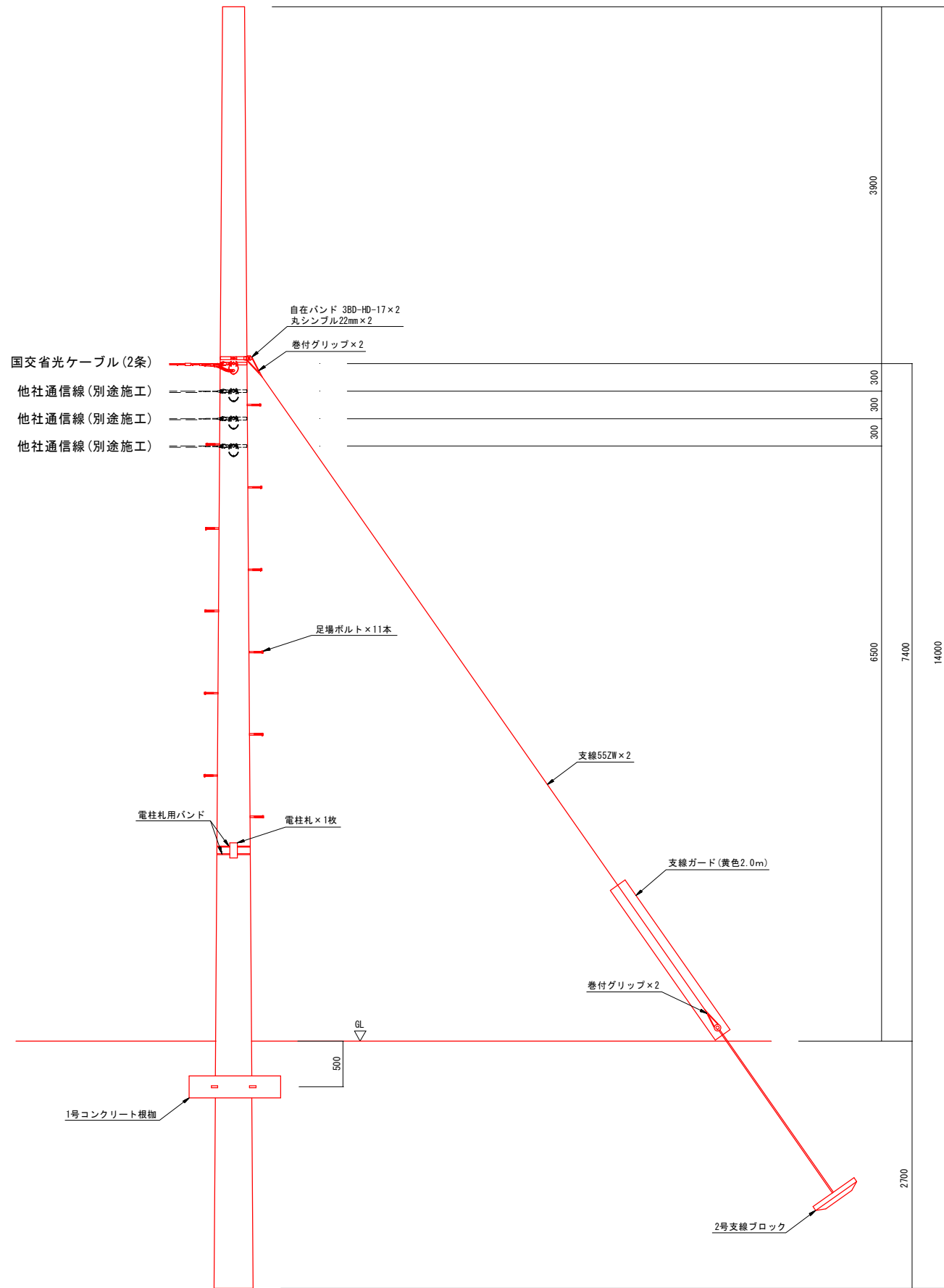


工事名	令和4年度 国道58号伊良普地区光ケーブル移設工事		
図面名	仮設柱詳細図(3)		
作成年月日	令和6年2月		
縮尺	S=1/30	図面番号	20 - 13
会社名	光電気工事株式会社		
事業者名	沖縄総合事務局 南部国道事務所		

仮設柱詳細図(4)

S=1/30

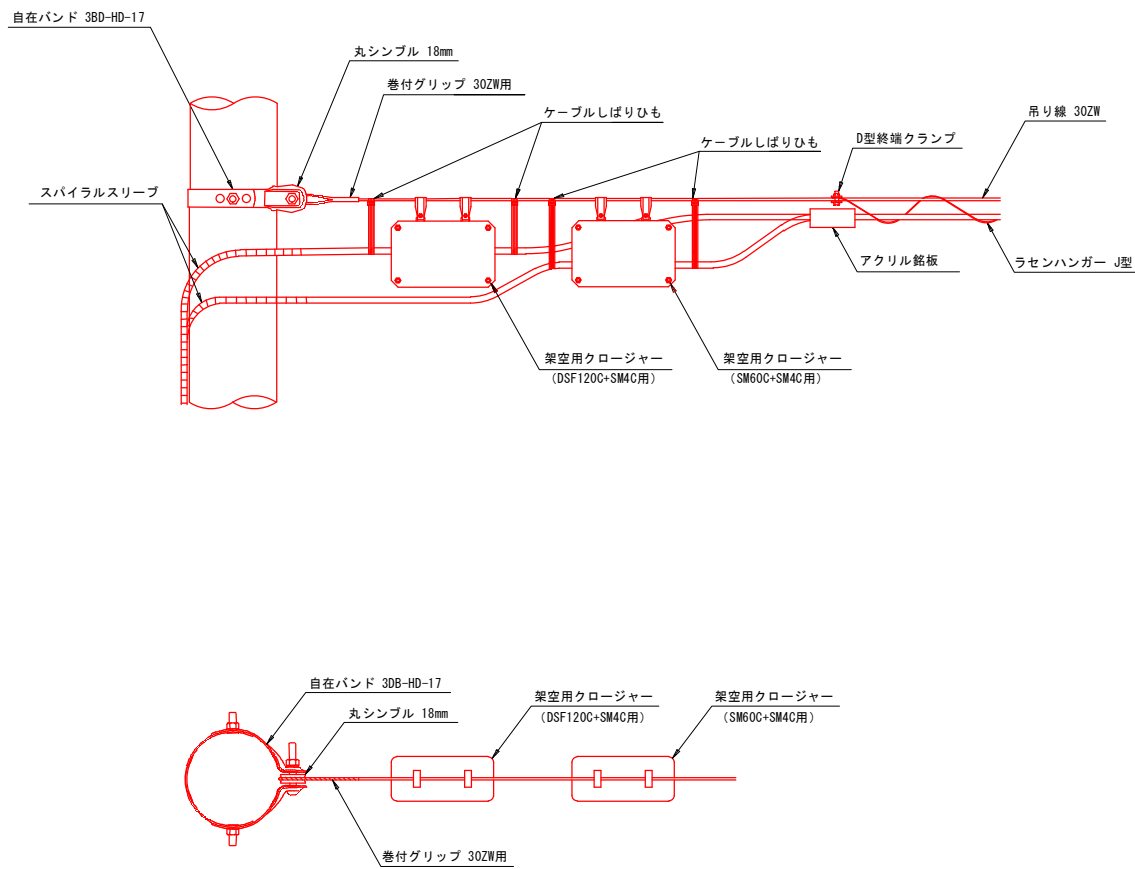
曲柱②
14-24-20-CP



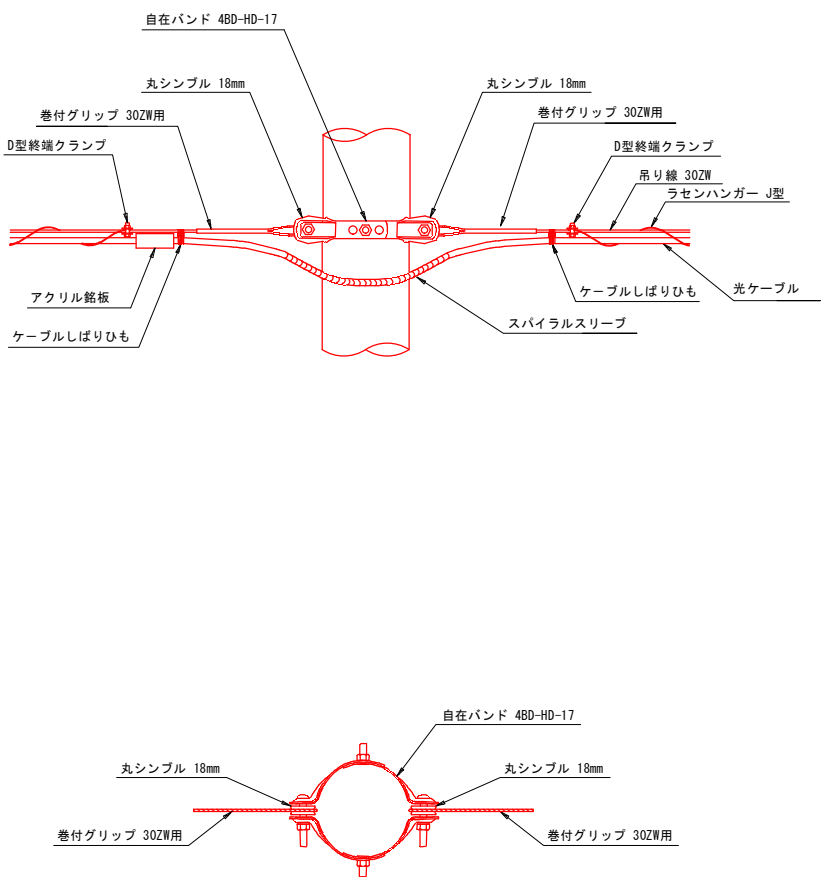
工事名	令和4年度 国道58号伊良普地区光ケーブル移設工事		
図面名	仮設柱詳細図(4)		
作成年月日	令和6年2月		
縮尺	S=1/30	図面番号	20 - 14
会社名	光電気工事株式会社		
事業者名	沖縄総合事務局 南部国道事務所		

装柱詳細図（１）

装柱 Aタイプ



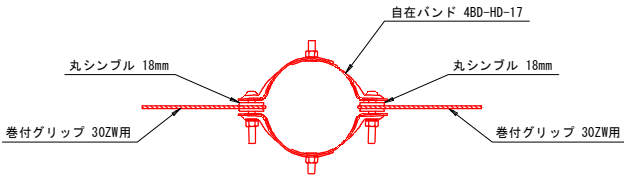
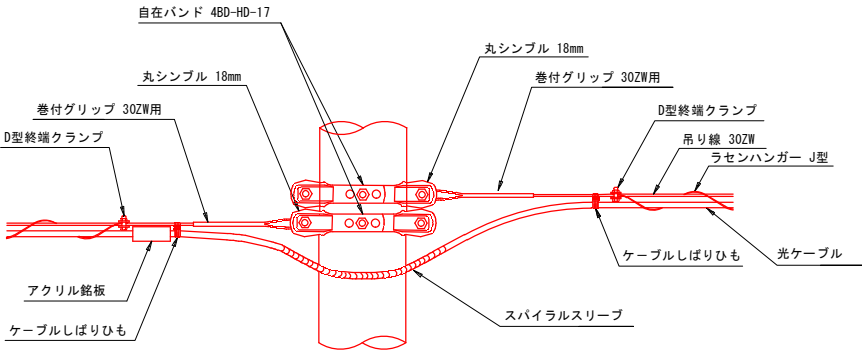
装柱 Bタイプ



工事名	令和4年度 国道58号伊良普地区光ケーブル移設工事		
図面名	装柱詳細図（1）		
作成年月日	令和6年2月		
縮尺	-	図面番号	20 - 15
会社名	光電気工事株式会社		
事業者名	沖縄総合事務局 南部国道事務所		

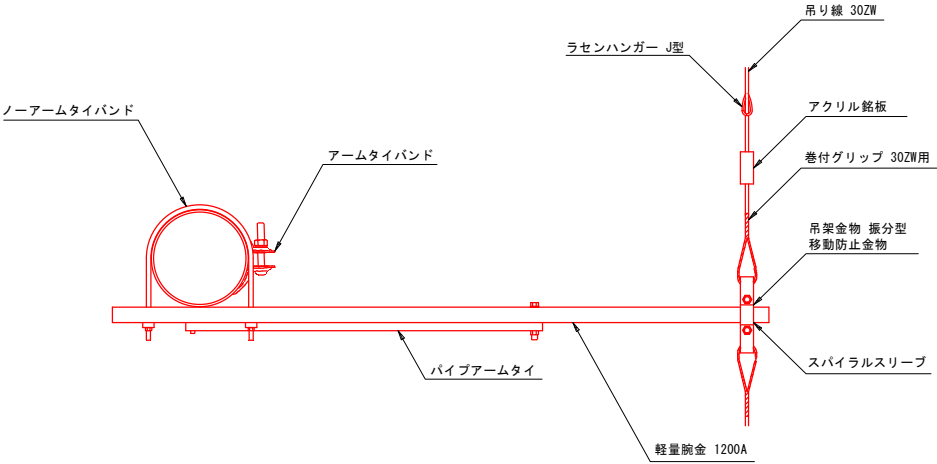
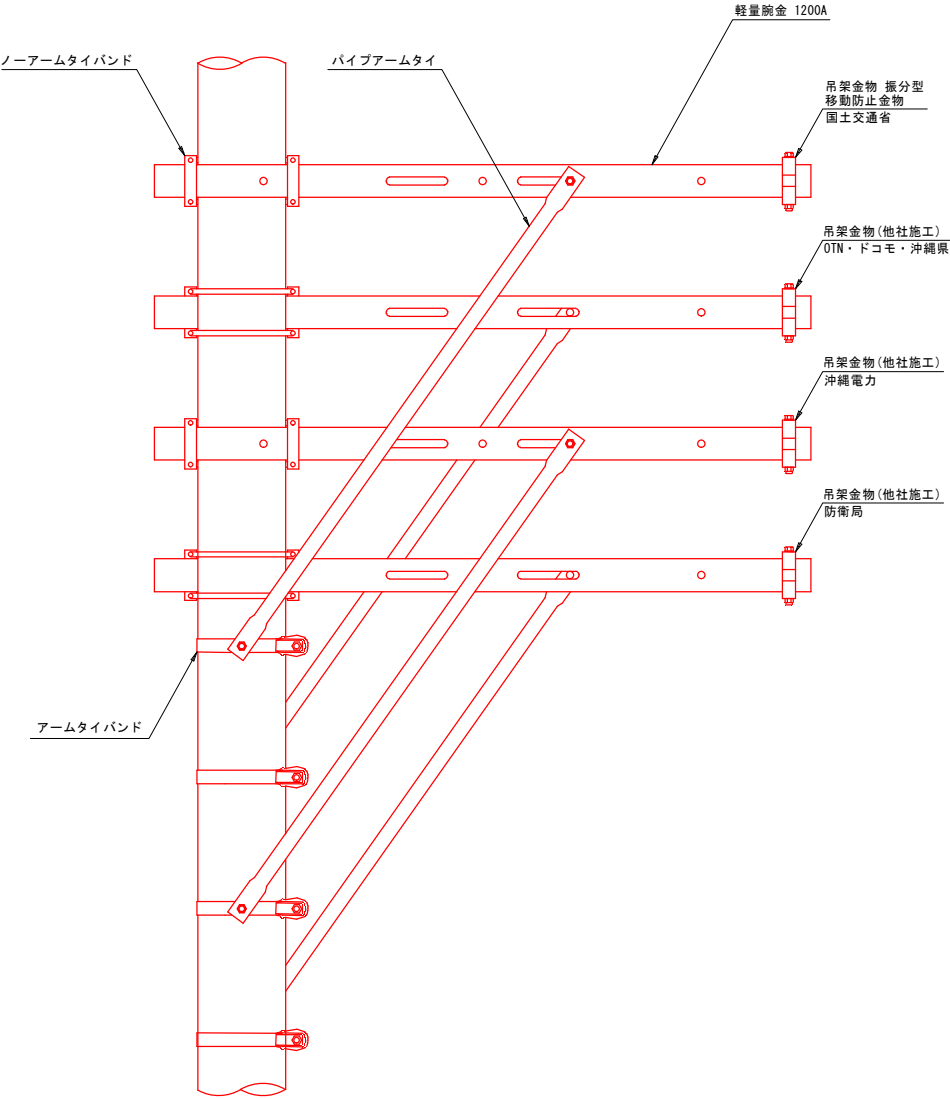
装柱詳細図（2）

装柱 Cタイプ



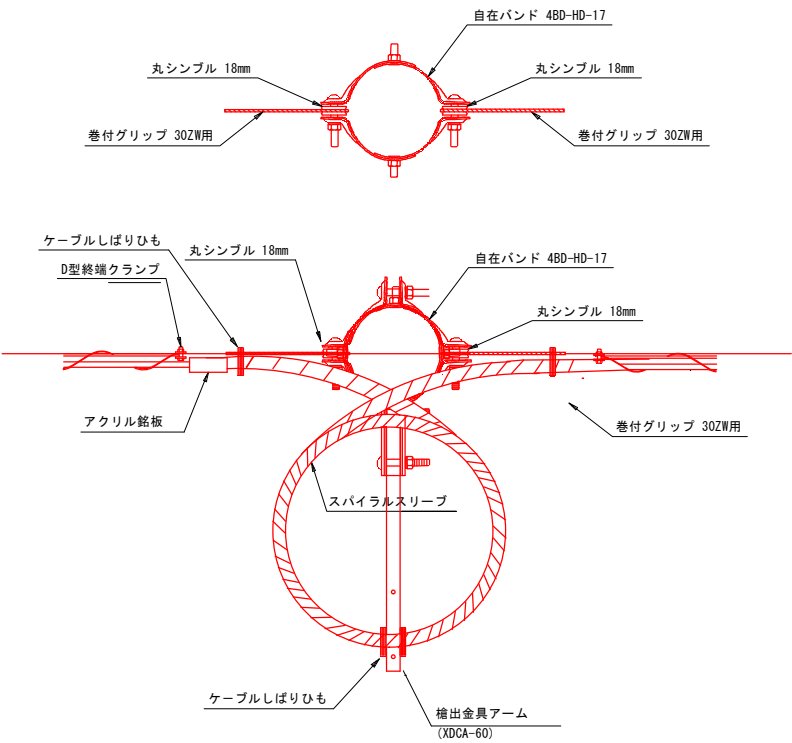
装柱 Dタイプ

（参考）



装柱 Eタイプ

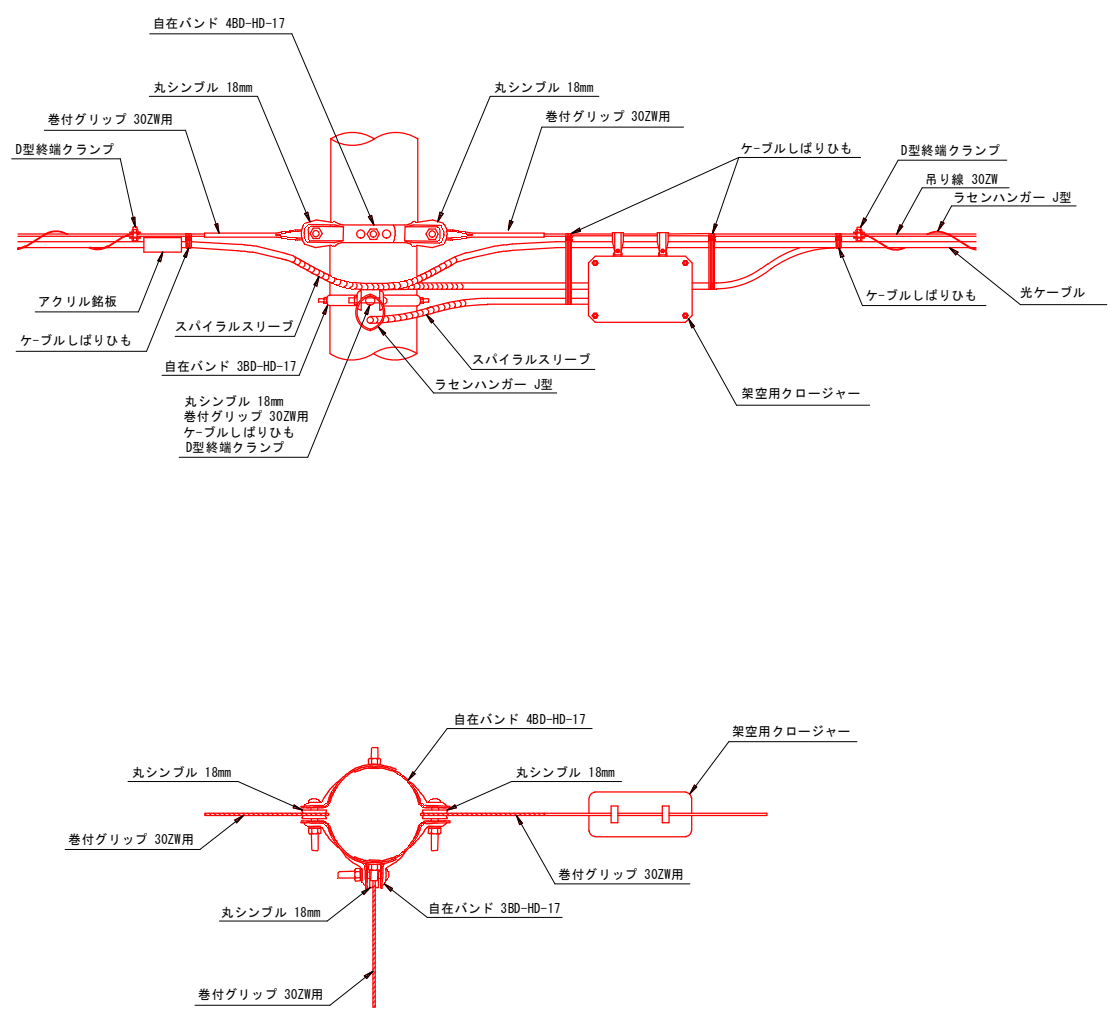
国道仮設 7.21.28



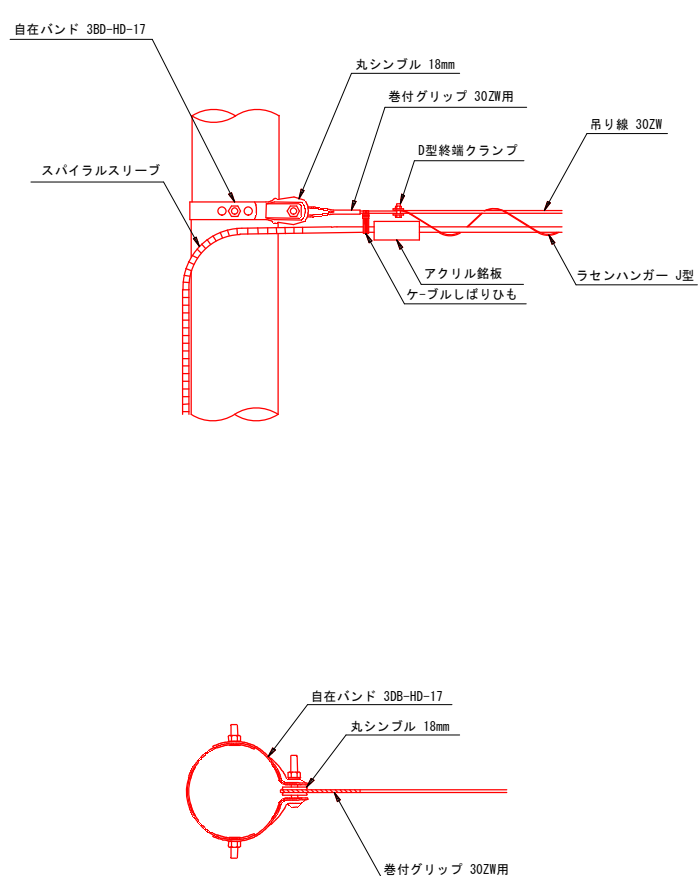
工事名	令和4年度 国道58号伊良普地区光ケーブル移設工事		
図面名	装柱詳細図(2)		
作成年月日	令和6年2月		
縮尺	-	図面番号	20 - 16
会社名	光電気工事株式会社		
事業者名	沖縄総合事務局 南部国道事務所		

装柱詳細図（3）

装柱 Fタイプ



装柱 Gタイプ

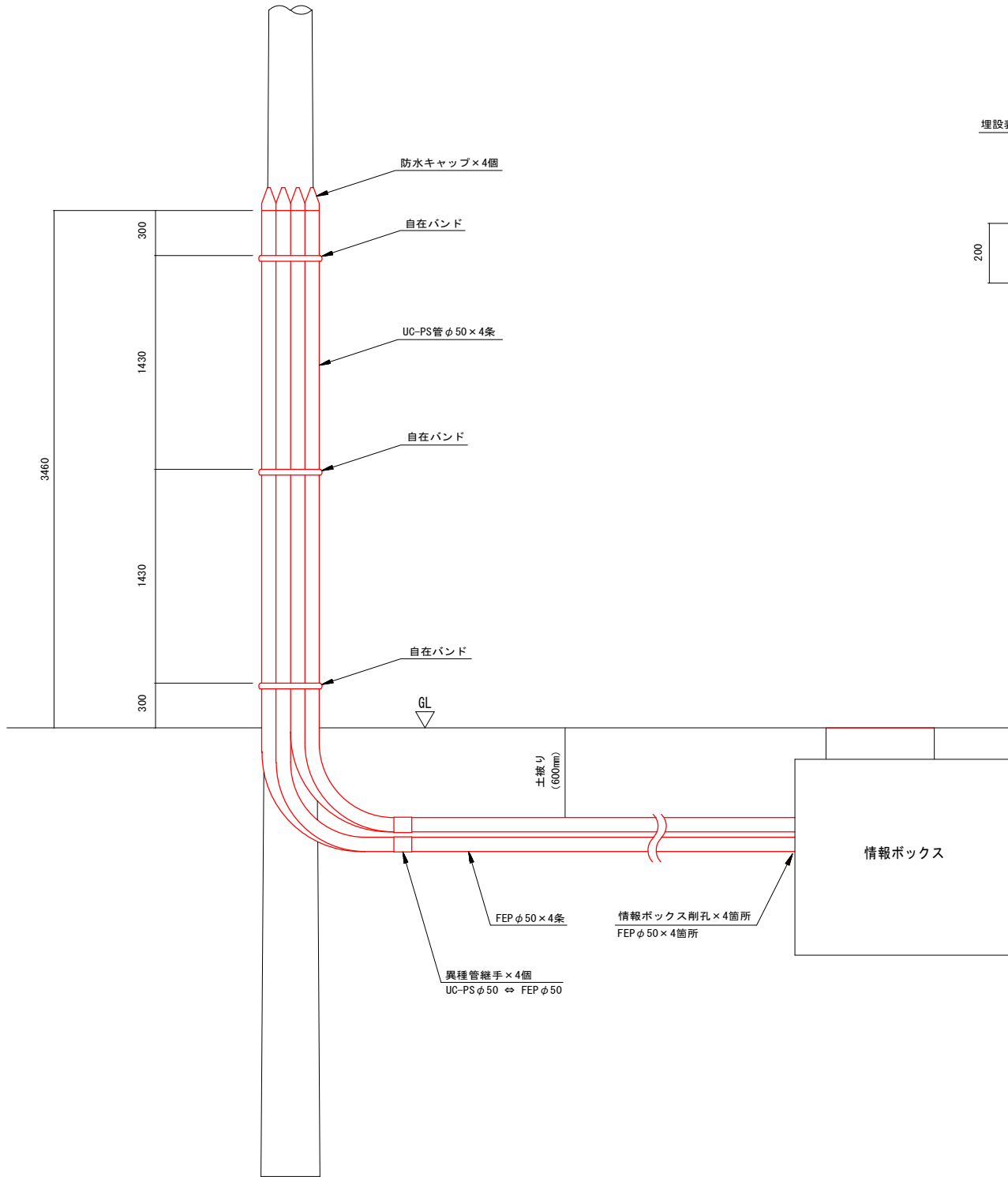


工事名	令和4年度 国道58号伊良普地区光ケーブル移設工事		
図面名	装柱詳細図(3)		
作成年月日	令和6年2月		
縮尺	-	図面番号	20 - 17
会社名	光電気工事株式会社		
事業者名	沖縄総合事務局 南部国道事務所		

立上柱詳細図(1)

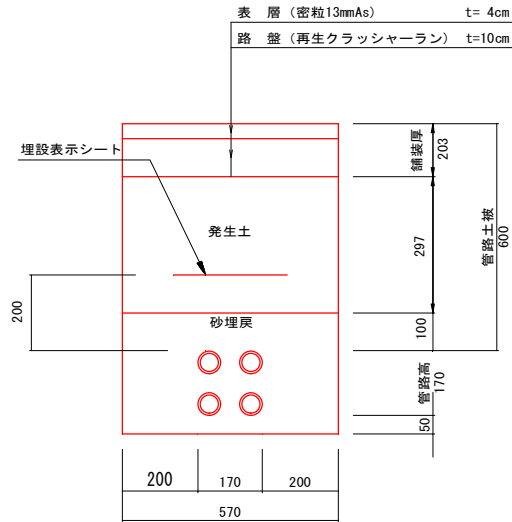
立上り管 S=1:20

国道仮設柱1
国道仮設柱35

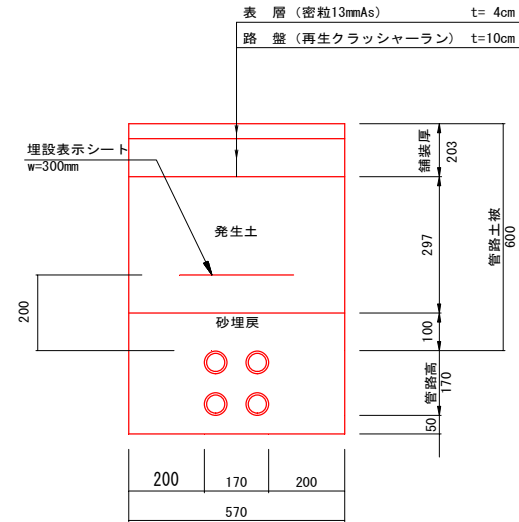


管路断面图 S=1:10

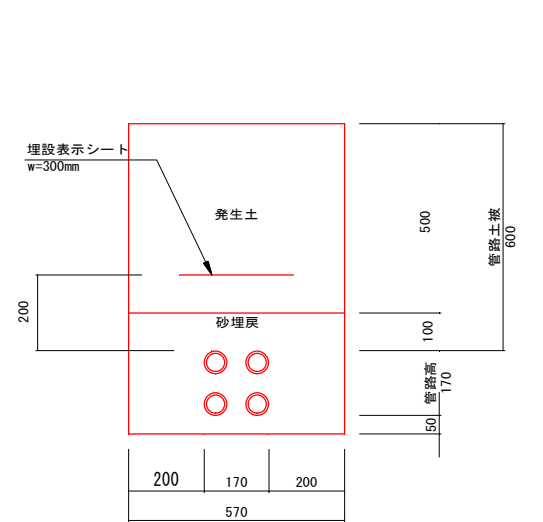
分岐ボックスNo. 18～国道仮設柱1
歩道(一般部) L=7.5m



分岐ボックスNo. 24～国道仮設柱35
歩道(一般部) L=1.7m

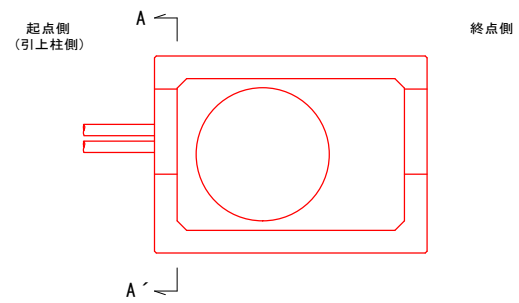


分岐ボックスNo. 24～国道仮設柱35
植栽 L=12.2m

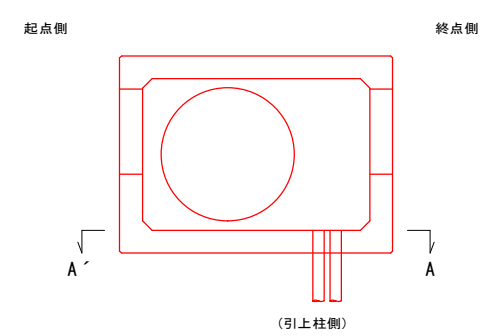


ダクト詳細図 S=1:20

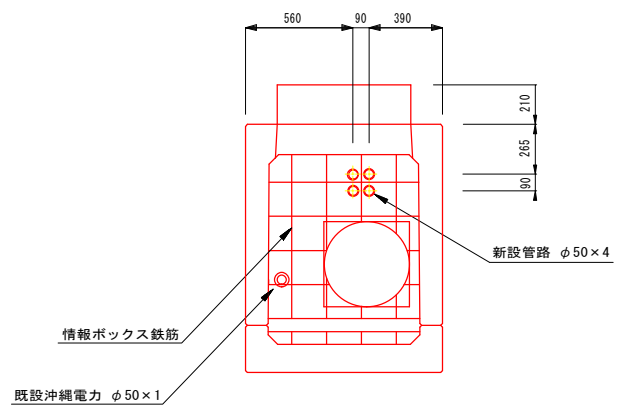
分岐ボックスNo. 18



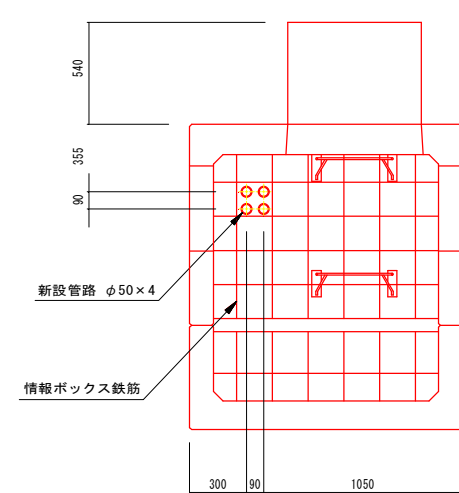
分岐ボックスNo. 24
FEPφ50×4条



A-A' 断面



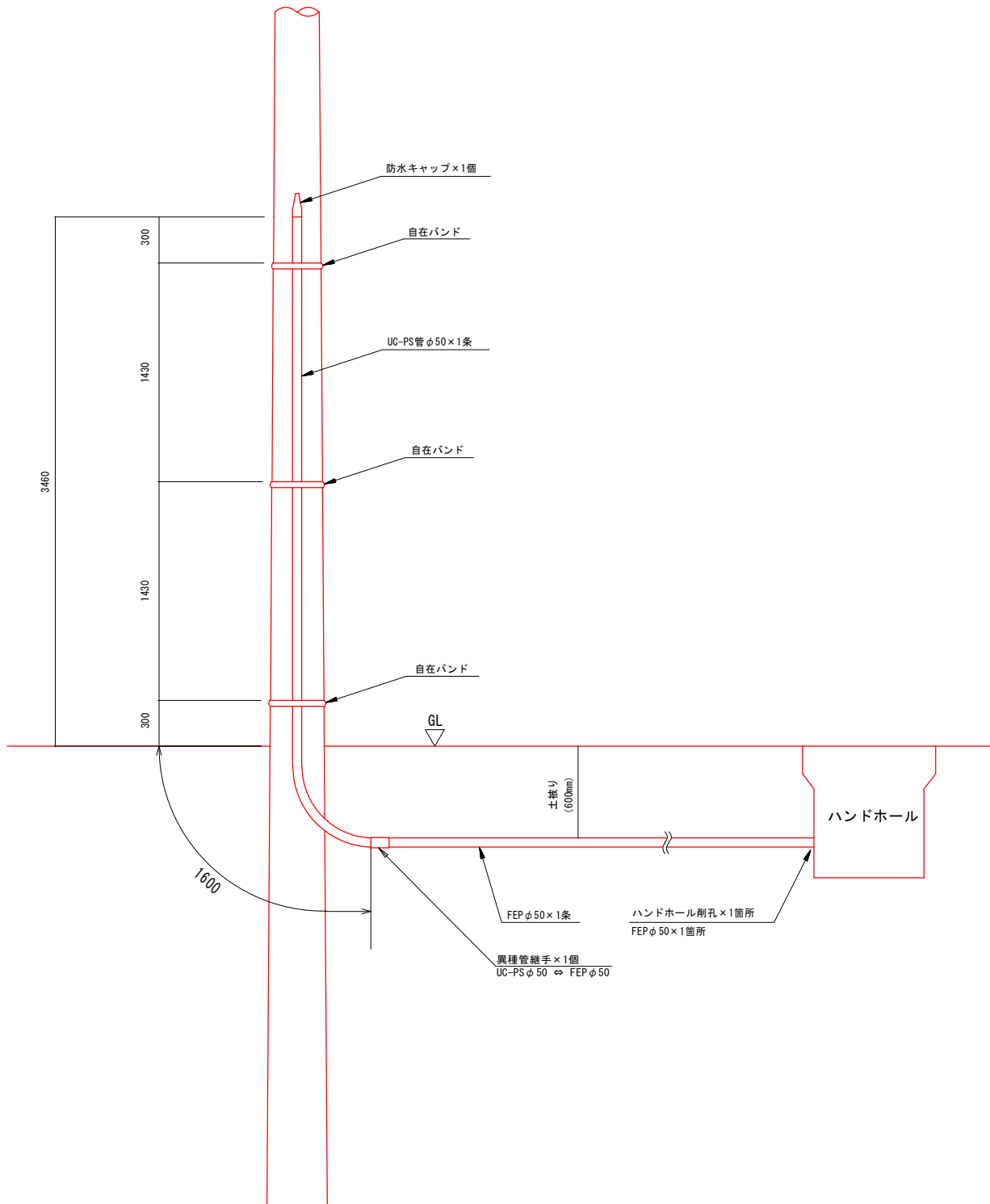
A-A' 断面



工 事 名	令和4年度 国道58号伊賀及び伊賀地区ケーブル移設工事		
図 面 名	立上柱詳細図(1)		
作成年月日	令和6年2月		
縮 尺	S=1/10	図面番号	20 - 18
会 社 名	光電気工事株式会社		
事業者名	沖島総合事務所 南部国道事務所		

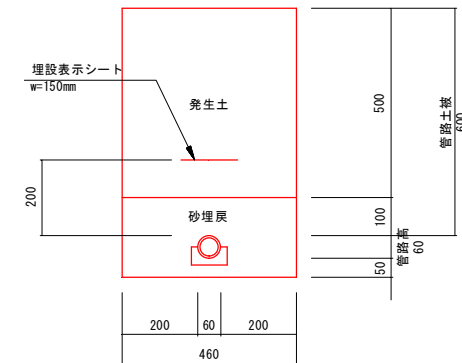
立上柱詳細図(2)

立上り管 S=1:20
国道仮設柱22-1

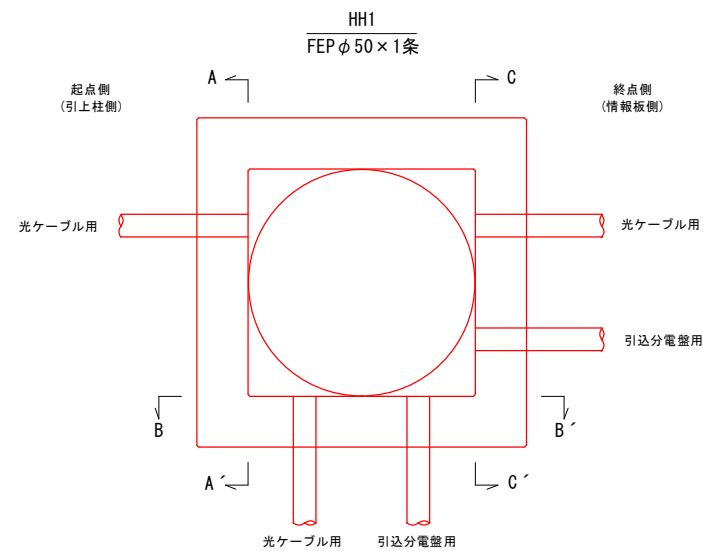


管路断面図 S=1:10

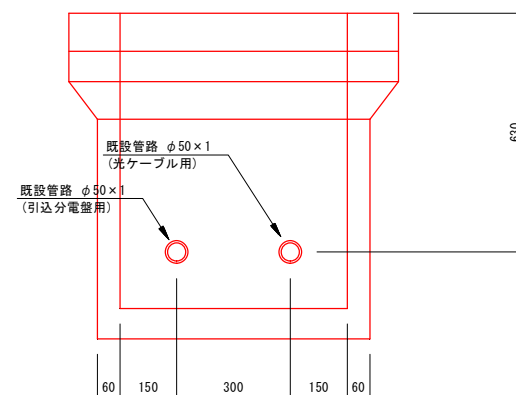
国道仮設柱22-1～HH1
植栽 L=2.0m



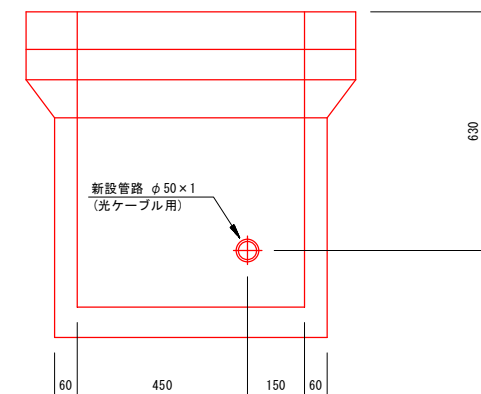
ダクト詳細図 S=1:10



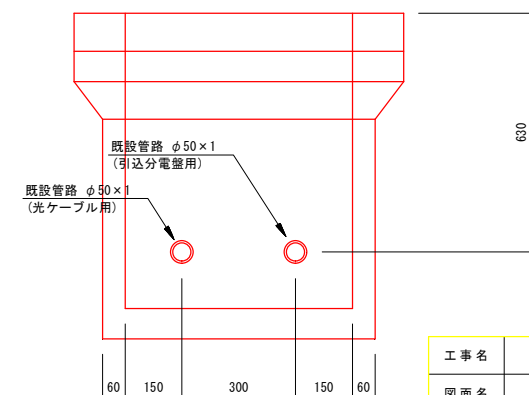
B-B' 断面



A-A' 断面



C-C' 断面



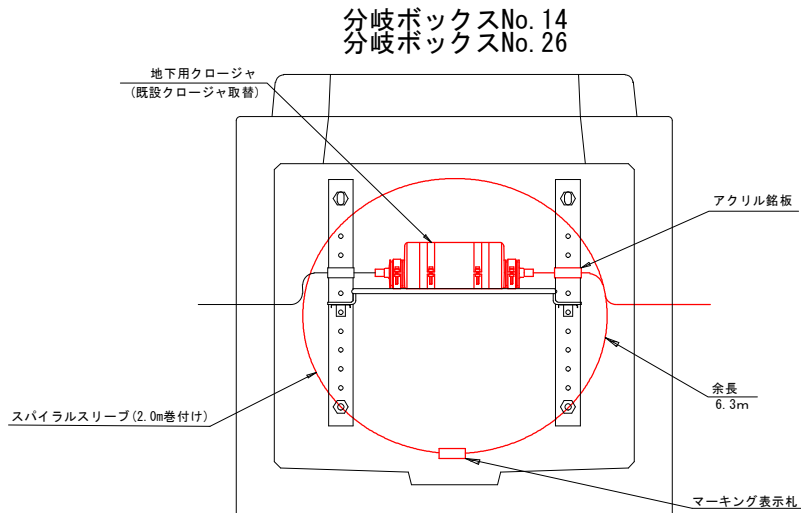
工事名	令和4年度 国道58号伊良普地区光ケーブル移設工事		
図面名	立上柱詳細図(2)		
作成年月日	令和6年2月		
縮尺	S=1/10	図面番号	20 - 19
会社名	光電気工事株式会社		
事業者名	沖縄総合事務局 南部国道事務所		

光 ケー ブ ル 据 付 図

(参考図)

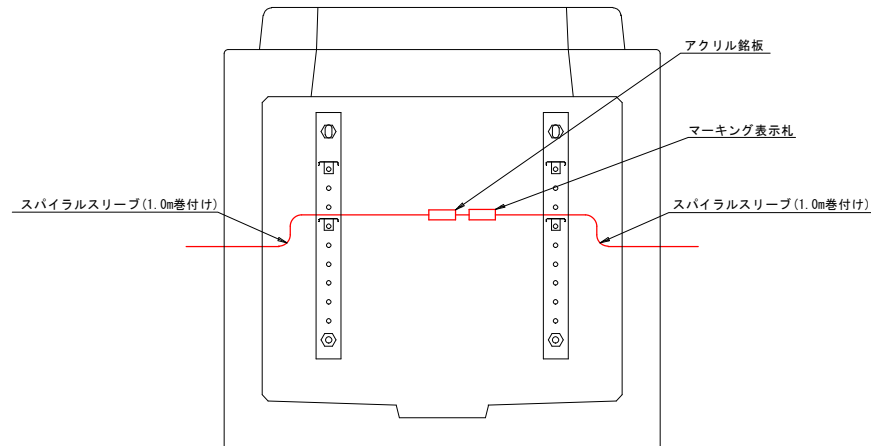
DSF120C+SM4C (幹線系)

分岐ボックスNo. 15分岐ボックスNo. 18
分岐ボックスNo. 16分岐ボックスNo. 24
分岐ボックスNo. 17分岐ボックスNo. 25



情報BOX内 使用材料数量表 (1箇所当たり)

	名 称	数 量	単 位
1	ケーブル受金物	0	組
2	クロージャ受金物	0	組
3	地下用クロージャ	1	個
4	アクリル銘板	1	個
5	スパイラルスリーブ	2.0	m
6	マーキング表示札	1	枚



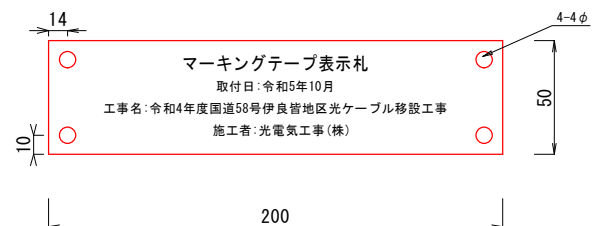
情報BOX内 使用材料数量表 (1箇所当たり)

	名 称	数 量	単 位
1	ケーブル受金物	0	組
2	クロージャ受金物	0	組
3	地下用クロージャ	0	個
4	アクリル銘板	1	個
5	スパイラルスリーブ	2.0	m
6	マーキング表示札	1	枚

ケーブル銘板参考図



マーキング表示札参考図



材質及び材料

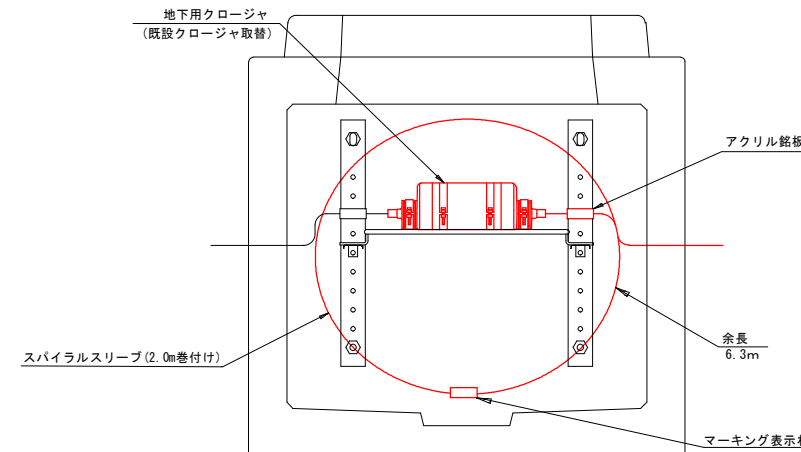
骨白色のアクリル板とし、その材料は一般用メタル樹脂3mm厚とする。

文字彫刻は、表面から行い黒色塗料を埋め込むものとする。文字は丸ゴシックとする。

記載内容については、監督職員と協議すること。

SM60C+SM4C (支線系) SM4C (支線系)

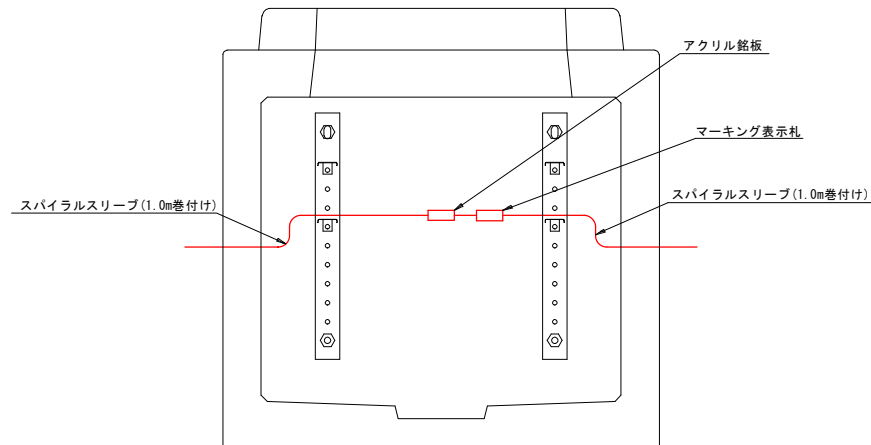
分岐ボックスNo. 15
分岐ボックスNo. 26



情報BOX内 使用材料数量表 (1箇所当たり)

	名 称	数 量	単 位
1	ケーブル受金物	0	組
2	クロージャ受金物	0	組
3	地下用クロージャ	1	個
4	アクリル銘板	1	個
5	スパイラルスリーブ	2.0	m
6	マーキング表示札	1	枚

分岐ボックスNo. 16
分岐ボックスNo. 17
分岐ボックスNo. 18 HH1
分岐ボックスNo. 24 HH2



情報BOX内 使用材料数量表 (1箇所当たり)

	名 称	数 量	単 位
1	ケーブル受金物	0	組
2	クロージャ受金物	0	組
3	地下用クロージャ	0	個
4	アクリル銘板	1	個
5	スパイラルスリーブ	2.0	m
6	マーキング表示札	1	枚

工事名	令和4年度国道58号伊良皆地区光ケーブル移設工事		
図面名	光ケーブル据付図		
作成年月日	令和6年2月		
縮尺	-	図面番号	20 - 20
会社名	光電気工事株式会社		
事業者名	沖縄総合事務局 南部国道事務所		