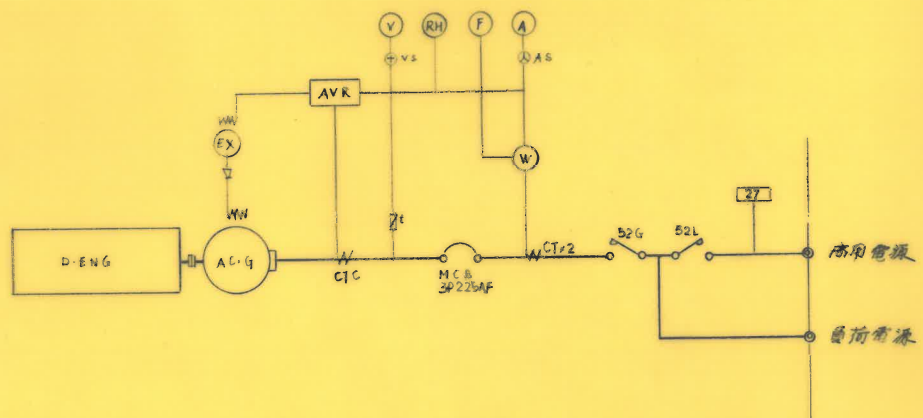


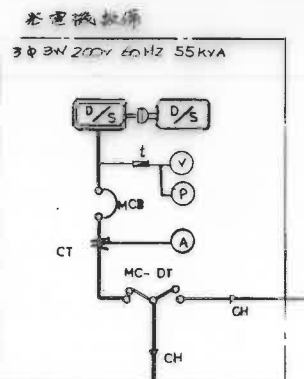
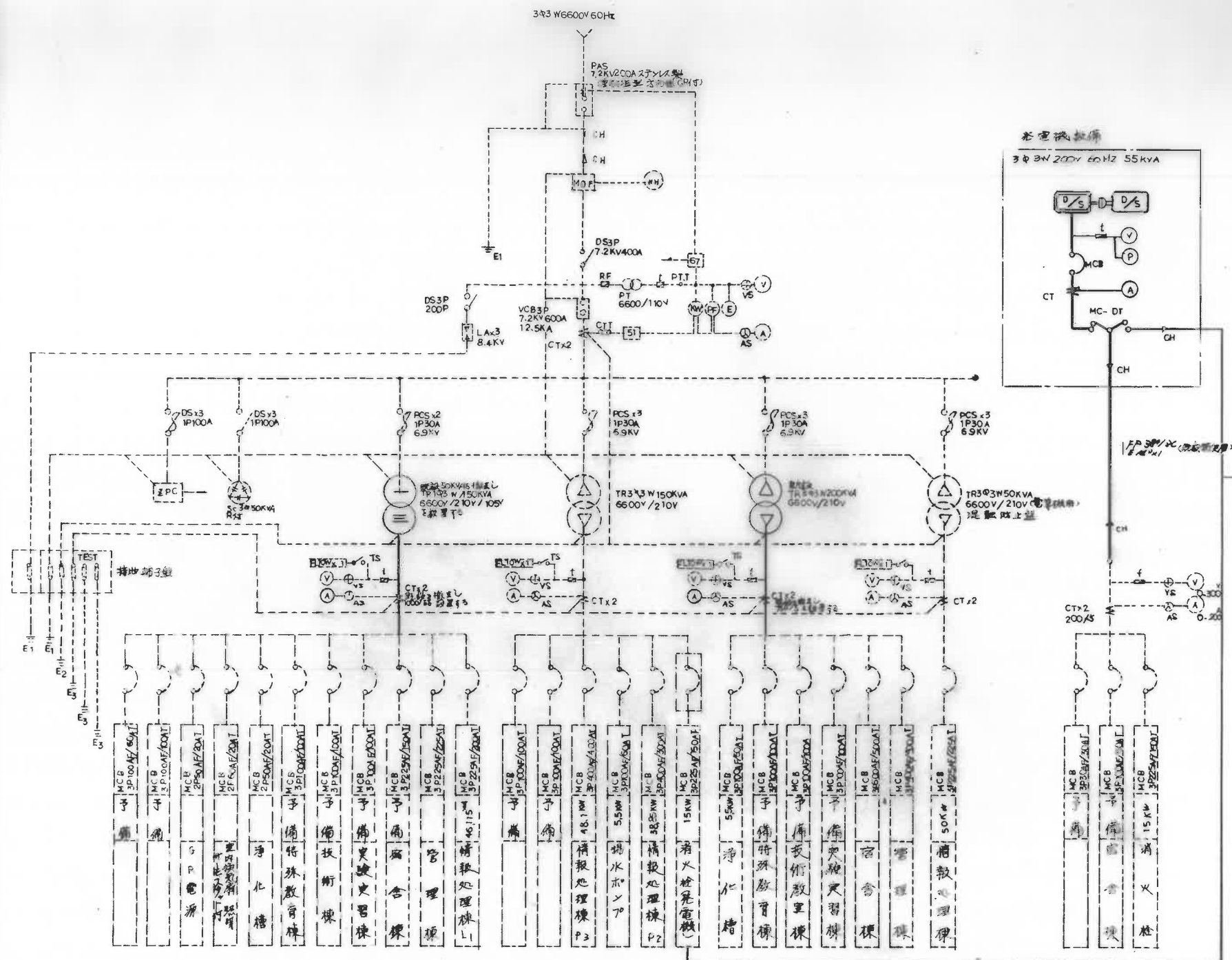
自家用発電機仕様書

発電機	電気方式	3相 3線式
	電圧及び周波数及び力率	200V・60Hz・0.8
	定格出力	55kVA
	回転速度 (r/min)	3,600
	冷却方式	空冷式
機関	定格出力	70PS以上
	始動方式	電気式 (DC12V)
	回転速度 (r/min)	3,000
	冷却方式	ラジエータ式
	通給方式	通給機付
燃料	種類	A重油 (濁ろけろし)
	オイルサービスコック	390ℓ フロートスイッチ付 紫台付
発電機盤	形式	本体組立型
	制御方式	自動始動 自動停止式
	警報	盤表面
		中央監視盤
	主レバ断器	種類
		MCBトリップ接点付
		定格電流 3P-225A 定格短断電流 10kVA
その他	型式	
	容量	
	電気容量	
1 自家発電設備認定委員会の認定を受けること 2 瞬時起動式 主要部耐燃塗装処理 3 連続運転可能時間は48時間以上とする。 4 屋外キュービクル形で重耐燃塗装とする。		



自家用発電機単線結線図

工事名称	教育センター電気設備工事	施工者	重信電気工事(株) 平電気工事社 JV
工事場所	沖縄市吉田保157番地		



凡 例		
記号	名 称	備 考
PAS	柱上配中周閉器	
MOF	複引閉成器	電力会社支給品
WH	電力量計	
DS	断 路 器	国産品
VCB	真空遮断器	
LA	避雷器	
ZPC	接地コンデンサ	
PCS	プライマリコイル	
SC	巻線コンデンサ	
TR	変圧器	油入自冷式
PT	計測用変圧器	
CT	計測用変流器	
ZCT	零相変流器	6.9KV30A 巻線式
f	ヒューズ	
CTT	試験用端子	CT箱 埋込式
PTT		PT箱
51	電流互感器	
67	地絡方向継電器	PAS用
V	電 圧 計	広範囲 埋込式
A	電 流 計	
KW	電 力 計	
PF	力 率 計	
F	周波数計	
VS	電圧切替器	
AS	電流切替器	
MCB	配線用遮断器	
MC-DT	双投式持込器	瞬時遮断
D/G	電 機 機	国産品
D/E	同工機	
E1	接地工事	第一種 900x900x1.6 <sup>2</sup>
E2		第二種
E3		第三種

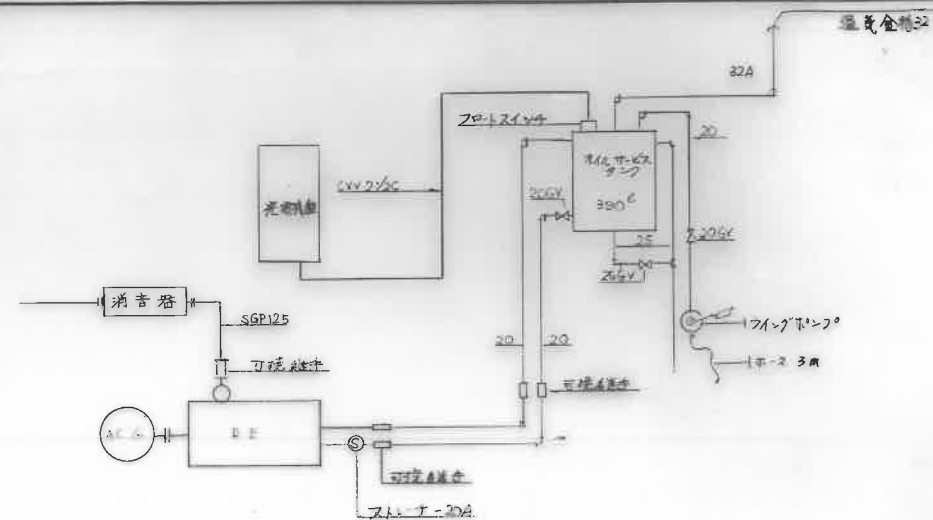
工事名称	敷設センター電機設備工事	重信電機工事課2平電機工事社丁	受電設備標準設計書	図 号	E
工事場所	中野市宮町3丁目				



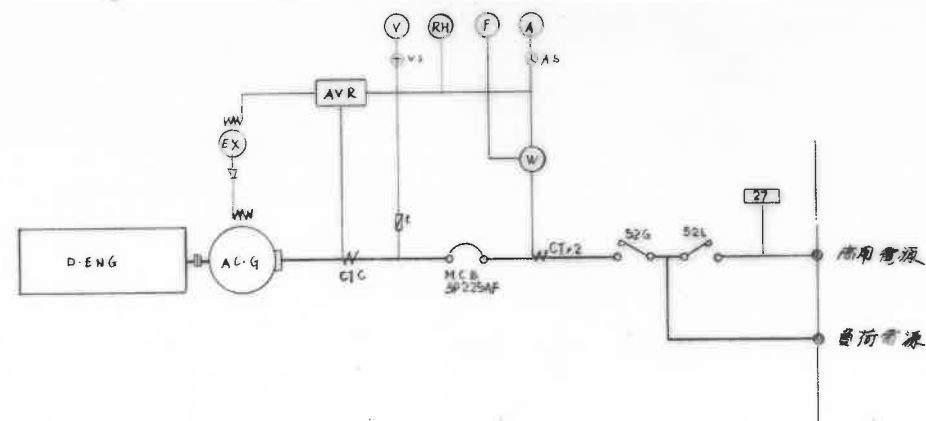
自家用発電機仕様書

発電機	電気方式	3相 3線式
	電圧及び周波数及び力率	200V $\times$ 60Hz $\times$ 0.8
	定格出力	55kVA
	回転速度 (rpm)	3600
	冷却方式	空冷式
機関	定格出力	70hp以上
	始動方式	電気式 (DC12V)
	回転速度 (rpm)	3600
	冷却方式	ラジエータ式
	通給方式	通給機なし
燃料	種類	A重油 (満タリ満タリ)
	オイルサービスタンク	350ℓ フロート式付 兼付表
	形式	本体組込型
発電機盤	制御方式	自動始動 自動停止式
	警報	盤表面
		中央監視盤
	主レ断器	種類
		MCBトリップ付点付
その他	型式	
	容量	
	電気容量	

- 1 自家発電設備認定委員会認定品が用いられること。
- 2 瞬時起動式 主要部耐燃塗料処理
- 3 連続運転可能時間: 48時間以上とする。
- 4 屋外キュービクル形で耐候性塗装とする。

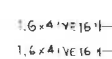


燃料配管系統図

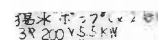


自家用発電機単機系統図

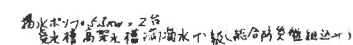
工事名称	教育センター施設設備工事	施工者	重信電気工事/平電気工事社 JV
工事内容	油断油圧試験: 57 単位		



屋上平面图  $S=1/50$  (机械室受水槽)



1 階 平 面 図  $S=1/50$  機械室、倉庫



PANEL - P<sub>3</sub>

因而為我

