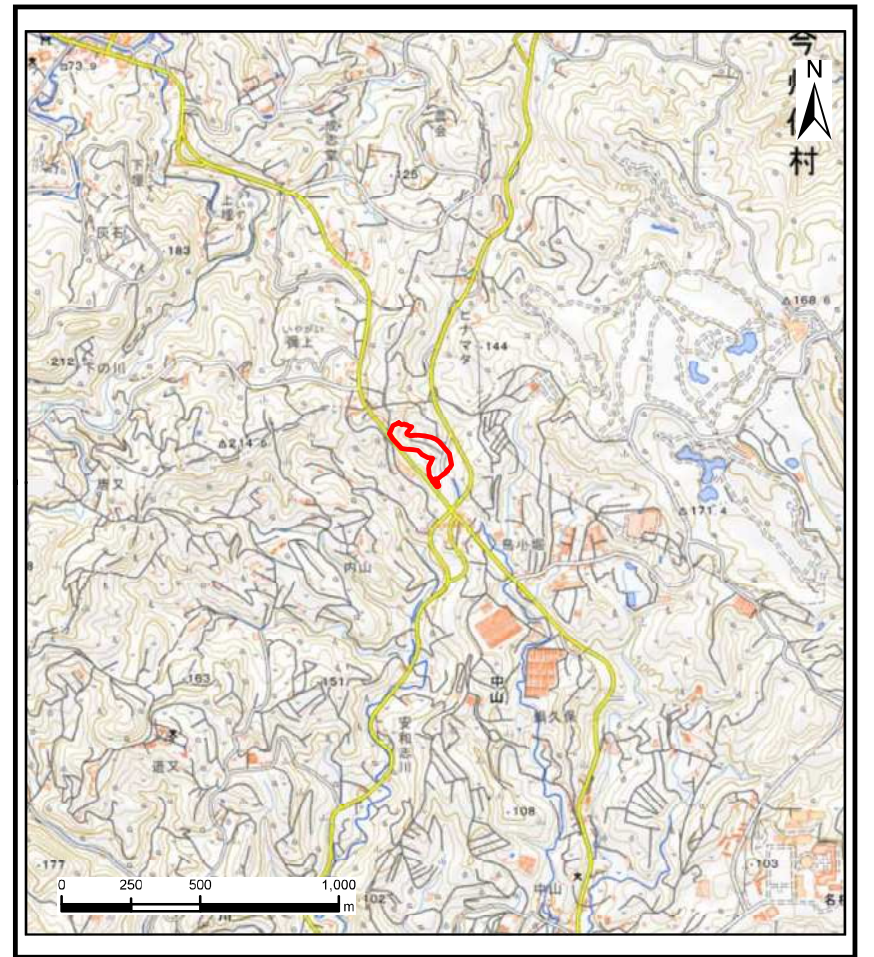


# 土砂災害警戒区域等の指定の公示に係る図書（その1）



(1/200,000)



(1/25,000)

様式-1(急)  
土砂災害警戒区域・土砂災害特別警戒区域  
位置図

自然現象の種類

急傾斜地の崩壊

箇所番号

209-Ⅲ-10

箇所名

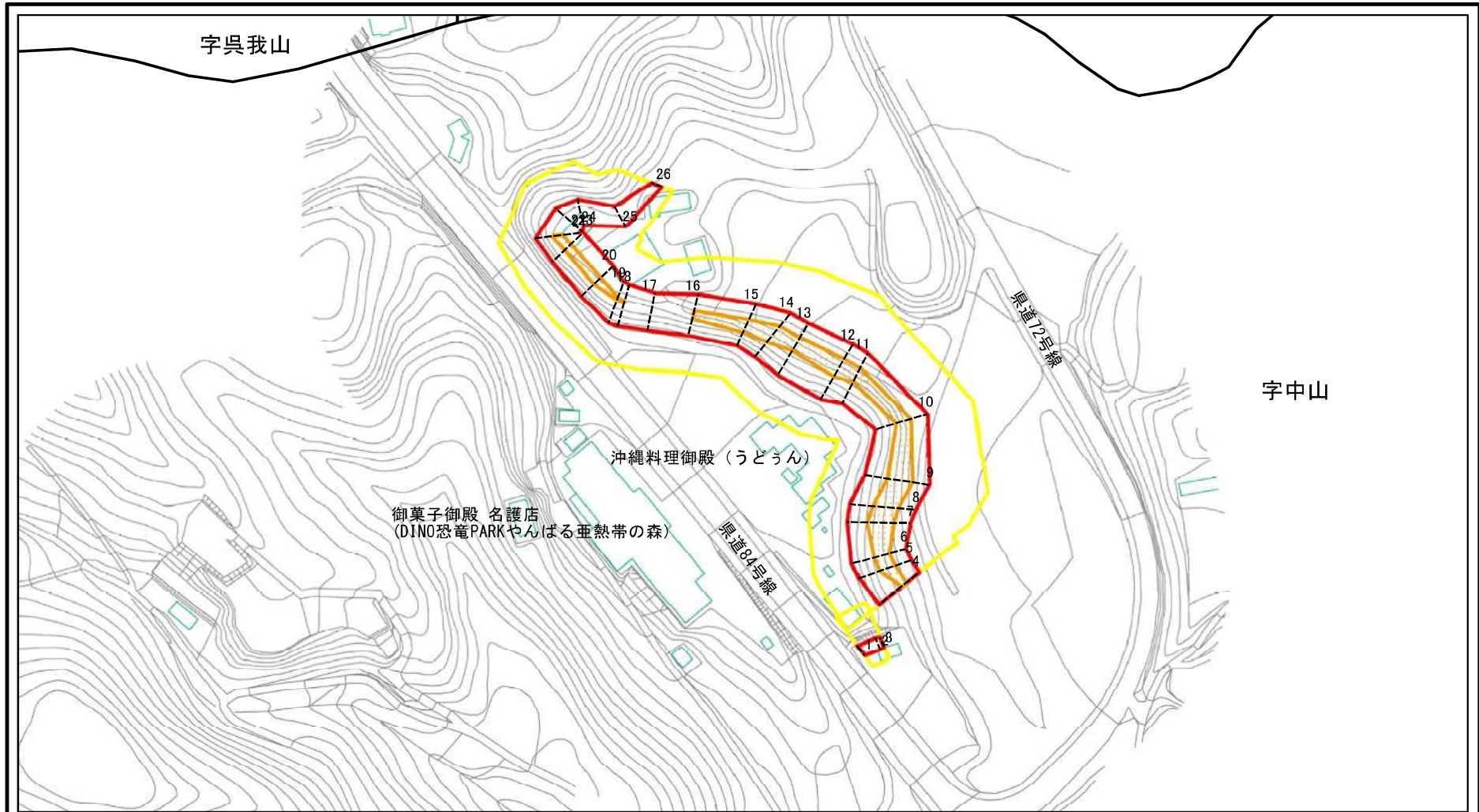
中山 (5)

所在地

名護市字中山

「測量法に基づく国土地理院長承認（複製）R 5 OK f 3」  
「本製品を複製する場合には、国土地理院の長の承認を得なければならない。」

# 土砂災害警戒区域等の指定の公示に係る図書(その2)

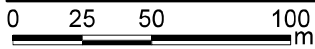
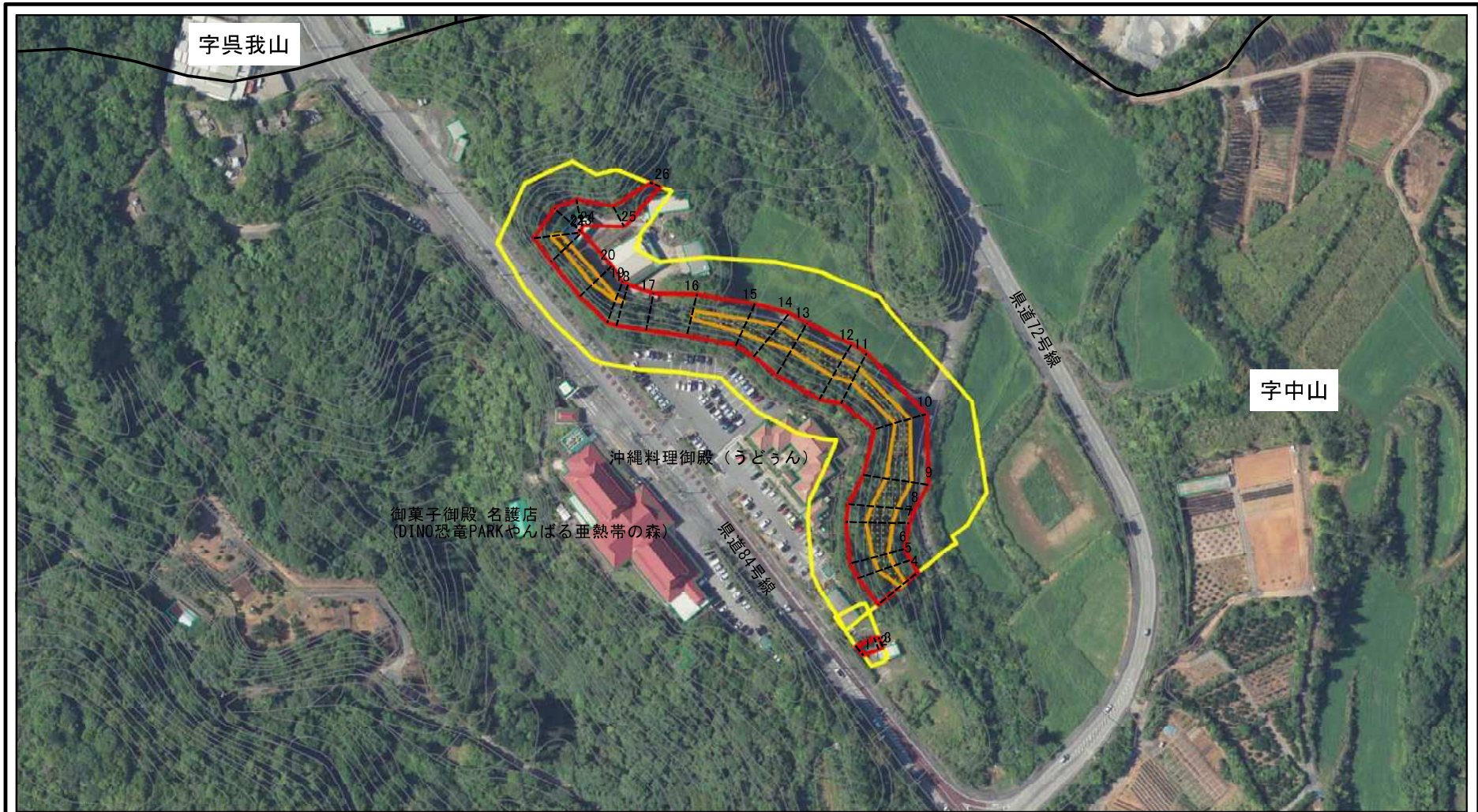


0 25 50 100  
m

図中の数字は横断測線番号を示す

<b>様式-2(急)</b> <b>土砂災害警戒区域・土砂災害特別警戒区域</b> <b>区域図(その1)</b>	土砂災害防止法施行令第二条の基準に該当する区域		N 縮尺 1:2,500	自然現象の種類	急傾斜地の崩壊	箇所番号	209-III-10
	土砂災害防止法施行令第三条の基準に該当する区域			告示番号	沖縄県告示第66号 沖縄県告示第70号	箇所名	中山 (5)
	土砂等の(移動)高さが1m以下の場合、土砂等の移動による力が100kN/mを超える区域		告示年月日	令和7年2月18日	所在地	名護市字中山	
	土砂等の堆積の高さが3mを超える区域						
	それ以外の区域						

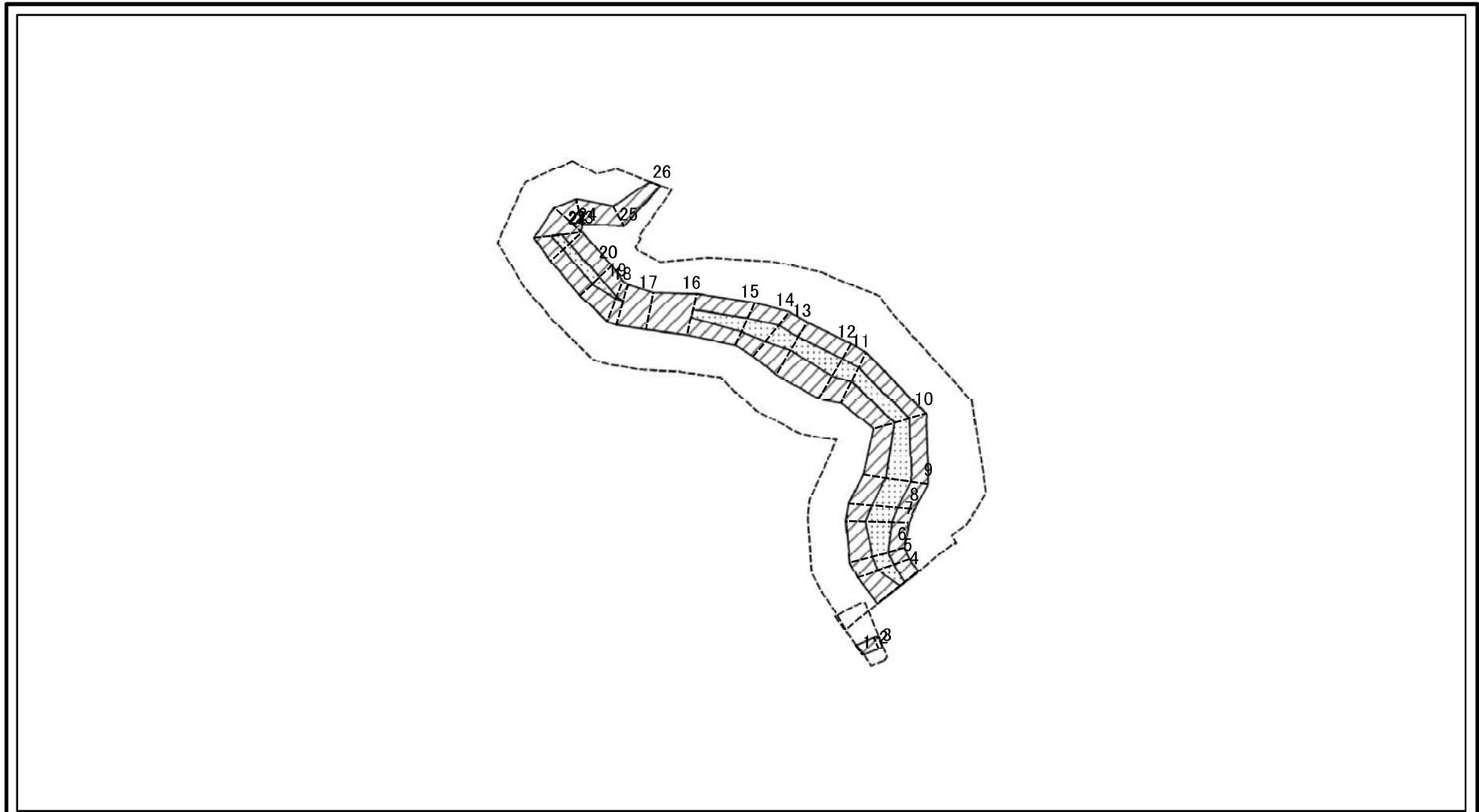
# 土砂災害警戒区域等の指定の公示に係る図書(その2)



図中の数字は横断測線番号を示す

<b>様式-2(急)</b> 土砂災害警戒区域・土砂災害特別警戒区域 区域図(その1)	土砂災害防止法施行令第二条の基準に該当する区域		N 縮尺 1:2,500	自然現象の種類	急傾斜地の崩壊	箇所番号	209-Ⅲ-10
	土砂災害防止法施行令第三条の基準に該当する区域			告示番号	沖縄県告示第66号 沖縄県告示第70号	箇所名	中山(5)
	土砂等の(移動)高さが1m以下の場合、土砂等の移動による力が100kN/mを超える区域		告示年月日	令和7年2月18日	所在地	名護市字中山	
	土砂等の堆積の高さが3mを超える区域						
それ以外の区域							

# 土砂災害警戒区域等の指定の公示に係る図書(その2-2)

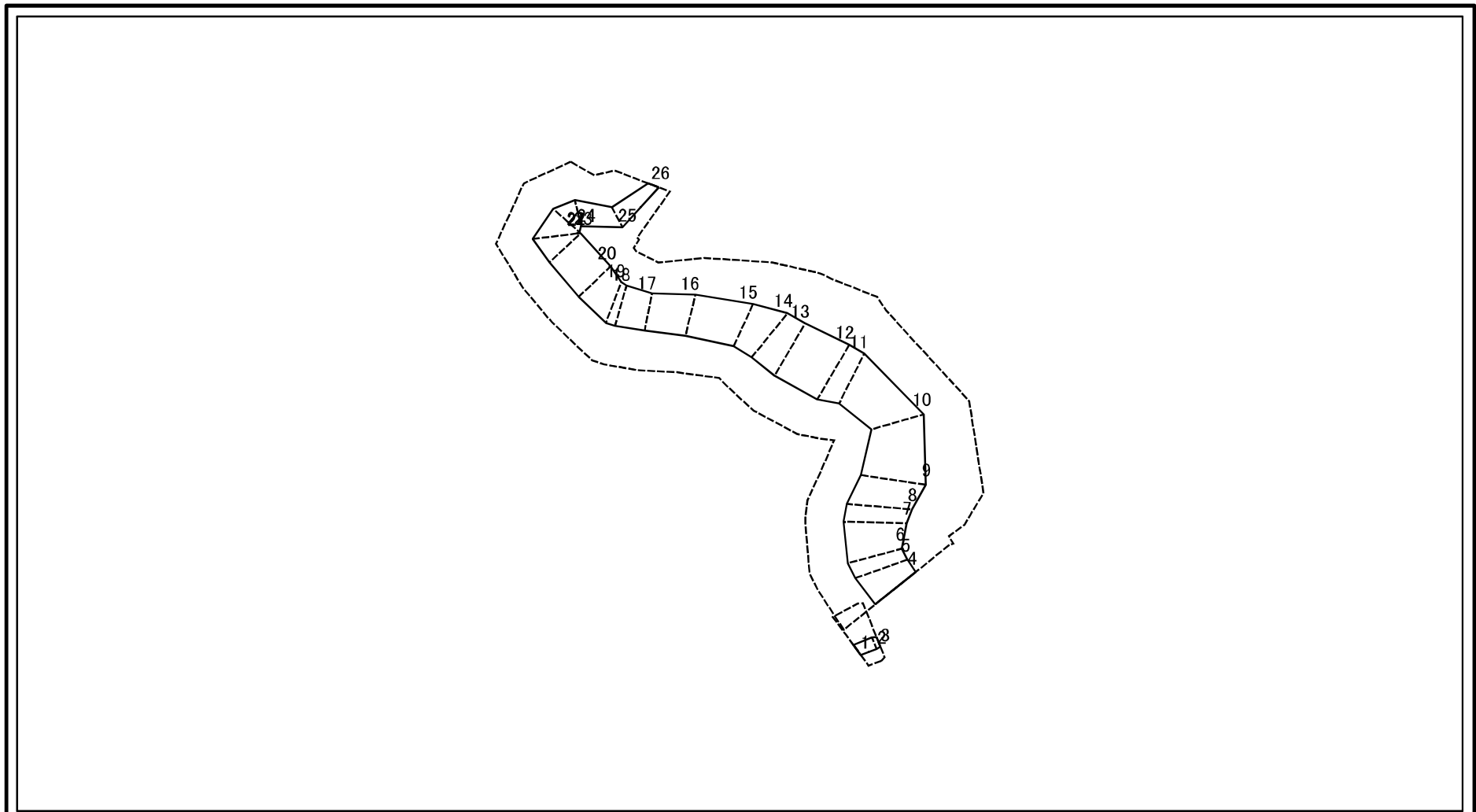


0 25 50 100  
m

図中の数字は横断測線番号を示す

<b>様式-2-2(急)</b> 土砂災害特別警戒区域の区域区分図 (急傾斜地の崩壊に伴う土石等の移動により 建築物の地上部に作用すると想定される力)	土砂災害防止法施行令第二条の基準に該当する区域		N 縮尺 1:2,500	自然現象の種類	急傾斜地の崩壊	箇所番号	209-Ⅲ-10
	土砂災害防止法施行令第三条の基準に該当する区域			告示番号	沖縄県告示第66号 沖縄県告示第70号	箇所名	中山(5)
	それ以外の区域			告示年月日	令和7年2月18日	所在地	名護市字中山

# 土砂災害警戒区域等の指定の公示に係る図書(その2-3)



0 25 50 100  
m

図中の数字は横断測線番号を示す

<b>様式-2-3(急)</b> 土砂災害特別警戒区域の区域区分図 (急傾斜地の崩壊に伴う土石等の堆積により 建築物の地上部に作用すると想定される力)	土砂災害防止法施行令第二条の基準に該当する区域		N 縮尺 1:2,500	自然現象の種類	急傾斜地の崩壊	箇所番号	209-III-10
	土砂災害防止法施行令第三条の基準に該当する区域			告示番号	沖縄県告示第66号 沖縄県告示第70号	箇所名	中山(5)
	それ以外の区域			告示年月日	令和7年2月18日	所在地	名護市字中山

## 土砂災害警戒区域等の指定の公示に係る図書(その3)

(1/1)

横断測線の区間	土石等の移動により建築物の地上部に作用すると想定される力				土石等の堆積により建築物の地上部に作用すると想定される力				横断測線の区間	土石等の移動により建築物の地上部に作用すると想定される力				土石等の堆積により建築物の地上部に作用すると想定される力			
	土石等の(移動)高さが1m以下の場合、土石等の移動による力が100kN/m <sup>2</sup> を超える区域		それ以外の区域		土石等の堆積の高さが3mを超える区域		それ以外の区域			土石等の(移動)高さが1m以下の場合、土石等の移動による力が100kN/m <sup>2</sup> を超える区域		それ以外の区域		土石等の堆積の高さが3mを超える区域		それ以外の区域	
	力の大きさのうち最大のもの (kN/m <sup>2</sup> )	土石等の高さ (m)	力の大きさのうち最大のもの (kN/m <sup>2</sup> )	土石等の高さ (m)	力の大きさのうち最大のもの (kN/m <sup>2</sup> )	土石等の高さ (m)	力の大きさのうち最大のもの (kN/m <sup>2</sup> )	土石等の高さ (m)		力の大きさのうち最大のもの (kN/m <sup>2</sup> )	土石等の高さ (m)	力の大きさのうち最大のもの (kN/m <sup>2</sup> )	土石等の高さ (m)	力の大きさのうち最大のもの (kN/m <sup>2</sup> )	土石等の高さ (m)	力の大きさのうち最大のもの (kN/m <sup>2</sup> )	土石等の高さ (m)
1 ~ 2	-	-	64.04	1.00	-	-	9.56	1.79	~								
2 ~ 3	-	-	64.04	1.00	-	-	9.25	1.73	~								
4 ~ 5	115.60	1.00	100.00	1.00	-	-	11.56	2.16	~								
5 ~ 6	115.60	1.00	100.00	1.00	-	-	11.56	2.16	~								
6 ~ 7	125.28	1.00	100.00	1.00	-	-	11.80	2.21	~								
7 ~ 8	125.28	1.00	100.00	1.00	-	-	11.80	2.21	~								
8 ~ 9	120.76	1.00	100.00	1.00	-	-	11.46	2.14	~								
9 ~ 10	120.76	1.00	100.00	1.00	-	-	11.61	2.17	~								
10 ~ 11	115.42	1.00	100.00	1.00	-	-	11.61	2.17	~								
11 ~ 12	115.53	1.00	100.00	1.00	-	-	11.39	2.13	~								
12 ~ 13	115.53	1.00	100.00	1.00	-	-	11.27	2.11	~								
13 ~ 14	121.43	1.00	100.00	1.00	-	-	11.86	2.22	~								
14 ~ 15	121.43	1.00	100.00	1.00	-	-	12.98	2.43	~								
15 ~ 16	121.10	1.00	100.00	1.00	-	-	12.98	2.43	~								
16 ~ 17	-	-	100.00	1.00	-	-	11.34	2.12	~								
17 ~ 18	-	-	100.00	1.00	-	-	10.63	1.99	~								
18 ~ 19	102.15	1.00	100.00	1.00	-	-	10.66	1.99	~								
19 ~ 20	112.88	1.00	100.00	1.00	-	-	11.46	2.14	~								
20 ~ 21	112.88	1.00	100.00	1.00	-	-	11.49	2.15	~								
21 ~ 22	113.60	1.00	100.00	1.00	-	-	11.49	2.15	~								
22 ~ 23	-	-	100.00	1.00	-	-	11.47	2.14	~								
23 ~ 24	-	-	95.96	1.00	-	-	10.85	2.03	~								
24 ~ 25	-	-	85.29	1.00	-	-	9.07	1.69	~								
25 ~ 26	-	-	82.47	1.00	-	-	9.22	1.72	~								
~									~								

様式-3(急) 建築物の構造の規制に必要な衝撃に関する事項	自然現象の種類	急傾斜地の崩壊	箇所番号	209-Ⅲ-10
	告示番号	沖縄県告示第66号 沖縄県告示第70号	箇所名	中山(5)
	告示年月日	令和7年2月18日	所在地	名護市字中山