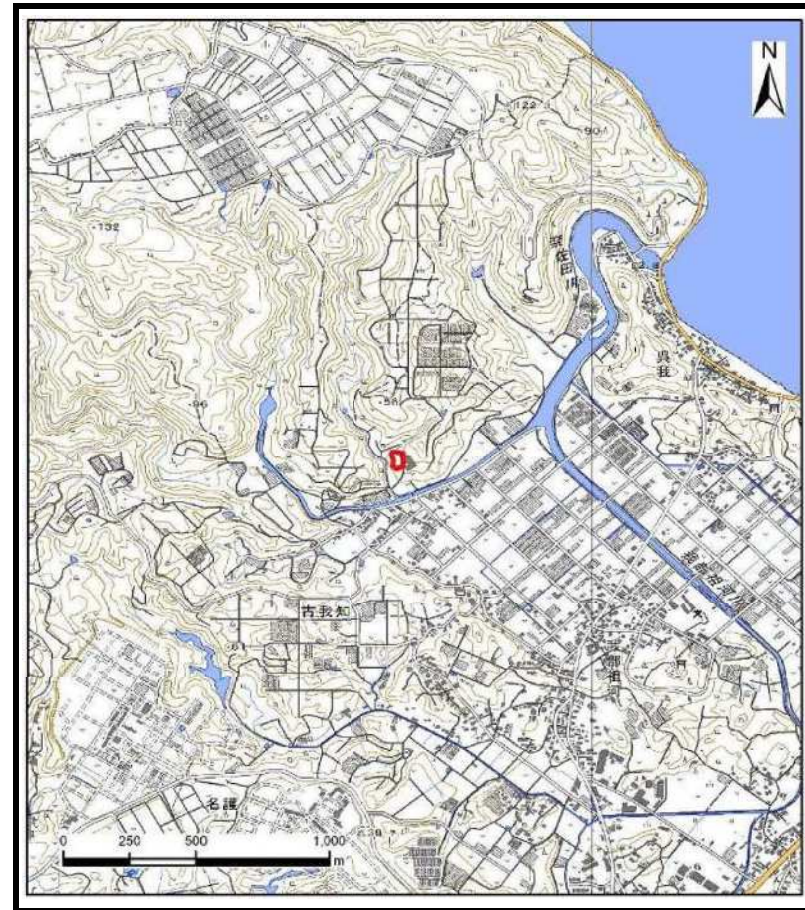


土砂災害警戒区域等の指定の公示に係る図書（その1）



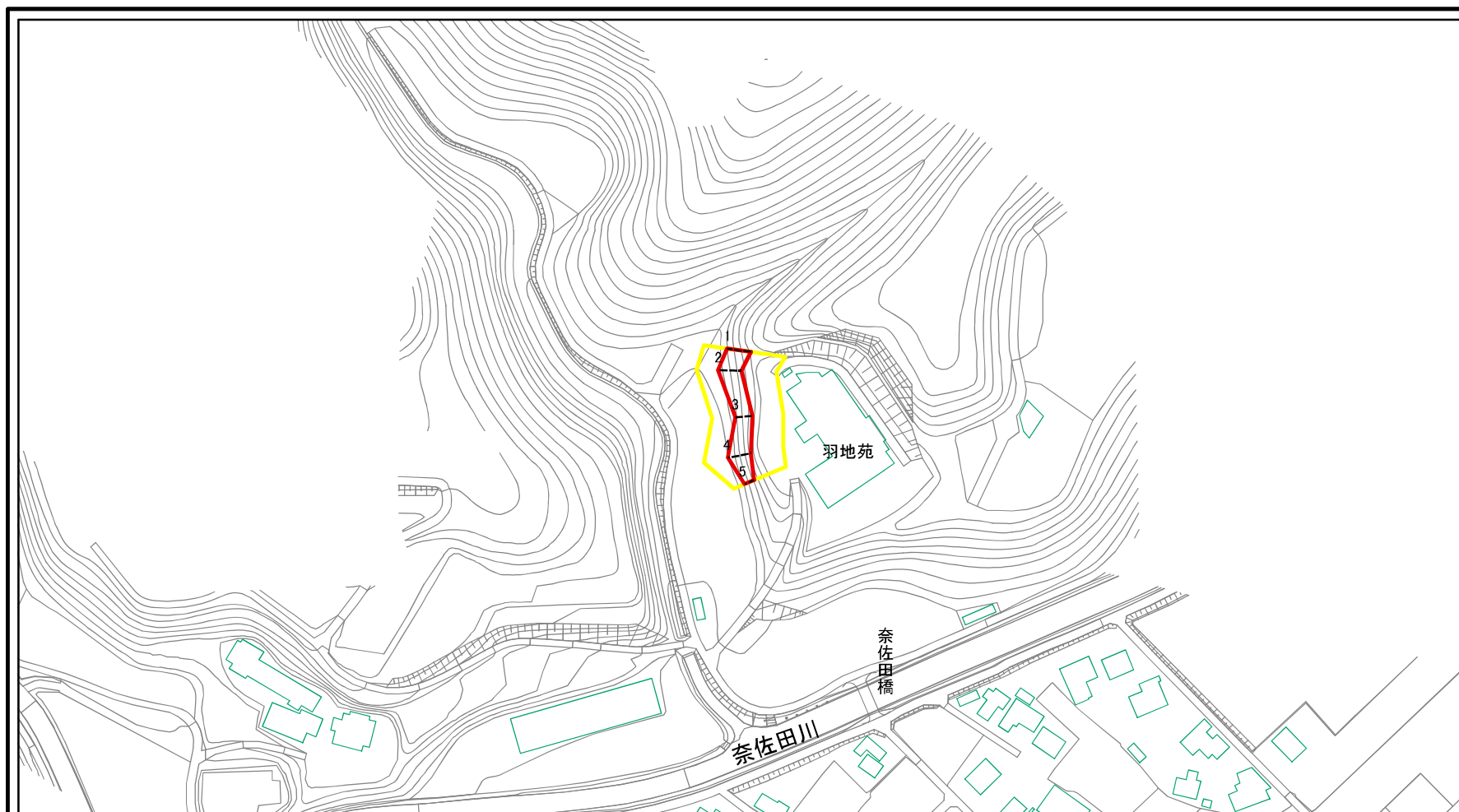
(1/200,000)



(1/25,000)

様式-1（急） 土砂災害警戒区域・土砂災害特別警戒区域 位置図	自然現象の種類	急傾斜地の崩壊
	箇所番号	209-Ⅲ-8
	区域名	我部祖河(5)
	所在地	名護市字我部祖河

土砂災害警戒区域等の指定の公示に係る図書(その2)



0 25 50 100
m

図中の数字は横断測線番号を示す

様式-2(急) 土砂災害警戒区域・土砂災害特別警戒区域 区域図(その1)	土砂災害防止法施行令第二条の基準に該当する区域		N 縮尺 1:2,500	自然現象の種類	急傾斜地の崩壊	箇所番号	209-III-8
	土砂災害防止法施行令第三条の基準に該当する区域			告示番号	沖縄県告示第66号 沖縄県告示第70号	箇所名	我部祖河(5)
	土砂等の堆積の高さが3mを超える区域			告示年月日	令和7年2月18日	所在地	名護市字我部祖河
	それ以外の区域						

土砂災害警戒区域等の指定の公示に係る図書(その2)



0 25 50 100
m

図中の数字は横断測線番号を示す

様式-2(急)

土砂災害警戒区域・土砂災害特別警戒区域
区域図(その1)

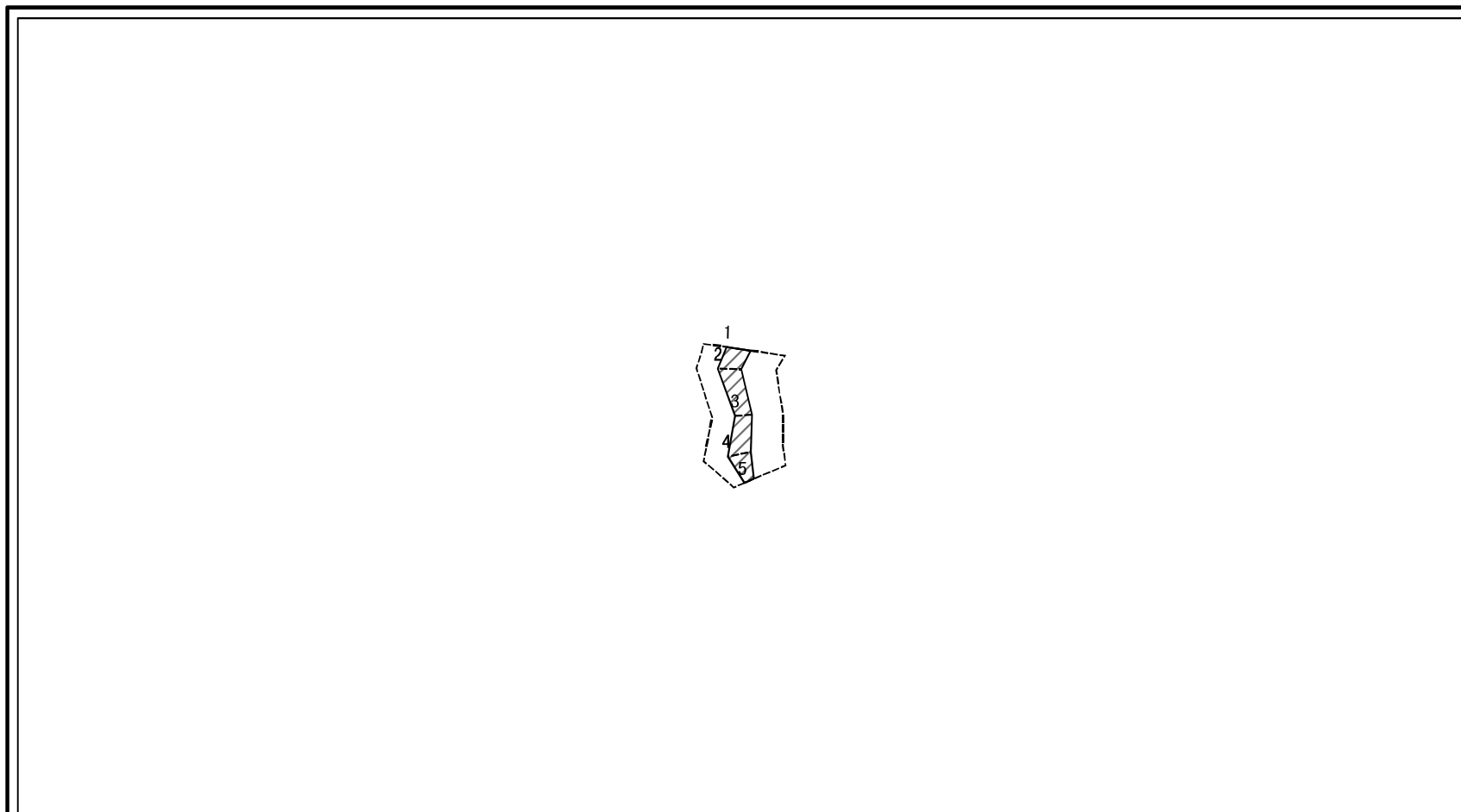
土砂災害防止法施行令第二条の基準に該当する区域	
土砂災害防止法施行令第三条の基準に該当する区域	
土砂等の(移動)高さが1m以下の場合、土石等の移動による力が100kN/mを超える区域	
土砂等の堆積の高さが3mを超える区域	
それ以外の区域	

N
縮尺
1:2,500

自然現象の種類	急傾斜地の崩壊
告示番号	沖縄県告示第66号 沖縄県告示第70号
告示年月日	令和7年2月18日

箇所番号	209-Ⅲ-8
箇所名	我部祖河(5)
所在地	名護市字我部祖河

土砂災害警戒区域等の指定の公示に係る図書(その2-2)

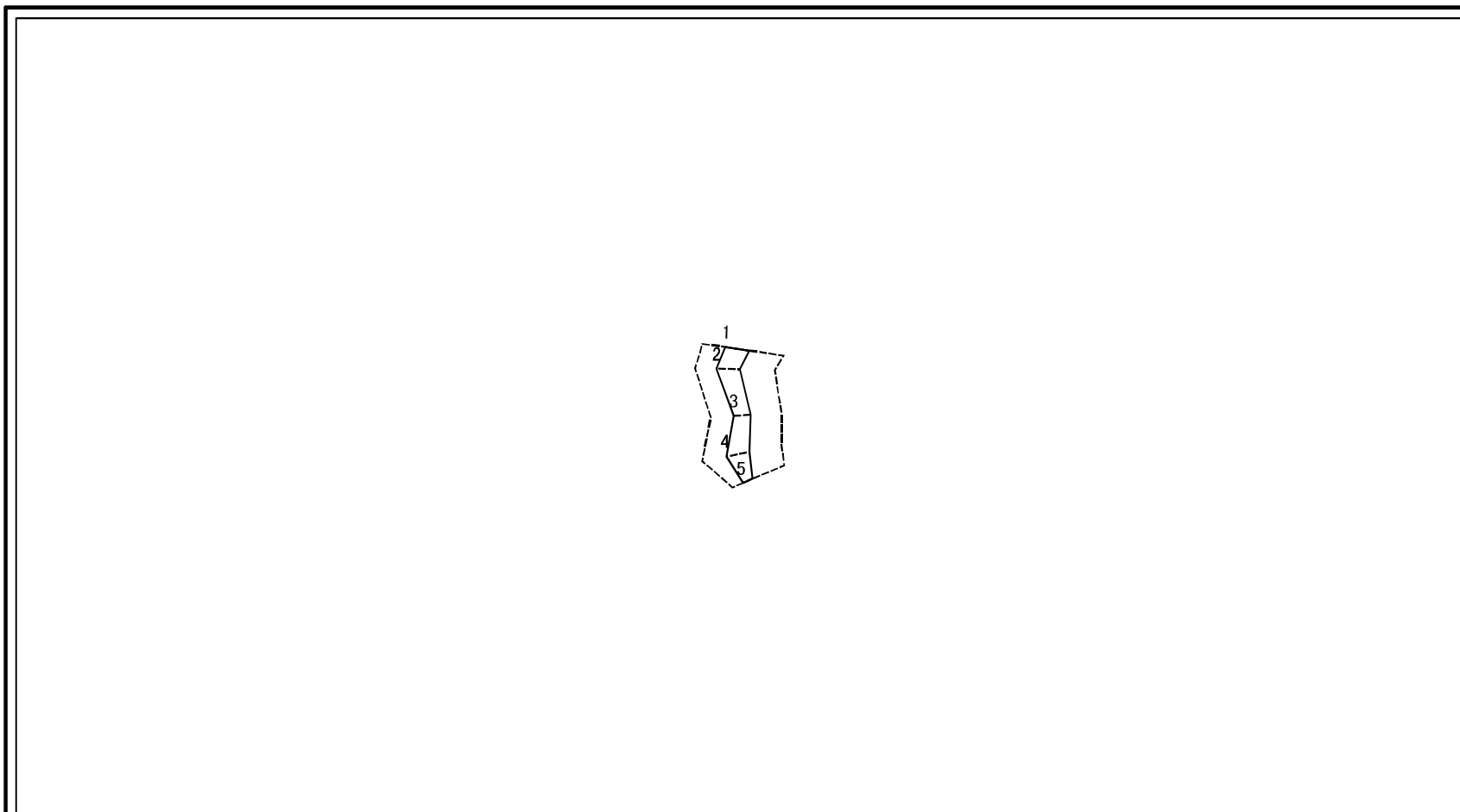


0 25 50 100
m

図中の数字は横断測線番号を示す

様式-2-2(急) 土砂災害特別警戒区域の区域区分図 (急傾斜地の崩壊に伴う土石等の移動により 建築物の地上部に作用すると想定される力)	土砂災害防止法施行令第二条の基準に該当する区域		N 縮尺 1:2,500	自然現象の種類	急傾斜地の崩壊	箇所番号	209-III-8
	土砂災害防止法施行令第三条の基準に該当する区域			告示番号	沖縄県告示第66号 沖縄県告示第70号	箇所名	我部祖河(5)
	それ以外の区域			告示年月日	令和7年2月18日	所在地	名護市字我部祖河

土砂災害警戒区域等の指定の公示に係る図書(その2-3)



0 25 50 100
m

図中の数字は横断測線番号を示す

様式-2-3(急) 土砂災害特別警戒区域の区域区分図 (急傾斜地の崩壊に伴う土石等の堆積により 建築物の地上部に作用すると想定される力)	土砂災害防止法施行令第二条の基準に該当する区域	□	N ↑	自然現象 の種類	急傾斜地の崩壊	箇所番号	209-Ⅲ-8
	土砂災害防止法 施行令第三条の 基準に該当する 区域	▨		縮尺 1:2,500	告示番号	沖縄県告示第66号 沖縄県告示第70号	箇所名
	それ以外の区域	□	告示年月日		令和7年2月18日	所在地	名護市字我部祖河

土砂災害警戒区域等の指定の公示に係る図書(その3)

横断測線の区間	土石等の移動により建築物の地上部に作用すると想定される力				土石等の堆積により建築物の地上部に作用すると想定される力			
	土石等の(移動)高さが1m以下の場合、土石等の移動による力が100kN/m ² を超える区域		それ以外の区域		土石等の堆積の高さが3mを超える区域		それ以外の区域	
	力の大きさのうち最大のもの(kN/m ²)	土石等の高さ(m)	力の大きさのうち最大のもの(kN/m ²)	土石等の高さ(m)	力の大きさのうち最大のもの(kN/m ²)	土石等の高さ(m)	力の大きさのうち最大のもの(kN/m ²)	土石等の高さ(m)
1 ~ 2	-	-	87.58	1.00	-	-	9.79	1.83
2 ~ 3	-	-	85.05	1.00	-	-	11.26	2.10
3 ~ 4	-	-	84.61	1.00	-	-	11.26	2.10
4 ~ 5	-	-	84.61	1.00	-	-	10.33	1.93
~								
~								
~								
~								
~								
~								
~								
~								
~								
~								
~								
~								
~								
~								
~								
~								
~								
~								
~								
~								
~								
~								
~								
~								
~								
~								
~								
~								
~								
~								
~								
~								
~								
~								

様式-3(急) 建築物の構造の規制に必要な衝撃に関する事項	自然現象の種類	急傾斜地の崩壊	箇所番号	209-III-8
	告示番号	沖縄県告示第66号 沖縄県告示第70号	箇所名	我部祖河(5)
	告示年月日	令和7年2月18日	所在地	名護市字我部祖河