

## 土砂災害警戒区域等の指定の公示に係る図書（その1）



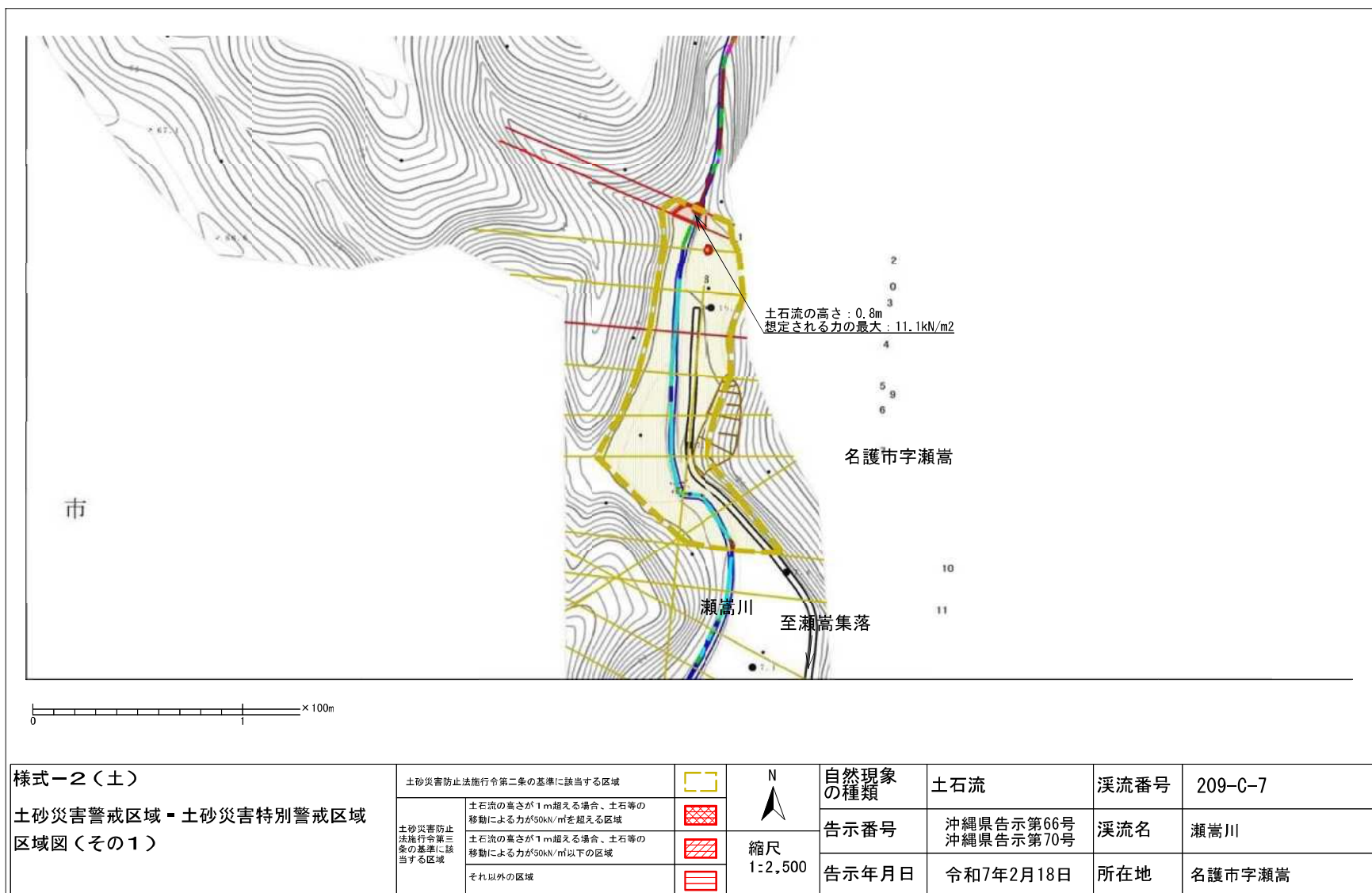
(1/200,000)



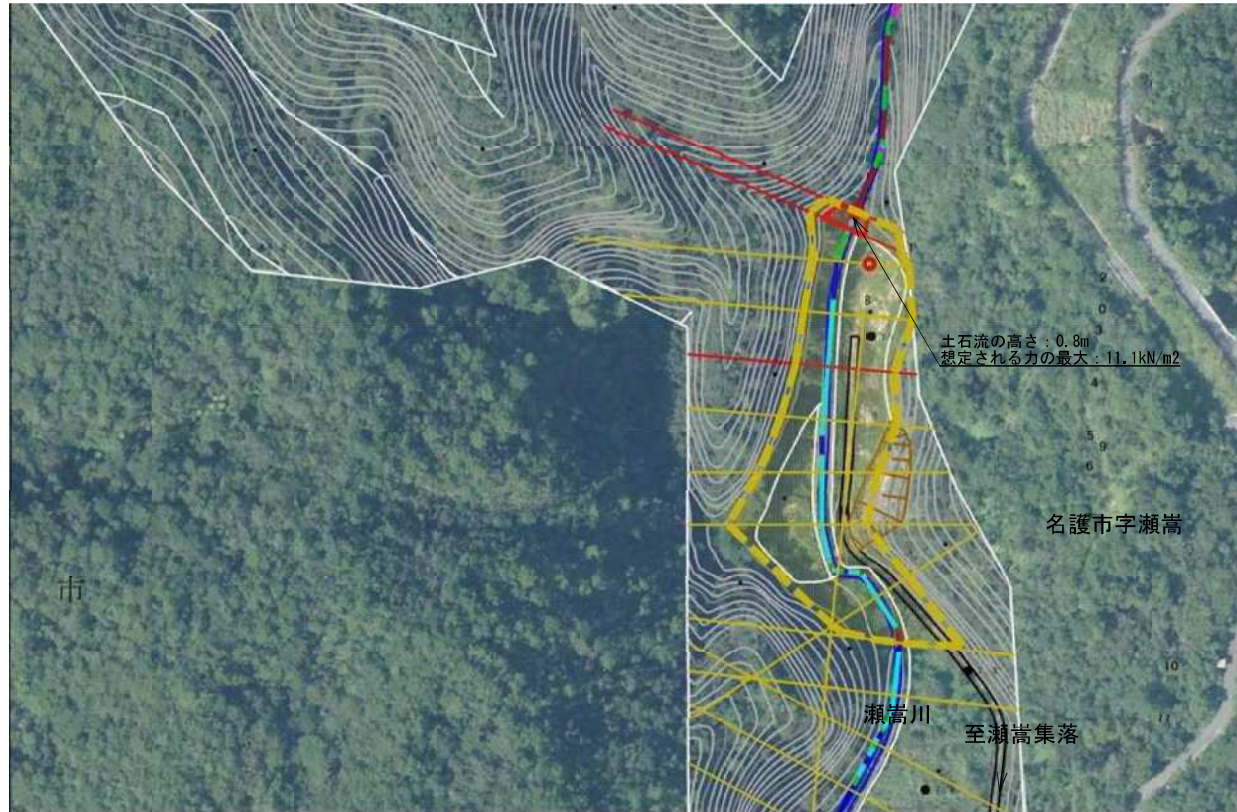
(1/25,000)

様式-1 (土) 土砂災害警戒区域・土砂災害特別警戒区域 位置図	自然現象の種類	土石流
	溪流番号	209-C-7
	溪流名	瀬嵩川
	所在地	名護市字瀬嵩

## 土砂災害警戒区域等の指定の公示に係る図書（その2）



## 土砂災害警戒区域等の指定の公示に係る図書（その2-1）



<b>様式-2(土)</b> 土砂災害警戒区域・土砂災害特別警戒区域 区域図(その1)	土砂災害防止法施行令第2条の基準に該当する区域		N  縮尺 1:2,500	自然現象の種類	土石流	溪流番号	209-C-7
	土砂災害防止法施行令第3条の基準に該当する区域	土石流の高さが1mを超える場合、土石等の移動による力が50kN/m <sup>2</sup> を超える区域 土石流の高さが1mを超える場合、土石等の移動による力が50kN/m <sup>2</sup> 以下の区域 それ以外の区域		告示番号	沖縄県告示第66号 沖縄県告示第70号	溪流名	瀬高川
			告示年月日	令和7年2月18日	所在地	名護市字瀬嵩	

