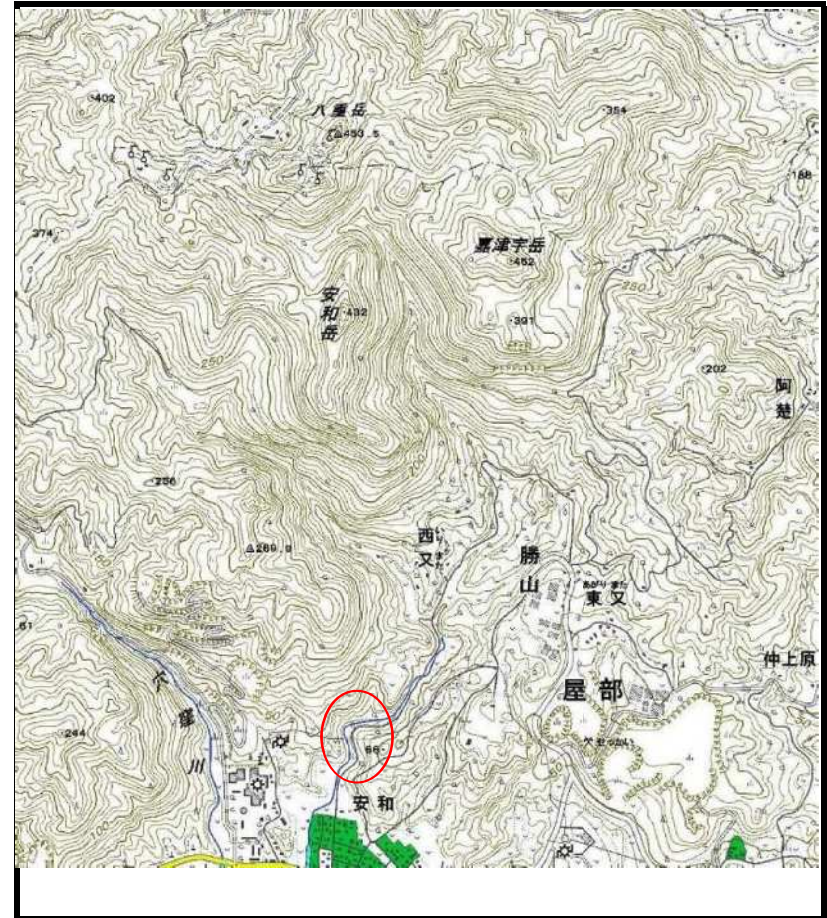


## 土砂災害警戒区域等の指定の公示に係る図書（その1）



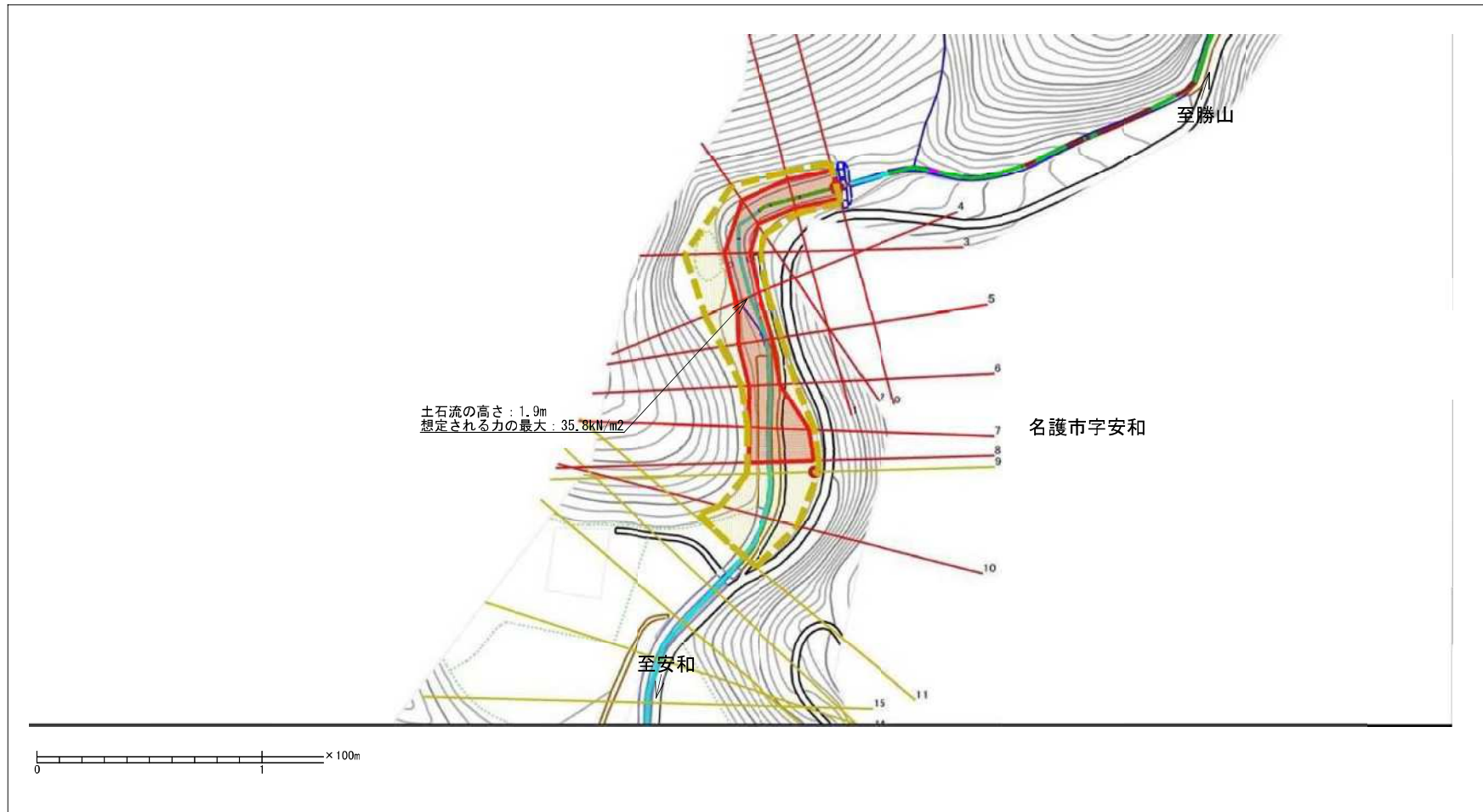
(1/200,000)



(1/25,000)

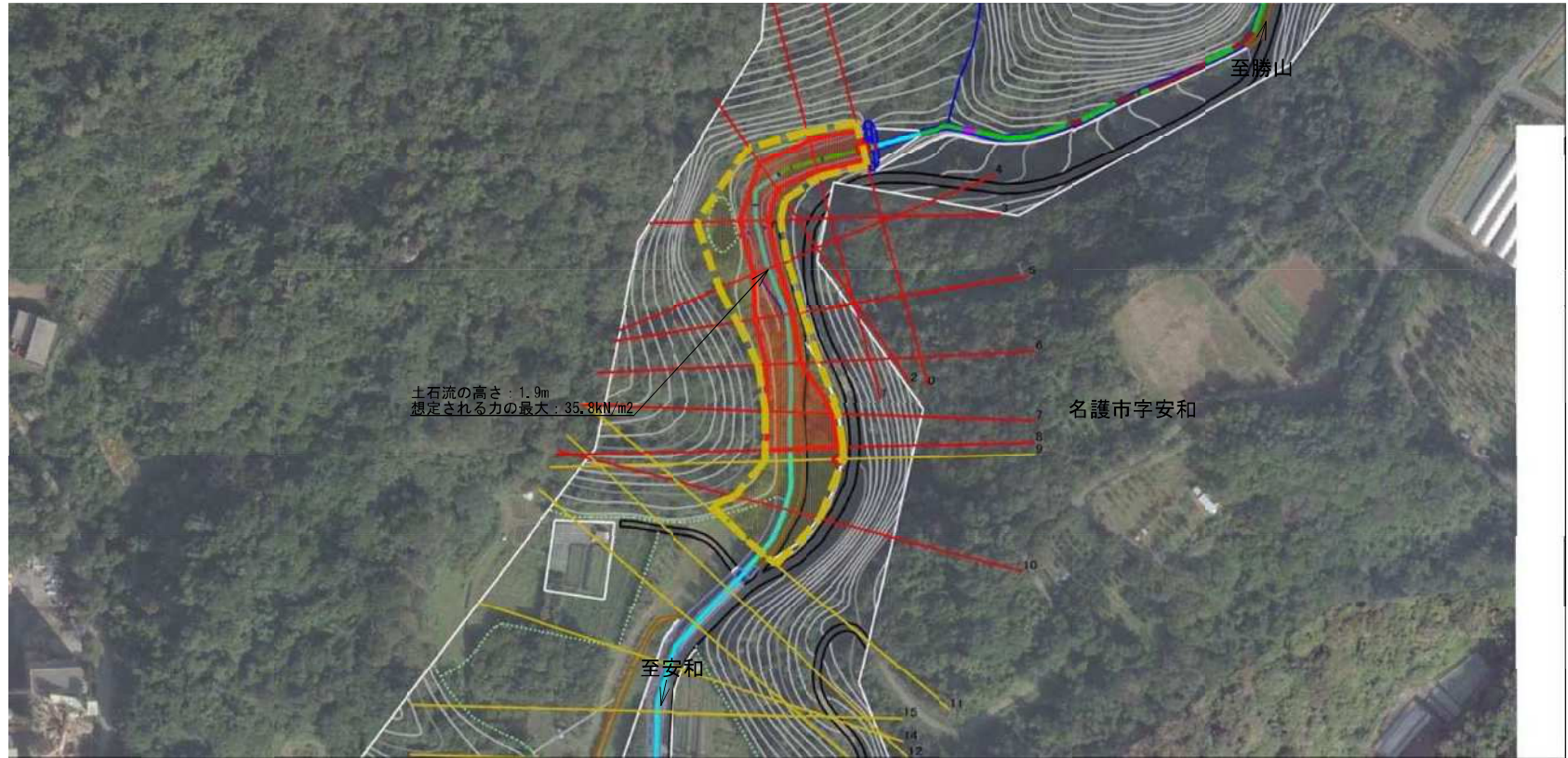
様式-1 (土) 土砂災害警戒区域・土砂災害特別警戒区域 位置図	自然現象の種類	土石流
	溪流番号	209-C-6
	溪流名	安和与那川
	所在地	名護市字安和

## 土砂災害警戒区域等の指定の公示に係る図書（その2）



<b>様式-2(土)</b> 土砂災害警戒区域・土砂災害特別警戒区域 区域図(その1)	土砂災害防止法施行令第2条の基準に該当する区域		N  縮尺 1:2,500	自然現象 の種類	土石流	溪流番号	209-C-6	
	土砂災害防止法施行令第3条の基準に該当する区域	土石流の高さが1mを超える場合、土石等の移動による力が90kN/m <sup>2</sup> を超える区域			告示番号	沖縄県告示第66号 沖縄県告示第70号	溪流名	安和与那川
	土石流の高さが1mを超える場合、土石等の移動による力が90kN/m <sup>2</sup> 以下の区域			告示年月日	令和7年2月18日	所在地	名護市字安和	
	それ以外の区域							

## 土砂災害警戒区域等の指定の公示に係る図書（その2-1）



<b>様式-2(土)</b> 土砂災害警戒区域・土砂災害特別警戒区域 区域図(その1)	土砂災害防止法施行令第二条の基準に該当する区域		N  縮尺 1:2,500	<b>自然現象の種類</b>	土石流	溪流番号	209-C-6	
	土砂災害防止法施行令第三条の基準に該当する区域	  		土砂災害防止法施行令第三条の基準に該当する区域	<b>告示番号</b>	沖縄県告示第66号 沖縄県告示第70号	<b>溪流名</b>	安和与那川
	それ以外の区域			それ以外の区域	<b>告示年月日</b>	令和7年2月18日	<b>所在地</b>	名護市字安和

